

Objekttyp: **Competitions**

Zeitschrift: **Schweizer Ingenieur und Architekt**

Band (Jahr): **100 (1982)**

Heft 39

PDF erstellt am: **23.09.2024**

Nutzungsbedingungen

Die ETH-Bibliothek ist Anbieterin der digitalisierten Zeitschriften. Sie besitzt keine Urheberrechte an den Inhalten der Zeitschriften. Die Rechte liegen in der Regel bei den Herausgebern. Die auf der Plattform e-periodica veröffentlichten Dokumente stehen für nicht-kommerzielle Zwecke in Lehre und Forschung sowie für die private Nutzung frei zur Verfügung. Einzelne Dateien oder Ausdrucke aus diesem Angebot können zusammen mit diesen Nutzungsbedingungen und den korrekten Herkunftsbezeichnungen weitergegeben werden. Das Veröffentlichen von Bildern in Print- und Online-Publikationen ist nur mit vorheriger Genehmigung der Rechteinhaber erlaubt. Die systematische Speicherung von Teilen des elektronischen Angebots auf anderen Servern bedarf ebenfalls des schriftlichen Einverständnisses der Rechteinhaber.

Haftungsausschluss

Alle Angaben erfolgen ohne Gewähr für Vollständigkeit oder Richtigkeit. Es wird keine Haftung übernommen für Schäden durch die Verwendung von Informationen aus diesem Online-Angebot oder durch das Fehlen von Informationen. Dies gilt auch für Inhalte Dritter, die über dieses Angebot zugänglich sind.

Laufende Wettbewerbe

Veranstalter	Objekt: PW: Projektwettbewerb IW: Ideenwettbewerb	Teilnahmeberechtigung	Abgabe (Unterlagen- bezug)	SIA Heft Seite
Kanton Aargau, Abteilung Hochbau des Baudepartementes	Erweiterung Kantonsschule Wohlen, PW	Architekten, die im Kanton Aargau mindestens seit dem 1. Januar 1981 (neu) Wohn- oder Geschäftssitz haben (siehe Inserat H. 16/1982, S. 54)	4. Okt. 82	19/1982 S. 406
Wiggins Teape. Multitec AG, Wankdorffeldstr. 66, 3000 Bern 22	Architekturgetreue Massstabzeichnungen	Int. Wettbewerb für Architekten, Architekturstuden- ten und andere	15. Okt. 82	15/1982 S. 307
Ersparniskasse des Amtsbezirkes Aarwangen	Erweiterungsbau des Hauptsitzes der Ersparniskasse des Amtsbezirkes Aarwangen in Langenthal, PW	Architekten, die ihr Geschäftsdomizil oder ihren Wohnsitz im Amtsbezirk Aarwangen haben (Stich- tag 1. Mai 1982)	29. Okt. 82 (30. Juni 82)	24/1982 S. 545
Etablissement Public du Parc de la Villette, Paris	Concours international, Parc de la Villette	Ouverts à des équipes de concepteurs et de créateurs désireux de s'associer pour ce projet. Ces équipes sont librement composées sous réserve qu'elles com- prennent: un architecte-paysagiste, une cellule for- mée des spécialistes dans l'évaluation technique et fi- nancière du projet	30 oct. 82	18/1982 S. 384 35/1982 S. 709
UIA, Hongkong Institute of Architects, OIS Property Development of Hongkong	Complexe résidentiel dans les sommets du «Peak», ville de Victoria, Hongkong	Concours international pour architectes diplômés	3 nov. 82 (15 juillet)	13/1982 S. 259 27/28/1982 S. 610
Commune de Chermignon, Installations sportives et touristiques de Crans VS	Complexe hôtelier et aménagement et de loisir à Crans-sur-Sierre, PW	Architectes résidant dans le canton du Valais depuis le 1er janvier 1982 et architectes valaisans établis en Suisse	15 nov. 82 (18 juin 82)	24/1982 S. 545
Confederazione Svizzera, Azienda delle PTT	Edificio amministrativo della Direzione di circondario dei telefoni di Bellinzona, PW	Concorso aperto a chi è iscritto all'albo OTIA, tra- mo architettura; possono altresì partecipare tutti gli architetti aventi il domicilio civile e professionale nel Cantone Ticino a far tempo da almeno il 1. gennaio 1982	15. nov. 82 (30 giugno 82)	25/1982 S. 574
Moneta AG und Einwohnergemeinde Baden	Überbauung am Cordulaplatz/Hintere Metzggasse in Baden, PW	Architekten, die seit mindestens dem 1. Januar 1981 in Baden niedergelassen sind (Wohn- oder Ge- schäftssitz) sowie Architekten mit Bürgerrecht in Ba- den	19. Nov. 82 (30. Juli 82)	29/1982 S. 633
Genossenschaft OLMA, St. Gallen	Überbauung des OLMA-Messeareals in St. Gallen	Architekten, die seit mind. dem 1. Januar 1981 in einem der Kantone AI, AR, GL, GR, SG, SH, TG oder im Fürstentum Liechtenstein Wohn- oder Ge- schäftssitz haben	30. Nov. 82 (15. Juli 82)	23/1982 S. 497
Stadt Thun	Überbauung des Mühlenareals, Thun, PW	Fachleute, welche seit dem 1. Januar 1981 im Kanton Bern ihren Wohn- oder Geschäftssitz haben oder in der Gemeinde Thun heimatberechtigt sind	3. Dez. 82 (19. Juni 82)	21/1982 S. 449
Fondation pour l'Ecole de la construction et la Fédération vaudoise des Entrepreneurs de bâtiment	Ecole de la construction et bâtiment administratif de la FVE à Tolochenaz VD	Architectes reconnus par le Conseil d'Etat vaudois et établis professionnellement dans le canton avant le 1er janvier 1981. Les concurrents peuvent collaborer avec un ingénieur civil	10 déc. 82 (1 oct. 82)	24/1982 S. 546
Commune de Satigny GE	Salle omnisports et locaux annexes, PW	Architectes genevois établis dans le canton de Genève; architectes confédérés domiciliés et ayant un bureau dans le canton de Genève depuis une date anté- rieure au 1er janvier 1980; architectes étrangers do- miciliés et ayant un bureau dans le canton de Genève depuis une date antérieure au 1er janvier 1972	20 déc. 82 (10 sept. 82)	30/31/1982 S. 648
Ministère français de la Culture	Concours international pour la création de nouveaux meubles de bureau	Architectes d'intérieur, designers et plasticiens	29 déc. 82	29/1982 S. 631
Commune de Chêne-Bougeries GE	Aménagement du village de Chêne-Bougeries, IW	Concours ouvert à tous les architectes et étudiants en architecture domiciliés à Genève avant le 1er janvier 1979, ainsi qu'à tous les architectes et étudiants en ar- chitecture genevois, quel soit leur domicile	29 déc. 82	21/1982 S. 449
Japan Design Fondation	1st International Design Competition, Osaka, Japan; all fields of design,	Designers, engineers, students, individually or col- lectively	31. déc. 82 (31. oct. 82)	30/31/1982 S. 647
Stiftung Altersheim St. Urban, Winterthur	Altersheim St. Urban in Winterthur-Seen, PW	Fachleute, die seit mindestens dem 1. Januar 1981 im Bezirk Winterthur wohnen oder Geschäftssitz haben	7. Jan. 83 (24. Sept. 82)	33/34/1982 S. 683

Schulrat Buchs SG	Berufsschulzentrum in Buchs SG, PW	Selbständige Architekten, die seit mind. 1. Januar 1982 in den Bezirken Unterrheintal, Oberrheintal, Werdenberg, Sargans sowie im Fürstentum Liechtenstein Wohn- oder Geschäftssitz haben. Für unselbständige Bewerber, Architekturfirmen und nichtständige Mitarbeiter gelten die Art. 24 bis 30 der Wettbewerbsordnung	14. Jan. 83	38/1982 S. 802
Pestalozzistiftung Olsberg AG	Neu- und Umbauten der Pestalozzistiftung Olsberg, Heim für erziehungsschwierige Knaben, PW	Architekten, die im Kanton Aargau in den Bezirken Aarau, Brugg, Laufenburg und Rheinfelden seit mindestens dem 1. Januar 1980 Wohn- oder Geschäftssitz haben	14. Jan. 83 (6. Aug. 82)	27/28/1982 S. 609
Administration fédérale des finances (AFF)	Logements pour la Coopérative immobilière du personnel fédéral CIPEF à Préverenges, VD	Architectes établis depuis le 1er janvier 1981, domiciliés dans le canton de Vaud, ainsi que ceux originaires du canton, mais établis ailleurs, pour autant qu'ils puissent être reconnus par le Conseil d'Etat vaudois	24 jan. 83 (23 août 82)	27/28/1982 S. 610
Spitalverband Laupen	Alters- und Krankenhaus in Laupen, PW	Architekten, die im Spitalbezirk Laupen (Clavaleyres, Ferenbalm, Frauenkappelen, Golaten, Gurbrü, Kriechenwil, Laupen Mühleberg, Münchenwiler, Neuenegg, Wileroltigen) seit mind. dem 1. Sept. 1981 Wohn- oder Geschäftssitz haben oder in einer dieser Gemeinden heimatberechtigt sind	4. Feb. 83 (10. Sept. 82)	33/34/1982 S. 683
Baudepartement des Kantons Solothurn	Kantonsspital in Olten, PW	Selbständige Architekten, die seit dem 1. Januar 1981 im Kanton Solothurn Wohn- oder Geschäftssitz haben und seit diesem Datum selbständig sind, ferner alle seit dem 1. Januar 1981 im Kanton Solothurn heimatberechtigten selbständigen Architekten, die seit diesem Datum selbständig sind	11. Feb. 83 (23. Juli 82)	23/1982 S. 497
Etablissement Public pour l'Aménagement de la région Défense, Etat, français	Concours international, Centre International de la Communication, deux ministères, Paris, PW	Les concurrents devront: justifier du droit d'exercer la profession d'architecte dans leur pays; avoir déjà réalisé un bâtiment public ou un ensemble de logement; avoir déjà participé à un concours d'architecture national ou international	1 mars 83 (30 sept. 82)	33/34/1982 S. 683
Verwaltungskommission des Bezirksspitals St. Josef, Tafers	Umbau und Erweiterungsbau des Bezirksspitals, PW	Alle im Kanton Freiburg heimatberechtigten oder seit dem 1. Jan. 1980 niedergelassenen (Wohn- oder Geschäftssitz) und im Berufsregister des Kantons Freiburg oder im REG eingetragenen, selbständigen Architekten	31. März 83 (6. Sept.- 4. Okt. 82)	33/34/1982 S. 684

Wettbewerbsausstellungen

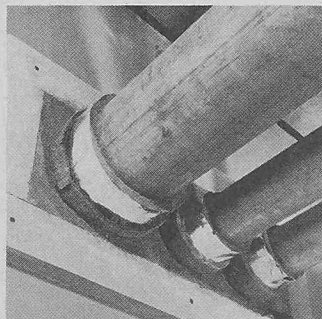
Gemeindeverband Bezirksspital Belp	Bezirksspital und Altersheim Belp, PW	Singsaal des Schulhauses Mühlematt, Belp (Strasse nach Gerzensee), 9. bis 20. Oktober, Montag bis Freitag von 17 bis 21 Uhr, Samstag und Sonntag von 10 bis 12 Uhr	40/1981 S. 878	folgt
------------------------------------	---------------------------------------	--	-------------------	-------

Aus Technik und Wirtschaft

Baulicher Brandschutz durch Brandschottung

Die Brandrisiken von Holzbauten wie etwa alte Bauernhäuser usw. sind allgemein bekannt. Es fällt jedoch schwer, sich den Ausbruch von Bränden in modernen Bauten aus Beton, Leichtmetall und Glas vorzustellen. Oft sind auch die Bau fachleute von den Prädikaten «schwer entflammbar» und «selbstlöschend» der modernen Baumaterialien getäuscht. Ob getroffene Brandschutz-Massnahmen auch wirksam waren, zeigt sich immer erst beim Brandfall, wobei nach dem Brand die wahre Ursache oft schwer zu definieren ist.

Brände der Vergangenheit haben aber insbesondere bei Industriebauten gezeigt, dass die vom eigentlichen Primärfeuer angerichteten Schäden um ein Vielfaches kleiner sind als die als Folge des Brandes entstandenen Sekundärschäden. Letztere ent-



Rohrschottung VAM an einer F 90-Wand, welche den Brandabschnitt, Installationsschacht/Flur begrenzt.

stehen durch Rauchgase, korrosive Gase, Weiterverbreitung des Feuers auf benachbarte Räume oder Gebäudeteile usw., sowie durch Löschwasser. Bei der Planung des vorbeugenden Brandschutzes für Neubauten wie für bestehende Bauten soll-

ten sich deshalb die ersten Prioritäten nicht nur darauf ausrichten, das Entstehen von Bränden verhindern zu wollen, sondern vielmehr darauf, einmal entstandenes Feuer örtlich zu begrenzen, die Feuerbekämpfung zu erleichtern und Folgeschäden so niedrig wie möglich zu halten.

Eine Aufteilung der Bauten in Brandabschnitte unter besonderer Beachtung der Treppenhäuser und Fluren, welche im Brandfall als Fluchtwege dienen, ist heute bereits integrierter Bestandteil der modernen Bauplanung. Dabei wird leider oft nicht beachtet, dass Energie, Steuer- und Nachrichten kabel, Kabelkanäle, Rohrleitungen, Lüftungs- und Installations-schächte, Dehnfugen, welche die Brandabschnitte überschreiten, sowie in den Brandwänden und Branddecken «vergessene» oder nur notdürftig geschlossene Öffnungen Angriffspunkte des primären Brandes und Wege für

sehr gravierende Brandfolgerscheinungen sind.

Die neue Massivschottung VAM erfüllt alle Anforderungen nach DIN 4102, Rauchdichte F 30, Feuerbeständigkeit F 60 / F 90 und bietet Sicherheit gegen:

- die Ausweitung des Brandes auf benachbarte Brandabschnitte
- Wasserschäden durch eindringendes Löschwasser
- die Ausbreitung toxischer Rauchgase, eine Gefahr für Leib und Leben
- die Verbreitung korrosiver Gase und die Verätzung von Maschinen und Anlagen.

Die Schottungen können in Neubauten wie auch in bestehenden Bauten einfach, schnell und in einem Arbeitsgang eingebaut werden.

Der Einsatz von zusätzlichen Dämmmitteln im Bereich der Schottung ist nicht erforderlich.

Siegfried Peyer AG
8832 Wollerau