

Objekttyp: **Advertising**

Zeitschrift: **Schweizer Ingenieur und Architekt**

Band (Jahr): **100 (1982)**

Heft 3

PDF erstellt am: **20.09.2024**

Nutzungsbedingungen

Die ETH-Bibliothek ist Anbieterin der digitalisierten Zeitschriften. Sie besitzt keine Urheberrechte an den Inhalten der Zeitschriften. Die Rechte liegen in der Regel bei den Herausgebern. Die auf der Plattform e-periodica veröffentlichten Dokumente stehen für nicht-kommerzielle Zwecke in Lehre und Forschung sowie für die private Nutzung frei zur Verfügung. Einzelne Dateien oder Ausdrucke aus diesem Angebot können zusammen mit diesen Nutzungsbedingungen und den korrekten Herkunftsbezeichnungen weitergegeben werden. Das Veröffentlichen von Bildern in Print- und Online-Publikationen ist nur mit vorheriger Genehmigung der Rechteinhaber erlaubt. Die systematische Speicherung von Teilen des elektronischen Angebots auf anderen Servern bedarf ebenfalls des schriftlichen Einverständnisses der Rechteinhaber.

Haftungsausschluss

Alle Angaben erfolgen ohne Gewähr für Vollständigkeit oder Richtigkeit. Es wird keine Haftung übernommen für Schäden durch die Verwendung von Informationen aus diesem Online-Angebot oder durch das Fehlen von Informationen. Dies gilt auch für Inhalte Dritter, die über dieses Angebot zugänglich sind.

**Schweizer
Ingenieur und
Architekt**

Schweizerische Bauzeitung

**Ingénieurs
et architectes
suisses**

Bulletin technique
de la Suisse romande

**Ingegneri
e architetti
svizzeri**

3/82

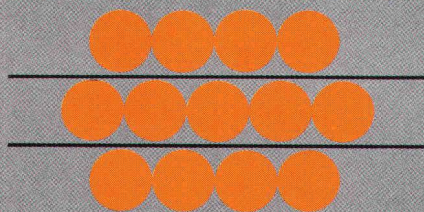
100. Jahrgang
14. Januar 1982

Aus dem Inhalt

Landschaft auf Abbruch

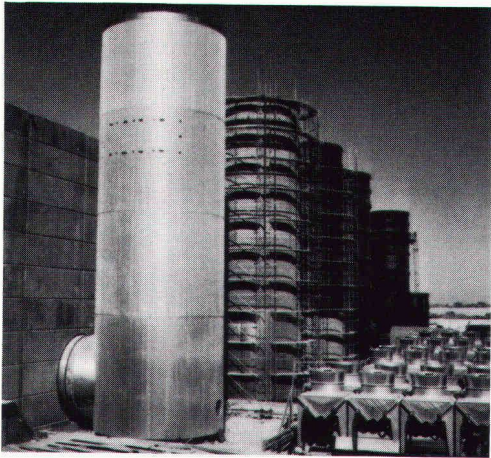
Carl Culmann zum
100. Todestag

«Städte zum Leben» –
Europajahr der
Stadterneuerung – II. Teil

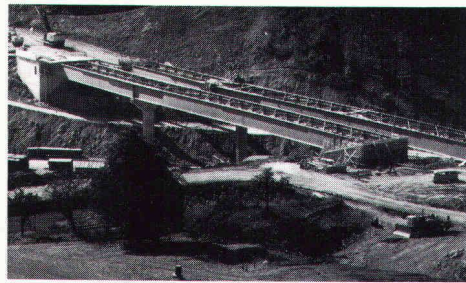
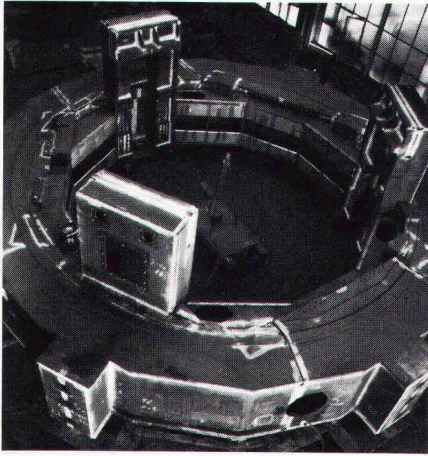
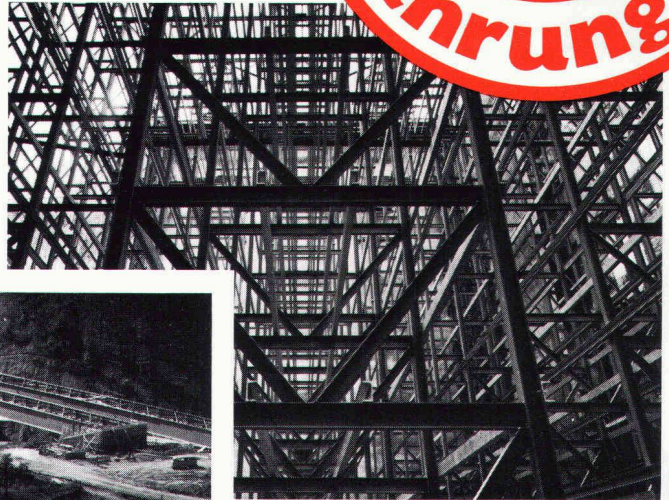


**Terre armée
Bewehrte Erde**

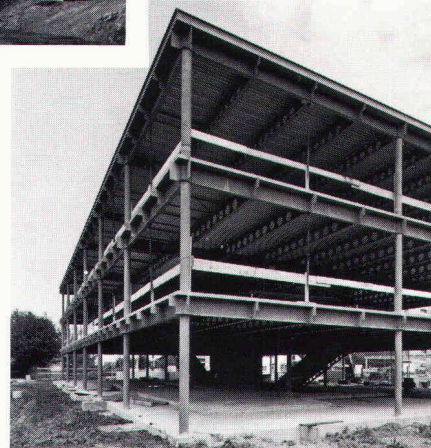
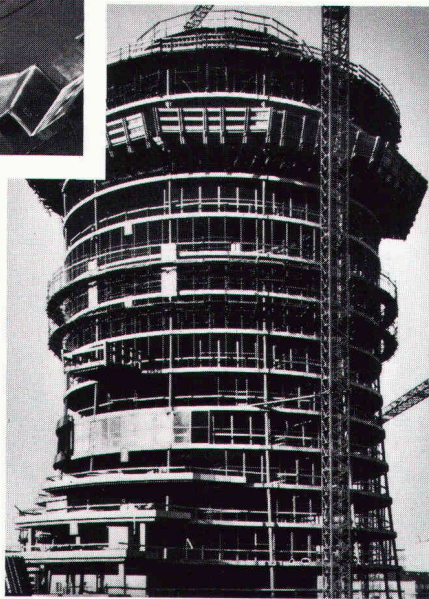
600°C Abgastemperatur



500 000 m³ Hochregallager



höchste Anforderung
an Qualitätssicherung
und Masshaltigkeit



200 Vollstahlstützen für die BIZ

18-1-81

Ausserdem bieten wir: Grossbehälterbau
Apparatebau
Stahlwasserbau
Spezialkomponenten

Buss AG, Basel
CH-4133 Pratteln / Schweiz
Telefon 061 81 54 41
Telex 62 472

Buss
ENGINEERING