

Objektyp: **Advertising**

Zeitschrift: **Schweizer Ingenieur und Architekt**

Band (Jahr): **107 (1989)**

Heft 18

PDF erstellt am: **26.09.2024**

### **Nutzungsbedingungen**

Die ETH-Bibliothek ist Anbieterin der digitalisierten Zeitschriften. Sie besitzt keine Urheberrechte an den Inhalten der Zeitschriften. Die Rechte liegen in der Regel bei den Herausgebern.

Die auf der Plattform e-periodica veröffentlichten Dokumente stehen für nicht-kommerzielle Zwecke in Lehre und Forschung sowie für die private Nutzung frei zur Verfügung. Einzelne Dateien oder Ausdrucke aus diesem Angebot können zusammen mit diesen Nutzungsbedingungen und den korrekten Herkunftsbezeichnungen weitergegeben werden.

Das Veröffentlichen von Bildern in Print- und Online-Publikationen ist nur mit vorheriger Genehmigung der Rechteinhaber erlaubt. Die systematische Speicherung von Teilen des elektronischen Angebots auf anderen Servern bedarf ebenfalls des schriftlichen Einverständnisses der Rechteinhaber.

### **Haftungsausschluss**

Alle Angaben erfolgen ohne Gewähr für Vollständigkeit oder Richtigkeit. Es wird keine Haftung übernommen für Schäden durch die Verwendung von Informationen aus diesem Online-Angebot oder durch das Fehlen von Informationen. Dies gilt auch für Inhalte Dritter, die über dieses Angebot zugänglich sind.

Ein Dienst der *ETH-Bibliothek*  
ETH Zürich, Rämistrasse 101, 8092 Zürich, Schweiz, [www.library.ethz.ch](http://www.library.ethz.ch)

<http://www.e-periodica.ch>

## Zum Titelbild

### Wohnüberbauung «Kälberweide, Chur»

Für die Überbauung des über der Churer Altstadt liegenden Hügels liegt ein Baukonzept mit verschiedenen, individuell nutzbaren Wohnformen vor. Die erste Etappe, die auf April 1988 bezugsbereit fertiggestellt worden ist, umfasst differenzierte Gebäudegruppen im Wechsel mit gemeinschaftlichen Freiräumen. Die Ausführung auf 13 verschiedenen Niveaus (23 Wohneinheiten) erforderte Erfahrung, Leistungsfähigkeit und hohe Flexibilität des Generalunternehmers. Die individuell gestalteten Wohneinheiten erfüllen höchste Ansprüche.

Die Mobag Generalunternehmung AG arbeitet als unabhängiger Generalunternehmer, Projektmanager und Berater in allen Sparten des Hochbaues. Ihre qualifizierten Dienstleistungen umfassen professionelles Projektmanagement, Beschaffung von Bauland, Optimierung von Projekten, Bauvorbereitung, technische und administrative Bauleitung, Abschlussarbeiten sowie Beratungen in Einzelfragen.

*Bauherrschaft:*  
Baugesellschaft Susenbühl, Chur

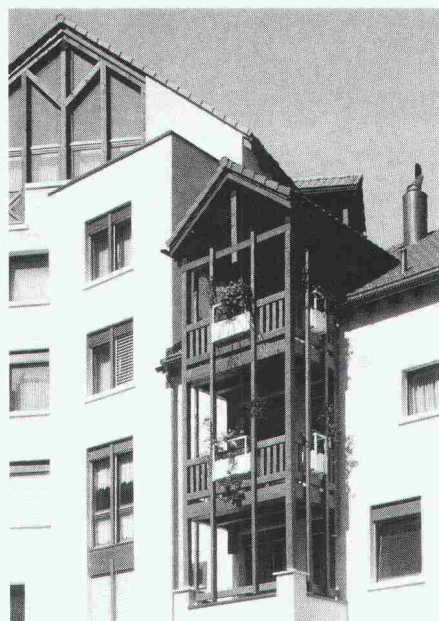
*Architekt:* H.J. Forrer AG, Chur

*Bauingenieur:* H. Rigendinger, Chur

*Generalunternehmer:*  
Mobag Generalunternehmung AG

**mobag**  
Generalunternehmung  
Aktiengesellschaft

Bahnhofstrasse, 7302 Landquart  
Telefon 081/51 21 27



## Inhalt

<b>Zeitfragen</b>	<b>Energie - Lebensnerv der Wirtschaft</b> <i>P. Borgeaud, Winterthur</i>	465
<b>Haustechnik</b>	<b>Elektrizität sparen bei Motoren</b> <i>J. Nipkow, Zürich</i>	469
	<b>Haustechnik und Energie im Bauwesen</b> <i>W. Geiger, Luzern</i>	473
<b>Abfall- bewirtschaftung</b>	<b>Sonderabfall umweltfreundlich entsorgen</b> <i>I. Aegerter, Winterthur</i>	476
<b>EDV</b>	<b>Anwendung der EDV im Bauwesen</b> <i>J. Aeschimann, Olten</i>	480
<b>Wettbewerbe</b>	<b>Überbauung «Wuhr», Langenthal BE (D). Erweiterungsbau «Helvetia», St. Gallen (A). Primarschule Obergufer, Triesenberg FL (A). Expo 92, Sevilla (E)</b>	483
<b>Aktuell</b>	<b>Die Wohnbautätigkeit in der Schweiz im Jahre 1988. Bodensparende Raumplanung in der Schweiz erfordert Umdenken</b>	486
<b>SIA-Mitteilungen</b>	<b>Brandschutz-Fachtag 1989. Schweizerische Praktikanten und Stagiaires im Ausland</b>	488
	<b>Fachgruppen. GII: «ICED 89» Study Tour to Harrogate, England, August 1989</b>	489
	<b>Sektionen. Baden: SIA-Fest 40 Jahre Sektion Baden</b>	489
	<b>Die Zusammenarbeit SIA-Centredoc im zweiten Jahr</b>	490
<b>B-Seiten</b>	<b>Laufende Wettbewerbe und Ausstellungen. Aus Technik und Wirtschaft. Tagungen. Messen. Ausstellungen. Vorträge</b>	B 97-100
<b>Impressum</b>	<b>am Schluss des Heftes</b>	

## Ingénieurs et architectes suisses

<b>Numéro 9/89</b>	Rédaction: En Bassenges, 1024 Ecublens, tél. 021/693 20 98	
<b>Logement et société</b>	<b>Comment réaménager nos logements</b> <i>par Roderick J. Laurence</i>	127
<b>Climatologie</b>	<b>Le climat moyen à la surface du globe (I)</b> <i>par Gaston Fischer</i>	133
<b>Informatique dans les bureaux d'étude</b>	<b>Le nouveau «CAN Construction 2000»</b> <i>par Ernst W. Haltiner</i>	137
<b>Installations du bâtiment</b>	<b>Système de supervision appliqué à une banque</b> <i>par Urs Hoffmann</i>	140

**Styrodur<sup>®</sup>**  
**von BASF.**  
**Grün und gut.**



**...hält Räume unterm  
 Parkdeck warm.**

So sinnvoll Parkdecks auf Dächern von Gebäuden sind, so zwingend notwendig ist deren Wärmedämmung. Sonst wird es in den Räumen darunter kalt und ungemütlich. Styrodur-Platten dämmen nicht nur ausgezeichnet, sie sind auch so druckstabil, daß sie die Last vieler Autos aufnehmen können. Styrodur ist frostsicher – nach 300 Frost-/Tauwechsell bewiesen – feuchtigkeitsbeständig und schwerbrennbar BKZ V.1.

Bitte fordern Sie weitere Informationen an.

**Generalvertrieb in der Schweiz**  
 Kork AG, Kunststoffwerke  
 5623 Boswil, Telefon 0 57/47 11 44  
 BASF (Schweiz) AG  
 8820 Wädenswil/Au

**BASF**

£23.22

# Was sagen Sie dazu?

**Dank  
 unserem  
 günstigen  
 AO-Plotter  
 können wir  
 Ihnen eine  
 leistungsfähige  
 AutoCAD-Lösung\*  
 ab Fr. 40 000.-  
 anbieten.**

Bitte senden Sie unverbindlich Unterlagen über  
 Ihre CAD-Arbeitsstation  den Plotter NEOPLOT AO

Firma \_\_\_\_\_  
 Zuständig \_\_\_\_\_  
 Strasse \_\_\_\_\_  
 PLZ/Ort \_\_\_\_\_  
 Telefon \_\_\_\_\_

**GUTSCHEIN**

- \*Diese CAD-Arbeitsstation umfasst folgende  
 Hard- und Software:  
 - 1 kompletter PC  
 - Software AutoCAD 10.0 inkl. Zusatz-  
 programm CADarc für Architekten oder  
 BACAD für Bauingenieure  
 - 1 Plotter NEOPLOT AO

**LOGIC, Zürich, 9.-12.5.89**  
**Halle 1, Stand Nr. 121**

Verlangen Sie Unterlagen oder eine  
 unverbindliche Vorführung.  
**WE-WEHANDELSAG**  
 Schaffhauserstrasse 424  
 8050 Zürich  
 Telefon 01/302 04 28  
 Fax 01/302 12 96



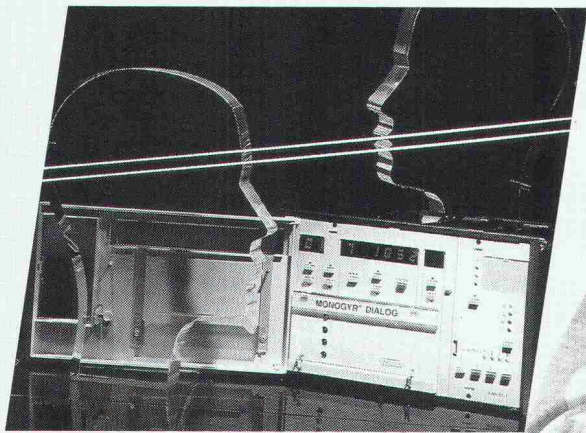
Qualitäts-Plotter  
 NEOPLOT AO alleine:  
**Fr. 11 900.-**

ADRA/2939

# Was zählt für MONOGR-DIALOG® als Einzelraumregelsystem

## doppelt?

**«Der Dreifach-Einsatz  
für Heizung, Lüftung,  
Klima mit Dialog über  
2 Drähte.»**



MONOGR-DIALOG® bringt im HLK-Bereich mehr Leistung. MONOGR-DIALOG® wertet statistisch alle Raumdaten aus. So kann die Energieverteilung und die Energiebereitstellung optimal gesteuert werden.

MONOGR-DIALOG® erstellt Betriebsdaten- und Testprotokolle und kann ohne Anpassung oder Änderung der Hard- und Software mit übergeordneten Systemen betrieben werden:

- Gebäudemanagementsystem VISONIK®
- IBM PC oder kompatibel mit objektspezifischem Softwarepaket MONOGR® PC DIALOG.



### Zukunftssichere HLK-Systeme von einem Partner

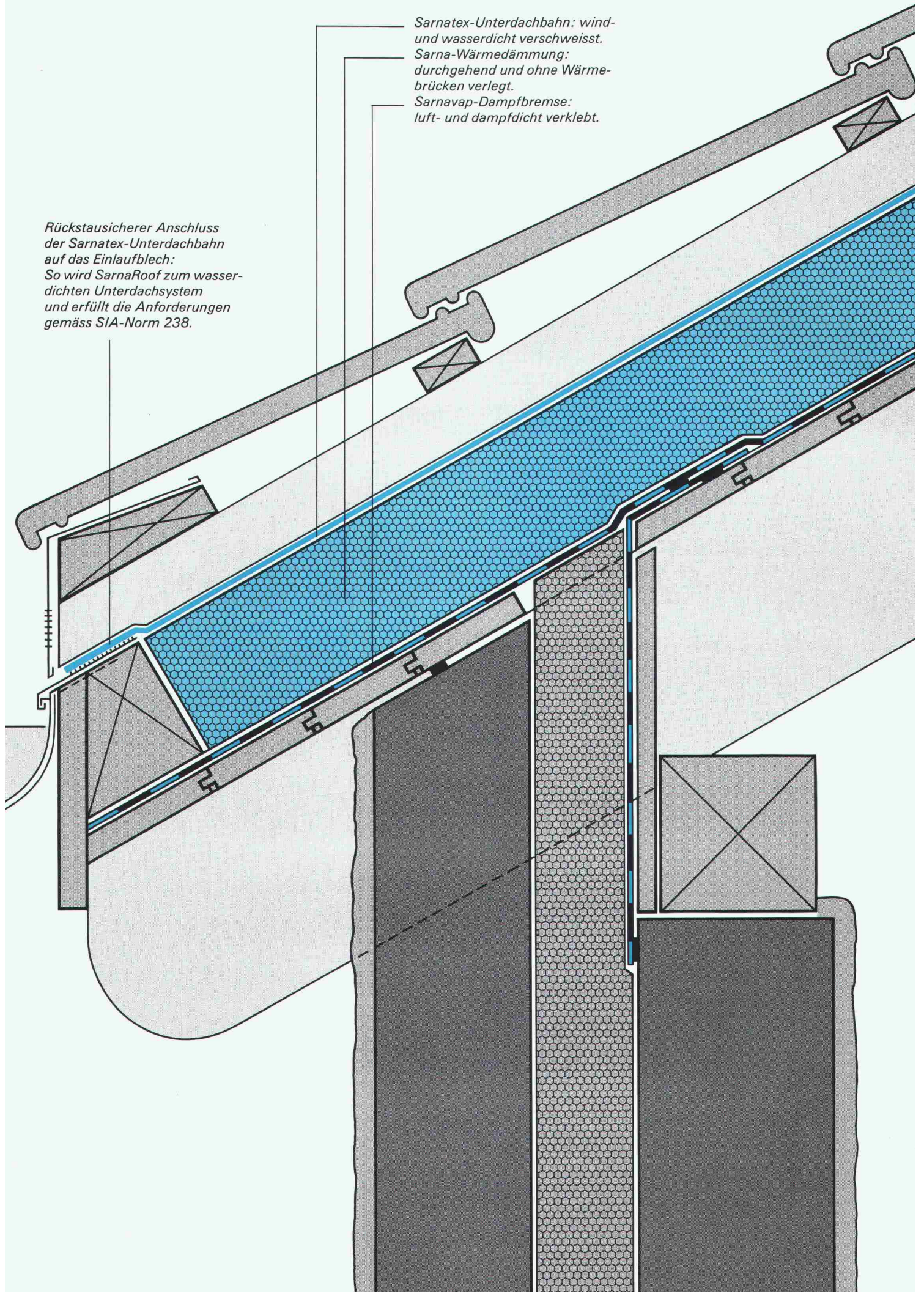
GZ Landis & Gyr Zug AG  
Leit- und Regeltechnik HLK  
30 CHAM, Hinterbergstraße 11  
t. 042-44 81 44  
x 042-44 82 30

Verkaufsbüros in Bellinzona, Châtelaîne (GE), Ebikon (LU),  
Epalinges (VD), Ostermündigen (BE), Reinach (BL), Sion (VS),  
St-Blaise (NE), St. Gallen, Trimmis (GR), Zürich

# LANDIS & GYR

*Sarnatex-Unterdachbahn: wind- und wasserdicht verschweisst.  
Sarna-Wärmedämmung: durchgehend und ohne Wärmebrücken verlegt.  
Sarnavap-Dampfbremse: luft- und dampfdicht verklebt.*

*Rückstausicherer Anschluss der Sarnatex-Unterdachbahn auf das Einlaufblech: So wird SarnaRoof zum wasserdichten Unterdachsystem und erfüllt die Anforderungen gemäss SIA-Norm 238.*



1.

# *Wer das SarnaRoof- Unterdach einplant, hat das Problem der Wind- und Wetter- festigkeit gelöst.*

*Unser Unterdach-System hat sich seit über 10 Jahren bewährt und der Sicherheit beim Steildach eine völlig neue Dimension gegeben. Es basiert materialtechnisch auf drei abgestimmten Schichten. Die oberste besteht aus der armierten Kunststoff-Dichtungsbahn, die zu einer fugenlosen Fläche homogen verschweisst und nach den Regeln der Abdichtungstechnik angeschlossen wird. Deshalb hält das SarnaRoof-Unterdach auch an schwierigsten An- und Abschlüssen absolut dicht. Weder Sturm-  
wetter noch Rückstauwasser können in die Dachkonstruktion eindringen. Einer von vielen Vorteilen des SarnaRoof-Unterdaches. Möchten Sie das ganze System kennenlernen? Wir schicken Ihnen gerne ausführliche Unterlagen über «Die Krone des Hauses». Sarna Kunststoff AG, 6060 Sarnen, Telefon 041-66 99 66, intern 569.*

Firma

SIA 4.5.89

Name

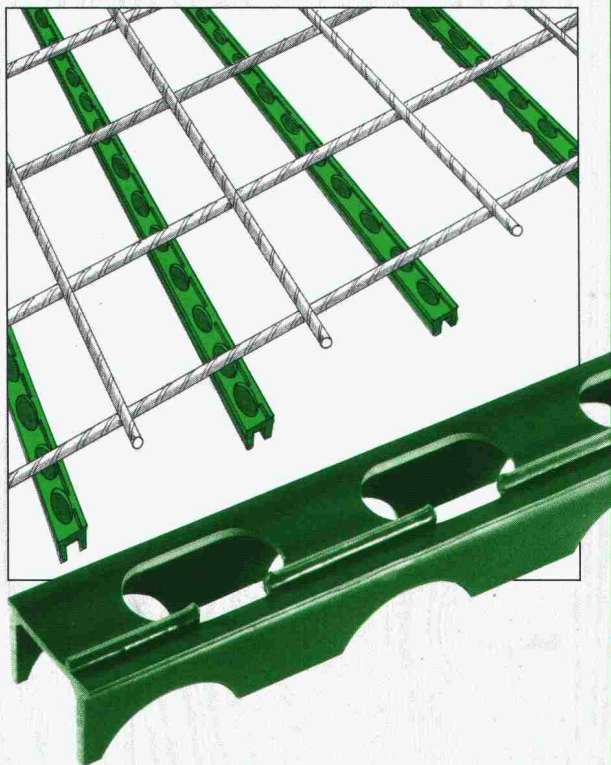
Adresse

Telefon

 **Sarna**

# Raster-Fix

begehbare  
Abstandhalter für die  
waage- und senkrechte  
Armierung.  
Rationell zu verarbeiten.  
Hält die Armierung  
durch das Kerbenraster.



# ANKABA

ANKABA  
Ankertechnik + Bauhandel AG  
Brandbachstrasse 6  
CH-8305 Dietlikon  
Telefon 01 / 8 33 32 33 + 8 33 29 33  
Telefax 01 / 8 33 34 75

JORDAN®  
THERMOELEMENTE  
SCHALUNGSZUBEHÖR  
KOBALT-SCHALUPHRE  
PRO BETON

# CADarc® by 2CS

Lo strumento moderno per il disegno di piani d'architettura  
Das moderne Werkzeug für Architekturpläne aller Art  
L'util moderne pour le dessin des plans d'architecture

● Italiano  
Deutsch  
Français

● Norme svizzere  
Schweizer Normen  
Normes suisses

● Con la consulenza di  
Mit Beratung von  
Avec conseil de

Dolf Schnebli  
Tobias Ammann  
Architetti FAS  
Associati SA  
Via Oro 1  
6982 Agno



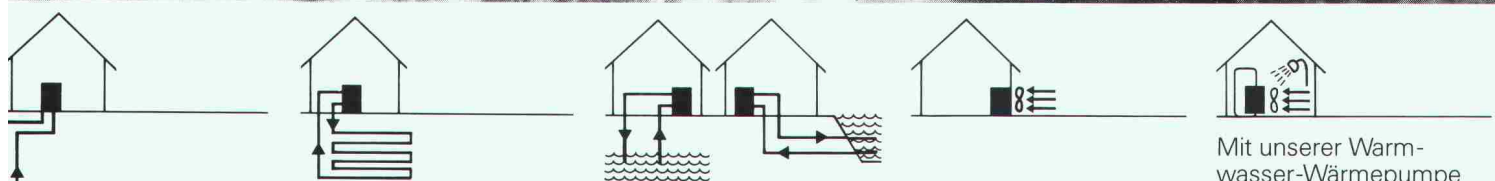
AUTOCAD®

2CS Punto successivo  
Cattaneo Computer Software  
Distributor AutoCAD  
Via Oro 1  
CH-6982 Agno  
Tel. 091/59 49 92



# Das zukunftsorientierte Heizsystem

SAURER-WÄRMEPUMPEN



Mit vertikalen Erdsonden wird die geothermische Wärme aus dem Erdinnern genutzt. Die bis zu 120 m tiefen Sonden profitieren von der konstanten Erdtemperatur von 8-10°C.

Mit horizontal verlegten Erdkollektoren wird die Sonnenwärme der obersten Erdschicht genutzt. Die Erdkollektoren werden in einer Tiefe von 1,50 m verlegt.

Bei vorhandenem Grund- oder Oberflächenwasser wird in einem Kreislauf dem Wasser Wärme entzogen. Pro Kubikmeter Wasser ca. 20 000 kJ (5000 kcal) Nutzwärme.

Unabhängig von Erde und Wasser wird die Wärme der Luft genutzt. Dabei wird der Umgebungsluft auf kleinstem Raum selbst bei Aussentemperaturen bis minus 13°C Wärme entzogen.

Mit unserer Warmwasser-Wärmepumpe sparen Sie 70% elektrische Energie. Sie braucht nur 30% zur Wärmeerzeugung, den Rest entzieht sie der Umgebungsluft. SAURER hat mit diesem Produkt ein Spitzenresultat bei der «Stiftung Warentest» erreicht.

Umweltfreundlich heizen und Warmwasser mit SAURER-WÄRMEPUMPEN. Die Energie stammen aus der Erde, der Luft oder dem Wasser. SAURER liefert komplette Heizsysteme ohne Verwendung fossiler Brennstoffe. SAURER ist unser aktiver Beitrag zur Verbesserung unserer strapazierten Luft. SAURER WÄRMEPUMPEN sind mit einer Energieweiche und integrierter Steuerung anschlussfertig für Einfamilienhäuser, Mehrfamilienhäuser und Gewerbeanlagen konzipiert.

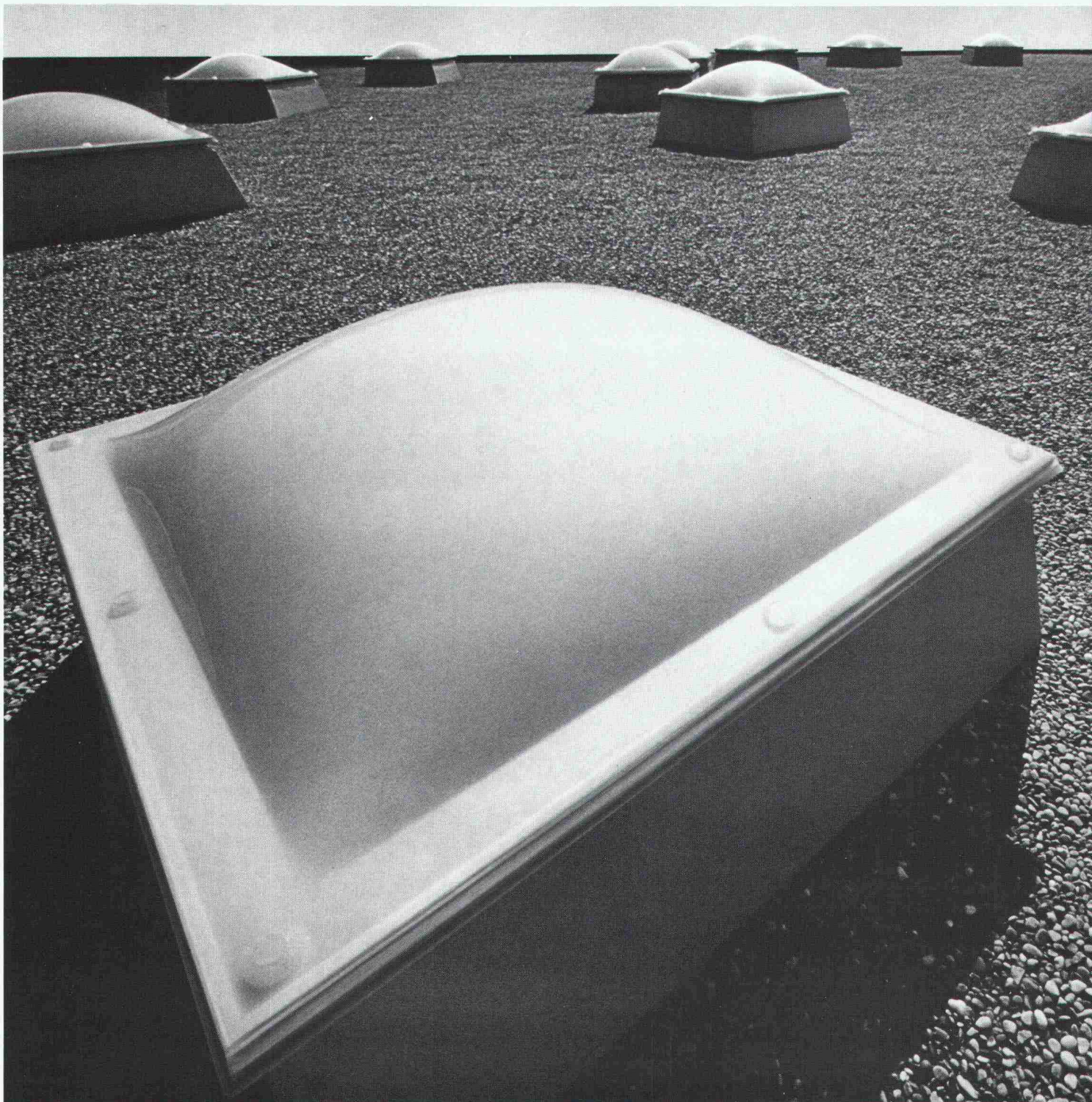
Verlangen Sie unsere ausführliche Dokumentation mit technischen Daten und Referenzobjekten. Unsere Ingenieure stehen Ihnen gerne beratend zur Verfügung.

**SAURER** 

*für eine umweltgerechte Zukunft*

**THERMOTECHNIK**  
 CH-9320 Arbon Tel. 071-46 9111 Fax 071-46 13 35





## Weder Mond noch Mars.

Da ist die Firma Ferag in Hinwil doch um einiges naheliegender. Der Ort des Geschehens ist aber nicht etwa dieses Dach, sondern die darunterliegenden Büros, Konferenzräume und Lagerhallen. Und da Oberlicht einen Raum bekanntlich dreimal besser ausleuchtet als Seitenlicht, ist das erfolgreiche Treiben der hier beschäftigten Damen und Herren auch schon beinahe erklärt. Wenn übrigens der eine oder andere Lust

auf Luft verspürt, macht man hier aus einer Lichtkuppel im Nu eine Luftkuppel. Einfach öffnen und schliessen. Dosierung nach Belieben und selbstverständlich elektrisch. Denn unter diesem Dach stellt die ganze Belegschaft Ansprüche an optimale Arbeitsverhältnisse. Ganz klar, dass da die Hirzel Architekten strengste Massstäbe an Belichtung und Belüftung gesetzt haben. Wo nämlich Funktionalität und Ästhetik gefragt sind,

sollte nur einwandfreies Material zum Zuge kommen. So fällt in kompetenten Kreisen immer wieder der Name WEMA. Weil Bau-Spezialisten der fachkundigen Beratung von Bau-Spezialisten vertrauen können. Und weil WEMA neben den Lichtkuppel-Systemen auch für ihr Qualitäts-Angebot an kittlosen Verglasungen, Gitterrosten und Normbauteilen bekannt ist. Kein Wunder, wurde der Ferag ein WEMA-Produkt empfohlen.

WEMA AG  
Metallbau/Bauelemente  
vormals Abteilung Metallbau  
der Siegfried Keller AG  
Richtstrasse 5  
8304 Wallisellen  
Tel. 01/833 02 81  
Zweigniederlassung Lausanne:  
Tel. 021/691 18 18

**wema**

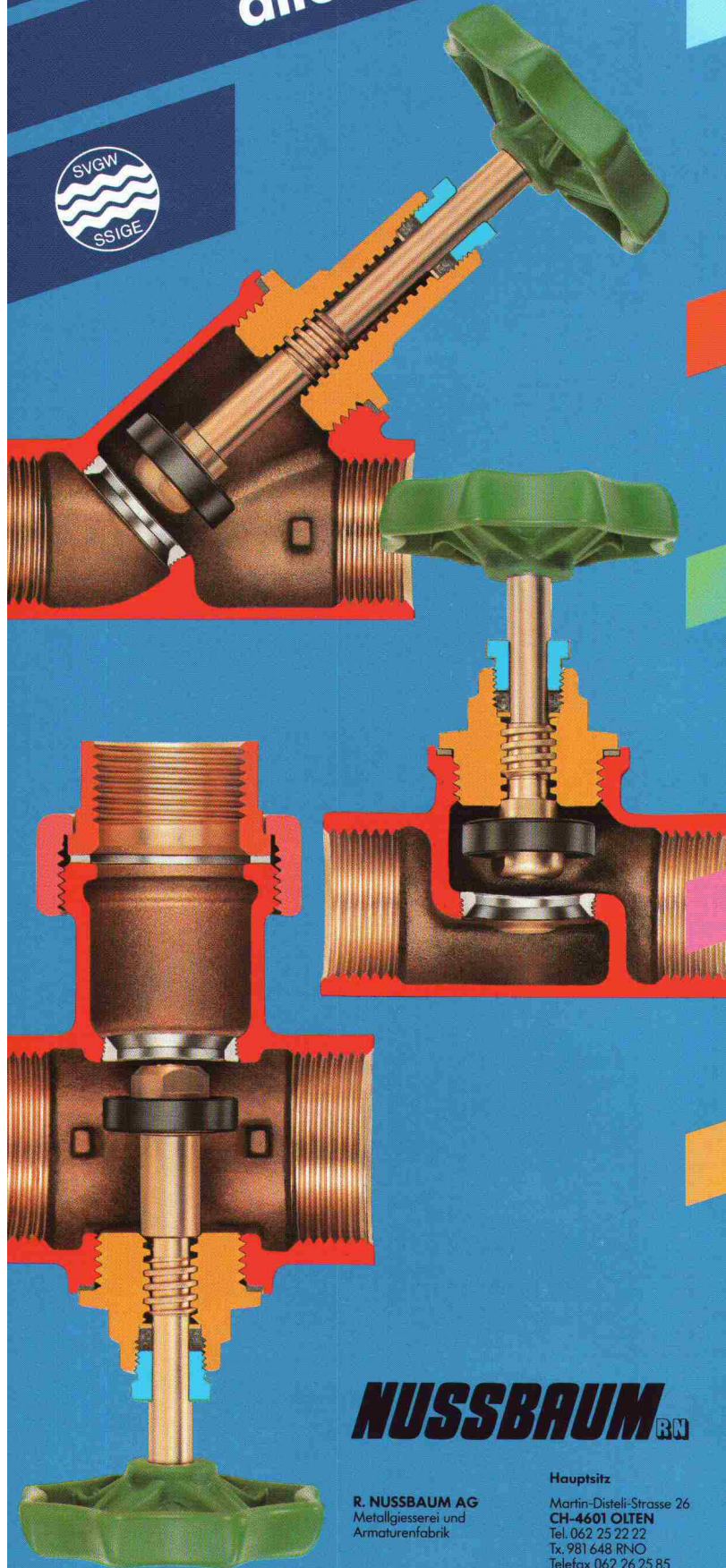
Durchdachte

Armaturentechnik

von NUSSBAUM <sup>RN</sup>



# NUSSBAUM<sup>RN</sup> Absperrventile – allen Wassern gewachsen.



## NBR-Gummidichtung



fest mit dem Ventilteller verbunden,  
von beiden Seiten anströmbar

- extrem hohe Elastizität
- alterungsbeständig, auch bei hohen Temperaturen

## Chromnickelstahlsitz



im Gehäuse eingeschraubt

- absolut erosionsfest

## Spindelabdichtung



mittels unbegrenzt haltbarer Stopfbüchspackung aus imprägniertem ARAMID-Kohlenfasermischgarn

- extrem hohe Flexibilität
- abriebfest
- nicht verhärtend
- asbestfrei

## Handrad



aus hochwertigem Kunststoff DELRIN 100

- schlagfest
- wärme- und alterungsbeständig

## Rotguss-Ventilgehäuse



Rg 5 Ni, (doppelt raffiniert)

- absolut beständig gegen alle vorkommenden Trinkwasser

# NUSSBAUM<sup>RN</sup>

**R. NUSSBAUM AG**  
Metallgiesserei und  
Armaturenfabrik

**Hauptsitz**  
Martin-Disteli-Strasse 26  
**CH-4601 OLTEN**  
Tel. 062 25 22 22  
Tx. 981 648 RNIO  
Telefax 062 26 25 85

Verkaufsniederlassungen mit Reparaturservice

**CH-8045 ZÜRICH**  
Tel. 01 463 33 93

**CH-4005 BASEL**  
Tel. 061 32 96 06

**CH-1000 LAUSANNE 7**  
Tel. 021 36 61 47 Tx. 24 826

**HANDWERK<sup>bern</sup> SUOT**

**CH-3001 BERN**  
Tel. 031 40 77 37/40

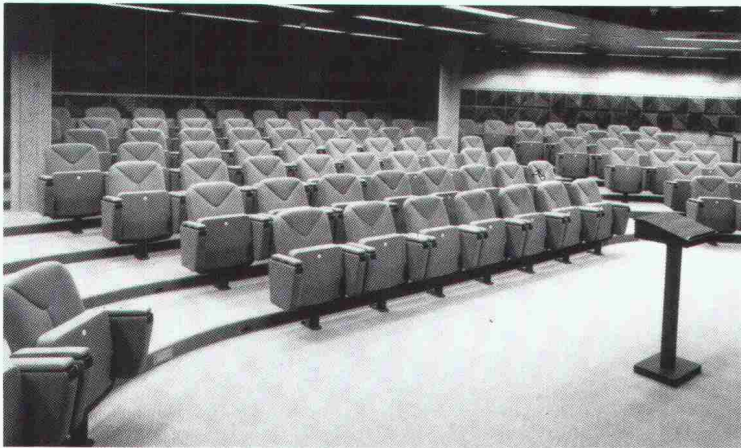
**CH-6003 LUZERN**  
Tel. 041 22 80 88

**CH-6532 CASTIONE**  
Tel. 092 29 14 23

**CH-3902 BRIG-GLIS**  
Tel. 028 23 77 82

# Vorhang auf...

# tubac



Du Pont de Nemours Int., Genève

Heute kann die **tubac ag**, Alleinvertretung des deutschen Fabrikanten S+H, auf eine über fünfzigjährige Erfahrung und Spezialisierung auf dem Gebiet der Produktion und Installation von Sitzreihen für Kongressräume, Theater, Kinos, Opernhäuser, Hörsäle, Stadien, Kantinen usw. zurückblicken.

Zu Gunsten des Marktes der französischen Schweiz.

**tubac sa**

Route de Lausanne 4 - 1401 Yverdon

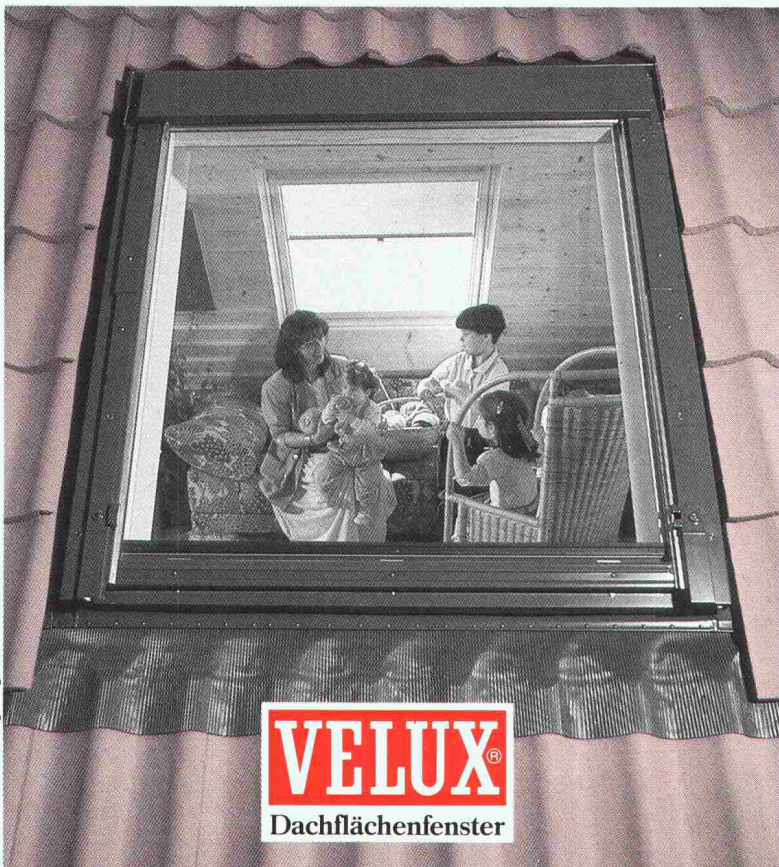
Tél. 024 214 236

**tubac** Lausanne 021 234 295

**tubac** Genève 022 346 879

THEOREME

## Wohnräume unterm Dach



® VELUX ist ein eingetragenes Warenzeichen

Die preisgünstige Lösung für Ihren Traum-Wohnraum unter dem Dach. Mit VELUX Dachflächenfenstern finden Sie die beste Lösung für Ihren Dachausbau bei Neubauten und Altbaurenovationen. Wir helfen Ihnen bei der Planung Ihrer Dachwohnträume.

Die VELUX Dachflächenfenster passen in jedes Dach und geben die gemütliche Wohnatmosphäre unterm Dach.

VELUX Dachflächenfenster entsprechen den Anforderungen und Bedürfnissen aktueller Architektur:

- harmonische Integration ins Dach
- 9 Normgrößen in verschiedenen Ausführungen
- Isolier-, Wärme-, Sonnen-, Schall- und Sicherheitsgläser
- Sonnenschutz- und Zubehörartikel
- Neu: Aussenrolläden für neue oder bereits eingebaute VELUX Dachflächenfenster

VELUX (Schweiz) AG, Industriestrasse 7,  
4632 Trimbach, Telefon 062 20 12 12

Bitte senden Sie mir die 24seitige, farbige  
Dokumentation.

SIA

Name \_\_\_\_\_

Adresse \_\_\_\_\_

Plz./Ort \_\_\_\_\_





# olivetti

## für Software und Hardware

### Bauingenieurwesen:

- Platten-, Scheibenberechnungen
- Stabtragwerke (eben, räumlich)
- Durchlaufträger
- Allg. Betonquerschnitte
- Schutzzräume (TWP/TWO/TWS)
- Eisenlisten
- Baugrubenabschlüsse

- Stützmauern
- Elastisch gebetteter Träger
- Standsicherheit
- Setzungenberechnungen
- Kanalisation (GPK)
- Strassenbau
- Devisierung (VSS, CRB)
- CAD Allplot (Schalungs- und Armierungspläne)

- Bauphysik
- Büroadministration

### Architektur:

- Devisierung
- Baubuchhaltung
- Baukostenüberwachung
- Bauabrechnung
- Projektplanung

Abt. ST, Industriestrasse 50, 8304 Wallisellen, Telefon 01/830 66 77

# olivetti

Betonier-  
Anschlussdichtung zwischen  
Fundament und aufgehender Mauer  
**BFL MASTIX R4**



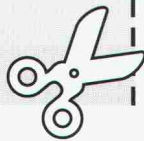
**MASTIX SA**  
Av. Rumine 48, 1005 Lausanne  
Tél. 021/23 42 79

Senden Sie uns die technischen Unterlagen "BFL MASTIX"

Name/Firma

Strasse

PLZ/Ort



**25**  
JAHRE  
FORT-  
SCHRITT

# Höchste Zeit, zeitgemäss zu dämmen.

**SCHICHTEX**  
im Hallenbau



**Bau + Industriebedarf AG**  
4104 Oberwil / BL, Tel. 061 401 40 30

Repoxit AG · Helgenstr. 21 · Postfach · 8403 Winterthur · 052 27 17 21

# REPOXIT

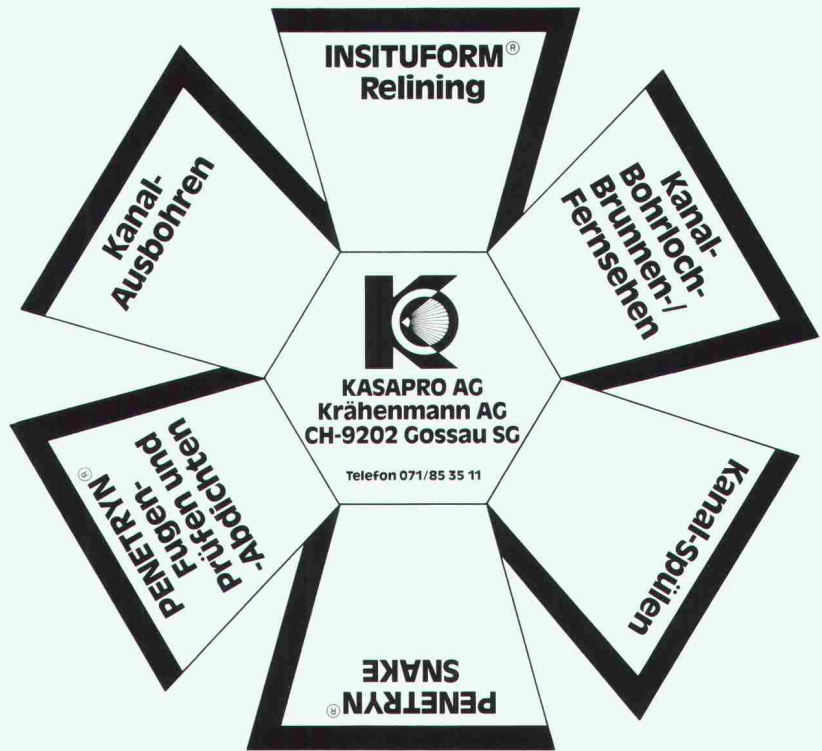
## Die Bodenmacher aus Winterthur.

Kunstharz • Hartsteinholz • Hartbeton

# Ihr Nutzen

Vertrauen Sie Ihre Kanalsanierungs- und Unterhaltsarbeiten einem Unternehmen an, welches sich über Jahre mit den neuesten Methoden und Verfahren intensiv befasst hat. Unsere grosse praktische Erfahrung hilft auch Ihnen, kostengünstige Lösungen zu finden.

**Wir bieten Ihnen A-bis-Z-Lösungen!**



## Im Dienste der Umwelt

**TRIACOM-Kompakt-Wärmezentrale**  
für energiereiches Sparen:

**...nur Nichtheizen ist sparsamer.**



# TRIACOM



- Kessel und Ölbrenner als Einheit oder ohne Brenner lieferbar
- extrem wirtschaftliche Betriebsweise
- Verlangen Sie unseren Prospekt



### Information über energiesparendes Heizen.

Dokumentieren Sie mich bitte umfassend über TRIACOM:

- Heizkessel TCA    allgemeine TRIACOM-Unterlagen  
 detaillierte TRIACOM-Arbeitsmappe für Installateure  
 Bitte beraten Sie mich persönlich.

Firma: \_\_\_\_\_

Sachbearbeiter: \_\_\_\_\_

Str./Nr.: \_\_\_\_\_

PLZ/Ort: \_\_\_\_\_

Telefon: \_\_\_\_\_

**Einsenden an:** Stücklin & Cie AG, 4414 Füllinsdorf  
Tel. 061/901 36 22, Fax 061/901 36 26

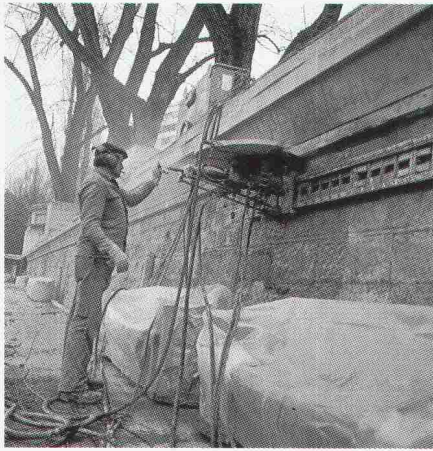
SIA



# Betonabbruch ist nicht so einfach,

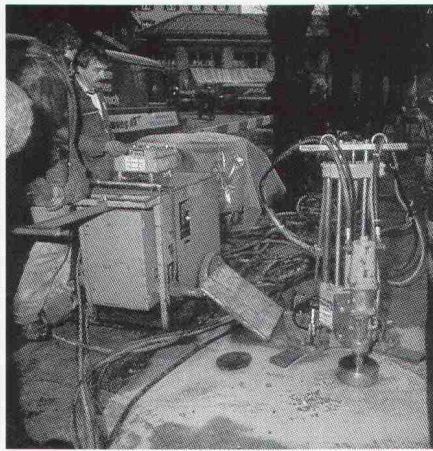
zum Beispiel ...

... fräsen



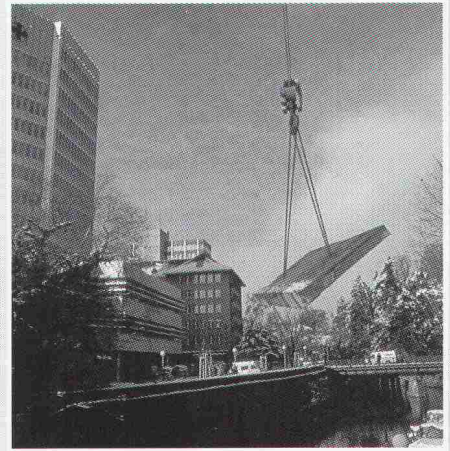
Die aufliegende Betonkonstruktion muss abgebrochen werden. Um das als Auflage dienende, unter Heimat- und Naturschutz stehende Sandsteinmauerwerk nicht zu beschädigen, wird mit einer Diamantkreissäge horizontal ein Trennschnitt erstellt.

... bohren



Der Abbruch von Betonteilen mit extrem grossen Ausmassen wird aus wirtschaftlichen Gründen durch Perforationsbohrungen oder mit hydraulischen Sprenggeräten ausgeführt.

... abführen



Mehr und mehr gehören solche Szenen zum täglichen Bild der modernen Bauindustrie. Mit Diamantwerkzeugen sauber geschnittene Abbruchelemente werden mühelos und ohne belästigende Emissionen entfernt.

**AG für Betonbrenn-Technik**

Freihofstrasse 20, 8703 Erlenbach, Tel. 01/910 81 91



Die  
AG für Betonbrenntechnik  
löst auch Ihre  
Abbruchprobleme

## Das Sika Diagnostik-C

### Der Weg zur Sanierungsgrundlage



#### Grundlagenerarbeitung am Objekt

Aufnahme des Istzustandes durch systematische Messungen am Bauwerk. Bohrentnahme für die Laboranalyse.



#### Baustoffanalysen im Labor

Laborprüfungen sind eine unerlässliche Ergänzung und Unterstützung der Baustellenaufnahmen.

Seite / page

fehlt /  
manque /  
missing

Seite / page

fehlt /  
manque /  
missing

Um dieser Tendenz entgegenzuwirken, entstand die Dienstleistung «Technologieüberwachung nach Mass».

*Wie wird eine Technologieüberwachung in die Wege geleitet?*

Der Auftraggeber wählt aus den 2000 zugänglichen Datenbanken diejenigen, die seinen spezifischen Bedürfnissen am besten entsprechen. Eine auf mehrere Monate rückwirkende Versuchsrecherche erlaubt es, das Resultat abzuschätzen und die gewählte Strategie zu modifizieren.

*Vorteile der «Technologieüberwachung»*

Die Vorteile dieses Vorgehens gegenüber den klassischen Methoden der Überwachung liegen in der wirksamen, schnellen und regelmässigen Information über die neusten Entwicklungen.

Wirksam, weil weltweit fast alle wissenschaftlichen und technischen Publikationen (Forschungsartikel, Kongressakten, Rapporte, Patente, Normen usw.) via Datenbanken überwacht werden. Wirksam ebenfalls, weil die den individuellen Bedürfnissen eines Kunden entsprechenden Überwachungskriterien zahlreich, sehr verschieden und mehr oder weniger komplex kombiniert werden können (Schlüsselwörter, sinnverwandte Wörter, Ausdrücke der

Umgangssprache, Art des Dokumentes, Publikationssprache, Autoren usw.).

Schnell, weil die Entdeckung neuer Publikationen den Datenbanken überlassen wird. Schnell ebenfalls, weil die gruppierte und einheitliche Darstellung der Zitate (Titel und Zusammenfassung) eine schnelle Kenntnisnahme der Information erlaubt.

Regelmässig, weil die zufallsbedingten Aspekte der Überwachung dank der Anwendung von technischen Mitteln der Informatik vermieden werden können und durch die monatliche Lieferung der Technologie-Überwachungsrapporte.

*Kosten der «Technologieüberwachung»*

Die Kosten der «Technologieüberwachung» nach Mass setzen sich aus folgenden Elementen zusammen:

1. Honorare, entsprechend den gewählten Datenbanken und der Definition der individuellen Überwachungsstrategie;
2. Befragungstarife der gewählten Datenbanken;
3. Anzahl der monatlichen Auslese der Zitate.

Kostenbeispiel für eine Überwachung über das Thema «Überzug im luftleeren Raum von hitzebeständigen Materialien zur Verbesserung des Abnüt-

zungswiderstandes von Schneidewerkzeugen»:

1) Honorare - 4 Stunden zu Fr. 150.-	600.-	
Wahl der Datenbanken und Strategie ./.		
SIA-Mitglieder-Rabatt 20%	120.-	480.-
2) Jahresabonnement	1000.-	
Datenbank A: Fr. 600.-		
Datenbank B: Fr. 400.- ./.		
SIA-Mitglieder-Rabatt 20%	200.-	800.-
3) Ausgewählte Zitate während eines Jahres 250 à Fr. 1.-		250.-
Kosten für das 1. Jahr:		1530.-

Erneuerung für ein Jahr, laut Punkt 2. und 3.:

1130.-

Auf Verlangen des Kunden kann eine «Technologieüberwachung» jederzeit (gegen Verrechnung) abgeändert werden. Auf Wunsch verschafft Centredoc innert bestmöglicher Frist Kopien von Artikeln oder Dokumenten.

*Kontakte:* Centredoc, Postfach 27, 2007 Neuenburg, Bernard Chapuis, Direktor, Telefon (038)25 41 81, Telefax (038)25 48 73.

**CENTREDOC**

*Die Kompetenzen eines Ingenieurteams, seine Industrieerfahrung, sein ständiger Kontakt mit Spezialisten aller Sparten.*

**CENTREDOC**

*Der Zugang zu mehr als 2000 Datenbanken, die eine Vielzahl von Fachgebieten unter ihren verschiedensten Aspekten abdecken.*

**CENTREDOC**

*Enge Beziehungen zu zahlreichen wissenschaftlichen, technischen und wirtschaftlichen Forschungsinstitutionen in der Schweiz und im Ausland.*

[ ] *Senden Sie mir bitte eine ausführliche Dokumentation.*

[ ] *Ich wünsche eine Besprechung; telefonieren Sie mir bitte.*

[ ] *Bemerkung:*.....  
 .....  
 .....

Name: .....  
 Stellung: .....  
 Firma: .....  
 Adresse: .....  
 PLZ/Ort: .....  
 Tel./FAX: .....  
 Datum: .....



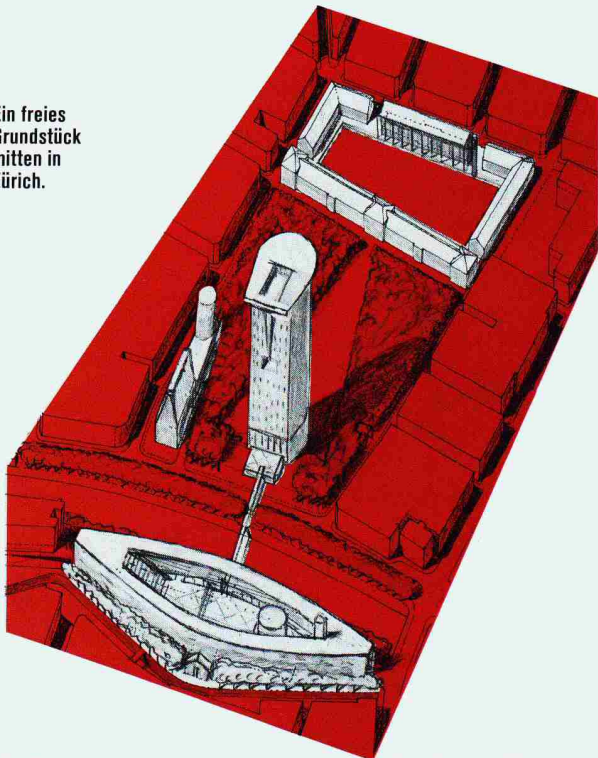
**Postfach 27**  
**2007 Neuchâtel**

**HOCH  
PARTERRE**

Jetzt am Kiosk

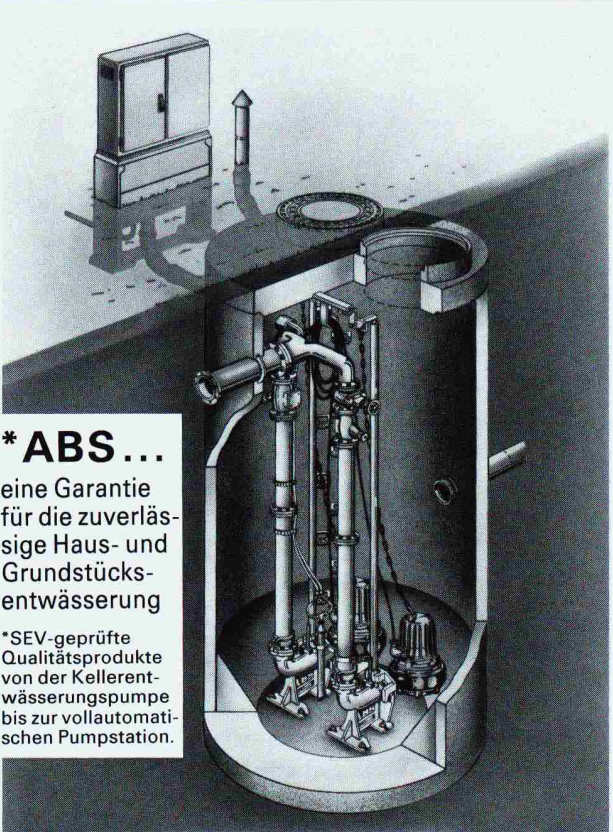
Zeitschrift für Design, Architektur und Umwelt

Ein freies  
Grundstück  
mitten in  
Zürich.



## Kaserne, wohin? Worum es geht.


Eine Frage wird bewusst unterdrückt: Was bedeutet das Kasernenareal für die Stadtentwicklung von Zürich? Städtebau statt Verteilungskämpfe im Hochparterre. Jetzt am Kiosk. Jahres-Abo für 10 Ausgaben nur Fr.60.-. Tel. 01/829 65 45.



**\* ABS ...**  
eine Garantie für die zuverlässige Haus- und Grundstücksentwässerung

\*SEV-geprüfte Qualitätsprodukte von der Kellerentwässerungspumpe bis zur vollautomatischen Pumpstation.

**KOLB** Eugen Kolb Pumpen AG  
8594 Güttingen TG, Tel. 072/65 21 75  
Telefax 072/65 13 13



**BÜRO MIOTTO**  
Belpstr. 69, 3007 Bern (tel. Voranmeldung)  
**Büromöbel, Bürostühle  
Zeichenanlagen, Kopiergeräte**

Verlangen Sie unverbindlich  
unsere Gratis-Dokumentation  
031 / 45 48 45 + 031 / 92 02 36



## Wir bieten nicht nur Programme, sondern unterstützen mit Beratung und Service.

Rationalisieren Sie Ihr Büro mit einem modernen Computersystem von HP und mit einem Partner für Ihre technischen und administrativen Belange.

Devisierung, Baukostenüberwachung, Stundenkontrolle, Buchhaltung, aber auch CAD, Statik, Hydraulik usw. werden von einem Computer erledigt und von uns gewissenhaft betreut.

Verlangen Sie unsere Offerte.

Ingenieur- und Softwaregruppe  
**rony dahinden**

Dipl. Bauing. ETH/SIA  
Grünastrasse 4  
8370 Sirmach  
Telefon 073/263922

