

Objektyp: **Advertising**

Zeitschrift: **Schweizer Ingenieur und Architekt**

Band (Jahr): **118 (2000)**

Heft 48: **Wohnen im Alter**

PDF erstellt am: **19.09.2024**

Nutzungsbedingungen

Die ETH-Bibliothek ist Anbieterin der digitalisierten Zeitschriften. Sie besitzt keine Urheberrechte an den Inhalten der Zeitschriften. Die Rechte liegen in der Regel bei den Herausgebern.

Die auf der Plattform e-periodica veröffentlichten Dokumente stehen für nicht-kommerzielle Zwecke in Lehre und Forschung sowie für die private Nutzung frei zur Verfügung. Einzelne Dateien oder Ausdrucke aus diesem Angebot können zusammen mit diesen Nutzungsbedingungen und den korrekten Herkunftsbezeichnungen weitergegeben werden.

Das Veröffentlichen von Bildern in Print- und Online-Publikationen ist nur mit vorheriger Genehmigung der Rechteinhaber erlaubt. Die systematische Speicherung von Teilen des elektronischen Angebots auf anderen Servern bedarf ebenfalls des schriftlichen Einverständnisses der Rechteinhaber.

Haftungsausschluss

Alle Angaben erfolgen ohne Gewähr für Vollständigkeit oder Richtigkeit. Es wird keine Haftung übernommen für Schäden durch die Verwendung von Informationen aus diesem Online-Angebot oder durch das Fehlen von Informationen. Dies gilt auch für Inhalte Dritter, die über dieses Angebot zugänglich sind.

Ein Dienst der *ETH-Bibliothek*
ETH Zürich, Rämistrasse 101, 8092 Zürich, Schweiz, www.library.ethz.ch

<http://www.e-periodica.ch>

Effizient und erfolgreich führen

Der berufsbegleitende Kurs für Unternehmensführung vermittelt die wesentlichen Grundlagen, welche zur Führung eines Architektur- oder Ingenieurbüros notwendig sind, z.B. Unternehmens- und Projektorganisation, rechtliche Aspekte, Rechnungswesen, Mitarbeiterführung, Marketing und Kommunikation, Veränderungs- und Entwicklungsprozesse.

Der Kurs richtet sich an all jene, welche in Ingenieur- und Architekturbüros bereits Führungsaufgaben wahrnehmen oder demnächst übernehmen werden. Die Kursteilnehmerinnen und -teilnehmer bringen aus ihrem beruflichem Umfeld unternehmerische Fragestellungen in den Kurs ein und nutzen diese als Grundlage für gemeinsames, benutzerorientiertes Lernen. Damit ist sichergestellt, dass die Lerninhalte ganz spezifisch auf ihre persönlichen Bedürfnisse ausgerichtet sind und sich an ihrer täglichen Praxis orientieren. Dabei lernen sie die für die Führung eines Planungsbüros wesentlichsten Grundlagen kennen und verstehen die Zusammenhänge zwischen organisatorischen, finanziellen, rechtlichen und kommunikativen Belangen. Sie setzen sich mit ihrem persönlichen Rollenverhalten auseinander und lernen, individuelle Veränderungsprozesse zu planen und zu realisieren.

Kurs Unternehmungsführung

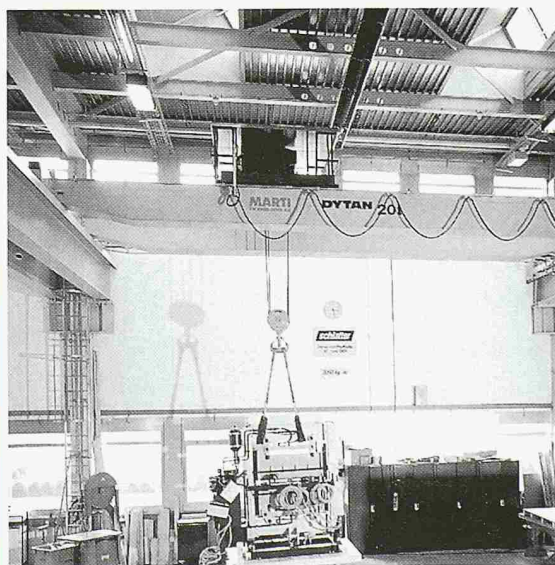
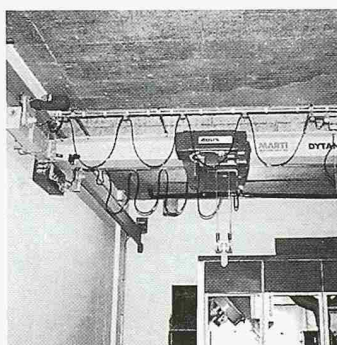
Der Kurs dauert insgesamt 18 Tage und ist in mehrere Blöcke von April bis November unterteilt. Die Teilnehmerzahl ist auf 16 beschränkt. Ein detailliertes Kursprogramm ist erhältlich.

Informationen und Anmeldung:

sia-form, Kursadministration, Zollikerstrasse 234, 8008 Zürich, Tel. 01 283 15 58, Fax 01 388 65 55, E-Mail: form@sia.ch

UNSERE LEISTUNGEN IM NORMKRANBAU SIND MESSBAR!

Die Norm ISO 9001 ist nur einer unserer Leistungsnachweise. Projektbezogene Beratung, sorgfältige Montage und absoluter Leistungswille speziell im Service sind unsere weiteren Schwerpunkte. Sie, der Kunde und Ihre Anforderungen, sind unser Massstab!



MARTI-DYTAN AG

Dytan-Kranbau, Lager- und Fördersysteme
CH-6048 Horw
Telefon 041/209 61 61, Fax 041/209 61 62