

Objektyp: **Advertising**

Zeitschrift: **Schweizer Ingenieur und Architekt**

Band (Jahr): **118 (2000)**

Heft 25

PDF erstellt am: **19.09.2024**

Nutzungsbedingungen

Die ETH-Bibliothek ist Anbieterin der digitalisierten Zeitschriften. Sie besitzt keine Urheberrechte an den Inhalten der Zeitschriften. Die Rechte liegen in der Regel bei den Herausgebern. Die auf der Plattform e-periodica veröffentlichten Dokumente stehen für nicht-kommerzielle Zwecke in Lehre und Forschung sowie für die private Nutzung frei zur Verfügung. Einzelne Dateien oder Ausdrucke aus diesem Angebot können zusammen mit diesen Nutzungsbedingungen und den korrekten Herkunftsbezeichnungen weitergegeben werden. Das Veröffentlichen von Bildern in Print- und Online-Publikationen ist nur mit vorheriger Genehmigung der Rechteinhaber erlaubt. Die systematische Speicherung von Teilen des elektronischen Angebots auf anderen Servern bedarf ebenfalls des schriftlichen Einverständnisses der Rechteinhaber.

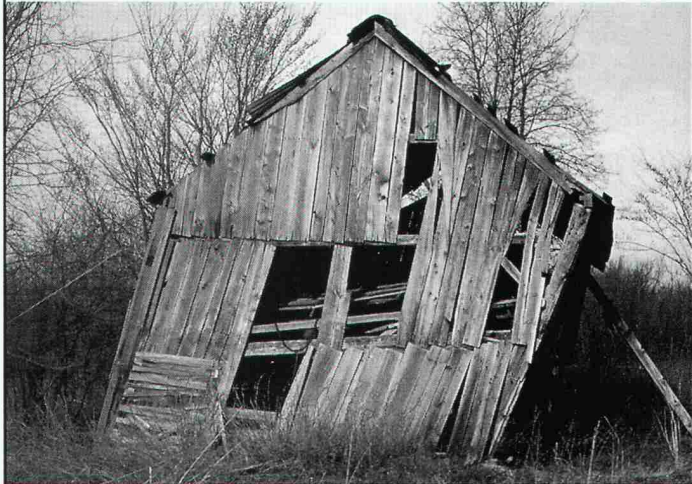
Haftungsausschluss

Alle Angaben erfolgen ohne Gewähr für Vollständigkeit oder Richtigkeit. Es wird keine Haftung übernommen für Schäden durch die Verwendung von Informationen aus diesem Online-Angebot oder durch das Fehlen von Informationen. Dies gilt auch für Inhalte Dritter, die über dieses Angebot zugänglich sind.

Ein Dienst der *ETH-Bibliothek*
ETH Zürich, Rämistrasse 101, 8092 Zürich, Schweiz, www.library.ethz.ch

<http://www.e-periodica.ch>

Wenn's wieder richtig
stürmisch wird...

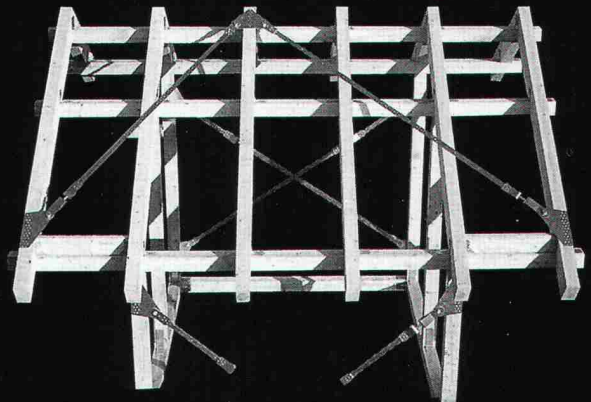


Mach's besser mit

BMF: DER HOLZVERBINDER



BMF
Windaussteifungssystem:



Beim Wintersturm Lothar hat das BMF Windaussteifungssystem gezeigt, was es aushält. Dank der speziellen BMF-Anschlüsse absolut sturmfest!

Das BMF Windaussteifungssystem — eine Komplettlösung, bei der alles perfekt aufeinander abgestimmt ist.

Ein festes Dach über dem Kopf — auch wenn der Lothar tobt...

BMF HOLZVERBINDER GMBH

BOHNLETWEG 3 · CH-5024 KÜTTIGEN

TEL.: (0 62) 8 27 36 77 · FAX: (0 62) 8 27 43 05

E-MAIL: bmf@bmf.dk · INTERNET: www.bmf.dk

Optimales Design, höchste Leistungsfähigkeit!

Der Name Detan steht für unser Zugstabsystem, das in jeder Hinsicht in Form und Funktion überzeugt. Es ist in fünfzehn Stabdurchmessern von 6 bis 60mm erhältlich. Ihrer Kreativität bei der Konstruktion von Unterspannungen, Windverbänden und Aufhängungen sind fast keine Grenzen gesetzt.

Leistungsmerkmale:

- gekonterte Zugstäbe, keine Spannschlösser
- Korrosionsschutz durch ein Dichtsystem
- erhältlich in normalem Stahl und Edelstahl

Gerne stellen wir Ihnen ausführliches Informationsmaterial mit Anwendungsbeispielen und allen notwendigen technischen Daten zur Verfügung.

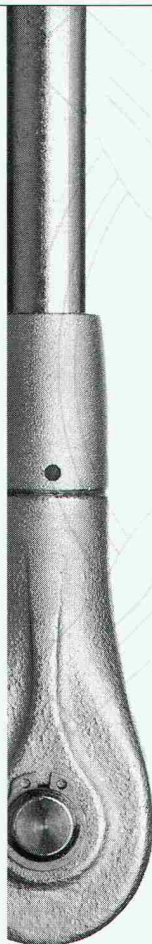


RISS AG

Industriestrasse 32 – 8108 Dällikon
Tel. 01/849 78 78 – Fax 01/849 78 79

Case postale 33 – 1166 Perroy
Tel. 021/825 24 14 – Fax 021/825 41 40

Internet: <http://www.rissag.com>



Zugstabsystem

Detan