

Objektyp: **Advertising**

Zeitschrift: **Schweizer Ingenieur und Architekt**

Band (Jahr): **118 (2000)**

Heft 16

PDF erstellt am: **24.09.2024**

Nutzungsbedingungen

Die ETH-Bibliothek ist Anbieterin der digitalisierten Zeitschriften. Sie besitzt keine Urheberrechte an den Inhalten der Zeitschriften. Die Rechte liegen in der Regel bei den Herausgebern. Die auf der Plattform e-periodica veröffentlichten Dokumente stehen für nicht-kommerzielle Zwecke in Lehre und Forschung sowie für die private Nutzung frei zur Verfügung. Einzelne Dateien oder Ausdrucke aus diesem Angebot können zusammen mit diesen Nutzungsbedingungen und den korrekten Herkunftsbezeichnungen weitergegeben werden. Das Veröffentlichen von Bildern in Print- und Online-Publikationen ist nur mit vorheriger Genehmigung der Rechteinhaber erlaubt. Die systematische Speicherung von Teilen des elektronischen Angebots auf anderen Servern bedarf ebenfalls des schriftlichen Einverständnisses der Rechteinhaber.

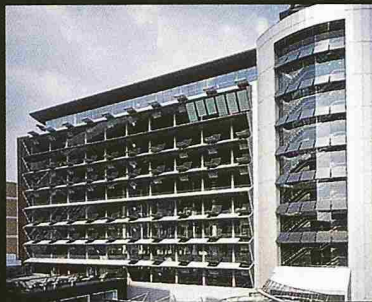
Haftungsausschluss

Alle Angaben erfolgen ohne Gewähr für Vollständigkeit oder Richtigkeit. Es wird keine Haftung übernommen für Schäden durch die Verwendung von Informationen aus diesem Online-Angebot oder durch das Fehlen von Informationen. Dies gilt auch für Inhalte Dritter, die über dieses Angebot zugänglich sind.

Ein Dienst der *ETH-Bibliothek*
ETH Zürich, Rämistrasse 101, 8092 Zürich, Schweiz, www.library.ethz.ch

<http://www.e-periodica.ch>

Felix als Partner im anspruchsvollen Fassadenbau



Neubau

One Neathouse Place in London

Fassadenfläche: 9'000 m²
Bauherr: Chesterfield Properties PLC, London
Architekten: Avery Associates Architects, London



Renovation

Hauptverwaltungssitz von Nestlé in Vevey

Fassadenfläche: 7'500 m²
Bauherr: Nestec SA, Vevey
Architekten der Renovation: Richter & Dahl Rocha, Lausanne



Sicherheit

Bank von Luxemburg

Fassadenfläche: 14'000 m²
Bauherr: Bank von Luxemburg
Architekt: Pierre Bohler, Luxemburg



Exklusiv

Bancotrans, Filiale Deutsche Bank in Barcelona

Fassadenfläche: 6'000 m²
Bauherr: Bancotrans, Barcelona
Architekten: Master SA, Barcelona



Energie

Glaxo Wellcome in London

Fassadenfläche: 6'000 m²
Bauherr: Glaxo Wellcome, London
Architekten: RMJM, London



Oekologie

Bundesamt für Statistik in Neuenburg

Fassadenfläche: 15'000 m²
Bauherr: Amt für Bundesbauten, Lausanne
Architekten: Bauart Architekten, Bern



**Fenster und
Fassadenbauer**

Félix constructions sa
Route de Renens 1
CH-1030 Bussigny-Lausanne

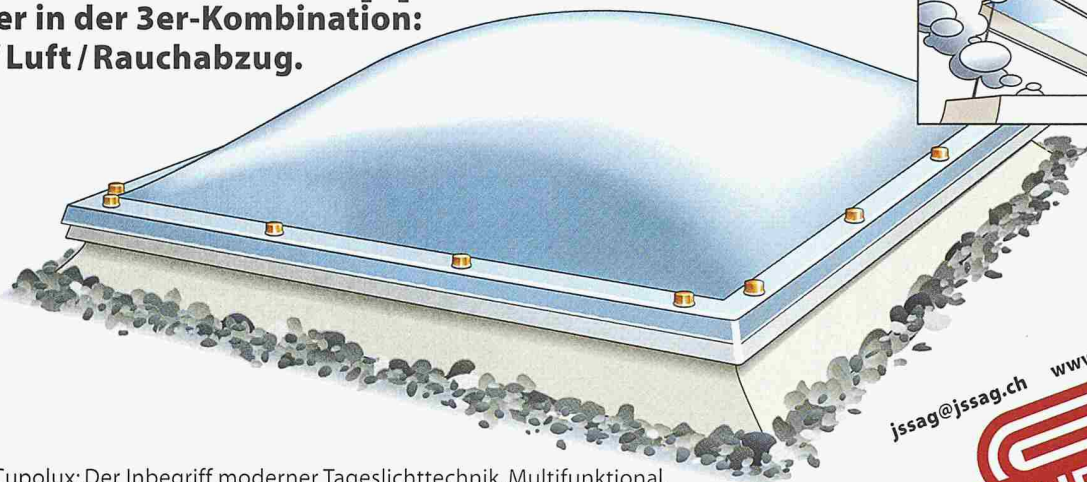
Tel. 021 701 04 41
Fax 021 701 31 68

Felix AG
Eintrachtstrasse 11
CH-8820 Wädenswil

Tel. 01 780 08 87
E-mail: felix@felix-constructions.ch

Cupolux Lichtkuppeln

Meister in der 3er-Kombination:
Licht / Luft / Rauchabzug.



Original Cupolux: Der Inbegriff moderner Tageslichttechnik. Multifunktional.
51 Grössen, eckig oder rund. Professioneller Support bei Planung und Montage.
Jakob Scherrer Söhne AG, Allmendstrasse 7, 8027 Zürich 2, Telefon 01 208 90 40, Telefax 01 208 90 41.

jssag@jssag.ch www.cupolux.ch



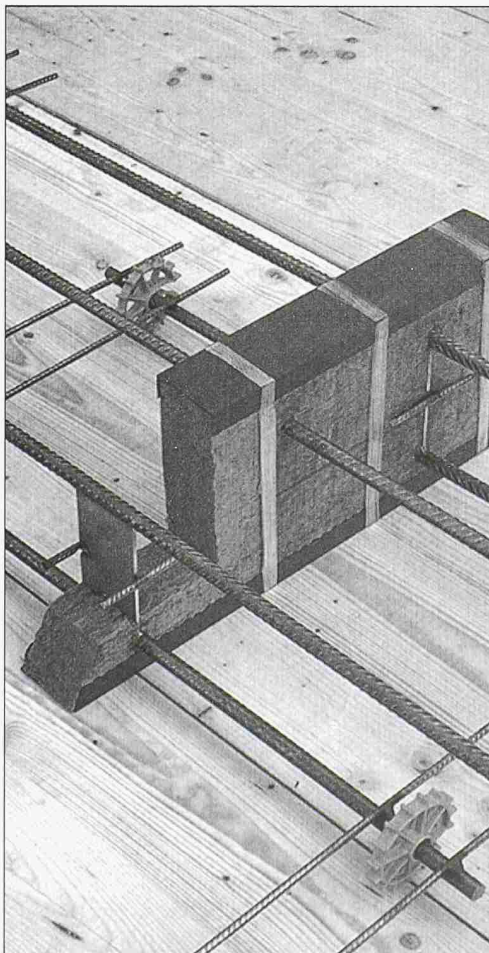
Kemper System Abdichtungen

vliesarmierte Flüssigabdichtungen für
Flachdach, Balkone, Anschlüsse...



ESTRAHIT AG
9245 Oberbüren
Tel./Fax 071/951 07 01

Internet www.kemper-system.com



ACINOX® Kragplattenanschlüsse

Wirksame Wärmedämmung, einwandfreier
Korrosionsschutz und optimale Längenanpassung.
Verlangen Sie unsere persönliche Beratung oder
unsere technischen Unterlagen.

Überall in Ihrer Nähe!
Internet: www.d-a.ch

Tel. 0844 80 88 18

Debrunner & Acifer

klöckner & co multi metal distribution



Jetzt können Sie Ihre genialen Pläne
genauso genial zu Papier bringen.



**hp HEWLETT
PACKARD**
Expanding Possibilities

Stop and shop!
www.mpa.ch

Alles aus einer Hand in unserem Internet-Shop: www.mpa.ch

mpa, 5405 Baden-Dättwil, Telefon 0848 884 333, E-Mail sales@mpa.ch

competent in digital printing

HP DesignJets –
reihenweise richtige
Lösungen.

Die HP DesignJets sind besonders preisgünstige Lösungen für Einzelanwender, KMU's und heterogene Netzwerkumgebungen.

Sie bieten eine hervorragende Strichqualität in Schwarzweiss für den CAD-Bereich. Sie bringen feine farbige Linien und sorgen für eine brillante Farbbildverarbeitung.

Auf welche Vorteile Sie auch setzen, wir verwirklichen Ihr Anforderungsprofil.

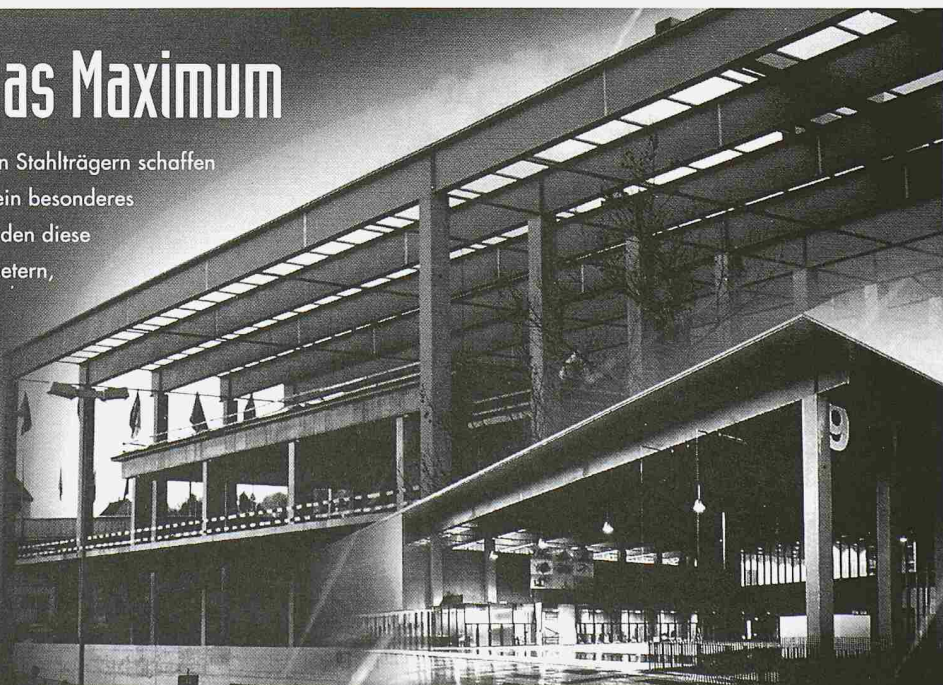
mpa
■■■■■■■■■■

Reduziert auf das Maximum

56 Meter Spannweite aus geschweissten Stahlträgern schaffen in der OLMA-Halle 9 in St. Gallen ein besonderes räumliches Empfinden. Getragen werden diese 15 Stahlträger, mit einer Höhe von 2 Metern, von drei Reihen Betonstützen.

Diese Spannweite macht es möglich, dass unter dieser enormen Konstruktion ein Gefüge aus Körpern und Hohlräumen mit vielfältigen räumlichen Bezügen entsteht.

Die Halle 9 ist ein Zeitzeichen in der Kombination von moderner Stahlbautechnik, Beton, Holz und Glas.



OLMA-Messen St.Gallen, Halle 9

Generalunternehmung:
Oerlikon-Bührle Immobilien AG, Zürich

Architekt: Bétrix & Consolascio, Erlenbach
Ingenieur: Dr. Lüchinger + Meyer, Zürich

AEPLI
Stahl- und Metallbau Gossau

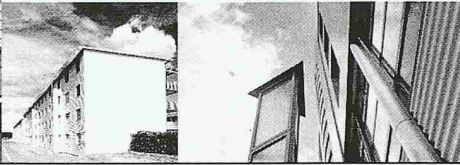
Aepli & Co. Stahl- und Metallbau, Industriestr. 15, 9201 Gossau, Tel. 071 388 82 82, e-mail: aepli@aepli.ch, <http://www.aepli.ch>



Ray ag

hinterlüftete Fassaden

Mühletalweg 22
 CH-4600 Olten
 Tel. 062/296 00 10
 Fax 062/296 00 11



25 JAHRE
 1974 - 1999

NaBento®

Bentonitmatten

HaTe®
 HaTelit®
 Fortrac®
 Stabilenka®
 Comtrac®
 Incomat®

Natürlich von der Nr.1 für Geosynthetics:

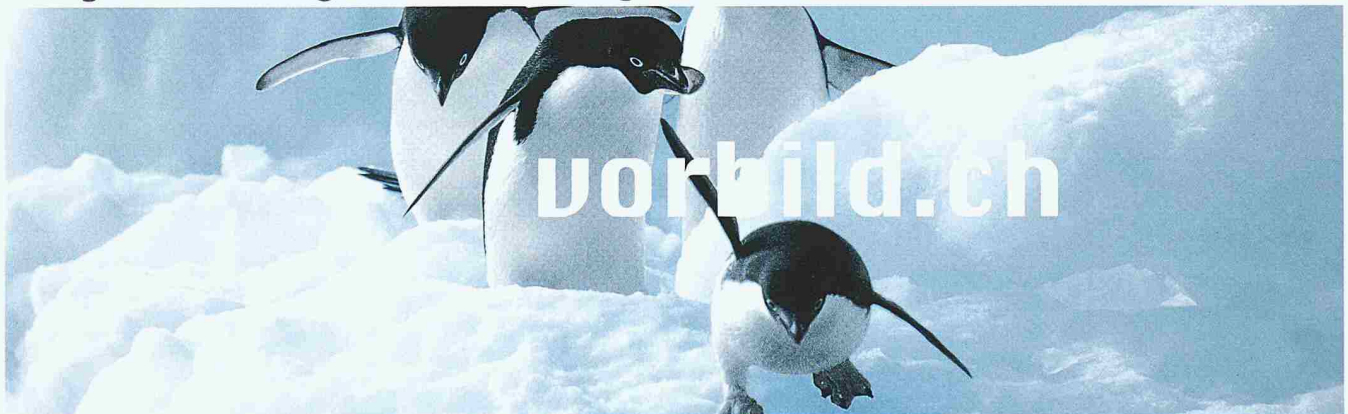
SCHOELLKOPF AG
 Schaffhauserstrasse 265, 8057 Zürich
 Tel. 01/312 16 16, Fax 01/312 16 26
 E-Mail: geo@schoellkopf.ch



Wo Beratung, Qualität und Preis stimmen!

Energiebündel Erdgas. Multitalente gesucht.

EDELWEISS



Selbst Fachleute sind oft überrascht, was im Universalgenie Erdgas alles steckt. Vorteile für die Umwelt, in der Effizienz und Versorgungssicherheit kommen nicht nur beim Heizen, sondern auch bei der Warmwasser- und Stromerzeugung zum Tragen. Erfreulich wäre es, noch mehr Planer und Heizungsexperten würden diese überzeugenden Argumente bei ihren Entscheidungen berücksichtigen. Talentschmiede: Denksportaufgaben unter www.vorbild.ch

1 + = erdgas

Rechnen mit dem Faktor Zukunft.



TIM-Office 3 Projektcontrolling

Fakturieren
 Sie
 Mehr
 Ertrag.

vertec ltd technoparkstr. 1 8005 Zürich www.tim.ch