

Objektyp: **Advertising**

Zeitschrift: **Schweizerische Bauzeitung**

Band (Jahr): **80 (1962)**

Heft 46

PDF erstellt am: **25.09.2024**

Nutzungsbedingungen

Die ETH-Bibliothek ist Anbieterin der digitalisierten Zeitschriften. Sie besitzt keine Urheberrechte an den Inhalten der Zeitschriften. Die Rechte liegen in der Regel bei den Herausgebern. Die auf der Plattform e-periodica veröffentlichten Dokumente stehen für nicht-kommerzielle Zwecke in Lehre und Forschung sowie für die private Nutzung frei zur Verfügung. Einzelne Dateien oder Ausdrucke aus diesem Angebot können zusammen mit diesen Nutzungsbedingungen und den korrekten Herkunftsbezeichnungen weitergegeben werden. Das Veröffentlichen von Bildern in Print- und Online-Publikationen ist nur mit vorheriger Genehmigung der Rechteinhaber erlaubt. Die systematische Speicherung von Teilen des elektronischen Angebots auf anderen Servern bedarf ebenfalls des schriftlichen Einverständnisses der Rechteinhaber.

Haftungsausschluss

Alle Angaben erfolgen ohne Gewähr für Vollständigkeit oder Richtigkeit. Es wird keine Haftung übernommen für Schäden durch die Verwendung von Informationen aus diesem Online-Angebot oder durch das Fehlen von Informationen. Dies gilt auch für Inhalte Dritter, die über dieses Angebot zugänglich sind.

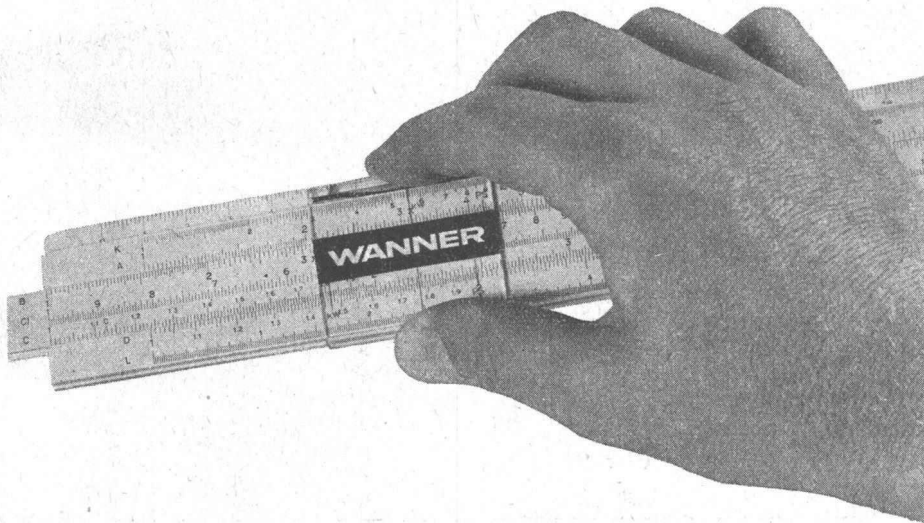
SCHWEIZERISCHE BAUZEITUNG

WOCHENSCHRIFT FÜR ARCHITEKTUR / INGENIEURWESEN / MASCHINENTECHNIK

REVUE POLYTECHNIQUE SUISSE

ORGAN DES S. I. A. SCHWEIZERISCHER INGENIEUR- UND ARCHITEKTEN-VEREIN
UND DER G. E. P. GESELLSCHAFT EHEMAL. STUDIERENDER DER EIDG. TECHN. HOCHSCHULE
GEGRÜNDET 1883 VON ING. A. WALDNER / HERAUSGEGEBEN VON ING. W. JEGHER

kalkulieren
und
isolieren
mit
Wannerit*



Sie sparen:

20 % Baukosten per m² Aussenwand
23 % der Kosten für Heizungsinstallation
38 % Heizungskosten

Sie gewinnen:

12 m³ an Bauvolumen pro Stockwerk
bei 40 Laufmeter Aussenwand

Verlangen Sie von uns die entsprechenden
Unterlagen.

★

Wannerit – die zäh-elastischen, stark
isolierenden Hartschaumplatten –, das
bekannte Markenprodukt der
Firma Wanner AG, Horgen, Isolierwerke und
Korksteinfabrik, Telefon 051 / 82 27 41

Verlag

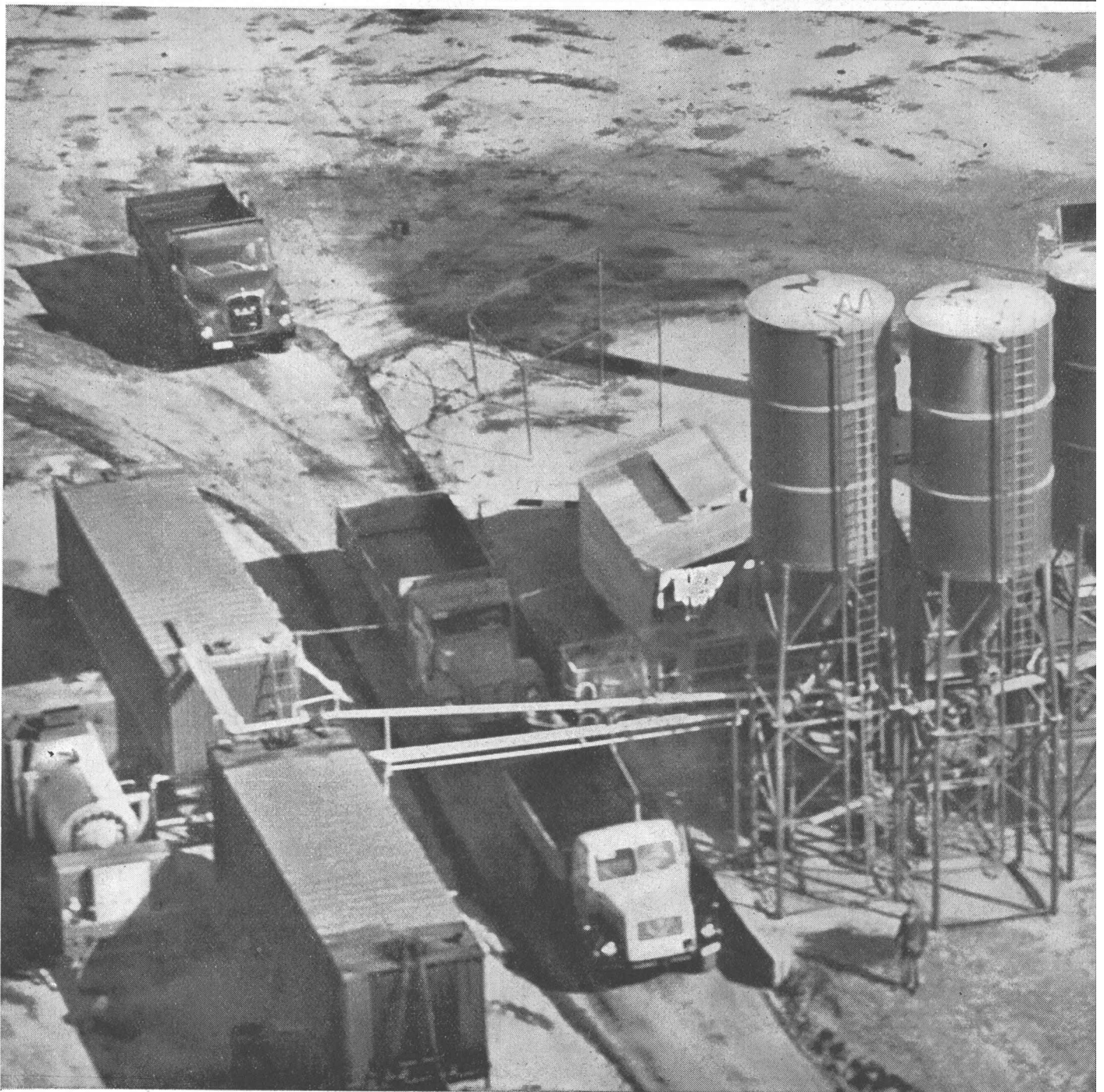
W. Jegher & A. Ostertag, Dianastrasse 5,
Zürich / Tel. 23 45 07 / Postcheck VIII 6110

Anzeigenverwaltung

Mosse-Annoncen AG., Zürich 1, Limmat-
quai 94 / Tel. 24 26 00 / Postcheck VIII 1027
Postadresse:
Schweiz. Bauzeitung, Postfach Zürich 39

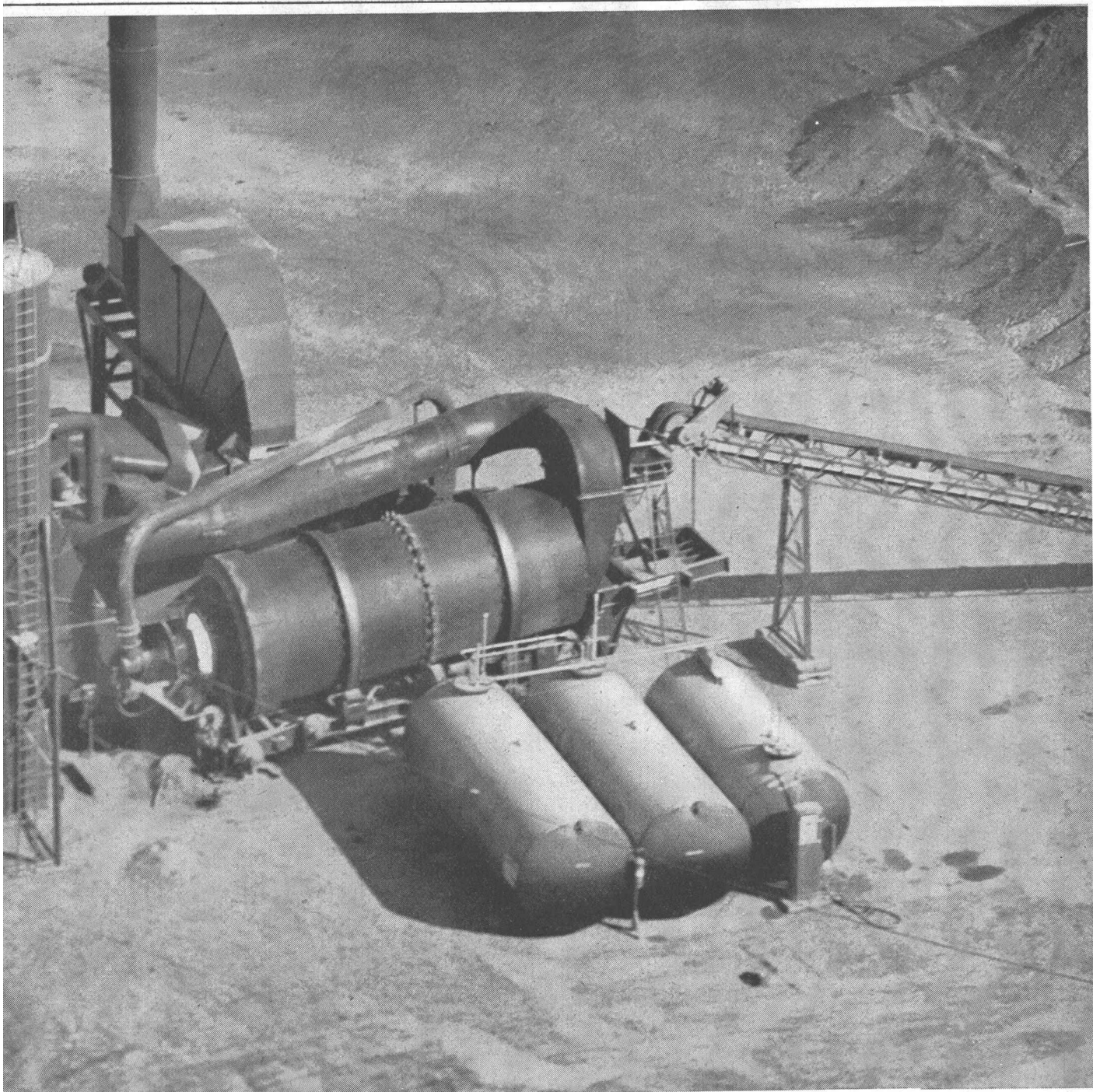
INHALT

- Sonne und Schatten. Von *P. Maier* . . . 771*
Photoelastische Untersuchungen an
den Wehrpfeilern des Kraftwerkes
Schaffhausen. Von *M. Martinola* . . . 775*
Einsatzmöglichkeiten eines Rechen-
zentrums für Aufgaben auf dem Ge-
biete der Baustatik. Von *J. Egli* . . . 778
Erddamm Oroville in Kalifornien.
Von *N. Schnitter* 779*
50 Jahre Eisengiesserei Emmen-
brücke 780*
- Nekrologe**
- Andreas Gantenbein. Klaus Christof-
fel 782*
- Piero Brentani. Mansueto Pometta.
Heinrich Perl. Max Helfenstein . . . 783
- Mitteilungen**
- Universitätsklinik in Berlin-Steglitz.
Schweizerischer Autostrassenverein . . 783*
- Staubabsaugung. Tragbares Klein-
schweissgerät in Kofferform. Gleich-
richterstationen für die Südafrikani-
schen Eisenbahnen. Persönliches.
Schweiz. Bauzeitung 784
- Buchbesprechungen**
- Gemauerte und vorgefertigte Wände,
von *P. Carlsen*. Schnitt-, Stanz- und
Ziehwerkzeuge, von *Oehler/Kaiser* . . 784
- Vorlesungen über höhere Mathema-
tik, von *A. Duschek*. Neuerscheinun-
gen 785
- Wettbewerbe**
- Preis Ausschreiben der «Eisenbahn-
techn. Rundschau». Abdankungshalle
beim Friedhof St. Michael in Zug.
Realschulhaus Allmend in Meilen . . 785
- Eidg. Kunststipendien-Wettbewerb . . 786
- Mitteilungen aus dem S. I. A.**
- Posten der UNESCO für die Schule
«Kenya Polytechnic» in Nairobi. Zür-
cher Ingenieur- u. Architektenverein . 786
- Ankündigungen**
- Zürcherische Liga gegen den Lärm.
Wanderausstellung «Ulrich Gruben-
mann». Vortragskalender 786



250 to/h

Für den Nationalstrassenbau:



BARBER-GREENE Anlage 848-A der Colas SA, Genf, Baustelle Autoroute Genève—Lausanne, Strecke Gland—Morges, 180 000 to Schwarzbelag. (Swissair-Photo)

Barber-Greene Anlagen für die Aufbereitung von Schwarzbelägen

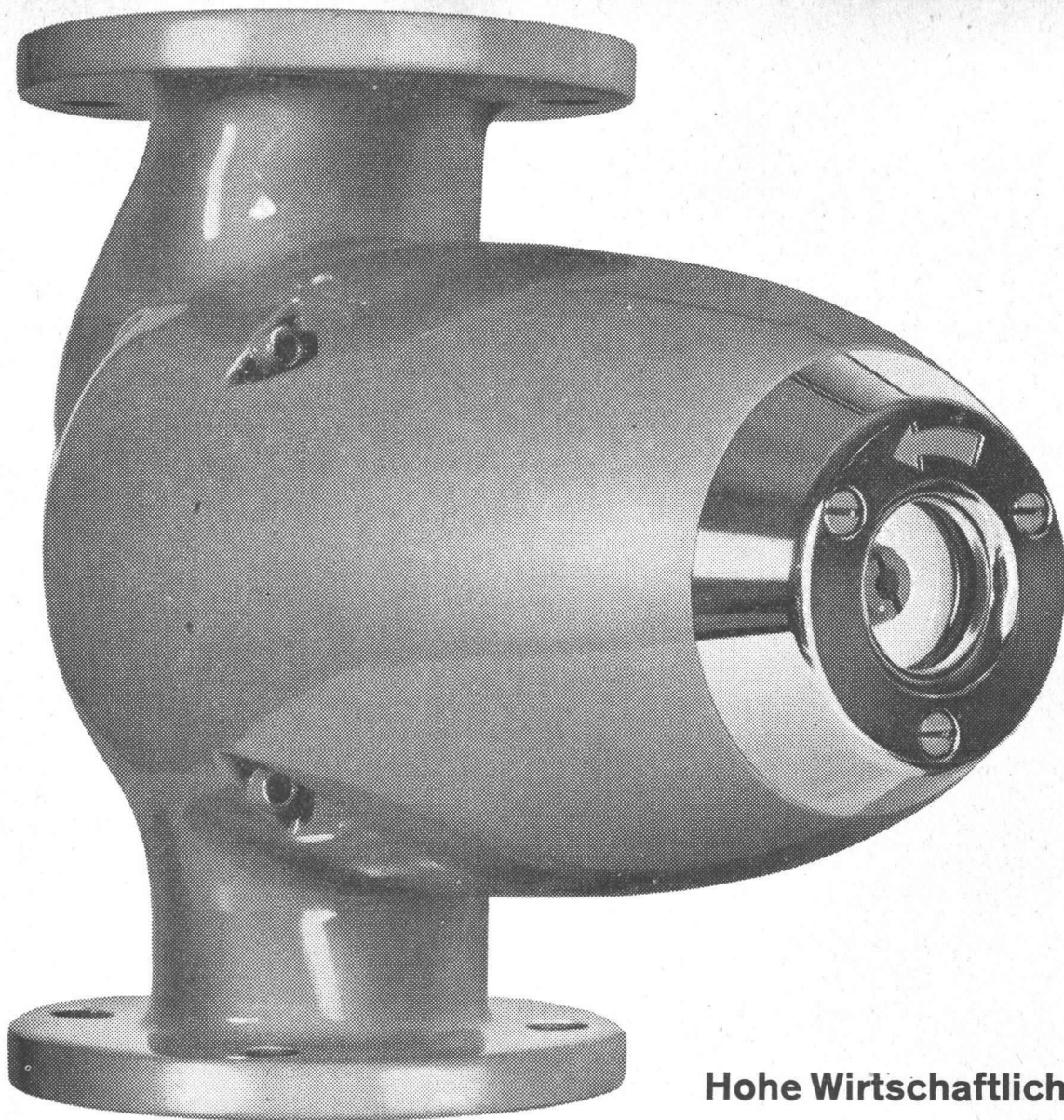
Unser Bild zeigt eine BARBER-GREENE Anlage, deren Leistungsbereich zwischen 120 und 250 to/h liegt. Sie arbeitet kontinuierlich und vollautomatisch, jedoch ohne komplizierte elektrische oder hydraulische Steuerorgane. Alle Impulse werden mit einfachen mechanischen, sehr betriebssicheren Mitteln übertragen.

Die Anlage besticht durch ihre zweckdienliche Einfachheit; nur zwei Mann sind zu ihrer Bedienung nötig. Sie ist rasch disloziert und aufgestellt: auch die grössten Einzelaggregate können mit dem Sattelschlepper transportiert werden. Der Aufwand pro to Schwarzbelag ist niedriger als alle bisher bekannten Aufbereitungskosten.

BARBER-GREENE hat auf allen fünf Kontinenten chargenmässige oder kontinuierliche Aufbereitungsanlagen von 40-300 to/h im Betrieb. Die drei BARBER-GREENE Strassenfertiger von 1,8-4,3 m Einbaubreite sind in der Schweiz überall im Einsatz.

Robert Aebi^{AG}

Zürich 1 Uraniastrasse 31/33 Telefon 051 2317 50



Hohe Wirtschaftlichkeit

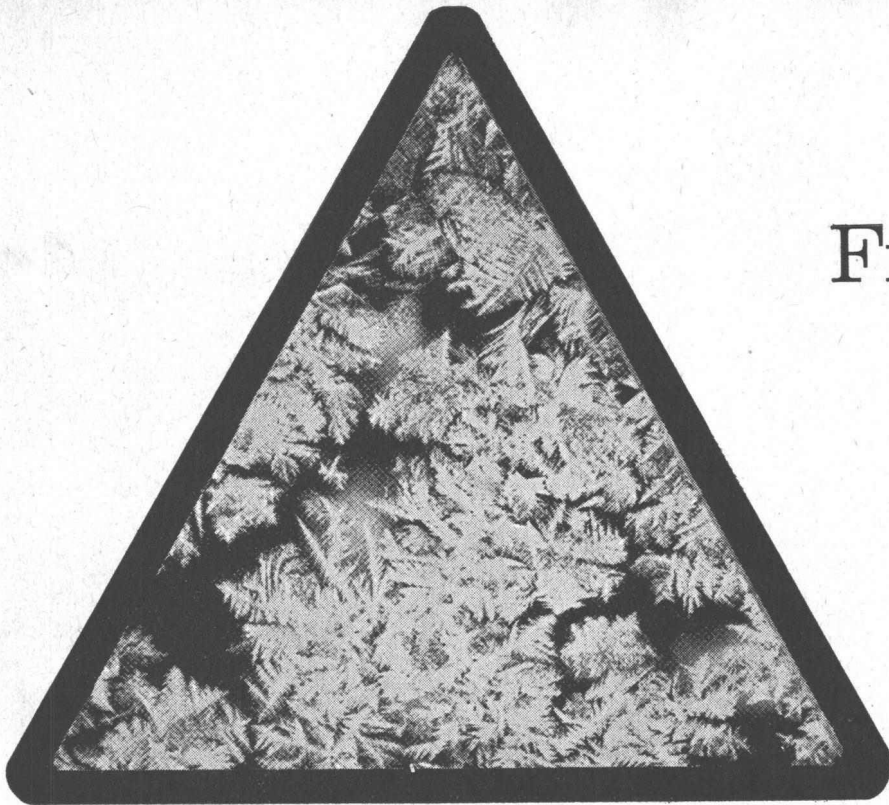
perfecta Umwälzpumpen

Einfachste Drehrichtungskontrolle, robuste Lagerung, die gute Form und erst noch höchste Wirtschaftlichkeit, das sind die Vorteile der Perfecta-Pumpe. Die hohen Wirkungsgrade unserer Pumpen sind allgemein anerkannt. Diese ergeben bei gleicher Leistung einen niedrigeren Kraftbedarf; also geringere Stromkosten. Ob eine kleine Pumpe jährlich für 30 oder 50 Franken Strom braucht, scheint manchem vielleicht nicht so wichtig. Aber dem Bauherrn ist es nicht gleichgültig, ob er in 15 Betriebsjahren 300 Franken mehr oder weniger an Stromkosten auslegt.

Nützen auch Sie diese Sparmöglichkeit, indem Sie immer wieder die PERFECTA verlangen.

K. RÜTSCHI A.G., PUMPENBAU, BRUGG

TELEPHON (056) 4 04 55



Frostgefahr!

Kein Unterbruch im Betonieren
mit dem chlorfreien Frostschutzmittel
für armierten Beton

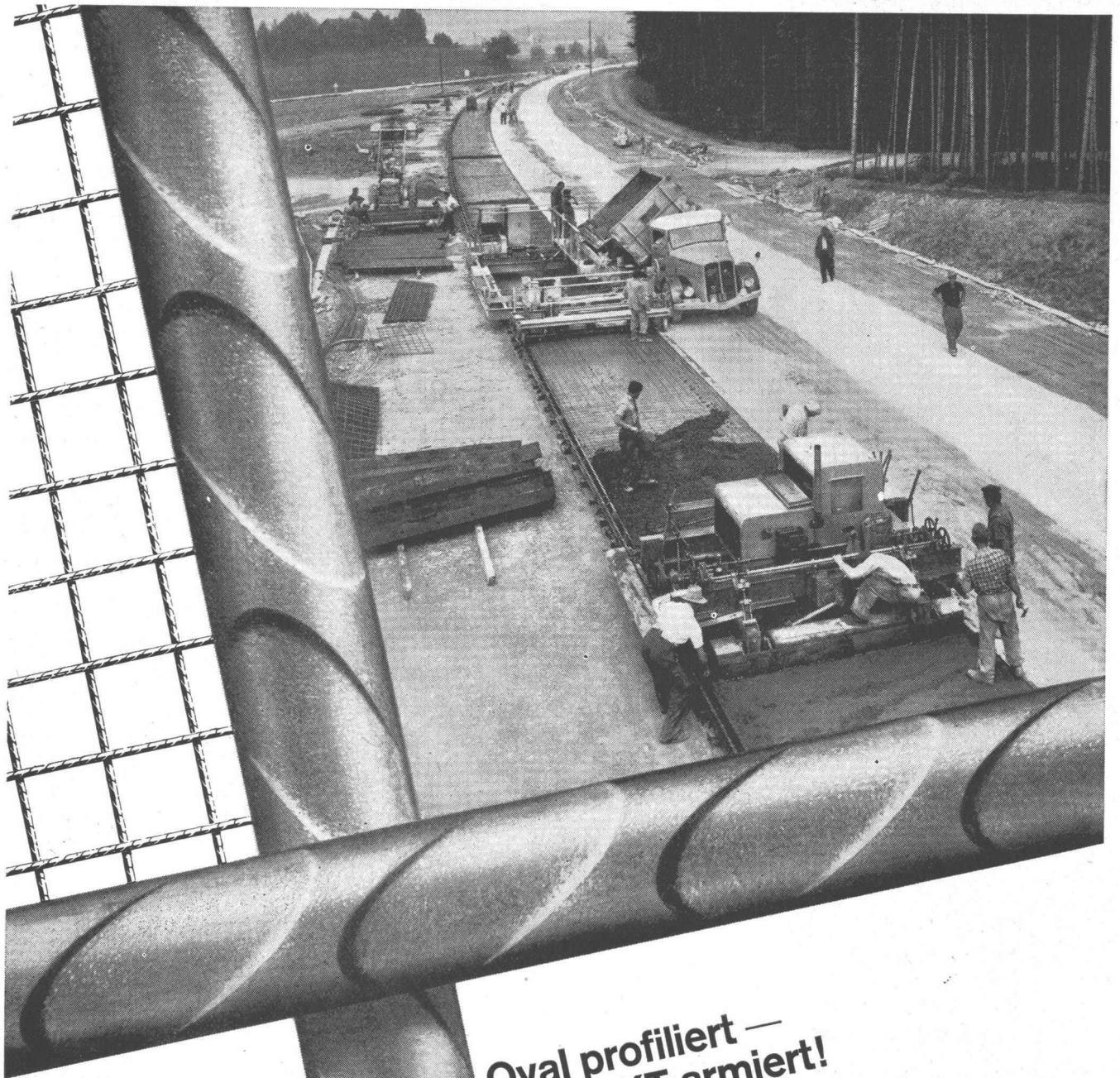
Friolite OC

Keine Gefährdung der Armierungseisen oder Verankerungen, sondern rostverhindernd. Gleichzeitig Verarbeitungserleichterung und Qualitätserhöhung. Pulverform. Feste Dosierung (3% des Z-Gewichtes). Betonieren bis -7° C möglich; keine Zerstörung des Betons beim Durchgefrieren bei tieferen Temperaturen.



Kaspar Winkler+Co.

FABRIK FÜR CHEMISCHE BAUSTOFFE - ZÜRICH - (051) 54 77 33
CHUR - ST.GALLEN - LUZERN - BERN - LAUSANNE



**Oval profiliert —
PERFEKT armiert!**

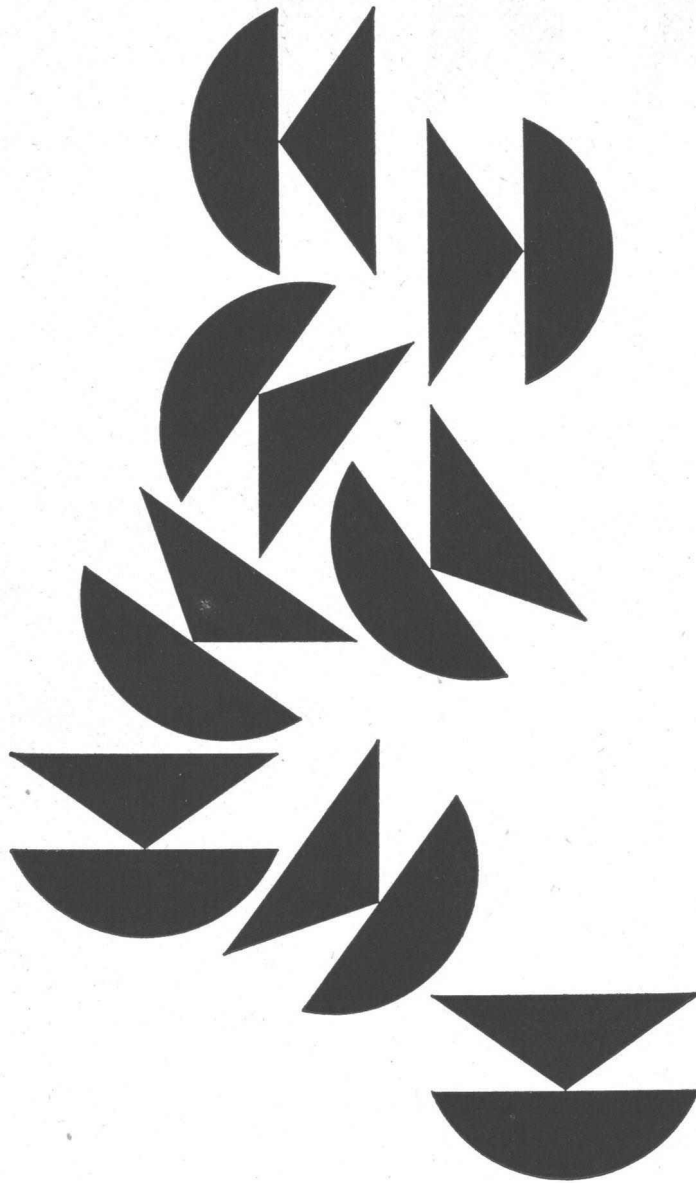
Die optimale Ausbildung des patentierten Spezialprofils erhöht die Widerstandskraft und Sicherheit der armierten Strasse. Durch die schräg angeordnete und sich kreuzende Oval-Profilierung wird das ganze Drahtvolumen gleichmässig verformt.

Das bedeutet:
Gleicher Inhalt und gleichmässige Festigkeits- und Verformungseigenschaften aller Querschnitte, hohe Haftfestigkeit und Eignung für dynamische Beanspruchung, Vermeidung lokaler Spannungsspitzen, Vermeidung jeglicher Scher- und Kerbwirkung.
Ingenieure verlangen Berechnungstabellen.

EMIL HITZ AG.

Fabrik für Drahtgeflechte
Zürich 3/45, Grubenstr. 29
Tel. 051-33 25 50
Zweigbetrieb Basel:
ob. Rebgasse 40
Tel. 061-32 45 92

**Millionen Räder rollen,
millionenfach muss sich die
Strasse bewähren.
Mit PERFEKT-Netzen
armierte Betonstrassen sind
heute und morgen der
intensiven, dynamischen
Beanspruchung gewachsen.**



beweglich sein

... eine entscheidende Voraussetzung für die Bewältigung heutiger Bauprogramme! Von unübertroffener Beweglichkeit und unerreicht wendig an Ort ist der Euclid TC-12 Doppelmotorentraktor dank Einzel-Raupenantrieb. Dieser Bulldozer stellt mit seinen 2 GM-Dieselmotoren von zusammen 425 PS den stärksten Traktorantrieb auf dem Weltmarkt dar. Er ist überdies der schwerste Raupentraktor der Welt. Die Kraftübertragung

über Drehmomentwandler und hydraulisches Schaltgetriebe verbürgt maximale Ausnützung der Motorenleistung und grösste Schnelligkeit bei jeder Arbeitsbedingung. Jeder Gangwechsel kann rasch und ohne Anhalten des Traktors bewerkstelligt werden. Maximale Zugleistung 66000 kg. Unternehmer auf der ganzen Welt wählen für härtesten Einsatz nur Euclids. Das CK-Zeichen bürgt auch Ihnen für die Qualität!

b + f corso 124

Charles Keller

Baumaschinen, Wallisellen ZH, Tel. 051 / 93 39 33

Euclid TC-12 Doppelmotorentraktor



ARGOLITE im neuen Werk Willisau

Die Nachfrage nach ARGOLITE steigt – immer mehr Architekten schreiben im Bau-devis ausdrücklich ARGOLITE vor und immer mehr Vorarbeiter wissen, dass man mit ARGOLITE rationeller und besser arbeiten kann.

ARGOLITE hat eben seine gewissen Vorteile!

Um der steigenden Nachfrage genügen zu können, haben wir ein neues Werk gebaut: das ARGOLITE-Werk in Willisau. Dieses Werk sollten Sie einmal besichtigen! Sie können hier ganz erstaunliche Dinge sehen: zum Beispiel eine der grössten Kunststoffpressen von Europa, deren Druckkapazität umgerechnet dem Gewicht einer riesigen Herde von 1240 Elefanten entspricht. Jede einzelne ARGOLITE-Platte wird also mit einem Druck von 6.200.000 Kilogramm zusammengespreßt.

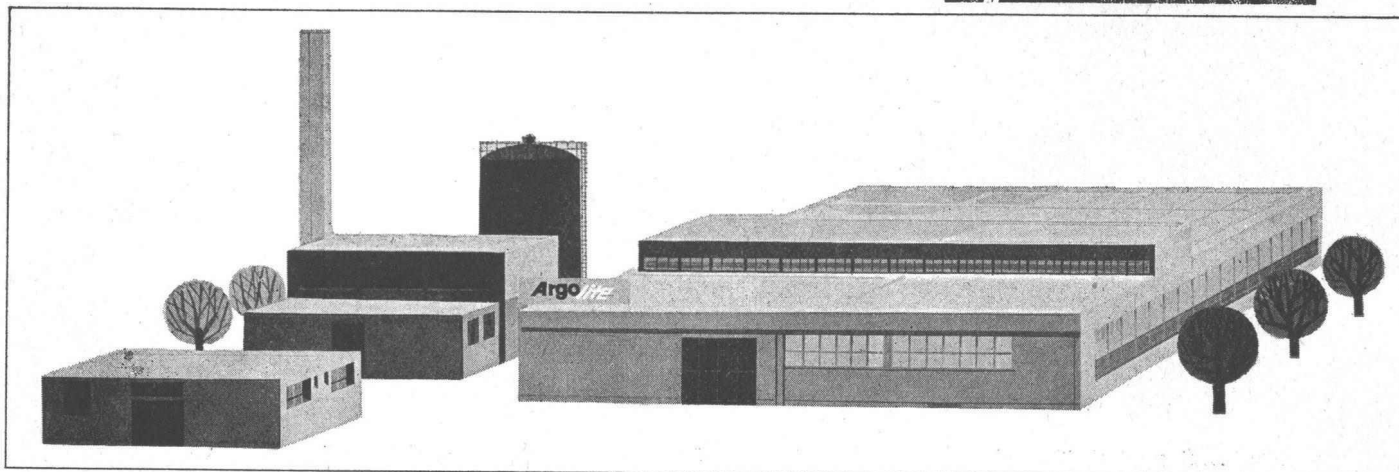
Wer sich diesen Betrieb einmal anschaut, der weiss, warum ARGOLITE-Platten in so mancher Hinsicht überlegen sind.

Es kann Ihnen morgen schon nützen, wenn Sie mehr über ARGOLITE wissen. Erkundigen Sie sich deshalb heute noch bei Ihrem Lieferanten!

ARGOLITE – Punkt für Punkt überlegen



15.8 SL+V

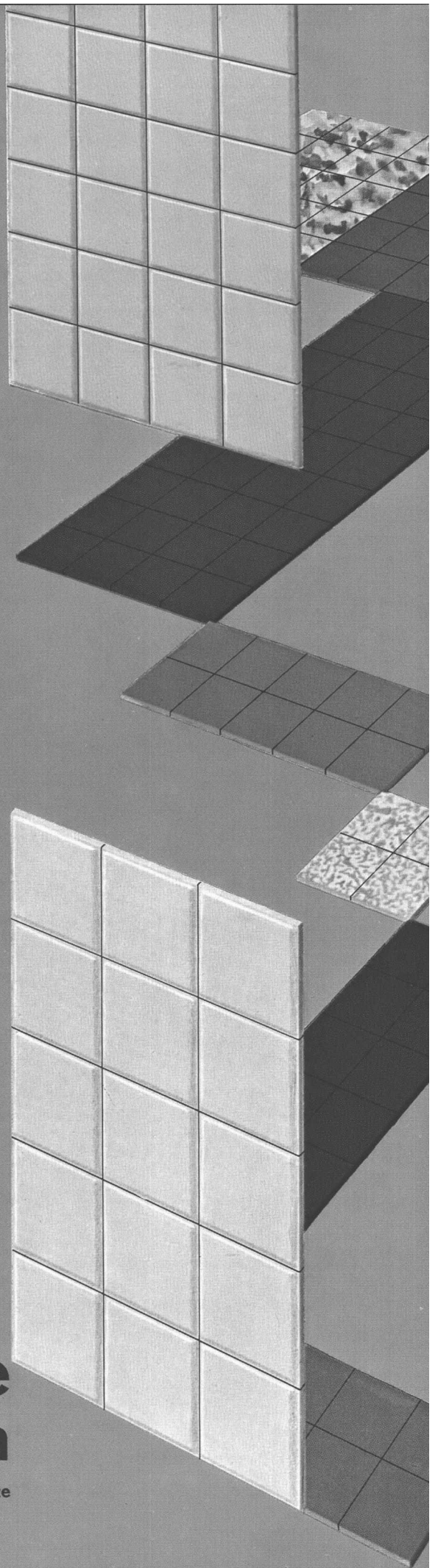


Argolite

ARGOLITE AG, Willisau/LU 045/61912

ARGOLITE-Verkaufsstellen:

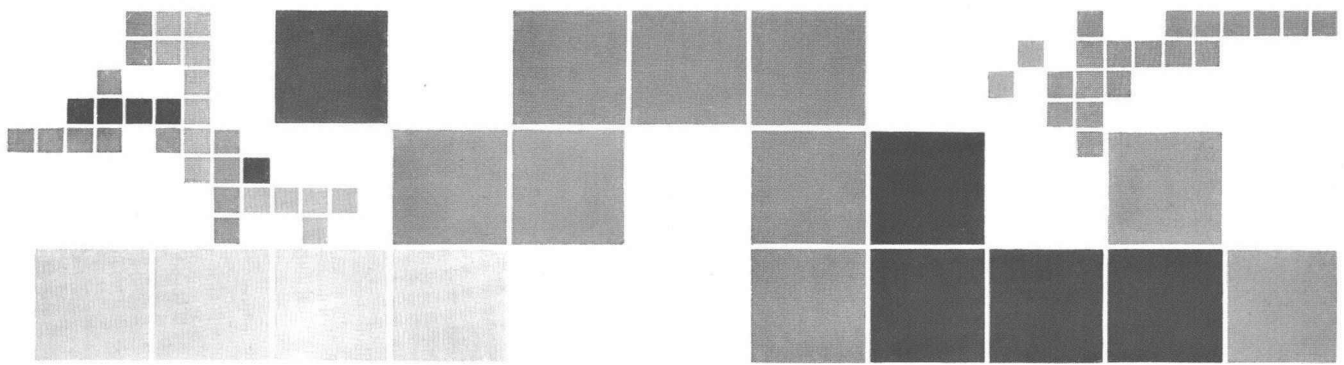
Aarau	Sperrholz-Platten AG, Bahnhofstr. 102	064 / 2 33 02	Luzern	K. Herzog-Elmiger AG, Postfach Luzern 4	041 / 2 13 07
Aarburg	Braun-Brüning & Cie. AG	062 / 7 33 72	Mendrisio	Costruma S.a.g.l., via al Gas	091 / 4 44 09
Aarburg	Geiser & Co. AG	062 / 7 34 73	Oberdiessbach BE	Gebr. Jenni	031 / 68 31 33
Altstätten SG	Stark AG	071 / 7 54 78	Oberenfelden AG	Walter Gerber	064 / 3 77 69
Basel	Braun-Brüning & Cie. AG, Postfach Basel 18	061 / 34 61 10	Ollten	Born-Kohler AG, Tannwaldstr. 68	062 / 5 24 86
Bern	Johann Steimle, Rosenweg 37	031 / 45 64 66	Rapperswil	Plattenvertrieb	055 / 2 25 62
Biel	SABAG und Baumaterial AG, Silbergassee 40	032 / 2 24 21	Romont FR	Ernest Deillon SA, Gare	037 / 5 23 40
Buchs SG	Oswald Werlen, Plattenhandel	085 / 6 13 58	Rüschlikon ZH	Honegger, Lerch & Cie., Alte Landstr. 77	051 / 92 04 11
Châtillens VD	Boismonni SA	021 / 9 46 94	Schaffhausen	Paul Specht, Fischerhäuserstr. 18	053 / 5 32 24
Chur	Josias Gasser, Haldenstein-Station	081 / 2 14 60	Solothurn	Paul Marti, Luzernerstr. 898	065 / 2 32 09
Chur	I. P. Schmidt AG, Sägenstrasse 57/58	081 / 2 32 36	Thun	Hans Michel, Stockhornstr. 10	033 / 2 53 40
Genève-Vernier	Sciabois, Chemin Croisette	022 / 8 93 20	Wettingen AG	Knecht & Co. AG	056 / 6 72 67
Gossau SG	AG Braun & Co.	071 / 8 55 93	Willisau LU	Anton Küng, Sperrholz en gros	045 / 6 16 12
Kreuzlingen	Emil Fehr, Holzhandlung AG, Konstanzerstr.	072 / 8 47 44	Zug	Stadlin & Moos AG, Ibelstr.	042 / 4 54 54
Landquart	Arnold Gfeller, Schreinereibedarf	081 / 5 18 34	Zürich	Küchler & Cie. AG, Postfach Zürich 34	051 / 34 53 34
Laufenburg AG	Kuratle AG, Holzhandlung	064 / 7 33 38	Zürich	A. Mitterberger, Seilergraben 41	051 / 24 39 50
Lausanne	Charles Pilet, Chemin Marlinet 8	021 / 24 02 51	Zürich	Ostag AG, Sperrholz, Zimmerlistr. 6	051 / 52 61 52
			Zürich	Saxer & Zimmermann, Schwamendingenstr. 42	051 / 48 68 58



Keramische Wand- und Bodenplatten

Beratung und Lieferung durch die Fachgeschäfte

Keramische Wand+ Bodenplatten



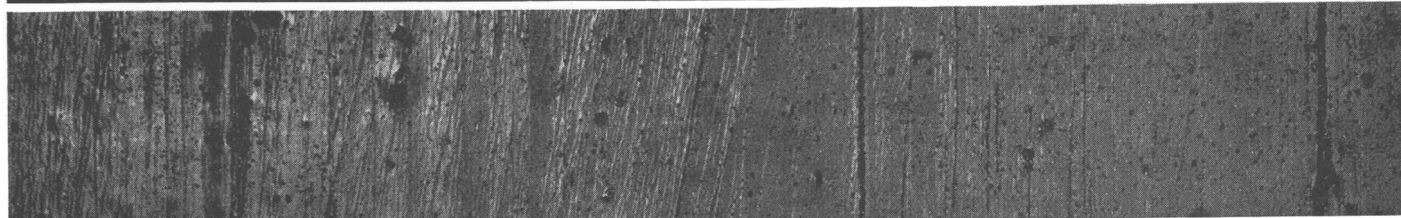
im
Gastgewerbe

Beton Eisen

aussen innen

oberirdisch unter der Erde unter Wasser

Isolation Schutz



Afratar



Ob Sie in Beton oder in Eisen konstruieren – als Isolations- und Dauerschutzmittel hilft Ihnen das bewährte Afratar, sei es bei Bauten unter der Erde, im Wasser oder im Freien. Ein zwei- bis dreimaliger Anstrich von Afratar-Fluid schützt und isoliert Beton dauernd und macht Eisenkonstruktionen wetterbeständig. Afratar D erreicht bei einmaligem Anstrich die gleiche Schichtdicke wie ein zweimaliger Anstrich mit üblichem Teerpechlack, es ist unempfindlich gegen chemische Dämpfe und Sonnenbestrahlung. Doch für Trinkwasseranlagen, Futtersilos etc., sowie unter

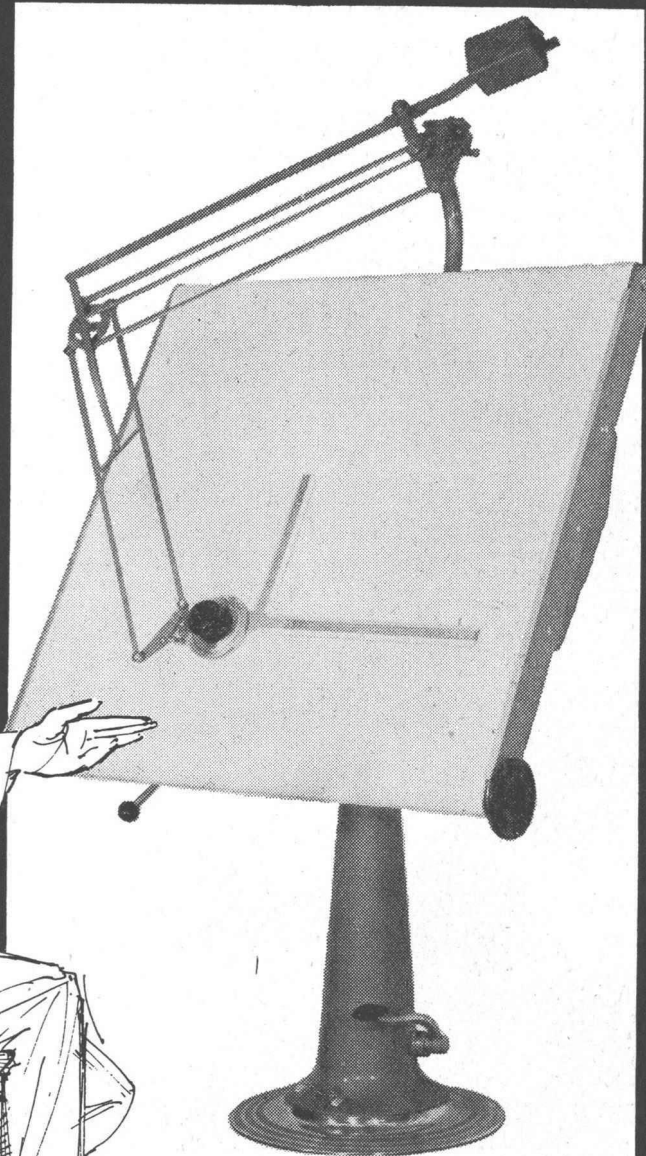
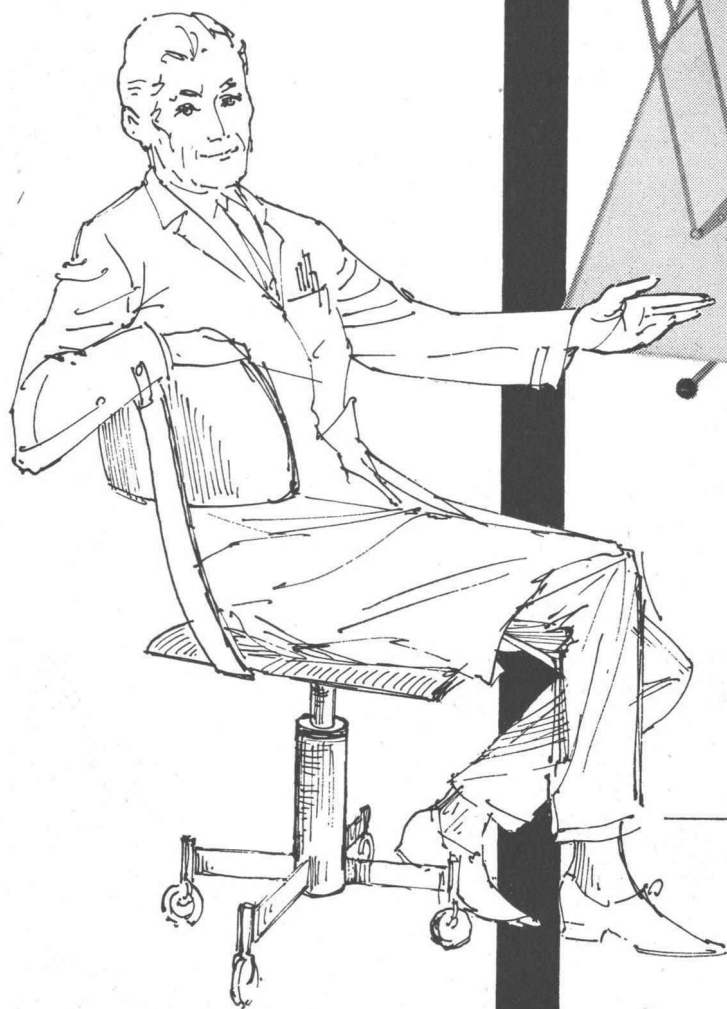
farbige Überzüge, verwenden Sie Afracel, das ebenfalls als Afracel-Fluid und Afracel dick erhältlich ist. Unsere Spezialisten raten Ihnen gern und zuverlässig.

Chemische Spezialitäten für den Bautenschutz

Siegfried Keller AG

Wallisellen 051/93 32 32

Mit
Alba Regia
Raum
und Zeit
sparen



Racher

& CO. AG. MARKTGASSE 12
ZÜRICH 1 TEL. (051) 24 66 55

- neuartige Arbeitstechnik
- doppelte Nutzfläche
- geringer Platzbedarf
- rationell, bequem
- raum- und zeitsparend

Coupon

Senden Sie uns bitte ausführliche Unterlagen über
Alba-Regia-Zeichenanlagen

Name

Adresse

Ort

442-1

2x Komfort

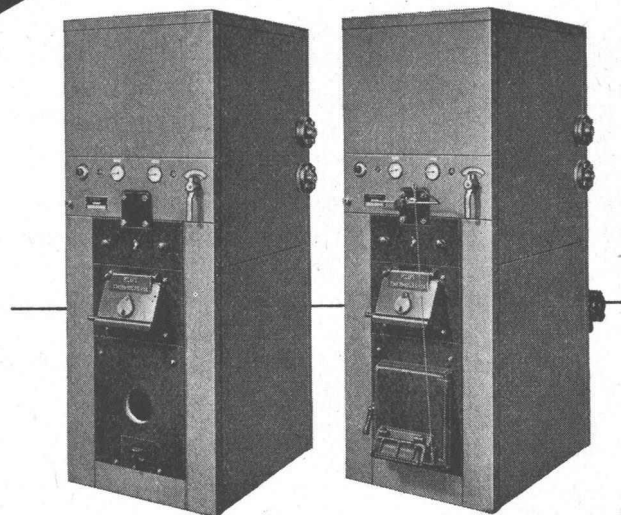


VON ROLL

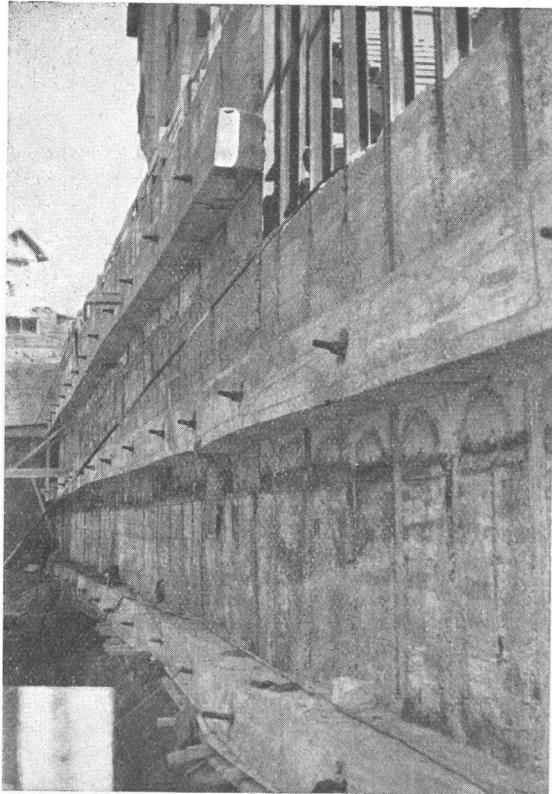
**Müheloses Heizen
und jederzeit genügend Heisswasser**
zu erstaunlich niedrigen Kosten –

das versprechen und halten die
VON ROLL Boiler-Heizkessel
COMBIVAS

Als Brennstoff dient Oel, wobei beim
COMBIVAS-Doppelbrand ebenfalls
brennbare Abfälle verwertet werden können.



VON ROLL AG. Werk Klus



diasond | ag



zürich-lausanne-genf

vorspannanker in alluvialmaterial und fels

system diasond — pat. ang.

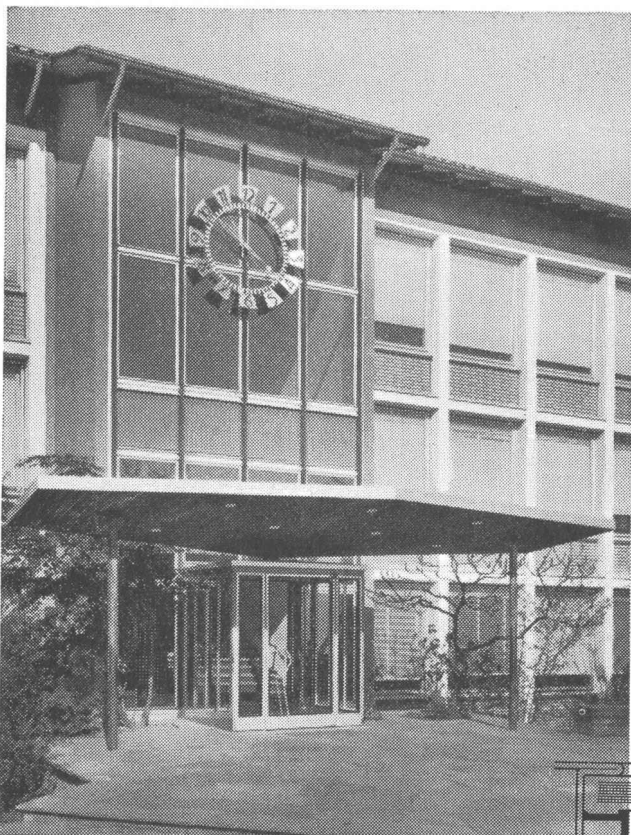
äusserst rascher einbau

beratung und ausführung

diasond ag

schweizerische gesellschaft für geotechnik,
tiefbohrungen, injektionen

zürich 2, dreikönigstrasse 45, telefon 051/23 35 23



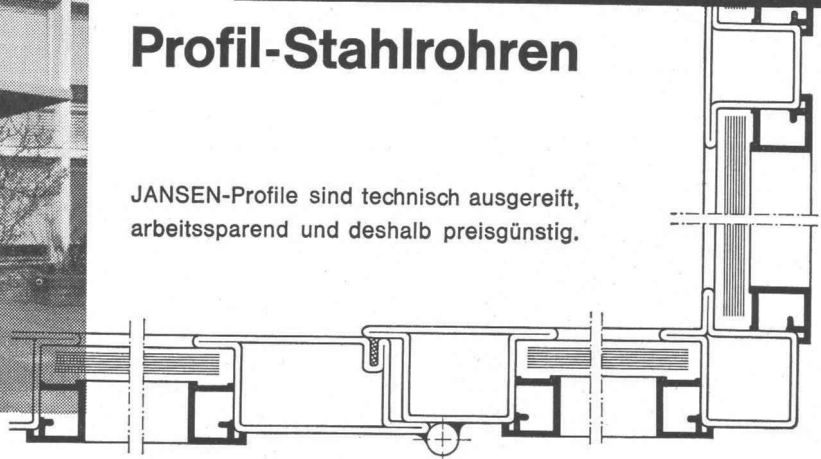
Fenster und Türen aus
JANSEN-Profilen entsprechen dem
modernen architektonischen Empfinden

Neuzeitliche Türen und Eingangspartien
von besonderem Gepräge mit

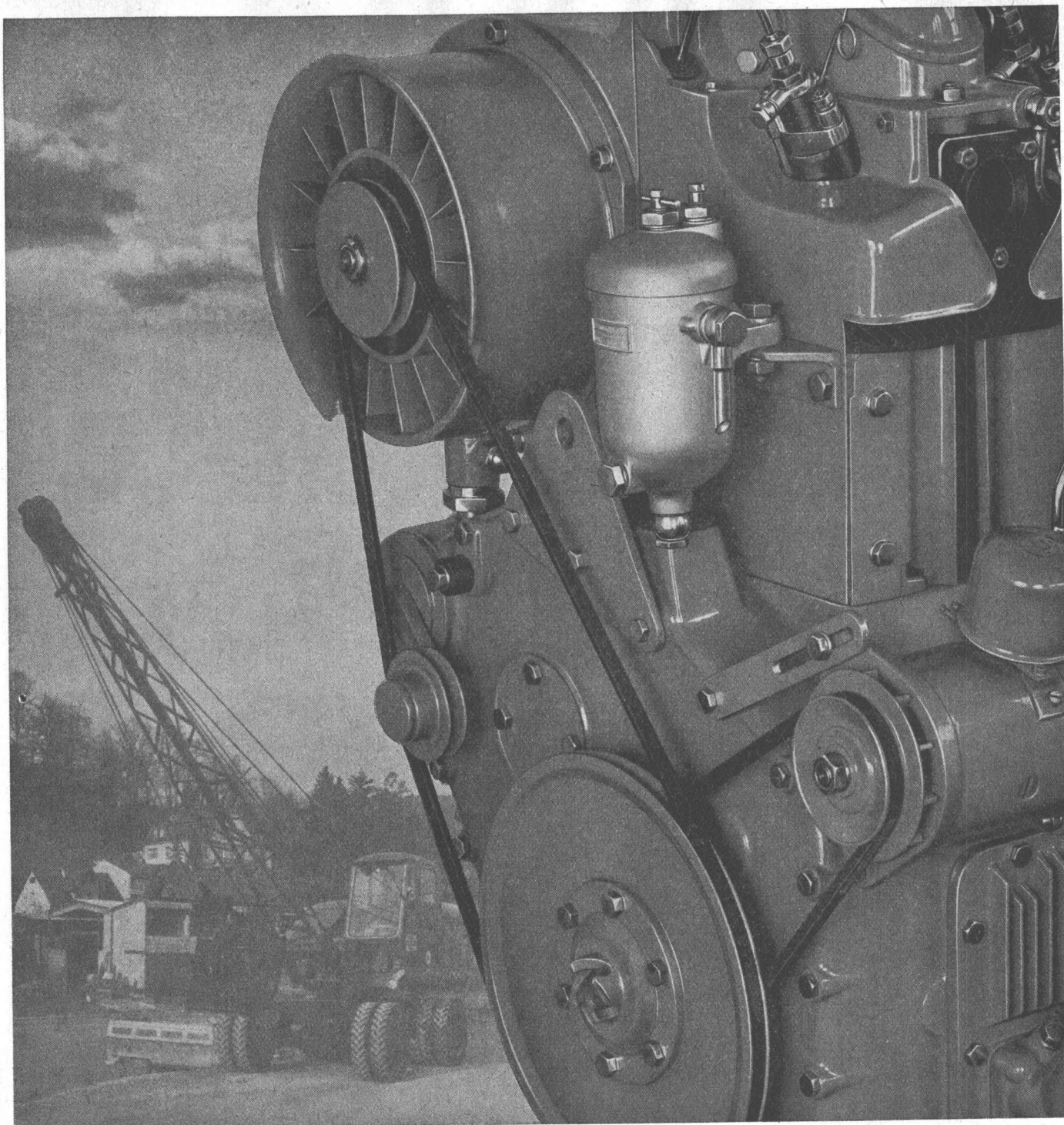
JANSEN

Profil-Stahlrohren

JANSEN-Profile sind technisch ausgereift,
arbeitssparend und deshalb preisgünstig.



Jansen & Co. AG, Oberriet / SG Stahlröhren- und Sauerstoff-Werke, Kunststoffwerk
Telephon (071) 7 82 44 / Telex Nr. 57 159



Kraft für Zwei

Der Motor eines Autokrans muß besonders leistungsstark sein, denn er ist Arbeitsmotor und Fahrtrieb zugleich. Das bedeutet ständig wechselnde Belastung und oft Abgabe der letzten Leistungsreserve, wenn es gilt, schwere Brocken zu heben und zu bewegen. In Kränen und Baggern mit dieselhydraulischem oder dieselektrischem Antrieb haben sich Mercedes-Benz Diesel bewährt, denn

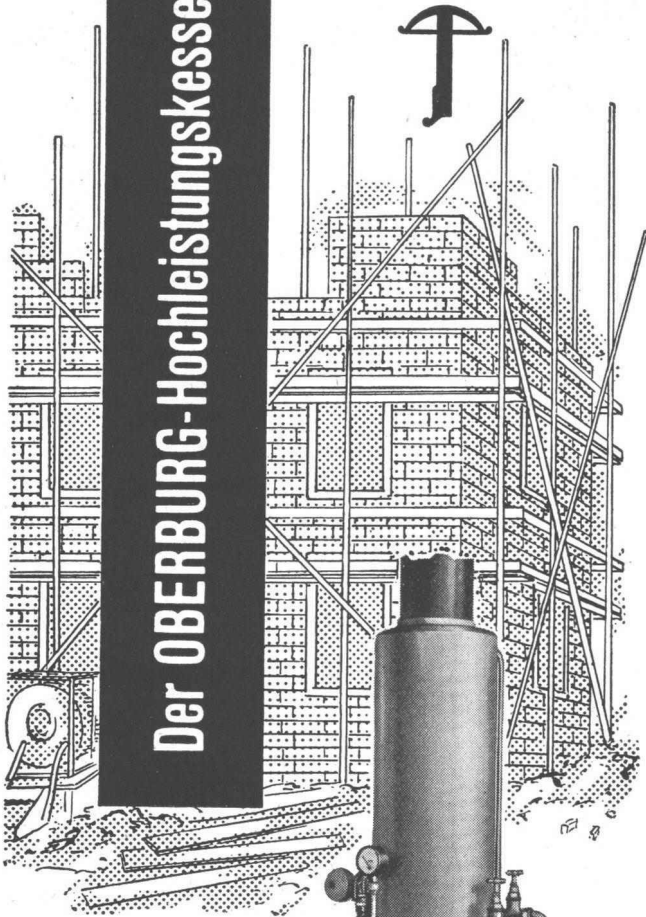
Robustheit und Unempfindlichkeit sind ihre große Stärke. Außerdem sind sie sparsam im Kraftstoffverbrauch und beanspruchen wenig Raum zum Einbau. Wenn Sie sich ausführlicher über Mercedes-Benz Diesel informieren möchten, schreiben Sie bitte an die Generalvertretung Ihres Landes oder direkt an die Daimler-Benz AG, Stuttgart-Untertürkheim, Verkauf Motoren/Export.

MERCEDES-BENZ DIESEL



Ihre beste Kraft

Der OBERBURG-Hochleistungskessel



bietet als solider Mehrzweckkessel schweizerischer Herkunft für Winterarbeiten im Baugewerbe bei konkurrenzlosem Preis eine maximale Leistung

Der **OBERBURG-Hochleistungskessel** ist auch als Vollautomat mit Düsen-Ölbrenner u. automat. Wasserspeisung lieferbar.


Technische Beratung und unverbindliche Probevorführung durch



NOTTARIS & WAGNER

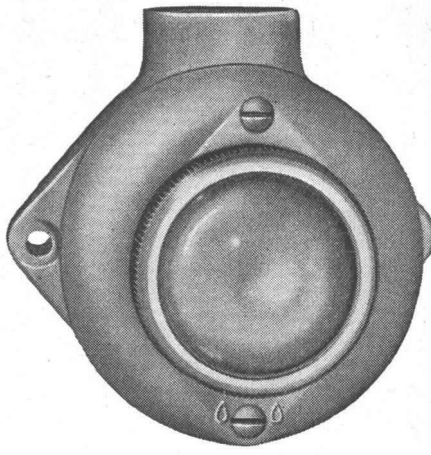
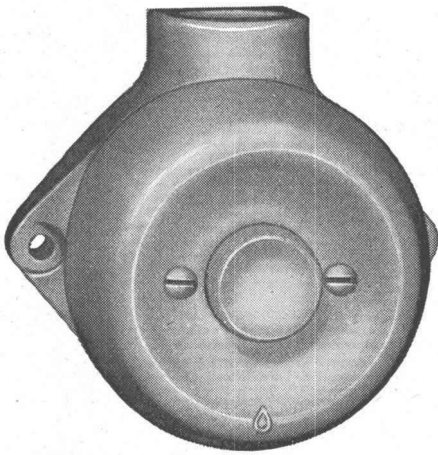
Eisengiesserei & Ofenfabrik Gegr. 1842
Oberburg-Burgdorf Telefon (034) 23011

zeitgemäss bauen

solomatic Raff- und Rollstoren			
alu-color Aluminium-rollladen			
Jalousieladen			
Sonnenstoren			
Stoffrouleaux			
Holz- und Stahlblechrollladen			
Roll- und Scherengitter			
Kipp- und Schwenktore			
			
Verdunkelungsanlagen			
holoplast Trennwände			
mit			
GRIESSER			
Aadorf 052 4 71 12			
Basel 061 34 63 63			
Bern 031 2 26 42			
Genève 022 33 82 04			
Lausanne 021 26 18 40			
Lugano 091 3 44 31			
Luzern 041 2 72 42			
St. Gallen 071 23 14 76			
Zürich 051 23 73 98			

6190 J Grösse: 71/76 mm

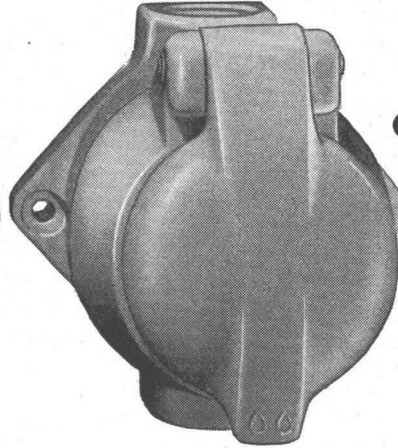
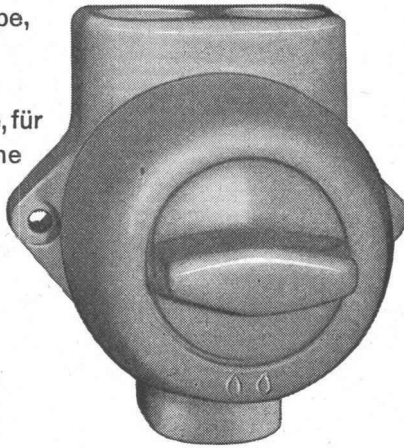
6195 J Grösse: 71/76 mm



Adolf Feller

Druckkontakt, Signallampe,
Drehschalter und
Steckdose aus Isolier-
presstoff, kleine Modelle, für
feuchte und nasse Räume

Adolf Feller AG Horgen



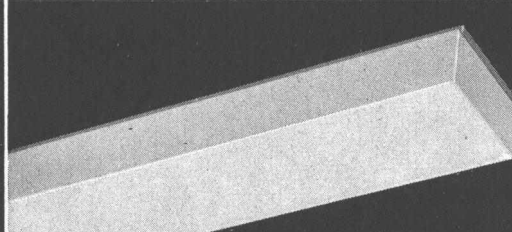
6203 J Grösse: 78/76 mm

6100 Jd Grösse: 78/76 mm

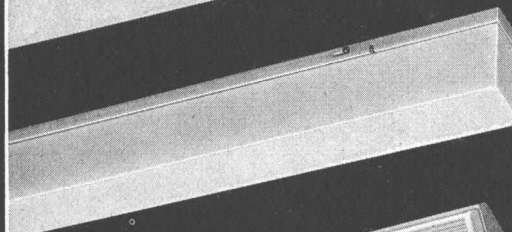
★ **st**

★ Staubdichte Leuchten
für Decken-, Eck- und
Einbau-Montage
mit Acrylglas- oder Polystyrol-
Abdeckungen und
unauffälligen, unverlier-
baren Riegelverschlüssen

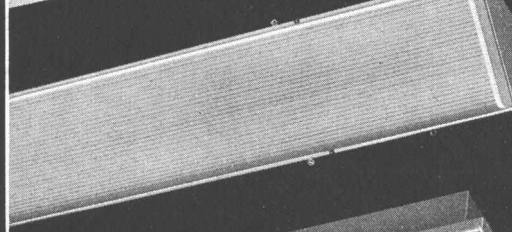
Fluora Herisau
Spezialfabrik
für Fluoreszenzleuchten
Tel. 071/5 23 63



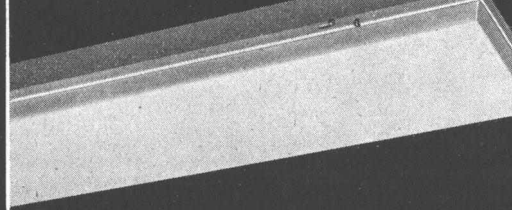
240/388 stx



140/88 stx



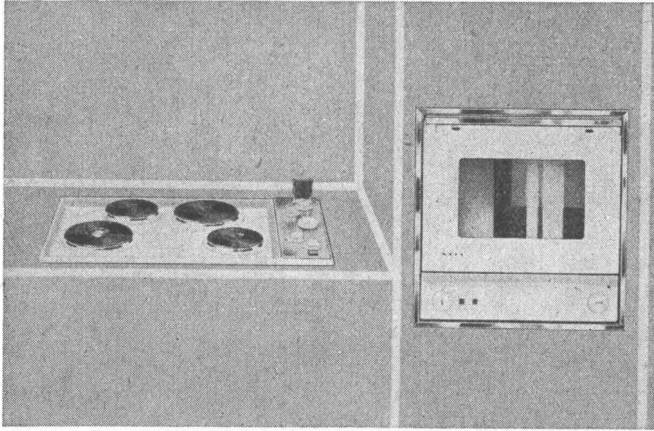
240/86 st 45



340/87 EBst

NEFF

Herde



maximaler Komfort optimaler Ausbau

dank raffinierter Einbaumodelle, getrennter Backofen in komfortabler Bedienungshöhe und separatem Rechaud. Auch hier die bewährte NEFF 4fach-Automatik.

- ① **Autotherm-Kochplatte.** Sie hält die Temperatur auf der gleichen Höhe.
 - ② **Backofen-Automatik** liefert tischfertig das komplette 5teilige Menu zur vorgewählten Zeit.
 - ③ **Zeitschalter** schaltet das Rechauds zur gewünschten Zeit ein und automatisch zur vorbestimmten Zeit aus.
 - ④ **Kochautomat** überwacht die Temperatur des Kochgutes und verhindert das Überkochen. SEV geprüft
- Kochautomat überwacht die Temperatur des Kochgutes und verhindert das Ueberkochen.

NEFF-EXPORT AG ZUG
Zug 1 Postfach Telefon 042 43757 Gartenstrasse 2

NEFF

Herde

jetzt auch in der Schweiz

MEWA-Schutzhelme

aus Leichtmetall

AP
Z



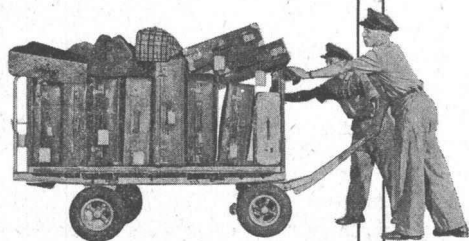
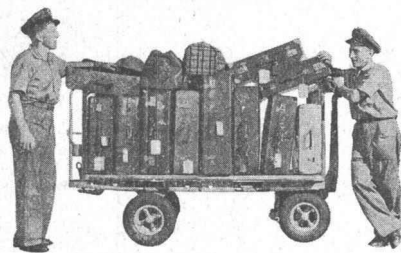
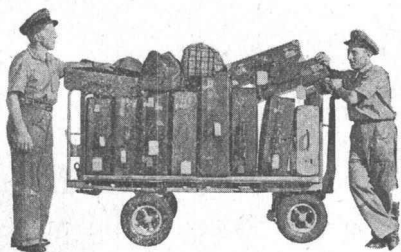
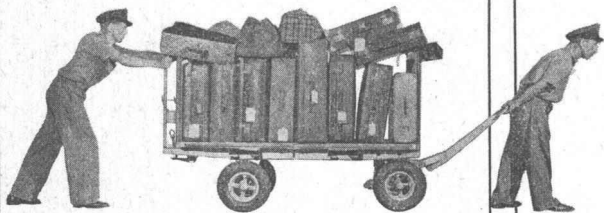
für Mineur-, Bau- und Stollenarbeiter sind heute ein unerlässlicher Arbeitsschutz. MEWA-Helme sind sehr leicht, angenehm im Tragen, gute Luftzirkulation verhindert die Schweissbildung. MEWA-Helme werden mit oder ohne Lampenhalter und Sturmband geliefert. Im Preis sind die MEWA-Helme ausserordentlich vorteilhaft. Verlangen Sie Offerte und Zustellung von Prospektmaterial.

Angst & Pfister A/G.

Zürich Stampfenbachstrasse 144 Telefon 26 97 01

Filiale Genf: 52, rue des Bains
Telephon 022 / 24 73 62

Schlieren – Aufzüge



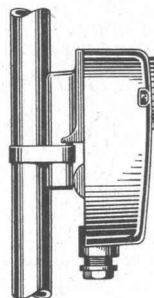
schnell und sicher mit Schlieren

Schweizerische Wagons- und Aufzügefabrik A.G.
Schlieren – Zürich

Anlegethermostat



Typ TAC 17 Der Anlegethermostat (Zweipunktregler) dient in erster Linie zur Regelung der Vorlauftemperatur einer Heizungsanlage. Er kann auch als Sicherheitsthermostat verwendet werden.



Einfach und schnell
– mittels Bride –
wird er an der Rohr-
leitung befestigt.

- Einfache Montagemöglichkeit erfordert keinen Unterbruch im Heizbetrieb
- Kleine Abmessungen 59×120×58 mm
- Hohe Ansprechempfindlichkeit durch Fühlkörper mit Flüssigkeitsfüllung. Zeitkonstante T ca. 3 Min.
- Kleine Schaltdifferenz von 2,5° C
- Einstellbereich von 30 . . . 110° C

Katalog G1, Blatt 79

 **SAUTER**

Fr. Sauter AG., Basel 16

Fabrik elektr. Apparate

Telephon 061/32 44 55 Telex 62 260

I 133

Technische Büros in Zürich, Bern, St. Gallen, Genf und Lausanne



Barra Frost – Chlorfreies Frostschutzmittel

in Pulverform für Beton und Eisenbeton. Barra Frost ermöglicht das Betonieren bei Temperaturen bis zu -7°C . Es enthält keine metallkorrodierenden Stoffe – greift daher Eisen nicht an. Feste Dosierung: 3%

► Bei trockener und dicht verschlossener Lagerung praktisch unbeschränkt haltbar.



MEYNADIER + CIE AG

Zürich, Tel. 051/522211 - Bern - Chur - Lausanne - Locarno - Luzern - Sitten

m