

Objektyp: **Advertising**

Zeitschrift: **Schweizerische Bauzeitung**

Band (Jahr): **80 (1962)**

Heft 43

PDF erstellt am: **25.09.2024**

### **Nutzungsbedingungen**

Die ETH-Bibliothek ist Anbieterin der digitalisierten Zeitschriften. Sie besitzt keine Urheberrechte an den Inhalten der Zeitschriften. Die Rechte liegen in der Regel bei den Herausgebern. Die auf der Plattform e-periodica veröffentlichten Dokumente stehen für nicht-kommerzielle Zwecke in Lehre und Forschung sowie für die private Nutzung frei zur Verfügung. Einzelne Dateien oder Ausdrucke aus diesem Angebot können zusammen mit diesen Nutzungsbedingungen und den korrekten Herkunftsbezeichnungen weitergegeben werden. Das Veröffentlichen von Bildern in Print- und Online-Publikationen ist nur mit vorheriger Genehmigung der Rechteinhaber erlaubt. Die systematische Speicherung von Teilen des elektronischen Angebots auf anderen Servern bedarf ebenfalls des schriftlichen Einverständnisses der Rechteinhaber.

### **Haftungsausschluss**

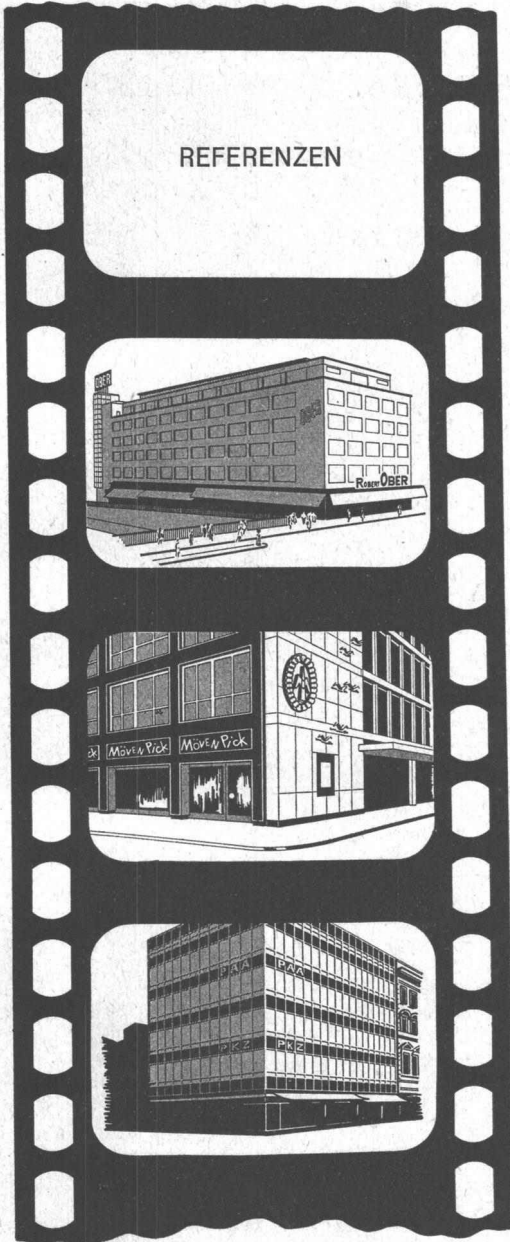
Alle Angaben erfolgen ohne Gewähr für Vollständigkeit oder Richtigkeit. Es wird keine Haftung übernommen für Schäden durch die Verwendung von Informationen aus diesem Online-Angebot oder durch das Fehlen von Informationen. Dies gilt auch für Inhalte Dritter, die über dieses Angebot zugänglich sind.

# SCHWEIZERISCHE BAUZEITUNG

WOCHENSCHRIFT FÜR ARCHITEKTUR / INGENIEURWESEN / MASCHINENTECHNIK

REVUE POLYTECHNIQUE SUISSE

ORGAN DES S. I. A. SCHWEIZERISCHER INGENIEUR- UND ARCHITEKTEN-VEREIN  
UND DER G. E. P. GESELLSCHAFT EHEMAL. STUDIERENDER DER EIDG. TECHN. HOCHSCHULE  
GEGRÜNDET 1883 VON ING. A. WALDNER / HERAUSGEGEBEN VON ING. W. JEGHER



REFERENZEN

## HÄUSLER KLIMAAANLAGEN ÜBERALL

Modehaus  
Robert Ober

Mövenpick  
Dreikönighaus

Glashaus  
Waltisbühl  
Bahnhofstrasse

## WALTER HÄUSLER & CO., ZÜRICH 6

Spezialfirma für Luftkonditionierung und Lüftung

Stampfenbachstrasse 56    Tel. (051) 26 97 44    Fabrik in Regensdorf

### Verlag

W. Jegher & A. Ostertag, Dianastrasse 5,  
Zürich / Tel. 23 45 07 / Postcheck VIII 6110  
Bürozeiten: Montag bis Freitag 7—12 Uhr  
und 13.45—17.30 Uhr. Samstags geschlossen.

### Anzeigenverwaltung

Mosse-Annoncen AG., Zürich 1, Limmat-  
quai 94 / Tel. 24 26 00 / Postcheck VIII 1027

Postadresse:  
Schweiz. Bauzeitung, Postfach Zürich 39

### Bezugspreise

Einzelheft Fr. 1.80 — Abonnements:

	12 Monate	6 Monate	3 Monate
Schweiz	70.—	35.—	17.50
Ausland	76.—	38.—	19.—

Für Mitglieder des S. I. A., der GEP und  
des Schweiz. Technischen Verbandes sowie  
für Studierende der ETH, der EPUL und  
anerkannter schweiz. Technischer Mittel-  
schulen ermässigte Preiskategorien nach  
Tarif.

### INHALT

Photoelastische Untersuchungen an  
den Wehrpfeilern des Kraftwerkes  
Schaffhausen. Von *M. Martinola* . . . 725\*

Wettbewerb für Kirchenbau u. Dorf-  
zentrum in Pfäffikon (Schwyz) . . . 729\*

Internationale Dampftafelkonferenz.  
Von *L. S. Dzung* . . . . . 737

### Nekrologe

Hans Naef. Konrad Witzig . . . . . 738\*

### Buchbesprechungen

Theories of Engineering Experimen-  
tation, by *H. Schenk*. Arbeitsvorbe-  
reitung, von *F. Pristl*. Matrizen und  
ihre technischen Anwendungen, von  
*R. Zurmühl*. Wirtschaftslehre, von  
*K. Felka* . . . . . 739

### Wettbewerbe

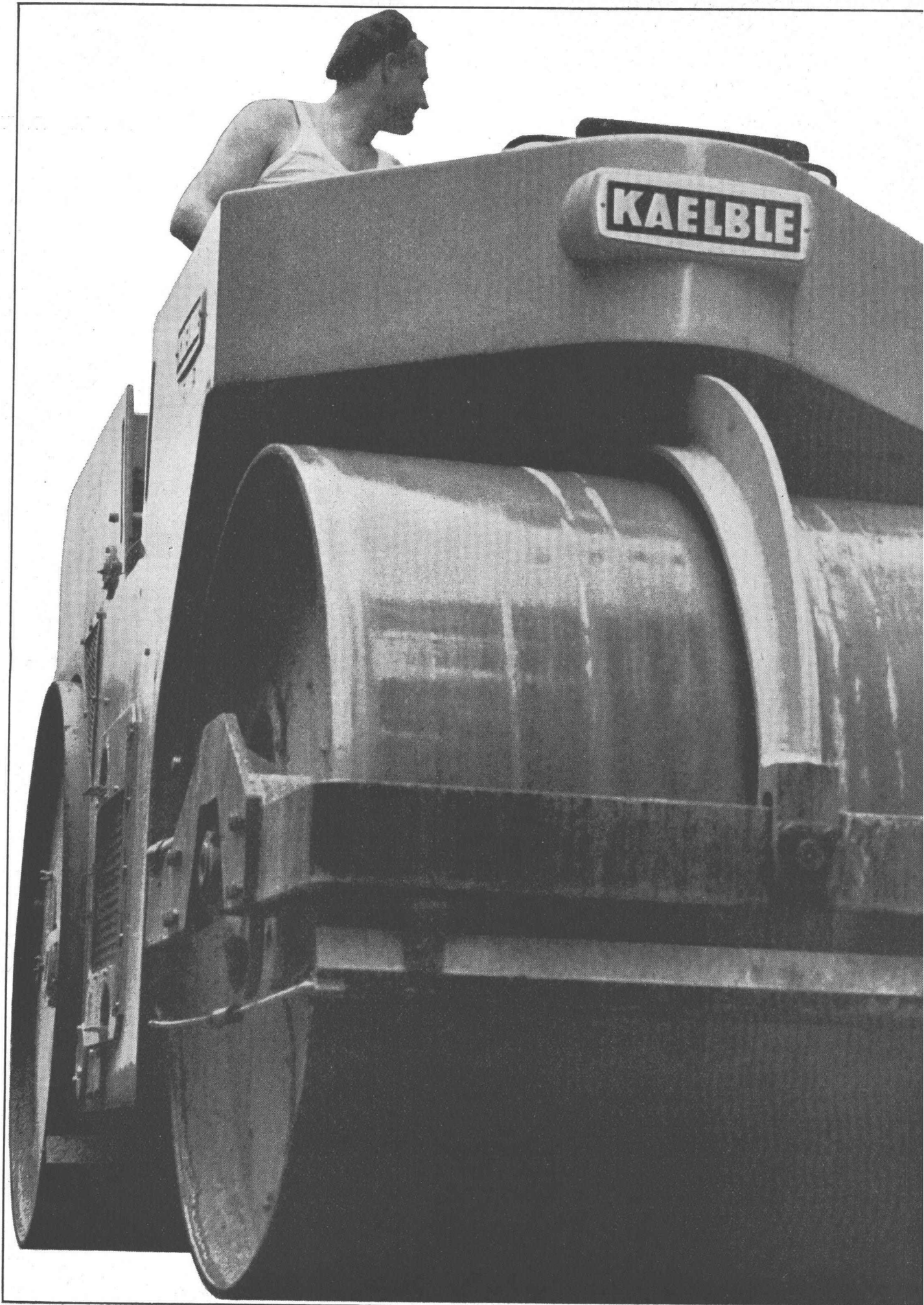
Altersheim Klösterli in Unterägeri.  
Infanteriekaserne Aarau . . . . . 740

### Mitteilungen aus dem S. I. A.

Fachgruppe der Ingenieure der In-  
dustrie . . . . . 740

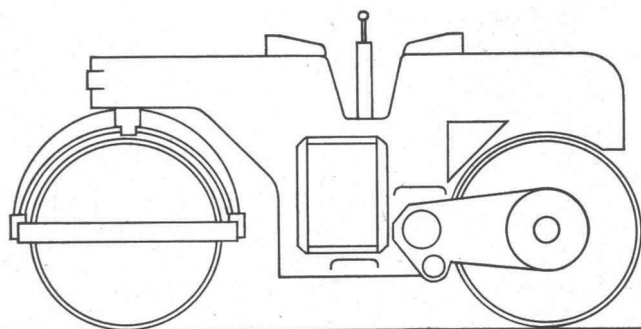
### Ankündigungen

EPUL Lausanne. Werkzeugmaschi-  
nen-Steuerungen. Metall und Kunst-  
stoff in Konstruktion und Fertigung.  
Vortragskalender . . . . . 740



Aus dem KAEUBLE-Programm:

# neu 7to Vibration



Die neue KAEUBLE ist schwer und stark. Der pendelnd aufgehängte Rüttler erzielt – je nach Untergrund – einen Walzeffekt von rund 70 to.

Die rechte Walzenseite ist frei und kann den seitlichen Hindernissen zentimetergenau entlangwalzen. Die hydraulische Lenkung, die beiden Sitze für Vorwärts/Rückwärts und das selbstsperrende Differential im geteilten, hintern Zylinder erhöhen die Arbeitsleistung Ihres Walzenführers.

Dürfen wir Ihnen die schwere KAEUBLE-Vibrationswalze 7,3 to im Einsatz zeigen?

Zürich 1 Uraniastrasse 31/33  
Telefon 051/2317 50

# Robert Aebi<sup>AG</sup>

# VADINA

Vadina, das isolierte Kupferrohr für Warm- und Kaltwasserinstallationen, ein Schweizerprodukt mit hervorragenden Eigenschaften: Schutz des Rohres vor äusseren mechanischen und korrosiven Einflüssen. Keine Kondenswasserbildung. Kein unmittelbarer Wärmeaustausch mit der Umgebung. Kein schnelles Abkühlen oder Erwärmen des Leitungswassers. Verhindert Geräusche und Vibrationen. Besonders geeignet für Unterputzverlegung. Einfache und zeitsparende Verlegung. Leicht im Gewicht, praktisch für Lagerung und Transport. Rollen von 100 cm  $\varnothing$  in Längen von 20 bis 40 m, je nach Dimension. Vadina, isolierte Kupferrohre sind vorteilhaft für private und öffentliche Bauten. Verkauf durch alle Eisenhandlungen und den Fachhandel der Sanitärbranche.

Martz+Bühmann

Hess & Co, Metalle, Bahnhofstrasse 64, Zürich, Telefon 255097



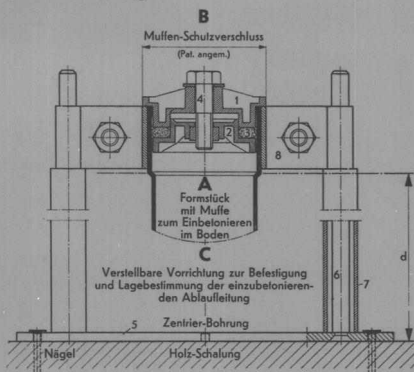
Vorfabrizierte  
Ablaufleitungen  
aus  
PVC-Kunststoff  
**DYTRODUR**  
Das zeitgemäße  
Installations-Material  
für  
sanitäre Abwasser

## Ein neu konstruierter Muffen-Schutzverschluss

(Pat. ang.)

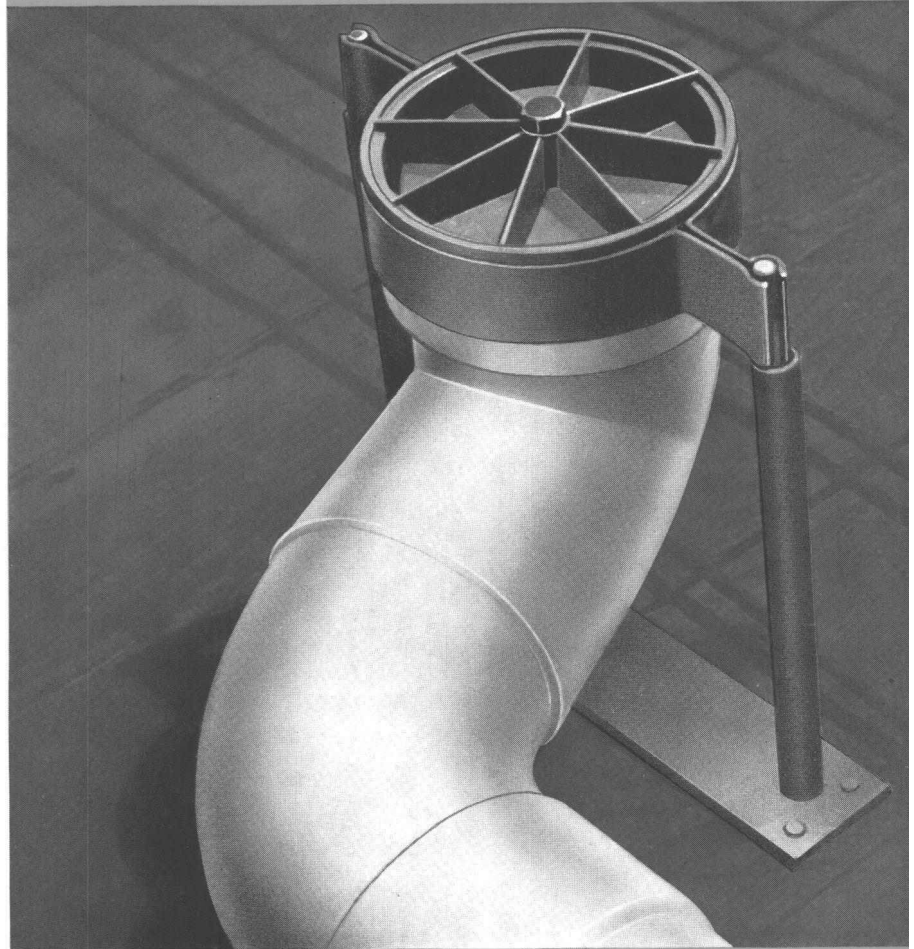
Dieser dient mittels der verstellbaren Vorrichtung zur Befestigung und Lagebestimmung der einzubetonierenden Ablaufleitungen.

Befestigung und Lagebestimmung der einzubetonierenden Ablaufleitungen mittels Muffen-Schutzverschluß und verstellbarer Vorrichtung.



- A Formstück mit Muffe**, bestimmt zum Einbetonieren im Boden.
- B Muffen-Schutzverschluß**, bestehend aus:
1. Äußerer Aufsetzdeckel aus Kunststoff
  2. Innerer Anpreßdeckel mit eingebauter Stahlmutter.
  3. An die Muffenwand flach gepreßter Rundgummiring.
  4. Preßschraube mit Unterlagscheibe aus Stahl.
- C Verstellbare Vorrichtung** zur Befestigung und Lagebestimmung der einzubetonierenden Ablaufleitung.
5. Fußplatte (Flacheisen) mit Zentrierbohrung und vier Nagelbohrungen.
  6. Zwei Stützbolzen aus Rundstahl.
  7. Boden-Durchgangsröhrchen aus Kunststoff oder Karton (bleiben im Boden einbetoniert).
  8. Verstellbare Klemmbriden zu Muffe und Stützbolzen.

Ein Steckschlüssel zu den Schrauben passend wird mitgeliefert. Der Muffen-Schutzverschluß wird auch ohne verstellbare Vorrichtung geliefert. Bei der Ausschalung gewährleisten die einbetonierten Boden-Durchgangsröhrchen eine bequeme Demontage und Wiederverwendung der verstellbaren Vorrichtung.



Die erforderlichen Voraussetzungen und Sicherungen, die an eine einwandfreie Verlegung von Ablaufleitungen aus Kunststoff gestellt werden, sind damit erfüllt.

Folgende Bedingungen sind jedoch einzuhalten:

1. Einbau der erforderlichen Gleitmuffen im gesamten Leitungsnetz unter Verwendung des bewährten Gleitmittels «DYNA».
2. Einbau des Muffen-Schutzverschlusses sowie die Verwendung der verstellbaren Vorrichtung zur Befestigung der einzubetonierenden Ablaufleitungen.

Spezialfirma für vorfabrizierte Ablaufleitungen:

**ENGEL <sup>AG</sup>/<sub>SA</sub> BIEL-BIENNE**

Synthetische Produkte

Gottstattstraße 16

Telephon 032 / 4 29 66



Das zeitgemäße Installationsmaterial  
für sanitäre Abwasser

# Vorfabrizierte Ablaufleitungen aus **DYTRODUR**

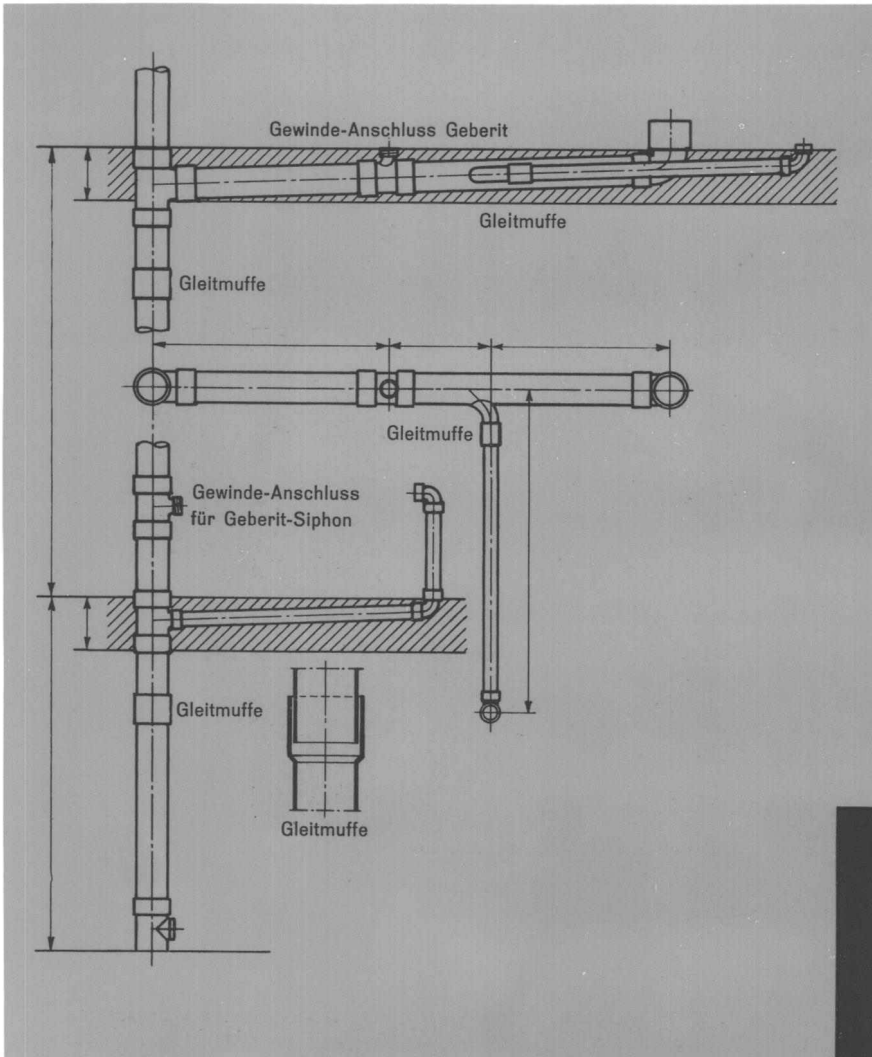
PVC-Kunststoff

**Neuerung für leichte und absolut zuverlässige Montage der Ablaufleitungen aus Kunststoff.**

Die Risiken der viel besprochenen Dehnungsgefahren und Beschädigungen auf den Baustellen von freistehenden Anschlußmuffen für die sanitären Apparate werden dadurch ausgeschlossen.

Vorfabrizierte Ablaufleitungen aus DYTRODUR, den baulichen Verhältnissen angepaßt, bilden mit den Neuerungen eine Einheit, die alle montagetechnischen Anforderungen erfüllt.

Die mit einer unübertroffenen Genauigkeit kalibrierten Röhren, Formstücke und Muffen gewährleisten eine absolut sichere Klebe- und Gleitverbindung.

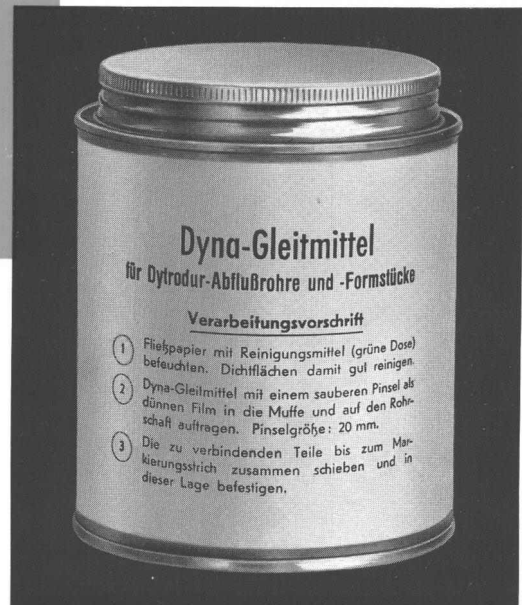


## Gleitverbindungen

Dank der genauen Kalibrierungen in Verbindung mit dem Dichtungsmittel DYNA, das die Eigenart hat nicht auszuhärten, wurde eine Gleitverbindung geschaffen, welche durch Temperaturunterschiede bedingte Längenveränderungen aufnimmt.

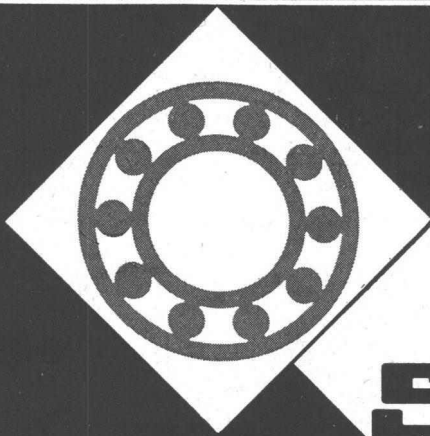
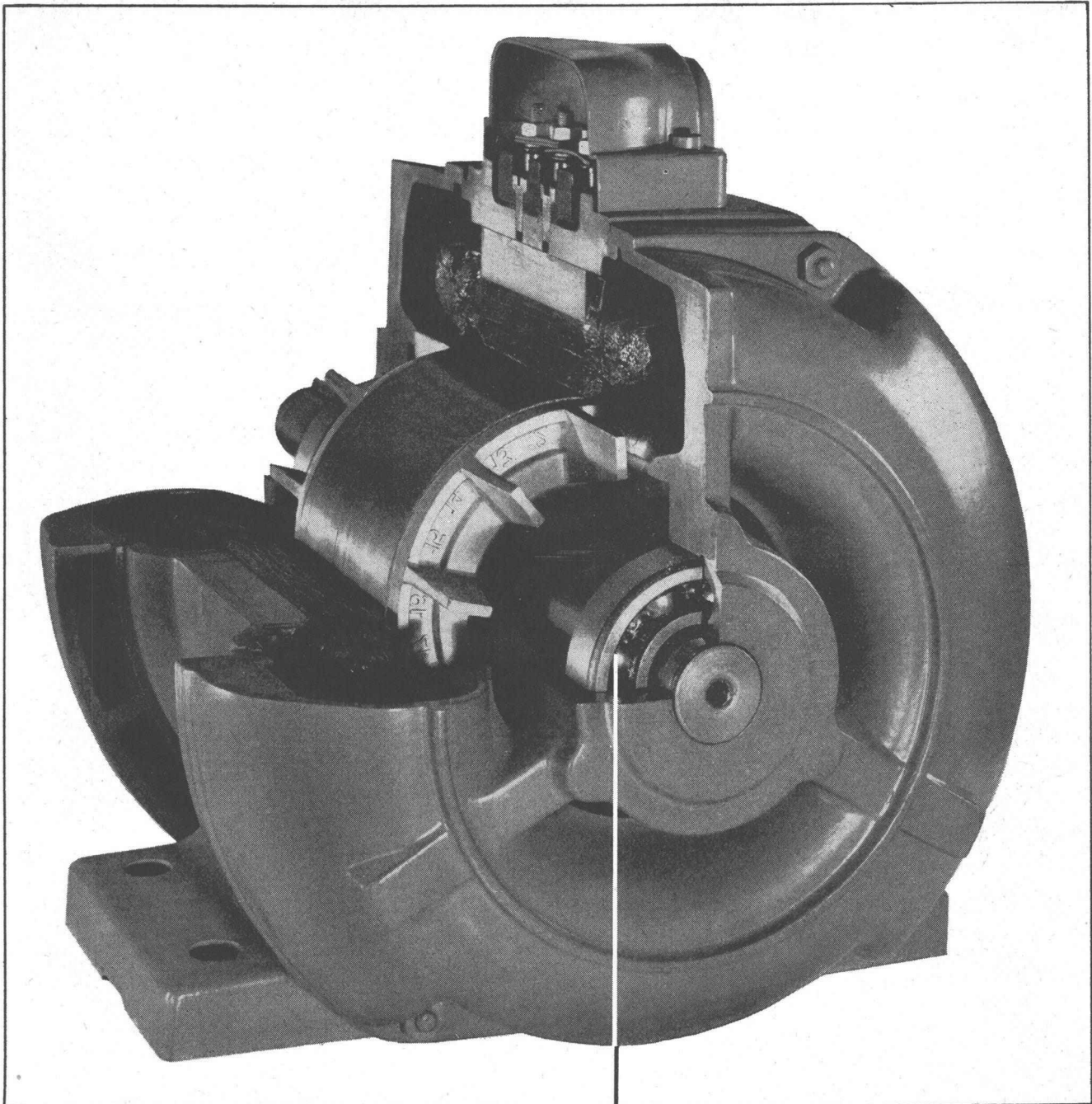
## Planbestimmungen

Für Leitungsaufnahmen auf der Baustelle oder nach Bauplänen stellen wir kostenfrei einen Fachmann. Verlangen Sie unsere Unterlagen!



**ENGEL  $\frac{AG}{SA}$  BIEL-BIENNE**

Vorfabrizierte Ablaufleitungen  
Synthetische Produkte  
Gottstattstr. 16 ☎ 032/4 29 66



**SKF**

für **Elektromotoren**

**SKF**-Lager erfüllen alle Ansprüche in Bezug auf genauen Lauf, Geräuschlosigkeit, hohe Drehzahlen, sowohl bei kleinen als auch bei grössten Leistungen, gegenwärtig bis zu 30000 PS!

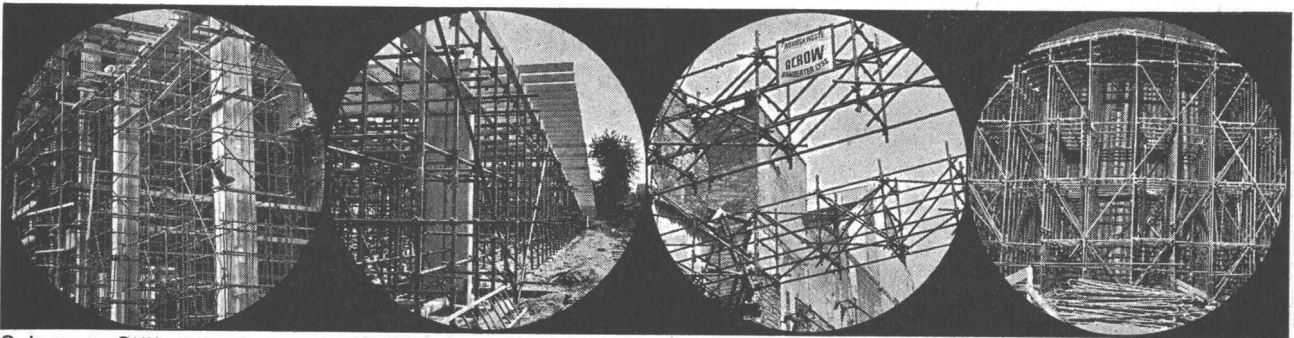
**SKF Kugellager AG**

Falkenstrasse 28 Zürich 8  
Telephon 051/47 03 70



# Das ACROW H-Rahmen-Gerüst Es gibt kein rationelleres Gerüst

Einfach, schnell, sicher; ideal anpassungsfähig, unbegrenzte Anwendung auch als Stütz-, Spriess- und Lehrgerüst usw., daher rasch amortisiert



Schweres Stützgerüst

Im Tiefbau

Spriessgerüst

Lehrgerüst

ACROW  
Construvit S.A.  
Lyss BE  
032/854 05-06

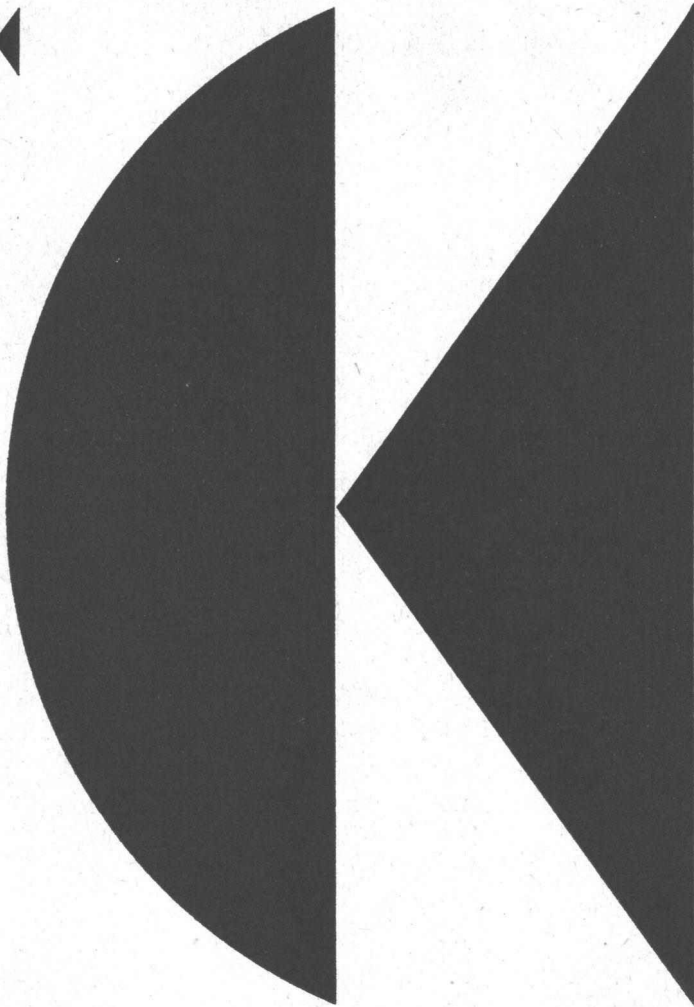
Einrichtungen und  
Maschinen zur Rationalisierung  
im Bauwesen

Verlangen Sie bitte Prospekte  
oder den unverbindlichen  
Besuch eines unserer Mitarbeiter

**ACROW**  
CONSTRUVIT S.A.

## Kennen Sie alle ACROW-Erzeugnisse?

1. Stahlrohrkonstruktionen für jeden Zweck
2. H-Rahmen-Gerüste
3. Stützungsfreie Dachkonstruktionen, Notdächer, Lagerhallen
4. Teleskop-Deckenschalungsträger
5. Deckenstützen und Grabenspriessen
6. Säulenzwinge
7. Unterzugzwinge
8. Rohrputzmaschinen mit Streichvorrichtung
9. Stahlschalungen System ACROW-Wallform
10. Gleitschalung ACROW-Concretor
11. Schalschienen für Betonstrassen



im kleinen wie im grossen

... kommt es heute auf die Wirtschaftlichkeit an. Darum für den modernen Strassenbau den wirtschaftlichsten Grossverdichter: Lima Roadpacker! Er verdichtet Strassenkoffer und Oberflächenbeläge und arbeitet mit viel höherer Verdichtung als konventionelle Walzen. Die wichtigsten Merkmale: 6 hydraulisch betätigte Vibrationsplatten; Arbeitsgeschwindigkeit 6,1-29 m/Min., auf der Strasse

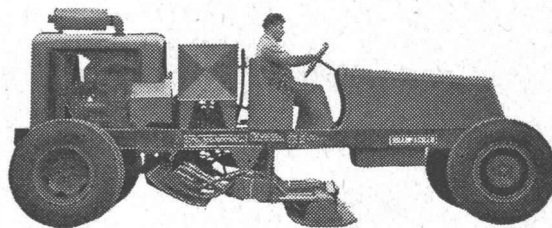
48 km/Std.; volle Verdichtung in 1-3 Durchgängen; Verdichtungsbreite max. 4 m, zusätzlich Spezialarm für Strassenverbreiterung. — Wo es darauf ankommt, überzeugen CK-Baumaschinen durch ihre hohe Wirtschaftlichkeit. CK liefert alle modernen Maschinen für rationelles Arbeiten in Hoch- und Tiefbau. CK ist führend in Erdbewegungsgeräten. Das CK-Zeichen bürgt Ihnen für die Qualität!

b + f corso 127

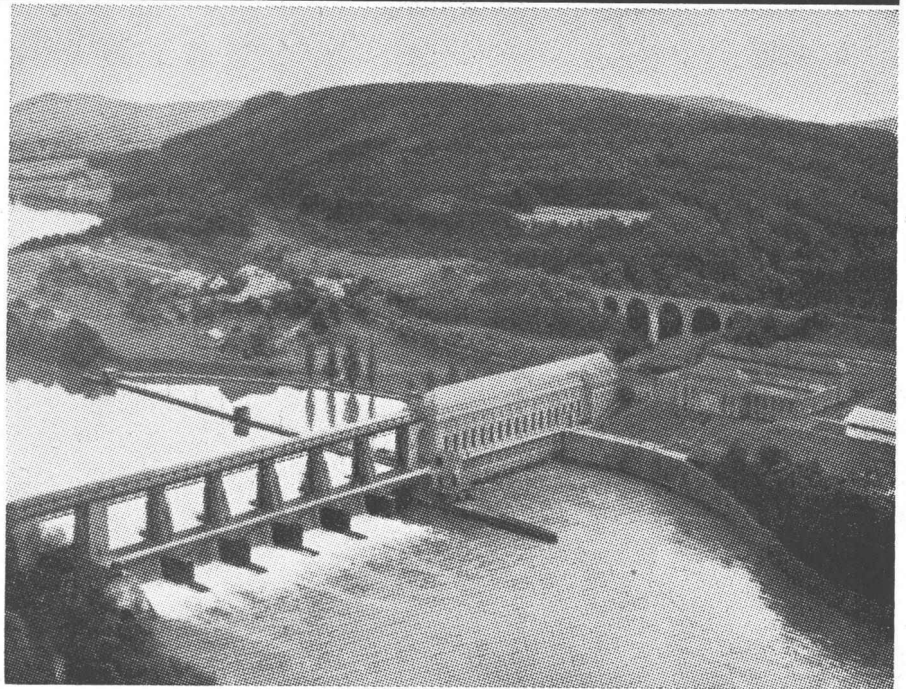
# Charles Keller

Baumaschinen, Wallisellen ZH, Tel. 051 / 93 39 33

Lima Roadpacker



Rheinkraftwerk Eglisau/ZH der NOK,  
Nordostschweiz. Kraftwerke AG, Baden



Die erprobten INERTOL-Produkte haben sich auch an dieser Wehranlage bestens bewährt.

Heute — nach bald zwanzigjähriger Beanspruchung — wird dieses Objekt erneut mit INERTOL gegen Korrosion geschützt.\*

\*) In diesem Fall mit INERTOL I dick  
U und INERTOL 82 grau-grün

Ein überzeugender Beweis für das Vertrauen, das sich INERTOL unter härtesten Bedingungen immer von neuem erwirbt!

**INERTOL**

INERTOL AG BAUTENSCHUTZCHEMIE WINTERTHUR

TÖSSTALSTRASSE 62 TELEPHON 052 / 674 38

Durch den Baumaterialhandel

## das Tüpfchen aufs i...

ist es, wenn Sie die Spenglerarbeiten und sanitären Installationen in Kupfer ausführen. Unverwüstliche Zeugen Ihres fachlichen Könnens, denn...

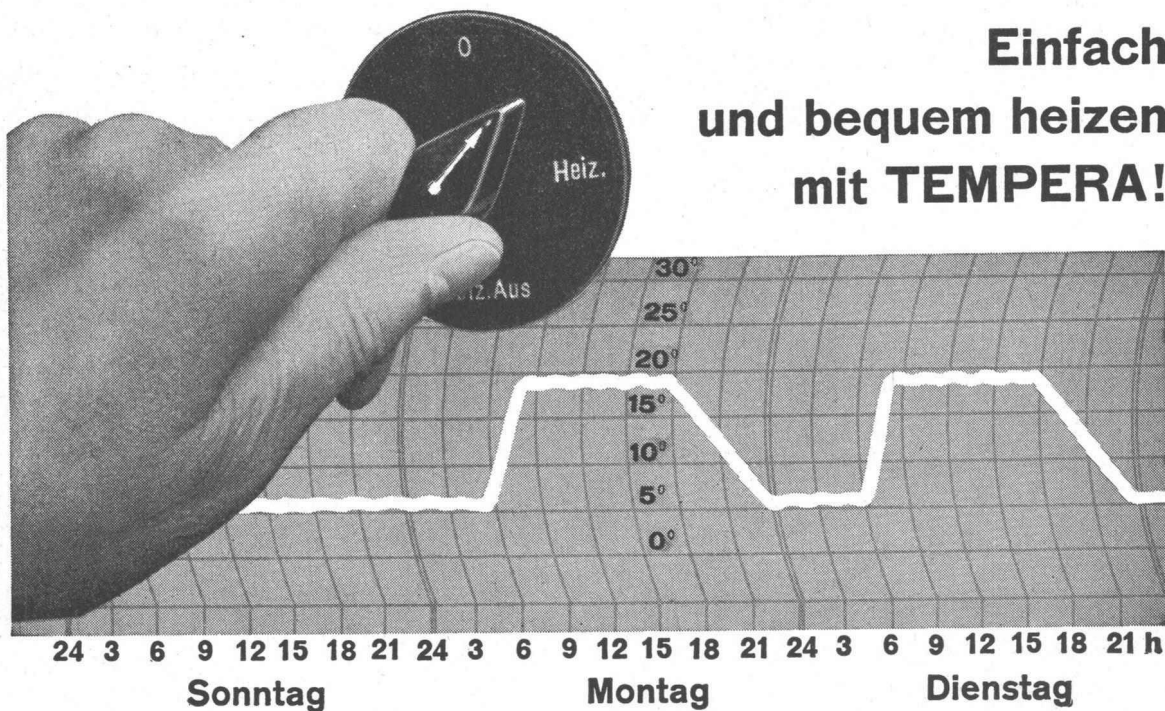
**Kupfer hält, was der Meister verspricht!**

Metallverband AG, Bern

Hersteller der Kupferhalbfabrikate:  
Metallwerke AG, Dornach  
Schweiz. Metallwerke Selve & Cie., Thun



# Einfach und bequem heizen mit **TEMPERA!**



Die LUFTHEIZUNG ist in den meisten Fällen die zweckmässigste Lösung für die Beheizung von Werkstatträumen, Montage- und Einstellhallen, Versammlungsräumen, Kirchen, Kinos usw.

Eine gute Luftheizung, welche die gestellten Anforderungen erfüllen und einen wirtschaftlichen Betrieb gewährleisten soll, muss fachgerecht projektiert und ausgeführt werden. Nur die besten Apparate und Bestandteile sind gut genug. Eine «Tempera»-Luftheizung vereint in sich sorgfältige Planung, einwandfreie Ausführung und erstklassige Materialien. «Tempera»-Luftheizöfen sind direkt ölgefeuert. Sie zeichnen sich durch lange Lebensdauer, höch-

sten Wirkungsgrad und gefällige Form aus. Für jeden Zweck ist die geeignete Ausführung vorhanden.

Ölbrenner bekannter Schweizer Marken werden mitgeliefert. Auf Wunsch überlassen wir dem Kunden die Wahl des Brenners.

Ihr Heizproblem wird durch unsere Fachleute gewissenhaft und zweckmässig gelöst. Senden Sie uns Projektunterlagen, oder fordern Sie unseren Besuch. Wir beraten Sie unverbindlich.

Unser Fabrikationsprogramm umfasst — ausser Luftheizung — lufttechnische Anlagen jeder Art sowie Trocknungsanlagen.

TEMPERA-Luftheizung

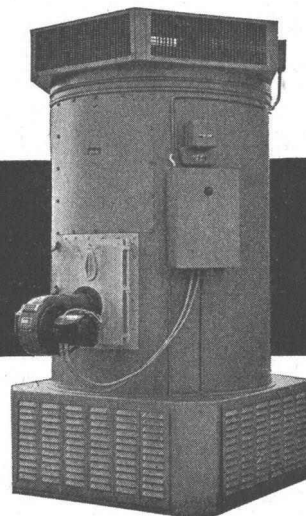
Schweizer Fabrikat

**dübi**

**DÜBI & CO., HERZOGENBUCHSEE**

Lufttechnische Anlagen

Telephon (063) 5 18 59

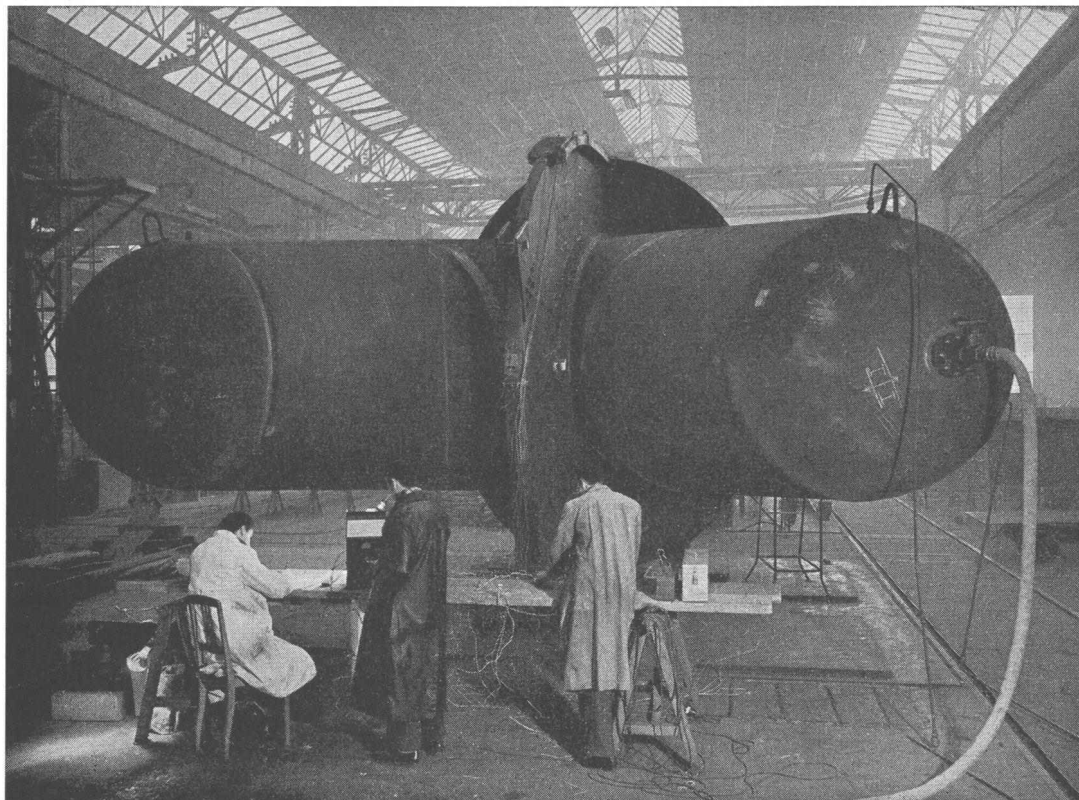
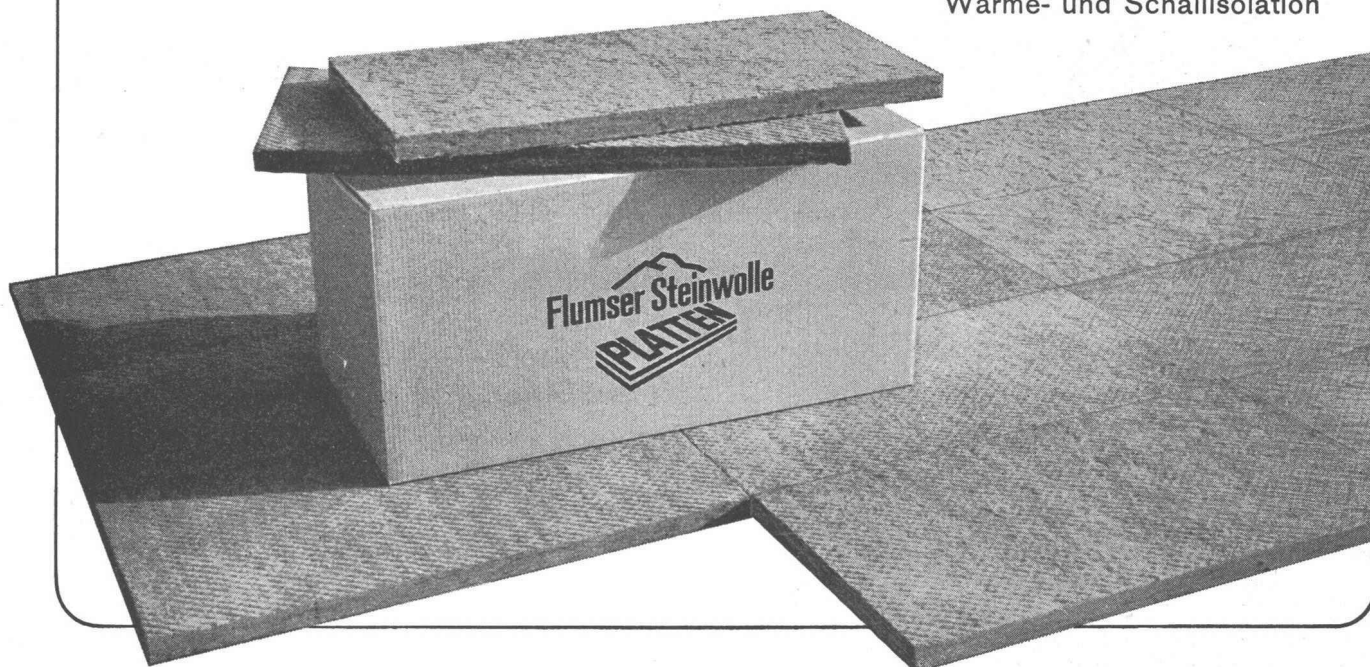


# Flumser Steinwolle

Schmelzwerk Spoerry AG  
Flums SG Tel. 085 / 83148

## jetzt auch PLATTEN

unbrennbar atmend silikonimprägniert  
federnd elastisch leichtes Zuschneiden  
 $\lambda = 0,035$  bei  $20^\circ \text{C}$   
hochwertige und preisgünstige  
Wärme- und Schallisolation



**GIOVANOLA**

Répartiteur livré à  
l'usine électrique de  
Koyna (Inde). Essais  
fensométriques à la  
pression de 100 atm.

**Giovanola Frères S. A., Monthey**

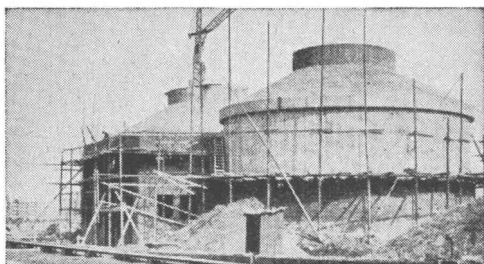
**CONDUITES FORCÉES  
PUITS BLINDÉS, VANNES**

FOHREND IN PREIS UND QUALITÄT IST SEIT 1923

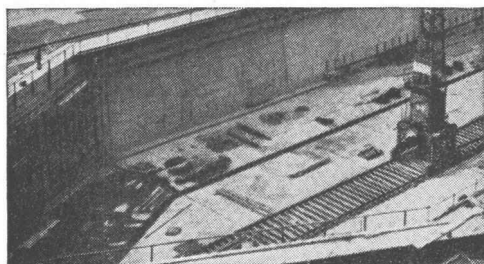
# TRICOSAL



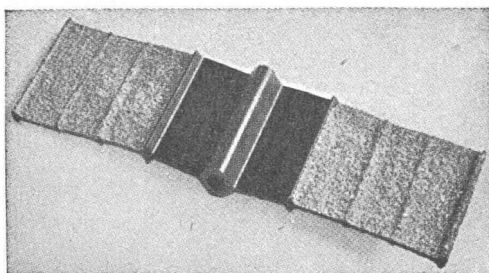
Im Hochbau für hohe Festigkeiten



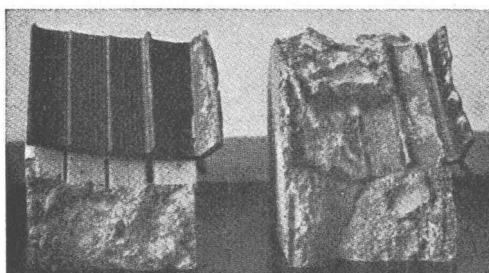
Für Kläranlagen gegen Aggressivität



Für dichte Wannen im Grundwasser



Besandetes Fugenband im Hochbau, dadurch genügt in den meisten Fällen N 11



Aus dem Beton geschlagenes Fugenband links unbesandet, rechts besandet

**Massenbeton**, Staumauern, Betonstrassen, Pumpenbeton, Betonwaren mit TRICOSAL-LPV, 0,04% vom PC mit 5% Luftporen. (Für Mörtel 50 gr/S Bindemittel.)

**Wasserdichten** Beton und Mörtel für Aussenmauern, Wasserbassin, Kanäle im Grundwasser und bei Wasserdruck mit TRICOSAL-ND 0,7% vom PC oder TRICOSAL-P 0,5 kg/Sack PC. Anmachwasser-Reduktion ca. 15%.

**Sichtbeton**, Stützmauern, Panzerstrassen, Brücken, Säulen, grosse Festigkeitssteigerung mit ACTIVAL oder TRICOSAL-BV 0,15 – 0,2% vom PC ohne Luftporenbildung.

**Fassadenputze**, wasserabweisend mit TRICOSAL-WA, Kosten ca. 15 Rp./m<sup>2</sup>/1 cm Putz. Abperlend mit AB-PERLAN.

**Schnellbindemittel** TRICOSAL-S III für rasches Abbinden, Reparaturen, Hartbeläge, Wassereinbrüche usw. TRICOSAL-S I bei nassen Wänden und Unterwasserbeton. TRICOSAL-S 48 bei starkem Wasseranfall.

**Torkretierungen** mit TRICOSAL-TKT für Spritzbeton bis 20 cm Auftrag. TRICOSAL-S I bei Wasserandrang.

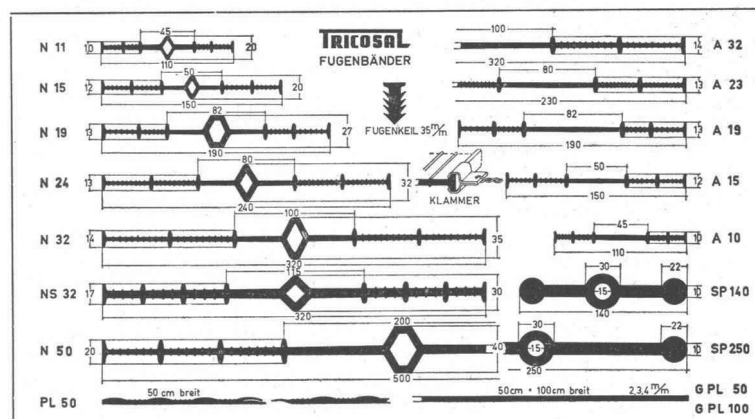
**Verzögerer** bei Massenbeton, Brücken, Hafenbauten, Hochbauten 0,2 – 0,8% vom PC für Zement TRICOSAL-VZ oder TRICOSAL-VZ 100 ohne Luftporenbildung. RETARDAN-P für Gips 0,01%.

**Vorspannbeton** mit TRICOSAL-BV und ACTIVAL, Einpressmörtel mit TRICOSAL-H 181. Prellmörtel mit H 182.

**Unterlagsböden** mit TRICOLA 2 — 4 kg/m<sup>3</sup> Mörtel, staubfrei, nach 10 — 20 Tagen belegbar. Reparaturen bis 0-Auslaufend mit ECOSAL.

**Reinigung** von Zement und Kalkspritzer, Schalölen und Rostflecken mit LAVAGROL.

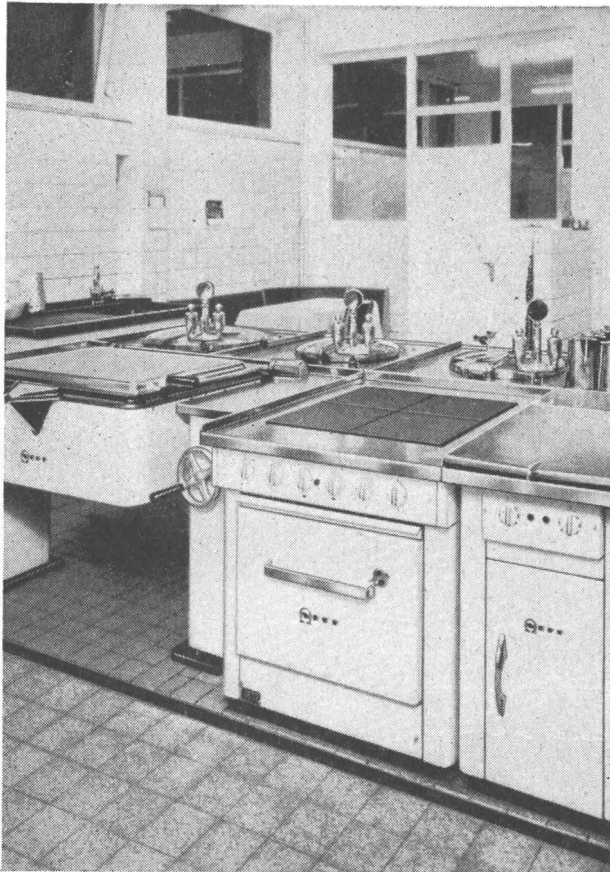
**Fugenbänder** besandet und unbesandet, in Breiten von 10 — 50 cm und Qualitäten 230% und 370% Sicherheit. Ölfeste Fugenbänder und Spezialprofile auf Anfrage.



TRICOSAL IN EUROPA UND ÜBERSEE  
Lagerfähig und witterungsbeständig

**BAU-CHEMIE • TURGI • AG**

BASEL ROTLISTRASSE 50 TELEFON 061 23 00 16



N2-17

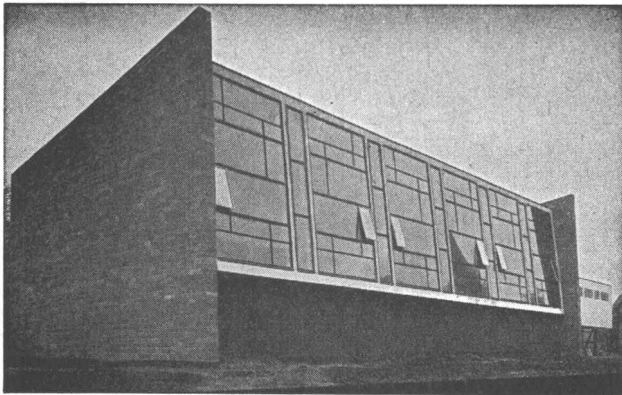
# NEFF

## Grossküchen- Anlagen jetzt auch in der Schweiz

- ① kürzeste Lieferfristen
- ② günstige Preise
- ③ kleiner Platzbedarf
- ④ Baukasten-System
- ⑤ alle Energiearten: Elektrizität, Gas, Dampf, Öl
- ⑥ Wir planen für Sie von A-Z

Verlangen Sie unverbindlich und kostenlos  
detaillierte Unterlagen, Beratung und Offerte.

**NEFF-EXPORT AG ZUG**  
Zug 1 Postfach, Telefon 042 4 37 57, Gartenstr. 2



# Mipolam Kunststoff- Fenster

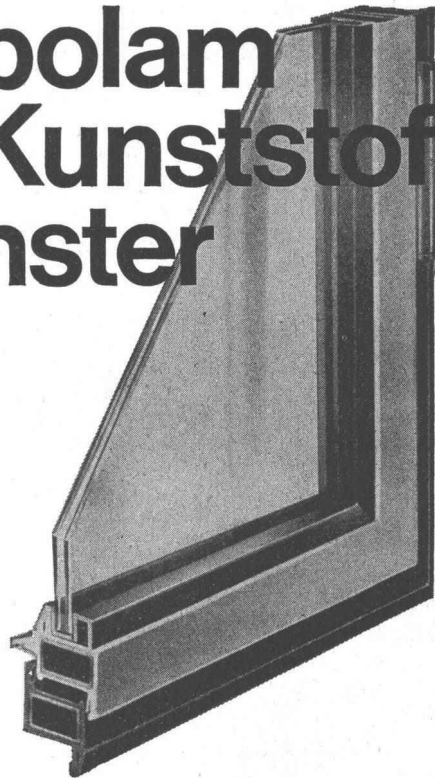
**Mipolam Kunststoff-Fenster VERWO** – die moderne Lösung für moderne Bauten. Seit Jahren bewährt und für repräsentatives Bauen begehrt. Die besonderen Vorteile:

- Grosse Stabilität
- keine Malerarbeit
- witterungsbeständig
- Verbundverglasung
- vorzügliche Abdichtung
- gute Wärme-Isolierung
- starke Schalldämpfung
- lichtechte Farben
- keine Unterhaltskosten
- leichte Reinigung.

**Mipolam Kunststoff-Fenster VERWO** – Kunststoffprofile von technisch und ästhetisch vollendeter Form, fugenlos über Vierkant-Stahlrohre gezogen. Für alle Flügeltypen, in verschiedenen Farben, Profilierungen und Dimensionen. Bitte Prospekt verlangen.

# VERWO

VERWO A.G. PFÄFFIKON SZ TELEFON 055/54455



# WERA

## löst alle Lüftungsprobleme

**WERA** Klimaanlage

**WERA** Warmluftheizungen  
für Kirchen, Kinos,  
Grossräume

**WERA** Lüftungsanlagen

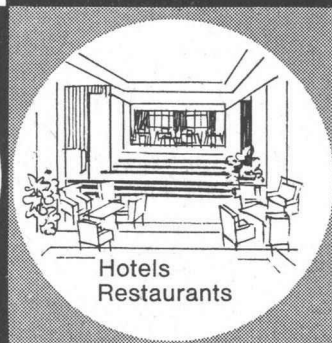
**WERA** Küchenventilationen

**WERA** Gasschutzanlagen

**WERA** Luftbefeuchter



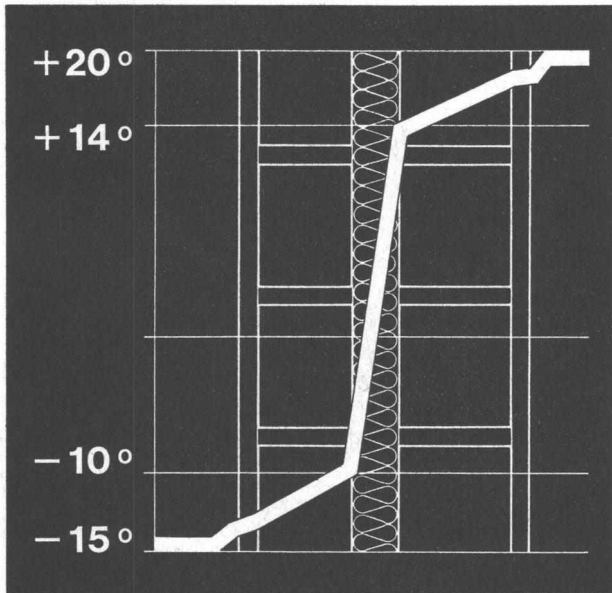
Alle Anlagen werden im eigenen Ingenieurbüro projektiert, die Apparate in unserer Fabrik gebaut und von unseren Spezialisten an Ort und Stelle montiert. 3500 Referenzen aus dem In- und Ausland geben Ihnen Auskunft über unsere Leistungen.



## WERA-Klima-prima



WERA AG, Gerberngasse 23-33, Bern,  
Telephon (031) 3 99 11



# SILLAN

## der Wärme- und Schallschutz

Sillan-Steinwolle ist der langfaserige, hochwertige Isolierstoff, der mühelos zu handhaben und rationell einzusetzen ist. Die verschiedenen Lieferformen (Bahnen, Matten, Platten etc.) ermöglichen eine Verwendung für alle Zwecke.

### Die Isolierung par excellence

Sillan-Steinwolle ist anorganisch, unbrennbar, fäulnis- und verwitterungsfest, wasserdampfdurchlässig, nicht hygroskopisch.

Wir übernehmen auch fertige Montagen, geben an Architekten und Unternehmer technische Ausführungsdetails ab und stehen gerne beratend zur Verfügung.

## Wanner A.G. Horgen

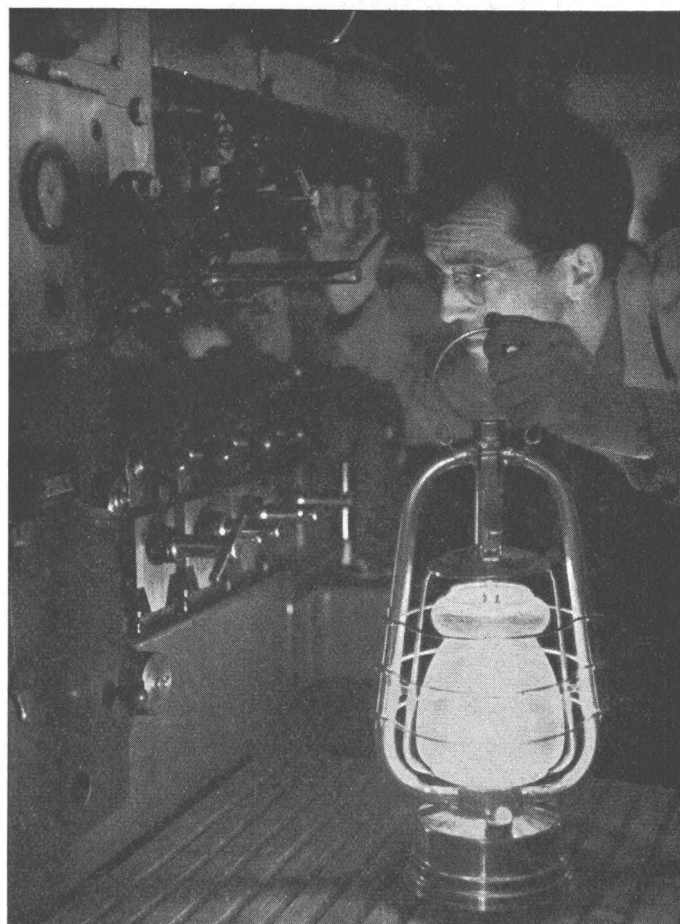
Isolierwerke und Korksteinfabrik Telefon 051 / 82 27 41



# neu **sabez bringt Wandbecken Cara**

Wandbecken Cara 4382 Grösse 50/34 cm mit dem neuen sauberen Wandanschluss. Neu ist auch die Möglichkeit, Handtuchhalter direkt am Wandbecken zu montieren. Dazu passend Abstelltablar Carina 8740

**Sabez Sanitär-Bedarf AG, Zürich 8/32**  
Sanitäre Apparate und Armaturen  
Kreuzstrasse 54, Telefon 051/24 67 33



## Genügt Ihnen eine Laterne

**wenn der Strom ausgeht?**

Eine SLM Dieselgenerator-Gruppe  
bewahrt Sie vor Stromausfall

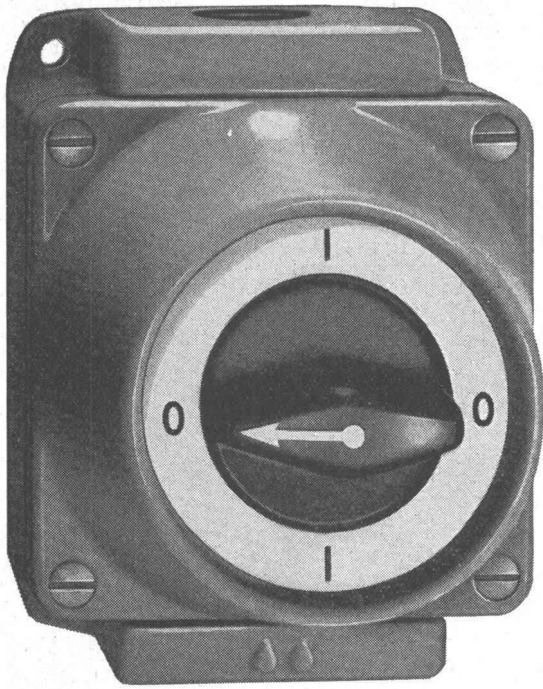
# SLM

Schweizerische Lokomotiv- und Maschinenfabrik  
Winterthur

Telephon 052/8 55 11

Telex 52 669

4419



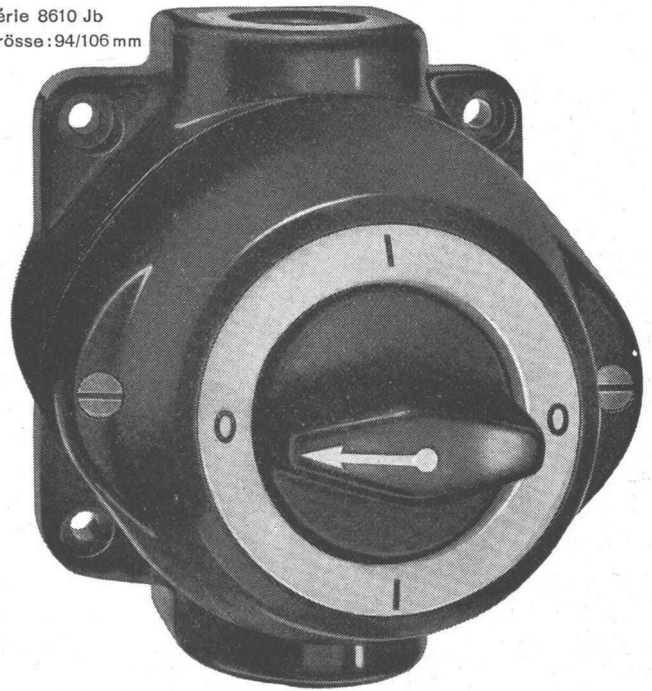
Série 8610G Grösse: 90/115 mm

**Adolf Feller AG Horgen**

Drehschalter aus Grauguss  
und Isolierpresstoff 10-25A/  
500V für nasse Räume

*Feller* 

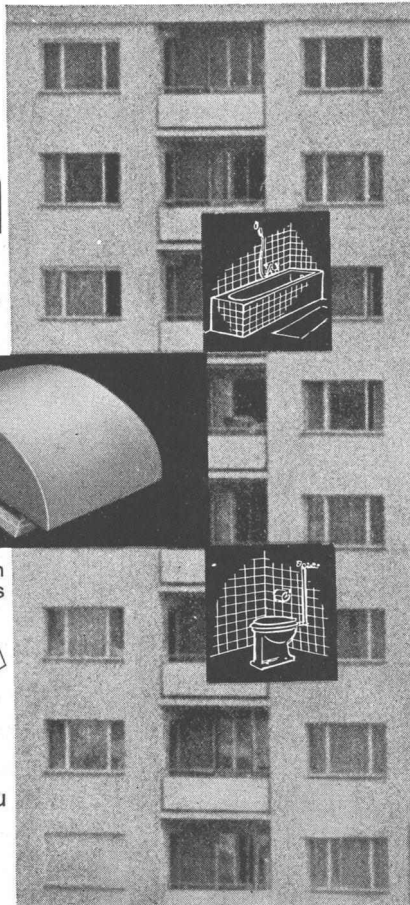
Série 8610 Jb  
Grösse: 94/106 mm



Architekten, Bauherren — Achtung!

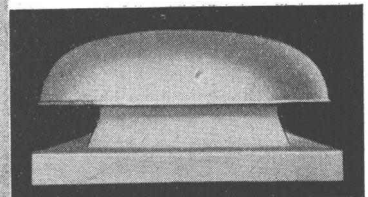
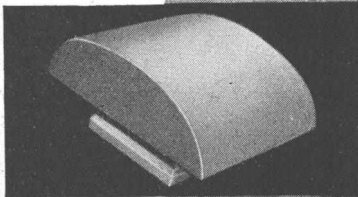
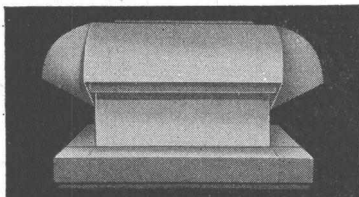
# WOODS Dachventilatoren

die technisch einwandfreie und zudem  
preisgünstige Lösung für die zentrale  
Ventilation von Wohnbauten



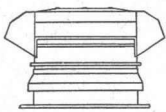
Die wirksame Entlüftung gefange-  
ner Badezimmer und WC's ist  
kein Problem mehr, wenn WOODS-  
Dachventilatoren verwendet wer-  
den. Gerüche, Dampf, etc. wer-  
den sofort abgesogen und die  
Räume bleiben frisch und sauber.

- ★ In der Schweiz seit Jahren be-  
währt.
- ★ Grösste Auswahl mit Förder-  
leistungen von 900 m<sup>3</sup>/h bis  
46 000 m<sup>3</sup>/h.
- ★ Einfache Montage und War-  
tung.
- ★ Minimale Betriebskosten.

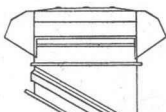


73

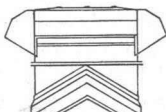
Aus dem grossen Fabrikationsprogramm in  
WOODS-Dachventilatoren lässt sich für jedes  
Dach, für jeden Bau, der richtige Typ finden.



Flachdach



Schrägdach



Giebelaufbau



Verlangen Sie heute noch Pro-  
spekte und ausführliche Offerte  
über WOODS-Dachventilatoren...  
Qualitätsprodukte der grössten  
Ventilatoren-Fabrik Europas.

**A. WIDMER AG., Zürich 3/36**  
Sihlfeldstrasse 10  
Telefon (051) 33 99 32-34

# Luwa Hochleistungs-Axialventilatoren

Ein Serienprodukt, das beides vereinigt: hohe Qualität und vorteilhaften Preis.

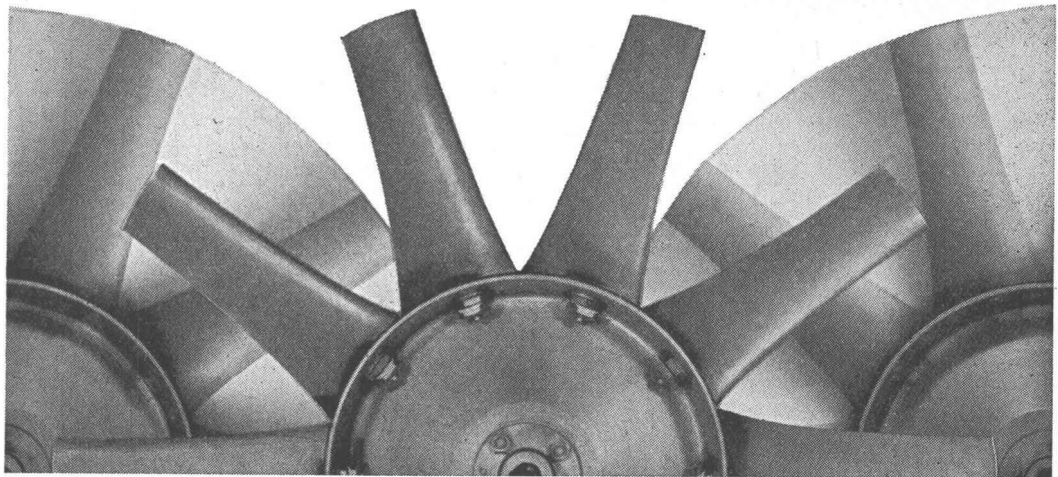
Niederdruckventilatoren für Gewerbe und Industrie mit im Stillstand verstellbaren Laufschaufeln, Drücke von 10 bis 100 mm WS.

Hochdruckventilatoren für Bergbau, Stollen- und Tunnelbau, Transport-, Unterwind- und Saugzuggebläse, mit kontinuierlich verstellbarem Drallregler, Drücke von 50 bis 800 mm WS. Auch für hohe Temperaturen!

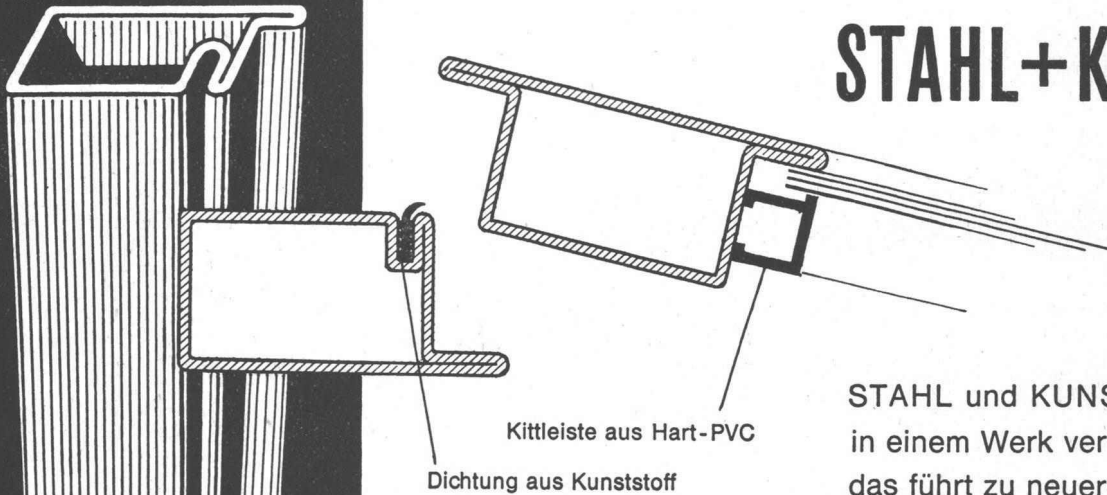
Luwa AG Zürich 9/47 Anemonenstrasse 40 Telefon 051/5213 00

Zweiggesellschaften in Frankfurt am Main, Paris, London, Barcelona, São Paulo, Charlotte USA

Luwa



## STAHL+KUNSTSTOFF



STAHL und KUNSTSTOFF  
in einem Werk vereint,  
das führt zu neueren,  
besseren Lösungen.

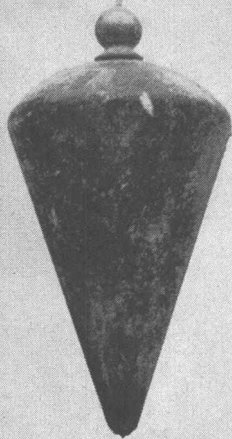
... Warum nicht für Sie?

# JANSEN

Der Vorsprung in Produktion.  
Sortiment und Lagerhaltung  
sichert wesentliche Vorteile.

Jansen & Co AG, Oberriet/SG Stahlröhren- und Sauerstoffwerke, Kunststoffwerk  
Telefon (079) 7 82 44 Telex Nr. 57159

Unser  
Beitrag zur  
Baukosten-  
senkung



**Schlieren**  
ECONOM-AUFZUG

Dass wir moderne Aufzüge in höchster Vollendung zu bauen verstehen, wissen Sie, wissen wir, weiss die Welt. Die technische Perfektion unserer Anlagen stellt aber nur ein Glied in der Schlieren Erfolgskette dar. Von ebenso grosser Bedeutung ist die Tatsache, dass unsere Ingenieure keine Scheuklappen tragen. Sie sehen im Aufzug nicht nur ein technisches Problem, das sich auf dem Reissbrett lösen lässt. Sie betrachten dieses Transport-

mittel vielmehr als funktionellen Bestandteil eines Ganzen, als Organ, das kein selbständiges, abgekapseltes Leben führen kann und darf. Diese Auffassung, verbunden mit dem Bestreben, unseren Kunden so am erarbeiteten Fortschritt teilhaben zu lassen, dass sich ihm eine in Franken und Rappen erfassbare Einsparung offenbart, hat zum SchlierenECONOM-Aufzug geführt. Der ECONOM-Aufzug ist ein Serie-Fabrikat mit dem Stempel der Einzelanfertigung. In allen Teilen genormt und vorgefertigt, repräsentiert dieser Lift den letzten Stand der technischen Entwicklung. Zugleich vereinigt er alles in

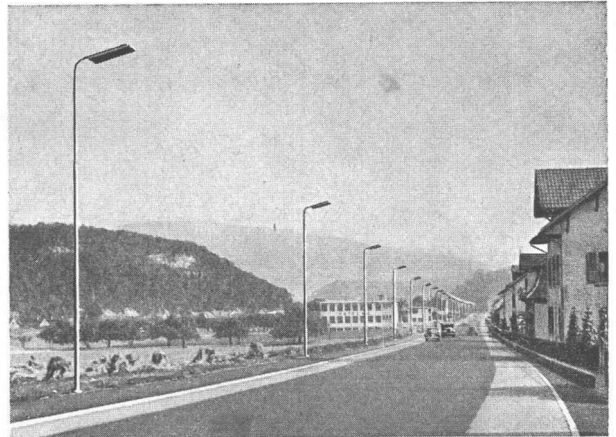
sich, was im Aufzugsbau längst als tausendfach bewährt gilt. Die Herstellung in Serien erlaubt nicht nur kürzeste Lieferfristen; sie wirkt sich vor allem in der Preisgestaltung äusserst günstig aus!

**Zeitgemässe Rationalisierung bei uns, starke Vereinfachung und Zeitgewinn in der Planungsarbeit des Architekten, Einsparung teurer Lohn- und Materialkosten auf dem Bauplatz: kurze und minimale Belastung Ihres Baukredits — das ist der Beitrag einer fortschrittlichen Aufzügefabrik zur Baukostensenkung!**

Verlangen Sie unsere ausführliche Dokumentation über den ECONOM-Aufzug.

**Schlieren**

**GIROUD  
OLTMEN**



## LICHTMASTEN KANDELABER

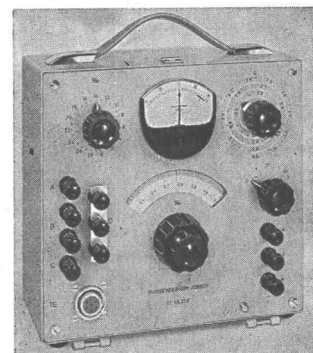
In den neuen genormten Ausführungen  
Wir senden Ihnen gerne unseren Prospekt

**GIROUD-OLMA AG, Maschinen- und Stahlbau, OLTEN**  
7562 Tel. 5 40 17

Unsere seit 15 Jahren hergestellten  
**querdehnungs-unempfindlichen  
Dehnmess-Streifen**

ergeben  
**genaueste Messwerte**

mit unserem  
**TEPIC-INDICATOR IT 1**



Volltransistor. Präzisions-Messbrücke

**PHYSIK. INSTR. HUGGENBERGER**  
ZÜRICH 10/49 Ackersteinstrasse  
(Wir suchen tüchtige Verkaufsvertreter)



# TECHNOGRAPH

die neuen mikronisierten Minen bringen unübertroffene Vorteile für die technische Zeichnung.

Tuschgleiche Deckkraft, auch in den härteren Graden —

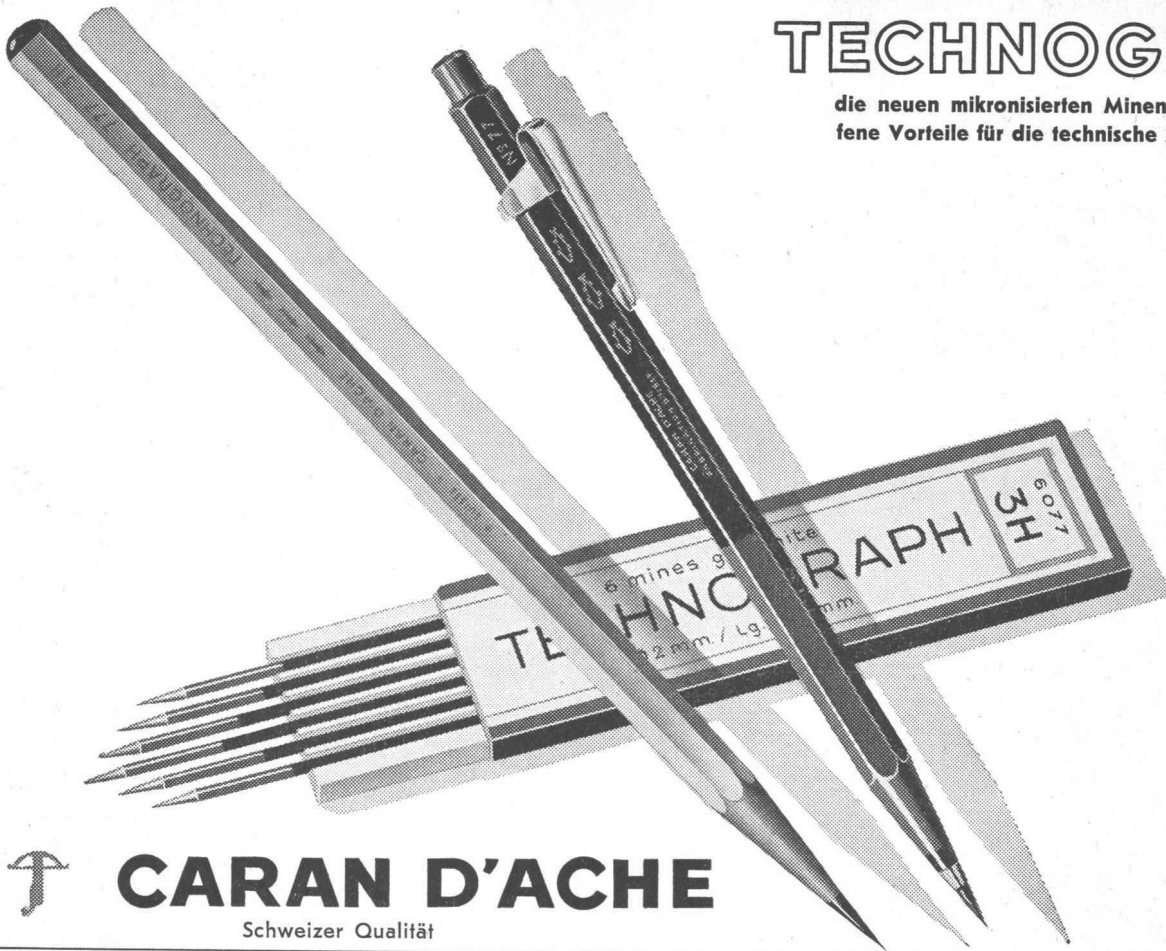
schärfste Lichtpausen —

kein Graphitstaub —

17 genau und gleichmässig abgestufte Härtegrade

Dazu den **FIXPENCIL** —  
Welfmeister seit über 30 Jahren!

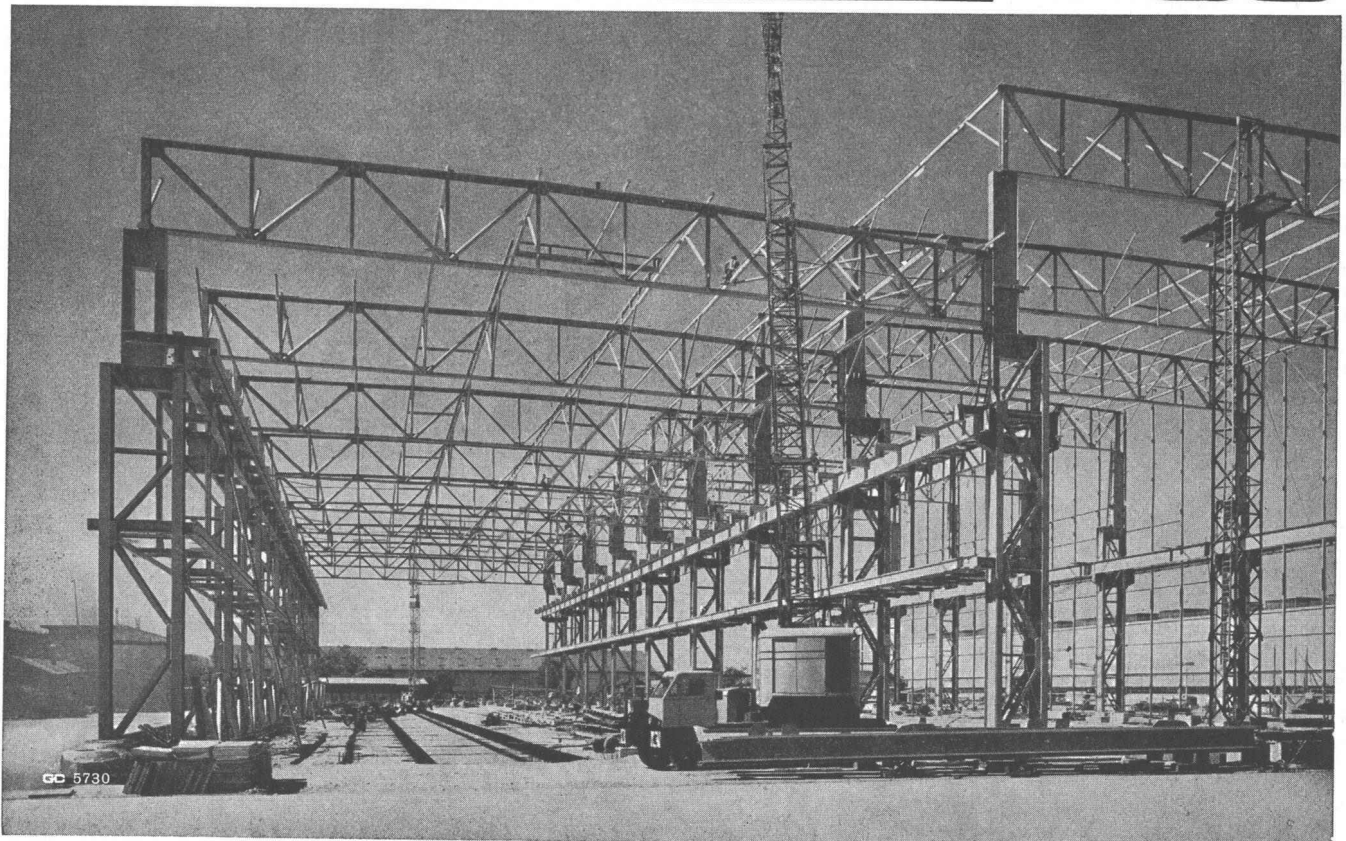
Erhältlich in jedem Fachgeschäft



## CARAN D'ACHE

Schweizer Qualität

## Stahlhochbau



## Geilinger & Co. Winterthur