

Objektyp: **Advertising**

Zeitschrift: **Schweizerische Bauzeitung**

Band (Jahr): **80 (1962)**

Heft 20

PDF erstellt am: **24.09.2024**

Nutzungsbedingungen

Die ETH-Bibliothek ist Anbieterin der digitalisierten Zeitschriften. Sie besitzt keine Urheberrechte an den Inhalten der Zeitschriften. Die Rechte liegen in der Regel bei den Herausgebern. Die auf der Plattform e-periodica veröffentlichten Dokumente stehen für nicht-kommerzielle Zwecke in Lehre und Forschung sowie für die private Nutzung frei zur Verfügung. Einzelne Dateien oder Ausdrucke aus diesem Angebot können zusammen mit diesen Nutzungsbedingungen und den korrekten Herkunftsbezeichnungen weitergegeben werden. Das Veröffentlichen von Bildern in Print- und Online-Publikationen ist nur mit vorheriger Genehmigung der Rechteinhaber erlaubt. Die systematische Speicherung von Teilen des elektronischen Angebots auf anderen Servern bedarf ebenfalls des schriftlichen Einverständnisses der Rechteinhaber.

Haftungsausschluss

Alle Angaben erfolgen ohne Gewähr für Vollständigkeit oder Richtigkeit. Es wird keine Haftung übernommen für Schäden durch die Verwendung von Informationen aus diesem Online-Angebot oder durch das Fehlen von Informationen. Dies gilt auch für Inhalte Dritter, die über dieses Angebot zugänglich sind.

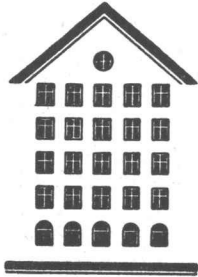
SCHWEIZERISCHE BAUZEITUNG

WOCHENSCHRIFT FÜR ARCHITEKTUR / INGENIEURWESEN / MASCHINENTECHNIK

REVUE POLYTECHNIQUE SUISSE

ORGAN DES S. I. A. SCHWEIZERISCHER INGENIEUR- UND ARCHITEKTEN-VEREIN
UND DER G. E. P. GESELLSCHAFT EHEMAL. STUDIERENDER DER EIDG. TECHN. HOCHSCHULE
GEGRÜNDET 1883 VON ING. A. WALDNER / HERAUSGEGEBEN VON ING. W. JEGHER

Fenster



Kiefer Lürich



**GUNIT UND SPRITZBETON
INJEKTIONEN TIEFBOHRUNGEN**

ING. MAX GREUTER CIE AG ZÜRICH + CHUR

BERCHTOLD & Co.

HEIZUNG • LUFTUNG
WARMWASSER

THALWIL

**INDUSTRIE-
HEIZUNG**
HEISSWASSER
STATT DAMPF

Telephon
051/92 05 01

**Stein
zeug**

Steinzeugfabrik
Embrach AG
für Kanalisation
und chemische Industrie

Embrach/ZH

Embrach

Verlag

W. Jegher & A. Ostertag, Dianastrasse 5,
Zürich 2 / Tel. 23 45 07 / Postcheck VIII 6110

Bürozeiten: Montag bis Freitag 7—12 Uhr
und 13.45—17.30 Uhr. Samstags geschlossen.

Postadresse:

Schweiz. Bauzeitung, Postfach Zürich 39

Anzeigenverwaltung

Mosse-Annoncen AG., Zürich 1, Limmat-
qual 94 / Tel. 24 26 00 / Postcheck VIII 1027

INHALT

| | |
|---|------|
| Le Barrage de Moiry. Par J.-P. Stucky | 335* |
| Probleme der Geomechanik. Von A. Sonderegger | 342 |
| Wohnbauten für das Personal des Flughafen-Restaurants in Kloten (Zürich). Arch. E. Messerer und H. Stahel | 343* |

BSA SIA Zentralstelle für Baurationalisierung

| | |
|--|------|
| Elektronisches Rechnen für Bau- und Vermessungs-Ingenieure | 344* |
|--|------|

Mitteilungen

| | |
|---|-----|
| Schnellaufender unaufgeladener Dieselmotor hoher Leistung. Neuartiges Palettgestell | 345 |
| Die Strecke Bern—Schönbühl der Autobahn N 1. Persönliches. Neues Grosskraftwerk in Bochum | 346 |

Buchbesprechungen

| | |
|---|-----|
| XVII. Kongress für Heizung, Lüftung, Klimatechnik. Analysis of Non-linear Control Systems, by D. Graham and D. McRuer | 346 |
| Neuerscheinungen | 347 |

Wettbewerbe

| | |
|--|-----|
| Kantonalbankgebäude Schwyz. Neubauten der Reformierten Heimstätte Gwatt. Kirchenanlage in Windisch. Primarschulhaus und Ortskerngestaltung Allmendingen. Sekundarschulhaus in Langnau i. E. Kirche des Benediktinerkollegiums in Sarnen. Oberstufenschulhaus in Meilen | 347 |
|--|-----|

Nekrologe

| | |
|---|-----|
| Hans Erich Marty. Giuseppe Antonini | 347 |
|---|-----|

Mitteilungen aus der G. E. P.

| | |
|--|-----|
| Schweiz. Stipendienverzeichnis | 347 |
|--|-----|

Mitteilungen aus dem S. I. A.

| | |
|---|-----|
| Besichtigung der Europabrücke an der Brennerstrasse bei Innsbruck | 348 |
|---|-----|

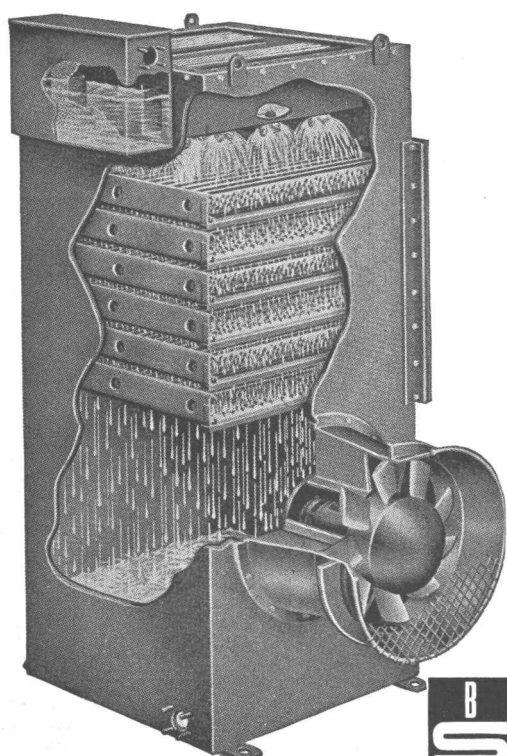
Ankündigungen

| | |
|--|-----|
| Int. Fachmesse für die Holzbearbeitung in Basel. Fiera di Padova. Ausdrucks- und Verhandlungstechnik im Unternehmen. Acier de qualité et sidérurgie fine française. Vortragskalender | 348 |
|--|-----|

HEENAN

WASSER-RÜCKKÜHLWERKE

Wasserverbrauch um 99% reduziert!



Wo verwendet:

mit Dieselmotor-Anlagen
Luftkompressoren
Kälte- und Klimaanlage

Kühlanlagen für:
Plastikmaschinen
Sperrholzpressen
in der chemischen Industrie

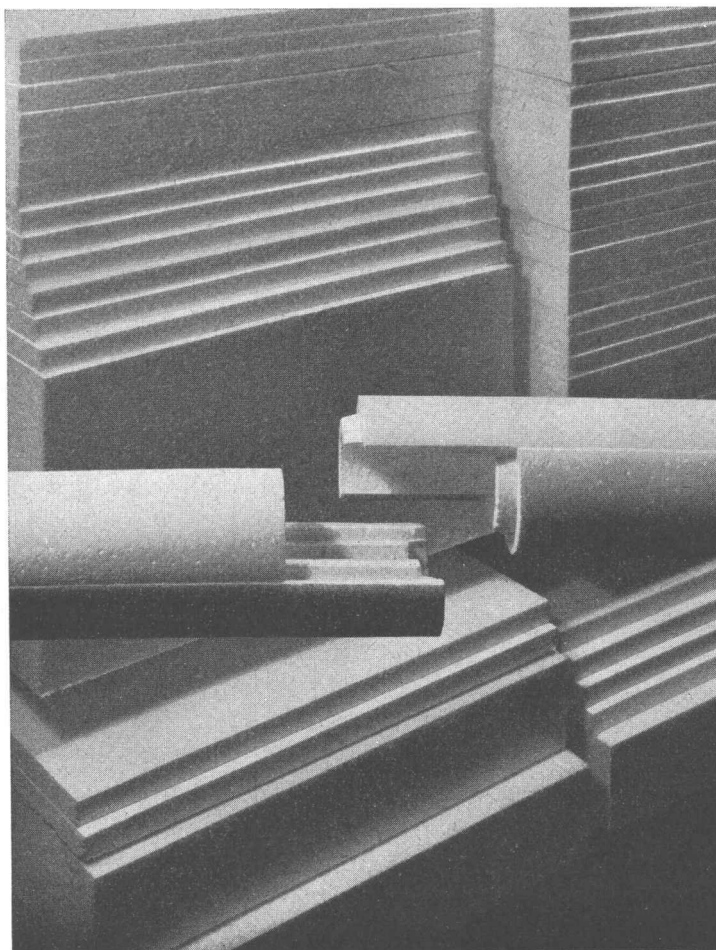
Beste Referenzen — Kurze Lieferfristen

Beratung, Verkauf und Service
durch den Alleinvertreter für die Schweiz:



B. SCHINZ & CO., ZÜRICH 35

P O R A



JPORA-HARTSCHAUM

für höchste Anforderungen
thermischer Isolationen
 $\lambda = 0,027 \text{ kcal/mh}^\circ\text{C}$ bei 0°
Qualitativ hervorragendes
Schweizerfabrikat aus
Schaumpolystyrol in
normaler, schwer entflammbarer
oder 90° beständiger Qualität

ISOLIERPLATTEN

Stärke 10 bis 300 mm
Zwischenstärken alle 5 mm

ROHRHALBSCHALEN

mit allseitigem Falz für
Kälteschutz und Zentralheizungen
in allen gebräuchlichen \varnothing
FORMSTÜCKE aller Art

PORA-AG

Mühlehorn Reichenburg
VERKAUFSBUREAU ZÜRICH
Schiffplände 16 051/47 26 62

Telegramm - Télégramme - Telegramma

von - de - da

No. Wörter Mots Aufgegeben den Consigné le Stunde Heura Ora

+ 68301 NEWARK NJ NSW1 490 40 27/2 1233P

Erhalten - Reçu - Ricevuto Name - Nom - Nome

Stunde - Heura - Ora

Befördert - Transmis - Transmesso

nach - à - a Stunde - Heura - Ora Name - Nom - Nome

ZÜRICH 1625 *RU* 01 968

= LT = INERTOL AG
WINTERTHUR/SWITZERLAND =

WE CONGRATULATE YOU HEARTILY FOR YOUR WORK AND SUCCESS IN
INERTOL SWITZERLAND DURING THE PAST YEAR AND WISH YOU MUCH
SUCCESS IN THE FUTURE IN THE PROVEN INERTOL PRODUCTS =
INERTOL CO INC 480-490 FRELINGHUYSEN AVE NEWARK 14 N. J.
(USA) G. W. RUPP PRESIDENT +

Auf Wunsch werden die Telegramme zutelephoniert Sur demande, les télégrammes sont téléphonés A richiesta, i telegrammi sono telefonati

PTT 740.12 (2ter) IX. 60 25000 A 5 O 65

... mehr als ein Glückwunsch:
ein eindeutiges Kompliment
an die Adresse
unserer Kundschaft!

Nach Abschluss unseres letzten Geschäftsjahres telegraphierte uns die amerikanische INERTOL-Gesellschaft:

Wir gratulieren Ihnen herzlich zu Ihrer Arbeit und dem Erfolg von INERTOL Switzerland im vergangenen Jahr, und wünschen Ihnen auch für die Zukunft viel Erfolg mit den bewährten INERTOL Produkten!

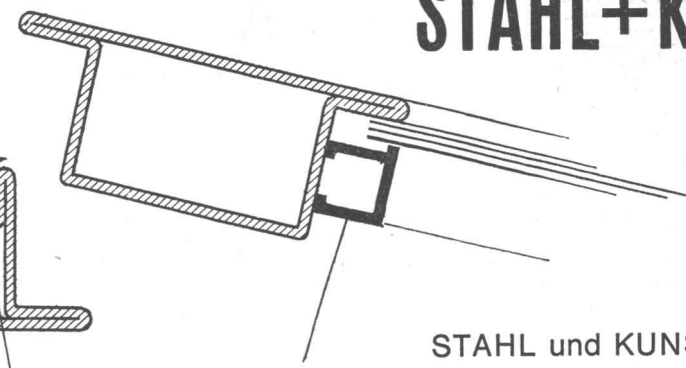
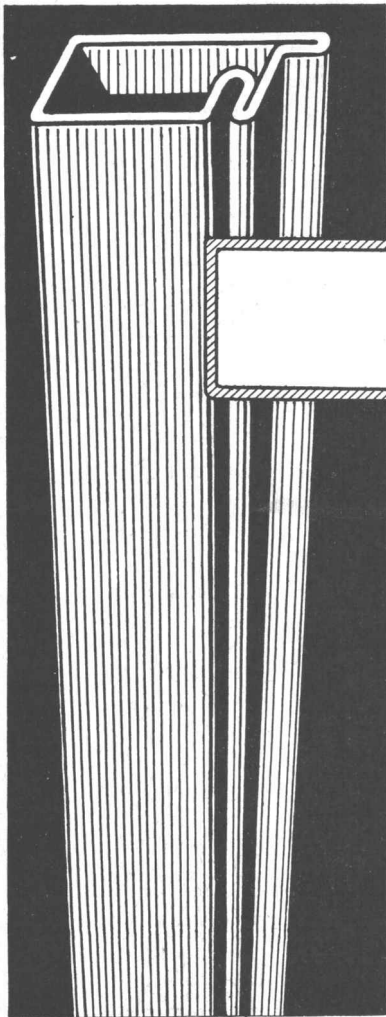
INERTOL Co. Inc., 480-490 Frelinghuysen Avenue,
NEWARK 14, New Jersey (USA), G. W. Rupp, Präsident



INERTOL AG BAUTENSCHUTZ WINTERTHUR

TÖSSTALSTRASSE 62 TELEPHON 052/67438

STAHL+KUNSTSTOFF



Kittleiste aus Hart-PVC
Dichtung aus Kunststoff

STAHL und KUNSTSTOFF
in einem Werk vereint,
das führt zu neueren,
besseren Lösungen.

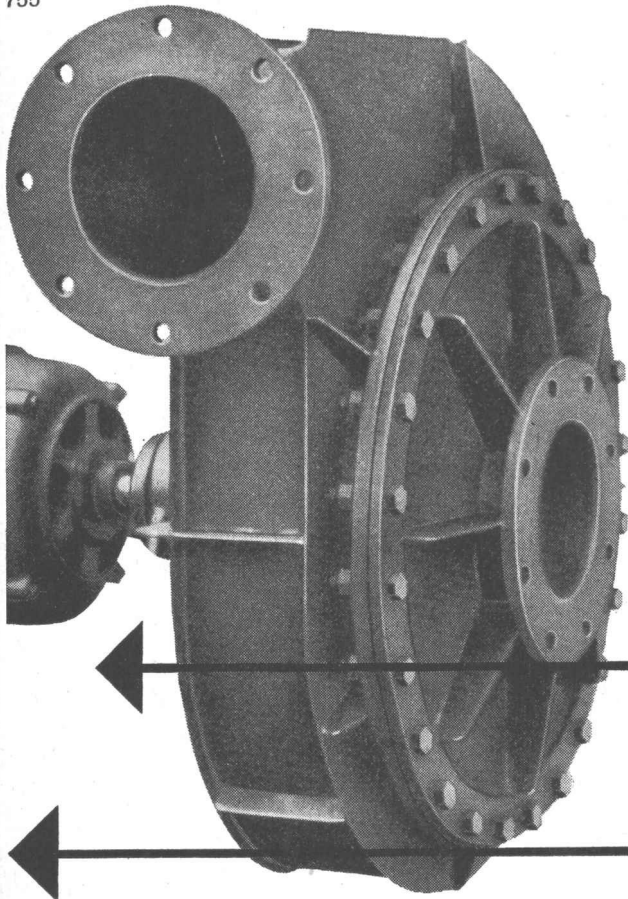
... Warum nicht für Sie?

JANSEN

Der Vorsprung in Produktion,
Sortiment und Lagerhaltung
sichert wesentliche Vorteile.

Jansen & Co AG, Oberriet / SG Stahlröhren- und Sauerstoffwerke, Kunststoffwerk
Telephon (071) 7 82 44 Telex Nr. 57159

755



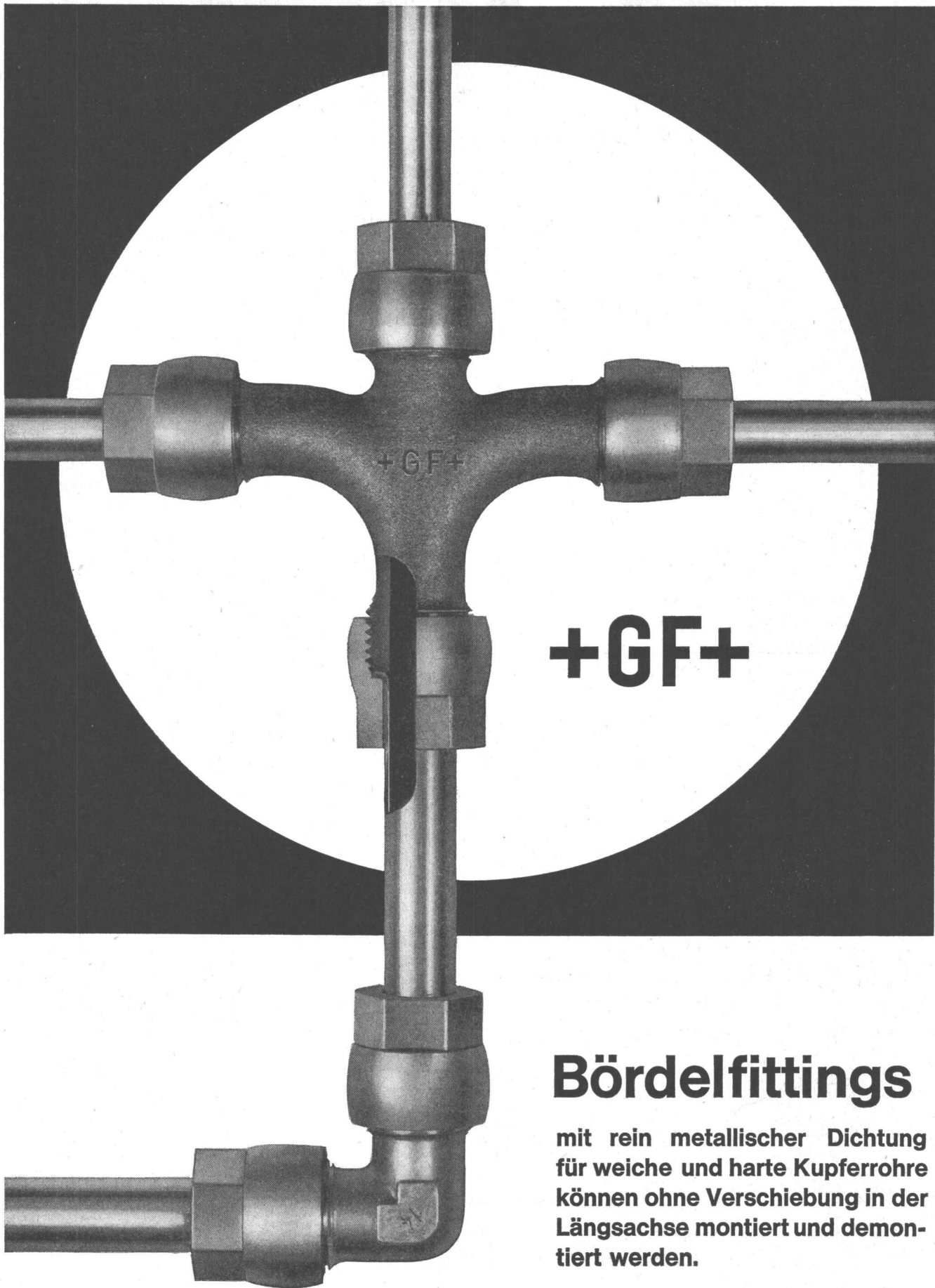
Meidinger

Ventilatoren und Elektromotoren

Qualitätsprodukte seit mehr als einem halben Jahrhundert. Anpassung an alle Ansprüche der Technik. Geräuschloser Lauf durch spezielle Ausführung der Flügelräder und sorgfältiges Ausbalancieren der Ventilatorflügel und Motoranker. Behebung der magnetischen Geräusche der Elektromotoren durch Spezialwicklung. Genau passende Ersatzteile jederzeit ab Lager lieferbar.

G. Meidinger & Cie, Basel 4, Telefon 061-23 88 70





+GF+

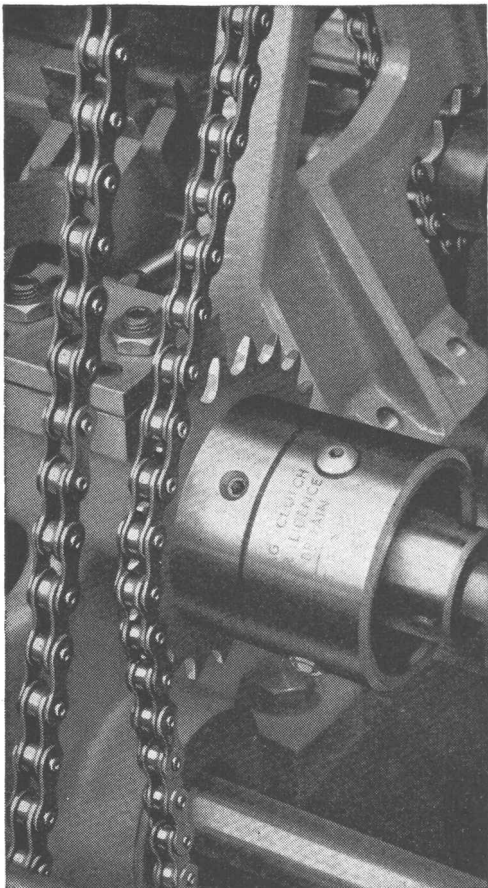
Bördelfittings

**mit rein metallischer Dichtung
für weiche und harte Kupferrohre
können ohne Verschiebung in der
Längsachse montiert und demon-
tiert werden.**

Georg Fischer Aktiengesellschaft, Schaffhausen

Telephon: (053) 5 60 31 und (053) 5 70 31

Fi 501/1



Verwendet **RENOLD** **SPRAG** KUPPLUNGEN

- FÜR SCHNELLES, GENAUES SCHALTEN
- FÜR STÄNDIGES UEBERHOLEN MIT GERINGEM NACHEILEN
- ALS SOFORTIGE RÜCKLAUFSPERRE

Maschinenkonstrukteure benutzen die grossen Verwendungsmöglichkeiten der Renold Sprag Kupplungen, welche mit einem Maximum von Präzisions-Formkeilen zwischen konzentrischen Laufringen höhere Drehmomente übertragen im Verhältnis zur Grösse und dem Gewicht unterer Kupplungen.

Es gibt keinen toten Gang, da praktisch nirgends mechanisches Spiel vorhanden ist, und für ruhiges, reibungsloses Ueberholen, schnelles, innerhalb feinsten Abstufungen genaues Schalten und als sofortige Rücklaufsperrung ist die Renold Sprag Kupplung unerreicht.

W. EMIL KUNZ
Gotthardstrasse 21 ZÜRICH 27
Tel (051) 27 30 57



RENOLD CHAINS LIMITED · MANCHESTER
VERTRETUNGEN IN DER GANZEN WELT



Verwenden Sie für Industrie- leitungen

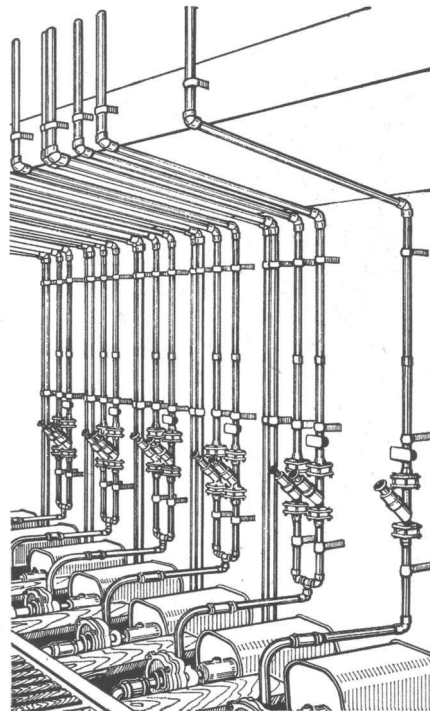
WOPAVIN

WOPAVIN-Rohre haben sich bereits in den verschiedensten Industrien ausgezeichnet bewährt.

Armaturen und Fittings in Hart-PVC sind auf unsere Rohre abgestimmt.

Gratis erhalten Sie unsere ausführliche Preisliste und verschiedene Broschüren über Kunststoffe.

Vertretung von WOPAVIN-Hart-PVC:



Otto Küenzi AG
Bern, Laupenstrasse 4
Telephon (031) 3 66 65



ARGOLITE hart und doch elastisch

Wenn Sie den Fünfer und das Weggli haben wollen:

ARGOLITE bietet Ihnen beides. Es ist hart **und** elastisch, schlagfest **und** kratzfest, säure- **und** hitzebeständig. Dank diesen Eigenschaften sind die Anwendungsmöglichkeiten für ARGOLITE unbegrenzt.

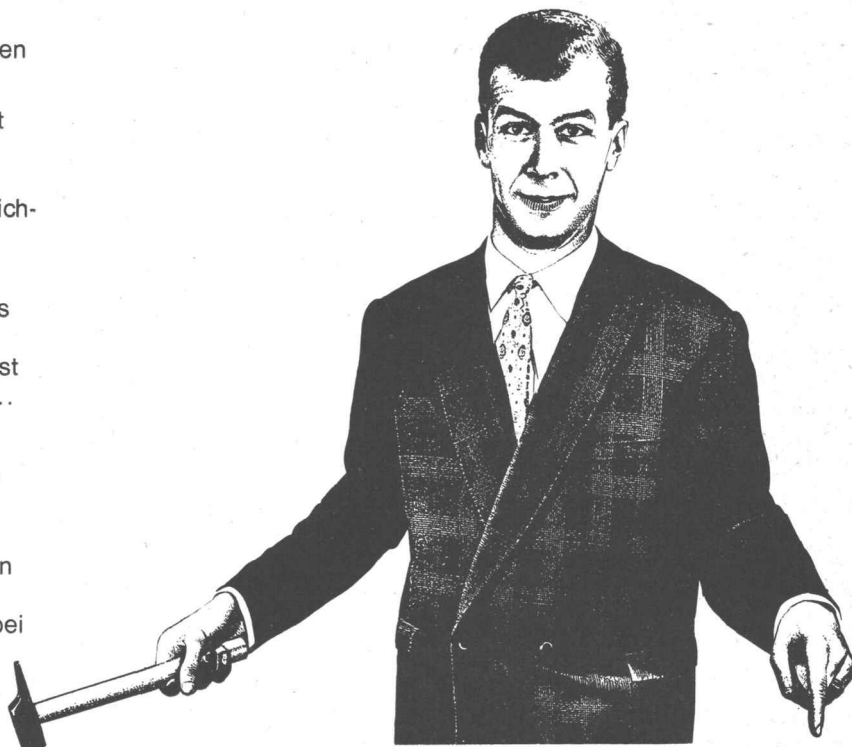
Ob Sie ARGOLITE für Tischplatten und Ladenkorpuse, für Abstellflächen oder als Wandverkleidung verwenden wollen... mit ARGOLITE ist alles möglich. Und selbst wenn Sie ein unlösbares Problem haben... mit ARGOLITE geht alles vielfach doch.

Denn ARGOLITE hat eben Eigenschaften, die Sie bei vielen anderen Materialien vermissen!

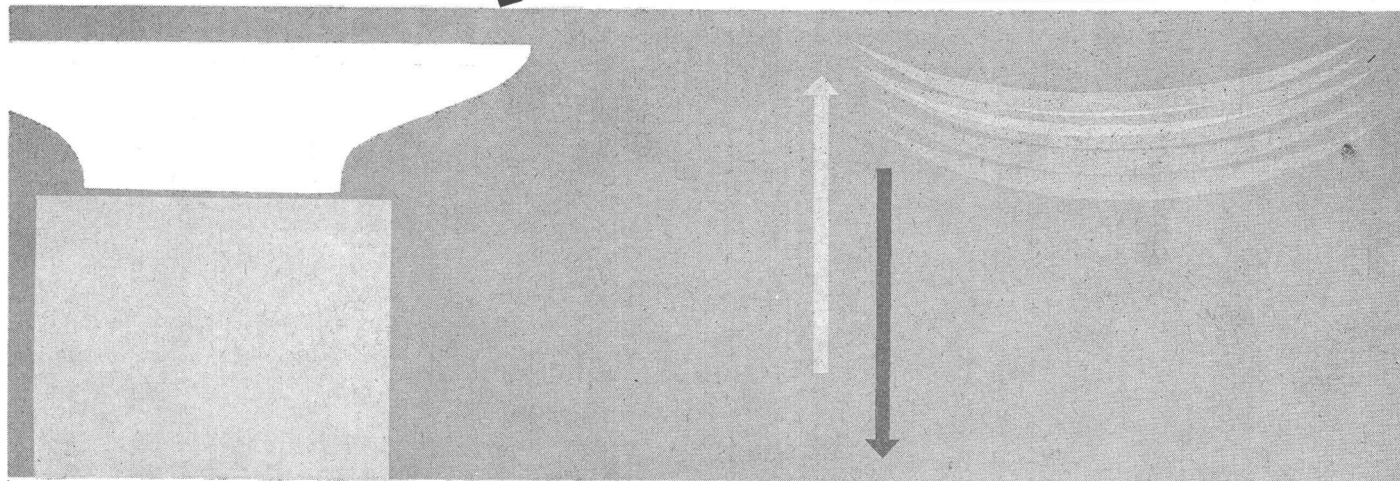
Es kann Ihnen morgen schon nützen, wenn Sie mehr über ARGOLITE wissen.

Erkundigen Sie sich deshalb heute noch bei Ihrem Lieferanten!

ARGOLITE – Punkt für Punkt überlegen



15.11



ARGOLITE AG., Willisau LU 064 / 2 35 40

Argolite

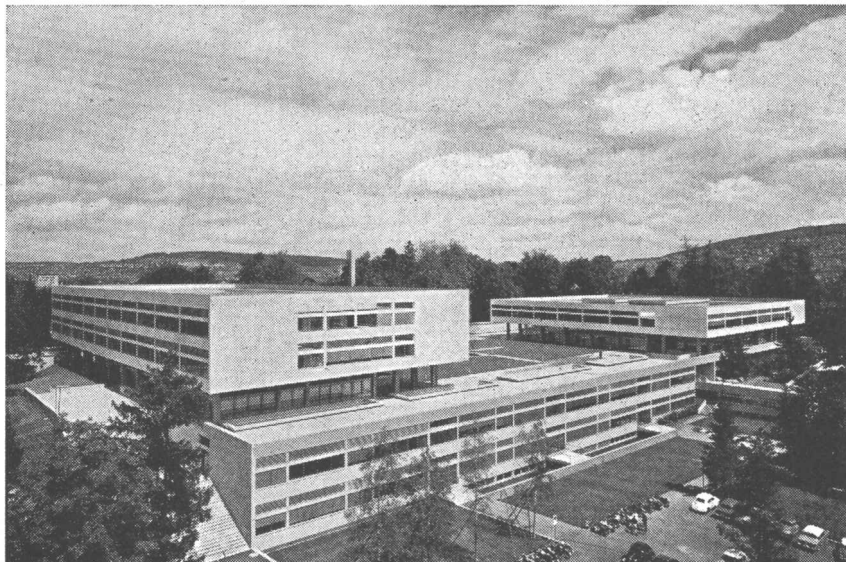
ARGOLITE-Verkaufsstellen:

| | | | | | |
|----------------|---|--------------|------------------|--|--------------|
| Aarau | Sperrholz-Platten AG, Bahnhofstrasse 102 | 064/ 2 33 02 | Lausanne | Charles Pilet, Chemin Martinet 8 | 021/24 02 51 |
| Aarburg | Braun-Brüning & Cie. AG | 062/ 7 33 72 | Luzern | K. Herzog-Elmiger AG, Postfach Luzern 4 | 041/ 2 13 07 |
| Aarburg | Geiser & Co. AG | 062/ 7 34 73 | Mendrisio | Costruma S.a.g.l., via al Gas | 091/ 4 44 09 |
| Altstätten SG | Stark AG | 071/ 7 54 78 | Oberdiessbach BE | Gebr. Jenni | 031/68 31 33 |
| Basel | Braun-Brüning & Cie. AG, Postfach Basel 18 | 061/34 61 10 | Oberentfelden AG | Walter Gerber | 064/ 3 77 69 |
| Bern | Johann Steimle, Rosenweg 37 | 031/45 64 66 | Olten | Born-Kohler AG, Tannwaldstrasse 68 | 062/ 5 24 86 |
| Biel | SABAG und Baumaterial AG, Silbergasse 40 | 032/ 2 24 21 | Rapperswil | Plattenvertrieb | 055/ 2 25 62 |
| Buchs SG | Oswald Werlen, Plattenhandel | 085/ 6 13 58 | Rüschlikon ZH | Honegger, Lerch & Cie., Alte Landstrasse 77 | 051/92 04 11 |
| Châtillens VD | Boismont SA | 021/ 9 46 94 | Schaffhausen | Paul Specht, Fischerhäuserstrasse 18 | 053/ 5 32 24 |
| Chur | Josias Gasser, Haldenstein-Station | 081/ 2 14 60 | Solothurn | Paul Marti, Luzernerstrasse 898 | 065/ 2 32 09 |
| Chur | I. P. Schmidt AG, Sägenstrasse 57/58 | 081/ 2 32 36 | Thun | Hans Michel, Stockhornstrasse 10 | 033/ 2 53 40 |
| Frauenfeld | Sperrholz- und Isolierplatten AG | 054/ 7 26 15 | Wettingen AG | Knecht & Co. AG | 056/ 6 72 67 |
| Genève-Vernier | Sciabois, Chemin Croisette | 022/ 8 93 20 | Willisau LU | Anton Küng, Sperrholz en gros, Menznauerstr. | 045/ 6 16 12 |
| Gossau SG | AG Braun & Co. | 071/ 8 55 93 | Zug | Stadlin & Moos AG, Ibelstrasse | 042/ 4 54 54 |
| Kreuzlingen | Emil Fehr, Holzhandlung AG, Konstanzerstrasse | 072/ 8 47 44 | Zürich | Küchler & Cie. AG, Postfach Zürich 34 | 051/34 53 34 |
| Landquart | Arnold Gfeller, Schreinereibedarf | 081/ 5 18 34 | Zürich | A. Mitterberger, Seilergraben 41 | 051/24 39 50 |
| Laufenburg AG | Kuratle AG, Holzhandlung | 064/ 7 33 38 | Zürich | Saxer & Zimmermann, Schwamendingenstr. 42 | 051/48 68 58 |

Grundwasserisolierungen

Terrassenbeläge

Flachbedachungen



Kantonsschule Freudenberg, Zürich

AEZ

Wasserdichte begehbare Terrassenbeläge
und feuchtigkeitsdichte Isolierungen
13 000 m²

Architekt: Prof. J. Schader, Zürich

Asphalt-Emulsion AG Zürich

Löwenstrasse 40

Telephon (051) 25 88 66

MEWA-Schutzhelme

aus Leichtmetall

**AP
Z**



für Mineur-, Bau- und Stollenarbeiter sind heute ein unerlässlicher Arbeitsschutz. MEWA-Helme sind sehr leicht, angenehm im Tragen, gute Luftzirkulation verhütet die Schweissbildung. MEWA-Helme werden mit oder ohne Lampenhalter und Sturmband geliefert. Im Preis sind die MEWA-Helme ausserordentlich vorteilhaft. Verlangen Sie Offerte und Zustellung von Prospektmaterial.

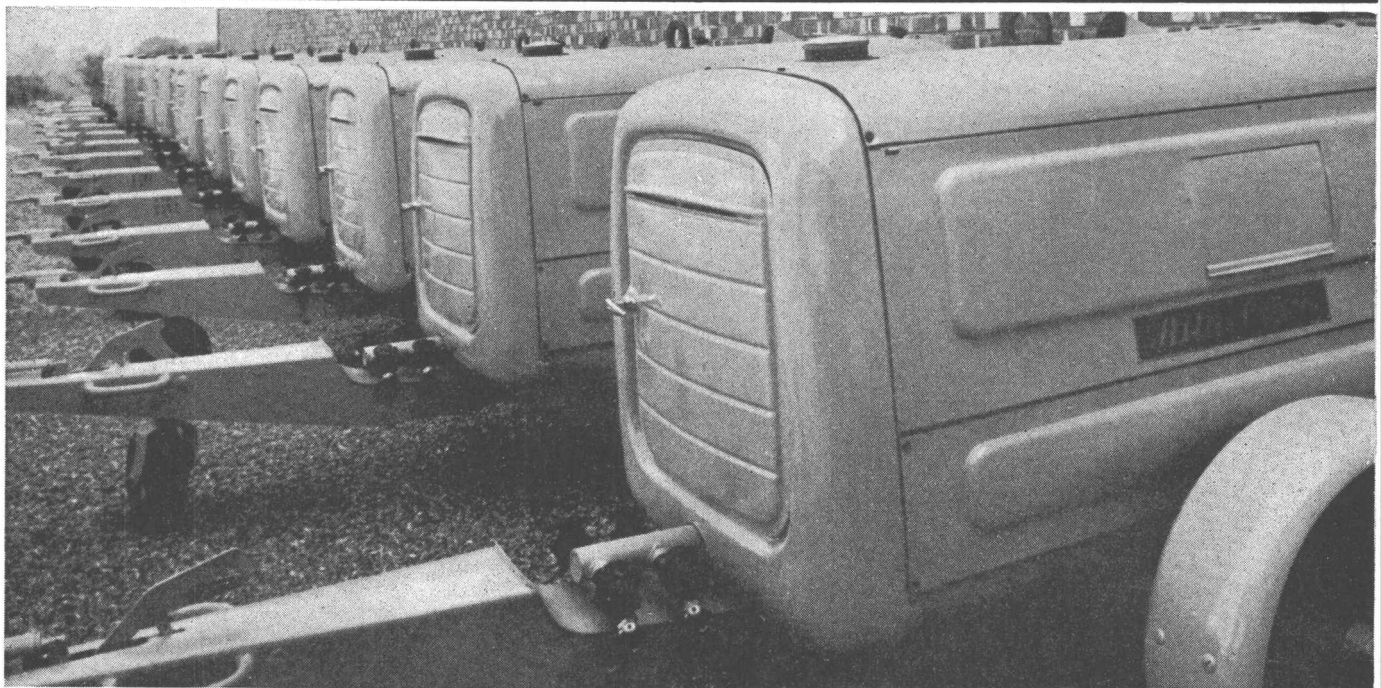
Filiale Genf: 52, rue des Bains
Telephon 022 / 24 73 62

Angst & Pfister A/G.

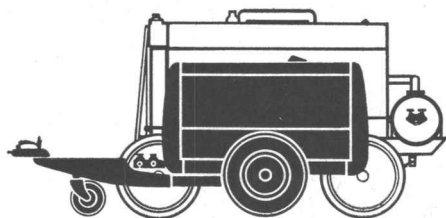
Zürich Stampfenbachstrasse 144 Telephon 26 97 01

Atlas Copco

VT— Kompressoren unübertroffen wirtschaftlich



Günstigstes Verhältnis zwischen Gewicht, Leistung und Brennstoffverbrauch. 100% luftgekühlt. Einfache Konstruktion — leichte Wartung. Drosselvorrichtung Fuelmiser. Elektrischer Anlasser mit 12-V-Batterie. Automatische Zentrifugal-Kupplung. Mechanischer Stundenzähler.



| Modell | Leistung | Gewicht | Verbrauch je m ³ Luft |
|--------|--------------------------|---------|-------------------------------------|
| UT 2 | 2,1 m ³ /min. | 625 kg | 30 g Dieselöl |
| VT 3 | 3,2 m ³ /min. | 990 kg | 27 g " |
| VT 4 | 4,5 m ³ /min. | 1050 kg | 28 g " |
| VT 5 | 6,4 m ³ /min. | 1315 kg | 26 g " |
| VT 6 | 8,9 m ³ /min. | 1630 kg | 26 g " |

Bei gleicher Liefermenge:
20% geringerer Brennstoffverbrauch,
bis 55% leichter, bis 65% kleiner

Ausgerüstet mit Deutz-Diesel- oder Elektro-Motor. Verlangen Sie die Prospekte über ATLAS-COPCO-Kompressoren und -Druckluftwerkzeuge. Beratung, Verkauf und Service für die Schweiz:

NOTZ

Notz und Co. AG, Biel
Abt. Atlas Copco
Tel. 032/2 55 22

MAG SELBSTANSAUGENDE BAUPUMPE

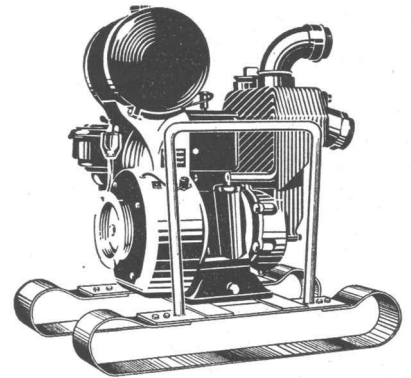
Förderleistung 1000 L/Min bei H mano 15 m.

Angetrieben durch luftgekühlten 4-Takt-Benzin-Motor
oder luftgekühlten 4-Takt-Diesel.

Pumpengruppe mit oder ohne Saug- und Druck-
schläuchen ab Lager lieferbar.

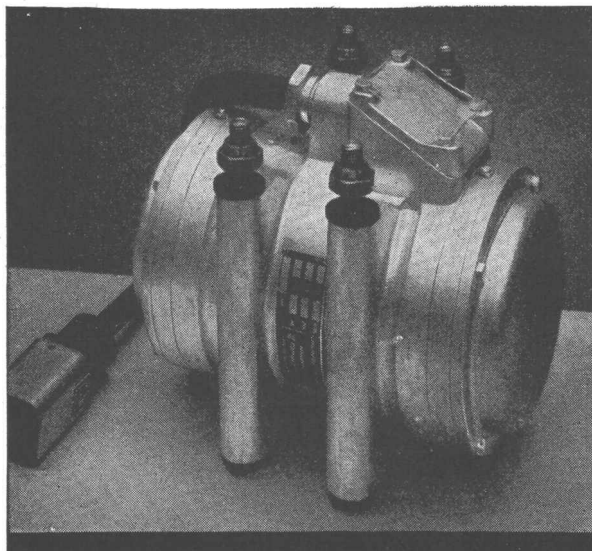
Preis Fr. 1710.- netto mit Tragrahmen.

Stets einsatzbereiter Kundendienst mit gut
eingerichteten Service-Wagen.



MOTOSACOCHE SA GENÈVE
TEL. 022/42 01 60

VERKAUFSBUREAU HORGEN/ZH TEL. 051/82 49 77

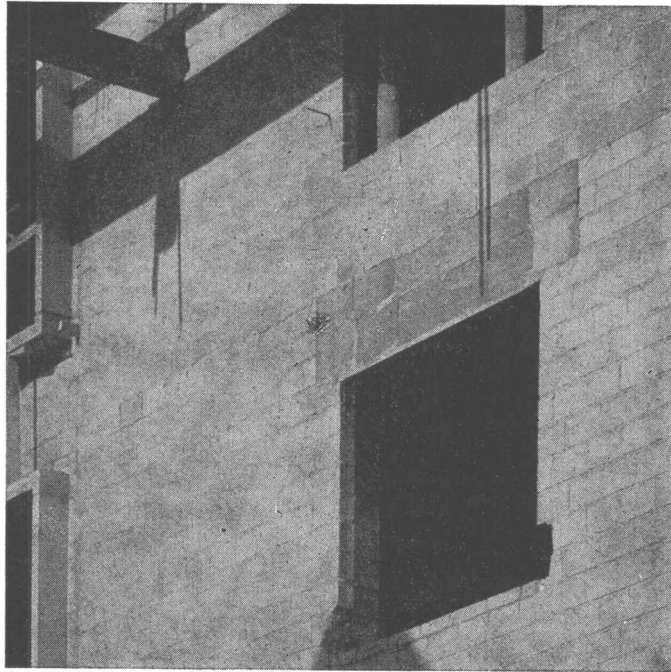
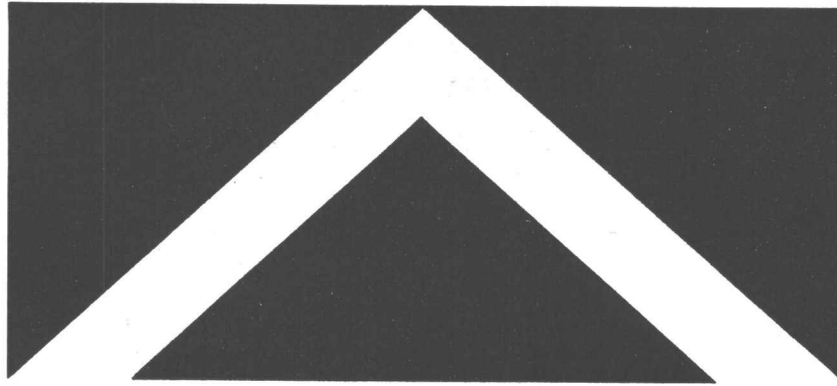


GW 356

VIBRODYNE

Der unverwüstliche
Elektro-Vibrator
für universellen Gebrauch

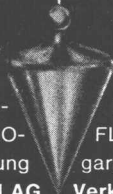
Maschinenfabrik Graber & Wening AG.
Neftenbach (Winterthur) Schweiz



**Der Rohbau
muss die
Grundlage
des
Komforts
enthalten!**



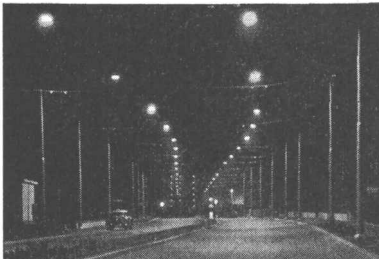
Wo bei Planung und Bauen die wirklich vollwertige ein voller Wohnkomfort durch nichts mehr erreichbar, wenn Sie bauen; fragen Sie nach der Isolierung ist ein Merkmal hoher Bauqualität. VETRO nicht, fault nicht, zerfällt nicht. VETROFLEX-Isolierung **GLASFASERN AG** solange das Haus steht.



Isolierung vernachlässigt wird, lässt sich sehen. Beachten Sie besonders die Isolierung, wenn Sie mieten! VETROFLEX-FLEX hat hervorragende Isolierwerte, altert garantiert die Grundlage des Komforts solange das Haus steht. **Verkaufsbüro Zürich, Telefon 051-27 17 15**



Sportplatzbeleuchtungen



Strassenbeleuchtungen



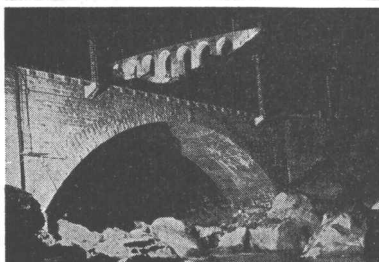
Platzbeleuchtungen



Industriebeleuchtungen



Bureaubeleuchtungen



Anleuchtungen

BAG TURGI

Bronzwarenfabrik AG., Turgi

«WIPPERMANN»
 Präzisions-Rollenketten-
 Antriebe
 für hohe Ansprüche



**Komplette
 Antriebe ab Lager**

Verlangen Sie Katalog 160 B

WILH. PLÜSS ZÜRICH I
 Talstraße 66 Telephone (051) 2752 01/2727 80 Postfach Zürich 39



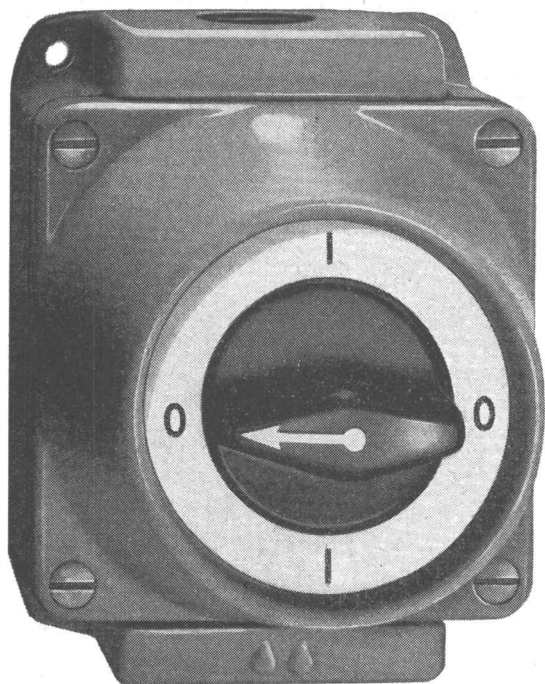

Tonwerk Lausen AG

Feuerfeste
 Erzeugnisse

Ausgusstein aus
 Schamotte für
 Stahlgliesspfanne.

Ausserdem
 empfehlen wir
 unsere
 hochfeuerfesten
 Steine in
 Sillimanit, Korund
 Karborundum





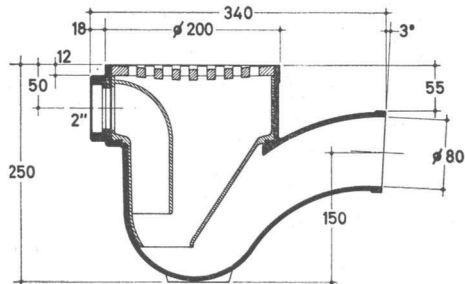
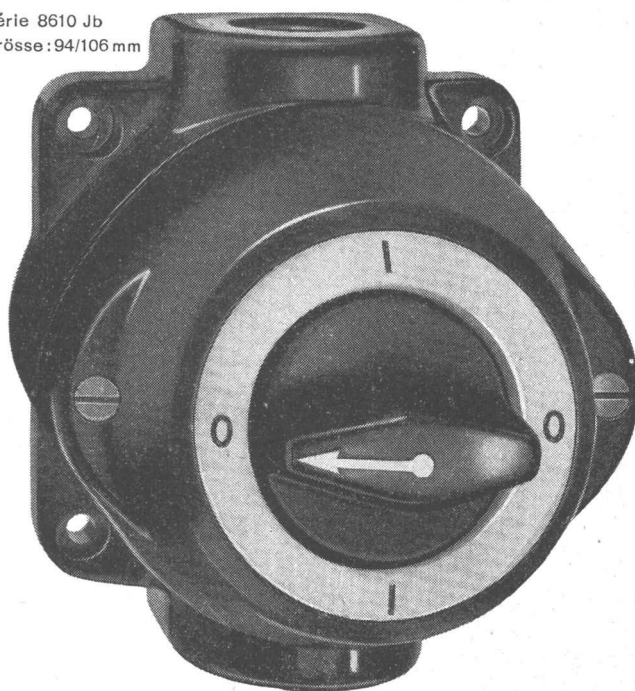
Série 8610 G Grösse: 90/115 mm

Adolf Feller AG Horgen

Drehschalter aus Grauguss
und Isolierpresstoff 10-25A/
500V für nasse Räume

Feller 

Série 8610 Jb
Grösse: 94/106 mm



Der neue, verbesserte

«**TURICUM**»

Sinkkasten aus hoch-
molekularem
Niederdruck-Polyaethylen

In- und ausländische Patente angemeldet



Gehäuse: mit Auslauf von 80 mm Innendurchmesser und zusätzlichem 2"-Einlauf für Anschluss von Waschmaschinen usw.
Auslaufgefälle: 3°

Eintauchzylinder (Geruchverschluss) mit Gummiringdichtung (absolut alterungsbeständig)

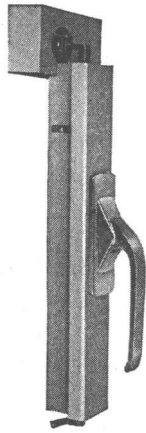
Rost aus Gusseisen mit chemikalienbeständigem Kunststoff-Ueberzug

Wasserstand: 70 mm

Gewicht: 2,700 kg

HANS U. BOSSHARD ZÜRICH/LUGANO

MANESSESTRASSE 170 TEL. 051/23 87 83 VIA GINEVRA 2 TEL. 091/2 05 05



Jetzt der neue Fenster-Espagnolette-Verschluss

GEKO

mit der **schraubenlosen** Rosette

Sehr einfache, zuverlässige Konstruktion • Maximale Flügelanpressung mit minimalem Kraftaufwand • Weniger Montagearbeit, keine Schwächung des Holzes • EMPA-geprüft und in der Praxis 100 000fach bewährt • Elegante Griffform — konkurrenzlos im Preis

Verlangen Sie Prospekte oder Muster

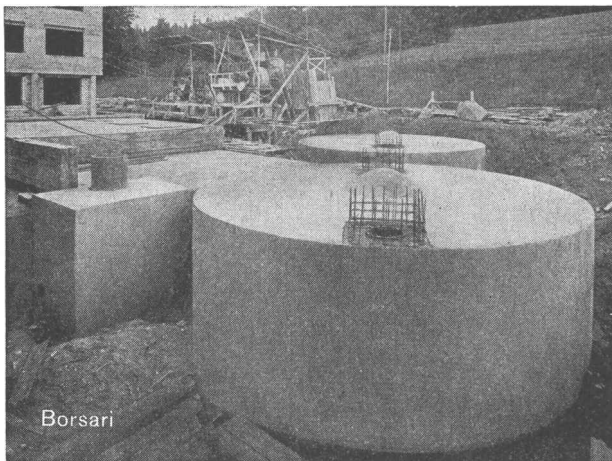
KOCH

Zürich 1/25
(051) 32 43 00

St. Gallen
(071) 24 75 33

Weinfelden
(072) 5 05 33

Bülach
(051) 96 14 19



Borsari

Altersheim Betheeda, Küsnacht ZH, 2 Tanks, total 400 m³ Heizöl

BORSARI **HEIZÖL- u. BENZIN-TANKS**

aus Eisenbeton mit Plattenauskleidung

für jeden Bedarf 50 Jahre Erfahrung

Erstklassige Referenzen

Keine Korrosion

Kein Unterhalt

BORSARI & CO., Zollikon - Zürich

Telephon (051) 24 96 18

Gegründet 1873

Seilbahnen für Material- transporte - Seilwinden



L+E. Küpfer Maschinenfabrik
Steffisburg

**Vom Keller
bis zum Dach**



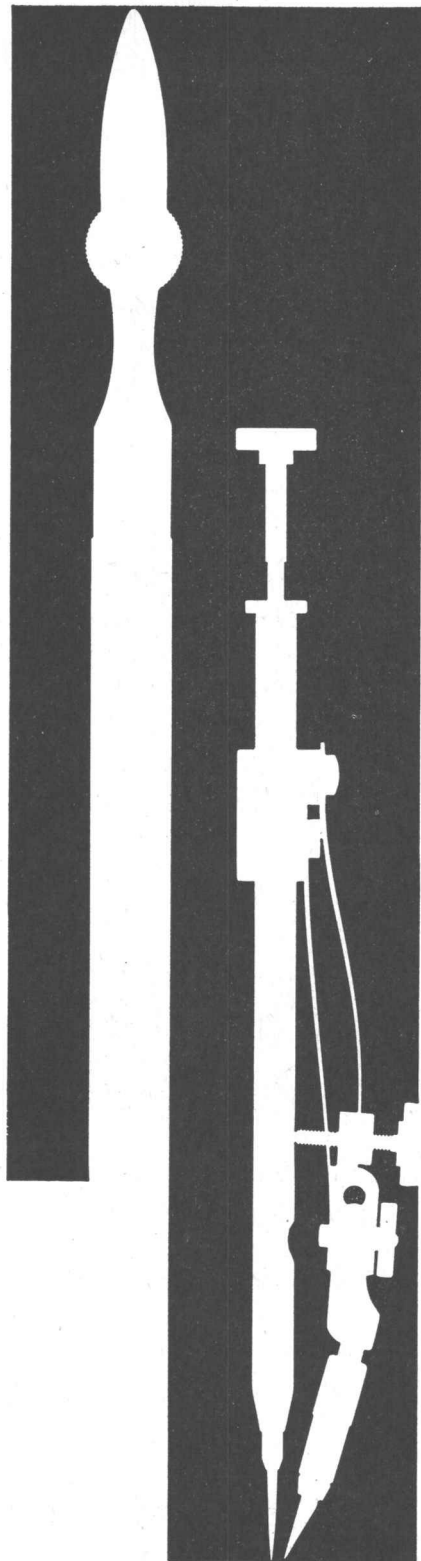
Im ganzen Haus schafft der lebendige Baustoff Holz eine gesunde Wohnatmosphäre. Daß es selbst gesund bleibt und nicht von holzerstörenden Pilzen und Insekten angegriffen wird, dafür sorgt die Imprägnierung mit den in aller Welt bewährten XYLAMON-Holzschutzmitteln

Beratung und Lieferung:

scheller AG zürich

Postfach Zürich 1 • Telephon (051) 32 68 60

XYLAMON
HÄLT HOLZ GESUND



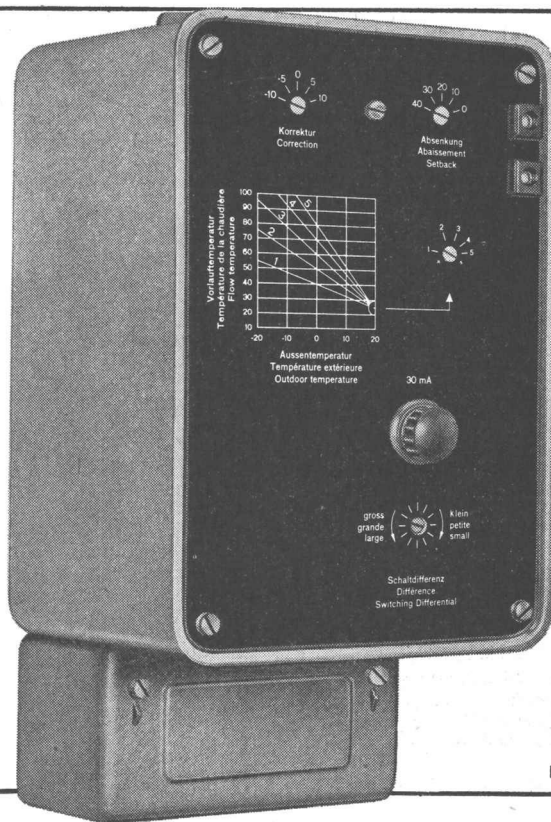
Kern Reisszeug-Neuheiten

Formschöne, praktische Metalletuis für die meisten hartverchromten Präzisionsreisszeuge.

Handreissfedern mit Hartmetallspitzen, praktisch abnützungsfrei auch auf Kunststoff-Folien.



Equitherm Junior



I 115

Vereinfachte Ausführung des bekannten Heizungsreglers «Equitherm»; vor allem für kleine und mittlere Anlagen.

Auch bei diesem Modell kann mit Hilfe des beliebten Equitherm-Diagramms die Anlage leicht dem gewünschten Heizplan angepasst werden.

Witterungsabhängiger Heizungsregler mit Transistorverstärker

Typ ERTO 1

Zweipunkt-Regler für Heizungsanlagen mit Ölf Feuerungsautomat

Typ ERTJ 1

Zweilauf-Regler für Heizungsanlagen mit langsamlaufendem Ventil (Laufzeit mindestens 8 Min.)

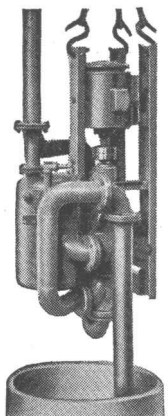


Fr. Sauter AG, Basel 16

Fabrik elektrischer Apparate
Tel. 061 / 32 44 55 Telex 62260

Technische Büros:

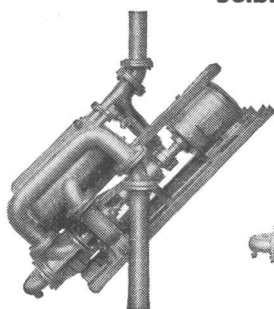
Zürich Tel. 051 / 24 16 98
Bern Tel. 031 / 3 31 55
St. Gallen Tel. 071 / 22 74 94
Genf Tel. 022 / 24 42 48
Lausanne Tel. 021 / 24 30 33



Selbstansaugende, ventillose

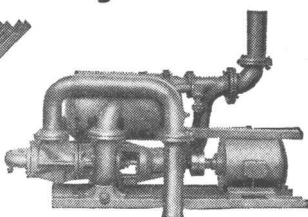
Bau-Pumpen

System Lauchnauer



Saughöhen bis 9 m

Dasselbe Modell für vertikale, schräge oder horizontale Aufstellung



Auch mietweise

Gegründet 1871

Maschinenfabrik a. d. Sihl AG. Zürich

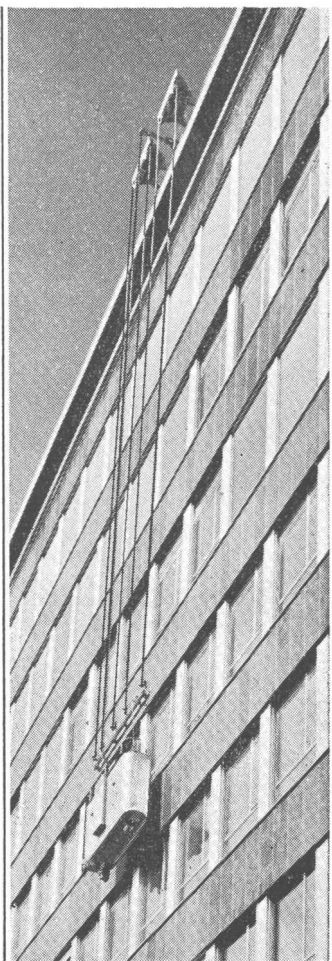
Telephon (051) 23 35 14

HABEGGER Fassaden-Unterhaltsanlagen

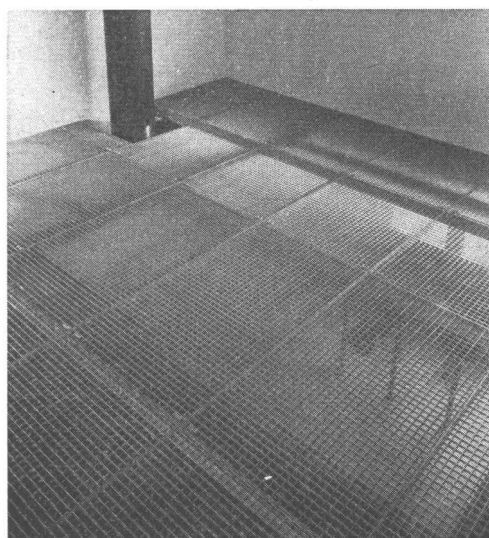
Ausführungen

- handbetrieben
- halbautomatisch
- vollautomatisch

Einfache Hebebühnen mit Habegger Seilzugapparaten. Durch eine technische Beratung bereits während dem Bauprojekt-Studium können Mehraufkosten für Spezialausführungen verhindert werden.



Telefon 033/2 18 37



Original-WEMA-Gitterroste

Alleinhersteller:



TEL. (051) 93 32 32

Maschinen- und Stahlbau

Kranbau

Stetigförderer

Fahrzeugbau

Allgem. Maschinenbau

Eisspeicheranlagen

Stahlhochbau

Brückenbau

Spezialbauten

Kranbahnen

Stahlwasserbau

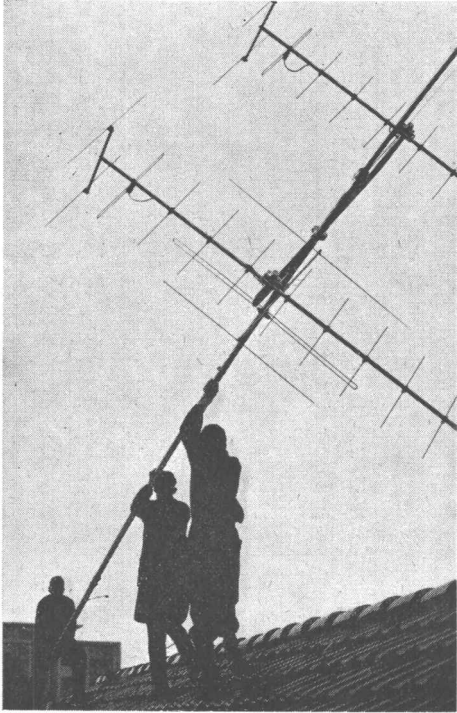
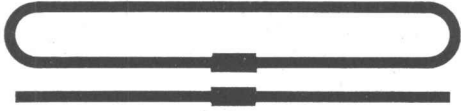


Hübscher + Co. Maschinen- u. Stahlbau, Schaffhausen

Ingenieurbüro Zürich 6, Landoltstrasse 3



SIEMENS



Siemens-Fernsehantennen kann man aufstellen und — vergessen.

Mit einer einzigen Siemens-Gemeinschafts-Antennenanlage kann heute selbst für umfangreiche Neu- oder Altsiedlungen der einwandfreie Empfang sämtlicher Wellenbereiche ermöglicht werden.

Unsere Spezialisten werden Ihnen gerne die zweckmässigste und preisgünstigste Form der Anlage - also nach Mass - berechnen.

**Siemens
Elektrizitätserzeugnisse AG.**

| | |
|------------------------------|---------------------|
| Zürich, Löwenstrasse 35 | Tel. (051) 25 36 00 |
| Bern, Neubrückstrasse 78 | Tel. (031) 2 98 97 |
| Lausanne, 1 chemin de Mornex | Tel. (021) 22 06 77 |
| Lugano, Via Trevano 2 | Tel. (091) 3 18 71 |
| Basel, Hochstrasse 86 | Tel. (061) 34 35 73 |

hydraulischer Kalk
ist wärmeisolierend,
ausgiebig
und leicht zu verarbeiten



HEIZ

Geheizt wird mit **CERTLI** Oelbrenner

Bau-Entfeuchtung

wie Neubau Schweiz.
Bankverein Zürich

Austrocknung

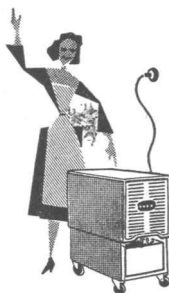
aller zu feuchten

Räume

wie Archive, Lager,
Souterrain-Räume
Keller etc.



Exsiccator



Oasis-Entfeuchter
für bewohnte Räume

H. Krüger, Ing. - St. Gallen

Berneckstrasse 44

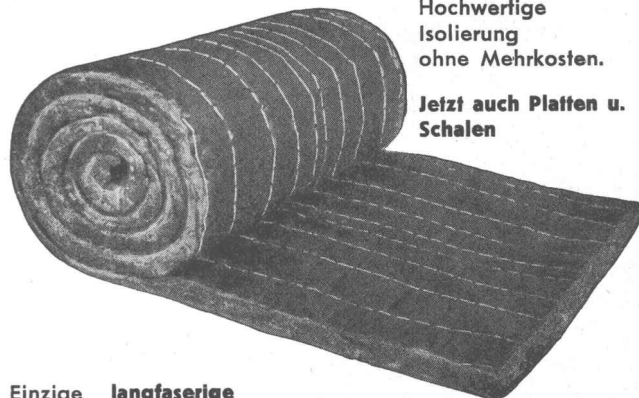
Telephon (071) 22 57 20

BASALTWOLLE

«BASALAN»

Hochwertige
Isolierung
ohne Mehrkosten.

Jetzt auch Platten u.
Schalen

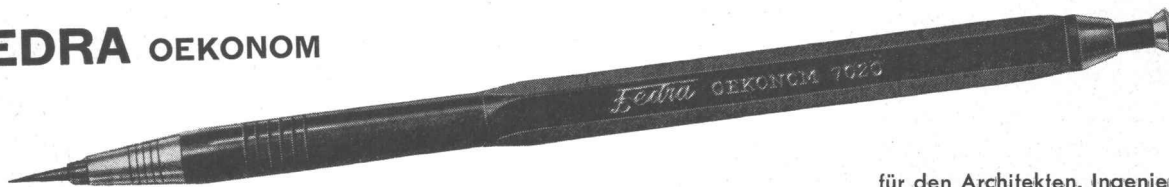


Einzig langfaserige
Steinwolle, beste Filz-
fähigkeit, unbrennbar,
dauerhaft, bruchfest.

Gegen Kälte, Wärme, Schall, für
Böden, Wände, Dächer. Trittschall-
dämmung. Lose u. in div. Matten.

OTTO F. GISS Tel. (061) 46 05 12 **MÜNCHENSTEIN**

FEDRA OEKONOM



Bezug durch: **FEDRA GmbH**, Postfach 175, Zürich 59
Tel. 45 92 80

für den Architekten, Ingenieur
und Zeichner entwickelt.
Fr. 3.50 pro Stück

VSL

**Spannbeton AG
Bern**

Monbijoustrasse 49 Tel. 031 45 17 11