

Objektyp: **Advertising**

Zeitschrift: **Schweizerische Bauzeitung**

Band (Jahr): **45/46 (1905)**

Heft 6

PDF erstellt am: **20.09.2024**

Nutzungsbedingungen

Die ETH-Bibliothek ist Anbieterin der digitalisierten Zeitschriften. Sie besitzt keine Urheberrechte an den Inhalten der Zeitschriften. Die Rechte liegen in der Regel bei den Herausgebern.

Die auf der Plattform e-periodica veröffentlichten Dokumente stehen für nicht-kommerzielle Zwecke in Lehre und Forschung sowie für die private Nutzung frei zur Verfügung. Einzelne Dateien oder Ausdrucke aus diesem Angebot können zusammen mit diesen Nutzungsbedingungen und den korrekten Herkunftsbezeichnungen weitergegeben werden.

Das Veröffentlichen von Bildern in Print- und Online-Publikationen ist nur mit vorheriger Genehmigung der Rechteinhaber erlaubt. Die systematische Speicherung von Teilen des elektronischen Angebots auf anderen Servern bedarf ebenfalls des schriftlichen Einverständnisses der Rechteinhaber.

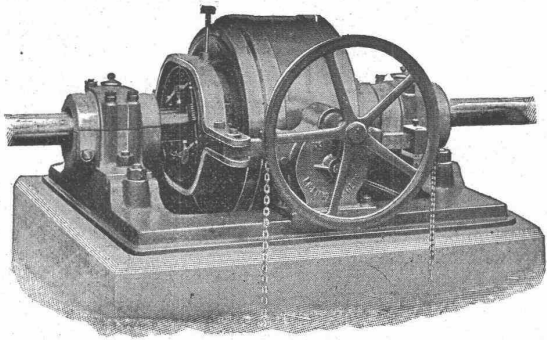
Haftungsausschluss

Alle Angaben erfolgen ohne Gewähr für Vollständigkeit oder Richtigkeit. Es wird keine Haftung übernommen für Schäden durch die Verwendung von Informationen aus diesem Online-Angebot oder durch das Fehlen von Informationen. Dies gilt auch für Inhalte Dritter, die über dieses Angebot zugänglich sind.

Ein Dienst der *ETH-Bibliothek*
ETH Zürich, Rämistrasse 101, 8092 Zürich, Schweiz, www.library.ethz.ch

<http://www.e-periodica.ch>

Gesellschaft der
L. von Roll'schen Eisenwerke
Eisenwerk Glus (Kt. Solothurn)



Benn's Patent Reibungskupplungen

Zum Ein- und Ausrücken von ganzen Wellensträngen oder einzelnen Maschinen während des Betriebes. Vollständig geschlossene Ausführungsform; für höchste Tourenzahlen verwendbar; selbsttätige Schmierung der inneren Teile.

Lager mit Ringschmierung:

Sellerslager mit herausnehmbarer unterer Laufschaale, Patent, als Stehlager, Hängelager, Wand- und Säulen-Konsollager.

Feste Stehlager mit herausnehmbaren Weissmetall- oder Bronzeschalen für Massivwellen und Hohlwellen.

Komplette Transmissionsanlagen für alle Industriezweige.



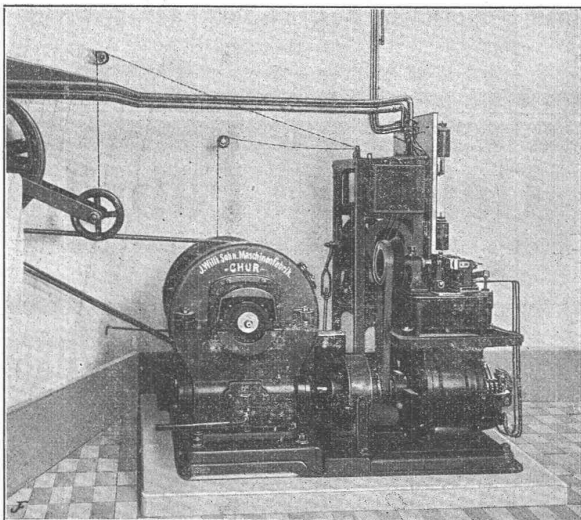
Heinrich Brändli, Horgen
Asphaltgeschäft

übernimmt:

Asphalt-Arbeiten, Asphalt-Isolierungen, zweckentsprechend für Hoch- und Tiefbauten in nur bewährter fachgerechter Ausführung und gewissenhafter Bedienung mit Garantie. Referenzen zu Diensten.

Telegr.: Heinrich Brändli, Horgen. Telephon.

J. Willi, Sohn, Maschinenfabrik, Chur.



Personen- und Warenaufzüge

für elektrischen und hydraulischen Betrieb.

Prima Referenzen über zahlreich ausgeführte Anlagen.

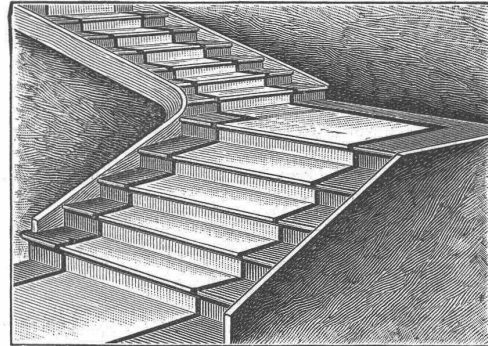
Schweiz. Xylolith-(Steinholz)-Fabrik Wildegg

Dr. P. Karrer, vorm. Rilliet & Karrer.

Patent Nr. 9080

Treppenstufen aus Xylolith

für Belag von



Eisernen Treppen; Hölzernen und Betontreppen; Wendeltreppen; abgelaufene Sandsteintreppen.

Grosse Standsicherheit, feuersicher, grösste Solidität.

Unifarben oder mit gefärbtem Treppenläufer.

Einzig in der Schweiz bis jetzt ca. 200 000 m² Böden und ca. 10 000 Treppenstufen gelegt.

Neeser & Cie., Zürich V

Wiesenstrasse 11

Mechanische Werkstätte

empfiehlt sich den HH. Architekten und Bauunternehmern für folgende Spezialitäten:

Abteilung I

Brücken
Eisenkonstruktionen
Dächer
Wellblechbauten
Warenhäuser — Eiserner Rolladen
Veranden und Balkone
Gewächshäuser, Wintergärten
Treppen, Säulen, eiserner Fenster

Abteilung II

Kranen
Fördermaschinen
Transmissionen

Abteilung III

Einrichtungen für
Pneumatische Foundationen
Caissons, Material-Schleusen
Personen-Schleusen etc.

Reparaturen aller Art.

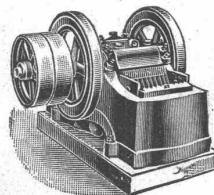
Statische und Kostenberechnungen.

Mannheimer Eisengiesserei u. Maschinenbau A.-G.

Gegründet 1863 MANNHEIM Gold. Medaille Paris 1900

liefert als Spezialität in anerkannt vorzüglicher Ausführung:

Zerkleinerungsmaschinen



Steinbrecher — Walzwerke

Kugelmöhlen

Kollergänge — Desintegratoren

Schotteranlagen

Kieszerkleinerungsanlagen

Siebtrommeln u. Schüttelsiebe

Neu! Steinbrecher kombiniert mit Schüttelsieb Neu! Gesetzl. geschützt. ohne besonderen Antrieb. Viel bewährt.

1a Referenzen im In- und Ausland.

Rudolf Mosse, Zürich, alleinige Inseraten-Annahme für die Schweizer. Bauzeitung.

**Gesellschaft der
Ludwig von Roll'schen Eisenwerke**

Filiale: **Giesserei Bern** liefert:



Giesserei Bern N° 11.
Fahrbarer electr. Drehkranh

Hebezeuge jeder Art als **Laufkräne**, und feste oder fahrbare **Drehkräne** für Hand- und speziell **elektrischen** Betrieb; **Aufzüge** für hydraulischen, **elektrischen** und Transmissionsbetrieb.

Eisenbahnmaterial als **Drehscheiben** und **Schiebebühnen** für Wagen und Lokomotiven; Hand-, **Dampf-** und **elektrischer** Betrieb. **Weichen** für **Haupt-** u. Nebenbahnen, für **Vignol-** u. **Rillen-**Schienen. **Barrieren** mit und ohne Verriegelung und Vorläuten.

Zahnstangenoberbau; komplette Seilbahnen für Güter- und Personentransport. (Eigene **patentirte** Systeme. Seit 1898 25 **Touristen-Seilbahnen** geliefert.

Schleusenanlagen, Schützenwehre, Walzenwehre für Hand- und elektrischen Antrieb. Hydraulische, automatische **Zementsteinpressen**.

Angaben über zahlreiche Ausführungen, Referenzen, Projekte und Kostenvoranschläge stehen zu Diensten.

Marmor-Mosaikplatten

Einfache und Mosaik-Cementplatten

empfehlen

Vogt & Cie. (vormals Urs Vogt) **Lucern**

Generalvertreter

der **Marmor-Mosaikplatten-Fabrik Hochdorf.**

Geweihhaus Dietzel

* München, Bayerstr. 1. *

Grösstes Spezialgeschäft

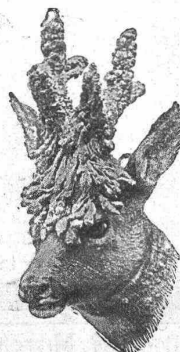
für **effektivste Dekoration** mit

Geweihen

Hirschköpfen, Lüsterweibchen.

Eigene Bildhauerei.

Anfertigung auch nach **ingesandten Skizzen** und **Entwürfen.**

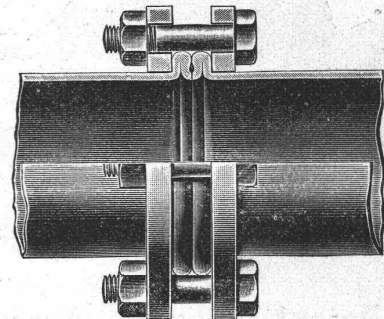


Deutsch-Oesterreichische
Mannesmannröhren-Werke

Düsseldorf

liefern:

Düsseldorf 1902:
Goldene Staats-Medaille.



Düsseldorf 1902:
Goldene Ausstellungs-Medaille.

Rohrleitungen für Hochdruck

aus **nahtlosem Mannesmann Stahlrohr**
mit **patent. Doppelbördel-Flansch-Verbindung**

und anderen Verbindungsarten.

Grosse Längen. — **Höchste Betriebssicherheit.**

Vertreter: Alf. Diener & Cie., Zürich.

Alleinvertretung für die Schweiz:

Churer Lack- und Farbenfabrik in Basel und in Chur



Hyperolin



Beste wetterfeste Anstrich- u. Fassaden-Farbe.

Man verlange

Prospekte und Musterkarten in **60 verschiedenen Farbentönen.**

Geiger'sche Fabrik

für **Strassen- u. Hausentwässerungs-Artikel**, G. m. b. H.

KARLSRUHE i. B. 11

NEUHEIT:

Nachstellbarer Rollenkeilverschluss
an **Kanalschiebern.**

Bedeutende Vorzüge gegenüber **parallelen Keilflächen:**

Vorzügliche **Abdichtung** der **Schieber.**

Leichtes **Losziehen** der **Schieberdeckel.**

Einfache, **unverwüstliche** **Konstruktion**

der **Keilverschlüsse.**

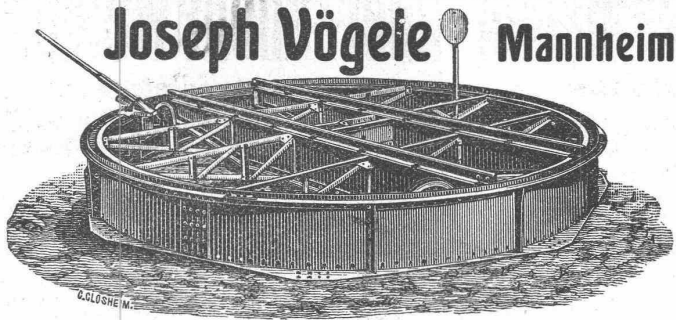
Einfachste, **bequemste** **Einstellung.**

Lieferung ohne Preisaufschlag. Prospekt auf Wunsch gratis.

Technikum Potsdam.

Fachprüfung. Stellenvermittlung. Prospekte und Lehrpläne frei.

Briefliche und persönliche Spezialkurse in Baustatik, Hochbau, Tiefbau, Maschinenbau u. Elektrotechnik. 12. Semester.



Joseph Vögele Mannheim

liefert seit 1842:
 Weichen jeder Bauart und Spurweite für Haupt- und Nebenbahnen;
 Federungenweichen, Patent-Bochumer Verein.
 Herzstücke; Kreuzungen;
 Drehscheiben und Schiebebühnen für Lokomotiven und Wagen, mit Hand-, Dampf- und elektr. Antrieb.
 Rangierwinden, Spills, elektr. angetrieben,
 Stellwerke, Schlagbäume.

Vertreter für die Schweiz:

W. Wolf, Ing., Zürich.

Junger angehender

Architekt,

mit einem Jahr Praxis, spricht französisch u. ital., **sucht** per sofort **Stelle**. Zeichn. u. Zeugn. stehen zu Diensten. Gehaltsanspr. bescheiden.
 Offerten unter Chiffre Z. J. 7409 an die Annoncen-Expedition

Rudolf Mosse, Zürich.

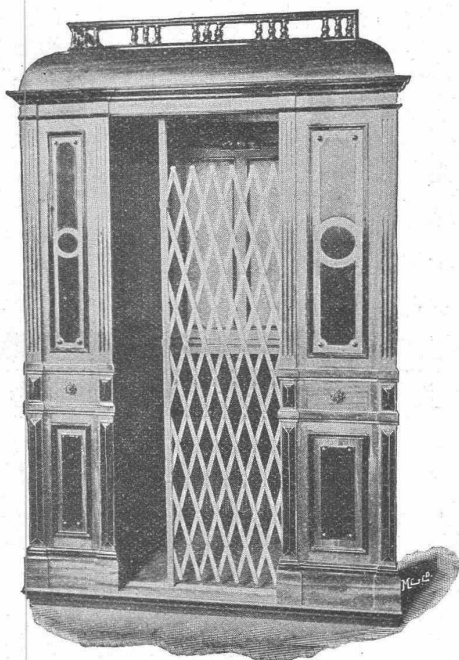
Junger, akademisch gebildeter

Bauzeichner

sucht Stellung, am liebsten in kleinerem Architekturbureau oder in einem Baugeschäft, wo ihm Gelegenheit geboten ist, selbständig zu arbeiten. Offerten unt. Chiffre Z. X. 7423 an **Rudolf Mosse, Zürich.**

Aufzügefabrik Alfred Schindler, Luzern

Spezialfabrik für elektrische und hydraulische Aufzüge.



Prima Referenzen.

Ueber 500 Anlagen im Betrieb.

Druckknopf-Sellsteuerung, sicherst wirkende Fangvorrichtung, geräuschloser Gang, automatische Schachtsicherungen.

Wasser-Reinigungs-Anlagen

- Dampfmaschinen
- Filterpressen
- Armaturen
- Pumpen

A. L. G. Dehne, Maschinen-Fabrik, Halle a. S.

Alleinvertreter für die Schweiz:

J. Terrisse, 21 Rue Toepffer à Genève.



Spezial-Fabrik von
Messgerätschaften,
good. Instrumenten,
 Zeichentischen, Lichtpausapparaten etc
 sämtliche Zeichen- u. Bureauartikel.
C. Weiland, Liebenwerda 18.
 Technisches Versandgeschäft.

Reich illustrierter Katalog kostenfrei!

KIRCHNER & Co.

Leipzig-Sellerhausen.

Grösste Spezialfabrik von

Sägewerkmaschinen

und

Holzbearbeitungsmaschinen

Ueber 110 000 Maschinen geliefert.
 62 höchste Auszeichnungen.

Weltausstellung Paris 1900:
 Höchste Auszeichnung „Grand Prix“.

Filiale: **ZÜRICH, Bahnhofstr. 89,**
 — TELEPHON 3866. —



Kautschuk-

Garten-Schläuche,

Schlauchschlösser, Wendrohre, Rasensprenger.
 Schlauchwagen etc. in anerkannt bester Qualität

Gummiwarenfabrik

H. Speckers Wwe., Zürich

Kuttelgasse 19, Bahnhofstrasse.

Gysel & Odinga, Asphaltfabrik Käpfnach

vormals Brändli & Cie., Horgen.

Spezial-Geschäft

für Isolierungen gegen Feuchtigkeit und Grundwasser.

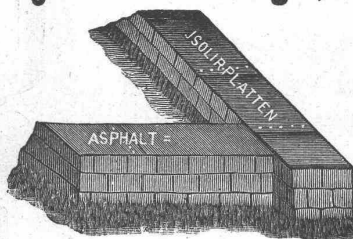
Asphaltbeläge, Asphalt- und Holzzementbedachungen.

✳ **Parketts in Asphalt.** ✳

Goldene Medaille Zürich 1894.

TELEPHON.

Telegramme: Asphalt Horgen.



..... UEBERBUND.

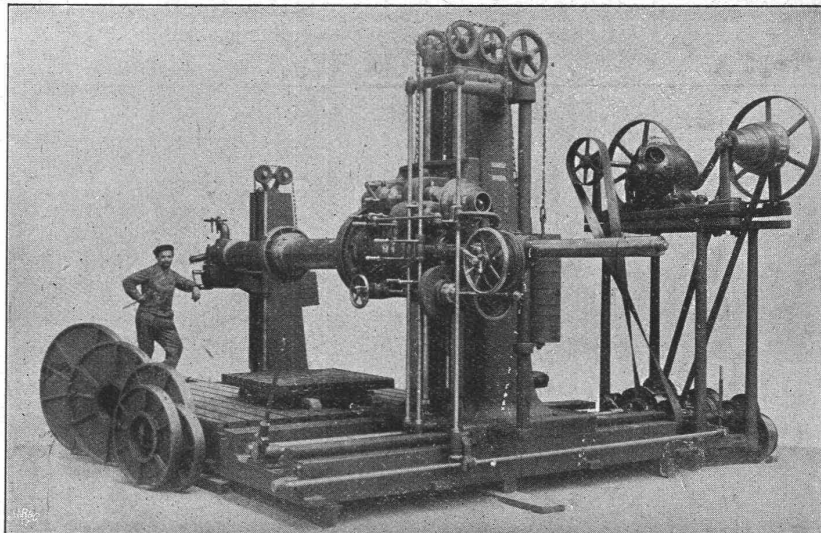
ABDECKUNG von FUNDAMENTEN.

Deutsche Niles-Werke Berlin-Oberschöneweide.

Eisen- und Metallgiesserei. **Spezialität:** Maschinen- u. Apparatenbau.
Mittlere und schwere Werkzeugmaschinen amerikanischer und deutscher Bauart,
 nur in Präzisionsausführung.

Generalvertretung für die Schweiz: Ingenieur Rud. Falkner in Liestal b. Basel.

Leitspindel-Drehbänke
 Karussell-Drehbänke
 Säulen-Bohrmaschinen
 Radial-Bohrmaschinen
 Mehrspindel-Bohrmaschinen
 Hobelmaschinen
 do. für Schienen
 do. für Bleche
 Stossmaschinen
 Shapingmaschinen
 Horiz. Bohr- u. Fräsmaschinen
 Horizontale Bohrwerke
 Zylinder-Bohrmasch.
 Fräsmaschinen m. horiz. u. vertik. Spindeln
 Blech-Biege- u. Richtmaschinen



Horizontal-Bohr- und Fräsmaschine mit elektrischem Antrieb.

Räder-Drehbänke
 Achsen-Drehbänke
 Räder-Ausbohrmaschin.
 Schienen-Bohrmaschin.
 Kurbelzapfen - Ausbohrmaschinen
 Pleuelstangen-Ausbohrmaschinen
 Hydraul. Pressen zum Aufziehen der Räder
 Bandagen-Drehbänke
 Aufwurfhämmer
 Riemenscheiben - Bohrmaschinen
 Wellen-Drehbänke
 Geschoss-Drehbänke
 Spezialmaschinen für Eisenbahn-Werkstätten
 etc. etc. etc.

Oehler & Co., Aarau

Maschinenfabrik, Eisen- und Stahlgiessereien

Spezialitäten:

Transmissionen

mit gewöhnlichen und Ringschmierlagern.

Baggermaschinen

für Nass- und Trocken-Baggerung, Baggerlöffel.

Stahlgeleise

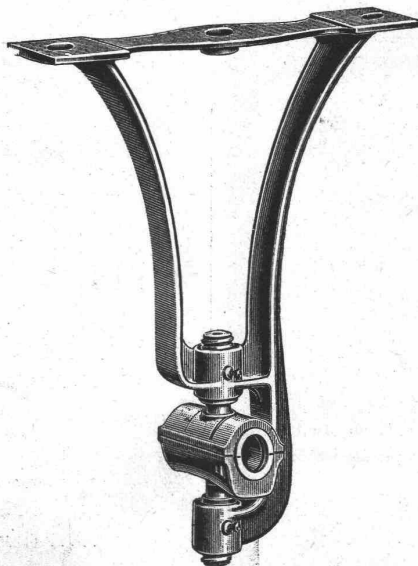
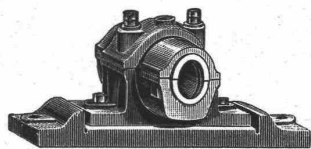
und

Wagen

für Bauunternehmer und industr. Etablissements.

Grauguss

etc.



Spezialitäten:

Mechanische Aufzüge, Transportschnecken, Elevatoren

für die verschiedensten Zwecke.

Betonmischmaschinen

patentiert,

Bremsberganlagen, Luftseilbahnen

verschiedener Systeme.

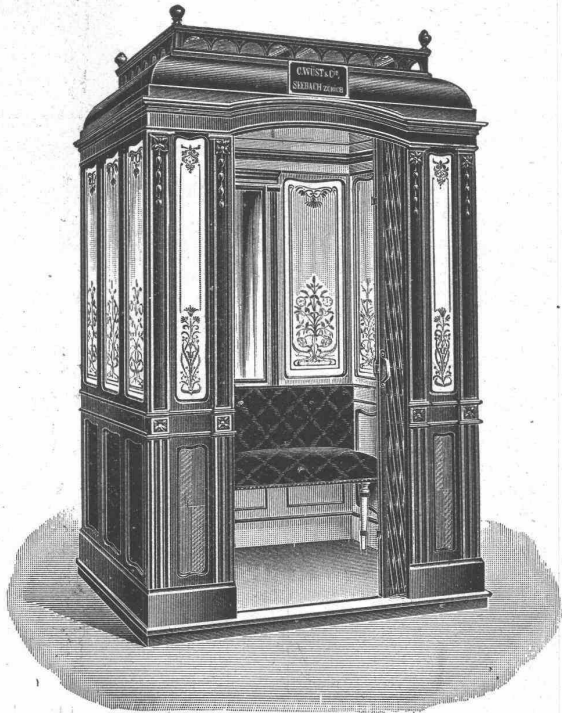
Perronwagen.

Eiserne Karren.

Haberlandguss

etc.

Elektrische Aufzüge (Lifts)



mit automatisch-elektrischer Druckknopfsteuerung
liefern als **Spezialität** in modernster und bester Ausführung

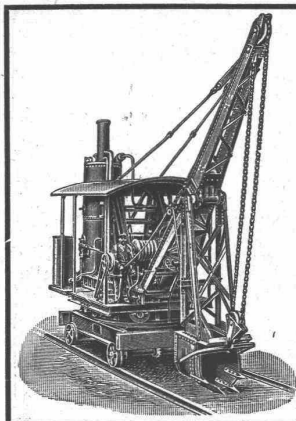
C. Wüst & Cie., Seebach-Zürich.

Vorzüge unseres Systems:

Absolut zuverlässige einfache Steuerung.
Sehr geringer Stromverbrauch, daher billigster Betrieb.

Prima Referenzen.

Projekte und Lieferungsanfragen prompt und kostenlos.



Universal-Löffelbagger

zum Abgraben von Erdmassen und Verladen derselben in Wagen, auch als **Kran** zum Heben von Lasten und als **Greifbagger** verwendbar.

Spezial-Löffelbagger

für verschiedene Zwecke von Erdbewegungen bauen als Spezialität

Menck & Hambrock,
Altona-Hamburg 32.

Planolin Nivelliermasse

zum Auebnen von Beton-, Stein- und Holzböden;

Planolin-Estrich, die beste, billigste, einzige rasch trocknende

Linoleum-Unterlage.

Planolin wird nur mit Wasser angerührt, trocknet und erhärtet sofort, sodass das Linoleum schon nach 24 Stunden gelegt werden kann. Arbeiten in Planolin kann jeder geübte Gipser, Maurer oder Zementer ausführen. — Direkter Versand nach allen Ländern durch die alleinigen Fabrikanten:

Ch. H. Pfister & Co., Basel.
Fabrik bautechnischer Spezialitäten.

HANF-DRAHT-SEILE

für Aufzüge, Kranen, Transmissionen etc.

Bindseile — Schlingen Gerüst-Stricke

Mauerschnüre, Senkelschnüre

Drahtbürsten

Bast-Tragbänder

Wagenfett — Sellschlere empfiehlt bestens

D. Denzler, mech. Seilerei, Zürich.

Akt-Photographien



vom leb. Modell. Herrliche, scharfe Aufnahmen. Stehende, sitzende, liegende Figur. in ruhiger und bewegter Stellung.

Die prächtigsten Künstlerstudien.

Ersatz für lebend. Modell.

Probeauswahl von 42 Miniat.-Photos und 1 Cabinet für Mk. 1.30 (Briefmarken) franko in Brief; 11 Cabinets, 42 Miniat. u. illustr. Prospekt für 6 Mk. franko in versiegeltem Brief.

Oswald Schladitz, Berlin W 57,
Bülowstrasse 51 S. Z.



Patent-Bureau

J. Aumund Ing. u. Arch. Zürich

A. Jucker, Nachf. v. Jucker-Wegmann,
Papierhandlung z. Hecht.
Schiffände 22, Zürich.

Grosses Lager von
Pauspapieren, Pauselinen,
und **Zeichnenpapier,**
Rollen und Bogen,
in nur vorzüglichen Qualitäten.
Holzsementpapier, Dachpappen,
Bodenbelag- u. **Teppich-Unterlag-Papiere.**



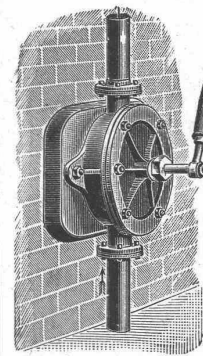
Dipl. Techniker,

30 J. a., seit mehreren Jahren praktisch tätig, tüchtig und erfahren im allgem. Maschinenbau, repräsentabel u. sprachkundig, sucht gestützt auf gute Zeugnisse und Referenzen **Stellung.** Bewerber würde sich event. mit Kapital an solidem Geschäft beteiligen.

Gefl. Offerten unter Z. E. 7205 an **Rudolf Mosse, Zürich.**

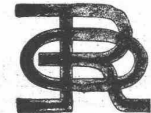
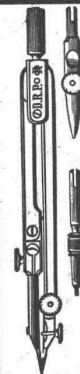
Flügel-Pumpen

zum Heben von Wasser, Petroleum, Lauge etc.



Pumpen und Armaturen jeder Art.

Bopp & Reuther, Mannheim.



Fabrik-Zeichen gesetzlich geschützt.

Präzisions- und Schul-Reisszeuge.

E. O. Richter & Co., Chemnitz i. Sachsen.

Favre & Cie. ZÜRICH

Alleinverkauf

der

Marseille- und Salernes-Tonplatten



Spiral-Aufsätze

für Kamine u. Ventilationen unentbehrlich. Erhöht die Zugluft ganz wesentlich infolge seiner Beschaffenheit.

J. P. Brunner, Oberuzwil (St. Gallen)
Heizung, Ventilationsgeschäft und Trocknungsanlagen.

Gesucht:

In die Redaktion einer technischen Zeitschrift, ein junger, sprachgewandter

Bau-Ingenieur,

Absolvent des eidg. Polytechnikums. Anfangsgehalt 5000 Fr. Offerten unter Beilage eines kurzen Curriculum vitae nimmt entgegen unter Z T 7094 die Annoncen-Expedition
Rudolf Mosse, Zürich.

Gesucht

auf 1. Oktober **Maschinentechniker** für Reisestelle. Kenntnisse der Werkzeugmaschinenbranche erwünscht. Schweizer, deutsch und französisch sprechend, sind gebeten, ihre Offerten mit Gehaltsanspruch unter Chiffre Z. Q. 7166 einzusenden an **Rudolf Mosse, Zürich.**

Wir **suchen** einen

Elektrotechniker

welcher in Projektbearbeitung u. Ausführung elektrischer Anlagen Erfahrung besitzt, sowie einen gewandten

Maschinenzeichner,

der namentlich im Zeichnen von Projektplänen und Maschinendispositionen gearbeitet hat und gute Rundschrift schreibt.

Bewerbungen mit Zeugnis-Abschrift und Photographie, sowie Angabe der bisherigen Tätigkeit, Gehaltsansprüche, Militärverhältnisse und Eintrittszeit zu richten an die

Aktiengesellschaft

Brown, Boveri & Cie.,
Baden.

Architekt.

Suche per sofort tüchtigen, flotten **Bauzeichner**, guter Konstrukteur. Offerten mit Angabe über bisherige Stellen und Gehaltsansprüche unter Chiffre Z. G. 7282 an die Annoncenexpedition
Rudolf Mosse, Zürich.

Gesucht

ein patentierter

Geometer

mit erfolgreicher Praxis im Vermessungsfache auf ein städt. Katasterbureau. Gewandtheit in der Anfertigung sauberer Handr. u. Originalpl. Dauernde Stelle. Eintritt in 1-2 Monaten. Der Anmeldung ist eine kurze Lebensbeschr. und ein vollst. Zeugnismaterial nebst Handrissen u. Zeichnungen beizulegen.

Offerten unter Za G 1425 an die Annoncen-Expedition

Rudolf Mosse, St. Gallen.

ZEUGNIS-ABSCHRIFTEN
(1 Zeugnis 25mal Mk. 1.50) fertigt auf der Schreibmaschine: CRASSELT, Charlottenburg, Cauerstrasse 8.

Patent-Bureau
Carl Müller u. Auskunft
Zürich II. gratis

Architekt

oder technisch gebildeter **Kaufmann findet Lebensstellung** durch Uebernahme der Generalvertretung für eigene Rechnung eines bei Behörden und Privat-Baumeistern gut eingeführten Patentes (Hochbau). Erforderliches Kapital 25—30 Mille. Offerten unter M. 200 Postamt Berlin SW. 48.

Bautechniker,

mit guten Zeugnissen aus Praxis u. Schule, **sucht selbständige Stellung.** Offerten unter B. G. 23 an **Rudolf Mosse in Bern.**

Bauführer,

mit allen Bauarbeiten vertraut und auch in der Ausführung von Eisenbetonbauten bewandert, sowohl hinsichtlich der statischen und kommerziellen Berechnungen als auch des Entwerfens der Pläne, **sucht passende Stelle.** Ia. Referenzen zur Verfügung. Offerten gefl. sub. Chiffre E. 377 an

Rudolf Mosse, Bern.

Tiefbau-Ingenieur,

tüchtig in Statik und stat. Untersuchungen, mit mehrjähriger Bau- und Bureauapraxis, sucht Stelle auf Tiefbau- oder Eisenkonstr.-Bureau.

Offerten unter Z. N. 7113 an **Rudolf Mosse, Zürich.**

Absolv. Tiefbautechniker,

Ia Zeugn., guter Zeichner, 1 1/2 Jahr prakt. Lehrzeit, **sucht** per Ende August **Stelle** bei bescheid. Lohn.

Offerten sub Z. F. 7044 an **Rudolf Mosse, Zürich.**

Tiefbautechniker,

27 Jahre alt, im Wasser- und Bahnbau bewandert, **sucht Stelle.** Offerten unter Chiffre Z R 7092 an **Rudolf Mosse, Zürich.**

Tüchtiger

Bautechniker,

durchaus selbständiger, praktisch erfahrener Bauführer und gewandter Bauzeichner **sucht dauernde Stellung.**

Offerten unter Chiffre Z Y 7049 an **Rudolf Mosse, Zürich.**

Bautechniker,

in ungekündigter Stellung, deutsch, französisch und etwas italienisch sprechend, theoretisch und praktisch gebildet, **sucht** auf 15. September nächsthin anderes bleibendes **Engagement.** Zeugnisse stehen gerne zu Diensten. Offerten unter Z. B. 7052 an **Rudolf Mosse, Zürich.**

Junger tüchtiger

Zeichner,

der auch in Feldarbeit etwas erfahren ist, **sucht Stellung** auf einem Ingenieur- oder Geometerbureau. Gefl. Offerten unter Chiffre Z. Y. 7199 an **Rudolf Mosse, Zürich.**

scharfe Gliches
F. Bachmann ZÜRICH
Löwenstr. 43

Ingenieur

mit umfassenden theoretischen Kenntnissen und praktischen Erfahrungen in Verbrennungs-, Motoren-, Sauggasanlagen-, Werkzeugmaschinen- u. allg. Maschinenbau **sucht Stelle** für Bureau oder Betrieb.

Offerten unter Z. H. 6983 an **Rudolf Mosse, Zürich.**

Junger dipl.

Ingenieur

des Eidg. Polytechnikums, 3jährige Praxis im Eisenbahnbau als Bauführer und Bauleiter, **sucht Stelle** im Baufach mit event. Beteiligung. Offerten sub. Z. V. 7196 an **Rudolf Mosse, Zürich.**

Junger Ingenieur,

Diplomand. des eidg. Poly., **sucht** für die Ferien **Stelle** auf einem Ing.-Bureau oder im Felde. Dauer ca. 3 Monate. Eintritt sofort oder nach Belieben.

Offerten beliebe man zu richten unter Chiffre Z. H. 7283 an **Rudolf Mosse, Zürich.**

Volontär.

Stud. arch. **sucht** über die Sommerferien **Beschäftigung** bei einem Architekten, eventuell auch für ein Jahr.

Gefl. Offerten unter Chiffre Z. R. 7292 an die Annoncenexpedition
Rudolf Mosse, Zürich.

Junger

Bautechniker

mit 5 Sem. Techn. Winterthur **sucht** per 1. Sept. **Stelle** in ein Architektur- oder Baubureau in der Schweiz (französische Schweiz bevorzugt).

Offerten unter Chiffre Z. U. 7295 an **Rudolf Mosse, Zürich.**

Absolvent

des 3. Jahreskurses der Ingenieur-Schule des eidg. Polytechnikums **sucht** während den **Ferien**, also bis ca. den 20. Okt. d. J. **passende Beschäftigung.** Kenntnis der deutsch., französischen u. italienischen Sprache.

Allfällige Offerten wolle man gütigst einreichen unter Chiffre Z. B. 7326 an die Annoncenexpedition
Rudolf Mosse, Zürich.

Perfekte

Maschinenschreiberin,

Underwood, Remington und Smith Premier, drei Sprachen, Buchhaltung, **sucht Stelle.** Offerte an Postfach 6238, Baden.

Zu verkaufen: 1 Dynamo- Maschine,

115 Volt, 122 Ampère, 1010 Touren per Minute, System A. G. Berlin, fast neu, nur 2 Monate im Betriebe, zur Hälfte des Kostens.

Stückerei Kronbühl Kt. St. Gallen.

Associé.

Junger, tüchtiger Architekt, flotter Zeichner, mit verfügbarem Kapital u. bestgelegenen Grundbesitz **sucht** als Teilhaber in ein gutes Architekturbureau einzutreten oder sich mit seriösem Kollegen in gleicher Lage zu associieren.

Gefl. Offerten unter Zusicherung strengster Diskretion unter Chiffre Z. G. 7357 an die Annoncen-Expedition
Rudolf Mosse, Zürich.

Für Heliographie- und Negrographiearbeiten

in tadelloser Ausführung u. billigsten Preisen empfehlen sich höf.

A. Baumann & Cie.,
Vogelsangweg 3, Zürich IV.

Wegen Nichtgebrauch billig
2 Nivellierinstrumente,
1 Kreuzscheibe,
div. **Nivellier- u. Messlatten.**
Zu erfragen bei

L. Thomann, Ing.
Rämistrasse 27, Zürich.

Wir **suchen** per **sofort**, für mindestens 1 Monat, eine

Lokomobile

von 100 PS zu leihen. Offerten erbittet unverzüglich

Papierfabrik Albruck
b. Waldshut (Baden).

Zu verkaufen:

1 Gasmotor „Benz“ 6 HP.
1 Kraftgasanlage 6 HP.

äußerst billig.

Hans Tanner, Maschinfabrik,
Wollishofen, Albisstrasse 2.

Zu verkaufen:

Grössere Fabrik in Italien,
günstig geleg., Gesamtläche 8600 m², leicht erweiterungsfähig, Dampfmaschine und Kesselanlage für 150 P.S., 150 m Transmissionen und einige Werkzeugmaschinen, Magazine mit Kellerräumen, zweistöckiges Haus für Bureau und Wohnung. Alles in bestem Zustande.

Anfragen um weitere Auskünfte sub Chiffre Z. O. 7014 an
Rudolf Mosse, Zürich.



OFENFABRIK-SURSEE
IN SURSEE
GRÖSSTE OFENFABRIK DER SCHWEIZ
Illust. Prospekte gratis.

Carbolineum

garantiert
satzfreie Ware
J. A. Braun, Stuttgart O. 7.