

Objektyp: **Advertising**

Zeitschrift: **Schweizerische Bauzeitung**

Band (Jahr): **45/46 (1905)**

Heft 25

PDF erstellt am: **22.09.2024**

### **Nutzungsbedingungen**

Die ETH-Bibliothek ist Anbieterin der digitalisierten Zeitschriften. Sie besitzt keine Urheberrechte an den Inhalten der Zeitschriften. Die Rechte liegen in der Regel bei den Herausgebern. Die auf der Plattform e-periodica veröffentlichten Dokumente stehen für nicht-kommerzielle Zwecke in Lehre und Forschung sowie für die private Nutzung frei zur Verfügung. Einzelne Dateien oder Ausdrucke aus diesem Angebot können zusammen mit diesen Nutzungsbedingungen und den korrekten Herkunftsbezeichnungen weitergegeben werden. Das Veröffentlichen von Bildern in Print- und Online-Publikationen ist nur mit vorheriger Genehmigung der Rechteinhaber erlaubt. Die systematische Speicherung von Teilen des elektronischen Angebots auf anderen Servern bedarf ebenfalls des schriftlichen Einverständnisses der Rechteinhaber.

### **Haftungsausschluss**

Alle Angaben erfolgen ohne Gewähr für Vollständigkeit oder Richtigkeit. Es wird keine Haftung übernommen für Schäden durch die Verwendung von Informationen aus diesem Online-Angebot oder durch das Fehlen von Informationen. Dies gilt auch für Inhalte Dritter, die über dieses Angebot zugänglich sind.

# Schweizerische Bauzeitung

Wochenschrift

für Bau-, Verkehrs- und Maschinentechnik

Herausgegeben

von

A. WALDNER

Dianastrasse Nr. 5, ZÜRICH II

Verlag des Herausgebers. — Kommissionsverlag: Ed. Raschers Erben, Meyer & Zellers Nachfolger in Zürich.

Organ

Abonnementspreis:

Ausland. 25 Fr. für ein Jahr  
Inland. 20 " " "

Für Vereinsmitglieder:

Ausland. 18 Fr. für ein Jahr  
Inland. 16 " " "  
sofern beim Herausgeber  
abonnirt wird.

Abonnements

nehmen entgegen: Herausgeber, Kommissionsverleger und alle Buchhandlungen und Postämter.

des Schweizer. Ingenieur- und Architekten-Vereins und der Gesellschaft ehemaliger Studierender des eidg. Polytechnikums in Zürich.

Insertionspreis:

Für die 4-gespaltene Pettizeile  
oder deren Raum 30 Cts.  
Haupttitelseite: 50 Cts.

Inserate

nimmt allein entgegen:

Die Annoncen-Expedition  
RUDOLF MOSSE,  
Zürich,

Basel, Bern, St. Gallen,  
Berlin, Breslau, Dresden,  
Frankfurt a. M., Hamburg,  
Köln, Leipzig, Magdeburg,  
München, Stuttgart, Wien.

Bd XLV.

ZÜRICH, den 24. Juni 1905.

N<sup>o</sup> 25.

## Kanalisation Interlaken. Bauausschreibung.

Der Einwohnergemeinderat von Interlaken, namens der Gemeinde Interlaken, eröffnet hiermit Konkurrenz über die Erstellung des ersten Bauloses der Neukanalisation (Hauptsammelkanal von der Ausmündung unterhalb der Herreney bis zur Jungfraustrasse).

Die Pläne und speziellen Bauvorschriften liegen vom 15. Juni 1905 an im Bureau des Bauinspektors auf, woselbst auch die Eingabeformulare für Uebernahmsofferten bezogen werden können.

Eingaben sind schriftlich und verschlossen, mit der Aufschrift «Kanalisation Interlaken» zu versehen und spätestens bis zum 10. Juli 1905 dem Bauinspektor E. Nüesch in Interlaken einzureichen.

Interlaken, den 14. Juni 1905.

Namens des Einwohnergemeinderates,  
Der Bauinspektor: E. Nüesch.

## Die Käseereigenossenschaft Gauen Gommiswald (Kt. St. Gallen)

hat Bauten im Betrage von zirka Fr. 20 000 auszuführen als: **Schweinstallneubau** und Reparaturen am Käseereigebäude. Plan und Bauvorschriften können beim **Vorstande Bernet zum treuen Bund** eingesehen werden. Eingaben sind ebenda bis 2. Juli nächsthin zu machen.

## Tiefbauamt der Stadt Zürich.

Die Stadt Zürich bedarf zu dem **Umbau einer Strecke des Industriegeleises:**

62 Tonnen 130 mm hohe **Eisenbahnschienen** aus Flusstahl nach dem Normalprofil der S. B. B.

1010 Stück eichene **Querschwellen.**

54 Stück eichene **Weichenhölzer** verschiedener Länge, 6,336 m<sup>3</sup> messend.

Die näheren Bedingungen für diese Lieferungen können beim Tiefbauamt, Stadthaus Zürich, eingesehen und bezogen werden.

Bezügliche Eingaben mit Angabe des Preises für:

1 Tonne Schienen, geliefert auf den Schweizer Bahnhof Basel, unverzollt.

1 Querschwelle und 1 m<sup>3</sup> Weichenhölzer auf das Industriegeleise am Sihlquai in Zürich geliefert,

sind bis **Montag, den 3. Juli 1905** an das **Tiefbauamt der Stadt Zürich** zu richten.

Zürich, den 21. Juni 1905.

Der Stadttingenieur.

## Lebensmittelverein Zürich.

Ausschreibung von Bauarbeiten.

Der Lebensmittelverein Zürich eröffnet Konkurrenz über die Ausführung der **Erd- und Maurerarbeiten** zu einem **Bäckerei- und Magazin-gebäude** an der Hohlstrasse, Zürich III.

Pläne und Akkordbedingungen liegen im Bureau des Unterzeichneten auf.

Schriftliche Uebernahmsofferten sind bis spätestens 1. Juli 1905 mit der Aufschrift «Eingabe für Bauarbeiten» an die **Baukommission des Lebensmittelvereins Zürich**, Militärstr. 8, Zürich III, verschlossen einzusenden.

Zürich, den 19. Juni 1905.

**Adolf Asper**, Architekt,  
Steinwiesstrasse, Zürich-Hottingen.

## Konkurrenz - Ausschreibung

für Ausführung der **Zentralheizung** (Warmwasser)

im Schulhaus von **Locarno**. — Eingabetermin 15. Juli, 5 Uhr abends. Die Eingaben sind an den Gemeinderat von Locarno einzusenden. Näheres durch den Stadttingenieur von Locarno, täglich 2 bis 6 Uhr nachmittags im Stadthaus.

Gemeinderat von Locarno.

## Schweizerische Bundesbahnen.

Kreis IV.

Das **Abbruchmaterial** der eisernen Röhrenpfeiler der Thurbrücke bei **Ossingen** (zirka 175 t Schweisseisen und zirka 28 t Gusseisen) wird hiemit **zum Verkauf** ausgeschrieben.

Nähere Auskunft wird im Bureau des Oberingenieurs des Kreises IV, St. Gallen, erteilt und bezügliche Offerten werden dort bis 30. Juni d. J. entgegengenommen.

St. Gallen, den 17. Juni 1905.

Die Kreisdirektion IV.

Gold. Med. **Schnitzer-Schule Brienz** Gold. Med.  
Thun 1899 Paris 1900  
Anfertigung von Bau- und Möbelschnitzereien,  
Tieren u. menschlichen Figuren nach eigenen od. gegebenen Zeichnungen.

## Hausteinlieferungen aus Muschelsandstein

aus dem **STEINHOF** in Othmarsingen.

Spez. Gewicht **2,56** Wasseraufnahme **2,1 %** Druckfestigkeit per cm<sup>2</sup> u. kg **800 - 1300**

Der seit Jahrhunderten verwendete körnige, wetterbeständige Stein eignet sich für Gewölbebrücken, Auflagerquadern, Vorsatzsteine, Sockel, ganze Fassaden, Tür- u. Fenster-Einfassungen, Balkon-Platten etc.

**Lenzburg. Th. Bertschinger, Baumeister.**

## Thonwerk Biebrich, A.-G.

Biebrich a/Rhein

beste Referenzen und Zeugnisse aus der Schweiz,

liefert die für den **Bau** und **Betrieb** von **Gasanstalten, Zementfabriken, Chemischen Fabriken, Cellulosefabriken, Schweiss- und Puddelwerken, Eisengiessereien**, sowie für **Dampfkessel** und sonstige **Feuerungsanlagen** notwendigen

**feuerfesten und säurebeständigen Produkte**

**Retorten, Form- u. Normalsteine, Gloverringe, Mörtel etc.**

## Schweizerische Bundesbahnen.

Die Kreisdirektion II eröffnet hiermit Konkurrenz über die Ausführung der **Erd-, Maurer- und Chaussierungsarbeiten** für die Erweiterung der Station **Sonviller**.

Pläne, Querprofile und Uebernahmebedingungen können auf dem Bureau des Bahningenieurs Delsberg eingesehen werden.

Offerten sind mit Aufschrift «Stationserweiterung Sonviller» spätestens bis **5. Juli 1905**, nachmittags 5 Uhr, verschlossen an die Kreisdirektion II in Basel einzusenden.

Basel, den 15. Juni 1905.

Kreisdirektion II  
der Schweiz. Bundesbahnen.

## Ausschreibung von Bauarbeiten.

Die **Erd- und Maurerarbeiten** für das **Postgebäude** an der **Centralbahnstrasse**, sowie für die **Erstellung eines Tunnels mit Aufzugschächten** vom **Bahnperron der S. B. B.** bis in die **Remise des neuen Postgebäudes in Basel** werden hiemit zur Konkurrenz ausgeschrieben.

Pläne, Bedingungen und Angebotformulare sind im **Daubureau** des Postgebäudes, **Gartenstrasse 68** in Basel, zur Einsicht aufgelegt.

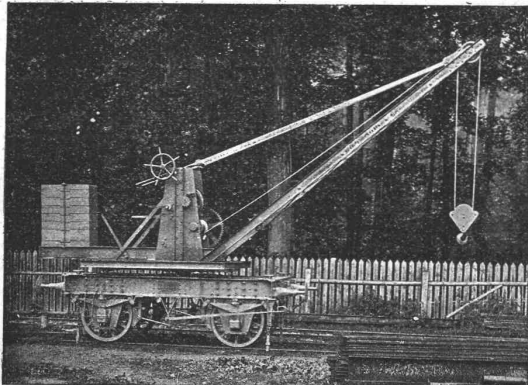
Uebernahmofferten sind verschlossen unter der Aufschrift: «Angebot für Postgebäude Basel» bis und mit dem **5. Juli** nächsthin franko an die unterzeichnete Verwaltung einzureichen.

Die Submittenten werden eingeladen, der Eröffnung der Angebote, welche am **6. Juli 1905**, vormittags 11 Uhr, im **Zimmer No. 144**, **Bundeshaus Westbau**, stattfindend wird, beizuwohnen.

Bern, den 20. Juni 1905.

Die Direktion der eidg. Bauten.

## Gesellschaft der Ludwig von Roll'schen Eisenwerke Filiale: Giesserei Bern liefert:



**Hebezeuge jeder Art** als **Laufkräne**, und feste oder fahrbare **Drehkräne** für Hand- und speziell **elektrischen** Betrieb; **Aufzüge** für hydraulischen, **elektrischen** und **Transmissionsbetrieb**.

**Eisenbahnmaterial** als **Drehscheiben** und **Schiebebühnen** für Wagen und Lokomotiven; Hand-, **Dampf- und elektrischer** Betrieb.

**Weichen** für **Haupt- u. Nebenbahnen**, für **Vignol- u. Rillen-Schienen**.

**Barrieren** mit und ohne Verriegelung und Vorläuten.

## Zahnstangenoberbau; komplette Seilbahnen

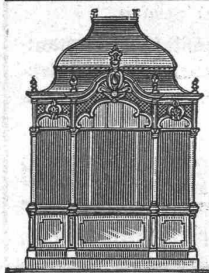
für Güter- und Personentransport. (Eigene **patentirte Systeme**. Seit 1898 21 Touristen-Seilbahnen geliefert.)

## Schleusenanlagen

für Hand- und elektrischen Antrieb.

Hydraulische, automatische **Zementsteinpressen**.

Angaben über zahlreiche Ausführungen, Referenzen, Projekte und Kostenvoranschläge stehen zu Diensten.



## Kullmann & Lina, Frankfurt a. M.

Spezialfabrik für sanitäre Anlagen.

### Eiserne Bedürfnis-Häuschen.

**Pissoir-Anlagen** für Oelung wie Bewässerung.

**Kloset-Anlagen**, Schwemmrohr-, Tonnen-, Wasser- und Torfnull-Systeme.

Zentralheizungen. Wasserleitungen. Bade-Anlagen.

## Planolin Nivelliermasse

zum Auebnen von Beton-, Stein- und Holzböden

**Planolin-Estrich**, die beste, billigste, einzige rasch trocknende

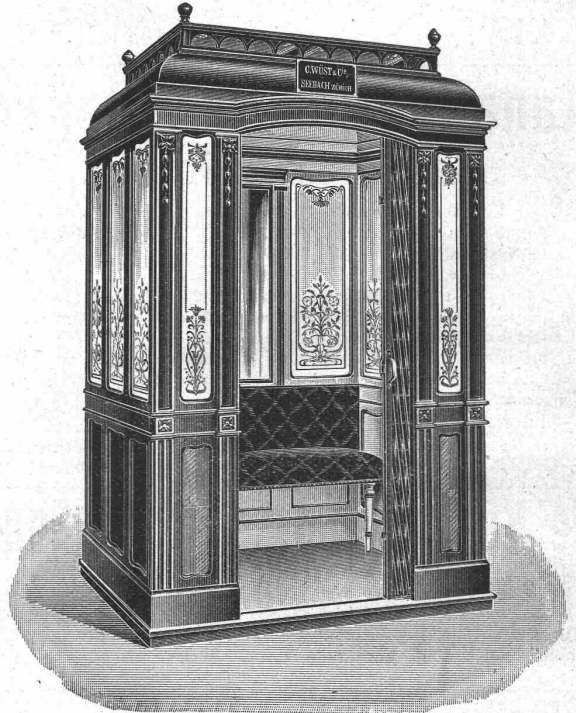
## Linoleum-Unterlage.

Planolin wird nur mit Wasser angerührt, trocknet und erhärtet sofort, sodass das Linoleum schon nach 24 Stunden gelegt werden kann. Arbeiten in Planolin kann jeder geübte Gipsler, Maurer oder Zementer ausführen. — Direkter Versand nach allen Ländern durch alleinigen Fabrikanten:

**Ch. H. Pfister & Co., Basel.**

Fabrik bautechnischer Spezialitäten.

## Elektrische Aufzüge (Lifts)



mit **automatisch-elektrischer Druckknopfsteuerung**

liefern als **Spezialität** in modernster und bester Ausführung

## G. Wüst & Cie., Seebach-Zürich.

Vorzüge unseres Systems:

**Absolut zuverlässige einfache Steuerung.**

**Sehr geringer Stromverbrauch, daher billigster Betrieb.**

*Prima Referenzen.*

*Projekte und Lieferungs-offerten prompt und kostenlos.*

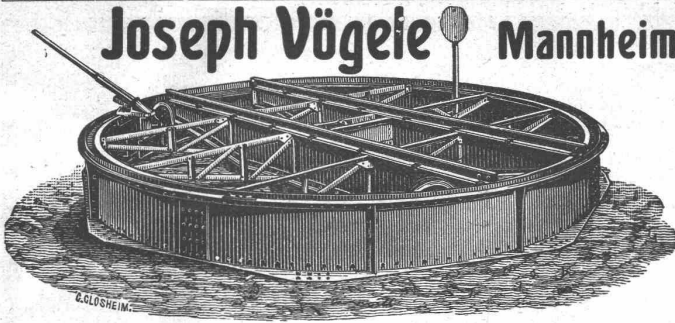
## Wir offerieren ab Lager:

<b>Nivellierinstrumente</b> , einfache	von Fr. 105—190
„ Präzision 36×Vergrößerung	Fr. 328
„ Präzision mit Horizont.-Kreis 27×Vergrößerung und Vertikal-Messschraube	„ 440
<b>Theodolite</b> , 8 cm Theodolit ohne Repetition, 400°	„ 430
„ 15 „ mit Repetition, 360° und 400°	„ 675
<b>Occasion.</b>	
<b>Präzisions-Pantograph</b> Kern, wie neu	„ 120
„ Ott, wie neu	„ 150
<b>Messtisch</b> Kern, mit 2 Blättern und allem Zubehör, wie neu	„ 600
„ Kern, mit Horizontalkreis, älter	„ 420
<b>Nivellierinstrument</b> Kern, mit umlegbarem Fernrohr, älter	„ 150
<b>Boussole</b> Kern, mit Stativ, wie neu	„ 45
<b>Planimeter</b> Amsler, Messing	„ 38
<b>Höhenbarometer</b> Hottinger-Usteri, wie neu	„ 95

**G. F. BILLWILLER & Co., Zürich, Clausiusstrasse No. 4.**

Alle Artikel für Techniker.

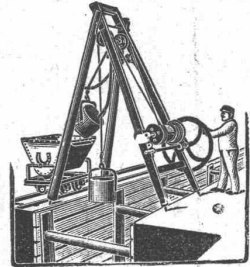
# Joseph Vögele Mannheim



liefert seit 1842:  
 Weichen jeder Bauart und Spurweite für Haupt- und Nebenbahnen;  
 Federzungenweichen, Patent Bo-chumer Verein.  
 Herzstücke; Kreuzungen;  
 Drehscheiben und Schiebebühnen für Lokomotiven und Wagen, mit Hand-, Dampf- und elektr. Antrieb.  
 Rangierwinden, Spills, elektr. angetrieben,  
 Stellwerke, Schlagbäume.

Vertreter für die Schweiz:  
**W. Wolf, Ing., Zürich.**

**Geräte & Werkzeuge für Hoch- und Tiefbau.**  
**Förder-Vorrichtung** mit selbsttätiger Aus- und Zurückschwenkung der Fördermasse.  
**Grosse Leistung.**  
**Ersparnis an Arbeitern.**



Bopp & Reuther, Mannheim.

Spezialitäten der Ersten Süddeutschen Manometerbau-Anstalt und Federtriebwerk-Fabrik

## J. C. Eckardt, Cannstatt-Stuttgart 9

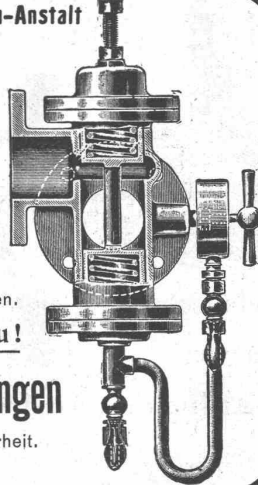
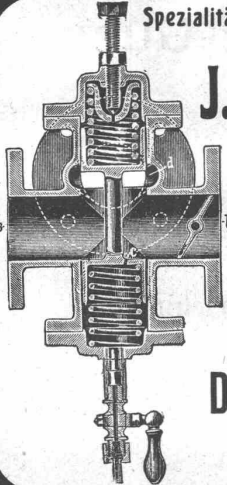
Manometer aller Art  
 Thermometer, Pyrometer, Zugmesser  
 Kolbenwassermesser für Dampfkessel  
 (verbessertes System Kennedy.)

Referenzen von Behörden und ersten Firmen.

**Neu! Patent- Neu!**  
**Druckregler für Abdampfheizungen**

Einfache Konstruktion. Grösste Betriebssicherheit.

Man verlange Prospekte.



A. Jucker, Nachf. v.  
**Jucker-Wegmann,**  
 Papierhandlung z. Hecht.  
 Schifflande 22, Zürich.

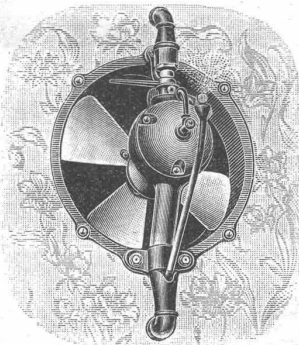
Grosses Lager von  
 Pauspapieren, Pausleinen, und Zeichenpapier, Rollen und Bogen, in nur vorzüglichen Qualitäten. Holzzementpapier, Dachpappen, Bodenbelag- u. Teppich-Unterlag-Papiere.

## A. Kündig-Honegger & Co., Ventilationsgeschäft, Zürich

# Kündig's Patent Ventilator

mit Luftbefeuchtung, Luftkühlung, Luftreinigung und Lufterneuerung  
 ist der einzige Zimmer-Ventilator mit Wasserbetrieb, welcher den modernen hygienischen Anforderungen entspricht.

Ausstellung im Bahnhof Zürich.



Facettler-, Schleif- und Polierwerke Seebach, Spiegelbelege-Anstalt Fensterglas Draht- und Rohglas Glasjalousien etc. etc.

Grambach & Linsi, Brunng. 8 & 10, Zürich

unbelegt plan

Spezialität:  
**Spiegelglas**  
 in allen Façon.

Ia. belegt facettiert

Telegramm Grambachlinsi Zürich.

Telephon 2290.

Höchste Auszeichnung Goldene Medaillen Zürich 1894, Genf 1896. Man verlange Preise über alle Tafelgläser, da wir nicht reisen lassen.

# Gutehoffnungshütte,

**Aktienverein für Bergbau und Hüttenbetrieb**  
 in **Oberhausen 2** (Rheinland)

fertigt in ihren mit den neuesten und vollkommensten Einrichtungen ausgerüsteten Werkstätten als Besonderheit

## Achsen und Radreifen

aus bestem **Siemens-Martin**stahl für Lokomotiven, Tender, und Wagen aller Art,

## Radgerippe

sowohl **Speichenräder** als auch **gewalzte Scheibenräder** aus bestem **Siemens-Martin-Flusseisen** für Wagen aller Art,

## fertige Radsätze

für Wagen aller Art, sowohl für Voll- als auch für Neben- und Klein-Bahnen.

General-Vertreter für die Schweiz: **Gebr. Stebler, Zürich.**

# Oehler & Co., Aarau

## Maschinenfabrik, Eisen- und Stahl-Giessereien

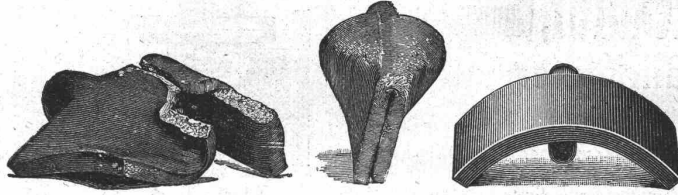
empfehlen als **Spezialitäten:**

Stahlgeleise und Wagen für Bauunternehmer und industrielle Etablissements.

Eiserne Schubkarren und Handfuhrgeräte, Perronwagen aller Art.

### Haberland-Eisen- und Stahlfaçon-Guss

Ersatz für  
Schmiedeeisen.



Ersatz für  
Stahl.

Beton- und Mörtelmischmaschinen. — Kies- und Sandwaschmaschinen.

Baggermaschinen für Nass- und Trockenbaggerung. Baggerlöffel.

Bremsberganlagen, Luftseilbahnen verschiedener Systeme.

Transmissionen. — Torfpresen. — Kollergänge und Rohrmühlen.

— **Grauguss etc.** —

# Deutsche Niles-Werke Berlin-Oberschöneweide.

Eisen- und Metallgiesserei.

**Spezialität:**

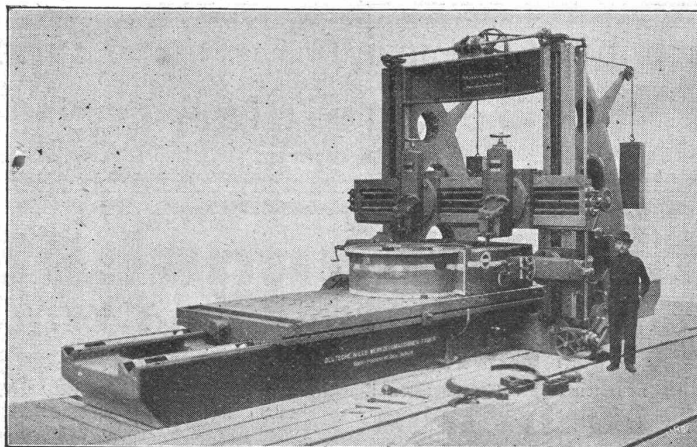
Maschinen- u. Apparatenbau.

**Mittlere und schwere Werkzeugmaschinen amerikanischer und deutscher Bauart,**

nur in Präzisionsausführung.

Generalvertretung für die Schweiz: Ingenieur Rud. Falkner in Liestal b. Basel.

Leitspindel-Drehbänke  
Karussell-Drehbänke  
Säulen-Bohrmaschinen  
Radial-Bohrmaschinen  
Mehrspindel-  
Bohrmaschinen  
Hobelmaschinen  
do. für Schienen  
do. für Bleche  
Stossmaschinen  
Shapingmaschinen  
Horiz. Bohr- u. Fräs-  
maschinen  
Horizontale Bohrwerke  
Zylinder-Bohrmasch.  
Fräsmaschinen m. horiz.  
u. vertik. Spindeln  
Blech-Biege- u. Richt-  
maschinen



Hobelmaschine von 2500 mm Durchgang.

Räder-Drehbänke  
Achsen-Drehbänke  
Räder-Ausbohrmasch.  
Schienen-Bohrmasch.  
Kurbelzapfen-Ausbohr-  
maschinen  
Pleuelstangen-Ausbohr-  
maschinen  
Hydraul. Pressen zum  
Aufziehen der Räder  
Bandagen-Drehbänke  
Aufwurfhämmer  
Riemenscheiben-Bohr-  
maschinen  
Wellen-Drehbänke  
Geschoss-Drehbänke  
Spezialmaschinen für  
Eisenbahn-Werkstätten  
etc. etc. etc.