

Objektyp: **Advertising**

Zeitschrift: **Schweizerische Bauzeitung**

Band (Jahr): **45/46 (1905)**

Heft 20

PDF erstellt am: **23.09.2024**

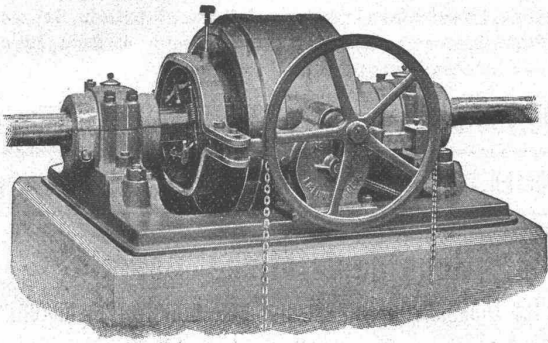
Nutzungsbedingungen

Die ETH-Bibliothek ist Anbieterin der digitalisierten Zeitschriften. Sie besitzt keine Urheberrechte an den Inhalten der Zeitschriften. Die Rechte liegen in der Regel bei den Herausgebern. Die auf der Plattform e-periodica veröffentlichten Dokumente stehen für nicht-kommerzielle Zwecke in Lehre und Forschung sowie für die private Nutzung frei zur Verfügung. Einzelne Dateien oder Ausdrucke aus diesem Angebot können zusammen mit diesen Nutzungsbedingungen und den korrekten Herkunftsbezeichnungen weitergegeben werden. Das Veröffentlichen von Bildern in Print- und Online-Publikationen ist nur mit vorheriger Genehmigung der Rechteinhaber erlaubt. Die systematische Speicherung von Teilen des elektronischen Angebots auf anderen Servern bedarf ebenfalls des schriftlichen Einverständnisses der Rechteinhaber.

Haftungsausschluss

Alle Angaben erfolgen ohne Gewähr für Vollständigkeit oder Richtigkeit. Es wird keine Haftung übernommen für Schäden durch die Verwendung von Informationen aus diesem Online-Angebot oder durch das Fehlen von Informationen. Dies gilt auch für Inhalte Dritter, die über dieses Angebot zugänglich sind.

Gesellschaft der
L. von Roll'schen Eisenwerke
Eisenwerk Glus (Kt. Solothurn)



Benn's Patent Reibungskupplungen

Zum Ein- und Ausrücken von ganzen Wellensträngen oder einzelnen Maschinen während des Betriebes. Vollständig geschlossene Ausführungsform; für höchste Tourenzahlen verwendbar; selbsttätige Schmierung der inneren Teile.

Lager mit Ringschmierung:

Sellerslager mit herausnehmbarer unterer Laufschaale, Patent, als Stehlager, Hängelager, Wand- und Säulen-Konsollager.
Feste Stehlager mit herausnehmbaren Weissmetall- oder Bronzeschalen für Massivwellen und Hohlwellen.

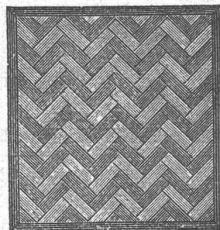
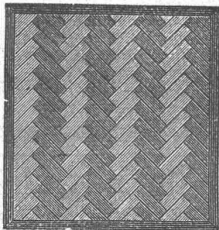
Komplette Transmissionsanlagen für alle Industriezweige.

Schweiz. Xylolith- (Steinholz) - Fabrik Wildegg

Dr. P. Karrer,

vorm. Rilliet & Karrer.

⊕ Patent Nr. 9080.



**Auf Blindboden aufgeschraubt;
auf Zementbeton in Mörtel verlegt.**

Nach allen Dessins in viereck, rechteck, achteck und in 3 Farben, Parkett ähnliche Form.

Xylolith feuersicher, warm. Steinholz schalldämpfend, solid.

Muster, Prospekte, Album und Atteste gratis und franko.

**Einzig in der Schweiz bis jetzt ca. 200 000 m²
Böden und ca. 10 000 Treppenstufen gelegt.**

Wir suchen zu sofortigem Eintritt:

Einen **tüchtigen Konstrukteur** für allgemeinen Maschinenbau mit grosser Werkstattpraxis, und einen **tüchtigen Maschinenzwechner** mit mehrjähriger Bureaupraxis. — Offerten mit Angabe der bisherigen Tätigkeit, Zeugniskopien und Gehaltsansprüchen sind zu richten an:

G. Meidinger & Co., Basel.

Diesel-Motoren

Wirtschaftlich vorteilhafteste
Verbrennungsmotoren

zum Betriebe mit
billigen
flüssigen Brennstoffen.

Alleinige Fabrikanten für die Schweiz:

GEBRÜDER SULZER

Winterthur.

Die Motoren werden in Grössen von 20 P.S.
an aufwärts ausgeführt.

Prämiert: Chicago, Erfurt, Leipzig, München, Berlin, Stuttgart,
Paris, Düsseldorf, Strassburg, Esslingen, St. Louis.

Prof. JUNKER'S

Warmwasserversorgung

gibt

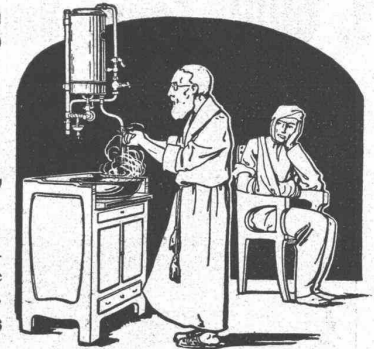
Warmes Wasser für jeden Zweck,

für

Bad, Küche, Schlafzimmer,

Hotels, Restaurants, Cafés, Kliniken, Aerzte, Zahnärzte, Friseure und für alle gewerblichen Zwecke.

Ausführliche Preislisten gratis und franko.



MAX MÖNKEMÖLLER, STUTTGART.

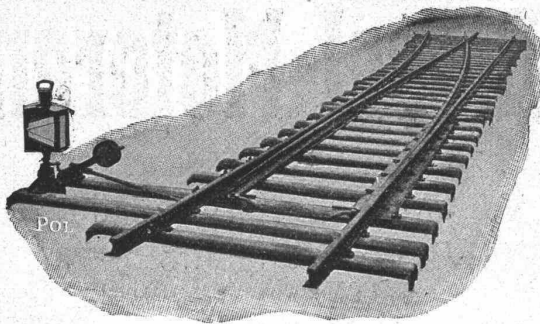
Fugenfreier **UNTO SILO** unverbrennbarer
Kunstholz Bodenbelag

in beliebiger Farbe, wird direkt auf rauhen Beton, ausgetretene Steinplatten und Holzböden aufgebracht, erhärtet innerhalb 24 Stunden und bildet einen vollkommen fugen- und staubfreien, feuersicheren, schalldämpfenden und warmen Belag aus einem einzigen Guss, von grösster Dauerhaftigkeit. Peinlich fachgemässe Ausführung durch Spezialarbeiter.

Prospekte, Muster, Kostenanschläge gratis.

Ch. H. Pfister & Co., 10 Leonhardstrasse, **Basel.**
Fabrik bautechnischer Spezialitäten.

Gesellschaft der
Ludwig von Roll'schen Eisenwerke
Filiale: **Giesserei Bern** liefert:



Hebezeuge jeder Art als **Laufkräne**, und feste oder fahrbare **Drehkräne** für Hand- und speziell **elektrischen** Betrieb; **Anzüge** für hydraulischen, **elektrischen** und Transmissionsbetrieb.

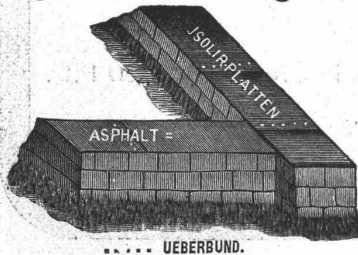
Eisenbahnmateriale als **Drehscheiben** und **Schiebebühnen** für Wagen und Lokomotiven; Hand-, **Dampf- und elektrischer** Betrieb.

Weichen für **Haupt-** u. Nebenbahnen, für **Vignol-** u. **Rillen-**Schienen. **Barrieren** mit und ohne Verriegelung und Vorläuten.

Zahnstangenoberbau; komplette Seilbahnen für Güter- und Personentransport. (Eigene **patentirte** Systeme.) Seit 1898 21 Touristen-Seilbahnen geliefert.

Schleusenanlagen für Hand- und elektrischen Antrieb. Hydraulische, automatische **Zementsteinpressen**.
Angaben über zahlreiche Ausführungen, Referenzen, Projekte und Kostenvoranschläge stehen zu Diensten.

Gysel & Odinga, Asphaltfabrik Käpfnach
vormals Brändli & Cie., **HORGEN.**



Spezial-Geschäft

für **Isolierungen** gegen Feuchtigkeit und Grundwasser.

Asphaltbeläge, Asphalt- und Holzzementbedachungen.

* **Parketts in Asphalt.** *

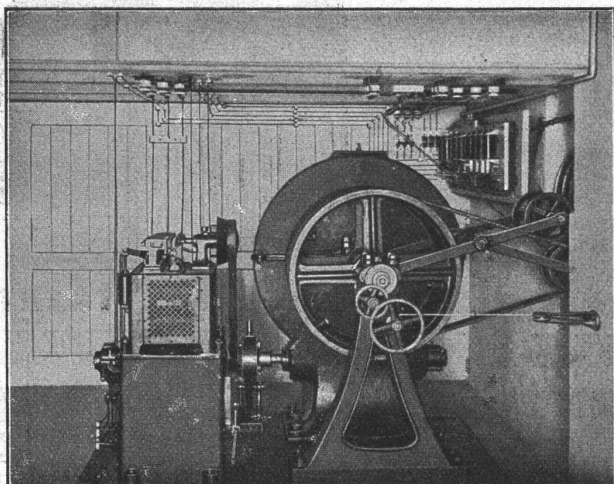
Goldene Medaille Zürich 1894.

ABDECKUNG VON FUNDAMENTEN.

TELEPHON.

Telegramme: Asphalt Horgen.

J. Willi, Sohn, Maschinenfabrik, Chur.



Personen- und Warenaufzüge

für elektrischen und hydraulischen Betrieb.

Prima Referenzen über zahlreich ausgeführte Anlagen.

Thonwerk Biebrich, A.-G.

Biebrich a/Rhein

beste Referenzen und Zeugnisse aus der Schweiz,

liefert die für den **Bau** und **Betrieb** von **Gasanstalten, Zementfabriken, Chemischen Fabriken, Cellulosefabriken, Schweiss- und Puddelwerken, Eisengiessereien**, sowie für **Dampfkessel- und sonstige Feuerungsanlagen** notwendigen

feuerfesten und säurebeständigen Produkte

Retorten, Form- u. Normalsteine, Gloverringe, Mörtel etc.

Kunstgewerbliche Anstalt

für **Glasmalerei, Glasätzung und Kunstverglasungen.**

Fried. Berbig, Zürich II

Gegründet 1877.

Gegründet 1877.

Glasmalereien für Kirchen und Profanbauten.

Moderne Kunstverglasungen

in Bleifassung, für Veranden, Treppenhäusenfenster, Einfallende Oberlichter und Glasabschlüsse mit Verwendung der farbenreichsten amerik. Opalescentgläser, englische Riffel- und Ornamentgläser.

Metallverglasungen

in Messing, Kupfer u. Nickelfassung, für Möbel, Glasabschlüsse und Türfüllungen in farbigen und facettierten Gläsern.

Farbenskizzen und Kostenberechnungen zu Diensten.

Höchste Auszeichnungen.

KIRCHNER & CO.

Leipzig-Sellerhausen.

Grösste Spezialfabrik von

Sägewerkmaschinen

und

Holzbearbeitungsmaschinen

Ueber 110 000 Maschinen geliefert.

62 höchste Auszeichnungen.

Weltausstellung Paris 1900:

Höchste Auszeichnung „Grand Prix“.

Filiale: **ZÜRICH, Bahnhofstr. 89,**

— TELEPHON 3866. —

A. Steinbrüchel, Ingenieur, Zürich IV

Weinbergstr. 108 **Maschinentechn. Bureau** Weinbergstr. 108

Techn. Arbeiten, Projektierung, Ausführung und Uebernahme maschineller Anlagen, Prüfung und Abnahme von Lieferungen, Gutachten, Expertisen etc.

Zu verkaufen!

Ein gut erhaltener

Matteis-Generator

mit 104 rechteckigen doppelt verbleiten Zellen für Blöcke von 13 kg Gewicht, in schmiedeisernem, rechteckigem Kasten von 4 m Länge, 1,50 m Breite und 1,80 m Höhe; für mechanischen Betrieb mit Handvorschub zum reihenweisen Vorschieben der Zellen, mit Füllapparat, Auftaugefäss, Holzdeckel und Garnituren, nebst Seillauf-Kran für 200 kg Tragkraft mit Laufbahn und Seilspanvorrichtung.

Der Apparat kann bis 20. Mai im Betriebe besichtigt werden und ist wegen Erstellung einer grösseren Anlage sehr preiswürdig zu verkaufen.

Gefl. Offerten an das **Schlächtereigenschaft** des **Allgemeinen Konsumvereins** in **Basel**, Mülhauerstrasse 36/40.

Gussbausteine
5, 7, 10 und 14 cm stark für
Scheidewände.

15483

Referenzen und Muster gerne zu Diensten
Die Generalvertretung
Baumaterialienfabrik Giesshübel,
Bureau: Usterstrasse 5, **Zürich I.**

Aktien-Gesellschaft für Glasindustrie

vorm. **Friedr. Siemens Chamottefabriken** in **Wirges** (Westerwald) und **Bad Nauheim.** **DRESDEN.**

Feuerfeste Produkte jeglicher Art, Chamotte- u. Dinas (Silica)-Steine, feuerfeste Mörtel und Thone; Façonsteine aller Art für Hochöfen, Winderhitzer, Koks-, Kupol-, Glüh-, Schweiss-Oefen etc., für Konverter, Stahl- und Roheisen-Pfannen, für Ring-, Schacht- und andere keramische Brennöfen, für Wasserglaswannen, Kesseleinmauerungen, Lokomotiv-Schirmsteine etc.

Ausgüsse, Stopfen, Trichter, Kanalsteine, etc.; Retorten für Gaswerke; Muffeln; Poröse Steine für Heisswindleitungen, Schiffskessel etc.
Säurefeste Steine, -Zylinder, -Rohre, -Platten, -Pfeiler etc., glasiert und unglasiert.
Chamottemörtel, Dinasmörtel, Schweissand, Zement.

Cement- u. Magnesitfarben,

sowie sämtliche Anstrichfarben.
S. H. COHN, Farbenfabriken,
Berlin S. 59, Kottbuser Damm 70 C.
Begründet Wörlitz 1796.

LUXFER-PRISMEN

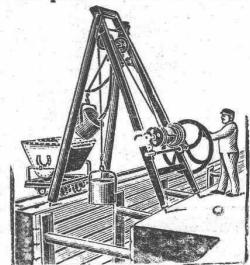
erhellen dunkle Räume durch **TAGESLICHT.**



Kellerbeleuchtung durch Einfalllichte.
Für bestmögliche Lichtausnützung verlange man unsere kostenlosen Voranschläge.
Feuersichere Fenster aus Elektroglass.
Broschüren und amtliche Gutachten durch das **Deutsche Luxfer-Prismen-Synd.**
G. m. b. H. Berlin S., Ritterstrasse 26.
Fabriken in Berlin u. Bodenbach a. E.

ALLEINVERTRETER für die Ostschweiz: ROB. LOOSER, ZÜRICH V.
Kreuzplatz Nr. 1. Telephone Nr. 652.

Geräte & Werkzeuge
für Hoch- und Tiefbau.
Förder-Vorrichtung
mit selbsttätiger Aus- und Zurückschwenkung der Fördermasse.
Grosse Leistung.
Ersparnis an Arbeitern.



Bopp & Reuther, Mannheim.

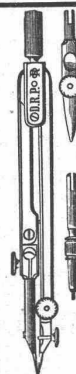


A. Stotz
Eisengesserei und
Apparate-Bauanstalt
Stuttgart VIII

gegründet 1860
liefert als Spezialität:
Transport-Apparate
für Massengüter jeder Art,
wie Elevatoren,
Transporteure, Aufzüge,
Transportschnecken,
Förderrohre, Kessel-
beschickungs-Anlagen
etc. etc.
in allen Grössen und
für alle Verhältnisse.

**Zerlegbare Treib-
und Stahlbolzenketten.**
Herstellung von schmied-
barem Eisenguss,
Temperstahlguss und
Grauguss in
anerkannt vorzüglicher
Qualität.

Kataloge, Projekte
und Ingenieurbesuch zur
Verfügung.
Erstklassige Referenzen.



Fabrik-Zeichen
gesetzlich geschützt.
**Präzisions- und
Schul-Reisszeuge.**
E. O. Richter & Co.,
Chemnitz I. Sachsen

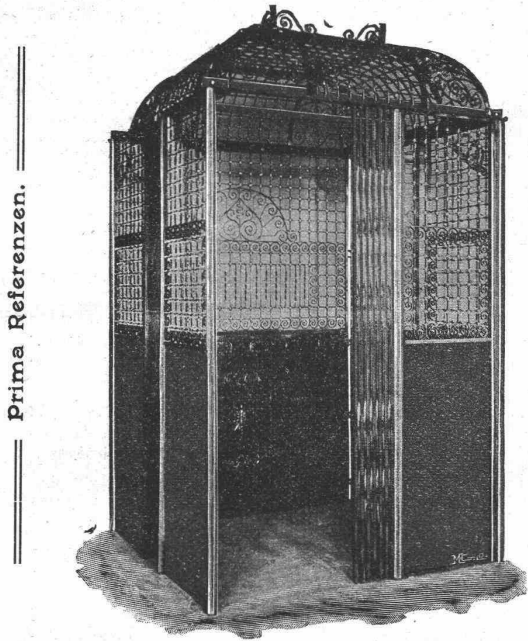
Closets

überall anwendbar, wo
wenig oder kein Wasser
zur Verfügung.
J. A. Braun, Stuttgart O. 7.

Patent-Bureau
J. Aumund Ing. Werdmühleg Zürich

Fugenloser „Doloment“-Fussboden, System Langguth,
 billigster und bester Ersatz für Linoleum-, Fliesen-, Terrazzo- und Holzbelag. Neueste und grösste Ausführung: **Siemens & Halske A.-G.**, Berlin, Nonnendamm, 17,500 qm. Gemeinde-Bauamt **Lichtenberg** bei Berlin, für die Gemeinde-Doppelschule, 3300 qm.
Schweiz. Steinholzwärke Jacob Tschopp, Basel. Telephone * 414 *
 Schwesterfabriken: Berlin, Paris, Budapest, Amsterdam, Düsseldorf, Dresden.

Aufzügefabrik
Alfred Schindler, Luzern
 Spezialfabrik für elektrische und hydraulische Aufzüge.



Prima Referenzen.

Ueber 500 Anlagen im Betrieb.

Druckknopf-Seilsteuerung, sicherst wirkende Fangvorrichtung, geräuschloser Gang, automatische Schachtsicherungen.

Alleinvertretung für die Schweiz:
Churer Lack- und Farbenfabrik in Basel und in Chur

Hyperolin

Beste wetterfeste Anstrich- u. Fassaden-Farbe.

Man verlange Prospekte und Musterkarten in 60 verschiedenen Farbtönen.

Marmor-Mosaikplatten
 Einfache und Mosaik-Cementplatten

empfehlen
Vogt & Cie. (vormals Urs Vogt) Luzern
 Generalvertreter
 der Marmor-Mosaikplatten-Fabrik Moehdorf.

Gewandter Bauzeichner gesucht.

Anmeldungen mit Angaben über Lebenslauf, bisherige Praxis, Zeugnisse und Gehaltsansprüche sind zu richten an das

Baubureau der Rh. B. Chur.

Grandes Carrières de St-Imier (Jura)
 Steinbrüche in St. Imier und Villeret
Oeschger, L'Hardy & Co.
 Nachfolger von **Rothacher & Co.**
 Hellgelber Kalkstein
Druckfestigkeit 1892 kg per cm², politurfähig, gleichmässige Struktur, Werkstücke in allen Grössen bis zu 5 m³.
 Grosser Steinmetzbetrieb, Steinsägerei etc.



Gebrüder Scholl
 Fraumünsterstr. 8 — ZÜRICH

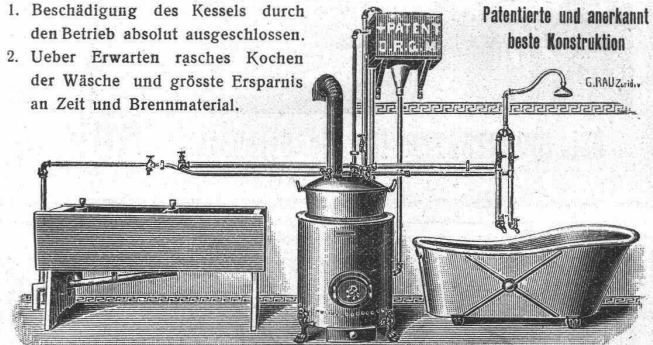
Entwurf-, Werkstatt- u. la tier. geleimte Zeichenpapiere; Paus- u. Lichtpauspapiere. Pausleinwand. Bristolkartons. Millimeterpapiere. — Farben, Auslehtuschen, Bleistifte, Pinsel.

Spezialgeschäft für sämtliches **Zeichenmaterial.**

Aarauer Reisszeuge.
 Reissbretter, Reisschienen, Winkel. **Lichtpausapparate. Zeichentische.**

Bad- u. Wasch-Einrichtungen

- Beschädigung des Kessels durch den Betrieb absolut ausgeschlossen.
- Ueber Erwarten rasches Kochen der Wäsche und grösste Ersparnis an Zeit und Brennmaterial.

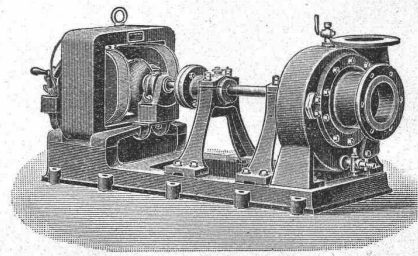


GEBR. LINCKE, ZÜRICH, Seilergraben 57 59.

Personen- u. Warenaufzüge

liefert als Spezialität
J. Ruegger, Maschinenfabrik, Basel. Birsigstrasse 5,

Zentrifugalpumpen



jeder Art, speziell **Hochdruck-Zentrifugalpumpen**

Menck & Hambrock, Altona-Kamburg 32.

Oehler & Co., Aarau

Maschinenfabrik, Eisen- und Stahlgiessereien

empfehlen sich zur Lieferung

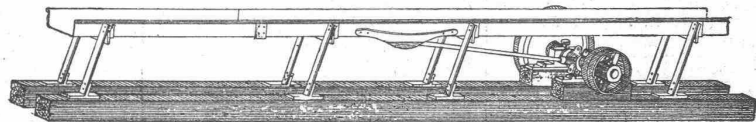
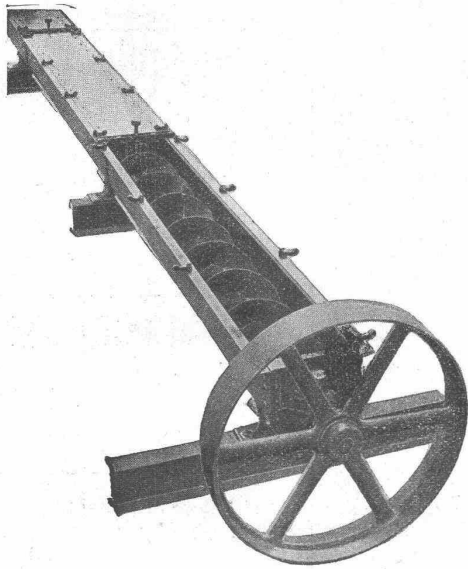
kompletter Transportanlagen

für Kalk- und Zementfabriken, Ton- und Zementwarenfabriken etc., wie

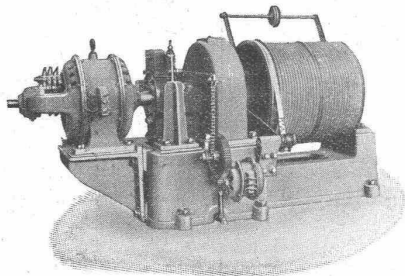
Elevatoren, Transportschnecken, Förderrinnen, Transportbänder, Aufzüge

mit mechanischem und elektrischem Antrieb, Kollergänge, **Rohtmühlen**, Hängebahnen und Luftseilbahnen.

Brecherplatten, Panzerplatten, Stahlguss etc.



Elektrische Aufzüge (Lifts)



mit automatisch-elektrischer Druckknopfsteuerung
liefern als **Spezialität** in modernster und bester Ausführung

G. Wüst & Cie., Seebach-Zürich.

Vorzüge unseres Systems:

Absolut zuverlässige einfache Steuerung.
Sehr geringer Stromverbrauch, daher billigster Betrieb.

Prima Referenzen.

Projekte und Lieferungsanfragen prompt und kostenlos.

Schweiz. Akkumulatoren-Fabrik A.-G.

Marly-le-Grand.

Grossoberflächenplatten
(System Planté)

Stationäre und transportable Batterien für Beleuchtungs-, Puffer- und Traktionszwecke, Zugbeleuchtungsbatterien.

Massen- u. perf. Gitterplatten
(System Faure)

Batterien für Messzwecke, Laboratoriumsbatterien mit geringster Selbstentladung in Ruhe. Batterien für medizin. Zwecke. Telegraphen- u. Automobilzündungs-Zellen, Batterien u. Elemente für alle Spezialzwecke.

Preislisten und Kostenberechnungen auf Verlangen gratis.

A. Jucker, Nachf. v. Jucker-Wegmann, Papierhandlung z. Hecht, Schifflande 22, Zürich.

Grosses Lager von Pauspapieren, Pausleinen, und Zeichenpapier, Rollen und Bogen, in nur vorzüglichen Qualitäten. Holzzementpapier, Dachpappen, Bodenbelag- u. Teppich-Unterlag-Papiere.

OFENFABRIK-SURSEE
IN SURSEE
GRÖSSTE OFENFABRIK DER SCHWEIZ
Illustr. Prospekte gratis.

Zu verkaufen
ein gut gelegenes und gut eingerichtetes

Sägewerk.

Schriftliche Anfragen unter Chiffre L 3001 Y befördern

Haasenstein & Vogler, Bern.

Zu verkaufen
eventuell **Licenz** abzugeben:
Schweizer Patent Nr. 26876
betr. Installation électromagnétique servant à régler au moyen de signaux optiques et acoustiques la circulation des trains sur les voies ferrées.
Reflektanten wollen sich melden bei der Patentanwaltsfirma
Bourry-Séquin & Co.,
Schützengasse 29, Zürich I.

Sämtliche Materialien für Holzzementbedachungen.
Echt schlesischen Holzzement.
Asphalt-Dachpappen in allen Stärken.
Prima Carbolineum.

Isoliermaterialien für Bauzwecke
gegen Feuchtigkeit u. Wasser — gegen Kälte u. Hitze — gegen Schall

Isolier-Papiere.
Isolier-Filzkarton.
Spezialitäten. — Vertretungen.

Meynadier & Cie., Zürich, Klausstrasse 33, — Telephon 1143.

On demande:**1. un Ingénieur**

ayant quelque pratique dans la construction des ponts et charpentes métalliques.

2. un **ingénieur-mécanicien** ayant quelque pratique si possible dans la construction des turbines. Certificats. — Ecrire: **Ateliers de Constructions Mécaniques d. Vevey.**

Gesucht.**Tüchtiger Bauführer,**

deutsch und italienisch sprechend, für einfache Fabrikbauten zu sofortigem Eintritt.

Beschäftigungsdauer ca. $\frac{3}{4}$ Jahre. Nur tüchtige, energische Bewerber wollen sich unter Angabe der Gehaltsansprüche melden an:

Gaswerke Davos A.-G.

Gesucht

für selbständige Leitung einer kleinen Maschinenfabrik in der Ostschweiz eine tüchtige Kraft, bewandert in der **Automobil- u. Motorwagenbranche.** Eintritt sofort, eventuell 1. Oktober.

Offerten unter Z. Q. 4641 an

Rudolf Mosse, Zürich.

Gesucht:

Tüchtiger, energischer

Tiefbautechniker

mit praktischer Erfahrung in Wasser-versorgungsarbeiten. Derselbe soll auch **flotter Zeichner** sein.

Anmeldungen, begleitet mit Beschreibung des Lebenslaufes und Angabe der Gehaltsansprüche sind zu richten an die

Betriebsdirektion der Gas- u. Wasser-Werke der Stadt St. Gallen.

Gesucht:

Auf einem Architektur-Bureau Tessin

Architekt

oder **Bautechniker.** Offerten unt. Z. P. 4690 an die Annoncen-Expedit.

Rudolf Mosse, Zürich.

Gesucht

auf ein Architekturbureau der Ostschweiz tüchtiger

Bautechniker

zu sofortigem Eintritt. Offerten mit Zeugnisabschriften und Angabe der Gehaltsansprüche s. Chiffre Z.Y. 4724 an die Annoncen-Expedit.

Rudolf Mosse, Zürich.

Bautechniker,

tüchtiger, mit guter Praxis, **findet Stelle** in einem grösseren Architekturbureau. Anmeldungen mit Angabe der bisherigen Tätigkeit und Gehaltsansprüchen befördert sub Z. E. 4830 die Annoncen-Expedit.

Rudolf Mosse, Zürich.

Offene Stelle.

In ein altes Baugeschäft mit Baumaterialhandlung der Westschweiz wird für Reise und Bureauarbeiten ein beide Sprachen beherrschender, praktisch erfahrener

Bautechniker

gesucht. Dauernde Stellung. Offerten mit Gehaltsansprüchen und Zeugniskopien gefl. sub Chiffre Z. V. 4846 an

Rudolf Mosse, Zürich.

Gesucht

zu sofortigem Eintritt: 2 tüchtige, in allen Bureauarbeiten versierte

Zeichner,

1 energischer

Bauführer

für einen grossen Fabrikbau.

Adolf Gaudy, Architekt, Rerschach.

Bei Architekten

gut eingeführte, energische Persönlichkeiten werden als Vertreter für die **Rayons Basel, Bern, Luzern, St. Gallen, Graubünden, Tessin u. Lausanne** gesucht.

Offerten sub Z. F. 4856 an **Rudolf Mosse, Zürich.**

Elektrotechniker gesucht.

Jüngerer Mann mit Technikumbildung und der Projektierung kleinerer Strom-Verteilungs-Anlagen vertraut, **findet** sofort **Stelle.** Schweizer bevorzugt.

Schriftl. Offerten mit Photographie, Zeugniskopien und Angabe der Gehaltsansprüche, Militär-Verhältnisse etc. zu richten an die

Aktiengesellschaft **Brown, Boveri & Cie., BADEN.**

Gesucht

ein tüchtiger, gewandter, sowohl praktisch als theoretisch ganz **selbständig** gebildeter Techniker, flotter Zeichner und Bauführer für ein umfangreiches Baugeschäft in Tirol mit durchschnittlich 2—300 Arbeitern.

Geeignete Bewerber wollen ihre Offerte mit Angabe des Alters, des Lebenslaufes, der Gehaltsansprüche mit Zeugnisabschriften und Photographie unter Z. L. 4861 richten an die Annoncen-Expedit.

Rudolf Mosse, Zürich.

ZEUGNIS-ABSCHRIFTEN (1 Zeugnis 25mal Mk. 1.50) fertigt auf der Schreibmaschine: **CRASSELL, Charlottenburg, Cauerstrasse 8.**

Gesucht

von einem grösseren Baugeschäfte in Zürich ein **tüchtiger**

Bauingenieur

oder

Bautechniker

als Bauleiter für eine Wasserkraftanlage in Frankreich. **Eintritt sofort.** Kenntnis der französischen Sprache unbedingt erforderlich. Offerten m. Zeugnisabschriften, Lebenslauf und Gehaltsansprüchen beförd. unter Chiffre Z. H. 4883 die Annoncen-Expedit.

Rudolf Mosse, Zürich.

Ingenieure, Techniker u. kaufm. techn. Angestellte erh. Stellg. im In- u. Ausland **Techn. Arbeits-Bureau** Berlin W. 57, Kurfürstenstr. 19. G.

Eisenbeton.

Ingenieur übernimmt Entwurf, Berechnung und Ausarbeitung jeder Art Eisenbetonkonstr. bei billigster Berechnung. Offerten unter Chiffre Zag. E. 245 an

Rudolf Mosse, Bern.

Deutscher Kaufmann,

24 J. alt, **flotter Korrespondent u. perfekter Buchhalter,** repräsentationsfähig, m. Kenntn. der franz. Sprache, **sucht,** gestützt auf la. Referenzen, **Stellung** per 1. Juli 1905. Gefl. Off. erb. u. S. M. 7362 an **Rudolf Mosse, Stuttgart.**

Junger Bau-Ingenieur

mit Bureau Praxis **sucht** bei bescheidenen Ansprüchen **Stelle.** Offerten unter B. X. 5278 an

Rudolf Mosse, Basel.

Bauführer-Polier

für Hoch- und Tiefbau, der 3 Hauptsprachen mächtig, mit 8jähr. Praxis, **sucht Stelle** per sofort od. später in ein Baugeschäft. Gefl. Offerten unter Chiffre Z. H. 4683 an

Rudolf Mosse, Zürich.

Ingenieur,

verheiratet, langjährig erfahren in Betriebsleitung grösserer Werke, u. a. 5 J. in grossen Zuckerfabriken, auch kaufmännisch sehr versiert, sucht sich bald in dauernde Stellung als

Betriebsingenieur

zu verändern. Gefl. Offerten erbeten sub. Z. E. 4580 an

Rudolf Mosse, Zürich.

Zivil-Ingenieur,

Absolvent des eidg. Polytechnikums, mit 2jähriger Baupraxis u. Kenntnis der drei Landessprachen, **sucht Stelle.** Anfragen sub Z. R. 4842 an

Rudolf Mosse, Zürich.

Tüchtiger

Bautechniker

mit längerer Bau- und Bureau Praxis **sucht Stelle.**

Offerten unter Chiffre Zag. E. 270 an **Rudolf Mosse, Bern.**

Mechaniker,

28 Jahre alt, tüchtig, energisch, solid, **sucht Stelle** als **Stütze des Werkstättenchefs.** Offerten unter Z. X. 4448 befördert

Rudolf Mosse, Zürich.

Ingenieur

mit langjähriger Praxis **sucht** für Oesterreich die

Vertretung

leistungsfähiger, schweiz. Firmen im Maschinenbau (Maschinenfabrik.).

Gefl. Offerten sub Z. C. 4253 an

Rudolf Mosse, Zürich.

Maschinen-Ingenieur,

27 J., Absolv. d. eidg. Polytechnik., 3 J. Bureau- u. Werkstattpraxis, z. Z. Assistent a. Poly., **sucht Stellung.**

Off. gefl. s. Chiffre Z. N. 4813 an

Rudolf Mosse, Zürich.

Tiefbau.

Junger, tüchtiger, diplomierter **Ingenieur**

des eidg. Polyt., 1a Zeugnisse und Referenzen, 3jähr. Praxis im Eisenbahnbau, **sucht Stelle** auf den Herbst als

Bauführer

oder Bauleiter bei grösserer Firma, **event. Beteiligung** mit ca. 30—50 Mille. Offerten unter Z. T. 4144 an

Rudolf Mosse, Zürich.

Diplomierter

Tiefbautechniker

mit besten Zeugnissen und Referenzen, selbständig im Arbeiten, vertraut mit den Absteckungsarbeiten und Nivellements, **sucht** per sofort **Stellung** im In- oder Ausland.

Offerten sub Z. T. 4894 an

Rudolf Mosse, Zürich.

Bautechniker

sucht für Bureau und Bau **Stellung.** Offerten unter Z. Y. 4899 an

Rudolf Mosse, Zürich.

Zu verkaufen:**Benzinmotor,**

$7\frac{1}{2}$ S. P. System Saurer, fast neu, in tadellosem Zustande, zu ganz billigem Preise, wegen Einführung des elektrischen Betriebes.

Stickerei Kronbühl bei St. Gallen.

**Rudolf Mosse**

Alleinige Inseraten-Annahme für die „Schweiz. Bauzeitung“.