

Objektyp: **Advertising**

Zeitschrift: **Schweizerische Bauzeitung**

Band (Jahr): **95/96 (1930)**

Heft 25

PDF erstellt am: **26.09.2024**

### **Nutzungsbedingungen**

Die ETH-Bibliothek ist Anbieterin der digitalisierten Zeitschriften. Sie besitzt keine Urheberrechte an den Inhalten der Zeitschriften. Die Rechte liegen in der Regel bei den Herausgebern. Die auf der Plattform e-periodica veröffentlichten Dokumente stehen für nicht-kommerzielle Zwecke in Lehre und Forschung sowie für die private Nutzung frei zur Verfügung. Einzelne Dateien oder Ausdrucke aus diesem Angebot können zusammen mit diesen Nutzungsbedingungen und den korrekten Herkunftsbezeichnungen weitergegeben werden. Das Veröffentlichen von Bildern in Print- und Online-Publikationen ist nur mit vorheriger Genehmigung der Rechteinhaber erlaubt. Die systematische Speicherung von Teilen des elektronischen Angebots auf anderen Servern bedarf ebenfalls des schriftlichen Einverständnisses der Rechteinhaber.

### **Haftungsausschluss**

Alle Angaben erfolgen ohne Gewähr für Vollständigkeit oder Richtigkeit. Es wird keine Haftung übernommen für Schäden durch die Verwendung von Informationen aus diesem Online-Angebot oder durch das Fehlen von Informationen. Dies gilt auch für Inhalte Dritter, die über dieses Angebot zugänglich sind.

# SCHWEIZERISCHE BAUZEITUNG

WOCHENSCHRIFT FÜR ARCHITEKTUR / INGENIEURWESEN / MASCHINENTECHNIK  
 REVUE POLYTECHNIQUE SUISSE

ORGAN DES SCHWEIZERISCHEN INGENIEUR- UND ARCHITEKTEN-VEREINS  
 UND DER GESELLSCHAFT EHEMAL. STUDIERENDER DER EIDG. TECHN. HOCHSCHULE  
 GEGRÜNDET 1883 VON ING. A. WALDNER / HERAUSGEGEBEN VON ING. C. JEGHER

Vereins-Mitglieder, beim Verlag: Schweiz 32 Fr.,  
 Ausland 40 Fr. jährl.; Nicht-Mitglieder: Schweiz  
 40 Fr., Ausland 50 Fr., bei der Post abonniert  
 40 Fr. Einzel-Nummern 1 Fr. zuzüglich Porto

VERLAG CARL JEGHER, ZÜRICH  
 Dianastrasse 5 / Postcheck VIII 6110  
 Telephon: 34.507 ■ In Kommission  
 bei Rascher & Cie., Zürich u. Leipzig

Inserate durch die Aktiengesellschaft der Unter-  
 nehmungen RUDOLF MOSSE, Zürich / Die  
 viergespaltene Colonelzeile 50 Cts., Titelseite  
 80 Cts., ausländ. Anzeigen 60 Cts., Titelseite 1 Fr.



## SULZER

**ARMATUREN und ROHRLEITUNGSTEILE**

für  
**Dampf, Wasser, Säuren, Luft etc.**

Ausführliche Kataloge auf Verlangen

**GEBRÜDER SULZER, AKTIENGESELLSCHAFT, WINTERTHUR**



**HORGEN**  
TELEPHON 38

## HEINRICH BRÄNDLI

**ZÜRICH**  
TELEPHON 33.887

Asphalt-, Dachpappen- und Holzcement-Fabrik

## Asphalt-Beläge \* Asphalt-Isolierungen



für

**wasserdichte Verputz - Arbeiten**

einfach, zuverlässig, billig, dauerhaft

**GEORGES SIGG, Löwenstr. 17, ZÜRICH**

Telephon: 39.870

6 Grand Prix, 10 Goldmedaillen

# KORK

PLATTEN  
 SCHALEN  
 SCHROT

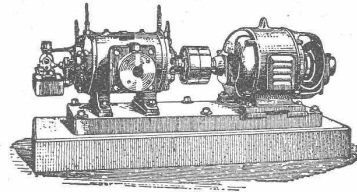
GEGEN: **KÄLTE**  
**WÄRME**  
**SCHALL**

## KÄPFNACH-HORGEN

KORKSTEINWERKE A.-G.

# BURCKHARDT

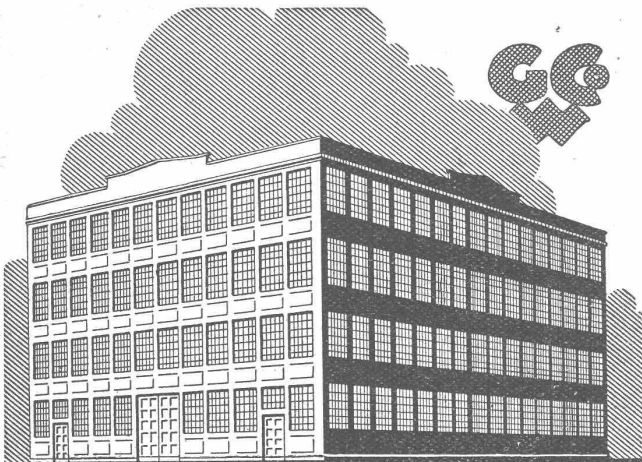
Kolben- und Rotations-  
Maschinen  
50 jährige Erfahrung



Riemenantrieb oder direkte  
Kupplung mit Motoren  
Erstklassige Ausführungen

## KOMPRESSOREN — VAKUUMPUMPEN

MASCHINENFABRIK BURCKHARDT A. G. BASEL



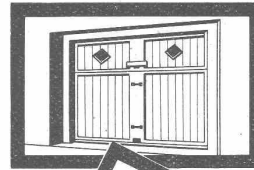
**SCHMIEDEEISERNE  
FENSTER**

**TÜREN  
U. TORE  
FÜR**

**FABRIKBAUTEN**

**GEILINGER U. CO  
WINTERTHUR**

## Hochschiebbare



für *Auto*  
*Garagen*

F. GAUGER & CIE  
ZÜRICH  
+ PATENT 120463



## Klapptore

### Betonbalkenfabrik Oberrieden

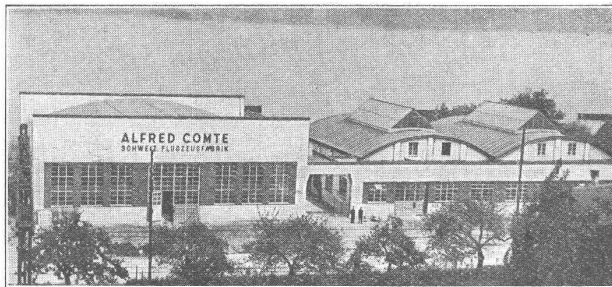
Karl Ottiker

Bureau Zürich: Hofwiesenstrasse 37, Telefon 22.779  
Fabrik in Oberrieden, Tel. Horgen 185, Luzern Tel. 3434



### Steg-Hohlkörper-Decke

ohne Einschalung, System Ottiker + Patent 116302, D. R. P. Gut isolierende, schallsichere Deckenkonstruktion. Schnelles einfaches Verlegen.



Flugzeugfabrik in Horgen  
1700 m<sup>2</sup> Bitumitekt-Bedachungen grünschiefer-besandet

## „Bitumitekt“-

Bedachungen - Isolierungen

verbürgen **Solidität**

## W. Frick-Glass

Spezialhaus für Bedachungs- und Isoliermaterial

ALTSTETTEN-ZÜRICH

Telephon 55.064

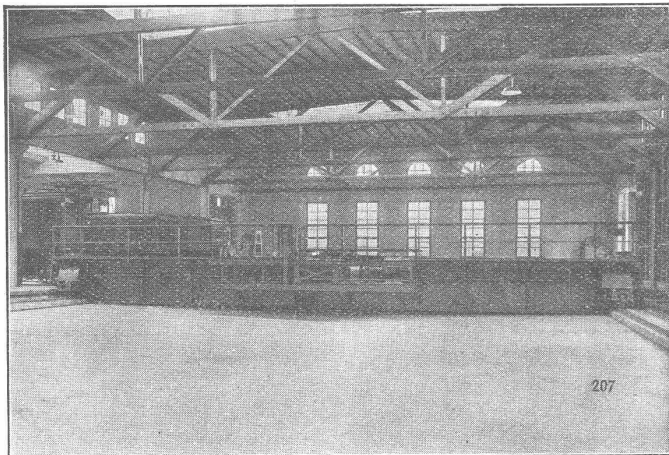
# Gesellschaft der L. von Roll'schen Eisenwerke, Gerlafingen

Gegründet 1823

Werk „Giesserei Bern“ in Bern

Gegründet 1823

Konstruktionswerkstätten,  
Eisengiesserei



Elektrische Schiebepöhlne, 150 t Tragkraft, 20 m Länge,  
geliefert an die Schweizerischen Bundesbahnen, Zürich.

## Hebezeuge

Eisenbahnmaterial  
Schützenanlagen und  
Wehreinrichtungen  
Zahnradbahnmaterial  
Standseilbahnen  
Kabelbaggeranlagen  
Allgem. Maschinenbau



Telegramme: Giesserei Bern  
Telephon: Bollwerk 50.66

## D.E.G. DACHPAPPEN



**schützen bekannte**

**Aus unserer Zeugnissammlung:**

St. Moritz, den 3. Juli 1930.  
Auf Ihren Wunsch hin bestätige ich Ihnen gerne, dass ich Holzzement zur Ausführung von Holzzement-Dächern schon mehr als 30 Jahre verarbeite und dass dieses Produkt mein vollstes Zutrauen genießt, sowie auch das der Herren Architekten und Hausbesitzer.

Obwohl in neuerer Zeit andere Produkte in dieser Gegend verwendet werden, greift man unwillkürlich immer wieder zu Holzzement zurück. Ich meinerseits verwende immer wenn möglich Holzzement, da nur das Beste für diese Gegend gut genug ist.

Hochachtend

sig. A. MARTIGNONI.

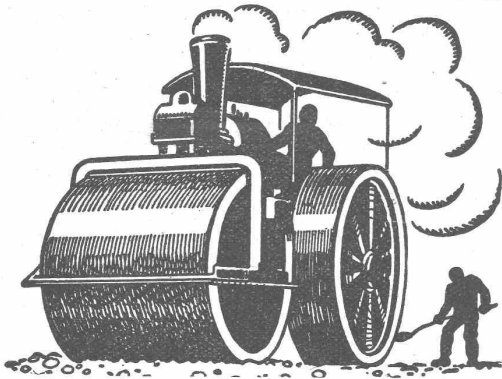
Auskunft und Beratung durch Dachpappen E. G. Bern, Schauplatzgasse 23, Verkaufsstelle der Schweizer Dachpappenfabriken.

# Eisenbau

Druckrohre, Tanks, Behälter,  
Kessel, Blecharbeiten, Gasbehälter  
etc.

Brücken-, Hoch- u. Industriebauten,  
Masten, Stauwehre, Krane, Fenster,  
Tore, Türen

## BUSS & BASEL



## Schweizerische Staug

Strassenbau - Unternehmung A. - G.

**ALPNACH**  
BAHNHOFPLATZ  
TEL.: 7

**LAUSANNE**  
RUE D'ETRAZ 20  
TEL.: 22.028

**AARAU**  
IOELWEID 22  
TEL. 18.33

**NEUCHÂTEL**  
RUE ST-HONORÉ 7  
TEL. 998

**BERN**

LAUPENSTR. 8  
TEL.: BOLLWERK 84.88

**OLTEN**  
RÖMERSTR. 14  
TEL.: 7.88

**FRAUENFELD**  
SÄGEGASSE  
TEL. 711

**SITTEN**  
RUE DU MIDI  
TEL. 461

**ZÜRICH**

STEINWIESSTR. 48  
TEL.: 24.881

**CHUR**

U.BAHNHOFSTR. 230  
TEL. 147 (-81)

**LUGANO**

CORSO PESTALOZZI 6  
TEL. 11.88

**BIEL**

NEUENGASSE 6  
TEL. 20.77

## Aeberlimakadambeläge

## GIPS-UNION

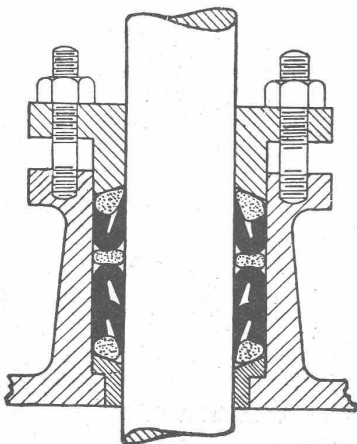


ZWISCHENWANDPLATTEN

## A.G. ZÜRICH

# Joh. Müller Centralheizungen als Spezialität

RÜTI (ZCH) TEL. 30 • ZÜRICH 1, BELLEVUE, TEL. HOTTINGEN 324 • CHUR, TEL. 160



## „SEA“-RINGE

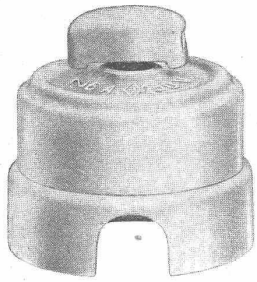
beste Stopfbüchsenpackung,

für jeden Zweck, jeden Druck und jede Temperatur, eignen sich für alle Betriebe, werden für sechs Monate garantiert und halten jahrelang.

**Zwischenbart, A.-G., Basel**  
Technische Abteilung

# ADOLF FELLER HORGEN

FABRIK ELEKTRISCHER APPARATE



No. 6010-13

## Drehschalter No. 6010-13

neue, gesetzlich geschützte Ausführung, für 6 Ampère, 250 Volt; für Rechts- und Linksdrehung (kein toter Linksgang), mit durch Steatitwalze isolierter Achse, Vorschaltfeder und Bronze-Kontaktfedern in weissglasurierter Porzellangehäuse, mit 11 mm Bergmannrohereinführung,

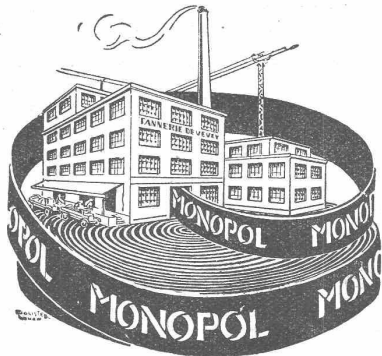
mit dem



Qualitätszeichen des S. E. V.



Verlangen Sie Preis-Offerten

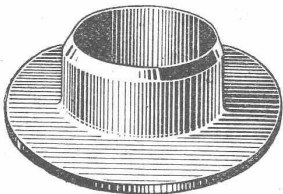


Technische Beratung kostenlos

## Leder-Treibriemen

Marke: „MONOPOL“ „IDEAL“ „MAXIMA“ „LEMAN“  
reine Eichenloh-Grubengerbung

grosse Zerreißfestigkeit - Geschmeidigkeit  
grösste Adhäsion und unbegrenzte Lebensdauer



### Leder-Manschetten

Dichtungen  
Technische Artikel jeder Art

## TANNERIE de VEVEY S.A.

Telephon No. 59



## Ventilationsöfen

zur Beheizung von Räumen jeder Art und Grösse

Spezialöfen für Kirchen, Schulen und andere grosse Lokalitäten. Altbewährtes System. Beste Referenzen von Fachleuten, Behörden und Privaten

NOTTARIS-WEGMANN & CIE.  
Ofenfabrik Oberburg-Burgdorf



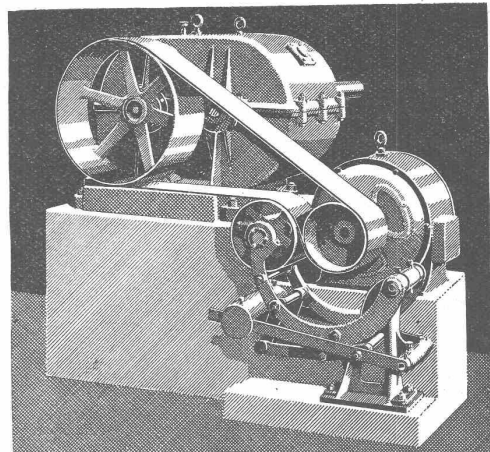
GESELLSCHAFT DER VON L. ROLL SCHEN EISENWERKE IN GERLAFINGEN



WERK: EISENWERK CLUS KLUS

## TRANSMISSIONEN

für alle Industriezweige, in moderner Ausführung.



Reduktionsgetriebe, angetrieben durch Elektromotor mit Lenix.

Schneckengetriebe Lenix-Getriebe  
Benn-Kupplungen  
Elektromagnetische Reibungskupplungen

WERK: GIESSEREI OLTEN OLTEN

Rohguss zu Riemenscheiben und Zahnrädern jeder Grösse und Konstruktion.

# FRITZ LANG & Co. ZÜRICH

## Zentralheizungen

Rüdigerstr. 15, Tel.: 52.780/81



# Entnebelungsanlagen

für Färbereien, Papierfabriken, Wasch- und Badenanstalten etc. / GROSSRAUM-HEIZUNGS-ANLAGEN mit Ventilatorenbetrieb und neuesten LAMELLENLUFTERHITZERN liefert die

## Ventilator A.-G., Stäfa-Zürich

Ausschliessliche Spezialfabrik

Aus dem Nachlass eines Ingenieurs

### E. T. H. Festschrift

z. 50 jährig. Bestehen. Herausg. von Prof. OECHSLIN, 2 illustr. Prachtbände, Gr.-Quart, Leinen, wie neu.

Preis nur Fr. 28.—.

Bestellung an Ch. Maier-Bader, Amerbachstrasse 49, Basel.

### PATENTE

ERWIRKT H. KIRCHHOFFER ZÜRICH LOEWENSTR. 51



**Bodmer & Cie**  
ZÜRICH, HOLBEINSTR. 22

Zentralheizungen  
Oefen, Cheminées  
Elektr. Akkumulier-Oefen



die anerkannt beste Lackfarbe der Welt.  
Hochglänzend und Matt.

Generalvertreter für die Schweiz:  
C. Hässig, Elisabethenstrasse 11, Basel.



Bevor Sie sich zu irgend einem Verschluss für Ihre Garage entschliessen, verlangen Sie auf jeden Fall unsere illustr. Gratisbroschüre, T.a.\* über das

**Patent - HARTMANN - Tor**  
Patente, D. R. P. und andere Auslands-Patente  
Seit Jahren glänzend bewährt  
**HARTMANN & CO.**  
BIEL - BIENNE

## Gebr. Demuth

Telephon 170 **Baden** Telephon 170



Fabrik für  
**Moderne Blechbearbeitung**  
**Patent. gepresste Treppen**  
**Bauschlosserei**  
**Eisenkonstruktionen**  
**Patentierete Kessel**

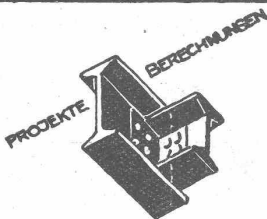
II. Abteilung  
**Sanitäre Einrichtungen**  
**Elektrische Boyler und**  
**Zentralheizungen**

**HOTEL**  
**Habis-Royal**  
Bahnhofplatz  
**ZÜRICH**

*Restaurant*  
*Sitzungszimmer*

## Patente

in allen Ländern durch  
**Dipl. Ing. J. Spälti**  
Limmatquai 32, Zürich



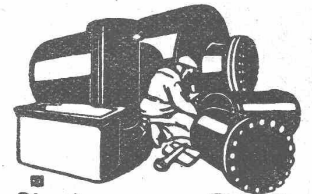
**EISEN**  
**KONSTRUKTION**  
KITTLOSE  
GLASBEDACHUNGEN  
BAU- & KUNST-  
SCHLOSSERARBEITEN  
**GEBR. TUCHSCHMID**  
**FRAUENFELD**



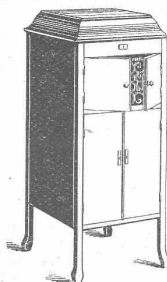
## SCHWARZPULVER

der eidg. Pulvermühlen  
AUBONNE und CHUR  
eignet sich vorzüglich für alle  
SPRENGARBEITEN

**EIDG. PULVERVERWALTUNG BERN**



**Blechwaren - Fabrik**  
**& Apparatebau - Anstalt**  
**sch. Bertrams**  
Döggenstrasse **Basel** Saltraa No. 46.90



## Chantclair

liefert von jetzt an seine neuen Modelle für 1931, die etwas ganz besonders Hervorragendes darstellen. Vollkommen neue Bauweise geben unseren Modellen die plastische und reine Wiedergabe, die Sie suchen. — Neue Modelle Radio-Grammophone in schönem Schrank kombiniert. — Vorteilhafte Preise. — Verlangen Sie unseren neuen **Haupt-Katalog No. 414** gratis. Er wird Sie interessieren. Verkauf nur durch die Schweiz. Grammophon-Fabrik

**CHANTECLAIR A.-G., 5<sup>te</sup> CROIX.**

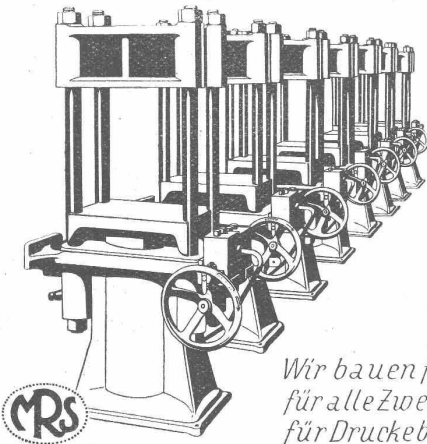
# Eisenbauten

aller Art für Brücken, Gebäude, Stauwehre, etc. / Maste, Krane, Réservoirs, Blechkonstruktionen, etc.

## Wartmann, Vallette & Cie., Brugg

### HYDRAULISCHE PRESSEN

*für GEWERBE u. INDUSTRIE in  
verschiedenen Ausführungen*



*Wir bauen ferner  
für alle Zwecke u.  
für Drucke bis 600  
Atm. und mehr*

HYDR. STEUERVERENTILE  
HYDR. AKKUMULATOREN  
HYDR. PRESSPUMPEN

**AKTIENGESELLSCHAFT DER EISEN- UND  
STAHLWERKE VORMALS GEORG FISCHER**

Werk:

**MASCHINENFABRIK RAUSCHENBACH**  
Schaffhausen (Schweiz)



**Filatura**

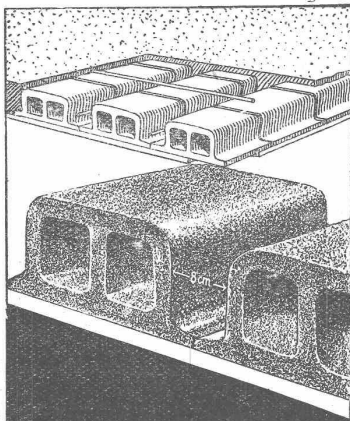
*Der zweck-  
mässige Reflektor  
für Gewerbe und  
Industrie*

## GUSS-BAUSTEIN-FABRIK ZÜRICH A.-G. ZÜRICH

**Bureau: Zürich,** Fraumünsterstr. 14  
Telephon 38.087

**Fabriken: Altstetten,** Güterstr., Tel.: 55.022  
Badenerstr., Tel.: 55.415

*Erste Spezialfabrik für SCHLACKEN- und BIMS-PRODUKTE*



### Deckensteine „Phönix“

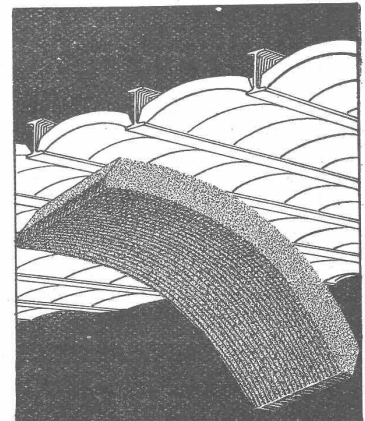
aus Schlacken- oder  
Bimsbeton

Hochisolierendes Material  
Garantiert salpeterfrei

### Herkules-Hourdis

aus armiertem Beton bieten durch  
ihre **hohe Tragfähigkeit, Bil-  
ligkeit, raschen Einbau und  
sofortige Benutzungsmög-  
lichkeit** der eingedeckten Räu-  
me, grosse Vorteile -

**Billigste Massivdecke**

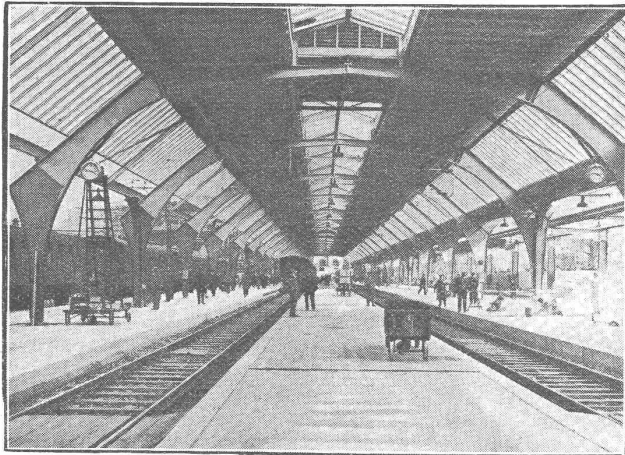




A.-G. der  
Maschinenfabrik  
von

# Theodor Bell & Cie.

Kriens-  
Luzern  
Gegründet 1855



Umbau Hauptbahnhof Zürich; Perron-Längshalle I.  
Total 7 Hallen, nach unseren Berechnungen und Konstruktionsplänen ausgeführt.

## Stahlkonstruktionen

für Kraftwerkanlagen, Hoch- und Industriebauten, Bank- und Verwaltungsgebäude, Geschäfts-, Waren- und Lagerhäuser, Markthallen, Flugzeughallen. — Bahn- und Strassenbrücken aus Stahl und Eisen, Passerellen, Masten, Krane und Kranträger. — Stauwehnanlagen. — Kesselschmiedearbeiten aller Art.

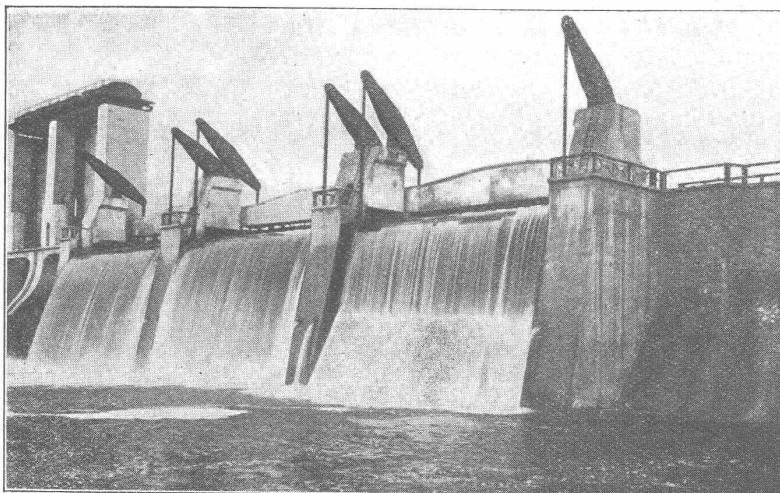
## Stauwerke A.-G., Stampfenbachplatz 3, Zürich 6

Erste und älteste Spezialfirma mit reichsten Erfahrungen im Bau von

**selbsttätigen und zwangsweise zu bedienenden Wehnanlagen.**

**Selbsttätigen Abflussregulierungen**

für Wasserkraft- und Irrigations-Anlagen, entsprechend den modernsten Anforderungen des Wasserbaues.



Drei automatische Ueberfallklappen in Jousseau (Vienne)  
je 14,00 × 3,50 m

Im Betrieb und in Ausführung  
über 250 Anlagen mit total  
4 500 m Wehrbreite und ca.  
47 000 m<sup>3</sup>/sek Regulier-  
fähigkeit.

*Allein-Vertretung für die  
Schweiz der*

**„Zahnschwelle  
Rehbock“**

zur Verhütung von schäd-  
lichen Auskolkungen der  
Sohle von Wasserläufen.

Illustrierter Katalog, Projekte  
und Kostenanschläge.

# *Für Hygiene und Fortschritt!*

---

Vermeiden Sie Hohlräume im Mauerwerk. Die Gefahr der Pilzbildung und der Entstehung von Bazillen und Mikrobennestern ist groß.

Verwenden Sie als Verkleidung und zum Schutze Ihres Mauerwerkes

## *Hunziker-Hartsteine.*

Dank ihrer kleinporigen und homogenen Struktur eignen sie sich zu diesem Zwecke am besten.

Ihr Bindemittel, der Kalk, hat sich seit Jahrtausenden bewährt. Derselbe sichert eine dauernde Desinfektion und Mikrobenschutz.



# **A.G. Hunziker & Cie** *Steinfabrik Zürichsee Pfäffikon.*

# Schlagwörter

„Rationell bauen! Löhne sparen! das Bauen verbilligen!“ - alles Schlagwörter, mit denen viel Unfug getrieben wird. Bausteine und Bauplatten aller Art schießen wie Pilze aus dem Boden, machen eine zeitlang von sich reden, suchen die Menschheit zu beglücken - und dann - dann verschwinden sie meistens bald wieder. Nur wenige dieser Ersatz-Baustoffe haben sich halten können und erst in vielen Jahren wird es sich zeigen, ob sie dem berüchtigten „Zahn der Zeit“ widerstehen konnten. Vielen dieser Bauten aus Ersatzbaustoffen lässt sich heute schon ein böses Alter --- ein Säuglingsalter verglichen zum Backstein! --- prophezeien!

Die schweizerische Ziegelei-Industrie - weit entfernt auf den jahrtausendalten Erfolgen des Backsteins auszuruhen - hat mit der Entwicklung der letzten Jahre in jeder Beziehung Schritt gehalten. Sie stellt heute eine ganze Anzahl in der Praxis erprobter Bausteine zu Ihrer Verfügung, die rasches Arbeiten ermöglichen, Löhne sparen und erst noch alle die bekannten Vorteile des gebrannten Tones aufweisen:

**Vorzügliche Wärme - und Schall-Isolation -  
grosse Tragkraft - unendliche Lebensdauer!**