

Objektyp: **Advertising**

Zeitschrift: **Schweizerische Bauzeitung**

Band (Jahr): **95/96 (1930)**

Heft 21

PDF erstellt am: **23.09.2024**

Nutzungsbedingungen

Die ETH-Bibliothek ist Anbieterin der digitalisierten Zeitschriften. Sie besitzt keine Urheberrechte an den Inhalten der Zeitschriften. Die Rechte liegen in der Regel bei den Herausgebern.

Die auf der Plattform e-periodica veröffentlichten Dokumente stehen für nicht-kommerzielle Zwecke in Lehre und Forschung sowie für die private Nutzung frei zur Verfügung. Einzelne Dateien oder Ausdrucke aus diesem Angebot können zusammen mit diesen Nutzungsbedingungen und den korrekten Herkunftsbezeichnungen weitergegeben werden.

Das Veröffentlichen von Bildern in Print- und Online-Publikationen ist nur mit vorheriger Genehmigung der Rechteinhaber erlaubt. Die systematische Speicherung von Teilen des elektronischen Angebots auf anderen Servern bedarf ebenfalls des schriftlichen Einverständnisses der Rechteinhaber.

Haftungsausschluss

Alle Angaben erfolgen ohne Gewähr für Vollständigkeit oder Richtigkeit. Es wird keine Haftung übernommen für Schäden durch die Verwendung von Informationen aus diesem Online-Angebot oder durch das Fehlen von Informationen. Dies gilt auch für Inhalte Dritter, die über dieses Angebot zugänglich sind.

SCHWEIZERISCHE BAUZEITUNG

WOCHENSCHRIFT FÜR ARCHITEKTUR / INGENIEURWESEN / MASCHINENTECHNIK
REVUE POLYTECHNIQUE SUISSE

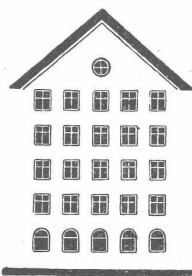
ORGAN DES SCHWEIZERISCHEN INGENIEUR- UND ARCHITEKTEN-VEREINS
UND DER GESELLSCHAFT EHEMAL. STUDIERENDER DER EIDG. TECHN. HOCHSCHULE
GEGRÜNDET 1883 VON ING. A. WALDNER / HERAUSGEGEBEN VON ING. C. JEGHER

Vereins-Mitglieder, beim Verlag: Schweiz 32 Fr.,
Ausland 40 Fr. jährl.; Nicht-Mitglieder: Schweiz
40 Fr., Ausland 50 Fr., bei der Post abonniert
40 Fr. Einzel-Nummern 1 Fr. zuzüglich Porto

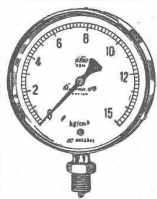
VERLAG CARL JEGHER, ZÜRICH
Dianastrasse 5 / Postcheck VIII 6110
Telephon: 34.507 ■ In Kommission
bei Rascher & Cie., Zürich u. Leipzig

Inserate durch die Aktiengesellschaft der Unter-
nehmungen RUDOLF MOSSE, Zürich / Die
viergespaltene Colonelzeile 50 Cts., Titelseite
80 Cts., ausländ. Anzeigen 60 Cts., Titelseite 1 Fr.

Fenster



Kiefer-Zürich



Manometer A.-G., Zürich, Armaturen-Fabrik

(vormals Schäffer & Budenberg, Filiale Seebach, ständige Fabrikation seit 1893)

Manometer, Thermometer, Dynamometer

mit und ohne Registrierung, für jeden Zweck, bewährteste Konstruktionen, genau und zuverlässig.
Dampfventile, Hähne aller Art, Wasserstände, Schutzgläser,
Pumpen, Injektoren, Elevatoren, Kondensöpfe u. s. w.



STREBEL

KESSEL FÜR ZENTRALHEIZUNGEN

BUREAUX: ZÜRICH 1, TORGASSE 2

Steinholz-Böden

fertig begehbar. - Linoleum-Unterlagsböden,
Boden- und Wandplatten-Beläge

Steinholzwerke Zürich

F. HUG

Lavatersstrasse 4

Telephon: 36.981

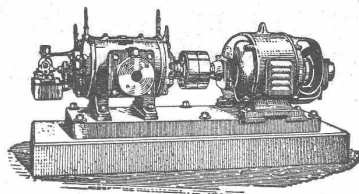
Kredite · Darleihen

Vorschüsse auf Wechsel

erhalten Sie zu den besten Bedingungen bei der
SCHWEIZERISCHEN VOLKSBANK
Sitz der Zentralverwaltung in Bern. — 66 Niederlassungen in der
ganzen Schweiz. — Stammkapital und Reserven 210 Millionen

BURCKHARDT

Kolben- und Rotations-
Maschinen
50 jährige Erfahrung



Riemenantrieb oder direkte
Kupplung mit Motoren
Erstklassige Ausführungen

KOMPRESSOREN — VAKUUMPUMPEN

MASCHINENFABRIK BURCKHARDT A. G. BASEL

Beton
mit
CONTEX
behandelt,
erhält schönstes
und dauerhaftestes
Gewand

CONTEX S. A.
Genf
Case Rive 244
Tel. 41.680

Verlangen
Sie
Preis-
Offerten

Technische
Beratung
kostenlos

Leder-Treibriemen

Marke: „MONOPOL“ „IDEAL“
„MAXIMA“ „LEMAN“

reine Eichenloh-Grubengerbung

grosse Zerreißfestigkeit - Geschmeidigkeit
grösste Adhäsion und
unbegrenzte Lebensdauer

Leder-Manschetten
Dichtungen
Technische Artikel
jeder Art

TANNERIE de VEVEY S.A.

Telephon No. 59

Sie können PÜNKTLICHKEIT verlangen

wenn Sie Ihren Betrieb mit einer
FAVAG-Uhren-Anlage ausrüsten.

FAVAG
Fabrik elektrischer Apparate A.-G.
NEUENBURG

Frühere Firmen: HIPP. gegr. 1860; Peyer, Favarger & Co.; Favarger & Co.

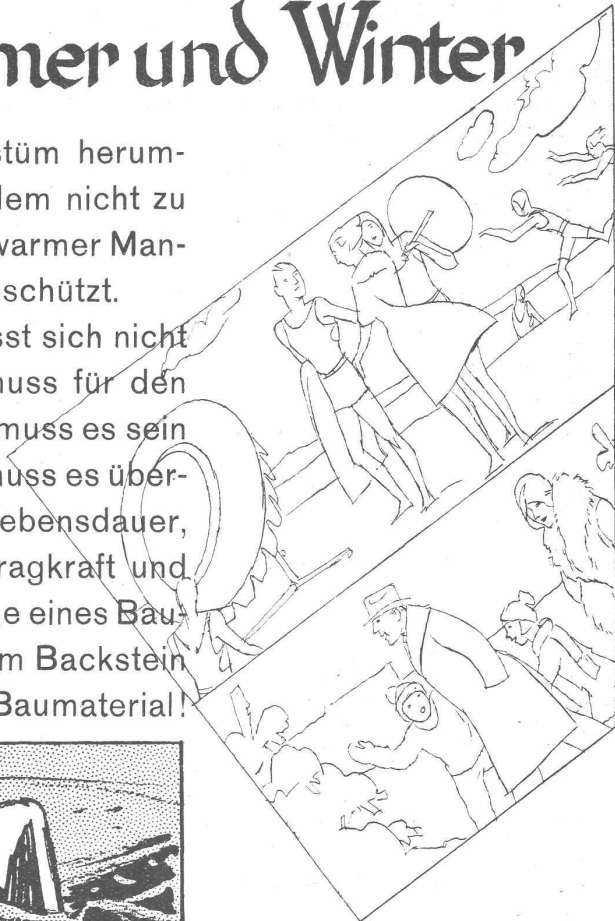
Kleide Dich nach der Jahreszeit — baue aber für Sommer und Winter

Wer im Sommer im Badekostüm herumläuft, braucht im Winter trotzdem nicht zu frieren. Ein warmer Anzug, ein warmer Mantel und man ist gegen Kälte geschützt.

Anders ein Haus! Ein Haus lässt sich nicht wie ein Kleid wechseln - es muss für den Winter gebaut werden. Warm muss es sein und dauerhaft - Jahrhunderte muss es überstehen können! Unendliche Lebensdauer, gute Isolierfähigkeit, grosse Tragkraft und Billigkeit - diese 4 Hauptvorteile eines Baustoffes sind einzig und allein im Backstein vereinigt - dem ewig jungen Baumaterial!



**Backsteinbauten
Kühl im Sommer
warm im Winter**



EISENBETON

E. RATHGEB
DIPL. ING. ZÜRICH
 ING. BUREAU · STAMPFENBACHSTR. 63
 TELEFON · HOTTINGEN 8992



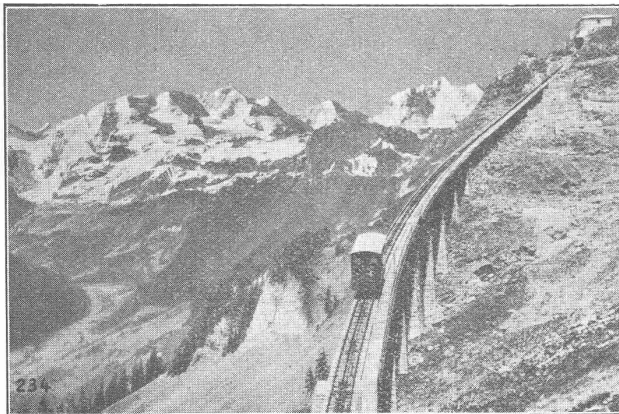
Gesellschaft der L. von Roll'schen Eisenwerke, Gerlafingen

Gegründet 1823

Werk „**Giesserei Bern**“ in Bern

Gegründet 1823

Konstruktionswerkstätten,
 Eisengiesserei



Seilbahn Niesen, maximale Steigung 68 ‰, 3506 m totale Länge.

Standseilbahnen

- Eisenbahnmaterial
- Hebezeuge
- Schützenanlagen und Wehreinrichtungen
- Zahnradbahnmaterial
- Kabelbaggeranlagen
- Allgem. Maschinenbau



Telegramme: Giesserei Bern
 Telephon: Bollwerk 50.66



STAHLAKKUMULATOREN



für **ELEKTROKARREN,**
SCHLEPPER, TRIEBWAGEN,
AKKUMULATORENLOKOMOTIVEN etc.

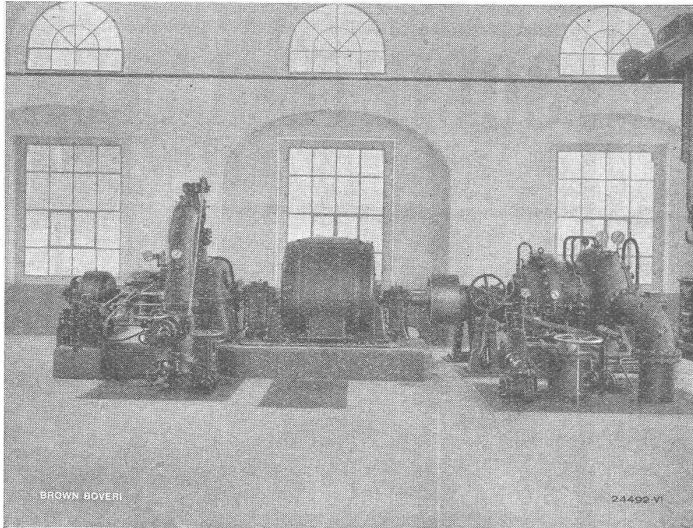
Unempfindlich gegen Stösse und Erschütterungen. Ausser-Betriebstehen schadet nicht. Keine Selbstentladung. Widerstandsfähig gegen Ueberladung und Kurzschluss. Kurze Ladezeit. Einfache Bedienung. Unerreichte Lebensdauer.

GENERALVERTRETER FÜR DIE SCHWEIZ:

FRANZ HERKENRATH A.G., ZÜRICH 6

A. G. BROWN, BOVERI & CIE., BADEN

Technische Bureaux: Baden, Basel, Bern, Lausanne



Speicherpumpwerk Ruppoldingen des E. W. Olten-Aarburg

Speicher- Pumpwerke

mit und ohne
Bedienung



Sieben BERNA Kipper der aus zwölf BERNA bestehenden Kolonne für Abbrucharbeiten.

Motorwagenfabrik Berna A.-G.

OLTEN (Schweiz)

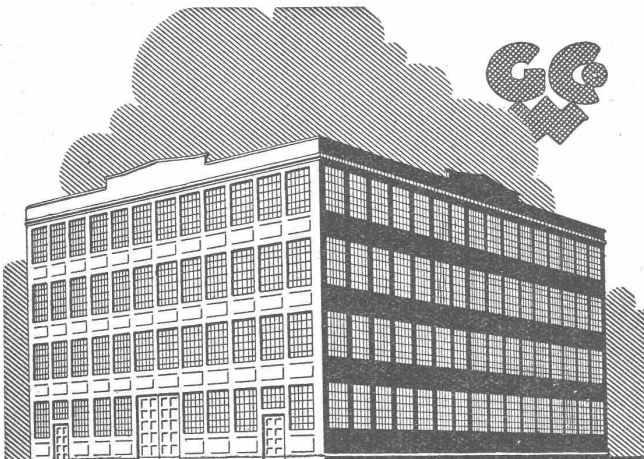


Ventilatoren

jeder Art, für alle Leistungen und Bedürfnisse, ferner komplette, neuzeitliche lufttechnische Anlagen, erstellt seit über 30 Jahren die

Ventilator A.-G., Stäfa-Zürich

Ausschliessliche Spezialfabrik



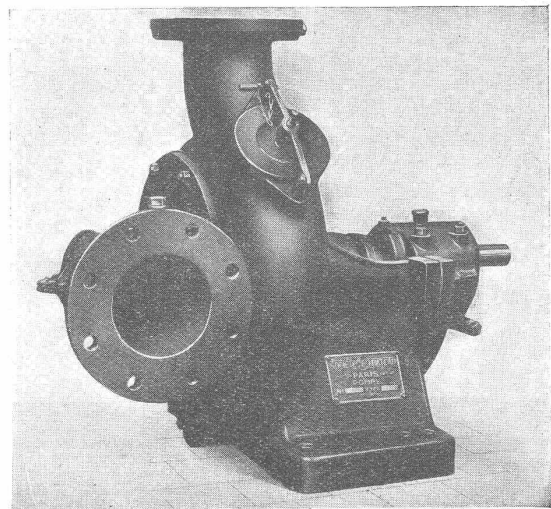
**SCHMIEDEEISERNE
FENSTER**

**TÜREN
U. TORE
FÜR**

FABRIKBAUTEN

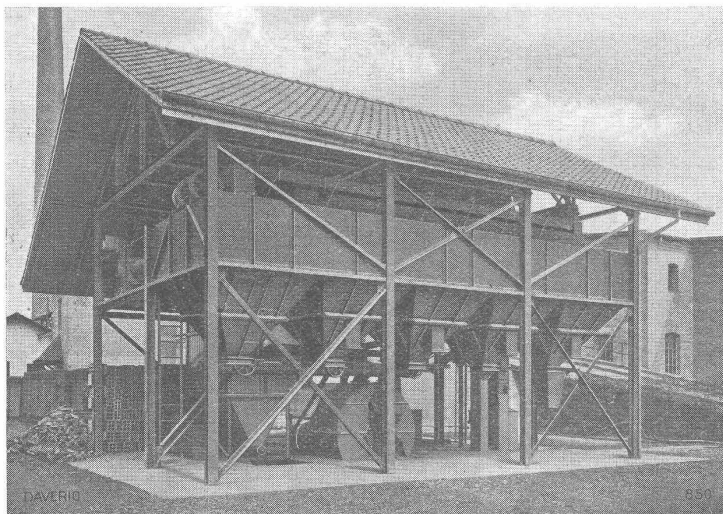
**GEILINGER U. CO
WINTERTHUR**

SOCIÉTÉ RATEAU PARIS



SCHLAMM-PUMPEN

ALLEIN-VERTRETER für die SCHWEIZ
A. BOKHANOWSKY, Dipl.-Ing. E. T. H.
Tödistraße 60 **ZÜRICH** Tel.: 53.462



DAVERIO

850

Anlage des Ziegelwerkes Passavant-Iselin & Cie., A.-G., Allschwil

DAVERIO & C^{IE} A.-G. ZÜRICH

erstellen

Aufbereitungsanlagen

für alle

Industrien.

**Pneumatische
und mechanische
Transporte.**



Bedachungen
 Aeussere Wandverkleidungen
 Innenbau
 Installations- und Druckrohre
 Autogaragen



Konus- und Lamellen-
 Kupplungen

J.-J. Derendinger
 ZÜRICH Gessnerallee 52
 direkt beim Hauptbahnhof · Tel. 56, 250

HOTEL
Habis-Royal
 Bahnhofplatz
 ZÜRICH
 Restaurant
 Sitzungszimmer

EISEN
KONSTRUKTION
 KITTLOSE
 GLASBEDACHUNGEN
 BAU- & KUNST-
 SCHLOSSERARBEITEN
GEBR. TUCHSCHMID
FRAUENFELD



Für
 Bedachung
 und
 Isolierung

Durotect

teerfreie Dauer-Dachpappe
 wetterbeständig, vielfach
 erprobt, größte Garantien.

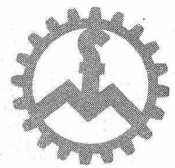
MEYNADIER
 MEYNADIER & CIE. A.G. ZÜRICH

WINTERREVISIONEN

IHRER
BAUMASCHINEN-MOTOREN
KOMPRESSOREN U. WERKZEUGE

machen sich im Frühling und Sommer mehrfach bezahlt.
 Wir sind in der Lage, Ihnen alle in unser Fach einschla-
 genden Arbeiten einwandfrei und billig auszuführen.

WIR MACHEN IHNEN FÜR IHRE RE-
 PARATUREN GERNE UNVERBIND-
 LICHE DEVISE UND VORSCHLÄGE.



FRITZ MARTI A.-G. BERN
 WERKSTÄTTEN IN BERN UND WALLISELLEN

Eisenbau

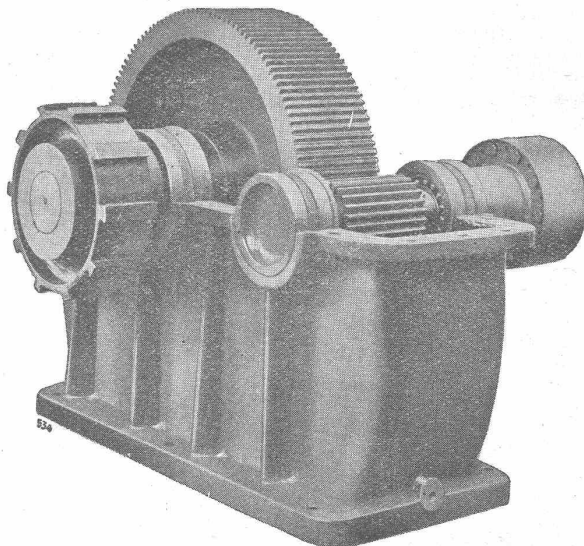
Druckrohre, Tanks, Behälter,
Kessel, Blecharbeiten, Gasbehälter
etc.

Brücken-, Hoch- u. Industriebauten,
Masten, Stauwehre, Krane, Fenster,
Tore, Türen

BUSS & BASEL



Maag-Zahnräder A.-G. Zürich



Reduktions-Getriebe für den seitlichen Antrieb einer Zement-Mühle,
450 PS, 1000/144 T/Min.

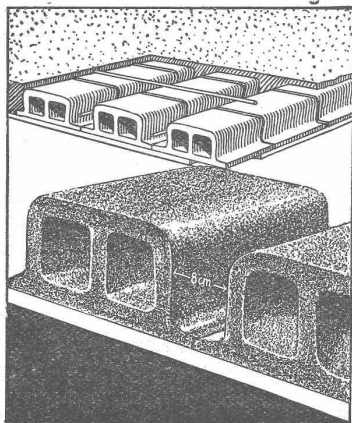
**Reduktions-Getriebe für Zentral-Antrieb
von Zement-Mühlen mit universal nach-
giebiger Kupplung nach unserm Patent**

GUSS-BAUSTEIN-FABRIK ZÜRICH A.-G. ZÜRICH

Bureau: Zürich, Fraumünsterstr. 14
Telephon 38.087

Fabriken: Altstetten, Güterstr., Tel.: 55.022
Badenerstr., Tel.: 55.415

Erste Spezialfabrik für SCHLACKEN- und BIMS-PRODUKTE



Deckensteine „Phönix“

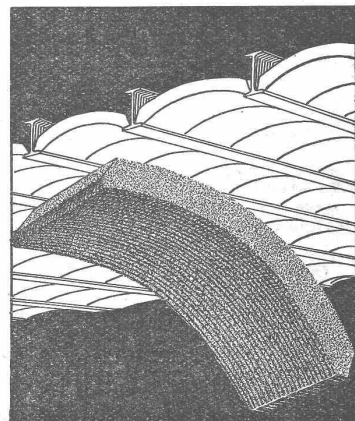
aus Schlacken- oder
Bimsbeton

Hochisolierendes Material
Garantiert salpeterfrei

Herkules-Hourdis

aus armiertem Beton bieten durch
ihre **hohe Tragfähigkeit, Bil-
ligkeit, raschen Einbau** und
**sofortige Benutzungsmög-
lichkeit** der eingedeckten Räu-
me, grosse Vorteile -

Billigste Massivdecke



Gebrüder
HOTZ
Zürich
Elektrische Unternehmungen

Glasdach
kittlos, mit Bleibanden
*Ausführung auf Holz,
 Eisen und Beton*
Einfache Montage
*Umdecken gekitteter
 Glasdächer*
Jakob Scherrer, Zürich
Bleirohr- u. Bleiprofilfabrik
Bureau: Bleicherweg 26, Teleph. 52.371

HYDRAULISCHE PRESSEN
*für GEWERBE u. INDUSTRIE in
 verschiedenen Ausführungen*



*Wir bauen ferner
 für alle Zwecke u.
 für Drucke bis 600
 Atm. und mehr*

HYDR. STEUERVERTILE
HYDR. AKKUMULATOREN
HYDR. PRESSPUMPEN

Betonbalkenfabrik Oberrieden
Karl Ottiker
 Bureau Zürich: **Hofwiesenstrasse 37**, Telephon 22.779
 Fabrik in Oberrieden, Tel. Horgen 185, Luzern Tel. 3494

Aktiengesellschaft der Eisen- u. Stahlwerke vorm. Georg Fischer
 Werk:
MASCHINENFABRIK RAUSCHENBACH
 Schaffhausen (Schweiz)



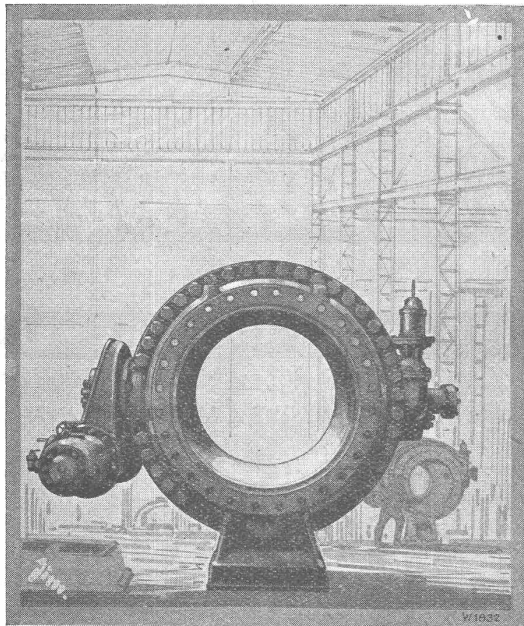
Steg-Hohlkörper-Decke
 ohne Einschalung, System Ottiker ⚡ Patent 116302, D. R. P. Gut isolierende, schallsichere Deckenkonstruktion. Schnelles einfaches Verlegen.



Flugzeugfabrik in Horgen
 1700 m² Bitumitekt-Bedachungen grünschiefer-besandet

„Bitumitekt“ -
 Bedachungen - Isolierungen
 verbürgen **Solidität**
W. Frick-Glass
 Spezialhaus für Bedachungs- und Isoliermaterial
ALTSTETTEN-ZÜRICH
 Telephon 55.064

Escher Wyss & C^{ie}, Zürich



ESCHER WYSS KUGEL- SCHIEBER

Der einzige Drehschieber mit rein metallischen, bei Schieberbetätigung entlasteten Dichtungsflächen und daher absoluter Dichtheit in geschlossener Stellung.

Vollkommen glatte Wasserführung bei offenem Schieber.

Schieber bis 2000 mm Lichtweite und für Drücke bis 1000 m ausgeführt und seit Jahren im Betriebe bewährt.

ESCHER WYSS & CIE.

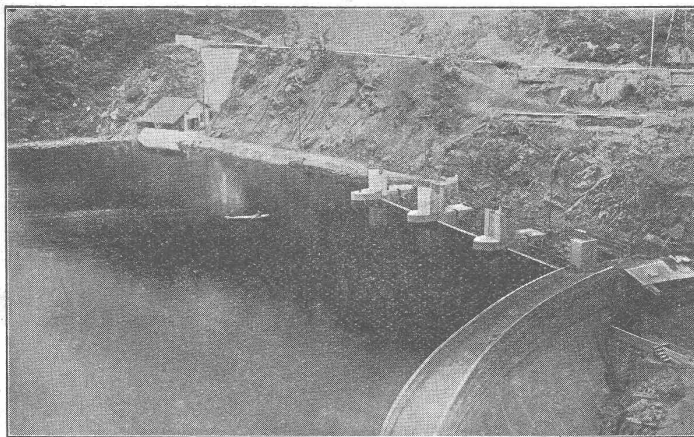
64/30

Stauwerke A.-G., Stampfenbachplatz 3, Zürich 6

Erste und älteste Spezialfirma mit reichsten Erfahrungen im Bau von **selbsttätigen und zwangsweise zu bedienenden Wehranlagen.**

Selbsttätigen Abflussregulierungen

für Wasserkraft- und Irrigations-Anlagen, entsprechend den modernsten Anforderungen des Wasserbaues.



Drei automatische Segmentschützen am Staudamm der „Grande Rhue“, je 12 × 3,50 m.

Im Betrieb und in Ausführung über 250 Anlagen mit total 4 500 m Wehrbreite und ca. 47 000 m³/sek Regulierfähigkeit.

Allein-Vertretung für die Schweiz der

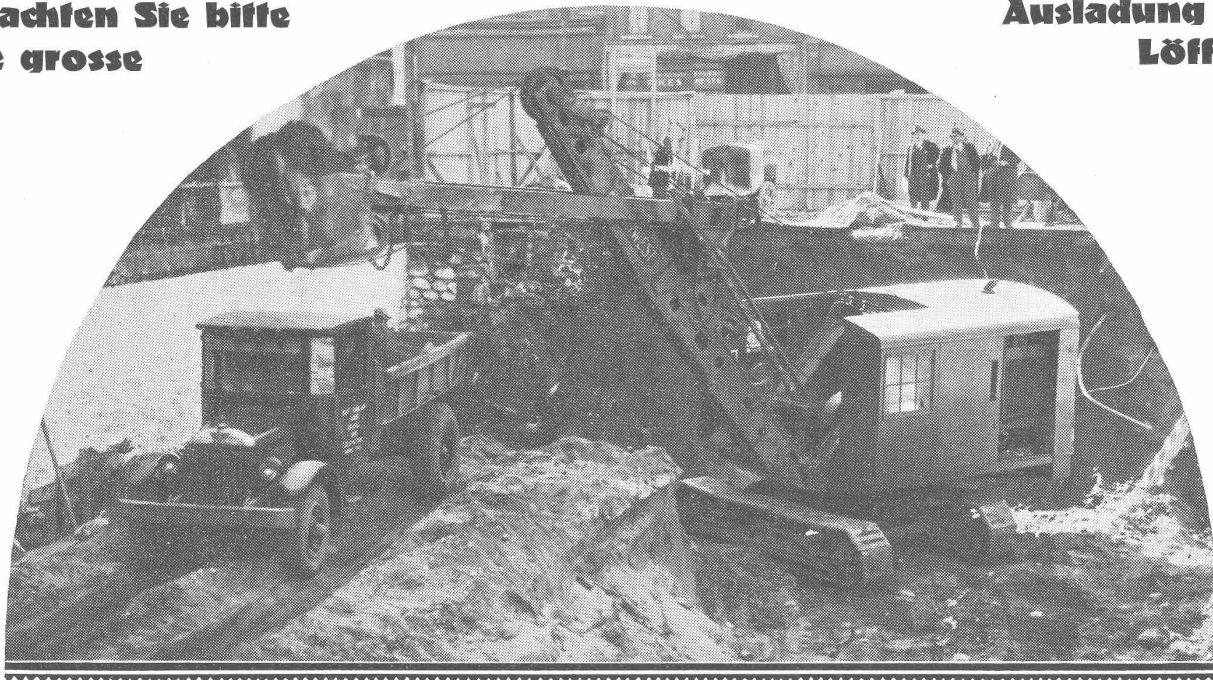
„Zahnschwelle Rehbock“

zur Verhütung von schädlichen Auskolkungen der Sohle von Wasserläufen.

Illustrierter Katalog, Projekte und Kostenanschläge.

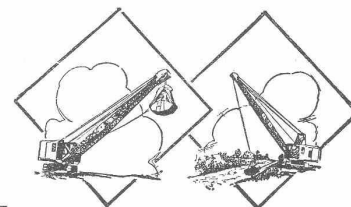
**Beachten Sie bitte
die grosse**

**Ausladung des
Löffels!**



? Woher kommt es, dass beim Northwest-Bagger der Löffel so mühelos und schnell durch das zähe Material gleitet, als ob es nur Butter wäre?

Diese Frage wird oft an unsere Kundschaft, oder an uns gerichtet. / Es ist auch wirklich erfreulich, an den glänzenden Leistungen des NORTHWEST zu bewundern, wie weit heute die moderne Technik im Baggerbau fortgeschritten ist. / Wie die Kraft des Athleten nicht im vorigen Fett liegt, das ihn nur hindert, so wird beim Bau des NORTHWEST von dem schweren, zu Brüchen neigenden Grauguss vollständig Umgang genommen. Es wird ausschliesslich Stahl – vom Spezialstahlguss bis zum Chromnickelstahl – verwendet. / Motor, Getriebe und Winden – die letzteren sind nicht übereinander, sondern nebeneinander angeordnet – liegen vollständig hinter der Königswelle, und steuern so dem leichten Nach-Vorn-Kippen des Baggers bei der Arbeit. / Alle Wellen, die mehr als 45 Umdrehungen p. Min. machen, laufen in extra starken Kugel- oder Rollenlagern. / Die patentierte Seilanordnung ermöglicht den Vorschub des Baggerlöffels, ohne die für das Heben nötige Energie zu schmälern, was einer Kraftersparnis bis zu 25% gleichkommt. / Die Seele des NORTHWEST-Baggers aber ist der eigens für ihn erbaute Bagger-Rohöl-Motor, der in einem richtigen Verhältnis zur Löffelgrösse steht. (Z. B. 61 PS für 380 l Löffelinhalt). Stellen Sie bitte Vergleiche an mit andern Fabrikaten.



NORTHWEST

Seele des NORTHWEST-Baggers aber ist der eigens für ihn erbaute Bagger-Rohöl-Motor, der in einem richtigen Verhältnis zur Löffelgrösse steht. (Z. B. 61 PS für 380 l Löffelinhalt). Stellen Sie bitte Vergleiche an mit andern Fabrikaten.

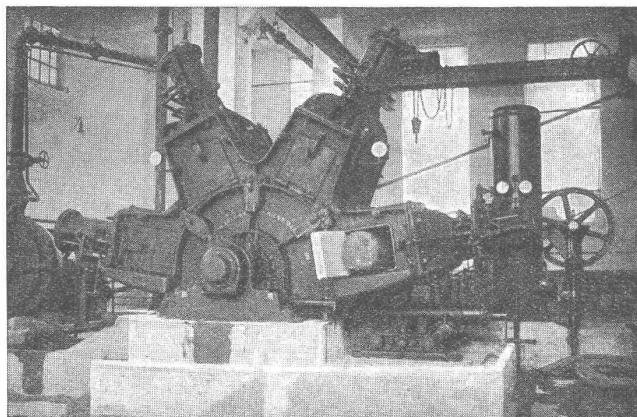
GENERALVERTRETUNG FÜR DIE SCHWEIZ:

RUBAG Rollmaterial und Baumaschinen AG **ZÜRICH**

STAMPFENBACHSTRASSE 12 / TELEPHON: 42.613

A.-G. der
Maschinenfabrik
von

Theodor Bell & Cie. Kriens-
Luzern
Gegründet 1855



4 Pressen-Schleifer für 1000 PS Kraftaufnahme

Sämtliche Maschinen und Apparate, sowie vollständige Einrichtungen für die Papier-, Pappen-, Karton-, Holzstoff- und Zellulose-Fabrikation — Umbau und Vergrößerung vorhandener Maschinen — Galvanisches Verkupfern von Walzen, Zylindern etc. — Wasserturbinen für alle Gefälle und Leistungen, Regulatoren

BÜHLER



„Redler“ Flachkettentransporteur

fördert

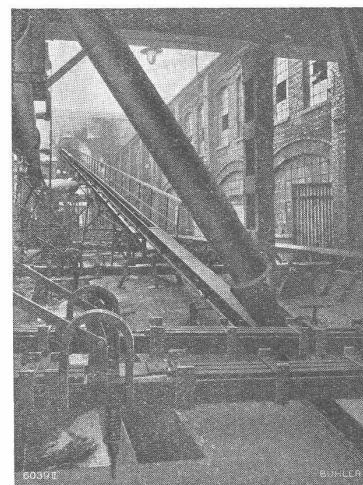
staubförmiges, körniges oder kleinstückiges Fördergut staubfrei, bei absoluter Schonung des Fördermaterials in vollständig geschlossenem Förderkanal. - Temperatur des Fördergutes bis 300 Grad zulässig. - Unser „Redler“-Transporteur ist für Schrägtransport das wirtschaftlichste Fördermittel.

Verlangen Sie unsere Drucksachen.



Gebrüder Bühler, Uzwil

Maschinenfabrik und Giessereien



Eine von uns ausgeführte Anlage