

Objektyp: **Advertising**

Zeitschrift: **Schweizerische Bauzeitung**

Band (Jahr): **95/96 (1930)**

Heft 20

PDF erstellt am: **25.09.2024**

Nutzungsbedingungen

Die ETH-Bibliothek ist Anbieterin der digitalisierten Zeitschriften. Sie besitzt keine Urheberrechte an den Inhalten der Zeitschriften. Die Rechte liegen in der Regel bei den Herausgebern. Die auf der Plattform e-periodica veröffentlichten Dokumente stehen für nicht-kommerzielle Zwecke in Lehre und Forschung sowie für die private Nutzung frei zur Verfügung. Einzelne Dateien oder Ausdrucke aus diesem Angebot können zusammen mit diesen Nutzungsbedingungen und den korrekten Herkunftsbezeichnungen weitergegeben werden. Das Veröffentlichen von Bildern in Print- und Online-Publikationen ist nur mit vorheriger Genehmigung der Rechteinhaber erlaubt. Die systematische Speicherung von Teilen des elektronischen Angebots auf anderen Servern bedarf ebenfalls des schriftlichen Einverständnisses der Rechteinhaber.

Haftungsausschluss

Alle Angaben erfolgen ohne Gewähr für Vollständigkeit oder Richtigkeit. Es wird keine Haftung übernommen für Schäden durch die Verwendung von Informationen aus diesem Online-Angebot oder durch das Fehlen von Informationen. Dies gilt auch für Inhalte Dritter, die über dieses Angebot zugänglich sind.

SCHWEIZERISCHE BAUZEITUNG

WOCHENSCHRIFT FÜR ARCHITEKTUR / INGENIEURWESEN / MASCHINENTECHNIK

REVUE POLYTECHNIQUE SUISSE

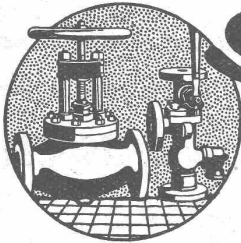
ORGAN DES SCHWEIZERISCHEN INGENIEUR- UND ARCHITEKTEN-VEREINS
UND DER GESELLSCHAFT EHEMAL. STUDIERENDER DER EIDG. TECHN. HOCHSCHULE

GEGRÜNDET 1883 VON ING. A. WALDNER / HERAUSGEGEBEN VON ING. C. JEGHER

Vereins-Mitglieder, beim Verlag: Schweiz 32 Fr.,
Ausland 40 Fr. jährl.; Nicht-Mitglieder: Schweiz
40 Fr., Ausland 50 Fr., bei der Post abonniert
40 Fr. / Einzel-Nummern 1 Fr. zuzüglich Porto

VERLAG CARL JEGHER, ZÜRICH
Dianastrasse 5 / Postcheck VIII 6110
Telephon: 34.507 ■ In Kommission
bei Rascher & Cie., Zürich u. Leipzig

Inserate durch die Aktiengesellschaft der Unter-
nehmungen RUDOLF MOSSE, Zürich / Die
vierspaltene Colonelzeile 50 Cts., Titelseite
80 Cts., ausländ. Anzeigen 60 Cts., Titelseite 1 Fr.



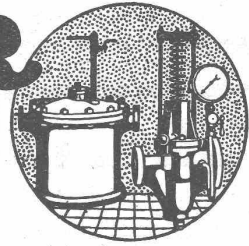
SULZER

ARMATUREN und ROHRLEITUNGSTEILE

für
Dampf, Wasser, Säuren, Luft etc.

Ausführliche Kataloge auf Verlangen

GEBRÜDER SULZER, AKTIENGESELLSCHAFT, WINTERTHUR



LUXFER

Verlangen Sie Prospekte

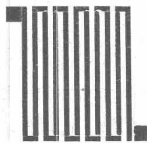
ROB. LOOSER & CIE., ZÜRICH

Beton-Gitterfenster für Fabriken
sind billiger als schmiedeiserne

Telephon: Selnau 72.95

BERCHTOLD & CO.
THALWIL

TELEPHON 6



HEIZUNG

WARMWASSER
LÜFTUNG

PROJEKTE U. BERATUNG KOSTENLOS
BESTE REFERENZEN

KORK

PLATTEN
SCHALEN
SCHROT

GEGEN: KÄLTE
WÄRME
SCHALL

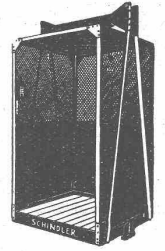
KORKSTEINWERKE A.-G.

KÄPFNACH-HORGEN

SCHINDLER-AUFZÜGE



für Personen- und Warenbeförderung
in modernster Ausführung — mit mehreren Geschwindigkeiten — zwangsläufigen Türverschlüssen
Grösste Betriebssicherheit und Geräuschlosigkeit

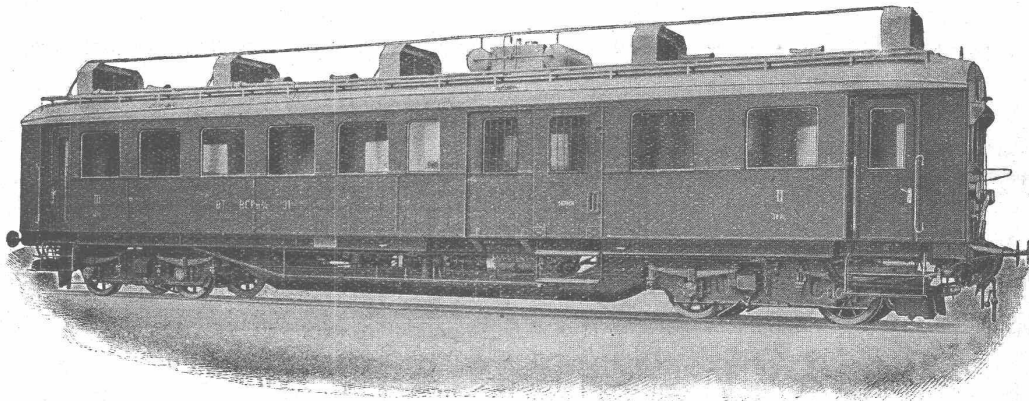


SCHINDLER & C^{IE}, LUZERN

Gegr. 1874

„S. L. M.-Winterthur“ Eisenbahn-Triebwagen

mit Verbrennungsmotoren

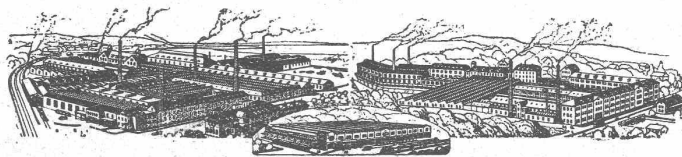


Benzin-Triebwagen der Bodensee-Toggenburg-Bahn
Motorleistung 200 PS, Fassungsvermögen 66 Sitzplätze und Gepäckraum, Leergewicht des Wagens ca. 36 t.

Die Kraftübertragung erfolgt mit dem patentierten
Oelschaltgetriebe, System „S. L. M. - Winterthur“

Schweizerische
Lokomotiv- und Maschinenfabrik
WINTERTHUR

VEREINIGTE DRAHTWERKE A.G. BIEL



Präzisgezogenes Material in **Eisen** und **Stahl** aller Profile, für Maschinenbau, Schraubenfabrikation und Fassondreherei.

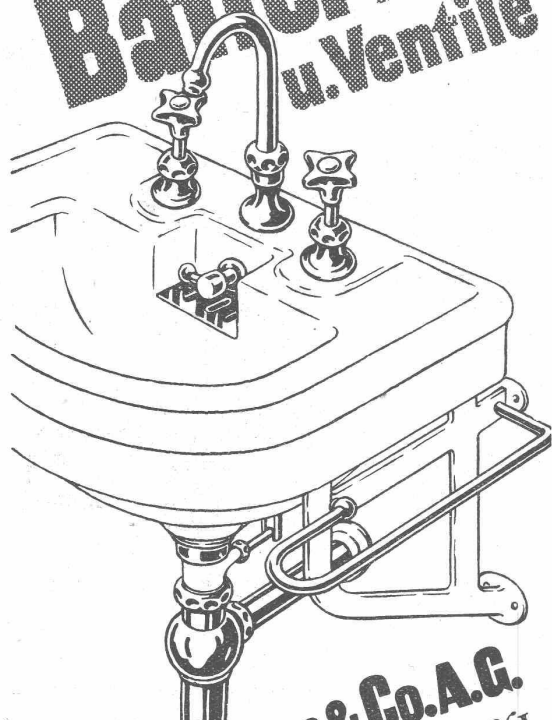
Transmissionswellen. — Band Eisen und Bandstahl, kaltgewalzt.

Eisenbauten

aller Art für Brücken, Gebäude, Stauwehre, etc. / Maste, Krane, Réservoirs, Blechkonstruktionen, etc.

Wartmann, Vallette & Cie., Brugg

Waschtisch-
Batterien
u. Ventile



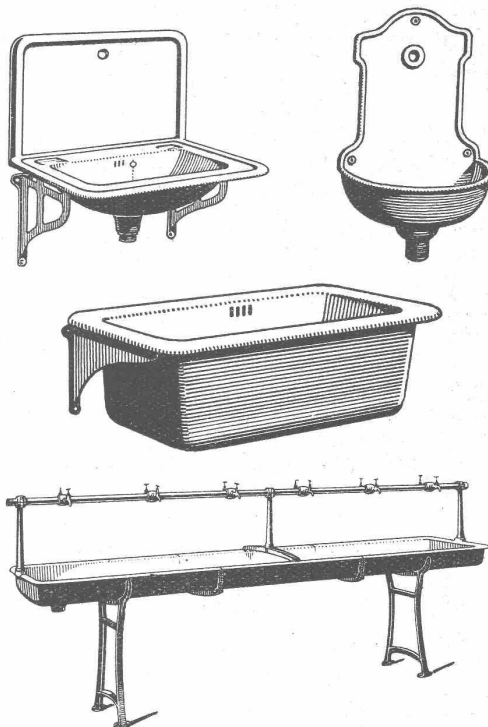
R. Nussbaum & Co. A.G.
Armaturenfabrik **Olten** Tel. 861
Zürich Seefeldstr. 48a Tel. 28.880

PATENTE
meldet an und verteidigt:
Ing. Derichsweiler, Patentexperte
Zürich-Höngg, Zürcherstrasse 6B.

GESELLSCHAFT DER LYONROLLSCHEN EISENWERKE
CLUS
EISENWERK CLUS IN KLUS (KT. SOLOTHURN)

SANITÄRE ARTIKEL

aus Gusseisen, porzellan-emailliert



Waschbecken, Spülbecken, Ausgussbecken
Waschtische, Wandbrunnen, Waschröge
Reihenwaschanlagen, Konsolen, u. s. w.

Katalog Nr. 213 auf Verlangen

Elegante, moderne

Beleuchtungs-Körper

von

Baumann, Koelliker & Cie.

ZÜRICH, Sihlstr. 37, Telephon 33.733 **A.-G.**

Gepresste Tore Eiserne Fenster

für Industrie-
bauten, Lager-
häuser, u. s. w.
liefert als
Spezialität

BUSS & C BASEL

ERWIN MAIER,

INGENIEUR-
BUREAU,

SCHAFFHAUSEN

Dipl. Ing. E. T. H., Mitglied S. I. A.

Vorstadt 18 - Telephon 16.56

Beratung, Projekte

Bauleitungen u. Gutachten

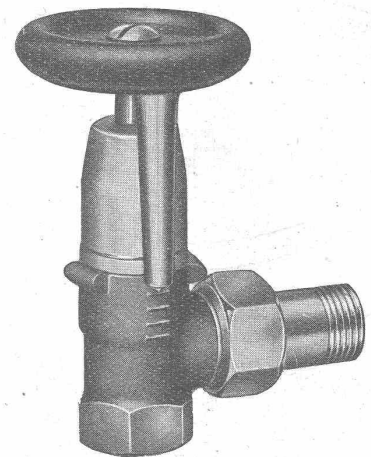
für: Hoch- und Tiefbauten aller Art

⊕ EDERLIN

R
M
A
T
T
U
R
E
N

Unsere Zentralheizungs-Regulierhähnen und -Ventile geniessen Weltruf durch ihre präzise, in ihrer Art einzig dastehende, solide Konstruktion, Sie arbeiten zuverlässig und sind von unumschränkter Lebensdauer.

Verlangen Sie den soeben erschienenen neuen Spezialkatalog No. 47.



N A. G. OEDERLIN & C^{IE} BADEN

ERNST HABERER & CIE. BERN

empfehlen ihre hervorragenden

STUCK- DEKORATIONEN

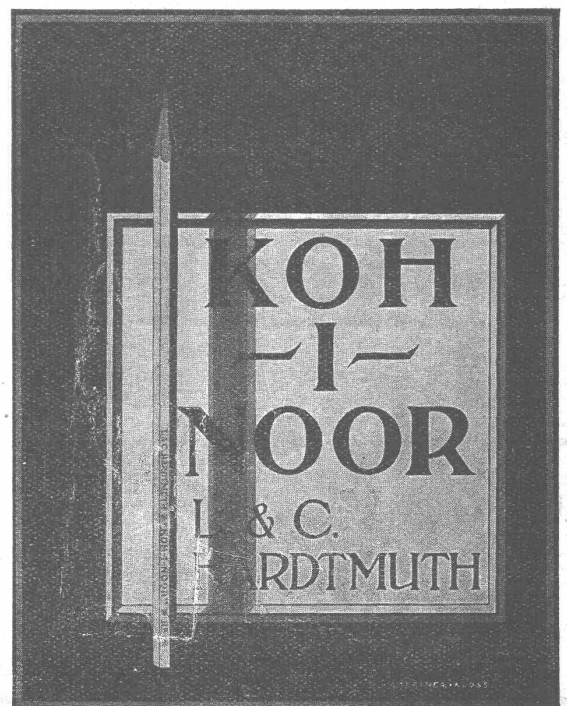
(Spezialfabrikat „STUCCOLIN“)

Aufträge direkt nach unseren Katalogen, sowie Arbeiten nach besonderen Entwürfen und Plänen werden prompt ausgeführt. Spezielle Zusammenstellungen aus unseren Katalog-Motiven für Decken, Wände etc. jeder Art und Grösse werden nach erhaltenen Unterlagen kostenlos gemacht. Bestens bewährt und eingeführt haben sich unsere TROCKENSTUCK-PLATTEN (10 bis 20 mm dick) und unsere TROCKEN-RABITZ-ARBEITEN als Verschalungen - Unterzüge - Ventilationskanäle und -Gitter - Kassetendecken mit oder ohne Plafondgrund etc.

Vorteilhafte Konditionen

KATALOGE zur Verfügung

Verlangen Sie Zeichnungen und Vorschläge unserer
neuzeitlichen und modernen Stuck-Dekorationen





Am Anfang war das Dach ---

Die Urbewohner unseres Landes hatten ein schützendes Dach über dem Kopf, lange bevor sie nur wagten, sich auf festem Lande anzusiedeln. Und dieses Dach, aus Binsen oder Schilfrohr, war nicht flach. Gesunder Menschenverstand sagte unsern Pfahlbauern, dass Regen und Schnee viel rascher von einem steilen Dach abgleiten, als von einem flachen. Jahrtausende hindurch hat sich denn auch das steile Dach als das einzig richtige für unser Klima erwiesen! Heute jedoch sind uns Propheten einer landesfremden Lehre erstanden, die da verkünden: «Steiles Dach? Überholte Sentimentalität! Sach-

lichkeit ist Trumpf — Flachdach das einzig wahre!» Diese Flachdach-Leute sind absolut im Recht, sobald sie uns, was wahre Sachlichkeit erfordert, auch ein Flachdach-Klima herzaubern können: Hitze, wenig Regen, kein Schnee — Afrika!



Können sie das, dann ein «herzliches Willkommen!» dem flachen Dach. Können sie es aber nicht, so bleibt das Flachdach, was es heute ist: eine kostspielige snobistische Sache, die das Bauen verteuert und zugleich verschlechtert.

Solange es bei uns während 6 Monaten regnet und schneit, ist das ZIEGELDACH das einzig richtige.

Glasdächer

Dachoberlichter

in kifflosen \oplus Systemen „Kully“

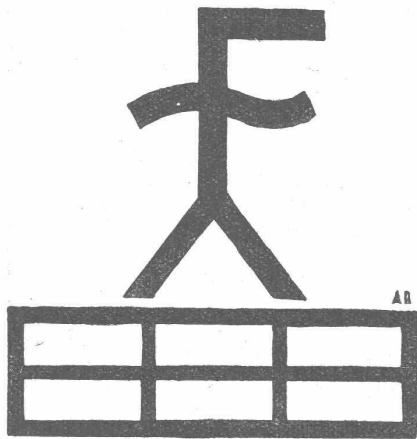
Glasdachwerke

Simon Kully, Olten

Dipl.-Ingenieur E. T. H.

Aeltestes Spezialgeschäft
Eigenes Ingenieurbureau

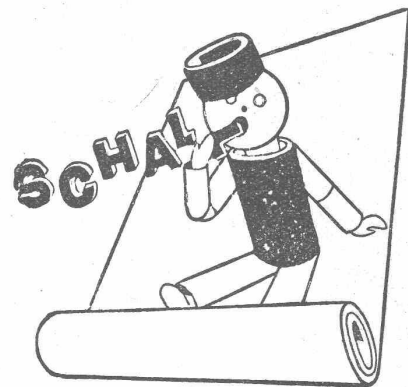
Gegründet 1854
Telephon 56



**FENSTERFABRIK
FAHRNER
USTER**

Als Spezialität fabrizieren wir die bestbekanntesten We. De. und Dosquet Schiebefenster D.R.P. und Schweizer Patente nach Original-Konstruktionsplänen

BIKORMA SCHLUCKT



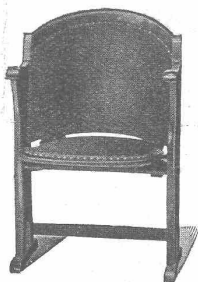
und diese Tätigkeit oder besser Fähigkeit bekommt ihr ausserordentlich. Schon heute, wenige Monate nach ihrer Entstehung, hat sich ihr Ruf in Baufachkreisen weithin verbreitet. Bei einer Isoliermatte von 3-facher Wirkung eigentlich nicht anders zu erwarten.

Auch zu Ihnen kommt BIKORMA, wenn Sie ein Isolierstoff interessiert, der als **Linoleum-Unterlage**, als schall- und wärmedichtende **Wand- und Deckenverkleidung und -Einlage** gleich vorteilhaft geeignet ist. Schreiben Sie nur darum an die Firma:

Walther Frick-Glass, Altstetten-Zch.
SPEZIALHAUS FÜR BAU-ISOLIERUNGEN

Telephon: 55.064

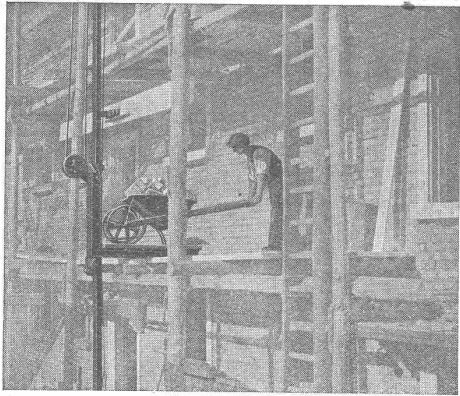
A.-G. Möbelfabrik Horgen-Glarus



Spezialfabrik in Horgen

für
Bestuhlungen aller Art
für Cafés, Restaurants,
Speisesäle, Theater etc.

**Altbewährtes
preiswürdiges
Schweizerfabrikat**



Bis 60 Meter in der Minute fördert der „RACO“- Schnellbauaufzug

Lasten bis 500 kg in die höchsten Stockwerke. Bei 30 m Fördergeschwindigkeit doppelte Last. Dabei ist er innert wenigen Stunden betriebsbereit montiert, hält auf jeder gewünschten Höhe an und zur besseren Lastentnahme besitzt er einschwenkbare Plattform.

Detaillierten Prospekt, Offerten und Referenzangaben durch:

ROBERT AEBI & CIE., A.-G., ZÜRICH



**Grösste Zaunfabrik
der Schweiz**

Gegründet 1897
Imprägnierte Holzeinfriedigungen
aller Systeme

J. MÜLLER & CO
Zaunfabrik Löhningen
Bureau in Zürich
Kornhausstr. 47 · Tel. 45878

Feuersicher und rissfrei



bleiben die dauerhaften
unveränderlichen Decken
konstruktionen in

Drahtziegelgewebe

ZIEGELRABITZ

Dieses solide Gewebe bil-
det einen vorteilhaften
Putzmörtelträger und
ist in Rollen erhältlich

Verlangen Sie Muster u.
Preise durch die

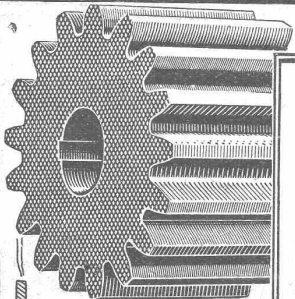
**SCHWEIZERISCHE DRAHT-
ZIEGELFABRIKAG LOTZWIL**
BERN

CBM

ALLEINIGE FABRIKANTEN DES IDEAL-RABITZ

Solnhoferplatten

ALFRED SCHMIDWEBERS ERBEN A.-G. ZÜRICH

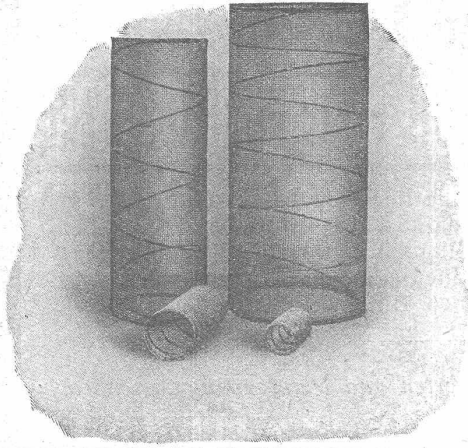


Celoron-Getriebe (geräuschlos)

Hitzebeständig, fettfest, ölfest, wasserfest, säurebeständig. — Verändern sich nicht und klemmen niemals. — Bleiben geräuschlos bei jeder Geschwindigkeit. — Absorbieren Schläge, Stöße, Vibrationen. — Vermeiden Betriebsstörungen. — Verlängern die Lebensdauer der Maschinen und Apparate. — Halten länger als alle andern. — Jahresproduktion ca. 4 1/2 Millionen Stück.

Zwischenbart A.-G. Techn. Abt. Basel





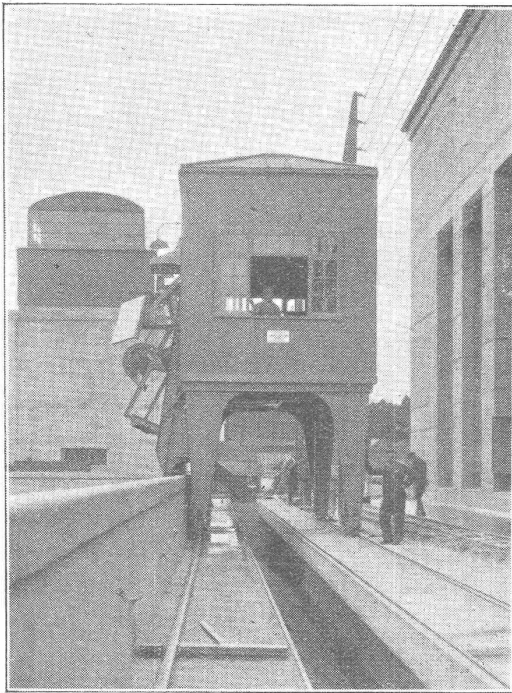
Beton-Drahtkerne

Wassergekühlte Speiseschränke „Alpha“ Panzerrolladen

Alpha A.-G.

Werkstätte für elektrische und mechanische Konstruktionen

NIDAU Tel. 46.92



Das **Grosskraftwerk Ryburg - Schwörstadt** mit 4 Kaplan-turbinen à 250 m³/s mittlerem Wasserverbrauch erhält die wirtschaftlich vorteilhafteste Rechenreinigungsmaschine höchster Leistungsfähigkeit der

In- und Aus-landspatente **MASCHINENFABRIK** Gegründet 1850
JONNERET FILS AINÉ, GENÈVE

Beste Lösung aller vorkommenden Aufgaben für Rechenreinigung in Hoch- und Niederdruckwerken.
Kostenlose Beratung und Ausarbeitung von Projekten.



Sind Sie mit den Batterien Ihrer elektrischen Fahrzeuge zufrieden?

Wenn Sie periodisch die positiven und negativen Plattengruppen ersetzen, Defekte und Störungen beheben müssen, dann verwenden Sie

„EXIDE“ - IRONCLAD-LONG-LIFE-BATTERIEN,

welche das elektrische Fahrzeug zum **wirtschaftlichsten** und bequemsten Transportmittel unserer Zeit machen. - Aufklärungen durch die Generalvertreter:

RAUCH & CO., A.-G., MEILEN



Warum ärgern Sie sich

Über den ungleichen Gang Ihrer Einzeluhren?
Eine FAVAG-Uhren-Anlage sorgt für Abhilfe.

FAVAG
Fabrik elektrischer Apparate A.-G.
NEUENBURG

Frühere Firmen: HIPP, gegr. 1860; PEYER, FAVARGER & Co.; FAVARGER & Co.

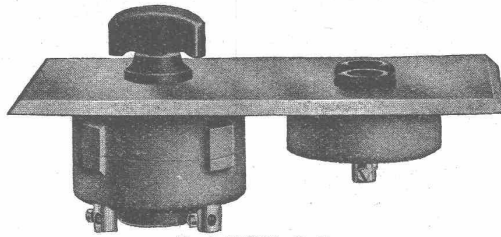
ADOLF FELLER HORGGEN

FABRIK ELEKTRISCHER APPARATE

Drehschalter

für Unterputzmontage,
Serie No. 7100/7107
6 Ampère, 250 Volt

mit vollständig gekapseltem, gegen
Einwirkung von Kondenswasser ge-
schützten Mechanismus,



No. 7100/7202 Pmi

mit dem

Qualitätszeichen des S. E. V.



Steckdosen

für Unterputzmontage No. 7202
6 Ampère, 250 Volt
mit federnden Kontaktbüchsen

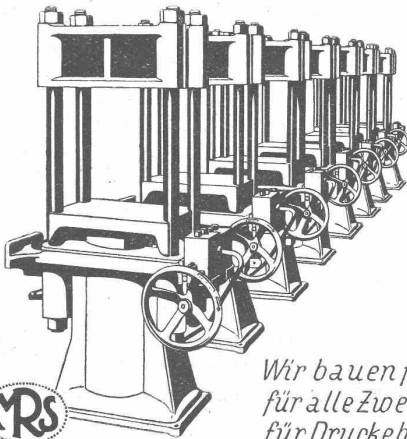
Gewährleistet grösstmögliche Betriebs-
sicherheit

In- und Auslandpatente



HYDRAULISCHE PRESSEN

für **GEWERBE u. INDUSTRIE** in
verschiedenen Ausführungen



Wir bauen ferner
für alle Zwecke u.
für Drucke bis 600
Atm. und mehr

HYDR. STEUERVENTILE
HYDR. AKKUMULATOREN
HYDR. PRESSPUMPEN

Aktiengesellschaft der Eisen- u. Stahlwerke vorm. Georg Fischer
Werk:

MASCHINENFABRIK RAUSCHENBACH
Schaffhausen (Schweiz)

KABELWERKE BRUGG

A.-G.

Bleikabel

aller Art

für Hoch- und Niederspannung, Telegraphie,
Telephonie und Sonnerie Kabelarmaturen

Schiesstand-
Kabel

ABTEILUNG DRAHTSEILEREI:

Blanke und verzinkte Seile aus Tiegelguss-, För-
derseil- und Pflugstahldraht

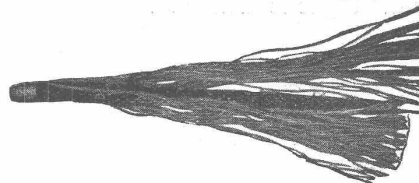
Bergbahnseile

SPEZIALITÄT: Das patentierte, spannungsfreie
und drallarme Drahtseil „**TRU-LAY-BRUGG**“
mit vorgeformten Drähten und Litzen. Hohe
Leistungsfähigkeit, grosse Biegsamkeit, lange
Lebensdauer

Verlangen Sie Druckschrift!



„Tru-Lay“-Drahtseil
nicht abgebunden.



Gewöhnliches Draht-
seil nach Entfernen
eines Bundes.

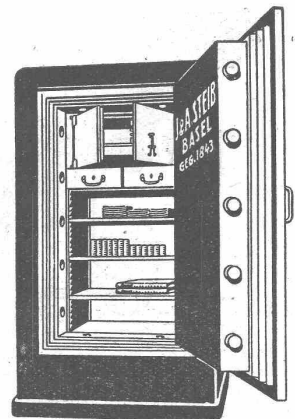
J. & A. STEIB * BASEL

SPEZIALFABRIK

für **GELDSCHRANK-** und **TRESORBAU**

Gegründet 1843

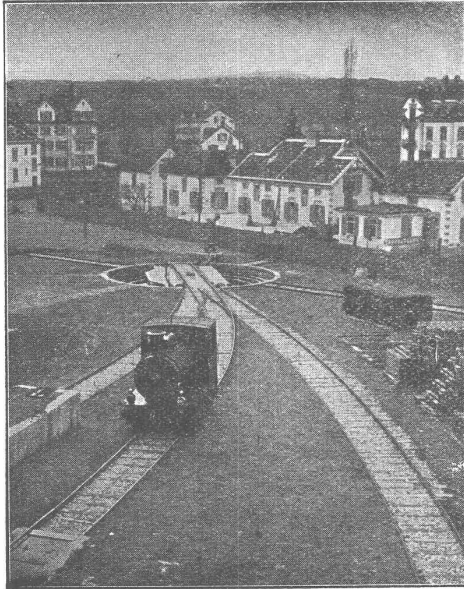
Panzertüren - Tresoranlagen - Kassenschränke
Bücherschränke mit Einstoßtüren - Mauerkassen



Walo Bertschinger

ZÜRICH, Stampfenbachstrasse 12/14

Geleise-
Anlage
im Chantier



der Firma
Adolf Saurer
A.-G.
Arbon

Spezialfirma für:

Geleisebau

Ständiges grosses Lager in
Normalbahn- und Fabrikgeleisen,
Weichen und Drehscheiben,
Geleiseneubau, Unterhalt, Repara-
turen.

Geleisebau-Werkstatt.

Abnormale Geleise-Anlagen

U. AMMANN, Maschinenfabrik A.G., LANGENTHAL

Maschinen für das Baugewerbe

Stationäre und fahrbare Steinbrecher
bis 500 m³ tägliche Leistung.

Scheibenbrecher
speziell zur Herstellung von Splitt.

Sand- und Kies-Aufbereitungs-Anlagen.

Betonmischer.

Automatische Bederauflader.

Bandtransporte.

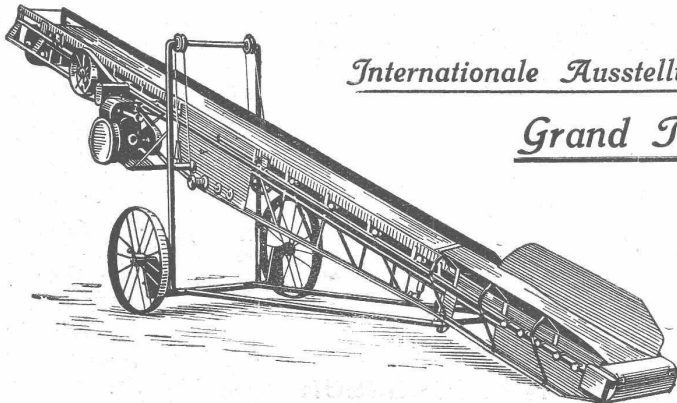
Motorwalzen.

Dampfwalzen.

Strassenaufreisser.

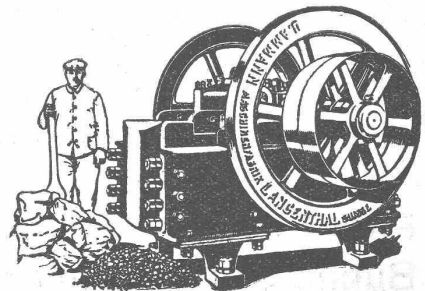
„Ruston“ Löffelbagger für mittlere und ganz
grosse Leistungen.

Rohöl-Motoren 5 bis 42 PS Leistung.

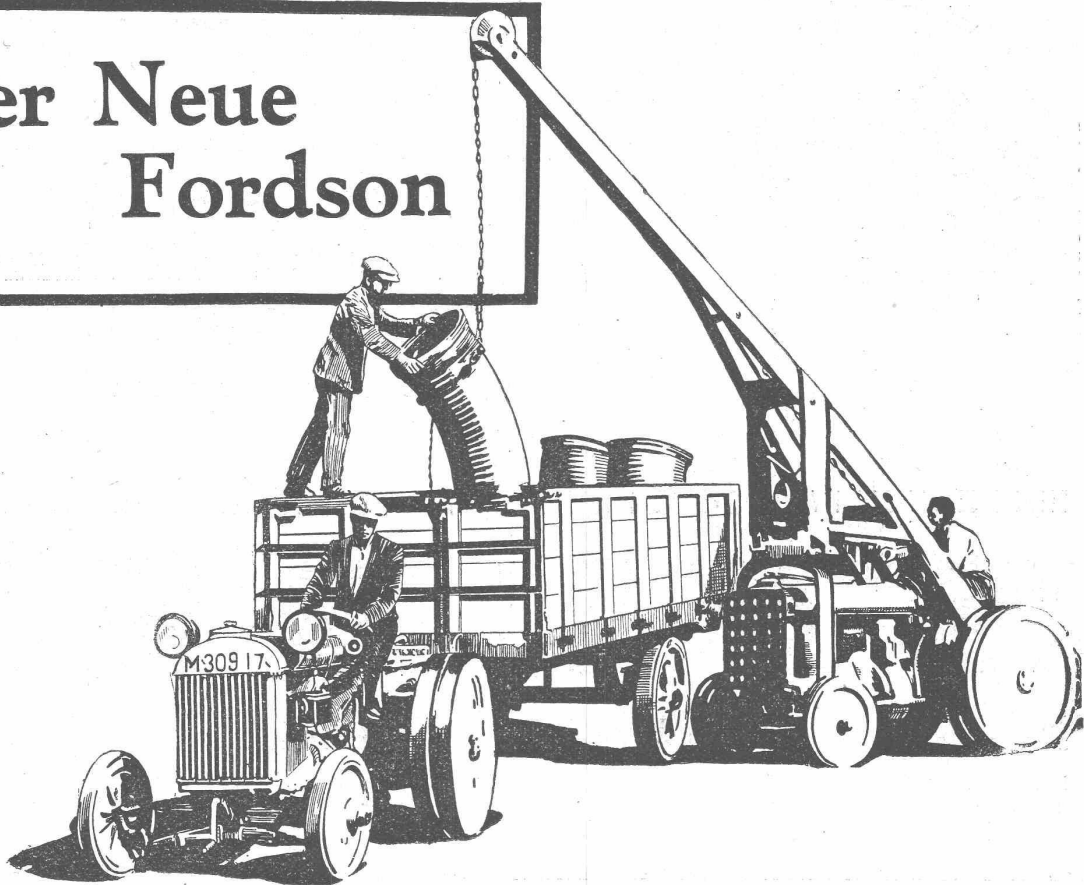


Internationale Ausstellung Barcelona 1929

Grand Prix



Der Neue Fordson



Einige Verwendungsmöglichkeiten als Traktor:

Transporte in Werkstätten
Hafen-Transporte
Traktion von Wagen
Umzüge
Papiertransporte
Camionnage
Kanal-Schleppfahrten
Armeetransporte
Gemeinde-Dienst
Sanitäts-Dienst
Schnee-Pflug
Strassenbauten
Kabellegung
Urbarmachung
Schwertransporte
usw. usw.

Einige Verwendungsmöglichkeiten als stationärer Motor:

Luftdruck-Kompressor
Betonmischmaschinen
Transportband-Antrieb
Elevatoren
Entwässerungs-Pump-anlagen
Elektr. Licht-Erzeugung
Aufzüge
Werkzeug-Maschinen
Pressen
Sämtl. Pumparbeiten
Steinbruch-Arbeiten
Steinsäge-Werke
Holz-Sägereien
Winden
Kräne

ist den Anforderungen von 203 industriellen Arbeiten gewachsen!

Wir konnten feststellen, dass der Fordson-Traktor für 203 verschiedene Zwecke in der Industrie Verwendung findet. Er bietet dem Industriellen den Vorteil, vollständig fahrbereit geliefert zu werden, mit Gummireifen, Strassenbremsen und Vorrichtung zur Erzeugung von elektrischem Licht versehen. Er erfüllt somit seine doppelte Rolle: als Traktor und als sparsamer stationärer Motor.

Bei Schwertransporten vermindert der Fordson nötiges Betriebskapital und Selbstkostenpreise um die Hälfte. Als stationärer Motor ist er, dank seinen geringen Unterhaltungskosten, seiner Einfachheit und Handlichkeit, seiner vielseitigen Verwendungsmöglichkeit, die vorteilhafteste und vollkommenste Maschine.

Verlangen Sie nähere Auskünfte vom nächsten Fordson-Händler. Eine Gratis-Vorführung ist für Sie unverbindlich.

Auf Wunsch erhalten Sie den beschreibenden Katalog vom nächsten Fordson-Händler kostenlos zugesandt.

Fordson

FORD — LINCOLN
Hergestellt in Cork (Irland)

HÄNDLER IN ALLEN GRÖßEREN ORTEN DER SCHWEIZ



**LASTWAGEN
OMNIBUSSE
CARS-ALPINS
IN UNÜBERTROFFENER
KONSTRUKTION**

EIN BESUCH IN UNSEREN WERKEN IN ARBON WIRD SIE ÜBERZEUGEN

SAURER

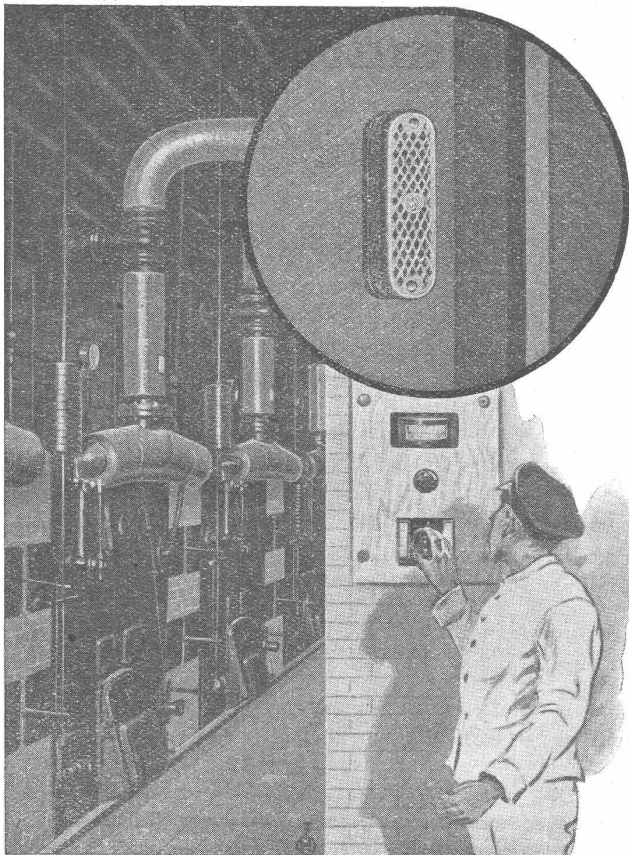
ARBON

BASEL

MORGES

ZÜRICH

VERLANGEN SIE DIE BROSCHÜRE: „DER NEUE SAURER-FAHRZEUG-DIESELMOTOR“



**Dauernde
Ueberwachung der
Temperatur**

in allen Räumen des Betriebes

von einer zentralen Stelle aus

leicht möglich durch

Siemens - Fernthermometer

Durch die laufende Temperaturkontrolle vermeidet man, dass die Räume unzulänglich oder übermässig geheizt werden.

Es ergeben sich erhebliche Ersparnisse an Brennstoff und Herabsetzung der Unkosten. Auskunft und Prospekte bereitwillig durch

**Elektrizitätserzeugnisse AG
Siemens**

Lausanne Abteilung **Siemens & Halske** **Zürich**