

Objektyp: **Advertising**

Zeitschrift: **Schweizerische Bauzeitung**

Band (Jahr): **95/96 (1930)**

Heft 19

PDF erstellt am: **24.09.2024**

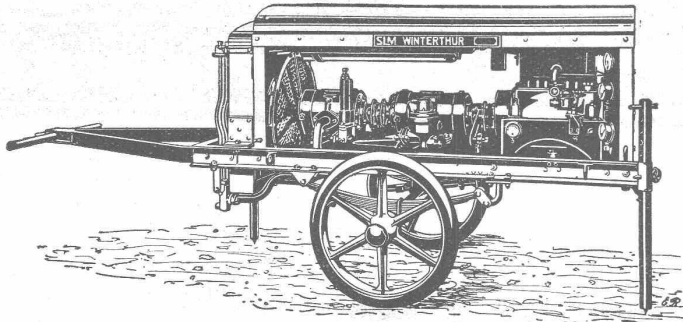
### **Nutzungsbedingungen**

Die ETH-Bibliothek ist Anbieterin der digitalisierten Zeitschriften. Sie besitzt keine Urheberrechte an den Inhalten der Zeitschriften. Die Rechte liegen in der Regel bei den Herausgebern. Die auf der Plattform e-periodica veröffentlichten Dokumente stehen für nicht-kommerzielle Zwecke in Lehre und Forschung sowie für die private Nutzung frei zur Verfügung. Einzelne Dateien oder Ausdrucke aus diesem Angebot können zusammen mit diesen Nutzungsbedingungen und den korrekten Herkunftsbezeichnungen weitergegeben werden. Das Veröffentlichen von Bildern in Print- und Online-Publikationen ist nur mit vorheriger Genehmigung der Rechteinhaber erlaubt. Die systematische Speicherung von Teilen des elektronischen Angebots auf anderen Servern bedarf ebenfalls des schriftlichen Einverständnisses der Rechteinhaber.

### **Haftungsausschluss**

Alle Angaben erfolgen ohne Gewähr für Vollständigkeit oder Richtigkeit. Es wird keine Haftung übernommen für Schäden durch die Verwendung von Informationen aus diesem Online-Angebot oder durch das Fehlen von Informationen. Dies gilt auch für Inhalte Dritter, die über dieses Angebot zugänglich sind.

# SLM-WINTERTHUR ROTATIONS-KOMPRESSOREN



Fahrbare Kompressoranlage  
„S. L. M.-Winterthur“  
für Drücke bis 7 Atm.

**Spezialität:**  
Fahrbare Anlagen  
mit Zubehör  
für Kauf und Miete  
zu günstigen  
Bedingungen

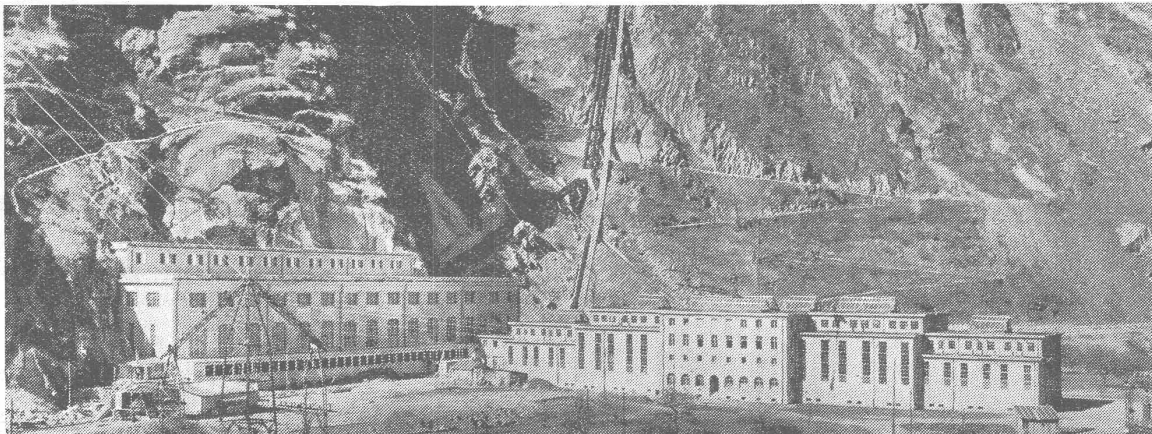
Zahlreiche  
Referenzen

Schweizerische Lokomotiv- und Maschinenfabrik, Winterthur

## DEM STAHLBAU DIE ZUKUNFT

PRO  
PRA

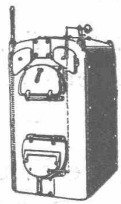
Schaltheus Vernayaz der Schweizerischen Bundesbahnen



Beim Bau des Schaltheuses Vernayaz traten die Vorteile des Stahlbaues so richtig zu Tage. Trotz strengstem Winter kein Unterbruch der Arbeiten; trotz äusserst schlechtem Baugrund keine kostspieligen Fundamente — klar und ruhig gegliedert steht der fertige Bau da: grösste Widerstandsfähigkeit gegen Feuer und Steinschlag, den inneren Installationsverhältnissen aufs beste entsprechend, bereit, auch künftigen Betriebsveränderungen sich anzupassen. Auskunft über den Stahlbau erteilt

Verband Schweiz. Brückenbau- u. Eisenhochbau-Fabriken, Zürich, Biberlinstr. 38, Tel. 43.071

**Gebrüder**  
**HOTZ**  
*Zürich*  
*Elektrische Unternehmungen*



**ZENT**



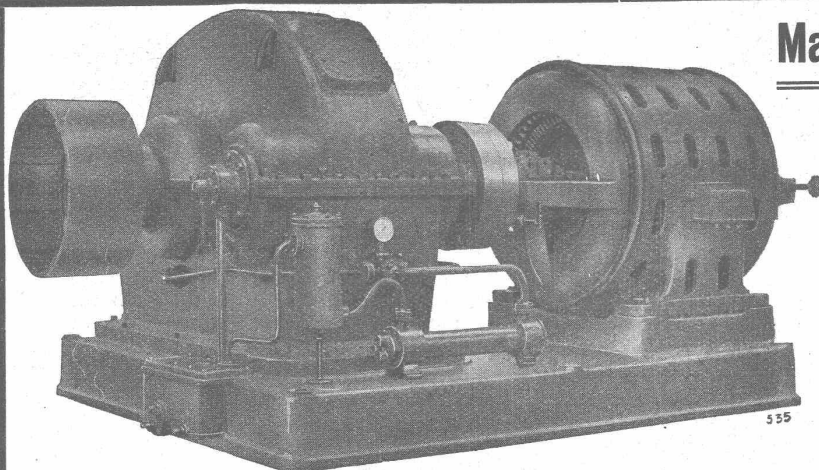
**HEIZKESSEL- U. RADIATOREN**

in bestbewährten Konstruktionén für Warmwasser-  
 und Dampfheizungen in erstklassiger Ausführung

Man wende sich an die Zentralheizungs-Installationsfirmen.

**ZENT A.-G., BERN**

Ostermundigen



**Maag-Zahnräder A.-G. Zürich**

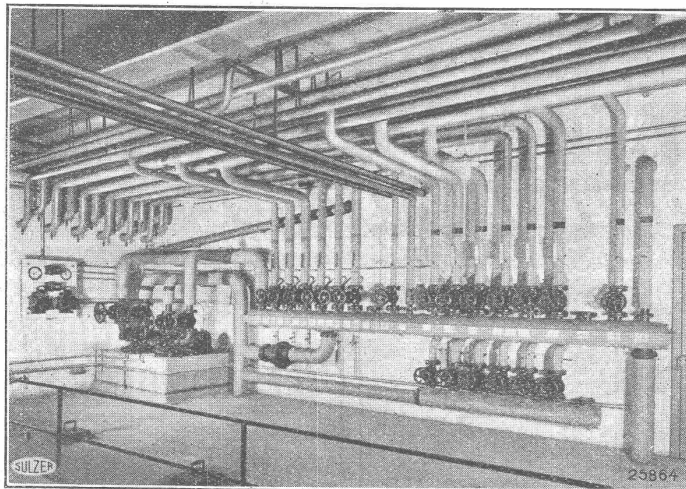
**Reduktions-Getriebe**  
 für Zentral-Antrieb  
 von Zement-Mühlen  
 mit universal nachgiebiger  
 Kupplung nach unserm  
 Patent

Reduktions-Getriebe für den seitlichen Antrieb einer Zementmühle, 600 PS. 975/125 T/Min.



# SULZER

Geschäftshaus „Stampfe“  
Zürich.  
Zirkulationspumpen und  
Verteiler der Sulzer-  
Warmwasserheizung



ausgeführt durch  
Gebrüder Sulzer,  
Aktiengesellschaft,  
Winterthur,  
Filiale Zürich,  
Hobelgasse 9.

## HEIZUNGEN LÜFTUNGEN

Warmwasserversorgungen

GEBRÜDER SULZER, Aktiengesellschaft, WINTERTHUR

## Gesellschaft der L. von Roll'schen Eisenwerke, Gerlafingen

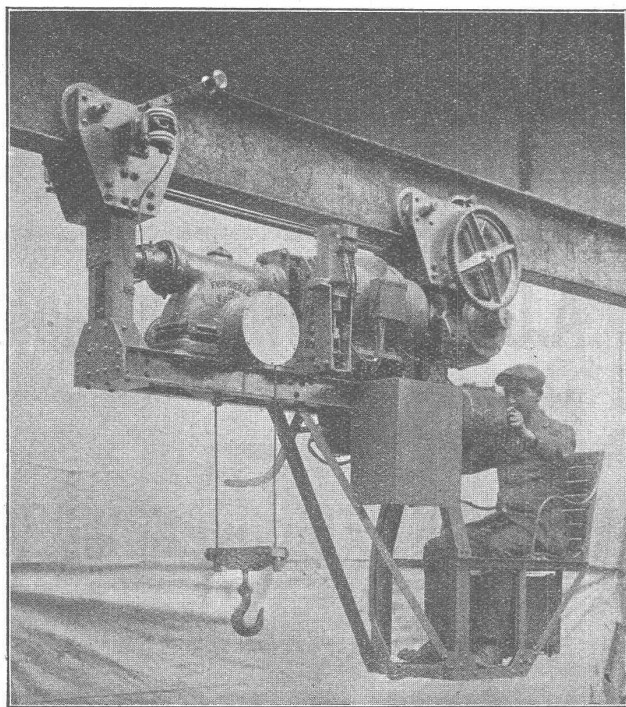
Gegründet 1823

Werk „Giesserei Bern“

Gegründet 1823

in Bern

Konstruktionswerkstätten,  
Eisengiesserei



Unterflansch-Laufkatze mit Führersitz.

## Hebezeuge

Eisenbahnmaterial  
Schützenanlagen und  
Wehreinrichtungen  
Zahnradbahnmaterial  
Standseilbahnen  
Kabelbaggeranlagen  
Allgem. Maschinenbau



Telegramme: Giesserei Bern  
Telephon: Bollwerk 50.66



Die Beteiligung der Kantone an der Rheinschiffahrt im Jahre 1929. An dem Gesamtumschlag der Basler Hafenanlagen von 617 567 t im Jahre 1929 entfielen nach Feststellungen des Basler kantonalen Schiffsamtes 112 900 t auf den Kanton Zürich, der damit wiederum wie im Vorjahre an der Spitze steht; es folgen Bern mit 66 181 t, Aargau mit 65 242 t, St. Gallen mit 58 669 t, Waadt mit 47 060 t, Wallis mit 30 390 t, Luzern mit 29 277 t, Thurgau mit 28 066 t, Baselstadt mit 25 943 t, Solothurn mit 23 955 t, Neuenburg mit 21 609 t, Genf mit 14 943 t, Zug mit 12 455 t, Grau-

bünden mit 12 118 t, Baselland mit 12 078 t, Freiburg mit 8268 t, Glarus mit 6161 t, Schaffhausen mit 5215 t, Schwyz mit 4203 t, Tessin mit 3166 t, Uri mit 2368 t, Obwalden mit 312 t, Appenzell A.-Rh. mit 264 t und Nidwalden mit 30 t. Nicht beteiligt war allein der Kanton Appenzell I.-Rh. Der Rest des Hafenumschlages entfällt auf das Ausland und auf Lagerbestände.

**Bauvoranschlag 1931 der Schweizerischen Bundesbahnen.** Der Verwaltungsrat der Bundesbahnen unterbreitet der Bundesversammlung den 78 510 800 Fr. Ausgaben erzielenden Bauvoranschlag



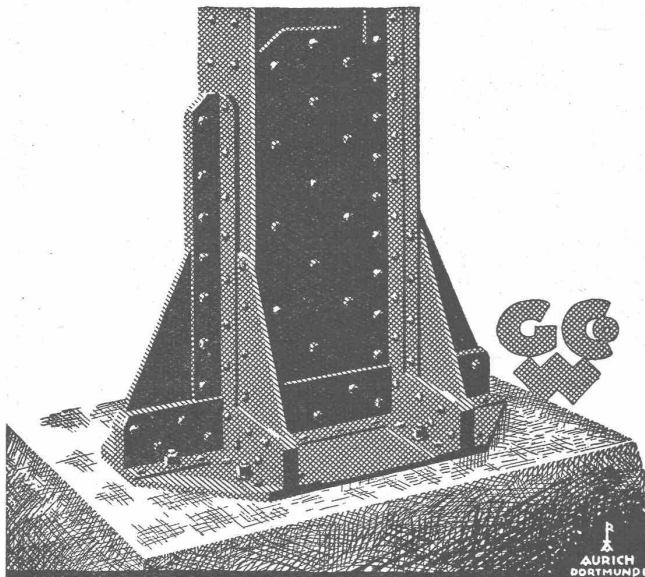
# CENTRALHEIZUNGEN

## Sanitäre Anlagen

### Tank-Anlagen "Autoreve"

TEL-87

Zentral-  
heizungs-fabrik  
**LEHMANN & CO**  
ZOFINGEN  
ST. GALLEN · BERN · LUZERN  
gegr. 1899

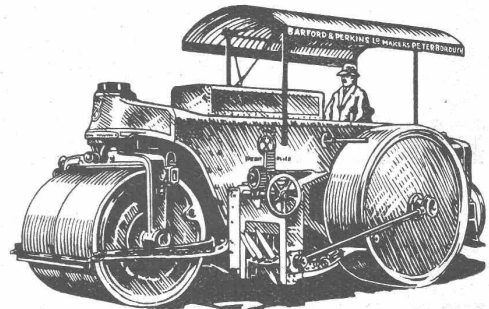


**EISEN-  
KONSTRUKTIONEN**

HOCHBAUTEN · MASTE · BLECHARBEITEN  
PROJEKTE · STATISCHE BERECHNUNGEN

**GEILINGER U. CO  
WINTERTHUR**

## BARFORD & PERKINS DIESEL-MOTOR-STRASSENWALZEN

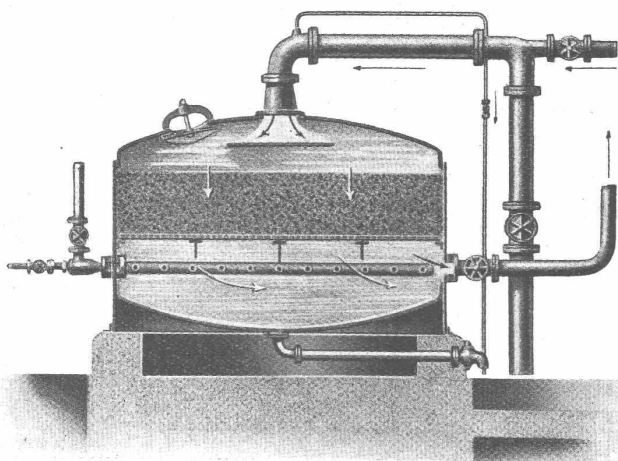


ENTSPRECHEN DEN GESTEIGERTEN ANFORDERUNGEN  
DES MODERNEN STRASSENBAUS

Jederzeit sofortige Betriebsbereitschaft — Grösste Anpassungs- und Verwendungsmöglichkeit: veränderliches Gewicht mittels Wasserballast; verwendbar für Steigungen bis zu 20% — Niedrige Gewichtsschwerpunkte — Solide Bauart — Leichte Zugänglichkeit zu allen beweglichen Teilen — Zuverlässiger, reichlich bemessener 32–35 PS Diesel-Motor, leicht anlassbar, einfach im Betrieb, kräftig gebaut, wenig bewegliche Teile, völlig regelmässiger Gang, niedrige Betriebskosten: zirka Fr. 4.— im Tag für Brennstoff und Schmieröl — Drei Geschwindigkeiten im Vor- und Rückwärtsgang — Grösste Manövrierfähigkeit — Niedrigste Reparaturkosten — Günstige Preise — Angenehme Lieferungsbedingungen.

TANDEM- U. DREIRAD-MOTORWALZEN IN ALLEN GRÖSSEN U. FÜR JEDEN ZWECK VON 1½–16 TONNEN DIENSTGEWICHT SOFORT AB SCHWEIZERLAGER ODER FABRIK LIEFERBAR.

**RAUCH & CO. A. G. MEILEN**



Geschlossene Schnellfilteranlage

## A.G. für Grundwasserbauten

TEL. BOLLWERK 2634 **BERN** 34 SPITALGASSE 34

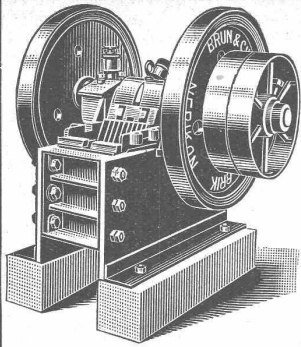
liefert alle

## Wasserveredlungsanlagen

nach den

**Patenten und Systemen  
H. Reisert**

Verlangen Sie unverbindlich Offerten  
und Beratung durch Spezial-Ingenieure



## HEBEZEUGE

Schraubenflaschenzüge, Laufkatzen, Fusswinden, Stockwinden, Bauwinden etc. für Hand- und elektrischen Antrieb

## BAUMASCHINEN

Betonmischmaschinen von 100 bis 1000 l Trommelfüllung, Bauaufzüge, Turmdrehkrane, Strassenwalzen, Kompressoren, Steinbrecher, Sandwalzwerke, Elevatoren, Kabelbagger-Anlagen

**Komplete Sand- und Kies-Aufbereitungsanlagen**

**KAUF**      *Stets grosser Lagerbestand*      **MIETE**

**BRUN & CIE., Maschinenfabrik, NEBIKON**

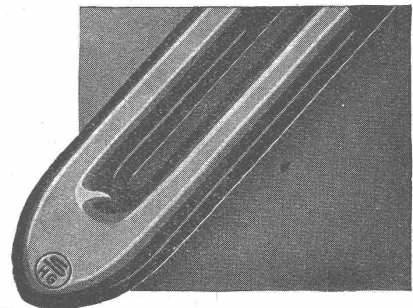
## GIPS-UNION



ZWISCHENWANDPLATTEN

**A.G. ZÜRICH**

## SCHMIDT'SCHE HEISSDAMPF G.M.B.H. KASSEL-WILHELMSHÖHE



### DIE -MARKE DES SCHMIDT-ÜBERHITZERS

das Wahrzeichen des aus den Rohren selbst geschmiedeten Umkehrendes.

FÜR SCHMIDT GROSSROHR-ÜBERHITZER  
LOKOMOTIVEN: SCHMIDT KLEINROHR-ÜBERHITZER

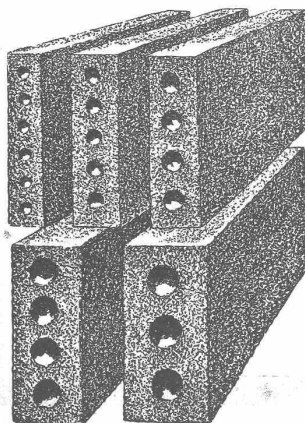
Vertreter für die Schweiz: Inq. Ed. Gams / Zürich 8

## GUSS-BAUSTEIN-FABRIK ZÜRICH A.-G. ZÜRICH

Bureau: Zürich, Fraumünsterstr. 14  
Telephon 38.087

Fabriken: Altstetten, Güterstr., Tel.: 55.022  
Badenerstr., Tel.: 55.415

*Erste Spezialfabrik für Schlacken- und Bims-Produkte*



### Längsgelochte Schlacken- und Bimssteine

4, 5, 6, 8, 10, 12 und 15 cm stark

### Dübelsteine

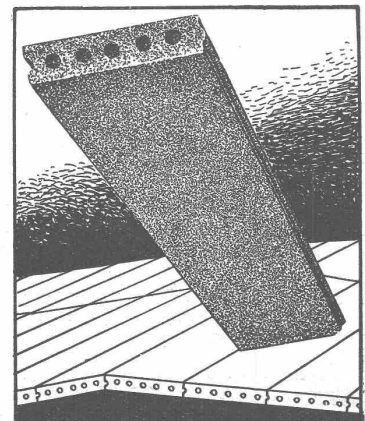
für Fusslambris u. Türleibungen

### Bimsbeton-Dielen

für Leichtplattendächer  
2,50x0,50x0,10 od. nach besonderen Angaben

### Bimskies-Verkauf

ab Lager und franko Baustelle



und den 406 691 000 Fr. Einnahmen und 289 664 100 Fr. Ausgaben erzielenden Betriebsvorschlag für das nächste Jahr zur Genehmigung. In der Gewinn- und Verlustrechnung sind die Einnahmen auf 149 076 000 Fr. und die Ausgaben auf 148 539 000 Fr. veranschlagt; der nächstjährige Kapitalbedarf wird auf 298 Millionen Franken berechnet.

**Vermessungen mittels Flugzeugen in Peru.** In Lima wurde von privater Seite, im wesentlichen auf Initiative einer amerikanischen Vermessungsgruppe und unter Beteiligung deutscher Gruppen, vor drei Jahren die «Cadfa» gegründet. Sie lieferte bis vor

kurzem nur sogenannte Mosaiks und Luftbildskizzen ohne Vermessungstechnische Bearbeitung. Vor etwa Jahresfrist hat sie sich im Zusammenarbeiten mit dem Servicio Geographico eine stereophotographische Ausrüstung zugelegt und ist in letzter Zeit auch einen Kontrakt auf Katastervermessung mit der Regierung eingegangen. Diese Vermessung wird sich hauptsächlich auf die kultivierten Täler an der pazifischen Küste erstrecken. Da der «Cadfa» für die Durchführung dieser Arbeiten das notwendige Fachpersonal fehlte, hat sie sich die Mitarbeit von Junkers-Luftbild gesichert. Die Kosten für die Vermessungsarbeiten werden auf die Grundbesitzer verteilt.

Die ungeheuren Verluste, welche jährlich der Weltwirtschaft durch Rost verursacht werden, haben von jeher die Fachleute auf dem Gebiete des Rostschutzes veranlasst, unablässig nach neuen Mitteln und Wegen zu forschen, um den Rost als den Vernichter von Millionenwerten zu bekämpfen. Einen gänzlich neuen Weg auf diesem Gebiet hat die Tropic Ships Composition in Maarsse (Holland) beschritten, indem es dieser Gesellschaft nach langjährigen Versuchen gelungen ist, ein ölfreies Rostschutzmittel herzustellen, welches unter dem geschützten Namen «Tropic» (in Deutschland Tropisco) in den Handel gebracht wird.

Der wesentlichste Vorteil der «Tropic»-Rostschutzfarben gegenüber den bisher als rostschützend angewandten Farben liegt in der Hauptsache in dem Umstand, dass «Tropic» vollkommen ölfrei ist. Der durch das Aufstreichen gebildete Farbfilm trocknet nicht wie bei allen auf Oelbasis beruhenden Farben durch eine Oxydation des im Film enthaltenen Oels, sondern durch Verdunstung des Lösungsmittels, also auch unter Luftabschluss (Vakuum). Je länger ein Oelfarbfilm der Luft ausgesetzt ist, desto poröser wird er und es steigt hierdurch seine Quellbarkeit, d. h. Wasseraufnahmefähigkeit. Der «Tropic-Film» dagegen haftet unbedingt fest auf der Metalloberfläche und schliesst diese vollkommen dicht ab, er bewahrt also infolge seiner Unquellbarkeit das

Metall vor jeglichem Eindringen von Feuchtigkeit und dadurch vor Verrosten. «Tropic» durchdringt selbst leichte Rostschichten und setzt sich unterhalb derselben am Metall fest, so dass ein Unterrosten, wie dies so oft bei anderen Anstrichen beobachtet werden kann, ausgeschlossen ist. Einen weiteren grossen Vorteil bietet «Tropic», abgesehen von seiner ausserordentlich grossen Streichfähigkeit (20 bis 30 m<sup>2</sup> pro kg), dadurch, dass es vollkommen ungiftig und keineswegs feuergefährlich ist. Die Erhebungen der SUVAL haben ergeben, dass auch bei uns jährlich mit einer grossen Anzahl von Vergiftungen durch bleihaltige Rostschutzmittel gerechnet werden muss, eine Erscheinung, welche bei ausschliesslicher Verwendung von «Tropic» ausgeschlossen ist.

Die «Tropic»-Farben sind in den Tönen rotbraun, grau, schwarz, weiss und farblos als Grundierfarben und einer Aluminiumfarbe, welche zugleich als Deckfarbe dient, im Handel und eignen sich sowohl zum Streichen wie in spezieller Zusammensetzung auch in unverdünntem Zustand für Tauch- und Spritzverfahren.

Prospekte und Gutachten, sowie Muster stehen Interessenten gerne zur Verfügung durch die Generalvertretung für die Schweiz: **Nadolny Laboratorium Aktiengesellschaft in Basel, Mittlerestr. 37.**



*Der* **Baufachmann weiss**  
*wie wichtig ein guter Putzträger ist. Unser vielverwendetes*  
**Drahtziegel-Gewebe**  
 ZIEGELRABITZ  
*ist ein Gewebe aus Draht dessen Knoten von aufgepressten und ziegelhart gebrannten Tonkörperchen umschlossen sind. — Es eignet sich für Verkleidungen aller Art und ist in verschiedenen Breiten in Rollen erhältlich.*

**SCHWEIZERISCHE DRAHTZIEGEL-FABRIK A-G**  
**LOTZWIL**  
 BEARN

*verlangen Sie Muster!*

**ALLEINIGE FABRIKANTEN DES IDEAL-RABITZ**



**Grösste Zaunfabrik**  
 der Schweiz  
 Gegründet 1897  
 Imprägnierte Holzeinfriedigungen aller Systeme  
**J. MÜLLER & CO**  
 Zaunfabrik Löhningen  
 Bureau in Zürich  
 Kornhausstr. 47 · Tel. 45878



Farben Lacke Tinte  
 Zürich 8

Gebrauchsfertige Fassadenfarbe

**Muresco**

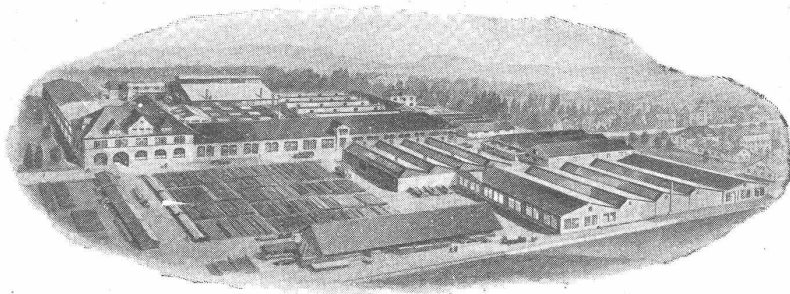
Wetterfeste Aussen- und waschbare Innenanstriche. Absolut zuverlässig. Wasserunlöslich in sämtlichen Nuancen. Verlangen Sie sofort Auskünfte.

**Rupf & Schneider A. G., Zürich 8**  
 Tel.: Hottingen 62.64 **Farbenfabrik** Höschgasse 74/76

**KESSELSCHMIEDE RICHTERSWIL**  
**DRUCKROHRE** Blecharbeiten, Behälter, Gasometer, Tanks, Silos

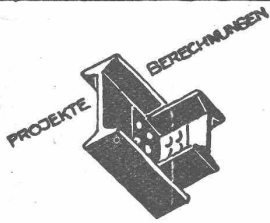


# A.-G. Kummler & Matter + Aarau



FABRIK ELEKTRISCHER  
HEIZ- UND KOCH-APPARATE

Lohnfeuerverzinkerei  
Zinkbad 6 1/2 m lang  
Tadellose Ausführung



**EISEN  
KONSTRUKTION**  
KITTLOSE  
GLASBEDACHUNGEN  
BAU- & KUNST-  
SCHLOSSERARBEITEN  
GEBR. TUCHSCHMID  
FRAUENFELD

Gesucht zu **sofortigem** Eintritt tüchtiger,  
erfahrener und selbständiger

## BAUFÜHRER

speziell für **Umbauten**

versiert in bezüglich Ausmassen, Kostenvoranschlägen, Abrechnungen und Korrespondenz; vertraut mit den Verhältnissen auf dem Platze Zürich und gewandt im Verkehr mit Behörden und Kundschaft.

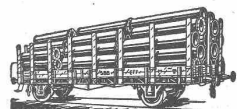
Handschriftliche Offerten mit Angabe von Referenzen, Gehaltsansprüchen und frühester Eintrittsmöglichkeit, sowie Beilage von Zeugnisabschriften und Bild sind zu richten unter Chiffre Z. B. 3023 an

Rudolf Mosse, A.-G., Zürich.



## Treib- Riemen

GOLDENE MEDAILLE an der  
Intern. Ausstellung in Barcelona  
**E. Weiss, Affoltern a/M**  
Telephon 49



Rohrleitungen & Apparate  
aus Eisenblech  
liefert vorteilhaft:  
**Ing. Bertrams Basel**  
Ungersstr. 101 - Telephone: Safran Nr. 46.90

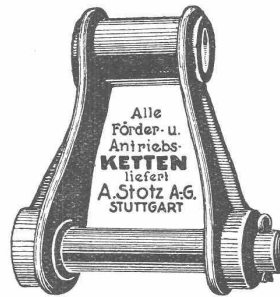


## Fritz Brand Zollbrück i. E.

Sägerei, Holzhandlung, Hobel-  
und Spaltwerk. Tel. Nr. 21.

**SPEZIALITÄT:** Klotz-,  
Kant- und Spaltbretter,  
(letzte von 5 mm an),  
Bauholz, Doppellatten,  
Dachlatten. Fertige Boden-  
riemen und Krallen-  
täger, Leisten.

**Holzwohle**



Generalvertretung für die Schweiz:  
**AMSLER & Co., FEUERTHALEN**

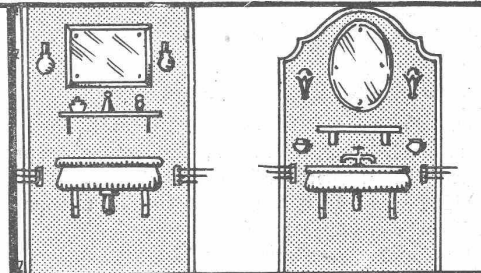
## PATENTE

meldet an und verteidigt:  
Ing. Derichsweiler, Patentexperte  
Zürich-Höngg, Zürcherstrasse 6B.

## Wigga PLATTEN

der Wand-  
belag der  
Zukunft für

Küchen, Badzimmer, Toiletten, Vestibüle  
etc. in modernen Farben, hygienisch,  
säurebeständig, solid u. abwaschbar



Verlangen Sie Prospekt Nr. 3

**ISOLIERPLATTEN-FABRIK WIGGA A.G., REIDEN**

**S. T. S.** Schweizer. Technische Stellenvermittlung  
Service Technique Suisse de placement  
Servizio Tecnico Svizzero di collocamento  
Swiss Technical Service of employment

ZÜRICH, Tiefenhöfe 11 — Telefon: Selnau 5426 — Telegr.: INGENIEUR ZÜRICH  
Für Arbeitgeber kostenlos. Für Stellensuchende Einschreibgebühr 2 Fr. für 3 Monate.  
Bewerber wollen Anmeldebogen verlangen. *Auskunft über offene Stellen und Weiterleitung von Offerten erfolgt nur gegenüber Eingeschriebenen.*

**Maschinen-Abteilung.**

791 Heizungs-Ingenieur in selbständige Stellung. Berechnung, Projekt. Zürich.

**Bau-Abteilung.**

- 1222 Tüchtiger Hochbau-Techniker mit 6 bis 8 Jahren Praxis für Kostenvoranschläge, Bauleitung, Abrechnung und alle praktischen Bureauarbeiten, Zeichnen Nebensache, Dauerstelle. Gute Kenntnisse des Französischen in Wort und Schrift. Architektur-Bureau Südwestschweiz.
- 1228 Junger Tiefbau-Techniker mit Erfahrung im Strassenbau zur Beteiligung an grossem Wettbewerb. Nebenarbeit. St. Gallen. Architektur-Bureau.

- 1230 Erfahrenen Bauführer für grossen Umbau, event. mehrjährige Tätigkeit. Zürich.
- 1232 Tüchtiger Hochbau-Techniker, flotter Zeichner, selbständig in Werkplänen und einfachen statischen Berechnungen. Architektur-Bureau Nordwestschweiz.
- 1234 Jüngerer Hoch- oder Tiefbau-Techniker, max. 30 Jahre, als Assistent des beratenden Ingenieurs, vertraut mit Projektierung, Bauleitung und Abrechnung. Zürich.
- 1236 Tüchtiger Bauführer, aushilfsweise, der mit Tessinerverhältnissen vertraut ist. Sofort. Architektur-Bureau Zürich.
- 1238 Tüchtiger, erfahrener Bauführer für Hotel-Umbau, 6 bis 9 Monate, Architektur-Bureau. Zürich.
- 1240 Tüchtiger Bauführer f. Garagenbau. Architektur-Bureau. Zürich. Sofort.
- 1242 Bautechniker-Kalkulator f. Holzbaugeschäft, nur erstkl. Kraft, mit langjährigen Erfahrungen im Kalkulationswesen. Schweiz.
- 1244 Bau-Ingenieur, event. tüchtiger Tiefbautechniker, gewandter Zeichner, für Eisenbetonbau. Ingenieur-Bureau. Höhenkurort, Graubünden.
- 1246 Tüchtiger Tiefbautechniker-Bauführer z. Leitung einer grösseren Strassenkorrektur. Sofort. Ingenieurbureau. Centralschweiz.

**Gesucht energischer Bauführer**

für die Vorstudien und Leitung eines grossen Umbaus zu baldigem Eintritt. Verlangt wird langjährige Erfahrung in Bauleitungen, spez. grosser Umbauten. Anstellung längere Zeit. Offerten mit allen nötigen Angaben über Bildungsgang, Alter, Gehaltsansprüche etc., wenn möglich mit Bild, unter Chiffre Z. R. 3094 an Rudolf Mosse A.-G., Zürich.



**GESUCHT**  
von erster Schweiz. Spezialfabrik der Baubranche, tücht., im Verkehr mit der Kundschaft versiert.

**Glaserei-Techniker**

wenn mögl. mit guten Kenntnissen der drei Landessprachen. Offert. mit curriculum vitae, Gehaltsanspr., Refer. und Bild unter Chiffre Z. R. 3112 an Rudolf Mosse A.-G., Zürich.

**Wettbewerb**

zur Erlangung von Entwürfen

**für die Wahl der Brückenstelle mit generellem Projekt für eine zweite Aarebrücke in Aarau**

veranstaltet unter den seit dem 1. Januar 1929 im Kanton Aargau und den angrenzenden Kantonen Zürich, Zug, Luzern, Bern, Solothurn und beiden Basel niedergelassenen Fachleuten.

Die Entwürfe sind bis 1. März 1931 dem Stadtammannamt Aarau, Städt. Rathaus I. Stock, einzureichen.

Die Unterlagen können von der städtischen Bauverwaltung gegen eine Gebühr von Fr. 50, die bei der Ablieferung eines dem Programm entsprechenden Entwurfes zurückerstattet wird, bezogen werden.

Aarau, 16. Juli 1930.

Der Gemeinderat.

**Erste Hypotheken**

langfristig, nur auf erstklassige Geschäfts-, Miets- u. Privathäuser in Schweizerstädten,

**auch in sehr hohen Beträgen**

vermittelt zu vorteilhaften Bedingungen angesehen Schweizerfirma. Anfragen unter OF 4609 Z an Orell Füssli-Annoucen, Zürich, Zürcherhof.

**Konkurssteigerung.**

Die unterzeichnete Amtsstelle bringt im Auftrag des Konkursamtes Zürich (Altstadt) **Donnerstag, den 13. November 1930**, vormittags 9 Uhr und event. nachmittags ab 2 Uhr, auf dem Lagerplatz beim Schuppen an der Friesenbergstrasse (vis-à-vis Friesenbergstrasse 102) auf öffentliche Steigerung:

**Aus dem Konkurse über Albert Sturzenegger geb. 1902, Baumeister, Löwenstrasse 58, Zürich 1**

den offenen Schuppen mit Garage, Werkstätte und Magazin (Fahrnisbaute), 1 Fordson-Traktor mit Anhänger, 4 Betonkarren, 4 Seitenkipprollwagen, 3 Brückenwagen, 1 Betonmischer „Racco“, 1 Feldschmiede, 2 Kettenzüge; ferner das gesamte Lager in Gerüst und Baumaterialien: Schal- und Gerüstläden, Gerüststangen und -hebel, Sprisse, Gerüstböcke und -leitern, Rollbahngleise, Gerüst- und Hebelträger, Gerüstklammern, Kantholz, div. Geschirr- und Werkzeuge, Winkeleisen, Rundeisen, 3 Tische, 8 Bänke, Drahtseile, Wasserleitungs-, Steingut-, Gas- und Cementröhren, Kamin- und Backsteine, div. Säcke Kalk und Cement, leere Säcke, Ottiker-Deckensteine, Teerschotter, 1 Vordach, 1 Nivellierinstrument mit Stativ und Kiste, 3 Zeichnungstische, Reisszeuge etc. etc.

Die Versteigerung erfolgt en bloc, event. auf Verlangen der Teilnehmer partienweise und gegen Barzahlung.

Die Steigerungsbedingungen und das Verzeichnis der Steigerungsobjekte können bei unterzeichneter Amtsstelle eingesehen werden.

Zürich 3, den 28. Oktober 1930

**Konkursamt Wiedikon-Zürich:**  
D. Helbling, Notar.

**Bauingenieur** E. P. Z.

mit längerer Praxis im Eisenbeton-, Eisenbahn- und Wasserbau, Englisch, Französisch u. Italienisch beherrschend, zuletzt beim Bau einer grossen Hochdruck-Wasserkraftanlage leitend tätig, **sucht neuen Wirkungskreis.** — Gefl. Angebote erbeten unter Chiffre Z. E 3102 an Rudolf Mosse A.-G., Zürich.

**Julius Ott, Basel**

(S. I. A.)

Alemannengasse 2 Telephone: Birsig 18.08 Sachverständiger für Schiffbau u. Schiffahrt

**Patentanwälts-Bureau****E. BLUM & Co.**, Bahnhofstr. 31 **ZÜRICH 1****Patentverkauf oder Lizenzabgabe**

Die Inhaber folgender Schweizerpatente:

- No. 119539, Dispositif d'étanchéité;  
 No. 102337, Aluminothermische Heizpatrone;  
 No. 128518, Vorrichtung zur Zerkleinerung, Auf-  
 faserung und Mischung von Stoffen;  
 No. 129363, Kugellager;  
 No. 129940, Verfahren und Vorrichtung zum elek-  
 trischen Schmieden und Vorformen von  
 Eisen- und Stahlstäben;  
 No. 113229, Dispositivo regolabile per il comando  
 delle valvole dei motori ad esplosione  
 (einstellbare Vorrichtung zur Steuerung  
 der Ventile von Verbrennungskraftma-  
 schinen);  
 No. 136727, Procédé et dispositif pour la réfrigé-  
 ration de compresseurs à piston;  
 No. 88357, Neuerung an Maschinen zum Öffnen,  
 Schlagen und ähnlichem Behandeln von  
 Fasermaterial;  
 No. 105617, Förderleitung für pneumatische Förderung  
 von Fasermaterial;  
 No. 119681, Einrichtung zum Sammeln des Abfalls  
 bei Kamm-Maschinen u. dergl.;  
 No. 86412, Foret à angle à changement de vitesse;  
 No. 121559, Elektrolyseur;

wünschen mit schweizerischen Fabrikanten in Verbin-  
 dung zu treten behufs Verkauf der Patente, bezw.  
 Abgabe der Lizenz.

Reflektanten belieben sich um weitere Auskunft  
 zu wenden an das

**Patentanwälts - Bureau****E. BLUM & Co.**, Bahnhofstr. 31  
Zürich 1.

Gesucht in leistungsfähige Basler Hoch-  
 bau-Unternehmung, tüchtiger, energischer  
 erfahrener auf der Baustelle, zur

**Bauplatz-Kontrolle**

(Arbeiter und Baumaschinen). Erforderlich: Beherrschung des Mau-  
 rerhandwerkes. Erwünscht ist abgeschlossene Technikumsbildung,  
 Gewandtheit im Verkehr mit der Kundschaft. Nur Bewerber mit  
 prima Referenzen wollen sich melden unter Beilage von Zeugnis-  
 copien, eines Lebenslaufes, sowie der Gehaltsansprüche. Offerten  
 unter Chiffre B. O. 5648 an Rudolf Mosse, A.-G., Basel 1.

**Wasserversorgung Madiswil (Kt. Bern)****Bau - Ausschreibung.**

Die Einwohnergemeinde Madiswil eröffnet Konkurrenz über die  
 Erweiterung ihrer Wasserversorgung, in der Hauptsache bestehend aus

1. **Kontrollschächte und Brunnstuben in Wyssbach;**
2. **Reservoir Hubel 300 m<sup>3</sup> in Eisenbeton;**
3. **Gussröhren aus Choindoz**

Lw.	150	125	mm
	1420	280	m
4. **Formstücke, Schieber und 2 Hydranten;**
5. **Gemenröhren, Lw. 20 cm, 350 m**
6. **Grabarbeiten.**

Pläne, Bauvorschriften und Eingabeformulare liegen bei Hrn.  
 Notar Wenger, Gemeindeschreiberei in Madiswil, auf. Die Ein-  
 gaben sind verschlossen und mit der Aufschrift „Wasserversorgung“  
 bis zum 13. ds. an Herrn Gemeindepräsident Blaser einzusenden.

Bern, den 1. November 1930.

Die Bauleitung:  
**H. G. Ryser**, dipl. Ingenieur E. T. H.

**INGENIEUR**

(Alter 47) Land- und sprachenkundig, langjährige ameri-  
 kanische und europäische Praxis in Projekt, Bau, Bau-  
 leitung und allen einschlägigen Fragen moderner Kraft-  
 u. Verteilungsanlagen, guter Organisator u. Wirtschaftler,  
 vertrags- u. geschäftsgewandt, vertraut mit internationaler  
 Stromversorgung und deren geschäftlichen Möglichkeiten,  
 z. Z. Sachverständiger bedeutenden Elektrizitäts-Finanz-  
 Konzerns,

**wünscht sich zu verändern.**

Offerten unter Chiffre Z. R. 2847 an Rudolf Mosse,  
 A.-G., Zürich.

**Künstlicher Bims (Thermosit D. R. P.)****Bestes Isoliermaterial, ideales Füllmaterial**

für Leichtbeton, leichte Massivdecken, Zwischenwände, Deckkörper  
 und viele andere Verwendungszwecke (Spez. Gew. ca. 300 kg/m<sup>3</sup>)

Prospekte durch die Allein-Vertretung für die Schweiz:

**A. ZARN, Postfach Selnau 115, ZÜRICH.**

Für wichtige Stellung in der Schweiz suchen wir einen

**diplom. Schweizer Ingenieur**

von 30 bis 40 Jahren mit Kenntnis der beiden Landessprachen.  
 Bewerber mit praktischer technischer Erfahrung, sowie  
 auch mit kaufmännischer Bildung sind gebeten, ihr curricu-  
 lum vitae an Hr. GÖTZ, Vacuum Oil Company S. A. F.,  
 46, Rue de Courcelles, PARIS, zu adressieren.

**General-Vertreter**

für die Schweiz gesucht, der gute  
 Beziehungen zu Baubehörden und  
 Architekten hat.

Gerb Gesellschaft für Isolie-  
 rung gegen Erschütterungen  
 und Geräusche m. b. H., Berlin-  
 Charlottenburg, Eschenallee 2a.

**EISENHUCH - U. BRÜCKENBAU-  
INGENIEUR**

langjähriger Konstrukteur, 8 Jahre Be-  
 triebingenieur, 3jährige Tätigkeit auf  
 dem Kalkulations- und Offerturbureau,  
 sucht Stellung in Bureau od. Betrieb.  
 Offerten beförd. u. Chiffre B. S. 2369  
 Rudolf Mosse, A.-G., Zürich.

**PATENTVERKAUF  
oder LIZENZABGABE**

Der Inhaber des schweize-  
 rischen Patentes Nr. 128265 vom  
 1. Oktober 1926, betreffend:

„Verfahren kohlenstoffarme  
 Metalle oder Legierungen  
 darzustellen“,

wünscht das Patent zu verkaufen,  
 in Lizenz zu geben oder ander-  
 weitige Vereinbarungen für die  
 Fabrikation in der Schweiz ein-  
 zugehen. — Anfragen befördert

**H. KIRCHHOFER**,  
 vormals Bourry-Séquin & Co.,  
 Ingenieur- und Patentanwalts-  
 bureau, Löwenstrasse 51, Zürich 1.

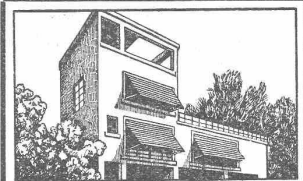
**HOTEL****Habis-Royal**

Bahnhofplatz

**ZÜRICH**

Restaurant

Sitzungszimmer

**ROLLADEN**

gehören in jeden Neubau, der Anspruch  
 auf Komfort macht.

Rolladen passen zu jedem Stil.

**Holzrolladen, Rollalousien  
 Stahlblechrolladen  
 Schaufensterkonstruktionen**

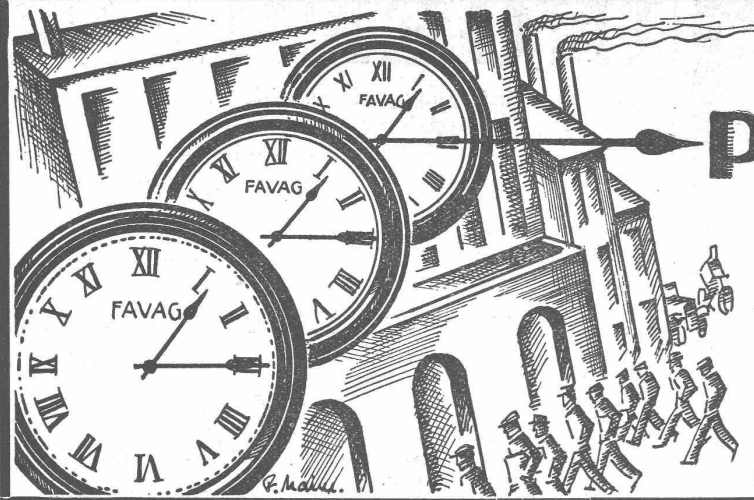
**HARTMANN & CO.**  
 BIEL - BIENNE

Junger Mann sucht Stelle, als

**Hilfsbuchhalter.**

Gute Referenzen. Eintritt sofort.  
 Kaufm. Diplom. Deutsche, ital.  
 u. französ. Sprachenkenntnisse.  
 Offerten sind zu richten unter  
 Chiffre Z. 1696 B. an  
 Rudolf Mosse, A.-G., Bern.





# Sie können PÜNKTLICHKEIT verlangen

wenn Sie Ihren Betrieb mit einer  
FAVAG-Uhren-Anlage ausrüsten.

## FAVAG

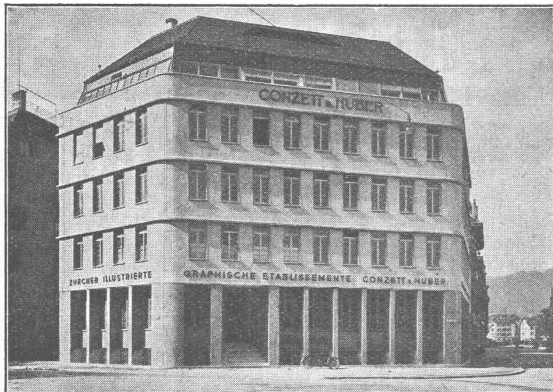
Fabrik elektrischer Apparate A.-G.  
NEUENBURG

Frühere Firmen: HIPP. gegr. 1860; Peyer, Favarger & Co.; Favarger & Co.

## J. J. RUEGG & CO.

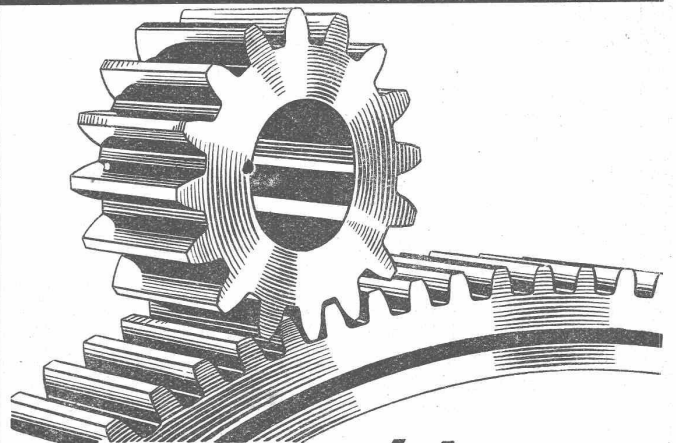
ZÜRICH  
FAIDO

INGENIEURBUREAU  
BAUUNTERNEHMUNG



PROJEKT DER ARCHITEKTURFIRMA GBBR. BRÄM IN ZÜRICH

AUSFÜHRUNG,  
PROJEKTIERUNG  
VON  
HOCH- u. TIEFBAUTEN



## ZAHNRÄDER FABRIK

SAUTER, BACHMANN & CO  
NETSTAL TELEPHON  
4.44

FABRIKATION VON ZAHNRÄDERN FÜR  
JEDEN VERWENDUNGSZWECK

**SPEZIALITÄT**  
ACHSZAHNRADGETRIEBE MIT GE-  
HÄRTETEN UND IN DER VERZAHNUNG  
GESCHLIFFENEN ANTRIEBSRITZELN

FLANKENSCHLIFF NACH SYSTEM „MINERVA“  
HÖCHSTE PRÄZISION HINSICHTLICH TEILUNG  
UND EVOLVENTENFORM



Flugzeugfabrik in Horgen  
1700 m<sup>2</sup> Bitumitekt-Bedachungen grünschiefer-besandet

## „Bitumitekt“-

Bedachungen - Isolierungen

verbürgen **Solidität**

## W. Frick-Glass

Spezialhaus für Bedachungs- und Isoliermaterial

ALTSTETTEN-ZÜRICH

Telephon 55.064