

Objektyp: **Advertising**

Zeitschrift: **Schweizerische Bauzeitung**

Band (Jahr): **95/96 (1930)**

Heft 19

PDF erstellt am: **24.09.2024**

### **Nutzungsbedingungen**

Die ETH-Bibliothek ist Anbieterin der digitalisierten Zeitschriften. Sie besitzt keine Urheberrechte an den Inhalten der Zeitschriften. Die Rechte liegen in der Regel bei den Herausgebern. Die auf der Plattform e-periodica veröffentlichten Dokumente stehen für nicht-kommerzielle Zwecke in Lehre und Forschung sowie für die private Nutzung frei zur Verfügung. Einzelne Dateien oder Ausdrucke aus diesem Angebot können zusammen mit diesen Nutzungsbedingungen und den korrekten Herkunftsbezeichnungen weitergegeben werden. Das Veröffentlichen von Bildern in Print- und Online-Publikationen ist nur mit vorheriger Genehmigung der Rechteinhaber erlaubt. Die systematische Speicherung von Teilen des elektronischen Angebots auf anderen Servern bedarf ebenfalls des schriftlichen Einverständnisses der Rechteinhaber.

### **Haftungsausschluss**

Alle Angaben erfolgen ohne Gewähr für Vollständigkeit oder Richtigkeit. Es wird keine Haftung übernommen für Schäden durch die Verwendung von Informationen aus diesem Online-Angebot oder durch das Fehlen von Informationen. Dies gilt auch für Inhalte Dritter, die über dieses Angebot zugänglich sind.

# SCHWEIZERISCHE BAUZEITUNG

WOCHENSCHRIFT FÜR ARCHITEKTUR / INGENIEURWESEN / MASCHINENTECHNIK  
REVUE POLYTECHNIQUE SUISSE

ORGAN DES SCHWEIZERISCHEN INGENIEUR- UND ARCHITEKTEN-VEREINS  
UND DER GESELLSCHAFT EHEMAL. STUDIERENDER DER EIDG. TECHN. HOCHSCHULE  
GEGRÜNDET 1883 VON ING. A. WALDNER / HERAUSGEGEBEN VON ING. C. JEGHER

Vereins-Mitglieder, beim Verlag: Schweiz 32 Fr.,  
Ausland 40 Fr. jährl.; Nicht-Mitglieder: Schweiz  
40 Fr., Ausland 50 Fr., bei der Post abonniert  
40 Fr. Einzel-Nummern 1 Fr. zuzüglich Porto

VERLAG CARL JEGHER, ZÜRICH  
Dianastrasse 5 / Postcheck VIII 6110  
Telephon: 34.507 ■ In Kommission  
bei Rascher & Cie., Zürich u. Leipzig

Inserate durch die Aktiengesellschaft der Unter-  
nehmungen RUDOLF MOSSE, Zürich / Die  
viergespaltene Colonelzeile 50 Cts., Titelseite  
80 Cts., ausländ. Anzeigen 60 Cts., Titelseite 1 Fr.



**HORGEN**  
TELEPHON 38

**HEINRICH BRÄNDLI ZÜRICH**  
TELEPHON 33.887

Asphalt-, Dachpappen- und Holzceement-Fabrik

**Asphalt-Beläge \* Asphalt-Isolierungen**

Ingenieurbureau

für

**Eisenbetonbau**

**J. Bolliger & Cie**

Tödistrasse 65

Zürich

Telephon 31.263

**Kittlose Verglasungen**

mit hydraulisch gepressten Bleibanden für Oberlichter und Shedbauten aller Art, auf Eisen-, Holz- und Betonkonstruktionen, mit Draht- und Rohglas, widerstandsfähig gegen säurehaltige Dämpfe, erstellt

**JAKOB SCHERRER, Bleicherweg 26, ZÜRICH 2**

Fabrikation von Bleiröhren und Bleiprofilen aller Art - Kataloge und Offerten kostenlos

## STREBEL

KESSEL FÜR ZENTRALHEIZUNGEN

BUREAUX: ZÜRICH 1, TORGASSE 2

# OTIS-AUFZÜGE

Mit Microsteuerung — Unbegrenzte Hubhöhen — Höchste Geschwindigkeiten

Telephon: 32.166

OTIS-AUFZUGSWERKE, FABRIK ZÜRICH Birmensdorferstraße 273

**W. STÄUBLI**

Ingenieur

**ZÜRICH 3**

Zurlindenstrasse 115

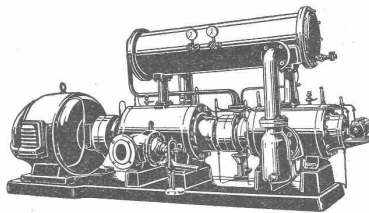
Telephon: 56.633

## Taucher-Ramm-Arbeiten

Eiserne Spundwände

# BURCKHARDT

Kolben- und Rotations-  
Maschinen  
50 jährige Erfahrung



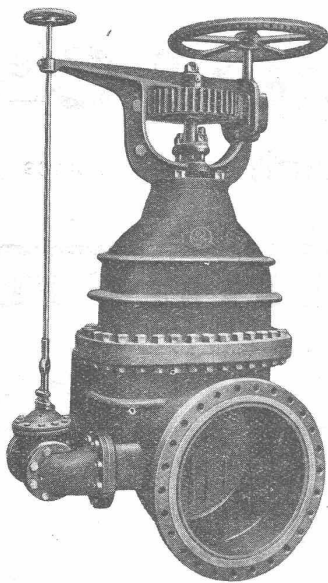
Riemenantrieb oder direkte  
Kupplung mit Motoren  
Erstklassige Ausführungen

## KOMPRESSOREN — VAKUUMPUMPEN

MASCHINENFABRIK BURCKHARDT A. G. BASEL

# SOCIÉTÉ RATEAU

PARIS

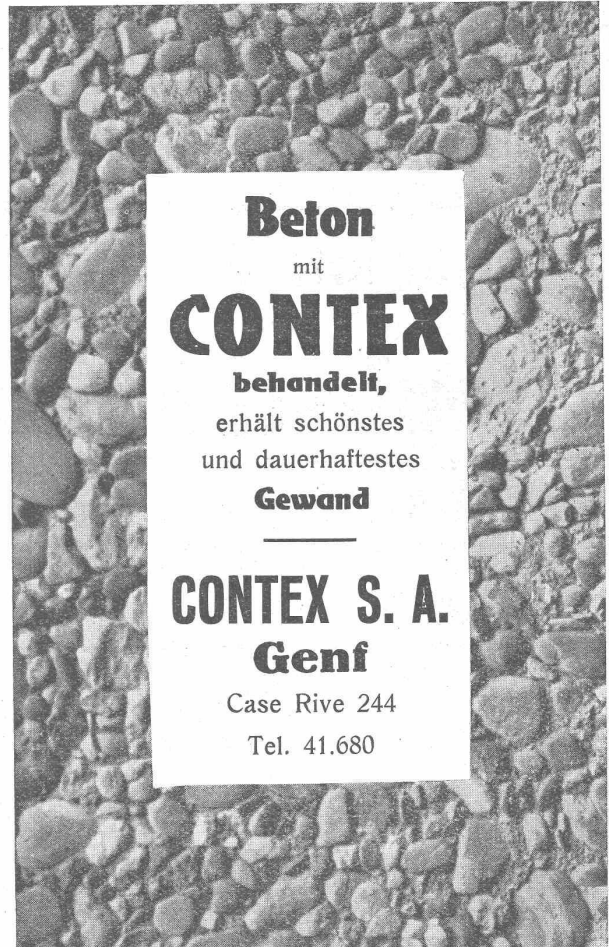


Hochdruck-  
Wasserarmaturen

Heissdampf-  
Schieber  
für höchste  
Drücke und  
Temperaturen

Rohöl- und  
Benzinschieber

ALLEIN-VERTRETER für die SCHWEIZ  
**A. BOKHANOWSKY, Dipl.-Ing. E. T. H.**  
Tödistraße 60 **ZÜRICH** Tel.: 53.462



**Beton**

mit

**CONTEX**

behandelt,  
erhält schönstes  
und dauerhaftestes

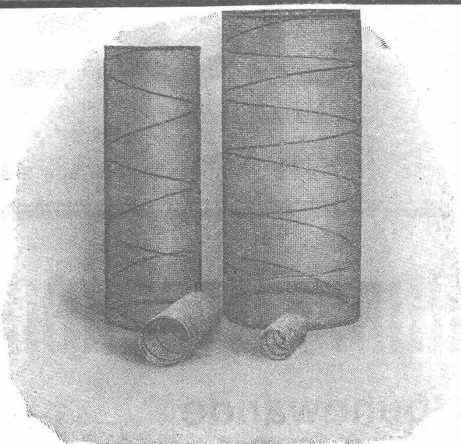
**Gewand**

**CONTEX S. A.**

**Genf**

Case Rive 244

Tel. 41.680



## Beton-Drahtkerne Wassergekühlte Speiseschränke „Alpha“ Panzerrolladen

**Alpha A.-G.**

Werkstätte für elektrische und  
mechanische Konstruktionen

**NIDAU** Tel. 46.92





# Lufttechnische Anlagen

wie Staubsaug-Anlagen, Rauch-, Gas- und Dämpfe-Absaug-Anlagen, pneumatische Transport-Anlagen für Schreinereien, Schuhfabriken, Textilfabriken, Polierereien etc., erstellt die

## Ventilator A.-G., Stäfa-Zürich

Spezialwerkstätte für Ventilatorenbau



GESELLSCHAFT DER  
VON ROLL'SCHEN EISENWERKE

# CLUS

EISENWERK CLUS  
IN KLUS (KT. SOLOTHURN)

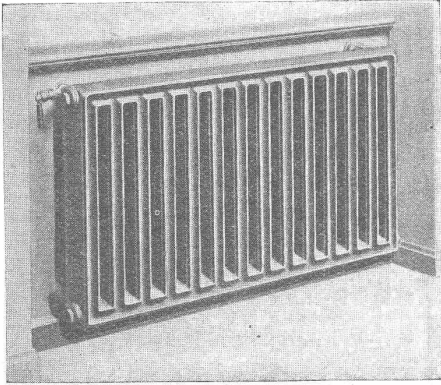


Radiator für freie Aufstellung

Wirksam sauber und zweckmässig

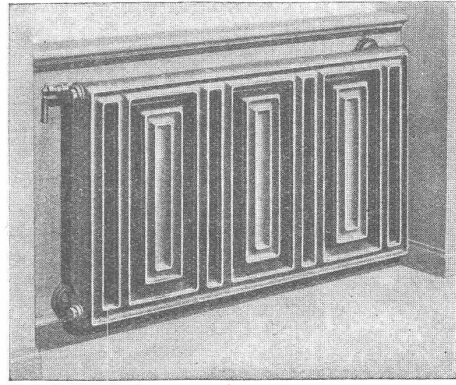
Strahlung nach vorn

Luft-wärmende Rückseite



⊕ Patent

**Columbus Normal-Radiator**



Beste Ausführung erfordert Wandfüsse und verdeckte Anschlüsse Spezialhahn und Rücklauf-Ver-schraubung

⊕ Patent

**Columbus Sonder-Radiator**

# BLITZ-GERÜST

OHNE STANGEN

das Ideal aller Gerüste für Fassaden von Wohn- und Geschäftshäusern, Kirchen und für Innen-Räume, wie Kirchen- und Saaldecken, Treppenhäuser usw.

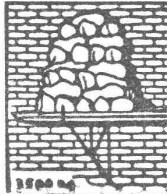
Mietweise Erstellung für Um- und Neubauten durch:

**GERÜSTGESELLSCHAFT A. G.**  
ZÜRICH 7

Telephon 22.134

ALTSTETTEN

Telephon 55.209



Sowie durch folgende Baugeschäfte:

Zürich: Fletz & Leuthold A.-G.  
Zürich: Fr. Erlmann, Ing.  
Winterthur: J. Häring  
Andelfingen: E. Landolt-Frey  
Bern: Kurt Rieser  
Luzern: E. Berger  
Bubikon: A. Oetiker  
Basel: Eug. Berli  
Glarus: Karl Schweizer-Stüssy

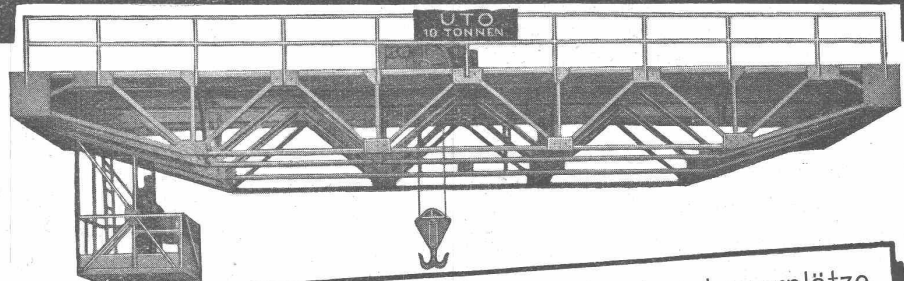
Hochdorf: Aug. Ferrari  
Genf: Ed. Cuenod S.A.  
Neuhausen: Ad. Osswald  
Herisau: H. Müller  
St. Gallen: Sigrist, Merz & Co.  
Olten: Otto Ehrensperger  
Solothurn: F. Valli  
Biel: Otto Wyss

# Uto Aufzug- & Kranfabrik A. G. Altstetten

(Zürich)



Schutzmarke



**KRANE** aller Systeme und Tragkräften für Werkstätten, Giessereien, Lagerplätze  
**VERLADEANLAGEN** mit Selbstgreifer modernster Konstruktion  
**TRANSPORTANLAGEN** - **ELEKTROZÜGE** - **ELEKTROKATZEN**  
**AUFZÜGE** für jeden Zweck, Spezialabteilung f. d. **WARTUNG** v. Aufzügen jeden Systems

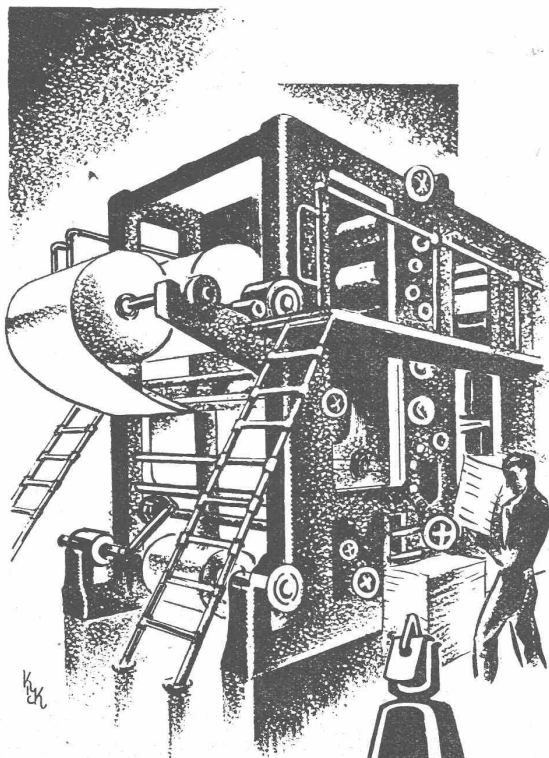
# Schweiz. Sprengstoff A.-G. Cheddite u. Dynamit

Bureau: Liestal  
 Fabriken: Isleten (Kanton Uri) und Liestal

Tel: 1.82. Telegr: Cheddite Liestal

Gelatine Telsit stärkster Sicherheitssprengstoff  
 Cheddite u. Gelatine Cheddite geeignetste Sicherheitssprengstoffe für Steinbrüche  
 Dynamite u. Sprenggelatine sowie  
 prima kupferne Sprengkapseln  
 Zündschnüre u. Kapselzangen

## HÖCHSTLEISTUNGEN



Moderne Fabrik-Beleuchtung verdoppelt die Wirtschaftlichkeit Ihres Betriebes! Die Produktion steigt um 10 bis 25 Prozent. Es ist, als ob Sie mehr Arbeiter beschäftigen - doch nur gegen zwei Prozent des normalen Lohnes. Ausserdem steigt auch die Qualität der Ausführung. Es wird 2 bis 3 mal weniger Ausschuss gemacht und die Arbeit wird nicht durch Unfälle verzögert.



Verbessern Sie darum Ihre Beleuchtung mit Philips Lampen und Armaturen, die ideale Lichtquelle für wirtschaftliche Fabrikation.

# PHILIPS

PHILIPS LEUCHTEN UND LAMPEN



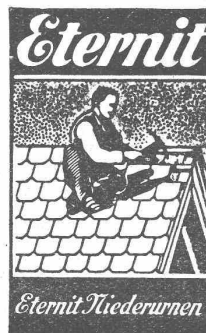
FÜR IDEALE BELEUCHTUNG



**Bodmer & Cie**  
 ZÜRICH, HOLBEINSTR. 22  
 Zentralheizungen  
 Oefen, Cheminées  
 Elektr. Akkumulier-Oefen

### Erfinder

Kein handle ohne und bewährtes gratis Auskunftsbuch. Aktll. Problembuch Fr. 1.—.  
**JORECO, Forchstr. 114, Zürich.**

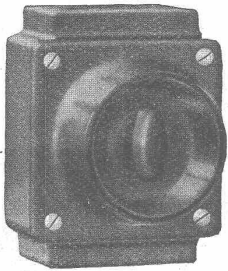


Bedachungen  
 Aeussere Wandverkleidungen  
 Innenbau  
 Installations- und Druckrohre  
 Autogaragen

**Patente**  
 in allen Ländern durch  
**Dipl. Ing. J. Spälti**  
 Limmatquai 32, Zürich

# ADOLF FELLER HORGEN

FABRIK ELEKTRISCHER APPARATE



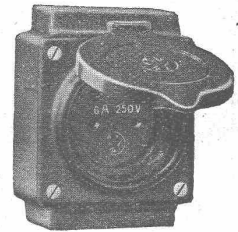
No. 8100 G

## Gekapselte Drehschalter u. Steckvorrichtungen

für trockene und nasse Räume

**Kräftiges Gussgehäuse**

wetterfest, emallackiert, gut abgedichtet



No. 8202 G

Illustrierter Sonderprospekt No. 75  
gratis und franko



Zeichen-Utensilien und  
-Materialien  
Zeichen-, Paus-, Licht-  
paus- und Millimeter-  
Papiere  
Reisszeuge, Rechen-  
schieber  
Pantographen  
Planimeter  
Koordinatographen  
Zeichentische  
Zeichenmaschinen  
Lichtpauslampen  
Lichtpausapparate für  
Tages- und für elek-  
trische Belichtung

**CARL  
EBNER'S  
WWE.**

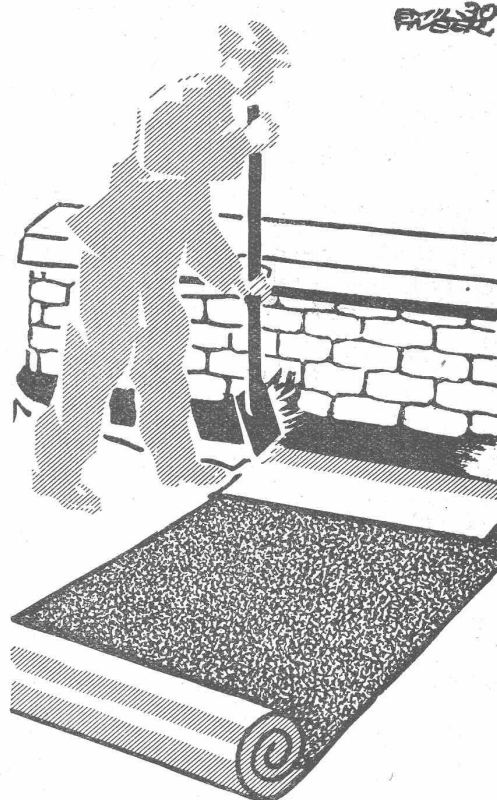
Techn. Versandgeschäft  
**Schaffhausen**

TELEPHON 7.39  
Verlangen Sie mein. Katalog B

## Schablonen -Papier

liefern ab Lager

**A.-G.  
Jucker-Wegmann  
Zürich** • Tel.: 34.674



Zum Isolieren von Funda-  
menten, zum Abdichten von  
Tunnels, Gewölben, Verän-  
den und Bassins den ela-  
stischen Asphalt-Isolierstoff

# Asphaltoid

Prospekte und Muster  
unverbindlich durch

**MEYNADIER**  
MEYNADIER & CIE · A-G · ZÜRICH

**Joh. Müller** Centralheizungen  
als Spezialität  
RÜTI (ZCH) TEL. 30 • ZÜRICH 1. BELLEVUE. TEL. HOTTINGEN 324 • CNUR. TEL. 160

# Druckrohre

Brücken-, Hoch- u. Industriebauten,  
Masten, Stauwehre, Krane, Fenster,  
Tore, Türen

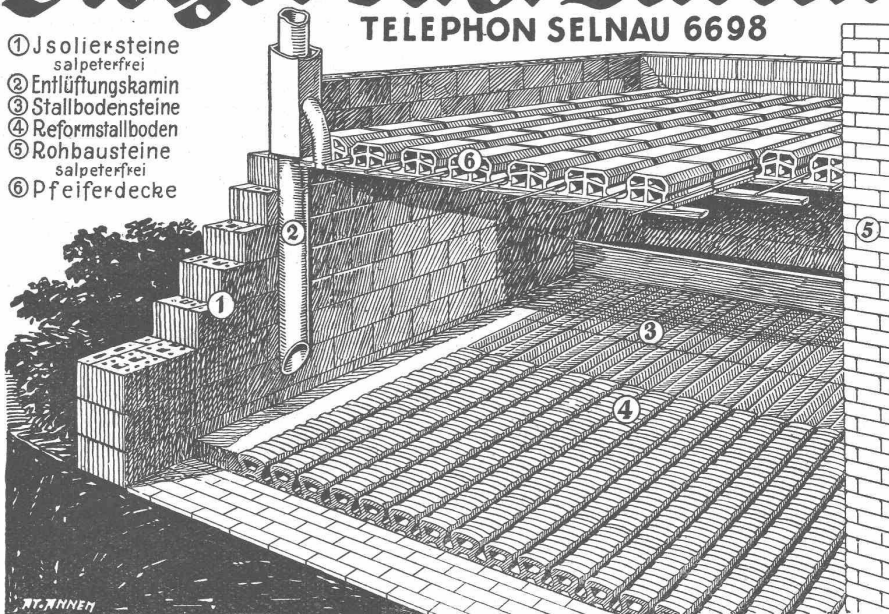
Ventilationsrohre, Tanks, Behälter,  
Kessel, Blecharbeiten, Gasbehälter  
etc.

## BUSS & BASEL

# Ziegel A.G. Zürich

TELEPHON SELNAU 6698

- ① Isoliersteine salpeterfrei
- ② Entlüftungskamin
- ③ Stallbodensteine
- ④ Reformstallboden
- ⑤ Rohbausteine salpeterfrei
- ⑥ Pfeiferdecke



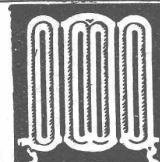
Vertreter von J. Schmidheiny & Co., Ziegelwerke, Heerbrugg.



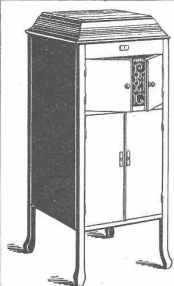
Konus- und Lamellen-  
Kupplungen

**J.J. Derendinger**  
ZÜRICH Gessnerallee 52  
direkt beim Hauptbahnhof · Tel. 56, 250

**PATENTE**  
ERWIRKT **H. KIRCHHOFER**  
ZÜRICH LOEWENSTR. 51



**ZENTRAL  
HEIZUNGEN**  
Ventilations-, Trock-  
nungs- & Warmwasser-  
bereitungsanlagen,  
**MOERI & CIE  
LUZERN**



## Chantclair.

liefert von jetzt an seine neuen Modelle für 1931, die etwas ganz besonders  
Hervorragendes darstellen. Vollkommen neue Bauweise geben unseren  
Modellen die plastische und reine Wiedergabe, die Sie suchen. — Neue Mo-  
delle Radio-Grammophone in schönem Schrank kombiniert. — Vorteilhafte  
Preise. — Verlangen Sie unseren neuen **Haupt-Katalog No. 414** gratis. Er  
wird Sie interessieren. Verkauf nur durch die Schweiz. Grammophon-Fabrik

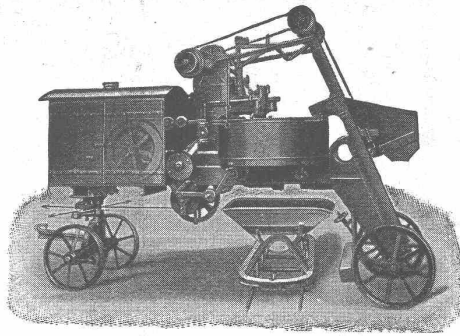
**CHANTECLAIR A.-G., 5<sup>te</sup> CROIX.**

# PREISWERK & ESSER

## Eisenkonstruktionen und Bauschlosserei

### BASEL

Telephon: Safran 49.20



**Erhöhte Betonfestigkeit bei geringem Zementverbrauch und kurzer Mischdauer**

wird erreicht durch den

**Gegenstrom-Schnellmischer**  
„PATENT EIRICH“

Vollkommenste Mischmaschine in Qualitätsausführung. Ueberall in Dauerbetrieb hervorragend bewährt.

Alleinherstellerin:

Maschinenfabrik Gustav Eirich, G.m.b.H., Hardheim 20 (Nordbaden)

Generalvertreter für die Schweiz:

J. Alf. BRUNNER, Dipl.-Ing., LUZERN (Tel. 665), Gesegnetmattstr. 3

**Betonbalkenfabrik Oberrieden**

Karl Ottiker

Bureau Zürich: Hofwiesenstrasse 37, Telefon 22.779

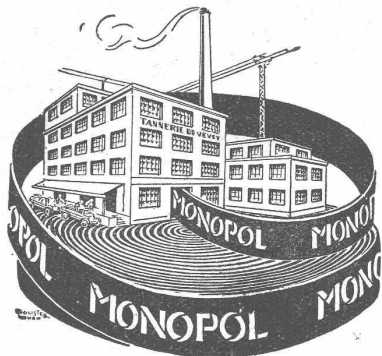
Fabrik in Oberrieden, Tel. Horgen 185, Luzern Tel. 3434



**Steg-Hohlkörper-Decke**

ohne Einschalung, System Ottiker + Patent 116302, D. R. P. Gut isolierende, schallsichere Deckenkonstruktion. Schnelles einfaches Verlegen

Verlangen Sie Preis-Offerten



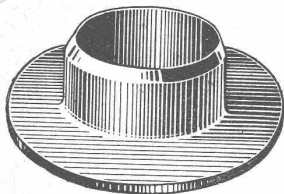
Technische Beratung kostenlos

**Leder-Treibriemen**

Marke: „MONOPOL“ „IDEAL“ „MAXIMA“ „LEMAN“

reine Eichenloh-Grubengerbung

grosse Zerreißfestigkeit - Geschmeidigkeit  
grösste Adhäsion und unbegrenzte Lebensdauer

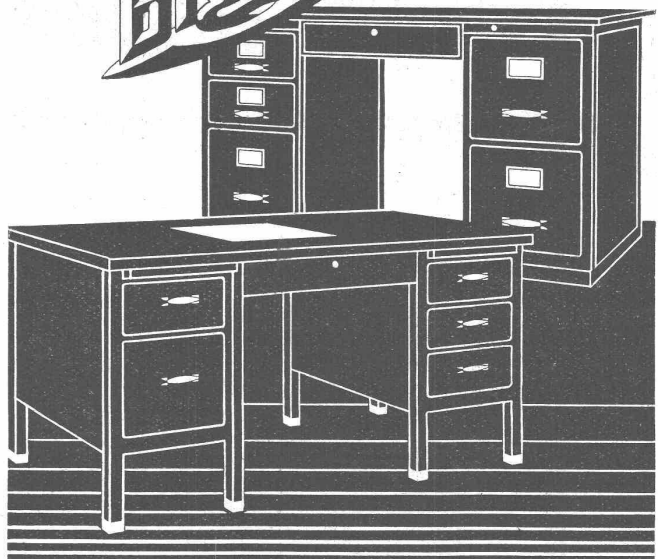


**Leder-Manschetten**

Dichtungen  
Technische Artikel  
jeder Art

**TANNERIE de VEVEY S.A.**

Telephon No. 59



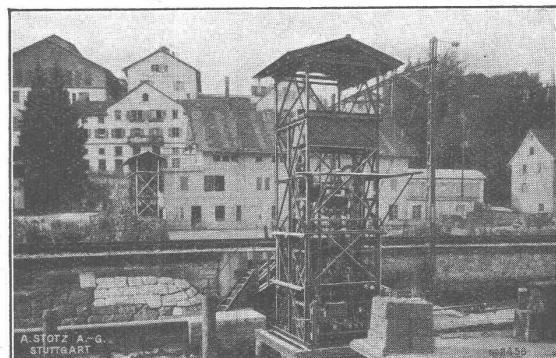
„Bigla-Stahlpulte“ haben ein formschönes vollendetes und vornehmes Aussehen und vereintgen alle Vorteile der unverwüstlichen „Bigla“-Stahlmöbel-Für tadellose Ausführung wird jede Garantie übernommen

**Bigler, Spichtig & Cie, A.G. Biglen-Bern**

**Stotz**  
FÖRDERER

Förderanlagen für die gesamte Industrie

baut die A. Stotz A.-G. auf Grund langjähriger Erfahrungen



Fass- und Flaschenkisten-Transport-Anlage.

**A. STOTZ A.-G. STUTTGART**  
EISENGIESSEREI - MASCHINENFABRIK  
GEGRÜNDET 1860 POSTFACH 215

Generalvertretung für die Schweiz.

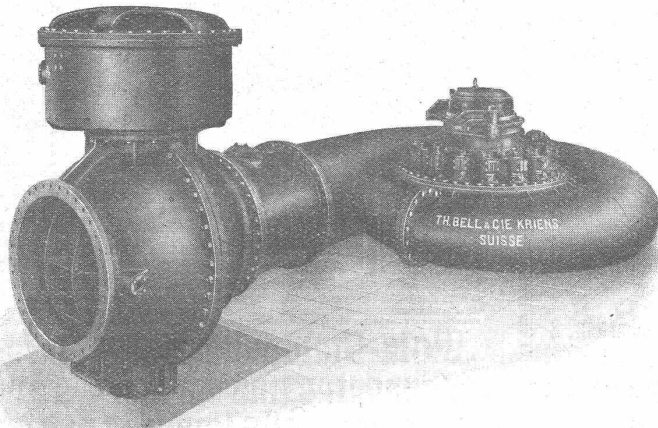
**INGENIEURBUREAU MAX AEBI, ZÜRICH**  
Postfach Bahnhof :: Telephon: 49.003



A.-G. der  
Maschinenfabrik  
von

# Theodor Bell & Cie.

Kriens-  
Luzern  
Gegründet 1855

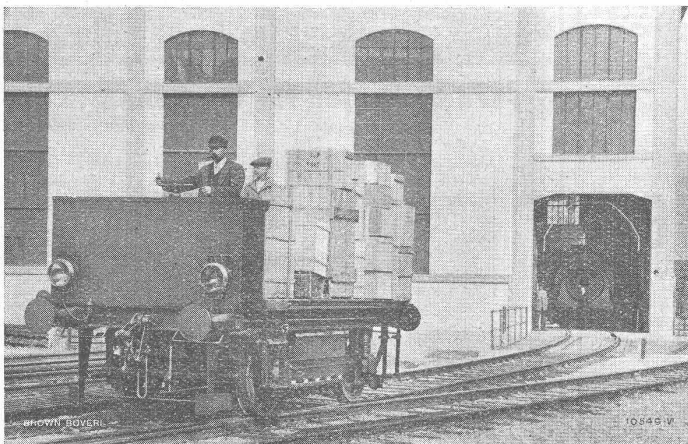


Francis-Spiral-Turbine von 10000 PS Leistung mit Bell-Patent-Kugelschieber.

## Wasserturbinen

für alle Gefälle und Leistungen,  
Bell - Schnellläufer - Turbinen,  
Regulatoren, Rechen, Schützen,  
Stauwehre, Druckleitungen,  
Bell-Kugelschieber, Komplett  
hydraulische Anlagen. Blech-  
arbeiten für die Zementfabri-  
kation. Kesselschmiedarbeiten  
aller Art.

# B B C



Akkumulatoren-Lokomotive - für den Verschiebedienst in den BBC-Werkstätten und auf dem Bahnhof Baden.

Solche Akkumulatorenwagen können stets ab Vorrat geliefert werden.

## Akkumulatoren- Transportwagen

und Akk. - Lokomotiven  
für den Verschiebedienst

Grubenlokomotiven

Elektrische Ausrüstung

von

Transportanlagen

**A.G. BROWN, BOVERI & C<sup>IE</sup> BADEN (SCHWEIZ)**  
Verkaufsbureaux: Baden, Basel, Bern, Lausanne

# POHLIG



## Verladeanlagen Drahtseilbahnen

Nebenstehendes Bild veranschaulicht eine Verladeanlage in Verbindung mit Drahtseilbahn zum Fördern von Braunstein in Rheinschiffe und Rückfördern von Kohle.

**In über 55 Jahren unseres Bestehens bauten wir mehr als 6000 Drahtseilbahnen, Förder- und Verladeanlagen**



**J. POHLIG AKTIENGESELLSCHAFT  
KÖLN-ZOLLSTOCK**

Vertretung für die Schweiz:  
FR. WALDHERR, ZÜRICH, SEEFELDSTR. 120

POUR MODERNISER VOS INSTALLATIONS  
DE  
FORCE HYDRAULIQUE

adressez-vous

aux **Ateliers des Charmilles S. A.**

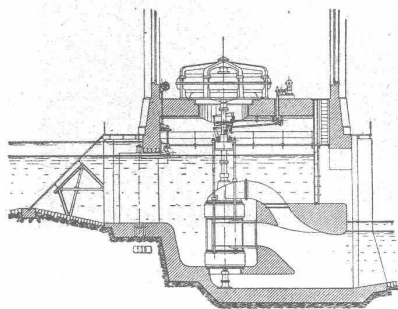
— GENÈVE —

EXEMPLE DE MODERNISATION D'UNE INSTALLATION

GENTRALE de RHEINFELDEN

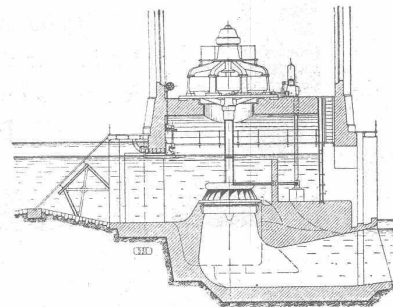
AVANT:

1200 chevaux  
55 tours/min.



APRÈS:

2100 CHEVAUX  
107 tours/min.



TURBINES PELTON - FRANCIS - HÉLICE - CHARMILLES KAPLAN



### Nächtliches Intermezzo...

Sein Heim möcht' jeder ruhig und still,  
 Zu End' ist's heut' mit dem Idyll.  
 Es klingt - weil mit Ersatz man baut! -  
 Das Menschlichste unmenschlich laut.  
 Da hörst du's schwatzen, schnarchen,  
 flöten - -  
 Ein Radio ist nicht vonnöten!  
 Und jeder denkt: Ich halt's nicht aus,  
 Ich ziehe um ins  
**Bäcksteinhaus**

PRO  
 PRA