

Objektyp: **Advertising**

Zeitschrift: **Schweizerische Bauzeitung**

Band (Jahr): **95/96 (1930)**

Heft 14

PDF erstellt am: **24.09.2024**

Nutzungsbedingungen

Die ETH-Bibliothek ist Anbieterin der digitalisierten Zeitschriften. Sie besitzt keine Urheberrechte an den Inhalten der Zeitschriften. Die Rechte liegen in der Regel bei den Herausgebern. Die auf der Plattform e-periodica veröffentlichten Dokumente stehen für nicht-kommerzielle Zwecke in Lehre und Forschung sowie für die private Nutzung frei zur Verfügung. Einzelne Dateien oder Ausdrucke aus diesem Angebot können zusammen mit diesen Nutzungsbedingungen und den korrekten Herkunftsbezeichnungen weitergegeben werden. Das Veröffentlichen von Bildern in Print- und Online-Publikationen ist nur mit vorheriger Genehmigung der Rechteinhaber erlaubt. Die systematische Speicherung von Teilen des elektronischen Angebots auf anderen Servern bedarf ebenfalls des schriftlichen Einverständnisses der Rechteinhaber.

Haftungsausschluss

Alle Angaben erfolgen ohne Gewähr für Vollständigkeit oder Richtigkeit. Es wird keine Haftung übernommen für Schäden durch die Verwendung von Informationen aus diesem Online-Angebot oder durch das Fehlen von Informationen. Dies gilt auch für Inhalte Dritter, die über dieses Angebot zugänglich sind.

Eisenbauten

aller Art für Brücken, Gebäude, Stauwehre, etc. / Maste, Krane, Réservoirs, Blechkonstruktionen, etc.

Wartmann, Vallette & Cie., Brugg



Theodolite
Nivellier-Instrumente
Mess-u. Nivellierlatten
Jalons, Kreuzscheiben
Winkelspiegel
Stahl- und Leinen-
bandmasse
Gliedermeter, Wasser-
wagen
Lichtpausapparate für
Tages- und elek-
trische Belichtung

**CARL
EBNER'S
WWE.**

Techn. Versandgeschäft
Schaffhausen

TELEPHON 7.39

Verlangen Sie mein. Katalog A

Keim^{sche}
MINERALFARBEN

wetterfest und lichteicht, seit
50 Jahren anerkannt bestes
Material für farbige Fassaden.
Man hüte sich vor Nachahmungen

CHR. SCHMIDT SÖHNE
Zürich 5 Hafnerstrasse 47

Aktien-Gesellschaft

Conrad Zschokke

Tiefbau- und Stahlbau-Unternehmung

INGENIEURBUREAUX

GENF, 18, RUE DU MARCHÉ DOETTINGEN (AARGAU)

Téléphone: No. 50,621 - Télégramme: Zschokke-Genf

Telephon: No. 14 - Telegramme: Zschokke-Döttingen

Tiefbau

Brücken, Schleusen, Wehrbauten
Trockendocks
Wasserkraftanlagen
Quaimauern, Hafendämme
Sondierungen
Konsolidierungs-, Umbau-, Taucher-
und Ramm-Arbeiten
Druckluftgründungen

Stahlbau

Brücken, Wehrschützen, Druckrohre,
Masten, Krane, Kessel- und Blecharbeiten
Hoch- und Industriebauten
Konstruktion für Bauinstallationen
Verzinkung
nach den M. U. Schoop'schen Verfahren
Personen- und Materialschleusen für
Druckluftgründungen

Neubauten und Umbauten

Patent-
Druckluft-Verfahren

Appel-
Austrocknungs-Oefen

Temperier-Oefen

etc.

BAU- AUSTROCKNUNG

ROTH & KIPPE, ZÜRICH

ÜTLIBERGSTRASSE 175 / TELEPHON: 52.354

Klinker

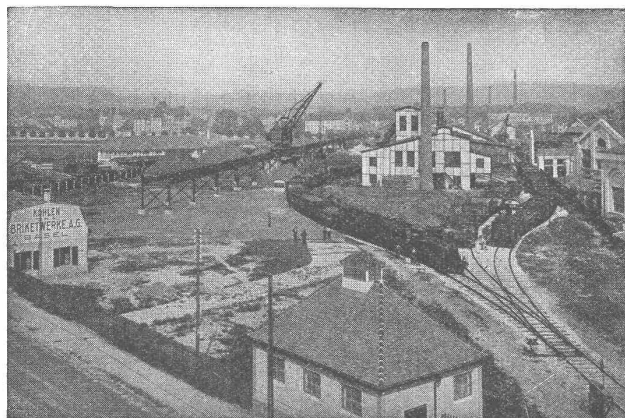
braun, rot, gelb für Böden, Wandbelag,
Cheminées, Fassaden

A. G. Verblendsteinfabrik

Lausen

Walo Bertschinger

ZÜRICH, Stampfenbachstrasse 12/14



Geleise-Anlage der Kohlen- und Brikettwerke A.-G., Basel

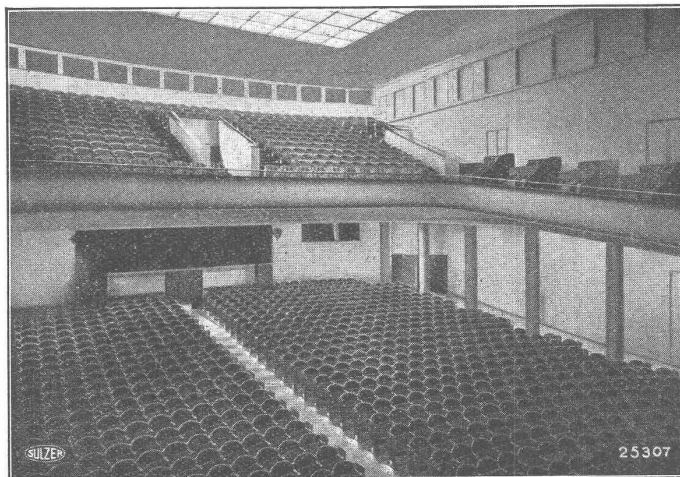
Spezialfirma für:
Geleisebau

Ständiges grosses **Lager** in
Normalbahn- und Fabrikgeleisen,
Weichen und Drehscheiben,
Geleiseneubau, Unterhalt, Reparaturen.

Geleisebau-Werkstatt.

Abnormale Geleise-Anlagen

S U L Z E R



Kino „Forum“
Zürich

ausgerüstet mit
Sulzer-Heizung und
-Ventilation

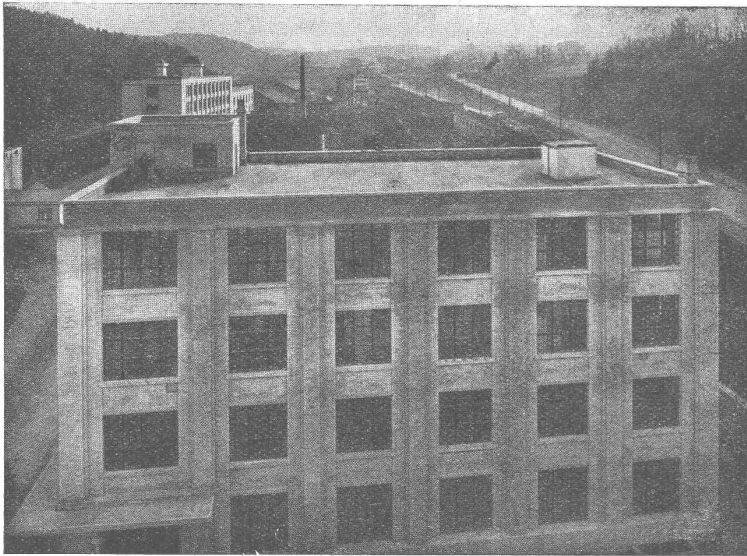
HEIZUNGEN LÜFTUNGEN

Warmwasserbereitungen

GEBRÜDER SULZER, Aktiengesellschaft, WINTERTHUR

Asphalt-Emulsion A.-G., Zürich

Unternehmung für Asphaltarbeiten



Fabrik von Maggi's Nahrungsmitteln, Kempthal, Neubau Mühle

Bauleitung: Architekten v. Tetmajer, Debrunner & Blankart, Zürich
 Unternehmung: Locher & Co., Bauunternehmung, Zürich.

Bedachung mit „MAMMUT“, 500 m², ausgeführt durch die **Asphalt Emulsion A.-G.**

**FABRIK UND BUREAUX IN
 SCHLIEREN BEI ZÜRICH
 (GÜTERSTRASSE)**

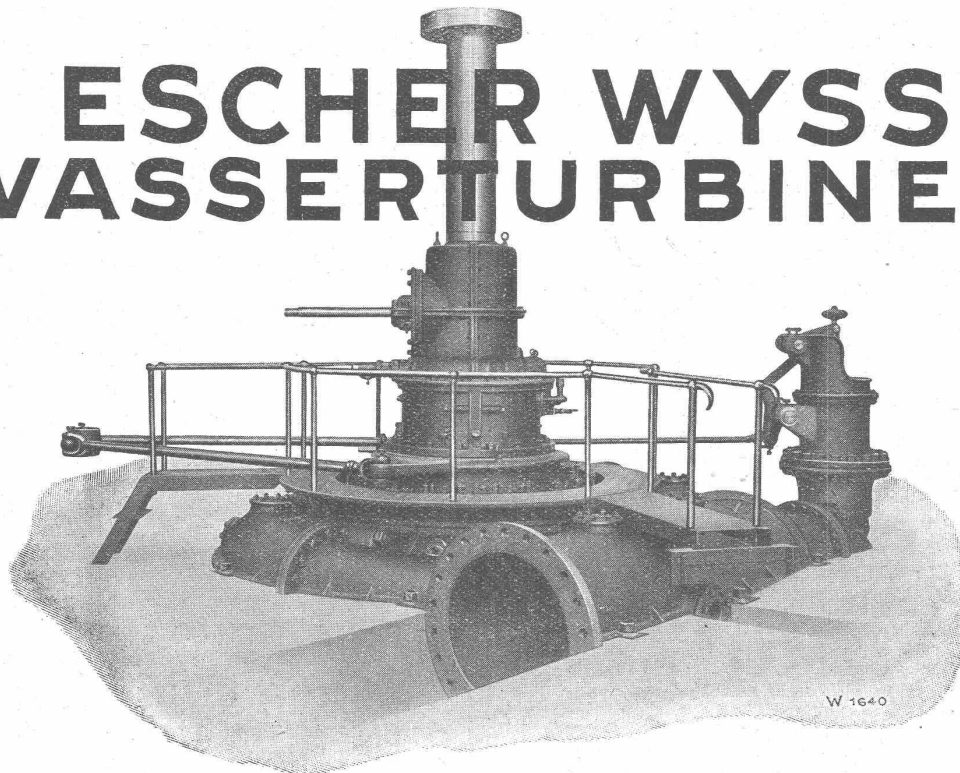
Telephon: SCHLIEREN 87

Wasserdichte Asphaltbeläge, Iso-
 lieranstriche, Mörtelzusätze.

Fundamentisolierungen gegen
 Feuchtigkeit und Grundwasser
 Terrassen und Dachbeläge
 Säurefeste Asphaltbeläge
 Brückenisolierungen

**SPEZIALITÄT :
 „MAMMUT“-Beläge**

ESCHER WYSS WASSERTURBINEN



W 1640

KRAFTWERK RJUKAN, NORWEGEN

Francisturbine, Gefälle 280 m, Leistung 17,500 PS. Erreichter Wirkungsgrad 91,4 %.

Ueber die Ertragnisse der schweizerischen Waldwirtschaft orientiert eine jüngst erschienene schweizerische Statistik über Forstwirtschaft, die sich auf das Jahr 1928 bezieht. Die schweizerischen Wälder umfassen ein Gebiet von ungefähr 1 Mill. ha, wovon sich etwa ein Viertel in Privatbesitz befindet. 702 400 ha, d. h. die Fläche, die annähernd dem Kanton Graubünden entspricht, sind entweder im Besitze des Staates (6%) oder der verschiedenen Gemeinden und Korporationen (94%). Von der ganzen Fläche können nur 8% als unproduktiv angesehen werden (Felsen, Wasser, Flussläufe usw.); 3% werden zu landwirtschaftlichen Zwecken, 6% für Weidezwecke ausgenutzt. Die ganze übrige Waldfläche kann als eigentliches produktives Wald-

gebiet betrachtet werden. In den öffentlichen Waldungen haben die Schläge pro 1928 ein Total von 2 144 500 m³ bzw. etwa 100 000 Eisenbahnwagenladungen ergeben. Auf den ha verteilt, ergeben sich folgende Durchschnittserträge: 3,4 bzw. 5 m³ in den Staatswaldungen, 4,6 m³ in den rationell forstwirtschaftlich betriebenen und 3,1 m³ in allen anderen Kommunalwaldungen. Die nämliche Statistik weist noch mit Nachdruck darauf hin, dass bei einem rationellen Betrieb eine ganz gewaltige Steigerung der Erträge erzielt werden könnte. So beträgt der Durchschnittsertrag in der Gemeinde Aarberg 12,5, in der Gemeinde Aarau 10,8 m³

Die Korkesteinfabrik von

Wanner & Co. A.-G., Horgen

fabriziert und empfiehlt

Dilatit-Korkesteinplatten

als vorzügliches Isoliermittel für

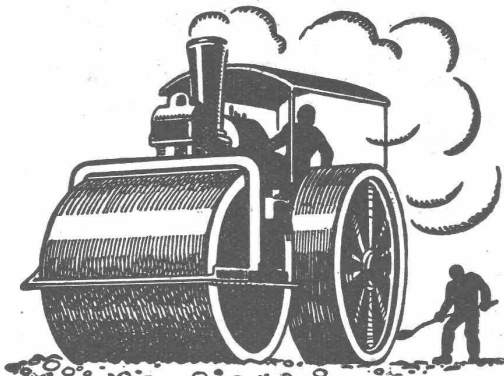
Kühlanlagen und Hochbauten

TESSIN HOTEL KURHAUS ORSELINA LOCARNO

In prachtvoller, sonnenreichster Lage über der Stadt. / Sorgfältiges Haus. / Zimmer teilweise mit fliessendem Wasser. / Pension v. 9-11 Fr.

Prospekte bereitwilligst durch

Familie TH. AMSTUTZ-BOLT, Prop.



Schweizerische Stuga

Strassenbau - Unternehmung A.-G.

- | | | |
|---|---|---|
| ALPNACH
BAHNHOFPLATZ
TEL.: 7 | BERN
LAUPENSTR. 8
TEL.: BOLLWERK 24.88 | ZÜRICH
STEINWIESSTR. 46
TEL.: 24.381 |
| LAUSANNE
RUE D'ETRAZ 20
TEL.: 22.026 | OLTEN
RÖMERSTR. 14
TEL.: 7.09 | CHUR
U.BAHNHOFSTR.220
TEL. 147 (-81) |
| AARAU
ISELWEID 22
TEL. 15.83 | BASEL
MARKTHALLE
TEL.: SAFRAN 28.99 | LUGANO
CORSO PESTALOZZI 5
TEL. 11.58 |
| NEUCHÂTEL
RUE ST-HONORÉ 7
TEL. 998 | FRAUENFELD
SÄGEGASSE
TEL. 711 | BIEL
NEUENGASSE 6
TEL. 20.77 |
| | SITTEN
RUE DU MIDI
TEL. 481 | |

Topeka-Beläge

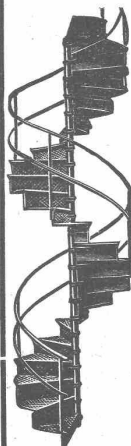
Zu ausserordentlich günstigen Preisen
prima Hayah imprägnierte

Wagendecken

SOLANGE VORRAT! Erstklassige, garantiert absolut wasserdichte Ware aus liquidierter schweizerischer Blachen-Weberei. Fertige Wagendecken in allen Grössen und Stärken, für jeden Zweck. Auch grössere Quantitäten in schwarz, rot, gelb, grün und braun.

Verlangen Sie sofort Muster und Preise!

Zelt- und Deckenfabrikation
PICARD, BIEL
Telephon 41.93
Wiesengasse 2b und 5.



Gebr. Demuth

Telephon 170 **Baden** Telephon 170

Fabrik für

Moderne Blechbearbeitung
Patent. gepresste Treppen
Bauschlosserei
Eisenkonstruktionen
Patentierete Kessel

II. Abteilung

Sanitäre Einrichtungen
Elektrische Boyler und
Zentralheizungen

ERNST HABERER & CIE. BERN

empfehlen ihre hervorragenden

STUCK- DEKORATIONEN

(Spezialfabrikat „STUCCOLIN“)

Aufträge direkt nach unseren Katalogen, sowie Arbeiten nach besonderen Entwürfen und Plänen werden prompt ausgeführt. Spezielle Zusammenstellungen aus unseren Katalog-Motiven für Decken, Wände etc. jeder Art und Grösse werden nach erhaltenen Unterlagen kostenlos gemacht. Bestens bewährt und eingeführt haben sich unsere **TROCKENSTUCK-PLATTEN** (10 bis 20 mm dick) und unsere **TROCKEN-RABITZ-ARBEITEN** als Verschalungen - Unterzüge - Ventilationskanäle und -Gitter - Kasettendecken mit oder ohne Plafondgrund etc.

Vorteilhafte Konditionen

KATALOGE zur Verfügung

Verlangen Sie Zeichnungen und Vorschläge unserer neuzeitlichen und modernen Stuck- Dekorationen



Ventilationsöfen

zur Beheizung von Räumen jeder Art und Grösse

Spezialöfen für Kirchen, Schulen und andere grosse Lokalitäten. Altbewährtes System. Beste Referenzen von Fachleuten, Behörden und Privaten

NOTTARIS-WEGMANN & CIE.
Ofenfabrik Oberburg-Burgdorf

A. Schmid's Erben, Zürich

Asphalt - Geschäft Gegründet 1865 Telefon 32.108

Ausführung aller vorkommenden

Gussasphaltarbeiten für Hoch- und Tiefbau

Ersteller der **Fundament-Isolierungen** gegen Grundwasser bei den Neubauten:

Bankgebäude Leu & Co., A.-G., Zürich im Jahre 1914
Schweiz. Nationalbank Zürich im Jahre 1920 : Eidgen.
Grossflugzeughalle Dübendorf im Jahre 1922 : Heizraum
der Zentralwerkstätte Seefeld der Zürcher Strassenbahn
im Jahre 1923 : Neubau Schweizer.Volksbank im Jahr 1923



„Bigla“-Rolladenschränke sind unverwüsthch. Die aus Spezial-Stahlblech hergestellten Rolladen laufen spielend leicht und sozusagen geräuschlos. Das Innere kann jederzeit beliebig zu grösseren oder kleineren Fächern eingeteilt werden. Für tadellose Ausführung übernehmen wir jede Garantie

Bigler, Spichtig & Cie, A.-G. Biglen-Bern

Vervielfältigungen von
Werbebriefen,
Devis etc.

liefert Ihnen rasch
und in sauberer, ge-
diegener Ausführung

Vervielfältigungs-
bureau

C. BUSS, BASEL

Aeschenvorstadt 34
Tel.: Safran 33.05

Verlangen Sie
meine Preisliste.



Glasdächer

Dachoberlichter

in kifflosen Systemen „Kully“

Glasdachwerke

Simon Kully, Olten

Dipl.-Ingenieur E. T. H.

Aeltestes Spezialgeschäft
Eigenes Ingenieurbureau

Gegründet 1854
Telephon 56

Abbau in der österreichischen Lokomotivindustrie. Oesterreich verfügte in seiner neuen Gestalt ursprünglich über fünf Lokomotivfabriken, denen es bald schlecht ging, da die Bahnverwaltungen nur geringe Neuanschaffungen durchführen und Bestellungen aus dem Auslande in spärlichem Masse einliefern. Vor vier Jahren wurde daher die Lokomotivfabrik Warchalowski stillgelegt, die andern vier Unternehmungen aber schlugen sich weiter durch. Nun hat laut «VDI-Nachrichten» die Oesterreichische Creditanstalt durch die Aufnahme der Bodenkreditanstalt die Aktienmehrheit aller vier Lokomotivfabriken in ihre Hand bekom-

men und eine grosszügige Betriebszusammenlegung in Angriff genommen. Zunächst wurde das Unternehmen der Steg (Staats-Eisenbahn-Gesellschaft) geschlossen, und nunmehr werden auch Vorbereitungen zur Betriebseinstellung in den Lokomotivfabriken Sigl in Wiener-Neustadt und Krauss in Linz getroffen. In Zukunft soll nur mehr ein einziges Unternehmen, die Floridsdorfer Lokomotivfabrik, in Tätigkeit bleiben. In den ersten fünf Monaten dieses Jahres wurden 33 fertige Lokomotiven gegen 17 im Vorjahr und 309 t Lokomotivbestandteile gegen 112 t im Vorjahr ausgeführt.



Silvo - Platten
sind
imprägnierte, wasser-
abweisende
Holzfaserstoff-Platten
für
Bau- und
Möbel-Schreinerei
Alleinige Fabrikanten:
Eternit Niederurnen



**Rauch's
Reform-Rabit**

Bester Putzmörtelträger

für Verputz von Wänden, Decken, Säulen, Gewölben etc.
Leicht, biegsam, rost- und feuersicher, isolierend
in Rollen von 10 m., 15, 20, 25 u. 100 cm.

**Rauch's Reform-Rabitzwerk
Bützberg (Bern)**

**TECHNISCHE
PHOTOGRAPHIE**

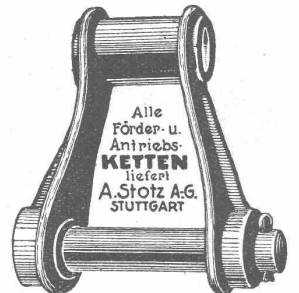
SPEZIALITÄT:

**ARCHITEKTUR-
AUFNAHMEN**

ZEICHNUNGEN UND PLÄNE
KONSTRUKTIONEN, MASCHINEN,
KATALOG-AUFNAHMEN

**H. WOLF-BENDER
ZÜRICH**

KAPPELBERGASSE 16



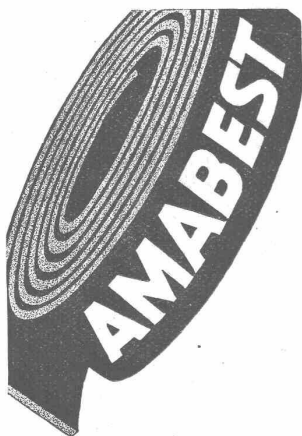
Generalvertretung für die Schweiz:
AMSLER & Co., FEUERTHALEN

BAUTECHNIKER

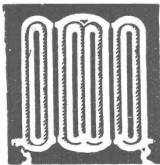
28 Jahre alt, mit allen Arbeiten vertraut, guter Statiker, Eisenbeton, zuverlässig, sucht sich auf Anfang 1931 zu verändern; in Baugeschäft od. Bureau. Offert. u. Chiffre S. 1492 B. an Rudolf Mosse, A.-G., Bern.

**INGENIEUR - Bauführer
für Gebirgsstrassenbau gesucht.**

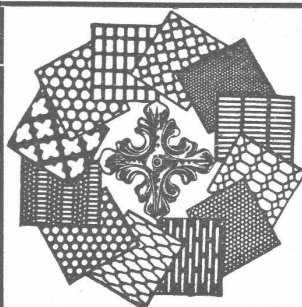
Bewerber muss absolut arbeitsam und zuverlässig sein, bewandert im Abstecken, Ausmass und Abrechnung, tüchtiger Organisator, deutsch und italienisch sprechend, ein Mann der Praxis und der Tat. Es handelt sich um eine schwierige Baustelle. Anstellungsdauer vorerst ein Jahr. Handgeschriebene Anmeldung mit Gehaltsansprüchen und Bild unter Chiffre Z C. 2738 befördert Rudolf Mosse, A.-G., Zürich.



J.-J. Derendinger
Tel. 56,250 • ZÜRICH • Gessnerallee 52
direkt beim Hauptbahnhof



**ZENTRAL
HEIZUNGEN**
Ventilations-, Trock-
nungs- & Warmwasser
bereitungsanlagen.
**MOERI & CIE
LUZERN**



**H. HEER & Co.
OLTEN**

SPEZIALITÄT:
Gelochte und
gepresste Bleche

• **HOTEL
Habis-Royal**
Bahnhofplatz
ZÜRICH
Restaurant
Sitzungszimmer

(Dipl.-Ing.)
Bau- und Berg-Ingenieur, 32 J., unverh., mit gediegen. techn. Wissen und prakt. Erfahrungen im Hoch- u. Tiefbau, besonders Wasserbau, mit spezieller Vertrautheit auf dem Gebiete der Kulturtechnik, bewandert im Strassenbahn- und Tunnelbau, geübt im Vermessungs- u. Markscheidewesen, sucht aussichtsreichen, arbeitsfreudigen Wirkungskreis im Lehrfach, od. als Assistent der Bauleitung bezw. selbständige Position im In- od. Auslande. Angeb. u. J.U. 6508 bef. Rudolf Mosse, A.-G., Zürich.

S. T. S. Schweizer. Technische Stellenvermittlung
Service Technique Suisse de placement
Servizio Tecnico Svizzero di collocamento
Swiss Technical Service of employment

ZÜRICH, Tiefenhöte 11 — Telefon: Selnau 5426 — Telegr.: INGENIEUR ZÜRICH
Für Arbeitgeber kostenlos. Für Stellensuchende Einschreibgebühr 2 Fr. für 3 Monate.
Bewerber wollen Anmeldebogen verlangen. Auskunft über offene Stellen und Weiterleitung von Offerten erfolgt nur gegenüber Eingeschriebenen.

Maschinen-Abteilung.

- 499 Jüngerer Maschinen-Ingenieur mit Praxis auf Wasserkraftmaschinen (Wasserturbinen), als I. Assistent. Deutsche Schweiz.
- 637 Vier Techniker od. Zeichner für Dampfturbinenbau. Maschinenfabrik Kt. Zürich.
- 723 Heizungs-Techniker für Zentralheizungen, mit Diplom u. guten Ausweisen. Sofort. Dauerstelle. Kt. Bern.
- 725 Selbständiger Maschinen-Techniker-Konstrukteur für allgemeinen Maschinenbau, bevorzugt Praxis in Drahtbuchbindemaschinen. Für Werkzeugmaschinen- und Motorenfabrik Kt. Aargau.
- 727 Jüngerer Elektro- oder Maschinen-Techniker als Leiter des schweizerischen Schwesterwerks einer deutschen Spezialfabrik, f. Zürich. 3 Landessprachen, organisat. u. acquisiteur. Veranlag.
- 729 Maschinen-Techniker-Konstrukteur, prakt. u. theoret. gut ausgewiesener Fachmann zum Bau von Buch- und Rotationsmaschinen. Deutsche Schweiz.
- 731 Ventilations-Techniker oder Ingenieur, mit mehrjähr. Erfahrung in Berechnung, Projektierung und Ausführung von allgemeinen Ventilationsanlagen. Grösserer Ort Kt. Zürich.

Bau-Abteilung.

- 1046 Junger Tiefbau- od. Vermessungs-Techniker für Absteckungsarbeiten. Graubünden.
- 1048 Guter Eisenbeton-Statiker mit Bauplatzpraxis. Graubünden.
- 1070 Junger Bauingenieur od. Tiefbautechniker, ev. auch Anfänger, für Baudepartement innere Schweiz.
- 1076 Selbst. Techniker od. Zeichner f. Eisenkonstruktionen im Hochbau. Deutsch perfekt. Raschmögl. Ing.-Bur. Nordwestschweiz.
- 1108 Tiefbau-Techniker oder Bauschreiber mit Praxis als Sekretär. Deutsche Schweiz.
- 1118 Selbständiger Eisenbeton-Ingenieur, ev. im Eisenbeton erfahrener Techniker, f. Bureautätigkeit (Deckenkonstr.), 2—3 Mon. Sofort. Zürich.
- 1124 Bauführer f. Brückenbau; nur selbständ. Kraft. Deutsche Schweiz.
- 1138 Architekt-Hochbau-Techniker, künstl. Kraft mit Wettbewerbserfolgen, guter Darsteller. Raschmögl. Arch.-Bureau Zürich.
- 1140 Zuverlässiger Bauführer-Bauzeichner, für 3 Monate. Graubünden. Sofort.
- 1142 Tiefbau-Zeichner in gutbezahlte Aushilfsstelle (2 Monate). Sofort. Ingenieur-Bureau Basel.
- 1144 Hochbau-Techniker, erfahrener Bauführer, f. Wohnhausbauten. Architektur-Bureau Zürich. Raschmögl.
- 1148 Eisenbeton-Ingenieur, tüchtiger Statiker und Konstrukteur. Sofort. Ingenieur-Bureau Zürich.
- 1150 Eisenbeton-Techniker, flotter Zeichner. Sofort. Ing.-Bur. Zürich.
- 1154 Eisenbeton-Techniker, baldmögl., Ingenieur-Bureau Zürich.

SUBMISSIONS -Vordrucke, Eingabebedingungen und Formulare, Kostenvoranschläge und Vorausmasse, Atteste, Zeugnisse, Protokolle, Dissertationen, wissenschaftliche und vertrauliche Schreib- und Vervielfältigungs-Arbeiten
schnell / sauber / diskret durch
WEILENMANN, JAEGGI & CO., Adressenverlag u. Vervielfältigungsbureau
ZÜRICH, Bellevuehaus, Tel.: 26.752 BERN, Kramgasse 10, Tel.: Bollwerk 74.73 GENÈVE, 20, r. d. marché, Tel.: 45.233

Gebrauchter
Zweiflammrohrkessel
ca. 105 m² Heizfläche, möglichst Fabrikat Sulzer
zu kaufen gesucht

Gefl. Angebote mit nähern Angaben unter Chiffre Z. F. 2703 an **Rudolf Mosse, A.-G., Zürich.**

Bautechniker
Bauführer
in ungekündigter Stellung mit reicher Erfahrung in Hoch- und Tiefbau und Verwaltungswesen, sucht passende Stelle per sofort oder später. **Platz Zürich bevorzugt.** — Gefl. Anfragen unter Chiffre Z. C. 2700 an **Rudolf Mosse, A.-G., Zürich.**

PATENTE
ERWIRKT **H. KIRCHHOFER**
ZÜRICH **LOEWENSTR. 31**
Tüchtiger Architekt auf dem Lande, sucht mangels genügender Beschäftigung Heimarbeit. — Offerten unter Chiffre Z. D. 2625 befördert **Rudolf Mosse, A.-G., Zürich.**

Das kantonale bernische Säuglings- und Mütterheim in Bern hat zu seiner Eröffnung eine prächtig ausgestattete

DENKSCHRIFT
herausgegeben. — Sie enthält nebst Aufsätzen von Stadtbaumeister Hiller und Chefarzt Dr. Tobler sämtliche Grundrisse und 15 wohlgelungene Bilder der Anstalt. Das Bildwerk kann zum Preise von Fr. 3.— bezogen werden im **Säuglingsheim, Eifenauweg 98, Bern.**

Betonbalkenfabrik Oberrieden
Karl Ottiker
Bureau Zürich: **Hofwiesenstrasse 37**, Telefon 22.779
Fabrik in Oberrieden, Tel. Horgen 185, Luzern Tel. 3434

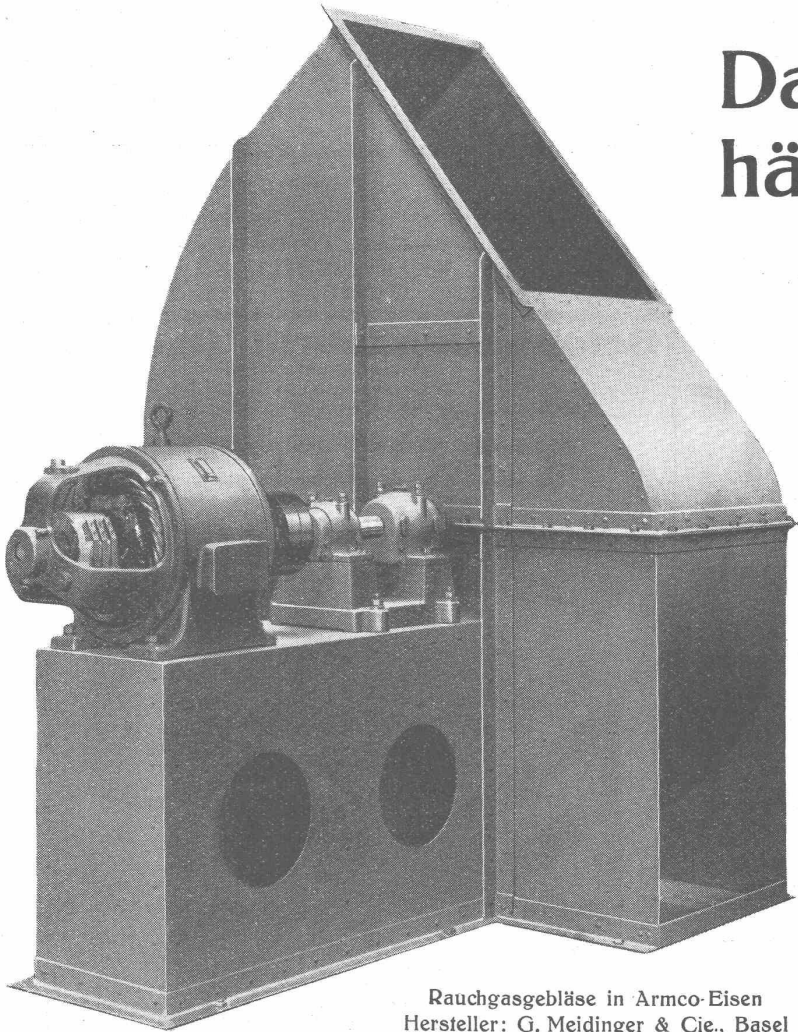


Steg-Hohlkörper-Decke
ohne Einschalung, System Ottiker + Patent 116302, D. R. P. Gut isolierende, schallsichere Deckenkonstruktion. Schnelles einfaches Verlegen.

KÖBO
Übertragende Leistung.
Döchste Präzision.
Überlegene Qualität.
KÖBO ERZEUGNISSE
GARANTIEREN ZUFRIEDENE KUNDEN
Köhler & Boverkamp
KETTENWERK- u. MASCHINENFABRIK
BARMEN RHLD. (HATZFELD)

Vertreter und Lager für die Schweiz:
JOS. BRUN, LUZERN, Sempacherstr. 5, Tel.: 29.02

ARMCO EISEN



Rauchgasgebläse in Armco-Eisen
Hersteller: G. Meidinger & Cie., Basel

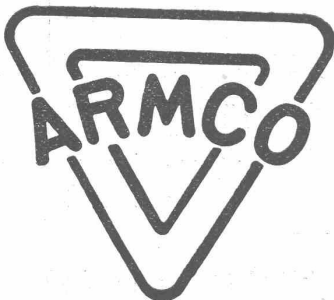
Das reinste Eisen hält am längsten

„Verunreinigungen in Eisen oder Stahl beschleunigen die Korrosion. Je reiner das Eisen, desto grösser die Haltbarkeit.“

Schon über zwei Jahrzehnte hat das reine Armco-Eisen bei den verschiedensten Anwendungen diese Wahrheit bestätigt.

Heute hat es die längste praktische Bewährung von allen billigen, rostwiderstandsfähigen Metallen hinter sich. Verarbeiten auch Sie dies Reineisen, wo es auf erhöhte Haltbarkeit Ihrer Anlagen ankommt! Ueberzeugen Sie sich selbst von der Wirtschaftlichkeit des besseren Werkstoffes, oder lassen Sie sich von uns beraten!

Hinter dieser Schutzmarke steht eine drei Jahrzehnte alte Erfahrung in der Herstellung hochwertiger Sondergüten in Stahl und Eisen. Achten Sie bitte auf das blaue ARMCO Dreieck. Es bürgt für einen zuverlässigen und gleichmässigen Werkstoff.



Erzeugung von Armco-Eisen in Europa:
England, Frankreich, Deutschland
(Vereinigte Stahlwerke A. G.),
The Armco-International Corporation,
123, Avenue de Villiers, Paris.

Lager in feuerverzinkten
Armco Tafelblechen:
Francillon S. A., Lausanne
Küderli & Cie., Zürich
E. Schoch A. G., Basel

Generalvertreter für die Schweiz:

DRS. ING. HONEGGER & KOENIG
ZÜRICH

Paradeplatz / Tiefenhöfe 8

Telephon: 56.567

ZUR BEACHTUNG:

Schweissen Sie Armco
Eisenbleche mit
„Armco Schweissdraht“.
Umhüllte Armco
Schweisstäbe:
La Soudure Electrique
Autogène S. A.,
Lausanne