

Objektyp: **Advertising**

Zeitschrift: **Schweizerische Bauzeitung**

Band (Jahr): **95/96 (1930)**

Heft 4

PDF erstellt am: **24.09.2024**

Nutzungsbedingungen

Die ETH-Bibliothek ist Anbieterin der digitalisierten Zeitschriften. Sie besitzt keine Urheberrechte an den Inhalten der Zeitschriften. Die Rechte liegen in der Regel bei den Herausgebern. Die auf der Plattform e-periodica veröffentlichten Dokumente stehen für nicht-kommerzielle Zwecke in Lehre und Forschung sowie für die private Nutzung frei zur Verfügung. Einzelne Dateien oder Ausdrucke aus diesem Angebot können zusammen mit diesen Nutzungsbedingungen und den korrekten Herkunftsbezeichnungen weitergegeben werden. Das Veröffentlichen von Bildern in Print- und Online-Publikationen ist nur mit vorheriger Genehmigung der Rechteinhaber erlaubt. Die systematische Speicherung von Teilen des elektronischen Angebots auf anderen Servern bedarf ebenfalls des schriftlichen Einverständnisses der Rechteinhaber.

Haftungsausschluss

Alle Angaben erfolgen ohne Gewähr für Vollständigkeit oder Richtigkeit. Es wird keine Haftung übernommen für Schäden durch die Verwendung von Informationen aus diesem Online-Angebot oder durch das Fehlen von Informationen. Dies gilt auch für Inhalte Dritter, die über dieses Angebot zugänglich sind.

SCHWEIZERISCHE BAUZEITUNG

WOCHENSCHRIFT FÜR ARCHITEKTUR / INGENIEURWESEN / MASCHINENTECHNIK
REVUE POLYTECHNIQUE SUISSE

ORGAN DES SCHWEIZERISCHEN INGENIEUR- UND ARCHITEKTEN-VEREINS
UND DER GESELLSCHAFT EHEMAL. STUDIERENDER DER EIDG. TECHN. HOCHSCHULE
GEGRÜNDET 1883 VON ING. A. WALDNER / HERAUSGEGEBEN VON ING. C. JEGHER

Vereins-Mitglieder, beim Verlag: Schweiz 32 Fr.,
Ausland 40 Fr. jährl.; Nicht-Mitglieder: Schweiz
40 Fr., Ausland 50 Fr., bei der Post abonniert
40 Fr. / Einzel-Nummern 1 Fr. zuzüglich Porto

VERLAG CARL JEGHER, ZÜRICH
Dianastrasse 5 / Postcheck VIII 6110
Tel.: Selnau 45.07 ■ In Kommission
bei Rascher & Cie., Zürich u. Leipzig

Inserate durch die Aktiengesellschaft der Unter-
nehmungen RUDOLF MOSSE, Zürich / Die
viergespaltene Colonelzeile 50 Cts., Titelseite
80 Cts., ausländ. Anzeigen 60 Cts., Titelseite 1 Fr.

EISENBETONBAU

Industrieanlagen

P. ZIGERLI
Ingenieurbureau - ZÜRICH
Bahnhofstrasse 67
Telephon Uto 2984
Internationale Ausstellung Barcelona 1929
GOLDENE MEDAILLE

KORK

PLATTEN
SCHALEN
SCHROT

GEGEN: KÄLTE
WÄRME
SCHALL

KORKSTEINWERKE A.G. **KÄPFNACH-HORGEN**

STREBEL

KESSEL FÜR ZENTRALHEIZUNGEN
BUREAUX: ZÜRICH 1, TORGASSE 2

OTIS-AUFZÜGE

Mit Microsteuerung — Unbegrenzte Hubhöhen — Höchste Geschwindigkeiten

Telephon: Selnau 21.66 **OTIS-AUFZUGSWERKE, FABRIK ZÜRICH** Birmensdorferstraße 273

Der heutigen Nr. liegt ein Prospekt des Verlages Julius Springer, Berlin, bei, den wir der gefl. Beachtung empfehlen.



OEDERLIN METALLGUSS

bürgt Ihnen für gute Qualität bei rationellen Giessverfahren

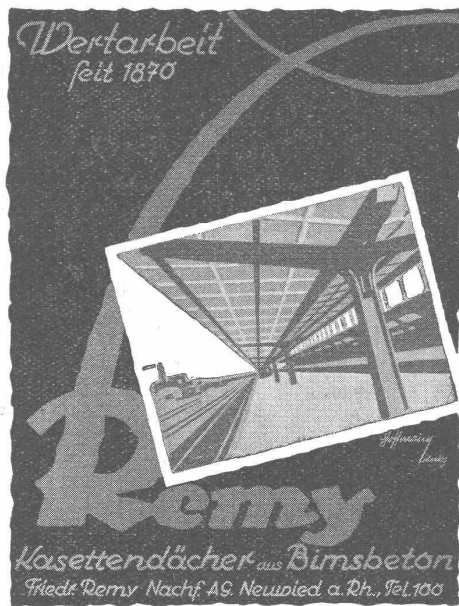
Messing- und Bronzelegierungen für die gesamten Bedürfnisse der Industrie. Hochwertige Speziallegierungen. Manganbronzen mit hoher Festigkeit und grosser Dehnung. Aluminiumguss. Elektron guss, leichtestes Nutzmetall (spez. Gewicht 1,8).

A.-G. OEDERLIN & CIE. / BADEN, SCHWEIZ

SPERRHOLZPLATTEN

Zur Vermeidung des Nachtrocknens und Risigwerdens von Holzfüllungen in Türen, Tüfer, Decken etc. verwenden Sie nur prima trockenverleimte Sperrholzplatten aus der FABRIK VON AD. AESCHLIMANN IN MEILEN.

Muster und Preise zu Diensten.



Maschinenfabrik Weingarten

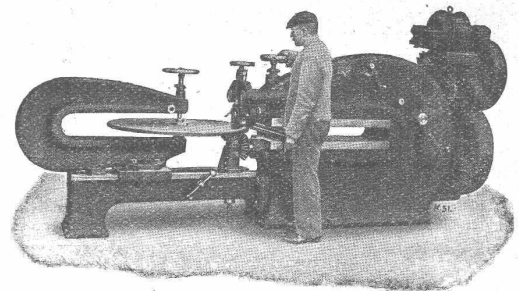
vormals HCH. SCHATZ, A.-G.



Weingarten, Württ.



Vertreter:
MAX BARON, ZÜRICH, Neue Beckenhofstr. 10
Postfach: Hauptbahnhof Telefon: Limmat 40.15



Kreis- und Streifenscherer

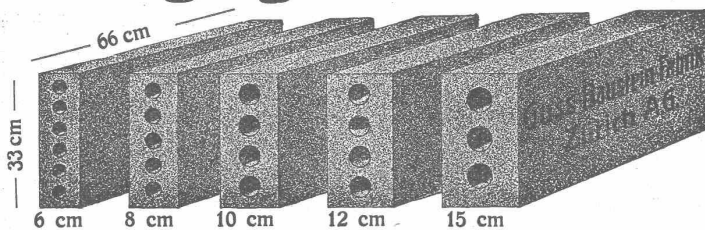
Eisen- und Blechbearbeitungsmaschinen

wie:

- | | |
|---------------------|-------------------------|
| Blechscheren | Excenterpressen |
| Profilleisenscheren | Kurbelpressen |
| Kreislscheren | Nietpressen |
| Figurscheren | Ziehpressen |
| Kurbeltafelscheren | Friktionsspindelpressen |
| Lochmaschinen | Abkantmaschinen |
| Ausklankmaschinen | Blechbiegmaschinen |
| Dekupiermaschinen | Blechrlichtmaschinen |

Längsgelochte Schlackensteine

(Eingetragene Marke)

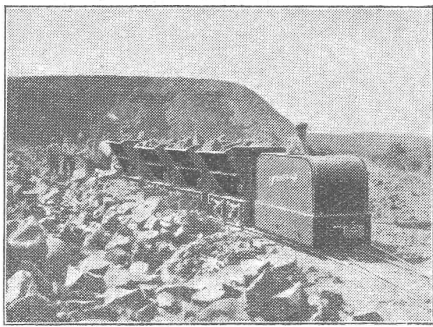


Anerkannt vorzügliches Baumaterial für alle Arten Hochbauten, insbesondere für **Zwischenwände**, und **Hintermauerungssteine**.

Für **Fassadenmauerwerk Spezialsteine**.

Verkauf direkt durch uns.

Guss - Baustein - Fabrik Zürich A. G., Zürich.



Jung-Diesel-Lokomotiven

10 PS Klein-Diesellokomotiven mit kompressorlosem Jung-Dieselmotor. Geeignet für leichte Geleise und kleine Kurven. Zwei Fahrgeschwindigkeiten vorwärts und rückwärts. Grosse Zugleistungen. Einfachste Bedienung.

Das wirtschaftlichste Zugorgan

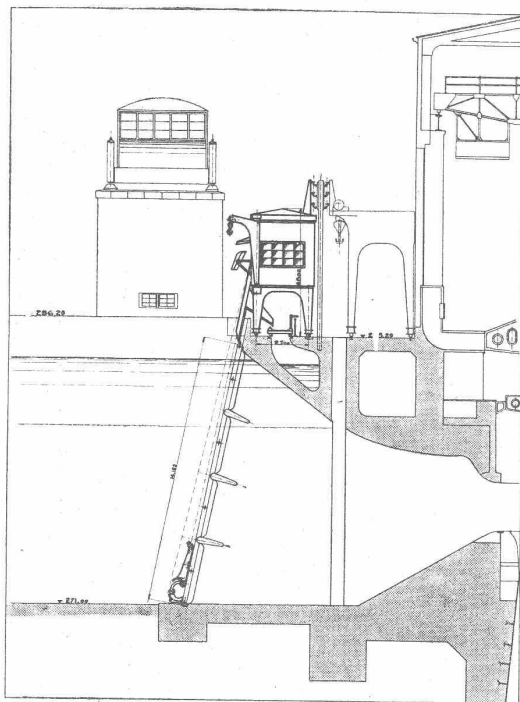
für Ziegeleien, Steinbrüche, Kies- und Tongruben, für den Baubetrieb im allgemeinen, für Fabrikanlagen jeder Art.

Prospekte und Offerten durch:

ROBERT AEBI & CIE., A.-G., ZÜRICH

INGENIEURBUREAU

MASCHINENFABRIK



Masstab 1 : 350.

Das **Grosskraftwerk Ryburg-Schwörstadt** mit 4 Kaplan-turbinen à 250m³/s mittlerem Wasserverbrauch erhält die **wirtschaftlich vorteilhafteste** Rechenreinigungsmaschine höchster Leistungsfähigkeit der **In- und Auslandpatente** **MASCHINENFABRIK** Gegründet 1850

JONNERET FILS AINÉ, GENÈVE

Beste Lösung aller vorkommenden Aufgaben für Rechenreinigung in Hoch- und Niederdruckwerken.

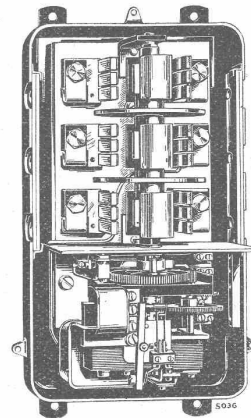
Kostenlose Beratung und Ausarbeitung von Projekten.

SCHALTAUTOMATEN ZEITSCHALTER SCHALTUHREN

für

**Warmwasser-Versorgungen,
Wärmespeicher
Strassen-Beleuchtungen**

usw.



Schaltautomat mit Walzenschalter

Verlangen Sie unsere Druckschriften:

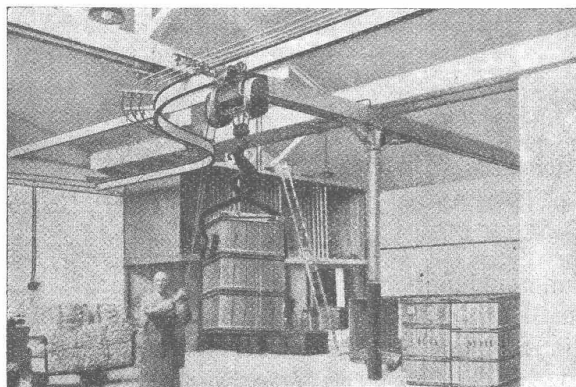
- TB V 506
- TB V 537
- TB V 539
- TB III 531

LANDIS & GYR, A.-G. ZUG

Personen- und Waren-
AUFZÜGE
mit Durchfahrtsperre, event. Feineinstellung.
Förder- bzw. Schrägaufzugs-

WINDEN
Jeder Art.
SCHÜTZENWINDWERKE,
Schieb Bühnen, Drehscheiben,
Hand- und Elektro-
FLASCHENZÜGE.

Generalvertretung der B.A.M.A.G.-Elektrozüge.



KRANE

jeder Konstruktion; patentierte Hubwerke

MIT 2 GESCHWINDIGKEITEN.

Spiral- und Schneckenrad-

GETRIEBE

in Gussgehäusen mit automatischer Schmierung.

TRANSPORTANLAGEN,

eventuell betätigt durch Druckknopfsteuerung; Einrichtungen für Fließarbeit, Elevatoren, Kohlentransportanlagen.

MASCHINENFABRIK RUEGGER & CO., A.G., BASEL

Hochstr./
Zwingerstr. 1
Gegr. 1896

Klinker

braun, rot, gelb für Böden, Wandbelag, Cheminées, Fassaden

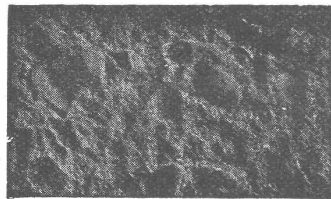
A. G. Verblendsteinfabrik

Lausen

Plan-Kopien | Lichtpaus-

aller Art | Paus- und Detail-Papiere und -Apparate.

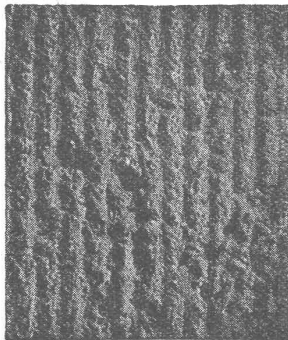
ED. AERNI-LEUCH, BERN



EDEL-PUTZ

TERRASIT

IN VERSCHIEDENEN KÖRNUNGEN UND UNZÄHLIGEN TÖNUNGEN VERBÜRGT GEDIEGENE FASSADEN UND ABSOLUTE DAUERHAFTIGKEIT



HANS ZIMMERLI
MINERAL-MAHLWERKE
ZÜRICH 4/HOHLSTR. 301

Der **Baufachmann weiss**
wie wichtig ein guter Putzträger ist. Unser vielverwendetes

Drahtziegel-Gewebe
ZIEGELRABITZ

ist ein Gewebe aus Draht dessen Knoten von aufgepressten und ziegelhart gebrannten Tonkörperchen umschlossen sind. — Es eignet sich für Verkleidungen aller Art und ist in verschiedenen Breiten in Rollen erhältlich.

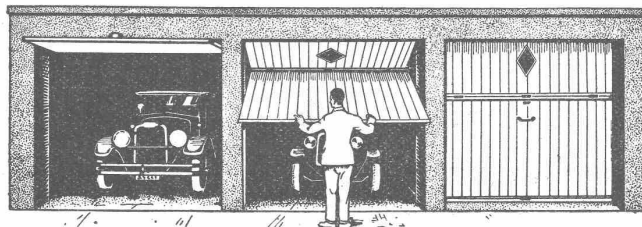
SCHWEIZERISCHE DRAHTZIEGEL-FABRIK A-G
LOTZWIL
BERN

verlangen Sie Muster!

F. Gauger & Co, Zürich

Bascul-Tore

⊕ Patent Nr. 120,463 und Auslandspatente



Für **Auto-Garagen**

Remisen, Magazingebäude etc.

Zum Hochstossen, zusammenklappbar
Mit Gegengewicht ausbalanciert
Eisenrahmen mit Holzfüllung

Grösste Raumersparnis
Spielend leichte Bedienung
Vorzügliche Isolierung

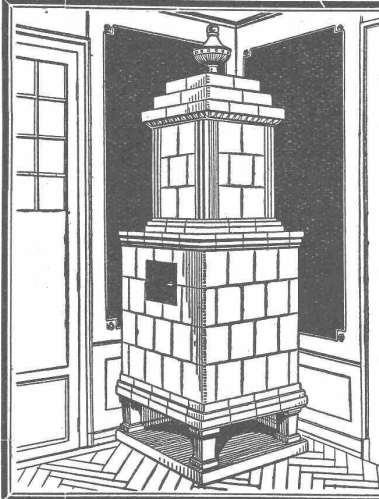
Beratung - Kostenvoranschläge

Wasser genug, keimfrei und kühl
 schafft Euch die **A.G. Guggenbühl**
 Quell- und Grundwasserfassungen / Filterbrunnen / Pumpwerke
 Wassergewinnung aus Seen und Flüssen / Taucherarbeiten / Schnellfilter
 SPEZIALITÄT: **Selbstentlüftende Heberleitungen** (Patent)
 Telefon: **Uto 38.38** / ZÜRICH 1 / Bahnhofstr. 90 beim Hauptbahnhof



die anerkannt beste Lackfarbe der Welt.
 Hochglänzend und Matt.

Generalvertreter für die Schweiz:
C. Hässli, Elisabethenstrasse 11, Basel.



Kachel-Ofen

in jeder Ausführung

Ofenfabrik Kohler A.G.
 Mett bei Biel

PANZER ROLLADEN
 FEUER & EINBRUCHSICHER



EREDI FU DOMENICO FRANZI LUGANO

Gebr. Gysi & Co.
 Baar

Jos. Meyer
 Luzern

E. Niederhäuser
 Bern

Geilinger & Co., Winterthur

Lais, Köhli & Co., Basel

Gebr. Tuchschnid, Frauenfeld

Gerüstgesellschaft A.-G., Zürich

Patent Stahldrahtnetz „PERFEKT“

rationellste Betonarmierung für Hoch- und Tiefbau. — Prospekte, Prüfungsatteste.
 Für den Kanton Zürich: **A. Zarn, Stockerstr. 43, Zürich, Telefon Selnau 82.14.**
 Für die übrige Schweiz: **J. Louis Müller, Luzern, Telefon 422.**

INGENIEUR

E. FRIEDRICH, AARBURG
 erfahrener Spezialist im

Eisenbetonbau

Projektierung
 Stat. Berechnungen
 Bauleitung

TELEPHON 116



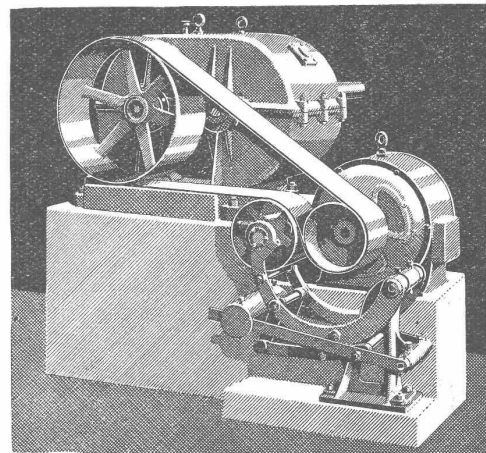
GESELLSCHAFT DER
 VON **L. ROLL** SCHEN
 EISENWERKE IN GERLAFINGEN



WERK: **EISENWERK CLUS KLUS**

TRANSMISSIONEN

für alle Industriezweige,
 in moderner Ausführung.



Reduktionsgetriebe, angetrieben durch Elektromotor mit Lenix.

Schneckengetriebe Lenix-Getriebe
Benn-Kupplungen
Elektromagnetische Reibungskupplungen

WERK: **GIESSEREI OLTEN OLTEN**

Rohguss
 zu **Riemenscheiben und Zahnrädern**
 jeder Grösse und Konstruktion.

Eisenbau

Druckrohre, Tanks, Behälter,
Kessel, Blecharbeiten, Gasbehälter
etc.

Brücken-, Hoch- u. Industriebauten,
Masten, Stauwehre, Krane, Fenster,
Tore, Türen

BUSS & BASEL

Travers Natur-Asphalt
Gussasphaltarbeiten für
Terrassen, Dächer, Fabrikbö-
den, Korridore, Trottoirs, Funda-
mentmauer-Abdeckungen, etc.
**Sicherste Isolierung gegen
Feuchtigkeit und Wasser**
Konzessionäre für die Schweiz:
E. R. Zetter & Co
Solothurn gegr. 1843

Anerkannt
bester Asphalt
über
80 Jahre im Gebrauch.

A. Schmid's Erben, Zürich

Asphalt - Geschäft Gegründet 1865 Telefon 5. 21.08

Ausführung aller vorkommenden

Gussasphaltarbeiten für Hoch- und Tiefbau

Ersteller der **Fundament-Isolierungen** gegen Grund-
wasser bei den Neubauten:

Bankgebäude Leu & Co., A.-G., Zürich im Jahre 1914
Schweiz. Nationalbank Zürich im Jahre 1920 : Eidgen.
Grossflugzeughalle Dübendorf im Jahre 1922 : Heizraum
der Zentralwerkstätte Seefeld der Zürcher Strassenbahn
im Jahre 1923 : Neubau Schweizer.Volksbank im Jahr 1923

ABWASCHBAR UND LICHTTECHT
FILMASANA
FÜR ZIMMER UND SAAL
WANDSTOFFE
FILMADURA
FÜR KORRIDOR UND TREPPENHAUS
Fabrikanren:
WANDSTOFF - FABRIK FILMOS A.-G. OFTRINGEN
ABWASCHBAR UND LICHTTECHT

Elektromotoren

jeder Leistung

Lieferung
Miete
Umtausch

Transforma-
toren
Apparate

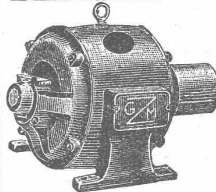
Reparatur
Umwicklung
Neuwicklung

Revision von
Personen- u.
Warehaufzügen
i. Abonnement.

Elektromechanische
Werk-
stätten
Gebrüder Meier

Zürich
Ausstellungsstr. 25
Tel. Selnau 73.32

Thun
Freienhofg. 10
Tel. 8-89



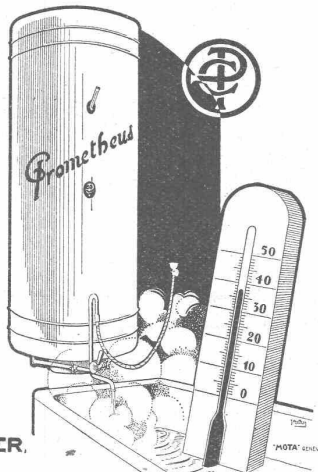
Cliche's Armbruster & Söhne

für Buchdruck Ob. Zäune Zürich
Tel. Hott. : 63.65

Stets warmes Wasser!

Prometheus

BOILER.



Prometheus
CORTAILLOD & LIESTAL
SCHWEIZ

Auskünfte und Prospekte durch die Elektrizitäts-
werke und Installateure, wo nicht erhältlich, direkt.

Ondulexplatte die ideale Isolation

Telefonieren Sie um Prospekt

DIANA



Diana, Bau- u. Isolierplatten
A.-G. Rapperswil / Zürichsee Tel. 149

Ingenieurbureaux — Bureaux d'études

ROB. SCHILD, Ing.-Conseil, dipl. E. P. Z.
Nachfolger von Dr. Ing. E. SUTER, sel.

für

Zürich, 101, Lavaterstr., Tel.: Selnau 90.46
Baden, Aargau, 22, Burghalde, Tel.: 656

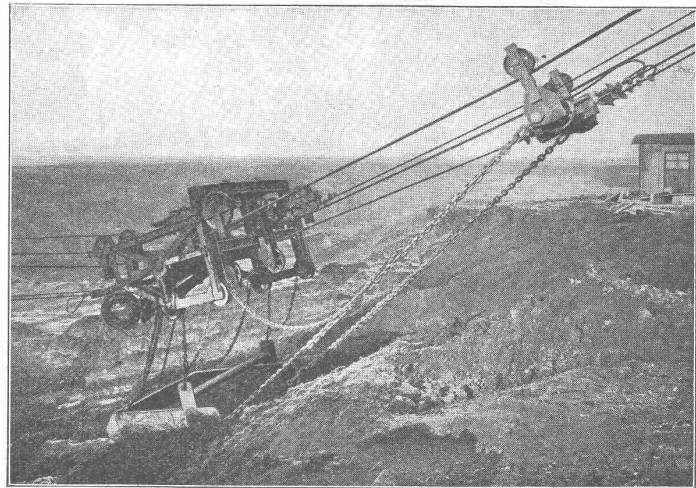
Ingenieurtechnische Bearbeitung von Hoch- und Tiefbauten

Foundationen in

Holz **BÉTON ARMÉ** Eisen

BLEICHERT TRANSPORTANLAGEN

Zum Ausheben von Baugruben, zur Kies- und Sandgewinnung bedient man sich des Kabelbaggers. Er hat vor anderen Geräten den grösseren, praktisch unbeschränkten Arbeitsbereich voraus, steht auf sicherem Boden, gräbt und fördert gleichzeitig, braucht nur einen Mann zur Bedienung und macht in der Ausführung mit Raupenfahrwerken die gesamten Geleiseanlagen für Bagger und Förderbahn überflüssig.



Kabelbagger-Laufkatze mit Kettenzaum und Schürfkübel von 4 m².

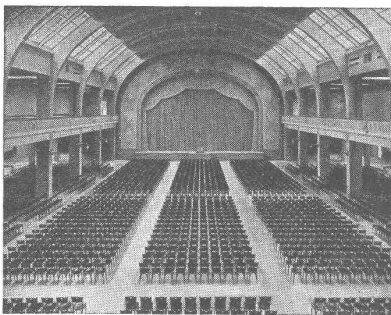
ADOLF BLEICHERT & CO. A. G. LEIPZIG

DRAHTSEILBAHNEN · KABELKRANE · NAHFÖRDERMITTEL

VERTRETER FÜR DIE SCHWEIZ:

ROBERT AEBI & CIE., A.-G., ZÜRICH

A.-G. Möbelfabrik Horgen-Glarus



Spezialfabrik

für
Bestuhlungen aller Art
für Cafés, Restaurants,
Speisesäle, Theater etc.

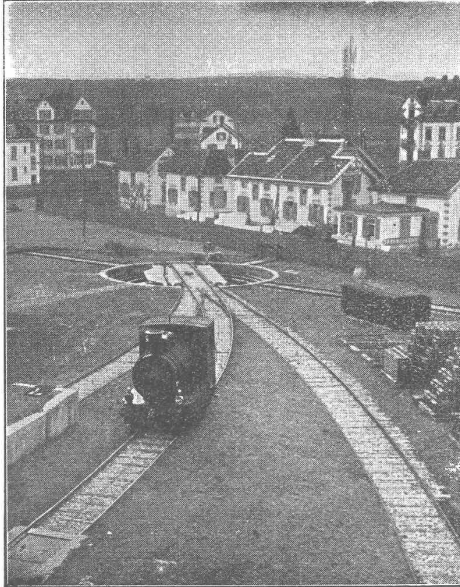
in Horgen

Altbewährtes
preiswürdiges
Schweizerfabrikat

Walo Bertschinger

ZÜRICH, Stampfenbachstrasse 12/14

Geleise-
Anlage
im Chantier



der Firma
Adolf Saurer
A.-G.
Arbon

Spezialfirma für:

Geleisebau

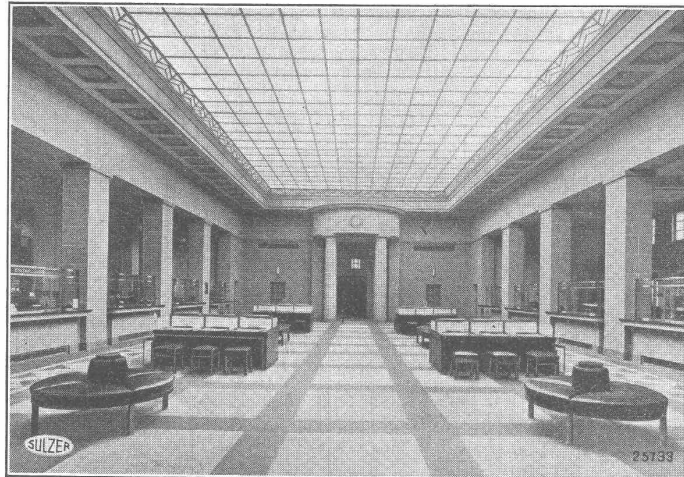
Ständiges grosses **Lager** in
Normalbahn- und Fabrikgeleisen,
Weichen und Drehscheiben,
Geleiseneubau, Unterhalt, Repara-
turen.

Geleisebau-Werkstatt.

Abnormale Geleise-Anlagen

SULZER

Schalterhalle der
„Zürcher Kantonalbank“
in Zürich



ausgerüstet mit Sulzer-
Heizung und -Ventilation

LÜFTUNG HEIZUNG

Warmwasserversorgung

GEBRÜDER SULZER, Aktiengesellschaft, WINTERTHUR