

Objektyp: **Advertising**

Zeitschrift: **Schweizerische Bauzeitung**

Band (Jahr): **95/96 (1930)**

Heft 11

PDF erstellt am: **22.09.2024**

### **Nutzungsbedingungen**

Die ETH-Bibliothek ist Anbieterin der digitalisierten Zeitschriften. Sie besitzt keine Urheberrechte an den Inhalten der Zeitschriften. Die Rechte liegen in der Regel bei den Herausgebern. Die auf der Plattform e-periodica veröffentlichten Dokumente stehen für nicht-kommerzielle Zwecke in Lehre und Forschung sowie für die private Nutzung frei zur Verfügung. Einzelne Dateien oder Ausdrucke aus diesem Angebot können zusammen mit diesen Nutzungsbedingungen und den korrekten Herkunftsbezeichnungen weitergegeben werden. Das Veröffentlichen von Bildern in Print- und Online-Publikationen ist nur mit vorheriger Genehmigung der Rechteinhaber erlaubt. Die systematische Speicherung von Teilen des elektronischen Angebots auf anderen Servern bedarf ebenfalls des schriftlichen Einverständnisses der Rechteinhaber.

### **Haftungsausschluss**

Alle Angaben erfolgen ohne Gewähr für Vollständigkeit oder Richtigkeit. Es wird keine Haftung übernommen für Schäden durch die Verwendung von Informationen aus diesem Online-Angebot oder durch das Fehlen von Informationen. Dies gilt auch für Inhalte Dritter, die über dieses Angebot zugänglich sind.

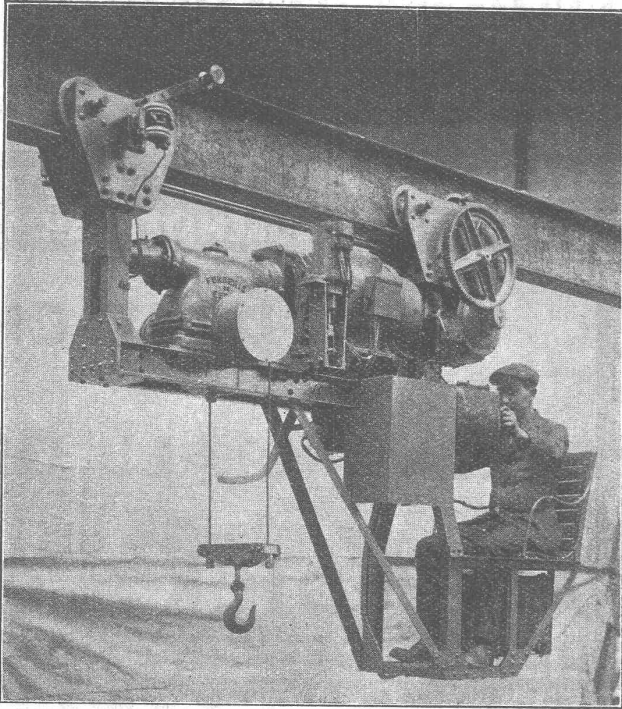
# Gesellschaft der L. von Roll'schen Eisenwerke, Gerlafingen

Gegründet 1823

Werk „Giesserei Bern“ in Bern

Gegründet 1823

Konstruktionswerkstätten,  
Eisengiesserei



Unterflansch-Laufkatze mit Führersitz.

## Hebezeuge

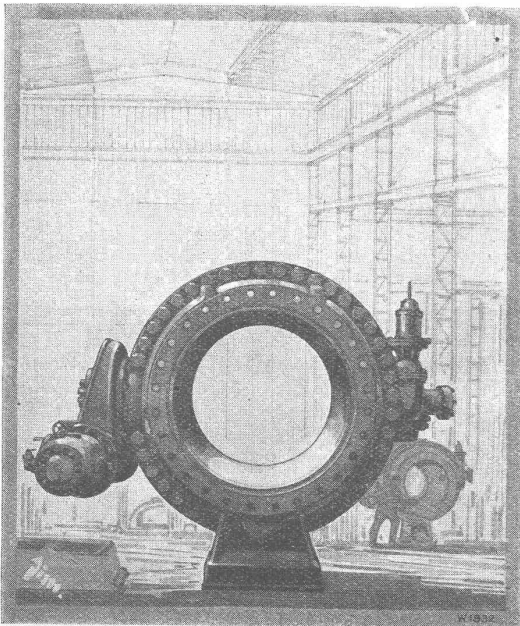
Eisenbahnmaterial  
Schützenanlagen und  
Wehreinrichtungen  
Zahnradbahnmaterial  
Standseilbahnen  
Kabelbaggeranlagen  
Allgem. Maschinenbau



Telegramme: Giesserei Bern

Telephon: Bollwerk 50.66

# Escher Wyss & C<sup>ie</sup>, Zürich



## ESCHER WYSS

# KUGEL- SCHIEBER

Der einzige Drehschieber mit rein metallischen, bei Schieberbetätigung entlasteten Dichtungsflächen und daher absoluter Dichtheit in geschlossener Stellung.

**Vollkommen glatte Wasserführung bei offenem Schieber.**

Schieber bis 2000 mm Lichtweite und für Drücke bis 1000 m ausgeführt und seit Jahren im Betriebe bewährt.

**ESCHER WYSS & CIE.**

**VERTRETER: MAX R. WIELAND jr. ZÜRICH**

**WIELANDWERKE**

**MESSINGWERKE**

**ULMAN DER DONAU**

MESSING PHOSPHOR-BRONZE  
WIESILBER-BRONZE ALUMINIUM  
KUPFER IN FORM VON GEZOGE-  
NEN PROFILIERTEN RÖHREN  
MASSIVEN PROFILEN JEGL. QUER-  
SCHNITTS ENDLOSEN BÄNDERN  
BLECHEN FÜR FENSTERSPROSSEN-  
GLASREIFE SCHAUFENSTERRAHMEN

WITTERUNGSBESTÄNDIGES  
ORIGINAL-DELTA-METALL  
WIESILBER-BRONZE UND ANDERE  
LEGIERUNGEN IN FORM VON  
PROFILEN IN GEPRESSTEN STÄBEN  
FÜR SCHAUFENSTER SCHAU-  
KÄSTEN FENSTERRAHMEN GLAS-  
DECKSCHIENEN ARCHITEKTUR  
**UTOQUAI 41 \* TELEFON LIMMAT 3061**

**DEUTSCHE**  
**DELTA-METALL-GES.**  
**ALEX. DICK U. CO**  
**DÜSSELDORF-GRAFENBERG**  
**UTOQUAI 41 \* TELEFON LIMMAT 3061**

# ISOLIERSTEINE

ST. HEINRICH

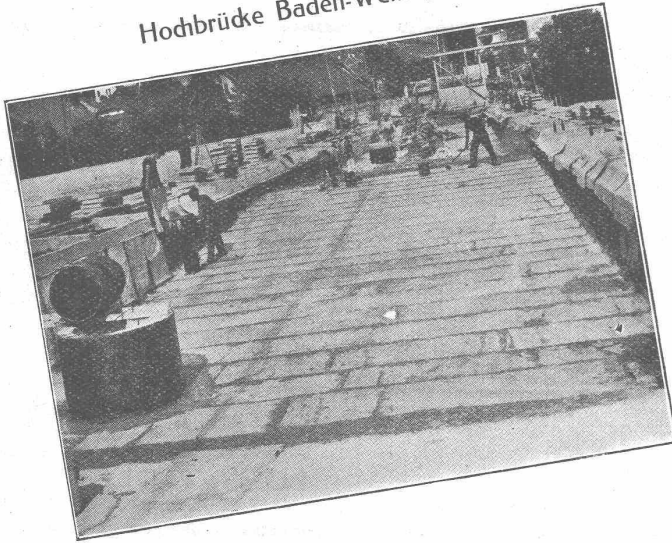
*Rasch, billig, warm*



**Ziegel A. G. Zürich**  
**J. Schmidheiny & Co. Heerbrugg, (St. Gallen)**



Hodbrücke Baden-Wellingen



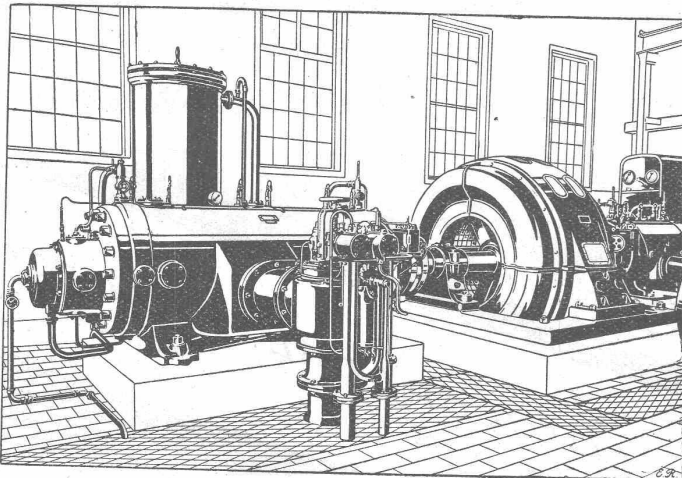
Wasserdichte Isolierung,  
zirka 3100 m<sup>2</sup>, ausgeführt  
mit **Asphaltoid**

## ASPHALTOID

das elastische Isolier- und Be-  
dachungsmaterial. Verlangen Sie  
unsere ausführliche Druckschrift!

**Meynadier & Cie. A.-G., Zürich 8**

# SLM-WINTERTHUR ROTATIONS-KOMPRESSOREN



für alle Zwecke

Ortsfeste und  
fahrbare Anlagen

für Drücke bis 16 Atm.  
und Vakuum bis 99 %

Zahlreiche  
Referenzen

Schweizerische Lokomotiv- und Maschinenfabrik, Winterthur



Zur kritischen Lage im deutschen Baugewerbe wird aus Essen berichtet, dass unter dem Druck der allgemeinen Wirtschaftskrisis und der katastrophalen Lage des Baugewerbes die Arbeitgeberverbände des gesamten deutschen Baugewerbes sich gezwungen gesehen haben, von ihrem Kündigungsrecht Gebrauch zu machen und die zurzeit gültigen Löhne im Baugewerbe auf den 31. März zu kündigen.

bung dieses Krematoriums in Nr. 5 vom 1. Februar wäre noch nachzutragen, dass die gesamte Fensteranlage, insbesondere die Verglasung der Urnenhalle, kittlos ausgeführt ist; nach einem durch mehrere schweiz. Patente geschützten System. Die Vorteile dieses Systems sind, wie der Ausdruck «kittlos» schon sagt, in der Art der Verglasung mit Bleibanden enthalten, so dass die einzelnen Scheiben wie bei den Butzenscheiben vollständig in Blei eingebettet sind, wodurch aber ein unbedingt einwandfreier Abschluss von Staub, Luft und Wasser erzielt wird. Das Aus-

Die kittlosen Fenster des Krematoriums Rütli. Zur Beschrei-



# Warum örgeren Sie sich

über den ungleichen Gang Ihrer Einzeluhren?  
Eine FAVAG-Uhren-Anlage sorgt für Abhilfe.

FAVAG

Fabrik elektrischer Apparate A.-G.  
**NEUENBURG**

Frühere Firmen: HIPP, gegr. 1860; PEYER, FAVARGER & Co; FAVARGER & Co.

## RÄDER AUS METALL

*für jeden Gebrauch*

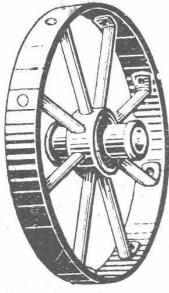
*Pflüge, Lastwagen Rechen  
Sprengwagen usw.*

**EMPFOHLEN DURCH:**

*Ihren Widerstand  
Ihre guten Rollager  
Ihre gepflegte Ausführung  
Ihre Billigkeit.*

SERIENFABRIKATION DURCH DIE:

**USINES DE LA MOTTE**  
IN S: DIZIER (FRANKREICH)





## LUFTSEILBAHNEN

Kabelkrane · Winden · Bremsberge

# OEHLER & AARAU

Eisen- & Stahlwerke Oehler & Co A-G Aarau.

# UTO-AUFZÜGE

die schnellaufenden Personen- und Warenaufzüge mit automatischer Feineinstellung liefert Schutzmarke

**UTO Aufzug- u. Kranfabrik A.-G. Altstetten-Zürich**

Neue hochwertige Leichtmetalle

AVIONAL, ANTICORODAL.

IN BLECHEN, PROFILEN,  
STANGEN UND DRAHT.

ALUFONT

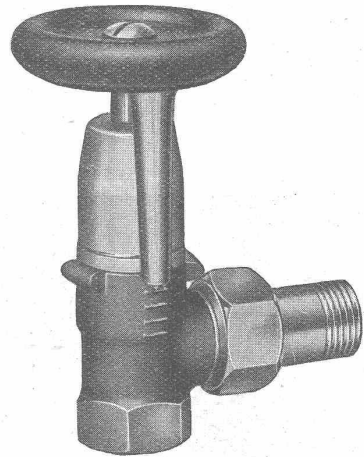
IN GUSSBARREN  
U. FERTIGEM GUSS.

aluminium Industrie a. G. Neuhausen

# ⊕ OEDERLIN

R  
M  
A  
T  
T  
U  
R  
E  
N

Unsere Zentralheizungs-Regulierhähnen und -Ventile geniessen Weltruf durch ihre präzise, in ihrer Art einzig dastehende, solide Konstruktion, Sie arbeiten zuverlässig und sind von unumschränkter Lebensdauer.  
Verlangen Sie den soeben erschienenen neuen Spezialkatalog No. 47.



A. G. OEDERLIN & C<sup>IE</sup> BADEN

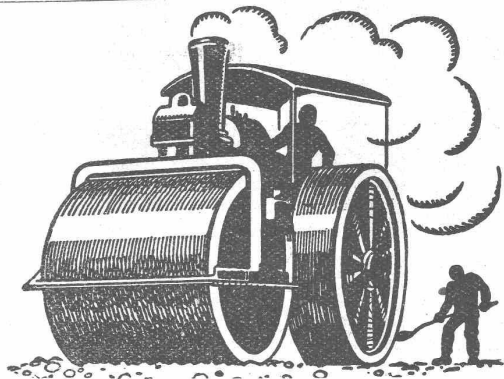
Ondulexplatte  
die ideale Isolation

Telefonieren Sie um Prospekt

**DIANA**



Diana Bau- & Isolierplatten  
A.G. Rapperswil / Zürichsee Tel. 149



## Schweizerische Stuga Strassenbau - Unternehmung A. - G.

**ALPNACH**  
BAHNHOFPLATZ  
TEL.: 7

**LAUSANNE**  
RUE D'ETRAZ 20  
TEL.: 22.028

**AARAU**  
IGELWEID 32  
TEL. 16.33

**NEUCHÂTEL**  
RUE ST-HONORÉ 7  
TEL. 998

**BERN**

LAUPENSTR. 8  
TEL.: BOLLWERK 34.88

**OLTEN**  
RÖMERSTR. 14  
TEL.: 7.88

**FRAUENFELD**  
SÄGEGASSE  
TEL. 711

**SITTEN**  
RUE DU MIDI  
TEL. 461

**ZÜRICH**

STEINWIESSTR. 46  
TEL.: H. 48.81

**CHUR**  
U.BAHNHOFSTR. 230  
TEL. 147 (-81)

**LUGANO**  
CORSO PESTALOZZI 5  
TEL. 11.58

**BIEL**  
NEUENGASSE 6  
TEL. 20.77

## SPERRHOLZPLATTEN

Zur Vermeidung des Nachtrocknens und Risigwerdens von Holzfüllungen in Türen, Täfer, Decken etc. verwenden Sie nur prima trockenverleimte Sperrholzplatten aus der FABRIK VON AD. AESCHLIMANN IN MEILEN.

Muster und Preise zu Diensten.

## Aeberlimakadambeläge

# Grundwasser

A. G. für Grundwasserbauten Bern

Spitalgasse 34

**Bohrungen  
Fassungen  
Absenkungen  
Gründungen**

Kennen Sie

# „Pierre Peinte“

Die neue  
**Hart-  
Farbe?**

Sie enthält keine giftigen Substanzen, trocknet in 3 und erhärtet in 24 Std., ist zufolge ihrer Deckkraft und ihrem geringen spezifischen Gewicht vorteilhafter als alle andern Firnisse und Bleiweiss.

Verlangen Sie Vertreterbesuch durch die Fabrikanten:

**SKORY &  
SANTINI,  
LUGANO**

wechselln allfällig gebrochener Scheiben ist das denkbar Einfachste und erfolgt durch Lösen einiger Schrauben, Abheben der Bleilitzen mit Deckschienen, und unter Verwendung der alten Bleibande, die hierdurch nicht beschädigt werden. Das System gestattet ohne Schwierigkeiten die Konstruktion von Doppel-Panzerfenstern, den Einbau von Dreh-Klapp- oder Tummelflügel. Die Dauerhaftigkeit ist dem Material entsprechend eine sehr günstige und erspart auch den Anstrich, selbst beim Ersatz von gebrochenen Scheiben, was gegenüber gekitteten Eisenfenstern

einen wesentlichen Vorteil bedeutet. Die Verwendbarkeit dieser kittlosen Verglasungen ist überall da von Vorteil, wo, wie beim Krematorium Rüti (Urnenhalle mit Pflanzen insbesondere), die Fenster nur im Winter einen Raum gut abschliessen sollen, wo grosse Feuchtigkeit vorhanden ist, wo gerne grosse Scheiben, also möglichst viel Licht verlangt wird, weil die Eisenkonstruktion so gestaltet werden kann, dass doch keine besondere Gefahr für Glasbruch vorhanden ist. Inhaber der schweiz. Patente und Ausführungen ist Ing. H. R. Keller, Freiestrasse 103, Zürich 7.

**B \* A \* G**  
T U R G I

**Filatura**

Der zweck-  
mässige Reflektor  
für Gewerbe und  
Industrie

**Unerreichte Leistung**  
mit dem Patent  
**Dekä**  
Schnellhebe-Zug

CHRISTEN & Co. A.-G., BERN

Kleinste geschlossene Bauart, unverwüsthch -

**Gebr. Demuth**  
Telephon 170 **Baden** Telephon 170

Fabrik für  
**Moderne Blechbearbeitung**  
**Patent. gepresste Treppen**  
**Bauschlosserei**  
**Eisenkonstruktionen**  
**Patentirte Kessel**

II. Abteilung  
**Sanitäre Einrichtungen**  
**Elektrische Boyler und**  
**Zentralheizungen**

**Sie müssen zahlen,**

wenn eine fremde Person durch Ihr Verschulden, sei dasselbe noch so leicht, unter Umständen auch durch das Verschulden eines Angestellten, in Ihrem Betrieb zu Schaden kommt und Sie haftbar macht.

**Sichern Sie sich dagegen**

durch eine Haftpflicht-Versicherung bei der

**„ZÜRICH“ Allgem. UNFALL**  
und Haftpflicht-Versicherungs-Aktiengesellschaft  
Generaldirektion in ZÜRICH Mythenquai 2

Vergünstigungen gemäß Vertrag mit dem Schweizerischen Ingenieur- und Architekten-Verein beim Abschluss von Unfall-Versicherungen

**Turn- u. Turnspielgeräte**  
für Schulen, Vereine  
Private u. Anstalten.

Schweizerische  
**Turngeräte Fabrik**  
Alder-Fierz u. Geb. Eisenhut,  
**Küsnacht-Zürich**

**Minerva Zürich**  
Rasche u. gründl. Maturität  
Handelsdiplom  
svorber-  
reitung



# Bauführer

Jüngerer, energischer Techniker, mit langjähriger Praxis, an vollständig selbständiges Arbeiten gewöhnt, vertraut mit allen vorkommenden Arbeiten, wie Entwürfe, Ausarbeitung von Konstruktions- und Detail-Plänen, Voranschlag, Bauführung, Abrechnung etc., auch kaufmännisch gebildet **sucht Vertrauensstelle als Bauführer oder Geschäftsführer** in Architektur-Bureau od. Baugeschäft. — Adressen befördert unter Chiffre Z. U. 741 **Rudolf Mosse, A.G., Zürich.**



**Subox**  
Verbleiung

schützt vor

**Rost,**  
Verwitterung  
und Fäulnis

**SUBOX A.-G.**  
Langstr. 187  
Zürich 5



**Bitumitekt**

die **teerfreie** Dauer-Dachpappe

**für Bedachungen und Isolierungen**

grau, glatt und grünschiefer besandet  
Muster gratis.

**20jährige Bewährung**

**W. Frick-Glass**

Asphalt- und Teerprodukte  
**ALTSTETTEN-ZÜRICH**  
Telephon: UTO 50.64

**Druckfachen**

liefert prompt und billig  
Seam Press A.G., Zürich.

# Eisenbeton - Ingenieur

selbständiger, sicherer und zuverlässiger Statiker mit Bauerschaft für ein Ingenieurbureau mit vorwiegend Tiefbaupraxis gesucht. Offerten unt. Chiffre Z. F. 748 befördert **Rudolf Mosse A.-G. Zürich.**



**EISEN KONSTRUKTION**  
KITTLOSE  
GLASBEDACHUNGEN  
BAU- & KUNST-  
SCHLOSSERARBEITEN  
**GEBR. TUCHSCHMID FRAUENFELD**

## PATENTVERKAUF oder LIZENZABGABE

Die Inhaberin des schweizerischen Patentes Nr. 92329 vom 27. Mai 1920, betreffend:

„Elektrische Anlage für Eisenbahnwagen u. andere Fahrzeuge“,

wünscht das Patent zu verkaufen, in Lizenz zu geben oder anderweitige Vereinbarungen für die Fabrikation in der Schweiz einzugehen. — Anfragen befördert

**H. KIRCHHOFER,**  
vormals Bourry-Séquin & Co.,  
Ingenieur- und Patentanwalts-  
bureau, Löwenstr. 51, Zürich 1.

In Architekturbüro Graubündens wird zu baldigem Antritt jüngere

# Bautechniker (Architekt)

guter Zeichner, energischer Bauführer, **gesucht.** Offerten mit Zeugnissen und Gehaltsansprüchen unter Chiffre Z. R. 603 befördert **Rudolf Mosse A.-G. Zürich.**

## PATENTVERKAUF oder LIZENZABGABE.

Der Inhaber der schweizerischen Patente No. 113982 vom 23. März 1925 und No. 119919 vom 1. Mai 1926, betreffend:

„Générateur de vapeur“, wünscht die Patente zu verkaufen, in Lizenz zu geben oder anderweitige Vereinbarungen für die Fabrikation in der Schweiz einzugehen. — Anfragen befördert

**H. KIRCHHOFER,**  
vormals Bourry-Séquin & Co.,  
Ingenieur- und Patentanwalts-  
bureau, Löwenstr. 51, Zürich 1.

## PATENTVERKAUF oder LIZENZABGABE.

Der Inhaber des schweizerischen Patentes No. 109574 vom 2. Februar 1924, betreffend:

„Brûleur à combustible pulvérisé“,

wünscht das Patent zu verkaufen, in Lizenz zu geben oder anderweitige Vereinbarungen für die Fabrikation in der Schweiz einzugehen. — Anfragen befördert

**H. KIRCHHOFER**  
vormals Bourry-Séquin & Co.,  
Ingenieur- und Patentanwalts-  
bureau, Löwenstr. 51, Zürich 1.

Personen-, Waren-, Akten-, Speise- **Aufzüge** erstklassiges Schweizerfabrikat  
Neuanlagen - Umbauten - Revisionen

Genève **Stiglerlift A.G.** Zürich  
**Albert Wald** **Kaegi & Egli**  
Rue Général Dufour 12 Schweizer, Gesellschaft für die Fabrikation, den Verkauf, die Wartung und Instandhaltung von Personen- u. Warenaufzügen Syst. Stigler  
Telefon Stand 47.03 Telefon Uto 16.90

## Bauingenieur

Junger energischer

Diplom E. T. H., mit mehrjähriger Praxis in Eisenbetonbau, topographischen und Vermessungsarbeiten, **sucht Stelle** in Bureau od. auf Bauplatz. Eintritt sofort oder nach Übereinkunft. Gute Zeugnisse und Referenzen zur Verfügung. Platz Zürich bevorzugt. Offerten unter Chiffre Z. S. 721 an die **Rudolf Mosse A.-G. Zürich.**

Gesucht: **Dampfkesselfach**  
Für das einen akademisch gebildeten

# INGENIEUR

der Schweizerbürger ist. Sprachkenntnisse sind erwünscht; die Kenntnis der deutschen Sprache ist unerlässlich. Die Stelle ist dauernd. Ort der Anstellung ist Zürich. Anmeldungen müssen die nötigen Angaben über Alter, Bildungsgang, praktische Tätigkeit, Gehaltsansprüche usw. enthalten; Zeugnisse sind in Abschrift beizulegen. Anmeldungen unter **OF. 2971 Z. an Orell Füssli-Annoncen, Zürich, Zürcherhof.**

# Steinholz-Böden

fertig begehbar. - Linoleum-Unterlagsböden,  
**Lavalit-(Herkules) Böden für Schwerbetriebe.**

## Steinholzwerke Zürich

**F. HUG**

Müllerstrasse 43  
Telephon: Seinau 69.81

**Boden- und Wandplatten-Beläge**

**S. T. S.** Schweizer. Technische Stellenvermittlung  
 Service Technique Suisse de placement  
 Servizio Tecnico Svizzero di collocamento  
 Swiss Technical Service of employment

ZÜRICH, Tiefenhöfe 11 — Telefon: Selnau 5426 — Telegr.: INGENIEUR ZÜRICH  
 Für Arbeitgeber kostenlos. Für Stellensuchende Einschreibgebühr 2 Fr. für 3 Monate.  
 Bewerber wollen Anmeldebogen verlangen. Auskunft über offene Stellen und Weiter-  
 leitung von Offerten erfolgt nur gegenüber Eingeschriebenen.

**Maschinen-Abteilung.**

- 131 Jüng. erf. Elektro-Ing. z. Leitung des Entwicklungs- u. Konstr.-  
 Bureau einer Schwachstrom-Apparatefabrik. Deutsche Schweiz.
- 141 Elektro-Techniker od. Ingenieur für Projektierungsarbeiten und  
 deutsche u. französ. Korrespondenz, m. etw. Montageprax. Zürich.
- 191 Jeune ingénieur avec 2 années prat. p. s'occuper prix de revient  
 et de rendement dans manufacture d'impression. Haut-Rhin.
- 193 Gewandt. Maschinen-Zeichner oder Techniker (Textilmasch.).  
 Sofort. Deutsche Schweiz.
- 195 Jeune Technicien, 20/25 ans, ayant expérience pr. établir seul  
 petits projets de chauff. central. Franç. indisp. France (Dépt. Loire).
- 197 Elektro-Techniker od. jüng. El.-Ingenieur mit Praxis im Konstr.  
 von Apparaten. Französisch perfekt. Schweizer-Firma Elsass.
- 199 Ingénieur ou Dessinateur-technicien capable d'établir projets  
 pour chauffage central. Marseille.
- 201 Ingenieur od. Techniker spezialisiert auf Kolbenringe. Schweiz.
- 203 Ingenieur od. Techniker mit kaufm. Begabung u. erfolgreich. Reise-  
 praxis als selbst. Vertreter der deutschen Schweiz. Dauerstelle.
- 959 Maschinen-Techniker, selbst, im Akkordwesen. Zentralschweiz.

**Bau-Abteilung.**

- 112 Hochbau-Techniker od. Architekt m. Prax. gut. Zeichn. Engadin.
- 114 Tiefbau-Techniker mit Kenntnissen im Strassen- event. Eisen-  
 betonbau. Graubünden.
- 145 Elektro-Ingenieur od. Techniker m. guter Installationspraxis für  
 Projekte (lichttechnische Abteilung). Zürich.
- 170 Architecte ou Dessinateur capable, au courant de l'élaboration  
 des devis. Bureau d'Arch. Suisse Romande.
- 312 Zuverl. Hochbautechniker ev. Bauzeichn. Dauerst. NW.-Schweiz.
- 314 Zuverl. Bauführer für gröss. Geschäftshausbau. Platz Zürich.
- 316 Hochbautechniker mit Bureau- u. Baupraxis. Arch.-Bur. Zürich.
- 318 Erf. selbst. Bauführer. Arch.-Bureau Zürich.
- 320 Hochbautechniker, guter Zeichner, auf Arch.-Bureau Zürich.
- 322 Ingénieur-dessinateur de béton-armé ayant bonne pratique dans  
 construct. civiles et entreprise générale. Paris.
- 324 jüng. Hochbautechniker mit Bureau- und Baupraxis (moderne  
 Bauweise). Arch.-Bureau Zürich.
- 326 jüng. selbst. Bau-Ingenieur (Statiker) m. mehrj. Bureaupraxis im  
 Eisenbetonbau. Deutsch u. Französ. Dauerstelle. Ing.-Bur. Zürich.
- 328 Hochbau-Techniker mit 2 bis 3 Jahren Praxis. Arch.-Bureau  
 Höhenkurort Graubünden.
- 330 Bauführer-Bauzeichner, jüng. Kraft. Arch.-Bureau Zürich.
- 332 Architekt-Bautechniker f. Entwurf u. Ausarb. Arch.-Bur. Aargau.
- 334 Eisenbeton-Ingenieur, möglichst mit Praxis im Strassenbau.  
 Ing.-Bureau deutsche Schweiz.
- 336 Techniker-Praktikant zur Einarb. in Beton-Baukonstr. D.-Schweiz.

**Patent Stahldrahtnetz „PERFEKT“**

rationalste Betonarmierung für Hoch- und Tiefbau. — Prospekte, Prüfungsatteste.  
 Fabrikant: EMIL HITZ, ZÜRICH, Telefon: Selnau 65.42  
 Verkaufsstelle: J. LOUIS MÜLLER, LÜZERN, Telefon: 422



Theodolite  
 Nivellier-Instrumente  
 Mess-u. Nivellierlatten  
 Jalons, Kreuzscheiben  
 Winkelspiegel  
 Stahl- und Leinen-  
 bandmasse  
 Gliedermeter, Wasser-  
 wagen  
 Lichtpausapparate für  
 Tages- und elek-  
 trische Belichtung

**CARL  
 EBNER'S  
 WWE.**  
 Techn. Versandgeschäft  
**Schaffhausen**

TELEPHON 7.39  
 Verlangen Sie mein. Katalog A

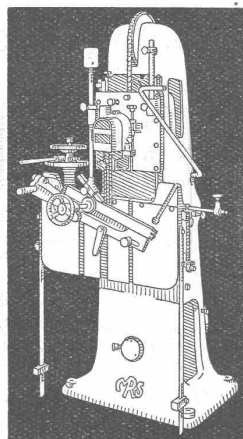
**HOTEL  
 Habis-Royal**  
 Bahnhofplatz  
**ZÜRICH**  
 Restaurant  
 Sitzungszimmer

**DRUCK-  
 RUPFEN**  
 hochlichtecht

Neueste Künstler-Dessins  
 Grösste Ausmusterung  
 Staunend billige Preise  
 Verlangen Sie bitte Muster

**JAKOB KAUFMANN  
 ZÜRICH** Scheuchzerstr. 65  
 Telefon: Hott. 19.95

*Hochleistungs-  
 Holzbearbeitungs-  
 MASCHINEN.*



*für alle Industrien*  
 Aktiengesellschaft der Eisen- u. Stahl-  
 werke vorm. Georg Fischer. Werk:  
**MASCHINENFABRIK  
 RAUSCHENBACH**  
 Schaffhausen (Schweiz)



**PLAN-WETTBEWERB**

**für die Erstellung einer Chirurgischen Kli-  
 nik auf dem Areal des Kantonspital Zürich.**

Im Auftrag des Regierungsrates veranstaltet die Direk-  
 tion der öffentlichen Bauten des Kantons Zürich unter den  
 im Kanton Zürich verbürgerten oder mindestens seit 15. März  
 1928 im hiesigen Kanton niedergelassenen Architekten einen

**Plan-Wettbewerb zur Gewinnung von Projekten für den Bau  
 einer Chirurgischen Universitätsklinik des Kantonspital Zürich.**

Von den Bewerbern zugezogene Mitarbeiter müssen ebenfalls  
 im Kanton Zürich verbürgert oder mindestens seit 15. März  
 1928 hier niedergelassen sein.

Die Projekte sind, mit einem Kennwort versehen, bis  
 spätestens 15. August 1930 der Direktion der öffentlichen  
 Bauten, Kaspar Escherhaus in Zürich, einzureichen. Pro-  
 gramm und Wettbewerbsunterlagen können gegen Hinterlage  
 von Fr. 50.— vom 15. März 1930 an bei der Kanzlei der  
 oberwähnten Direktion (Kaspar Escherhaus, III. Stock, Zimmer  
 No. 335) bezogen werden. Im übrigen wird auf das Programm  
 verwiesen.

Zürich, den 6. März 1930.

**Direktion der öffentlichen Bauten  
 des Kantons Zürich,**

Der Direktor: Der Sekretär:  
 R. MAURER. Dr. H. FREY.

Autogene Schweissanlagen, Dissou-Anlagen  
 Zusatz-Schweissmaterial, Tanks  
 Konstruktionen, Schweissarbeiten  
**GEBR. BAUHOFFER, OLTEN**  
 Teleph. 13. Gegr. 1880. Prospekte zu Diensten

**BAUFÜHRER**  
**gesucht**

für 3 bis 4 Monate auf 15. März event. 1. April nach Arosa. Ener-  
 gischer tüchtiger Bauführer für Hotel-Umbau (fl. Wasser etc.) —  
 Anmeldungen mit Referenzen an

Sporthotel Merkur Arosa.  
 oder an die Bauleitung  
 A. ROCCO, Architekt, AROSA.



**Abzutreten**  
**„Die Schweizerische Bauzeitung“**  
 vom Anbeginn 1883 bis und mit 1920, 76 Halbjahresbände.

Eventuell dazu:

**„Die Eisenbahn“**  
 6 Doppelbände: 1877 bis 1882. — Sämtliche Bände eingebunden, mit Goldtiteln, in vortrefflichem Zustande.

Auskunft b. CH. BONNARD, librairie ancienne et nouvelle, r. de la Louve 1, LAUSANNE



**SEIL-BAHNEN**

Bahnen für alle Zwecke, Pendel- und Umlaufbetriebe, provisor. u. permanente Anlagen. Verlangen Sie unverbl. Beratung und Offerte.

**L. & E. KÜPFER**  
 STEFFISBURG-THUN



**Bodmer & Cie**  
 ZÜRICH, HOLBEINSTR. 22

Zentralheizungen  
 Oefen, Cheminées  
 Elektr. Akkumulier-Oefen



**Eternit**

Eternit Niederurnen

Bedachungen  
 Aeusserer Wandverkleidungen  
 Innenbau  
 Installations- und Druckrohre  
 Autogaragen

**Erfindergeist**

Um erfolgreich zu sein lesen Sie unser Auskunfts- und Problembuch 1 Fr. JORECO, Forchstr. 114, Zürich.

**PATENTVERKAUF oder LIZENZABGABE.**

Die Inhaberin der schweizerischen Patente No. 117349 vom 17. Juni 1925, betreffend:

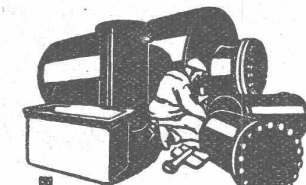
„Zigaretten-Schneidvorrichtung für Zigarettenmaschinen“

und No. 121357 vom 21. Juni 1926, betreffend:

„Einrichtung zum Ueberziehen von metallischem Walzgut mit Metall“

wünscht die Patente zu verkaufen, in Lizenz zu geben oder anderweitige Vereinbarungen für die Fabrikation in der Schweiz einzugehen. — Anfragen befördert

**H. KIRCHHOFER**, vormals Bourry-Séquin & Co., Ingenieur- und Patentanwaltsbureau, Löwenstr. 51, Zürich 1.



Blechwaren-Fabrik & Apparatebau-Anstalt  
**Sch. Bertrams**  
 Dogensstrasse Basel Salran No. 46.80

**Bauingenieur**

oder guter Techniker mit Praxis, guter Statiker, zeitweise f. Bureau und Bauführung

**gesucht,**

womöglich mit Kenntnissen der italien. Sprache. — Offerten mit Gehaltsansprüchen an Postfach 4095, Chur.

**Tiefbautechniker**

23 Jahre alt, Deutscher, 4 Semester Staatstechnikum (Karlsruhe), sucht auf sofort passende Stelle. Tadelloser Zeichner, gute Zeugnisse, auch Praxis vorhanden. — Offerten unt. F. K. P. 197 beförd. Rudolf Mosse, Karlsruhe i. B.

Tüchtiger Stuckateur würde in seiner Werkstatt Stuckaturarbeiten nach Vorlagen u. Plänen zu mässigem Preise ausführen. Anfragen u. Chiffre Z. U. 703 bef. Rudolf Mosse, A.-G., Zürich.



**PATENTE**  
 HANS STICHELBERGER  
 Ingenieur  
 BASEL

**BAUFUEHRER**

dessen gewandtheit und gründlichkeit die erfolgreiche durchführung einer grossen zürcherischen wohnkolonie garantiert

**BAUTECHNIKER**

routinierter gewissenhafter zeichner rasch und klar in der aufassung

**STENOTYPISTIN**

die sich über flottes maschinenschreiben und selbständiges arbeiten möglichst mit erfahrung in der baubranche ausweisen kann

wollen sich unter angabe des baldmöglichsten eintrittstermines der bisherigen tätigkeit und der gehaltsansprüche melden unter chiffre Z. Z. 742 an rudolf mosse a.-g. zürich.

**Baugeschäft**

mit Geleiseanschluss, in Folge vorgerückten Alters zu verkaufen, 10 Kilometer von Zürich, auch passend für Gross-Holzhandlung

**oder Möbelfabrik**

Gebäulichkeiten: 3-Familienhaus, Sägegebäude u. Werkstätten etc. sind à 155,000 Fr. brandversichert Dazu alle Holzbearbeitungsmaschinen (Vollgatter) und 93 Aren Gebäude- u. Lagerplätze. Bei gröss. Anzahlung für tücht. Geschäftsmann

**prima Existenz.**

Offerten unter Chiffre Z. M. 659 befördert Rudolf Mosse A.-G. Zürich.

**PATENTVERKAUF oder LIZENZABGABE.**

Die Inhaber des schweizerischen Patentes No. 105668 vom 6. März 1923, betreffend:

„Verfahren zur Herstellung von hochfeuerfesten, basischen Steinen“

wünschen das Patent zu verkaufen, in Lizenz zu geben oder anderweitige Vereinbarungen für die Fabrikation in der Schweiz einzugehen. — Anfragen befördert

**H. KIRCHHOFER**, vormals Bourry-Séquin & Co., Ingenieur- und Patentanwaltsbureau, Löwenstr. 51, Zürich 1.

**PATENTVERKAUF oder LIZENZABGABE.**

Der Inhaber des schweizerischen Patentes Nr. 126271 vom 2. März 1927, betreffend:

„Vertikale Zweitakt-Einspritz-Verbrennungskraftmaschinen“

wünscht das Patent zu verkaufen, in Lizenz zu geben oder anderweitige Vereinbarungen für die Fabrikation in der Schweiz einzugehen. — Anfragen befördert

**H. KIRCHHOFER**, vormals Bourry-Séquin & Co., Ingenieur- und Patentanwaltsbureau, Löwenstrasse 51, Zürich 1.

**Ingenieur  
 Bureauchef**

sehr gewandter Statiker und Konstrukteur

sofort von Eisenbetonbau-Unternehmung gesucht. Offerten mit Bildungsgang, Praxis und Ansprüchen an Construction et Fondations S. A., 53 rue de Ligne, Bruxelles.

**Bauwesen I.**

**Stelle-Ausschreibung**

Zufolge Hinschiedes des bisherigen Inhabers ist beim Hochbauamt der Stadt Zürich die Stelle eines

**Techniker - Bauführers**

sofort neu zu besetzen. Verlangt wird gute theoretische und praktische Vorbildung, sowie Befähigung zur Erstellung von Kostenvoranschlägen und Vorausmassen und zur selbständigen Leitung kleinerer Bauten. Die Stelle ist vorläufig in die VIII. Besoldungsklasse eingereiht (Techniker II. Klasse), die Besoldung beträgt Fr. 4860.— bis Fr. 7260.—, für Techniker I. Klasse Fr. 5340.— bis Fr. 7920.—; Pensionsberechtigung und Hinterbliebenenversicherung.

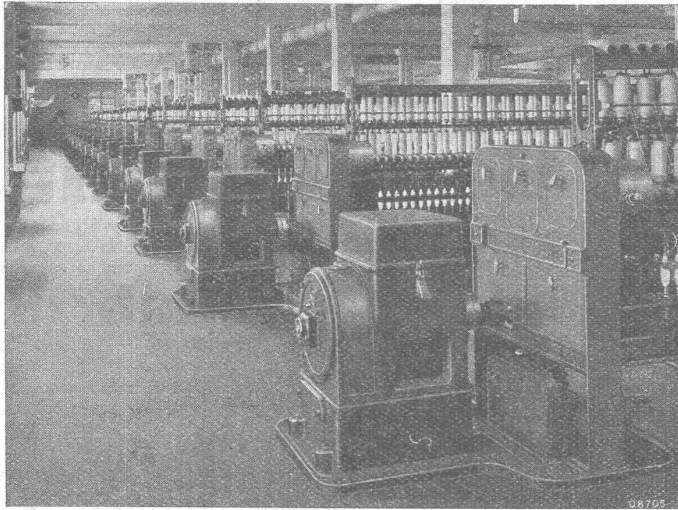
Anmeldungen sind mit Angaben über Alter, Bildungsgang und bisherige Tätigkeit und unter Beilage von Zeugniskopien mit der Aufschrift „Technikerstelle beim Hochbauamt“ bis zum 22. März 1930 dem Vorstand des Bauwesens I der Stadt Zürich, Stadthaus, einzureichen. Persönliche Vorstellung nur auf Verlangen.

ZÜRICH, den 10. März 1930.

Vorstand des Bauwesens I.



# B B C



Einzelantrieb von 16 Baumwollspinn-Maschinen  
in der Spinnerei Ibach, Ibach-Schwyz.

## Spezialantriebe für die Textilindustrie

Einzel-Antriebe von:  
Spinn- und Zwirn-Maschinen,  
Fleyern, Webstühlen,  
Stickmaschinen, Kalandern,  
Appretur- und Färbereimaschinen

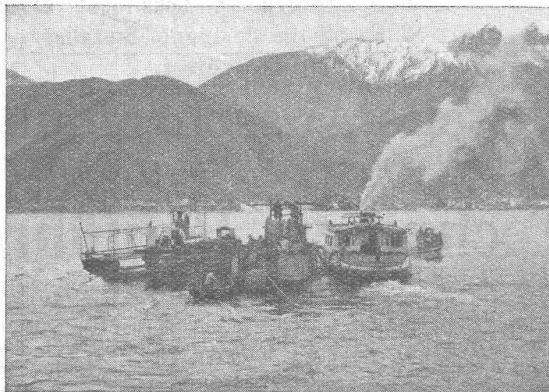
Elektrische Antriebe  
für das Kleingewerbe

**A.-G. BROWN, BOVERI & C<sup>IE</sup> BADEN (SCHWEIZ)**  
Verkaufsbureaux: Baden, Basel, Bern, Lausanne

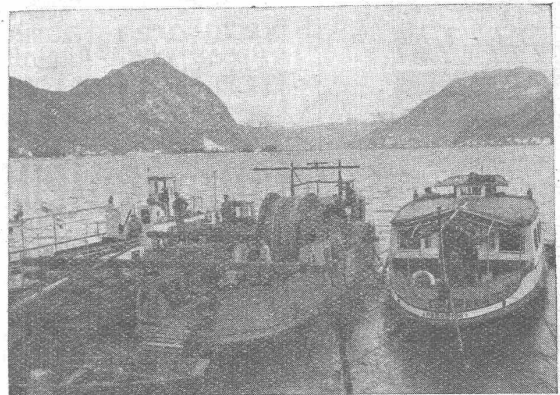
## Kabelwerke Brugg A.-G. in Brugg (Schweiz)

### Bleikabel

in allen Konstruktionen für Hoch- und Nieder-  
spannung, Telegraphie, Telephonie, Sonnerie.  
Schiessstandkabel, Kabelarmaturen



Abfahrt der Verlegeflotte in Poiana



Verlegeflotte während der Verankerung des Kabels in Poiana

Seekabelverlegung für die  
**Officina Elettrica Comunale Lugano**  
zwischen **Poiana-Maroggia** für  
Licht- und Kraftübertragung 8000 Volt

Gewicht des Kabels inkl. Transporttrommel  
ca. 17 000 kg. Seetiefe: 81 m.

**Abteilung Drahtseilerei:** Drahtseile für alle Verwendungszwecke.  
Spezialität: **Bergbahnseile** und das glänzend bewährte, patentierte, spannungsfreie und drallarme Drahtseil  
„**TRU-LAY-BRUGG**“. Bitte Druckschrift verlangen.