

Objektyp: **Advertising**

Zeitschrift: **Schweizerische Bauzeitung**

Band (Jahr): **76 (1958)**

Heft 51

PDF erstellt am: **19.09.2024**

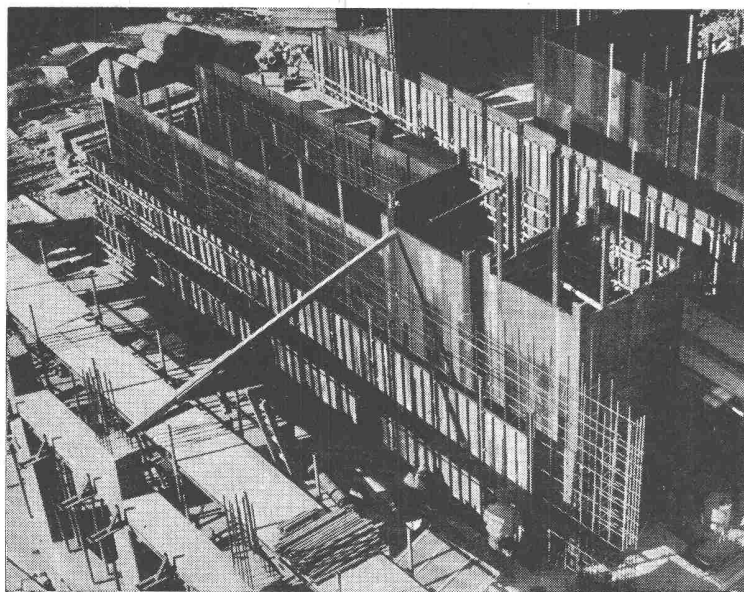
### **Nutzungsbedingungen**

Die ETH-Bibliothek ist Anbieterin der digitalisierten Zeitschriften. Sie besitzt keine Urheberrechte an den Inhalten der Zeitschriften. Die Rechte liegen in der Regel bei den Herausgebern. Die auf der Plattform e-periodica veröffentlichten Dokumente stehen für nicht-kommerzielle Zwecke in Lehre und Forschung sowie für die private Nutzung frei zur Verfügung. Einzelne Dateien oder Ausdrucke aus diesem Angebot können zusammen mit diesen Nutzungsbedingungen und den korrekten Herkunftsbezeichnungen weitergegeben werden. Das Veröffentlichen von Bildern in Print- und Online-Publikationen ist nur mit vorheriger Genehmigung der Rechteinhaber erlaubt. Die systematische Speicherung von Teilen des elektronischen Angebots auf anderen Servern bedarf ebenfalls des schriftlichen Einverständnisses der Rechteinhaber.

### **Haftungsausschluss**

Alle Angaben erfolgen ohne Gewähr für Vollständigkeit oder Richtigkeit. Es wird keine Haftung übernommen für Schäden durch die Verwendung von Informationen aus diesem Online-Angebot oder durch das Fehlen von Informationen. Dies gilt auch für Inhalte Dritter, die über dieses Angebot zugänglich sind.

# Schalungskosten senken



Im Kampf gegen die immer noch steigenden Baukosten ist die rationelle, unbegrenzt anpassungsfähige ACROW-Wallform-Stahlschalung eine äusserst wirksame Waffe. ACROW-Wallform eignet sich für alle Beton-Arbeiten, Mauerformen und Giesshöhen.

Die Einzelheiten dieses vollkommenen Schalungssystems erklärt Ihnen der neue, reich illustrierte Gratisprospekt

## «ACROW-Wallform-Stahlschalungen».

Er enthält Masstabellen und Gebrauchshinweise für die Einzelteile der robusten, zuverlässigen ACROW-Wallform-Stahlschalung und erläutert anhand schematischer Skizzen den vorteilhaftesten Einsatz der verschiedensten Decken-, Unterzugs-, Säulen-, Rund-, Gewölbe- und Gleitschalungen. Das rationale Prinzip der Kletterschalung wird besonders ausführlich dargestellt.

Verschaffen Sie sich diese wertvolle Anleitung kostenlos und unverbindlich durch Einsenden des untenstehenden Abschnittes.

# Acrow-Wallform die vollkommene Stahlschalung

Senden Sie mir/uns .....Exemplar(e) des illustrierten Gratis-Prospektes über ACROW-Wallform-Stahlschalungen.

Name und genaue Adresse

Ausschneiden und einsenden an  
**A. Bangerter & Cie. AG., Lyss**  
Zementwaren- und Bausteinwerke  
Abt. Bauwerkzeuge ACROW



**Bild oben:** Vollschalung im Erdgeschoss eines 14stöckigen Beton-Hochhauses in Biel. Säulen, Gurte, Unterzüge, sämtliche Aussen- und Innenwände, Lichtschächte, Balkonbrüstungen usw. werden ausnahmslos mit Stahlschalung ACROW-Wallform geschalt, teils Voll-, teils Kletterschalung. Unternehmung M. H. Bezzola AG., Biel.

## Ihre Betriebsorganisation

wird nicht zuletzt von menschlichen Faktoren entscheidend beeinflusst. Ob der einzelne Mitarbeiter sein Bestes leisten kann, hängt wesentlich davon ab, ob er sich gegen Schicksalsschläge umfassend gesichert weiss.

Eine Gruppenversicherung eröffnet auch für kleine und kleinste Betriebe neue Möglichkeiten einer wirksamen und zweckmässigen Personalfürsorge. Wir beraten Sie unverbindlich und unterbreiten Ihnen gerne entsprechende, Ihrem Unternehmen angepasste Vorschläge in Form der traditionellen gemischten Kapital- oder Rentenversicherung oder auf Risikobasis.



### FORTUNA

Lebens-Versicherungs-Gesellschaft  
Abteilung Gruppenversicherung  
Zürich, Freigutstr. 12, Tel. (051) 27 50 30

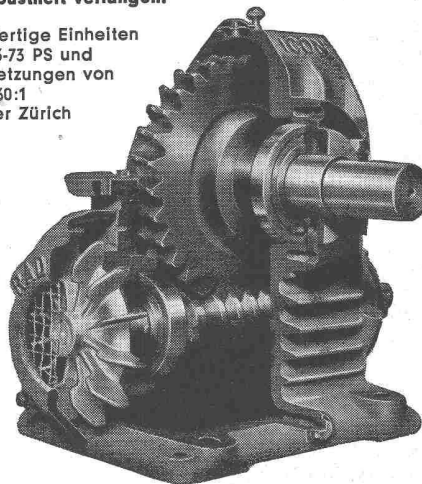
# RADICON

Das Radicon-Schneckengetriebe steuert alle möglichen Industrie-Maschinen

Höhere Leistung      lange Lebensdauer  
wenig Platzbedarf    minimale Wartung  
absolute Sicherheit

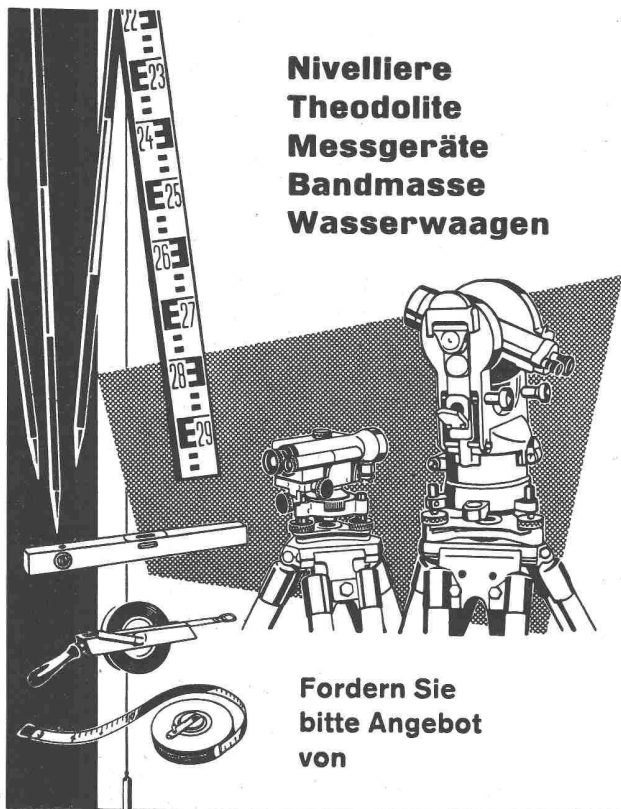
In aller Welt bewährt und besonders auch dort, wo ungünstige Verhältnisse besondere Zuverlässigkeit und Robustheit verlangen.

Einbaufertige Einheiten  
von 0,03-73 PS und  
Uebersetzungen von  
5:1 bis 60:1  
ab Lager Zürich



W. Emil Kunz, Zürich 27      Gotthardstraße 21  
Tel. 051 / 27 30 57

**Nivelliere  
Theodolite  
Messgeräte  
Bandmasse  
Wasserwaagen**



**Fordern Sie  
bitte Angebot  
von**

**GRAB & WILDI AG**  
URDORF und ZÜRICH

7.-15. Februar 1959

**Baumaschinen-Messe Basel**

in den Hallen der  
Schweizer Mustermesse



Schweiz. Baumaschinen-Verband

**Auf einer Grundfläche von 40 000 m<sup>2</sup>  
werden 5000 Tonnen neuzzeitlicher  
Baumaschinen gezeigt!**

# «CANTEX»-Isolierplatte

aus gepresstem Schilf, ohne jedes chem. Bindemittel

**ein vorzügliches Isoliermaterial**

Grossformat	Stärke:	2	2½	3½	5 cm
	Gewicht:	4,5	6,0	7,5	9,5 kg pro m <sup>2</sup>

Grosse Dammfähigkeit, rissfrei,  
bruchsicher, elastisch, schnelle  
Arbeitsweise

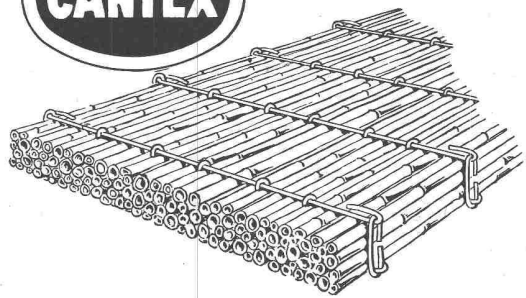
Alleinfabrikanten:

**VEREINIGTE SCHILFWEBEREIEN ZÜRICH**

Teleph. (051) 28 43 63

**Isolierung von:**  
Befondecken  
Mauerwerken  
Unterlagsböden  
freihängenden Decken

**Bezug durch den Bauhandel**



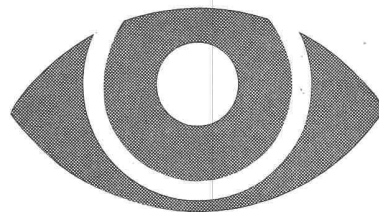
*Regulierbares Licht mit  
Roll- und Raff-Lamellenstoren*

**Solomatic**

**Griesser AG**  
AADORF BASEL BERN LUZERN ST. GALLEN ZÜRICH

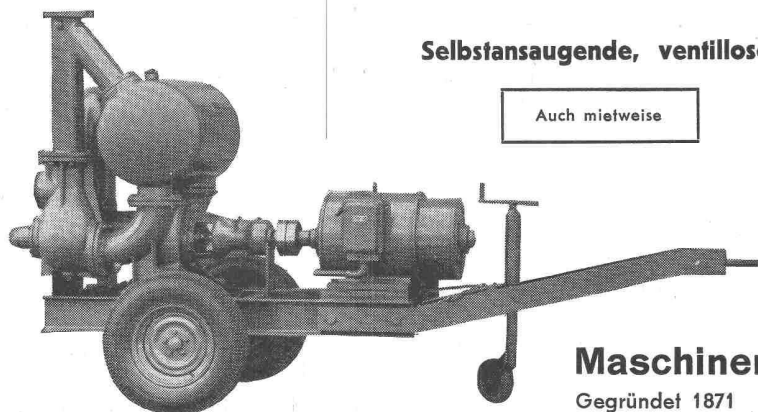
Filialen in der welschen Schweiz: Lausanne und Genf

**LICHT  
IST UNSERE  
STARKE**



**ALUMAG**

Aluminium-Licht AG  
Industrie für  
technische Beleuchtung  
Uraniastr. 16, Zürich  
Telephon (051) 23 77 33



**Selbstansaugende, ventillose**

Auch mietweise

## Bau-Pumpen

System Lauchenaer • Saughöhen bis 9 m

Leistungen 1—500 Liter/Sek. Kein Bodenventil.  
Keine Klappe im Saugstutzen. Keine Hilfs-Va-  
kuum-Pumpe. Jederzeitiges automatisches An-  
saugen auch nach Lufteintritt im Saugrohr.  
Keine reibenden, sich abnützenden Dichtungs-  
flächen, daher störungsfrei auch bei Schlamm-,  
Sand- und Kiesförderung.

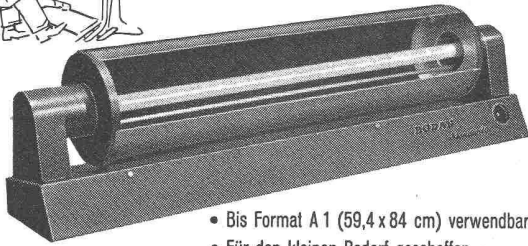
**Maschinenfabrik a. d. Sihl AG. Zürich**

Gegründet 1871

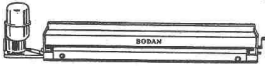
Telephon (051) 23 35 14



**BODAN-Standard 0**  
der einfachste  
Lichtpaus-Apparat



- Bis Format A 1 (59,4 x 84 cm) verwendbar
- Für den kleinen Bedarf geschaffen
- Erstaunlich niedriger Preis
- Verlangen Sie **Gratis-Probestellung** oder Prospekt über grössere Durchlauf-Lichtpaus-Maschinen



**BODAN-Hand-Entwicklermaschine**

Für Pläne von 65, 110 und 120 cm Breite; mit oder ohne Motor-Antrieb. Das praktische Zusatzgerät zum BODAN-Standard 0.

**Karl Müller AG.**  
Roggwil/TG

Fabrik für Lichtpausmaschinen u. Fotokopierapparate • Tel. 071/48377

Kein Grossfeuer

bei rechtzeitiger Feuermeldung und Feuerbekämpfung

Feuermeldeanlagen  
Kohlensäure-Löschanlagen  
Luftschaum-Löschanlagen  
Wassersprinkler-Anlagen

FEGA-WERK

ZÜRICH Albisriederstr. 190 Tel. (051) 52 00 77



**Fenster - Espagnolette - Verschlüsse**

**GEKO**

**Eine Nasenlänge voraus**

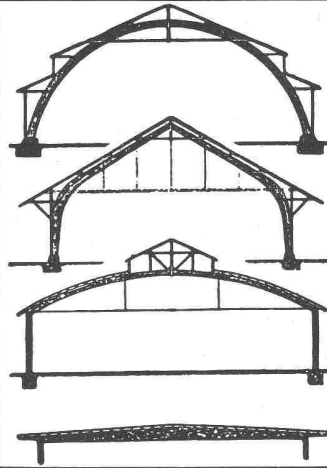
Weniger Montagezeit, moderne Griffform, bequeme Bedienung, nur vertikale Bewegung des Griffes ohne seitliches Schwenken, lange Lebensdauer, EMPA geprüft, tausendfach bewährt, begeisterte Fachurteile.

Und trotz allem noch billiger

Fabrikation und Verkauf:

**GEBR. Koch EISENWAREN**

Zürich 1/25 - St. Gallen - Weinfelden - Bülach



**B. ZÖLLIG SÖHNE**

Holz-Konstruktionen

**ARBON**

Spezialität

**AUSFÜHRUNG in der HETZERBAUWEISE**

FÜR LAGER-, TURN- UND FABRIKHALLEN  
LEHRGERÜSTE UND KIRCHEN  
RISSFESTE SÄULEN

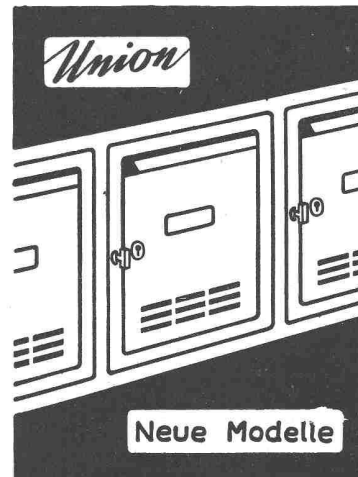


**Patent-Aufzugtreppe**

**Grösste Vorteile auf kleinstem Raum**

Vertreter: R. Bischoff, Kaspar-Fenner-Strasse 8, Küsnacht ZH  
Telephon (051) 90 47 59

**FELDMANN & CO. ★ HOLZBAU LYSS**      Telephon (032) 841 84      **Kt. BERN**



*Union*

**Brief- und Milchkasten Mauerkassen**

**Union-Kassenfabrik AG.**  
Postfach Zürich 40  
Telephon (051) 52 17 58

Neue Modelle

Verlangen Sie Prospekt Nr. 49

**Gusseiserne Hochdruckröhren mit Stemm- u. Schraubmuffen**  
Formstücke - Armaturen

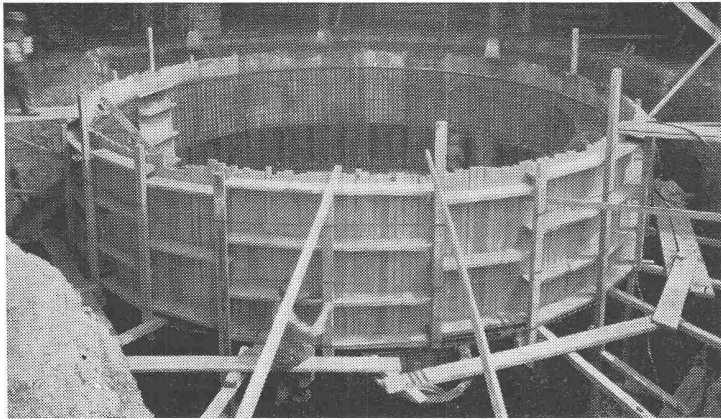
Schweizer Normalien  
Lager in Winterthur



für normalen und  
höheren Betriebsdruck

**KAGI & Co.** TELEPHON No. 2 24 15      **WINTERTHUR**





Befontank von 250 000 l im Bau

## TBA-Betontankanlagen

zur Lagerung von Heizöl, Dieselöl etc.

Die zuverlässigen, betriebs- und korrosionssicheren TBA-Stahlbetonbehälter können in jeder Form und Grösse erstellt werden. Kellereinbautanks.

### TANKBAU AG, ZÜRICH

Minervastrasse 126, Telefon (051) 34 46 42

# KORODUR

der

## WESTPHAL HARTBETON GESELLSCHAFT

zur Herstellung hochverschleissfester Beläge

Ueber 10 Millionen Quadratmeter in Europa und Uebersee

Vertrags- und Ausführungsfirmen

**CELLERE & Co., AG., Zürich 11/50, Eggbühlstrasse 26**  
Tel. (051) 46 52 87

**ALLEMANN & Co., Bern, Kramgasse 74**  
Tel. (031) 3 52 52 / 9 43 27

**SPALU S. A., Lugano, Tel. (091) 2 46 96 / 2 13 25**



Interessenvertretung im  
französischen Sprachgebiet  
ist noch frei.



Anfragen erbeten an unsere Zentrale

Berlin-Charlottenburg 9, Reichsstrasse 2, oder

Büro München, München 8, Richard-Strauss-Strasse 48

# KORODUR

Gediegene und exakte

## Architektur- und Reliefmodelle

in jeder gewünschten Ausführung in Holz liefert  
kurzfristig und preiswert **Krebser-Modellbau,**  
**Effretikon ZH, Telefon (052) 3 20 16.**

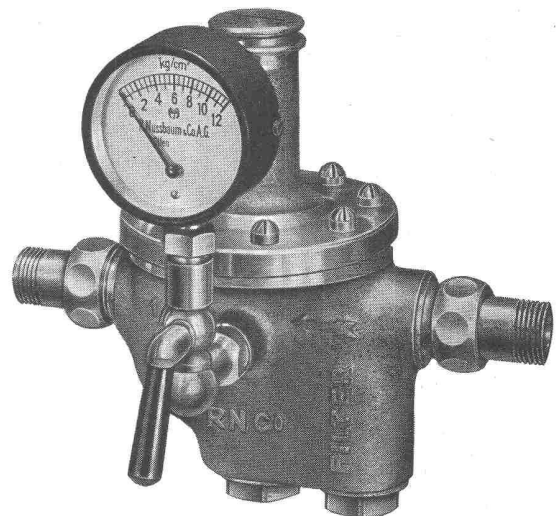
## St. Margrether-Sandstein



Jegliche Steinbauer-Arbeiten  
Tür- u. Fenstereinfassungen, Cheminées etc.  
Verlangen Sie unverbindlich Offerte oder Vertreter-  
besuch.  
STEINBRUCH- UND STEINMETZGESCHAFT  
E. GAUTSCHI, St. Margrethen Tel. (071) 7 34 86

## WASSERDRUCKREDUZIERVERENTILE

für die Verteilbatterie im Keller — in den Grössen 3/8" bis 3"



Seit Jahrzehnten  
eine NUSSBAUM-Spezialität

## R. Nussbaum & Co AG Olten

Metallgiesserei und Armaturenfabrik

Telefon (062) 5 28 61

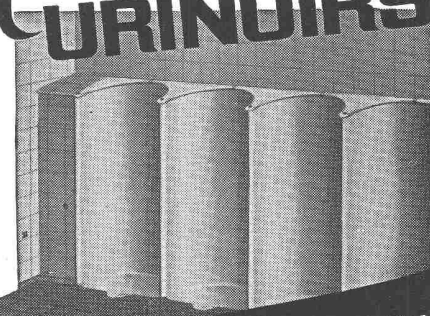
Verkaufsdepots mit Reparaturwerkstätten in:

<b>Zürich 3/45</b>	Eichstrasse 23	Tel. (051) 35 33 93
<b>Zürich 8</b>	Othmarstrasse 8	Tel. (051) 32 88 80
<b>Basel</b>	Clarastrasse 17	Tel. (061) 32 96 06

# Ernst URINOIRS

geruchlos  
Trocken-  
Desinfektions-  
verfahren

Ohne Wasserspülung  
Einfache Reinigung



F. ERNST, ING. AG. ZÜRICH

Weststr. 50/52 Telefon (051) 33 60 66

**STS**

**Schweiz. Technische Stellenvermittlung**  
**Service Technique Suisse de placement**  
**Servizio Tecnico Svizzero di collocamento**  
**Swiss Technical Service of employment**

Zürich, Lutherstr. 14, Tel. 23 54 26. Telegr. STSINGENIEUR ZÜRICH.  
 Für Stellensuchende Einschreibgebühr 3 Fr. für 3 Monate. Bewerber  
 wollen Anmeldebogen verlangen. — *Auskunft über offene Stellen und*  
*Weiterleitung von Offerten erfolgt nur gegenüber Eingeschriebenen.*

**INDUSTRIE-ABTEILUNG:**

- 105 Heizungs- und Lüftungstechniker mit Praxis, zur Bearbeitung inter-  
 essanter Objekte. Zürich.
- 301 Techniker mit Praxis in der Präzisionsinstrumenten-Branche für  
 den Verkauf im Innen- und Außendienst, Englisch in Wort und  
 Schrift, Schweiz, Vertreterfirma in London.
- 325 Dipl. Elektroingenieure, je einer Fachrichtung Starkstrom- und  
 Schwachstromtechnik für Studien und Projektierungsarbeiten von  
 elektr. Kraftwerken, auch unter Benützung von nuclearer Ener-  
 gie und die Ueberwachung deren Ausführungen im In- und Aus-  
 land. Ingenieurbüro in Stadt der Westschweiz.
- 327 Dipl. Maschineningenieure, Fachrichtung thermische Maschinen  
 und Anlagen, für Studien und Projektierungsarbeiten von elektri-  
 schen Kraftwerken, auch unter Benützung von nuclearer Energie  
 und die Ueberwachung deren Ausführungen im In- und Ausland.  
 Eintritte nach Uebereinkunft. Ingenieurbüro in Stadt der West-  
 schweiz.
- 343 Dipl. Maschineningenieur oder -techniker mit Praxis und Ver-  
 ständnis für Verfahren- und Aufbereitungstechnik, für die Projek-  
 tierung und Ausführung von Anlagen der chem. Industrie. Inge-  
 nieurbüro in Zürich.
- 345 Zeichner-Konstrukteur mit Praxis im allgem. Maschinenbau für  
 das techn. Büro. Eintritt nach Uebereinkunft. Konstruktionswerk-  
 stätte der Nordwestschweiz.
- 349 Dipl. Maschinentechner mit Praxis für den Aussendienst. Ver-  
 kauf von Druckluftanlagen, Betriebseinrichtungen, Werkzeug-  
 maschinen bei der Industrie und dem Gewerbe. Bekannte Import-  
 und Exportfirma in Zürich.
- 389 2 mécaniciens frigoristes, compétents en matière de montage et  
 d'entretien de frigos industriels, chambres froides, installation de  
 compresseurs, etc. Concessionnaire de Frigidaire au Congo Belge.
- 391 Technicien électricien dipl., expérimenté du travail dans les labo-  
 ratoires électroniques et de la fabrication des appareils électroni-  
 ques ainsi que du goût pour le montage de châssis avec transistors.  
 Bureau d'étude international en Suisse romande.
- 393 Dipl. Maschinentechner mit Praxis auf wärmetech. Gebiet für  
 den techn. Beratungsdienst über Wärmezähler und für die Bear-

beitung von Materialienproblemen hinsichtlich Widerstandsfähig-  
 keit gegen Einflüsse von Chemikalien. Bevorzugt Bewerber franz.  
 Muttersprache mit guten Deutschkenntnissen. Fabrik in Stadt der  
 Nordwestschweiz.

**BAU-ABTEILUNG**

- 858 Dipl. Hochbautechniker mit Praxis für Bürotätigkeit und zur  
 Bauleitung interessanter Objekte. Architekturbüro in Stadt der  
 Nordwestschweiz.
- 860 Hochbauzeichner mit absol. Lehrzeit, sauberer Planbearbeiter,  
 für Werk- und Detailpläne, Techn. Büro einer grossen Unterneh-  
 mung im Gastgewerbe. Zürich.
- 862 Baufachmann, für den Besuch der Architekten in der Stadt Zürich  
 betreffend der Vergebung von Feuchtigkeitsisolierarbeiten. Inge-  
 nieurbüro Kt. Zürich.
- 864 Dipl. Hochbautechniker, mit Büro- und Bauplatzpraxis, selbstän-  
 dig in der Herstellung von Plänen, in der Aufstellung der Submis-  
 sionsunterlagen und in örtl. Bauleitung. Architekturbüro Kt. Zürich.
- 866 Hochbautechniker evtl. qualifizierter Hochbauzeichner mit Büro-  
 und Bauplatzpraxis für die selbständige Herstellung von Werk-  
 und Detailplänen für Wohnbauten und kleinen Industriebau, so-  
 wie zur Mithilfe bei der Bauleitung, geeignet für den Verkehr  
 mit der Bauherrschaft. Architekturbüro in Zürich.
- 868 Hochbauführer mit Praxis, absolut selbständig in der Herstellung  
 von Kostenvoranschlägen, in örtl. Bauleitung, im Ausmass und  
 Abrechnungen. Architekturbüro in Zürich.
- 870 Hochbauführer mit Erfahrung für Ausmass und Abrechnung eines  
 grösseren Objektes. Beschäftigungsdauer 2—3 Monate. Architek-  
 turbüro in Zürich.
- 872 Hochbautechniker oder -zeichner mit Praxis, sauberer Planbear-  
 beiter, in der Hauptsache für die Herstellung von Werk- und  
 Detailplänen. Architekturbüro Kt. Graubünden.
- 874 Dipl. Bauingenieur, guter Statiker mit Erfahrungen im modernen  
 Brückenbau oder Erdbau, für den Unterhalt bestehender Brücken,  
 die Projektierung und Bauleitung von Brückenneu- und -umbau-  
 ten, ferner für Spezialaufgaben im Erdbau und in der Fundations-  
 technik. Kant. Bauverwaltung der deutschen Schweiz.
- 876 Dipl. Bauingenieur oder Tiefbautechniker mit Praxis im Strassen-  
 bau, zur Bearbeitung der Strassenplanung und Verkehrsanlagen  
 sowie für die Durchführung von Verkehrserhebungen; ferner dipl.  
 Tiefbautechniker als Strasseninspektor mit Praxis im Strassen-  
 und Belagsbau für den gesamten Straßenerhalt, geeignet für  
 den Umgang mit einer grösseren Belegschaft und für administra-  
 tive Arbeiten; ferner Tiefbau- oder Vermessungszeichner mit ab-  
 geschl. Lehre und Praxis, guter Darsteller und Beschrifteter. Kant.  
 Bauverwaltung der deutschen Schweiz.
- 878 Hochbauzeichner mit abgeschl. Lehre und Praxis, sauberer Plan-  
 bearbeiter, für Bürotätigkeit, halbtägweise Beschäftigung. Archi-  
 tecturbüro in Zürich.



Was Rosenschutz für Eisen  
 ist ARBEZOL für Holz:  
 Sicherer Schutz vor Schäden



A. BENZ & CIE. HOLZKONSERVIERUNG ZÜRICH 2/38 RENGGERSTRASSE 56 TELEFON 051/45 34 34



Wir suchen für den Triebfahrzeugbau der Abteilung  
 für den Zugförderungs- und Werkstättendienst der  
 SBB in Bern

**einen Techniker**

**allenfalls technischen Beamten I**

**Erfordernisse:** Abgeschlossene Technikumsbildung als  
 Maschinen- oder Elektrotechniker. Kenntnisse im  
 Bau, Betrieb und Unterhalt von Triebfahrzeugen  
 (insbesondere des mechanischen Teils) erwünscht.

Handschriftliche Anmeldungen bis 10. Januar 1959  
 an den Zugförderungs- und Werkstättendienst der  
 Schweizerischen Bundesbahnen in Bern.

Grosse Tiefbauunternehmung sucht

**Tiefbautechniker oder Bauingenieur**

für die Leitung von Pfählungs- und Funda-  
 tionsarbeiten nach besonderem Verfahren. Bei  
 Eignung Dauerstelle.

Herren, welche sich in diesem Gebiet ein-  
 arbeiten möchten und Erfahrung in der Füh-  
 rung kleinerer Baustellen besitzen, wollen  
 ihre detaillierte Bewerbung unter Angabe der  
 Gehaltsansprüche, frühesten Eintrittstermin  
 und Beilage einer Photo einsenden unter  
 Chiffre ZL 10259 an Mosse-Annoncen AG.,  
 Zürich 23.

Tiefbau-Unternehmung der Innerschweiz sucht auf  
Jahresende

## Dipl. Bauingenieur als Chef

für grössere Stollen-Baustelle.

**Arbeitsgebiet:** Ganz selbständige Tätigkeit als  
Bauführer sehr interessanter Stollenbauten (Druckstollen / Druck-  
schacht / Kavernen / unterirdi-  
sche Tankanlagen).

**Anforderungen:** Erfahrungen als Bauführer auf  
diesen Gebieten, Qualitäten als  
Vorgesetzter, Interesse an der Lö-  
sung und Energie in der Durch-  
führung schwieriger Probleme.

**Wir bieten:** Leitende Dauerstellung, entspre-  
chende Kompetenzen und Bezah-  
lung.

Interessenten wollen ihre **handgeschriebene** Bewer-  
bung mit Lebenslauf und ausführlichen Angaben über  
bisherige Tätigkeit richten an Ing. **W. Baumann**,  
Bahnhofstrasse, **Altdorf-Uri**.

Zementwarenfabrik im Kt. Bern sucht

## Bauzeichner - Arbeitsvorbereiter

Für initiativen, exakten Fachmann bietet sich  
eine vielseitige, interessante Arbeit. Bei Eig-  
nung ausbaufähige Dauerstelle mit Pensions-  
kasse.

Vollständige Offerte mit Handschriftprobe  
unter Chiffre OFA 5520 B an **Orell Füßli-  
Annoncen AG., Bern**.

Ingenieurbüro in Zürich sucht zu baldmöglichstem  
Eintritt

## EISENBETONZEICHNER

(evtl. Techniker) für die Bearbeitung interessanter  
Tiefbauten. Gutbezahlte Dauerstelle. Fünftage-  
woche. Offerten unter Chiffre ZN 10306 an Mosse-  
Annoncen AG., Zürich 23.

Architekt BSA/S. I. A., Bureau im Stadtzentrum  
von Bern, sucht einen gut ausgewiesenen, tüchtigen

## HOCHBAUTECHNIKER

für die Bearbeitung einer interessanten Bauauf-  
gabe. 5-Tage-Woche. Anmeldung mit Angabe der  
bisherigen Tätigkeit, der Lohnansprüche und des  
frühesten Eintrittstermines sind erbeten unter  
Chiffre L 9720 Y an **Publicitas, Bern**.



Die Bauabteilung bei der Generaldirektion der  
Schweizerischen Bundesbahnen, Mittelstrasse 43,  
in Bern, sucht für die Sektion Hochbau einen

## Hochbautechniker

**Erfordernisse:** Abgeschlossene Technikumbil-  
dung, mehrjährige Tätigkeit auf Büro und Bau-  
platz, Erfahrung in der Aufstellung von Kosten-  
voranschlägen.

Wir bieten dauernde Anstellung und neuzeitliche  
Arbeitsbedingungen in angenehmem Betriebs-  
klima. Die Bezahlung richtet sich nach der für  
das Bundespersonal geltenden Besoldungsord-  
nung. Die monatlichen Bruttobezüge belaufen  
sich je nach Ausbildung und Praxis auf Fr. 770.—  
bis 1375.— für Techniker. Für tüchtige Kräfte  
bestehen gute Aufstiegsmöglichkeiten.

Handschriftliche Anmeldungen mit Lebenslauf  
und Zeugnissen sind bis 31. Dezember 1958 der  
Bauabteilung bei der Generaldirektion der  
Schweizerischen Bundesbahnen, Mittelstrasse 43,  
in Bern einzureichen.

Gesucht per 1. Februar bzw. 1. März 1959

## BAUTECHNIKER

selbständig und zuverlässig, für Planbearbei-  
tung und Bauführung.

## BAUZEICHNER

sauberer und gewandter Darsteller.

Handschriftliche Bewerbungen bitte an

**Otto Zeier, Architekt, Kriens-Luzern, Neubau  
Grossfeldstrasse 11.**

Gesucht auf anfangs 1959

## BAUTECHNIKER

oder gut qualifizierter

## BAUZEICHNER

zur selbständigen Bearbeitung interessanter  
Bauvorhaben. Erfahrenem, zuverlässigem und  
befähigtem Bewerber bietet sich eine sehr gut  
bezahlte Dauerstelle in neuzeitlich geführtem  
und eingerichtetem Architekturbureau. Auf  
Wunsch 5-Tage-Woche.

Bewerbungen mit Zeugnisabschriften sind zu  
richten unter Chiffre O 70016 G an **Publicitas,  
St. Gallen**.





Wir suchen nach Luzern

## 1 Vermessungsingenieur 1 Kulturingenieur

Interessante, vielseitige Arbeitsgebiete. Aus-sichtsreiche Lebensstellungen mit angeneh-men Arbeitsbedingungen.

Handschriftliche Anmeldungen mit Lebens-lauf und Zeugnisabschriften sind bis 22. De-zember 1958 der **Bauabteilung Kreis II** in **Luzern** einzureichen.

Bureau d'études en génie civil à Genève cherche

## DESSINATEUR

de nationalité suisse, langue maternelle allemande, et notions d'anglais. Entrée immédiate ou à con-venir. Place stable, bien rétribuée.

Offres sous chiffre O 91 006 X **Publicitas**, Genève.

Gesucht

## Hilfszeichnerin

auf Vermessungs- und Ingenieurbüro im Zürcher Oberland. — Offerten unter Chiffre ZJ 10236 an Mosse-Annoncen AG., Zürich 23.



Gesucht wird für grössere Strassen- und Tief-bauten ein tüchtiger

## BAULEITER

Bei Eignung Dauerstelle mit Pensionsberechtigung. Interessenten mit Praxis sind ersucht, ihre Anmel-dung mit Photo und Angaben über Bildungsgang und Lohnansprüche zu richten unter Chiffre S 70061 G an **Publicitas**, Zürich.

# BOX STAHL

**naturharter, schweisbarer Betonstahl**

MONTEFORNO, Stahl- u. Walzwerke AG. BODIO  
Bureau Zürich: Genferstrasse 23, Tel. 051/25 26 28

## STAHLBAU LAIS & BASEL

Wir suchen einen

## Stahlbauingenieur

als Leiter der Stahlbauabteilung.

Für selbständigen Ingenieur günstige Zukunftsaus-sichten mit Prokura.

Angenehme Arbeitsbedingungen. 5 - Tage - Woche. Pensionskasse.

Ausführliche Offerten sind zu richten an die Direk-tion der **LAIS AG., BASEL**, Schlachthofstrasse 10.

30—50jähriger

## Ingenieur oder Techniker

(1. Kraft) in schweiz. Strassenbauunterneh-mung **gesucht**.

Gute Leistung wird glänzend honoriert; grös-seres Aktienpaket kann übernommen werden.

Offerten unter Chiffre ZW 10419 an Mosse-Annoncen AG., Zürich 23.

Für grössere Tunnel- und Stollenbauten su-chen wir selbständigen, erfahrenen

## Bauführer

(Bauingenieur oder Tiefbautechniker). Ferner

## Tiefbautechniker

für Arbeitsvorbereitungen, Ausmass und Ab-rechnung.

Handschriftliche Angebote mit Lebenslauf, Angabe von Referenzen, mögl. Eintritts-Ter-min, Saläransprüchen sind erbeten an

**Brunner & Co.**, Bauunternehmung, Postfach, Zürich 39.



Wir suchen für die Werkstätte Biel einen

## jüngeren Werkführer

mit abgeschlossener Technikumsbildung als Maschinen- oder Elektrotechniker.

Handschriftliche Anmeldungen bis 10. Januar 1959 an den Zugförderungs- und Werkstättendienst der Schweizerischen Bundesbahnen in Bern.

Gesucht in Architekturbüro in Thun auf Frühjahr 1959 oder nach Uebereinkunft

## Bautechniker/Bauführer

wenn möglich mit Fahrausweis. Fünftage-woche. Bei Eignung gut bezahlte Dauerstelle mit Personalversicherung.

Offerten mit Lebenslauf, Photo und Gehaltsansprüchen sind zu richten an

L. Colombi, Architekt S. I. A., Bälliz 67, Thun.

Gesucht junger

## Hochbauzeichner

in modernes Architekturbüro.

Offerten an Ed. Neuenschwander & Rudolf Brennenstuhl, Architekturbüro, Rennweg 27, Zürich 1, Telephon 27 87 88.

Gesucht selbständiger

## BAUTECHNIKER

für Vertrauensposten auf Architekturbüreau, Platz Luzern. Für tüchtigen und zuverlässigen Interessenten ist bei guter Entlohnung und angenehmen Arbeitsverhältnissen eine gute Dauerstelle geboten. — 5-Tage-Woche. — Offerten unter Chiffre F 46155 Lz an Publicitas, Luzern.

## BAUZEICHNER

sucht Volontärstelle

zur Weiterbildung auf Architekturbüro. Eintritt sofort. Anfragen richten Sie bitte unter Chiffre OFA 8007 R an Orell Füssli-Annoncen, Aarau.

## Dipl. Bau-Ingenieur ETH

sucht neuen Wirkungskreis. Bisherige Arbeitsgebiete: Brückenbau, Allg. Tiefbau, Strassenbau, Industriebau. — Offerten unter Chiffre ZN 2059 an Mosse-Annoncen AG., Zürich 23.

## Dipl. Bauingenieur ETH

mit abgeschlossener Lehre als Eisenbetonzeichner sucht auf Januar 1959 interessante Stelle im Brücken- oder Massivbau (vorgespannter Beton). Zuschriften bitte unter Chiffre ZS 2063 an Mosse-Annoncen AG., Zürich 23.

## Ital. Bautechniker

zurzeit in Rom, sucht per sofort ausbaufähige Lebensstellung in Ingenieur-, Architekturbüro oder Bauunternehmung. Gute Referenzen stehen zur Verfügung. (Persönliche Vorstellung zwischen Weihnachten und Neujahr möglich.) — Offerten bitte unter Chiffre SA 857 A an Schweizer-Annoncen AG. «ASSA», Aarau.

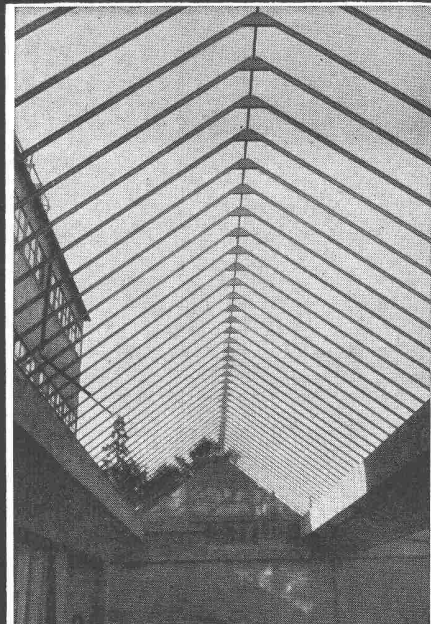
## Junger Bauzeichner

in ungekündigter Stellung, sucht neuen Arbeitsplatz in Architekturbüro oder Bauunternehmung. — Offerten unter Chiffre ZB 10406 an Mosse-Annoncen AG., Zürich 23.

## Junger Hochbauzeichner

sucht Stelle in modernes, kleines Architekturbüro mit vielseitigen Bauaufgaben. Eintrittstermin 1. Februar 1959 oder nach Vereinbarung. Anfragen unter Chiffre ZP 10432 an Mosse-Annoncen AG., Zürich 23.

## Aus unserem Bauprogramm



## PREISWERK & ESSER

Stahlhochbau	Schlosserei	Basel
Brückenbau	Metallbau	Schönaustr. 10
Behälter Silos	Ingenieurbüreau	Tel. (061) 32 46 88

# ZZ-Ventilationszüge



## Neue Standardtypen mit vielfachen Vorteilen

**Grössere Auswahl!** Neue Querschnitte bereichern das Sortiment, und durchwegs wurde der 5-Züger eingeführt.

**Raumsparend und leichter!** Die Wandstärken konnten auf 25 mm reduziert werden.

**Billiger!** Modernste Fabrikationseinrichtungen erlauben uns, die Preise zu senken.

**ZÜRCHER ZIEGELEIEN**

Talstrasse 83

Zürich 1

Telefon (051) 23 87 00