

Objektyp: **Advertising**

Zeitschrift: **Schweizerische Bauzeitung**

Band (Jahr): **76 (1958)**

Heft 42

PDF erstellt am: **20.09.2024**

Nutzungsbedingungen

Die ETH-Bibliothek ist Anbieterin der digitalisierten Zeitschriften. Sie besitzt keine Urheberrechte an den Inhalten der Zeitschriften. Die Rechte liegen in der Regel bei den Herausgebern. Die auf der Plattform e-periodica veröffentlichten Dokumente stehen für nicht-kommerzielle Zwecke in Lehre und Forschung sowie für die private Nutzung frei zur Verfügung. Einzelne Dateien oder Ausdrucke aus diesem Angebot können zusammen mit diesen Nutzungsbedingungen und den korrekten Herkunftsbezeichnungen weitergegeben werden. Das Veröffentlichen von Bildern in Print- und Online-Publikationen ist nur mit vorheriger Genehmigung der Rechteinhaber erlaubt. Die systematische Speicherung von Teilen des elektronischen Angebots auf anderen Servern bedarf ebenfalls des schriftlichen Einverständnisses der Rechteinhaber.

Haftungsausschluss

Alle Angaben erfolgen ohne Gewähr für Vollständigkeit oder Richtigkeit. Es wird keine Haftung übernommen für Schäden durch die Verwendung von Informationen aus diesem Online-Angebot oder durch das Fehlen von Informationen. Dies gilt auch für Inhalte Dritter, die über dieses Angebot zugänglich sind.

SCHWEIZERISCHE BAUZEITUNG

WOCHENSCHRIFT FÜR ARCHITEKTUR / INGENIEURWESEN / MASCHINENTECHNIK

REVUE POLYTECHNIQUE SUISSE

ORGAN DES S.I.A. SCHWEIZERISCHER INGENIEUR- UND ARCHITEKTEN-VEREIN
UND DER G.E.P. GESELLSCHAFT EHEMAL. STUDIERENDER DER EIDG. TECHN. HOCHSCHULE
GEGRÜNDET 1883 VON ING. A. WALDNER / HERAUSGEGEBEN VON ING. W. JEGHER

Fenster



Kiefer Zürich



GLAS

DÄCHER

Jakob SCHERRER Söhne

ZÜRICH 2 Allmendstr. 7 Tel.: 051/25 79 80

Vertrauen
Sie unserer jahrzehntelangen
Erfahrung

Verlag

W. Jegher & A. Ostertag, Dianastrasse 5,
Zürich / Tel. 23 45 07 / Postcheck VIII 6110
Bürozeiten: Montag bis Freitag 7—12 Uhr
und 13.45—17.30 Uhr. Samstags geschlossen.

Postadresse:
Schweiz. Bauzeitung, Postfach Zürich 39

Anzeigenverwaltung

Mosse-Annoncen AG., Zürich, Limmat-
quai 94 / Tel. 32 68 17 / Postcheck VIII 1027

INHALT

Quelques facteurs dont dépendent la
qualité et la régularité d'un béton
de barrage. Par *O. Rambert* . . . 617*

Auszug aus der Resolution, gefasst
am V. Kongress der UIA in Moskau 624

Energiewirtschaftliche Kriegsvor-
sorge. Von *R. Kaestlin* 624

Das Projekt einer Atomenergie-Heiz-
kraftanlage von 30 000 kW thermi-
scher Leistung. Von *A. F. Fritzsche*
und *P. de Haller* 625*

Buchbesprechungen

Handbuch der Werkstoffprüfung,
von *E. Siebel* und *N. Ludwig*. Fest-
schrift zur Restaurierung des Basler
Regierungsratssaales, von *R. Rig-
genbach* 632*
Schweiz. Bauzeitung. Neuerschei-
nungen 633

Nekrologe

Heinrich Markun. R. A. Naef.
E. F. Burckhardt 633

Wettbewerbe

Gemeindehaus St. Margrethen.
Städtebauliche Aufgaben in Le Locle.
Erweiterung der Schulanlage Meilen-
Dorf 633

Mitteilungen aus der G. E. P.

53. Generalversammlung in Baden . 633

Ankündigungen

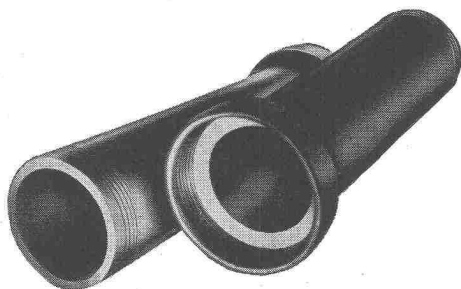
Besichtigung einer Musterbaustelle
in Karlsruhe. Unternehmungsfor-
schung. Schweizerischer Werkbund.
Seminar über Anstrichstoffe und An-
strichtechnik an der ETH. Haus der
Technik in Essen. Internat. Vereini-
gung für Brückenbau und Hochbau.
Vortragskalender 634



ING. MAX GREUTER & CIE. ZÜRICH 7

INJEKTIONS- UND GUNIT-ARBEITEN TIEFBOHRUNGEN

STEINZEUG EMBRACH



garantiert säurebeständig für die chemische
Industrie

Rohre und Spezialstücke für Säureleitungen
und Kanalisationen

Laborausgüsse und Tröge

Säurelagergefässe

Apparate, Pumpen, Druckautomaten
Ventilationskanäle

Temperaturbeständige und wärmeleitende
Spezialmassen EMBRACHIT
und THERMOSIL

STEINZEUGFABRIK EMBRACH AG., Embrach/Zürich

ACROW
BANGERTER LYSS

ACROW

-H-RAHMENGERÜST

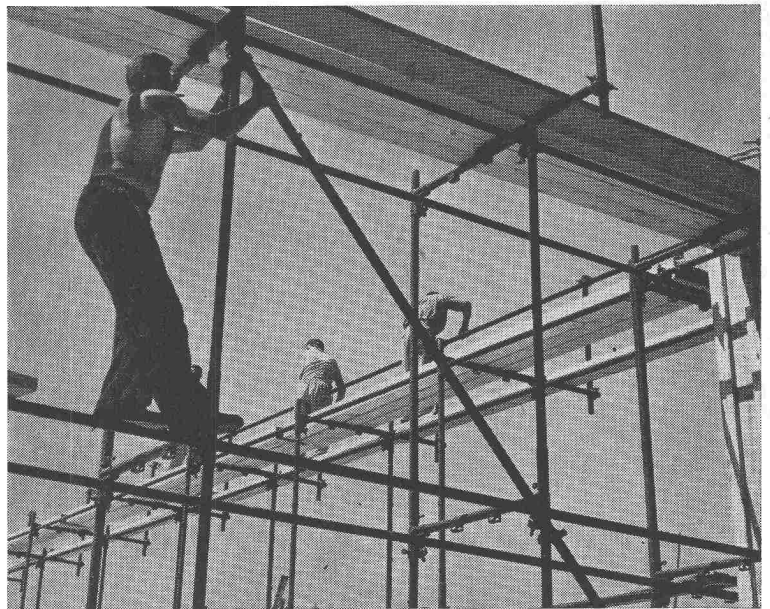
Einfach, schnell, sicher,
ideal anpassungsfähig,
unbegrenzte Anwendung als
Stütz-, Spriess- und Lehrgerüst usw.,
daher rasch amortisiert.

Eine klare Auskunft

über alle Einzelheiten eines modernen Stahlrohrgerüsts bietet der neue ACROW-H-Rahmen-Prospekt.

Er zeigt in schematischer Darstellung den Aufbau des H-Rahmen-Gerüsts.

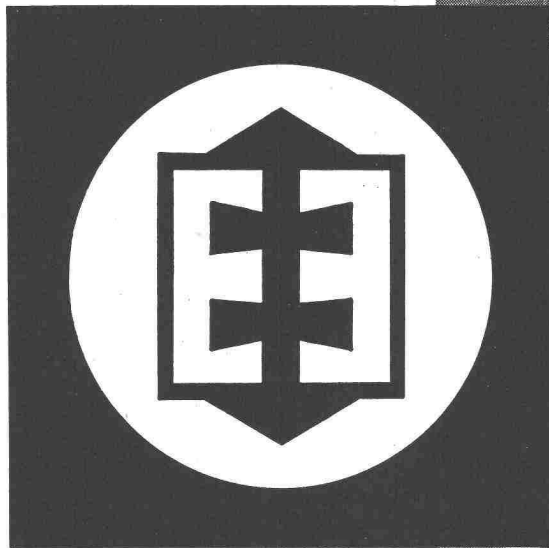
In einer Stückliste sind die Einzelteile dieses in aller Welt bewährten Gerüsts aufgeführt. Bestellen Sie heute noch diesen reich illustrierten Prospekt, in dem die Erfahrungen von schweizerischen und ausländischen Baufachleuten verarbeitet sind.



A. Bangerter & Cie AG Lyss
Abt. Bauwerkzeuge ACROW,
Telephon: 032 8 54 05 - 06

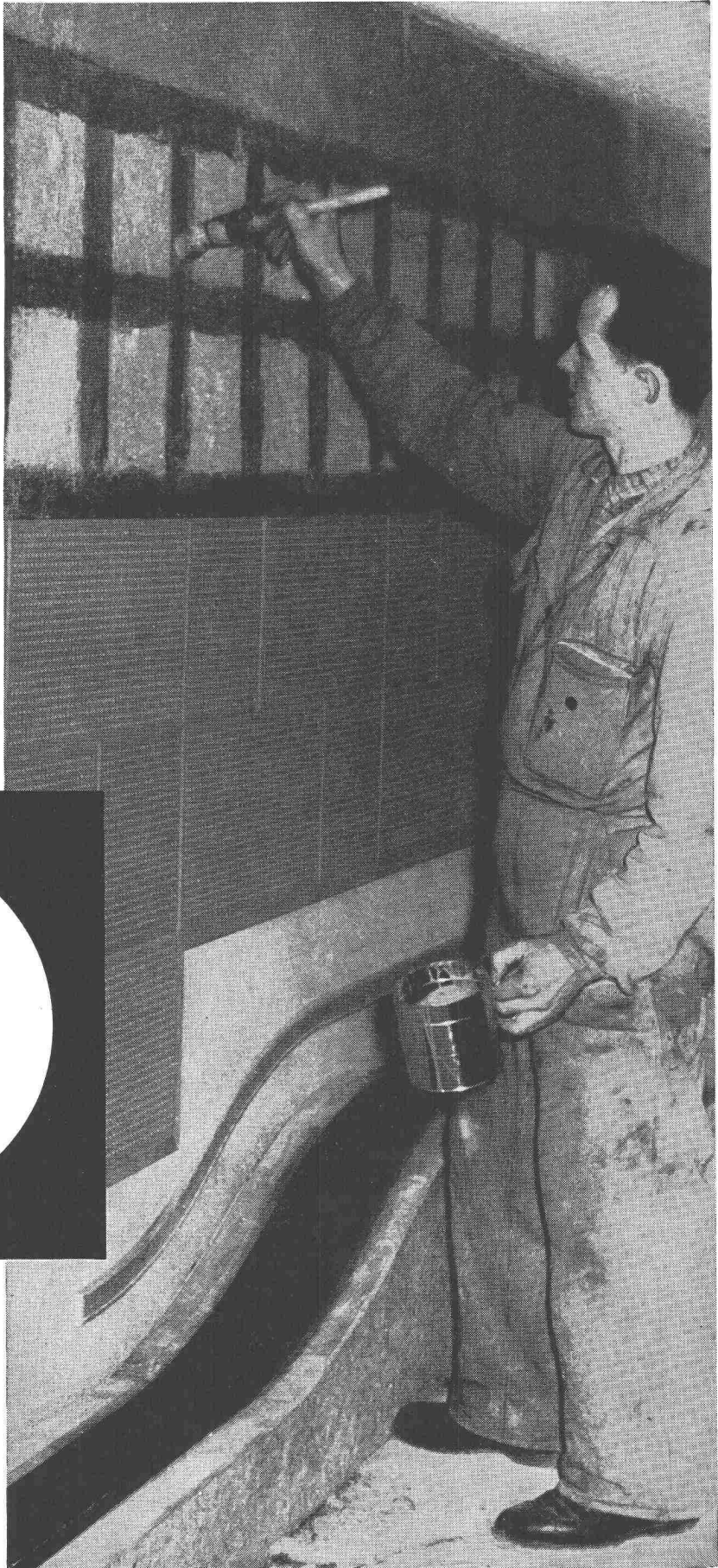
SOFORT UND OHNE PRESSDRUCK ABBINDENDER KALTLEIM

BRIGATEX



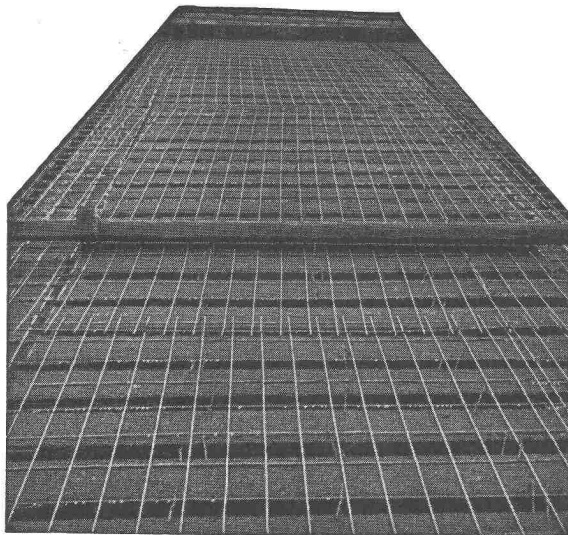
Für Holzfaserplatten
(Pavatex, Grisotex, etc.),
Linoleum, Kunstharz-
platten (Formica, Kellco,
Argolite, Durolux, usw.),
Aluminium.
Verlangen Sie eine
Instruktion durch
unseren techn. Dienst,
Tel. (041) 78 13 51

ANKLOPFEN GENÜGT



DR. M. EBNÖTHER - SEMPACH

Gut isoliert **besser** gebaut



Je besser die Isolation, umso geringer die Heizkosten. Die Ersparnisse an Heizkosten machen im Laufe der Jahre oft ein Vielfaches dessen aus, was eine gut isolierende Decke mehr kostet. Mit BAUKORK-Isolierdecken – K-Werte zwischen 0,58 und 0,68 – bauen Sie bei Wegfall von Gefällsbeton etc. sogar noch billiger!

Fragen Sie die Spezialisten mit grosser, praktischer Erfahrung.

BAUKORK AG.

Verkaufsbüro Zurich, Gotthardstr. 61
Telephon 051/238012 - Werk in Steinhausen/Zug

UDDIA

HARTMETALL
GESTEINS-
BOHRER

unübertroffen
in Leistung

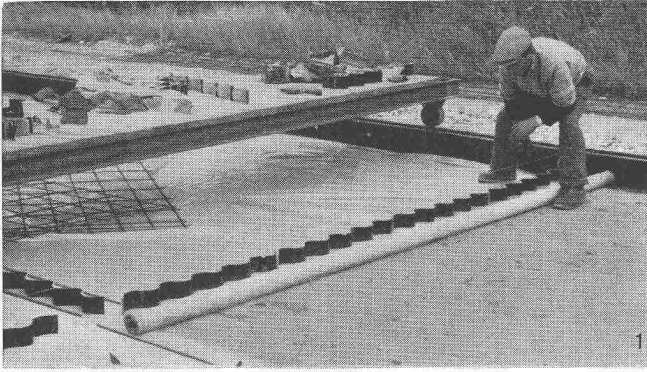


Lieferbar prompt ab Lager
Generalvertretung:

HANS KOHLER AG

Tel. (051) 23 01 10 Zürich Claridenstrasse 20

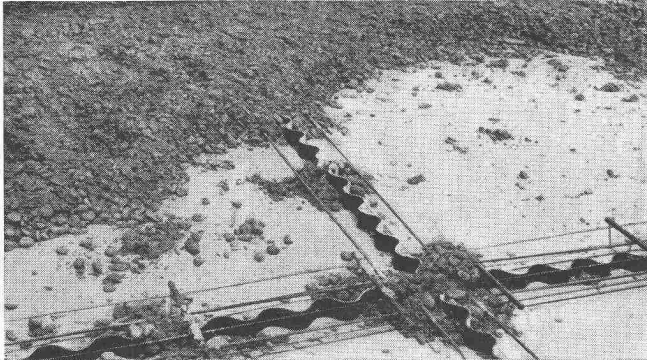
ANNEN



Polyäthylen-Baufolien



◀ Anwendung im Betonbau:

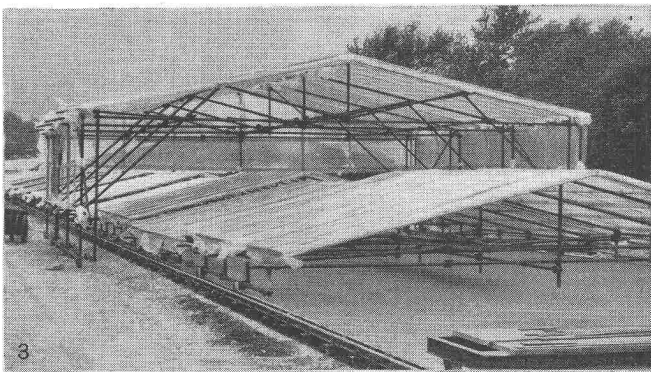


1. RIWISA-Folien, die wirksame Feuchtigkeitsbarriere im Betonbau. Die Folien werden zwischen Stein- oder Sandbett und Betonbelag verlegt.
2. Dank ihrer Dehnbarkeit wird selbst die 0,05 mm dicke RIWISA-Folie weder von Kies noch Schuhen durchlöchert.

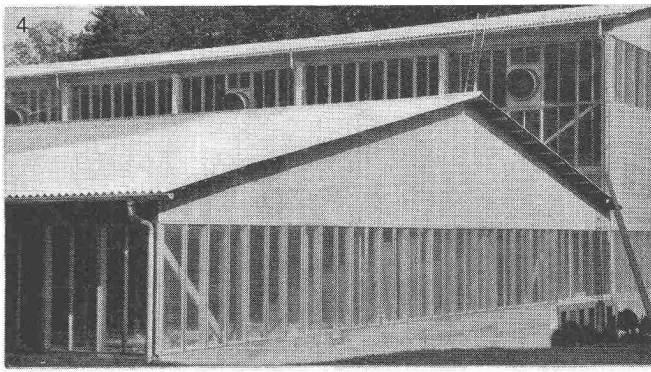
Die 0,10 mm dicke RIWISA-Folie wird als Abdeckung von Frischbeton zur Nasshaltung verwendet.



Anwendung als transparenter Wetterschutz: ▶



3. Die RIWISA-Folie als Bedachung bei provisorischen Stahlrohr-Gerüstbauten oder zum Unterziehen von Dachhäuten.
4. Die transparente RIWISA-Folie als Fenster bei provisorischen Bauten (Aufnahme des Atom-Pavillons in Genf).
Vorteilhaft im Winter- und Schlechtwetterbau.



Die RIWISA-Polyäthylen-Folie ist vollkommen wasserdicht, transparent, reissfest, leicht (spezifisches Gewicht 0,92), temperaturbeständig von -60° bis +80° C und wird in Bahnen bis zu 3,8 m geliefert.

Mit unseren speziellen Polyäthylen-Klebebändern kann die RIWISA-Folie beliebig verbreitert, zusammengesetzt und befestigt werden.

Die RIWISA-Polyäthylen-Baufolien werden durch den Baumaterialien-Handel geliefert.



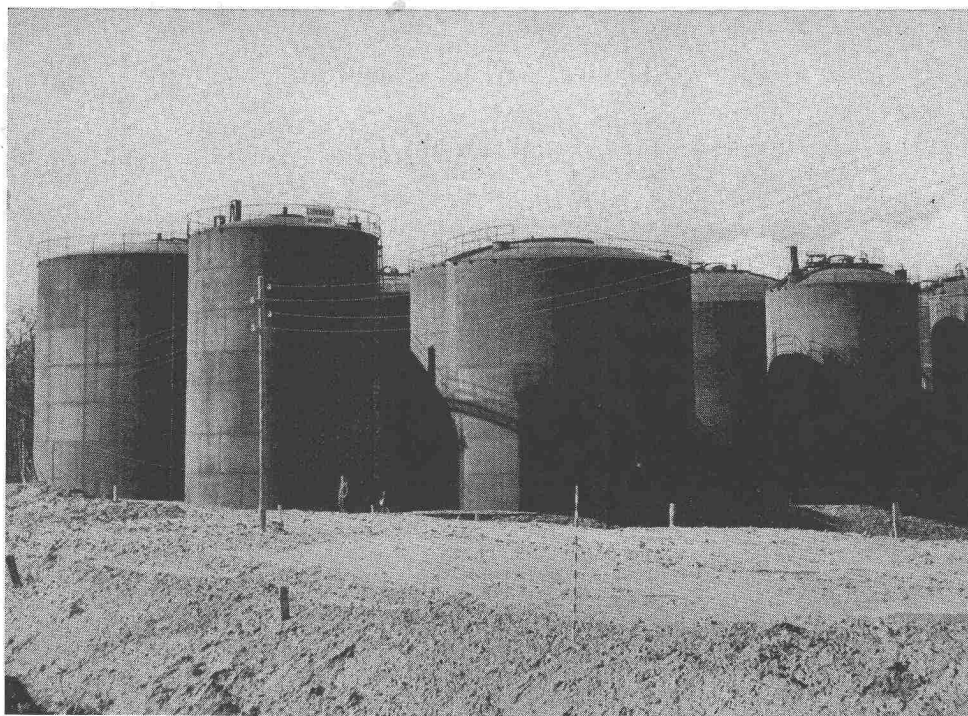
RIWISA AG.
Häggingen
Tel. 057 / 73333
Kunststoff-, Spritz- und Presswerk, Folienfabrikation

Förderanlagen

Gurtband-Förderer
Gliederband-Förderer
Schaukel-Förderer
Stapel-Förderer
Fließbänder
Rollenbahnen
Schlepper
Elevatoren



Eisen- & Stahlwerke Oehler & Co. AG.
Aarau Tel. 064 - 2 25 22



Série de 7 réservoirs pour stockage de mazout et de benzine avec fonds brevetés Giovanola. Capacité totale 16 000 m³. Réservoirs de benzine construits pour une pression de service de 0,2 atm.

Giovanola Frères S. A., Monthey

**RÉSERVOIRS, SILOS
GAZOMÈTRES**



OPPANOL BA-Folie eine verlässliche Brückenwacht

Sicker- und Oberflächenwasser sind die Feinde der Brückenkonstruktion. Mit harmlosen Korrosionsschäden beginnt es, am Ende stehen kostspielige Reparaturen. Als wirksamer Schutz gegen Feuchtigkeitsschäden bei Bauwerken der verschiedensten Art hat sich OPPANOL BA-Folie erwiesen. Dafür sorgen folgende Eigenschaften dieses Isoliermaterials: Wasserundurchlässig und wasserunempfindlich, dehnungsfähig, druckfest, alterungsbeständig und verrottungsfest.

OPPANOL BA-Folie wird überall da verwendet, wo es gilt, Brücken, Fundamente, Tiefbauten, Tunnels, Balkone, Terrassen, begehbare Dächer, Massivdecken von NaBräumen und anderes abzudichten.

Auf Wunsch weisen wir Ihnen Verlegefirmen von OPPANOL BA-Folie nach.

BASF

Badische Anilin- & Soda-Fabrik A.G.

Vertreten in der Schweiz durch:

ORGANCHEMIE AG
Bellerivestrasse 67 • ZÜRICH 34



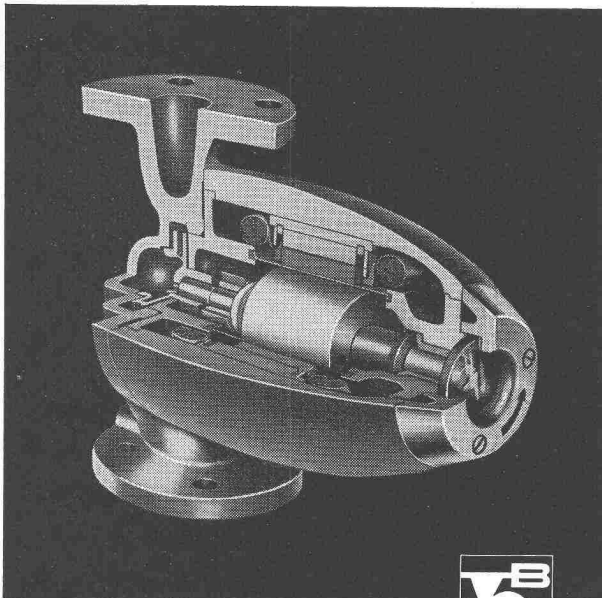
Der Architekt: «Ich bin für Dulliken,
für die **IDEAL-Standard** AG, Dulliken –
sie hat mich noch nie enttäuscht,
mich noch nie im Stich gelassen!»

Heizkessel
Radiatoren
und alles, was
dazu gehört

Klima-Apparate

Sanitäre Apparate

perfecta Umwälzpumpen
für Zentralheizungen



K. RÜTSCHI PUMPENBAU BRUGG

BRUGG SCHWEIZ ELEPHON (056) 4 13 31

Drei exklusive Vorteile, die Ihnen nur
die PERFECTA bietet:

Die «gute» Form

das Kennzeichen der modernen
PERFECTA-Pumpe

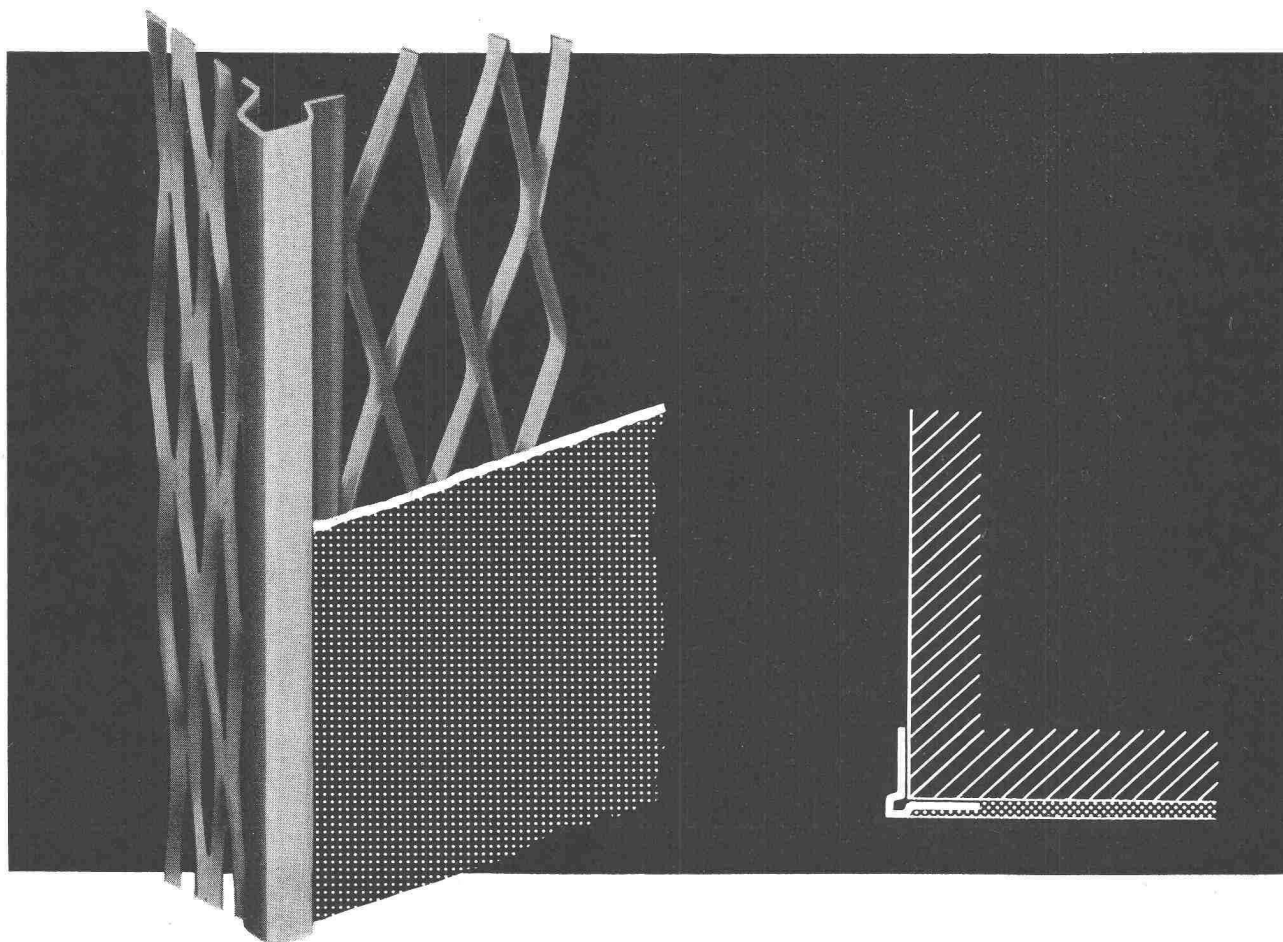
Robuste beidseitige Lagerung

des schweren Rotors bürgt für ge-
räuschlosen Gang und lange Lebens-
dauer

Schauglas

für einfachste Lauf- und Drehrichtungs-
kontrolle

Solider Bauen



Mauerkanten werden oft leicht beschädigt, HESCO-Eckschutzleisten schützen Mauerkanten vor jeder Verletzung. Das feingliedrige, maschenartige Streckmaterial zu beiden Seiten der Schutzkante verbindet sich vollkommen mit dem Mörtel. Die Eckschutzleiste ist feuerverzinkt, rostet also nicht. Lager-Längen 150, 180 und 200 cm in Bündeln à 10 Stück.

Hesco-Eckschutzleisten

Verkauf durch Baumaterialien- und Eisenwarenhandlungen

Hess & Cie. Pilgersteg, Rüti ZH, Drahtzieherei, Metallwaren- und Nagelfabrik, Telefon 055 4 35 22

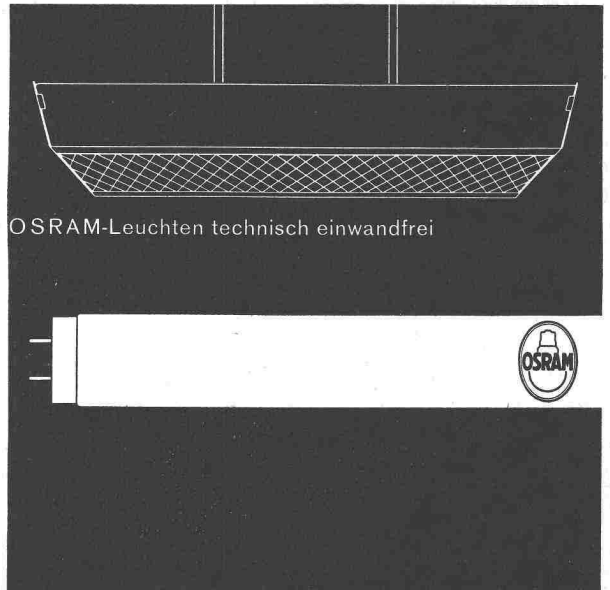


Hess & Cie. Pilgersteg, Rüti (Zürich)

Besseres Licht – bessere Arbeit



Menschliche Augen überwachen und prüfen Arbeitsvorgänge. Sie brauchen Licht, strahlendes OSRAM-Licht, um einwandfrei zu sehen – besser zu arbeiten. OSRAM-L-Fluoreszenzlampen mit dem vorzüglichen SEV-Prüfbericht sichern jedem Arbeitsplatz höchste Lichtausbeute und sind ökonomisch und sparsam im Gebrauch. Und in Ihrem Betrieb? Verlangen Sie Beratung durch unser lichttechnisches Büro: wir lösen Ihr Beleuchtungsproblem!



OSRAM-Leuchten technisch einwandfrei

OSRAM AG. Zürich 22
Telephon 051/32 72 80

OSRAM

RADICON

Das Radicon-Schneckengetriebe steuert alle möglichen Industrie-Maschinen

Höhere Leistung lange Lebensdauer
wenig Platzbedarf minimale Wartung
absolute Sicherheit

In aller Welt bewährt und besonders auch dort, wo ungünstige Verhältnisse besondere Zuverlässigkeit und Robustheit verlangen.

Einbaufertige Einheiten von 0,03-73 PS und Uebersetzungen von 5:1 bis 60:1 ab Lager Zürich



W. Emil Kunz, Zürich 27 Gotthardstraße 21
Tel. 051/27 30 57

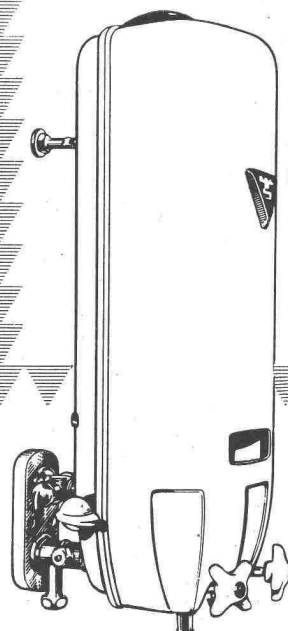
die sparsamste Lösung

um mehrere Sanitäreinrichtungen mit warmem Wasser zu versorgen: Die augenblicklich heizenden Gas-Wasserwärmer und -Badeöfen von **CHAFFOTEAUX ET MAURY**



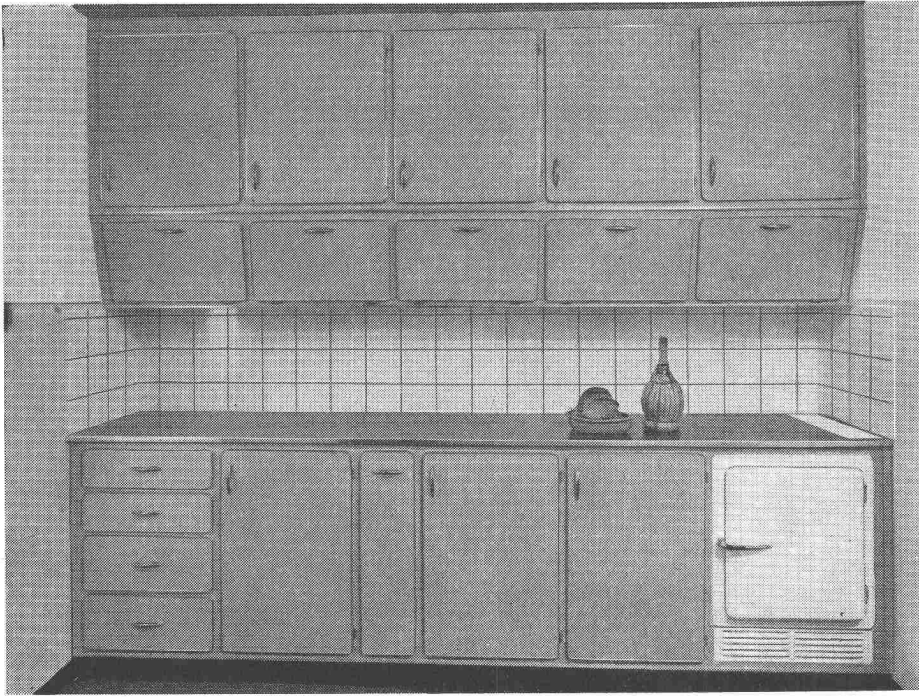
QUALITÄT
HOHE LEISTUNG und
5 JAHRE GARANTIE

Alleinvertrieb: Ets G. MEYER - DE SURY
rue des Pitons 6 - GENÈVE



SODIPA

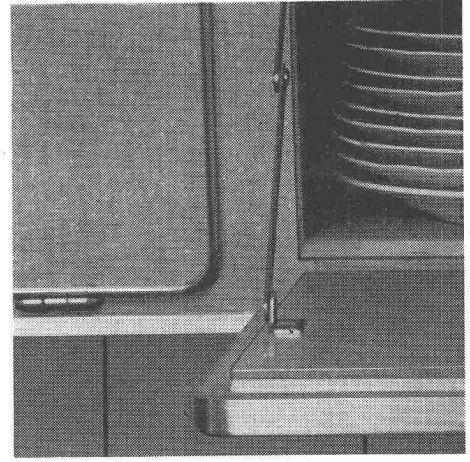
Vertreter gesucht



Seit einigen Jahren schon wünschte sich Frau Z. eine modernere Küche. Sie besuchte wiederholt die MUBA und OLMA und prüfte die dort ausgestellten Wunderküchen. Statt sich aber ein fertiges Küchenbüfett anzuschaffen, beauftragte sie eines Tages kurzentschlossen Schreinermeister A. M. in F., ihr Vorschläge für einen modernen Küchenausbau zu machen. Der initiative, fortschrittliche Handwerkerschlag ihr ein wandbreites Küchenbüfett mit Durolux-Verkleidung vor. Und heute hat Frau Z. eine Küche, die ihr täglich besser gefällt.

Nicht nur die Aussenwände wurden mit grauem Durolux belegt, sondern auch die Böden der Schubladen und die Tablare, wozu die Abschnitte der Aussenverkleidung geschickt ausgewertet wurden. Die helle Farbe macht die Küche freundlicher, und das abwaschbare Durolux in Leinenmuster ist praktisch unempfindlich gegen heisse Platten und Flecken jeglicher Art.

Dieses Beispiel zeigt, wie auch in Altwohnungen durch Anwendung von Durolux mit relativ geringen Kosten zweckmässige Modernisierungen möglich sind.



Frau Z. erklärt: Durch das neu eingebaute Durolux-Küchenbüfett ist meine Küche viel moderner, geräumiger und übersichtlicher geworden. Schubladen und Tablare kann ich nun mühelos sauberhalten, ohne sie erst mit Schrankpapier auszulegen, das doch bald unansehnlich wird oder gar zerreisst.

5

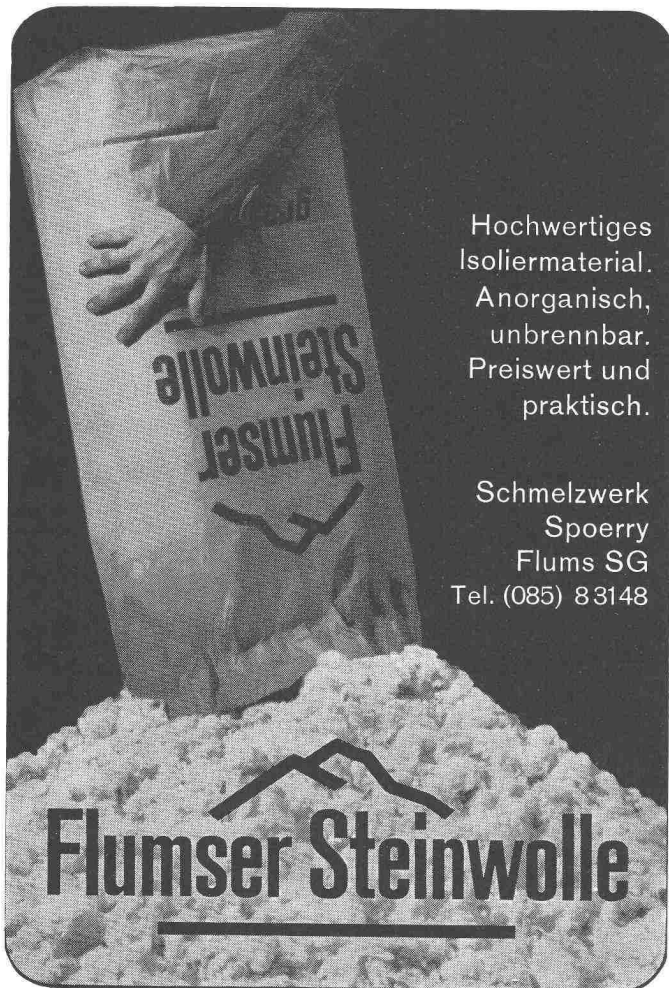
Der Küchenausbau



durolux

ist ein Pavatex-Produkt

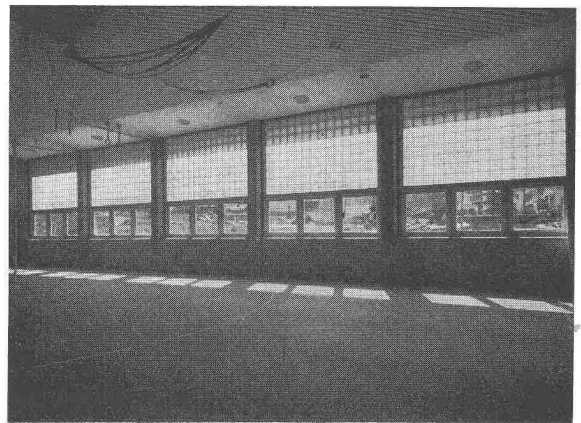
Pavatex AG.
Jenatschstrasse 4, Zürich 2/27
Telephon 051 / 23 76 76



Hochwertiges
Isoliermaterial.
Anorganisch,
unbrennbar.
Preiswert und
praktisch.

Schmelzwerk
Spoerry
Flums SG
Tel. (085) 83148

Flumser Steinwolle



BAUGLÄSER

Alle Sorten und Neuheiten zu günstigen Preisen.

GLASBETON Spezialabteilung für **Glasbeton-Oberlichter**, garantiert wasserdicht, **begeh- und befahrbare** Ausführung, mit extra hellen, lichtstreuenden Kristallprismen.

GLASBAUSTEINE extra hell, für Aussenwände, Treppenhäuser, innere Trennwände. Vorzügliche Isolation gegen Kälte, Wärme und Schall. Grosse Referenzliste.

Verlangen Sie kostenlose Dokumentation und Offerte.

Ruppert, Singer & Cie. AG., Zürich

Tafelglas en gros und Spiegelmanufaktur

Telephon (051) 52 53 53 - Gegründet 1884

Briefadresse: Zürich 48, Altstetten



Spezial-
Abteilungen

Bauschreinerei + Innenausbau
Coiffeureinrichtungen + Apparate
Kühlmöbel + Kühlanlagen
Laden- + Schaufensterausbau
Spezialeinrichtungen
für Selbstbedienung
Metallbau

Liegenschaften + Neubauten

Karl Steiner

Zürich 11/50

Hagenholzstrasse 60
Telefon 051 / 46 43 44



Krane

Elektrozüge

Aufzüge



Schindler-Aufzug- und Uto-Kran-Fabrik AG., Zürich