

Objektyp: **Advertising**

Zeitschrift: **Schweizerische Bauzeitung**

Band (Jahr): **76 (1958)**

Heft 32

PDF erstellt am: **26.09.2024**

Nutzungsbedingungen

Die ETH-Bibliothek ist Anbieterin der digitalisierten Zeitschriften. Sie besitzt keine Urheberrechte an den Inhalten der Zeitschriften. Die Rechte liegen in der Regel bei den Herausgebern. Die auf der Plattform e-periodica veröffentlichten Dokumente stehen für nicht-kommerzielle Zwecke in Lehre und Forschung sowie für die private Nutzung frei zur Verfügung. Einzelne Dateien oder Ausdrucke aus diesem Angebot können zusammen mit diesen Nutzungsbedingungen und den korrekten Herkunftsbezeichnungen weitergegeben werden. Das Veröffentlichen von Bildern in Print- und Online-Publikationen ist nur mit vorheriger Genehmigung der Rechteinhaber erlaubt. Die systematische Speicherung von Teilen des elektronischen Angebots auf anderen Servern bedarf ebenfalls des schriftlichen Einverständnisses der Rechteinhaber.

Haftungsausschluss

Alle Angaben erfolgen ohne Gewähr für Vollständigkeit oder Richtigkeit. Es wird keine Haftung übernommen für Schäden durch die Verwendung von Informationen aus diesem Online-Angebot oder durch das Fehlen von Informationen. Dies gilt auch für Inhalte Dritter, die über dieses Angebot zugänglich sind.

SCHWEIZERISCHE BAUZEITUNG

WOCHENSCHRIFT FÜR ARCHITEKTUR / INGENIEURWESEN / MASCHINENTECHNIK

REVUE POLYTECHNIQUE SUISSE

ORGAN DES S.I.A. SCHWEIZERISCHER INGENIEUR- UND ARCHITEKTEN-VEREIN
UND DER G.E.P. GESELLSCHAFT EHEMAL. STUDIERENDER DER EIDG. TECHN. HOCHSCHULE
GEGRÜNDET 1883 VON ING. A. WALDNER / HERAUSGEGEBEN VON ING. W. JEGHER



Zürich Luzern Bern Basel Solothurn Lausanne Genf Sion Chur
Neuzeitliche patentierte Konstruktionen



Vertrauen
Sie unserer jahrzehntelangen
Erfahrung

GLAS DÄCHER Jakob SCHERRER Söhne

ZÜRICH 2 Allmendstr. 7 Tel.: 051/257980

LERCH AUFZÜGE

Zürich 1, Oetenbachgasse 5
Telephon (051) 23 30 00

für Akten, Speisen, Waren
mit Hand- und elektrischem Antrieb

BERCHTOLD & Co.
HEIZUNG • LÜFTUNG
WARMWASSER
THALWIL

**INDUSTRIE-
HEIZUNG**
HEISSWASSER
STATT DAMPF

Telephon
051/92 05 01

Verlag

W. Jegher & A. Ostertag, Dianastrasse 5,
Zürich / Tel. 23 45 07 / Postcheck VIII 6110
Bürozeiten: Montag bis Freitag 7—12 Uhr
und 13.45—17.30 Uhr. Samstags geschlossen.

Postadresse:
Schweiz. Bauzeitung, Postfach Zürich 39

Bezugspreise

Einzelheft Fr. 1.65 — Abonnements:

	12 Monate	6 Monate	3 Monate
Schweiz	66.—	33.—	16.50
Ausland	72.—	36.—	18.—

Für Mitglieder des S.I.A., der GEP und
des Schweiz. Technischen Verbandes sowie
für Studierende der ETH, der EPUL und
schweiz. staatl. Technischer Mittelschulen
ermässigte Preiskategorien nach Tarif.

Anzeigenverwaltung

Mosse-Annoncen AG., Zürich, Limmat-
quai 94 / Tel. 32 68 17 / Postcheck VIII 1027

INHALT

Ueberwachung des Eisenbetons auf
mittleren und kleinen Baustellen. Von
H. R. Fietz 467*

Sendegeäude der PTT auf dem
Säntis. Von *E. Prim* 470*

Um- und Neubauten des Sanatoriums
Valbella in Davos-Dorf. Von *H. Krä-
henbühl* 473*

Nekrologe

M. Sterchi, E. Furrer, J. Rapp . . . 477

Buchbesprechungen

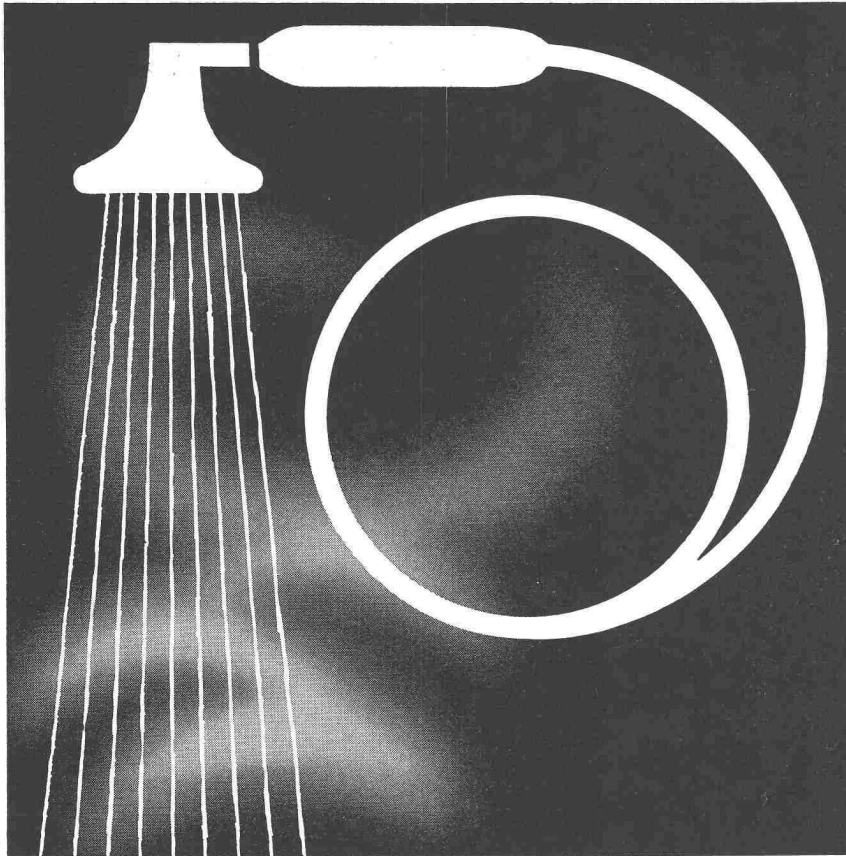
Strassenprojektierung, von der *Ver-
einigung Schweizerischer Strassen-
fachmänner*. Neuerscheinungen . . . 477

Mitteilungen

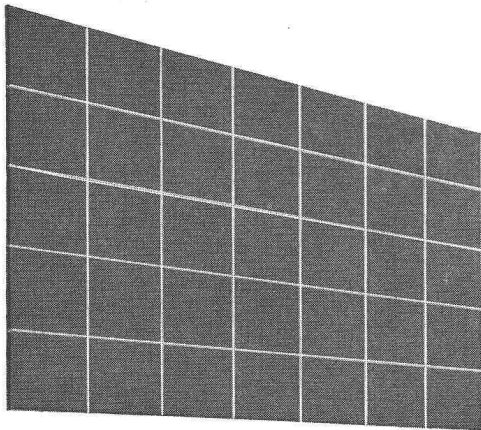
Persönliches 477
Les calculateurs arithmétiques et
leur utilisation dans le secteur scien-
tifique et technique. Eidg. Techni-
sche Hochschule 478

Ankündigungen

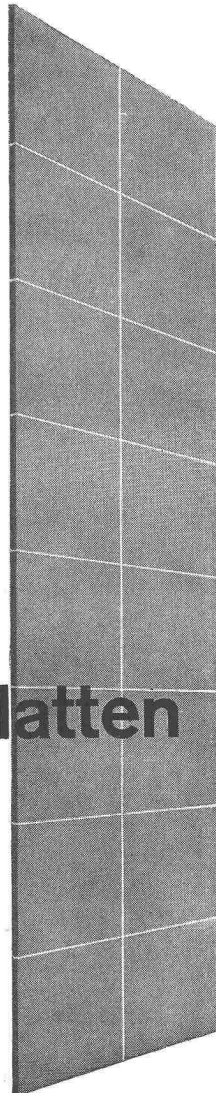
Photoausstellung «The Family of Man»,
2. Intern. Kongress der FIP. Welt-
kraftkonferenz, Belgrad 1957. Schweiz.
Wasserwirtschaftsverband. 2. Intern.
Atomenergie - Ausstellung in
Genf. Kältetagung 1958 in Köln.
Schweiz. Verein von Gas- und Was-
serfachmännern. 21. Urgeschichts-
kurs, Zürich 1958. Internat. Tagung
für Heizung, Lüftung und Klimati-
sation, Paris 1959 478



K. Jorédi



keramische Wandplatten



Hitze oder Kälte

Keramische Wandplatten ertragen stärkste Temperaturwechsel. Selbst das Besprühen mit Wasser von 7° bis 90° schadet ihnen nicht.

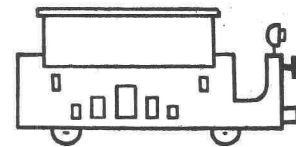
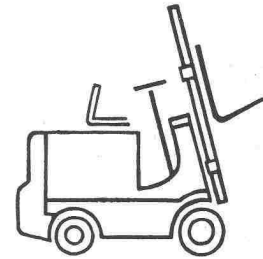
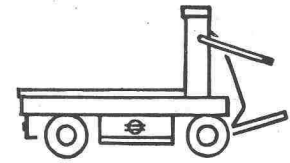
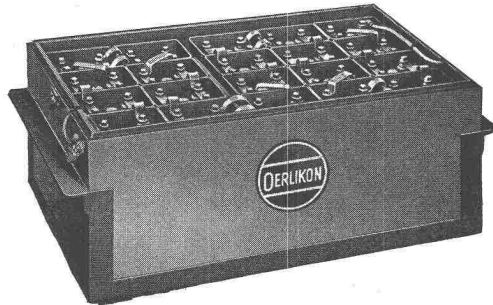


Mehr als je finden die Vorteile der keramischen Wandplatten heute Anerkennung, und gerade unsere jungen Architekten schätzen sie am meisten.

Beratung und Lieferung durch die Fachgeschäfte.

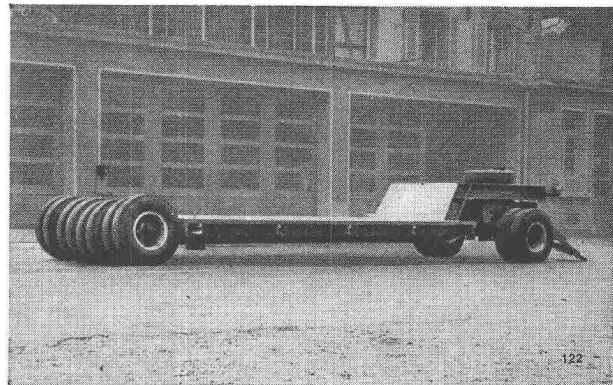
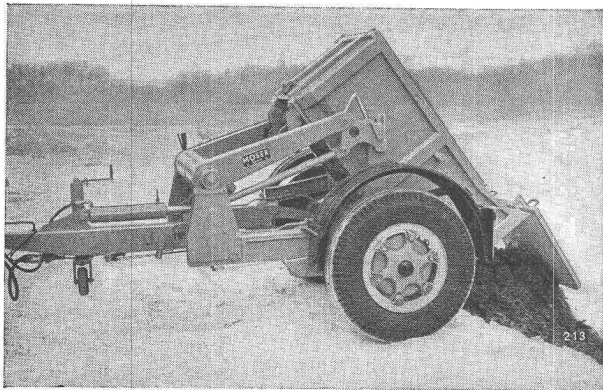


Batterien für Elektrofahrzeuge



Accumulatoren - Fabrik Oerlikon Zürich 50

mit Bureaux und Werkstätten in
Lausanne - Genf - Lugano - St. Gallen - Luzern



Moser-Anhänger bürgen für Qualität und Sicherheit



FRITZ MOSER & CO. AG., BERN

FAHRZEUGBAU

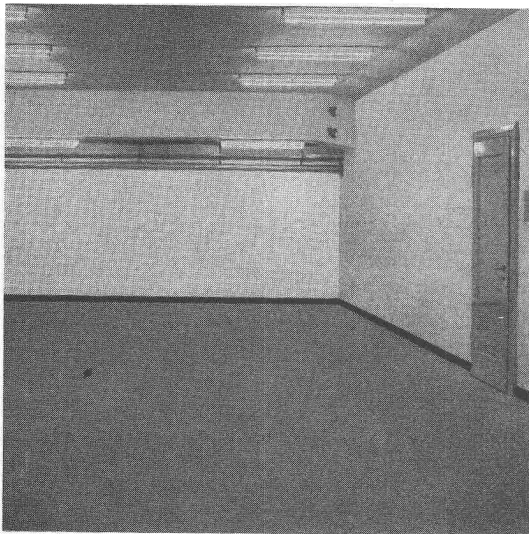
1872

Schwarztorstrasse 101/03

Telephon (031) 5 32 15

Telegramme: FREMO

Abdichtungen



Wadimex-Bodenbelag in einem Archivraum der Escher-Wyss AG., Zürich

Wadimex-Bodenbelag

Dieser Bodenbelag ist besonders geeignet für Hallen, Lagerräume, Werkstätten und Keller, d. h. überall dort, wo Böden grosser Abnutzung ausgesetzt sind.

Die besonderen Eigenschaften:

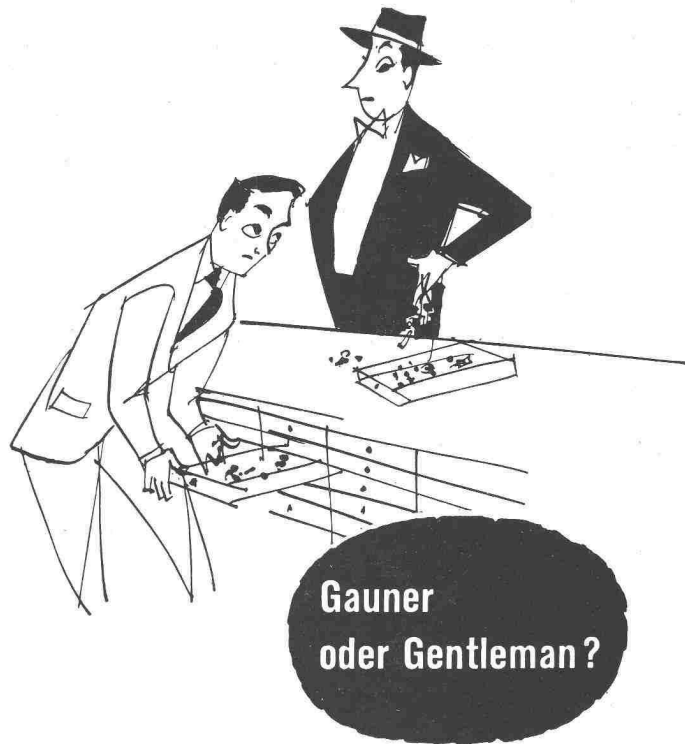
- strapazierbar**
- elastisch**
- fugenlos**
- schalldämpfend**
- gleitsicher**
- staubfrei**
- wasserfest**
- anspruchlos im Unterhalt**

Eine spezielle Equipe ist für die Ausführung des Wadimex-Bodenbelages ausgebildet. Verlangen Sie Belagsmuster, Referenzen und Prospekte.

MEYNADIER

+CIE AG

Zürich 051/52 22 11
 Bern 031/2 90 51 Luzern 041/2 01 05
 Lausanne 021/23 13 44



**Gauner
oder Gentleman?**

Wenn Zweifel besteht, geht unmerkbares Signal an Ihre Mitarbeiter, die beobachten und nötigenfalls Ausgänge sichern können.

Die SECURITON AG ist spezialisiert für Sicherung gegen Ueberfall, Einbruch und Feuer. Legen Sie uns Ihre Probleme vor.



SECURITON A.G.

Automatische Alarm- und Sicherungsanlagen

Fabrik und techn. Leitung: Zollkofen b. Bern,
 Birkenstrasse 15

Verkaufsbüro Winterthur: Technikumstrasse 59

Verkaufsbüro Lausanne: Rue Centrale 5

Auskunft in der ganzen Schweiz
 auch durch die Filialen der SECURITAS



Architekten kennen die Vorteile

der bewährten SECURITON-Alarm- und Sicherungsanlagen gegen Feuer, Einbruch und Ueberfall, sowie gegen mechanisches oder menschliches Versagen in automatisierten Betrieben.

Schon bei der Planung von Bank-, Versicherungs- und Industriebauten, Uhren- und Bijouteriegeschäften stehen wir mit unserer grossen Erfahrung im Alarmwesen jederzeit zur Verfügung.

CATERPILLAR

eingetragene Schutzmarke

Erdbewegungsmaschinen robust und zuverlässig

Traxcavator Nr. 955

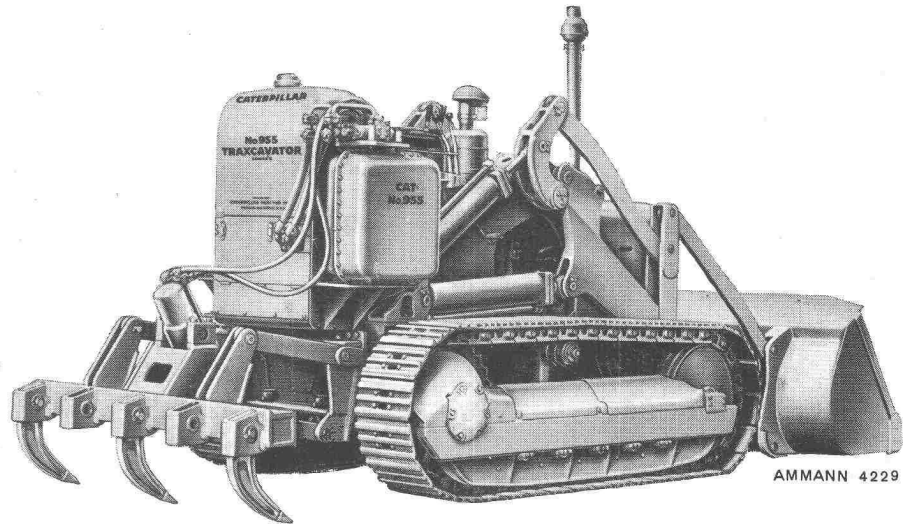
Motorleistung 70 PS

Kübelinhalt 1150 l

mit angebautem hydraulisch
betätigtem Aufreisser

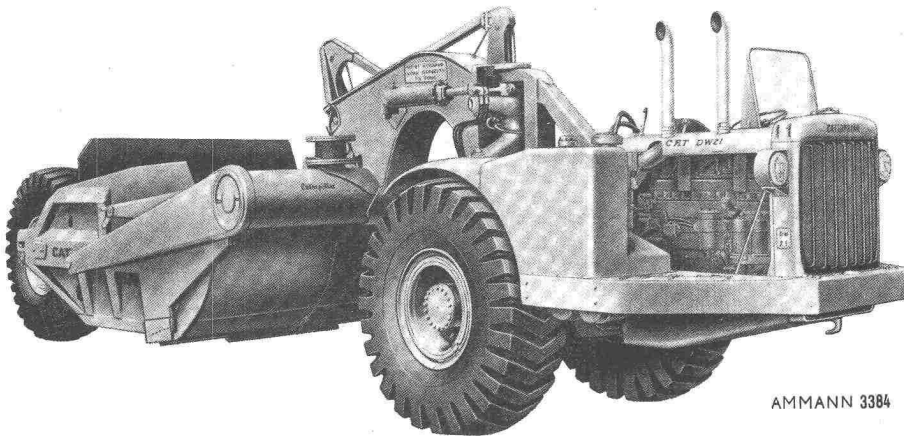
Aufreisstiefe 30 cm

Auswechselbare Zahnspitzen



AMMANN 4229

Traxcavatoren • Bulldozer • Scraper • Motorgrader • Ripper



AMMANN 3384

Traktor Typ DW 21

Motorleistung 320 PS

mit Scraper Typ 470

Fassungsvermögen des
Schürfkübels 19 m³

Max. Transportgeschw.
36 km/h

Drehkreisdurchmesser 22 m

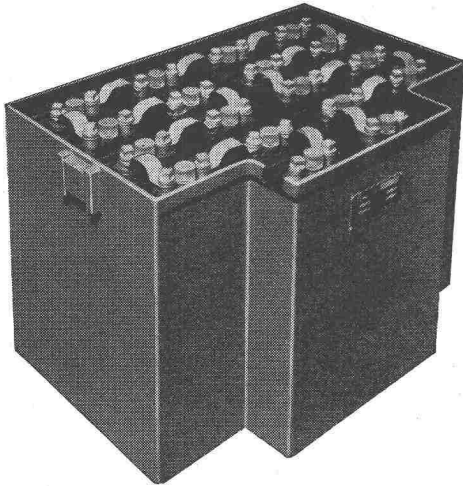
Schlauchlose Pneus 29,5 x 29

ULRICH AMMANN

Baumaschinen

Langenthal

Telephon 063/2 27 02



**ELEKTRO-
FAHRZEUG-
BATTERIEN**

Die kleinsten Betriebskosten, gerechnet auf den Tonnenkilometer oder den Betriebstag, verursacht die PLUS Traktionsbatterie. Sie besitzt auch die besten elektrischen Eigenschaften. Der PLUS-Service bürgt für einwandfreien Betrieb.

PLUS A.G., BASEL

Elektro-Karren

Elektro-Lifter

Akkumulatoren-Lokomotive

Plus

HUBSCHER & CO., SCHAFFHAUSEN

MASCHINEN- UND STAHLBAU

EBNATSTRASSE 131 TELEPHON (053) 53519



- Industriebau**
- Stahlhochbau**
- Stahlwasserbau**
- Brückenbau**
- Kran- und Förder-
anlagen**
- Verladebrücken**
- Windenantriebe**



Shedbau, vollständig geschweisst



Stahl- Panzerrohr

seit Jahrzehnten bewährt

Ein Schweizer
Qualitätsprodukt

RADICON

Das Radicon-Schneckengetriebe steuert alle möglichen Industrie-Maschinen

Höhere Leistung
wenig Platzbedarf
absolute Sicherheit

lange Lebensdauer
minimale Wartung

In aller Welt bewährt und besonders auch dort, wo ungünstige Verhältnisse besondere Zuverlässigkeit und Robustheit verlangen.

Einbaufertige Einheiten von 0,03-73 PS und Uebersetzungen von 5:1 bis 60:1 ab Lager Zürich



W. Emil Kunz, Zürich 27 Gotthardstraße 21
Tel. 051/27 30 57

SIEB-MASCHINEN

(Rüttelsiebe und Vibrations-Siebe)
für jede Leistung

Harfensiebe ohne Querdrähte

Elektrisch beheizte Siebe für klebrig-feuchte
Produkte

Rüttler für Silos

Ultraschall-Transportrinnen

Poröse Platten und Zylinder aus Quarz für
**Fluidification von Staubgut in Bunkern
und in Transportrinnen**

Unverbindliche Vorschläge durch das

Technische Büro Ing. Hch. Wismer
Zürich 10/49

Rebbergstrasse 80 Tel. (051) 42 64 44

Das Problem

LUFT

beschäftigt vielerorts auch den Architekten. — Uebertragen Sie uns diese Sorge, wir suchen immer nach der günstigsten Lösung.

Klimaanlagen
Luftheizung
Luftbefeuchtung
Lufttrocknung
Entnebelung
Luftfiltrierung
Ventilationen jeder Art

Referenzen in der ganzen Schweiz.
Wir kommen gerne auch zu Ihnen.

WERA

WERA - Apparatebau AG. Bern

Gerbergasse 23/33, Tel. (031) 3 99 11

Fabrik- und Lagerhallen
Ausstellungshallen
Gross-Garagen
Sport- und Turnhallen
Werkstätten, Baracken usw.



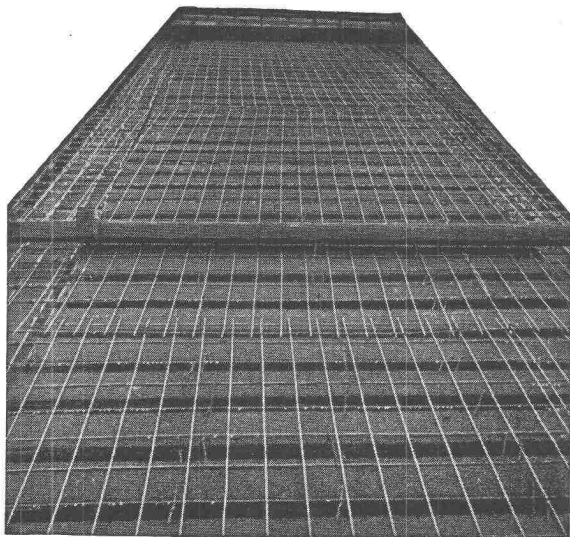
Die neue Fabrikhalle der Int. Verbandstoff-Fabrik Neuhausen a. Rheinfall

Techn. einwandfreie Stahlkonstruktion
Freie Ueberspannung 15, 22 oder 30 m
Länge nach Belieben, abgestuft auf jeweils 6,10 m
Ausführung mit oder ohne Oberlichter
Kurze Lieferfristen
Aeusserst günstige Preise

POLYNORM STAHLBAU
Schifflande 16, Zürich 1
Telephon (051) 34 54 89

POLYNORM

Gut isoliert **besser** gebaut



Je besser die Isolation, umso geringer die Heizkosten. Die Ersparnisse an Heizkosten machen im Laufe der Jahre oft ein Vielfaches dessen aus, was eine gut isolierende Decke mehr kostet. Mit BAUKORK-Isolierdecken – K-Werte zwischen 0,58 und 0,68 – bauen Sie bei Wegfall von Gefällsbeton etc. sogar noch billiger!

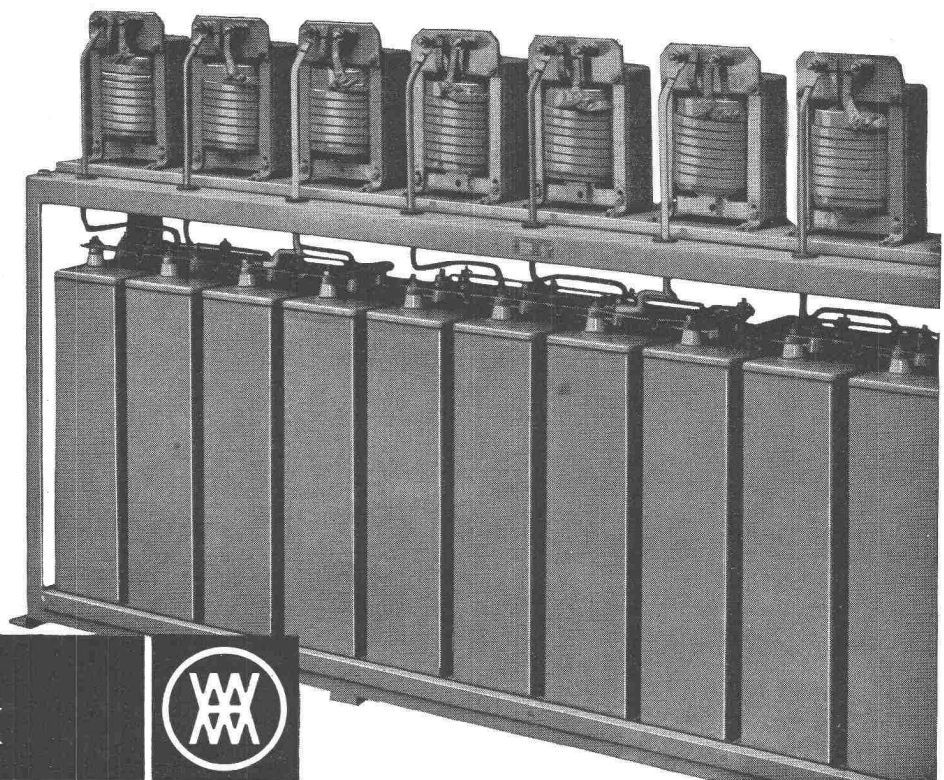
Fragen Sie die Spezialisten mit grosser, praktischer Erfahrung.

BAUKORK AG.

Verkaufsbüro Zurich, Gotthardstr. 61
Telephon 051/238012 - Werk in Steinhausen/Zug

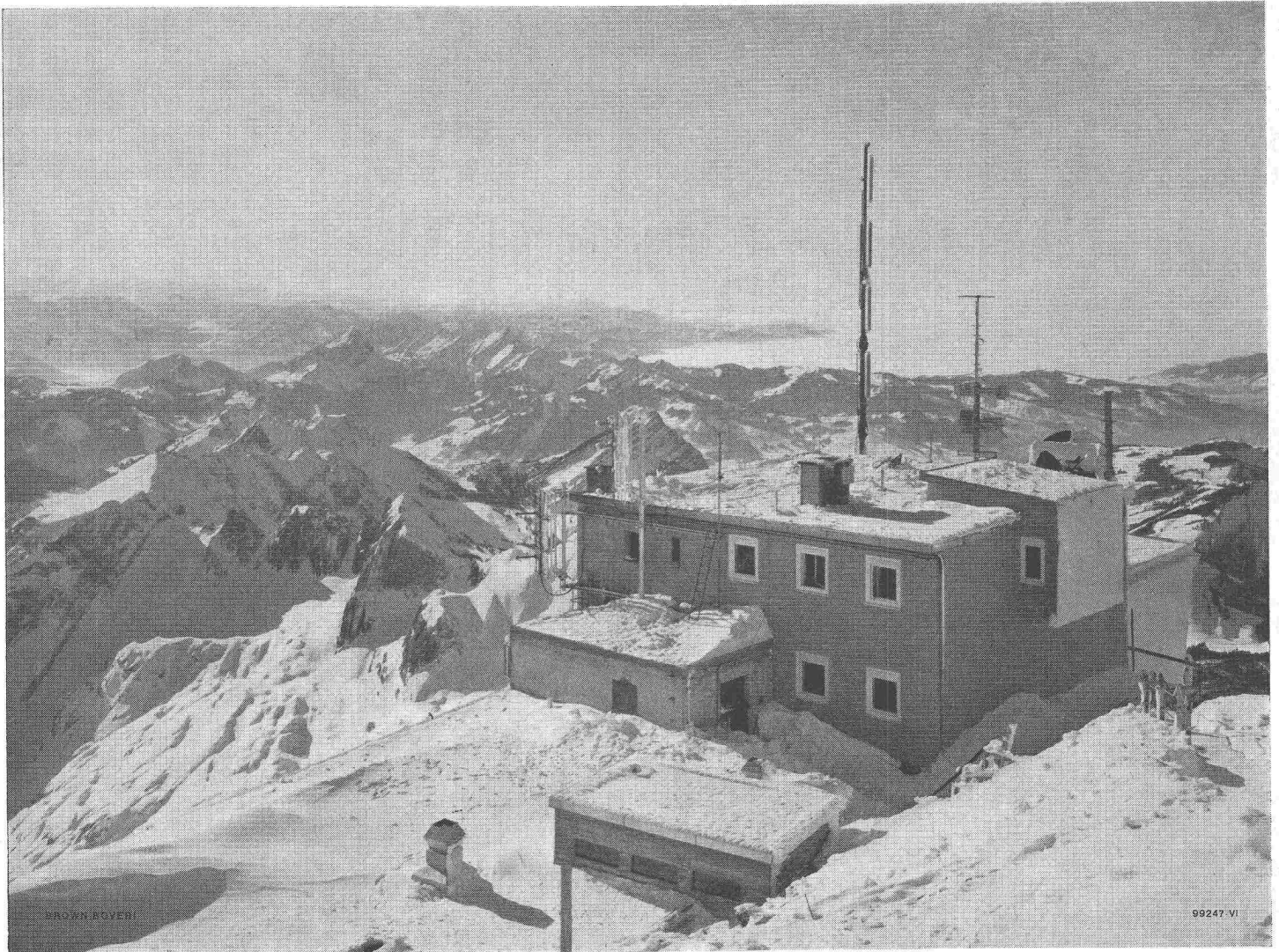
**Xamax-Kondensatoren-
batterien zur Verbesserung
des Leistungsfaktors $\cos\phi$
in der bewährten raum-
sparenden Konstruktion.
Näheres darüber
im ausführlichen
Spezialprospekt.**

XAMAX AG
Zürich 50-Oerlikon
Telefon 051 / 46 64 84



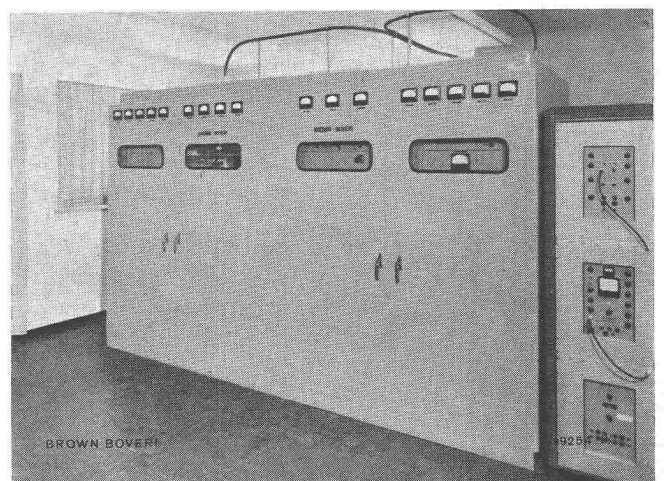
XAMAX





Die modernste Sendestation auf 2500 m ü. M.

In der Sendestation auf dem Säntis stehen zwei 10-kW-Brown-Boveri-UKW-Sender und ein 1,5/0,3-kW-Brown-Boveri-Fernsehsender (Bild rechts) seit kurzem in Betrieb.



AG. BROWN, BOVERI & CIE., BADEN