

Objektyp: **Advertising**

Zeitschrift: **Schweizerische Bauzeitung**

Band (Jahr): **76 (1958)**

Heft 25

PDF erstellt am: **22.09.2024**

Nutzungsbedingungen

Die ETH-Bibliothek ist Anbieterin der digitalisierten Zeitschriften. Sie besitzt keine Urheberrechte an den Inhalten der Zeitschriften. Die Rechte liegen in der Regel bei den Herausgebern. Die auf der Plattform e-periodica veröffentlichten Dokumente stehen für nicht-kommerzielle Zwecke in Lehre und Forschung sowie für die private Nutzung frei zur Verfügung. Einzelne Dateien oder Ausdrucke aus diesem Angebot können zusammen mit diesen Nutzungsbedingungen und den korrekten Herkunftsbezeichnungen weitergegeben werden. Das Veröffentlichen von Bildern in Print- und Online-Publikationen ist nur mit vorheriger Genehmigung der Rechteinhaber erlaubt. Die systematische Speicherung von Teilen des elektronischen Angebots auf anderen Servern bedarf ebenfalls des schriftlichen Einverständnisses der Rechteinhaber.

Haftungsausschluss

Alle Angaben erfolgen ohne Gewähr für Vollständigkeit oder Richtigkeit. Es wird keine Haftung übernommen für Schäden durch die Verwendung von Informationen aus diesem Online-Angebot oder durch das Fehlen von Informationen. Dies gilt auch für Inhalte Dritter, die über dieses Angebot zugänglich sind.

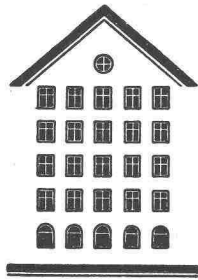
SCHWEIZERISCHE BAUZEITUNG

WOCHENSCHRIFT FÜR ARCHITEKTUR / INGENIEURWESEN / MASCHINENTECHNIK

REVUE POLYTECHNIQUE SUISSE

ORGAN DES S. I. A. SCHWEIZERISCHER INGENIEUR- UND ARCHITEKTEN-VEREIN
UND DER G. E. P. GESELLSCHAFT EHEMAL. STUDIERENDER DER EIDG. TECHN. HOCHSCHULE
GEGRÜNDET 1883 VON ING. A. WALDNER / HERAUSGEGEBEN VON ING. W. JEGHER

Fenster



Kiefer Zürich

LERCH AUFZÜGE

Zürich 1, Oefenbachgasse 5
Telephon (051) 23 30 00

für Akten, Speisen, Waren
mit Hand- und elektrischem Antrieb

BERCHTOLD & Co.
HEIZUNG • LÜFTUNG
WARMWASSER
THALWIL

**INDUSTRIE-
HEIZUNG**
HEISSWASSER
STATT DAMPF

Telephon
051/92 05 01



F. Bender

ZÜRICH OBERDORFSTR. 9-10 TEL. 34 36 50

Verlag

W. Jegher & A. Ostertag, Dianastrasse 5,
Zürich / Tel. 23 45 07 / Postcheck VIII 6110

Bürozeiten: Montag bis Freitag 7-12 Uhr
und 13.45-17.30 Uhr. Samstags geschlossen.

Postadresse:

Schweiz, Bauzeitung, Postfach Zürich 39

Bezugspreise

Einzelheft Fr. 1.65 — Abonnements:

	12 Monate	6 Monate	3 Monate
Schweiz	66.—	33.—	16.50
Ausland	72.—	36.—	18.—

Für Mitglieder des S. I. A., der GEP und
des Schweiz. Technischen Verbandes sowie
für Studierende der ETH, der EPUL und
schweiz. staatl. Technischer Mittelschulen
ermässigte Preiskategorien nach Tarif.

Anzeigenverwaltung

Mosse-Annoncen AG., Zürich, Limmat-
quai 94 / Tel. 32 68 17 / Postcheck VIII 1027

INHALT

Zweifrequenz-Rangierlokomotive der
SBB. Von P. Leyvraz und A. Schäfer 371*

Binsenwahrheiten und Wohnungsbau.
Von P. Brändli 376*

Das Projekt der Kraftwerke Linth-
Limmern 377*

Nekrologe

Adolf Weber 380*
Otto Frei, Karl Frey 381

Mitteilungen

Die Zürcher Handelskammer. «Halbe
Autobahnen». Eine Kaminbetrachtung.
Persönliches 381

Buchbesprechungen

Flächentragwerke, von K. Girkmann.
Spannbetonbau, von W. Herberg . 381
Das Arbeiten mit neuzeitlichen Erd-
baumaschinen, von H. L. Nichols jr.
Konstruieren und Giessen, vom VDI.
Neuerscheinungen 382

Wettbewerbe

Groupe scolaire et Ecole cantonale des
Beaux-Arts et d'Art appliqué, Lau-
sanne 382

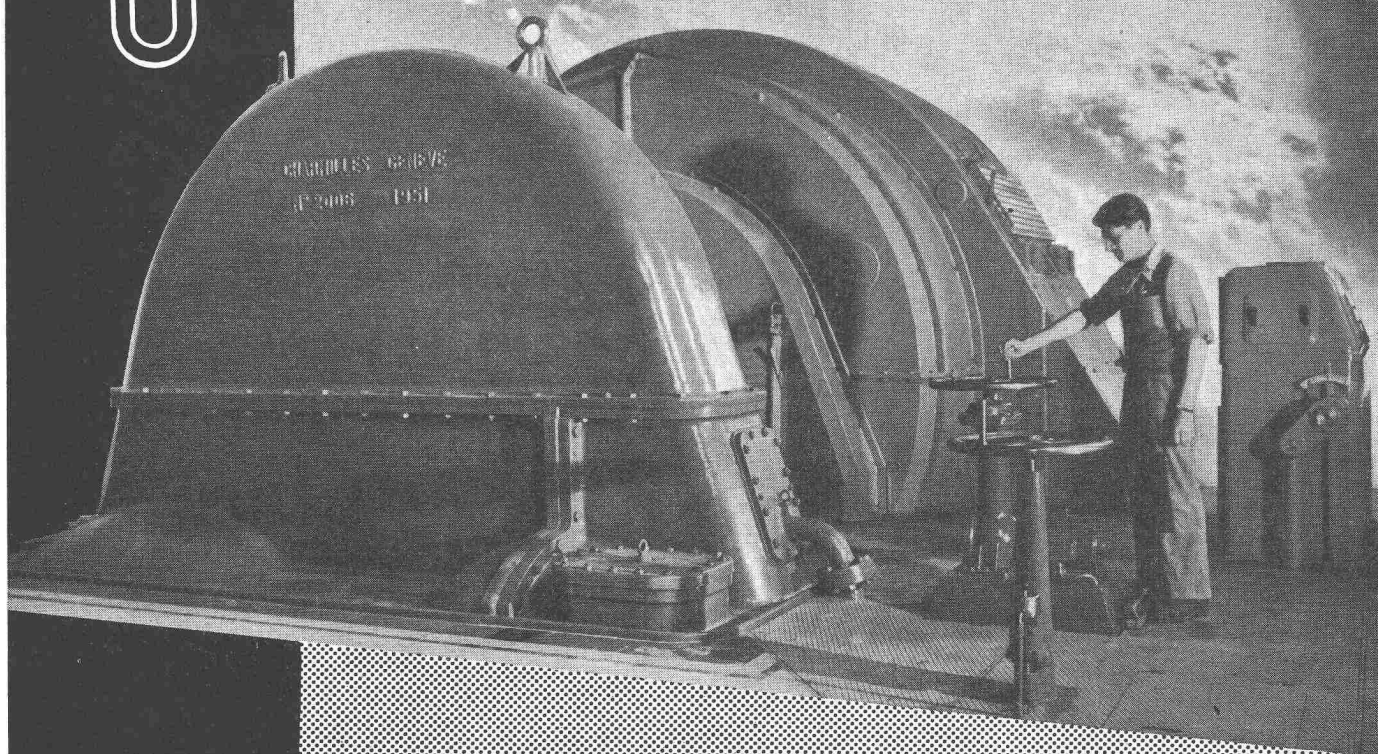
Ankündigungen

Regionalplanungs-Gruppe Nordwest-
schweiz RPG-NW. Verband Schwei-
zerischer Abwasserfachleute. Spiel-
karten aus aller Welt. Vortrags-
kalender 382

CHARMILLES

UNE RÉALISATION CHARMILLES:
centrales de FIONNAY et NENDAZ
(GRANDE DIXENCE)

5 groupes Pelton
puissance totale
415 000 ch.



TURBINES HYDRAULIQUES

ATELIERS DES CHARMILLES S. A. GENÈVE-SUISSE

Durolux ist ein Pavatex-Produkt

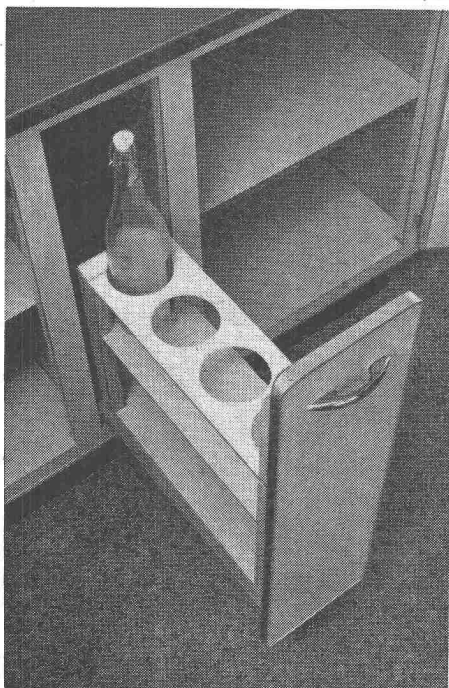
Pavatex AG.
Jenatschstrasse 4, Zürich 2/27
Telephon 051 / 23 76 76

durolux



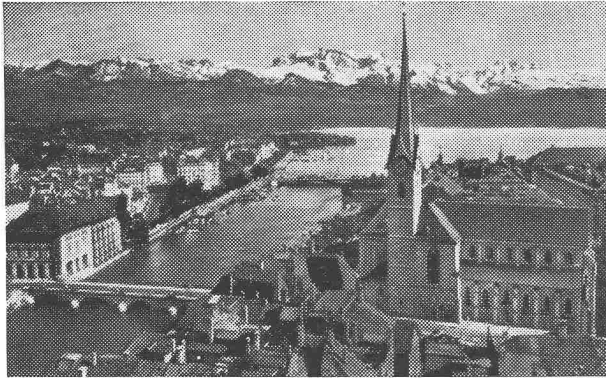
Die Küche im neuen Heim

Schreinermeister M. in F. sagt: Der Küchen-Ausbau im Hause N. hat mir nur Freude bereitet, denn bei der Verarbeitung von Durolux habe ich je und je nur die besten Erfahrungen gemacht. Dank Durolux konnten die Materialkosten stark reduziert werden. Und Durolux wird sich bestimmt auch in dieser Küche bestens bewähren.



An einem sanften Abhang von Aadorf steht ein neues, gediegenes Eigenheim, das von Herrn R. H. G., Architekt in W., nach modernen Gesichtspunkten durchgeplant und sorgfältig gebaut wurde. Auch dem Innenausbau der Küche, als besonders wichtigem Raum im Haushalt, wurde volle Aufmerksamkeit geschenkt. Erst nach eingehenden Beratungen mit der Bauherrschaft nahm Schreinermeister A. M. in F., ein junger erfahrener Spezialist für Küchen-Ausbauten, die Ausführung in Angriff.

Als Material zur Verkleidung der Schränke empfahl dieser einmal mehr die neue, doch bereits vielfach erprobte kunstharzveredelte Schweizer Hartplatte Durolux, ein Pavatex-Produkt. Aus der reichen Skala der zur Verfügung stehenden Dessins und Farben wählte man ein warmes, unheikles Grau. Die sich beim Zuschnitt von Türen, Wänden und Schiebern ergebenden Plattenresten wurden klug und vollständig ausgewertet zum Belag von Tablaren und Schubladen. Das Ergebnis der gemeinsamen Bemühungen ist zur besonderen Freude der Hausfrau eine neuzeitliche, zweckmässige und schöne, wohnliche Küche.



Fraumünsterkirche Zürich
ca. 13 000 m³ Luftinhalt, n u r 170 kW Anschlusswert

Beste Referenzen auch
für
Chalets
Wohnhäuser
Schulen
Kinos
Hotels
Geschäftslokale
Fabrikationsräume
Gewächshäuser
Schaufenster

STAR UNITY AG.

Fabrik elektrischer Apparate Zürich 7/53, Drusbergstr. 10
Fabrik in Au-Zch. Telephon (051) 95 64 67

Elektrische Kirchen- Heizungen

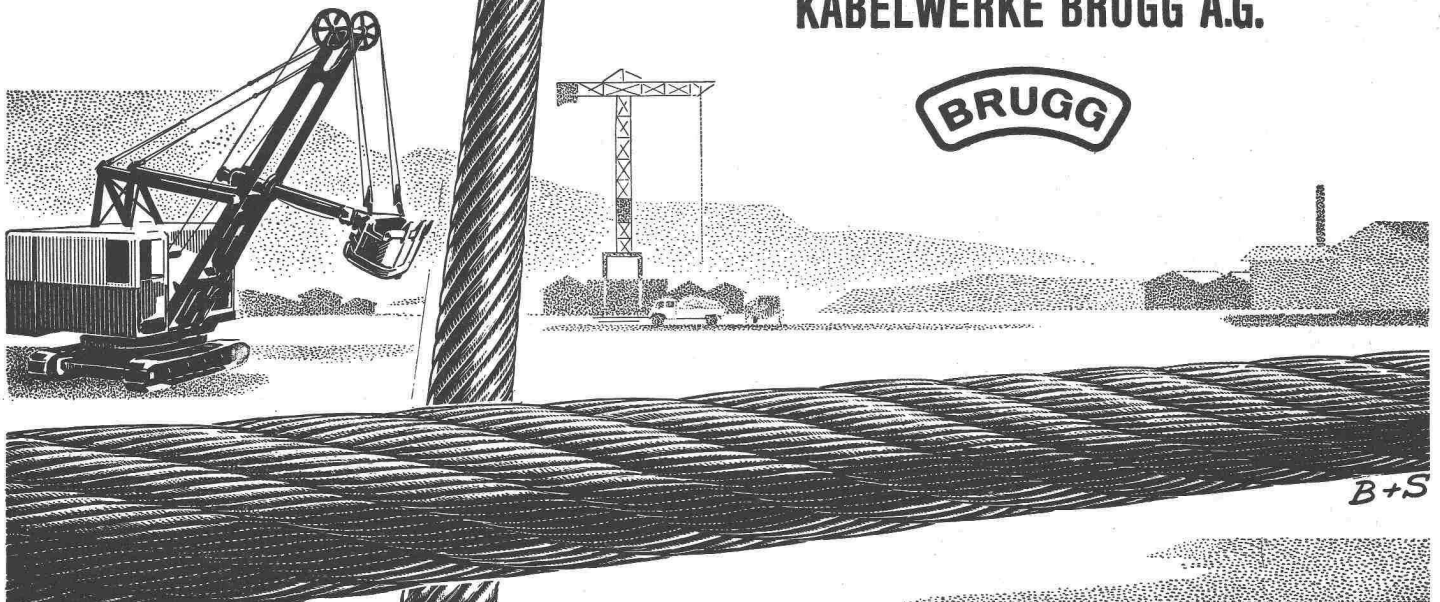
nach dem STAR UNITY Niedertemperatur-Strahlungs-System

lösen das Heizproblem in kleinen und grössten Kirchen
auf wirtschaftlichste Weise

- **Einfache Montage** der Strahlungsheizrohre unter den Sitzbänken (nicht unter dem Fuss-Schemel), daher maximales Wärmestrahlungsfeld und gute Reinigungsmöglichkeiten der freien Bodenfläche
- **Milde Wärmestrahlung**, weil Niedertemperatur (unter 100° C) im Gegensatz zu Hochtemperatur-Strahlern (350—450° C)
- **Niedrigste Anschlusswerte (kW)**, daher **energie-wirtschaftlich zu begrüssen**
Vergleichsweise braucht:
Fuss-Schemel-Heizung bis 50 %
Hochtemp.-Infrarot-Heizung bis 80 %
Luft-Heizung bis 100 %
grössere Anschlusswerte als das STAR UNITY-System
- **Günstige Baukosten**
- **Kurze Aufheiz-Zeiten**
- **Wirtschaftliche Betriebskosten**
- **Zuverlässiges Schweizer Fabrikat**
- **Langjährige, beste Referenzen**

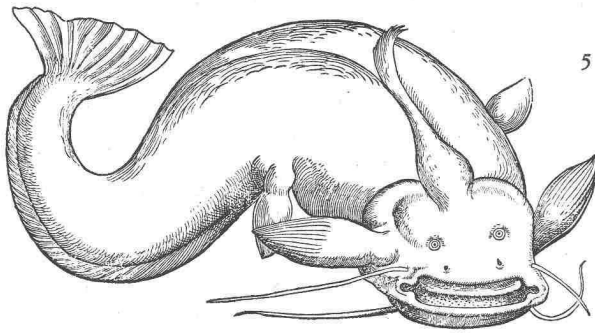
DRAHTSEILE

KABELWERKE BRUGG A.G.



Aus Conrad Gessners ICONES ANIMALIUM
AQUATILIUM, gedruckt bei Froschauer in
Zürich anno 1560.

Ein Nypper Salmon



Man ist versucht zu denken, er knurre! Aber er knurrt
nicht, er spielt nur mit dem Mädchen.



Beide sind übermütig, weil ihnen wohl ist: dem Fisch
im Wasser — dem Mädchen hinter Lamellenstoren*.

*Architekten mit grosser Erfahrung nen-
nen unsere Firma die führende Fabrik
für Lamellenstoren.



Sunway-norm zum Raffen, als Licht-
und Wärmeschutz.



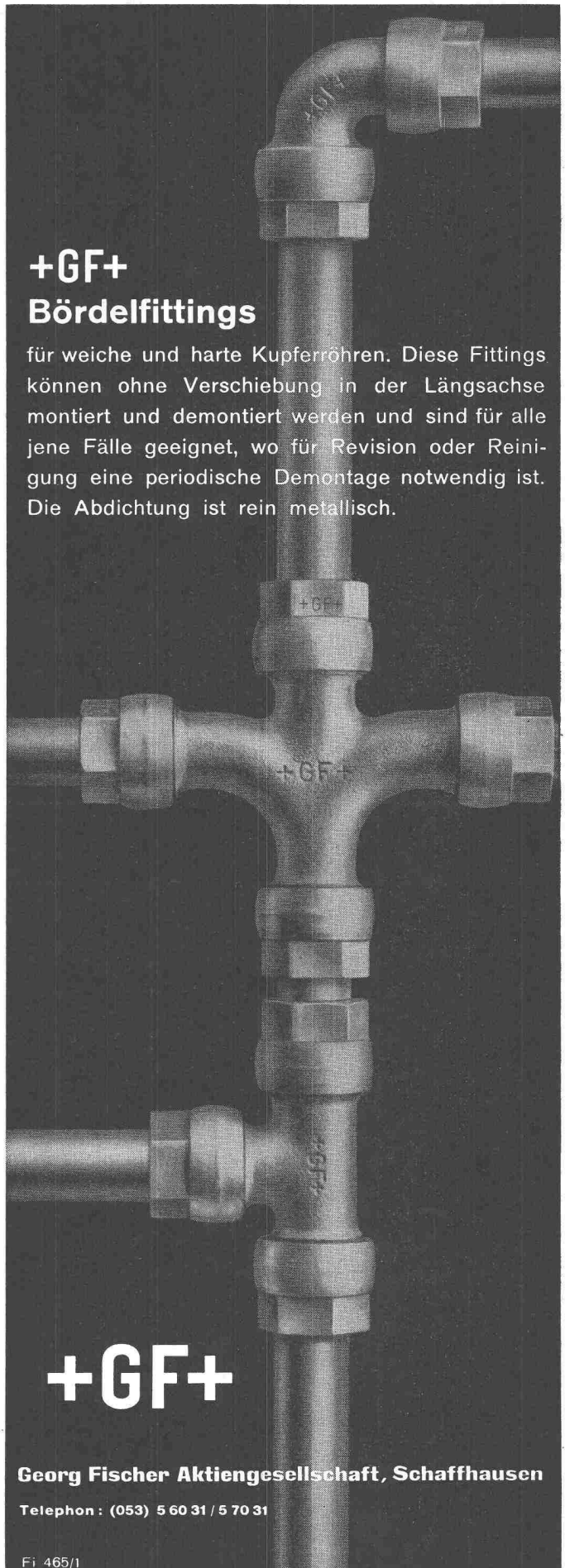
Normaroll zum Rollen, als Licht-, Wär-
me- und Wetterschutz.

Verlangen Sie Prospekte

Metallbau AG Zürich 47

Anemonenstrasse 40, Telephon (051) 5213 00

Fabrik für norm-Bauteile, Lamellenstoren, Betriebseinrichtungen



+GF+ Bördelfittings

für weiche und harte Kupferrohren. Diese Fittings
können ohne Verschiebung in der Längsachse
montiert und demontiert werden und sind für alle
jene Fälle geeignet, wo für Revision oder Reini-
gung eine periodische Demontage notwendig ist.
Die Abdichtung ist rein metallisch.

+GF+

Georg Fischer Aktiengesellschaft, Schaffhausen

Telephon : (053) 5 60 31 / 5 70 31

Fi 465/1



Ihre Lagerprobleme werden gelöst

mit unseren universell
verstellbaren und für je-
den Zweck anpassungs-
fähigen Gestell-Konstruk-
tionen.

Bei Anfrage bitten wir um
Angabe der Belastung,
Tablar-Anzahl und Haupt-
dimensionen.

Kempf & Co. Aktiengesellschaft **Herisau 2**

SIEB-MASCHINEN

(Rüttelsiebe und Vibrations-Siebe)
für jede Leistung

Harfensiebe ohne Querdrähte

Elektrisch beheizte Siebe für klebrig-feuchte
Produkte

Rüttler für Silos

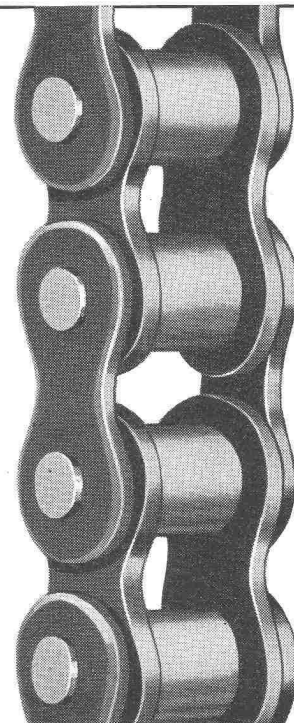
Ultraschall-Transportrinnen

Poröse Platten und Zylinder aus Quarz für
**Fluidification von Staubgut in Bunkern
und in Transportrinnen**

Unverbindliche Vorschläge durch das

Technische Büro Ing. Hch. Wismer
Zürich 10/49

Rebbergstrasse 80 Tel. (051) 42 64 44



«**WIPPERMANN**»

**Präzisions-
Rollenketten
Antriebe**

für hohe Ansprüche

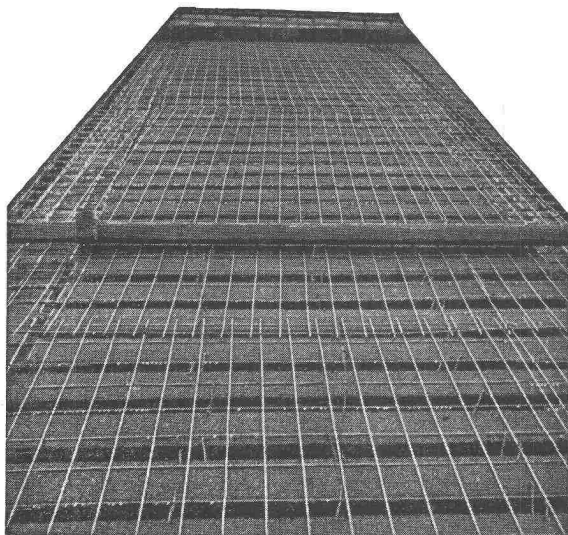
Komplette Antriebe
ab Lager

WILH. PLÜSS · ZÜRICH 1

Postfach Zürich 39
Talstrasse 66
Tel. (051) 27 52 01/27 27 80

Verlangen Sie Katalog 924 B

Gut isoliert **besser** gebaut



Je besser die Isolation, umso geringer die Heizkosten. Die Ersparnisse an Heizkosten machen im Laufe der Jahre oft ein Vielfaches dessen aus, was eine gut isolierende Decke mehr kostet. Mit BAUKORK-Isolierdecken – K-Werte zwischen 0,58 und 0,68 – bauen Sie bei Wegfall von Gefällsbeton etc. sogar noch billiger!

Fragen Sie die Spezialisten mit grosser, praktischer Erfahrung.

BAUKORK AG.

Verkaufsbüro Zurich, Gotthardstr. 61
Telephon 051/238012 - Werk in Steinhausen/Zug



STANDARD

VERNIS

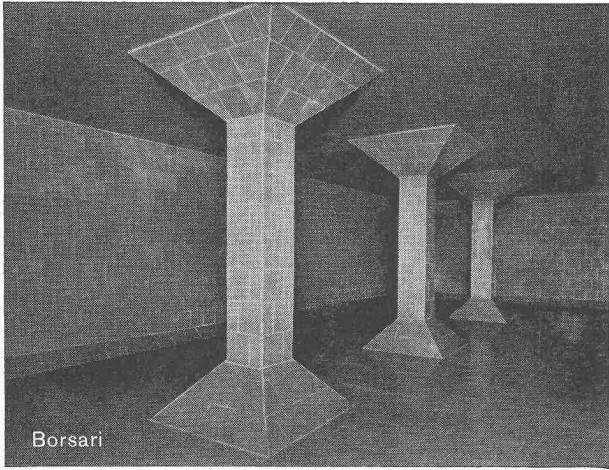
LACKE

In Lagerräumen, Maschinen- und Kellerräumen verhindert man Staubentwicklung und schützt Zementböden vor mechanischer Beanspruchung durch

Zementboden-Anstriche

Geringe Kosten, einfache Reinigung, widerstandsfähig – dazu modern, gute Präsentation, frohe Atmosphäre. Staubverhütung vermindert Materialverluste und verbessert die hygienischen Verhältnisse. Verlangen Sie Prospekt, Farbmuster und Preisliste.

STANDARD LACK- & FARBENWERKE AG
ZÜRICH-ALTSTETTEN TEL. (051) 52 11 52



BORSARI

HEIZÖL- u. BENZIN-TANKS

aus Eisenbeton mit Plattenauskleidung

für jeden Bedarf 50 Jahre Erfahrung

Erstklassige Referenzen

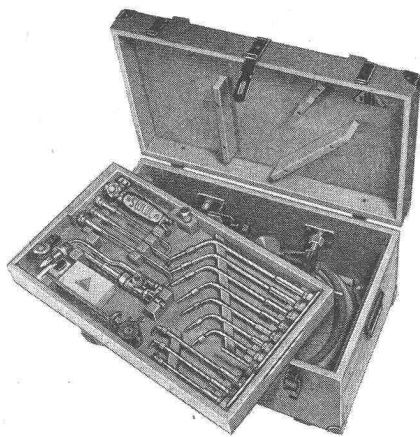
Keine Korrosion

Kein Unterhalt

BORSARI & CO., Zollikon - Zürich

Telephon (051) 24 96 18

Gegründet 1873



**Erstklassige Schweiß-, Schneid-
und Lötgeräte - Zusatzmetalle**



Sauerstoff- & Wasserstoff- Werke A. G. Luzern

☎ (041) 2 30 23 Abteilung Apparate

Blecharbeiten

bis 50 mm Stärke

Behälterbau

Stahltreppen

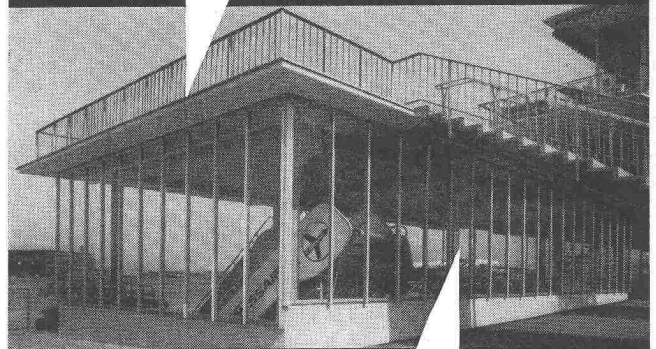
Schaufensteranlagen

Türen und Tore

GEBR. DEMUTH & CIE.
BADEN

Telephon (056) 2 54 44 / 2 59 54

Glasdächer
Senkrechte
Verglasungen



Kittlos
absolut dicht
korrosionssicher
spannungsfrei

beste Referenzen

Glasdachbau, unsere
Spezialität seit 1907

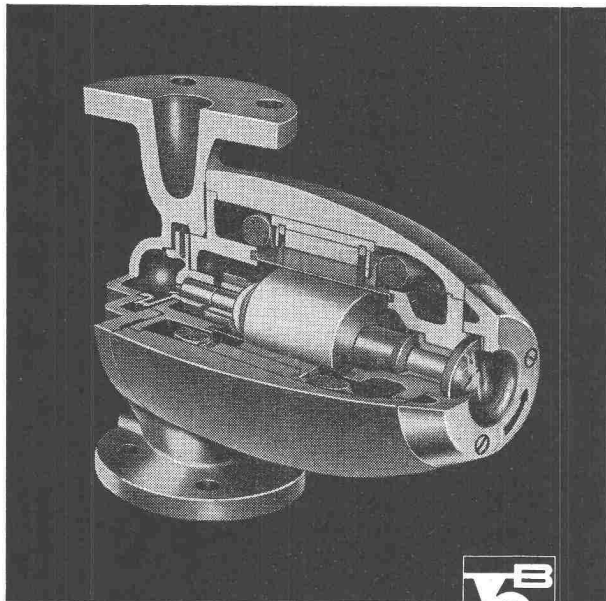
Jakob



Söhne

ZÜRICH 2
Allmendstr. 7
Tel.: 051/25 79 80

perfecta Umwälzpumpen für Zentralheizungen



K. RÜTSCHI PUMPENBAU BRUGG

BRUGG SCHWEIZ TELEPHON (056) 4 13 31

Drei exklusive Vorteile, die Ihnen nur die PERFECTA bietet:

Die «gute» Form

das Kennzeichen der modernen PERFECTA-Pumpe

Robuste beidseitige Lagerung

des schweren Rotors bürgt für geräuschlosen Gang und lange Lebensdauer

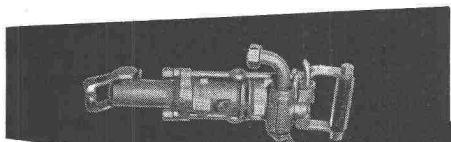
Schauglas

für einfachste Lauf- und Drehrichtungskontrolle

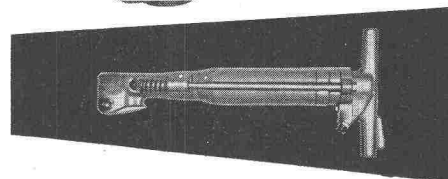
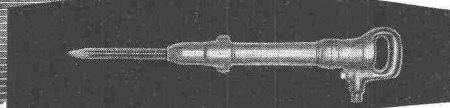
Flottmann PRESSLUFT-WERKZEUGE

Bohrhämmer
Spatenhämmer
Abbauhämmer
schwere Aufreisshämmer

einfach, wenig Teile, daher geringe Unterhaltskosten, luftsparend, aber hohe spezifische Leistung.

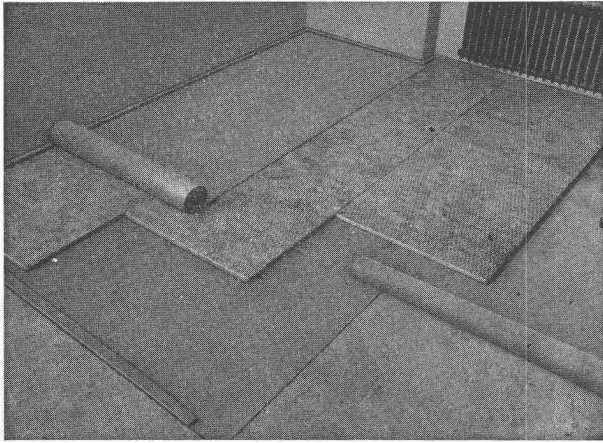


Verkauf
Vermietung
Ersatzteile
Service



KAMAG Schlieren - Zürich

Kraft- und Arbeitsmaschinen AG. Zürcherstrasse 137 Tel. 051/989288



CENTRITEX

die vielseitig anwendbaren Isolierplatten aus Mineralwollefasern in Industrie und Baugewerbe für Schallabsorption und Trittschalldämmung, sowie für Wärme- und Kälteisolierungen im Temperaturbereich von -150 bis $+600^{\circ}\text{C}$

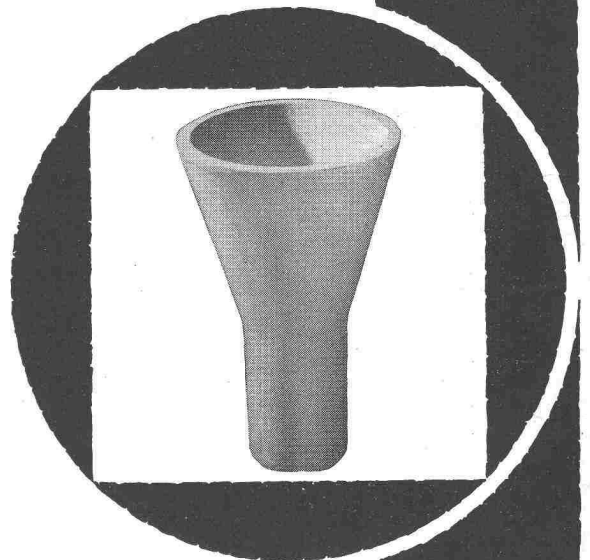
SCHNEIDER & CO.

AG. für Isolierungen und Industriebedarf
Winterthur Basel Bern Lausanne

*Für Ihre Sicherheit
eine «Zürich»-Police!*

«ZÜRICH»
Versicherungs-Gesellschaft

Feuerfeste Erzeugnisse
Steinzeugbodenplatten



Tonwerk Lausen AG



**Bessere
Arbeits-
bedingungen durch
Glas-Baustein-
wände und
-Oberlichter**

Glasbaustein-Oberlichter und -Wände ermöglichen bessere, blendungsfreie und gleichmässige Beleuchtung bis in die hintersten Ecken.

Verlangen Sie Prospekt, Beratung, Berechnungen und Vorschläge durch das

SSF Spezial-Unternehmen für Glas-Betonbau
Schneider, Semadeni + Frauenknecht
Zürich 4, Feldstr. 111, Tel. 051/27 45 63

Ständige Ausstellung: Schweizerische Baumusterzentrale



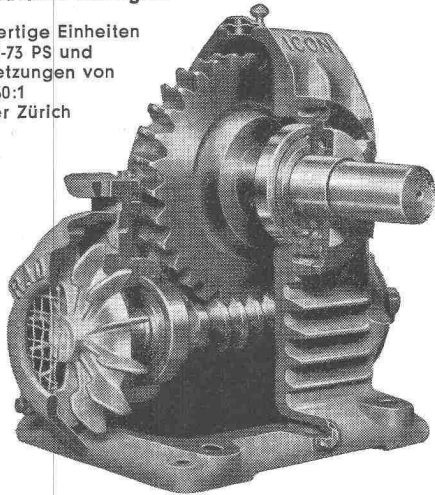
RADICON

Das Radicon-Schneckengetriebe steuert alle möglichen Industrie-Maschinen

Höhere Leistung lange Lebensdauer
wenig Platzbedarf minimale Wartung
absolute Sicherheit

In aller Welt bewährt und besonders auch dort, wo ungünstige Verhältnisse besondere Zuverlässigkeit und Robustheit verlangen.

Einbaufertige Einheiten von 0,03-73 PS und Übersetzungen von 5:1 bis 60:1 ab Lager Zürich



W. Emil Kunz, Zürich 27 Gotthardstraße 21
Tel. 051/273057

**Gebr.
Tuchschmid AG.
Frauenfeld und
Zürich**



Leichtmetallfenster



Abdichtungen



Müheloses Arbeiten mit

Nerax

dauernd plastischer Fugenkitt auf Basis von Bitumen und Asbest zur Anwendung mit der Fugengpistole



Nerax wird verwendet zum Abdichten von Dilatationsfugen, Fugen zwischen vorfabrizierten Bauelementen, Ueberlappungen bei Well-Eternit- und Wellblechdächern, Muffen von Ablaufrohren.

Verpackt in Plasticbeuteln zu ca. 400 g, in Kartons zu 25 und 50 Beuteln.

Verbrauch: 1,4 kg pro dm³ Fugenhohlraum.

Verlangen Sie Prospekte und Vertreterbesuch!

MEYNADIER

+CIE AG



Zürich 051/52 22 11

Bern 031/2 90 51 Luzern 041/2 01 05

Lausanne 021/23 13 44

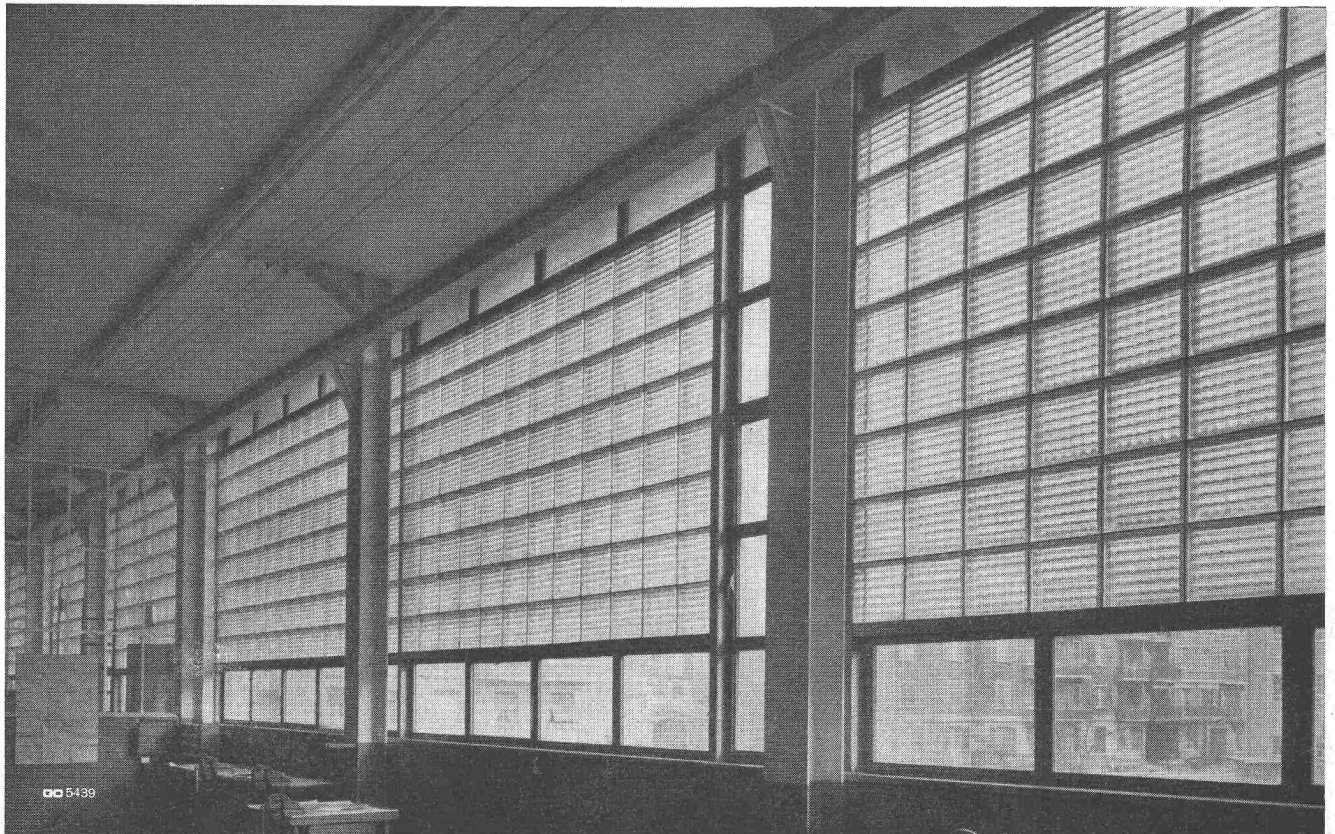
Turbo-Maschinen

Dampfturbinen, Turbogeneratoren
Radialgebläse und Radialkompressoren
für Hochöfen, Stahlwerke,
Minenbetriebe, Atomreaktoren,

Maschinenfabrik Oerlikon
Zürich 50



GC Stahlfenster



Geilinger & Co. Winterthur