

Objektyp: **Advertising**

Zeitschrift: **Schweizerische Bauzeitung**

Band (Jahr): **76 (1958)**

Heft 19

PDF erstellt am: **25.09.2024**

Nutzungsbedingungen

Die ETH-Bibliothek ist Anbieterin der digitalisierten Zeitschriften. Sie besitzt keine Urheberrechte an den Inhalten der Zeitschriften. Die Rechte liegen in der Regel bei den Herausgebern.

Die auf der Plattform e-periodica veröffentlichten Dokumente stehen für nicht-kommerzielle Zwecke in Lehre und Forschung sowie für die private Nutzung frei zur Verfügung. Einzelne Dateien oder Ausdrucke aus diesem Angebot können zusammen mit diesen Nutzungsbedingungen und den korrekten Herkunftsbezeichnungen weitergegeben werden.

Das Veröffentlichen von Bildern in Print- und Online-Publikationen ist nur mit vorheriger Genehmigung der Rechteinhaber erlaubt. Die systematische Speicherung von Teilen des elektronischen Angebots auf anderen Servern bedarf ebenfalls des schriftlichen Einverständnisses der Rechteinhaber.

Haftungsausschluss

Alle Angaben erfolgen ohne Gewähr für Vollständigkeit oder Richtigkeit. Es wird keine Haftung übernommen für Schäden durch die Verwendung von Informationen aus diesem Online-Angebot oder durch das Fehlen von Informationen. Dies gilt auch für Inhalte Dritter, die über dieses Angebot zugänglich sind.

SCHWEIZERISCHE BAUZEITUNG

WOCHENSCHRIFT FÜR ARCHITEKTUR / INGENIEURWESEN / MASCHINENTECHNIK

REVUE POLYTECHNIQUE SUISSE

ORGAN DES S. I. A. SCHWEIZERISCHER INGENIEUR- UND ARCHITEKTEN-VEREIN
UND DER G. E. P. GESELLSCHAFT EHEMAL. STUDIERENDER DER EidG. TECHN. HOCHSCHULE
GEGRÜNDET 1883 VON Ing. A. WALDNER / HERAUSGEGEBEN VON Ing. W. JEGHER



Zürich Luzern Bern Basel Solothurn Lausanne Genf Sion Chur

Neuzeitliche patentierte Konstruktionen

Verlag

W. Jegher & A. Ostertag, Dianastrasse 5,
Zürich / Tel. 23 45 07 / Postcheck VIII 6110
Bürozeiten: Montag bis Freitag 7—12 Uhr
und 13.45—17.30 Uhr. Samstags geschlossen.

Postadresse:

Schweiz. Bauzeitung, Postfach Zürich 39

Bezugspreise

Einzelheft Fr. 1.65 — Abonnements:

Monate:	Schweiz			Ausland		
	12	6	3	12	6	3
Kat. A	66.—	33.—	16.50	72.—	36.—	18.—
B	60.—	30.—	15.—	66.—	33.—	16.50
C	50.—	25.—	12.50	56.—	28.—	14.—
D	40.—	20.—	10.—	46.—	23.—	11.50

A Normaler Preis

B für Mitglieder Schweiz. Techn. Verband
sowie für Studierende schweizerischer
staatlicher Technischer Mittelschulen

C für Mitglieder S. I. A. oder G. E. P.

D für Mitglieder S. I. A. oder G. E. P., die
weniger als 30 Jahre alt sind, sowie für
Studierende der ETH und der EPUL
(bei Bestellung Geburtsjahr angeben)

Das Abonnement kann mit jedem Kalen-
dermonat begonnen werden. Die Katego-
rien B, C und D gelten nur für direkte
Bestellung beim Verlag.

Anzeigenverwaltung

Mosse-Annoncen AG., Zürich, Limmat-
quai 94 / Tel. 32 68 17 / Postcheck VIII 1027

INHALT

Das Atomenergie-Zentrum in Mar-
coule 283*

Die Strassentrasse: Räumliche Pro-
jektierung, Aesthetik und optische
Führung. Von E. Knecht 291*

Wettbewerbe

Verwaltungs- und Lagergebäude der
Compagnie Vaudoise d'Electricité in
Morges. Evang. Kirche in Oberaach TG.
Reform. Kirchgemeindehaus in Mün-
chenstein 294

Ankündigungen

Aargauerischer Ingenieur- und Archi-
tectenverein, Vereinigung Schweizeri-
scher Strassenfachmänner. Vortrags-
kalender 294



ING. MAX GREUTER & CIE. ZÜRICH 7
INJEKTIONS- UND GUNIT-ARBEITEN TIEFBOHRUNGEN

BERCHTOLD & Co.
HEIZUNG • LÜFTUNG
WARMWASSER
THALWIL

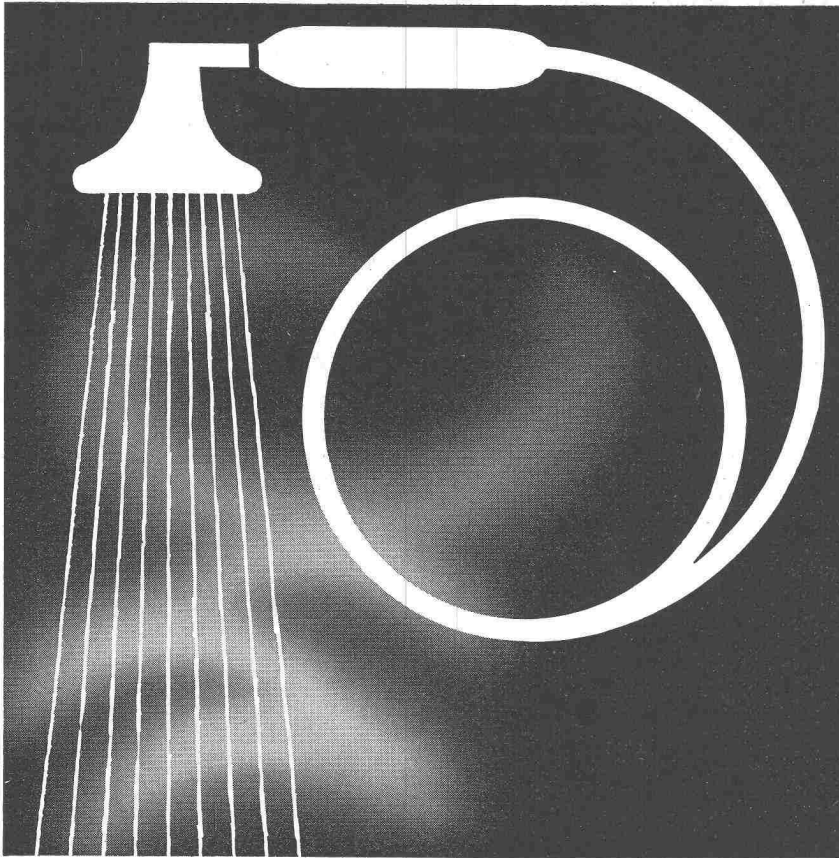
**INDUSTRIE-
HEIZUNG**
HEISSWASSER
STATT DAMPF

Telephon
051/92 05 01

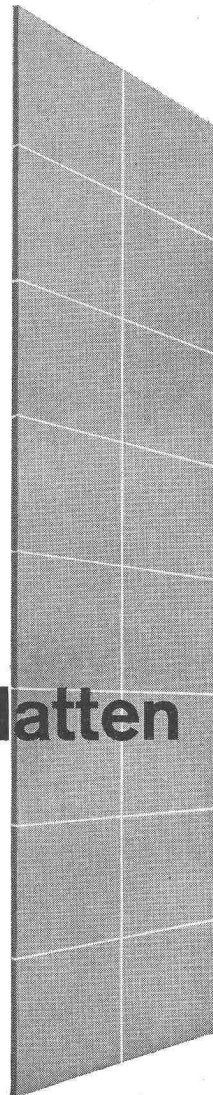
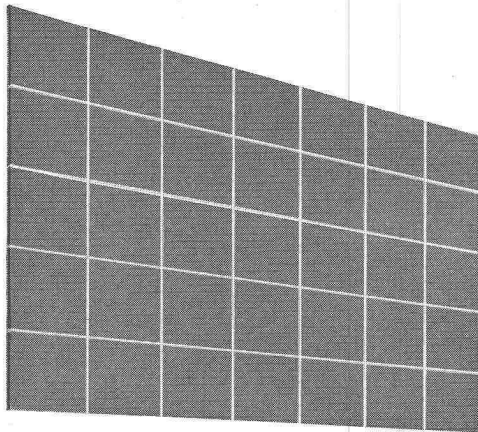
Tiefbohr- und Baugesellschaft AG. Zürich-Bern

Grundwasserfassungen • Schnellfilter System „Peter“

Sondierbohrungen - Entnahme ungestörter Bodenproben - Bohr-Pressbetonpfähle
Kernbohrungen im Fels - Injektionen - Druckluftarbeiten



K. Joridi



keramische Wandplatten

Hitze oder Kälte

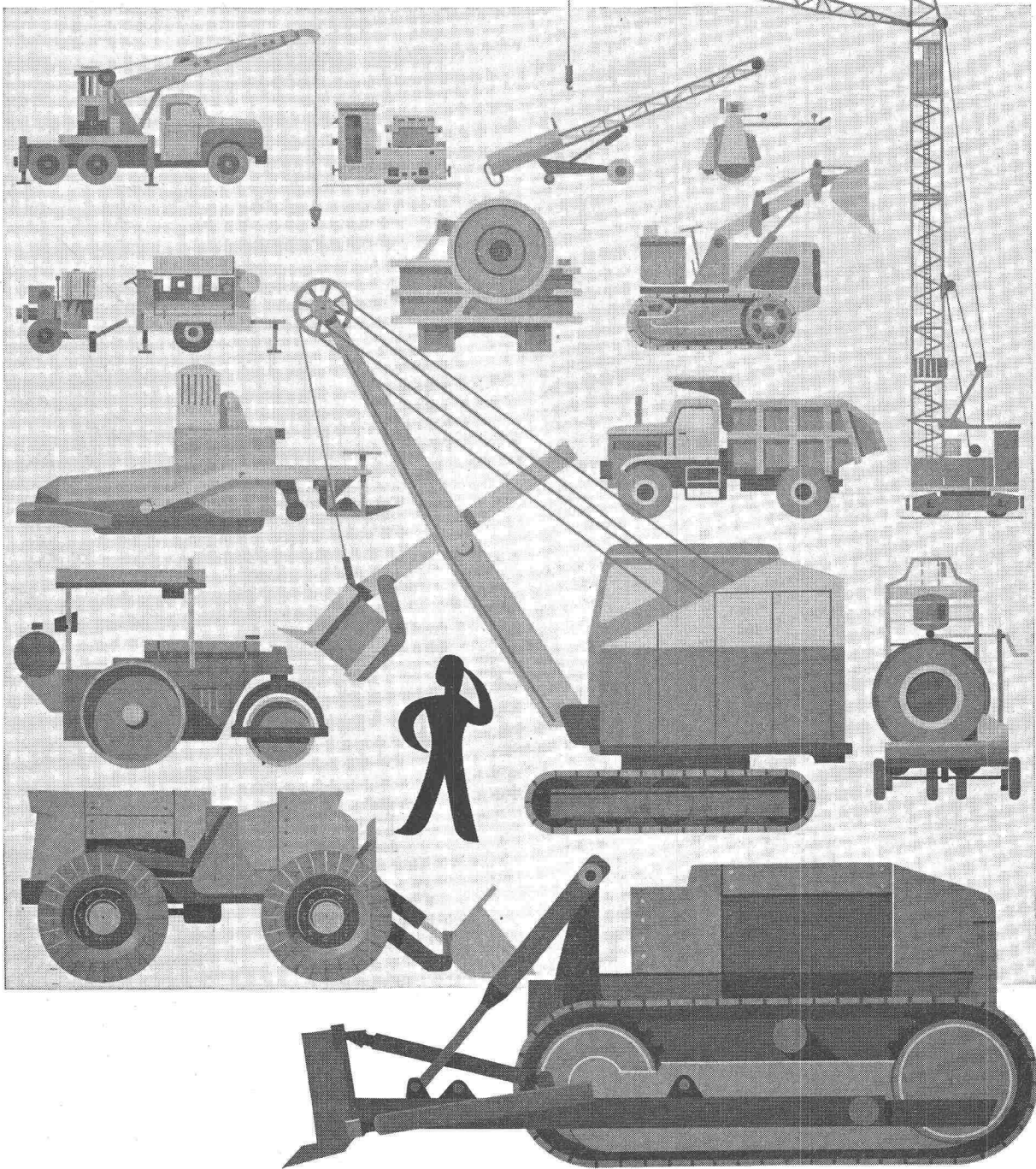
Keramische Wandplatten ertragen stärkste Temperaturwechsel. Selbst das Besprühen mit Wasser von 7° bis 90° schadet ihnen nicht.



Mehr als je finden die Vorteile der keramischen Wandplatten heute Anerkennung, und gerade unsere jungen Architekten schätzen sie am meisten.

Beratung und Lieferung durch die Fachgeschäfte.

Die rechte Maschine am rechten Platz...



Überall wo Sie bauen, brauchen Sie Maschinen und Werkzeuge, die speziell für Ihre Arbeit konstruiert wurden, Maschinen, deren Qualität eine einwandfreie und nutzbringende Arbeit gewährleistet. Die Wahl der „rechten Maschine am rechten Platz“ müssen Sie selber treffen. Robert Aebi aber hilft seit 77 Jahren den Baufachleuten der ganzen Schweiz die richtige Maschine zu finden. Ihre Fachkenntnisse zusammen mit Robert Aebi's Erfahrung garantieren

die rasche und korrekte Bestimmung der für Ihre Arbeit am besten geeigneten Maschine. Und weil das moderne RACO-Programm beinahe jede mögliche Konstruktion und Type umfasst, können Sie in jedem einzelnen Fall mit einer unparteilichen, auf gesunder Ingenieurpraxis basierenden Empfehlung rechnen. Warum nicht bei jedem Baumaschinenproblem - auch dem kleinsten - Robert Aebi konsultieren? Telefonieren Sie (051) 231750 oder schreiben Sie an



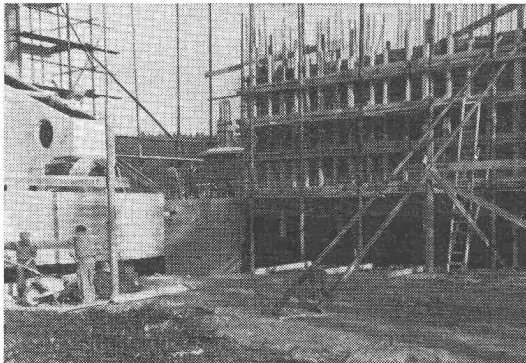
Robert Aebi AG Zürich

Uraniastrasse 31/33

BAUTENSCHUTZ

SIEGFRIED
Keller

Fundamentisolation vereinfacht mit AFRATAR!



Atomreaktor Würenlingen: Isolationsarbeiten mit AFRATAR

Isolationsarbeiten rationeller mit AFRATAR

Auszug aus einem im «Hoch- und Tiefbau» am 5. Oktober 1957 erschienenen Artikel:

«Afratar wird hauptsächlich für die Isolierung von Fundamenten, Keller- und Stützmauern, Brückenwiderlagern usw. eingesetzt. Dank besonderen Zusätzen bietet Afratar eine wesentlich verbesserte Widerstandsfähigkeit gegen die chemische Beanspruchung von aggressivem Erdreich, Wasser, Rauchgasen usw. Der für den Baumeister besonders interessante Vorteil von Afratar liegt darin, dass mit einem einzigen Afratar-Anstrich eine grössere Schichtdicke erzielt wird als mit zwei Anstrichen nach dem herkömmlichen System. Trotzdem lässt sich Afratar eher leichter als die bisher üblichen Schwarzlacke verarbeiten. Dies kommt daher, weil Afratar thixotrop ist, d. h. das Produkt hat wohl anscheinend eine dicke, sahnige Konsistenz, verflüssigt sich jedoch unter der Anstrichbürste und lässt sich rasch, geschmeidig und leicht auftragen. Thixotrope Anstriche bieten ausserdem den Vorteil, dass sie auch bei sehr dickem Auftrag nicht ablaufen. Gegenüber den bereits bisher bekannten, sogenannten Dickanstrichen zeichnet sich Afratar dadurch aus, dass keine besondere Grundierung notwendig ist. Auch dient dasselbe Erzeugnis für Anstriche über und unter der Erde, über und unter Wasser und ergibt in jedem dieser Fälle den gleich homogenen und glatten Ueberzug. Afratar kann ohne weiteres auch auf frischen Beton aufgetragen werden.»

AFRATAR, lieferbar durch den Baumaterialhandel oder direkt durch



SIEGFRIED
Keller CO

Wallisellen-Zürich - Tel. 051/ 93 32 32

LUFTSCHUTZ-TÜREN A+L 203-2
LUFTSCHUTZ-DECKEL A+L 607-2

Unser Modell hat die an leichte Schutzraumtüren ($P = 2000 \text{ kg/m}^2$) gestellte Anforderungen erfüllt. Lauf Sprengprüfungen Untersuchungsbericht EMPA Nr. 26937/3 v. 27. 1. 58.

Für innern und äussern Anschlag OHNE Quer-balken

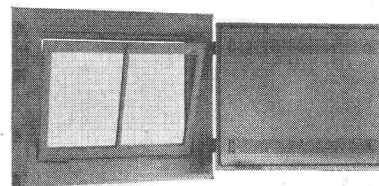
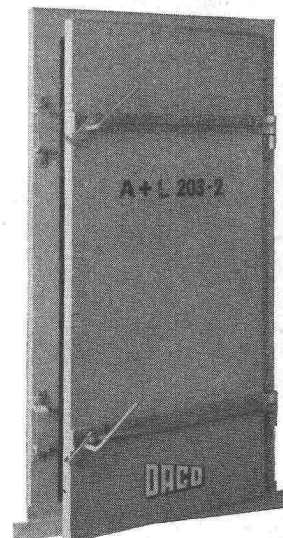
System **DACO**

Einfache Montage

Normgrössen
Spezialgrössen für Türen
bis max. 1—2 m

Vorteilhafte Preislage

Alleinvertrieb
der Beschläge
BARTH & CO.
Schützengasse 31
ZÜRICH 1

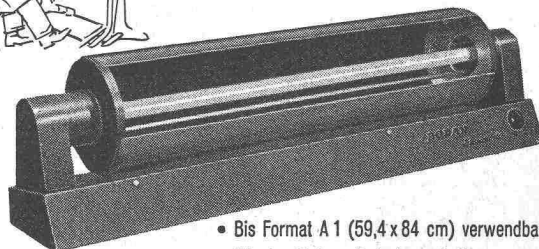


DANGEL & Co ZÜRICH 2
Mutschellenstrasse 152 Telefon (051) 45 22 22

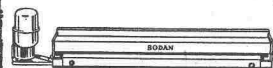
Inserate in der Schweiz. Bauzeitung haben Erfolg



BODAN-Standard 0
der einfachste
Lichtpaus-Apparat



- Bis Format A 1 (59,4 x 84 cm) verwendbar
- Für den kleinen Bedarf geschaffen
- Erstaunlich niedriger Preis
- Verlangen Sie **Gratis-Probestellung** oder Prospekt über grössere Durchlauf-Lichtpaus-Maschinen



BODAN-Hand-Entwicklermaschine
Für Pläne von 65, 110 und 120 cm Breite; mit oder ohne Motor-Antrieb. Das praktische Zusatzgerät zum BODAN-Standard 0.

Karl Müller AG.
Roggwil/TG

Fabrik für Lichtpausmaschinen u. Fotokopierapparate • Tel. 071/4 83 77



Montage- bereit!

Nach bloßem Andrücken
und Anklopfen ist diese Holzfaser-
Platte fertig verleimt.

BRIGATEX

der sofort und ohne Preßdruck
abbindende Kaltleim
ist in der Anwendung einfach,
zeitsparend und zuverlässig.

BRIGATEX

ist außerdem der ideale Leim
für Kunstharz-Platten,
Aluminium, Blei usw.
auf Holz, Gips, Beton, Mauerwerk.

Unser technischer Dienst
steht Ihnen mit seinen praktischen
Vorführungen jederzeit kostenlos
zur Verfügung.
Telephon 041.781351

DR. M. EBNÖTHER SEMPACH - STATION



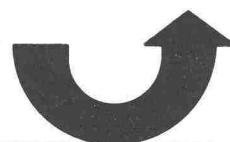
Stuag

Schweiz. Strassenbau- und Tiefbau-Unternehmung AG

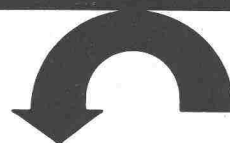
gegründet 1912

Filialen in der ganzen Schweiz

DIE BITUMIERTE ALUMINIUM-DACHPAPPE



BITAL



für Baracken
Lagerschuppen
Garagen
Veloständer
Kleintier- und
Geflügelställe
Schindeldächer und
Schindelwände

Dachabdeckungen
Wind- und Feuchtigkeitsschutz

Bital ist feuerhemmend (EMPA-Bericht No. 1090)
altert nicht, ist gut anschmiegar, schneidbar.
Lieferung in Rollen von 50 und 100 Lfm,
Stärke 0,2 mm Breite 57 und 67 cm

DR. ING. M. KOENIG, ZÜRICH,

Für Wind- und Feuchtigkeitsschutz



SCHULTHESS



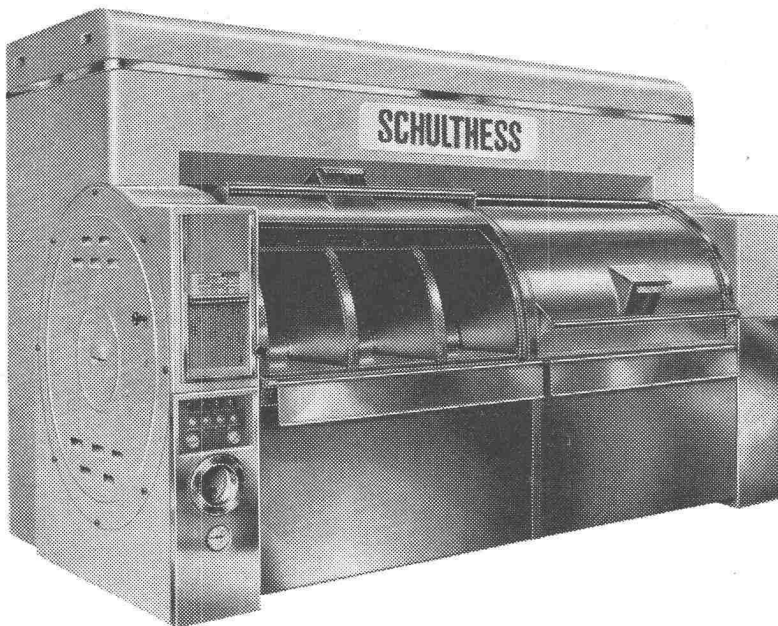
Waschautomaten Schulthess-Frontal

7 Modelle

4	6	10	18	25	35	60 kg
---	---	----	----	----	----	-------

Jedes Modell mit patentierter Lochkartensteuerung, eingebautem Boiler, automatischer Waschmittelzufuhr durch Kippbecher und patentierter Spülvorrichtung. Diese Automaten waschen vor, kochen, brühen, spülen und schwingen. Geeignet für gewerbliche Wäschereien, Hotels, Restaurants, Heime, Anstalten sowie für Haushaltungen und Mehrfamilienhäuser. **50 bis 65% Leistungssteigerung und Einsparungen an Waschmitteln, Löhnen und Energie im Vergleich mit konventionellen Maschinen.** Mit 8 Lochkarten leistet Ihr Schulthess-Automat die gleiche Arbeit wie 8 ganz verschiedene Spezial-Waschautomaten.

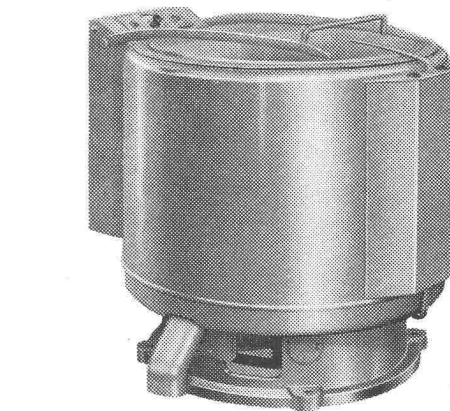
Die beste Referenz: Über 25000 Schulthess-Automaten in Betrieb!



Schnellwaschautomaten Schulthess-Pullman

4 Modelle	S/P 3	S/P 4	S/P 5	S/P 6
Ladegewicht	120	155	190	230 kg
Std.leistung	210	270	290	350 kg

Schnellwasch-Programmdauer 30 Min.



Schulthess-Schnellläuferzentrifugen

3 Modelle	S/500	S/700	S/900
Ladegewicht	14	30	47 kg

Diese Zentrifugen arbeiten vollständig vibrationsfrei mit 1500 t/min und sind vollautomatisch gesteuert. Die Schleuderleistung ist derart hoch, dass höchstens während 6 Minuten geschwungen werden darf, weil sonst die Wäsche für das Mangen zu trocken wird.

MASCHINENFABRIK AD. SCHULTHESS & CO. AG. ZÜRICH

Zürich	Stockerstrasse 57	Tel. 051/2744 50
Bern	Aarberggasse 29	Tel. 031/ 30321
Chur	Bahnhofstrasse 9	Tel. 081/ 20822
Lausanne	16, av. du Simplon	Tel. 021/2621 24
Neuchâtel	9, rue des Epancheurs	Tel. 038/ 58766

Grm. F1/R30 D



OEDERLIN

Aktiengesellschaft OEDERLIN & CIE. Baden
Telephon (056) 2 41 41

(Schweiz)



Unsere neuen Sanitär-Modelle „Romand“ ergänzen vorteilhaft jede moderne Installation in Küche und Badezimmer.

Die Hausfrau

bewundert die Eleganz der OEDERLIN-Armaturen und schätzt bei der Reinigung die fugenlosen Oberflächen.

Der Installateur

kennt den bis in alle Einzelheiten durchdachten, einfachen Aufbau der OEDERLIN-Armaturen.

Der Armaturen-Händler

empfiehlt und verkauft OEDERLIN-Armaturen, weil er diesem bewährten Erzeugnis mit nichtsteigender Spindel und O-Ring-Abdichtung sein Vertrauen geschenkt hat.

Die Bauherren und Architekten wissen die harmonische Formgebung und lange Lebensdauer der OEDERLIN-Armaturen zu würdigen.

**ROTO-
Drehkipp-Beschläge**

Für alle Fenstergrößen bis 5 m²
Fenster zum Drehen und Kippen

2 Belüftungsmöglichkeiten!

Zu beziehen durch den Fachhandel
ROTO-FRANK AG. ZÜRICH
Hohlstrasse 188 Tel. 051 42 11 45

**KETTEN +
Kettenräder**

Rollenketten
Zahnketten
Förderketten
Tempergussketten
Drahtketten etc.
In jeder Ausführung
und für jeden Zweck

Komplette Antriebe
ab Lager

WILH. PLÜSS · ZÜRICH 1

Postfach Zürich 39
Talstrasse 66
Tel. (051) 27 52 01/27 27 80.

Verlangen Sie Katalog 954 B



Rohrpost-Anlagen

sind das geeignete Mittel, Ihren Betrieb zu rationalisieren

Bank-Betriebe

Papier-Industrie

Textil-Industrie

Chemische Industrie

Maschinen-Metall-Industrie

Elektro-Industrie

Fahrzeug-Industrie

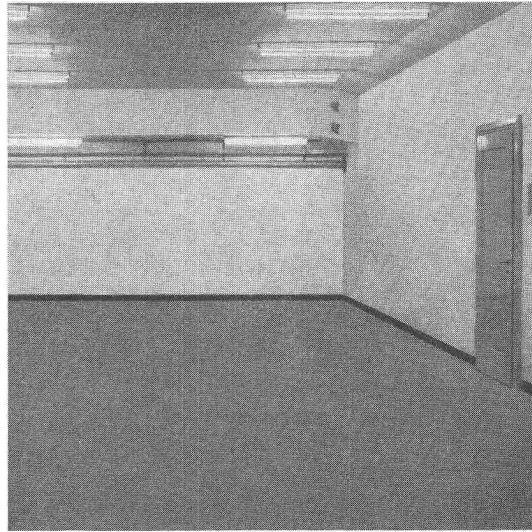
Versand-Geschäfte

Wir bauen für jedes Wirtschaftsgebiet die geeignete Anlage von der einfachen Punkt-Punkt-Verbindung bis zur vollautomatischen wählscheibengesteuerten Rohrpost-Anlage

Unverbindliche Beratung und Projektierung durch

Standard Telephon und Radio AG.
Zürich, mit Zweigniederlassung in Bern

Abdichtungen



Wadimex-Bodenbelag in einem Archivraum der Escher-Wyss AG., Zürich

Wadimex-Bodenbelag

Dieser Bodenbelag ist besonders geeignet für Hallen, Lagerräume, Werkstätten und Keller, d. h. überall dort, wo Böden grosser Abnutzung ausgesetzt sind.

Die besonderen Eigenschaften:

- strapazierbar**
- elastisch**
- fugenlos**
- schalldämpfend**
- gleitsicher**
- staubfrei**
- wasserfest**
- anspruchlos im Unterhalt**

Eine spezielle Equipe ist für die Ausführung des Wadimex-Bodenbelages ausgebildet. Verlangen Sie Belagsmuster, Referenzen und Prospekte.

MEYNADIER

+CIE AG



Zürich, Telefon 051/52 22 11
Bern, Telefon 031/2 90 51
Luzern, Telefon 041/2 01 05

PORA

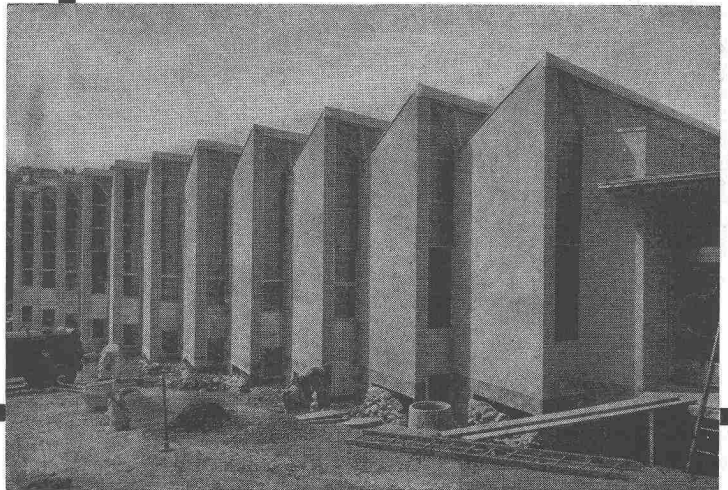
ISOLIERBETON

rein anorganische Porenbeton-

ISOLIERPLATTEN

in die Betonschalung gelegt.

Hervorragende Aussenisolierung, insbesondere für Eisenbeton.



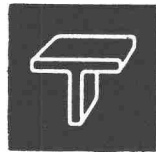
Eisenbetonbau, vollständig mit PORA-Platten ummantelt

PORA AG

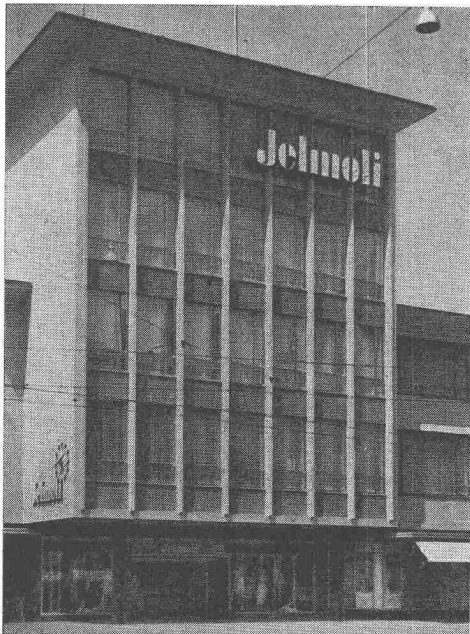
Mühlehorn
058 / 4 34 36

Reichenburg
055 / 3 92 22

Gebr. Tuchschmid AG. Frauenfeld und Zürich



Leichtmetallfenster



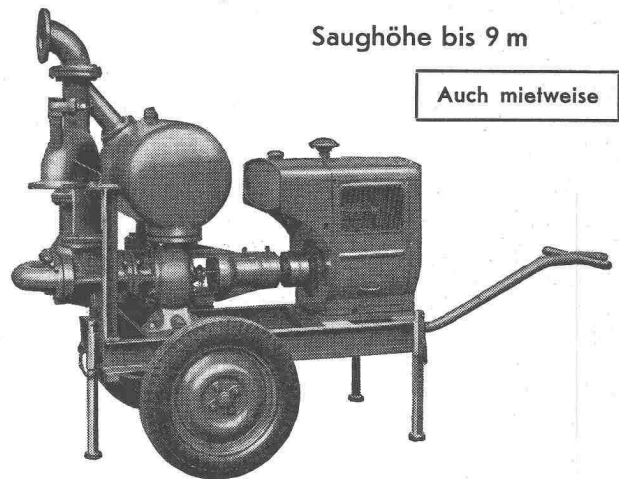
Selbstansaugende ventillose

Baupumpen

System «Lauchenauser»

Saughöhe bis 9 m

Auch mietweise



Leistungen 1—5000 l/sek. Kein Bodenventil. Keine Klappe im Saugstutzen. Keine Hilfs-Vakuum-Pumpe. Jederzeitiges automatisches Ansaugen auch nach Lufteintritt im Saugrohr. Keine reibenden, sich abnützenden Dichtungsflächen, daher störungsfrei auch bei Schlamm-, Sand- und Kiesförderung.

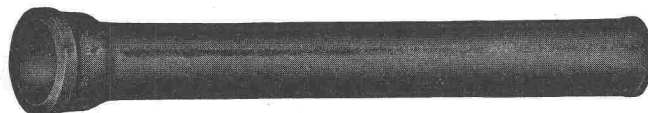
Maschinenfabrik a. d. Sihl AG. Zürich

Gegründet 1871

Telephon (051) 23 35 14

Gusseiserne Hochdruckröhren mit Stemm- u. Schraubmuffen Formstücke — Armaturen

Schweizer Normalien
Lager in Winterthur



für normalen und
höheren Betriebsdruck

KÄGI & Co. TELEPHON No. 2 24 15 **WINTERTHUR**



SchenkerStoren

Vitra-Flex

Die bewährte Store für Doppelverglasungsfenster

Beliebige Lamellenverstellung

Grosse Farbwahl

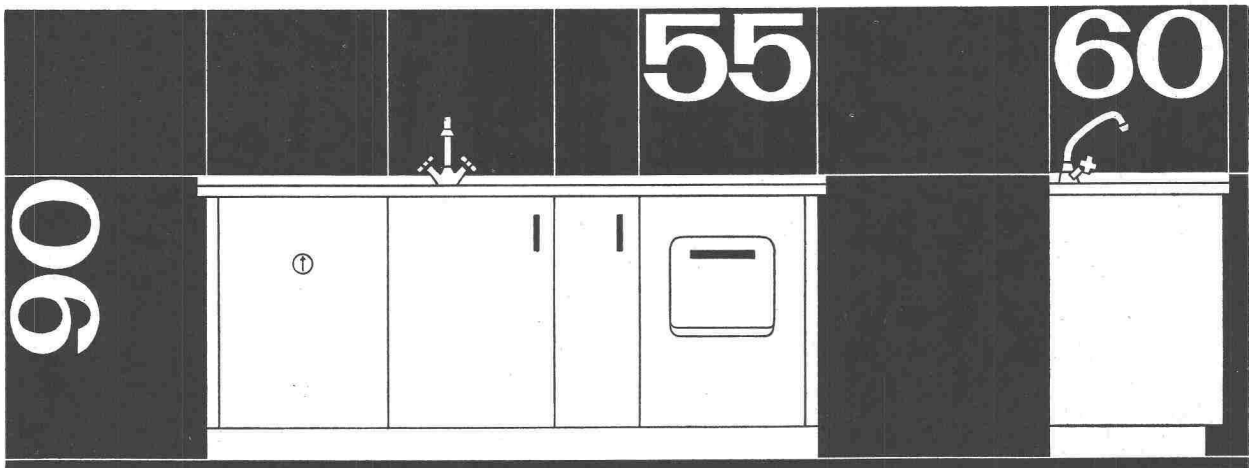
Zuverlässige Getriebebedienung

Storenfabrik

Emil Schenker AG., Schönenwerd

Telephon (064) 3 13 52

Filialen in: Basel, Bern, Genf, Lausanne, Lugano, Luzern, Solothurn, St. Gallen, Winterthur, Zürich



Die neue Therma-Norm

Norm-Elemente:

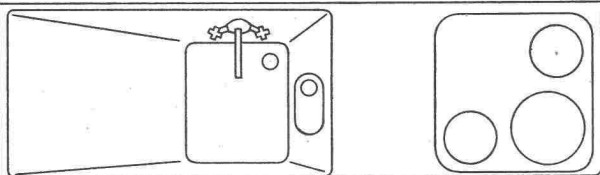
1-2 Spülröge, Boiler, Herd, Kühlschrank, Kübelfach, Rüstnische, $\frac{1}{4}$ Schrank, $\frac{1}{2}$ Schrank, Tüchlitrockner, Pfannenschrank

Therma hat die Herstellung von Küchenkombinationen von Grund auf neu gelöst. Völlig neu ist die Bauweise: ein Einbaurahmen (pat. ang.) bildet das Gerüst. Die Abdeckung aus rostfreiem Stahl wird aufgesetzt. Die Apparate- und Kastenelemente werden eingeschoben; sie sind stets zugänglich und — austauschbar! Jeder Teil ist völlig neu durchkonstruiert, jeder Teil ist bis aufs äusserste normiert. Einheitlich sind die Elementmasse für Höhe (90 cm), Tiefe (60 cm) und Breite ($\frac{1}{4}$ = 55 cm, $\frac{1}{2}$ Breite = 27,5 cm). Genormt sind auch die elektrischen und hydraulischen Anschlüsse.

Mit der Therma-Norm planen Sie leichter. Sie rechnen mit kürzeren Lieferfristen, mit kleineren Kosten. Und das Wichtigste: Sie erzielen technisch und formal einwandfreie Lösungen.

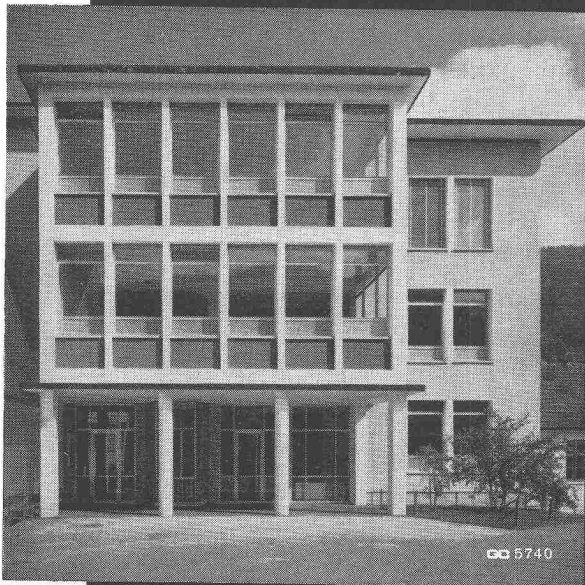
Therma AG Schwanden / GL

Büros und Ausstellungen in Zürich, Bern, Basel, Lausanne, Genf.



Therma

Leichtmetall-
Fenster
Geilinger & Co.
Winterthur



Schweizerische Wagons- und Aufzügefabrik A.G.
Schlieren-Zürich

Schlieren

Aufzüge

sicher

rasch

bequem

