

Objektyp: **Advertising**

Zeitschrift: **Schweizerische Bauzeitung**

Band (Jahr): **76 (1958)**

Heft 1

PDF erstellt am: **19.09.2024**

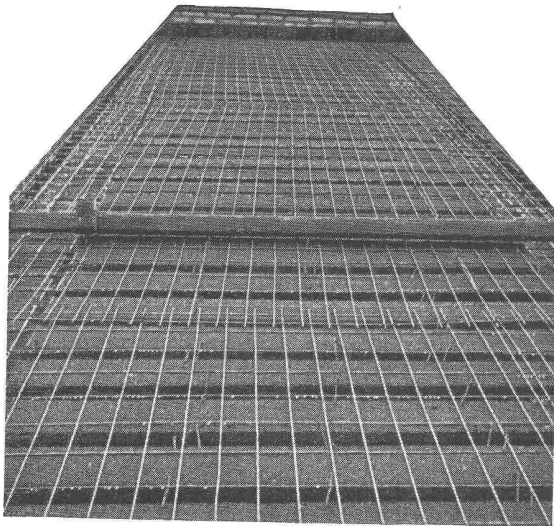
### **Nutzungsbedingungen**

Die ETH-Bibliothek ist Anbieterin der digitalisierten Zeitschriften. Sie besitzt keine Urheberrechte an den Inhalten der Zeitschriften. Die Rechte liegen in der Regel bei den Herausgebern. Die auf der Plattform e-periodica veröffentlichten Dokumente stehen für nicht-kommerzielle Zwecke in Lehre und Forschung sowie für die private Nutzung frei zur Verfügung. Einzelne Dateien oder Ausdrucke aus diesem Angebot können zusammen mit diesen Nutzungsbedingungen und den korrekten Herkunftsbezeichnungen weitergegeben werden. Das Veröffentlichen von Bildern in Print- und Online-Publikationen ist nur mit vorheriger Genehmigung der Rechteinhaber erlaubt. Die systematische Speicherung von Teilen des elektronischen Angebots auf anderen Servern bedarf ebenfalls des schriftlichen Einverständnisses der Rechteinhaber.

### **Haftungsausschluss**

Alle Angaben erfolgen ohne Gewähr für Vollständigkeit oder Richtigkeit. Es wird keine Haftung übernommen für Schäden durch die Verwendung von Informationen aus diesem Online-Angebot oder durch das Fehlen von Informationen. Dies gilt auch für Inhalte Dritter, die über dieses Angebot zugänglich sind.

# Gut isoliert **besser** gebaut



Je besser die Isolation, umso geringer die Heizkosten. Die Ersparnisse an Heizkosten machen im Laufe der Jahre oft ein Vielfaches dessen aus, was eine gut isolierende Decke mehr kostet. Mit BAUKORK-Isolierdecken – K-Werte zwischen 0,58 und 0,68 – bauen Sie bei Wegfall von Gefällsbeton etc. sogar noch billiger!

Fragen Sie die Spezialisten mit grosser, praktischer Erfahrung.

## BAUKORK AG.

Verkaufsbüro Zurich, Gotthardstr. 61  
Telephon 051/238012 - Werk in Steinhausen/Zug

**Die Sonnenstore Schenker gibt das Licht auch dem, der Schatten liebt.**

Wie unter Bäumen im Schatten — trotz Sommerhitze — dank der soliden, farbigen Schenker-Sonnenstore.

Mit Knickarm, für Hand- oder Motorantrieb spielend leicht zu bedienen.

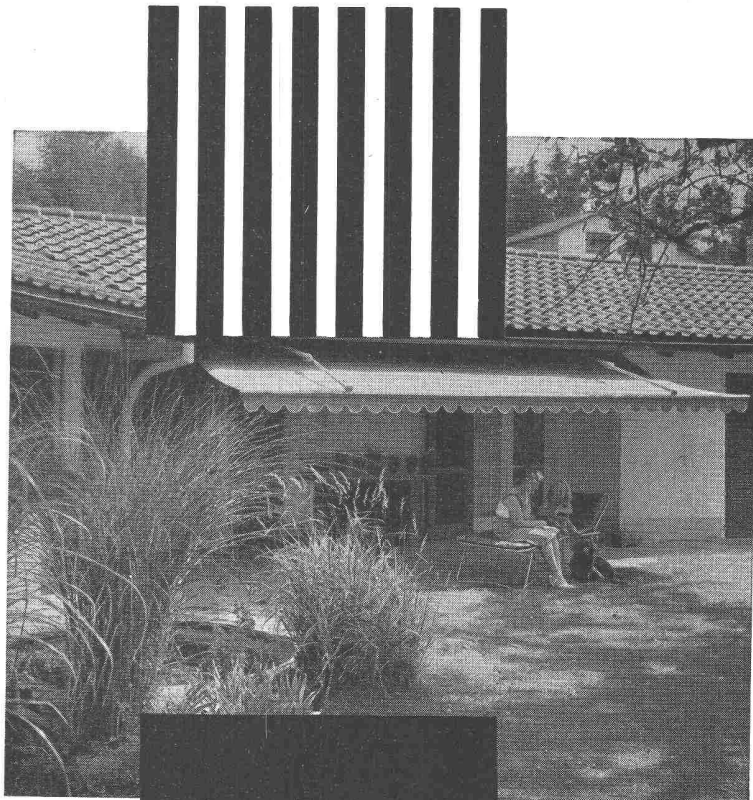
Verlangen Sie Offerte von Emil Schenker AG Storenfabrik, Schönenwerd.

*SchenkerStoren*

**Storenfabrik**

**Emil Schenker AG Schönenwerd**  
**Telephon (064) 31352**

Zürich, Zähringerstrasse 26	Tel. (051) 32 65 60
Basel 6, St. Albanthalstrasse 15	Tel. (061) 22 93 81
Bern, Balderstrasse 26	Tel. (031) 7 57 80
Luzern, Tribtschenstrasse 28	Tel. (041) 2 98 27
Lausanne, 12 Bis. Pl. St. François	Tel. (021) 23 45 47
Lugano, Lugano-Breganzona	Tel. (091) 2 22 13
Genf, 12 Rue Louis de Montfalcon	Tel. (022) 25 37 80
Solothurn	Tel. (065) 2 58 11



Zürich, Lutherstr. 14, Tel. 23 54 26. Telegr. STSINGENIEUR ZÜRICH.  
Für Stellensuchende Einschreibgebühr 3 Fr. für 3 Monate. Bewerber  
wollen Anmeldebogen verlangen. — *Auskunft* über offene Stellen und  
*Weiterleitung* von Offerten erfolgt *nur gegenüber Eingeschriebenen*.

**INDUSTRIE-ABTEILUNG**

- 347 **Dipl. Chemiker**, einer mit Interesse an analytischer Chemie und einer für das mikroanalytische Labor. Chemische Fabrik der Nordwestschweiz.
- 381 **Elektroingenieur oder -techniker** mit Erfahrungen in der Projektierung, Berechnung und Konstruktion elektrotherm. Apparate zum Ausbau und zur späteren Leitung der Elektro-Abteilung. Deutsch und Französisch. Gewandtheit im Verhandeln. Fabrik in der Nähe von Bern.
- 411 **Maschineningenieur oder -techniker** mit Freude an einer technisch-kommerziellen Tätigkeit. Deutsch, Französisch und Englisch in Wort und Schrift, Maschinenschreiben erwünscht für die Verkaufsabteilung, verbunden mit Auslandsreisen zur Beratung der Kunden, hauptsächlich über Stanzprobleme. Maschinenfabrik der Mittelschweiz.
- 415 **Dipl. Ingenieur oder Techniker** für Maschinenbau, evtl. Elektrotechnik, für die Ueberwachung, den Unterhalt und Reparatursdienst des gesamten Maschinenparkes sowie der elektrischen Anlagen. Kenntnisse in Betriebswirtschaft und Organisationstalent notwendig. Deutsch und Französisch perfekt, Englisch erwünscht. Fabrik der Nahrungsmittelindustrie in der Westschweiz.
- 427 **Ingénieur de machines dipl.** pour le département de vente des huiles industrielles, possédant l'allemand et le français et faisant preuve d'initiative. Suisse romande.
- 459 **Elektrotechniker** für Demonstrationen und Verkauf elektrischer Schweissmaschinen und Schweisselektroden. Zürich.
- 461 **Dipl. Elektroingenieure und -techniker**, Fachrichtung Fernmelde-technik, für Entwicklungs- und Labortätigkeit. Ferner **Konstrukteure** für Apparate und Anlagen auf dem Gebiete der elektrischen Nachrichtentechnik. Mittelschweiz.
- 463 **Sanitärtechniker** für Service, Reparaturen, Inbetriebsetzung usw. von Waschapparaten sowie für die Erledigung allgemeiner Büroarbeiten. Zürich.

465 **Dipl. Maschinentechniker** mit etwas Konstruktionspraxis und wenn möglich mit absol. Zeichnerlehre im Apparatebau für Detailbearbeitung der Planung und zur Ueberwachung der Bau- und Installationsarbeiten einer Werkanlage der chemischen Industrie. Schweiz. Unternehmen der chem. Industrie in England.

**BAU-ABTEILUNG**

- 122 **Dipl. Bauführer** für Hoch- und auch etwas Tiefbau, mit absol. Berufslehre als Maurer, Bauschreiner oder Zimmermann, mit Büro- und Bauplatzpraxis. Baugeschäft, dessen Inhaber Schweizer ist, an der britischen Goldküste in Westafrika.
- 374 **Dipl. Bauingenieur**, guter Statiker mit Praxis für statische Berechnungen und Konstruktionen im Eisenbetonbau. Ferner **Tiefbau-techniker** für Feldaufnahmen und zur Mitarbeit bei der Projektierung von Strassenbauten und Bachverbauungen. Ingenieurbüro der Ostschweiz.
- 768 **Dipl. Bauingenieur**, guter Statiker, für statische Berechnungen und Konstruktionen im Eisenbetonhoch- und -tiefbau sowie allgemeine technische Aufgaben, wie Kostenvorschläge, Baustellenkontrollen usw. Ingenieurbüro und Unternehmung für Bauspezialitäten, Zürich.
- 772 **Dipl. Bauingenieur**, sehr guter Statiker für statische Berechnungen und Konstruktionen im Eisenbetonhoch- und -tiefbau. Ingenieurbüro in Zürich.
- 778 **Dipl. Bauingenieur** mit mehrjähriger Praxis in der Projektierung, Berechnung und Ausführung von Brücken aus Natursteinen, Beton und Stahl sowie mit Erfahrungen in Fundationsarbeiten für Brücken sowohl in felsigem als auch gewöhnlichem Terrain, für die Leitung des technischen Büros. Europäisches Ingenieurbüro und Bauunternehmung. Tätigkeit in Teheran (Iran).
- 780 **Ingénieur en génie civil dipl.**, bon staticien pour calculs et constructions en béton armé et en génie civil générales. Bureau d'ingénieur, ville de la Suisse romande.
- 802 **Architekt oder künstlerisch begabter Hochbautechniker**, sauberer Planbearbeiter für Entwurf und Ausführung interessanter Objekte und zur Leitung des Büros. Architekturbüro in St. Gallen.
- 804 **Innenarchitekt**, sauberer Planbearbeiter und flotter Darsteller für Einzeilmöbel und Innenausstattungen sowie zum Teil auch Hochbau-Architektur. Werkstatt für Möbel und Innenausbau in Stadt Kanton Bern.
- 806 **Hochbauführer** mit mehrjähriger Praxis und sehr guten franz. Sprachkenntnissen für den Umbau und die Restaurierung eines grossen Bauobjektes. Architekturbüro der Nordwestschweiz.

**Der Holzschutz ist kein Firlefanz,  
denn ARBEZOL hat Wirksubstanz!**



A. BENZ & CIE Holzkonservierung Zürich 2/38 Renggerstrasse 56 Telephone (051) 45 34 34

Beim Meliorations- und Vermessungsamt  
Graubünden ist die Stelle eines

**Abwasser-Fachmannes**

zu besetzen.

Die Besoldung beträgt für Ingenieure in der Gehaltsklasse 5 Fr. 12 516.— bis Fr. 16 632.— oder evtl. Gehaltsklasse 4 Fr. 13 104.— bis Fr. 17 472.—, zuzüglich Teuerungszulage von 11 %, Fr. 600.— Familienzulage und Fr. 180.— Kinderzulage.

Die Bewerber werden gebeten, ihre Anmeldung unter Beilage einer Lebensbeschreibung und Ausweisen über theoretische Ausbildung und praktische Erfahrung bis zum 20. Januar 1958 einzureichen an das

**Departement des Innern und  
der Volkswirtschaft Graubünden.**  
Brosi.

Chur, 24. Dezember 1957.

Beim Bauamt der Stadt Lenzburg ist die Stelle eines

**Hochbautechnikers**

zu besetzen.

Erfordernisse: Diplom eines Technikums, evtl. sehr gut ausgewiesener Hochbauzeichner mit Praxis. Selbständige Erledigung aller Hochbaufragen, wie Baugesuche, Baukontrollen, Luftschutzbauten, Gebäuteunterhalt, Voranschläge und Abrechnungen etc.

Eintritt und Besoldung nach Vereinbarung.

Bei Eignung Dauerstelle mit Pensionsberechtigung.

Handschriftliche Bewerbungen mit genauen Personalien, Lebenslauf, Angaben über Ausbildung und bisherige Tätigkeit sowie frühesten Eintrittstermin und Besoldungsansprüche sind unter Beilage von Photo und Zeugnisabschriften bis 15. Januar 1958 an das Bauamt der Stadt Lenzburg einzureichen.

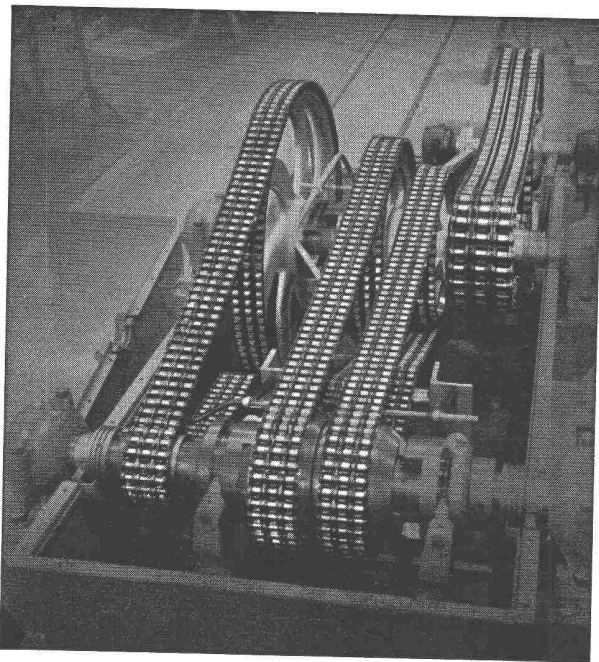


Neue Abwasser-Reinigung für kleine Gemeinden  
durch T.N.O.-Passavant-Kreislaufbelüftung

Passavant-Werke, Michelbacher Hütte (b. Michelbach, Nassau)

Wir stellen aus: Internationale Fachausstellung Wasser- und Abwasserreinigung Basel vom 25. Januar bis 2. Februar 1958  
Vertretung für die Schweiz: Ing. Theo Noerdlinger, Zürich 8, Feldeggstrasse 42, Telephon (051) 24 35 61

## RENOLD-ANTRIEBE



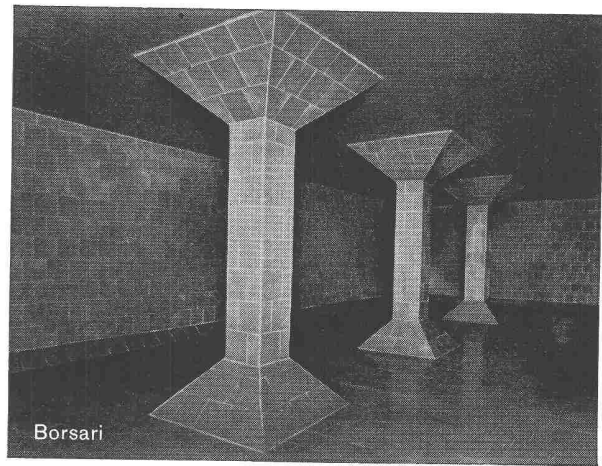
längste Lebensdauer  
für störungsfreien Betrieb  
ruhigen Lauf

kurze Achsdistanzen  
kleinste Breiten  
hoher Wirkungsgrad

Ab Lager:

**W. EMIL KUNZ \* ZÜRICH 27**

Gotthardstrasse 21 - Telephon (051) 27 30 57



Borsari

## BORSARI HEIZÖL- u. BENZIN-TANKS

aus Eisenbeton mit Plattenauskleidung

für jeden Bedarf

50 Jahre Erfahrung

Erstklassige Referenzen

Keine Korrosion

Kein Unterhalt

**BORSARI & CO., Zollikon - Zürich**

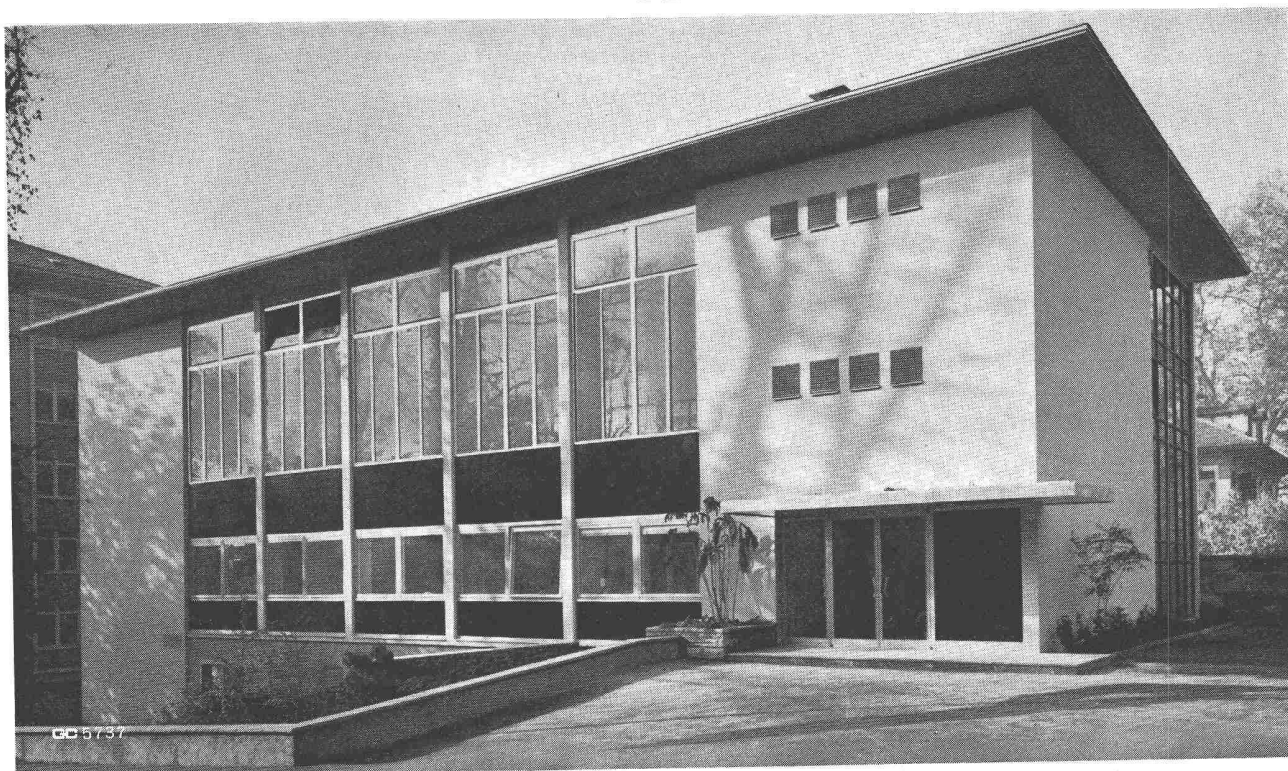
Telephon (051) 24 96 18

Gegründet 1873



**GC**

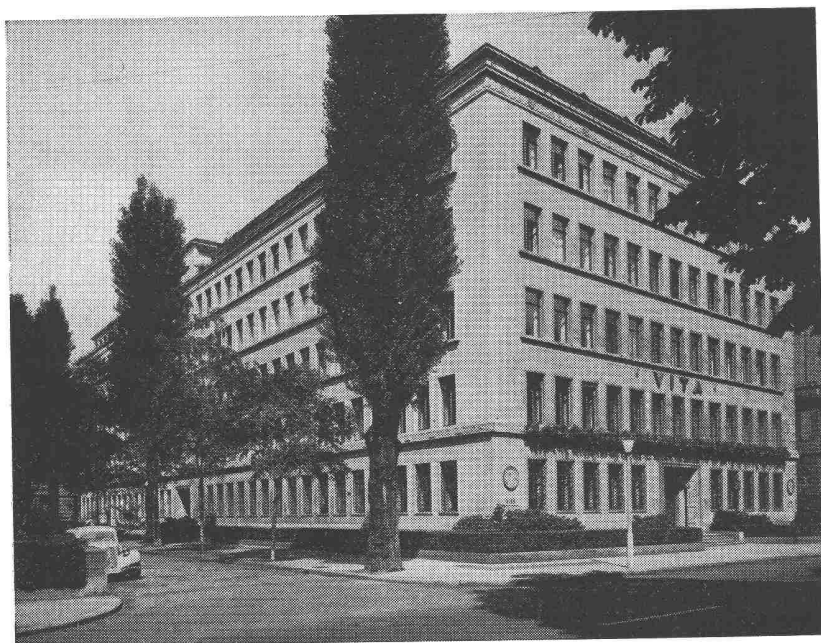
# Leichtmetallfenster Geilinger & Co. Winterthur



**Flachbedachungen**

**Terrassenbeläge**

**Grundwasserisolierungen**



**AEZ**

**«VITA» Verwaltungsgebäude  
Mythenquai, Zürich 2**

I. und II. Bauetappe (1931 und  
1952)

Isolierung des Kellers gegen  
Grundwasser

und der Hofdecke gegen Ober-  
flächenwasser

3000 m<sup>2</sup>

Architekten: Debrunner & Blankart  
Zürich

Telephon (051) 25 88 66  
Löwenstrasse 40

**Asphalt-Emulsion AG Zürich**

## Gemeinde Oberrieden (Kanton Zürich)

Beim Bauamt ist die neugeschaffene Stelle eines

Beim Bauamt ist die neugeschaffene Stelle eines

### Vermessungs- oder Tiefbauzeichners

zu besetzen.

Stellenantritt: 1. März 1958 oder nach Uebereinkunft.

**Anforderungen:** Abgeschlossene Lehre als Vermessungs- oder Tiefbauzeichner. Gewandter und zuverlässiger Zeichner mit Interesse für eine vielseitige Beschäftigung auf einem Gemeindebauamt.

**Arbeitsgebiet:** Betreuung des Leitungskatasters, Mitarbeit bei Strassen-, Kanalisations- und Wasserleitungsprojekten, Baukontrollen.

Besoldung je nach Eignung gemäss Besoldungsverordnung:

Zeichner II Fr. 7800.— bis Fr. 10 620.— oder  
Zeichner I Fr. 8860.— bis Fr. 12 440.—

plus allfällige Teuerungszulagen.

Der Beitritt zur Kantonalen Beamtenversicherungskasse ist obligatorisch.

Handschriftliche Offerten mit Lebenslauf, Zeugnis-kopien und Besoldungsansprüchen sind bis zum 12. Januar 1958 dem Gemeinderat Oberrieden einzureichen.

Oberrieden, 14. Dezember 1957.

Der Gemeinderat.

## Bauamt II der Stadt Zürich

Beim Hochbauinspektorat wird mit Dienstantritt  
so bald als möglich gesucht:

### Architekt oder Hochbautechniker

**Erfordernisse:** Ausweise über abgeschlossene Fachausbildung und bisherige Tätigkeit, Befähigung im Entwurf und in der Werkplanbearbeitung von Neu- und Umbauten, Organisations-talent, Gewandtheit im persönlichen Verkehr und schriftlichen Ausdruck.

**Anmeldung:** Handgeschriebene Anmeldungen mit Angabe der Personalien, des Bildungsganges, der bisherigen Tätigkeit und des Gehaltsanspruches sind unter Beilage von Zeugnisabschriften und Photo mit der Aufschrift «Architekten- bzw. Technikerstelle, Hochbauinspektorat» bis 15. Januar 1958 an den Vorstand des Bauamtes II, Postfach Zürich 1, zu richten.

Persönliche Vorstellung nur auf besondere  
Einladung hin.

Zürich, 18. Dezember 1957.

Der Vorstand des Bauamtes II.

## Bauamt II der Stadt Zürich

### Stellenausschreibung

Beim Hochbauamt der Stadt Zürich ist die Stelle  
eines

### technischen Beamten (Bauführers)

zur Beaufsichtigung von öffentlichen Bauten zu  
besetzen.

**Anforderungen:** Abgeschlossene Technikums- oder andere gute Fachausbildung, mehrjährige Bauplatzpraxis, Erfahrung in der Beurteilung von Projekten und der Erstellung von Kosten-voranschlägen und Bauabrechnungen.

**Besoldung** nach Uebereinkunft im Rahmen der Besoldungsverordnung.

Handschriftliche Anmeldungen sind mit der Aufschrift «Bauführerstelle beim Hochbauamt» mit Angaben über bisherige Tätigkeit und des Gehaltsanspruches, unter Beilage von Zeugnis-abschriften und Photographie, bis zum 27. Januar 1958 dem Vorstand des Bauamtes II der Stadt Zürich, Amtshaus IV, Zürich 1, einzureichen.

Zürich, den 21. Dezember 1957.

Der Vorstand des Bauamtes II der Stadt Zürich.  
Dr. S. Widmer, Stadtrat.

## Stellenausschreibung

Das Baudepartement (Hochbauamt) des Kantons  
Basel-Stadt sucht einen tüchtigen

### Architekten oder Bautechniker

zur Mitarbeit an grösseren Bauvorhaben. Besol-dung nach Uebereinkunft im Rahmen der gesetz-lichen Bestimmungen. Die Pensionsverhältnisse sowie die Witwen- und Waisenfürsorge sind im Falle späterer definitiver Anstellung gesetzlich geregelt.

**Erfordernisse:** Schweizerisches Aktivbürger-recht, einwandfreier Leumund, mehrjährige Bureau- und Bauplatzpraxis.

Handschriftliche Anmeldungen mit Ausweisen über den Lebenslauf sowie über theoretische und praktische Ausbildung sind bis spätestens 20. Ja-nuar 1958 dem Sekretariat des Baudepartements, Münsterplatz 11, Basel, einzureichen. Auskunft erteilt der Kantonsbaumeister (Telephon-Nr. 23 98 40, intern 268); persönliche Vorstellung der Bewerber nur auf Verlangen der ausschreibenden Behörde.

Basel, den 21. Dezember 1957.

Baudepartement.

## Zentralschweizerisches Technikum Luzern

### Eröffnung und Aufnahme

Die **Anmeldungen** für die Aufnahmeprüfungen in das erste Semester der Abteilungen

**Elektrotechnik**

**Maschinentechnik**

**Heizungs-, Lüftungs-Klimatechnik**

(in den ersten vier Semestern wird in den gleichen Fächern wie an der maschinentechnischen Abteilung unterrichtet)

haben bis zum **20. Januar 1958** zu erfolgen.

**Anmeldeformulare** und ein Merkblatt über die Aufnahme- und Studienbedingungen können vom Sekretariat, Senti-matt 3, Luzern, bezogen werden.

Die **Aufnahmeprüfungen** finden am 10./11. Februar statt. Zugelassen wird, wer sich über eine mit Fähigkeitszeugnis abgeschlossene einschlägige Berufslehre ausweisen kann. Prüfungsfächer sind: Rechnen, Algebra, Geometrie, Muttersprache und Fachzeichnen.

Das erste Semester beginnt am 28. April 1958. **Die Direktion**

## Junger französischer Architekt

d. p. l. g., ehemaliger Schüler des Instituts d'Urbanisme de Paris. 5jährige Praxis, **sucht Stelle**. Frei ab 1. April 1958. Schreiben an: **Alain Gautrand**, 5, rue Pape Carpentier, Paris 6e.



Wir suchen

### Tiefbautechniker

mit abgeschlossener Technikumsbildung, für interessante Bauaufgaben bei den Bahningenieuren in Winterthur und Rorschach.

Dienstantritt: so bald als möglich.

Anmeldetermin: 18. Januar 1958.

Handschriftliche Anmeldungen mit Zeugnisabschriften und Angabe der bisherigen Tätigkeit an die

**Bauabteilung Kreis III SBB,**  
Postfach **Zürich 1.**

Ingenieurbureau der Zentralschweiz **sucht** einen

### dipl. Bauingenieur

und einen

### Eisenbetontechniker

für Statik, Planung und Bauleitungen. Angenehme Arbeitsbedingungen. Kurze Offerten sind zu richten unter Chiffre **ZN 10628** an Mosse-Annoncen AG., Zürich 23.

## Anzeigenschluss

Um den rechtzeitigen Postversand der «Schweizer Bauzeitung» zu gewährleisten, ist es notwendig, den Anzeigenschluss

### für Geschäftsempfehlungs-Anzeigen

auf den Freitag der Vorwoche,

### für Gelegenheits-Anzeigen

(Stellenangebote und -gesuche, Occasionsverkäufe, Ausschreibungen etc.)

auf Dienstag 11 Uhr der Erscheinungswoche

anzusetzen.

**Mosse-Annoncen AG.**

Bekannte Bodenbelagsfirma **sucht** für die Bearbeitung der Westschweiz

### Bauingenieur oder Bautechniker

Bewerber mit perfekten Französischkenntnissen (Italienischkenntnisse erwünscht), die sich für Arbeiten wie Acquisition, Verkehr mit Architekten sowie Ueberwachung der Arbeiten interessieren, sind gebeten, ihre Anmeldung mit Ausweisen und Lebenslauf unter Bekanntgabe ihrer Ansprüche zu richten unter Chiffre **23833** an Mosse-Annoncen AG., Zürich 23.

Gesucht auf Ingenieurbureau in Zürich

### Eisenbetonzeichner oder -techniker

5-Tage-Woche.

Offerten unter Chiffre **ZB 10373** an Mosse-Annoncen AG., Zürich 23.



Dipl. Bauingenieur ETH übernimmt als

### HEIMARBEIT

stat. Berechnungen von Eisenbeton-, Stahl- und Holzbauten. Offerten u. Ch. **ZM 10580** an Mosse-Annoncen AG., Zürich 23.

### Junger Bauingenieur

(Dipl. ETH) **sucht** anfangs Januar **Arbeit** auf dem Platze Zürich. Werkvertrag oder Aushilfsstelle bevorzugt. Offerten bitte unter Chiffre **ZG 2225** an Mosse-Annoncen AG., Zürich 23.

Gesucht per sofort

## dipl. Bauingenieur ETH

als Statiker und Konstrukteur für Eisenbetonbauten aller Art. Arbeitsort Aarau oder Bern. Zuschriften an: **Rothpletz, Lienhard & Cie. AG., Aarau.**

## ARCHITEKT

Mitte dreissig, mit moderner Bauauffassung absolut selbständig in Entwurf bis Abrechnung, Wettbewerbserfolge, deutsch, französisch und italienisch sprechend, **sucht Stelle** als Mitarbeiter, Bürochef, evtl. auch aushilfs- oder stundenweise. Zentralschweiz bevorzugt. Offerten unter Chiffre A 47386 Lz an Publicitas, Luzern.

## Dipl. Bauingenieur

27 Jahre alt, **sucht Stelle** in Ingenieur-Bureau. Bevorzugtes Tätigkeitsgebiet: Abwasserreinigung. Eintritt: Januar oder Februar 1958. Offerten unter Chiffre ZB 10643 an Mosse-Annoncen AG., Zürich 23.

## Hochbautechniker

gelernter Bauzeichner, mit 3½ Jahren Praxis (mehr als zwei Jahre im Ausland), **sucht Stelle** in Land- oder Stadtgemeinde. **Peter Kolb, Mühletobel 49c, Frauenfeld.** Telephon (054) 7 18 04.

## Dipl. Zimmermeister

**sucht neuen Wirkungskreis** als Bauführer oder Bauzeichner in Baugeschäft oder Architekturbüro. Eintritt nach Vereinbarung. Offerten unter Chiffre ZD 10609 an Mosse-Annoncen AG., Zürich 23.

Gesucht selbständiger, initiativer

## Hochbautechniker oder -zeichner

auf Architekturbüro des Berner Oberlandes, zur Bearbeitung von Projekt- und Ausführungsplänen von wichtigen Bauaufgaben. Eintritt sofort oder nach Uebereinkunft. — Offerten unter Chiffre ZA 10606 an Mosse-Annoncen AG., Zürich 23.

## Projekt-Wettbewerb

zur Erlangung von Plänen für ein

### Sekundarschulhaus in Küsnacht

Die Schulpflege eröffnet unter den in Küsnacht heimatberechtigten oder mindestens seit dem 1. Januar 1957 (nicht wie bereits publiziert 1955) in Küsnacht niedergelassenen Architekten schweizerischer Nationalität einen Wettbewerb zur Erlangung von Plänen für ein Sekundarschulhaus mit Turnhalle als Erweiterung der Schulanlagen auf dem Areal Rigistrasse in Küsnacht.

Die Unterlagen können vom 2. Dezember 1957 an beim Schulpräsidenten, Herrn Rud. Schmid, Goldbacherstrasse 8, gegen Angabe der Adresse und Hinterlage einer Depotgebühr von Fr. 30.— bezogen werden.

Ablieferungstermin: 20. März 1958.

Küsnacht, den 18. Dezember 1957.

Die Schulpflege.

# AEZ

Unternehmung für bituminöse Dichtungsbeläge

sucht:

## Hoch- oder Tiefbautechniker

mit einigen Jahren Baupraxis, für Bauführung und Offertbearbeitung.

Anmeldung mit üblichen Unterlagen und Bild an

**Asphalt-Emulsion AG., Zürich,**  
Löwenstrasse 40.

## Junger Ingenieur

(Kulturingenieur) mit abgeschlossenem ETH-Studium, **sucht Stelle** auf allgemeinen Tiefbau, Strassenbau oder Abwasserreinigung. **Max Meier, Froberg, Rütli ZH.**

# COMMINUTOR

## ABWASSER-, SIEB- UND FESTSTOFF-ZERKLEINERUNGS-MASCHINE

(Unterwasser-Desintegrator)

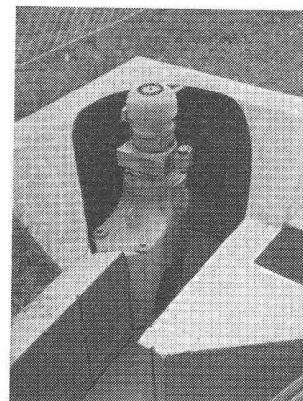
Durchflussleistungen von 2,5-1050 L/s

### Tausendfach bewährt

bei Abwasser-Pumpstationen und Kläranlagen



## PISTA S. A. GENÈVE-JONCTION





# Neuere Sonderdrucke der Schweiz. Bauzeitung

Das vollständige Verzeichnis ist kostenlos erhältlich beim Verlag der SBZ, Postfach Zürich 39, Tel. 23 45 07 / 08

Nr.	1957	Preis	Nr.	Preis	
1896	Lawinendruck und Lawinenschutz. Von <i>J. Killer</i> . Aktiver Lawinendruck und dessen rechnerische Nachprüfung durch Messungen. Von <i>A. de Spindler</i> . (27 Abb.)	2.50	1819	Das Kraftwerk Wildegge-Brugg. Von der <i>Nordostschweiz. Kraftwerke AG.</i> (79 Abb.)	2.—
1895	Wärme- und Feuchtigkeitswanderung durch Außenwände. Von <i>P. Haller</i> . (6 Abb.)	1.65	1818	Ueber die Beanspruchung der Schubarmierung von Eisenbetonbalken. Von <i>R. Walther</i> . (25 Abb.)	2.50
1893	Die St. Alban-Brücke über den Rhein in Basel. Von <i>A. Aegerter</i> , <i>R. Guyer</i> und <i>O. Oberholzer</i> . (58 Abb.)	5.50	1817	Ueber die Zerstörungskraft von Lawinen. Von <i>A. Voellmy</i> und <i>A. Roch</i> . (40 Abb.)	3.80
1886	Neuerungen in der Anlage von Grundrechen- und Fallrechen - Wasserfassungen. Von <i>R. Gianella</i> . (8 Abb.)	1.20	1816	Wirtschafts- und Verkehrsfragen der Ostschweiz. Von <i>S. Frick</i>	1.—
1885	Ueber die Weiterentwicklung der Freikolben-Generatoren. Von <i>R. Huber</i> . (17 Abb.)	1.20	1815	Schweizer Stahlbau 1956. (121 Abb.)	3.80
1882	Grundlagen der Regelungstechnik und ihrer Anwendung auf dem Gebiet des Maschinen-Ingenieurwesens. Von <i>J. Kägi</i> . (18 Abb.)	1.20	1810	Das Motorschiff «Rigi» auf dem Vierwaldstättersee. (23 Abb.)	1.80
1881	Neuere Brückenbauten im Tessin. Von <i>W. Krüsi</i> . (15 Abb.)	1.50	<b>1955</b>		
1878	Bauelemente aus Kunststoffen. Von <i>E. Brandenberger</i> . (14 Abb.)	1.20	1806	Predigt zum ETH-Jubiläum. Von <i>E. Brunner</i> .	—80
1877	Schwellen aus Spannbeton. Von <i>M. R. Ros</i> . (3 Abb.)	1.—	1805	Projektwettbewerb für die Weinlandbrücke bei Andelfingen. (6 Projekte)	1.20
1876	Untersuchungen über das Einsetzen von Wehrdambalken in der Strömung. Von <i>H. Eschler</i> . (11 Abb.)	1.—	1804	Wehrbauten. Von <i>G. Schnitter</i> . (15 Abb.)	1.50
1875	Wärmetechnische Untersuchungen in Emmentaler Käseereien. Von <i>A. Ostertag</i> . (4 Abb.)	1.80	1803	Provisorische Stahlbrücke über die Lienne bei Zeuzier (Wallis). Von <i>W. Schibler</i> . (17 Abb.)	1.80
1869	Technische Mittel zur Verminderung von Schwall und Sunk bei Flusskraftwerken. Von <i>M. Hirt</i> und <i>K. Wiedler</i> . (13 Abb.)	1.—	1796	Die Gründung des Eidgenössischen Polytechnikums und das schweizerische Nationalbewusstsein. Von <i>P. Scherrer</i> . (2 Abb.)	1.50
1867	Heissluft-Turbinenanlagen mit geschlossenem Kreislauf. Von <i>F. Taygun</i> . (32 Abb.)	2.—	1795	Vor Gottfried Sempers Polytechnikum. Von <i>Peter Meyer</i> . (1 Abb.)	1.—
1865	Sicherung des Stollenvortriebes. Von <i>O. Frey-Bär</i> . (14 Abb.)	1.65	1794	Generalverkehrsplan für die Stadt Zürich. Kurzfassungen der Gutachten Pirath/Feuchtinger und Kremer/Leibbrand. (40 Tafeln und 3 Abb.). Ausschliesslich zu beziehen bei der Stadtkanzlei Zürich, Stadthaus, Zimmer 214	3.—
1863	Ueber die Weiterentwicklung der Escher Wyss-Dampfturbinen. Von der <i>Escher Wyss AG.</i> (28 Abb.)	3.—	1793	Gutachten Pirath/Feuchtinger zum Generalverkehrsplan der Stadt Zürich, Kurzfassung von <i>M. E. Feuchtinger</i> . (20 Tafeln)	2.50
1862	Sulzer-Zweitakt-Dieselmotoren mit Abgas-Turboaufladung. Von der <i>Gebrüder Sulzer AG.</i> (27 Abb.)	3.30	1792	Gutachten Kremer/Leibbrand zum Generalverkehrsplan der Stadt Zürich, Kurzfassung von <i>K. Leibbrand</i> . (20 Tafeln und 3 Abb.)	2.50
1861	Dieselgeneratorengruppen für den Korrosionsschutz von Oelleitungen. (7 Abb.)	1.—	1791	Die neuen S. I. A.-Normen für die Bauten in Beton, Eisenbeton und vorgespanntem Beton. Von <i>P. Lardy</i>	—80
1859	Rückhaltebecken und Regenwasserkläranlagen. Von <i>A. Kropf</i> und <i>A. Geiser</i> . (9 Abb.)	1.20	1782	Die Spezialbauwerke der Kanalisation. Von <i>A. Kropf</i> . (19 Abb.)	1.50
1858	Anlagetechnische Erkenntnisse bei Abwasserpumpwerken. Von <i>A. Gubelmann</i> . (19 Abb.)	1.50	1781	Die Anlagen der Holzverzuckerungs AG. in Domat/Ems. Von <i>A. Ostertag</i> . (43 Abb.)	3.—
1853	Dampf- und Heisswasserkessel für die Wärmeversorgung von Fabrikationsbetrieben. Von <i>R. Ruegg</i> . (15 Abb.)	1.—	1780	Das neue Bürogebäude der Escher Wyss Aktiengesellschaft in Zürich. (18 Abb.)	2.50
1852	Die Kraftwerkgruppe Valle di Lei-Hinterrhein. Von <i>L. Kalt</i> . (13 Abb.)	1.80	1778	Die Korrektion des Rheines im Kanton St. Gallen. Von <i>E. Peter</i> . (12 Abb.)	2.—
1850	Die Ankerung im Tunnelbau ersetzt bisher gebräuchliche Einbaumethoden. Von <i>L. v. Rabcewicz</i> . (19 Abb.)	1.20	1777	Renovation und Umbau des Stiftsbibliothekflügels im Rahmen der Gesamtrenovation der Stiftsgebäude in St. Gallen. Von <i>O. Gmür</i> . (10 Abb.)	1.20
1846	Diagramme zur Eisenbetondimensionierung im elastischen Bereich ( $n = 10$ ). Von <i>M. Herzog</i> . (3 Tafeln)	1.50	1771	Die Führung grosser Unternehmen. Von <i>H. Nordhoff</i>	1.20
1844	Die Verkehrsplanung der Stadt Zürich. Von <i>H. Hofmann</i> . (9 Abb., 1 Tafel)	1.65	1751	Strassenverkehrsplanung Bern. Von <i>K. Leibbrand</i> . (10 Abb.)	1.65
<b>1956</b>			<b>1954</b>		
1841	Ueberblick über die Bauarten von Leistungsreaktoren. Von <i>W. Dubs</i> . (22 Abb.)	1.50	1750	Die Verwendung des Prepekt-Verfahrens bei Druckschachtauskleidungen. Von <i>A. Brandestini</i> . (13 Abb.)	1.20
1839	Gletscherschwankung und Gletscherbewegung. Von <i>R. Haefeli</i> . (20 Abb.)	2.50	1741	Der Ausbau des Kantonsspitals Winterthur. (86 Abb.)	4.—
1833	Der exzentrisch gedrückte und querbelastete, prismatische Druckstab. Von <i>K. Basler</i> . (15 Abb.)	2.—	1740	Das Innkraftwerk Simbach-Braunau. Von den <i>Oesterreichisch-Bayrischen Kraftwerken AG.</i> (86 Abb.)	6.50
1828	Schweizerische Spezialgeräte für die Spannbeton-technik. Von <i>A. Brandestini</i> . (30 Abb.)	1.20	1734	Neuzeitliche Betontechnologie. Von <i>J. Büchtold</i> . (4 Abb.)	1.—
1827	Reaktoren für hohe Temperaturen. Von <i>R. F. Benenati</i> . (12 Abb.)	1.50	1730	Die Klimatisierung der Operationssäle im Spital Grenchen. Von <i>W. Häusler</i> . (6 Abb.)	1.—
1825	Die neue Klima-Anlage für die Kartendruckerei der Eidgenössischen Landestopographie. Von <i>H. Rickenbach</i> . (9 Abb.)	1.50	1717	Fünfzig Jahre Baugrunduntersuchung. Von <i>Karl Terzaghi</i> . (11 Abb.)	2.50
1820	Der Entwurf der Bogenstaumauer Monticello des United States Bureau of Reclamation. Von <i>N. Schnitter</i> . (13 Abb.)	3.—	<b>1953</b>		
			1698	Die Sulzer-Zweitakt-Schiffsmotoren geschweisster Bauart. Von <i>W. A. Kilchenmann</i> . (34 Abb.)	3.—
			1696	Einige Betrachtungen über Bogenstaumauern. Von <i>A. Kaech</i> und <i>J. Lombardi</i> . (3 Abb.)	1.30

# Förderanlagen

Gurtband-Förderer  
 Gliederband-Förderer  
 Schaukel-Förderer  
 Stapel-Förderer  
 Fließbänder  
 Rollenbahnen  
 Schlepper  
 Elevatoren



Eisen- & Stahlwerke Oehler & Co. AG.  
 Aarau Tel. 064 - 2 25 22

## Schweizerisches Bau-Adressbuch

Herausgegeben unter Mitwirkung des Schweizerischen Ingenieur- und Architektenvereins und des Schweiz. Baumeisterverbandes



Das praktische Adressbuch  
 kann auch Ihnen gute Dienste leisten

Auch die 44. Ausgabe dieses vielfach bewährten Nachschlagewerkes für die gesamte schweizerische Bau-, Maschinen- und Elektrotechnik, über 800 Seiten umfassend und gründlich revidiert, wird eine Fülle wertvoller Informationsmöglichkeiten bieten.

Aus dem Inhalt: **Adressenteil** nach Kantonen und Orten, **B Branchenregister** alphabetisch nach Orten, **Stichwörterregister** mit über 18 000 Hinweisen auf die im Buche offerierten Artikel, **Technische Berufsverbände und Lehranstalten**, **Technische Behörden** des Bundes, der Kantone, Städte und grösseren Gemeinden, **Mitgliederverzeichnis des S.I.A.**, **Vorstände des Baumeisterverbandes** usw.

Übersichtliche Anordnung der Adressen. Den Behörden, dem Architekten, dem Ingenieur, dem Baumeister, dem Handwerker und den Lieferanten vermittelt das Bau-Adressbuch viele nützliche Auskünfte; Hunderte von schriftlichen Anerkennungen liegen vor, dass es oft vor Vergebung von Arbeiten und Lieferungen zu Rate gezogen wird.

### Buchbestellung

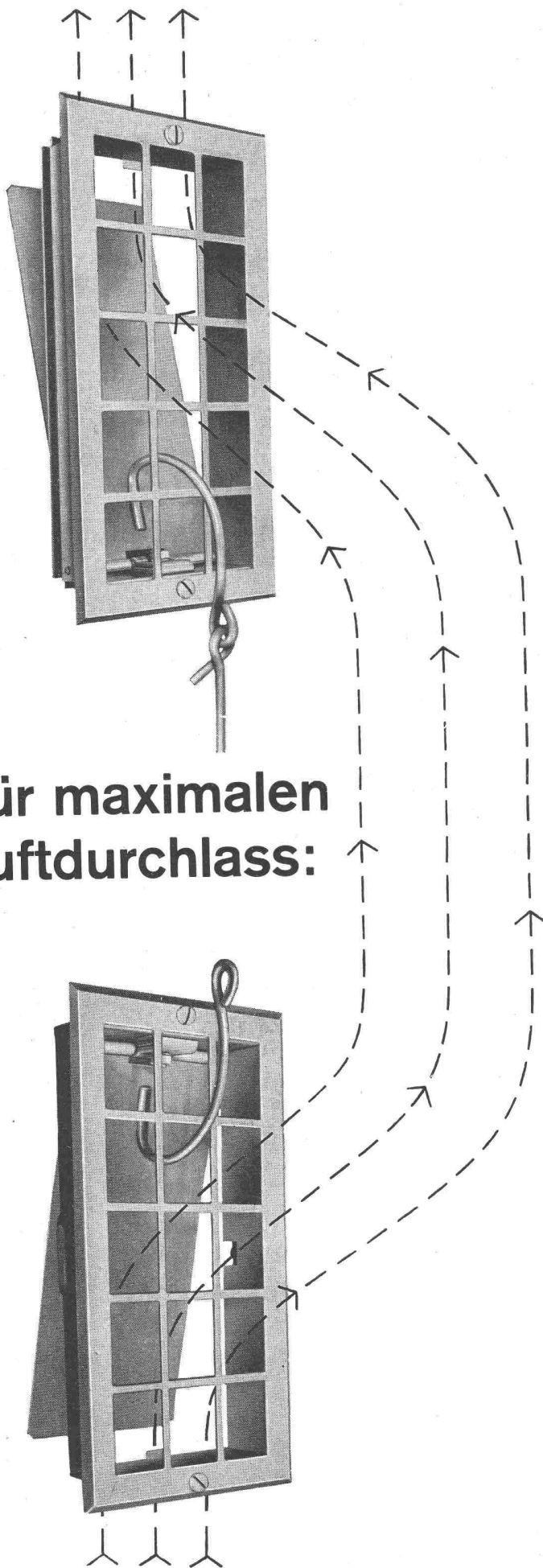
Liefere Sie 1 Exemplar **Schweizerisches Bau-Adressbuch 1957**  
 zum Preis von Fr. 25.—.

Datum, Adresse, Unterschrift:

.....  
 .....

Bitte ausschneiden, in ein Couvert stecken und als Drucksache mit 5 Rp. frankiert einsenden an die **Mosse-Annoncen AG**, Abt. Adressbücher, Zürich 23, Limmatquai 94

BZ



**Für maximalen  
Luftdurchlass:**

# Egro

## Ventilationsklappe

Denkbar einfachste Konstruktion  
 Nur zweiteilig: Rahmen und Gitter mit Regulierklappe  
 Maximaler Luftdurchlass, deshalb kleine Aussenmasse  
 Gleiches Modell für Luft-Eintritt und -Austritt  
 Obere Klappe mit Zugstange regulierbar

Lieferbar in folgenden Grössen:

Kastenmasse:	Luftdurchlass:
10/21 cm	150 cm <sup>2</sup>
13/21 cm	200 cm <sup>2</sup>
16/21 cm	250 cm <sup>2</sup>
16/25 cm	300 cm <sup>2</sup>

Gitter crème emailliert, Rahmen schwarz gestrichen

**ZÜRCHER ZIEGELEIEN**

Talstrasse 83 Tel. (051) 23 87 00 Postfach Zürich 1