

Objektyp: **Advertising**

Zeitschrift: **Schweizer Ingenieur und Architekt**

Band (Jahr): **98 (1980)**

Heft 18

PDF erstellt am: **25.09.2024**

### **Nutzungsbedingungen**

Die ETH-Bibliothek ist Anbieterin der digitalisierten Zeitschriften. Sie besitzt keine Urheberrechte an den Inhalten der Zeitschriften. Die Rechte liegen in der Regel bei den Herausgebern.

Die auf der Plattform e-periodica veröffentlichten Dokumente stehen für nicht-kommerzielle Zwecke in Lehre und Forschung sowie für die private Nutzung frei zur Verfügung. Einzelne Dateien oder Ausdrucke aus diesem Angebot können zusammen mit diesen Nutzungsbedingungen und den korrekten Herkunftsbezeichnungen weitergegeben werden.

Das Veröffentlichen von Bildern in Print- und Online-Publikationen ist nur mit vorheriger Genehmigung der Rechteinhaber erlaubt. Die systematische Speicherung von Teilen des elektronischen Angebots auf anderen Servern bedarf ebenfalls des schriftlichen Einverständnisses der Rechteinhaber.

### **Haftungsausschluss**

Alle Angaben erfolgen ohne Gewähr für Vollständigkeit oder Richtigkeit. Es wird keine Haftung übernommen für Schäden durch die Verwendung von Informationen aus diesem Online-Angebot oder durch das Fehlen von Informationen. Dies gilt auch für Inhalte Dritter, die über dieses Angebot zugänglich sind.

Ein Dienst der *ETH-Bibliothek*  
ETH Zürich, Rämistrasse 101, 8092 Zürich, Schweiz, [www.library.ethz.ch](http://www.library.ethz.ch)

<http://www.e-periodica.ch>



**Schweizer  
Ingenieur und  
Architekt**

**Ingénieurs  
et architectes  
suisses**

**Ingegneri  
e architetti  
svizzeri**

Schweizerische Bauzeitung

Bulletin technique  
de la Suisse romande

**18/80** 98. Jahrgang  
2. Mai 1980

Aus dem Inhalt

Das Überwerfungsbauwerk  
Nord und der Tannwaldtunnel  
der Schweizerischen  
Bundesbahnen in Olten

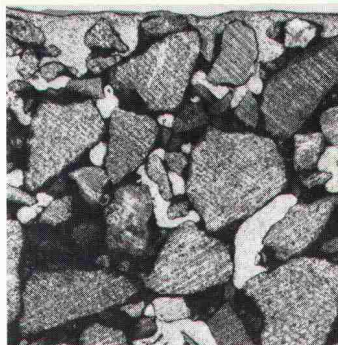
Geotechnische Probleme beim  
Bau der Luftseilbahn Trockener  
Steg - Klein Matterhorn

Mantelreibungsversuche in  
Sondierbohrungen

Tunnel- und Trasseebauten im  
Domleschg

# ZEMENTO- PHALT OLEADUR

Vermörtelungsbeläge für Industrie und Verkehr



# WALO

Walo Bertschinger AG

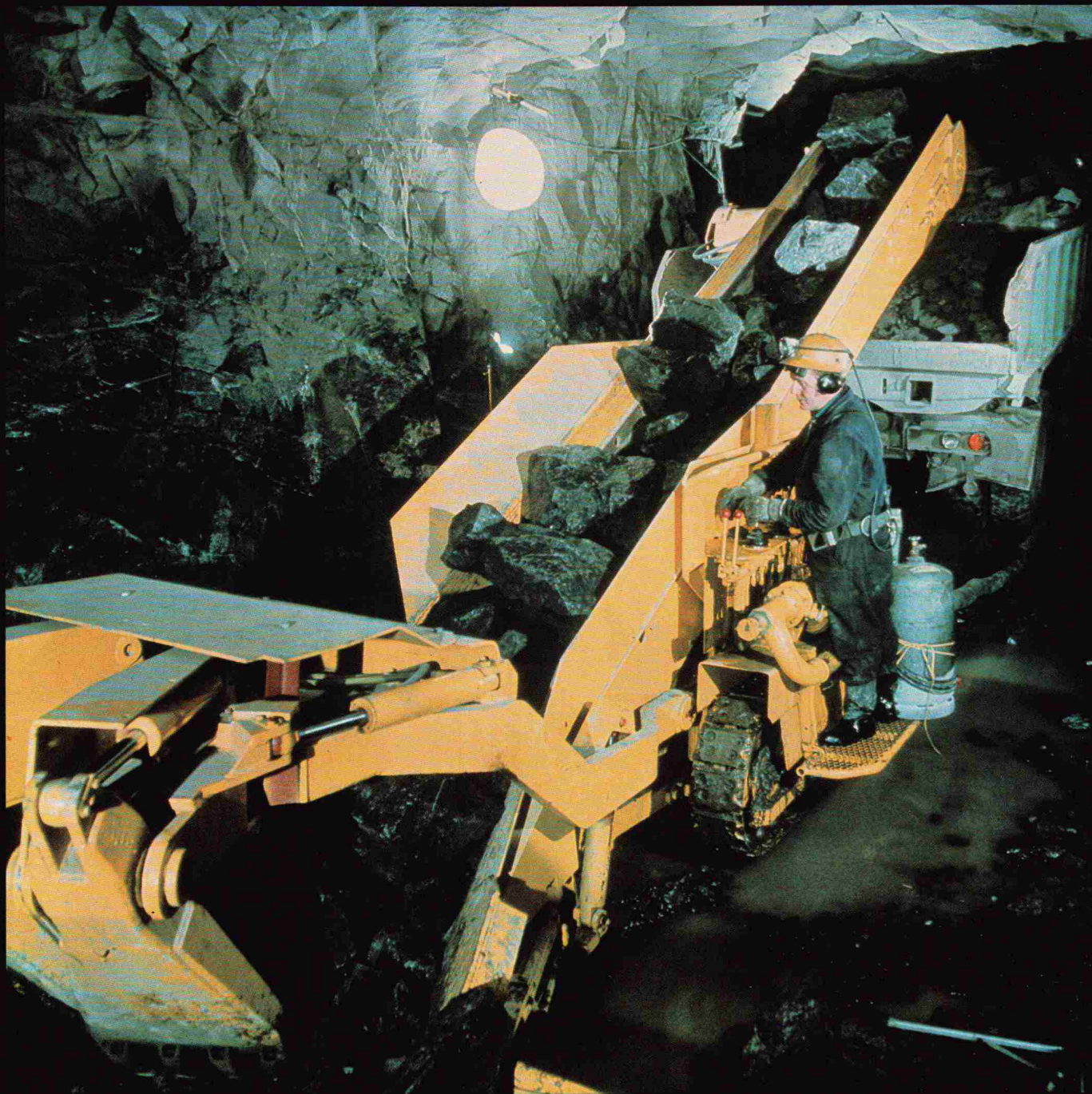




Compresseurs  
Outils pneumatiques  
Jumbos de forage  
Appareils pour peinture  
au pistolet  
Chariots de forage sur chenilles  
Acier pour fleurets Sandvik  
Composants pneumatiques

*Atlas Copco*

Kompressoren  
Druckluftwerkzeuge  
Bohrjumbos  
Farbspritzgeräte  
Raupenbohrwagen  
Sandvik Coromant Bohrstahl  
Pneumatische Komponenten



extrait de son vaste programme : Chargeuse Häggloader 9HR pour une évacuation rationnelle des déblais de minage.

aus seinem vielseitigen Programm

Lademaschine Häggloader 9HR für rationelle Schotterung im Bergbau.

*Atlas Copco*

**Atlas Copco (Suisse) SA**

Büetigenstrasse 80  
2557 Studen/Biel-Bienne  
Téléphone (032) 53 43 61

Filiales :

Schwerzenbach Tel. (01) 825 10 25  
Claro Tel. (092) 66 17 78  
Bottens Tel. (021) 81 31 51  
Thusis Tel. (081) 81 17 96