

Objektyp: **Advertising**

Zeitschrift: **Ingénieurs et architectes suisses**

Band (Jahr): **107 (1981)**

Heft 24

PDF erstellt am: **20.09.2024**

Nutzungsbedingungen

Die ETH-Bibliothek ist Anbieterin der digitalisierten Zeitschriften. Sie besitzt keine Urheberrechte an den Inhalten der Zeitschriften. Die Rechte liegen in der Regel bei den Herausgebern. Die auf der Plattform e-periodica veröffentlichten Dokumente stehen für nicht-kommerzielle Zwecke in Lehre und Forschung sowie für die private Nutzung frei zur Verfügung. Einzelne Dateien oder Ausdrucke aus diesem Angebot können zusammen mit diesen Nutzungsbedingungen und den korrekten Herkunftsbezeichnungen weitergegeben werden. Das Veröffentlichen von Bildern in Print- und Online-Publikationen ist nur mit vorheriger Genehmigung der Rechteinhaber erlaubt. Die systematische Speicherung von Teilen des elektronischen Angebots auf anderen Servern bedarf ebenfalls des schriftlichen Einverständnisses der Rechteinhaber.

Haftungsausschluss

Alle Angaben erfolgen ohne Gewähr für Vollständigkeit oder Richtigkeit. Es wird keine Haftung übernommen für Schäden durch die Verwendung von Informationen aus diesem Online-Angebot oder durch das Fehlen von Informationen. Dies gilt auch für Inhalte Dritter, die über dieses Angebot zugänglich sind.

Ingénieurs et architectes suisses

Bulletin technique
de la Suisse romande

Paraît tous les 15 jours

107^e année

N° 24/81

26 novembre 1981

Société des éditions
des associations techniques
universitaires (SEATU)

Organe officiel

de la Société suisse des
ingénieurs et des architectes (SIA),

de la Société vaudoise des
ingénieurs et des architectes
(SVIA),

des Sections genevoise,
jurassienne et fribourgeoise de
la SIA,

de l'Association amicale
des anciens élèves de l'EPFL
(Ecole polytechnique fédérale
de Lausanne),

des Groupes romands des
anciens élèves de l'EPFZ (Ecole
polytechnique fédérale de
Zurich)

et de l'Association suisse des
ingénieurs-conseils (ASIC)

Rédaction

Rédaction de « Ingénieurs et
architectes suisses », tirés à part,
renseignements:

Av. de Cour 27,
CH-1007 Lausanne
Tél. (021) 47 20 98 (mardi et
jeudi, 14 h. à 16 h. 30)

Jean-Pierre Weibel,
ing. EPFZ-SIA,
rédacteur en chef

Walter Peter, ing. EPFL-SIA,
rédacteur

Impression:
Imprimerie La Concorde
1066 Epalinges

Photolitho:
Polygravia, Borde 28 bis
1018 Lausanne

Les manuscrits seront rendus
selon accord avec la rédaction

Toute reproduction du texte et
des illustrations n'est autorisée
qu'avec l'accord de la rédaction
et l'indication de la source

Abonnements

Un an, Suisse Fr. 83.—
Un an, étranger Fr. 89.—
Prix du numéro, Suisse Fr. 5.—
Prix du numéro, étranger Fr. 6.—

Abonnement à prix réduit pour
les étudiants et les membres SIA,
A³E²PL, GEP, ASIC, FAS et
UTS.

CCP: Ingénieurs et architectes
suisses (Bulletin technique de la
Suisse romande),
N° 10 - 5775, Lausanne

Adresser toutes communications
concernant abonnement, vente au
numéro, changement d'adresse,
expédition, etc. à:
Imprimerie La Concorde,
case postale 330,
1010 Lausanne, tél. (021) 333141

Régie des annonces

Iva

IVA SA de publicité
internationale
19, av. de Beaulieu
1004 Lausanne
Tél. (021) 37 72 72

Siège central:
Mühlebachstr. 43, 8032 Zurich
Tél. (01) 251 24 50

Schweizer Ingenieur und Architekt

Schweizerische Bauzeitung

Adresse: Postfach,
CH-8021 Zürich
Tel. (01) 201 55 36

Numéro 45/81

Parkhaus Saas Fee. Von
Peter Ritz, Kastanien-
baum, *Paul Schneller*, Brig,
und *Josef Grob*, Naters 991
Belags-Recycling nun auch
in der Schweiz. Von *Bruno*
Meyer, Zürich 997
Krematorium Nordheim
in Zürich. Von *A. H. Stei-*
ner, Zürich, Text von *Mar-*
tin Schlappner, Zürich 999

Numéro 46/81

**Olten 1981. Ausbau der
Bahnanlagen**
Vorwort des Kreisdirek-
tors. Von *R. Zollikofer*, Lu-
zern 1017
Spezifische Probleme aus
der Sicht des Leiters der
Bauabteilung. Von *A. Et-*
terlin, Luzern 1017
Die generelle Ausbauplan-
nung in Olten. Von *W.*
Jerra, Bern 1018
Projektorganisation Olten.
Von *J. Roth*, Luzern und
E. Ruosch, Zürich 1020

Sommaire

Tableau des concours B 121

Concours B 122

Congrès B 124

Protection de l'environnement

Les boues d'épuration des
eaux usées, par *Jean-Pierre*
Guignard 399

Actualité 406

Protection de l'environnement

Détermination des flux de
pollution, par *Roland Cottier* 407

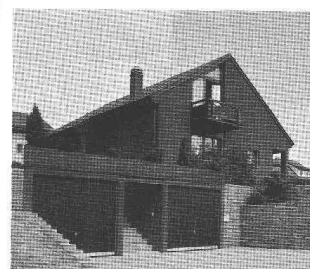
Industrie et technique B 125

Produits nouveaux B 126

Bibliographie B 127

Documentation générale B 127

Couverture



Garages Prébéton

Le programme de production de
BTR-Prébéton SA s'était
agrandi, il y a quelques années,
de garages préfabriqués en bé-
ton.

Devant le succès continuél ren-
contré sur le marché, nous
avons, au cours de cette année,
doublé notre capacité de produc-
tion afin de répondre à la de-
mande toujours croissante.

Ces types de garages répondent
économiquement aux besoins al-
lant de la maison individuelle au
parking collectif.

Le grand avantage du garage
Prébéton est de pouvoir être uti-
lisé sitôt posé.

D'autre part, avec peu de frais
supplémentaires, un simple cube
de béton s'intègre parfaitement à
l'environnement. Complété par
des produits fabriqués par BTR-
Prébéton SA, tels que: pavés
Urba — escaliers — éléments
Mursec, etc., une construction
fonctionnelle aura trouvé une
réalisation esthétique.

Dans le prochain numéro:

Informations SIA

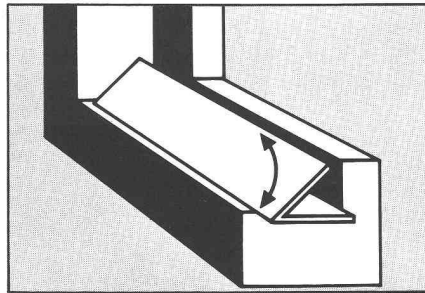
Avis d'efficacité à tous les maîtres d'ouvrage, gérants d'immeuble; architectes; grandes, moyennes ou petites industries; locataires; concierges d'immeubles locatifs, publics ou d'écoles et autres artisans.



Victoire dans la lutte contre les courants d'air!

Pourquoi mousse et caoutchouc sont-ils de nos jours «bannis» des fenêtres?

Les joints de mousse ou caoutchouc présentent une épaisseur égale sur toute leur longueur, ce qui impose l'insertion forcée dans les rainures étroites. Cela surcharge les gonds qui cèdent légèrement sous la pression, d'où déformation du bois... avec de nouveaux interstices à la clef! Scotch Weatherstrip, par contre, ne «bourre» pas: vous ouvrez portes ou fenêtres aussi facilement que s'il n'y avait pas de joints d'étanchéage. Autre avantage gagnant en valeur à mesure que passe le temps: alors que le caoutchouc durcit, que la mousse se désagrège, Scotch Weatherstrip est et reste insensible à toutes les influences météorologiques. Tant qu'à étancher, autant le faire d'emblée correctement et une fois pour toutes.

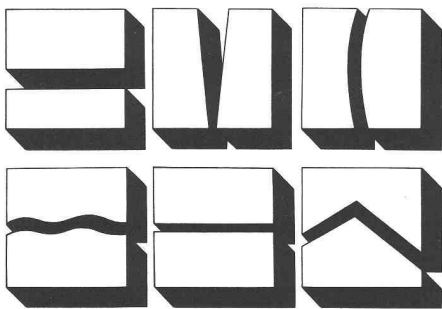


Scotch Weatherstrip résout un problème aussi vieux que l'existence des vents...

Ce joint actif en V, entièrement inédit, étanche réellement une fois pour toutes portes et fenêtres! Que l'on possède une maison pour y habiter ou y travailler: Scotch Weatherstrip s'impose souverainement.

«V» souple: impasse pour courants d'air, poussière et bruit

Ce joint en V actif et inédit forme coupevent dans les rainures de fenêtre ou porte. Plus le vent est violent, plus la pression du joint est forte contre la paroi latérale de la rainure. Scotch Weatherstrip s'adapte en souplesse à toute rainure de 0,6 à 6 mm, ce qui rend tout simplement impossible toute infiltration de vent, poussière ou bruit.



Mis à l'épreuve pendant 7 ans, en Alaska: Scotch Weatherstrip et nul autre!

Seule l'étanchéité éprouvée offre la sécurité. 3M l'a expérimentée en Alaska, par 30 °C sous zéro: pour un oléoduc traversant les étendues glacées, nous avons mis au point un adhésif spécial qui vaut à



Scotch Weatherstrip aussi une incroyable adhérence (durable) – même à températures extrêmement basses. Scotch Weatherstrip colle notamment aussi sur des surfaces qui ne se prêtent guère à la fixation durable d'autres joints d'étanchéage: aluminium, métaux ferreux, matières synthétiques, enduits de vernis ou bois peint. Seul le joint en V d'origine vous apporte ces avantages décisifs: une réalisation de pionnier signée 3M et qui fait souverainement ses preuves depuis sept ans déjà, dans de nombreux pays et sous toutes les latitudes. Exigez donc expressément Scotch Weatherstrip!

Scotch Weatherstrip:

- joint autocollant, pose rapide et simple, nettoyage aisé
- en rouleaux de 27,5 et 55 m
- largeur d'aile 11 ou 8,5 mm
- existe en blanc ou brun

PS pour lecteurs manquant de temps

La pose du Scotch Weatherstrip est aussi aisée que rapide. Mais si la vie moderne trépidante ne vous en laisse pas le temps, adressez-vous simplement à 3M: nous vous indiquerons volontiers par qui, où, quand et comment sera faite la pose correcte de Scotch Weatherstrip.



H&S

Recherches et techniques d'avant-garde

3M (Schweiz) SA
Räffelstrasse 25
8021 Zurich
Téléphone 01 35 50 50

3M

Le vaste programme de robinetterie de **NUSSBAUM** pour installations industrielles

- Robinets d'arrêt à soufflet
- Vannes à glissière à joint souple
- Robinets à bille
- Robinets lubrifiables
- Vannes à papillon
- Régulateurs de pression
- Condensateurs-purgeurs
- Indicateurs d'écoulement
- Disjoncteurs
- Soupapes de sûreté
- Filtres fins

Demandez
la documentation
détaillée à



NUSSBAUM
vous assure: fonction,
qualité, service

NUSSBAUM

R. Nussbaum SA
Fonderie et robinetterie

CH-4601 Olten Case postale
Martin-Disteli-Strasse 26
Téléphone 062 25 22 22

8045 Zurich
Eichstrasse 23
Tél.01 35 33 93

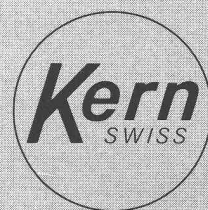
4005 Bâle
Hammerstrasse 174
Tél.061 32 96 06

1004 Lausanne
12, chemin des Avelines
Tél.021 36 61 47

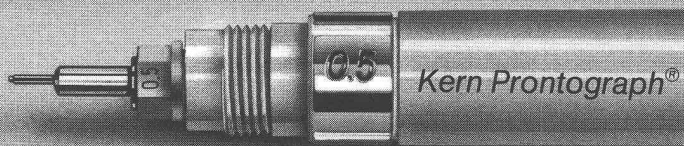
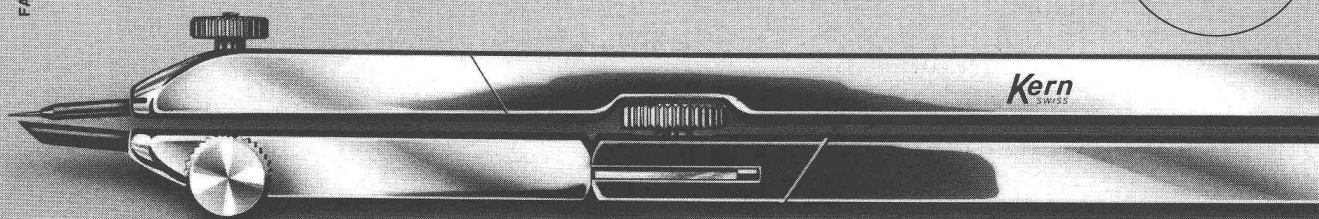
Dépôt

3072 Ostermündigen-Berne
Birkenweg 3
Tél.031 51 13 13

Compas et Prontograph



FAESSLER B693



UN TRAIT DE GENIE KERN

IAS

Veuillez m'envoyer sans engagement

- Catalogue Prontograph, chablon
- Catalogue Compas, tire-lignes
- Conseils pour le dessin à l'encre

Nom _____

Profession _____

Adresse _____

No postal/localité _____

A envoyer à la représentation générale:
PAPYRIA-RUWISA SA,
Case postale 288, 5200 Brugg

CONTRAFEU



Les détecteurs optiques de fumée sont connus depuis le Moyen-Age

«Il n'y a pas de fumée sans feu». C'est selon ce vieil adage que les veilleurs du Moyen-Age cherchaient du regard des foyers d'incendie naissants.

Aujourd'hui, les statistiques prouvent que 8 incendies sur 10 commencent par couvrir en dégagant de la fumée. C'est pourquoi les installations modernes de détection d'incendie sont équipées de détecteurs de fumée opto-électroniques hautement sensibles. Les détecteurs différentiels optiques de fumée, p. ex. l'ORM 51 de CONTRAFEU, réagissent extrêmement vite aux incendies naissants. Ils fonctionnent selon le principe de la lumière diffuse et, contrairement aux détecteurs à ionisation, ne requièrent pas de sources de rayons radioactifs. CONTRAFEU SA, depuis des années, concentre ses travaux sur les systèmes de lutte intégrés contre les incendies.

Le programme englobe l'ensemble

du domaine de la technique de lutte contre les incendies et s'étend de la détection à l'extinction en passant par l'interprétation et l'alarme.

Les systèmes de lutte contre les incendies sont de plus en plus intégrés dans le concept général de sécurité d'une construction. Pour cela, la collaboration de CONTRAFEU au sein du groupe d'entreprise au service de la sécurité crée les conditions idéales.

SECURITON/CONTRAFEU.
Succursales et bureaux de vente à Berne, Bâle, Lausanne, Lugano, Lucerne, St-Gall et Zurich.

Siège social:
SECURITON S.A.
3052 Zollikofen, Alpenstrasse 20
Tél. 031 570492

Un groupe actif pour votre sécurité

SECURITAS

Services de surveillance



SECURITON

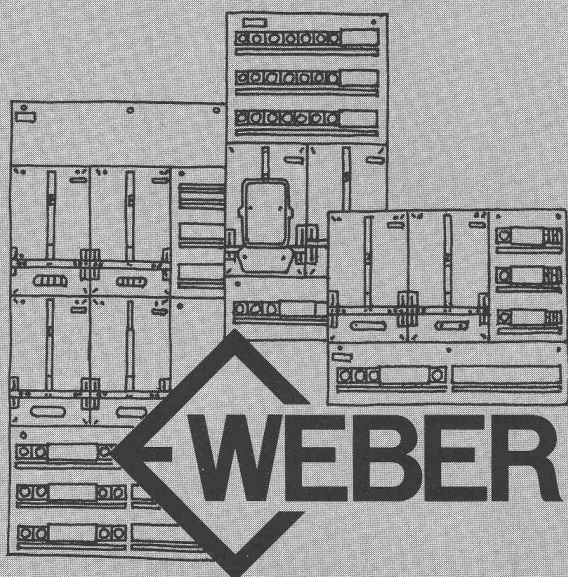
Protection de valeurs



CONTRAFEU

Protection incendie





WEBER

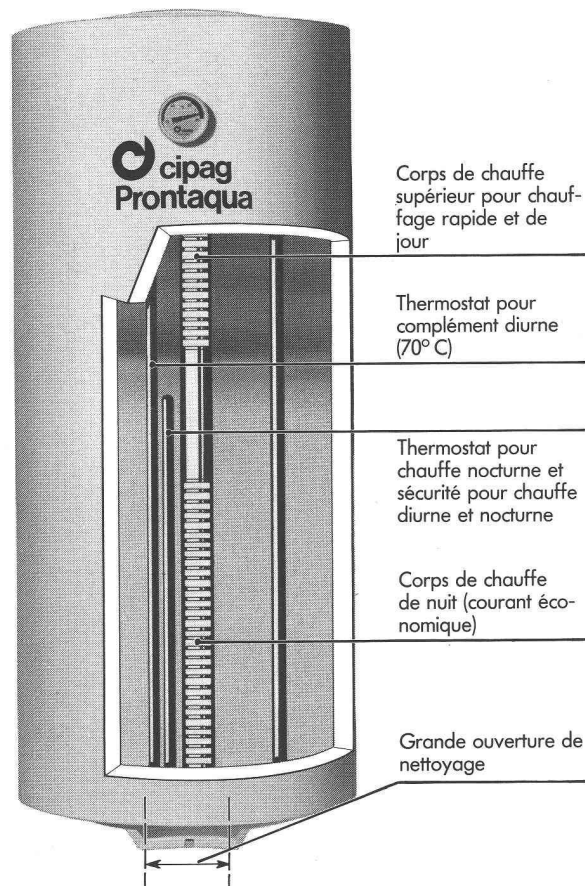
Comment éviter les frais de main - d'œuvre superflus?

Simplement et économiquement, grâce aux nouveaux tableaux de distribution Weber ABT. Une seule personne suffit en effet, même pour le montage des grands tableaux de distribution qui mesurent 500, respectivement 750 mm en largeur, et jusqu'à 1400 mm en hauteur. Ils peuvent donc recevoir jusqu'à 9 compteurs au maximum, avec leurs coupe-circuit d'entrée correspondants. Ou bien quelques compteurs en moins, mais de la place en plus pour des coupe-circuit de départ, des disjoncteurs, des relais, des contacteurs, des interrupteurs et bien d'autres appareils.

Nous avons, bien sûr, des tableaux de distribution plus petits: 8 modèles différents, à partir de 500 x 600 mm, tous vides ou équipés d'après les spécifications du client.

Weber SA
Fabrique d'articles et d'appareils électrotechniques
6020 Emmenbrücke, Téléphone 041-50 55 44
Service Center Lausanne, Chemin de Rionza 1
1020 Renens, Téléphone 021-24 45 47

Déjà de l'eau chaude moins d'une heure après l'endenchement...



... et de l'eau chaude «à volonté» de jour comme de nuit.

Le chauffe-eau électrique CIPAG PRONTAQUA est vraiment le modèle le mieux adapté aux chalets, maisons de week-end, grâce à son système «économique». En moins d'une heure, on dispose d'eau chaude avec le corps de chauffe supérieur.

Le gros de son volume sera chauffé au tarif avantageux, de nuit.

C'est aussi le modèle idéal lorsque la quantité nécessaire journalièrement est plus élevée que la capacité d'un chauffe-eau classique.

Le corps de chauffe complémentaire entre **automatiquement** en fonction dès que la température de l'eau dans la partie supérieure du réservoir descend à 60° C.

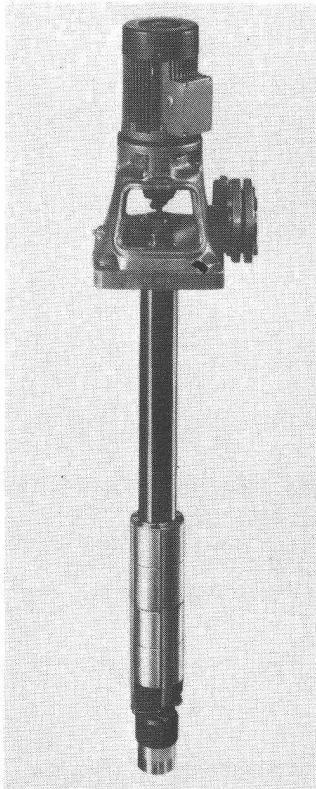
...et toujours le service CIPAG.

cipag

Fabrique de chaudières et chauffe-eau
1800 Vevey - Tél. 021/51 94 94 - Genève 022/35 56 36

La pompe en acier inoxydable
pour l'alimentation en eau...
... un produit de qualité

GRUNDFOS®



Sécurité d'exploitation maximale

Même dans des conditions très sévères, cette pompe fonctionne irréprochablement, car tous ses éléments intérieurs sont en acier au chrome-nickel. L'expérience accumulée avec plus de 2,5 millions de pompes fabriquées chaque année se manifeste aussi pleinement avec ces modèles.

Domaine d'application

Alimentation en eau, abaissement de la nappe phréatique, fontaines jaillissantes, installations de surpression, engineering, installations de climatisation, horticulture.

Liquide transporté

Eau sans particules solides.

Service GRUNDFOS

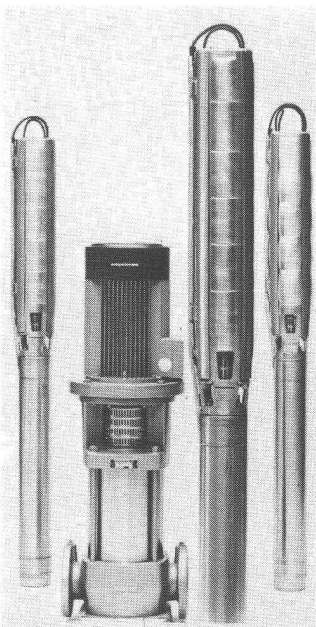
Avec son équipement moderne, le service après-vente GRUNDFOS est en mesure de garantir des prestations promptes et fiables en Suisse ainsi que dans plus de 80 pays.

Une qualité qui donne le ton à un prix avantageux

Pompes en acier inoxydable GRUNDFOS — une technique résolument tournée vers l'avenir pour un prix qui ne vous permet même pas d'acquiescer à une pompe traditionnelle de puissance comparable.

Pompes GRUNDFOS S.A.
Industriestrasse 31
CH-8305 Dietlikon ZH
Téléphone 01/833 33 77
Télex 59 928

Succursales à Berne et à Lausanne.
Points de vente avec service après-vente partout en Suisse.
Maisons affiliées au Danemark, en Allemagne, en Angleterre, en France, en Hollande, en Autriche, en Belgique, au Luxembourg, en Suède, en Australie et aux Etats-Unis.



GRUNDFOS®
... la pompe parfaite

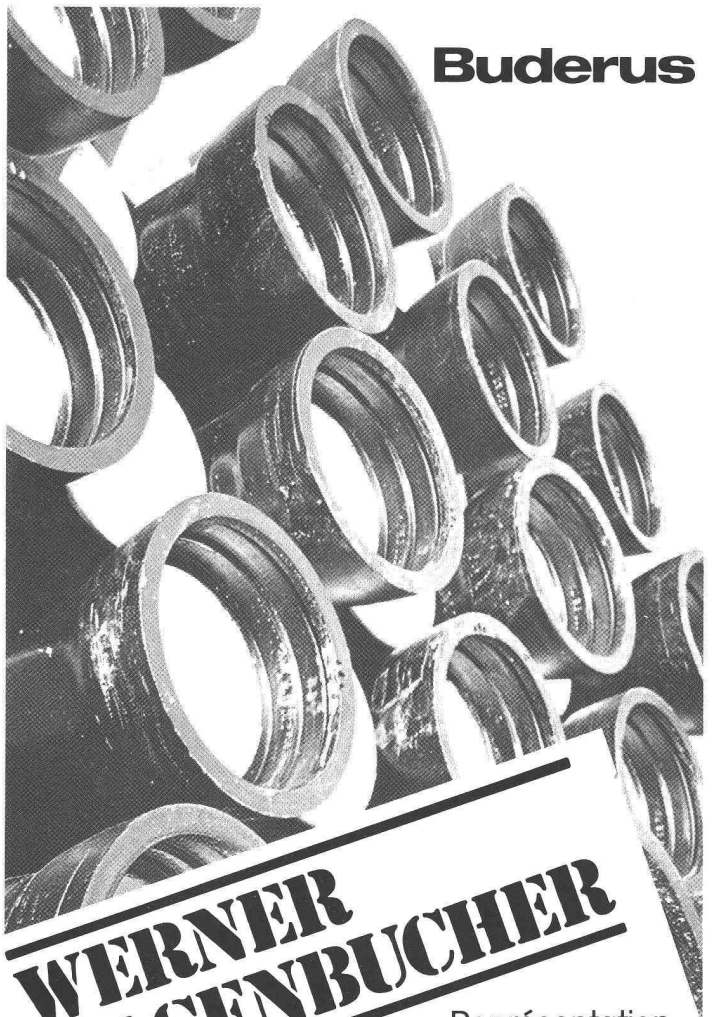


B874

Studio Pilone AG
8715

Pourquoi des tuyaux de pression BUDERUS, en fonte ductile, pour l'eau et le gaz?

1. parce qu'il n'y a pas de moyen de transport plus avantageux quant à son prix, et qui ait autant fait ses preuves!
2. parce que BUDERUS livre promptement!
3. parce que le revêtement intérieur, en mortier au ciment, assure le maintien de la bonne qualité de l'eau potable, même lorsque les conditions d'exploitation sont des plus difficiles!



Buderus

**WERNER
HAGENBUCHER**

Représentation
générale pour la Suisse
Waldegg 1, 8126 Zumikon
Téléphone 01 301 17 92 Télex 56278

Les fenêtres Geilinger en aluminium, bois/métal, acier et PVC sont étanches et résistantes à toutes les intempéries

Le choix du système de fenêtre le plus approprié à votre cas, c'est pour vous la solution optimale de votre problème, et pour nous la tâche que nous souhaitons accomplir.

Nous aimerions vous rendre de réels services par des suggestions constructives de valeur, une étude bien mise au point et par l'optimisation du rapport entre le but à atteindre et le prix.

La synthèse des connaissances les plus récentes acquises dans la physique du bâtiment caractérise nos produits, ainsi que leurs possibilités constructives en fonction des influences atmosphériques et des conditions intérieures du bâtiment.

Nos systèmes de fenêtres se prêtent à de multiples combinaisons, répondant ainsi au mieux aux exigences des habitants et tout en correspondant aux critères de l'architecture moderne.

Légende: Cours Commerciaux de Genève / Honegger Frères, Schmitt & Cie / env. 500 fenêtres et éléments de façades en aluminium / exécutés par la communauté de travail Casai/Geilinger SA, Genève



B249

GEILINGER

Entreprise d'ingénierie
et de constructions métalliques

Geilinger SA
1462 Yvonand, Ch. des Cerisiers
Tél. 024 31 17 31, Télex 25981

Basel, Bern, Bülach,
Elgg, Menziken, St. Gallen,
Winterthur, Yvonand

De A-Z l'alternative pour le chauffage et la prépa- ration d'eau chaude.

Chauffage et préparation d'eau chaude Accum – une solution économique et conforme à l'environnement.

Je m'intéresse à

- Chauffage par accumulateur individuel Accumtherm

- Chauffage par accumulateur central (à eau ou à corps solides)

- Chauffe-eau électrique
- Pompe à chaleur pour la préparation d'eau chaude
- Pompe à chaleur pour le chauffage

B742

Accum

Accum SA
Praz Derrey
1844 Rennaz/Villeneuve
Téléphone 021 60 22 12



021 60 22 12
Téléphonez-nous, ou envoyez-nous cette insertion. Vous recevrez une documentation complète concernant la préparation de l'eau chaude moderne.

B2 ♦ 81

B470

Soba® Produkte

- Soba-Naissances et accessoires Typ GS
- Soba-Ventilation Type GS
 - Soba-Manchons Type GS
 - Soba-Bande de recouvrement
- Soba-Rail d'ancrage Type GS
 - Soba Dilatation Type GS (Néoprène) 1-tête, 2-têtes, continue
- Soba-Dilatation pour chéneaux Type GS
 - Soba-Clôtures de rive Type GS
- Soba-Allège en tôle pliée Type Lock
 - Bande d'étanchéité Soba Type Europa M et Type Europa G
- Naissance Optima Type GS
 - Tôles de Construction

**Une marque déposée
qui équivaut
à une garantie
de qualité et de sécurité**



Les produits Soba sont en vente chez les marchands de fer et de fournitures pour la construction.
Demandez notre documentation détaillée.
Tél. 056/83 23 83 Schoop & Cie SA, 5401 Baden