

# Realschulhaus Bruckfeld in Münchenstein

Autor(en): **[s.n.]**

Objektyp: **Article**

Zeitschrift: **Bauen + Wohnen = Construction + habitation = Building + home : internationale Zeitschrift**

Band (Jahr): **26 (1972)**

Heft 5: **Krankenhausbau - integriertes Gesundheitszentrum = Bâtiment hospitalier - centres médicaux intégrés = Hospital construction - integrated health center**

PDF erstellt am: **25.09.2024**

Persistenter Link: <https://doi.org/10.5169/seals-334394>

## **Nutzungsbedingungen**

Die ETH-Bibliothek ist Anbieterin der digitalisierten Zeitschriften. Sie besitzt keine Urheberrechte an den Inhalten der Zeitschriften. Die Rechte liegen in der Regel bei den Herausgebern.

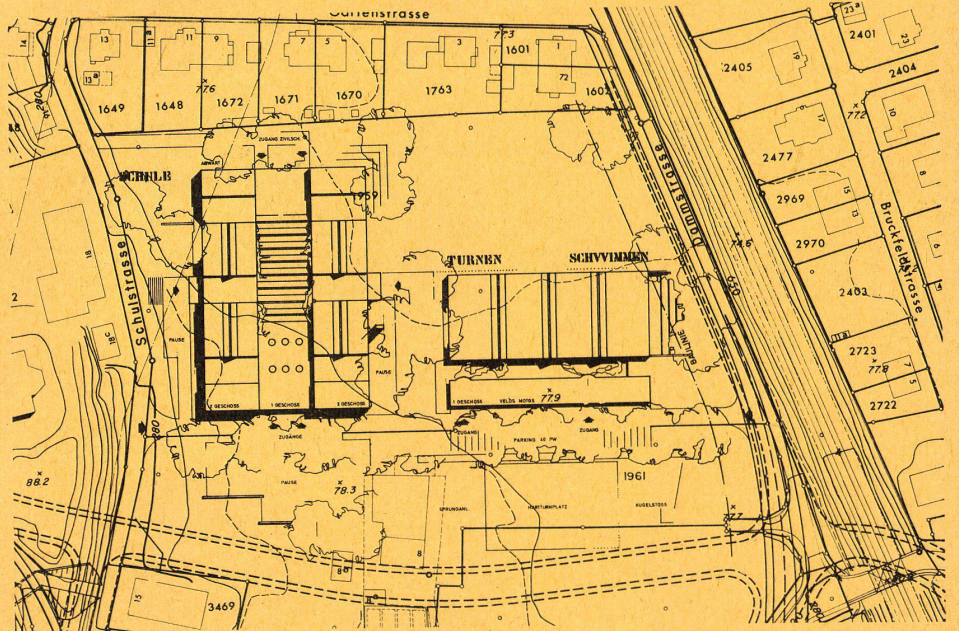
Die auf der Plattform e-periodica veröffentlichten Dokumente stehen für nicht-kommerzielle Zwecke in Lehre und Forschung sowie für die private Nutzung frei zur Verfügung. Einzelne Dateien oder Ausdrucke aus diesem Angebot können zusammen mit diesen Nutzungsbedingungen und den korrekten Herkunftsbezeichnungen weitergegeben werden.

Das Veröffentlichen von Bildern in Print- und Online-Publikationen ist nur mit vorheriger Genehmigung der Rechteinhaber erlaubt. Die systematische Speicherung von Teilen des elektronischen Angebots auf anderen Servern bedarf ebenfalls des schriftlichen Einverständnisses der Rechteinhaber.

## **Haftungsausschluss**

Alle Angaben erfolgen ohne Gewähr für Vollständigkeit oder Richtigkeit. Es wird keine Haftung übernommen für Schäden durch die Verwendung von Informationen aus diesem Online-Angebot oder durch das Fehlen von Informationen. Dies gilt auch für Inhalte Dritter, die über dieses Angebot zugänglich sind.

# Realschulhaus Bruckfeld in Münchenstein



1

## Aus der Aufgabe:

Für das in den Situationen umrandete Gebiet (wobei zu beachten ist, daß erst das stark angelegte Gebiet, 15 780 m<sup>2</sup>, im Besitz der Gemeinde ist, während die Restparzelle noch erworben werden muß) ist eine Planung für folgende Bauaufgabe durchzuführen:

- Realschule für 24 Klassenzimmer, sowie Spezialunterrichtsräume
- Aula für ca. 250-300 Personen, die sowohl für schulinterne wie für öffentliche Veranstaltungen der Gemeinde dienen soll.
- Hauswirtschaftsschule
- Wohnung für den Abwart der gesamten Anlage
- 1 Großturnhalle, mit 2 mobilen Trennwänden
- 1 Kleinschwimmhalle
- Sportanlage
- Sanitätshilfsstelle für den Zivilschutz

Die Erschließung der Anlage erfolgt über die Dammstraße (Haupt-Motorfahrzeugverkehr, Velo, Fußgänger) und über die Schulstraße (Motorfahrzeugverkehr beschränkt, Velo, Fußgänger). Für den Ausbau der Loogstraße liegen zwei Varianten vor. Da noch keine Entscheidung getroffen wurde, sind grundsätzlich beide Möglichkeiten zu beachten. Insbesondere die Variante mit der gestreckten Linienführung wird einen großen Einfluß auf die Schulanlage (Lärmimmission) haben und ist deshalb speziell zu berücksichtigen. Die südlich angrenzende Alterssiedlung ist zu beachten. Sie wird möglicherweise mit einem weiteren Gebäude erweitert.

Auf klare und rationelle Baukonstruktionen sowie schultechnisch einwandfreie und zweckmäßige Gesamtanlage wird Wert gelegt. Neben den klassischen Baustoffen und -methoden werden auch moderne Lösungen (Elemente, Stahl o.ä.) als gleichwertig betrachtet.

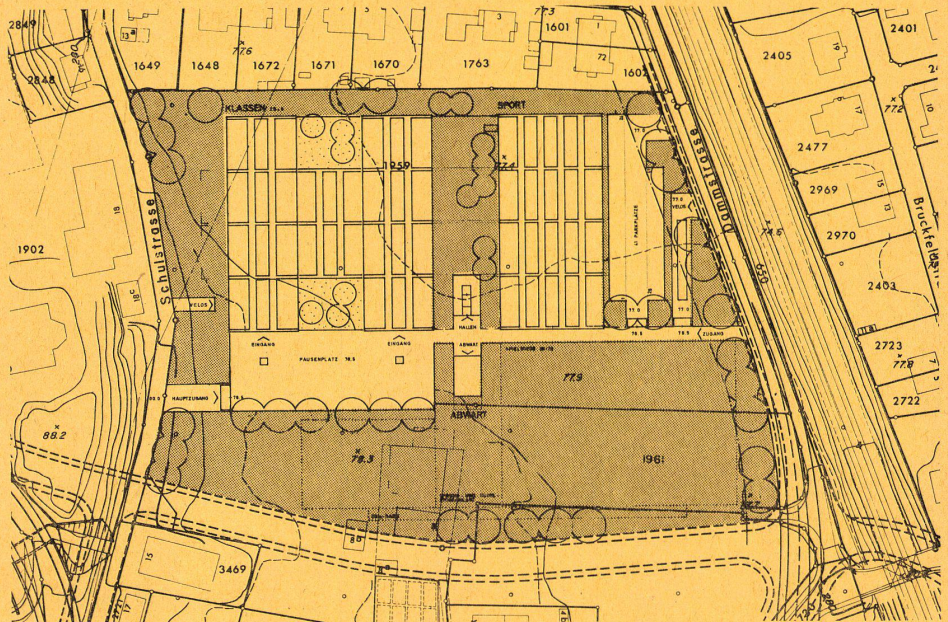
Der Wirtschaftlichkeit kommt bei der Beurteilung große Bedeutung zu.

Lagepläne M 1:2000.

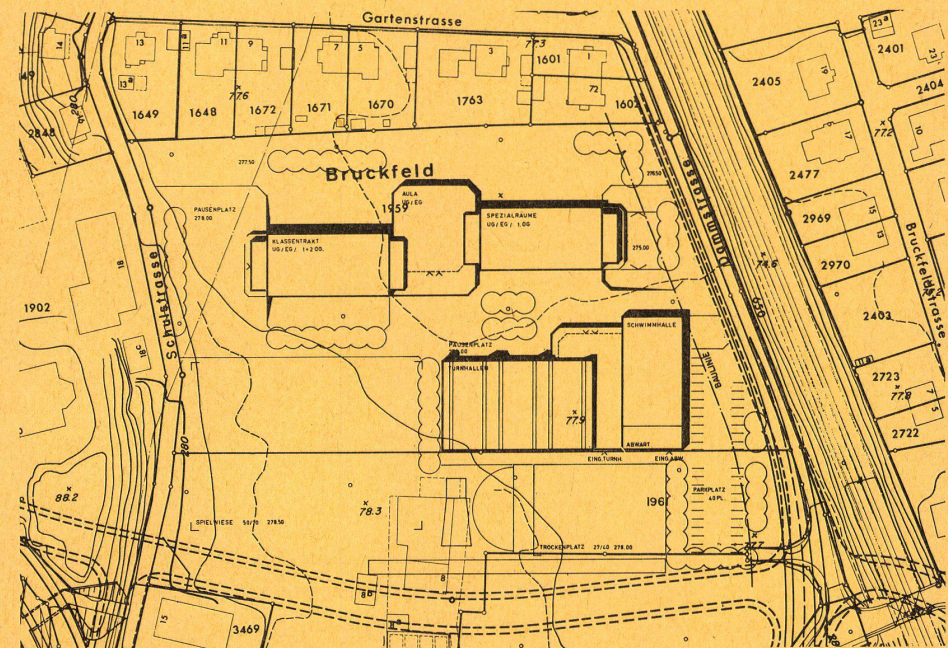
1 Rasser + Vadi.

2 Daniel Steiner.

3 W. Dürig.

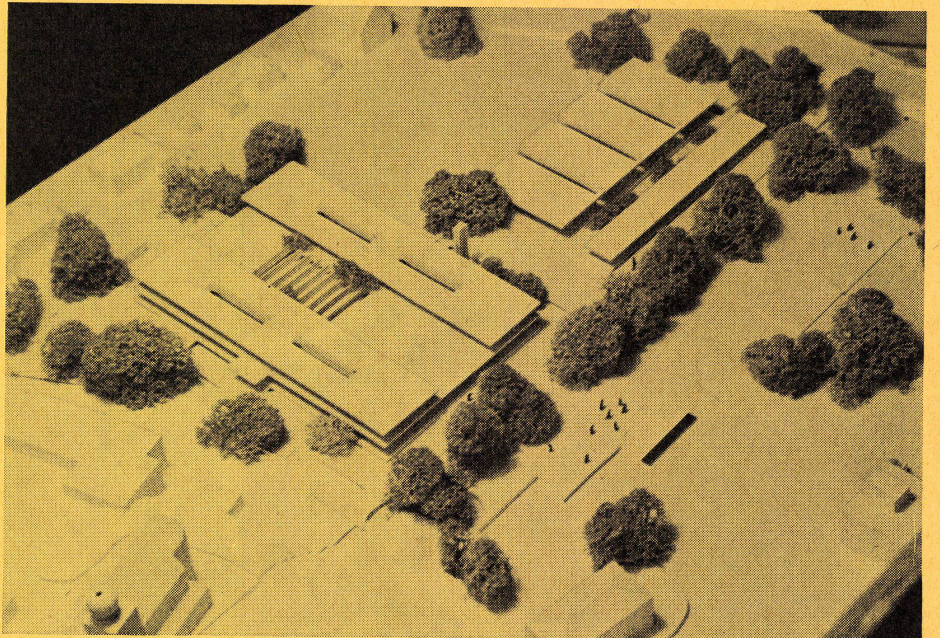


2

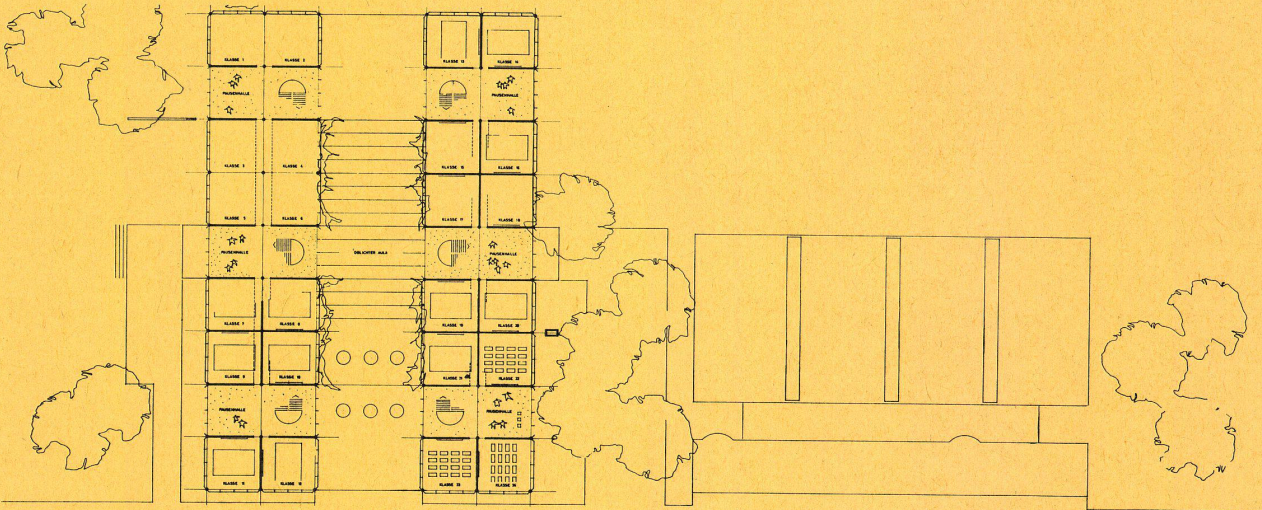


3

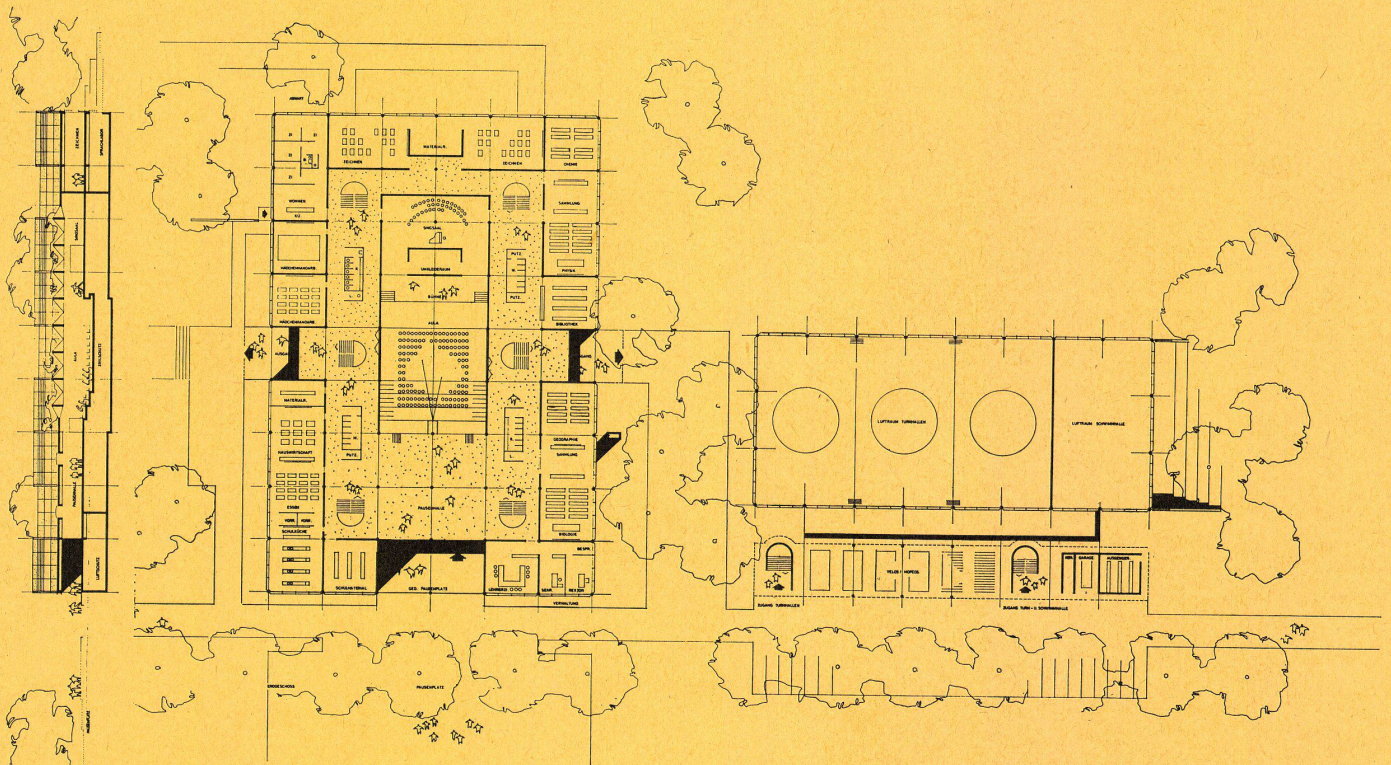
I. Preis  
Rasser + Vadi, Basel



- 1  
Modellaufnahme.
- 2  
Obergeschoß M 1:1000.
- 3  
Erdgeschoß, Querschnitt M 1:1000.



2

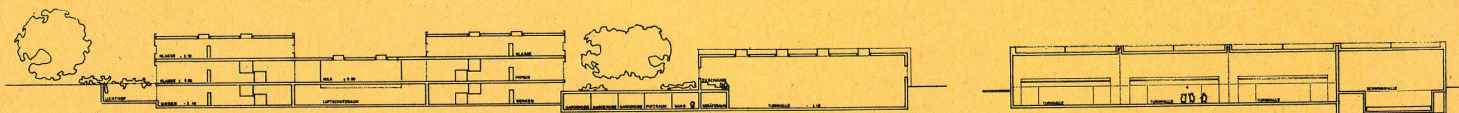


2. Preis  
 Daniel Steiner, Münchenstein  
 Mitarbeiter: B. Winz

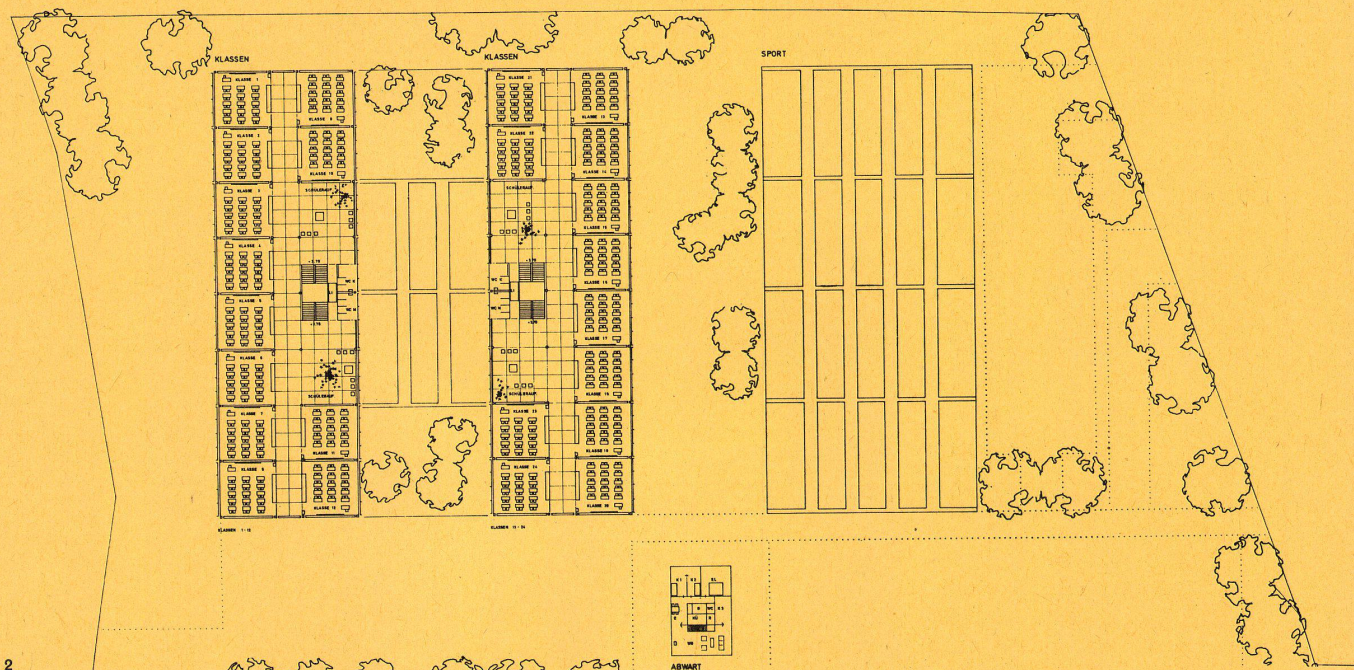
1  
 Längsschnitt M 1:1000.

2  
 Obergeschoß M 1:1000.

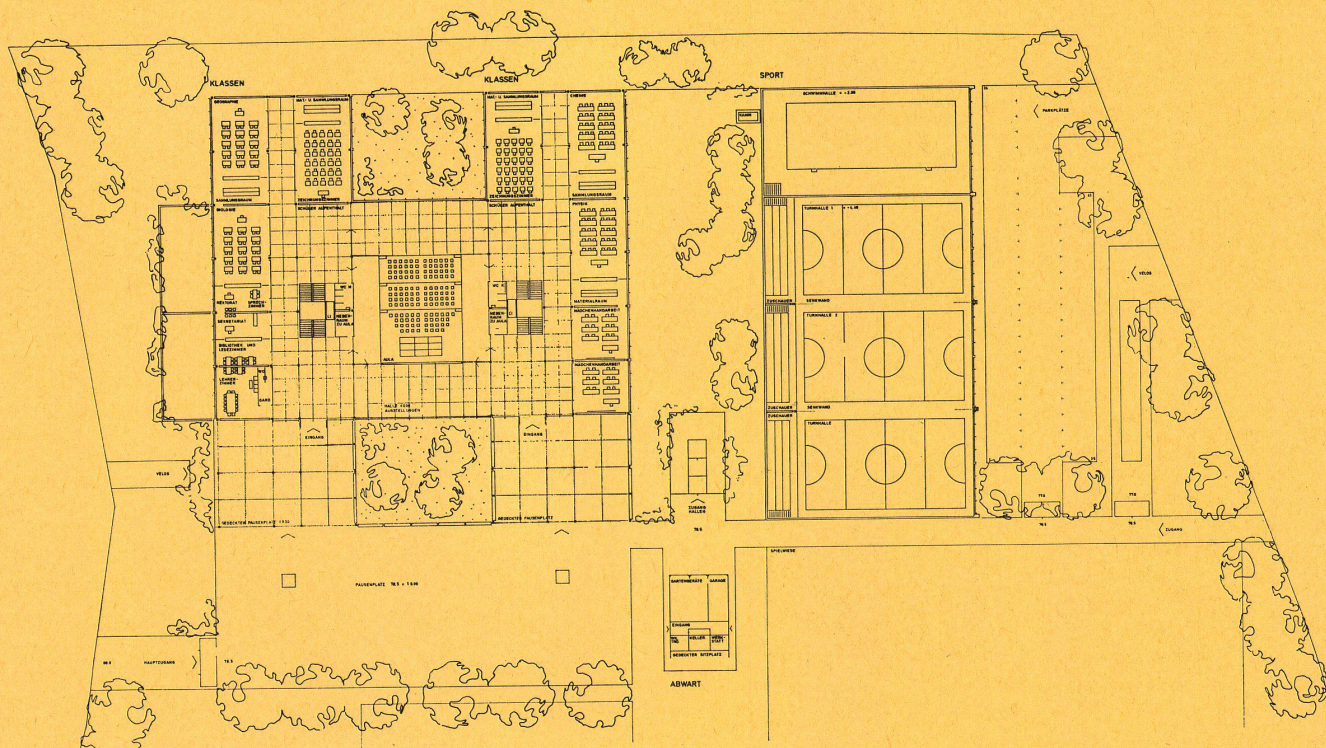
3  
 Erdgeschoß M 1:1000.



1

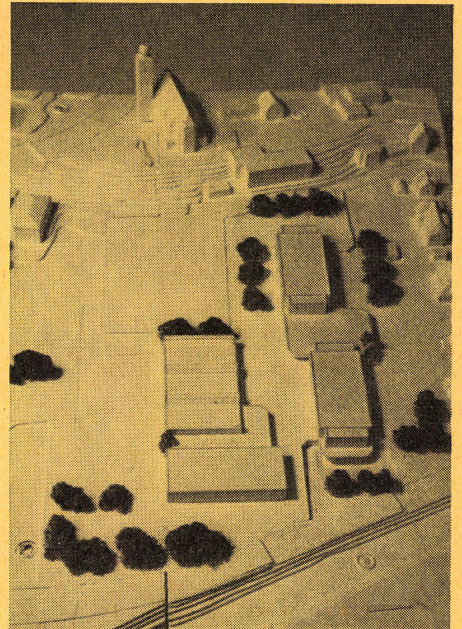


2



3

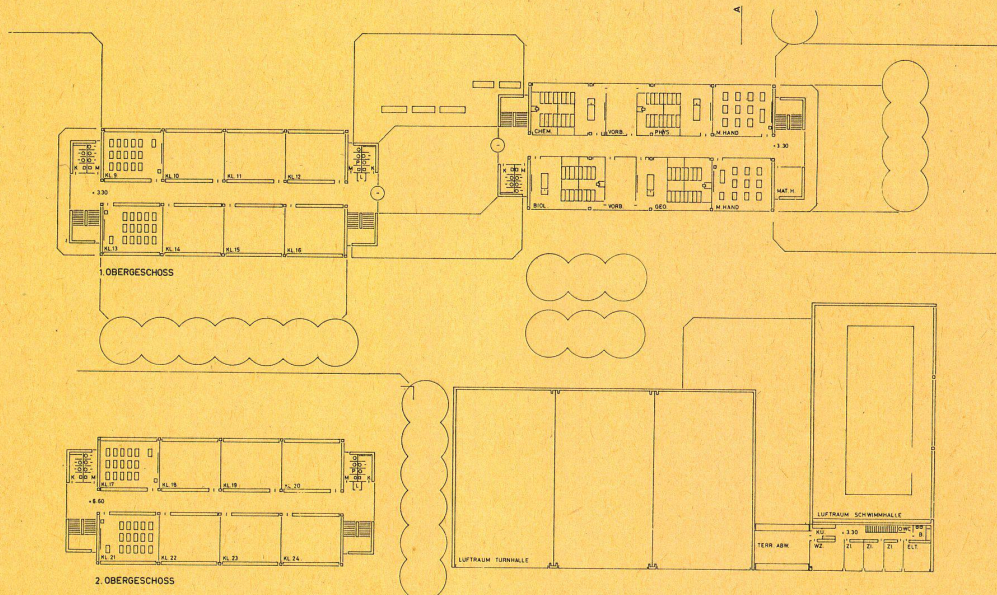
**3. Preis**  
**W. Dürig, Basel**  
**Mitarbeiter: G. Herzog**



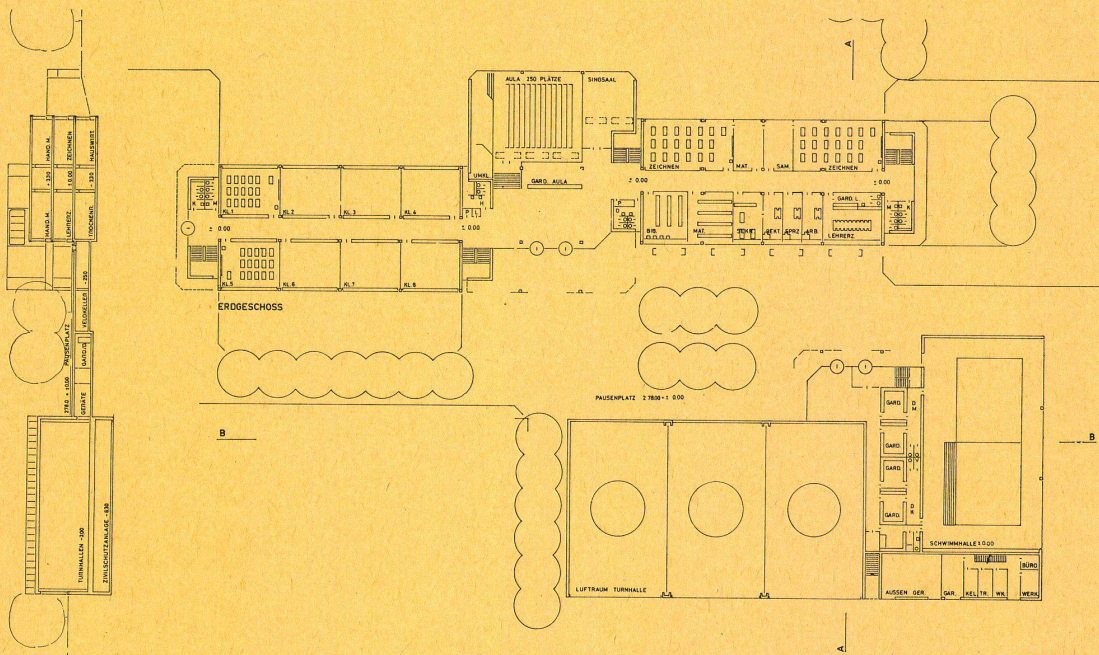
**Preisrichter**

U. Berger, H. Erb, E. Helbling, P. Messmer,  
 W. Minder, H. Schweizer, F. Stalder, W. Wurster,  
 R. Zulauf

- 1 Modellaufnahme.
- 2 Obergeschoß M 1:1000.
- 3 Erdgeschoß, Querschnitt M 1:1000.



2



3