

Raumstadt-Struktur = Structure de ville spatiale = Structure of spatially conceived city

Autor(en): **Sugiura, Takeharu**

Objektyp: **Article**

Zeitschrift: **Bauen + Wohnen = Construction + habitation = Building + home :
internationale Zeitschrift**

Band (Jahr): **26 (1972)**

Heft 4: **Raumzellen - Bausysteme = Cellules spatiales - systèmes
constructives = Space unities - construction systems**

PDF erstellt am: **25.09.2024**

Persistenter Link: <https://doi.org/10.5169/seals-334360>

Nutzungsbedingungen

Die ETH-Bibliothek ist Anbieterin der digitalisierten Zeitschriften. Sie besitzt keine Urheberrechte an den Inhalten der Zeitschriften. Die Rechte liegen in der Regel bei den Herausgebern.

Die auf der Plattform e-periodica veröffentlichten Dokumente stehen für nicht-kommerzielle Zwecke in Lehre und Forschung sowie für die private Nutzung frei zur Verfügung. Einzelne Dateien oder Ausdrucke aus diesem Angebot können zusammen mit diesen Nutzungsbedingungen und den korrekten Herkunftsbezeichnungen weitergegeben werden.

Das Veröffentlichen von Bildern in Print- und Online-Publikationen ist nur mit vorheriger Genehmigung der Rechteinhaber erlaubt. Die systematische Speicherung von Teilen des elektronischen Angebots auf anderen Servern bedarf ebenfalls des schriftlichen Einverständnisses der Rechteinhaber.

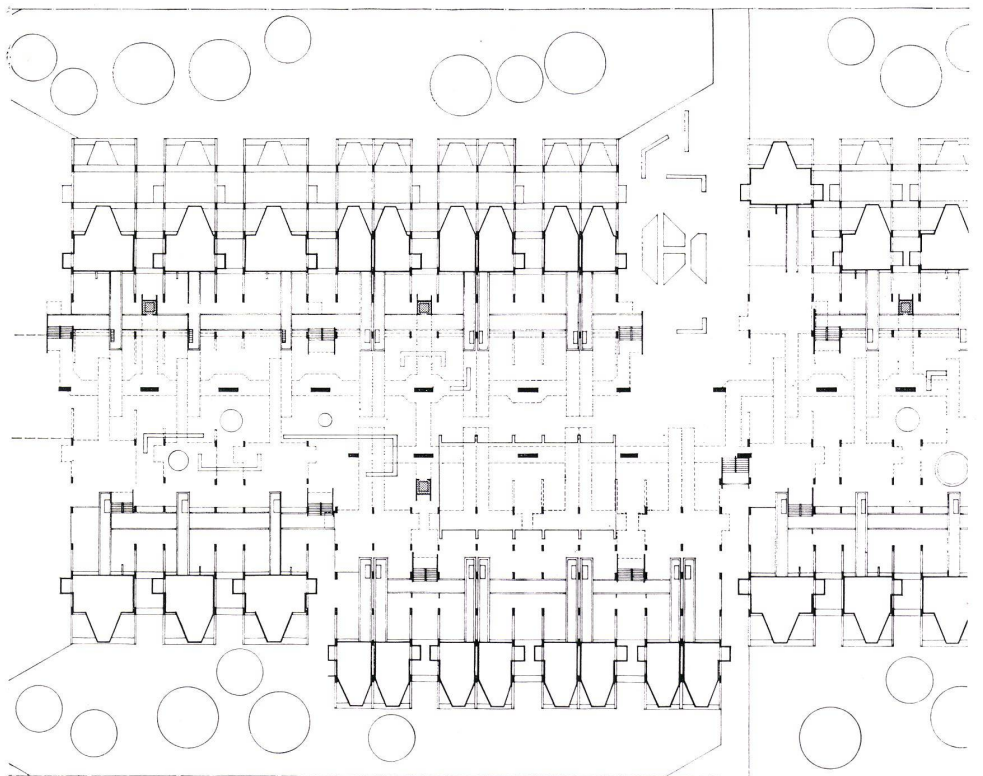
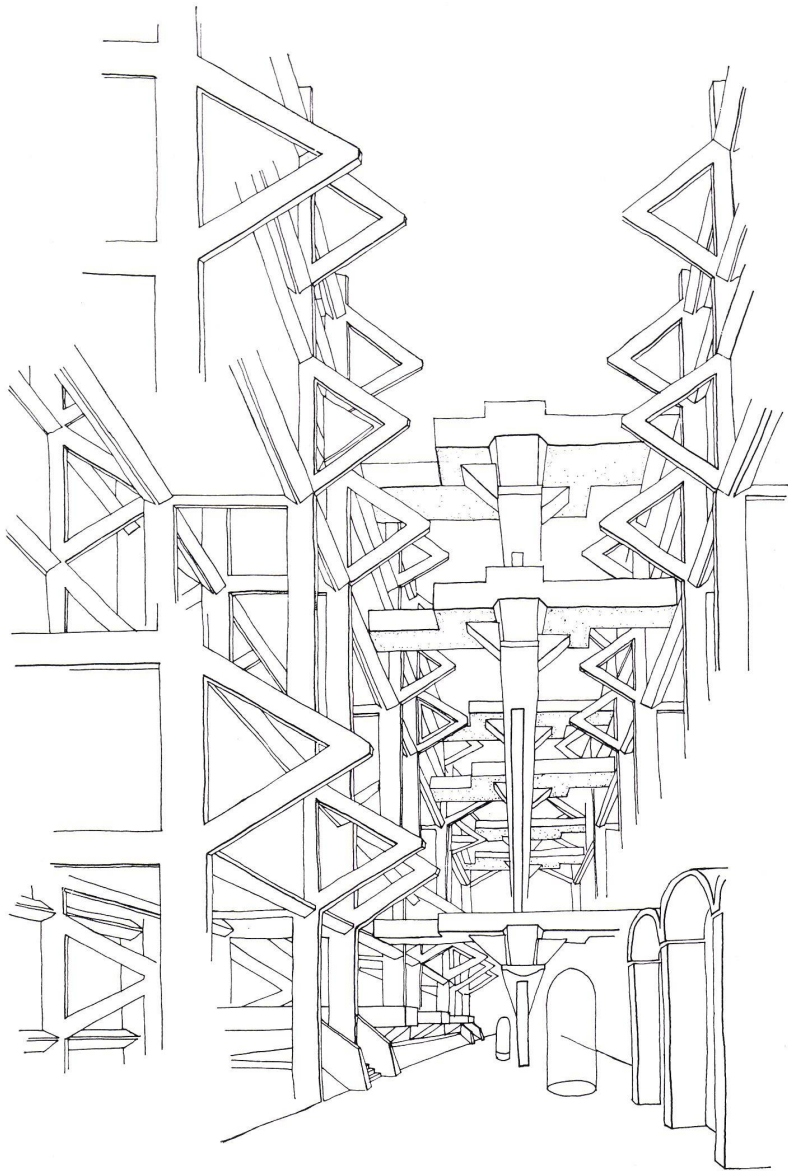
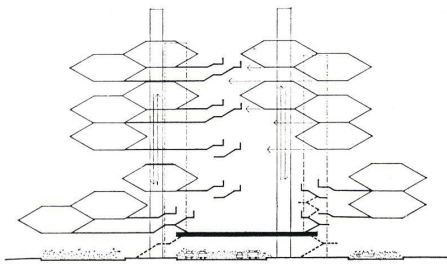
Haftungsausschluss

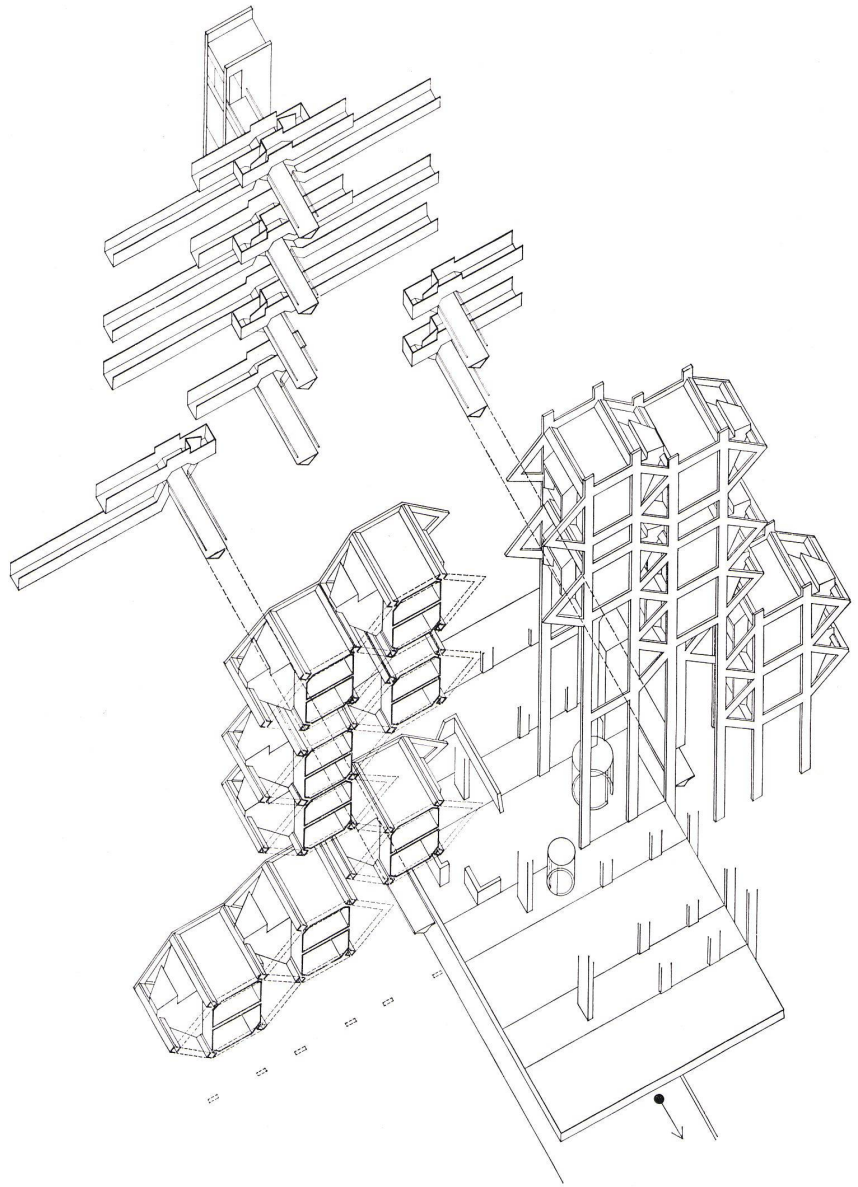
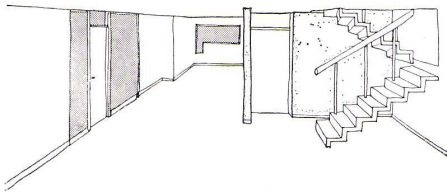
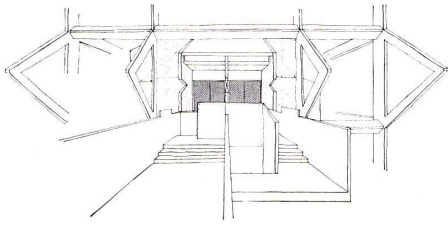
Alle Angaben erfolgen ohne Gewähr für Vollständigkeit oder Richtigkeit. Es wird keine Haftung übernommen für Schäden durch die Verwendung von Informationen aus diesem Online-Angebot oder durch das Fehlen von Informationen. Dies gilt auch für Inhalte Dritter, die über dieses Angebot zugänglich sind.

Raumstadt-Struktur

Structure de ville spatiale
Structure of spatially conceived city

Takeharu Sugiura, Toronto





Dieses Projekt von Takeharu Sugiura wurde am Shinkenchiku-Wohnhaus-Wettbewerb 1970 in Japan mit einem Zweiten Preis ausgezeichnet. Als eines der wenigen Projekte bezog es den Außenraum auch in die Wohnzonen ein und verkörpert dadurch einen hohen »urbanen« Wert, der in Japan noch nicht wiederentdeckt zu sein scheint.

Ce projet de Takeharu Sugiura fut récompensé par un 2ème prix au concours japonais «Shinkenchiku» consacré à l'habitation. Il est l'un des rares projets qui incluent l'espace extérieur dans la zone d'habitat ce qui lui confère une très haute valeur urbaine. Le Japon moderne ne semble pas encore avoir retrouvé de telles valeurs.

This project by Takeharu Sugiura received an award (2nd Prize) at the Shinkenchiku housing competition in 1970 in Japan. It was one of the few projects that integrated the outdoors in the interior, and thus embodies a high "urban" value which does not appear to have been rediscovered yet in Japan.

