

Objektyp: **TableOfContent**

Zeitschrift: **Schweizerische Bauzeitung**

Band (Jahr): **96 (1978)**

Heft 14

PDF erstellt am: **26.09.2024**

### **Nutzungsbedingungen**

Die ETH-Bibliothek ist Anbieterin der digitalisierten Zeitschriften. Sie besitzt keine Urheberrechte an den Inhalten der Zeitschriften. Die Rechte liegen in der Regel bei den Herausgebern. Die auf der Plattform e-periodica veröffentlichten Dokumente stehen für nicht-kommerzielle Zwecke in Lehre und Forschung sowie für die private Nutzung frei zur Verfügung. Einzelne Dateien oder Ausdrucke aus diesem Angebot können zusammen mit diesen Nutzungsbedingungen und den korrekten Herkunftsbezeichnungen weitergegeben werden. Das Veröffentlichen von Bildern in Print- und Online-Publikationen ist nur mit vorheriger Genehmigung der Rechteinhaber erlaubt. Die systematische Speicherung von Teilen des elektronischen Angebots auf anderen Servern bedarf ebenfalls des schriftlichen Einverständnisses der Rechteinhaber.

### **Haftungsausschluss**

Alle Angaben erfolgen ohne Gewähr für Vollständigkeit oder Richtigkeit. Es wird keine Haftung übernommen für Schäden durch die Verwendung von Informationen aus diesem Online-Angebot oder durch das Fehlen von Informationen. Dies gilt auch für Inhalte Dritter, die über dieses Angebot zugänglich sind.

Ein Dienst der *ETH-Bibliothek*  
ETH Zürich, Rämistrasse 101, 8092 Zürich, Schweiz, [www.library.ethz.ch](http://www.library.ethz.ch)

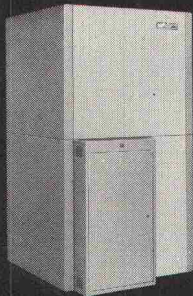
<http://www.e-periodica.ch>

# Hier geht Ihr Geld in die Luft!

(Heizen Sie auch noch so?)

Früher, als das Heizöl noch billig war, konnte man sich einiges an Energieverschwendung leisten (und an Umweltverschmutzung?) Heute besinnt man sich auf bessere, umweltfreundlichere und sparsamere Heizmethoden. Wissen Sie, dass jede bestehende Zentralheizung - sei sie nun mit Öl, Kohle oder Gas betrieben - auf Elektrobetrieb umgestellt werden kann?

Miteinem zentralen Elektro-Speicherblock nutzen Sie den billigen Nachtstromtarif aus. Die Belastungsverhältnisse im örtlichen Strom-Netz erlauben nicht in allen, jedoch in vielen



Fällen den Anschluss solcher Elektro-Speicherheizungen. Wenn Sie uns den untenstehenden Coupon einsenden, klären wir gerne ab, welche Möglichkeiten in Ihrem Fall gegeben sind.

## störri

AW

Störi & Co. AG, Fabrik elektrischer Apparate  
8820 Wädenswil, Telefon 01-780 77 33

## Informations-Coupon

Ich/wir wünsche(n)

- Dokumentation über Elektro-Raumheizung  
 Abklärung der Anschlussmöglichkeiten

Name:

Adresse:

Telefon:

AW

MUBA 78 Basel - Halle 24, Stand 341

## Schweizerische Bauzeitung

Verlags-AG der akademischen technischen Vereine. Offizielles Organ des SIA, Schweizerischer Ingenieur- und Architekten-Verein, der GEP, Gesellschaft Ehemaliger Studierender der ETH Zürich, der ASIC, Schweizerische Vereinigung Beratender Ingenieure.

96. Jahrgang Heft 14

6. April 1978

### Inhalt

8. Int. Kongress der Fédération Internationale de la Précontrainte (FIP) in London (30. April bis 5. Mai):

#### SPANNBETON IN DER SCHWEIZ PRESTRESSED CONCRETE IN SWITZERLAND

Vorwort — Introductory note. Von <i>M. Birkenmaier</i> , Zürich . . . . .	235
Bemerkenswerte Spannbetonbrücken. Outstanding bridges in prestressed concrete. Von <i>R. Walther</i> , Basel/Lausanne . . . . .	236
Spannbeton im Hochbau. Prestressed concrete in building construction. Von <i>H. Bachmann</i> , Zürich . . . . .	244
Ouvrages remarquables autres que ponts et bâtiments. Outstanding structures other than bridges and buildings, par <i>J.-P. Delisle</i> , Lausanne . . . . .	256
Spannbetonforschung am Institut für Baustatik und Konstruktion, ETH Zürich. Prestressed concrete research at the Institute of Structural Engineering, Swiss Federal Institute of Technology Zürich. Von <i>R. Cafilisch</i> , Zürich . . . . .	266
La contribution de l'Ecole Polytechnique Fédérale de Lausanne (EPFL) au développement du béton précontraint. The contribution of the Swiss Federal Institute of Technology in Lausanne on development of prestressed concrete, par <i>R. Favre</i> , Lausanne . . . . .	269
Beitrag der Eidgenössischen Materialprüfungsanstalt (EMPA) zur Entwicklung der Vorspanntechnik. Contribution of the EMPA to the development of prestress technology. Von <i>M. Ladner</i> , Dübendorf . . . . .	273
Die Rolle des Schweizerischen Ingenieur- und Architektenvereins (SIA) in der Entwicklung des Spannbetons. The role of the Swiss Association of Engineers and Architects (SIA) in the development of prestressed concrete. Von <i>A. Cogliatti</i> , Zürich . . . . .	277
Langzeitmessungen an Spannbetonbrücken Long-term measurements on prestressed concrete bridges. Von <i>M. Birkenmaier</i> , <i>H. Nil</i> und <i>H. R. Siegwart</i> , Zürich . . . . .	280
Materialtechnische Untersuchungen und Bruchversuch an einer 20 Jahre alten, vorgespannten Brücke über die alte Glatt bei Zürich. Material investigations and failure tests on a 20 years old, prestressed bridge over the Glatt near by Zürich. Von <i>Ch. Weder</i> , Dübendorf . . . . .	288
Ausgewählte Beiträge aus der «Schweiz. Bauzeitung» und aus dem «Bulletin technique de la Suisse romande» zum Thema Vorspannung. Selected contributions concerning prestressing, published in the «Schweiz. Bauzeitung» and in the «Bulletin technique de la Suisse romande» . . . . .	296
* * *	
Korrosionsschutz an Schienenfahrzeugen. Von <i>H. Lilljeqvist</i> , Zürich . . . . .	297

#### Umschau

Grösste Supraleiter-Kabelstrecke der Welt funktionsfähig. Bruchfestes Glas zum Einkapseln von Atommüll . . . . .	299
--	-----

#### Eidg. Technische Hochschule Zürich

K. Osterwalder, neuer Professor für Mathematik. 19 erfolgreiche Absolventen des Nachdiplomkurses für Raumplanung . . . . .	300
--	-----