

# Leckhampton House des Corpus Christi College, Cambridge : Architekten und Ingenieure : Arup Associates, P.M. Dowson ; Mitarbeiter : C.T. Sturgis

Autor(en): [s.n.]

Objektyp: **Article**

Zeitschrift: **Das Werk : Architektur und Kunst = L'oeuvre : architecture et art**

Band (Jahr): **53 (1966)**

Heft 1: **Universitätsgebäude in England**

PDF erstellt am: **23.09.2024**

Persistenter Link: <https://doi.org/10.5169/seals-41161>

## **Nutzungsbedingungen**

Die ETH-Bibliothek ist Anbieterin der digitalisierten Zeitschriften. Sie besitzt keine Urheberrechte an den Inhalten der Zeitschriften. Die Rechte liegen in der Regel bei den Herausgebern.

Die auf der Plattform e-periodica veröffentlichten Dokumente stehen für nicht-kommerzielle Zwecke in Lehre und Forschung sowie für die private Nutzung frei zur Verfügung. Einzelne Dateien oder Ausdrucke aus diesem Angebot können zusammen mit diesen Nutzungsbedingungen und den korrekten Herkunftsbezeichnungen weitergegeben werden.

Das Veröffentlichen von Bildern in Print- und Online-Publikationen ist nur mit vorheriger Genehmigung der Rechteinhaber erlaubt. Die systematische Speicherung von Teilen des elektronischen Angebots auf anderen Servern bedarf ebenfalls des schriftlichen Einverständnisses der Rechteinhaber.

## **Haftungsausschluss**

Alle Angaben erfolgen ohne Gewähr für Vollständigkeit oder Richtigkeit. Es wird keine Haftung übernommen für Schäden durch die Verwendung von Informationen aus diesem Online-Angebot oder durch das Fehlen von Informationen. Dies gilt auch für Inhalte Dritter, die über dieses Angebot zugänglich sind.

## Leckhampton House des Corpus Christi College, Cambridge

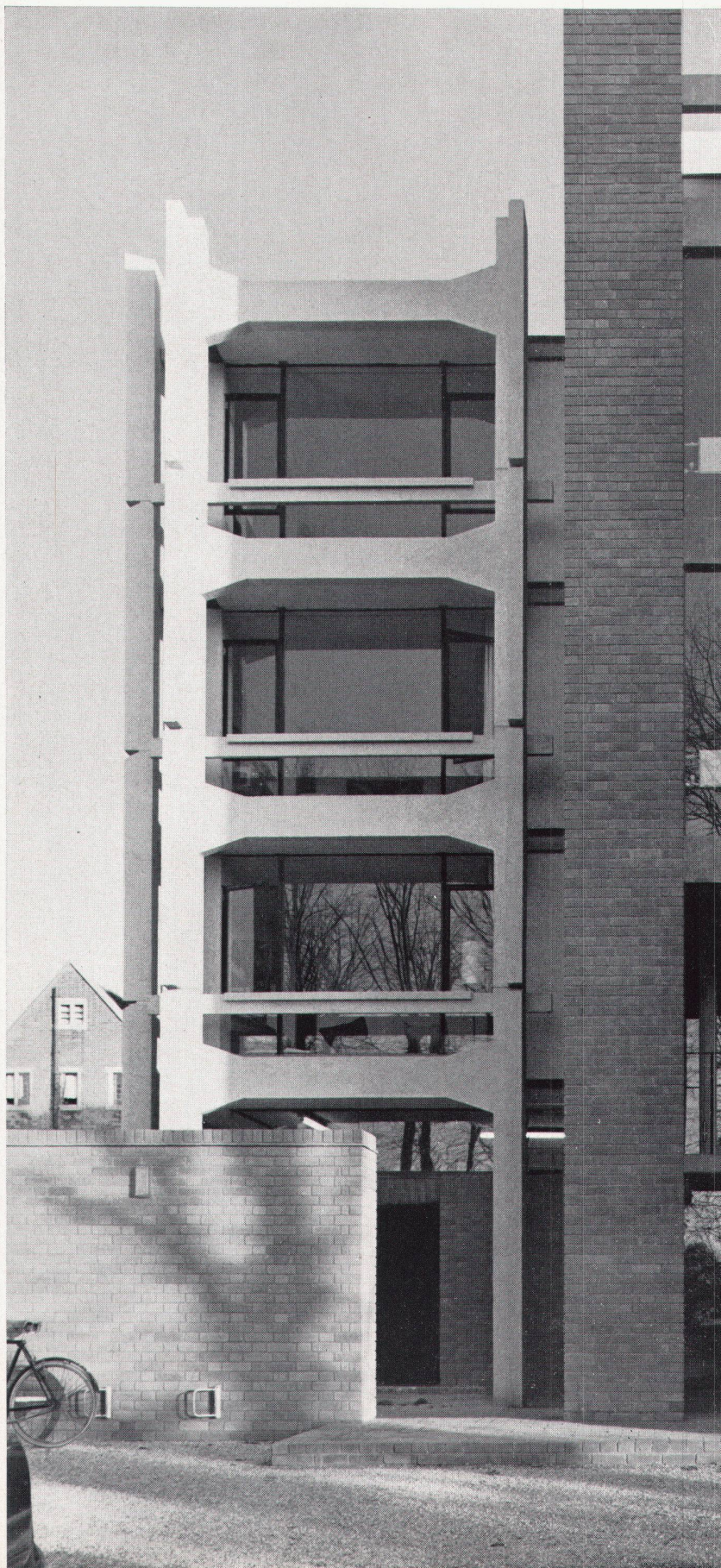
**Architekten und Ingenieure: Arup Associates, P. M. Dowson**

**Mitarbeiter: C. T. Sturgis**

In den schönen Park des Corpus Christi College, nahe dem Leckhampton-Haus, wurde ein Wohnhaus für fortgeschrittene Studenten errichtet, das aus zwei miteinander verbundenen Blöcken besteht. Jeder Block hat sein eigenes Treppenhaus; das Verbindungsglied enthält die Diensträume jeder Etage. Die Lage der Blöcke ist nach der Aussicht in den Garten bestimmt. Der dem Leckhampton-Haus näher liegende Nordblock ist eine Etage niedriger als der südliche. Mit dieser unregelmäßigen Anordnung und dem Bindeglied aus Diensträumen können verschiedenartige Gebäude mit unterschiedlichen Zwecken in eine Beziehung zueinander gebracht werden. Deshalb eignet sich das System auch für weitere Anbauten.

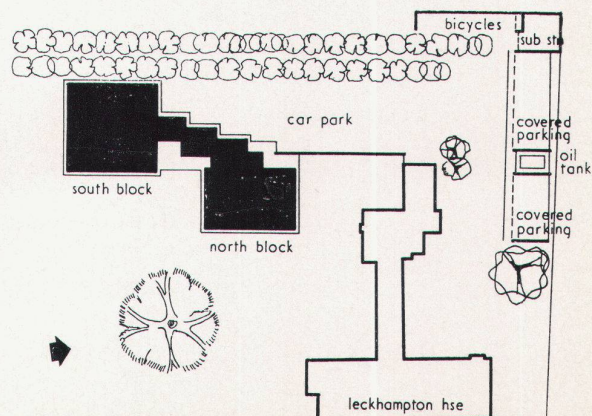
Leckhampton House ist eine neue Gemeinschaft für fortgeschrittene Studenten und Forscher. Die beiden neuen Gebäude dienen als Wohnung für 24 Forschungsstudenten, vier Professoren und drei verheiratete Mitglieder der Gemeinschaft. Die Zimmer sind in konventioneller Weise um das Treppenhaus herum angeordnet. Da der Verbindungsflügel seine Etagen auf halber Etagenhöhe hat, dienen die Treppen gleichzeitig als Verbindungskorridore. Im Erdgeschoß ist ein großer Gemeinschaftsraum, welcher sich weit auf den Garten öffnet. Die Idee für diesen zentralen Gemeinschaftsraum ging aus den ersten Diskussionen zwischen den künftigen Bewohnern hervor.

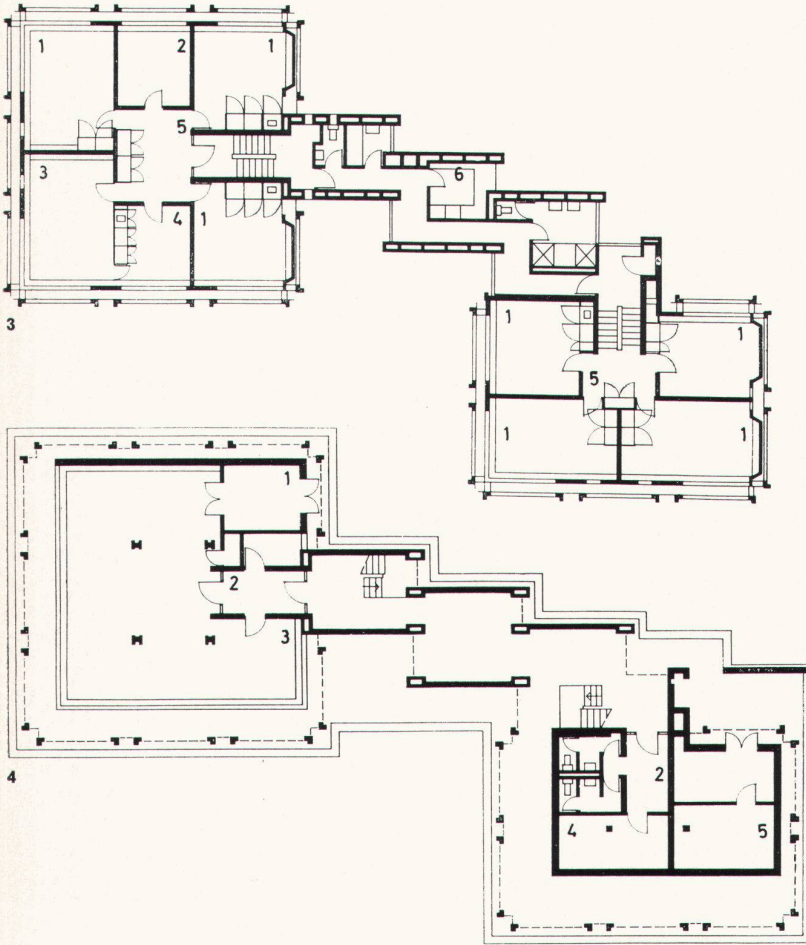
Die Gestaltung der Fassade ging von dem Gedanken aus, den vorgefertigten Beton in der Weise zu detaillieren, daß er auch an den unzugänglichen Stellen keine Wetterflecken und Verschmutzungen ansetzt. Ein weiterer Gesichtspunkt war, den Blick abwärts in den nahen Park nicht zu versperren. So entstanden die charakteristischen H-förmigen Rahmen, welche übereinandergestapelt angeordnet wurden.



**1**  
Fassadendetail mit H-förmigen Elementen  
Détail de la façade avec éléments en H  
Façade detail with H-shaped elements

**2**  
Situation  
Situation  
Site plan





**3**  
 Grundriß Normalgeschoß  
 Plan d'un étage normal  
 Standard-floor plan

- 1 Zimmer eines Forschungsstipendiaten
- 2 Zimmer für verheiratete Lektoren
- 3 Wohnzimmer für ledige Lektoren
- 4 Schlafzimmer für ledige Lektoren
- 5 Halle
- 6 Küche

**4**  
 Grundriß Erdgeschoß  
 Plan du rez-de-chaussée  
 Ground-floor plan

- 1 Möbellager
- 2 Halle
- 3 Spielzimmer
- 4 Waschküche
- 5 Boilerraum

**5**  
 Studentenzimmer  
 Chambre d'un étudiant  
 Student's room

**6**  
 Schnitt  
 Coupe  
 Cross-section

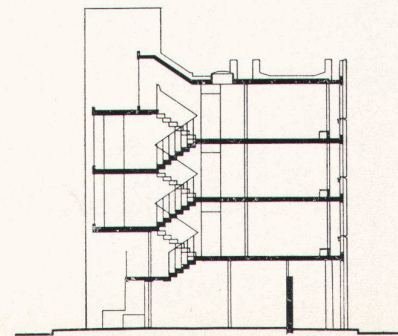
**7**  
 Gesamtansicht  
 Vue générale  
 General view

**8**  
 Zufahrt  
 Accès  
 Access road

Photos: Colin Westwood, Weybridge



5



6



7



8