

# **Farben-Fabrik Uithoorn (Niederlande) = Usine de peintures à Uithoorn (Pays-Bas) = Paint factory in Uithoorn (Netherlands)**

Autor(en): **[s.n.]**

Objektyp: **Article**

Zeitschrift: **Bauen + Wohnen = Construction + habitation = Building + home : internationale Zeitschrift**

Band (Jahr): **26 (1972)**

Heft 8: **Industrie- und Verwaltungsbauten = Bâtiments industriels et administratives = Industrial and administrative buildings**

PDF erstellt am: **24.09.2024**

Persistenter Link: <https://doi.org/10.5169/seals-334443>

## **Nutzungsbedingungen**

Die ETH-Bibliothek ist Anbieterin der digitalisierten Zeitschriften. Sie besitzt keine Urheberrechte an den Inhalten der Zeitschriften. Die Rechte liegen in der Regel bei den Herausgebern.

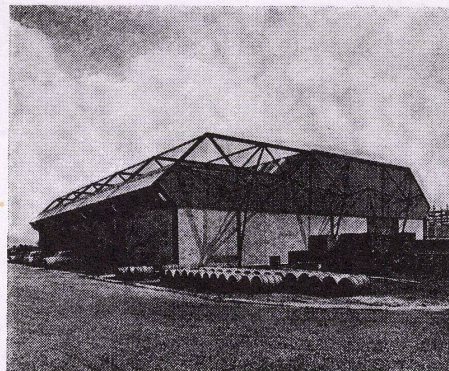
Die auf der Plattform e-periodica veröffentlichten Dokumente stehen für nicht-kommerzielle Zwecke in Lehre und Forschung sowie für die private Nutzung frei zur Verfügung. Einzelne Dateien oder Ausdrucke aus diesem Angebot können zusammen mit diesen Nutzungsbedingungen und den korrekten Herkunftsbezeichnungen weitergegeben werden.

Das Veröffentlichen von Bildern in Print- und Online-Publikationen ist nur mit vorheriger Genehmigung der Rechteinhaber erlaubt. Die systematische Speicherung von Teilen des elektronischen Angebots auf anderen Servern bedarf ebenfalls des schriftlichen Einverständnisses der Rechteinhaber.

## **Haftungsausschluss**

Alle Angaben erfolgen ohne Gewähr für Vollständigkeit oder Richtigkeit. Es wird keine Haftung übernommen für Schäden durch die Verwendung von Informationen aus diesem Online-Angebot oder durch das Fehlen von Informationen. Dies gilt auch für Inhalte Dritter, die über dieses Angebot zugänglich sind.





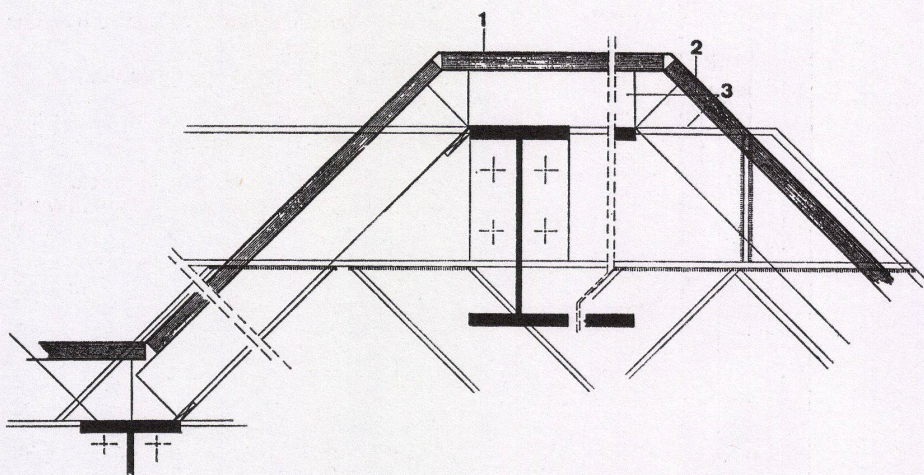
**Farben-Fabrik Uithoorn  
(Niederlande)**

Usine de peintures à Uithoorn (Pays-Bas)  
Paint factory in Uithoorn (Netherlands)

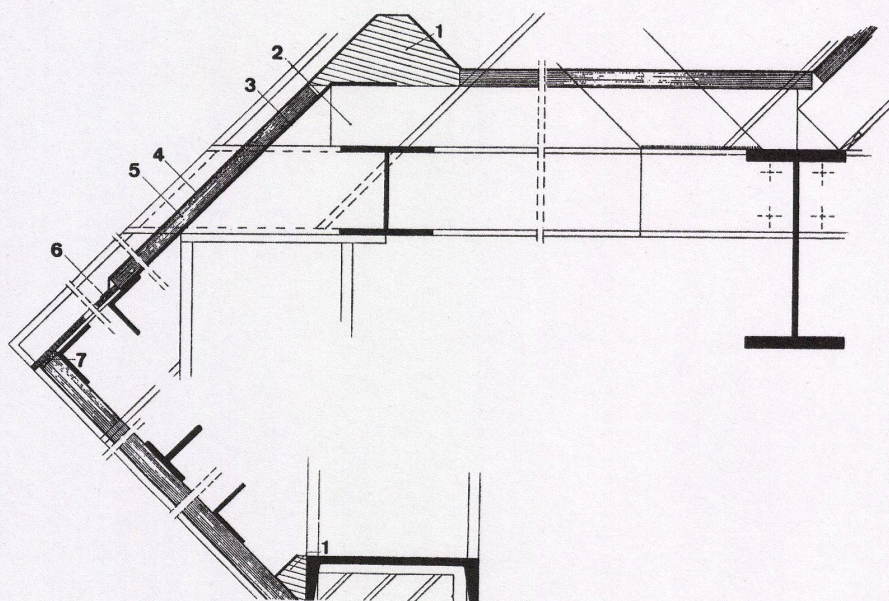
J. Abma und Ir. T. Hazewinkel, Amsterdam

Mitarbeiter: P. A. M. Dirks

J. Abma et Ir. T. Hazewinkel, Amsterdam

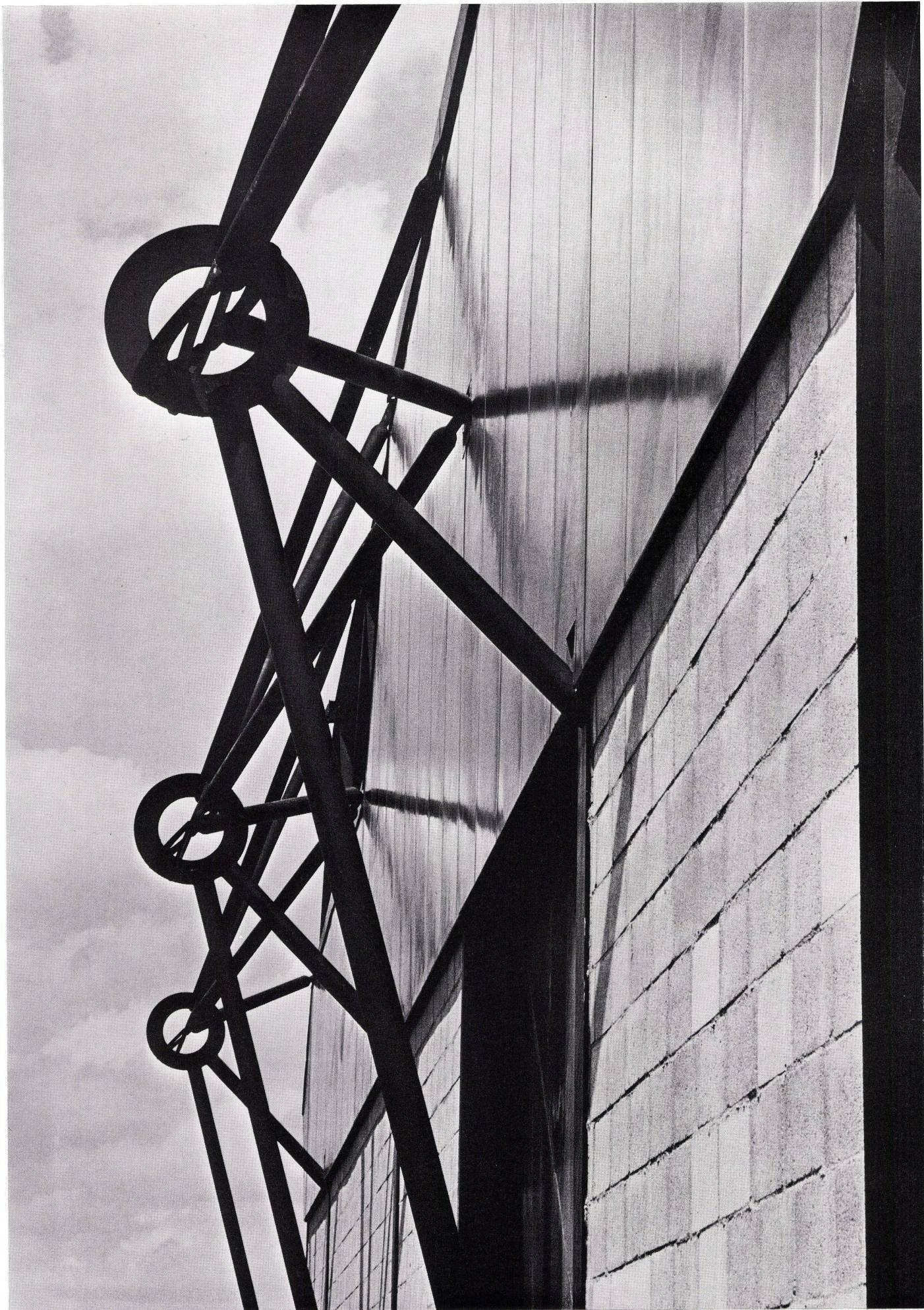


- 1 Kunststoffolie / Feuille en matière plastique / Plastic foil
  - 2 Dachmatte / Paillason du toit / Roofmate
  - 3 Q-Platten-Boden / Plancher en panneaux-Q / Q-panel floor
- 2
- 1 Füllstück / Fournure / Cradling
  - 2 Q-Platten-Boden / Plancher en panneaux-Q / Q-panel floor
  - 3 Elastischer Streifen / Bande elastique / Elastic strip
  - 4 Kunststoffolie / Feuille en matière plastique / Plastic foil
  - 5 Dachmatte / Paillason du toit / Roofmate
  - 6 Abdichtung / Parclose
  - 7 Gußmörtelband / Bande de mortier / Grout tape

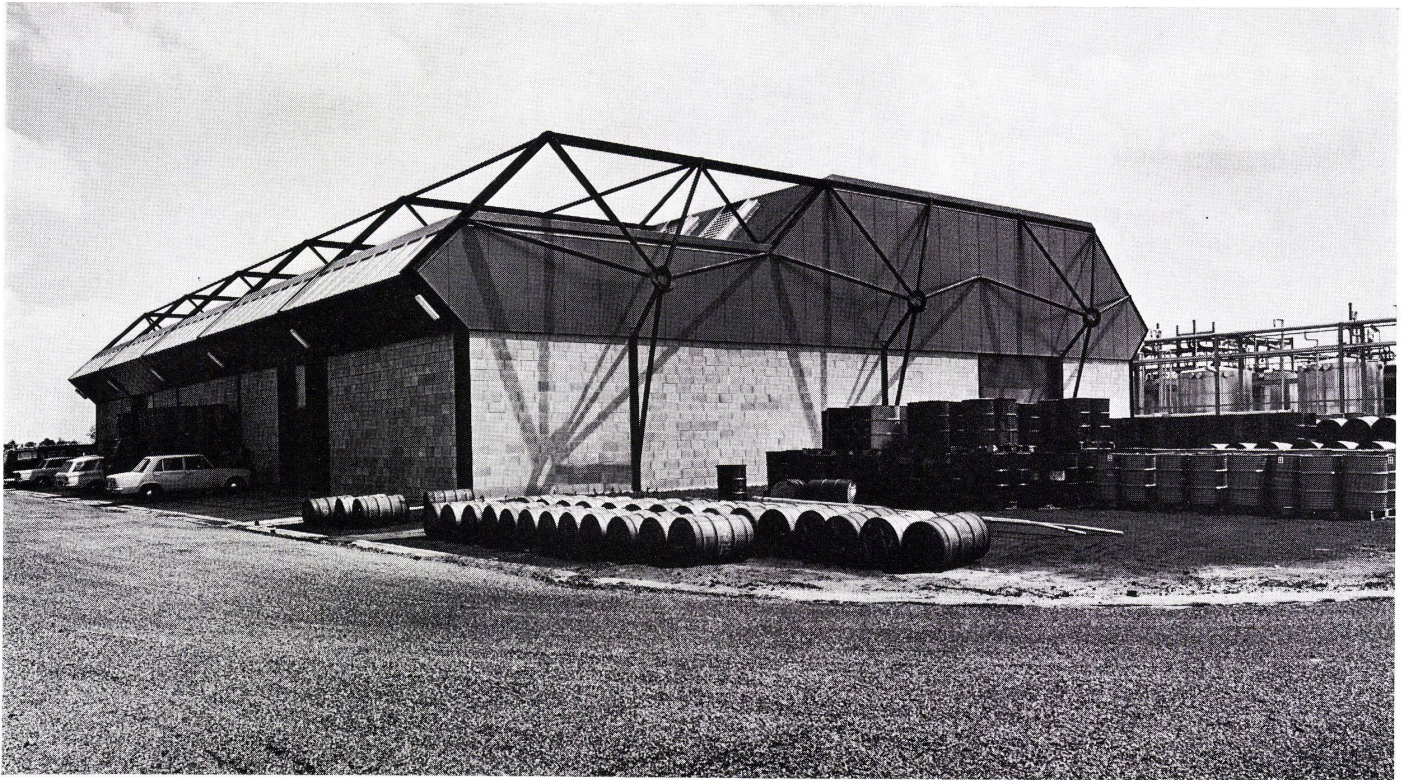


2









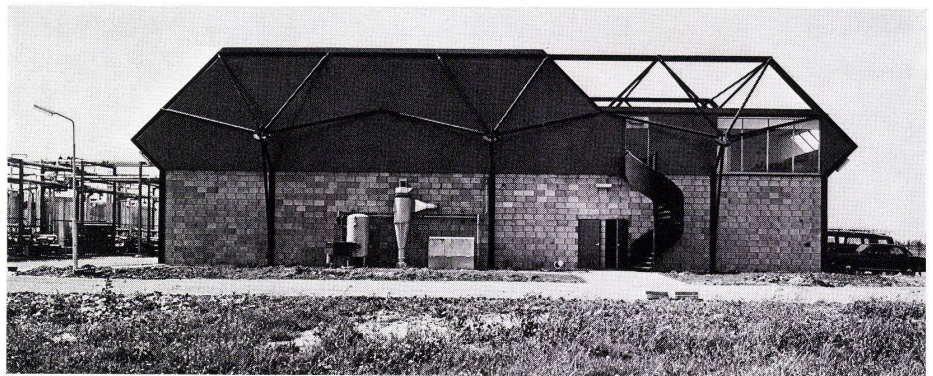
2

## Farben-Fabrik in Uithoorn (Niederlande)

Usine de peintures à Uithoorn (Pays-Bas)  
Paint factory in Uithoorn (Netherlands)

J. Abma und Ir. T. Hazewinkel, Amsterdam

Mitarbeiter: P. A. M. Dirks  
J. Abma et Ir. T. Hazewinkel, Amsterdam



3



4

1-4

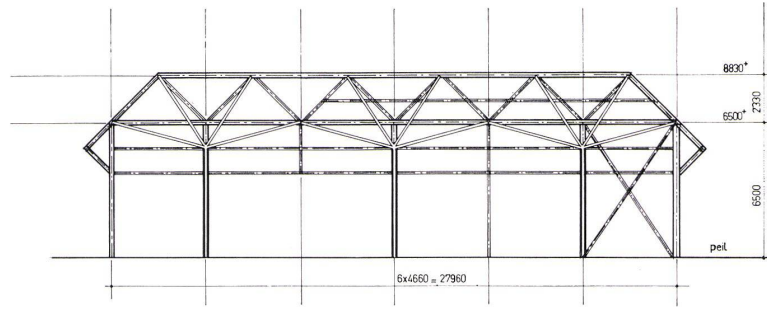
Außenansichten des Fabrikgebäudes, dessen Dachtragkonstruktion aus Platzersparnisgründen teilweise nach außen verlegt wurde.

Vues extérieures du bâtiment de fabrication. Afin d'épargner de la place, la structure de la toiture est placée partiellement à l'extérieur.

Exterior view of the factory building, part of whose roof construction was placed on the outside to save space.

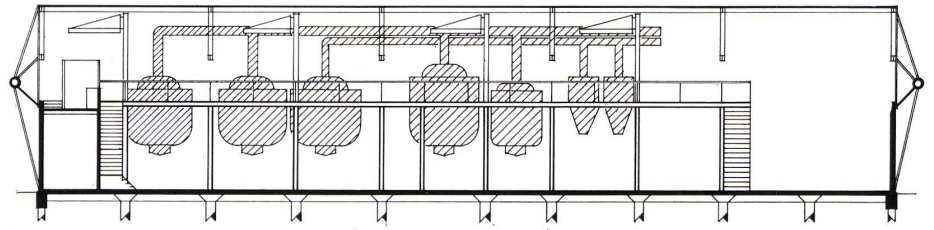


5  
 Längsschnitt 1 : 320.  
 Coupe longitudinale.  
 Longitudinal section.

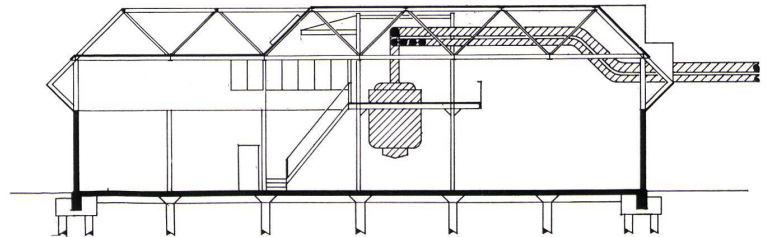


5

6, 7  
 Querschnitte 1 : 320.  
 Coupes transversales.  
 Cross sections.



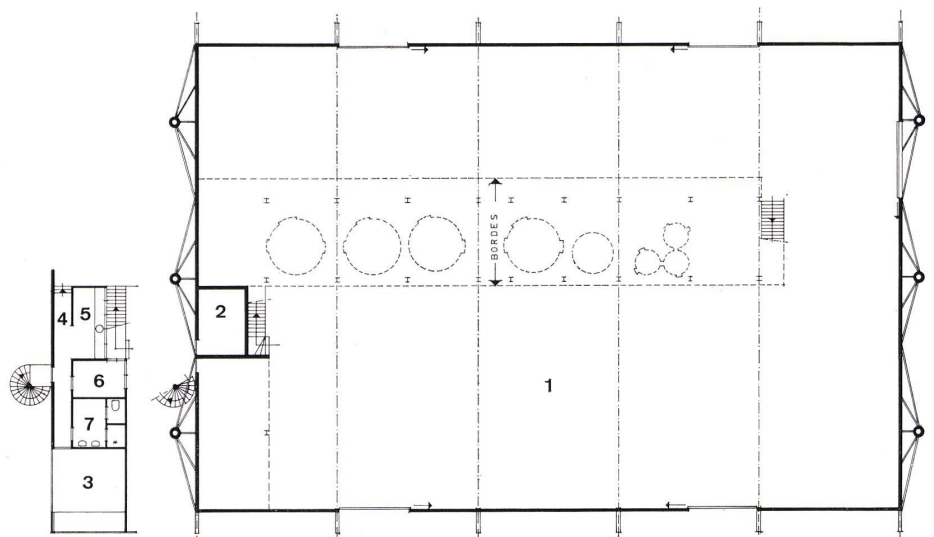
6



7

8  
 Grundriß Fabrikgebäude mit Obergeschoß 1 : 400.  
 Plan du bâtiment de fabrication avec étage supérieur.  
 Plan of factory with upper floor.

- 1 Fabrikhalle / Hall de fabrication / Factory shed
- 2 Lager / Magasin / Warehouse
- 3 Büro / Bureau / Office
- 4 Ausgang / Sortie / Exit
- 5 Labor / Laboratoire / Laboratory
- 6 Lager / Magasin / Stores
- 7 Waschraum / Lavabos / Lavatory
- 8 Zwischengeschoß / Etage intermédiaire / mezzanine floor



8