

# Krankenhaus mit 275 Betten = Un hôpital de 275 lits = A hospital with 275 beds

Autor(en): [s.n.]

Objektyp: **Article**

Zeitschrift: **Bauen + Wohnen = Construction + habitation = Building + home : internationale Zeitschrift**

Band (Jahr): **26 (1972)**

Heft 5: **Krankenhausbau - integriertes Gesundheitszentrum = Bâtiment hospitalier - centres médicaux intégrés = Hospital construction - integrated health center**

PDF erstellt am: **25.09.2024**

Persistenter Link: <https://doi.org/10.5169/seals-334383>

## **Nutzungsbedingungen**

Die ETH-Bibliothek ist Anbieterin der digitalisierten Zeitschriften. Sie besitzt keine Urheberrechte an den Inhalten der Zeitschriften. Die Rechte liegen in der Regel bei den Herausgebern.

Die auf der Plattform e-periodica veröffentlichten Dokumente stehen für nicht-kommerzielle Zwecke in Lehre und Forschung sowie für die private Nutzung frei zur Verfügung. Einzelne Dateien oder Ausdrucke aus diesem Angebot können zusammen mit diesen Nutzungsbedingungen und den korrekten Herkunftsbezeichnungen weitergegeben werden.

Das Veröffentlichen von Bildern in Print- und Online-Publikationen ist nur mit vorheriger Genehmigung der Rechteinhaber erlaubt. Die systematische Speicherung von Teilen des elektronischen Angebots auf anderen Servern bedarf ebenfalls des schriftlichen Einverständnisses der Rechteinhaber.

## **Haftungsausschluss**

Alle Angaben erfolgen ohne Gewähr für Vollständigkeit oder Richtigkeit. Es wird keine Haftung übernommen für Schäden durch die Verwendung von Informationen aus diesem Online-Angebot oder durch das Fehlen von Informationen. Dies gilt auch für Inhalte Dritter, die über dieses Angebot zugänglich sind.

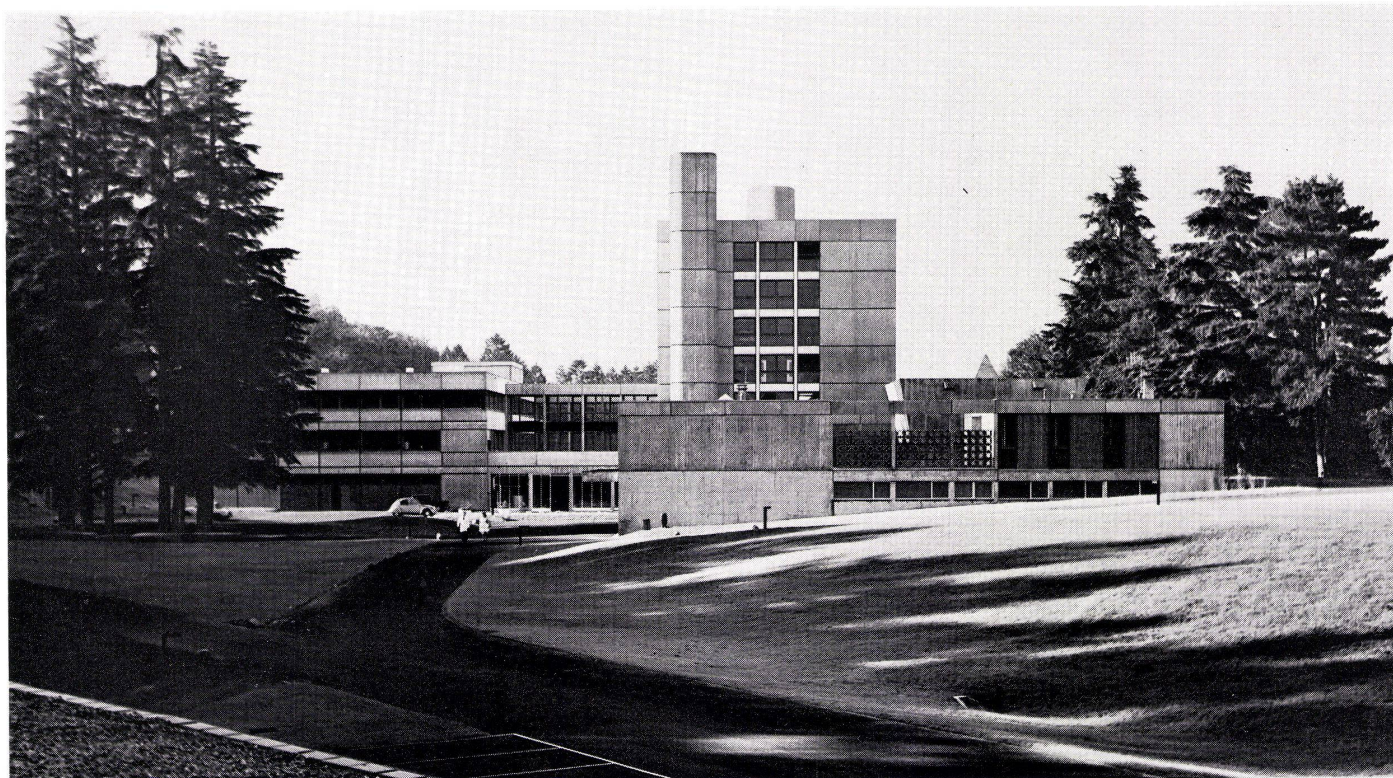
# Krankenhaus mit 275 Betten

Un hôpital de 275 lits  
A hospital with 275 beds

Atelier d'Urbanisme et d'Architecture  
Maurice Novarina  
Brugger, Dagnaux, Lebreten  
Mitarbeiter: M. Richard

## Krankenhaus Thonon

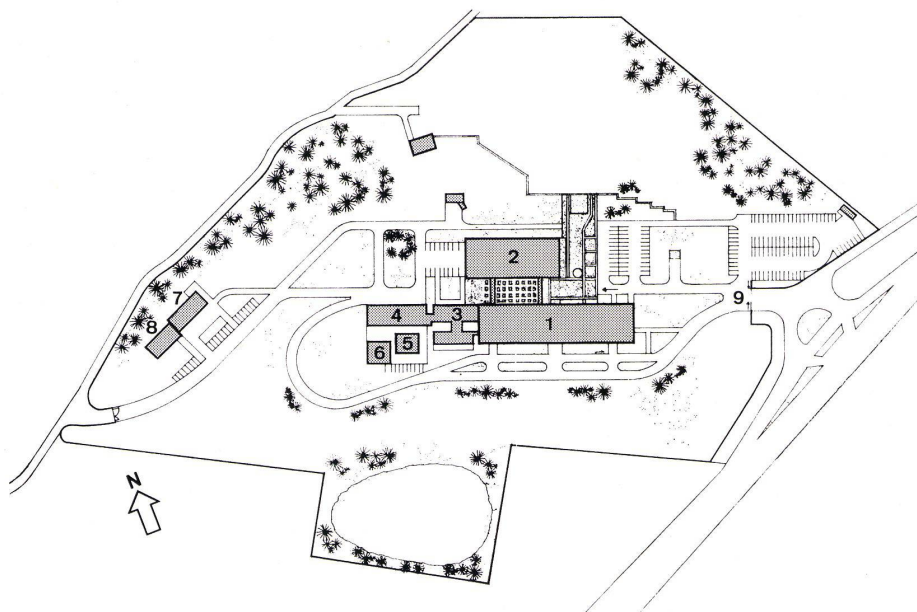
Hôpital de Thonon  
Hospital of Thonon

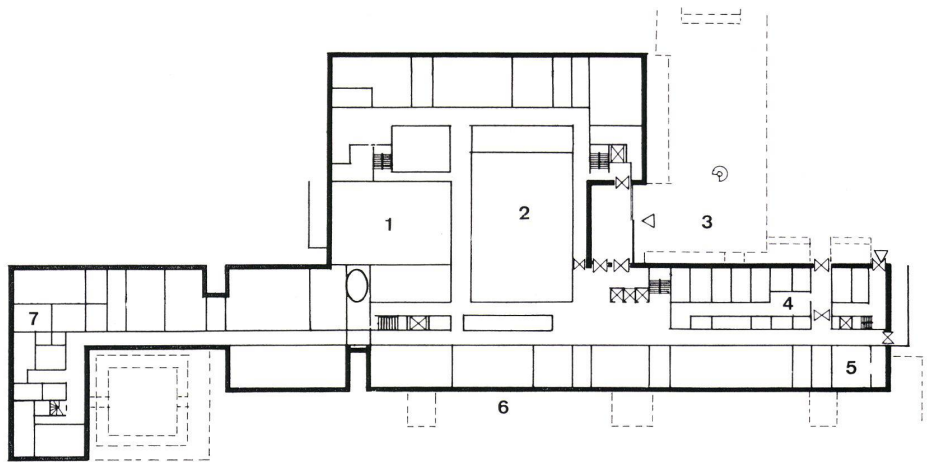


1  
Ansicht von Westen.  
Façade ouest.  
Elevation view from west.

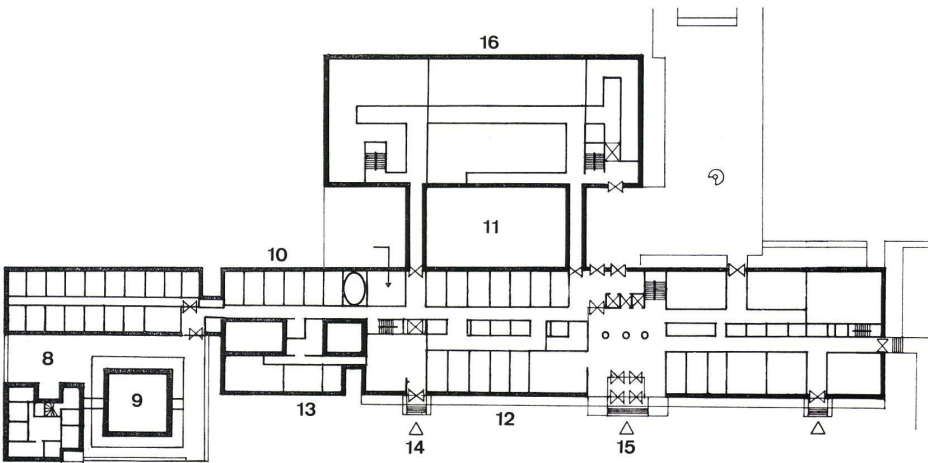
2  
Lageplan.  
Plan de situation.  
Site plan.

- 1 Bettenhaus / Bâtiment de soin / Wards
- 2 Technischer Block / Bloc technique / Technical tract
- 3 Sprechstunde für auswärtige Patienten / Consultations pour les malades ambulants / Consultation rooms for out-patients
- 4 Ordensschwester / Infirmières religieuses / Religious sisters
- 5 Kapelle / Chapelle / Chapel
- 6 Kaplan / Aumonerie / Chaplain's room
- 7, 8 Schwesternheim und Internat / Foyer pour infirmières et internat / Sisters' residence and boarding school
- 9 Haupteingang / Entrée principale / Main entrance

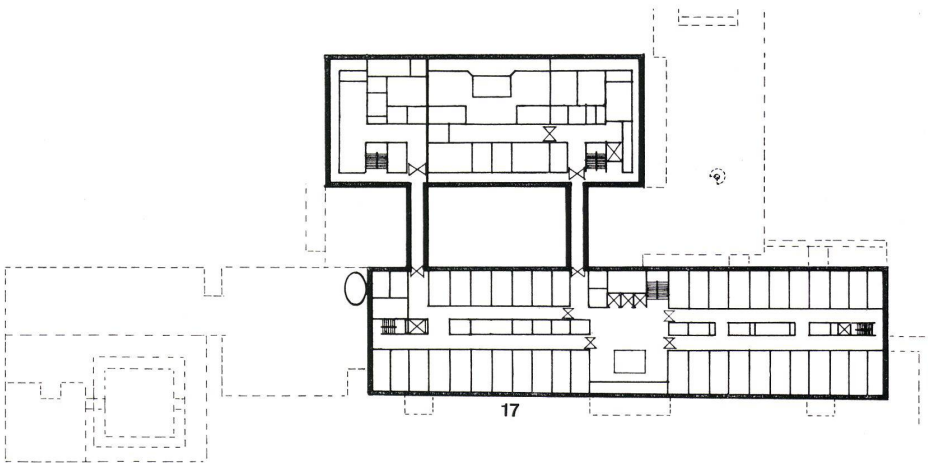




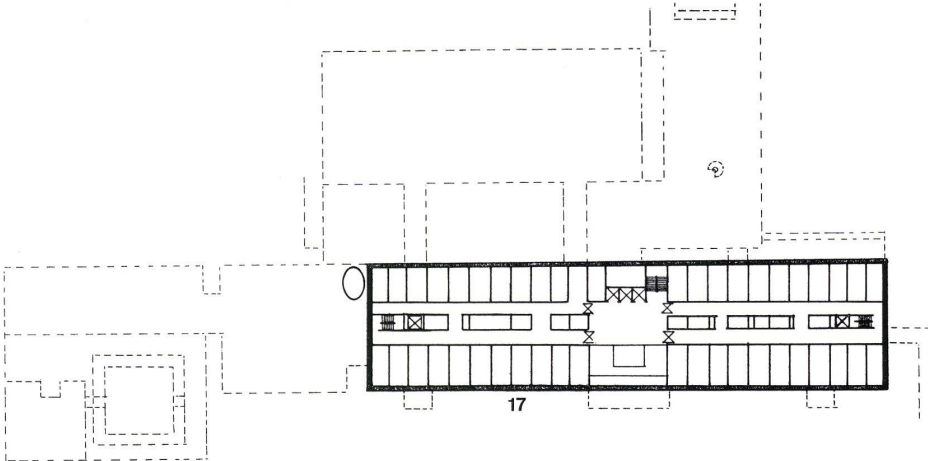
3  
Grundriß Untergeschoß.  
Plan du sous-sol.  
Plan of basement level.



4  
Grundriß Erdgeschoß.  
Plan du rez-de-chaussée.  
Plan of ground-floor.



5  
Grundriß 1. Obergeschoß.  
Plan du 1er étage.  
Plan of 1st floor.



6  
Grundriß 2. Obergeschoß.  
Plan du 2ème étage.  
Plan of 2nd floor.

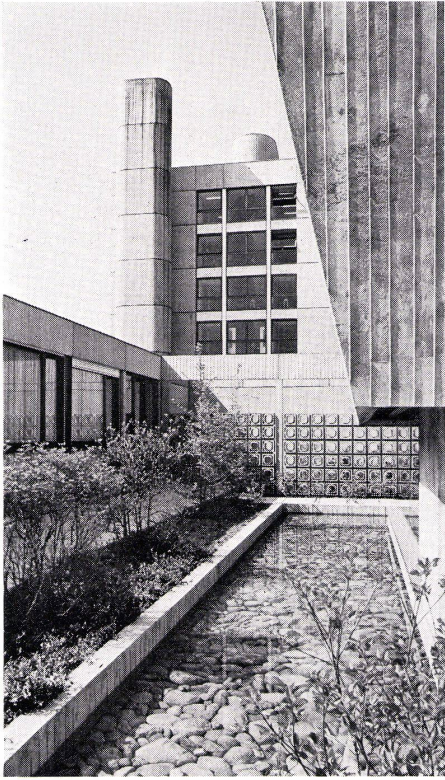
3-6

- 1 Heizzentrale / Chaufferie / Heating plant
- 2 Küche / Cuisine / Kitchen
- 3 Eingang Ambulanz / Entrée des consultants ambulants / Out-patients' entrance
- 4 Apotheke / Pharmacie / Pharmacy
- 5 Desinfektion / Désinfection / Disinfection
- 6 Lagerung sauberer Wäsche / Magasin du linge propre / Clean linen
- 7 Prosektur / Dépôt des corps / Morgue
- 8 Ordensschwwestern / Infirmière religieuses / Religious sisters
- 9 Kapelle / Chapelle / Chapel
- 10 ORL
- 11 Chirurgische Konsultation / Consultations chirurgicales / Surgical consultation
- 12 Medizinische Konsultation / Consultations médicales / Medical consultation
- 13 Vorgeburtliche Konsultation / Consultations prénatales / Prenatal consultation
- 14 Eingang Entbindungsanstalt / Entrée de la clinique d'accouchement / Entrance to maternity division
- 15 Haupteingang / Entrée principale / Main entrance
- 16 Technischer Block mit Notfallstation, Wiederbelebung, Biologie, Heilgymnastik, Röntgen, Operations- und Entbindungsabteilung / Bloc technique comprenant station d'urgence et de réanimation, départements de biologie, de mécano-thérapie, de radio de chirurgie et d'accouchements / Technical tract with emergency ward, revival of emergency cases, departments of biology, mecano-therapy, X-ray department, operations and maternity departments
- 17 Bettenhaus / Unité de soins / Wards

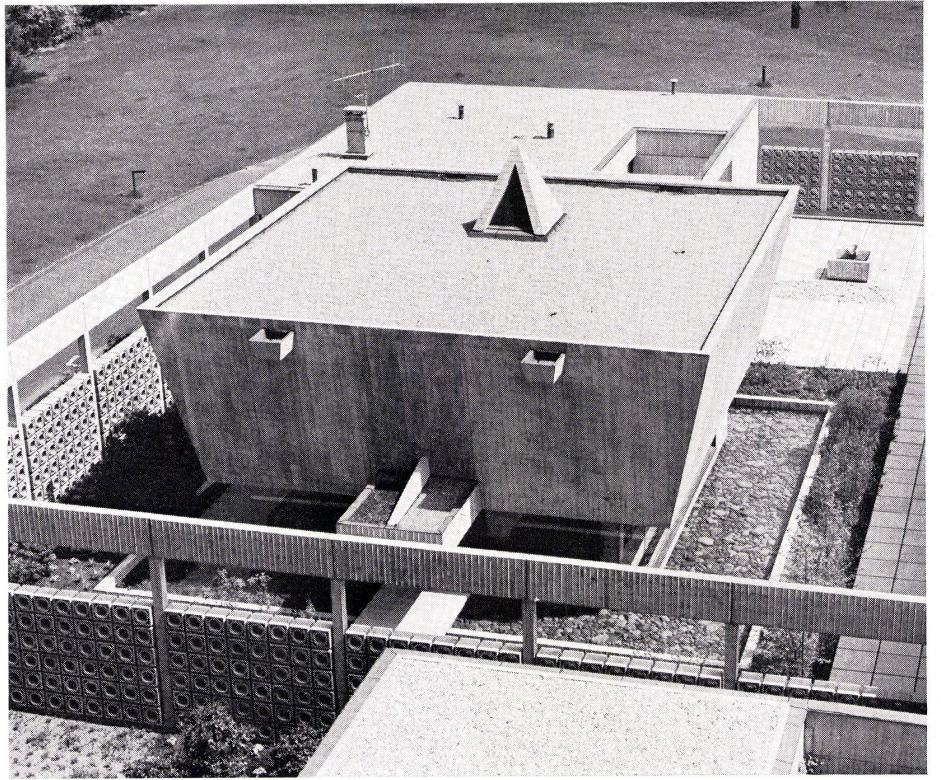
7  
Bereich der Ordensschwwestern.  
Locaux des infirmières religieuses.  
Premises for religious sisters.

8  
Kapelle.  
Chapelle.  
Chapel.

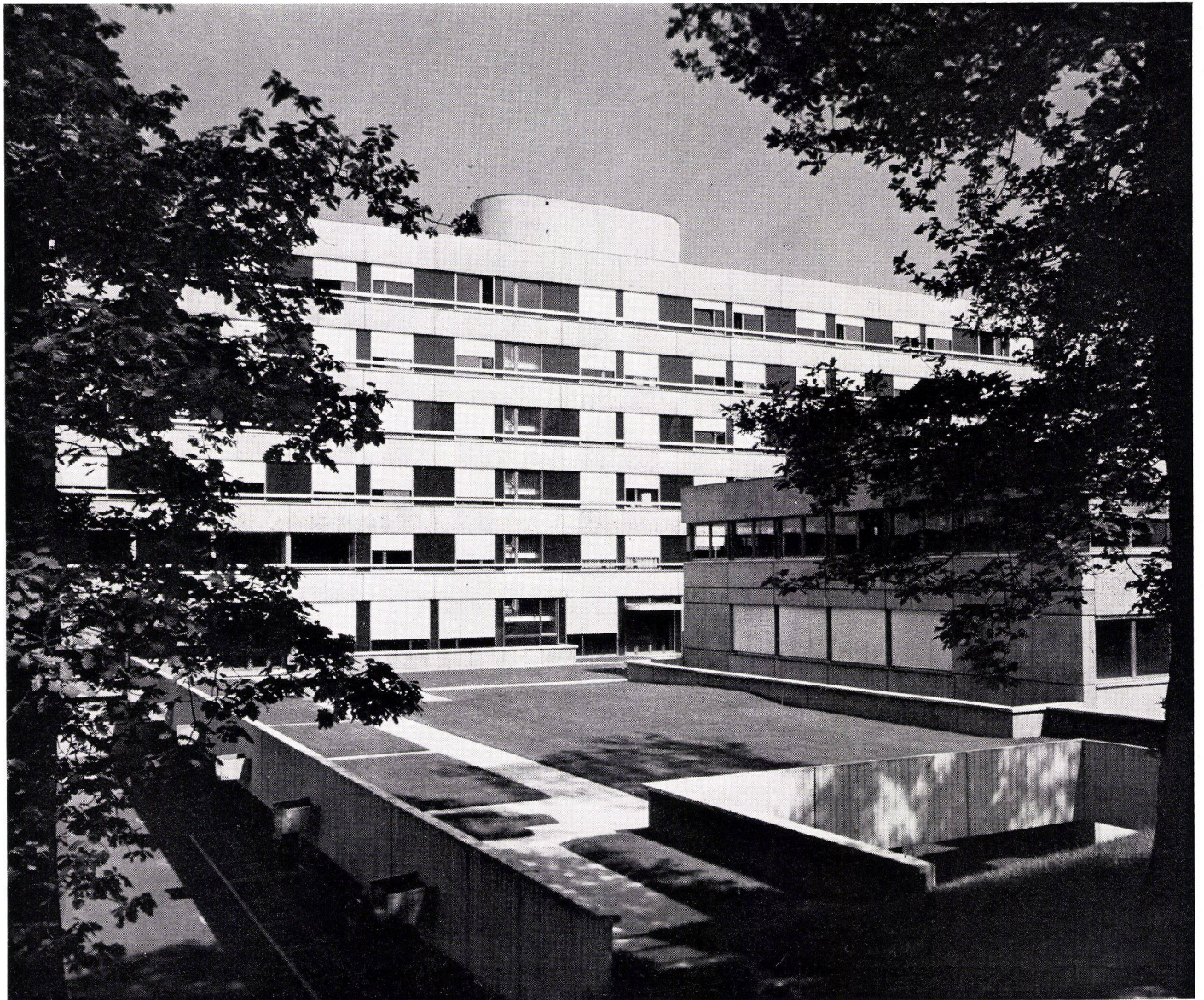
9  
Südansicht. Im Vordergrund der technische Block.  
Façade sud. Au premier plan le bloc technique.  
South elevation view. In foreground, the technical tract.



7



8



9