

Objektyp: **Advertising**

Zeitschrift: **Schweizer Ingenieur und Architekt**

Band (Jahr): **106 (1988)**

Heft 36

PDF erstellt am: **26.09.2024**

Nutzungsbedingungen

Die ETH-Bibliothek ist Anbieterin der digitalisierten Zeitschriften. Sie besitzt keine Urheberrechte an den Inhalten der Zeitschriften. Die Rechte liegen in der Regel bei den Herausgebern. Die auf der Plattform e-periodica veröffentlichten Dokumente stehen für nicht-kommerzielle Zwecke in Lehre und Forschung sowie für die private Nutzung frei zur Verfügung. Einzelne Dateien oder Ausdrucke aus diesem Angebot können zusammen mit diesen Nutzungsbedingungen und den korrekten Herkunftsbezeichnungen weitergegeben werden. Das Veröffentlichen von Bildern in Print- und Online-Publikationen ist nur mit vorheriger Genehmigung der Rechteinhaber erlaubt. Die systematische Speicherung von Teilen des elektronischen Angebots auf anderen Servern bedarf ebenfalls des schriftlichen Einverständnisses der Rechteinhaber.

Haftungsausschluss

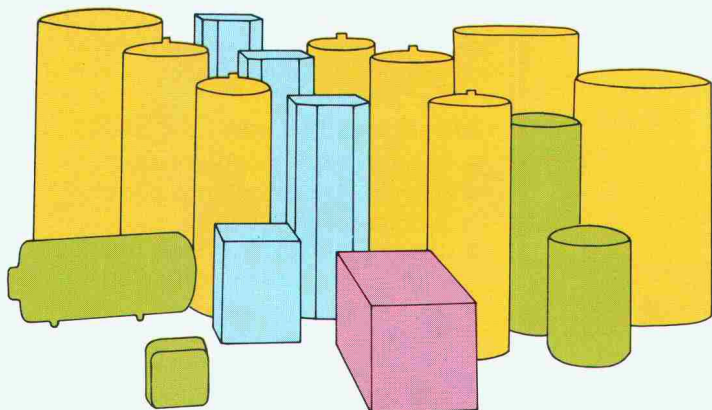
Alle Angaben erfolgen ohne Gewähr für Vollständigkeit oder Richtigkeit. Es wird keine Haftung übernommen für Schäden durch die Verwendung von Informationen aus diesem Online-Angebot oder durch das Fehlen von Informationen. Dies gilt auch für Inhalte Dritter, die über dieses Angebot zugänglich sind.



Warmwasser nach Mass.

Von 10 bis 1000 Liter immer die optimale Lösung.

domotec ist nicht nur Branchen-Pionier mit seinen quadro-Modellen. domotec deckt heute jeden Wassererwärmer-Bedarf von 10 bis 1000 Liter optimal ab. In der bewährten, emaillierten Top-Qualität. Mit Magnesium-Schutzanoden zusätzlich geschützt und mit einer hervorragenden Wärmedämmung aus eingespritztem Polyurethan-Hartschaum. Jedes Modell mit weitreichenden Garantien – erprobt und geprüft.



Wand-Wassererwärmer
von 10 bis 200 Liter – darunter auch horizontal aufgehängte Geräte von 100, 150 und 200 Litern.

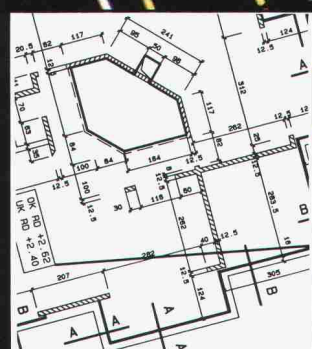
Stand-Wassererwärmer
von 150 bis 1000 Liter – darunter Spezialausführungen wie Warmwasser-Automaten, Geräte mit eingebautem Wärmetauscher und garagentaugliche Modelle.

quadro-Einbau-Wassererwärmer
mit Quadrat-Grundriss für den Einbau in Norm-Nischen. 120 Liter für Untertisch-Montage. 200, 250 und 300 Liter für Hochschrank-Montage in Verbindung mit dem patentierten MAXIBLOC-Installationssystem.

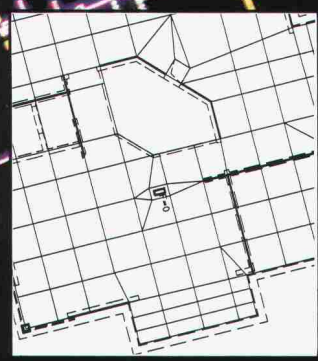
Unterbau-Wassererwärmer COMBIBLOC
250 Liter mit Wärmetauscher. Jeder handelsübliche Heizkessel kann darauf gestellt und über eine Ladepumpe mit dem Wärmetauscher verbunden werden. Mit elektrischer Beheizung für den Sommerbetrieb ausgerüstet.

domotec

CAESAR hilft Ihnen bei der Projektierung von Betonplatten wertvolle Zeit einsparen!



Ausschnitt aus einem
Schalungsplan



Ausschnitt aus
Elementmaschen

No.	Beschreibung	Länge	Stärke	Anzahl	Bemerkungen
1	13 Ø10	19076	5	17	Ø10
2	4 Ø16	14074	5	17	Ø16
3	5 Ø16	484	2420	12	Ø16
4	17 Ø16	470	7990	1	Ø16
5	14 Ø16	444	6214	7	Ø16
6	12 Ø16	277	3324	7	Ø16
7	23 Ø16	574	17448	14	Ø16

Ausschnitt einer Eisen-
liste

Die ideale Hilfe für den Bauingenieur

CAESAR – ein leistungsfähiges Werkzeug modernster Art zum Bearbeiten von Betonplatten. Auf die spezifisch schweizerischen Anforderungen zugeschnitten unterstützt CAESAR den Bauingenieur vom Schalungsplan bis zur Eisenliste. CAESAR verknüpft CAD und Statik!

In regelmässigen Seminarien wird Ihnen dieses Softwareprodukt eingehend vorgestellt. Verlangen Sie Unterlagen!

Möglichkeiten von CAESAR

- Projekt- und Planverwaltung
- Zeichnen von Schalungsplänen, Schnitten, Profilen etc.
- Wie mit Transparentpapier überlappen Sie den Grundriss mit Tragkonstruktion und beliebigen Lasten
- Beliebige Grenzwertdefinitionen
- FEM-Statik mit Drei- und Viereck-Maschen
- Automatische Maschengenerierung
- Übernahme der Reaktionen von Stockwerk zu Stockwerk
- Zeichnen von Armierungsplänen auf Grund der Statik mit Soll-/Ist-Vergleich
- Automatische Eisenliste

Ingenieur- und Softwaregruppe
rony dahinden
 Dipl. Baug. ETH/SIA
 Grünaustrasse 4
 8370 Sirnach
 Tel. 073/26 39 22

Wir sind für Vaillant.

Installateure
Politiker
Berner
Badende
Duschende
Genfer
Kaminfeger
Frierende
Sportler
Bündner
Anspruchsvolle
Babys
Basler
Zürcher
Natur
Umweltschützer
Möbel
Pflanzen
Wände
Jasser
Kinder
Architekten
Bauherrn
Architekten
Walliser
Mütter
Ingenieure
Bergsteiger
Kaminfeger
Winterahende
Morgendusche
Appenzeller
Installateure
Politiker
Berner
Badende
Anspruchsvolle
Duschende
Genfer
Kaminfeger
Frierende
Sportler
Bündner
Architekten
Babys
Basler
Zürcher
Pflanzen
Wände
Walliser

Mittagsschlaf

Mittagsschlaf

Da braucht man absolute Ruhe. Schon das Summen einer Fliege kann stören. Erst recht die Geräusche herkömmlicher Heizungs Brenner.

Vaillant sorgt für den Mittagsschlaf in aller Ruhe: Die leisen VC-Brenner arbeiten ohne aufdringliche Nebengeräusche.

Auf Vaillant Geräte ist Verlass: Hochwertiges Material garantiert dauerhafte Qualität.

Lieferbereitschaft von Originalersatzteilen ist bis zu 15 Jahren garantiert. Mit unserem bewährten Service.

Vaillant Geräte haben die Umwelt im Auge: Sauberes Gas ist die Energiequelle.

Das ist Vaillant:
Feuer und Flamme
Wärme und Wasser
leise und sauber
heute und morgen

Sie wollen noch mehr wissen?
Schreiben Sie uns oder rufen Sie einfach an.

**Vaillant GmbH · Riedstrasse 8
8953 Dietikon 1 · Tel. 01/740 29 29**

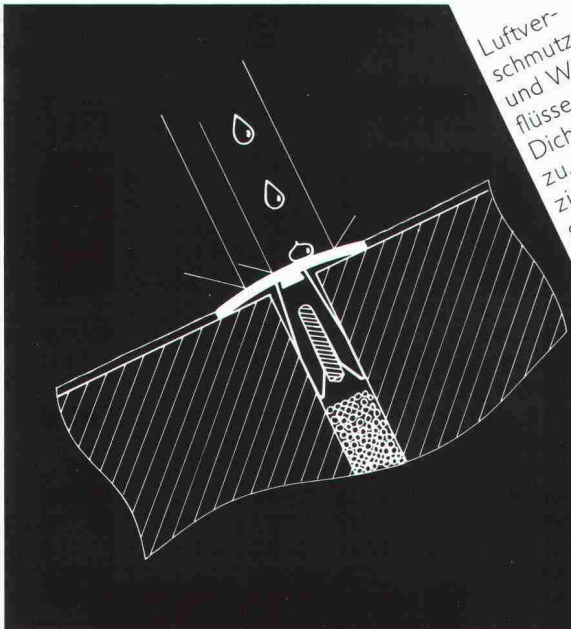
Büro Westschweiz:
Vaillant S.à.r.l. · Pl. des Anciens Fossés 2
1814 La Tour-de-Peilz · Tel. 021/944 97 44



Vaillant

Ihr Partner für Heizen,
Rendeln, heiße Wasser

Abbildung des extrem leisen Vaillant VC-Brenners, Ausschnittvergrößerung.



Luftverschmutzung und Witterungseinflüsse setzen elastischen Dichtungsstoffen in Baufugen zu. Das H.A.S.-Abdeck-System reduziert die Lebensdauer der Kittfugen auf mindestens das Dreifache. Das H.A.S.-Abdeck-System besteht aus einem Leichtmetall-Hohlprofil mit vormontierten Spezial-Spreizdübeln. Fordern Sie bei einer der untenstehenden Adressen Dokumentation und Muster an.

Fugen-Füllstoffe leben jetzt länger!

Herstellung und Beratung:

Vetrieb und Montage:



H.A.S.-System/Hans Santer
Röteliinstrasse 7
5737 Menziken 064/71 40 64
Roland Wey
Postfach 1
6246 Altshofen 062/86 39 19

NEU



Der Verband Schweizerischer Transportbetonwerke organisiert:

VSTB-FACHTAGUNG FÜR BAUMEISTER

"Neue Perspektiven mit Transportbeton"

Ort: Aula Bauschule Aarau, Unterentfelden
Datum: 20. September 1988 Zeit: 09.15 - 13.00

Beton - von vielen jeden Tag angewendet. Ein alltäglicher, bekannter Baustoff. Und doch gibt es Neuerungen. Welche Auswirkungen wird die neue SIA-Norm 162 haben? Wächst der Kostendruck auf den Unternehmer? Welchen Einfluss haben Anpassungen an neue Umweltschutzvorschriften auf den Bauunternehmer?

Alle diese Fragen werden von kompetenten Referenten aus den Bereichen Forschung, Unternehmung, Umweltschutzamt und Versicherung an der Fachtagung beantwortet. Nutzen Sie die Chance zur Weiterbildung! Senden Sie Ihre Anmeldung mit untenstehendem Talon bis zum 15. September an den VSTB.

Anmeldung zur VSTB-Fachtagung vom 20. September 1988

Firma: Plz./Ort:

Strasse: Telefon:

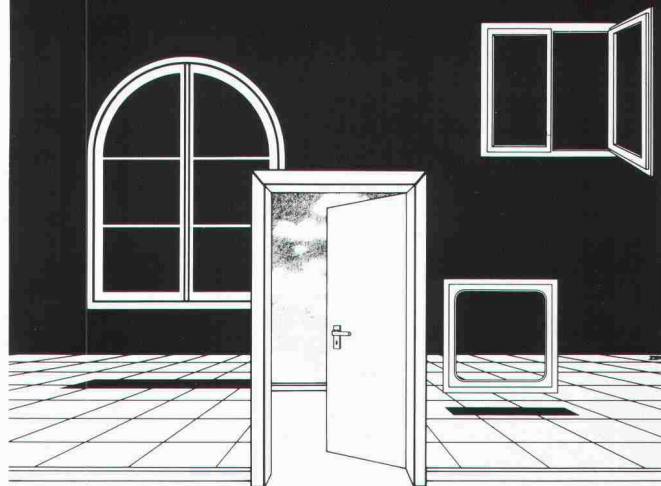
Name/Vorname: Beruf: Funktion:

Ort/Datum: Unterschrift:

Anmeldung bitte vollständig in Blockschrift ausgefüllt bis zum 15. September an "Verband Schweiz. Transportbetonwerke, 5301 Station Siggental" senden. Pro Teilnehmer sind an der Tageskasse Fr. 50.-- Seminargebühr (inkl. Mittagessen und Kursunterlagen) zu bezahlen. Die Detailunterlagen werden nach erfolgter Anmeldung per Post zugestellt. Die Teilnehmerzahl ist beschränkt.

EgoKiefer

Fenster und Türen



Wir zeigen Ihnen an der Altbau-Modernisierung 88 am Stand 174 Halle 3

- **Langzeitfenster aus Holz, Holz-Aluminium und Kunststoff für Schallschutz und Wärmedämmung**
- **Altbausanierung mit EgoKiefer-Kunststoff-Fenster**
- **Attraktives Fertigtür-Programm**

Wir freuen uns auf Ihren Besuch

EgoKiefer AG 9450 Altstätten, Tel 071/76 11 55
Niederlassungen in Zürich, Bern, Luzern, Landquart, Lugano, Basel, St.Gallen, Villeneuve und Genf
Sowie 50 Fachbetriebe für den Wiederverkauf unserer Produkte.

EgoKiefer



Führend für Fenster und Türen.
In der ganzen Schweiz.

EDV FÜR DAS BAUWESEN
PROJEKTMANAGEMENT

TECH
DATA

CAD

für Architekten + Ingenieure

Projektpläne
Werkpläne
Schalungspläne
Armierungspläne
und...und...und

PROJEKTMANAGEMENT

Software

Projektorganisation
Kostenplanung BKA
Ausschreibung/Werkverträge
Terminplanung
Allgemeine Administration
und...und...und

TECHDATA AG

BERN, BASEL, ZÜRICH, LAUSANNE
Tel. 061 / 34 27 27
SWISSDATA HALLE 212 STAND 415

COMAX



Der überzeugende
Eisenbetonanschluss
von **Betomax**

überzeugend die Typenauswahl:
42 Standardtypen mit
8, 10 und 12 mm Stahl Ø
ab Lager lieferbar.

Bestellen Sie Ihre Dokumentation

Betomax AG, Maiacherstrasse 2, 8604 Volketswil-Hegnau
Tel. 01/945 04 04

Betomax SA, Postfach/case postale 154, 1001 Lausanne
Tél. 021/33 38 19

“Wer für die Zukunft plant, plant auch die Wärmezählung in Ultraschall- Technik...”



Dass die Wärmezählung zur gerechten Heizkostenabrechnung in keinem Neubau fehlen darf, ist heute keine Frage mehr. Besonders zuverlässig arbeitet die statische Wärmezählung in Ultraschalltechnik für die Erfassung einzelner Heizkreise. Die Messungen sind sehr präzise. Im Zähler gibt es keine beweglichen Teile, die Störungen verursachen könnten. Die Installation ist problemlos und die Ablesung komfortabel. Mehr über die SIEMENS Ultraschall-Wärmezählung erfahren Sie aus unserem Prospekt, den wir Ihnen auf Anruf gerne zustellen.

NeoVac © Wärmemess AG,
9463 Oberriet
Telefon 071/78 18 91

ATA

Wärmezähler AG
8032 Zürich
Postfach 132
Telefon 01/251 56 88

Coupon

Senden Sie mir Ihren Prospekt mit Ausschreibungstext

Name/Firma: _____

Adresse: _____

SIA

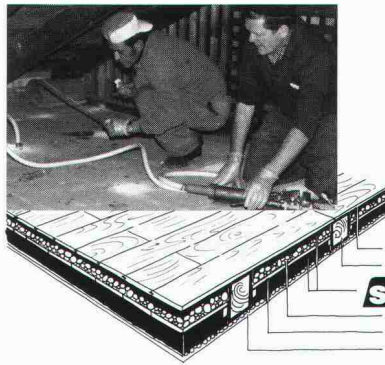
startex®

SPRITZDÄMMSTOFF

Hohlraumdämmung gegen:
Kälte+Wärme

Tel. 055-48 29 35
IDC Chemie AG
Abteilung Bausolationen
8807 Freienbach

Wir dämmen Hohlräume verschiedenster Art, ob einfach oder kompliziert!



z. B.

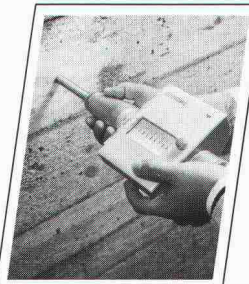
Estrichbodenkonstruktionen:
wie sie bei verschiedenen grossen Wohnsiedlungen in Zürich und vielen anderen Objekten in der ganzen Schweiz

mit **startex** Spritzdämmstoff isoliert wurden.

Bretterboden/Estrich
Balkenlage

startex Spritzdämmstoff (Hohlraumfüllung)

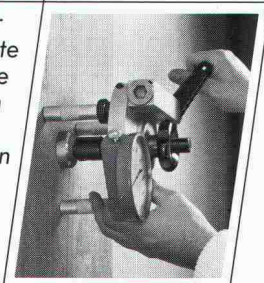
Schlacken (oder ähnliches)
Blindboden
Schilfrohrigipsdecke



Beton-Prüfhammer
SCHMIDT, für
die zerstörungsfreie
Kontrolle der
Bauqualität im
fertigen Bauwerk.



PROFOMETER 2
**Armierungs-
Suchgerät** für die
Prüfung der Stahl-
bewehrung im
fertigen Bauwerk.



DYNA Haftprüfer
ermöglicht konkrete
Aussagen über die
Zugfestigkeit von
Beton und das
Haftvermögen von
Beschichtungen
aller Art.

Senden Sie uns bitte Unterlagen über:
 SCHMIDT PROFOMETER DYNA
Firma:

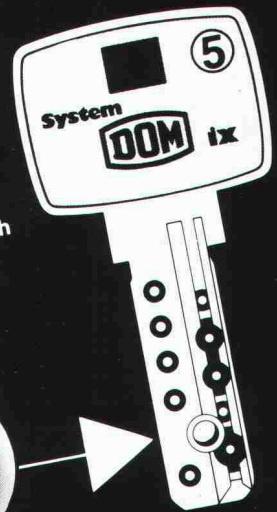
PROCEQ SA
Riesbachstrasse 57
CH-8034 Zürich

Tel. 01/47 78 00
Telex 817 118 prc ch
Fax No. 01/47 99 14

proceq

DOM Sicherheitstechnik

Das einzigartige DOM Kugel-
System mit der beweglichen
Sperrkugel ist der Schlüssel
zu noch mehr Sicherheit:
eine Meisterleistung feine-
mechanischer Fertigung in
der Schließ- und Schlüssel-
technik. Top-sicher und noch
Ersatzschlüssel nur gegen
Sicherungsschein.



Kugelsicher...

Beratung und Dokumentation bei
DOM AG Sicherheitstechnik
Tel. (055) 63 18 86
CH-8852 Altendorf

DOM
EMHART



**Unisan – das jetzt aktuelle schweisssbare
Vollkunststoff-Installationssystem.
Für Sanitär und allgemeinen Leitungsbau.**

Unitherm AG, Widenholzstrasse 1,
8304 Wallisellen, Tel. 01/830 71 71

vollkommen
korrosionsfrei

**W SVGW
SSIGE**

Installationssystem®
unisan
Die schweisssbare Verbindung.

Waldemar Luster

Keller-Frei Zürich

Tiefgründiges.

Schon wieder ein Verkehrshindernis? Nun, wir sorgen unter anderem dafür, dass abfließt, was abfließen soll. Ohne gut funktionierende Kanalisation wäre manches im Argen. Nicht zuletzt der Schutz unserer nächsten Umwelt. Die Belegschaft von Keller-Frei tut ihr Möglichstes, die Arbeiten speditiv zu erledigen. Wie wär's dafür mit einem Lächeln für den tüchtigen Tiefstapler? Er hat's verdient.

Keller-Frei Zürich
 Strassen- und Tiefbau
 Hofwiesenstrasse 3
 8042 Zürich
 Tel. 01/ 362 94 28

KE
Strassen + Tiefbau
 Sicherheit für heute
 Qualität für morgen.

Die Schlüsselfrage.
 Die Antwort heisst KESO.

○ - KESO Stufenbohrungen bieten optimalen Kopierschutz

KESO

25 Jahre Sicherheit
 CH-8805 Richterswil

COUPON Ich habe eine Schlüsselfrage:
 Bitte senden Sie mir meine Dokumentation
 Name: _____
 Strasse: _____
 PLZ/Ort: _____
 Einsenden an:
 KESO AG, 8805 Richterswil | Ad. _____

KESO AG, 8805 Richterswil Tel. 01/784 33 51 Verkauf über den Fachhandel.

UNIVERSAL Bogenfutter

Das vorgefertigte Bogenfutter aus Streckgitter.
 Kein kostspieliges Herstellen von Schalungen und Ausmauern oder Ausbetonieren mehr. Montagezeit weniger als 15 Minuten.

Prospekt anfordern.

UNIVERSAL mit Sicherheit besser Bauprodukte

KORFF AG.

NIEDERMATTSTR. 35 · 4538 OBERBIPP · TEL. 065-763332

Öffnen Sie die Türe für mehr Sicherheit . . .

. . . ohne Schlüssel, Karten oder Nummern.

AVAXESS
 Berührungslose Zutrittskontrolle

Bitte senden Sie uns Unterlagen

Firma: _____ Name: _____
 Adresse: _____
 Ort: _____ Tel.: _____

AVATECH AG, Feldeggstr. 26, 8008 Zürich, Tel. 01 251 51 15

SAUNA-QUALITÄT

Echte Saunastimmung dank individuellem Design.
Hochwertige Saunas in jeder Grösse. Eigene Fabrikation.
Problemloser Einbau in Neubauten oder bestehende Räume
(Keller bis Estrich). Lassen Sie sich einen Vorschlag machen.
Service in der ganzen Schweiz.

- KÜNG Finnlandsauna
- Blocksauna
- Selbstbau-Sauna
- Sauna-Zubehör
- Whirl-Pools
- Dampfbäder
- Ionisator
- Gartensauna
- Blockhäuser
- Fitnessgeräte
- Solarien
- Bio-Sauna

**Verlangen Sie Unterlagen: einfach Inserat einsenden
(Absender nicht vergessen) oder besuchen Sie unsere
permanente Ausstellung in Wädenswil.**

SIA



Original
aus Finnland
das Design*



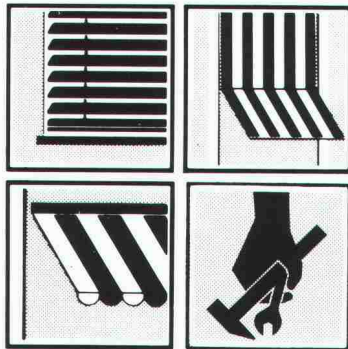
Perfekt
aus der Schweiz
die Ausführung

*Design: Eero Aarnio, Helsinki

KÜNG
saunabau

8820 Wädenswil
Obere Leihofstrasse 59
01/780 67 55

Mit Tradition und Qualität in die Zukunft



*Beratung und Planung – Produktion –
Montage – Service für modernste Sonnen-
und Wetterschutzsysteme – Steuerungen.*

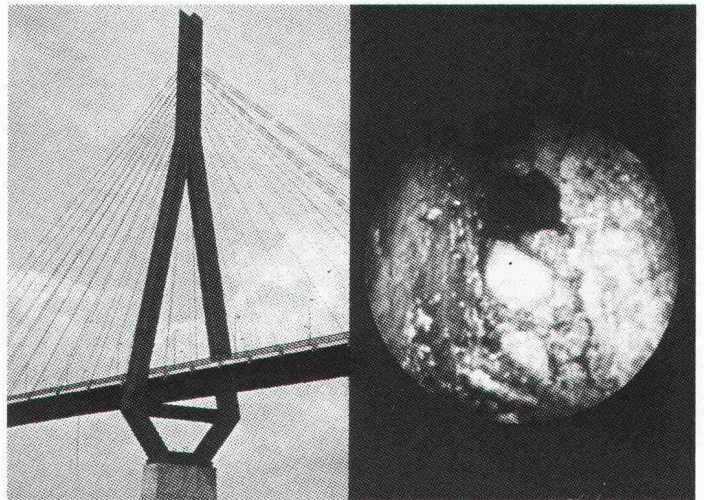
15 Geschäftsstellen in der ganzen Schweiz.

Emil Schenker AG
Sonnen- und Wetterschutzsysteme

Schenker
Storen

5012 Schönenwerd, Tel. 064/41 42 42

Hohlraumkontrolle mittels Fiberskop



Wo das Auge nicht hinreicht!

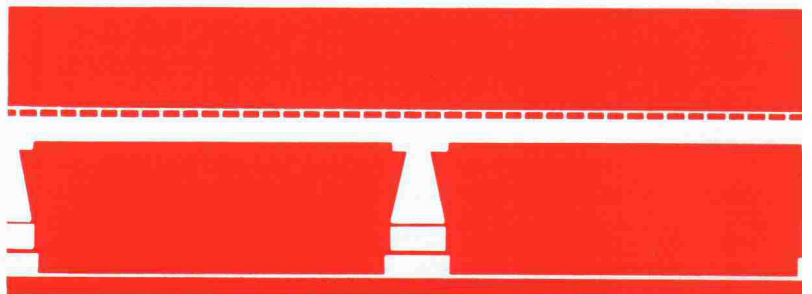
Zu Fassadenbefestigungen, in tragende Profile oder
Abläufe und Kanäle.

Unser Spezialist führt Ihnen die Kontrolle durch und
liefert Ihnen Entscheidungsgrundlagen in Form von
Video- oder Dia-Aufnahmen.

SPI AG. Fiberskopie
Amselweg 19, 2563 Ipsach
Tel. 032 · 51 71 58

Eine Brücke, die gradlinig zum Erfolg führt.

Baufachleute und Firmen vertrauen
täglich auf die Schweizer Baudoku-
mentation. Als solide Brücke zwischen
Architekten und Bauprodukteherstel-
lern. Denn die Dienstleistungspalette
ist umfassend: Fachinformationen,
Produkte- und Baudoc-Datenbank,



19. schweiz.
fachmesse für

altbau- modernisierung

8. — 12. September 1988
Ausstellungshallen Allmend
Öffnungszeiten 9–18 Uhr

Umbau, Renovation,
modernes Wohnen

luzern

Ausstellungssekretariat: Postfach 343, 8026 Zürich

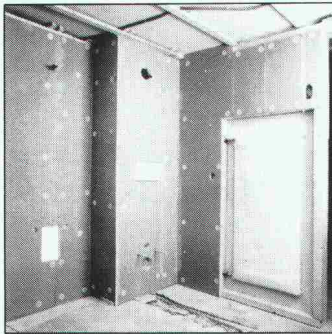
Wedi-Bauplatte

Die wasserfeste
WEDI-Bauplatte
für alle Nassräume!

Kann auf alle vorhandenen Untergründe leicht und schnell montiert werden.

Der ideale Träger für Plättli und Putze:

- * wasserdicht
- * hoher Isolationswert
- * leicht u. trotzdem stabil
- * Platten: 250 x 60 cm
- * Stärken: 10, 20, 30 und 50 mm



Erhältlich bei Ihrem Baumaterialienhändler

thumag

CH-9326 Horn • Telefon 071/41 22 42



TOBLER-WERBUNG Rorschach

Betonier-Anschlussdichtung
zwischen Fundament
und aufgehender Mauer

BFL MASTIX R4

Senden Sie uns die technischen Unterlagen
«BFL MASTIX»

Name/Firma

Strasse

PLZ/Ort

MASTIX SA

Av. de Rumine 48

Tel. 021/23 42 78

1005 Lausanne

Fachbibliothek, persönliche Beratung.
Auf diesem Gebiet sind wir seit über
55 Jahren Profis.



SCHWEIZER
BAU
DOKUMENTATION

CH-4249 Blauen, Tel. 061 89 41 41

SILIDUR-Wehrsteine

alt bewährt – neu entdeckt

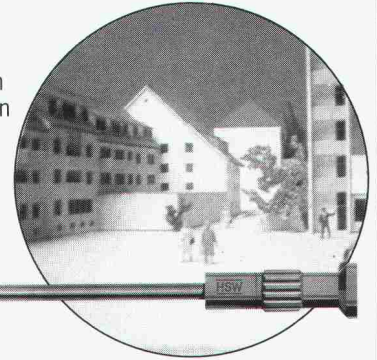


STEINER SILIDUR AG
8450 ANDELFINGEN
TEL. 052/41 10 21

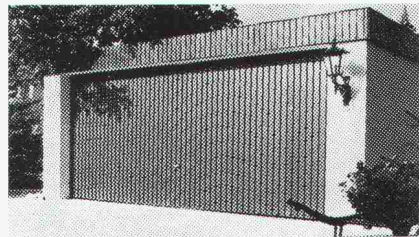
PICHLER+CO. 
3073 GÜMLINGEN
TEL. 031/52 49 73

Relatoskop

zum perspektivisch richtigen
Betrachten und Fotografieren
von Architekturmodellen



TECHNOKONTROLL AG
8049 Zürich, Imbisbühlstr. 144, Tel. 01 341 56 33



Wenn Sie eine bessere Doppelgarage finden, kaufen Sie sie!

Die Stahlbeton-Doppelgarage mit Grosstor als freistehende Garage oder in die Erde eingebaut. Auf Wunsch mit Firstdach lieferbar. Rufen Sie uns an!

uninorm Ausstellung/Beratung
5623 Boswil, Wohlerstrasse 2, 057 47 11 11

Juventus

Schulen mit Ziel

Verkaufsschulung für Ingenieure und Techniker

Verkaufsfächer

- Verkaufstechnik
- Verkaufspsychologie
- Werbetechnik
- Videotraining

Handelsfächer

- Rechnungswesen
- Betriebswirtschaftslehre
- Rechtskunde

Ein einjähriger Ausbildungsgang der Handels- und Verkehrsschule Juventus und des Verbandes Reisender Kaufleute der Schweiz (VRKS).

Die Ausbildung erfolgt im Direktunterricht einmal wöchentlich, von 18.15 – 20.45 Uhr.

Abschluss Zertifikat mit Notenausweis

Schulbeginn Oktober

Bitte einsenden an: Rektorat Handels- und Verkehrsschule Juventus, Postfach, 8021 Zürich oder Verband Reisender Kaufleute der Schweiz, Grünastr. 10, 3084 Wabern, Tel. 031/54 54 81

Senden Sie mir gratis das Programm «Verkaufsschulung für Ingenieure und Techniker».

Name: _____

Strasse: _____

PLZ/Ort: _____



Auskünfte
01-242 43 00

BRÜLLMANN

Ganzglas-Anlagen

- eigene Glashärtungsanlage
- eigene Beschlägefabrikation
- eigene Montagegruppen
- Funkservice

Sanitär-Kabinen

für Nassräume

- aus emailliertem undurchsichtigem farbigem Sicherheitsglas

J. BRÜLLMANN SÖHNE AG 8280 KREUZLINGEN

072/746212

Telex 882117
Telefax 072/752697

Natürliche Isolationsmaterialien.

Ihrer Gesundheit zuliebe!

○ atmungsaktiv ○ behaglich ○ organisch gewachsen

25 Jahre STROBA

Schiff

Kokosmatten

Holzwohle



Kork

Kokosvlies mit Papier

Wir sind auf biologische Baustoffe spezialisiert und freuen uns auf Ihre Anfrage.

STROBA AG, Kempttal
Telefon 052 33 10 10

Natürliche Isolationsmaterialien
möchten wir kennenlernen.

Objekt:
Problem:

Einsenden an STROBA AG, CH-8310 Kempttal

Altbaumodernisierung, Stand 135, Halle 2

olivetti

für Software und Hardware

Bauingenieurwesen:

- Platten-, Scheibeberechnungen
- Stabtragwerke (eben, räumlich)
- Durchlaufträger
- Allg. Betonquerschnitte
- Schutzräume (TWP/TWO/TWS)
- Eisenlisten
- Baugrubenabschlüsse

- Stützmauern
- Elastisch gebetteter Träger
- Standsicherheit
- Setzungsrechnungen
- Kanalisation (GPK)
- Strassenbau
- Devisierung (VSS, CRB)
- CAD Allplot (Schalungs- und Armierungspläne)

- Bauphysik
- Büroadministration

Architektur:

- Devisierung
- Baubuchhaltung
- Baukostenüberwachung
- Bauabrechnung
- Projektplanung

Abt. ST, Industriestrasse 50, 8304 Wallisellen, Telefon 01/830 66 77

olivetti

diener

Feuerungs- und Wärmetechnik

Oel- und Gasfeuerungen
Zweistoff-Feuerungen
Kompakt-Heizzentralen
Gas- und Elektroboiler
Wärmepumpenboiler
Wärmetechnik-Zubehör
Tankanlagen/-Revisionen
24-Stunden-Service

Max Diener AG
Steinwiesenstr. 1, 8952 Schlieren
Tel. 01/730 70 50

Racher
Computer Grafik Systeme

elektronisch beschriftet und
bemessen mit Mutoh scriber

Modular ausbaubar
Plotterschreibarm
Beschriftung mit
Tusche oder Bleistift
grosse Auswahl
an Symbolkassetten

BON

für eine unverbindliche Vorführung für Information
SIA

Firma: _____

Zust.: _____

Adresse: _____

Tel.: _____

Racher + Co. AG, Marktgasse 12, 8025 Zürich, Tel. 01/47 92 11
Racher + Co. AG, Computer Grafik Systeme, 8919 Rottenschwil, Tel. 057/34 19 12

Postfach 8161
Baumackerstrasse 42
8050 Zürich
Software | Telefon 01-312 20 25

cubus

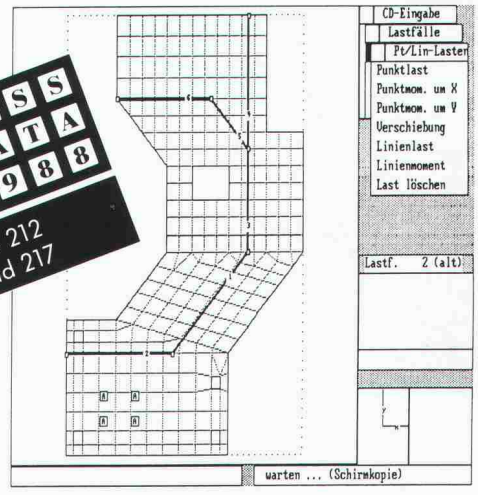
**Leistungsfähige, bedienungsfreundliche Software
+ kompetente, langfristig gesicherte Unterstützung
= erfolgreiche Computeranwendung**

- STATIK-2000:** 2D/3D Stabstatik mit Vorspannung
- FAGUS:** Querschnittsprogramm Stahl-/Spannbeton
- CEDRUS-2:** Platten mit Finiten Elementen
- CEDRUS-2S:** Scheiben mit Finiten Elementen **neu!**
- LARIX-BG:** Baugrubenabschlüsse
- LARIX-BS:** Stabilität
- LARIX-SM:** Stützmauern **neu!**

auf PC's unter MS/PC-DOS



Halle 212
Stand 217



MAUERENTFEUCHTUNG

- Mauerentfeuchtung, gegen aufsteigende und seitliche Feuchtigkeit.
- Behebung von Undichtigkeiten/Infiltrationen, spez. Keller-Räume.
- Risse: Dichtende und/oder kraftschlüssige Verpressungen.
- Massnahmen bei Schimmel-, Dämm- und Ausblühungsproblemen.

ANDEREGG AG CH-9011 St.Gallen
Biserhofstrasse 27, Tel. 071 23 65 64

ANDEREGG

Altbau-Modernisierung Luzern / Sonderschau PRO RENOVA

Tische Stühle Bänke Barhocker
nach Mass
Riesenauswahl
Gratiskatalog verlangen!

**Bei Ausstellungsbesuch
SPEZIALRABATT!**

Tisch+Stuhlfabrik
Keusch+ Sohn AG
5623 Boswil AG
keusch

Tel. 057 46 12 84

einzigster
Zeichenanlagen-Discount der Schweiz
Zeichenmaschinen
Zeichentische
Planschränke / Leuchttische
erstklassige Qualität
unschlagbare Preise

JOMA-Trading AG, Friedauweg 10
8355 Aadorf, Tel. (052) 47 47 11

OTTO MEYER

Wir verkaufen laufend:
**alte, hand- und maschinengemachte
Biberschwanzziegel**
und
**alte, handgemachte
Tonplatten**

Anfragen an:
Otto Meyer, Antike Baumaterialien, Büron
Telefon 041 / 74 27 44

«Ich kaufe meine **Büromöbel, Büro-
stühle, Zeichenanlagen und Kopier-
geräte** nur noch bei
Büro MIOTTO in Bern», sagte
einer unserer Kunden. Wann werden
Sie unsere Ausstellung besuchen?

Telefon 031 / 45 53 38 und 031 / 92 02 36 (Dokumentation gratis)

PROFIS IN SACHEN LÜFTUNG

Hochleistungsventilatoren

Bad/WC-Ventilatoren

Tischventilatoren

Xpelair-Ventilatoren

Rohrventilatoren

HELIOS VENTILATOREN AG
Lufttechnik

Steinackerstr. 36 · 8902 Urdorf/ZH
Tel. 01 / 734 36 36 · Telex 827 800

Stellenangebote

Mittleres Ingenieurbüro mit guter Auftragslage sucht nach Chur einen

dipl. Bauingenieur ETH

der Fachrichtung Konstruktion zur Bearbeitung interessanter Bauvorhaben in Massiv- und Brückenbau. Bei Konvenienz besteht die Möglichkeit einer Beteiligung. Wenn Sie Freude haben, vielseitige Bauvorhaben selbständig oder unter Anleitung eines erfahrenen Ingenieurs zu projektieren, wenden Sie sich unter Chiffre SIA 148 an IVA AG, Postfach, 8032 Zürich.



Bauprojekte Entwicklung und Realisation

Die Projektierung und Ausführung von Hochbauvorhaben aufgrund getätigter Grundstück-Investitionen erhält bei unserem Auftraggeber, einem bekannten

Dienstleistungsunternehmen

im Raum Zürich Richtung Ostschweiz zukünftig ein noch aktiveres Gesicht. Ergänzungen in der Organisation der Abteilung Bauwesen sind die Folge der konkreten Planung. Ein

Projektleiter

im neuen Bereich erhält damit die Möglichkeit, in eine Aufbauphase einzusteigen und innerhalb eines kleinen Teams mitzuwirken, die Zielsetzungen erfolgreich in die Tat umzusetzen. Die Aufgabe selbst stellt Anforderungen an kreative Ideen, wirtschaftliches Denken und an eine exakte Bauausführung. Ein Projekt wird durch den Stelleninhaber von der Entwicklung bis zum realisierten Objekt bearbeitet und geleitet. Ein

Architekt ETH oder HTL

bringt deshalb die richtigen beruflichen Voraussetzungen mit. Wir wenden uns nicht zuletzt auch an jüngere Interessenten, welche einen Entwicklungsschritt im Auge haben, der ihnen eine vielseitige, umfassende Tätigkeit ermöglicht.

Richten Sie Ihre Bewerbung für diese in vielerlei Beziehung aussergewöhnliche Stelle an den beauftragten Berater, Herrn F. Nebel. Auf unsere absolute Diskretion können Sie sich verlassen.

Personalberatung Fritz Müller AG

Konsulten für Unternehmer- und Personalfragen
8401 Winterthur Metzggasse 14 ☎ 052 23 11 24
Winterthur St.Gallen Zürich



CONFIDA CONSULTING AG

Bauingenieur ETH/HTL Region Zürich

Unser Auftraggeber ist eine sehr erfolgreiche Ingenieurunternehmung mit anspruchsvollen Aufträgen. Sie hat eine interessante Strategie für die Zukunft, ein Ausbildungs- und Weiterbildungskonzept für Ingenieure und eine klare Führungsorganisation.

Für den weiteren Ausbau suchen wir Kontakt zu einem initiativen, ideenreichen

stv. Bereichsleiter Massivbau

In sein Aufgabengebiet gehören die Bearbeitung von anspruchsvollen Hoch- und Industriebauten, die Führung und Ausbildung eines motivierten Teams, die Vertretung des Bereichs und seiner Dienstleistung gegenüber Bauherren, Architekten und Unternehmern sowie die Pflege und der Ausbau der Kundenbeziehungen in akquisitorischer Hinsicht.

Verlangt werden einige Jahre Erfahrung als projektierender Ingenieur im konstruktiven Ingenieurbau sowie Praxis in der Anwendung der üblichen EDV-Programme. Der aussichtsreiche Bewerber verfügt zudem über Teamfähigkeit und ausgesprochene Führungsqualitäten. Das Idealalter liegt bei 30 bis 35 Jahren.

Die Anstellungsbedingungen entsprechen den hohen Anforderungen.

Interessenten werden gebeten, uns ihre Bewerbungsunterlagen zuzustellen oder telefonisch Kontakt aufzunehmen. Wir sichern Ihnen absolute Diskretion zu.

Confido Consulting AG

CH-9400 Rorschach Telefon 071 / 41 02 60
Signalstrasse 12 Telex 881561 con ch

Wir suchen für unser Büro in Andelfingen einen

Bauingenieur ETH/HTL

für die Bearbeitung von anspruchsvollen Aufgaben im Hoch- und Tiefbau. Ihre Tätigkeit wäre vielseitig im Büro und auf der Baustelle unter fortschrittlichen Anstellungsbedingungen.

Falls Sie einem kleinen Team mit angenehmem Arbeitsklima angehören und selbständig arbeiten möchten, schreiben oder telefonieren Sie uns!

Hofmann + Widmer, dipl. Ingenieure ETH/SIA
8450 Andelfingen / 8476 Unterstammheim
Büro Andelfingen, Tel. 052 / 41 25 21

Gesucht jüngeren, qualifizierten und initiativen

Ingenieur-Geometer

zwecks Unterstützung des Chefs in vielseitig beschäftigtes mittleres Ingenieur- und Vermessungsbüro im Mittelland.

Bei Eignung Partnerschaft möglich.

Offerten mit den üblichen Beilagen unter Chiffre SIA 125 an IVA AG, Postfach, 8032 Zürich.

Für den **Schadendienst** unserer Direktion Zürich-Stadt suchen wir einen erfahrenen, 30- bis 40jährigen

Architekten HTL

der sich in die Schadenerledigung für Haftpflicht- und Bauwesenversicherung einarbeiten möchte oder bereits Erfahrung auf diesen Gebieten besitzt.

Einem Praktiker mit breiter Erfahrung, Verhandlungsgeschick, guten Umgangsformen und mit der Bereitschaft, teilweise in der Agglomeration Zürich Aussendienst zu leisten, können wir eine interessante, selbständige und verantwortungsvolle Aufgabe übertragen.

Haben Sie Interesse? Dann senden Sie bitte Ihre schriftlichen Bewerbungsunterlagen an unsere Personalleiterin, Frau S. Marthaler, Tel. 01 / 205 25 81. Wir freuen uns auf ein unverbindliches Gespräch mit Ihnen.

 **ZÜRICH VERSICHERUNGEN**
Fairplay ist unsere Stärke.

Mythenquai 2, 8002 Zürich
Telefon 01 / 205 21 21

GIA

Beratende Ingenieure und Architekten

Als Generalplaner (nicht Unternehmer) realisieren wir anspruchsvolle, installationsintensive Bauten in den Bereichen Industrie (z.B. Textilindustrie), Verwaltung und Gewerbe.

Im Rahmen dieser Tätigkeit beschäftigen wir uns, neben der eigentlichen Objektplanung, auch intensiv mit der Grundlagenermittlung (Analysen von bestehenden Bauten, Generalbebauungsstudien, Materialflussschemen usw.).

Dank Know-how, Zuverlässigkeit und zielbewusster Beratung hat sich der Kreis anspruchsvoller Kunden im Laufe der Jahre stetig erweitert.

In Anbetracht der zukünftigen Entwicklung unserer Firma suchen wir einen hochqualifizierten

dipl. Architekten ETH

Wir stellen uns eine etwa 30- bis 40jährige Persönlichkeit mit Erfahrung im komplexen Industriebau vor, die durch ihr Fachwissen und Organisationstalent in der Lage ist, die Abwicklung der Projektierung optimal zu steuern, und die die Koordination auch im interdisziplinären Bereich mit internen und externen Spezialisten zu gewährleisten vermag.

Es handelt sich um eine sehr selbständige Position mit interessanten Zukunftsperspektiven.

Interessenten bitten wir, eine handschriftliche Kurzofterte mit den üblichen Unterlagen zu richten an:

GIA AG, Beratende Ingenieure und Architekten
Sägestrasse 9, 8640 Rapperswil

Für die Realisierung interessanter Bauvorhaben suchen wir in unser kleines Team einen einsatzfreudigen und zuverlässigen

Architekten HTL/ETH

vorzugsweise mit Erfahrung in Projekt- und Werkplanbearbeitung sowie Devisierung und Bauleitung, dem selbständiges Arbeiten in einem ruhigen Büro Freude bereitet.

Romeo Favero, Architekt SIA
Endlikerstrasse 32, 8400 Winterthur, Telefon 052 / 29 28 08

Für die selbständige Bearbeitung von Werk- und Detailplänen anspruchsvoller Projekte suchen wir tüchtige(n)

Architekten(in) HTL und Hochbauzeichner(in)

Wir freuen uns auf Ihre Mitarbeit.

Peter F. Oswald, dipl. Architekt ETH/SIA
Zugerstrasse 14, 5620 Bremgarten AG
Telefon 057 / 33 37 33, Fax 057 / 33 37 75



CONFIDA CONSULTING AG

Region Zürich

Für ein Ingenieurbüro einer grösseren Firmengruppe mit anspruchsvollen Aufträgen im Industrie- und Gewerbebau suchen wir einen qualifizierten

Bauingenieur ETH

für die selbständige Berechnung, Konstruktion und Projektleitung grosser

Stahlbauten

Für diese Position sind einige Jahre Erfahrung aus einem Ingenieurbüro oder einer Stahlbauunternehmung erforderlich.

Dem erfolgreichen Bewerber werden nicht nur Möglichkeiten für eine intensive Weiterbildung, sondern auch ein längerer Aufenthalt in einem zur Gruppe gehörenden Büro im Ausland geboten.

Interessenten bitten wir, uns ihre vollständigen Bewerbungsunterlagen zuzustellen, oder mit Herrn H. Dietsche, dipl. Ing., Kontakt aufzunehmen. Die Unterlagen werden absolut vertraulich behandelt und nur mit Ihrer ausdrücklichen Einwilligung an unseren Auftraggeber weitergeleitet.

Confida Consulting AG

CH-9400 Rorschach Telefon 071 / 41 02 60
Signalstrasse 12 Telex 881561 con ch



CONFIDA CONSULTING AG

Stadt Zürich

Unser Auftraggeber ist ein vielseitig diversifiziertes, mit modernen EDV-Hilfsmitteln ausgerüstetes Ingenieur- und Generalplanungsbüro.

Wir suchen Kontakt zu einem initiativen

Bauingenieur ETH

der vorerst Industrie- und Geschäftsbauten selbständig bearbeitet und anschliessend die Projektleitung sowie die Führung eines qualifizierten Teams übernimmt.

Für diese Position werden einige Jahre Erfahrung im Massivbau und ein guter Umgang mit Architekten und Bauherren verlangt.

Es werden nicht nur gute Anstellungsbedingungen, sondern auch Möglichkeiten für eine umfassende Weiterbildung geboten, die es gestatten, mittelfristig eine hohe Kaderposition zu übernehmen.

Interessenten bitten wir, uns ihre Unterlagen zuzustellen oder telefonisch Kontakt aufzunehmen. Unterlagen werden nur nach Rücksprache mit Ihnen und Ihrem ausdrücklichen Einverständnis an den Auftraggeber weitergeleitet.

Confida Consulting AG

CH-9400 Rorschach Telefon 071 / 41 02 60
Signalstrasse 12 Telex 881561 con ch



Stellenausschreibung

Das Tiefbauamt des Kantons Zug sucht einen

Tiefbauzeichner

in **Halbtagsanstellung**, der sich insbesondere mit Radweg- und Kantonsstrassenprojekten befassen wird.

Wir erwarten von Ihnen eine abgeschlossene Lehre als Tiefbauzeichner, eine rasche Auffassungsgabe, speditives, exaktes und ideenreiches Arbeiten am Projektierungstisch und im Feld sowie Freude am Teamwork.

Ihre Besoldung richtet sich nach dem kantonalen Besoldungsgesetz. Der Stellenantritt ist sofort oder nach Vereinbarung möglich.

Nähere Auskunft erteilt Ihnen H. Schwegler, Kantonsingenieur, Telefon 042 / 25 33 11.

Ihre Bewerbung richten Sie handschriftlich an das Tiefbauamt des Kantons Zug, zuhanden von Kantonsingenieur H. Schwegler, Bahnhofstrasse 32, 6301 Zug.

Baudirektion des Kantons Zug
Dr. P. Twerenbold, Regierungsrat

tbf PLANER UND INGENIEURE

Initiativer, dynamischer

Bauingenieur oder Architekt ETH/HTL

findet bei uns eine interessante Stelle für die Planung und Ausführung von grossen Bauvorhaben auf dem Gebiet des Umweltschutzes.

Wenn Sie bereit sind, interdisziplinär zu arbeiten, Planungs- und Bauleitungserfahrung als Projektleiter mitbringen und Freude haben am selbständigen Arbeiten, sollten Sie sich mit uns in Verbindung setzen.

Die Herren O. Frey oder H. Marti geben Ihnen gerne weitere Informationen.

tbf **TOSCANO-BERNARDI-FREY AG**
Planer und Ingenieure
Turnerstrasse 25, 8006 Zürich
Tel. 01 / 363 26 36



An der Eidgenössischen Technischen Hochschule in Zürich sind in den nächsten beiden Jahren zwei

Professuren für Architektur und Konstruktion

zu besetzen.

Die Professoren haben an der Abteilung für Architektur den Unterricht im Bereich der architektonischen Konstruktion zu betreuen, wobei die Grundlagen der Tragwerkslehre, der Bauphysik, der Materialkunde und der Ökonomie zu integrieren sind. In der Forschung liegt das Schwergewicht bei der Auswertung neuer Erkenntnisse aus den genannten Spezialdisziplinen für die Hochbaukonstruktion als Ganzes.

Kandidatinnen und Kandidaten haben sich über umfassende praktische Erfahrung auf dem Gebiet architektonischer Konstruktion und über fundierte Kenntnisse der Tragwerkslehre, Bauphysik und Materialkunde auszuweisen, nach Möglichkeit auch über Lehrerfahrung im angesprochenen Bereich. Erwartet werden der Wille und die Befähigung zum Hochschulunterricht auf allen Stufen und zur Zusammenarbeit mit Kollegen innerhalb und ausserhalb der Hochschule.

Bewerbungen mit Lebenslauf, Publikationsliste und Dokumentation der ausgeführten Arbeiten sind bis zum **15. November 1988** zu richten an den Präsidenten der ETH Zürich, Prof. Dr. H. Bühlmann, ETH-Zentrum, CH-8092 Zürich.

Wir sind ein mittelgrosses Ingenieurbüro und bearbeiten interessante Aufträge in den Gebieten Stahlbeton, Strassenbau und allg. Tiefbau unter Anwendung von modernsten **EDV- und CAD-Anlagen**.

Zur Erweiterung unseres Mitarbeiterstabes suchen wir einen jungen, initiativen

Bauingenieur HTL

Der Aufgabenkreis umfasst hauptsächlich Projektierungen und Bauleitungen im allg. Tiefbau und Strassenbau. Erwünscht ist auch die Bearbeitung von ein-facheren Projekten im Stahlbetonbau.

Wir wenden uns an einen initiativen Ingenieur, welcher motiviert und flexibel die anstehenden Aufgaben anpackt und bereit ist, sich in die Anwendung der EDV einzuarbeiten.

Wir freuen uns auf Ihren Anruf. Gerne gibt Herr U. Engweiler bei einer persönlichen Besprechung weitere Auskünfte.

Ingenieurbüro Wieser + Co.
Beratende Ingenieure ASIC
Rorschacherstrasse 21, 9000 St. Gallen
Tel. 071 / 24 78 12

Wir sind ein junges Achter-Team, mitten im Herzen der **Altstadt von Zofingen**, mit vielseitigen, interessanten Aufträgen im Hoch-, Tief- und Industriebau.

Einem jüngeren, versierten

Bauingenieur HTL

mit Erfahrung im Massivbau

können wir fortschrittliche Arbeitsbedingungen und ein angenehmes Arbeitsklima bieten.

Möchten Sie gerne detaillierte Informationen? Rufen Sie doch bitte unseren Herrn B. Strasky (Telefon 062 / 52 14 54) an oder senden Sie uns Ihre Bewerbungsunterlagen.



Ingenieurbüro
Frey+Gnehm AG
Thutplatz 23
4800 Zofingen

Dringend gesucht!

Innenarchitekt(in)

Sind Sie kreativ und haben Flair und Interesse an moderner Innenarchitektur und Ideen für unkonventionelle Lösungen? Hätten Sie Lust, in einem kleineren, dynamischen Betrieb der Inneneinrichtungsbranche selbständig zu planen und zu realisieren?

Es erwarten Sie ein aufgestelltes Team, angemessenes Salär, eine effiziente Infrastruktur und eine angenehme Arbeitsatmosphäre sowie die Möglichkeit einer späteren finanziellen Beteiligung. Arbeitsplatz: Solothurn.

Interessiert? ... Dann wenden Sie sich an unseren Beauftragten:

Bracher Unternehmensberatung, z. H. Herrn Schmid
Weissensteinstr. 15, 4503 Solothurn, Tel. 065 / 23 23 02



CONFIDA CONSULTING AG

Region St.Gallen

Unser Auftraggeber ist ein vielseitig diversifiziertes, mit modernsten EDV-Hilfsmitteln ausgerüstetes Ingenieurbüro.

Wir suchen Kontakt zu einem jüngeren

Bauingenieur ETH

für die selbständige Bearbeitung anspruchsvoller Industrie- und Geschäftsbauten. Es werden eine sorgfältige Einführung und gute Möglichkeiten zur umfassenden Weiterbildung geboten.

Interessenten bitten wir, uns ihre Unterlagen zuzustellen, oder telefonisch Kontakt aufzunehmen. Unterlagen werden nur nach Rücksprache mit Ihnen und Ihrem ausdrücklichen Einverständnis an den Auftraggeber weitergeleitet.

Confida Consulting AG

CH-9400 Rorschach Telefon 071 / 41 02 60
Signalstrasse 12 Telex 881561 con ch



CONFIDA CONSULTING AG

Stadt Zürich

Unser Auftraggeber ist eine bedeutende Generalplanungsfirma in der Stadt Zürich, die für anspruchsvolle Bauherren Geschäftsbauten erstellt. Für den weiteren Ausbau suchen wir Kontakt zu einem initiativen, selbständigen

Bauleiter im Hochbau

Verlangt werden eine Ausbildung als Architekt HTL sowie Praxis und Bauleitungserfahrung, idealerweise erworben in einem Architekturbüro oder in einer Generalunternehmung. Gute Kenntnisse der üblichen EDV-Bauadministrations- und Projektleitungsprogramme sind erforderlich. Idealalter 30 bis 40 Jahre.

Es werden interessante Anstellungsbedingungen und Möglichkeiten für eine umfassende Weiterbildung geboten.

Interessenten bitten wir, uns ihre vollständigen Bewerbungsunterlagen zuzustellen oder mit Herrn H. Dietsche, dipl. Ing., telefonisch Kontakt aufzunehmen. Ihre Unterlagen werden absolut vertraulich behandelt und nur mit Ihrer ausdrücklichen Einwilligung an unseren Auftraggeber weitergeleitet.

Confida Consulting AG

CH-9400 Rorschach Telefon 071 / 41 02 60
Signalstrasse 12 Telex 881561 con ch

Unsere Mandatgeberin ist eine bekannte und auf ihrem Spezialgebiet führende Tochtergesellschaft einer grossen Schweizer Firmengruppe. Da der jetzige Stelleninhaber innerhalb der Gruppe befördert wurde, suchen wir für das Verkaufsgebiet der Zentralschweiz den

technischen Berater

für die Promotion von Hochbaulagern sowie Flüssigkunststoffen für Abdichtungen. Sie betreuen und beraten einen weiterauszubauenden Kundenkreis von Architekten, Ingenieuren, Baustoffhändlern und Bauunternehmern. Im weiteren überwachen Sie systematisch die in der Ausführung begriffenen Objekte.

Für die Erfüllung dieser anspruchsvollen, lebendigen und frontbezogenen Aufgabe bringen Sie idealerweise eine bauspezifisch fundierte Grundausbildung mit, z. B. als

Bauingenieur HTL (oder Bauzeichner/Konstrukteur)

Sie sind kontaktfreudig, gerne im Aussendienst tätig, im Auftreten sicher, integer und beharrlich.

Die Unternehmung bietet Ihnen eine ausbaufähige Position und attraktive Anstellungsbedingungen. Dazu gehört ein Geschäftswagen. Im weiteren sind die Sozialleistungen der Firma gut ausgebaut.

Für zusätzliche Auskünfte steht Ihnen der beauftragte Personalberater, Herr Willy P. Stelzer, unter Tel. 01/55 90 50 gerne zur Verfügung. Ihre Kontaktnahme wird mit vollumfänglicher Diskretion behandelt.

Stelzer & Partner Consulting AG

Sempacherstrasse 12 / Klusplatz
8032 Zürich, Telefon 01 / 55 90 50
Partner BRZ (Berater-Ring Zürich)

Ingenieurbüro

Unsere Mandantin ist ein renommiertes, vorwiegend im Hoch- und Brückenbau tätiges Ingenieurbüro in Basel. Im Zuge der Nachfolgeregelung suchen wir einen unternehmerisch denkenden

dipl. Bauingenieur ETH und zukünftigen Partner

der sich tatkräftig an der Führung und Weiterentwicklung dieses kleineren Unternehmens beteiligt.

Zu Ihrem vielfältigen Aufgabenspektrum gehören neben den fachspezifischen Aufgaben im statischen Bereich die Pflege und der Ausbau der Kundenbeziehungen sowie die Führung und Motivation eines qualifizierten Teams von Mitarbeitern.

Als idealer Bewerber mit erfolgreichem Hochschulabschluss verfügen Sie über eine längere Berufserfahrung im konstruktiven Ingenieurbau.

Idealalter: 32 bis 40 Jahre.

Wenn Sie diese entwicklungsfähige Position anspricht und Sie die gebotene Chance für eine beruflich weitgehende Unabhängigkeit reizt, erwarten wir gerne Ihre Bewerbungsunterlagen oder Ihren Anruf an unseren Herrn P. Gerster. Wir sichern Ihnen absolute Diskretion zu.

 **ATAG**
Allgemeine Treuhand AG

Allgemeine Treuhand AG, Kaderselektion
4002 Basel, Aeschengraben 9, Tel. 061 / 54 88 88

Mit viel Eigenverantwortung anspruchsvolle Projekte realisieren und trotzdem nicht in einem Grossbetrieb arbeiten

Wir suchen den

dipl. Bauingenieur ETH,

der dies als ideale Voraussetzung für seine berufliche Tätigkeit betrachtet.

Sie helfen in unserem renommierten Ingenieurbüro mit, Aufgaben in den Bereichen des konstruktiven Ingenieurbaus (Industrie-, Hoch- und Brückenbauten) zu lösen.

Sie bringen mit:

- einige Jahre Berufserfahrung
- fundiertes Fachwissen
- initiative und selbständige Arbeitsweise

Wir bieten Ihnen:

- angenehmes Arbeitsklima in einem motivierten Team
- verantwortungsvollen, vielseitigen Tätigkeitsbereich
- ausbaufähige Position
- Möglichkeit einer späteren Beteiligung an der Geschäftsleitung

Gerne erwarten wir Ihre schriftliche Bewerbung. Für telefonische Vorabklärungen wenden Sie sich bitte an Herrn. H.C. Hepp oder an Herrn W. Graf. Diskretion zugesichert.

HEPP + GRAF Bauingenieure SIA/ASIC
4058 Basel, Riehenstrasse 64, Tel. 061 681 39 89



Tausky Leu Müller Bauingenieure AG

Baumackerstr. 24 8050 Zürich Tel. 01/311 60 90

Infolge Aufnahme eines Zusatzstudiums des Stelleninhabers suchen wir einen

Statiker/ Projektleiter

dem man nicht so schnell etwas vormachen kann. Wir sind ein alteingesessenes aber junggebliebenes, in allen Bereichen des Bauingenieurwesens tätiges Büro und bieten einem initiativen

BAUINGENIEUR

mit in der Praxis erprobter Erfahrung in Statik und Konstruktion eine neue Herausforderung. Ihre Hauptaufgabe besteht in der selbständigen Abwicklung von Projekten, vorwiegend im Hoch- und Massivbau. Wir bieten Ihnen ein breites Entwicklungsfeld, einen modernen Arbeitsplatz und konkrete Entwicklungsmöglichkeiten.

Fragen Sie unseren Herrn D. Bansac, was wir nebst interessanten Projekten, leistungsbezogener Entlohnung und fortschrittlichen Sozialleistungen sonst noch anzubieten haben.

Projektierung und Bauleitung von Strassen- und Bahntunnels

Umwelt- und Landschaftsschutz verlangen bei Verkehrsbauten immer häufiger anspruchsvolle Planungen und Projektierungen. In vielen Fällen bietet nur der Tunnelbau Lösungen, die den vielseitigen Anforderungen gerecht werden.

Dipl. Bauingenieur ETH

Ein jüngerer Bauingenieur mit Interesse für Tunnelbau oder Konstruktion, findet bei uns herausfordernde Aufgaben in einem vielseitigen Team. Wenn Sie sich in einem zukunftssträchtigen Baugebiet einsetzen möchten, laden wir Sie ein, Ihre kurzgefasste Bewerbung einzureichen. Für Fragen steht unser Herr E. Andraskay (Tel. 01/55 11 22) gerne zur Verfügung.

Basler & Hofmann

Forchstrasse 395
8029 Zürich

Ingenieure und Planer AG

proceq

Mit uns auf Erfolgspfad

Mit innovativem Denken und Handeln haben wir uns eine anerkannte Position im Bauwesen erarbeitet. Unsere Produkte werden weltweit im Hoch- und Tiefbau erfolgreich eingesetzt.

Wollen Sie mit uns diese bedeutende Position festigen und weiter ausbauen?

Für unsere Gruppe (Technische Spezialitäten für den Hochbau) suchen wir einen

engagierten Baufachmann für die Beratung...

... unserer Kunden Bauingenieure/Architekten/Bauunternehmer in der Deutschschweiz.

Das Aufgabengebiet umfasst:

- Erarbeiten technischer Lösungen
- Ausarbeiten von Angeboten
- Anweisung für die Auftragsabwicklung
- intensiven Kontakt mit unseren Kunden (schriftlich, telefonisch oder persönlich)

Fasziniert Sie eine interessante und anspruchsvolle Tätigkeit mit einem hohen Mass an Selbständigkeit in einer Unternehmung, die Sie in Ihrer Aufgabe kompetent unterstützt?

Schätzen Sie zudem ein angenehmes Arbeitsklima, überdurchschnittliche Sozialeinrichtungen, ein Firmenauto mit Parkplatz und ein modernes Büro nahe am Zürichsee im Seefeld?

Wenn ja, glauben wir, dass wir Ihnen einiges bieten können. Am besten, Sie senden uns Ihre Bewerbung z. Hd. der Personalabteilung. Wünschen Sie noch weitere Auskünfte, steht Ihnen unsere Frau M. Manhart gerne jederzeit zur Verfügung.

Wir freuen uns auf Ihre Bewerbung.

PROCEQ SA · Riesbachstr. 57 · 8034 Zürich

01/47 78 00



Innovatives Ingenieurbüro für Hoch-, Tief- und Ingenieurholzbau hält Ausschau nach einem kooperativen und aufgestellten

Bauingenieur ETH/HTL
als Sachbearbeiter und/oder Projektleiter

Sie haben Ihre ersten Sporen bereits abverdient und sind um die 30 Jahre alt, suchen eine selbständige und deshalb auch verantwortungsvolle Stelle, so sind Sie bei uns richtig. Gleichzeitig suchen wir

Tiefbauzeichner/innen
die in einem unkonventionellen Planungsbüro zusätzliche Erfahrungen sammeln wollen.

Wir freuen uns auf Ihren Anruf oder Ihre schriftliche Bewerbung.

Ingenieurbüro für Hoch und Tiefbau
Steiner Jucker Blumer AG
Tobelackerstr. 6 9100 Herisau



Telefon 071/52 32 30



Vielfältige Bauvorhaben wie Büro-/Gewerbebauten, Hotels, Einkaufszentren und Wohnungsbauten sind in nächster Zeit zu planen.

Wir suchen einen

Entwurfsarchitekten

mit Phantasie und Ideen, der daran interessiert ist, seine Projekte bis in die Detailphase zu begleiten.

Möchten Sie Näheres über diese Stelle wissen, so rufen Sie uns an. Unser Herr O. Guggisberg gibt Ihnen gerne weitere Auskünfte.

Krattinger + Meyer, Architektur-Planung
Stöckackerstrasse 89, 3018 Bern
Telefon 031 / 55 54 54

Wir sind ein führendes Unternehmen auf dem Gebiet der Vorspanntechnik im Hoch- und Tiefbau.

Einem jüngeren

**Tiefbauzeichner/
Konstrukteur**

möchten wir nach entsprechender Einführung die selbständige Bearbeitung von Vorspannarbeiten übertragen. Als

Bauführer

sind Sie verantwortlich für die Abwicklung unserer Aufträge, angefangen bei der Termin- und Materialdisposition bis zur Abrechnung. Neben Ihrer technischen Grundausbildung benötigen Sie ein gutes Verständnis für die Zusammenarbeit zwischen Büro, Fabrikationswerk und Baustelle.

Was wir als dynamische, zukunftsorientierte Firma ausserdem zu bieten haben, erläutern wir Ihnen gerne in einem persönlichen Gespräch. Unser Herr Flueller freut sich auf Ihren Anruf (Tel. 01 / 47 64 00), oder senden Sie Ihre Unterlagen an



StahlTon Personaldienst
Riesbachstrasse 57
Postfach, 8034 Zürich

Kanton St. Gallen

Das **Meliorations- und Vermessungsamt** sucht auf 1. März 1989 oder nach Vereinbarung einen

Kulturingenieur ETH

Sie bearbeiten selbständig Einzelmeliorationen des Tiefbaus und wirken mit bei der Vorbereitung neuer Güterzusammenlegungen. Wir erwarten ein abgeschlossenes Studium als Kulturingenieur ETH, Kontaktfähigkeit, Gewandtheit im schriftlichen Verkehr sowie die Bereitschaft, in einem kleinen Team zusammenzuarbeiten. Das Patent als Ingenieur-Geometer sowie einige Jahre Berufserfahrung sind erwünscht, aber nicht unbedingt Voraussetzung.

Ihre handschriftliche Bewerbung mit Lebenslauf, Ausweisen und Zeugnissen über die bisherige Tätigkeit, Foto und Referenzadressen richten Sie bis Freitag, 30. September 1988, an den Vorsteher des Kantonalen Meliorations- und Vermessungsamtes, Bruno Dudle, Moosbruggstr. 11, 9001 St. Gallen. Er erteilt Ihnen gerne weitere Auskünfte (Tel. 071 / 21 35 09).

Zur Ergänzung unseres Teams suchen wir

**kreative, selbständige
Architekten ETH** für den Entwurf

**erfahrene
Architekten HTL**

Bauleiter (EDV-Unterstützung)

Bauzeichner

für die Ausführung anspruchsvoller Bauaufgaben.

Karl Messmer + Rolf Graf, Architekten SIA/SWB
Schartenstrasse 41, 5400 Baden, Telefon 056 / 26 46 46

Meier+Steinauer

Bis 1995 werden jährlich
40 000 Altwohnungen reaktiviert

Bauen Sie Ihre Zukunft um:

Für die nächsten Jahrzehnte prognostizieren staatliche wie privatwirtschaftliche Unternehmen eine Verlagerung vom Neubau zum Umbau. Diese Marktentwicklung verlangt zunehmend nach neuen Spezialisten und Ausbildungsmethoden.

Seit über 10 Jahren sind wir ausschliesslich in diesem Marktbereich tätig und haben teil an wesentlichen Entwicklungen in der Sanierungstechnik.

Im Zuge einer weiteren Expansion suchen wir für die Bearbeitung anspruchsvoller Umbau- und Sanierungsvorhaben raschmöglichst:

Chef der Planungsabteilung

Hochbautechniker(innen) HTL oder erfahrene Hochbauzeichner(innen) möglichst mit Erfahrung im Bereich Umbauplanung

Bauführer(innen)

mit einigen Jahren Baustellen-Erfahrung und dem Wunsch, sich in den Problembereich der Altbausanierung einzuarbeiten.

Möchten Sie neue, aussichtsreiche Seiten der Baubranche kennenlernen? Wir bieten Ihnen grosszügige Anstellungsbedingungen, gute Sozialleistungen und Erfolgsbeteiligung. Sie sind interessiert? Dann senden Sie uns Ihre Bewerbungsunterlagen. Wir laden Sie gern zu einem Gespräch ein.

Meier+Steinauer Architekten
Clausiusstrasse 41
8006 Zürich
Telefon 01 252 81 00

Kleineres, leistungsfähiges Ingenieurbüro für Hoch- und Tiefbau in der Region Thun sucht selbständigen, kontaktfreudigen

dipl. Bauingenieur ETH

mit umfassender Erfahrung. Idealalter zu unserem Team 35-40 Jahre. Partnerschaft und evtl. spätere Übernahme möglich.

Gerne erwarten wir Ihre Bewerbung mit Gehaltsansprüchen, die uns unter Chiffre SIA 143 an IVA AG, Postfach, 8032 Zürich, erreicht.



Bauwesen in Dienstleistungsunternehmen

In dieser für unseren Auftraggeber, nordöstlich von Zürich, wichtigen Sparte werden Renovationen, Sanierungen verschiedenster Art, Umbauten, aber auch Neubauten initiiert, geplant, realisiert und geleitet. Ein Fachmann im Wohnungsbau wird in diesem Umfeld mit einer vielseitigen und verantwortungsvollen Aufgabe betraut werden, die als

Bauleitung/Bauführung auf Basis Bauherrschaft

zu bezeichnen ist. Das in diesem Bereich bestehende, gut harmonisierende, kollegiale Mitarbeiterteam wird vergrössert, weshalb wir einen entwicklungsbereiten, jüngeren

Bautechniker - Bauführer - Bauzeichner mit Bauleitungspraxis

suchen, der eine vielschichtige, deshalb abwechslungsreiche und selbständige Tätigkeit anstrebt. Erfahrung im Unterhalt von Gebäuden, in Baustellenorganisation, Kostenbewusstsein, zeichnerische Fähigkeiten und auch etwas kreatives Flair, Flexibilität sowie diplomatisches Geschick werden es ermöglichen, die Aufgaben erfolgreich zu meistern.

Interessiert Sie diese in jeder Beziehung attraktive Stelle? Dann lassen Sie sich durch unseren Herrn F. Nebel im Detail informieren und persönlich beraten. Absolute Diskretion ist garantiert.

Personalberatung Fritz Müller AG

Konsultanten für Unternehmer- und Personalfragen
8401 Winterthur Metzggasse 14 ☎ 052 23 11 24
Winterthur St.Gallen Zürich



Flughafen-Immobilien-Gesellschaft

**Ihre Zukunft –
ein Flughafenarbeitsplatz**

**Unsere Zukunft –
Ihr kreatives Ideenpotential als**

Flughafenarchitekt

Einem jüngeren Architekten (ETH, HTL od. gleichwertige Ausbildung) möchten wir die Lösung unserer

architektonischen und konstruktiven Hochbauprobleme

übertragen. Wenn Sie die sichtbare Zukunft des Flughafens Zürich in unserem Projektierungsteam aktiv mitgestalten wollen (von der Idee bis zur Baubegleitung), sind wir gerne bereit, Sie über diese interessante und nicht alltägliche Aufgabenstellung zu informieren. Ihr Anruf oder Ihre Bewerbung erreicht uns unter

Flughafen-Immobilien-Gesellschaft, Personaldienst
8058 Zürich-Flughafen, Tel. 01 / 816 25 66

Dauerstellen
für Industrie
und Gewerbe



Schlüsselübergabe

Unser Auftraggeber, ein erfolgreiches, renommiertes Architekturbüro im Kanton Baselland, sucht zur Ergänzung und Unterstützung der

Geschäftsleitung

eine/n versierte/n

Architekten/in HTL

Sie erhalten hier die Chance, Ihre Ideen, Ihr Wissen und Können auf höchster Ebene einzubringen. Sie planen, betreuen und übernehmen selbständig Projekte in den Bereichen Privat-, Industrie- und Kommunalbauten. Unterstützt werden Sie von einem jungen Zeichnersteam, das Ihnen die alltäglichen Routinearbeiten abnehmen wird.

Interessiert? Frau Elisabeth Schütz freut sich auf Ihren Anruf und gibt Ihnen gerne weitere Informationen.

**Personalsuche im Kundenauftrag,
WiP Personal, Rheinstrasse 16,
4410 Liestal, Telefon 061/921 10 30**

Grüezi

Sind Sie unser neuer Mitarbeiter?

selbständig, aufgestellt und unkompliziert.

Wir sind ein mittelgrosses, gut eingerichtetes Ingenieurbüro in Zürich-Oerlikon mit interessanten Bauaufgaben in den Bereichen Hoch- und Tiefbau, Verkehrsplanung, Bahnbau, Umwelttechnik.

Für die Projektierung und Bauausführung von Tiefbauprojekten sowie die Berechnung und konstruktive Durchbildung von Tragkonstruktionen suchen wir je einen

Bauingenieur ETH oder HTL

Die Mitarbeit bei anspruchsvollen Bauobjekten soll dem Bewerber nicht nur eine Herausforderung, sondern auch eine Befriedigung bedeuten.

Wir bitten Sie um Kontaktnahme mit Herrn Willi Maag.



INGENIEURBÜRO AG
SEILER NIEDERHAUSER ZUBERBÜHLER
CH-8050 ZÜRICH DÖRFLISTR. 112 TEL. 01/311 88 33

Wir sind ein modernes, mittelgrosses Ingenieurunternehmen und im Gebiet der infrastrukturellen Versorgung tätig. Unsere Leistungen finden Anerkennung in einem breiten Kundenkreis. Unsere Spezialitäten sind gut verankert und profitieren vom hohen Produkteimage.

Wir suchen einen etwa 28- bis 35jährigen

Bauingenieur HTL

als

Projektleiter

Aufgrund Ihrer Praxis sind Sie – nach entsprechender Einarbeitungszeit – in der Lage, Studien und Projekte in den Gebieten

- Energieversorgung (Gas, Fernwärme, Alternativenergien)
- Wasserversorgung sowie
- allgemeiner Tiefbau

erfolgreich abzuwickeln.

Sie schätzen den Kontakt mit Bauherrschaften und Behörden, arbeiten gerne selbständig und zeigen zudem Bereitschaft zu kollegialer und kooperativer Zusammenarbeit.

Die Position hat viel Motivierendes zu bieten.

Für ergänzende Auskünfte steht Ihnen unser Herr Ritter (01/432 46 64) gerne zur Verfügung.

HELBLING INGENIEURUNTERNEHMUNG AG
Hohlstrasse 610
8048 Zürich

Gesucht in kleineres Ingenieurbüro junger

Bauingenieur HTL

für Projektbearbeitung und statische Berechnungen im Stahlbeton-, Stahl- und Holzbau. Interessante, vielseitige Objekte. Angenehme Arbeitsbedingungen, eigenes Büro, 40-Stunden-Woche. Stellenantritt per 1. November 1988 oder nach Übereinkunft.

Bitte nehmen Sie telefonisch oder schriftlich Kontakt auf mit

P. Osterwalder, dipl. Ingenieur ETH
Ingenieurbüro Hoch- und Tiefbau
Seebacherstrasse 4, 8052 Zürich, Tel. 01 / 302 22 33

Wir suchen

Architekten HTL/ETH

mit Erfahrung für aktive Mitarbeit in Projektierung, Ausführungs- und Detailplanung.

Rufen Sie uns an oder schreiben Sie uns für eine Orientierungsbesprechung.

Architekturbüro **Gp. Gaudy**, dipl. Arch. ETH/BSA
Obergasse 27, 2502 Biel, Tel. 032 / 22 67 33



STETTLER TREUHAND UND BERATUNG

TREUHANDSTELLE FÜR INGENIEURE
UND ARCHITEKTEN

Unser Auftraggeber – ein mittelgrosses, zielstrebiges Ingenieurbüro im Kanton Zürich – will seine Tätigkeit im

konstruktiven Ingenieurbau/ Stahlbetonbau

intensivieren. Für die Leitung der neu zu schaffenden, anspruchsvollen Abteilung wenden wir uns an den geeigneten

dipl. Bauingenieur ETH

Seine Fähigkeiten in Orts- und Quartierplanung sowie Baukontrolle, Projektierung und Bauleitung im allg. Tiefbau sollten ihm zudem vorerst die Übernahme der Geschäftsleiter-Stellvertretung und später die **Geschäftsleitungs-Nachfolge** ermöglichen.

Interessenten für diese gutdotierte, verantwortungsvolle und selbständige Entfaltungsmöglichkeit wenden sich bitte an Herrn E. Stettler. Absolute Diskretion ist selbstverständlich.

STETTLER TREUHAND UND BERATUNG

4705 WANGEN AN DER AARE
BIFANGSTRASSE 4
TELEFON 065 71 15 75

Für eine führende Unternehmung der Baustoffindustrie im **Kanton Aargau**, suchen wir einen qualifizierten

Bauphysiker-Statiker

als Mitarbeiter der Abteilung **Forschung und Entwicklung**

Zu den wichtigsten Aufgaben dieser Stelle gehören:

- statische Bearbeitung von speziellen Elementaufträgen (Befestigungen, Abmessungen, Schichtaufbauten, Armierungen, Bauphysik)
- bautechnische Untersuchungen (Statik, Brand, Schall, Feuchtigkeit, Wärme)
- Mitarbeit bei Problemlösungen in der Produktion (Mischprogramme, Isolationen)
- Kundenberatung und Verkaufunterstützung
- Entwicklung und Anpassung von Produkten auf den modernen Stand der Technik oder aufgrund von Anforderungen des Marktes bzw. der Kunden
- Zusammenarbeit mit Versuchsanstalten (EMPA u. a.)
- Beurteilung und Bearbeitung von Schadenfällen und bautechnischen Problemen

Für die erfolgreiche Bewältigung dieser vielseitigen Aufgaben stellen wir uns einen Kandidaten vor, der folgendem Anforderungsprofil entspricht:

- dipl. Bauingenieur ETH oder HTL
- praktische Erfahrung auf dem Bau
- Koordinationsfähigkeit, Durchsetzungsvermögen, Kreativität
- Sinn für Zusammenarbeit
- zielstrebige und selbständige Arbeitsweise

Wenn Sie an dieser anspruchsvollen Aufgabe in einem Unternehmen interessiert sind, welches Ihnen vorzügliche Anstellungsbedingungen offeriert, dann erwarten wir gerne Ihre Bewerbungsunterlagen unter dem Kennwort «Bauphysiker-Statiker». Selbstverständlich werden wir Ihre Offerte streng vertraulich behandeln.

ERFA-CONSULT AG

Unternehmens- und Personalberatung
CH-8036 Zürich, Steinstrasse 21, Postfach
Telefon 01/461 47 07

Erfolgreich inserieren im «Schweizer Ingenieur und Architekt»

CHANCE

ARBEITSPLATZ GEMEINDE



Gemeinde Kilchberg

Wir suchen für unser Bauamt für

- die Nachführung des Leitungskatasters sowie für
- weitere zeichnerische Arbeiten verschiedenster Art

zuverlässige(n) Tiefbauzeichner(in)

in Teilzeitanstellung, Eintritt nach Übereinkunft.

Wir bieten nebst zeitgemässen Anstellungsbedingungen Mitarbeit in einem kleinen Team, gleitende Arbeitszeit sowie einen schönen Arbeitsplatz.

Bewerbungen mit den üblichen Unterlagen sind zu richten an: Gemeindeverwaltung Kilchberg, Alte Landstrasse 110, 8802 Kilchberg.

Für telefonische Auskünfte steht Ihnen der Gemeindevorstand, B. Bürgisser, Tel. 01 / 716 31 11 gerne zur Verfügung.

Gemeinderat Kilchberg

Zur Verstärkung unserer Bauleitung für die Ausführung von interessanten **Tunnelprojekten** im Mittelland suchen wir einen jüngeren, initiativen

dipl. Bauingenieur ETH oder Bauingenieur HTL

Wir bieten:

- abwechslungsreiche Tätigkeit direkt auf der Baustelle
- angenehmes Arbeitsklima in kleinem Team
- vielseitige Weiterbildungsmöglichkeiten
- gute Anstellungsbedingungen

Eintritt: sofort oder nach Vereinbarung

Bitte telefonieren oder schreiben Sie uns. Für weitere Auskünfte steht Ihnen Herr P. Scheidegger gerne zur Verfügung (Telefon 031 / 44 69 11).

Balzari & Schudel AG
Ingenieure und Planer
Kramburgstrasse 14
Postfach 266
3000 Bern 16

Wir suchen zur Ergänzung unseres Teams je einen

dipl. Bauingenieur ETH Bauingenieur HTL

Fachrichtung Massiv- und Brückenbau

für anspruchsvolle Projekte im Hoch-, Tief- und Brückenbau.

Wir bieten:

- fortschrittliche Arbeitsbedingungen
- selbständige Tätigkeit
- fachlichen Rückhalt
- interessante Objekte
- Führungsmöglichkeit in die Bauleitung
- moderne EDV-Anlage

Wir erwarten:

- abgeschlossene Ausbildung
- fundierte theoretische Kenntnisse
- Initiative
- Fähigkeit zur Zusammenarbeit im Team

Gerne erwarten wir Ihre telefonische oder schriftliche Kontaktaufnahme.

Ingenieurbüro **Bänziger + Köppel + Brändli**
7304 Maienfeld, Winkel 134
Tel. 085 / 9 35 66, Herr Dr. W. Brändli

Umweltschutz gehört zu den wichtigsten Zielsetzungen unserer Projekte und Beratungen. Im Fachbereich

Umwelttechnik

befassen wir uns mit den vielfältigen Aufgaben der eidgenössischen Verordnungen über Lärmschutz, Luftreinhaltung und Umweltverträglichkeit. Im Zuge des weiteren Ausbaus dieser Tätigkeit suchen wir per sofort oder nach Übereinkunft einen qualifizierten

Ingenieur HTL/Lärmspezialist

für folgende Aufgaben:

- Ausarbeiten von Lärmkatastern
- Organisation und Durchführung von Lärmmessungen
- Erstellen von Lärmgutachten
- Projektierung von Lärmschutzmassnahmen
- Beratung von Bauherren und Architekten

Wir erwarten mindestens 2 Jahre Praxis auf dem Gebiet der Lärmschutztechnik sowie gute mündliche und schriftliche Ausdrucksweise.

Wir bieten gute Anstellungsbedingungen, Mitarbeit in einem jungen, qualifizierten Team sowie die Möglichkeit, sich in weitere Gebiete der Umwelttechnik einzuarbeiten.

Wenn Sie diese zukunftsorientierte Stelle interessiert, erwarten wir gerne Ihren Anruf oder Ihre Bewerbung an Herrn M. Simon, Abteilungsleiter Verkehr/Umwelt/Tiefbau.



Emch + Berger AG Aarau
Ingenieure und Planer
5001 Aarau, Tel. 064 / 25 22 66

Wir suchen

Architekt(in) HTL Hochbauzeichner(in)

zur Zusammenarbeit in kleinem Team an anspruchsvollen Bauaufgaben für Private und die Öffentlichkeit (Neu- und Umbauten) in den Kantonen ZH und ZG.

Zai & Partner, Aktiengesellschaft für Architektur
Ruedi Zai, dipl. Architekt ETH/SIA
Bahnhofstrasse 2, 8800 Thalwil, Tel. 01 / 720 58 78

Zur Ergänzung unseres Teams suchen wir einen tüchtigen

Architekten ETH oder HTL

für die Bearbeitung interessanter und vielseitiger Bauaufgaben.

Stellenantritt: sofort oder nach Vereinbarung.

Gerne erwarten wir Ihre Bewerbung oder Ihren telefonischen Anruf.

Architekturbüro **Josef Reichlin**, dipl. Architekt ETH/SIA
Postplatz 6, 6430 Schwyz, Telefon 043 / 21 29 02



CENTEC SA INGENIEURS CONSEILS

Rue des Lilas 8, 2800 Delémont, Telefon 066 22 11 61

Wir planen komplexe Projekte im Hoch- und Tiefbau, umweltschonend und von hoher Qualität.

Zur Verstärkung suchen wir einen vielseitigen, initiativen

DIPL. BAUINGENIEUR ETH/EPFL

Ihre Hauptaufgabe besteht in der selbständigen Abwicklung von Projekten in allen Bereichen des Bauingenieurwesens. Es handelt sich um eine entwicklungsfähige, herausfordernde Tätigkeit.

Gleichzeitig zeigt sich Bedarf für einen jungen

BAUINGENIEUR HTL

Sie haben die Möglichkeit, unter kundiger Leitung erfahrener Berufskollegen anhand komplexer Projekte die Praxis kennen zu lernen.

Wir sind bekannt für sehr fortschrittliche Arbeitsbedingungen und helfen Ihnen bei Bedarf gerne, die Französischkenntnisse aufzufrischen. Von grossem Vorteil ist der starke Hintergrund in Bezug auf das umfassende Know-How und die technischen Mittel.

Fragen Sie Herrn H. J. Schlegel, was wir nebst interessanter Projekte und einem Weiterbildungskonzept sonst noch anbieten haben.

Wir suchen einen

Projektleiter

für die Planung und Ausführung des neuen Verwaltungszentrums unserer Gesellschaft in der Stadt Bern.

Dafür sollten Sie folgende Anforderungen erfüllen:

- abgeschlossenes Studium als Architekt ETH oder HTL
- praktische Erfahrung und genügend Sachkenntnisse in Planung und Ausführung von anspruchsvollen Verwaltungsbauten
- Sinn und Verständnis für komplexe Projektorganisation und Verhandlungsgeschick
- Dynamik und Kreativität beim Umsetzen von allgemeinen Zielsetzungen in konkrete Massnahmen

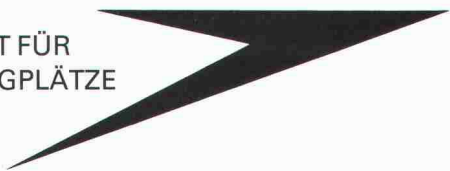
Nach Abschluss dieser Arbeit ist die Übertragung weiterer Funktionen in der Abteilung Liegenschaften vorgesehen.

Wir bieten Ihnen fortschrittliche Anstellungsbedingungen und überdurchschnittliche Sozialleistungen. Interessierte Bewerber bitten wir, ihre Bewerbungsunterlagen, welche wir absolut vertraulich behandeln, an die folgende Adresse zu senden:

Berner Versicherung
Personal Innendienst
Sulgeneckstrasse 19
3001 Bern

Am Anfang jeder Werbung steht das Inserat

BUNDESAMT FÜR
MILITÄRFLUGPLÄTZE



Hätten Sie Freude, Planungsprozesse von Bauvorhaben aller Art zu steuern und zu beeinflussen?

Wir suchen zur Ergänzung des Teams unserer Bauherrschftsstelle in Dübendorf einen

Mitarbeiter

mit abgeschlossenem Studium als Bauingenieur HTL, Architekt HTL oder gleichwertiger Ausbildung mit entsprechender Praxis.

Das interessante und abwechslungsreiche Tätigkeitsfeld umfasst die Bedürfniserfassung und -abklärung für Hoch- und Tiefbauten auf unseren Flugplätzen und Anlagen in der ganzen Schweiz sowie das Ausarbeiten von baulichen Pflichtenheften als Grundlagen für die Baufachorgane des Bundes.

Von Ihnen erwarten wir:

- Eignung zur interdisziplinären Zusammenarbeit und zum Leiten von Projektgruppen
- Teamfähigkeit
- Verhandlungsgeschick
- gute Ausdrucksweise in Wort und Schrift
- gute Französischkenntnisse

Gerne erwarten wir Ihre Bewerbung mit Bild und den üblichen Unterlagen.

Bundesamt für Militärflugplätze
Zentralverwaltung, Sektion Personaldienst
8600 Dübendorf, Tel. 01 / 823 20 22

Basel-Stadt

Baudepartement

Das **Bauinspektorat** sucht einen/eine

Architekten/Architektin

oder

Ingenieur(in) HTL

Aufgabenbereich:

- Bearbeitung der eingehenden Baubegehren aufgrund der gesetzlichen Bestimmungen und Fällen der entsprechenden Bauentscheide
- Beratung von Architekten, Ingenieuren und Bauherren, Auskunftserteilung
- Baukontrollen, Abnahme der Rohbauten und der fertiggestellten Bauten
- Abfassen von Berichten

Anforderungen:

Abschluss als Architekt(in) oder Ingenieur(in) HTL, mehrjährige Berufspraxis und gute schriftliche Ausdrucksweise.

Schriftliche Bewerbungen mit Lebenslauf, Foto und Zeugniskopien sind zu richten an das

Baudepartement, Personalsekretariat
Münsterplatz 12, 4001 Basel

Personalamt Basel-Stadt

Wir suchen

metron

Landschaftsplaner(in) Geographen(in)

mit Hochschulabschluss und einiger Berufserfahrung

für die Bearbeitung von Projekten im fachlichen Schwerpunkt Landschaft: Ökologische Gutachten, Forschungsprojekte, Begleitplanungen, Planungen des Natur- und Biotopschutzes.

Wir sind ein selbstverwalteter Betrieb mit Architekten, Raum- und Verkehrsplanern. Die Abteilung Landschaftsplanung mit derzeit 5 Fachleuten arbeitet in den Bereichen Umweltverträglichkeitsprüfungen, Umgebungs- und Freiraumplanungen und Landschaftsplanung.

Schriftliche Bewerbungen mit den üblichen Unterlagen bitte bis 10.10.88 an:

Metron Orts-/Regionalplanung AG
Abt. Landschaftsplanung
Steinackerstrasse 7, 5200 Windisch
J. Kleiner

Metron ist eine private, unabhängige Dienstleistungsfirma. Sie löst Beratungs-, Forschungs-, Planungs- und Bauaufgaben für öffentliche und private Auftraggeber.



**Schweizer Gesellschaft für
Entwicklung und Zusammenarbeit**

Wir suchen für einen Einsatz in einem Ausbildungszentrum für Strassenbaukader in **Kisii / Kenya** (Ostafrika) einen

Bauingenieur ETH/HTL (Ausbildner)

Das **Aufgabengebiet** umfasst:

- die Erarbeitung von Lehrunterlagen nach methodisch-didaktischen Prinzipien
- in Zusammenarbeit mit den kenianischen Mitarbeitern die Planung und Durchführung der Ausbildungskurse für Strassenbaukader
- die fachliche Beratung der Instrukturen in technischen und in Ausbildungsfragen
- zusammen mit dem Projektpartner die Koordination der administrativen Abwicklungen, Personalplanung und Personalführung

Anforderungen:

- mehrjährige Erfahrung in Ausbildung, z. B. als Berufsschullehrer
- Berufserfahrung in Tiefbau/Strassenbau
- sehr gute Englischkenntnisse in Wort und Schrift
- Initiative und kooperative Arbeitsweise
- Idealalter: 30-40 Jahre, Zivilstand: egal

Stellenantritt: ab Mitte Oktober bzw. nach Vereinbarung

Wir bieten: vielseitige und verantwortungsvolle Tätigkeit, Zwei- bis Dreijahresvertrag mit bezahltem Heimaturlaub; 6 Wochen Ferien pro Jahr; den Anforderungen entsprechendes gutes Salär; sehr gute Sozialleistungen.

Gerne orientieren wir Sie in einem persönlichen Gespräch über diese interessante Aufgabe im Rahmen der Entwicklungszusammenarbeit. Interessenten bitten wir, sich schriftlich oder telefonisch mit uns in Verbindung zu setzen:

Helvetas, Schweizer Gesellschaft für Entwicklung und Zusammenarbeit
St. Moritzstrasse 15, 8042 Zürich, Tel. 01 / 363 50 60 (Frau B. Minder)

Wir suchen in kleines Team

Raumplaner

mit Hochschulabschluss vorzugsweise als Architekt oder Kulturingenieur, praktischer Erfahrung in Raumplanung und gewandt im schriftlichen Ausdruck. Vielseitige Aufgaben, EDV-Einsatz.

Eintritt sofort oder nach Vereinbarung. Einsatzfreudige Interessenten bewerben sich schriftlich mit den üblichen Unterlagen oder erhalten Auskunft bei

Kurt Neeser, Raumplanung, Umwelt- und Bauberatung
Keltenstrasse 50, 8044 Zürich, Telefon 01 / 47 56 46

Kleines Architekturbüro im Zentrum von Meilen

sucht für die sorgfältige Bearbeitung von öffentlichen und privaten Projekten weitere(n) Mitarbeiter(in)

Architekten HTL/Bauzeichner

Eine Wohnung steht Ihnen u. U. zur Verfügung.

Falls Sie sich für gute Architektur, neuzeitliche Haustechnik, Innenausbau und Gartengestaltung engagieren können, bitte ich Sie, Kontakt mit mir aufzunehmen.

Christian Sand, dipl. Architekt ETH/SIA
Seestrasse 623, Telefon 01 / 923 5 923



**Wer auf die Zukunft bauen will . . .
. . . braucht ein gutes Fundament.**

Niemand weiss dies so gut wie Sie. Darum wollen wir mit unserem heutigen Angebot besonders **Sie, den kompetenten**

Architekten HTL

ansprechen.

Mit Ihrer **fundierten Ausbildung und Ihrer Persönlichkeit** bringen Sie genau die Voraussetzungen mit, welche für unseren **Auftraggeber** so **wichtig** sind. Es handelt sich hierbei übrigens um ein **erfolgreiches Unternehmen**, welches sich mit **allen Bereichen des Hochbaus** befasst. Angefangen bei der Beratung/Planung – über die Realisation – bis hin zu Verkauf/Verwaltung.

In dieser Position als **Objektleiter** sind Sie direkt der Geschäftsleitung unterstellt. Von **Weiterbildung** wird nicht nur geredet, sondern sie wird praktiziert.

Ihr künftiges **Aufgabengebiet** umfasst die Überwachung und Organisation der zugeteilten Projekte, Koordination der Planung-Bauausführung und der Auftragserteilung an Mitarbeiter.

Und nun freuen wir uns, mit einem **führungserfahrenen und verhandlungsgewandten Architekten HTL** oder einem **Fachmann mit gleichwertiger Ausbildung zusammenzukommen.**

Bitte richten Sie Ihre schriftliche Bewerbung zu streng vertraulichen Bedingungen an unseren Berater, **Herrn X. Ott**, persönlich.

Für vorabklärende Fragen steht Ihnen Herr Ott selbstverständlich auch telefonisch gerne zur Verfügung. Vielen Dank.

**Personalberatung · Stellenberatung für Fach-
und Führungspersonal**

Treuhand-Gesellschaft
Société Fiduciaire
Società Fiduciaria

Planen mit Herz und Verstand

Das ist die Devise eines der grösseren unabhängigen Ingenieurbüros der Schweiz. Seine Stärken liegen einerseits in den **klassischen Bauingenieur-Bereichen** und andererseits im grossen Angebot an **«Spezialitäten»** (z.B. Bauprojekt-Management, Geotechnik). Durch eine strenge Qualitäts-, Kosten- und Terminkontrolle hat sich das Büro einen Namen gemacht.

Für eine **selbständige Tochterfirma (etwa 15 Mitarbeiter)** unseres Auftraggebers suchen wir

dipl. Ingenieur ETH als Geschäftsführer

In dieser Funktion können Sie in **interdisziplinärer Teamarbeit** über das gesamte Spezialwissen verfügen. Im Vordergrund steht eine kompetente und wirtschaftliche Auftragserfüllung.

Diese Aufgabe setzt eine fachlich, führungs-mässig und menschlich überzeugende Persönlichkeit voraus. Daneben sind Freude an Kontakten mit den Auftraggebern sowie Verhandlungsgeschick Voraussetzungen für den Erfolg dieser Firma in der

Nordwestschweiz/ weitere Region Basel

Der beauftragte Berater, Herr P. Kofmel (Tel. 065 / 246 581) freut sich auf die Kontaktnahme mit dipl. Ingenieuren, die eine Unternehmer- und Führungsaufgabe suchen. Die Möglichkeit einer finanziellen Beteiligung ist vorhanden. Strenge Disziplin wird garantiert.

Visura Treuhand-Gesellschaft
Personalberatung
Schöngrünstr. 35, Postfach, 4501 Solothurn
Telefon 065 / 246 246

Erfolg mit Inseraten im «Schweizer Ingenieur und Architekt»

Einem(r) technisch und künstlerisch begabten

Architekten(in) HTL und Bauzeichner(in)

bieten wir die Möglichkeit zur Bearbeitung von anspruchsvollen Bauaufgaben. In unserem Team finden Sie ein angenehmes Arbeitsklima vor.

Sofern Sie an einer selbständigen und sorgfältigen Mitarbeit interessiert sind, bitten wir Sie um Ihre Kurzofferte.



Wohnbau Zürich AG
Ottenweg 16, 8008 Zürich
Tel. 01-47 58 47

Architekturbüro
Roman Martin AG



Wir suchen per sofort oder nach Vereinbarung in kleines Architekturbüro in Schlieren/ZH, nahe Busshaltestelle, eine(n)

Hochbauzeichner(in) oder Architekt-Techniker HTL

zur Bearbeitung anfallender interessanter Objekte, später evtl. auch Vertretung als Bauleiter. Wenn Sie Freude an vielseitiger Tätigkeit haben und etwas zur Entlastung des Chefs beitragen möchten, melden Sie sich telefonisch oder schriftlich an:

Architekturbüro **Roman Martin AG**
Schulstrasse 88, 8952 Schlieren, Telefon 01 / 730 28 51

Wir suchen zur Ergänzung unseres jungen, kollegialen Teams per sofort oder nach Übereinkunft einen

Bauleiter

und eine(n)

Hochbauzeichner(in) (evtl. auch Teilzeit)

für die selbständige Bearbeitung interessanter und anspruchsvoller Bauaufgaben.

Wir bieten ein ruhiges, angenehmes Arbeitsklima und ein den Qualifikationen entsprechend hohes Gehalt.

Linus Galli, Architekturbüro, 6215 Beromünster
Telefon 045 / 51 33 06

C. Fischer S.A. Bureau d'Ingénieurs civils
1206 Genève

Cherche de suite ou à convenir un

ingénieur civil diplômé EPF ou ETS

capable de travailler de manière indépendante.

Domaine d'activités variées, projet, réalisation et direction de chantier.

Possibilités de formation et d'utilisation d'un équipement informatique.

Faire offre manuscrite avec curriculum-vitae et prétentions de salaires à l'adresse ci-dessus.



WENK & BAUER
Architekten AG

Wir suchen berufserfahrenen

Bauleiter

Architekt HTL oder gleichwertige Ausbildung

für die Bearbeitung von anspruchsvollen Bauvorhaben, im Sinne von Bauleitung und Konstruktion.

Bitte senden Sie die üblichen Unterlagen an:

Wenk & Bauer Architekten AG

Herrn F. Bianchi
Aescherstrasse 29, 4011 Basel, oder rufen Sie an 061 / 54 11 44

ITECINGENIEURTEAM

Bau- und Umweltschutztechnik

Zur Ergänzung unseres Teams in Umweltschutztechnik (Lärmschutz, Luftreinhaltung, UVP) suchen wir einen jüngeren, initiativen

dipl. Ingenieur ETH oder Naturwissenschaftler

mit Interesse an neuartigen Aufgabenstellungen.

Wir bieten Ihnen Gelegenheit zur Einführung in neue Fachgebiete und verantwortliche Projektbearbeitung im Rahmen eines kleinen Teams mit leistungsfähiger Infrastruktur.

ITEC Ingenieurteam, Laupenstrasse 45, 3008 Bern
Telefon 031 / 25 36 95 (Herr U. Emch)

Wir bearbeiten zurzeit eine Mehrzwecksporthalle, ein Wohn- und Geschäftshaus sowie ein Zentrumsprojekt mit Dorfplatz, Gemeindsaal, Bibliothek, Bankfiliale und kleinem Hotel.

Wir suchen

Architekten ETH Architekten HTL Hochbauzeichner

Wir bieten Ihnen eine verantwortungsvolle, vielseitige und interessante Projektierungs- und Ausführungstätigkeit an diesen architektonisch und konstruktiv anspruchsvollen Bauaufgaben.

Wir freuen uns auf Ihre Mitarbeit.

Josef Stöckli, dipl. Architekt BSA/SIA
Kolinplatz 2, 6300 Zug, Telefon 042 / 2183 87

Wir suchen

Bauzeichner(in)

De Biasio & Scherrer, dipl. Architekten ETH/SIA
Badenerstrasse 281, 8003 Zürich, Tel. 01 / 241 66 16

**Wir empfehlen, den Offerten auf Stellenangebote
keine Originalzeugnisse beizulegen.**

Wir suchen sorgfältige Mitarbeiter für anspruchsvolle Aufgaben.

Architekten ETH/HTL Bauzeichner Hilfsbauführer

Arnold Amsler, Architekt BSA/SIA
Stadthausstrasse 51, 8400 Winterthur, Telefon 052 / 22 91 42

Stellengesuche

Diplom-Bauingenieur (TU)

M.Sc., angeh. Dr. sc. techn. (ETH), 35, D/E/F, ortsungebunden, verheiratet mit Schweizerin, 2 Jahre Berufserfahrung in deutscher Grossunternehmung, seit 6 Jahren in der Schweiz, sucht auf Frühjahr 1989 ausbaufähige Stellung im Hoch- oder Tiefbau in Konstruktion/Projektiertung, Überwachung/Sanierung oder F+E. Spezielle Kenntnisse in Stahl- und Betonbau, Statik, Baudynamik, Materialtechnologie und nichtlinearen Finite-Element-Methoden (Fortran 77), Geomechanik. Zuschriften unter Chiffre SIA 149 an IVA AG, Postfach, 8032 Zürich.

Bauingenieur HTL

D/E, mit mehrjähriger Erfahrung bei Unternehmung (Geotechnik und Grundbau) sucht Stelle in Ingenieurbüro oder Verwaltung.

Kontaktaufnahme unter Chiffre SIA 142 an IVA AG, Postfach, 8032 Zürich.

Bauingenieur HTL/Wirtschaftsingenieur STV

43, verheiratet, langjährige Erfahrung in Unternehmung und Ingenieurbüro sucht verantwortungsvolle Position. Raum Zürich-Winterthur-ZH-Oberland. Offerten bitte unter Chiffre SIA 147 an IVA AG, Postfach, 8032 Zürich.

Technischer Zeichner mit Erfahrung im Strassenbauwesen sucht Stelle als

Vermessungshilfe

Eintritt nach Übereinkunft.

Offerten unter Chiffre Q 44-418 217 Publicitas, Postfach, 8021 Zürich.

Kreativer Hochbautechniker

24 J., HTL-Absolvent, 2jährige Praxis in Architektur und Statik, fließend Englisch in Wort und Schrift, sucht Stellung in Schweizer Büro.

Angebote bitte an **Johannes Hipf**,
Bauerngasse 9, A-6065 Thaur (Österreich), Tel. 0043 / 52 23 / 2 02 14

Diverses

Architekt HTL (mit Büro)

verfügt vorübergehend über freie Kapazität. Gebäudeschatzungen, Industrie-/Wohnbau.

Anfragen unter Chiffre 75-31843 an: ASSA Schweizer Annoncen, 8024 Zürich.

Erfahrenes Planungsteam mit Tätigkeitsschwerpunkten im Industrie-, Gewerbe- und Verwaltungsbau sowie im Tiefbau (Inland und Ausland) hat noch freie Kapazitäten. Wir übernehmen Gesamt- oder Teilleistungen in den Sektoren:

- | | |
|----------------------------|-------------------------------|
| - Architektur | für: - Entwurf/Planung |
| - Bauingenieurwesen | - Devisierung/ |
| - Haustechnik | - Bauleitung |
| | - Kostenkontrolle |

Kontaktnahme unter Chiffre SIA 138 an IVA AG, Postfach, 8032 Zürich.

Büroraum zu vermieten

in Zürich/Seefeld, mit separatem Bad/Toilette. Mitbenützung von Kopiergerät möglich. Bevorzugtes Tätigkeitsgebiet: Ökologie. Miete Fr. 755.-/Mt. (22 m²).

Telefon 01 / 47 70 71

Bauleiter, Architekt HTL, mit Erfahrung und guten Referenzen übernimmt in freier Mitarbeit

Devisierungen/Bauleitungen

für Wohn- und Industriebauten.

Anfragen an Chiffre 3850 ZB, ofa, Orell Füssli Werbe AG, Postf., 8022 Zürich.

Solvente

Generalunternehmerin

sucht laufend kleinere bis mittlere **Objekte** zur Realisierung.

Sollte sich unter Ihren Projekten ein Objekt befinden, das auf eine Bauherrschaft wartet, bitten wir Sie, uns eine entsprechende Offerte zu unterbreiten.

Angebote unter Chiffre ofa 589 Wi, Orell Füssli Werbe AG, Postfach 239, 9500 Wil

Beabsichtigen Sie, sich selbständig zu machen als

Ingenieur

mit Hoch-, Stahl-, Eisenbeton- und gewisser Tiefbauerfahrung? Einem 35-40jährigen, teamfähigen, flexiblen Ingenieur mit konzeptionellem Denken bietet sich die Chance eines anspruchsvollen, 2-3 Jahre dauernden Auftrages für den Start in die Selbständigkeit.

Wir behandeln als Bauherren Ihre Offerte absolut vertraulich und bitten Sie, über Chiffre-Nr. 88-100 349 ASSA, Schweizer Annoncen AG, Postfach 927, 9000 St.Gallen, zu kontaktieren.

Hotel-Kurhaus Grimmialp

3757 Schwenden im Diemtigtal, 1214 m ü.M.

in sonniger, milder und nebelarmer Gegend, abseits vom grossen Verkehr bietet Ihnen Ruhe und Erholung.

Schöne Wandermöglichkeiten. Im Winter gute Skipiste und Langlaufloipe.

Die Räumlichkeiten des Hotels eignen sich gut für Seminarien, Kurse und Tagungen, zu günstigen Konditionen. Kleinere und grössere Gruppen sind willkommen.

Das Hotel ist mit Bahn und Postauto (Haltestelle vor dem Hause) ebenso gut erreichbar wie mit Autos.

Treten Sie mit uns in Verbindung, wir beraten Sie gerne.

Hotel-Kurhaus Grimmialp

Verwaltung: Frau V. Scheidegger, Tel. 033 / 84 11 41

(Ein Betrieb der Schweiz. Familienherbergen)

Inserate bitte frühzeitig aufgeben!

Wir sind ein Unternehmen der Bau-
branche und haben nach jahrelanger
Forschung ein Energiesystem für die
Gebäudehülle entwickelt und zur Markt-
reife gebracht. Die EMPA-Tests sind
abgeschlossen und zeigen absolute
Spitzenwerte. Die Patentierung in Europa
ist erfolgt und weltweit eingeleitet.

Wir bieten

Ingenieurbüros

**in der ganzen Schweiz regionale
Partnerschaftsverträge**

zur Übernahme dieses Systems, welches
sich ebenfalls zur Gebäuderenovation
eignet umfassende Beratung wird zuge-
sichert wie auch die Devisierung für
einzelne Bauobjekte. Die Partner haben
die Möglichkeit, dieses elektronisch
gesteuerte High-Tech-System unter dem
eigenen Namen anzubieten und zu
verkaufen. Es handelt sich um eine voll-
ständige Lösung, eine Partnerschaft ist
daher nur mit Büros von angemessener
Grösse möglich.

Wenn Sie an einem Partnerschafts-
vertrag für dieses Spitzensystem interes-
siert sind, melden Sie sich bitte unter
Chiffre 9089 ofa Orell Füssli Werbe AG,
Poststrasse 14, 9001 St. Gallen.

Impressum

Schweizer Ingenieur und Architekt

Herausgeber

Verlags-AG der akademischen technischen Vereine

Offizielles Organ

Schweizerischer Ingenieur- und Architekten-Verein (SIA)
Gesellschaft Ehemaliger Studierender der ETH Zürich (GEP)
Schweizerische Vereinigung Beratender Ingenieure (ASIC)

Redaktion

Rüdigerstrasse 11, Postfach 630, 8021 Zürich
Tel. 01/201 55 36, Telefax 01/201 63 77

Redaktoren

Heinz Rudolphi, Ing. HTL, leitender Redaktor
Bruno Odermatt, dipl. Arch. ETH/SIA
Hans U. Scherrer, dipl. Ing. ETH/SIA
Brigitte Honegger, Architektin

Nachdruck von Bild und Text, auch auszugsweise, nur mit schriftlicher
Zustimmung der Redaktion und mit genauer Quellenangabe.

Abonnemente

	Schweiz:	Ausland:
1 Jahr	Fr. 170.—	Fr. 185.—
Einzelnummer	Fr. 6.50	Fr. 7.50

Ermässigte Abonnemente für Mitglieder der GEP, des BSA, der ASIC,
des STV und für Studenten.

Einzelnummern sind bei der Redaktion erhältlich

Bestellungen für Abonnemente sowie

Adressänderungen von Abonnenten an

Abonnementverwaltung SI+A, Edenstrasse 20,
8045 Zürich, Telefon 01/207 80 91,

Adressänderungen von SIA-Mitgliedern an das
SIA-Generalsekretariat, Postfach, 8039 Zürich

Postcheck

«Schweizer Ingenieur und Architekt»
80-6110-6 Zürich

Anzeigen

IVA AG für Internationale Werbung

Hauptsitz:	Filiale Lausanne:
Mühlebachstr. 43	Pré-du-Marché 23
8032 Zürich	1004 Lausanne
Tel. 01/251 24 50	Tel. 021/37 72 72
Telefax 01/251 27 41	Telefax 021/37 02 80

Druck

Offset + Buchdruck AG
Staffelstrasse 12, 8045 Zürich, Tel. 01/207 72 72

Ingénieurs et architectes suisses (IAS)

Erscheint im gleichen Verlag

Redaktion:

En Bassenges, 1024 Ecublens, Tel. 021/47 20 98

Abonnemente:

	Schweiz:	Ausland:
1 Jahr	Fr. 113.—	Fr. 122.—
Einzelnummer	Fr. 6.50	Fr. 7.50

SIA-Normen

SIA-Normen und Dokumentationen sind nur erhältlich
beim SIA-Generalsekretariat, Selnastrasse 16, Postfach, 8039 Zürich,
Tel. 01/201 15 70

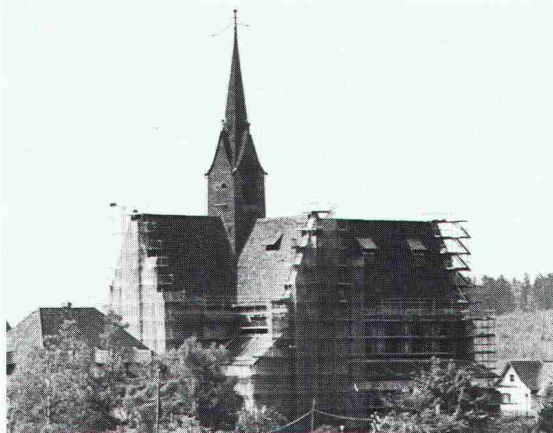
Altbausanierung.

Denkmalschutz. Renesco löst

die Spezialaufgaben.



San Gian Celerina:
statische Verbesserung
der Turmdecke
und Abdichtung
gegen eindringen-
des Wasser.



Kirchliches Zentrum
Kappel am Albis:
Aufsteigende
Mauerfeuchtigkeit,
Risse im Fundament,
Hohlräume in der
Kellerdecke.
Kein Problem für
Renesco.



Bern Historisches
Museum: Die 500-
jährigen Sandstein-
figuren des Berner
Münsters stehen
heute im Museum.
Eine dauerhafte
Renesco-Abdichtung
sorgt im neuen
Raum für ausgegli-
chenes Raumklima.
Foto: St. Rebsamen.

Von Baufachleuten, Baufirmen, Besitzern und Verwaltern historischer und alter Bauten wird die Renesco für die Lösung schwieriger Spezialaufgaben beigezogen:

- für das Verfestigen und Verstärken von Baukörpern durch Injektionen
- für das «Verkleben» von Bauteilen
- für zuverlässige Mauerentfeuchtung
- für Spezialabdichtungen
- für Natursteinsanierung, Natursteinschutz.

Renesco ist in der Schweiz die erste Spezialfirma für Bautenschutz und Bausanierung. Seit über 20 Jahren. Renesco sorgt für Sicherheit. Renesco AG, 8112 Otelfingen, Tel. 01/844 31 71.

renesco[®]

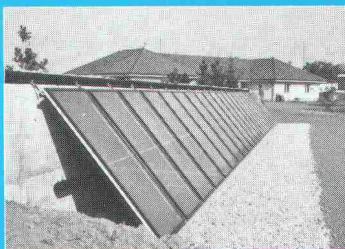
Nr. 1 für Bautenschutz und Bausanierung



Sonnenenergie unerschöpflich, zeitgemäss und sauber



Anlagen für jeden
Einsatzbereich
projektiert und erstellt...



Wir haben die Erfahrung von Jahren.
Star Unity AG, Fabrik elektrischer Apparate
Abt. Sonnenenergie
8804 Au ZH, Tel. 01/780 84 84

Sonnenenergie-Nutzung

Nicht Euphorie, sondern Tatsachen haben uns zur Konstruktion eines ausgereiften Kollektorsystems und den dazugehörigen Steuer- und Anlageelementen geführt.

Wir sind der Auffassung, dass die Nutzung der Sonnenenergie heute ein Gebot der Zeit ist. Nicht als Konkurrenz, sondern als sinnvollen Ersatz (oder teilweisen Ersatz) zu den gebräuchlichen Energien wie Öl, Gas und Elektrizität. Die Sonnenenergie ist eine saubere Sache und – wenn die Investition abgeschrieben wird – obendrein noch gratis!

Sinnvoll wird die Sonnenenergie heute eingesetzt für Warmwasseraufbereitung, Schwimmbadbeheizung und unter gewissen Umständen für den Betrieb der Übergangsheizung. Unter Zuhilfenahme von Wärme-

pumpen kann die Sonnenenergie ganzjährig auch für die Heizung genutzt werden.

Wir verfügen heute über eine Vielzahl von kleinen und grossen Anlagen, welche mit 2 bis 200 m² Kollektorfläche bestückt und zur Erzeugung von Gebrauchswarmwasser, Schwimmbadbeheizungen und zum Betrieb von Übergangsheizungen ausgelegt sind. Dank dieser breiten praktischen Erfahrung sind wir heute in der Lage, sinnvolle und gut funktionierende Sonnenenergieanlagen zu bauen.

Sonnenenergie ist eine Investition wert. Es ist eine Investition mit Zukunft. Fragen Sie uns. Star Unity AG unterstützt Sie mit seinem Wissen gerne bei der Planung und Ausführung einer Sonnenenergieanlage.