

Objektyp: **Advertising**

Zeitschrift: **Schweizer Ingenieur und Architekt**

Band (Jahr): **102 (1984)**

Heft 45

PDF erstellt am: **25.09.2024**

### **Nutzungsbedingungen**

Die ETH-Bibliothek ist Anbieterin der digitalisierten Zeitschriften. Sie besitzt keine Urheberrechte an den Inhalten der Zeitschriften. Die Rechte liegen in der Regel bei den Herausgebern. Die auf der Plattform e-periodica veröffentlichten Dokumente stehen für nicht-kommerzielle Zwecke in Lehre und Forschung sowie für die private Nutzung frei zur Verfügung. Einzelne Dateien oder Ausdrucke aus diesem Angebot können zusammen mit diesen Nutzungsbedingungen und den korrekten Herkunftsbezeichnungen weitergegeben werden. Das Veröffentlichen von Bildern in Print- und Online-Publikationen ist nur mit vorheriger Genehmigung der Rechteinhaber erlaubt. Die systematische Speicherung von Teilen des elektronischen Angebots auf anderen Servern bedarf ebenfalls des schriftlichen Einverständnisses der Rechteinhaber.

### **Haftungsausschluss**

Alle Angaben erfolgen ohne Gewähr für Vollständigkeit oder Richtigkeit. Es wird keine Haftung übernommen für Schäden durch die Verwendung von Informationen aus diesem Online-Angebot oder durch das Fehlen von Informationen. Dies gilt auch für Inhalte Dritter, die über dieses Angebot zugänglich sind.

Ein Dienst der *ETH-Bibliothek*  
ETH Zürich, Rämistrasse 101, 8092 Zürich, Schweiz, [www.library.ethz.ch](http://www.library.ethz.ch)

<http://www.e-periodica.ch>



# Für den professionellen Kundendienst: Der **neue** L 300 4x4 von Mitsubishi.



Lieferwagen L 300 4x4, Fr. 22 800.-

Der neue Lieferwagen L 300 4x4 von Mitsubishi bringt Sie dank seinem echten Allradantrieb und hoher Leistung sicher an jedes Ziel.

Denn die kompromisslosen 5 Gelände- und 5 Strassengänge sowie der bullige 1,8 Liter Benzinmotor garantieren für ausreichend Kraft, jeden Liefer- und Reparaturtermin spielend einzuhalten. Vor allem, weil der konkurrenzlose All-

radtriebler keine Probleme in bezug auf Gelände, Witterung und Strassenzustand kennt. Ausserdem hat der neue 4x4 von Mitsubishi weder Platz- noch Gewichts-Probleme. Die handliche Länge von 414 cm, die respektable Nutzlast von 780 kg und die erstaunlichen 3,4 m<sup>2</sup> Ladefläche machen ihn zum nützlichen Lastenträger.

Selbstverständlich sind die beiden vorderen Sitze nicht nur komfortabel, sondern auch strapazierfähig. Und auf klappbaren Bänken im Laderaum können Sie bei Bedarf sogar noch drei bis acht weitere Sitzplätze schaffen.

Kaum verwunderlich also, wenn es besonders alle Berufsleute im Kundendienst schätzen, dass sie sich rund um die Uhr auf diesen wirtschaftlichen Allrounder verlassen können.

Falls Sie sich jetzt nicht so recht entscheiden können, ob Sie lieber diesen aussergewöhnlichen Lieferwagen oder sein Pendant, den L 300 Country 4x4 (mit 8 bequemen Stoffsitzen) haben möchten, empfehlen wir Ihnen, gleich beide auf die Probe zu stellen. Am besten bei Ihrem Mitsubishi-Händler. Wo Qualität in guten Händen ist.

(Bitte Zutreffendes ankreuzen):

Bitte senden Sie mir gratis mehr Informationen über den

Lieferwagen L 300 4x4     L 300 Country 4x4, Bus

Name: \_\_\_\_\_

Strasse/Nr.: \_\_\_\_\_

PLZ/Ort: \_\_\_\_\_

Bitte einsenden an: MMC Automobile AG, Steigstrasse 26,  
8401 Winterthur, Telefon 052/23 57 31. \_\_\_\_\_ SIA



L 300 Country 4x4, Bus mit 8 Plätzen,  
ab Fr. 23 900.-

(Schutzbügel mit Reserverad-Halterung gegen Aufpreis)

Vorteilhafte Finanzierung · Darlehen · Teilzahlung · Leasing **EFL** Diskret und schnell

**MITSUBISHI**  
MOTORS CORPORATION  
Japan's technologisch führender Automobilhersteller



# Für alle Installateure und Stahlbauer unentbehrlich – der neue Prospekt S81

Besonders nützlich für den Praktiker sind die vielen Anwendungsbeispiele und die exakten Tragfähigkeitstabellen für die moderne Installations- und Montagetechnik.



**Wichtig!**

**Mit 6 Abmessungen  
Halfenschrauben kommen  
Sie in 80% aller Montagen  
an Halfenschienen aus.**

**Planen Sie Sicherheit ein mit  
HALFENEISEN**

Den Gratis-Prospekt S81 verlangen Sie bitte bei der Generalvertretung für die Schweiz

**K+W** KIENER+WITTLIN AG  
3052 Zollikofen Tel. 031 86 11 11  
3952 Susten Telefon 027 63 15 25

**EDV-Einstieg  
Fr. 6'600.-**

Bestimmt haben Sie sich schon mit der Beschaffung eines Computers befasst, Fachzeitschriften gelesen, die Swisdata besucht. Letztlich konnten Sie sich nie zu einem Kauf durchringen, weil Ihnen der Aufwand zu gross, der Nutzen zu unbestimmt und Ihre Computerkenntnisse zu klein waren.

Und trotzdem, wenn's was gäbe, bei dem die Kosten beschränkt, bei dem der Umfang der Anlage definiert wäre, da könnten Sie sich ein Mitgehen vorstellen.

Wir haben für Sie eine Einstiegs-Lösung zusammengestellt. Eine Lösung, die Ihnen und Ihrem Architekturbüro von grossem Nutzen sein wird, eine Lösung bei der Sie sich über Vor- und Nachteile des Computers selbst ein Bild schaffen können.

Rufen Sie uns an, unser Komplett-Angebot kostet nur Fr. 6'600.-. Eine Lösung bei der Sie Briefe schreiben, Kostenvoranschläge, Baubuchhaltung und vieles mehr in unglaublich kurzer Zeit erledigen können.



Informatik-Systeme  
Alte Landstr. 198  
8800 Thalwil  
Tel. (01) 720 14 23/27

SEIT 20 JAHREN  
IN DER SCHWEIZ

**SCHICHTEX**  
MEHRSCICHTPLATTEN

**SCHICHTEX**  
ISOLIERBAUSTOFFE

Spezialplatten nach Mass.  
Im **Industrie-  
Gewerbe-  
Landwirtschafts- und  
Sporthallenbau.**  
Leicht und handlich  
**62,5 cm** breit,  
Längen bis **300 cm.**  
Dachelemente bis **500 cm**  
Spannweite.  
Fernmeldeturm  
St. Chrischona  
mit SCHICHTEX-SW isoliert.

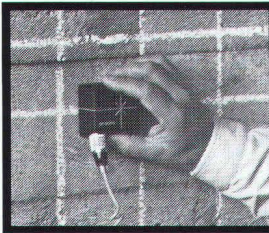
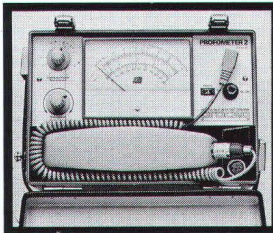
**Bau + Industriebedarf AG**  
4104 Oberwil / BL Tel. 061 30 40 30



# SIPOREX<sup>®</sup> plus

# ZZ

Der Schweizer Gasbeton, ein Produkt der **ZÜRCHER ZIEGELEIEN**

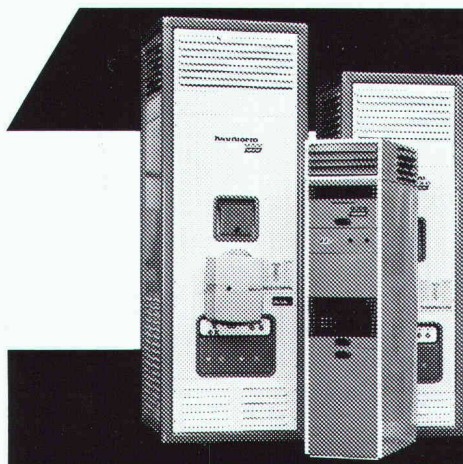


## PROFOMETER

Armierungs- und Metallsuchgerät für die genaue, zerstörungsfreie Prüfung der Stahlbewehrung in fertigen Bauwerken.

## proceq

PROCEQ SA  
Riesbachstrasse 57  
CH-8034 Zürich  
Telefon 01/47 78 00  
Telex 53 357 proce ch



Die «schnelle» Heizung für Gewerbe- und Lagerräume:

## Lufterhitzer

Höchste Wirtschaftlichkeit dank vollautomatischem Betrieb. Verschiedene Typen für jede Raumgrösse. Auch für nachträglichen Einbau bestens geeignet. Kurzfristige Montage.

Verlangen Sie detaillierte Unterlagen bei:

**Krüger + Co.**  
9113 Degersheim, Telefon 071/5415 44  
Niederlassungen: 8157 Dielsdorf ZH,  
Hofstetten SO, Münsingen BE,  
Gordola TI, Lausanne

# KRÜGER



## Stiftung der Schweizerischen Register der Ingenieure, der Architekten und der Techniker

Das neue

## REGISTER 1984

ist soeben erschienen. Es enthält die Namen und Adressen von etwa 18 000 Fachleuten der Technik und der Baukunst aus der ganzen Schweiz.

Das Register trägt zu einer Ordnung auf dem Gebiet der technischen und baukünstlerischen Berufe bei, fördert den beruflichen Aufstieg und die Weiterbildung nach dem Studium und gibt der Öffentlichkeit Auskunft über die berufliche Qualifikation der Eingetragenen. Seit Frühjahr 1983 ist die Stiftung der Schweizerischen Register vom Bund öffentlich-rechtlich anerkannt.

Das neue Verzeichnis kann mit untenstehendem Talon zum Preis von Fr. 50.- bei der **Buchdruckerei Rickli & Wyss AG in Bern** bestellt werden.

**Bestelltalon** Firma Rickli & Wyss AG, Eymattstrasse 5, 3027 Bern

Bitte senden Sie mir/uns \_\_\_\_\_ Exemplar(e) des Registers 1984 zum Preis von Fr. 50.- pro Stück plus Versandkosten.

Ort und Datum:

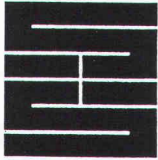
Name und Adresse:

\_\_\_\_\_

\_\_\_\_\_

Auskünfte über Eintragungsbedingungen usw. erteilt die Geschäftsstelle des REG, Weinbergstr. 47, 8006 Zürich, Tel. 01 / 252 32 22.





## Schaffroth & Späti AG

Asphalt- und Bodenbeläge

8403 Winterthur

Telefon 052 / 29 71 21

Gegründet 1872

Flachdachbeläge jeder Art

Gussasphalt für Isolationen und Strassen

Spenglerarbeiten

Nacophalt-Hartgussasphaltböden

Linolith-Industriebodenbeläge  
seit 50 Jahren bewährt

Zimmerli-Hartbetonböden  
für Autogaragen, Rampen usw.

REPOXIT-Kunstharzböden  
in diversen Farben, 2 bis 7 mm stark



### Coupon Wärmeleitelemente

Senden Sie uns Ihre technischen Informationen/Muster

Firma	_____
Sachbearbeiter	_____
PLZ/Ort	_____
Telefon	_____

Durch die hohe Wärmeleitfähigkeit finden die WESPAN Wärmeleitelemente Anwendung an Stelle von Leitbeton (Unterlagsboden) und ergeben gegenüber dem Nassaufbau folgende Vorteile:

- für jedes Fussbodenheizsystem anwendbar
- Trockenbauweise, sofort begehbar
- geringe Konstruktionshöhe von 19 u. 25 mm
- hohe Wärmedurchleitfähigkeit
- kurze Aufheiz- und Absenkzeiten

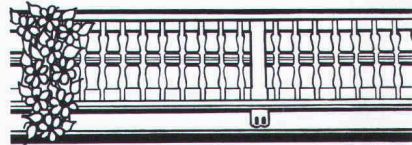


Hersteller:  
Wespanwerk Wenger AG  
8574 Lengwil  
Telefon 072 75 13 13

Vertretung Kt. ZH: Schlumpf AG  
Isoliermaterialien + Sperrholz  
8606 Nänikon  
Telefon 01 941 11 40

## Holzbalkone

in vielen Varianten



Farbprospekte anfordern



St. Margrethen, Telefon 071 / 71 23 90  
071 / 71 33 15

## Ratex-Service schützt Ihre Liegenschaft vor Schädlingen

- **Fassadenschutz gegen Tauben**  
Ratex-Plast - Vilsen-Elemente - Verdrahtungen - Vernetzungen  
Mit diesen vier Möglichkeiten halten wir Tauben von Ihrer Liegenschaft fern, ohne zu töten. Garantie bis 10 Jahre.

- **Holzschutz**  
Dachstock-Imprägnierungen, 10 Jahre Garantie

- **Schädlingsbekämpfungs-Aktionen**  
gegen Käfer - Mäuse - Ratten - Ameisen - Wespen usw.

Verlangen Sie eine unverbindliche Inspektion

**Ratex-Service** Ihr zuverlässiger Partner  
Hohlstrasse 35, 8026 Zürich, Tel. 01 / 241 33 33



# Ausbau-Systeme

## Der Trocken-Unterboden

Ein Boden auf dem sich gut wohnen lässt

- handliches Trockenbauelement
- rascher und trockener Einbau
- geeignet für Parkett, Textil, Platten und Kunststoffbeläge
- gute Trittschalldämmung

Interessiert? Die Unterlagen warten auf Sie.

A. Leu AG 4144 Arlesheim Tel. 061/46 44 20 Telex 63 595





Natürlich

# KORK

verwenden

der biologische  
Dämmstoff

Kork AG

Kunststoffwerke und Generalvertretungen

Industriestrasse

5623 Boswil

Tel. 057 471144 / Telex 53879

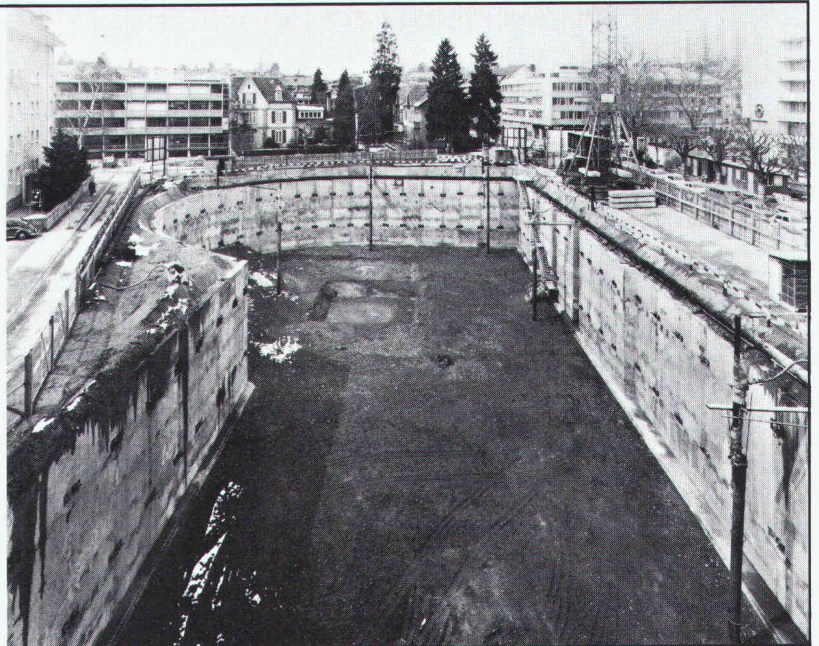
## TIRANTS D'ANCRAGE

Mise en place dans toutes les directions  
Forces adm. des tirants de 350 jusqu'à 1500 kN  
Longueur jusqu'à 50 m, en alluvions et en rocher  
Ancrages permanents ou provisoires

Genève-Lausanne-Berne-Zurich

# ZSCHOKKE

Entreprise du génie civil et du bâtiment  
42, rue du 31-Décembre  
Case postale 305  
CH-1211 Genève 6  
Téléphone 022 / 35 12 20, Télex 22809

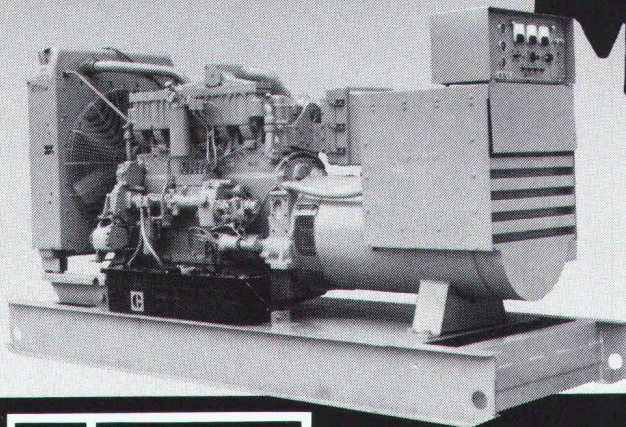


# Miete



**CATERPILLAR / AMMANN**  
**Stromaggregate für**  
**temporäre Einsätze**

- mobile und stationäre
- mit und ohne Notstromautomatik
- Leistungsbereich 60-450 KVA



 IHR  
**CATERPILLAR**  
HANDLER

Caterpillar, Cat und  sind Warenzeichen der Caterpillar Tractor Co

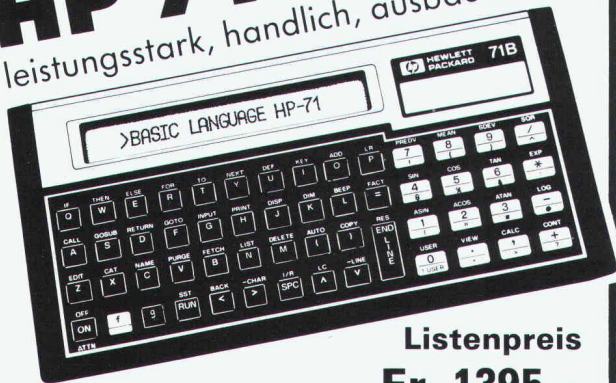
# AMMANN

ULRICH AMMANN  
Baumaschinen AG  
CH-4900 Langenthal  
Tel. 063 29 61 61, Telex 68 385



# NEU HP 71B

leistungsstark, handlich, ausbaufähig!



**Listenpreis  
Fr. 1395.-**

## Der Rechner für den Ingenieur!

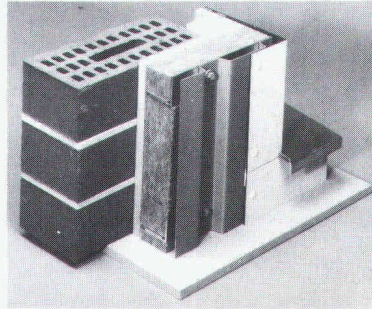
- Mathematische Fähigkeiten, die diejenigen der meisten Personal Computer weit übertreffen
- Hohe Rechengeschwindigkeit: 10-15mal schneller als HP-41
- Der HP-71B kann nicht nur als Tischcomputer, sondern auch als vorzüglicher Taschenrechner verwendet werden!
- Handlich: 19,2 x 9,7 x 2,6 cm, 340 g
- Hohe Speicherkapazität: RAM 17½ KByte  
(Vollausbau 33½ KByte)  
ROM 64 KByte
- Anschluss an HP-IL Interface Schleife (z.B. Floppy Disk, A4-Drucker, Kassettenstation, Thermoprinter, Video usw.)
- User-Status: Die Tastatur kann ganz auf Ihre persönlichen Wünsche abgestimmt werden
- Grosses Software-Angebot:
  - Statik
  - Grundbau
  - Bauphysik
  - Vermessung
  - Strassenbau
  - Abwassertechnik
  - Wasserversorgung

Lassen Sie sich Ihre persönliche Hardware-Software-Kombination offerieren!

**Bärtschi & Co.**, Zeitglockenlaube 4, 3000 Bern 7  
Telefon 031 / 22 77 44

**H. Suhner**, dipl. Ingenieur ETH, Ulmenweg 12a, 3604 Thun  
Telefon 033 / 36 75 15

## Fassaden-Sanierungen sind Vertrauenssache



### Ihr Problem:

- Die Sanierung der Fassaden Ihres Gebäudes

### Unsere Lösung:

- Aussenisolation und hinterlüftete vorgehängte Fassade
- Eigene Systeme mit langlebigen und unterhaltsfreien Materialien (Aluminium und Aluminium-Verbund-Produkte)
- Schlüsselfertige Ausführung, garantierter Festpreis, garantierter Fertigstellungstermin
- Umfassende Garantie

### Verlangen Sie unverbindlich unsere Unterlagen



**Alesa Alusuisse Engineering AG**  
Max Högger-Strasse 6  
CH-8048 Zürich  
Tel. 01 435 33 33  
Telex 822220 aae ch

**Wer inseriert,  
wird nicht vergessen!**

# Grundwasser- absenkung

Filterbrunnen

Wellpointanlagen

Kleinfilterbrunnen

Vakuumanlagen

**BLESS**

Technische  
Beratung/Bau-  
ausführung:

Neugutstr. 52, 8600 Dübendorf

**Bauunternehmung AG** Tel. 01/8210085  
Zürich - Dübendorf - Aarau - Chur - Grenchen - St. Gallen





## Stellenangebote

Zur Bearbeitung und Betreuung sehr interessanter Bauvorhaben (u.a. Freizeitzentrum «Säntispark» in Abtwil/St. Gallen) suchen wir:

### **Innenarchitekten, evtl. Architekten**

mit Erfahrung im Hotel- und Restaurationsbau

### **Hilfsbauführer**

### **Hochbauzeichner**

Arbeitsort Abtwil (Baubüro) oder Rheineck.

Tüchtige Bewerber mit Freude an selbständigem Arbeiten und kreativem Schaffen wenden sich bitte an:

#### **RAUSCH LADNER CLERICI AG**

Architekturbüro, Thalerstrasse 10, 9424 Rheineck  
Telefon 071/44 23 51

Im Auftrag eines meiner Mandanten – eines gesamtschweizerisch tätigen Unternehmens mit Sitz im Mittelland – suche ich in kleines Team

### **Architekten HTL/ erfahrenen Bauleiter**

als

### **Projektleiter**

für die Realisierung mittlerer und grösserer Bauvorhaben als Vertreter der Bauherrschaft.

Als Anwärter auf diese ausbaufähige, selbständige und sehr vielseitige Position weisen Sie sich, nebst einer soliden Grundausbildung, über möglichst intensive Bau- und Managementenerfahrung aus. EDV-Kenntnisse erwünscht. Bewerber mit guten Französischkenntnissen werden bevorzugt. Idealalter 30–40 Jahre.

Rufen Sie mich bitte an oder richten Sie Ihre Unterlagen an

**Martin Halter**, dipl. Architekt ETH/SIA  
Neudorfstrasse 33, 8820 Wädenswil, Tel. 01/780 81 20

Wir suchen einen sehr gut qualifizierten jungen

### **dipl. Bauingenieur ETH**

zur Bearbeitung interessanter Aufgaben des Hoch- und Brückenbaues im In- und Ausland. In unserem mittelgrossen Ingenieurbüro finden Sie ein angenehmes Arbeitsklima in einem Team junger Kollegen.

Bitte schreiben oder telefonieren Sie uns (Herrn F. Minikus verlangen).

#### **Minikus, Witta und Partner**

dipl. Bauingenieure ETH/SIA/ASIC  
Schartenstr. 41, 5400 Baden, Tel. 056/26 37 67

**INSEL  
SPITAL**



Als Leiter der Bauabteilung innerhalb unseres Technischen Dienstes suchen wir einen

### **Architekten HTL**

Es handelt sich bei dieser neugeschaffenen Stelle um einen selbständigen und verantwortungsvollen Posten.

Die Bewerber müssen sich besonders über Erfahrung auf dem Gebiet der Gebäudeinstandhaltung und der Durchführung von Um- und Ausbauten (auch Innenausbau) ausweisen können.

Als Berater in allen Baufragen, als Koordinator und Begleiter von grösseren Sanierungsprojekten, die durch auswärtige Architekten ausgeführt werden, muss unser neuer Mitarbeiter über einen ausgeprägten Sinn für Zusammenarbeit verfügen.

Stellenantritt auf 1. Januar 1985 oder nach Vereinbarung.

Besoldung nach kantonalem Dekret. Gut ausgebaute Sozialleistungen.

Nähere Auskünfte erteilt Ihnen gerne unser stv. Betriebsingenieur, Herr F. Althaus, Tel. 031/64 38 03.

Schriftliche Bewerbungen sind zu richten bis 30. November 1984 unter Kennziffer 115/84 an die

**Direktion des Inselspitals**, Personalabteilung  
3010 Bern



## STADT ZUG

Für den Unterhalt unserer städtischen Liegenschaften suchen wir einen

## Bauleiter

der als Nachfolger eines altershalber ausscheidenden Liegenschaftsverwalters einen Teil der städtischen Liegenschaften selbständig betreut.

### Aufgabenbereich:

- Erhebung der nötigen baulichen Massnahmen
- Veranlassung und Überwachung der baulichen Unterhaltsarbeiten
- Vorbereitung und Begleitung von Renovationen und Umbauten
- Kostenüberwachung und Abrechnung der zur Verwaltung übertragenen Bauten

### Anforderungen:

- mehrjährige Erfahrung in der Bauleitung von anspruchsvollen Hochbauten
- Kenntnisse in der Bauadministration und im Baurechnungswesen
- erwünscht ist das Interesse für bauphysikalische und energietechnische Fragen

Wir bitten Sie, Ihre Bewerbung bis 15. November 1984 mit Lebenslauf, Zeugniskopien, Referenzen, Foto, Handschriftprobe und Gehaltsanspruch an den Finanzpräsidenten Ernst Moos, Stadthaus am Kolinplatz, 6301 Zug, zu senden.

Der Stadtrat von Zug

## ETH ZÜRICH

Die Abteilung Betriebsdienste der ETHZ betreut das Zentrum, den Höggerberg und die Aussenstationen, gesamthaft etwa 100 bundeseigene Gebäude mit rund 500 000 m<sup>2</sup> BGF sowie einige Mietliegenschaften. In der Sektion Bauwesen und Raumbewirtschaftung der Abteilung Betriebsdienste ist die Stelle für

## Raumbewirtschaftung

neu zu besetzen.

### Aufgabenbereich:

- Ist-Zustandsaufnahmen der Raumbelastung der ETHZ bezüglich Personal, Ausstattung, technische Einrichtungen, Haustechnik
- Analysen für Neubelegungen, Belegungsänderungen
- Ausarbeitung von Belegungsvorschlägen und entsprechender Korrespondenz mit den Benützern
- Organisation und Überwachung der Durchführung von Umzügen mit internem und externem Personal (Transportfirmen)
- Parkplatzbewirtschaftung im Zentrum (weitgehende Delegation an Mitarbeiter möglich).

### Anforderungen:

- technische und/oder betriebswirtschaftliche Ausbildung
- vorzugsweise ETH-Absolvent oder HTL-Abschluss
- Erfahrung im Umgang mit Hochschulangehörigen aller Stufen und Kenntnisse eines Forschungs- und Lehrbetriebes erwünscht
- Sinn für Zusammenarbeit, Selbständigkeit, Durchsetzungsvermögen
- Organisationstalent (Improvisationsvermögen)
- Kontaktfreudigkeit, Verhandlungsgeschick, Einsatzfreudigkeit
- Kenntnisse in der Erstellung von EDV-Pflichtenheften.

Im Rahmen der Besoldungsordnung besteht die Bereitschaft, einen geeigneten Bewerber entsprechend seiner anspruchsvollen Tätigkeit einzustufen.

Ihre vollständige schriftliche Bewerbung mit handschriftlichem Begleitschreiben und Foto richten Sie an die ETH Zürich, Personaldienst, ETH-Zentrum, 8092 Zürich, Tel. 01/256 20 44 (Herr H.R. Hegi).

## Basel-Stadt Baudepartement

Das Amt für Kantons- und Stadtplanung sucht einen

## Architekten/Planer

als stellvertretender Abteilungsleiter der Gruppe Forschung und Flächennutzung.

**Hauptaufgaben:** Projektleiter für Quartierplanungen, Mitarbeit bei der Richt- und Nutzungsplanung. Ausarbeitung von Berichten und Erarbeitung von Ratschlägen.

**Anforderungen:** Hochschulabschluss, Nachdiplomstudium oder langjährige Planungspraxis.

Wir bieten abwechslungsreiche und verantwortungsvolle Aufgaben sowie angenehmes Arbeitsklima in kleinem Team.

Weitere Auskünfte über Ihren Aufgabenbereich erteilt Herr P. Frey, Tel. 061/21 92 23/25.

Schriftliche Bewerbungen mit Foto, Lebenslauf und Zeugniskopien sind zu richten an das

**Baudepartement, Personalsekretariat  
Münsterplatz 12, 4001 Basel**

Personalamt Basel-Stadt



Unser junges, erfolgreiches Bauteam hat erneut grössere Aufträge zur Realisierung von Hotels, Geschäftshäusern und Wohnsiedlungen erhalten.

Wir suchen

## Architekt(in) HTL

für Entwurf und Baueingabe von Hotelbauten

## Architekten(innen) HTL und Hochbauzeichner(innen)

für die selbständige Ausführungsplanung

## Sachbearbeiter

als Assistent des Projektleiters, für Kostenvoranschlag, Submission und Rechnungswesen

## 3 Bauführer

für das Hotel «Giardino» in Ascona, die Siedlungen Brunnenhof in Sellenbüren und Aentwise in Zurzach

## 1 Nachwuchs-Bauführer

für das «Parkhotel» in Zurzach

Wir bieten angenehme Arbeitsbedingungen, fortschrittliche Sozialleistungen sowie einen Arbeitsplatz mit allen modernen technischen Hilfsmitteln.

Sind Sie Schweizer Bürger(in), etwa 25-35 Jahre alt, und haben Sie Freude, in unserem lebhaften Betrieb mitzuarbeiten, dann freuen wir uns auf Ihre Bewerbung.

**Fritz Kündig**  
St. Karlstrasse 12  
6004 Luzern  
Tel. 041 / 22 02 66

**Fritz Kündig**  
Lagerstrasse 14  
8600 Dübendorf  
Tel. 01 / 820 22 20



## Generalunternehmerin

sucht verkaufs- und verwaltungserfahrenen

## Baukaufmann

Geboten wird eine selbständige Arbeitsstelle mit sehr guten Lohn- und Arbeitsbedingungen.

Interessenten richten Ihre Bewerbung mit den üblichen Unterlagen an Chiffre SIA 150 an IVA AG, Postfach, 8032 Zürich.

Wir sind ein kleineres Ingenieurbüro mit vielseitiger Bautätigkeit auf dem Gebiet von Tunnelanierungen und suchen zur Ergänzung unseres Mitarbeiterstabes einen einsatzfreudigen

## Bauleiter (Ingenieur HTL)

### Die Aufgaben umfassen:

- örtliche Bauleitung (im Raum Zürich)
- Detailvermessungen und Absteckungen
- Kontakt zu Bauherren, Behörden, Unternehmern

Einem versierten Mitarbeiter im Alter von 30-40 Jahren bieten wir selbständige Arbeit in kollegialem Team.

Falls Sie sich für nicht alltägliche Aufgaben interessieren und auch gewillt sind, Nachtschichteinsätze in Kauf zu nehmen, bitten wir Sie um schriftliche Bewerbung an:

**Ingenieurbüro W. Galli, Sandacker 6, 8052 Zürich**

Gesucht für Projektpläne und Baueingaben

## junger Hochbauzeichner

Eintritt nach Vereinbarung.

**HANSE technisches Büro**  
Rigistrasse 8, 5622 Waltenschwil, Tel. 057 / 22 02 51

Wir suchen einen

## Bauführer

der über Erfahrung bei grösseren Bauaufgaben verfügt und gewillt ist, auch unkonventionelle Probleme zu lösen. Bitte senden Sie Ihre Bewerbung mit den üblichen Unterlagen an

**AAP Atelier für Architektur und Planung**  
Laupenstrasse 45, 3008 Bern

Für anspruchsvolle und vielseitige Aufgaben in jungem, dynamischem Architektur- und Ingenieurbüro suchen wir per 1. Dezember 1984 oder nach Übereinkunft

## Architekten ETH/HTL Bauzeichner(innen)

Gerne erwarten wir Ihre Bewerbung mit den üblichen Unterlagen.

**Architektur- und Ingenieurbüro Dr. S. Calatrava**  
Ilgenstrasse 4, 8006 Zürich, Telefon 01 / 252 88 77

Zur Entlastung der Geschäftsleitung suche ich für mein Hauptbüro in Zürich einen gut qualifizierten

## dipl. Bauingenieur ETH

mit 5 bis 10 Jahren Berufserfahrung. Die zu besetzende Stelle eröffnet einsatzfreudiger, unternehmerisch begabter Persönlichkeit eine aussichtsreiche Entwicklung. Voraussetzungen dazu sind die Fähigkeit zur Führung einer eingespielten Mitarbeitergruppe sowie Gewandtheit im Verkehr mit Bauherren und Behörden.

Interessenten senden ihre Bewerbungsunterlagen an

**Friedrich Preisig**, dipl. Bauingenieur ETH/SIA/ASIC  
Grünhaldenstrasse 6, 8050 Zürich

### Gesucht

Zur Bearbeitung sehr interessanter Bauvorhaben (u. a. Sektor Denkmalpflege) sowie als Stellvertreter des Büroinhabers suchen wir für unser Architekturbüro im Kanton Uri

## Bauleiter / evtl. Techniker HTL

Erfahrung in Kostenvoranschlag, Devisierung, Bauleitung. Dauerstellung, individuelle Arbeitsbedingungen, spätere Partnerschaft/Beteiligung möglich.

Kontaktnahmen bitte unter Chiffre SIA 147 an IVA AG, Postfach, 8032 Zürich.

Zur Verstärkung unseres Teams suchen wir auf Januar 1985 einen

## Bauführer für Devisierung/örtliche Bauführung Architekten HTL für Projektierung/Ausführungsplanung.

Wir planen Wohn-/Gewerbe-/öffentliche Bauten, diverse Umbauten. Wenn Sie Interessen an selbständiger Bearbeitung von architektonisch interessanten Aufgaben haben, senden Sie uns bitte Ihre Bewerbung an:

**J. Lendorff + G. Erdt**, Architekten, Rütistrasse 4, 8032 Zürich  
Telefon 01 / 251 76 40

**Wir empfehlen, den Offerten auf Stellenangebote  
keine Originalzeugnisse beizulegen.**



## Stellengesuche

### Dipl. Architekt ETH

mit vielseitiger Erfahrung in Entwurf und Ausführung sucht als Mitarbeiter in einem Architekturbüro gestalterisch und technisch anspruchsvolle Projektierungsaufgaben.

Offerten sind erbeten unter Chiffre SIA 149 an IVA AG, Postfach, 8032 Zürich.

Versierter

### Bauführer/Bauleiter

40, mit vielseitiger mehrjähriger Berufserfahrung sucht auf Anfang 1985 oder nach Übereinkunft neuen interessanten und anspruchsvollen Wirkungskreis. Evtl. freie Mitarbeit (Raum Zentralschweiz bevorzugt).

Offerten unter Chiffre SIA 148 an IVA AG, Postfach, 8032 Zürich.

### Bauingenieur

mit langjähriger Erfahrung in Projektierung und Bauleitung Wasser-versorgung, Abwasserbeseitigung, W-Kraftwerke, Siedlungsbau usw. im In- und Ausland, sucht neuen Wirkungskreis mit weitgehender Selbständigkeit, evtl. freie Mitarbeit. Sprachen: D/I/E (F).

Offerten unter Chiffre SIA 146 an IVA AG, Postfach, 8032 Zürich.

### Ingenieur civ. dipl. ETH

28 anni, 3 anni di esperienza nel progettazione dell'edilizia costruttiva soprassuolo e nella costruzione di ponti, in posizione non licenziata, lingue: tedesco, italiano, francese, inglese, cerca impiego interessante ed estensibile di preferenza in impresa edile nella regione Locarnese. Entrata in servizio per il 1.3.85 o previo accordo.

Offerte sotto cifra SIA 140 an IVA AG, Postfach, 8032 Zürich.

Aufgeweckte Gymnasiastin, 17, sucht

### Hochbauzeichner-Lehrstelle

Kontaktnahme: Tel. 01/241 69 55

Tina von Flüe, Martastrasse 109, 8004 Zürich

Ich bin Spanier, D/F, mit **Technikum und Architekturhochschule** (Barcelona), 2 Jahre **Architekturgeschichte** (Bern), mit **Arbeitsbewilligung B**, und suche in Bern und Umgebung eine Stelle als

### Praktikant

Offerten: Jesús Brugos, Alleeweg 24, 3006 Bern.

### Dipl. Architekt

realisierte Wohn- und Industriebauten, Planung, Wettbewerbe mit Preisen, Darstellungsarbeiten, sucht Partnerschaft, freie Mitarbeit - im Raum Zürich.

Offerten unter Chiffre 3916 Zh ofa Orell Füssli Werbe AG, Postfach, 8022 Zürich.

*Stelleninserate im  
Schweizer Ingenieur und Architekt  
werden vom aktiven  
und interessierten Teil  
des Berufsstandes gelesen!*

## Diverses

### Suchen Sie Bücher über Baubiologie?

Verlangen Sie unseren Katalog.

**Verlag RGS, Postfach 944, 9001 St. Gallen**

Wettbewerbserfahrener Architekt sucht

### Zusammenarbeit für Wettbewerb «Verwaltungsgebäude EWZ Zürich».

Offerten bitte unter Chiffre SIA 151 an IVA AG, Postfach, 8032 Zürich.

Architekt übernimmt

### Zeichnungs- und Submissionsarbeiten sowie Bauleitungen im Raume Zentralschweiz.

Fachgerechte und seriöse Arbeit wird zugesichert.

Anfragen unter Chiffre SIA 145 an IVA AG, Postfach, 8032 Zürich.

Infolge Überlastung

### Zusammenarbeit im Bereich Hochbau

Ingenieurbüro für Hoch- und Tiefbau in der Region Zürich sucht per sofort einige Kontakte mit entsprechenden kleinen Büros. Raum Zürich-Bern-Luzern-Basel bevorzugt.

Kontaktnahme unter Chiffre 94-50357, ASSA, Postfach 510, 8401 Winterthur.



## STADT AARAU

Die Einwohnergemeinde Aarau eröffnet insbesondere für den Neubau von Turnanlagen für das Lehrlingsturnen an der

### Gewerbeschule Aarau

und

### Kaufm. Berufsschule Aarau

## 2 öffentliche Projektwettbewerbe

Teilnahmeberechtigt sind Architekten, die in den Bezirken Aarau, Lenzburg, Zofingen oder Kulm heimatberechtigt sind oder seit dem 1. Juli 1983 Wohn- oder Geschäftssitz haben. Diese Bedingungen gelten auch für zugezogene, nicht ständige Mitarbeiter.

Dem Preisgericht stehen für 6 bis 7 Preise und allfällige Ankäufe Fr. 55 000.- bzw. Fr. 50 000.- zur Verfügung.

#### Ablieferungstermine:

- Pläne mit fakultativem Erläuterungsbericht: 22. März 1985
- Modelle: 1. April 1985

Die Wettbewerbsunterlagen können ab 29. Oktober 1984 bis 21. Dezember 1984 gegen eine Depotgebühr von Fr. 200.- beim Stadtbauamt bezogen werden. Die Wettbewerbsprogramme werden gratis abgegeben.

**Stadtbauamt Aarau**  
Rathausgasse 1, 5000 Aarau



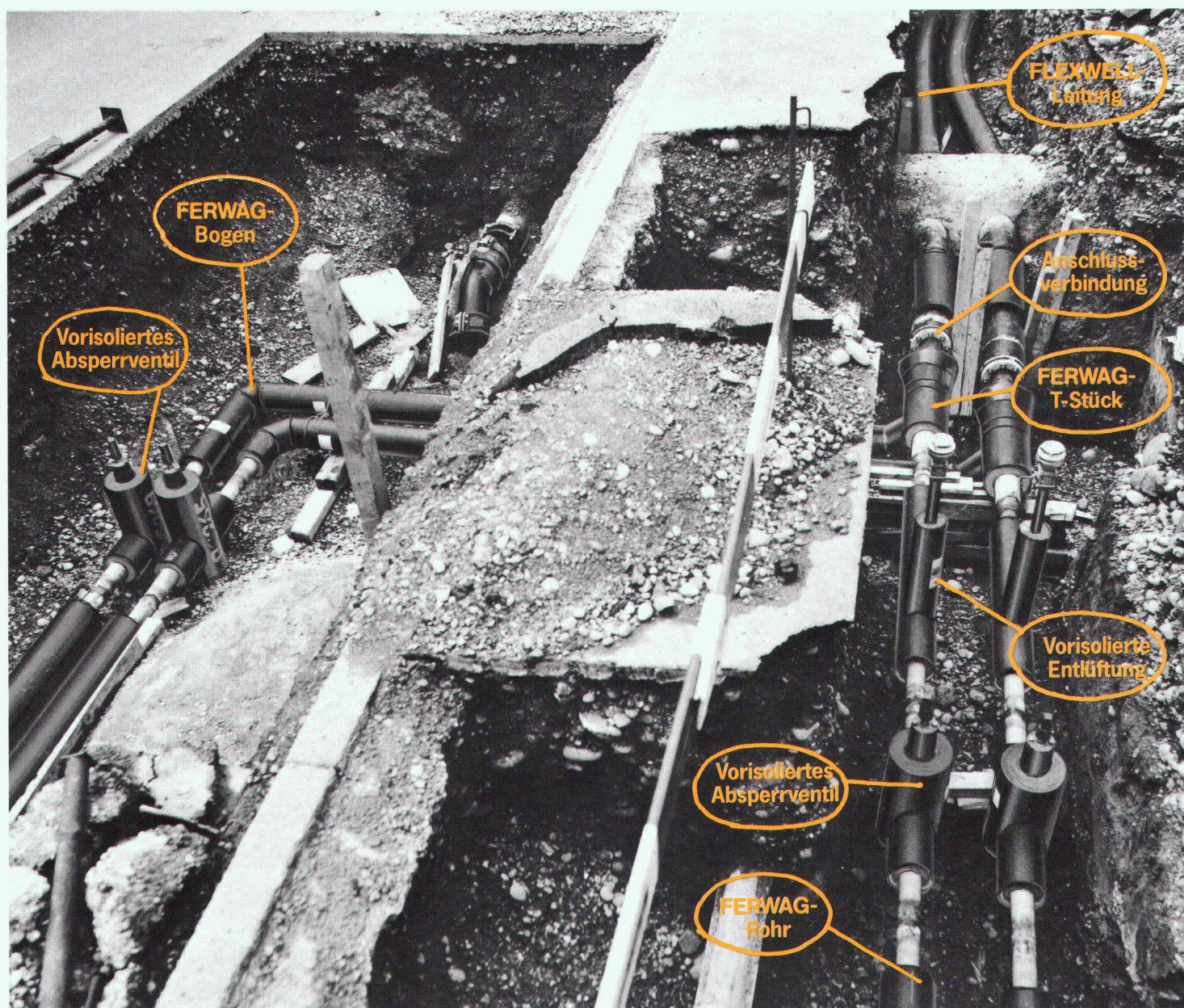
# Fernwärme-Rohrleitungssysteme aus Brugg



Zwei Systeme  
aus einem Haus

# Beispiel Dietikon

Nutzung der Abwärme durch den Bau der Fernwärmeleitungen von der Kehricht-Verbrennungsanlage zum Industriegebiet.



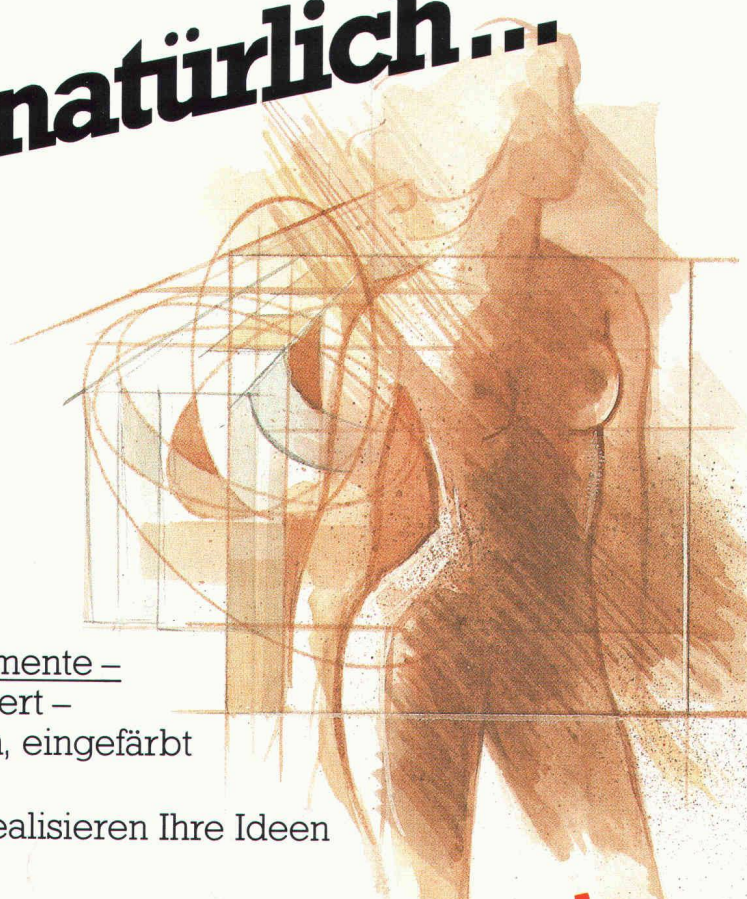
Das Zeichen für  
sichere Verbindungen



Kabelwerke Brugg AG  
5200 Brugg  
Telefon 056 41 11 51



# natürlich



Durisol-Fassadenelemente –  
auch nichtisoliert –  
sandgestrahlt, ausgewaschen, eingefärbt

Wir realisieren Ihre Ideen

Aussenwandelemente  
Dach- und Deckenelemente  
Schallschutzelemente  
Kassettendecken

Mauersteine  
Isolierplatten  
Duripanel, zementgebundene  
Holzspanplatten

**Durisol**  
natürliche Baustoffe

Durisol Villmergen AG  
CH-5612 Villmergen  
Telefon 057/21 12 81  
Telex 58363

Bureau de vente  
pour la Suisse romande  
1020 Renens  
Telefon 021/34 74 64