

Objektyp: **Advertising**

Zeitschrift: **Schweizerische Bauzeitung**

Band (Jahr): **53/54 (1909)**

Heft 26

PDF erstellt am: **24.09.2024**

### **Nutzungsbedingungen**

Die ETH-Bibliothek ist Anbieterin der digitalisierten Zeitschriften. Sie besitzt keine Urheberrechte an den Inhalten der Zeitschriften. Die Rechte liegen in der Regel bei den Herausgebern.

Die auf der Plattform e-periodica veröffentlichten Dokumente stehen für nicht-kommerzielle Zwecke in Lehre und Forschung sowie für die private Nutzung frei zur Verfügung. Einzelne Dateien oder Ausdrucke aus diesem Angebot können zusammen mit diesen Nutzungsbedingungen und den korrekten Herkunftsbezeichnungen weitergegeben werden.

Das Veröffentlichen von Bildern in Print- und Online-Publikationen ist nur mit vorheriger Genehmigung der Rechteinhaber erlaubt. Die systematische Speicherung von Teilen des elektronischen Angebots auf anderen Servern bedarf ebenfalls des schriftlichen Einverständnisses der Rechteinhaber.

### **Haftungsausschluss**

Alle Angaben erfolgen ohne Gewähr für Vollständigkeit oder Richtigkeit. Es wird keine Haftung übernommen für Schäden durch die Verwendung von Informationen aus diesem Online-Angebot oder durch das Fehlen von Informationen. Dies gilt auch für Inhalte Dritter, die über dieses Angebot zugänglich sind.

Ein Dienst der *ETH-Bibliothek*  
ETH Zürich, Rämistrasse 101, 8092 Zürich, Schweiz, [www.library.ethz.ch](http://www.library.ethz.ch)

<http://www.e-periodica.ch>

# Schweizerische Bauzeitung

Wochenschrift

für Bau-, Verkehrs- und Maschinentechnik

Gegründet von A. WALDNER, Ingenieur.

Herausgeber: A. JEGHER, Ingenieur.

Dianastrasse Nr. 5, ZÜRICH II.

Verlag des Herausgebers. — Kommissionsverlag: Rascher & Cie, Meyer & Zellers Nachfolger in Zürich.

Organ

des Schweizer. Ingenieur- und Architekten-Vereins und der Gesellschaft ehemaliger Studierender des eidg. Polytechnikums in Zürich.

Abonnementspreis:  
Ausland. 25 Fr. für ein Jahr  
Inland. 20 " " "

Für Vereinsmitglieder:  
Ausland. 18 Fr. für ein Jahr  
Inland. 16 " " "  
sofern beim Herausgeber  
abonniert wird.

Abonnements  
nehmen entgegen: Heraus-  
geber, Kommissionsverleger  
und alle Buchhandlungen  
und Postämter.

Insertionspreis:  
Für die 4-gespaltene Petitzelle  
oder deren Raum 30 Cts.  
Haupttitelseite: 50 Cts.

Inserate  
nimmt allein entgegen:  
Die Annoncen-Expedition  
RUDOLF MOSSE,  
Zürich,  
Basel, Bern, St. Gallen,  
Berlin, Breslau, Dresden,  
Frankfurt a. M., Hamburg,  
Köln, Leipzig, Magdeburg,  
München, Stuttgart, Wien.

B<sup>d</sup> LIV.

ZÜRICH, den 25. Dezember 1909.

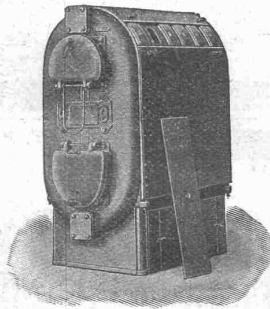
N<sup>o</sup> 26.

## Theaterdekorationen :: Bühneneinrichtungen

Telephon 5515.

Alb. Isler, Stadttheater, Zürich.

Atelier Seehofstr.



## Strebekessel

für Zentralheizung und Warmwasser-Versorgung.

Man verlange kostenlose Uebersendung der neuen Broschüren Nr. 352  
«Ueber Wohnhausheizung» und Nr. 357 «Ueber Kirchenheizung» vom

Strebelwerk, Zürich, Börsenstrasse 16.

## Ed. Züblin & Cie, Basel und Strassburg i. E.

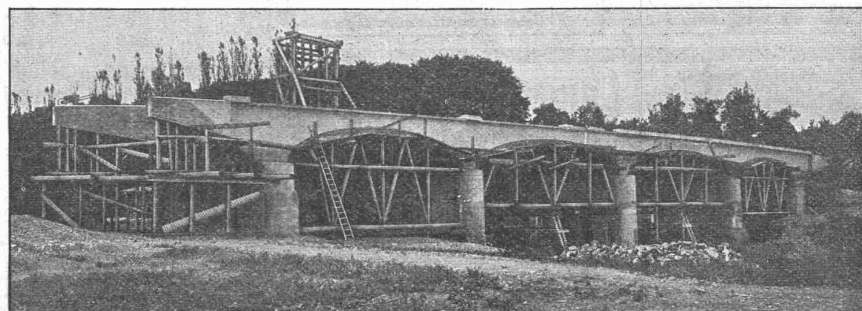
Ingenieurbureau und Unternehmung für Eisenbetonbau, Hoch- und  
Tiefbauten aller Art.

Spezialität:

Eisenbetonpfahl-  
Gründungen

Spundwände

Quaimauern



Brücke über die Ergolz bei Kaiseraugst, ausgeführt im Frühjahr 1909.

Bis Mai 1908 über 100 000 laufende Meter Betonpfähle für Staats-, Eisenbahn-  
und Kommunalbauten gerammt.

## Schindler & Co., Spezialfabrik für Aufzüge, Luzern.

# Rhätische Bahn.

## Bauausschreibung.

Die Lieferung und Montierung von  
**drei eisernen Brücken von 55, 60 u. 70 m Lichtweite**  
über den Vorderrhein bei km 44,075, 48,845 und 55,660 der  
Linie Ilanz-Disentis ist zu vergeben.

Pläne und Bauvorschriften können am dem Baubureau im  
neuen Verwaltungsgebäude der Rhät. Bahn in Chur eingesehen  
werden.

Angebote, mit einer Skizze der Eisenkonstruktion und  
Angabe des Gewichtes, sind uns **längstens bis zum 10. Januar 1910**, für die Tonne Eisengewicht der fertig aufgestellten  
Brücken und mit der Aufschrift «Baueingabe Rheinbrücken»,  
einzureichen.

Chur, den 13. Dezember 1909.

Die Direktion.

**Kupfer-Arbeiten** aller Art, Anfertigung, Re-  
paratur und Verzinnen von  
**Kochkesseln und Pfannen, Dampf-Kochkesseln,**  
**Vacuumkesseln, Röhren** usw. besorgt prompt und billig  
die Kupferschmiede von

**C. Bächler, Molkerei-Ingenieur, Zürich I.**

**Kleine farbig glasierte Bieberschwänze**  
für Türmchen, Gauben und dergleichen.

**Gail'sche Dampfziegelei und Thonwaarenfabrik**  
**Giessen.**

Feine Verblendsteine und -Plättchen, Terrakotten, Hourdis, Schamottesteine,  
Schamottemörtel, Kamin- und Brunnensteine, Dachfalzziegel, Hartbrandklinker,  
Trottoir- und Mosaikklinker etc.



**Leipziger & Co.,**

Göln am Rhein — Dortmund —  
Magdeburg — Frankfurt a. M.  
— München — Hamburg —  
Strassburg im Elsass

fabrizieren und liefern zu Kauf und Miete

# Rollbahnen.

Allein ge Fabrikanten der bekannten

**Patent-Kugel-Rollenlager.**

Anfragen erbittet die Generalvertretung für die Schweiz:

**Ausfeld & Spyri, Ingenieurbureau, Basel**

Wallstrasse 13 — Telephon Nr. 502.

# Accumulatoren

für alle Zweige der Industrie:

für Zentralen, Fabriken, Private, Laboratorien,  
Automobile, Schiffe, Waggonbeleuchtung usw.

liefert

**Accumulatoren-Fabrik Oerlikon**  
in OERLIKON bei Zürich.

Bureau für die Westschweiz: Lausanne, Chemin Vinet 29

## Anschlussgleise

einschl. kostenloser Vorarbeiten, Erd- und Maurerarbeiten, Lief-  
erung von Drehscheiben, Schiebebühnen (auch mit elektr. Antrieb),  
Weichen, Schienen, Schwellen (Holz und Eisen), Güterwagen,  
Spezialwagen, Bagger etc. sowie

**Ausführung ganzer Anlagen, ev. auf Amortisation.**  
**Bahnindustrie Aktiengesellschaft.**

Tel. No. 1526, 1527, 1528.

**Hannover-Herrenhausen,**  
Tel.-Adr.: Bahnindustrie.

**Zweigbüreaus:** Berlin NW. 52, Telephon-Amt II, No. 2423,  
Breslau, Telephon-No. 7145, Frankfurt a. M., Telephon-  
Amt Eschersheim No. 25, München, Telephon-No. 11219,  
Strassburg i. Els., Telephon-No. 3210, Wien, Telephon-  
No. 10711, Budapest.

# A. SCHMID

## Maschinenfabrik a. d. Sihl

### Zürich.

Gegründet 1871. Höchste Auszeichnungen.

Spezialitäten:

**Wassermotoren und Wasserturbinen**  
für Kleingewerbe.

**Kolbenpumpen**

für jeden beliebigen Förderdruck, für Wasser-  
versorgungen, Fabriken, Wohnhäuser, Villen,  
Hotels usw. mit Antrieb durch Gas-, Benzin-,  
Elektromotoren oder Turbinen.

**Speisewassermesser**

für jeden Betriebsdruck. Grösste Genauigkeit.  
Unentbehrlich für jeden Dampfkesselbesitzer.

**Wassersäulenmaschinen.**

**Hydraulische Pressen.**

**Luft-Kompressoren.**

**Vakuumpumpen.**

**Spezialmaschinen jeder Art.**

# Korksteine und Korksteinplatten

für baugewerbliche Zwecke.

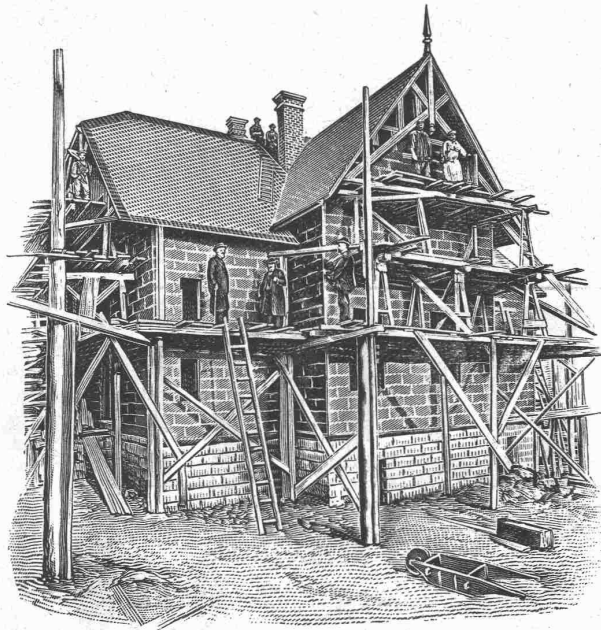
**Wirkungsvollstes und haltbarstes Material  
zur Isolierung gegen Kälte, Wärme, Schall und Feuchtigkeit in Hochbauten.**

Isolierung massiver Aussen-  
Mauern und Fachwerk-  
Wänden gegen Witterungs-  
und Temperatur-Einflüsse,  
sowie gegen Feuer.

Trockenlegung feuchter  
Wände und Untergeschoss  
Räume.

Mansarden-Verkleidungen aus  
Korksteinplatten, feuersicher;  
Wohnung im Sommer kühl,  
im Winter warm.

Isolierung von Eis-, Bier-  
und Weinkellern, sowie von  
Kühl- und Gefrierräumen.



Linoleum-Unterlagen aus  
Kork, absoluter Schutz gegen  
aufsteigende Kälte und  
Feuchtigkeit, wahlhaltend  
und schalldämpfend.

Erstellung leichter,  
freitragender Scheidewände  
aus Korkstein.

Isolierung von Ziegel-,  
Schiefer-, Metall- und Holz-  
zement-Dächern, sowie  
Massivdächern aller Art.

Herstellung von schall-  
dämpfenden und feuersicheren  
Zwischendecken und  
Deckenverschalungen.

## Wohnhaus mit Korkstein-Verkleidung.

Ansicht des Baues während der Ausführung. Dieses Haus wurde, als Riegelbau, mit äusserer und innerer Korkstein-Verkleidung, vollkommen trocken, innerhalb 8 Wochen fix und fertig hergestellt. Decken und Scheidewände der Mansardenräume ebenfalls aus Korkstein.

### Vorzüge:

Kurze Bauzeit, rasches Austrocknen, Schutz gegen Temperatureinflüsse; feuersicherer Schutz des hölzernen Baukonstruktionsmaterials.

# WANNER & C<sup>IE</sup>, HORGEN

Erstes Fachgeschäft für baugewerbliche Isolierungen.

Generalvertreter der Korksteinfabrik Grünzweig & Hartmann, G. m. b. H., Ludwigshafen a. Rh.

Erste, älteste und grösste Korksteinfabrik des Kontinents.

**Künstlicher Zug** bei Feuerungen  
aller Art.  
**Absaugung schädlicher Gase und Dämpfe.**

**DR. HANS CRUSE**  
Technisches Bureau G.m.b.H.  
BERLIN W. 50.  
Prospekte auf Verlangen kostenfrei.

**GEORG STREIFF  
WINTERTHUR**



BAUMATERIALIEN  
EN GROS  
HYDR. BINDEMittel  
LAGER IN THON  
MOSAIK-STEINZEUG  
UND GLASIERTE  
WANDPLATTEN  
ENGL. GLASIERTE  
SCHÜTTSTEINE  
ETC.

BUREAU:  
POST-GEBAUDE  
TELEPHON N° 628

SPEZIALGESCHÄFT  
FÜR  
KUNSTGERECHTE  
ERSTELLUNG VON  
BODEN- UND WAND-  
BELÄGEN

**PATENT-BUREAU**  
E. BLUM & Co. DIPL. INGENIEURE  
GEGRÜNDET 1878 - ZÜRICH - BAHNHOFSTR. 74

**J. Nörr** Zürich  
2 Seidengasse  
nächst Trulle Bahnhofstrasse  
Vorteilhafteste  
Bezugsquelle  
f. imprägnierte starke  
**Strapaz-Kleider**  
Loden und engl. Stoffe  
meterweise,  
moderne Massanfertigung.



**Schweizerische  
Rolladenfabrik**  
ALTSTETTEN-ZÜRICH.



Fabrik für  
**Rolladen**  
aus Holz u. Stahlwellblech.  
**FENSTERLADEN**  
JEDER ART.  
Kataloge, Zeichnungen u. Muster  
zu Diensten.

**Polyp**



**Pneumatischer  
Schnellreinigungs-Apparat**  
+ Patente No. 29496 u. 33567  
rasch, gründlich und vollständig staub-  
frei arbeitend.  
**G. Meidinger & Cie., Basel.**  
Verlangen Sie Prospekt No. 801 bei  
unserm General-Vertreter  
Eugen Séquin in Rapperswil (St. Gallen)

Telegramme:  
Neher-Genève

**Transformatoren mit Kühlrippen**

(Patent Pichler)

Telephon  
5877

der Gesellschaft für elektrische Industrie-Wien.

Durch Einbau von Kühlrippen zwischen die einzelnen Spulen der Bewickelung und Lagen des Eisenkerns, wird in diesem Transformator eine äusserst günstige, die Leistung bedeutend erhöhende Wärmeabfuhr erzielt.

**Vorteile:** Ca. 50% des Gewichtes bei gleicher Leistung — ca. doppelte Leistung bei gleichem Gewicht. Vorzüglicher Nutzeffekt (100 KW. — 2700 Volt Primärspannung, über 98%).

Allein-Vertretung für die Schweiz: **Jules Neher**, Ingenieur, 6, rue St. Ours, **Genève.**

**Gustav Kuntze, Göppingen 3 (Württemb.)**

Schmiedeeiserne, genietete und hartgelötete oder geschweißte

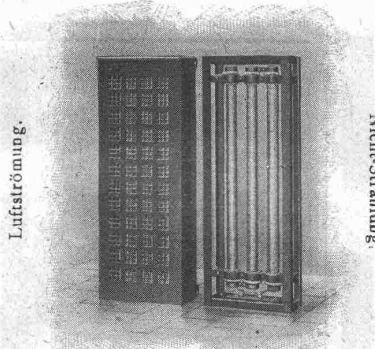


mit Flanschen oder Muffen.

Spezialität: Turbinen-Rohre in jeder Dimension.  
Rohre für Tunnel-Bauten.  
Rohre für Wasser-Versorgungs-Anlagen.

**Brockdorff, Witzemann m. b. H.**  
Werke für Elektrotechnik und Maschinenbau  
BERLIN SW., Alexandrinenstrasse Nr. 135/6.

**Elektrische Heizung.**



Unbegrenzte Dauerhaftigkeit des Materials.  
Keine Staubverbrennung.  
Keine Luftersetzung.  
Ausführung für beliebige Leistung und Spannung.

Belastungswiderstände, Regulieranlasser, Heizöfen für Luft und Wasser nach Patent R. v. Brockdorff.

Kataloge und Preisausstellungen kostenfrei.

**Aktien-Gesellschaft „UNION“ in Biel (Fabrik in Mett)**  
Erste schweizer. Fabrik für elektrisch geschweisste Ketten. + Patent Nr. 27199  
**Ketten aller Art**



:: :: für industrielle und landwirtschaftliche Zwecke. :: ::  
Grösste Leistungsfähigkeit. Ketten von höchster Tragkraft.

:: :: NB. Handelsketten nur durch Eisenhandlungen zu beziehen. :: ::

**Thonwerk Biebrich A.-G.**

Chamottefabrik  
Biebrich am Rhein.

**Hochfeuerfeste u. säurebeständige Produkte.**

Normal- und Façonsteine aller Art, Chamottemörtel, Retorten, Muffeln etc. Bau kompletter Ofenanlagen.

Beste Referenzen und Zeugnisse aus der Schweiz.



**DYNAMIDON**

Hochfeuerfeste Steine aus künstlichem Korund  
:: :: :: Patentierte in allen Kulturstaaten :: :: ::  
Anwendbar für die höchsten Temperaturen  
Dynamidon G. m. b. H. MANNHEIM-WALDHOFF

**A. Rieber, G. m. b. H., Reutlingen**  
Maschinen-Fabrik.

Fernsprecher 46 — Begr. 1879 — Telegr.-Adr.: Rieber Reutlingen



Hochdruckrohrleitungen für Satt- u. Heissdampf  
Dampfsammler und -Verteiler  
Turbinen-Anlagen  
Gas- und Wandleitungen

**Lifts** mit Universal-Druckknopfsteuerung

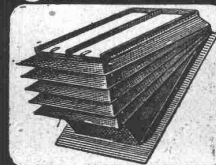
Waren-Aufzüge  
aller Art.

**J. Ruegger & Cie., Basel**  
Telegr.: „Litt“  
Telephon: 2458  
Maschinenfabrik

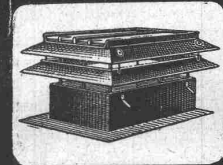
Krane  
Kleinhebezeuge

Nur modernste Konstruktionen.

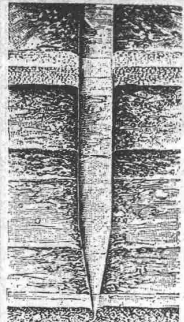
**Regensichere Dachlüftung**



Hürtgenlüfter  
T. Hürtgen, Mönning & Co



Sternlüfter  
Köln-Lindenthal



Bohrung.

# Fundierungs-Arbeiten

mechanische Verdichtung des Untergrundes

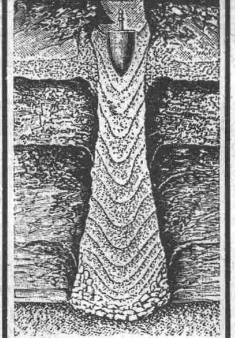
durch das neue, patentierte Verfahren „Compressol“

Fundierungen in schlechtem Terrain auch bei Grundwasser auf komprimierten, mit Armierung versehenen Betonpfählen im Boden direkt erstellt

## OSSENT, DELACOUR & C<sup>IE</sup>

Telephon Nr. 6087 • Zürich II • Gotthardstrasse 55

Zahlreiche Referenzen über ausgeführte Arbeiten. Speziell beim neuen Gaswerk in Lausanne (Malley). Billige Ausführungskosten. Prospekte und Kostenvoranschläge auf Verlangen gratis.



Stampfung.

Maschinen-technische

Telephon 7900.

## Isolierungen

jeder Art für Zentralheizungen und Dampf-anlagen etc.

**K. Werner vorm. G. Merk & C<sup>ie</sup>, Oerlikon.**

Telephon 7900.

## Billigste Betriebskraft

liefern

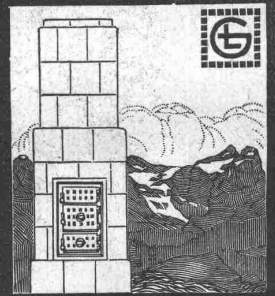
# Dieselmotoren „Winterthur“

gebaut von der

**Schweiz. Lokomotiv- und Maschinenfabrik**

**Winterthur.**

**Erfindungs-Patente**  
 Marken-Muster- & Modell-Schutz im In- u. Ausland  
**H. KIRCHHOFER** vormals  
 Bourry-Séquin & C<sup>o</sup>, ZÜRICH  
 1880.  
 Gegründet.



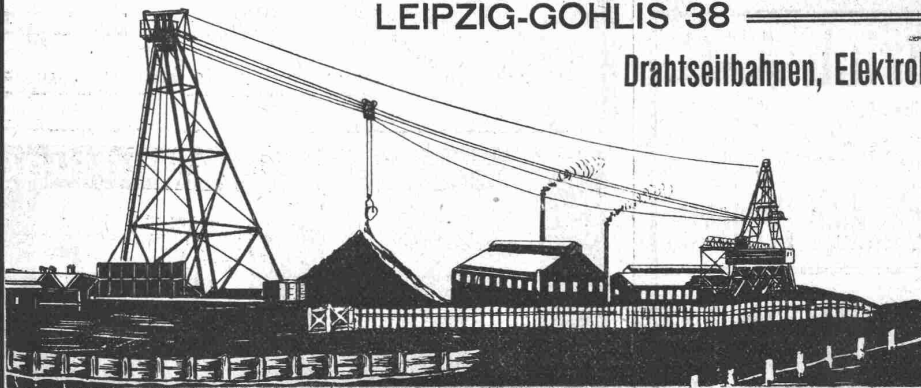
**GEBR. LINCKE ZÜRICH.**

MODERNE OFEN KAMINE HEIZKÖRPERVERKLEIDUNGEN.

# ADOLF BLEICHERT & C<sup>o</sup>

LEIPZIG-GOHLIS 38

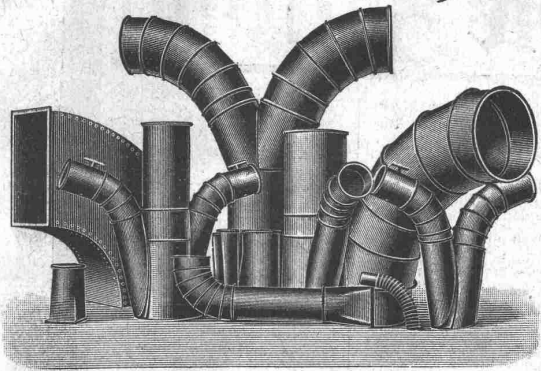
Drahtseilbahnen, Elektrohängebahnen, Krane, Seil- und Kettenförderungen.



Generalvertreter für die Schweiz:

**Robert Aebi & C<sup>o</sup> Zürich I.**

# Affolter, Christen & Co<sup>ie</sup>, Blechwarenfabrik, Basel.



**Blecharbeiten**, roh, im Vollbad verzinkt, gestrichen etc.  
**Rohrleitungen und Verbindungsstücke** für Entstaubungs- und Trockenanlagen etc.

**Ventilationsrohre für Tunnelleitungen** etc., mit und ohne Flanschen.

**Autogene Schweisserei. Verzinkerei** (Lohnverzinkung im Vollbad).

==== **Billige und prompte Bedienung.** ====

**Wilhelm Fredenhagen**  
Maschinenfabrik • Dffenbach a. M.

**Aufzüge** zur Beförderung von Personen und Waren :: ::  
für elektrischen, Transmissions-, hydraulischen und Handbetrieb.

**Paternosteraufzüge f. Personen**

Generalrepräsentanten für die Schweiz:  
**Glärner & Cie., Gossau (St. Gallen)**

la komprimierte blanke Stahl-

**WELLEN**

Grösstes Lager. — Prompte und billige Bedienung.  
**Affolter, Christen & Co., Basel**  
Eisen und Stahle en gros.

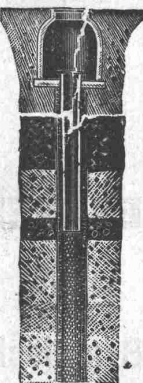
**Tiefbohrungen  
Rohrbrunnen**

nach unserem jahrzehntelang bewährten System.

**Volle Erschliessung**  
wasserführender Erdschichten, daher grösste Ergiebigkeit.

Ueber 4000 Brunnen hergestellt.  
Leistungen bis 120 Sekunden-Liter für Wasserwerke, Industrien, Brauereien etc. etc.

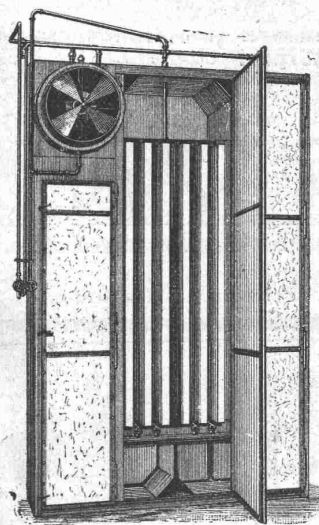
Projekte, Kostenschläge auf Wunsch.



U. v. a. hergestellt für:  
Attisholz, Bannwil, Basel, Bellinzona, Bülach, Burgdorf, Cortailod, Elgg, Fribourg, Glattfelden, Gossau, Hausen, Horw, Klingnau, Kölliken, Knutwil, Lugano, Luzern, Meggen, Monthey, Nestal, Niederglatt, Ponts de Martel, Rothenthurm, Schaffhausen, Sissach, Sous la Côte, Straubenzell, Tavannes, Teneroz Locarno, Wädenswil, Waldstatt, Wangen, Wintertthur, Worben, Zürich, Zurzach, etc. etc.

**Bopp & Reuther**  
Mannheim-Waldhof  
Maschinenfabrik.

**Basel, Austrasse 102**  
Ingenieur F. Hetzel.



**Entnebelungs-  
Apparat**

Wichtig für Färbereien, Bleichereien, Appreturen, Wäschereien usw.

**Vorteile:**

Geringe Platzbeanspruchung. Bei geringstem Dampfverbrauch grösster kalorimetrischer Nutzeffekt.

Offertstellung kostenlos durch das Technische Bureau von

**P. Baumann**  
Küsnacht-Zürich.

**Werkzeuge, Werkzeugmaschinen,** Präzisions-Ausführung  
Normale Maschinen-Elemente  
Fabrikat Ludw. Loewe & Co u. andere Firmen liefert nur in  
Rud. Falkner, Jng. Basel



„Langlochfräser“.



**Dynamit  
Sprenggelatine**

Anerkannt vorzüglichster Sicherheitssprengstoff

==== **TELSIT** ====

**Dynamit Nobel A.-G., Zürich**

Fabrik: ISLETEN (Uri).



## Ausschreibung von Bauarbeiten.

Ueber die Ausführung der Schreiner-, Schlosser- und Malerarbeiten, sowie über die Lieferung der Holzrolläden, der Beschläge, der Linoleumunterlage, des Korklinoleums, der Steinzeugplatten, der Wandbespannungen und der hölzernen Handgriffe zum Neubau der Anstalt zum guten Hirten in Altstätten (Rheintal) wird hiemit Konkurrenz eröffnet.

Pläne, Vertragsbedingungen und Eingabeformulare liegen auf dem Bureau des **Bauführers** in Altstätten zur Einsicht auf. Die Offerten sind verschlossen mit der Aufschrift „Anstaltsneubau“ bis zum **10. Januar 1910** an die Anstalt zum guten Hirten in Altstätten einzureichen.

Frauenfeld, den 20. Dezember 1909.

**A. Rimli**, Architekt.



**Baumann, Kölliker & Co., vorm. Stirnemann & Weissenbach**

Gotthardstr. 39/41 — Zürich II — Gotthardstr. 39/41

**Maschinen- und elektrotechnisches Geschäft**

**Freileitungsbau.** Primär- und Sekundärnetze etc.  
**Lichtinstallationen.** Spezialität für Hotels und Herrschaftshäuser.  
**Elektrische Beleuchtungskörper.** Ueber 1500 verschiedene Modelle auf Lager.

**Werkstätten für Metallarbeiten jeder Art.**  
 Projekte und Kostenvoranschläge.



**Rudolf Mosse, Zürich** alleinige Inseraten-Annahme für die Schweizer. Bauzeitung.

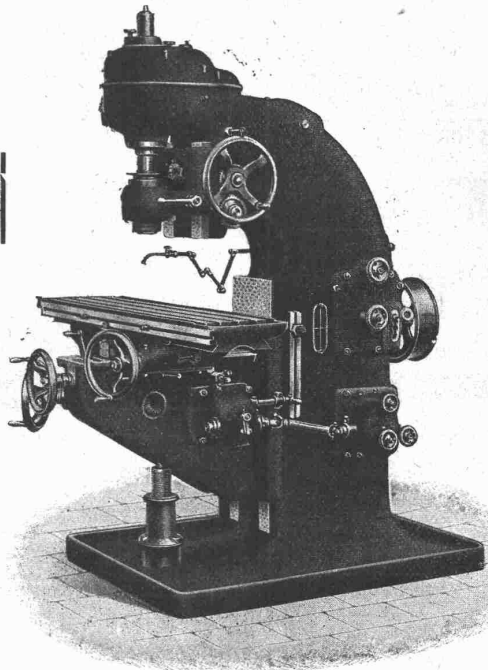
# Die Zeitung

ist nicht nur Vermittlerin von Kenntnis und Bildung; sie dient nicht minder dem gesamten wirtschaftlichen Leben als Vermittlerin von Angebot und Nachfrage. Zahlreiche Firmen aus Handel, Industrie und Verkehr verdanken der geschickten Benützung der Zeitung als Propagandamittel Weit- und wirtschaftlichen Erfolg. Wer durch Zeitungs-Reklame eine Förderung seiner geschäftlichen Interessen anstrebt, tut gut, sich unserer sachkundigen Führung anzuvertrauen. Wir stellen unsere langjährige Erfahrung auf diesem Gebiete dem Inserenten ohne Entgelt zur Verfügung. Er erzielt außerdem durch uns eine Ersparnis an Kosten, Zeit und Arbeit. Aber nicht nur zur Durchführung einer Zeitungs-Reklame großen Stils empfiehlt es sich, unsere Dienste

in Anspruch zu nehmen. Die Vorteile, die unere Annoncen-Expedition dem Inserenten bietet, treten schon bei dem kleinsten Auftrag in die Erscheinung, so beispielsweise bei jeder Gelegenheits-Anzeige, wie: Personal-, Vertreter-, Kapital-, Teilhaber-Gesuchen, Kaufs- und Verkaufs-Anzeigen, Stellen-Gesuchen und dergl. Will man in der Anzeige mit seinem Namen nicht hervortreten, so kann man die Offerten an unsere Firma kommen lassen. Die eingehenden Briefe werden dem Inserenten uneröffnet und unter Wahrung strengster Discretion zugestellt.

Annoncen-Expedition  
**Rudolf Mosse**

: Zürich :  
 Theater-Strasse 5  
 Fernsprecher Nr. 660



Vertikal-Fräsmaschine Nr. 3.

Arbeitsfläche des Tisches  
 1120 × 300 mm.

Einfache, Universal-, Plan- und Vertikal-Fräsmaschinen.

Gewinde-Frä-, sowie automat. Räderfräsmaschinen.

**WANDERER-FRÄSMASCHINEN DER WANDERER-WERKE A.-G.**

LAGER!

VERTRETUNG FÜR DIE SCHWEIZ:

LAGER!

**W. WOLF, Ingenieur, vorm. Wolf & Weiss, ZÜRICH I, Brandschenkestr. 7.**

**Schluss-Termin für Annahme von Inseraten jeweiligen Dienstag Abend.**