

Objekttyp: **FrontMatter**

Zeitschrift: **Schweizerische Bauzeitung**

Band (Jahr): **53/54 (1909)**

Heft 17

PDF erstellt am: **24.09.2024**

Nutzungsbedingungen

Die ETH-Bibliothek ist Anbieterin der digitalisierten Zeitschriften. Sie besitzt keine Urheberrechte an den Inhalten der Zeitschriften. Die Rechte liegen in der Regel bei den Herausgebern. Die auf der Plattform e-periodica veröffentlichten Dokumente stehen für nicht-kommerzielle Zwecke in Lehre und Forschung sowie für die private Nutzung frei zur Verfügung. Einzelne Dateien oder Ausdrucke aus diesem Angebot können zusammen mit diesen Nutzungsbedingungen und den korrekten Herkunftsbezeichnungen weitergegeben werden. Das Veröffentlichen von Bildern in Print- und Online-Publikationen ist nur mit vorheriger Genehmigung der Rechteinhaber erlaubt. Die systematische Speicherung von Teilen des elektronischen Angebots auf anderen Servern bedarf ebenfalls des schriftlichen Einverständnisses der Rechteinhaber.

Haftungsausschluss

Alle Angaben erfolgen ohne Gewähr für Vollständigkeit oder Richtigkeit. Es wird keine Haftung übernommen für Schäden durch die Verwendung von Informationen aus diesem Online-Angebot oder durch das Fehlen von Informationen. Dies gilt auch für Inhalte Dritter, die über dieses Angebot zugänglich sind.

Schweizerische Bauzeitung

Wochenschrift

für Bau-, Verkehrs- und Maschinentechnik

Gegründet von A. WALDNER, Ingenieur.

Herausgeber: A. JEGHER, Ingenieur.
Dianastrasse Nr. 5, ZÜRICH II.

Verlag des Herausgebers. — Kommissionsverlag; Rascher & Cie., Meyer & Zellers Nachfolger in Zürich.

Organ

des Schweizer Ingenieur- und Architekten-Vereins und der Gesellschaft ehemaliger Studierender des eidg. Polytechnikums in Zürich.

Abonnementspreis:
Ausland. 25 Fr. für ein Jahr
Inland. . 20 „ „ „

Für Vereinsmitglieder:
Ausland. 18 Fr. für ein Jahr
Inland. . 16 „ „ „
sofern beim Herausgeber
abonniert wird.

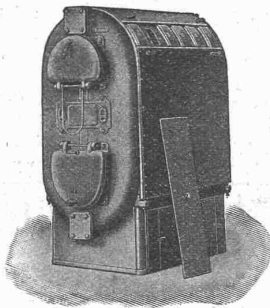
Abonnements
nehmen entgegen: Heraus-
geber, Kommissionsverleger
und alle Buchhandlungen
und Postämter.

Insertionspreis:
Für die 4-gespaltene Petitzeile
oder deren Raum 30 Cts.
Haupttitelseite: 50 Cts.

Inserate
nimmt allein entgegen:
Die Annoncen-Expedition
RUDOLF MOSSE,
Zürich,
Basel, Bern, St. Gallen,
Berlin, Breslau, Dresden,
Frankfurt a. M., Hamburg,
Köln, Leipzig, Magdeburg,
München, Stuttgart, Wien.

Bd. LIV.

ZÜRICH, den 23. Oktober 1909.

N^o 17.

Stöbel-Kessel

für Zentralheizung und Warmwasser-Versorgung.

Zu beziehen durch alle Heizungsfirmen.

Man verlange kostenlose Uebersendung der neuen Broschüren Nr. 352
«Ueber Wohnhausheizung» und Nr. 357 «Ueber Kirchenheizung» vom

Stöbelwerk, Zürich II.

Bauausschreibung.

Die Arbeiten für den Strassenbau Eiken-Schupfart, bestehend
in folgenden Hauptposten:

Erdarbeiten	zirka 8000 m ³
Felsaushub (Bruchfelsen)	„ 5500 „
Maurerarbeiten	„ 900 „
Chaussierungen	„ 4000 „

werden hiermit zur öffentlichen Bewerbung ausgeschrieben.

Die Baudirektion behält sich vor, die Maurerarbeiten getrennt zu vergeben.

Pläne und Submissionsunterlagen können auf dem Bureau des Kantonsingenieuradjunkten (Grossratsgebäude) eingesehen und Eingabeformulare daselbst bezogen werden.

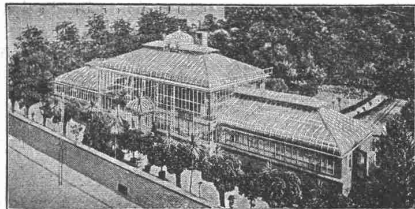
Offerten bis und mit 1. November I. J. mit der Aufschrift «Eiken-Schupfart» sind an die kantonale Baudirektion zu richten.

Aarg. Baudirektion.

Oscar R. Mehlhorn, Schweinsburg (Pleisse) Sa.

Filial-Bureaux:

Berlin, Breslau,
Mannheim, Wien.



Vertreter für Ungarn:
Kogler & Rosner,
Budapest 56.

Renommierteste Spezialfabrik für Gewächshausbau,
Wintergärten, Heizungsanlagen u. Frühbeefenster.

Meine Fabrikate wurden prämiert mit: Königl. Sächs., Königl.
Preuss., K. K. österr. Staats- und vielen gold. Medaillen.

Für Techn. Vorarbeiten im Bahn- und Strassenbau empfiehlt
sich B. EMCH, Ingenieurbureau, BERN.

WEISE & MONSKI

Maschinenfabrik:
HALLE a. S. **PUMPEN** Vertret. f. d. Schweiz:
Telegr.-Adr.: **G.-A. Bourgeois-Richter**
Weissens Hallesale. Ingenieur
für Dampf-, Riemen- und Elektromotor-Antrieb. Breitingenstrasse 5
Duplex-Pumpen, Kolben-Pumpen, Luftkompressoren Zürich II.

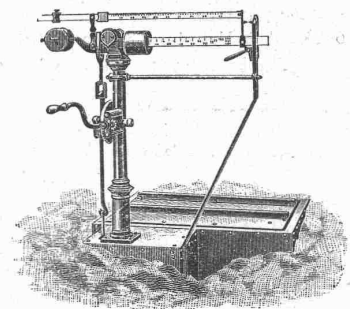
Waagen-Fabrik

Wild Hch.

Eichmeister
St. Gallen

Waagen

in allen Konstruktionen, von
1 kg bis 50,000 kg.



Filiale und Verkaufs-Bureau der Waagenfabrik J. Ammann & Co., Ermatingen.
Garantie. — Illustr. Preislisten. — Patente.

Mischmaschinen für Mörtel u. Beton

Prospekt T. T. M. 140 gratis.