

Objektyp: **Advertising**

Zeitschrift: **Schweizerische Bauzeitung**

Band (Jahr): **53/54 (1909)**

Heft 3

PDF erstellt am: **25.09.2024**

Nutzungsbedingungen

Die ETH-Bibliothek ist Anbieterin der digitalisierten Zeitschriften. Sie besitzt keine Urheberrechte an den Inhalten der Zeitschriften. Die Rechte liegen in der Regel bei den Herausgebern. Die auf der Plattform e-periodica veröffentlichten Dokumente stehen für nicht-kommerzielle Zwecke in Lehre und Forschung sowie für die private Nutzung frei zur Verfügung. Einzelne Dateien oder Ausdrucke aus diesem Angebot können zusammen mit diesen Nutzungsbedingungen und den korrekten Herkunftsbezeichnungen weitergegeben werden. Das Veröffentlichen von Bildern in Print- und Online-Publikationen ist nur mit vorheriger Genehmigung der Rechteinhaber erlaubt. Die systematische Speicherung von Teilen des elektronischen Angebots auf anderen Servern bedarf ebenfalls des schriftlichen Einverständnisses der Rechteinhaber.

Haftungsausschluss

Alle Angaben erfolgen ohne Gewähr für Vollständigkeit oder Richtigkeit. Es wird keine Haftung übernommen für Schäden durch die Verwendung von Informationen aus diesem Online-Angebot oder durch das Fehlen von Informationen. Dies gilt auch für Inhalte Dritter, die über dieses Angebot zugänglich sind.

Wartmann, Vallette & Co., Brugg und Genf

Brücken:

Eisenbahn- u. Strassenbrücken.
Ueber- und Unterführungen.

Fabrikbau-Konstruktionen

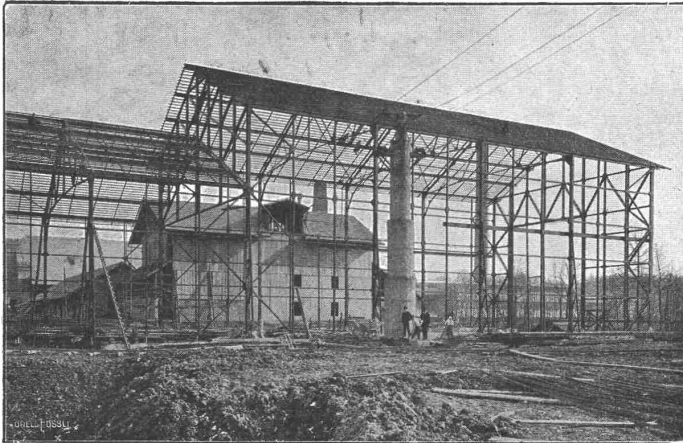
jeder Art, als Konstruktionen
für Shed-, Sattel-, Holzzement-
Dächer, Riegelwandfachwerk,
Säulen u. Unterzüge, Oberlichter,
Treppen, Wellblechbauten, Vor-
dächer.

Kranen:

Laufkranen mit Stützen u. Bahn,
Bockkranen, Aufzugtürme.

Gasbehälter, Reservoirs

genietete Röhren und eiserner
Unterbau für schwimmende
Badanstalten.



Hotels u. Warenhäuser.

Binder- und Säulenkonstruk-
tionen über grosse Säle und
für Umbauten.

Gittermaste

für elektr. Leitungen u. Bahnen,
Bogenlampen, Seilbahnen.

Stauwehr-Anlagen.

Schleusen.
Aussichtstürme.

Grosses Materiallager
und daher
möglichst schnelle Lieferung.

Diesel-Motoren

(Eingetragene Schutzmarke.)

Wirtschaftlich vorteilhafteste
Verbrennungsmotoren

zum Betriebe mit
billigen
flüssigen Brennstoffen.

Alleinige Fabrikanten für die Schweiz:

GEBRÜDER SULZER

Winterthur.

Die Motoren werden in Grössen von
20 P.S. an aufwärts ausgeführt.

Kesselschmiede Richterswil.

Giesskessel

mit und ohne Kippvorrichtung, bis 7000 kg Inhalt.

Giesspfannen, Handlöffel, Traggabeln, schmiedeiserne Formkästen.
Courante Grössen stets auf Lager.
Günstige Bedingungen bei Jahres-Abschluss und Lieferung auf Abruf.

CENTRALHEIZUNGEN

Jeden Systems

Etagenheizungen

Warmwasser-, Trockne-, Badeeinrichtungen
sowie **Sanitäre Anlagen**

erstellt die Firma

Hch. Berchtold's Erben
Thalwil bei Zürich

Gegründet 1859

➡ **Vorzügliche Atteste und Referenzen.** ⬅

Stellenausschreibung.

Die infolge Rücktrittes freierwerdende Stelle eines **Ingenieurs I. Klasse** des Bureaus für elektrischen Betrieb bei der Generaldirektion der Schweiz. Bundesbahnen in Bern wird hiermit zur Bewerbung ausgeschrieben. Von den Bewerbern wird der Ausweis über den Besuch einer technischen Hochschule, Erfahrung in Bezug auf die Ausnützung von Wasserkraften und Kenntnis der deutschen und französischen Sprache verlangt. Die Besoldung wird innert den reglementarischen Grenzen von Fr. 4800.— und Fr. 7000.— bei der Ernennung festgesetzt. Dienstantritt 1. April 1909. Anmeldungen sind bis zum **31. Januar 1909** zu richten an

Die Generaldirektion

der schweizerischen Bundesbahnen.

Bern, den 11. Januar 1909.

J. P. Piedboeuf & Cie Röhrenwerk A.-G., Düsseldorf-Eller

empfehlen die Artikel ihrer

Blechsweisserei

als mittels Wassergas geschweisste Röhren
von 250 bis 3000 mm Lichtweite

Dampf-Wasser-Steigeleitungsrohren

Dampfsammler

➡ **Bohr- und Turbinenrohren**

Geschweisste Muffenrohren ⬅

Behälter, Transportkessel etc.

Vertreter: **Walter Ernst & Co., Winterthur.**

A.-G. Alb. Buss & Co., Basel

Gesellschaft für Eisenkonstruktionen, Wasser- und Eisenbahnbau.

*Abteilung: Brückenbau, Kesselschmiede, Mechanische Schlosserei.
 — Werkstätten in Basel, Pratteln und Mailand. —*

*Brücken — Stege — Krananlagen — Hochbaukonstruktionen — Leitungsmaste, Stauwehr-, Schleusen-
 und Rechenanlagen.*

*Unterbau für schwimmende Badanstalten — Reservoirs — Verdampfungsanlagen
 — Vorwärmer und Reiniger eigenen Systems mit grösstem Nutzeffekt.*

Oberlichte, eiserne Fenster und Tore, Rollwagengarnituren, Pressartikel etc.

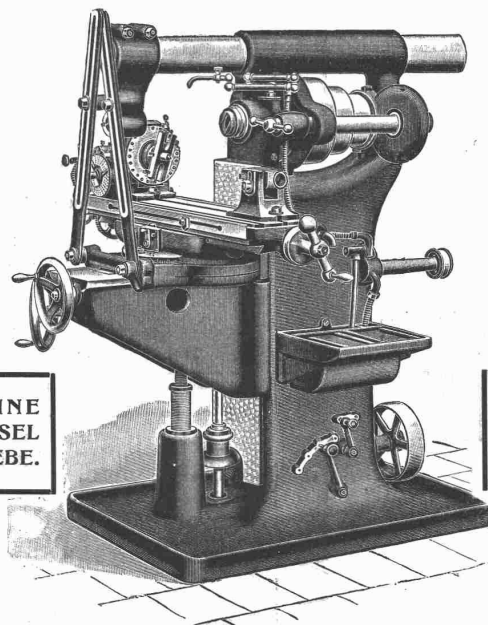
Reparaturen. — Kostenberechnungen und Prospekte.



AUSFÜHRUNG FEINER METALLARBEITEN

:: :: Schmiedeeisen, Messing, Kupfer etc., :: ::
 geschmiedet, gehämmert, getrieben, ziseliert

WERKSTÄTTEN RIGGENBACH, BASEL.



**UNIVERSAL-FRÄSMASCHINE
 NR. 2 MIT VORSCHUBWECHSEL
 DURCH ZAHNRÄDERGETRIEBE.**

**EINFACHE PLAN-UNIVERSAL-
 UND VERTIKAL-FRÄSMASCHINEN
 SOWIE AUTOMATISCHE RÄDER-
 :: :: FRÄSMASCHINEN. :: ::**

WANDERER-FRÄSMASCHINEN DER WANDERER-WERKE A.-G.

LAGER!

VERTRETUNG FÜR DIE SCHWEIZ:

LAGER!

W. WOLF, Ingenieur, vorm. WOLF & WEISS, ZÜRICH I, BRANDSCHENKESTRASSE No. 7.

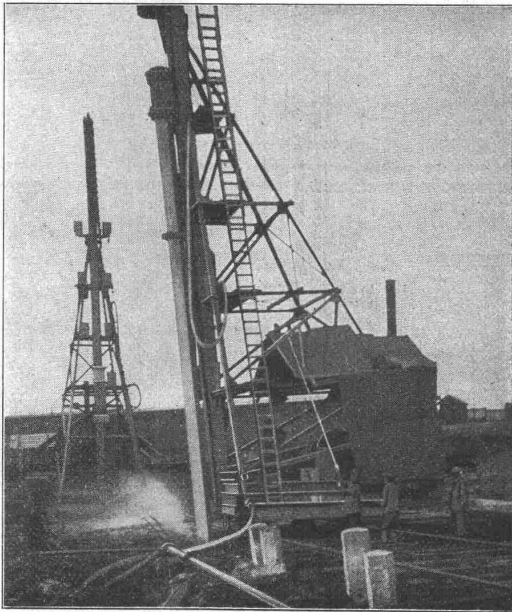
Centralheizungs-Fabrik Altorfer, Lehmann & Co., Zofingen

liefern und erstellen als Spezialität unter Garantie

Prima Referenzen

: **Centralheizungen aller Systeme** : Filialen St. Gallen, Lugano

Sanitäre Einrichtungen wie Bad-, Wasch-, Closets- und Toiletten-Einrichtungen.



Gründung der Bahnsteighallen auf dem neuen Bahnhof in Metz. — Pfähle von 17 m Länge, in Neigung gerammt.

Ed. Züblin & Co.

Basel und Strassburg i. E.

Ingenieurbureau und Unternehmung für

Eisenbetonbau

Hoch- und Tiefbauten aller Art

Spezialität:

Eisenbetonpfahl - Gründungen

Spundwände, Quaimauern.

Bis Mai 1908 über 100 000 laufende Meter Beton-Pfähle für Staats-, Eisenbahn und Kommunalbauten gerammt.

Thonwerk Biebrich A.-G.

Chamottefabrik
Biebrich am Rhein.

Hochfeuerfeste u. säurebeständige Produkte.

Normal- und Façonsteine aller Art, Chamottemörtel, Retorten, Muffeln etc. Bau kompletter Ofenanlagen.
Beste Referenzen und Zeugnisse aus der Schweiz.



Geiger'sche Fabrik

für Strassen- u. Hausentwässerungs-Artikel, G. m. b. H.
KARLSRUHE i. B. 11

NEUHEIT:

Nachstellbarer **Rollenkeilverschluss**
an Kanalschiebern.

Bedeutende Vorzüge gegenüber parallelen Keilflächen:

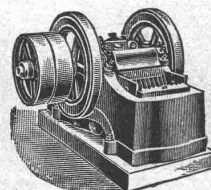
- Vorzügliche Abdichtung der Schieber.
- Leichtes Losziehen der Schieberdeckel.
- Einfache, unverwüsthliche Konstruktion der Keilverschlüsse.
- Einfachste, bequemste Einstellung.

Lieferung ohne Preiszuschlag. Prospekt auf Wunsch gratis.

Mannheimer Eisengiesserei u. Maschinenbau A.-G.

Gegründet 1863 MANNHEIM Gold-Medaille Paris 1900
liefert als Spezialität in anerkannt vorzüglicher Ausführung:

Zerkleinerungsmaschinen



Steinbrecher, Walzwerke, Kugelmühlen, Kollergänge, Desintegratoren, Schotteranlagen, Kieszerkleinerungsanlagen, Siebtrommeln u. Schüttelsiebe
Neu! **Steinbrecher** Neu!
kombiniert mit Schüttelsieb ohne besonderen Antrieb
Gesetzl. geschützt. Viel bewährt.

Ia. Referenzen im In- und Ausland.

Vertreter für die Schweiz:

H. von Arx & Co., Ingenieur-Bureau, Zürich, Seidengasse 13.

MEYER & MOREL ZÜRICH V
Armierter Beton
 Telefon 6753



Heinrich Brändli, Horgen Asphaltgeschäft

übernimmt:
Asphalt-Arbeiten, Asphalt-Isolierungen,
 zweckentsprechend für Hoch- und Tiefbauten in nur
 bewährter fachgerechter Ausführung und gewissenhafter
 Bedienung mit Garantie. ☐ Referenzen zu Diensten.
 Teleg.: Heinrich Brändli, Horgen. Telefon.

Gummiwarenfabrik H. Speckers Wwe., Zürich.
 Verkaufsmagazin: Kuttelgasse 19, mittlere Bahnhofstrasse.

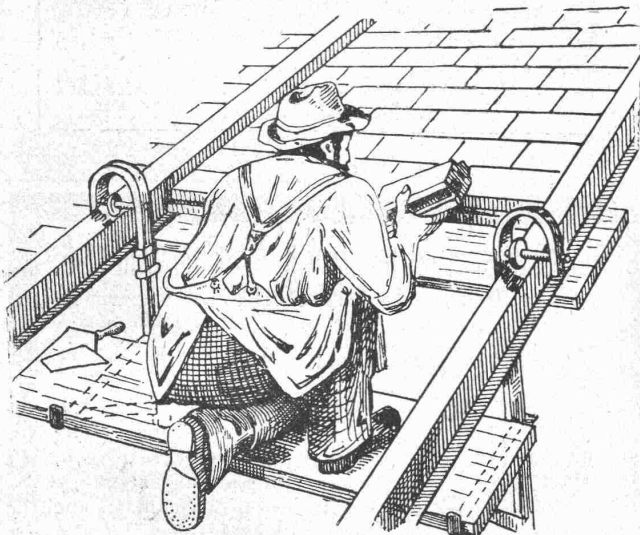


Spezialität: Fabrikation von
 pat. wasserdichten **Regenmänteln,**
Taucheranzügen, Wasserhosen, Grubenjacken, Pferde- und
Wagendecken aus Kautschuk.
 Sämtliches **Dichtungsmaterial**
 für technische Zwecke.
 Preislisten und Voranschläge
 zu Diensten.

Geradlinige Massivdecke „Excelsior“

+ Patent 23971

Einfachste Konstruktion, ohne jede Einschalung
 grosse Tragfähigkeit, absolut schalldicht.

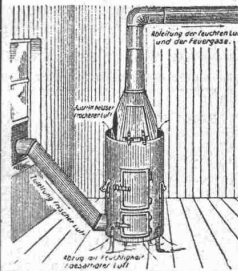


Tonwaren - Fabrik Taenikon
 Station Aadorf (Thurgau).

☛ Prospekte und Kostenberechnungen gratis und franko. ☛

Luftzirkulations-Trocken-Ofen „IDEAL“

D. R. G. M. — zum schnellen und gründlichen Austrocknen von Neubauten und feuchten Räumen.
 Bewährt vielfach und bei Behörden eingeführt, Wirkt nicht durch strahlende
 Wärme, sondern hauptsächlich durch stetigen Luftwechsel.



Vorteile: In wenigen Tagen gründliches
 Ausströmen schädlicher Gase. Vollkommene Er-
 härtung des noch frischen Verputzes, einfache nicht
 ständige Ueberwachung bei Tag und Nacht; mehr-
 jährige Gebrauchsfähigkeit; leichte Ersetzbarkeit
 der dem Feuer ausgesetzten Teile. Beste Ausnüt-
 zung des Koksmaterials. In 24 Stunden nur 1 bis
 1 1/2 Zentner Koks nötig. Ein Ofen für 100 cbm
 Raum. Zu beziehen à Fr. 100.— ab München durch

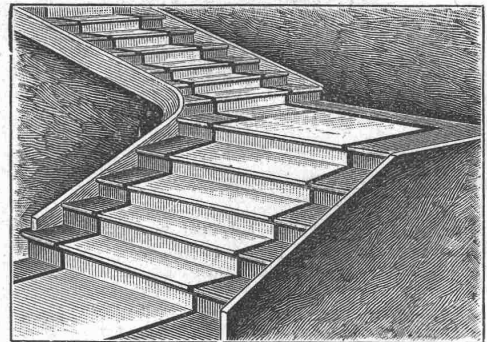
Baugeschäft Jos. Schretzmayr

Inh. Alois Schmid
 Telefon 7545 — München — Brienerstr. 30
 An unbek. Besteller gegen Nachn. od. Voreinsendg.

Vereinigte Xylolith- und Kohlensäurewerke A.-G.
WILDEGG

+ Patent Nr. 9080

Treppenstufen aus Xylolith
 für Belag von



eisernen Treppen, hölzernen und Betontreppen;
 Wendeltreppen; abgelaufenen Sandstieptreppen.

Grosse Standsicherheit, feuersicher, grösste Solidität.

Unlsfarben oder mit gefärbtem Treppenläufer.

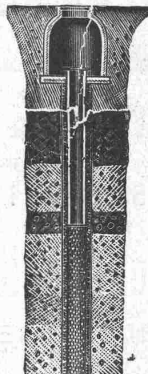
Einzig in der Schweiz bis jetzt ca. 200 000 m² Böden und zirka
 10 000 Treppenstufen gelegt.

Tiefbohrungen
Rohrbrunnen

nach unserem jahrzehntlang bewährten System.

Volle Erschliessung
 wasserführender Erd-
 schichten, daher
gr. Ergiebigkeit.

Ueber 4000 Brunnen
 hergestellt.
 Leistungen bis
 120 Sekunden - Liter
 für Wasserwerke,
 Industrien, Brauereien
 etc. etc.



U. v. a. hergestellt für:
 Basel, Bellinzona,
 Gossau, Hausen,
 Kölliken, Knutwil,
 Luzern,
 Rothenthurm,
 Waldstatt, Wangen,
 Winterthur, Worben
 Zurzach, Zürich
 etc. etc.

Projekte, Kostenan-
 schläge auf Wunsch.

Bopp & Reuther
 Mannheim-Waldhof
 Maschinenfabrik.

Basel, Austrasse 102
 Ingenieur F. Hetzel.

Rudolf Mosse, Zürich alleinige Inseraten - Annahme für die
 Schweizer. Bauzeitung.

Bauschule
Streitz in Mecklenb.
 Einzelunterr.
 Eintritt tägl.
 Unterricht n. Methode Hittenskoier
 Programm unberech. v. Sekretaria.

Präzisions-Reisszeuge.
Clemens Riefler,
 Nesselwang u. München
 (Bayern).
 Gegründet 1841,
 „Paris 1900 Grand Prix“
 Illustrierte Preislisten gratis
 Die Zirkel der echten
 Rieflerreisszeuge
 sind am Kopf mit dem
 Namen RIEFLER
 gestempelt.

Stall-Einrichtungen



Gold. Medaille: Zürich, Bern, Genf
 Gebr. Lincke, Zürich.

J. Nörr Zürich
 z Seidengasse
 nächst Trulle Bahnhofstrasse
 Vorteilhafteste
 Bezugsquelle
 f. imprägnierte starke
Strapaz-Kleider
 Loden und engl. Stoffe
 meterweise,
 moderne Massanfertigung.



Uni Linoleum
 Bedruckte **Linoleum**
Granit-Linoleum
Inlaid-Linoleum
Kork-Linoleum
 empfehlen in den fabrizierten Stärken
 zu billigsten Preisen per \square m, fertig
 verlegt von geschulten Fachleuten,
 Grands magasins
Jelmoli S. A.
Zürich.
 (Persönliche oder schriftliche Offerte
 auf Wunsch sofort zur Verfügung.)

Leistungsfähigste Rechenmaschine der Welt
„Millionär“
 (Patent O. Steiger).
 Allein-Fabrikant: Hans W. Egli, Zürich II.

OFENFABRIK
SURSEE



KOCHHERDE IN ALLEN GRÖSSEN

Wilh. Baumann
 Rolladenfabrik
Horgen (Schweiz).
 Holzrolladen
 aller Systeme.
 Rolljalousien,
 automatisch.
 Roll-
 Schutzwände
 verschiedener
 Modelle.
 Verlangen Sie Prospekte.




Wendel-
treppen,
 eiserne
Treppenanlagen,
 Balkongeländer,
 Treppengeländer,
 Türfüllungen,
 Säulen, Gusspfosten, Dachfenster.
Suter-Strehler & Co.
 Konstrukt.-Werkstätte,
ZÜRICH.



Der Gesamtauflage der heutigen
 Nummer liegt ein Prospekt der Firma
G. Hoffmann, Bau-, Kanal-
bau-, Gas- u. Wasserleitungs-
Artikel, Badeeinrichtungen,
Closets, Fayence u. Feuer-ton-
Waren, in Frankfurt a. M.,
 bei, worauf wir besonders aufmerk-
 sam machen.

Zement u. Beton
 Angesehene Wochenschrift
 für Beton u. Eisenbetonbau
 Probenummern kostenfrei
 Berlin N.W. 21. — Dreysesstr. 64.

Wichtig
 für Behörden und Bauherren!
 Apparat zum Austrocknen
 von Neubauten und feuchten Räumen



Während der Austrocknung kann weiter gearbeitet werden,
 ohne dass die Arbeiter durch Gas und Rauch belästigt
 werden.

Beschleunigte Fertigstellung der Bauten! Vollkommen gas-
 und rauchlos! Jeder Raum ist in 2—3 Tagen trocken.

Preis Mk. 80. — ab Berlin.
 Deutsches Reichs-Patent.
 Zu beziehen durch:
 Austrocknungs-Gesellschaft m. b. H.
 Berlin, S. W., Trebbinerstr. 7.

CARLMÜLLER
 ZÜRICH
Patent-Bureau
 ~ PRIMA
 REFERENZEN ~

M. Kreutzmann
 Rämistr. 37
ZÜRICH
 Buchhandlung für Architektur
 und Kunstgewerbe.

Zeichnungswerke
 für das Baufach, die
 Textilbranche, sowie für
jedes
 Gewerbe, Mal- u. Zeichen-
 Vorlagen für Schulen
 und Private. Bücher
 für Bau u. Einrichtung
 von Villen und kleinern
 Wohnhäusern, Woh-
 nungs - Ausstattungen,
 Garten-Architektur und
 künstlerische Garten-
 gestaltung etc. etc.
 Auswahlendungen.
 „Künstler-Bilderbücher.“
 ———— Telephon. ————

PATENT-BUREAU
E. BLUM & Co DIPL. INGENIEURE
 GEGRÜNDET 1878 - ZÜRICH - BAHNHOFSTR. 74

Architekten und
Unternehmern
 wird Gelegenheit geboten,
 in einem aufstrebenden
 Villenquartier der Stadt
 Zürich einen Bauplatz mit
 herrlicher, unverbaubarer
 Aussicht auf Stadt u. See
 unter äusserst günstigen
 Konditionen zu erwerben.
 Der Platz liegt direkt an
 einer Hauptstrasse.
Wertsteigerung v. 100%
 in kürzester Zeit bestimmt
 zu erwarten. Preis
 Fr. 10 000, Anzahlung Fr.
 500 bis 1000. Event. wird
 der Platz ohne Anzahlung
 abgegeben. Rest zu 4 1/2%
 verzinslich, 5 Jahre fest.
 Bei der grossen Nach-
 frage nach kleinern Ein-
 familienhäusern werden
 jüngere u. auswärtige Ar-
 chitekten ganz spez. auf
 diese Gelegenheit aufmerk-
 sam gemacht. Anfragen
 unt. Chiff. Z. E. 55 an die
 Annoncen-Expedition
 Rudolf Mosse, Zürich.

KACHEL
EISEN
OEFEN
KAMINE
WANDBRUNNEN
 ERSTELLEN
 MIT GARANTIE
SCHOCH & BODMER
 ZÜRICH V HOLBEINSTR. 22

A. Jucker, Nachf. v.
Jucker-Wegmann,
 Papierhandlung z. Hecht,
 Schiffhände 22, Zürich.
Grosses Lager
 von
Pauspapieren, Pausleinen,
 und **Zeichenpapier,**
 Rollen und Bogen,
 in nur vorzüglichen Qualitäten.
 Follzementpapier, Dach-
 pappen, Bodenbelag- und
 Teppich-Unterlag-Papiere.

Patent erwirkung u. Verwertung
anwält — —
H. L. SIEBENECK
 ZÜRICH I, Sonnengal 10 (Zürcherhof)

Provisionsreisende,
die bei Architekten und
Baumeistern gut einge-
führt sind, zum Vertrieb
eines gangbaren Artikels
gesucht. Anträgen unter
Chiffre Z. E. 14405 an die
Annoncen-Expedition
Rudolf Mosse, Zürich.

Von einem grösser. Patent-
bureau in Zürich wird ein
tüchtiger

Techniker

gesucht. Herren, welche
die franz. Sprache beherr-
schen und Kenntnisse in der
Patentbranche besitzen, wer-
den bevorzugt.

Eintritt möglichst per 1. Fe-
bruar a. c. — Gefl. Offerten
mit Gehaltsansprüchen sind
zu richten sub Chiffre Z. M.
237 an die Annoncen-Exped.
Rudolf Mosse, Zürich.

Stelle - Gesuch.

Junger energischer Mann, verh.,
mit guten Kenntnissen der elektr.
Branche, sucht Stelle, womögl.
auf Betriebs-Bureau od. Ma-
terialverwalter eines Elek-
trizitätswerkes. Off. erb. unt.
Chiffre M. S. 200 Postrestant
Oerlikon (bei Zürich).

Junger, tüchtiger Bauführer findet Stellung

auf einem Architektur-Bureau der
Ostschweiz. Offerten mit Angabe der
Salärsprüche etc. erbeten unter
Chiffre Z. D. 429 an die Ann.-Exped.
Rudolf Mosse, Zürich.

Gesucht

zum sofortigen Eintritt!
In die **heizungstechnische**
Abteilung einer
grösseren Giesserei ein
tüchtiger

Techniker

mit Erfahrung im Pro-
jektieren und Leitung
von Montagen. Derselbe
hätte eventl. die Fabri-
kation zu überwachen.

Offerten mit Angaben
über bisherige Tätigkeit
erbeten unter Chiffre
Z. H. 433 an die Ann.-Exp.
Rudolf Mosse, Zürich.

Junger tüchtiger Mann

aus guter Familie, der deutschen,
französischen u. italienischen Sprache
mächtig, womöglich mit dem Bau-
fach einigermaßen vertraut, findet
dauernde Stelle für Bureau
und Reise.

Gefl. Offerten mit Zeugnisbeilagen
erbeten unter Chiffre Z. A. 276 an
die Annoncen-Expedition
Rudolf Mosse, Zürich.

Architekt und Bauführer gesucht.

Zeugnisse in Abschrift, Skizzen
in Briefform. Genaue Angabe
des Gehalts und des frühesten
Eintritts. Prima Zeugnisse
Bedingung.

Bischoff & Weideli, Zürich.

Gesucht

per sofort oder auf Anfang Februar
ein tüchtiger

Bautechniker oder Architekt

selbständig arbeitend in Entwurf
und Detail. Offerten sind unter
Beilage von Zeugnissen und Zeich-
nungen mit Angabe der Gehaltsan-
sprüche unter Chiffre F. 1569 Z. an
die Annoncen-Expedition Haasen-
stein & Vogler in Zürich zu
richten.

Gesucht:

Zu sofortigem Eintritt
**jüngerer, tüchtiger
Bautechniker**

Offerten mit Angabe der Gehalts-
ansprüche sub Chiffre H. 55 U. an
Haasenstein & Vogler, Biel.

Solider und zuverlässiger Baubuchhalter und Korrespondent,

bilanzfähig, 26 Jahre alt, militärrer,
sucht Engagement auf 1. März
event. früher, bei grosser, seriöser
Bauunternehmung oder auch auf
Verwaltungs- und Fabrikbureau.

Gefl. Offerten unt. Chiff. Za. G. 9
an die Annoncen-Expedition
Rudolf Mosse, St. Gallen.

Tüchtiger Architekt

28 Jahre, mit vier Semester Hoch-
schule Stuttgart und mehrjähriger
guter Praxis sucht per sofort Stelle
auf Architekturbureau. Offerten unter
Chiffre Zag. E. 12 befördert

Rudolf Mosse, Bern.

Tiefbautechniker

diplomiert, mit mehrjähriger Feld-
und Bureau Praxis im Wasserversor-
gungsfach sucht Stelle. Offerten
unter Chiffre C. 249 Y. an Haasen-
stein & Vogler, Bern.

Erfahrener, energischer Bauführer

(Zürcher), 30 Jahre, auch gewandter,
flotter Zeichner, sucht per sofort
passende Stelle. Gefl. Offerten
sub Chiffre Z. K. 210 befördert die
Annoncen-Expedition

Rudolf Mosse, Zürich.

Bautechniker,

23 Jahre alt, 2 Jahre in Zürich,
saub. Zeichner, sucht auf 1. Febr.
ev. früher, Stellung auf hiesigem
Bureau. Zeugniskopien zu Diensten.
Anfragen erbeten sub Chiffre Z. C.
203 an die Annoncen-Expedition
Rudolf Mosse, Zürich.

Tüchtiger Bautechniker,

erfahrener Bauführer, sucht auf
1. März 1909 Stelle auf ein Bu-
reau oder als Bauführer. Gute
Zeugnisse zu Diensten. Offerten
unter Chiffre Z. A. 301 befördert die
Annoncen-Expedition

Rudolf Mosse, Zürich.

Stellen-Gesuch. Junger Kaufmann

Deutscher, mit schöner Handschrift,
perfekter Stenograph und Maschinen-
schreiber, in der elektrotechnischen
Branche bewandert, sucht in gleicher
Stellung als Kontorist oder Korre-
spondent p. 1. April 1909 Stellung.
Gefl. Offerten unt. Chiffre Z. N. 463
an die Annoncen Expedition

Rudolf Mosse, Zürich.

Bauführer

energisch und selbständig, gewandter
Zeichner, deutsch und italienisch
sprechend, mit mehrjähriger Praxis,
sucht anderweitig Stellung per
1. oder 15. Februar in Architekturbu-
reau oder Baugeschäft. Offerten
sub Chiffre H. H. an die Ann.-Exp.
Rudolf Mosse, Schaffhausen.

Zu kaufen gesucht:

Zirka 100 Wagenladungen
prima Portland-Cement
lieferbar in den Monaten Mai, Juni
und Juli.

Offerten mit Preisangabe franko
Bahnhof Freiburg erbeten unter
Chiffre H. 172 F. an Haasenstein
& Vogler, Freiburg.

Zeugnisse in Maschinenschrift
rasch und tadellos.
Muster und Preis kostenfrei.
Paul Kriegel, München, Baumstr. 4d

Zu verkaufen

wegen Nichtgebrauch

1 Präzisions-Panthograph für
alle Masstabsverhältnisse (Tessdorff),
sehr wenig gebraucht;

1 Monokular-Prismen-Fern-
glas, 7¹, fache Vergrößerung.
Eventuell werden beide Instrumente
gegen einen noch gut erhaltenen
Messsichapparat umgetauscht.

Näheres bei

Ingenieur Jos. Englert,
Samaden.

300 gebrauchte Eisenbahnschwellen

3 m lang, Eichen-, Lärchen- oder
Föhrenholz

zu kaufen gesucht.
Offerten unter Chiffre Z. X. 423
an die Annoncen-Expedition
Rudolf Mosse, Zürich.

Künstlerische Perspektiven ●●● Fassaden ●●●●● Innendekorationen

fertigt an Chiffre Z. V. 13821 der
Annoncen-Expedition
Rudolf Mosse, Zürich.

Patent-Ausbeutung.

Für die Ausbeutung des
schweiz. Patentes Nr. 35383
vom 20. Jan. 1906 betreffend:
Verbrennungs-Motor, bei wel-
chem die Aenderung des über-
tragenen Drehmomentes und
der Geschwindigkeit ohne
Einschaltung eines Zwischen-
mechanismus bewirkt werden
kann, wird ein Fabrikant
bezw. Interessent gesucht.
Das Patent wird verkauft, in
Lizenz gegeben, oder es wer-
den anderweitige Vereinbar-
ungen für die Fabrikation
eingegangen.

Anfragen sind zu richten
an die Patentanwaltsfirma

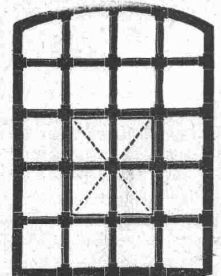
H. Kirchhofer,
vorm. Bourry-Séquin & Co.,
29 Schützengasse,
Zürich I.

Briefmarken-Sammlung

von 16000 versch., garantiert echt,
tadellos, wird einzeln ausverkauft.
Preise mit 50 bis 70% unter allen
Katalogen, auch Ganzsachen. Aus-
schnitte. Hübsche Auswahlendungen
versende auf Verlangen. A. Weisz,
Wien I, Adlegasse 8. Filiale:
London, Einkauf.

Ingenieur-Akademie Wismar a. d. Ostsee

für Maschinen- und Elektro-In-
genieure, Bau-Ingenieure und
Architekten. — Aufnahmebeding.:
8 Kl. Gymn. od. ähnl. Vorbildg.
besw. Absolvierung einer Fach-
schule. Näheres d. d. Programm.



Schmiedeis. Fenster

„Stabil“

⊕ Patent No. 39336

sind billiger als die bisherigen
Konstruktionen.

Man verlange Preise bei

M. Koch, Eisengiesserei
Zürich

Fabrik für Maschinenbau
und Eisenkonstruktionen.