

Objektyp: **Advertising**

Zeitschrift: **Schweizerische Bauzeitung**

Band (Jahr): **45/46 (1905)**

Heft 21

PDF erstellt am: **25.09.2024**

### **Nutzungsbedingungen**

Die ETH-Bibliothek ist Anbieterin der digitalisierten Zeitschriften. Sie besitzt keine Urheberrechte an den Inhalten der Zeitschriften. Die Rechte liegen in der Regel bei den Herausgebern.

Die auf der Plattform e-periodica veröffentlichten Dokumente stehen für nicht-kommerzielle Zwecke in Lehre und Forschung sowie für die private Nutzung frei zur Verfügung. Einzelne Dateien oder Ausdrucke aus diesem Angebot können zusammen mit diesen Nutzungsbedingungen und den korrekten Herkunftsbezeichnungen weitergegeben werden.

Das Veröffentlichen von Bildern in Print- und Online-Publikationen ist nur mit vorheriger Genehmigung der Rechteinhaber erlaubt. Die systematische Speicherung von Teilen des elektronischen Angebots auf anderen Servern bedarf ebenfalls des schriftlichen Einverständnisses der Rechteinhaber.

### **Haftungsausschluss**

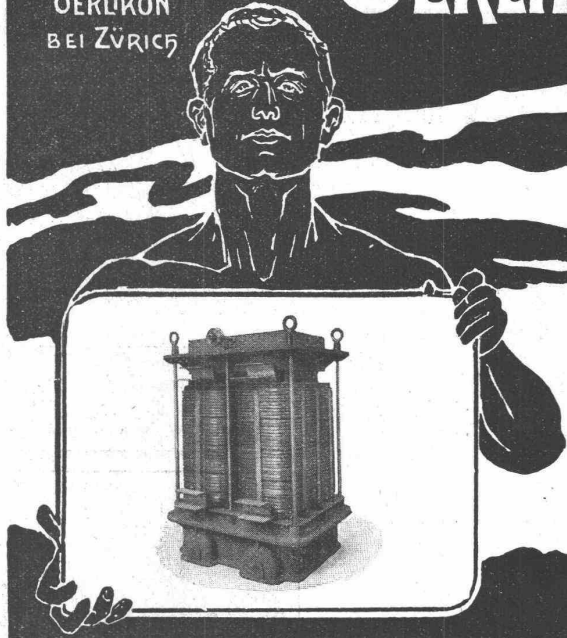
Alle Angaben erfolgen ohne Gewähr für Vollständigkeit oder Richtigkeit. Es wird keine Haftung übernommen für Schäden durch die Verwendung von Informationen aus diesem Online-Angebot oder durch das Fehlen von Informationen. Dies gilt auch für Inhalte Dritter, die über dieses Angebot zugänglich sind.

Ein Dienst der *ETH-Bibliothek*  
ETH Zürich, Rämistrasse 101, 8092 Zürich, Schweiz, [www.library.ethz.ch](http://www.library.ethz.ch)

<http://www.e-periodica.ch>

# MASCHINENFABRIK OERLIKON

OERLIKON  
BEI ZÜRICH

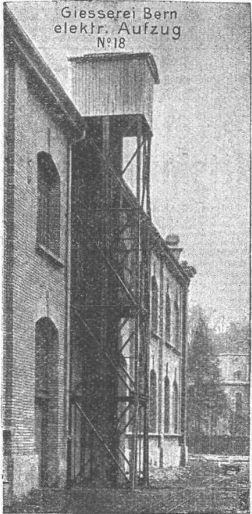


**ransformatoren**  
mit Luftkühlung   
Oeltransformatoren  
Stangentransformatoren

Ausrüstung kompletter Transformatoren-Stationen

## Gesellschaft der Ludwig von Roll'schen Eisenwerke

Filiale: **Gliesserei Bern** liefert:  
Hebezeuge jeder Art



Giesserei Bern  
elektr. Aufzug  
N°18

als: **Laufkrane**, und feste od. fahrbare  
**Drehkrane** für Hand- und speziell  
**elektrischen** Betrieb; **Aufzüge** für  
hydraulischen, **elektrischen** und Trans-  
missionsbetrieb.

### Eisenbahnmateriale

als: **Drehscheiben** und  
**Schiebebahnen**  
für Wagen und Lokomotiven; Hand-,  
**Dampf-** und **elektrischer** Betrieb.  
**Weichen** für **Haupt-** u. Nebenbahnen,  
für **Vignol-** und **Rillen-**Schienen.  
**Barrieren** mit und ohne Verriegelung  
und Vorläuten.

**Zahnstangenoberbau**; kompl. **Seilbahnen**  
für Güter- und Personentransport. (Eigene  
**patentierete** Systeme.) Seit 1898 15 Tou-  
risten-Seilbahnen geliefert.

### Schleusenanlagen

für Hand- und elektrischen Antrieb.

Hydraulische, automatische **Cementsteinpressen.**

== Angaben über zahlreiche Ausführungen, Referenzen, Projekte  
und Kostenvoranschläge stehen zu Diensten. ==

## Natur-Asphalt aus Sizilien

sehr bitumenreich, 10—14 %

liefern vorteilhaft und erbitten Anfragen

**JULES KUHN & Co., ZÜRICH.**

**SUHNER & CO.**  
HERISAU — BRUGG

**Bleikabel**  
**Armaturen**

Verlegung kompletter Kabelnetze

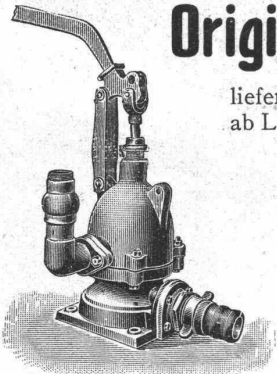
Gegründet 1864

Prima Referenzen

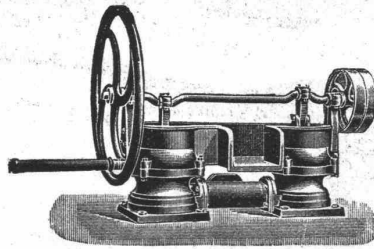
**E. GLAHN, Stuttgart-Friedrichsbau, Fabrikation u. Grosshandlung für Parkett in prima Eiche und Buche ☒ Ton-, Steinzeug- u. glas. Wandplatten**  
 la. engl. Steinzeug-Closets, Marke Glahn

**Original-Diaphragma-Pumpen in modernsten Ausführungen**

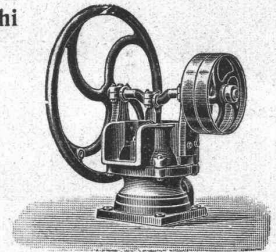
liefern ab Lager: **Robert Aebi & Co., Zürich V** Nachfolger von Rudolf Retschi



Diaphragma-Saug- u. Druckpumpe.  
 Pompe à diaphragme aspirante et foulante.



Doppeltwirkende Diaphragma-Pumpe.  
 Pompe à diaphragme à double effet.



Diaphragma-Pumpe für Hand- und Kraftbetrieb.  
 Pompe à diaphragme fonct. à bras ou au moteur.

Im Gebrauch über 500,000 m<sup>2</sup>

**E. Séguins Euböolithbelag**

Garantierte Ausführung durch eigene Arbeiter.

Generalvertreter: Felix Beran, Zürich.



Sichtbare Schrift mit Grösster Einfachheit

Höchste Leistung mit Billigem Preis

verbindet einzig die

\*\*\*\* Schnell-\*\*\*\* Schreibmaschine

**Pittsburg-Visible**

General-Vertreter:

**C. Baechler, Zürich I.**



**'Spiral'-Aufsätze** für Kamine u. Ventilationen unentbehrlich. Erhöht die Zugluft ganz wesentlich infolge seiner Beschaffenheit.

**J. P. Brunner, Oberuzwil (St. Gallen)** Heizung, Ventilationsgeschäft und Trocknungsanlagen.

**LUDW. LOEWE & Co.**

Akt.-Ges. — Berlin N. W. — Huttenstrasse 17—20.

**Werkzeugmaschinen amerikanischer Bauart.**

- |                 |                   |                         |                     |
|-----------------|-------------------|-------------------------|---------------------|
| Drehbänke       | Abstechmaschinen  | Fräsmaschinen           | Revolverbänke       |
| Bohrwerke       | Zentriermaschinen | Aut. Räderfräsmaschinen | Automaten           |
| Hinterdrehbänke | Shapingmaschinen  | Kopierfräsmaschinen     | Rundscheitmaschinen |
| Zentrierfutter  |                   |                         | Gewindebohrer       |
| Fräser          |                   |                         | Schnelzeuge         |
| Relbahnen       |                   |                         | Kaliber und Lehren  |

**Werkzeuge**

Generalvertreter für die Schweiz:

**RUDOLF FALKNER, Ing., LIESTAL.**

**Mechan. Bauschreinerei und Parquet-Fabrik Stuber & Co., Schüpfen (Bern)**

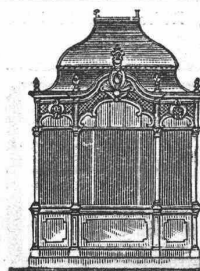
empfiehlt:

**Parquets** in allen Holzarten, vom einfachsten bis reichsten Dessin.

**Bauschreinerarbeiten,**

**Fenster und Türen als Spezialität.**

Prompte Bedienung. Vorteilhafte Preise. Man verlange Offerten.



**Kullmann & Lina, Frankfurt a. M.**

Spezialfabrik für sanitäre Anlagen.

**Eiserne Bedürfnis-Häuschen.**

**Pissoir-Anlagen** für Oelung wie Bewässerung.

**Kloset-Anlagen,** Schwemmrohr-, Tonnen-, Wasser- und Torfmuld-Systeme.

Zentralheizungen. Wasserleitungen. Bade-Anlagen.



Der echt amerikanische verbesserte  
**Schnellschneidestahl „Bullet“**

Ist heute unbestreitbar der beste und hochwertigste RAPIDSTAHL auf dem Markte.

Spezialqualitäten für Dreh- u. Hobelstähle und für Fraiser, Reibahlen, Bohrer etc. — Der echt amerikanische Rapidstahl «BULLET» ist einfacher und leichter zu behandeln als gewöhnliche Normalstähle.

Man verlange Preise und Prospekte von den Vertretern und Alleindepotären für die Schweiz:

**Affolter, Christen & Co. in Basel.**  
Eisen und Stahle en gros.



**Acetylen-Apparat „BLITZ“**

Unentbehrlich f. Baumeister, Tunnelbau, Bahnbau etc.

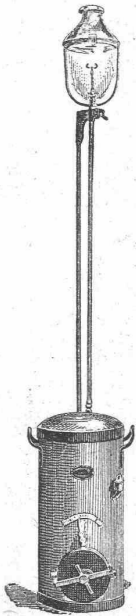
Vorzügliche Bauart, leicht tragbar, einfache Bedienung.

Zeugnisse u. Referenzen zur Verfügung.

**J. BRUNSCHWYLER**

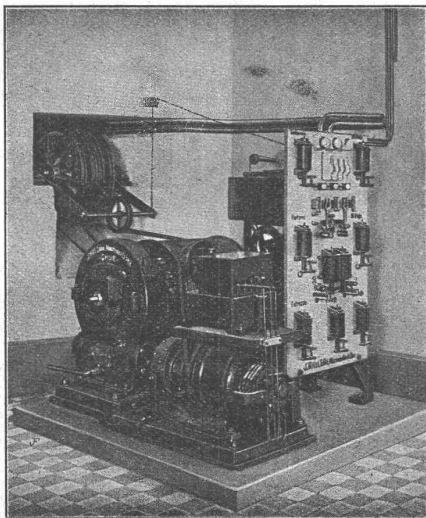
Bäckerstrasse, ZÜRICH

Alleinfabrikant



**J. Willi, Sohn, Maschinenfabrik, Chur.**

Vertreter: C. Weller & Comp., Zürich V.



**Personen- und Warenaufzüge**

für elektrischen und hydraulischen Betrieb.

Prima Referenzen über zahlreich ausgeführte Anlagen.

**Für Bauunternehmungen.**

In unmittelbarer Nähe des grossen Wasserwerkes am Rhein bei Laufenburg ist ein zur Erstellung von Wohnhäusern besonders geeigneter **Landkomplex** von 24 530 m<sup>2</sup> I-halt in vorzüglichster Lage **zu verkaufen**. Kies und Sand am Platz. Baufirmen, eventuell Konsortium, das aus grossem industriellen Aufschwung der Gegend Nutzen ziehen will, möge sich der nähern Bedingungen wegen unter Chiffre H. 8000 Q. an **Haaserstein & Vogler** in **Basel** wenden.

**Atelier für Vervielfältigung techn. Zeichnungen.**

**A. Ryffel**

Telephon 6027. — vorm. **E. R. Bertschmann**. — Telephon 6027.

51 Schipfe **ZÜRICH I**, Schipfe 51.

**Lichtpausverfahren** nach den neuesten Methoden in tadelloser Ausführung.

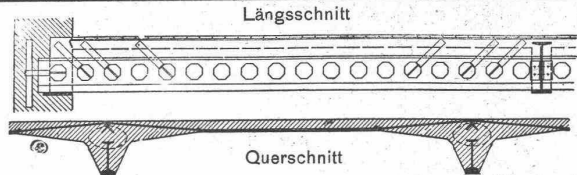
**Heliographie**, positiv, negativ und Sepiaverfahren.

**Negrographie**, Kopien in tiefschwarzen, scharfen Linien und reinweissem Grund, auf Paus-, Zeichen- oder Leinwand-Papier, in diversen Stärken.

Rascheste Ausführung bei jeder Witterung.

Sorgfältige, prompte u. billige Bedienung. — Muster u. Preise zu Diensten.

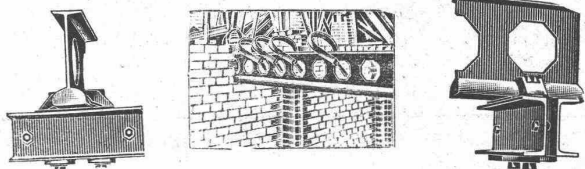
**Verkauf von Heliographie-, Paus- u. Zeichenpapier, Lichtpausapparate und Utensilien.** — Billige Bezugsquelle.



**Bulbeisen-Decke**

System: Pohlmann.

50% **Eisen-Ersparnis** gegenüber Decken mit I-Trägern.



Patente:

- Amerika
- Dänemark
- Belgien
- Deutsches Reich ang.
- Frankreich
- England
- Oesterreich a. g.
- Ungarn
- Italien
- Schweiz
- Schweden
- Norwegen
- Russland ang.

Unübertroffene Eisenbeton-Konstruktion, speziell für Fabrikbauten, da Transmissionen ebenso leicht anzubringen und auszuwechseln sind wie bei I-Trägern.

**Absolute Feuersicherheit. Tadelloser Verbund.**

Möglichkeit der Ausführung nach Beendigung des Rohbaues.

**Schnellste und einfachste Ausführung** der Betonarbeiten wie bei I-Trägern, daher grosse Ersparnis.

**Kein Zeitverlust. Kein Zinsverlust.**

300,000 qm Decken ausgeführt.

Prospekte stehen auf Wunsch zur Verfügung.

Lizenzen haben zu vergeben die Patentinhaber:

**Steffens & Nölle, Berlin N. W. 7, Weidendamm 1 a.**

D. R. P. Nr. 162 587.

Patent angemeldet.

**Doloment.** Bester Ersatz f. Linoleum und Terrazzoböden.

Siemens & Halske A.-G., Berlin, 1904 = 17,500 m<sup>2</sup>  
Siemens & Halske A.-G., Berlin, 1905 = 15,000 m<sup>2</sup>  
Cirque Metropole, Paris, 1905 = 20,000 m<sup>2</sup>

Muster und Prospekte gratis und franko.

**Dolomentwerke Jacob Tschopp & E. Merz, Basel.**

Facettler-, Schleif- und Polierwerke Seebach, Spiegelbelege-Anstalt Spiegelglas en détail & en gros Draht- und Rohglas Glasjalousien etc. etc.

**C. Grambach, Nachfolger von Grambach & Linsi, Zürich**  
 Telegramm Grambach Zürich — Brunnengasse 8 u. 10 — Telephone 2290  
**Spiegelglas in allen Façonnen**  
 unbelegt — plan — Ia. belegt — facettiert

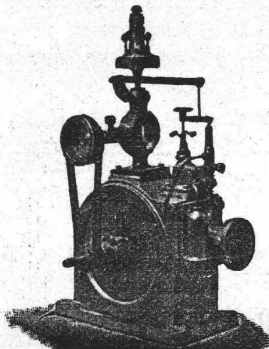
Höchste Auszeichnung Goldene Medaillen Zürich 1894, Genf 1896. Man verlange Preise, da wir nicht reisen lassen.

## Elektrische Aufzüge (Lifts)



mit automatisch-elektrischer Druckknopfsteuerung  
 liefern als **Spezialität** in modernster und bester Ausführung  
**G. Wüst & Cie., Seebach-Zürich.**  
 Vorzüge unseres Systems:  
 Absolut zuverlässige einfache Steuerung.  
 Sehr geringer Stromverbrauch, daher billigster Betrieb.  
*Prima Referenzen.*  
 Projekte und Lieferungs-offerten prompt und kostenlos.

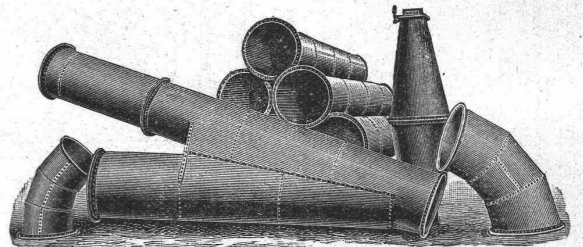
**Aktien-Gesellschaft „Union“ in Biel**  
 FABRIK IN METT.  
 I. Schweizerische Fabrik für elektrisch geschweisste Ketten  
 + Patent Nr. 27199.  
**Ketten aller Art.**  
 für industrielle u. landwirtschaftliche Zwecke.  
 Grösste Leistungsfähigkeit. Ketten von höchster Tragkraft.



**U. BOSSHARD**  
 Bleicherweg 4  
 ZÜRICH  
 Turbinen mit  
 Präzisionsregulierung  
 + Patent 25500.  
**Wasserhebemaschinen.**

**G.A. Pestalozzi & Co.**  
 Zürich.  
 Schweizerische  
**Lichtkohlenfabrik**  
 empfehlen ihre prima Fabrikate für sämtliche Arten Bogenlampen.

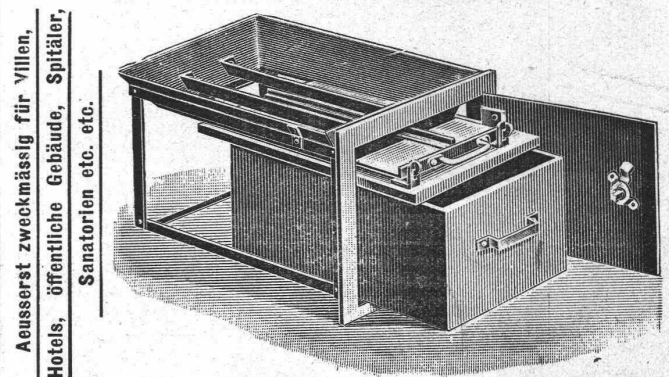
**Röhren aus Eisenblech** in allen Grössen. Spezial-Stücke.



A. Tschumy, Constructeur, in Yverdon.

**KIRCHNER & Co.,**  
 Leipzig-Sellerhausen.  
 Grösste Spezialfabrik von  
**Sägewerkmaschinen**  
 und  
**Holzbearbeitungsmaschinen**  
 Ueber 110 000 Maschinen geliefert.  
 62 höchste Auszeichnungen.  
 Weltausstellung Paris 1900:  
 Höchste Auszeichnung „Grand Prix“.  
 Filiale: ZÜRICH, Bahnhofstr. 89,  
 TELEPHON 3866.

**Keine Russbeschmutzung mehr!**  
 Neu! + Patent Nr. 23979. Neu!  
**Neuer Russkasten in zwölf verschiedenen Grössen.**



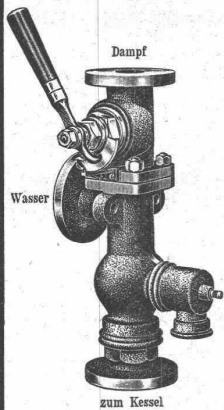
à Fr. 9.50 und Fr. 10.— per Stück; für jedes Kamin passend.  
 Direkt zu beziehen durch die  
**Eisenwerk-A.-G. Bosshard & Cie., Näfels.**  
 Wiederverkäufer Rabatt.

Ausserst zweckmässig für Villen, Hotels, öffentliche Gebäude, Spitäler, Sanatorien etc. etc.



**Schäffer & Budenberg, G. m. b. H., Filiale Seebach bei Zürich.**

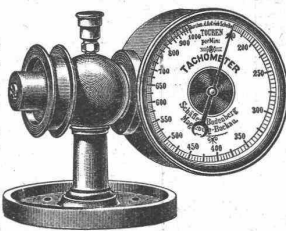
**Maschinen- und Dampfkessel-Armaturen-Fabrik.**  
**Original-Restarting-Injektor** **Tachometer.**



selbsttätig wieder ansaugend, ca. 150,000 Stück verkauft.

Beste u. einfachste Speisevorrichtung für stationäre Kessel und Lokomotiven. Unempfindlich gegen Stöße u. Eintreten von Luft in die Saugleitung.

Apparat zum fortwährenden Anzeigen der Minuten-Umdrehungszahlen sich drehender Wellen. Ausserst einfach und sehr empfindlich, so dass momentane Geschwindigkeits-Differenzen, auch wenn sie stossweise auftreten, sofort und genau angezeigt werden. In verschiedenen Ausführungen m. selbsttätig. Aufzeichnung. — Handtachometer.



Ferner: Manometer und Vakuummeter jeder Art, bis jetzt über 3,000,000 Stück geliefert. Hähne in jeder Ausführung, Sicherheits-Ventile, Kondensationswasser-Ableiter, Buss-, Vierpendel- u. Exakt-Regulatoren, Elevatoren, Hub- und Rotationszähler, Indikatoren mit kühlender Kolbenfeder, Universal-Absperrschieber, Pat. Missong, usw. Schwungradlose Dampfpumpen Pat. W. Voit.



**Heinrich Brändli, Horgen**

**Asphalt-, Dachpappen- u. Holzzement-Fabrik**

liefert: Asphaltplatten, combinirt mit Jute- und Filz-Einlagen, bekiest, besandet oder glatt, für wasserdichte Eindeckungen bei: Eisenbahnen, Strassen, Hoch- und Tiefbau-Arbeiten, mit Garantüibernahme. — Referenzen zu Diensten.

Telegramme: Heinrich Brändli, Horgen. ☘ Telephon.

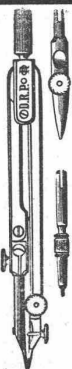


**Emil Steiner**

Mech. Werkstätte und Maschinenhandlung Wiedikon-Zürich empfiehlt sich zur Lieferung von neuen und gebrauchten

**Werkzeugmaschinen** aller Art  
Drehbänke, Bohrmaschinen, Hobelmaschinen, Feldschmieden etc.  
**Transmissionen**

in allen Systemen u. Dimensionen. Stets grosses Lager in gebrauchten und neuen Wellen, Riemenscheiben, Häng- u. Stehlager zu billigen Preisen.



**Fabrik-Zeichen** gesetzlich geschützt.  
**Präzisions- und Schul-Reisszeuge.**  
E. O. Richter & Co., Chemnitz i. Sachsen.

**Magnesit Chlormagnesium Holzmehl**

liefern in allbewährter bester Qualität  
**Ch. H. Pfister & Co., Basel.**



Gustav Griot, Ingr., Zürich V.

**Wendeltreppen,**

eiserne Treppenanlagen, Balkongeländer, Treppengeländer, Türfüllungen,



Säulen, Gusspfosten, Dachfenster.

**Suter-Strehler & Co.**

Konstrukt.-Werkstätte,

**ZÜRICH.**

A. Jucker, Nachf. v. Jucker-Wegmann, Papierhandlung z. Hecht. Schifflande 22, Zürich.

Grosses Lager von Pauspapieren, Pausleinen, und Zellohnpapier, Rollen und Bogen, in nur vorzüglichen Qualitäten. Holzzementpapier, Dachpappen, Bodenbelag- u. Teppich-Unterlag-Papiere.

**Patent-Bureau**  
J. Aumund, Ing., Zürich  
Rämistr. 6, I. Etage.

**Fahrbare Universal-Dampfwinden**

für Rammern und Kräne, auch als Lokomobile, Fördermaschine, etc.



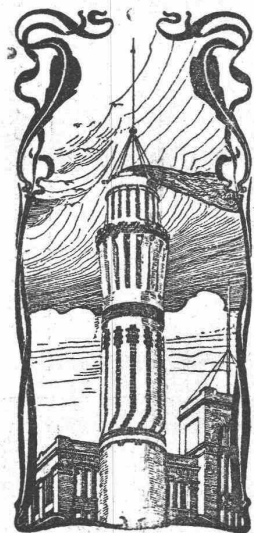
Fertig auf Lager.

**Menck & Hambroek**  
Altona-Hamburg 32.

**Personen- u. Warenaufzüge**

liefert als Spezialität

**J. Ruegger, Maschinenfabrik, Birsigstrasse 5, Basel.**



**J. Walser & Cie.**

Winterthur.

Spezial-Geschäft für Hochkamine, Kesselsteinmauerungen, Maschinen-Fundamente, Ofenbauten für alle industriellen Zwecke, Ziegelei-Anlagen.

Hydraulische, Beste Referenzen.  
Elektrische,  
Transmission-  
und Hand-  
**AUFZÜGE**  
jeder Art erstellt.  
**ALB. WISMER**  
Maschinen-Fabrik  
Industriequartier  
**ZÜRICH**

# Architekt,

jüngerer, selbständig, per **sofort gesucht**. Offerten mit Angabe des Bildungsganges u. Gehaltsansprüche unter Z. D. 11304 an  
**Rudolf Mosse, Zürich.**

## Gesucht:

Für d. Stadtvermessung Chur einen

# Konkordats-Geometer

mit Eintritt auf Neujahr 1906. — Offerten mit Zeugnissen und Gehaltsansprüchen an **Jb. Schwarzenbach, Ingenieur, Rüslikon.**

## Gesucht

per sofort oder später einen

# tüchtig. Bautechniker

(Architekt), welcher im Entwurf, Werkplan, Kostenberechnungen, Detail gewandt u. zuverlässig arbeitet.

Offerten unter Angabe des Alters, des Bildungsganges, der Gehaltsansprüche, nebst Beilagen von Zeugnissabschr. und Referenzen erbeten sub Chiffre Z. V. 10346 an  
**Rudolf Mosse, Zürich.**

Wir wünschen mit Herren in den Kantonen Bern, Luzern u. St. Gallen (event. auch in den übrigen Kantonen) in Verbindung zu treten, welche in der Lage sind, uns gegen Honorar jeweils Mitteilung über

# projektierte Neubauten

unter Nennung der betr. Architekten und Baumeister zu machen. Offert. sub Chiffre Z. L. 11211 an  
**Rudolf Mosse, Zürich.**

**Gesucht** für den Platz Freiburg (Schweiz), in grössere Baufirma ein

## selbständiger

# Bauführer

und ein

## zuverlässiger

# Bauschreiber,

Haupterfordernis: Kenntnis der frz. Sprache in Wort und Schrift. — Bei zufriedenstellender Leistung

# Lebensstellung.

Eintritt nach Uebereinkunft. Ohne prima Zeugnisse und Referenzen unnützlich zu melden. Angaben über Gehaltsansprüche, Alter, Lebenslauf werden verlangt.

Offerten befördert unter Chiffre H. 5051 F. die Annoncen-Expedition **Haasenstein & Vogler, Freiburg.**

## Gesucht.

Erfahrener

# Bauführer

**gesucht**, der fähig ist, die praktische Leitung eines Baugeschäftes der Centralschweiz selbständig zu übernehmen. — Offerten sub Chiffre O. 6852 Y. an  
**Haasenstein & Vogler, Zürich.**

## Gesucht:

Tüchtiger, energischer

# Bauführer

mit allen im Hochbau vorkommenden Arbeiten vertraut, mit grosser praktischer Erfahrung, in ein Baugeschäft auf dem Platz Bern. — Offerten mit Angabe des Alters, Bildungsganges, der praktischen Tätigkeit, der Gehaltsansprüche, des event. Eintritts etc. befördert unter Chiffre O. H. 5669 die Annoncen-Expedition

**Orell Füssli in Bern.**

**Zeugnis-Abschriften** mit der Schreibmaschine fertig 1 Seite  
5 10 30mal **Crasselt, Char-**  
— 75 L. — 1.50 **lottenbg., Cauerstr. 32.**

Jüngerer **Bauingenieur**, geprüfter Wasserbautechniker, bisher selbständiger Bauleitender grösserer Wasserversorgungsanlagen, gut bewandert im Projektieren von Gemeindevasserleitungen und Wasserversorgungsgruppen sowie Wasserkraftanlagen, einige Erfahrung im Bau von Abwasserreinigungsanlagen für Gemeinden, **sucht**, gestützt auf nur beste Zeugnisse aus Praxis und Schule, per sofort **Stellung**.

Offerten erbeten man unter Z. U. 10970 zu richten an

**Rudolf Mosse, Zürich.**

# Junger Dess.-Architekt

mit vieljähriger Praxis und besten Zeugnissen, zur Zeit in Paris, **sucht** passende **Stelle**. Franz. Schweiz bevorzugt. — Offerten befördert sub Chiffre Z. O. 10964

**Rudolf Mosse, Zürich.**

# Techniker,

fl. Zeichner und selbständiger Konstrukteur mit Sprachkenntnissen, Erfahrungen im Kran-, allgemeinen Maschinenbau und Eisenkonstruktionen sucht dauernde Stellung per 1. Januar 1906 oder später — Gefl. Offerten unter Chiffre Z. K. 10960 an

**Rudolf Mosse, Zürich.**

# Ingenieur,

28 J., beider Spr. m., mehrj. Erf. im allg. Maschinenbau, Wasserkraftanlagen, Masch. f. Müllerei u. Papierfabrikation, sich. Rechn. u. Statiker, **sucht** bald. dauernde **Stellung** in Bureau oder Betrieb.

Gefl. Off. sub Chiffre Z. G. 10607 an **Rudolf Mosse, Zürich.**

# Maschinen-Ingenieur,

25 Jahre alt, militärfrei, **sucht** bei bescheidenen Ansprüchen **Anfangsstellung**. — Gefl. Offerten unter Z. O. 11139 an

**Rudolf Mosse, Zürich.**

# Junger Ingenieur,

für allg. Maschinenbau und Elektrot., Abs. d. eidg. Polyt., deutsch, franz., engl. sprechend, **sucht** **Anfangsstellung**. Offerten sub Z. Q. 11241 an

**Rudolf Mosse, Zürich.**

# Bauingenieur,

mit 1 1/2 Jahren Praxis in Wasserbau und Wasserversorgung **sucht** bei bescheid. Ansprüchen **Stelle**. Offerten sub Chiffre Z. V. 11271 an **Rudolf Mosse, Zürich.**

# Ingénieur,

3 langues, longue pratique chûtes hydr., ch. de fer, inst. électr. **cherche engagement**. Offres sous init. Z. Z. 11275 à

**Rodolphe Mosse, Zurich.**

# Diplom. Ingenieur

**sucht** als Nebenbeschäftigung Arbeiten ins Haus.

Offerten erbeten sub Chiffre Z. J. 11284 an die Annoncen-Expedition **Rudolf Mosse, Zürich.**

Tüchtiger

# Bauzeichner und Bauführer,

verheiratet, mit vieljähriger Praxis, hauptsächlich im Villenbau, flotter Zeichner, bewandert in Abrechnung und Kostenvoranschlag sucht seine Stellung auf Neujahr oder später zu ändern. Dauernde Stellung auf einem Architekturbureau Zürichs erwünscht.

Offerten unter Chiffre Z. X. 11298 an **Rudolf Mosse, Zürich.**

# Buchhalter-Korrespondent,

der die Buchhaltung gründlich und sämtliche Arbeiten eines Unternehmer-Bureau kennt, die Pläne, französisch und deutsch und sehr gute Kenntnisse im technischen Zeichnen besitzt, **sucht** Vertrauensstelle. Würde eventuell Güterverwalter-Stelle akzeptieren. Ia. Referenzen. Offerten unter B. 12693 J. an **Haasenstein & Vogler, St.-Imier.**

Komplette elektrische

# Licht-Anlage

mit Sauggas-Motor 20 P. S. zu annehmbaren Konditionen zu verkaufen.

**Hotel Euler, Basel.**

# Wasserkraft,

150 bis 180 P. S.

im Kanton Zürich befindlich, zu vermieten event. **verkaufen gesucht**.

Anfragen unt. Chiffre Z. Q. 11116 an **Rudolf Mosse Zürich.**

# Schweizerischer Industrieller

sucht **Vertretung**

oder **Uebernehmung** eines **Depots** für **Lyon** event. **Frankreich**.

Philippe Fischer, Techniker, Course Emile Zola 26, Lyon.

# Baugeschäft.

In aufblühendem Landstädtchen ist ein günstig gelegenes, konkurrenzloses **Maurer- und Zimmerer** Geschäft mit hübschem Wohnhaus und Bauland

**zu verkaufen.**

Preis 75 000 Franken. Anzahlung 20 000 Franken.

Offerten sub Chiffre Z. O. 11239 an die Annoncen-Expedition **Rudolf Mosse, Zürich.**

# Licht-Pausanstalt,

gut eingerichtet, mit guter, solider Kundschaft, in einer der grössten Städte der Schweiz, **zu verkaufen**, ev. mit Liegenschaft. — Reflektanten wollen sich melden unter Z. N. 11138 an **Rudolf Mosse, Zürich.**

# Junger Bauingenieur,

Schweizer, Absolvent des eidg. Polytechnikums, deutsch und französisch, **sucht Anfangsstelle.**

Offerten sub Chiffre Z. C. 11053 an **Rudolf Mosse, Zürich.**

## Zu verkaufen:

1500 Stück ungebrauchte

# Eisenschwellen,

160 cm lang, ca. 20 kg schwer. Zeichnung wird auf Wunsch umgehend zugesandt.

Limmattal-Strassenbahn Schlieren.

# Deutsche Dogge,

Ulmer, blau, männl., 2-jähr., wachsam, treu, mit **Mannes-Dressur**, Apporteur zu Wasser und Land, sowie ein Hühnerhund (Gordon-Setter), beide Prachtsexemplare, abzugeben.

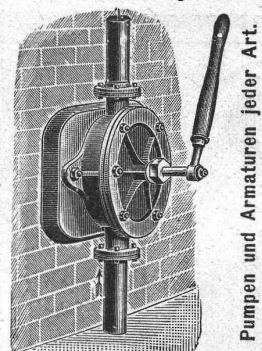
**Kurzdorf 118, L.-Frauenfeld** (Thurgau).

# scharfe Gliches

F. Bachmann ZÜRICH Löwenstr. 43

# Flügel-Pumpen

zum Heben von Wasser, Petroleum. Lauge etc.



Pumpen und Armaturen jeder Art.

**Bopp & Reuther, Mannheim.**



„Parallel“ der anerkannt vollkommenste stehende Zeichentisch  
Fortuna-Werke ALBERT HIRTH Cannstatt Württ.