

Objektyp: **Advertising**

Zeitschrift: **Schweizerische Bauzeitung**

Band (Jahr): **45/46 (1905)**

Heft 23

PDF erstellt am: **19.09.2024**

### **Nutzungsbedingungen**

Die ETH-Bibliothek ist Anbieterin der digitalisierten Zeitschriften. Sie besitzt keine Urheberrechte an den Inhalten der Zeitschriften. Die Rechte liegen in der Regel bei den Herausgebern. Die auf der Plattform e-periodica veröffentlichten Dokumente stehen für nicht-kommerzielle Zwecke in Lehre und Forschung sowie für die private Nutzung frei zur Verfügung. Einzelne Dateien oder Ausdrucke aus diesem Angebot können zusammen mit diesen Nutzungsbedingungen und den korrekten Herkunftsbezeichnungen weitergegeben werden. Das Veröffentlichen von Bildern in Print- und Online-Publikationen ist nur mit vorheriger Genehmigung der Rechteinhaber erlaubt. Die systematische Speicherung von Teilen des elektronischen Angebots auf anderen Servern bedarf ebenfalls des schriftlichen Einverständnisses der Rechteinhaber.

### **Haftungsausschluss**

Alle Angaben erfolgen ohne Gewähr für Vollständigkeit oder Richtigkeit. Es wird keine Haftung übernommen für Schäden durch die Verwendung von Informationen aus diesem Online-Angebot oder durch das Fehlen von Informationen. Dies gilt auch für Inhalte Dritter, die über dieses Angebot zugänglich sind.

# Schweizerische Bauzeitung

Wochenschrift

für Bau-, Verkehrs- und Maschinentechnik

Herausgegeben  
von

**A. WALDNER**

Dianastrasse Nr. 5, ZÜRICH II

Verlag des Herausgebers. — Kommissionsverlag: Ed. Raschers Erben, Meyer & Zellers Nachfolger in Zürich.

Organ

des Schweizer Ingenieur- und Architekten-Vereins und der Gesellschaft ehemaliger Studierender des eidg. Polytechnikums in Zürich.

**Abonnementspreis:**

Ausland. 25 Fr. für ein Jahr  
Inland. 20 " " "

**Für Vereinsmitglieder:**

Ausland. 18 Fr. für ein Jahr  
Inland. 16 " " "  
sofern beim Herausgeber  
abonniert wird.

Abonnements  
nehmen entgegen: Heraus-  
geber, Kommissionsverleger  
und alle Buchhandlungen  
und Postämter.

**Insertionspreis:**

Für die 4-gespaltene Petitzeile  
oder deren Raum 30 Cts.  
Haupttitelseite: 50 Cts.

**Inserate**

nimmt allein entgegen:  
Die Annoncen-Expedition  
**RUDOLF MOSSE,**  
Zürich,

Basel, Bern, St. Gallen,  
Berlin, Breslau, Dresden,  
Frankfurt a. M., Hamburg,  
Köln, Leipzig, Magdeburg,  
München, Stuttgart, Wien.

B<sup>d</sup> XLV.

ZÜRICH, den 10. Juni 1905.

N<sup>o</sup> 23.

## Konkurrenz-Ausschreibung

über

### Erstellung einer Zentralheizung mit Warmwasserversorgung

für den Anbau der **Pflegeanstalt Rheinau.**

Eingabetermin bis 19. Juni 1905. Die Eingaben sind an die kant. Baudirektion im Obmannamt einzusenden. Näheres durch das kantonale Hochbauamt, Untere Zäune Nr. 2, Zimmer Nr. 15.

Zürich, den 30. Mai 1905.

Für die kant. Baudirektion,  
Der Kantonsbaumeister: **Fietz.**

## Ausschreibung.

Die Gemeinde **Wangen a. A.** schreibt hiermit die zur Herstellung der Hochdruckwasserversorgung erforderlichen Lieferungen und Arbeiten als:

1. der gusseisernen Röhren,
2. der Absperrschieber, Hydranten und Luftventile, sowie
3. das Verlegen der Röhren, Versetzen der Schieber, Hydranten etc. und
4. die Lieferungen und Arbeiten zum Bau des Hochbehälters zur öffentlichen Konkurrenz aus.

Die Pläne liegen vom 12. bis und mit 17. Juni 1905 im Gemeindehaus zur Einsicht auf. Die Angebote sind bis Ende Juni d. Js. verschlossen und postfrei an die unterzeichnete Kommission einzureichen, von der die Bedingungen und Angebots-Formulare gegen Erlegung von Fr. 3.— zu erhalten sind.

Die Kommission für die Hochdruck-Wasserversorgung  
der Gemeinde Wangen a. A.,

Der Sekretär: **Sollberger,** Amtschreiber. Der Präsident: **H. Anderegg,** Notar.

## Neubau Gaswerk Bern. Bauausschreibung.

Die Unterbauarbeiten für die Erstellung des ca. 2 $\frac{1}{2}$  km langen normalspurigen **Industriegeleises** werden hiemit zur Konkurrenz ausgeschrieben.

Bauvorschriften und Pläne liegen im Baubureau des Gaswerkes, Sandrainstrasse 17, zur Einsicht auf. Angebote werden schriftlich, verschlossen und mit entsprechender Aufschrift versehen, von der unterzeichneten Direktion bis zum **15. Juni** entgegengenommen.

Bern, den 3. Juni 1905.

Direktion des Gaswerkes und der Wasserversorgung Bern.

## Bauausschreibung.

Der Gemeinderat **Arth** schreibt zur öffentlichen Konkurrenz aus:

1. Die Erstellung einer **Zentralheizung** im Waisenhaus.
2. Die Erstellung einer **Kirchturmuhre**.

Eingaben über Kostenvoranschläge und Pläne, ebenso Zeugnisse, sind an die Baukommission Arth bis 15. Juni einzureichen, welche auch nähere Auskunft erteilt.

Namens der Baukommission:  
**Dom. Schuler,** Säckelmeister.

## Konsumverein Zürich Ausschreibung von Bauarbeiten.

Der Konsumverein Zürich eröffnet Konkurrenz über die Ausführung der Erd- und Maurerarbeiten zu einem Verwaltungs- und Magazinegebäude an der Badenerstrasse, Zürich III.

Pläne und Akkordbedingungen liegen im Bureau des Unterzeichneten auf. Schriftliche Uebernahmeforderungen sind bis spätestens 15. Juni 1905 an die **Baukommission des Konsumvereins Zürich, Waisenhausgasse 10,** mit der Aufschrift «Eingabe für Bauarbeiten» verschlossen einzusenden.

Zürich, den 5. Juni 1905.

**Adolf Asper,** Architekt,  
Steinwiesstrasse 40, Zürich-Hottingen.

## Schulgemeinde Kirchuster-Winikon-Gschwader.

### Ausschreibung von Bauarbeiten.

Ueber die Erstellung einer **Warmwasserheizung**, sowie **Kloset- und Kläranlagen** im Primarschulhaus wird hiemit Konkurrenz eröffnet.

Schriftliche Offerten sind bis 24. Juni a. c. dem Präsidenten der Baukommission Herrn **Karl Senft,** zum Frohsinn in Uster verschlossen und mit der Aufschrift «Bauarbeiten im Primarschulhaus» einzureichen. Dasselbe können auch Bauvorschriften und Pläne eingesehen werden.

Für jede Arbeit ist separate Eingabe zu machen.

Uster, den 30. Mai 1905.

Die Baukommission.

## Stelle - Ausschreibung.

Die Stelle eines

### Stadtbaumeisters für die Stadt Luzern

wird hiemit zur freien Bewerbung ausgeschrieben.

**Erfordernisse:** Hochschulbildung und längere praktische Betätigung. Schriftliche Anmeldungen unter Angabe des Bildungsganges und bisheriger praktischer Betätigung sind einzureichen bis und mit 30. Juni an die

**Stadtkanzlei.**

Luzern, den 2. Juni 1905.

## Hausteinlieferungen aus Muschelsandstein

aus dem **STEINHOF** in Othmarsingen.

Spez. Gewicht **2,56** Wasseraufnahme **2,1 %** Druckfestigkeit per cm<sup>2</sup> u. kg **800—1300**

Der seit Jahrhunderten verwendete körnige, wetterbeständige Stein eignet sich für Gewölbebrücken, Auflagerquadern, Vorsatzsteine, Sockel, ganze Fassaden, Tür- u. Fenster-Einfassungen, Balkon-Platten etc.

**Lenzburg. Th. Bertschinger,** Baumeister.

## Schweizerische Bundesbahnen. Kreis II. Ausschreibung von Bauarbeiten.

Folgende Arbeiten im Personenbahnhofe Basel werden hiemit zur Konkurrenz ausgeschrieben:

1. Dacheinschalung der zwei nördlichen Perronhallen und  
2. deren Eindeckung mit rotviolettten französischen Doppelschiefen.  
Pläne und Uebernahmsbedingungen sind im Bureau der Bauleitung (Zentralbahnplatz, altes Postgebäude) zur Einsicht aufgelegt, wo auch die Offertformulare zu beziehen sind.

Uebernahmsofferten sind bis 26. Juni 1905, abends 5 Uhr, verschlossen mit der Aufschrift «Dacheindeckung Perronhallen, Basel» der unterzeichneten Direktion einzureichen.

Basel, den 30. Mai 1905.

Kreisdirektion II  
der Schweizerischen Bundesbahnen.

## Ausschreibung von Bauarbeiten.

Die Erd-, Maurer-, Hartstein-, Zimmer-, Spengler- und Holzzementbedachungs-Arbeiten, sowie die Erstellung der Blitzableitung und die Lieferung der Walzisen für das **Zeughaus der Verwaltungstruppen in Thun** werden hiemit zur Konkurrenz ausgeschrieben.

Pläne, Bedingungen und Angebotformulare sind im eidg. Baubureau in Thun zur Einsicht aufgelegt.

Uebernahmsofferten sind verschlossen unter der Aufschrift: «Angebot für Zeughaus Thun» bis und mit dem **19. Juni** nächsthin franko an die unterzeichnete Verwaltung einzusenden.

Die Submittenten werden eingeladen, der Eröffnung der Angebote, welche am 20. Juni 1905, vormittags 11 Uhr, im Zimmer Nr. 144, Bundeshaus Westbau, stattfinden wird, beizuwohnen.

Bern, den 6. Juni 1905.

Die Direktion der eidg. Bauten.

## Ausschreibung von Bauarbeiten.

Die **Steinhauerarbeiten I. und II. Teil** zum Postgebäude an der **Centralbahnstrasse in Basel** werden hiemit zur Konkurrenz ausgeschrieben.

Pläne, Bedingungen und Angebotformulare sind bei der Kreispostdirektion Basel zur Einsicht aufgelegt. Am 13. und 16. Juni nachmittags von 2 bis 6 Uhr wird ein Beamter der eidg. Baudirektion zur Auskunfterteilung in Basel anwesend sein.

Uebernahmsofferten sind verschlossen unter der Aufschrift: «Angebot für Postgebäude Basel» bis und mit dem **20. Juni** nächsthin franko an die unterzeichnete Verwaltung einzureichen.

Die Submittenten werden eingeladen, der Eröffnung der Angebote, welche am 21. Juni 1905, vormittags 11 Uhr, im Zimmer Nr. 144, Bundeshaus Westbau, stattfinden wird, beizuwohnen.

Bern, den 6. Juni 1905.

Die Direktion der eidg. Bauten.

## GRAND HOTEL BRISSAGO.

### Lieferung von Parquetböden.

Der Verwaltungsrat eröffnet hiermit freie Konkurrenz über die Lieferung von Parquetböden.

Schriftliche, gemäss des Pflichtenheftes abgefasste und von der vorgesehenen Hinterlage als Garantie begleitete **Offerten sind bis spätestens Dienstag den 20. Juni 1905, nachm. 4 Uhr, in versiegeltem Couvert dem Verwaltungsrate in Brissago** einzureichen.

Das Pflichtenheft und die Pläne liegen auf dem **Bureau des Hrn. Architekt Paolito Somazzi in Lugano** zur Einsicht auf, woselbst auch jede weitere Auskunft erteilt wird.

Für den Verwaltungsrat,

Der Präsident: **Alfr. Pioda.**

Der Sekretär: **G. Gioanelli.**

## Grandes Carrières de St-Imier (Jura)

Steinbrüche in St. Imier und Villeret

**Oeschger, L'Hardy & Co.,**

Nachfolger von **Rothacher & Co.**

Hellgelber Kalkstein

**Druckfestigkeit 1892 kg per cm<sup>2</sup>**, politurfähig, gleichmässige Struktur, Werkstücke in allen Grössen bis zu 5 m<sup>3</sup>.

Grosser Steinmetzbetrieb, Steinsägerei etc.

## Eisenbeton.

Zum 1. Juli cr. **sucht dauernde Stelle** sehr strebsamer junger **Techniker,**

tüchtiger Statiker und Konstrukteur mit 3jähriger Bureaupraxis und 1a Referenzen, künstlerisch befähigt und kaufmännisch gebildet. Gefl. Offerten unter Df. D. 826 an

**Rudolf Mosse, Düsseldorf.**

## Baufaufseher.

Zur Beaufsichtigung der Arbeiten beim Bau der Hochdruck-Wasserversorgung wird ein tüchtiger, erfahrener Bauaufseher zum baldigen Eintritt **gesucht.**

Gefällige Offerten mit abschriftlichem Zeugnis-Nachweis, dass Bewerber schon solche Arbeiten selbständig beaufsichtigt hat, sind zu richten an die

**Kommission für die Hochdruck-Wasserversorgung der Gemeinde Wangen a. A.**

## Technikum in Genf.

**Fach-Schule für Bautechniker, Zivil-Ingenieure, Mechaniker und Elektrotechniker.**

Anstalt modernsten Charakters; Unterricht ebensowohl theoretisch als praktisch. Zeichensäle, Werkstätten und Laboratorien mit allen denkbaren Bequemlichkeiten, Einrichtung nach den neuesten Prinzipien der Hygiene.

In den Ateliers wird praktisch betrieben: Photographie, Galvanoplastik, elektrotechnische Arbeiten, Zurechtung und Montage von neuen Maschinen, Präzisions-Werkzeugmaschinen, elektrischen Motoren u. a. m.

Auskunft und Prospekt zu beziehen durch die **Direktion de l'Enseignement professionnel à la Prairie, 22, Rue de Lyon, GENÈVE.**

## MARMOR-ARBEITEN

⌘ jeder Art ⌘

liefert

## Gebr. Pfister's Nachf. B. Pfister

Marmor-Industrie, Sägen-, Schleif-, Polier- u. Drehwerke.

### Rorschach

Eigene Brüche.

Eigene Brüche.

## Aubert, Grenier & Cie.

Cossonay-Gare

fabrizieren als

Spezialität:

Draht-



Seile

für  
Kranen,  
Aufzüge,  
Transmissionen,  
Verankerungen,  
Gerüste, Seilbahnen,  
Bergwerke, Blitzableiter  
etc. etc.

aus **Flusseisen** u. **Gusstahldraht**  
von **höchster Bruchfestigkeit.**

Facettier-, Schleif-  
und Polierwerke Seebach,  
Spiegelbelege-Anstalt  
Fensterglas  
Draht- und Rohglas  
Glasjalousien etc. etc.

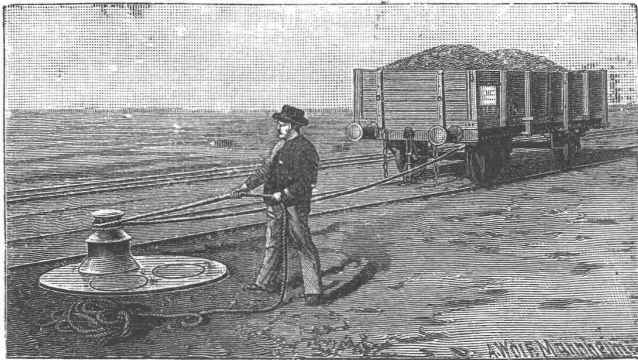
**Grambach & Linsi, Brunng. 8 & 10, Zürich**

unbelegt plan  
Telegramm Grambachlinsi Zürich.

→ Spezialität: ←  
**Spiegelglas**  
in allen Façonnen.

Ia. belegt  
facettiert  
Telephon 2290.

Höchste Auszeichnung  
Goldene Medallien  
Zürich 1894, Genf 1896.  
Man verlange Preise über alle  
Tafelgläser, da wir nicht  
reisen lassen.



**Joseph Vögele, Mannheim**  
liefert seit 1842:

Weichen jeder Bauart und Spurweite für Haupt- und Nebenbahnen;  
Federzungenweichen, Patent Bochumer Verein;  
Herzstücke; Kreuzungen;  
Drehscheiben und Schiebebühnen für Lokomotiven und Wagen, mit Hand-, Dampf- und elektr. Antrieb.  
Rangierwinden, Spills, elektr. angetrieben.  
Stellwerke, Schlagbäume.

Vertreter für die Schweiz:  
**W. Wolf, Ing., Zürich.**

**Asphalt-**  
Pappe, Holzzement,  
Asphaltröhren,  
Isolierplatten,  
**J. A. Braun, Stuttgart O.7.**

**Betonpfahl-Rammen** ☞

hervorragend bewährt.



**Menck & Hambrock**  
Altona-Hamburg 32.

**Konkordats-Geometer**

mit guten Referenzen sucht auf 1. Juli 1905 Stelle auf Ingenieur- oder Geometerbureau.

Adresse bei  
**Rudolf Mosse, Zürich.**

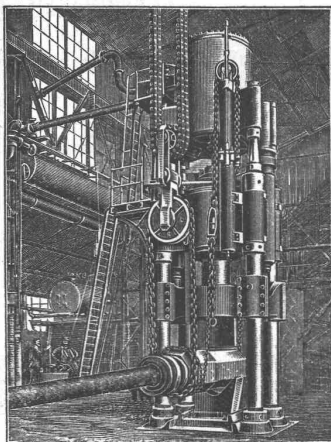
**Gesucht**

für das Konstruktionsbureau einer Maschinenfabrik der deutschen Westschweiz ein

**Maschineningenieur**

mit Hochschulbildung für allgemeinen Maschinenbau, ev. auch als Bureauchef. Anmeldungen mit kompletten Angaben sub Chiffre Z. D. 5604 an die Annoncen Expedition

**Rudolf Mosse, Zürich.**



**Haniel & Lueg**  
Maschinenfabrik  
Eisen- und Stahlwerk  
**Düsseldorf-Grafenberg.**

Hydr. Nietenrichtungen mit beweglichen und festen Nieten,

Hydr. Blechbiegemaschinen,

Hydr. Flansch- und Börtelmaschinen.

Hydr. Schmiedepressen, Scheren, u. s. w.

Hydr. Hebevorrichtungen,

Schmiedestücke aus Stahl, Flusseisen und Nickelstahl, in jeder Grösse bis zu 40 000 kg Stückgewicht,

Dampfhydraulische Schmiedepresse. Stahlformguss bis zu 50 000 kg Stückgewicht.

Vertreter für die Schweiz: Ingenieur **A. Rubin, Zürich, Bahnhofstr. 94.**



**A. Stotz**  
Eisengiesserei und  
Apparate-Bauanstalt  
Stuttgart VIII

gegründet 1860

liefert als Spezialität:  
Transport-Apparate für Massengüter jeder Art, wie Elevatoren, Transporteure, Aufzüge, Transportschnecken, Förderrohre, Kesselbeschickungs-Anlagen etc. etc.  
in allen Grössen und für alle Verhältnisse.

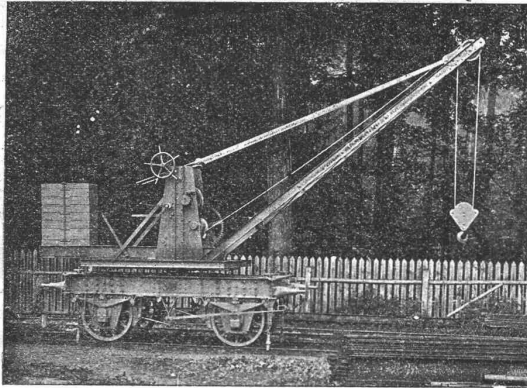
Zerlegbare Treib- und Stahlbolzenketten.

Herstellung von schmiedbarem Eisenguss, Temperstahlguss und Grauguss in anerkannt vorzüglicher Qualität.

Kataloge, Projekte und Ingenieurbesuch zur Verfügung.

Erstklassige Referenzen.

Gesellschaft der  
**Ludwig von Roll'schen Eisenwerke**  
Filiale: **Giesserei Bern** liefert:



**Hebezeuge jeder Art** als **Laufkräne**, und feste oder fahrbare **Drehkräne** für Hand- und speziell **elektrischen** Betrieb; **Aufzüge** für hydraulischen, **elektrischen** und Transmissionsbetrieb.

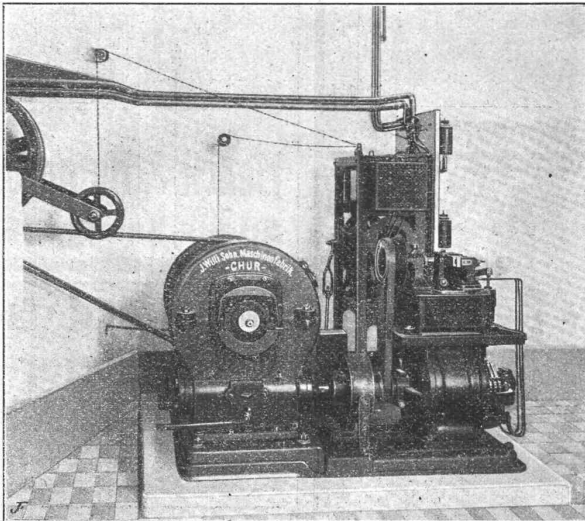
**Eisenbahnmateriale** als **Drehscheiben** und **Schiebebühnen** für Wagen und Lokomotiven; Hand-, **Dampf-** und **elektrischer** Betrieb.

**Weichen** für **Haupt-** u. Nebenbahnen, für **Vignol-** u. **RiMen-**Schienen. **Barrieren** mit und ohne Verriegelung und Vorläuten.

**Zahnstangenoberbau; komplette Seilbahnen** für Güter- und Personentransport. (Eigene **patentierete** Systeme.) Seit 1898 21 **Touristen-Seilbahnen** geliefert.

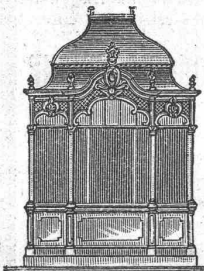
**Schleusenanlagen** für Hand- und elektrischen Antrieb. **Hydraulische, automatische Zementsteinpressen.**  
Angaben über zahlreiche Ausführungen, Referenzen, Projekte und Kostenvoranschläge stehen zu Diensten.

**J. Willi, Sohn, Maschinenfabrik, Chur.**



**Personen- und Warenaufzüge**

für elektrischen und hydraulischen Betrieb.  
Prima Referenzen über zahlreich ausgeführte Anlagen.



**Kullmann & Lina, Frankfurt a. M.**

Spezialfabrik für sanitäre Anlagen.

**Eiserne Bedürfnis-Häuschen.**

**Pissoir-Anlagen** für Oelung wie Bewässerung.

**Kloset-Anlagen**, Schwemmrohr-, Tonnen-, Wasser- und Torfmüll-Systeme.

Zentralheizungen. Wasserleitungen. Bade-Anlagen.

**Prima Portlandzementröhren**

von 10 bis 125 cm Lichtweite in Stampf- und armiertem Beton,  
Patent 29395 — empfiehlt bestens

**Hans Hunziker, vorm. Gebr. Hunziker**

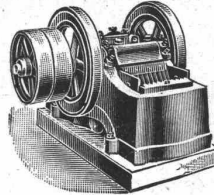
Telephon. **REINACH.** Telephon.  
Ständiges Lager 15 bis 20,000 Stück. Direkter Bahnanschluss.

**Mannheimer Eisengiesserei u. Maschinenbau A.-G.**

Geegründet 1863 **MANNHEIM** Gold. Medaille Paris 1900

liefert als Spezialität in anerkannt vorzüglicher Ausführung:

**Zerkleinerungsmaschinen**



Steinbrecher — Walzwerke

**Kugelmöhlen**

Kollergänge — Desintegratoren

**Schotteranlagen**

**Kieszerkleinerungsanlagen**

Siebtrommeln u. Schüttelsiebe

Neu! **Steinbrecher kombiniert mit Schüttelsieb** Neu!  
Gesetzl. geschützt. **ohne besonderen Antrieb.** Viel bewährt.  
1a Referenzen im In- und Ausland.

**Planolin Nivelliermasse**

zum Ausebnen von Stein-, Holz- und Betonböden

**PLANOLIN ESTRICH**

die beste, billigste, einzige rasch trocknende

**Linoleum-Unterlage.**

Planolin wird nur mit Wasser angerührt, lässt sich sehr dünn aufstreichen, haftet vorzüglich auf Beton, Stein und Holz, trocknet und erhärtet sofort, sodass das Linoleum schon nach 24 Stunden gelegt werden kann.

**Ch. H. Pfister & Co., Basel.**

Fabrik bautechnischer Spezialitäten.

**Marmor-Mosaikplatten**

**Einfache und Mosaik-Cementplatten**

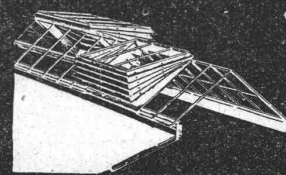
empfehlen

**Vogt & Cie. (vormals Urs Vogt) Luzern**

**Generalvertreter**

der Marmor-Mosaikplatten-Fabrik Hochdorf.

Von Behörden vorgeschrieben!



**Hürtgens Jalousie-Dachfenster**

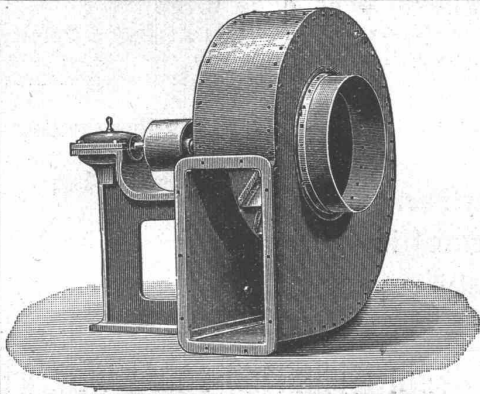
u. **Shedlüfter**

Regensicher. Vorzügliche Lüftung.

**Hürtgens, Mönig & Co.**

KÖLN-LINDENTHAL.

D. R. P.



**Bis 68% Kraftersparnis 68%**

ergeben unter **Garantie** die patentierten

**VENTILATIONS-, ENTSTAUBUNGS- und SPAENETRANSPORT-Anlagen**

**System Prof. Dr. Prandtl**

gegenüber allen andern Systemen.

**A. Kündig-Honegger & Co.,**  
Ventilationsgeschäft, **Zürich.**

Innert 2 Jahren wurden **über 150 Anlagen** nach System Prof. Dr. Prandtl ausgeführt.

Aktiengesellschaft vormals

**Joh. Jacob Rieter & Co., Winterthur**

Paris 1900. Grand Prix; 3 goldene und 1 silberne Medaille.

Komplete Anlagen für

**Elektrische Beleuchtung u. Kraftübertragung**  
**Elektrische Bahnen.**

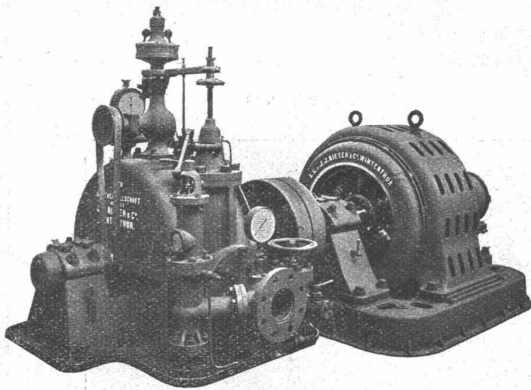
Elektrischer Antrieb einzelner Arbeitsmaschinen.

**Hydraulische Anlagen:**

Turbinen Francis, Jonval, Girard, Pelton,

Präzisionsregulatoren, hydraulische und elektrische Bremsregulatoren.

Elektrische Strassenbahnen mit Gleich- u. Mehrphasenstrom.



**Deutsche Niles-Werke**  **Berlin-Oberschöneweide.**

Eisen- und Metallgiesserei.

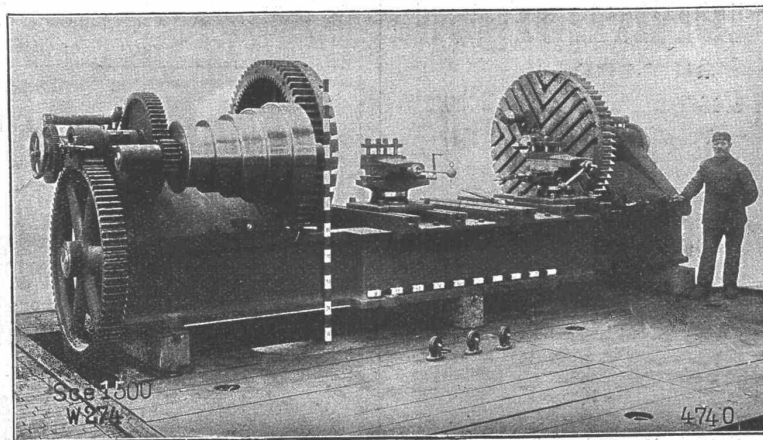
**Spezialität:**

Maschinen- u. Apparatenbau.

**Mittlere und schwere Werkzeugmaschinen amerikanischer und deutscher Bauart,**  
nur in Präzisionsausführung.

Generalvertretung für die Schweiz: **Ingenieur Rud. Falkner in Liestal b. Basel.**

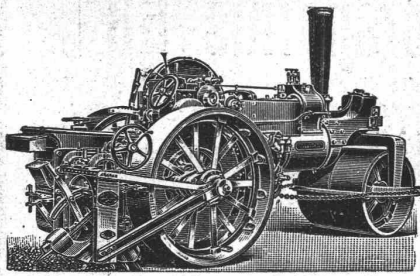
Leitspindel-Drehbänke  
Karussell-Drehbänke  
Säulen-Bohrmaschinen  
Radial-Bohrmaschinen  
Mehrspindel-Bohrmaschinen  
Hobelmaschinen  
do. für Schienen  
do. für Bleche  
Stossmaschinen  
Shapingmaschinen  
Horiz. Bohr- u. Fräs-  
maschinen  
Horizontale Bohrwerke  
Zylinder-Bohrmasch.  
Fräsmaschinen m. horiz.  
u. vertik. Spindeln  
Blech-Biege- u. Richt-  
maschinen



Radsatz-Drehbank.

Räder-Drehbänke  
Achsen-Drehbänke  
Räder-Ausbohrmaschin.  
Schienen-Bohrmaschin.  
Kurbelzapfen - Ausbohr-  
maschinen  
Pleuelstangen-Ausbohr-  
maschinen  
Hydraul. Pressen zum  
Aufziehen der Räder  
Bandagen-Drehbänke  
Aufwurfhämmer  
Riemenscheiben - Bohr-  
maschinen  
Wellen-Drehbänke  
Geschoss-Drehbänke  
Spezialmaschinen für  
Eisenbahn-Werkstätten  
etc. etc. etc.

**FRITZ MARTI AKT.-GES., WINTERTHUR**



liefert kaufs- und mietweise **DAMPFSTRASSENWALZEN**, Patent Aveling & Porter, mit oder ohne mechanischem Strassenaufbrecher; in Gebrauch bei einer grösseren Anzahl schweiz. Behörden. Strassenlokomotiven zur Beförderung leichter und schwerer Lasten.

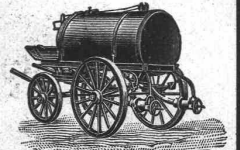
**Steinbrecher, Lokomobilen**, sowie sämtliches Material für **Bau-Unternehmer**.

Ferner sämtliche Maschinen zur Strassenreinigung, wie:

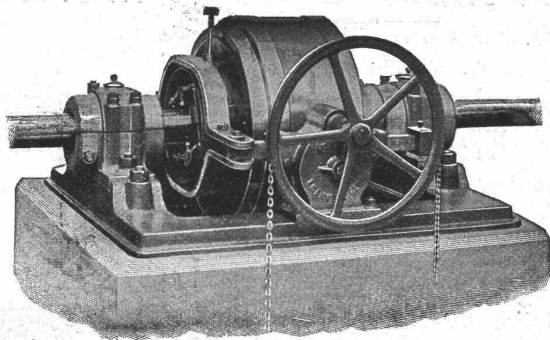
**Kehrmaschinen Sprengwagen**

**Schlammabzugmaschinen**

**Dampfstrassenwalzen zum Ausleihen vorrätig.**



Gesellschaft der  
**L. von Roll'schen Eisenwerke**  
**Eisenwerk Glus (Kt. Solothurn)**



**Benn's Patent Reibungskupplungen**

Zum Ein- und Ausrücken von ganzen Wellensträngen oder einzelnen Maschinen während des Betriebes. Vollständig geschlossene Ausführungsform; für höchste Tourenzahlen verwendbar; selbsttätige Schmierung der inneren Teile.

**Lager mit Ringschmierung:**

Sellerslager mit herausnehmbarer unterer Laufschaale, Patent, als Stehlager, Hängelager, Wand- und Säulen-Konsollager.

Feste Stehlager mit herausnehmbaren Weissmetall- oder Bronzeschalen für Massivwellen und Hohlwellen.

**Komplette Transmissionsanlagen für alle Industriezweige.**

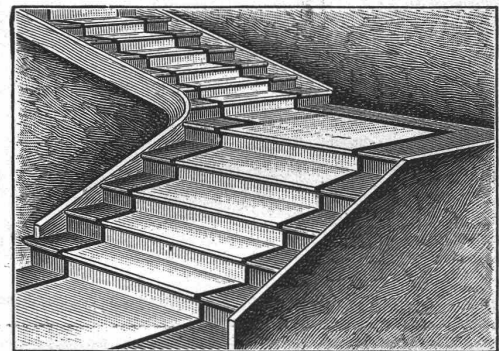
**Schweiz. Xylolith-(Steinholz)-Fabrik Wildegg**

Dr. P. Karrer, vorm. Rilliet & Karrer.

Patent Nr. 9080

**Treppenstufen aus Xylolith**

für Belag von



**Eisernen Treppen; Hölzernen und Betontreppen; Wendeltreppen; abgelaufene Sandsteintreppen.**

Grosse Standsicherheit, feuersicher, grösste Solidität.

**Unifarben oder mit gefärbtem Treppenläufer.**

Einzig in der Schweiz bis jetzt ca. 200 000 m<sup>2</sup> Böden und ca. 10 000 Treppenstufen gelegt.

**Rolladenfabrik Horgen.**

Wilh. Baumann.

Aeltestes Etablissement dieser Branche in der Schweiz.

Vorzüglich eingerichtet.

**Holzrolladen**  
aller Systeme.

**Rolljalousien**

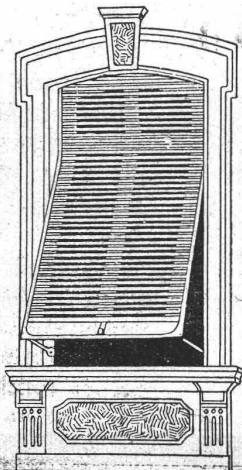
mit eiserner Federwalze  
Patent 5103

Diese Rolljalousien bilden unbestritten den bequemsten u. elegantesten Fensterverschluss. Die Handhabung ist sehr einfach und praktisch, weshalb das System überall mit Vorteil angewendet wird.

**Zugjalousien**  
**Rollschutzwände.**

**Jalousieladen.**

Ausführung je nach Wunsch in einheimischem, nordischem oder überseeischem Holze.



**Heinrich Brändli, Horgen**  
**Asphaltgeschäft**

übernimmt:

**Asphalt-Arbeiten, Asphalt-Isolierungen,**

zweckentsprechend für Hoch- und Tiefbauten in nur bewährter fachgerechter Ausführung und gewissenhafter Bedienung mit Garantie. Referenzen zu Diensten.

Telegr.: Heinrich Brändli, Horgen. Telephon.

**Hochfeuerfeste Steine**

sowie

**Prima Feuerfeste Erde**

letztere lose in Waggons und sackweise, staatl. geprüfte, vorzügliche Materialien für alle Verwendungszwecke

liefert billigst

**Eugen Franck,**

Fabrik feuerfester Produkte

Malsch b. Karlsruhe i. B.

(Geschäftsgründung 1838.)

Erstklassige Referenzen.

Eigener Bergbaubetrieb.