

Objektyp: **Advertising**

Zeitschrift: **Schweizer Ingenieur und Architekt**

Band (Jahr): **97 (1979)**

Heft 14: **SIA-Heft 2**

PDF erstellt am: **25.09.2024**

Nutzungsbedingungen

Die ETH-Bibliothek ist Anbieterin der digitalisierten Zeitschriften. Sie besitzt keine Urheberrechte an den Inhalten der Zeitschriften. Die Rechte liegen in der Regel bei den Herausgebern. Die auf der Plattform e-periodica veröffentlichten Dokumente stehen für nicht-kommerzielle Zwecke in Lehre und Forschung sowie für die private Nutzung frei zur Verfügung. Einzelne Dateien oder Ausdrucke aus diesem Angebot können zusammen mit diesen Nutzungsbedingungen und den korrekten Herkunftsbezeichnungen weitergegeben werden. Das Veröffentlichen von Bildern in Print- und Online-Publikationen ist nur mit vorheriger Genehmigung der Rechteinhaber erlaubt. Die systematische Speicherung von Teilen des elektronischen Angebots auf anderen Servern bedarf ebenfalls des schriftlichen Einverständnisses der Rechteinhaber.

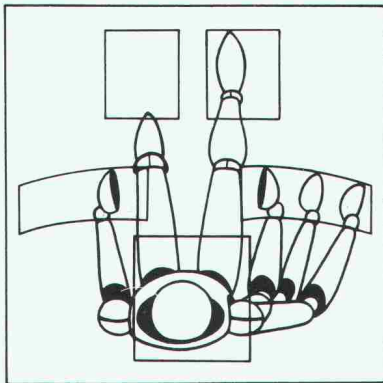
Haftungsausschluss

Alle Angaben erfolgen ohne Gewähr für Vollständigkeit oder Richtigkeit. Es wird keine Haftung übernommen für Schäden durch die Verwendung von Informationen aus diesem Online-Angebot oder durch das Fehlen von Informationen. Dies gilt auch für Inhalte Dritter, die über dieses Angebot zugänglich sind.



VOLVO BM BAGGERLADER 646. WEIL ES DEN FAHRER NICHT FERTIGMACHEN DARF, WENN ER MIT HARTEN BROCKEN FERTIG WERDEN MUSS.

Deshalb haben die Techniker dem Fahrerplatz des Volvo BM 646 ihre volle Aufmerksamkeit geschenkt. Sämtliche Bedienelemente sind leicht zugäng-



lich und der Häufigkeit ihrer Verwendung entsprechend ergonomisch angeordnet. Die mit schallschluckendem Material abgedichtete Sicherheitskabine ist so komfortabel, dass der Fahrer auch nach mehrstündiger Arbeit noch voll auf seinem Posten ist. Denn kraftsparende

Bedienung bringt höhere Leistung. Schnellkupplungen vorne und hinten; ein Ausleger, der während dem Baggern geschwenkt und dazu noch abgewinkelt werden kann, machen den Volvo BM 646 zum vielseitigsten, schnellsten und präzise- sten Baggerlader. Wirtschaftlichkeit und Betriebssicherheit garantiert Volvo BM mit hoher Disponibilität über Service und Original-Ersatzteile.

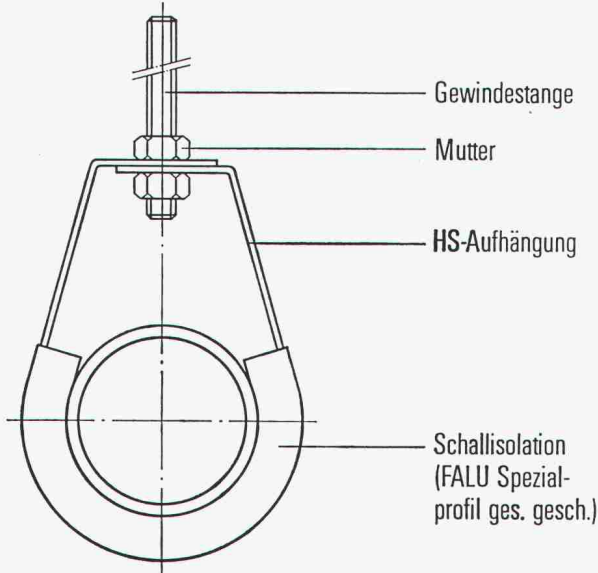


VOLVO BM Denn sicher ist sicher.

Automobiles Volvo SA, Abteilung
Baumaschinen, Industriering,
3250 Lyss, Tel. 032 84 71 11.

NEU

FALU HS-Aufhängung Pat. angem. mit oder ohne Schall-Isolation



- schnelle, einfache Montage
- Schallisolation direkt am Rohr
Vorteil: bedeutend höhere Schallabsorbierung
- in der Höhe regulierbar
- viel Qualität zu vorteilhaftem Preis

erhältlich im Fachhandel



K. Fassbind-Ludwig + Co.
Rickenstrasse
8646 Wagen b. Jona SG
Telefon 055 / 27 50 16 / 27 51 91

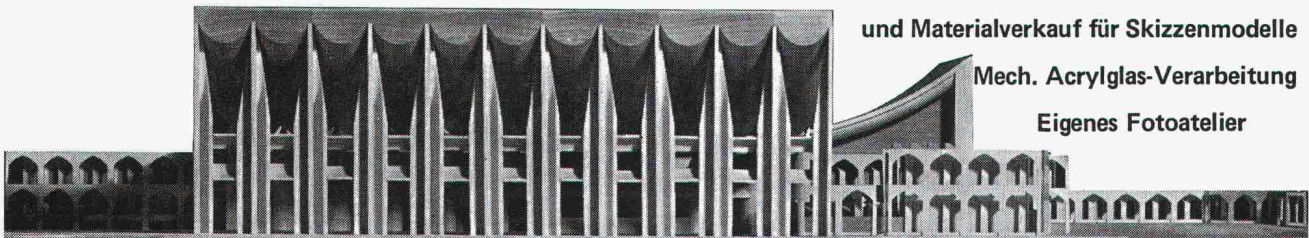
Modellbau: Tel. 01-516 411

Modellbau für Architektur, Technik und Design • Wettbewerbsmodelle in Gips und Schaumstoff • Zuschneideservice

und Materialverkauf für Skizzenmodelle

Mech. Acrylglas-Verarbeitung

Eigenes Fotoatelier



◦ Schalk Modellbau ◦ Thurgauerstrasse 70, Örlikerhus ◦ 8050 Zürich ◦ Tel: 01-516 411 ◦

Frutiger

**Kraftwerk Oberhasli
Handeck III**

Erstellung Wasserschloss und
Zuleitungsstollen Handeckfluh

Frutiger Söhne AG
Ingenieure und Bauunternehmung
Thun und Bern

Fixit 63 - Weißkalk- Zementabrieb mit höchster Wirtschaft- lichkeit.

FIXIT®

Informationen und Beratung
Franz Haniel AG Basel
Beratung und Verkauf Büro Weiach
8433 Weiach, Telefon 01/8 58 26 61



Soba- Rinnendila Typ GS



Eine Weiterentwicklung
der bewährten Soba-Dila Typ GS.
Verlangen Sie unsere ausführlichen Unterlagen.
Tel. 056/83 23 83
Schoop & Co. AG, 5401 Baden

Spritzbeton . . .

. . . ist oft die bessere
und billigere Alternative.

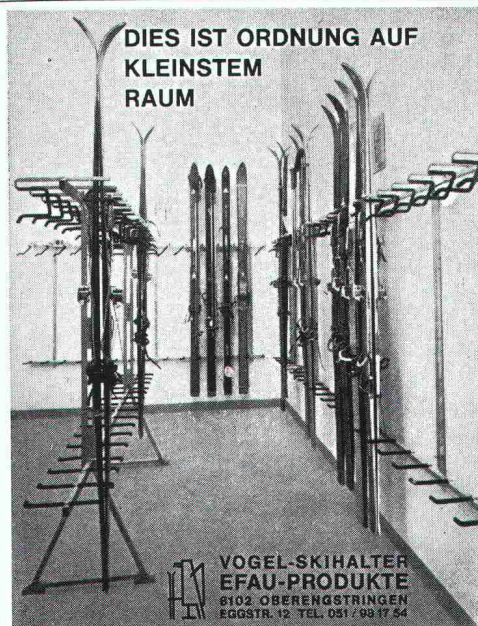
Im Untertagebau als Sofort-
sicherung des Vortriebes
oder als endgültiger Ausbau;
im Freien zur Konsolidierung
von Fels und Böschungen;
als Baugrubensicherung;
zur Ausbesserung von Beton
und Mauerwerk;
zur Versteifung von Stollen,
Tunneln und Kanälen;
zur Unterfangung von Mauern,
Fundamenten und Gewölben;
für Verkleidungen von Wasser-
bauten, Stollen
und Kanalisationen;
zum Bau von Behältern,
Schwimmbekken und Teichen
beliebiger Form;
zur Herstellung kompliziert
geformter und mehrfach
gekrümmter dünner Bauteile;
zur Schaffung freier Formen,
künstlicher Felsen, Plastiken
und Gebäude.

Dutzende weiterer Anwendun-
gen sind uns geläufig. Spritz-
beton ist unser Metier — seit
37 Jahren.

Wenden Sie sich an uns, wenn
Spritzbeton in Frage kommt.

Wir sind für Sie da, wo und
wann Sie wollen — in der
ganzen Schweiz.

Wir sind erfahrene, faire
und pünktliche Partner.



DIES IST ORDNUNG AUF
KLEINSTEM
RAUM

Vogel- Skihalter

Ganzmetall
feuerverzinkt
robust

Planen
und Einrichten
von Skiräumen,
Liefen von Teilen
für Selbstmontage

Für Hotels, Ski-
und Ferienhäuser,
Schulen, Berg-
bahnen usw.
Bis 16 Paar Ski
per Laufmeter

ERWIN VOGEL
EFAU-PRODUKTE
8102 Ober-
engstringen
Eggstrasse 12
Tel. 01 / 750 16 24

VOGEL-SKIHALTER
EFAU-PRODUKTE
8102 OBERENGSTRINGEN
EGGSTR. 12 TEL. 051 / 93 17 54



LAICH SA

E. LAICH SA 6671 Avegno/TI
Telefono 093 81 17 22

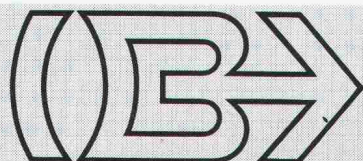
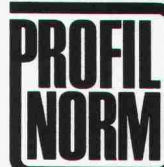


PROFILE ROHRE TPS ALU

preiswert, schnell und zuverlässig von

Profilnorm-von Roll AG

4402 Frenkendorf
Postfach 28
Telefon 061/94 41 41
Telex 63270 PNFRE



BRODTBECK

Liftschacht- und Raumelemente
Fassaden- und Spezialelemente

Vortriebsrohre und Kanalelemente
Cementwaren

Brodbeck AG
4133 Pratteln

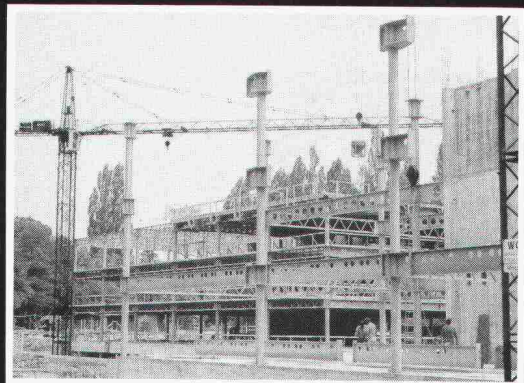
Hardstrasse 42
Telefon 061 81 50 12

Im Finish zeigt es sich: **REPOXIT** ... immer eine Länge voraus

fugenlose Industriebodenbeläge auf Epoxidharzbasis

zum Beispiel Mörtelbelag für stärkste Beanspruchung
Giessharz glatt oder strukturiert.

REPOXIT AG Postfach 8403 Winterthur Telefon 052 29 79 05



ein Spezialist

hat speziellen Wünschen Rechnung zu tragen.
Unser Know-how, unsere Erfahrung und unsere technischen Möglichkeiten haben uns zu Spezialisten im Stahl- und Metallbau gemacht.

Stahlbau – Metallbau
Abwasserreinigung
Apparatebau
Elektromechanik

Alpha

Alpha AG
CH-2560 Nidau
Telefon 032 51 54 54
Telex 34 692



KUSTER BOHRUNTERNEHMUNG

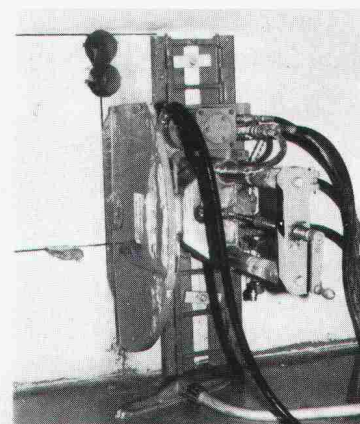
Gubelstr. 54 Tel. 01 / 46 66 33 8050 Zürich

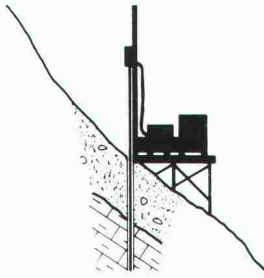


Diamantbohrungen 20—500 mm
Trockenbohrungen

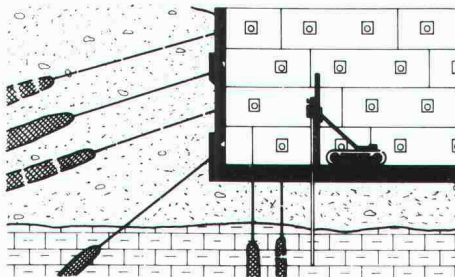
Betonfräsen bis 55 cm Tiefe
Betonpressen hydraulisch

Fugenfräsarbeiten

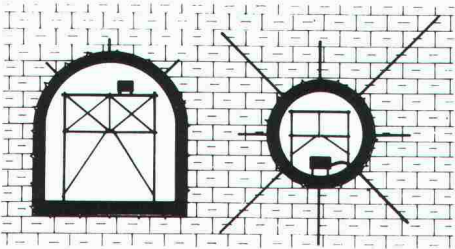




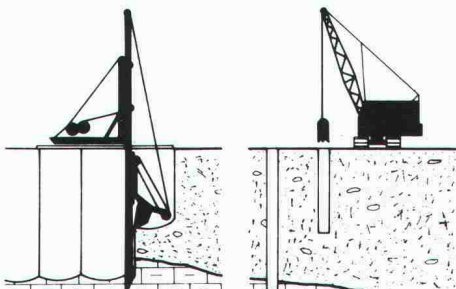
Sondierbohrungen im Fels und im Lockergestein
 Untersuchungen in situ im Bohrloch
 Pilot-, Richt- und Pendelbohrungen
 Tiefbohrungen für Rohstoff- und Wasserprospektion.



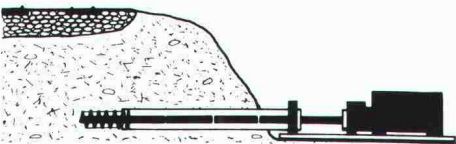
Fels- und Alluvial-Vorspannanker
 für Hang-, Fels- und Baugrubensicherung
 mehrfach korrosiongeschützte Permanentanker
 Auftriebsanker, Tunnelverankerungen.



Boden-, Konsolidierungs- und Dichtungsinjektionen
 Injektionen für Damm- und Tiefgründungen
 Hoch- und Niederdruckinjektionen im Stollen- und Tunnelbau
 Abdichtungs-Fugeninjektionen in Betondämmen.



Beton-Schlitzwände für Baugruben- und Ufersicherungen
 Bohrpfähle für Fundationen und Baugrubensicherung
 Einpresspfähle für Unterfangungen, Trägerbohrungen
 Filterbrunnen und Grosslochbohrungen, Grundwasserabsenkung.

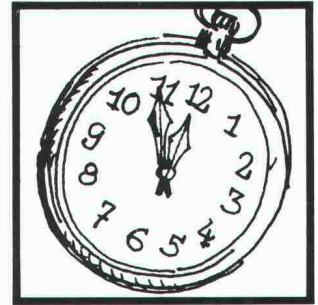


Durchbohrungen für Wasser- und Kabelleitungen
 Verbindungsbohrungen in Schächten und in Tunnel
 Horizontale Spezialbohrungen im Lockergestein und im Fels
 Bohrungen in Beton, Beton-Kontrollbohrungen.



INJECTOBOHR AG

Tiefbautechnische Spezialarbeiten
 8048 ZÜRICH VULKANSTR. 120 TEL. 01 62 55 77
 6600 LOCARNO VIA AI SALEGGI 5 TEL. 093 31 80 65
 1008 PRILLY-LAUSANNE CH.DES HUTTINS 6 TEL. 021 24 56 08
 7430 THUSIS COMPOGNASTR. 20 TEL. 081 81 19 19



warmes Wasser –



01 935 15 15

Rufen Sie uns an oder senden Sie uns dieses Inserat. Sie erhalten fundierte Unterlagen über moderne Warmwasserbereitung.

auch in Zukunft!

Unsere Zeit verlangt neue Lösungen: Wärmepumpen oder Elektroboiler für Ihre Warmwasserbereitung. Mit ACCUM als Partner – mehr Auswahl, Fortschritt und Zuverlässigkeit. ACCUM-Geräte: Schweizer Qualität für umweltgerechten Komfort.

**MUBA
 Halle 24, Stand 221**

Accum

Accum AG
 8625 Gossau ZH
 Wärmetechnische Apparate
 Telefon 01 935 15 15

**AMMANN
 Langenthal**

Betonmischzentralen und
 Mischzentralen für Bodenstabilisierung



Verkaufsberatung – Kundendienst –
 Ersatzteillager – Schulung Ihres Personals

AMMANN 4900 Langenthal

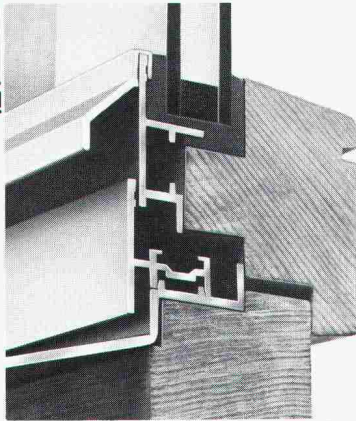
☎ 063 29 61 61 ☒ 68 446

Tuchschnid aktuell

Holz-Metall-Fenster

Holz-Metall-Fenster haben sich seit 20 Jahren bewährt. Durch die Verbindung von Leichtmetall für die Aussenseiten (dauerhaft und war-

tungsfrei) eignen sich Holz-Metall-Fenster für Wohnbauten aller Art, Verwaltungs- und Industriebauten. Holz-Metall-Fenster von Tuchschnid – die ideale, preisgerechte Lösung Ihrer Fenster-Probleme. Verlangen Sie den ausführlichen technischen Prospekt.



Tuchschnid AG
Stahlbau-Metallbau
8500 Frauenfeld
Tel. 054 7 24 71

b.KOCH



Jetzt auch
«Beton-C-System»
Einlaufschacht-Abdeckung
für rechteckige Strassenroste!
(Pat. Nr. 598 432)

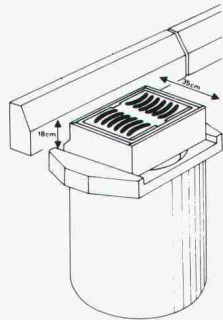
Die neue Einlaufschacht-Abdeckung erlaubt bis zu 35 cm Seitenverstellung und bis zu 18 cm Höhenverstellung des Strassenroste.

Einfacher Einbau. Seitenverstellen durch Verschieben des Halte- und Trägerrahmens mit eingelegtem Gussrost – wobei das exakte Anpassen an den Randstein direkt während des Einbaus erfolgen kann.

Kein Aufreißen des Strassenbelags, also auch keine Baustelle mehr beim vertikalen Anpassen des Rostes an den neuen Strassenbelag.

Höhenverstellung durch normierte Beton-Elemente – auch hier exaktes Nivellieren an die Strassenoberfläche.

neu!



Beton AG Werk für Betonwaren 2542 Pieterlen/Biel Tel. 032 87 15 34

SCHICHTEX

ISOLIERBAUSTOFFE
SCHÜTZEN VOR LÄRM

BI-Pyramidenschäum-Platte



Erprobte und bewährte
Schallschluckplatten

SCHICHTEX-SW
unbrennbar

BI-AKUSTIK
feinfaserig und normalfaserig

ZEMTEX
Holzwolle-Leichtbauplatte

BI-PYRAMIDENSCHAUM-PLATTE

PLANOL
Akustikplatte



Bau + Industriebedarf AG
4104 Oberwil/BL Tel. 061 30 40 30



Slope-Indicator-Messungen

Präzisions-Neigungsmessungen bis 150 m Tiefe in:

- Rutschungen (Gleitflächenermittlung)
- Böschungen
- Dämmen
- Baugrubenwänden
- Brückenwiderlagern usw.

Erdbaulabor Dr. U. Schär, Zürich

Bergstrasse 125, 8032 Zürich, Tel. 01 / 34 36 88 und 01 / 34 94 42

**Grossbohrpfähle
bis 4000 Tonnen je Pfahl
max. ø 320 cm, 80 m tief**

LOCHER

Locher & Cie AG, Pelikan-Platz 5, 8022 Zürich
Telefon 01 211 56 00 Telex 59299 loch ch

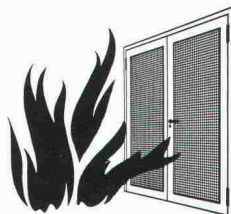
Aus unserem Fabrikationsprogramm

**Brandschutz-
Türabschlüsse**

unter Verwendung
von speziell für
uns gefertigten

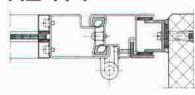
forster
Profilstahlrohren.

Modell HZ-R

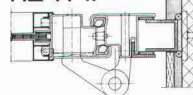


HZ Konstruktionen sind für Metallbaufirmen in Lizenz erhältlich

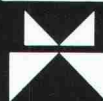
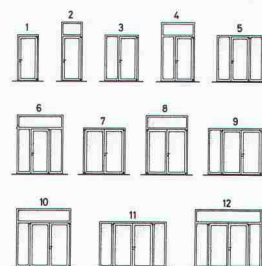
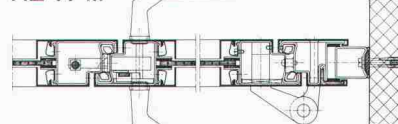
HZ-R-I



HZ-R-II



HZ-R-III

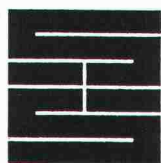


Metallbau
HZ Konstruktionen
Profilpresswerk

Gegründet
1877

hädrich ag

8047 Zürich
Freilagerstrasse 29
Telefon 01-52 12 52



Schaffroth & Späti AG

Asphalt- und Bodenbeläge

8403 Winterthur

Telefon 052 / 29 71 21
Gegründet 1872

Flachdachbeläge jeder Art

Gussasphalt für Isolationen und Strassen

Spenglerarbeiten

Nacophalt-Hartgussasphaltböden

Linolith-Industriebodenbeläge

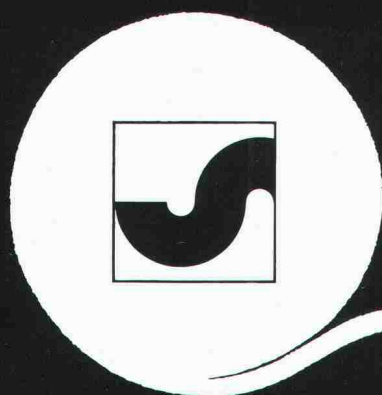
seit 50 Jahren bewährt

Zimmerli-Hartbetonböden

für Autogaragen, Rampen usw.

REPOXIT-Kunstharzböden

in diversen Farben, 2 bis 7 mm stark



Ihr Bauvlies

SODOCA®

Generalvertretung: Mühlebach-Papier AG
Abt. für bautechnische Produkte
5200 Brugg, Tel. 056/94 51 11

mühlebach

Verkauf und Lager

Aigle	Gétaz Romang SA	025/ 2 36 23
Basel	W. Tschopp	061/60 55 88
Bern	Alb. Wahlen AG	031/41 31 31
Biel/Bienne	Sabag AG SA	032/22 58 44
Bulle	E. Glasson + Cie SA	029/ 2 61 61
Bussigny	Gétaz Romang SA	021/89 10 31
Château d'Oex	Gétaz Romang SA	029/ 4 75 75
Châtel-St-Denis	Gétaz Romang SA	021/56 71 18
Delémont	Matériaux Sabag SA	066/21 12 81

Flüelen	B. Ziegler	044/ 2 12 95
Fribourg/Givisiez	Glasson Matériaux SA	037/83 11 01
Giubiasco	Edilcentro SA	092/27 18 31
Luzern	Sabag + Baumaterial AG	041/44 51 51
Montreux	Gétaz Romang SA	021/61 55 77
Les Moulins	E. Glasson + Cie SA	029/ 4 61 06
Palézieux	E. Glasson + Cie SA	021/93 81 06
Payerne	J. Rapin SA	037/61 28 21
Reichenburg SZ	Total-Erdöl AG	055/67 13 80
Romont	E. Glasson + Cie SA	037/52 15 15

Roveredo (Mesolcina)	Edilcentro SA	092/82 12 66
Sion	Gétaz Romang SA	027/22 89 31
La Souste/Susten	Gétaz Romang SA	027/63 12 58
Thun	Baumaterial AG Thun	033/23 31 23
Vevey	Gétaz Romang SA	021/51 05 31
Visp/Viège	Gétaz Romang SA	028/48 11 41
Wil SG	Baumaterial AG	073/23 54 54
Winterthur	Streiff Baumaterial AG	052/28 22 21
Yverdon	Gétaz Romang SA	024/25 81 91
Zürich	Total-Erdöl AG	01 /26 16 30

ALBRECHT xxx

Sarnafil® hält dicht

Ein Produkt der Sarna Kunststoff AG, Telefon 041 660111

KUNSTSTOFF-TECHNIK



Sanierung undichter Bauwerke mit KT-72-Injektionen

Kellerräume
LS-Räume
Kanalisationen
Kläranlagen

Kraftwerke
Tankräume
Grundwasserbauten
Altbauten usw.

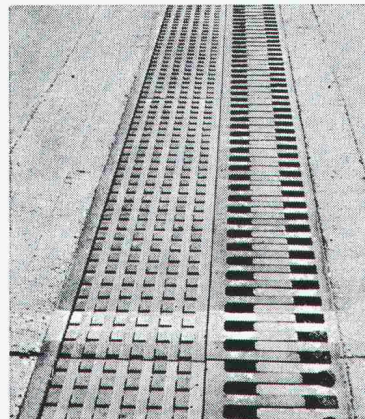
Rufen Sie uns beim nächsten Wasserproblem an. Wir sind gerne bereit, Ihnen eine unverbindliche Offerte zu unterbreiten. Die Arbeiten werden von uns mit Garantie ausgeführt.

KUNSTSTOFF-TECHNIK, Aktiengesellschaft Himmler, Spitalstrasse 74, 8952 Schlieren, Telefon 01 / 730 20 20 / 21

Soba®
Produkte

**bürgen für
Qualität und
Sicherheit**

Verkauf über den Fachhandel. Verlangen Sie unsere ausführlichen Unterlagen. Tel. 056/83 23 83
Schoop & Co. AG, 5401 Baden



Wir erstellen die seit Jahren bewährten

Fahrbahn- übergänge

mit elastisch gelagerten Schleppblechen und zusätzlicher Dichtung der Schleppblechstöße.

Unsere Fahrbahnübergänge erfordern praktisch keinen Unterhalt.

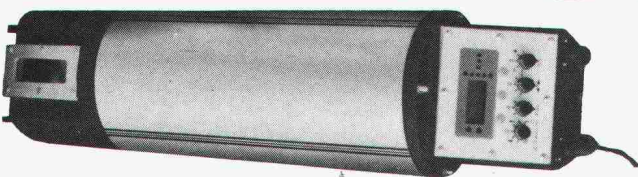
Mösch, Schneider AG Aarau

5000 Aarau Telefon 064 / 22 35 53
Stahlbau Schlosserei Blecharbeiten

Verlangen Sie unsere technischen Unterlagen.

WELTNEUHEIT

Neues Modell 040 Vollautomat ein Schweizer Qualitätsprodukt



STOLZ BAULASER



RIGLING

Rigling Baumaschinen AG, 8050 Zürich
Leutschenbachstr. 44 Tel. 01/50 15 30

Bellikonstrasse 218
CH-8968 Mutschellen

**STOLZ
AG**

Telefon 057 5 46 55
Telex 54 070

electric Brugg

Ihr Partner
für
Elektroheizungen

Elektrische Fussbodenspeicherheizung Confotherm
ESWA Elektrische Teilspeicher-Flächenheizung
Elektro-Blockspeicher für Zentralheizungen
Olsberg-Elektro-Speicherheizgeräte
Grosses Direktheizgeräteprogramm

5200 Brugg
Tel. 056 / 4147 22

Ernst Schweizer AG
Metallbau

Zürich

Sessa-Norm

8047 Zürich, Fellenbergstr. 279
Telefon 01 / 52 69 10

Werk: 8908 Hedingen
Telefon 01 / 761 60 22

Sonnenkollektor

System Sessa-Norm

Anwendung: Warmwasser
Schwimmbad
Raumheizung



Hohe Qualität
und lange
Lebensdauer!

Das sind Anforderungen, die wir an einen Kollektor stellen. Nur beste Materialien können den hohen Ansprüchen wie Wetter-, Temperatur- und Korrosionsbeständigkeit gerecht werden. So wird z. B. der Absorber ganz aus Kupfer gefertigt. Der Sessa-Norm-Kollektor ist auf Flach- und Schrägdach einfach zu montieren. Ein komplettes Montagezubehörprogramm ist lieferbar. Verlangen Sie bitte ausführliche Unterlagen.

Besuchen Sie uns an der MUBA, Halle 7, Stand 245

JBs Vitrinen für Museen und Ausstellungen

wir beraten, wir planen und bauen Einzelvitrinen und gesamte, einheitliche Ausstattungen von Museen usw.

- formschön
 - funktionell
 - überzeugend
- Verlangen Sie unseren Besuch!



BRÜLLMANN
seit über 75 Jahren

J. Brüllmann Söhne AG, 8280 Kreuzlingen Tel. 072-74 62 12

BRÜLLMANN

Kenner wissen -

Soba-Dachrandprofile Typ GS 11, GS 21, GS 31

sind wirtschaftlich und formschön. Verlangen Sie unsere ausführlichen Unterlagen.
Tel. 056/83 23 83



Schoop & Co. AG,
5401 Baden

New! bei GRUNAUER Dachplatten

formschön, einbrennlackiert,
kosten senkend, absolut sicher,
leichte und schnelle Verarbeitung

Verlangen Sie
weitere Unterlagen -
072/72 72 20

Generalvertretung:
Grunauer AG
Bahnhofstrasse 16
8280 Kreuzlingen



XXX

Aktuelle Sonderdrucke

Ein vollständiges Verzeichnis kann bei der Redaktion bezogen werden

Nr.	1978	Preis
3146	Die Sicherheit von Kernkraftwerken. Von G. Baumgartner, E. Glauser, E. Heimgartner, Th. Schneider und andere (etwa 60 Abb.), SIA-Dokumentation Nr. 29	20.—
3145	Spritzbeton als Auskleidung von Kavernen im Fels. Von P. Teichert (10 Abb.)	4.50
3144	Neubau der Fabrikationshalle «Kurt» der Brown, Boveri & Cie. AG in Birr. Von D. Langer und J. Wirz (21 Abb. und 1 Falltafel [Beilage])	6.70
3139	Environmental Impact Statement – Umweltverträglichkeitsprüfung in den USA. Von U. Bundi	1.60
3138	Schlitzpfähle – Spezielle Anwendung des Schlitzwandverfahrens bei Bauarbeiten im Hauptgebäude der SKA in Zürich. Von H. P. Huber (5 Abb.)	1.60
1977		
3104	Instationäre Strömungsvorgänge im Modell eines Leichtwasserreaktors. Von G. Capitaine (16 Abb.)	4.60
3102	Bauten der letzten 10 Jahre in der Region Basel – Ein kleiner Architekturführer in Bildern	3.—
3101	Experimentelle Bestimmung der Gebirgsfestigkeit. Von Ben J. Brugmann (5 Abb.) Auswertung von Messergebnissen aus dem Tauern-tunnel. Von W. Amberg (12 Abb.)	6.—
3091	Der Einfluss des Strassenbelages auf das Rollgeräusch von Personenwagen. Von R. Pelloli und E. Eichenberger (11 Abb.)	3.—
3086	Das Vorschubgerüst für den Viaduc du Lac de la Gruyère. Von E. Bosshard, E. Senft und W. Glocker (14 Abb.), Heft 21/1977 erhältlich	5.—
3078	Die Bauarbeiten an der Flughafenlinie Zürich–Kloten. Verschiedene Verfasser (36 Abb.)	7.20
3077	Die dieselelektrischen Lokomotiven Am6/6 der SBB. Von M. Gerber, M. Müller und P. Winter Noch vorhanden, Hefte 14 und 15/1977	10.—
3075	Die Erdbeben im Friaul zwischen dem 6. Mai und dem 15. September 1976. Von E. Heimgartner, E. Glauser (17 Abb.)	5.—
3074	Ingenieurbio-logische Bauweisen. Tagungsbericht «Vom Bauen mit der Natur». Von H. Zeh (8 Abb.)	3.60
3073	Pumpspeichieranlage Rodund II. Von G. Innerhofer A. Eder, R. Gstettner (10 Abb.)	5.20
3071	Das Baulos Huttegg des Seelisbergtunnels. Von U. Aeschlimann, M. Herrenknecht, H. Banholzer (28 Abb.) Sonderdruck vergriffen, Heft 6/1977 erhältlich	5.20
3053	Sonnenuhren in Genf. Von R. Hennig (6 Abb.)	2.80
3050	Experimentelle Erfahrungen mit Filterrohren als Grundlage ihrer hydraulischen Bemessung. Von H. Lacher und R. C. M. Schröder (13 Abb.)	4.50
1976		
3047	Das Erdbeben im Friaul vom 6. Mai 1976. Beanspruchung und Beschädigung von Bauwerken. Von E. Glauser, E. Heimgartner, B. Rast und R. Sägeser (24 Abb.)	8.60
3045	Mikrocomputer-gesteuertes Rangiersystem. Von A. Hörder, J. Schmall, O. Stalder, E. Suter	3.80
3031	Die SBB-Unterführung von Flüelen. Von G. Lombardi und L. Balestra (8 Abb.)	4.40
1975		
3018	Versuche an vertikalen Zugsverankerungen. Von J. Bernath, F. Hirt, E. Marth, U. von Matt (26 Abb.)	8.—
3006	Die Triebwagenzüge RABDe 8/16 Nr. 2001–2004 der SBB. Von D. Chapuis, M. Gerber, H. Goetschi und P. Lauber (19 Abb.)	9.—

Nr.	Preis	
2996	Das Bauxit- und Tonerdeprojekt der Alusuisse in Australien. Verschiedene Verfasser (90 Abb.)	29.—
2987	Rückverankerte Baugrubenumschliessung im Grundwasser als bleibender Bestandteil des Bauwerks mit permanenter Drainage. Von U. Schäfer (18 Abb.)	5.—
1974		
2980	Der Weiterausbau der Kraftwerke Oberhasli. Von F. Zingg (1 Abb. und Tafel) Sonderdruck vergriffen, Heft 44/1974 vorhanden	5.—
2979	Das Durchschlagsnetz zur Gotthard-Basislinie. Von P. Gerber (5 Abb. mit gratis beigelegter Tafel)	5.—
2974	Das Eisretentionsbecken in der Sihl. Von Ed. Marth, K.-Chr. Taubmann und L. J. Streuli (51 Abb.)	12.20
2970	Attraktiver öffentlicher Verkehr. Gesammelte eisenbahntechnische Aufsätze. Von B. Schneeberger, K. Ensner, F. Werder, H. König, M. Besch, J.-P. Berthouzo, W. Jerra, B. Odermatt und R. Kalt (32 Abb.)	10.60
2968	Lehnenviadukt Beckenried, Kanton Nidwalden, Submissionswettbewerb. Von U. M. Eggstein (28 Abb.)	6.20
2958	Verstärkung von Tragkonstruktionen mit geklebter Armierung (Telefongebäude Füsslistrasse in Zürich, Umbau und Renovation). Verschiedene Verfasser (44 Abb.) Sonderdruck vergriffen, Heft 19/1974 vorhanden	5.—
2955	Die Sihlhochstrasse in Zürich. Verschiedene Verfasser (23 Abb.)	6.80
2930	Computer-Graphik als Hilfsmittel des Bauingenieurs. Von D. Pfaffinger (8 Abb.)	3.20
2927	Hydraulischer Pressrohrvortrieb im Kanalisationsbau. Von I. Dasek (12 Abb.)	3.60
1973		
2927	Hydraulischer Pressrohrvortrieb im Kanalisationsbau. Von I. Dašek (12 Abb.)	3.60
2931	Konstruktionsmöglichkeiten im Stahlhochbau. Von K. Huber (19 Abb.)	4.40
2929	60 Jahre Forschung über die Kármánschen Wirbelstrassen – Ein Rückblick. Von Y. N. Chen (6 Abb.)	6.—
2928	Der Goldach-Viadukt. Von E. Prim. Autobahnbrücke der N 3 in Zeiningen. Von W. Hanak und W. Kaufmann (14 Abb.)	4.40

Bestellschein

Bitte senden Sie mir die nachfolgend aufgeführten Sonderdrucke gegen Rechnung (zuzüglich Porto und Verpackung)

Nr.	Expl.	Nr.	Expl.
_____	_____	_____	_____
Nr.	Expl.	Nr.	Expl.
_____	_____	_____	_____
Nr.	Expl.	Nr.	Expl.
_____	_____	_____	_____

Name: _____

Strasse: _____

PLZ/Ort: _____

Datum: _____

Unterschrift: _____

Einsenden an

Verlags-AG der akademischen technischen Vereine
Postfach 630, 8021 Zürich

Stellenangebote

Ein jüngerer, initiativer

Eisenbetonzeichner

findet bei uns interessante Aufgaben im Massivbau. Die Tätigkeit umfasst neben Zeichnungsarbeiten auch die Mitarbeit an Ausschreibungen, Bauleitungen und Abrechnungen.

Wir bieten fortschrittliche Arbeitsbedingungen und die Möglichkeit, sich in internen Kursen weiterzubilden.

Rufen Sie uns an. Herr Remund gibt Ihnen gerne nähere Auskunft.

Basler & Hofmann, Ingenieure und Planer AG, 8029 Zürich
Forchstrasse 395, Telefon 01 / 55 11 22

Wir suchen für unser mittelgrosses Architekturbüro

Architekt-Techniker HTL

Bauzeichner/Bauführer

Geiser + Schmidlin, dipl. Architekten ETH/SIA
Gönhardweg 10, 5000 Aarau, Telefon 064 / 24 23 77



Als initiativer, erfahrener

Stahlbau-Konstrukteur

finden Sie in unserer Firma eine interessante Betätigung.

Als Sachbearbeiter (Montageleiter) können Sie selbständig Aufgaben bei der Ausführungsplanung und den Montageleitungen von Industrie- und Verwaltungsbauten lösen und bearbeiten.

Sie übernehmen Verantwortung und verhandeln kompetent mit Bauherren, Architekten und Ingenieuren. Zur Bewältigung dieser Aufgaben sollten Sie über praktische Erfahrung im Bauwesen verfügen, beweglich und entschlossen sein.

Der Arbeitsplatz ist in Villmergen und auf den vielen Baustellen, die Sie zu betreuen haben.

Für Auskünfte steht Ihnen Herr W. Friedmann (Telefon 057 / 6 37 81) zur Verfügung.

DURISOL VILLMERGEN AG
Postfach, 5612 Villmergen

Infolge anhaltender Ausweitung der Geschäftstätigkeit eines **weltweit zu den führenden Herstellern spezialisierter Kunststoffherzeugnisse zählenden Unternehmens** suche ich für dessen schweizerische Niederlassung **nahe Zug** einen jungen

Verkaufsingenieur

(Fachrichtung Hoch- oder Tiefbau)

Das interessante Aufgabengebiet umfasst nach gründlicher Einarbeitung die schrittweise Uebernahme der Kundenberatung, den Ausbau des Vertriebsnetzes in der Schweiz sowie Verkaufsförderung und Erschliessung neuer Anwendungsgebiete.

Die **Anforderungen:**

- Abschluss als Ingenieur HTL oder gleichwertige Ausbildung
- Initiative, kreatives Denken und Begabung für technisch-kommerzielle Problemlösungen
- gute **Französisch-** und Englischkenntnisse

Die **Firma bietet** dem neuen Mitarbeiter:

- einige Monate Ausbildung in den Werken in England, Belgien, Frankreich und Deutschland
- den Anforderungen angemessenes Salär, ausgezeichnete Sozialleistungen, Firmenwagen
- kollegiale Zusammenarbeit in kleinem, unkonventionellem Team, das ständig in Kontakt mit externen und internen Stellen steht, welche sich mit den neuesten technischen Entwicklungen des betreffenden Fachgebiets befassen

Bewerber für die ausbaufähige Position werden gebeten, mir ihre Offerte mit Lebenslauf, handschriftlichem Begleitschreiben und Zeugniskopien zuzustellen. Ich gebe auch gerne unverbindlich nähere Auskunft auf telefonische Anfragen.

Diskretion in der Behandlung aller Anfragen und Unterlagen wird selbstverständlich zugesichert.

FRAU E. GUGGENHEIMER

Personalberaterin
Aegeristrasse 11, Postfach
6301 Zug

Telefon 042 / 21 56 74

Mo bis Fr von 8 bis 11, evtl. auch nach 19.30 Uhr

Ingenieurbüro für Hoch- und Tiefbau und Vermessung sucht als

Chef unseres Zweigbüros

in der Stadt Zürich

einen tüchtigen und initiativen

dipl. Bauingenieur ETH

Aufgabenbereich

- selbständige Leitung eines kleineren Büros in den technischen und administrativen Bereichen
- Projektierung und Bauleitung von Bauvorhaben im Hoch- und Industriebau sowie im allg. Tiefbau

Anforderungen

- 35 bis 40 Jahre
- solide Fachkenntnisse und mehrjährige Berufserfahrung
- dynamische, an selbständiges Arbeiten gewöhnte Persönlichkeit mit Sinn für Zusammenarbeit
- Verhandlungsgeschick und Organisationstalent
- Durchsetzungsvermögen und Initiative

Sie finden bei uns ein gutes Arbeitsklima, fortschrittliche Anstellungsbedingungen und Sozialleistungen.

Bitte senden Sie Ihre Bewerbungsunterlagen unter Chiffre SIA 830 an IVA AG, Postfach, 8035 Zürich.

Kleineres Ingenieurbüro für Tiefbau im **Raum Aarau** sucht einen selbständig arbeitenden

Tiefbauzeichner (-konstrukteur)

mit mehrjähriger Praxis und mit Erfahrung in Bauleitung, oder einen jüngeren

Ingenieur-Techniker HTL

mit etwas Praxis.

Arbeitsgebiete: Strassenbau, Kanalisationen, Wasserversorgungen, Eisenbeton/Brückenbau.

Eintritt: nach Uebereinkunft.

Bewerbungen mit den üblichen Unterlagen erbeten an

H. Gassmann, dipl. Ing. ETH/SIA, Schulweg 26, 5033 Buchs

Zur Ergänzung unseres Teams im Büro Bern suchen wir qualifizierte

Hochbautechniker/Bauführer Hochbauzeichner/Bauführer

für die selbständige Bearbeitung interessanter öffentlicher und privater Bauvorhaben. Eintritt sofort oder nach Vereinbarung.

Bitte richten Sie Ihre schriftliche Bewerbung mit den üblichen Unterlagen an unser Büro Bern.

G. Brossard + W. Scheri, Architekten
Hochbühlweg 3, **3012 Bern**, Telefon 031 / 24 55 00
St. Gallerstr. 57, **8400 Winterthur**, Tel. 052 / 22 03 44



Unsere Ingenieurabteilung **Verkehr** sucht einen

Eisenbetonzeichner

Ihre Aufgaben:

- Bearbeitung von anspruchsvollen Eisenbetonprojekten, vorwiegend auf dem Sektor Vorspannung/Brückenbau

Wir erwarten:

- abgeschlossene Lehre als Eisenbeton- oder Tiefbauzeichner
- einige Jahre Praxis
- Erfahrung im Spannbetonbau und Brückenbau

Wir bieten:

- eine weitgehend selbständige, verantwortungsvolle Tätigkeit in unserem Statikteam
- zeitgemässen Lohn und vorzügliche Sozialleistungen
- individuelle Arbeitszeit

Gerne erwarten wir Ihre Bewerbung mit den üblichen Unterlagen oder Ihren telefonischen Anruf.

W. J. Rapp AG, 4018 Basel
Hochstrasse 100, Tel. 061 / 35 99 99, Herr Zürcher

Wir suchen per sofort oder nach Vereinbarung

jungen Statiker

(Hochschulabsolvent)

für die Projektbearbeitung von Spezialkonstruktionen auf dem Gebiet des Stahlbaus.

Englischkenntnisse sind erwünscht, aber nicht Bedingung.

Interessenten werden ersucht, sich mit unserem Herrn H. Weber, Oberingenieur, in Verbindung zu setzen.
Telefon 054 / 7 24 71



TUCHSCHMID AG
Unternehmung für industrielles Bauen
8500 Frauenfeld

Wir suchen einen erfahrenen

dipl. Kulturingenieur ETH

mit Geometerpatent

für die Bearbeitung von Gesamtmeliorationen, Vermessungen.

Anforderungen:

- 30 bis 35 Jahre
- solide Fachkenntnisse und mehrjährige Berufserfahrung

Sie finden bei uns eine selbständige und anspruchsvolle Tätigkeit in angenehmem Arbeitsklima sowie fortschrittliche Anstellungsbedingungen.

Interessenten richten ihre Bewerbung mit den üblichen Unterlagen bitte unter Chiffre SIA 842 an IVA AG, Postfach, 8035 Zürich.

Für die Durchführung von interessanten, abwechslungsreichen Bauvorhaben suchen wir

Bautechniker oder Hochbauzeichner

zwecks Bearbeitung von Werk- und Detailplänen.

Interessenten mit Praxis, die an selbständiges Arbeiten gewöhnt sind, bitten wir, ihre Offerte mit kurzem Lebenslauf zu richten an

Architekten R. Klemenz + F. P. Flubacher, 8006 Zürich
dipl. Arch. SIA, Stampfenbachstrasse 67

Schweizer Ingenieur und Architekt

Schweizerische Bauzeitung

REDAKTOR

Zur Ergänzung der Redaktion suchen wir einen wenn möglich journalistisch erfahrenen Mitarbeiter für das Gebiet der industriellen Technik (Maschinen- und Elektrotechnik). Wir stellen uns einen Ingenieur oder Wissenschaftsjournalisten vor, der Freude am Schreiben hat und sich klar und knapp ausdrücken kann. Neben seiner Spezialität ist er allgemein an Technik und Wissenschaft interessiert.

Unser neues Redaktionsmitglied wird Kontakte zu den massgebenden Stellen knüpfen und pflegen müssen, die auf seinem Arbeitsgebiet tätig sind (Industrie, Hochschulen, private Büros).

Einem Nichtjournalisten könnte Gelegenheit geboten werden, sich in das redaktionelle Zeitungsmachen einzuarbeiten.

Wir bieten eine abwechslungsreiche und ausbaufähige Position, zeitgemässe Anstellungsbedingungen und die üblichen Fürsorgeeinrichtungen.

Ihre schriftliche Bewerbung mit Gehaltsvorstellung ist zu richten an den Verwaltungsrat der

VERLAGS-AG
der akademischen technischen Vereine
c/o SIA, Postfach, 8039 Zürich

Basel-Stadt

Tiefbauamt

Im Hinblick auf die Pensionierung des bisherigen Stelleninhabers sucht das Tiefbauamt einen

dipl. Bauingenieur ETH

für die Uebernahme der Leitung des Strasseninspektorates (**Strasseninspektor**).

Das **Tätigkeitsgebiet** umfasst die technische und administrative Leitung des Unterhaltsdienstes für die städtischen und kantonalen Strassen, des Werkhofes (Regiebetrieb), des baulichen Unterhalts der Gewässer sowie die Leitung der Projektierung und Ausführung von zugehörigen kleineren Ausbau- und Sanierungsarbeiten.

Anforderungen:

- Erfahrung in der Ausführung von Strassenbauten; gute Fachkenntnisse im Belagsbau, im allg. Tiefbau und in der Projektierung von Strassenbauten
- fachliche Autorität und Erfahrung in der Leitung eines unternehmerisch ausgerichteten technischen Betriebes mit grösserer Belegschaft
- Organisationstalent, Kontaktfähigkeit und Kooperationsbereitschaft
- Gewandtheit in Wort und Schrift

Wir bieten:

- interessante, verantwortungsvolle und selbständige Tätigkeit in gehobener Kaderfunktion
- den Anforderungen entsprechende Anstellungsbedingungen im Rahmen des Lohngesetzes
- Stellenantritt etwa Anfang 1980 (es ist vorgesehen, den Bewerber durch den bisherigen Stelleninhaber in den neuen Tätigkeitsbereich einarbeiten zu lassen)

Zusätzliche Auskünfte erteilt der Kantonsingenieur, Telefon 061 / 23 98 40 / 285. Bewerbungen mit Lebenslauf, Zeugniskopien und Foto sind erbeten an das

Baudepartement, Personalsekretariat
Münsterplatz 12, 4001 Basel

Gesucht in mittelgrosses Ingenieurbüro auf Sommer 1979

dipl. Bauingenieur ETH

mit 3 bis 6 Jahren Praxis in Ingenieurbüro oder Unternehmung für die selbständige Bearbeitung von interessanten Bauaufgaben, z. T. inkl. Bauleitung auf den Gebieten Brückenbau, Hochbau und Tiefbau.

Verantwortungsvolle, entwicklungsfähige Position.

Offerten mit den üblichen Unterlagen an

D. J. Bänziger, dipl. Ing. ETH/SIA/ASIC, Ingenieurbüro Engimattstrasse 11, Postfach, **8027 Zürich**

Architekturbüro im Zentrum von Zürich sucht begabten jüngeren

Diplom-Architekten

mit guter Erfahrung in Entwurf und Projektleitung.

Offerten mit kurzem Lebenslauf unter Chiffre SIA 846 an IVA AG, Postfach, 8035 Zürich.

Architekturbüro im Kanton Zug sucht per sofort oder nach Vereinbarung einen bestausgewiesenen

Bauzeichner/Bauführer

der gewohnt ist, exakt, absolut selbständig und zuverlässig zu arbeiten. Wir bieten Ihnen gute Anstellungsbedingungen und eine abwechslungsreiche Arbeit.

Bewerbungen unter Chiffre 25-120407 an Publicitas, Postfach A 111, 6301 Zug.

Bauzeichner/Bauführer

gesucht in kleines Team nach Jeddah (Saudi-Arabien). Sauberer Zeichner für Projekt- und Ausführungspläne mit Baustellenerfahrung. Englischkenntnisse erforderlich.

Chiffre P 44-41120, Publicitas, 8021 Zürich.

Sind Sie als

BAULEITER für Hochbau

interessiert, ein grosses Bauvorhaben durchzuführen?

Verlangt wird:

- langjährige Praxis
- Devisierung nach CRB
- örtliche selbständige Bauleitung
- einwandfreie Führung des Rechnungswesens

Bewerber, die diese Anforderungen erfüllen, bitten wir, ihre Offerte mit kurzem Lebenslauf zu richten unter Chiffre SIA 840 an IVA AG, Postfach, 8035 Zürich.

Kurzfristige Beantwortung wird zugesichert.

Für Entwurf und Planbearbeitung

suchen wir einen Mitarbeiter oder eine Mitarbeiterin.

Wir sind ein sechsköpfiges Architekturbüro in der Zentralschweiz mit vielseitigen Aufträgen.

Uns fehlt jemand, der den Inhaber bei der Entwurfsarbeit entlastet und zudem gewillt und in der Lage ist, Ausführungspläne selbständig zu bearbeiten.

Fachliche Kompetenz und positive Einstellung wissen wir zu schätzen.

Offerten unter Chiffre SIA 841 an IVA AG, Postfach, 8035 Zürich.

Ingenieurbüro in der Zentralschweiz sucht

Bauingenieur-Techniker HTL

Aufgaben

- Einsatz in der Projektierung und Bauleitung von Bauvorhaben im allgemeinen Tiefbau

Anforderungen

- erfahrener und selbständiger Sachbearbeiter
- Einsatzfreude und Sinn für Zusammenarbeit

Wir bieten eine anspruchsvolle und verantwortliche Tätigkeit in unserem nach modernen Grundsätzen geführten Unternehmen.

Gerne erwarten wir Ihre schriftliche Bewerbung mit den üblichen Unterlagen unter Chiffre SIA 801 an IVA AG, Postfach, 8035 Zürich.

In unserem Ingenieurbüro in Wallisellen, das auch das Bauamt für die Gemeinde Wallisellen führt, tritt der bisherige Chef altershalber zurück. Wir suchen als Nachfolger einen bestausgewiesenen Bau fachmann als

Gemeindeingenieur und Bürochef

Seine Aufgaben sind:

- Führung des Ingenieurbüros mit 3 bis 4 technischen Angestellten (Projektierung und Bauleitung von Verkehrsbauten, Kanalisationen und Unterhaltsarbeiten)
- Aufsicht über das gesamte Baupolizeiwesen mit Prüfung der Baugesuche, Baukontrollen aller Art, Auskünfte, Beratung
- Mitwirkung in der Ortsplanung, Quartierplanung usw.

Bewerber, welche sich über eine entsprechende Praxis, über Kenntnisse im Baurecht, über Gewandtheit im mündlichen und schriftlichen Verkehr mit Behörden und Publikum und über Kenntnisse im Hochbau ausweisen, erhalten den Vorzug. Für die Amtseinführung ist eine ausreichende Zeitspanne eingeplant. Der Stellenantritt sollte im Sommer 1979 erfolgen. Die Wohnsitznahme in Wallisellen wird vorausgesetzt; Termin nach Vereinbarung. Für diesen verantwortungsvollen Posten werden entsprechende Arbeitsbedingungen und Konditionen geboten.

Bewerbungen unter Beilage von Zeugnissen, handschriftlich verfasstem Lebenslauf, Referenzangaben und Foto sind bitte zu richten an

Gebr. Gossweiler, Nachf. Schærli + Streuli
Ingenieurbüro für Tiefbau, Vermessung, Planung
Neuhofstrasse 30, 8600 Dübendorf

Gesucht

Architekt-Techniker HTL/AT

sowie

Bauzeichner

für die Bearbeitung von interessanten Bauaufgaben.

Angenehme Arbeitsbedingungen, Leistungslohn, Personalfürsorgestiftung, 5-Tage-Woche.

Eintritt sofort oder nach Uebereinkunft.

Richard Brosi, dipl. Architekt BSA/SIA/GSMBA
Rabengasse 10, **7000 Chur**, Tel. 081 / 22 09 72

Zur Ergänzung meines Mitarbeiterstabes suche ich einen

Hochbauzeichner/in

zur Bearbeitung interessanter Projekte.

Es erwartet Sie bei mir ein lebhafter Betrieb und eine verantwortungsvolle Dauerstelle.

Ihre Bewerbung mit den üblichen Unterlagen senden Sie bitte an

Walter Schindler, Architekt BSA/SIA, Weinbergstr. 74, **8006 Zürich**

Kleineres Ingenieurbüro in Zürich 6 sucht

jungen Ingenieur-Techniker HTL

Eintritt per sofort oder nach Vereinbarung.

Handschriftliche Kurzzofferte unter Chiffre SIA 843 an IVA AG, Postfach, 8035 Zürich.

Stellengesuche

Geistig aufgeschlossener, charakterlich einwandfreier, tüchtiger

Baufachmann

Diplom ETHZ als Architekt, Schweizer, mit guten Umgangsformen, über 15 Jahre vielseitige Berufserfahrung, sucht entsprechende **leitende Position** in Projektierungsbüro, Unternehmung, Verwaltung, Beratungsfirma. Evtl. Uebernahme eines Büros oder Partnerschaft nicht ausgeschlossen. Eintritt nach Vereinbarung.

Gerne erwarte ich Ihre Offerte unter Chiffre 6491 an Mosse Annoncen AG, Postfach, 8023 Zürich.

Architekt REG/SIA

seit 1970 eigenes Büro durch Wettbewerbserfolg, sucht freie Mitarbeit oder Anstellung mit verantwortungsvoller Tätigkeit in seriösem Architekturbüro, Verwaltung oder Generalunternehmung.

Langjährige Erfahrung mit öffentlichen Bauten wie Schulen, Altersheimen, Krankenhäusern, Hallenbädern, Wohnsiedlungen usw.

Offerten unter Chiffre SIA 844 an IVA AG, Postfach, 8035 Zürich, oder Telefon 01 / 929 12 52 und 929 22 18.

Baufachmann

Schweizer, etwa 40 Jahre, Deutsch, vertiefte Englisch- und Spanischkenntnisse, Südamerika-Kenner, Praktiker und Theoretiker, versiert in allen einschlägigen Sparten, speziell in Organisation, Koordination, Bauleitungs- und Projektleitungsaufgaben für Grossbauten im Hoch- und Tiefbau, sucht entsprechend interessanten Job (Einsatzbereitschaft auch Uebersee) auf Ende 1979, evtl. auch früher.

Offerten unter Chiffre SIA 838 an IVA AG, Postfach, 8035 Zürich.

Dipl. Architekt ETH

viele Wettbewerbserfolge: erste Preise und Weiterbearbeitungen, u. a. Alters- und Pflegeheime, Krankenhäuser, Kirchen- und Gemeindezentren, Schulhäuser, Wohnüberbauungen, sucht Stelle als freier Mitarbeiter.

Offerten unter Chiffre SIA 763 an IVA AG, Postfach, 8035 Zürich.

Dipl. Bauingenieur ETH

(Abschluss 1972) sucht nach fünfjähriger Arbeit im Ausland neuen Wirkungskreis in einem Ingenieurbüro in Zürich. Spezialisiert in Geotechnik, Strassenbau und Konstruktion. Sprachen: Deutsch, Englisch, Französisch, Persisch.

Offerten erbeten unter Chiffre SIA 839 an IVA AG, Postfach, 8035 Zürich.

Dipl. Architekt ETH

sucht nach längerem Auslandsaufenthalt Arbeit im Raum Bern oder Zürich.

Offerten unter Chiffre SIA 849 an IVA AG, Postfach, 8035 Zürich.

Architekt/Techniker HTL/ATZ

mit 30jähriger Berufserfahrung, vom Entwurf bis Bauabrechnung, sucht neue, anspruchsvolle Tätigkeit im Raum Zürich. Eintritt nach Vereinbarung.

Ich war beteiligt an erfolgreichen Wettbewerben, General- und Betriebsplanungen, Industrie-, öffentlichen und Laborbauten, Geschäfts- und Wohnhäusern sowie Innenausbau.

Offerten unter Chiffre SIA 847 an IVA AG, Postfach, 8035 Zürich.

Bauingenieur HTL

34, in ungekündigter Stellung, mit langjähriger Erfahrung im Strassenbau, Gleisbau sowie im allgemeinen Tiefbau (Planung, Projektierung, Bauleitung, Kontakt mit Behörden), sucht verantwortungsvollen Wirkungskreis in Ingenieurbüro im Raum Zürich. Sprachen: Deutsch, Französisch.

Offerten unter Chiffre SIA 845 an IVA AG, Postfach, 8035 Zürich.

Junger Bauingenieur HTL

in ungekündigter Stellung, mit 2½jähriger Erfahrung in einem Stahlbau-Ingenieurbüro (Hoch- und Industriebau) und guten Kenntnissen der Programme Stress und Statik (Flash) sucht interessante Stelle (auch in Bauunternehmung) mit vorwiegend Massivbau im Raum Chur.

Offerten erbeten unter Chiffre Di 160.2543 an Orell Füssli Werbe AG, Postfach, 8953 Dietikon.

Diverses

Für die Projektierung einer grossen Hallensportanlage im Nahen Osten suchen wir

Architekturunternehmung

Eilofferten unter Angabe von Referenzobjekten im oben genannten Raum sind zu richten an Postfach 29, 6000 Luzern 5.

Ingenieurarbeiten

für Mehrfamilienhäuser zu vergeben an erfahrenes, wirtschaftlich arbeitendes Bauingenieurbüro. Gegenaufträge für Hoch- und Tiefbauarbeiten sind erwünscht.

Bewerbungen unter Chiffre SIA 848 an IVA AG, Postfach, 8035 Zürich.

Ausmass/Abrechnungen

für Baugeschäfte und Architekturbüros werden prompt und zuverlässig durch Baufachmann mit langjähriger Baupraxis erledigt.

Anfragen unter Chiffre OFA 3587 Zr an Orell Füssli Werbe AG, Postfach, 8022 Zürich.

Vandex

das zuverlässige und wirtschaftl. Abdichtungsverfahren

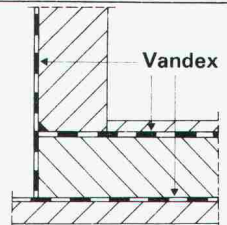
IFAG, Ing. Fritschi AG, 3076 Worb, Tel. 031 / 83 25 50

Technische Beratung

Praktische Instruktion

Bezugsquellennachweis

Gebäudeabdichtungen im Grundwasser, Einstellhallen, Brückentröge, Wasserreservoirs, Schwimmbekken, Nassräume, Kläranlagen, Kanalbauten, Unterführungen, Altbausanierungen, Innenabdichtungen.



Qualifizierter Bauführer übernimmt in freier Mitarbeit

Bauleitungen, Devisierungen

Gut organisierte Ausführung mit Netzplantechnik.

Jederzeit erreichbar mit Natel-Funktelefon.

Ausführungsgebiete: Zentralschweiz, Kanton Aargau, Solothurn, Zürich, Stadt Zürich.

Heinz Vollenweider, Architekt HTL
Rüeggisingerstrasse 94, 6032 Emmen
Telefon Büro 041 / 53 58 80 Telefon Funk 050 / 22 23 34

Leistungsstarkes, speditives

Eisenbetonzeichner-Team

übernimmt laufend Aufträge im Hoch- und Tiefbau.

Anfragen über Telefon 055 / 31 57 33 (auch abends).

Umständehalber zu verkaufen:

Aktiengesellschaft AK 50 000.—

(Generalunternehmung)

mit exklusiver Generalvertretung für die deutsche Schweiz. Fertige Projektierungen vorhanden. Ein Bauprojekt inkl. Baubewilligung und Baukredit vorliegend.

Abgabe, wenn gewünscht, inkl. vollständiger Büroeinrichtung.

Nähere Angaben unter Chiffre OFA 1957 Zj an Orell Füssli Werbe AG, Postfach, 8022 Zürich.

TESSIN

Zu verkaufen etwa 3100 m² erschlossenes **Bauland** in ruhigem und sonnigem Wohnquartier unweit Bahnhof Bellinzona. Geeignet für Baufirma. Baumöglichkeit bis 4 Stockwerke, 16 Wohnungen.

Telefon 081 / 24 32 85

Einfamilienhäuser

Wir vergeben an Generalunternehmungen, Bauleitungsfirmen, Immobilienreuhänder, Architekten, tüchtige, selbständige Bauführer usw.

Exklusiv-Vertretungen

in andern Kantonen und Regionen der Schweiz für unsere im Kanton Zürich mit grossem Erfolg verkauften, preisgünstigen und konventionell gebauten Norm-Einfamilienhäuser.

Das Know-how, welches wir guten Vertretern offerieren können, umfasst die detaillierte Ausführungsplanung sowie ein interessantes, ausgedehntes Dienstleistungspaket inkl. überregionale Werbung, Musterhäuser usw.

Bitte richten Sie die Zuschrift mit möglichst ausführlichen Angaben über Ihre Firma unter Chiffre 01.547 an Hämmerle-Werbe AG, 8128 Hinteregg ZH.



atelier kcp

PERSPEKTIVISCHE ZEICHNUNGEN

Weierhof 15
8604 Volketswil
Tel. 01 / 945 66 58

**Wo Wasser
schnell
abfliessen
muss**

polybau

01 710 42 42



«Wetterfest-Stifte»

zum Beschriften von trockenem und nassem Holz, Asphalt, Beton, Karton und Eisen, ϕ 17 mm, mit Papierumhüllung, verpackt in Kartonschachteln à 12 Stück, erhältlich in den Farben Gelb, Blau und Rot.

Verlangen Sie Gratismuster und Preisliste bei

Rolf Studer, 5015 Untererlinsbach AG
Sugenreben 376, Telefon 064 / 34 17 04

Verarbeiten Sie das

Soba-Schwellenprofil Lock 0501

Die preiswerte und perfekte Lösung. Verlangen Sie unsere ausführlichen Unterlagen.

Tel. 056/83 23 83 Schoop & Co. AG, 5401 Baden



zohnd

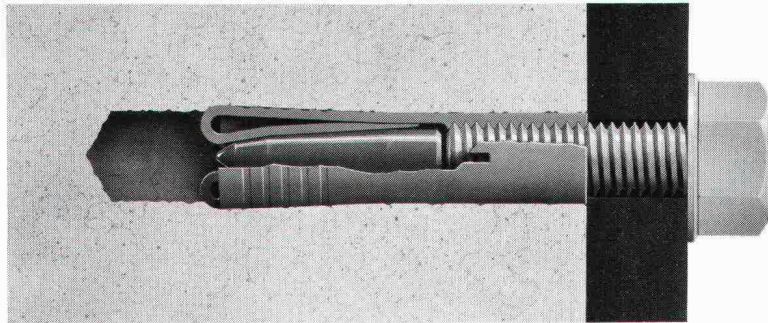
**büro für installationsplanung - 3001 bern - postfach 2605
sanitär - heizung - kanalisation**

i bi de scho froo, han i planer vo zahnds la choo.

tel. 031 / 42 42 17

*Wollten Sie nicht schon immer
einen Einschlagdübel kennenlernen,
dessen Haltekraft nicht
von der Betonqualität abhängt?*

Bitte:



**Der TUFLEX-Einschlagdübel sitzt
in jedem Beton ab 250 Bn gleich fest.
Weil er eher an seiner
Last zerbricht als nachgibt.**

Für den Tuflex-Einschlagdübel ES gilt – dank seiner gleichmässigen Bruchlastwerte – immer und überall der gleiche Sicherheitswert. Denn ausziehen lässt er sich nicht. Damit er überlastet wird, muss also schon sein Stahlmantel brechen. Die Umgebung übt da keinen Einfluss aus. Ebensovienig wie die Bohrlochtiefe: der ES versinkt nie. Und wirkt dank gelenkter

Spreizung stets tief im Beton, statt Risse in die Oberfläche zu sprengen.

Tuflex-Einschlagdübel. Ein Beispiel aus dem breitesten Befestigungs-Programm auf dem Markt. Ein System, das hält, was es verspricht.



TUFLEX AG

8152 Glattbrugg, Telefon 01-810 69 66

Coupon an Tuflex AG, 8152 Glattbrugg
Absender: SIA
Ich erwarte Ihren Prospekt und das Handbuch über die Befestigungstechnik.
652 Tx

**Gewebe
MATTEN
jetzt stärker, billiger!**

geotextil
PPS-45
gewebe-matten
100 kp stark!

Tricon Trading Co AG
Vogelsangstr. 7 8006 Zürich
Tel. 01/34 35 36



Verlangen Sie unsere Dokumentation

3x Top-Haftung

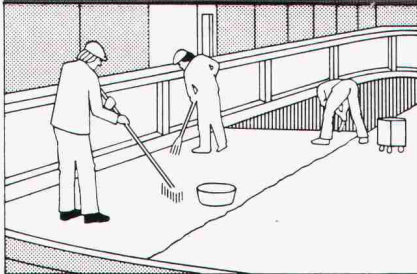


Das Resultat kunststoffvergüteter Zementmörtel.

Wesentliche Verbesserung der:

- Haftung
- Mechanischen Festigkeit
- Abrasionsbeständigkeit
- Plastizität
- Wasser- und Ölbeständigkeit
- Chemikalien- und Tausalzbeständigkeit

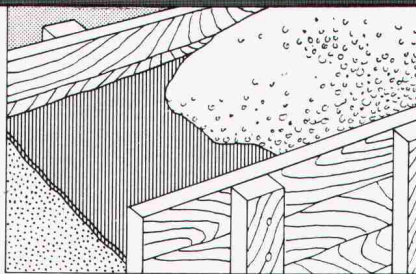
*** Kunststoffvergütete Zementmörtel ***



SikaTop[®] 111 Giessmörtel

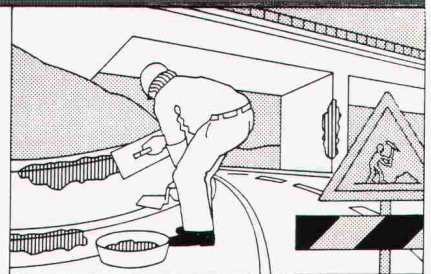
Als selbstnivellierender, gebrauchsfertiger 2-Komponenten-Mörtel besitzt SikaTop 111 eine hervorragende Haftung auf Untergründen aus Beton, Stein, Mörtel, Stahl und anderen Baustoffen.

Mit SikaTop 111 verfügen Sie über einen verschleissfesten Nivellier- und Ausgleichsmörtel für Neubauten und Reparaturen von Betonstrassen, Parkebenen, Kunsteisbahnen, Böden in Schwimmbädern, Stollensohlen, Rigolen usw.



SikaTop[®] 121 Spachtel

Die vorzüglichen Haftqualitäten dieses thixotropen, gebrauchsfertigen 2-Komponenten-Spachtels wurden als Spachtelmasse zum Egalisieren von Unebenheiten, als Baukleber für Fliesen und Leichtbauplatten und als Haftbrücke auf Beton, Stein, Gips, Gipskartonplatten, Asbestzement, Stahl und Eisen tausendfach unter Beweis gestellt.



SikaTop[®] 122 Flickmörtel

Als universellen thixotropen, gebrauchsfertigen 2-Komponenten-Flickmörtel für die Reparatur von beschädigten Betonoberflächen und Kanten, zum Ausfüllen von Löchern und groben Kiesnestern im Beton oder zur Herstellung von Hohlkehlen, schätzt man in Fachkreisen SikaTop 122 Flickmörtel.

Ein Schweizer Unternehmen, weltweit führend auf dem Gebiet der Bauchemie



Sika AG, Postfach 121
8048 Zürich
Telefon 01/62 40 40


 Für eine ausführliche Produktdokumentation senden Sie uns diesen
Coupon
 Wir informieren Sie gerne.

Name _____
 Firma _____
 Adresse _____
 PLZ, Ort _____
 Telefon _____