

Objektyp: **Advertising**

Zeitschrift: **Schweizer Ingenieur und Architekt**

Band (Jahr): **98 (1980)**

Heft 49

PDF erstellt am: **20.09.2024**

Nutzungsbedingungen

Die ETH-Bibliothek ist Anbieterin der digitalisierten Zeitschriften. Sie besitzt keine Urheberrechte an den Inhalten der Zeitschriften. Die Rechte liegen in der Regel bei den Herausgebern. Die auf der Plattform e-periodica veröffentlichten Dokumente stehen für nicht-kommerzielle Zwecke in Lehre und Forschung sowie für die private Nutzung frei zur Verfügung. Einzelne Dateien oder Ausdrucke aus diesem Angebot können zusammen mit diesen Nutzungsbedingungen und den korrekten Herkunftsbezeichnungen weitergegeben werden. Das Veröffentlichen von Bildern in Print- und Online-Publikationen ist nur mit vorheriger Genehmigung der Rechteinhaber erlaubt. Die systematische Speicherung von Teilen des elektronischen Angebots auf anderen Servern bedarf ebenfalls des schriftlichen Einverständnisses der Rechteinhaber.

Haftungsausschluss

Alle Angaben erfolgen ohne Gewähr für Vollständigkeit oder Richtigkeit. Es wird keine Haftung übernommen für Schäden durch die Verwendung von Informationen aus diesem Online-Angebot oder durch das Fehlen von Informationen. Dies gilt auch für Inhalte Dritter, die über dieses Angebot zugänglich sind.



Leptis Magna (Tripolitaniien). Das Theater

BRUN Spezial-Betonpfähle: In tragender Rolle. Wie das klassische Vorbild.



Überall dort, wo es etwas zu tragen oder zu stützen gibt, haben Spezial-Betonpfähle von BRUN ihren Platz: vorgefertigte und vorgespannte Elemente, auf die man felsenfest bauen kann. Sie lassen sich rammen und mehrfach hintereinander biegefest kuppeln. Das heisst: In beliebige Tiefen treiben. Ganz gleich wie der Boden beschaffen ist.

Was die Säulen des Altertums von BRUN-Pfählen unterscheidet: Jene waren auf sichtbare Wirkung aus. Diese wirken im Verborgenen.

BRUN-Spezial-Betonpfähle. Die Weiterentwicklung.

Informations-Coupon

Ich möchte BRUN-Spezial-Betonpfähle näher kennenlernen.

- Ich bitte um den Besuch eines BRUN-Spezialisten
- Senden Sie mir den Prospekt
- Senden Sie mir Referenzliste und Bezugsquellennachweis

Name: _____

Firma: _____

Strasse: _____

PLZ/Ort: _____

BRUN

ELEMENTWERK BRUN AG, LUZERN
Werk: Mooshülistrasse, Emmen
Postadresse: Postfach, 6020 Emmenbrücke
Tel.: 041-55 16 16 Telex: 78165 ch brun

VERLAN

die Alternative

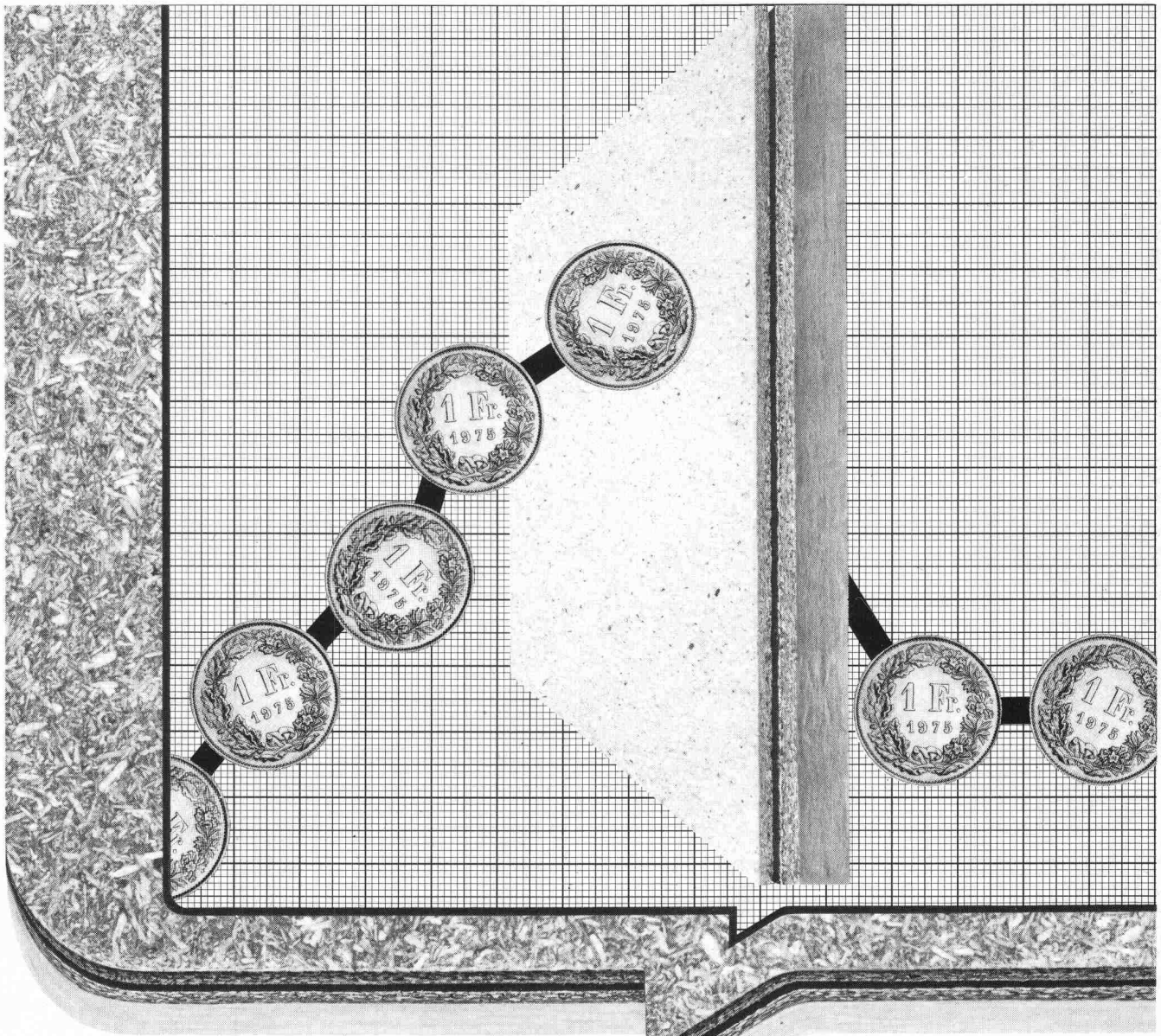
Die VERLAN-Glaswolleprodukte werden
in unserem Werk in Dulliken hergestellt.



Schneeberger Isolierstoffe AG

FABRIKATION VON ISOLIERMATERIALIEN AUS GLASWOLLE, SCHAUMSTOFF UND KORK.

4657 DULLIKEN TELEFON 062/35 39 62 TELEX 68544



**Bei steigenden
Ölpreisen die Heizkosten senken.
Mit HOMISOL. Jawohl!**

Isolieren ist Trumpf! Als Folge steigen der Heizölpreise. Und im Hinblick auf Energiesteuern, die sich am Horizont abzeichnen. Das gibt den Bau- und Hausherrn zu denken!

Für bessere Isolationen gibt's die HOMISOL. Für alle Anforderungen und Anwendungsbereiche. Dank variantenreicher Verbindungen verschiedener

Trägerplatten mit Schaumstoff oder Glaswolle. In Stärken von 33 mm bis 119 mm. Und gegen Temperaturen von -50°C bis $+250^{\circ}\text{C}$. In einer reichen Auswahl massgenau verlegbarer Span-Isolierplatten. Ausgerüstet mit Nut und Feder.

Verlangen Sie unsere Arbeitsunterlagen. Für sämtliche Plattenqualitäten und deren Anwendung. Machen Sie Gebrauch vom Technischen Dienst der Bois Homogène SA. Profitieren Sie von der Erfahrung unserer Spezialisten.



**HOMISOL,
die Span-Isolierplatte
mit dem hohen Isoliervermögen.**

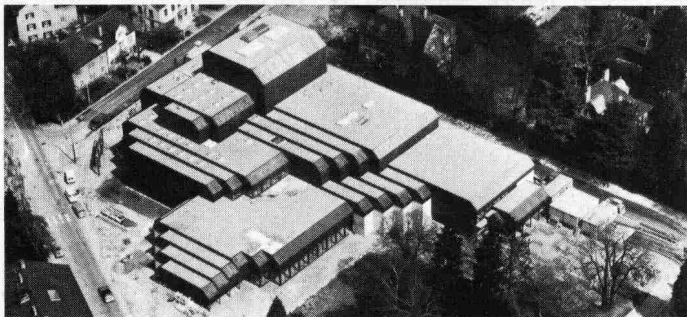
Bois Homogène SA
1890 St-Maurice
Telefon 025/651771
Telex 25760 boho CH

homogen[®]

Technische Beratung:
Deutschschweiz und
Tessin: 057/66000
Westschweiz: 025/651771
Pavatex AG: 042/365568

Flachdachprofis wählen Sarnafil®

Das hat gute Gründe:



STADTHEATER WINTERTHUR – Architekt: Dr. F. Krayenbühl, Zürich
2'600 m² Sarnafil (bekiest)

Wenn Flachdachprofis Sarnafil prüfen und für gut befinden, sagt das schon viel. Wenn so erfahrene Fachleute seit Jahren Sarnafil bei ihren grössten Flachdachbauten anwenden, sagt dies alles.

Was Flachdachprofis übereinstimmend feststellen, ist die Begeisterung der Sarna-Männer für ihr Produkt. Ist ihre wahre «Besessenheit», mit der sie sich bei jedem Objekt dafür einsetzen, dass die Sache mit der Sarnafil-Abdichtung von A bis Z stimmt.

Das nennen wir bei Sarna: Flachdachabdichtung mit System.



Sarna

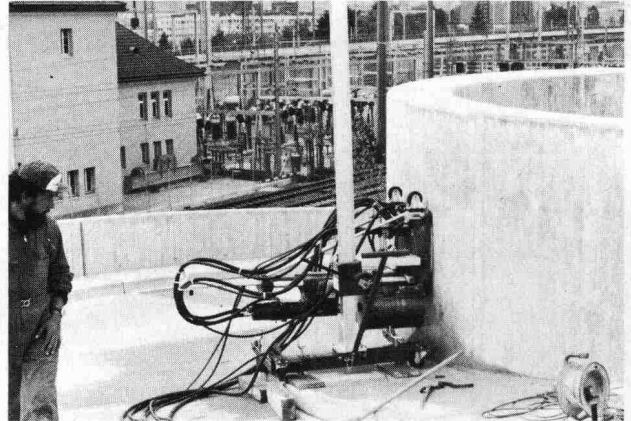
Sarna Kunststoff AG 6060 Sarnen/Schweiz
Postfach 12
Telefon 041 66 0111
Telex 78 399



Sarnafil®
Flachdachabdichtung mit System.

Kuster Bohrunternehmung AG

Gubelstr. 54 Tel. 01/311 66 33 8050 Zürich



Diamant-Betonbohrungen
Trockenbohrungen
Betonfräsen bis 55 cm Tiefe
Betonpressen bis 1500 t
Fugenfräsarbeiten
Abbruch von Beton

Telefonbeantworter

ZETTLER – führend in Europa
– 500 000 Geräte im täglichen Einsatz

- A-Zet:** Reiner Antwortgeber
- Albicord:** Mit Aufzeichnung
- Neu** **Notatronic:** Mit Fernabfrage, Fernlöschung und vielen micro-computergesteuerten Extras!
- Neu** **Prestophon 60:** Wählautomat

Spezialofferte: Probiermiete während eines Monats mit voller Anrechnung bei Kauf!

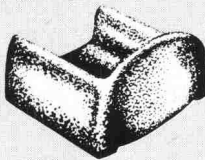
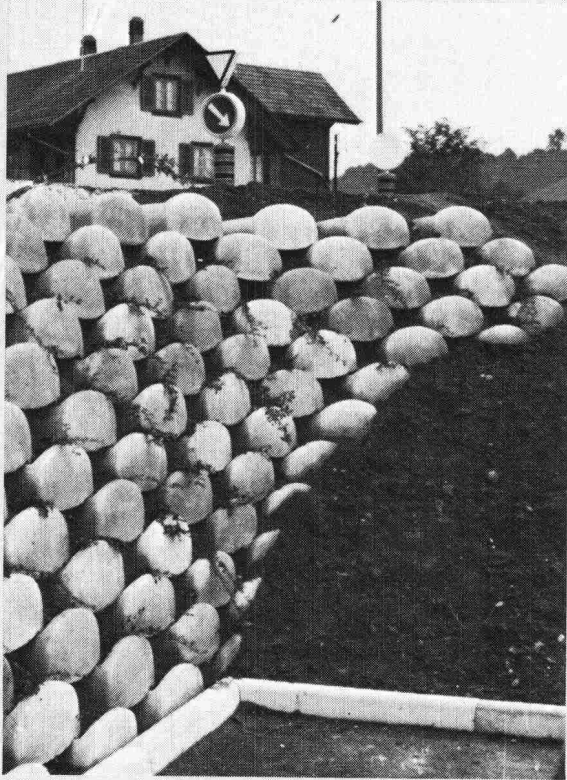
Ihr Telefongeräte-Spezialist in nächster Nähe:

Generalvertretung: Telion AG, Albisriederstr. 232, 8047 Zürich, 01/54 99 11 – Altdorf: Elektrizitätswerk Altdorf AG, 044/2 18 22 – **Amriswil:** Hugentobler AG, 071/67 36 68 – **Arth:** Elektrizitätswerk Arth, 041/82 11 62 – **Basel:** H. Weisskopf Recorder AG, 061/35 75 00 – **Basel:** R. Ramstein & Co, 061/43 28 88 – **Bern:** Emil Keller, 031/41 71 93 – **Biel:** Fischer Electric, 032/41 28 04 – **Biel:** Ch. Mühle-matter SA, 032/22 31 03 – **Brig-Naters:** Elektrohaus Furka, 028/23 24 34 – **Büren a.A.:** Heinrich Thönen, 032/ 8115 96 – **Chur:** Rob. Ruegg & Co, 081/22 23 24 – **Davos-Platz:** Sumi Elektro AG, 083/3 47 77 – **Disentis:** Manetsch SA, 086/7 52 63 – **Einsiedeln:** E. Schonbächler AG, 055/53 44 22 – **Frauenfeld:** Hugentobler AG, 054/7 39 18 – **Glarus:** Elektro Sporrli AG, 058/61 53 22 – **Hunzenschwil:** Kobelli Büromaschinen AG, 064/47 27 41 – **Jona:** Bernauer AG, 055/27 31 54 – **Langenthal:** Elektro Schneeberger, Mittelstr. 12, 063/ 22 03 03 – **Leuk Stadt:** Leander Meichtry, 027/63 20 31 – **Lucern:** Frey & Cie, 041/23 66 33 – **Oensingen:** Alfred Weber AG, 062/76 11 80 – **Olten:** W. Gysin, 062/21 88 61 – **Rothrist:** Bruno Breitenmoser, 062/44 27 27 – **St. Gallen:** F. Gorlacher, 071/24 94 24 – **St. Moritz:** Pomathi AG, 082/3 34 07 – **Schaffhausen:** A. Streit & Co, 053/5 19 24 – **Solothurn:** Büro H. + F. Lehmann, 065/23 15 89 – **Solothurn:** Amrhein-Stalder & Co, 065/22 58 33 – **Thun:** Frey & Cie, 033/22 80 68 – **Weinfelden:** Hugentobler AG, 072/22 11 22 – **Winterthur:** Karl Peter AG, 052/22 76 41 – **Zofingen:** Erhard Keller AG, 062/51 11 35 – **Zug:** Max Gehrig AG, 042/21 22 33.

Ticino: **Bissone:** Robatel SA, 091/68 93 89. SIA 13. 11. 80

Beratung – Verkauf – Miete – Service

Steine
«auf die Sie bauen
können!»



Löffelstein

Neuartiges
 Stützmauer-System

- ohne Mörtel
sicher und fest
- schnell aufgebaut
- leicht zu
bepflanzen

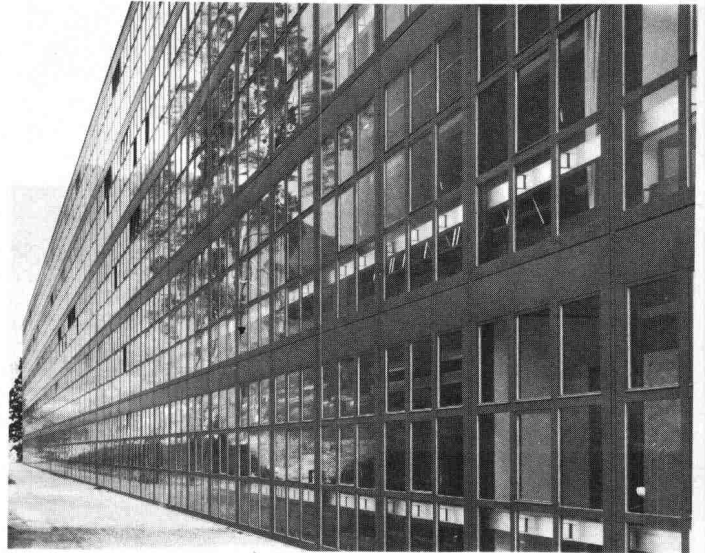
*Hersteller in der
 ganzen Schweiz.
 Auskunft /
 Information*



STEINER SILIDUR AG

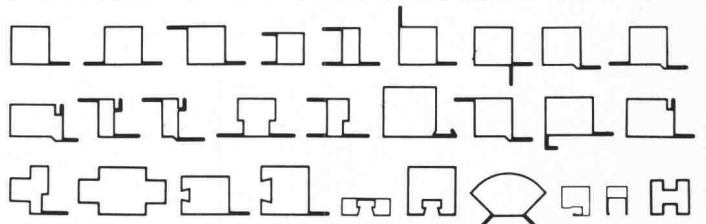
8450 ANDELFINGEN TEL. 052-41 10 21

Für stabile Türen und Tore, für gross- flächige Fassaden- Elemente, auch in vollisolierter Ausführung



Berufsschulzentrum Lugano-Trevano

Jansen-Profilstahlrohre



- MIDI (M) und MIDI (S): Fensterprofile mit Mitteldichtung
- VISS-Profilstahlrohre, VISS = vollisoliertes Sprossen-
system
- Profilerie für Falttore, auch automatische
- Profile für rauch- und flammendichte Türen R30
- Profile für kittlose Verglasungen (Vetroferma-Struktur-
profile)

*Stahl und Glas -
 die ideale Kombination*

**In erstklassiger Qualität, mit fachmännischer
 Beratung und natürlich prompt geliefert von**

Jansen AG, 9463 Oberriet SG
 Stahlröhren- und Sauerstoff-Werke, Kunststoffwerk
 Telefon 071/780 111, Telex 77 159

JANSEN



Tuchschnid hat das Know-how und fortschrittliche Fabrikationsstrassen für den zeitgemässen Stahlbau. Unsere Fachleute haben Können und

z. B.

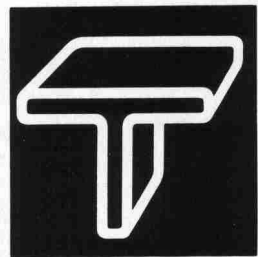
Konstruktionen in Stahl

Erfahrung bei vielen Stahlbauten im In- und Ausland unter Beweis gestellt. Zuverlässige Montageequipen erstellen die Stahlkonstruktionen mit modernsten Hilfsmitteln. Planung, Fabrikation und Montage gehen bei allen Projekten Hand in Hand. Wenn Erfahrung, Technologie, Qualität und Wissen entscheiden, so ist Tuchschnid der preiswerte Stahlbau-Partner. Eine grosse Zahl von Referenzen zeigt das Vertrauen in unsere Stahlbauten.

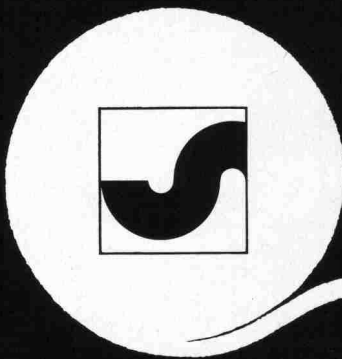
Tuchschnid-Stahlbau - von der Planung zum fertigen Bauwerk

Tuchschnid AG

8500 Frauenfeld Tel. 054 7 24 71



Die Unternehmung für Industrielles Bauen



Ihr Bauvlies

SODOCA®

Generalvertretung: Mühlebach-Papier AG
Bautechnische Produkte
5200 Brugg, Tel. 056/94 51 11

mühlebach

Verkauf und Lager

Aigle Gétaz Romang SA 025/ 26 36 21
Basel W. Tschopp AG 061/ 60 55 88
Bern Albert Wahlen AG 031/ 41 31 31
Biel/Bienne Sabag AG/SA 032/ 22 58 44
Bulle E. Glasson + Cie SA 029/ 3 11 33
Bussigny Gétaz Romang SA 021/ 89 10 31
Château d'Oex Gétaz Romang SA 029/ 4 75 75
Châtel-St-Denis Gétaz Romang SA 021/ 56 71 18
Chur Baubedarf Chur 081/ 24 83 83
Delémont Matériaux Sabag SA 066/ 21 12 81

Fribourg-Givisiez Gebenstorf Giubiasco Ilanz Montreux Palézieux Payerne Regensdorf Reichenburg Romont Roveredo (Mesolcina)

Glasson Matériaux SA 037/ 83 11 01
Baubedarf Gebenstorf 056/ 23 35 55
Edilcentro SA 092/ 27 18 31
Baubedarf Ilanz 086/ 2 39 29
Gétaz Romang SA 021/ 61 55 77
E. Glasson + Cie SA 021/ 93 81 06
J. Rapin SA 037/ 61 28 21
Baubedarf Zürich AG 01/840 27 27
Total Erdöl AG, Zürich 01/361 16 30
E. Glasson + Cie SA 037/ 52 15 15
Edilcentro SA 092/ 82 12 66

Sargans Sion La Souste/Susten Thun Vevey Visp/Viége Wil SG Winterthur Yverdon Zerne Zürich

Baucenter Sargans AG 085/ 2 38 31
Gétaz Romang SA 027/ 22 89 31
Gétaz Romang SA 027/ 23 12 58
Baumaterial AG Thun 033/ 23 31 23
Gétaz Romang SA 021/ 51 05 31
Gétaz Romang SA 028/ 48 11 41
Baumaterial AG Wil 073/ 23 54 54
Streff Baumaterial AG 052/ 28 22 21
Gétaz Romang SA 024/ 25 81 91
Baubedarf Zerne 082/ 8 12 80
Baubedarf Zürich AG 01/ 44 03 11

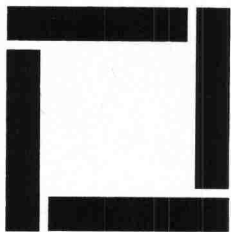
Betonvorfabrikation seit 15 Jahren

Beratungen
Lieferungen
Montagen

Zum Beispiel:
Fassadenelemente

Objekt:
Drogerie Denzler und
Schweiz. Bankverein
Rapperswil

Architekt:
Q. Riva, Rapperswil



RUDOLF STÜSSI AG

Vorfabrizierte Betonelemente Ingenieurbüro Bauunternehmung
Grundacherstrasse 5, Telefon 01 / 844 00 40 - 42 Telex 59 240 stue

8108 DÄLLIKON ZH

Die Pensionskasse SIA STV BSA FSAI~ eine Alternative für Ihre Personalvorsorge!

- **Das Ziel**
die lückenlose Alters-, Hinterbliebenen- und Invalidenvorsorge für die Angehörigen der technischen Vereine (Mitgliedschaft kann auch bei Berufswechsel beibehalten werden)
- **Die Vorteile**
die Pensionskasse SIA STV BSA FSAI ist eine **Selbsthilfeorganisation** der technischen Verbände mit **Selbstverwaltung** (paritätische Zusammensetzung aus angeschlossenen Arbeitgebern und versicherten Mitarbeitern)
- **Die Sicherheit**
ist garantiert durch den versicherungstechnischen Aufbau und laufende Beratung durch **neutrale Experten**;
durch die **Rückversicherung** sowie dank der Geschäftsführung und Anlage der Vorsorgemittel durch **eine der grössten und angesehensten Treuhandgesellschaften** der Schweiz mit Spezialisten auf allen Gebieten

Verlangen Sie weitere Informationen bei:
Pensionskasse SIA STV BSA
FSAI
Waisenhausplatz 25
Postfach 2613
3001 Bern, Tel. 031/ 22 90 52

Bitte informieren Sie mich weiter:

Name: _____

Vorname: _____

Strasse: _____

PLZ/Ort: _____



Wärme aus der Luft

NEU: die Alternative für Ihre Heizung

bis -15°C Lufttemperatur

Luft-Wasser-Wärmepumpen
SIXMADUN
MITSUBISHI

SIX MADUN Rudolf Schmidlin AG 80 Servicestellen
 Hauptsitz Sissach, Telefon 061/98 48 91/94

Coupon — einsenden an: SIX MADUN 4450 Sissach

Mich interessiert: _____

Name: _____

Adresse: _____ FA 11

Immer höher



steigen die Ansprüche, die an Abwasserpumpen gestellt werden.

BRUNNER Abwasser- und Fäkalienpumpen A72 und A74

entsprechen allen Anforderungen, speziell bei der Förderung ungeklärter Abwässer, bei Schachtentleerungen, Entwässerung etc. Die Verwendung von erstklassigem Material, z.T. hergestellt in der eigenen Giesserei garantiert höchste Qualität und Betriebssicherheit. Unser Spezialprospekt orientiert über weitere Vorteile, Bauart und Konstruktion von zwei Varianten. Bitte anfordern.

ROBERT BRUNNER
 Pumpenbau + Giesserei

Filialen in Sevelen, Lausanne und Magadino 8302 KLOTEN / TEL.01/8141744

FAHRNI

thermassiv

Das vollmassive Kunststoff-Fenstersystem für heute mit der Profitechnik von morgen! Wer heute baut oder saniert, sollte unbedingt dieses neue Kunststoff-Fenstersystem prüfen, bevor er seine Fenster plant und einkauft!



COUPON: Ich interessiere mich für FAHRNI thermassiv:

Senden an: Name: _____
 Fahrni + Co AG Strasse: _____
 Bernstrasse 84 Ort: _____
 3250 Lyss Tel.: _____
 Tel.032 84 25 25




Wir liefern:

- Granit-Marchsteine
- Polygon-Steine
- Triangulations-Steine
- sämtlicher Grössen

Eigener Steinbruchbetrieb
 Eigenes Verarbeitungswerk

GRANITECH AG MÜNSINGEN
 3110 Münsingen Telefon 031 92 45 45

DIGICONSULT AG

Ihr Partner für EDV im Bauwesen

Technikumstrasse 79 8400 Winterthur Tel. 052 23 17 17

Baukosten senken

Lassen Sie Ihre Bauherrschaft von dieser ARA-Sonderleistung profitieren:

- ARA-Heizkörper sind fixfertig lackiert (Ausführung Elfenbein-Finish) und sorgfältig plastikverpackt. Das angewandte Verfahren – pulverbeschichtet, eingebrannt – ist einer herkömmlichen Lackierung überlegen.
- ARA-Heizkörper müssen nur einmal montiert werden. Demontage und Wiedermontagekosten entfallen.
- Keine Malerkosten. Eine Einsparung, die ins Gewicht fällt.
- Weniger Umtriebe mit Handwerkern (auch für Sie als Architekt).

ARA Elfenbein-Finish: fixfertig lackierte Heizkörper ohne Mehrpreis!

Empfehlen Sie Ihrer Bauherrschaft die budgetfreundlichen ARA-Heizwände und -Konvektoren für den Hoch- und Niedertemperaturbereich.



A. Ruckstuhl AG
Heizwände/Konvektoren
8355 Aadorf TG
Telefon 052 47 1357

Mit Leichtigkeit erreicht:
Fassaden,
die sich sehen lassen.



Dabei ist die Wahl der richtigen Bauelemente mitentscheidend. Nicht nur was den ästhetischen, sondern auch den statischen und natürlich den wirtschaftlichen Aspekt betrifft. Unsere Produktpalette umfasst viele Profilbleche, Sandwichelemente, Fenstersysteme usw. und bietet für praktisch jedes Problem die optimale Lösung, für Fassaden und für Bedachungen. Verlangen Sie die Unterlagen, es ist so einfach.

** Holorib®

Holorib Systèmes de construction SA
22, rue du Cendrier, 1201 Genève, 022/31 81 60
Holorib Bausysteme AG
Badenerstrasse 701, 8048 Zürich, 01/62 44 70

Bitte senden Sie
die Dach-/Wanddokumentation

Firma _____

Sachbearbeiter _____

Strasse _____

PLZ/Ort _____

Telefon _____

Ausschneiden und senden an:
Holorib Bausysteme AG
Badenerstrasse 701, 8048 Zürich



SIA

Im Finish zeigt es sich: **REPOXIT** ...immer eine Länge voraus
**fugenlose Industriebodenbeläge
auf Epoxidharzbasis**

zum Beispiel Mörtelbelag für stärkste Beanspruchung
Giessharz glatt oder strukturiert.

REPOXIT AG Postfach 8403 Winterthur Telefon 052 29 79 05

Fixit-Quarzbrücke für haftkritische Untergründe.



Informationen und Beratung
Franz Haniel AG Basel
Beratung und Verkauf Büro Weiach
8433 Weiach, Telefon 01/8 58 26 61



Erste-Hilfe-Koffer
Tragbahren
Transport-Stühle
Ambulanz-Fahrzeuge
Sanitäts-Mobiliar
Phantome u. Moulagen

W. H. Widmer
Kommunalbedarf
Loostrasse 7
CH-8803 Rüslikon



die Vielseitigkeit

der Probleme unserer Kunden
hat uns die Erfahrungen gebracht,
die uns zu Spezialisten im
Stahl- und Metallbau qualifiziert.

Stahlbau – Metallbau
Abwasserreinigung
Apparatebau
Elektromechanik

Alpha

Alpha AG
CH-2560 Nidau
032 51 54 54
Telex 34 692

Stahlrohrgerüste von Robert Aebi

Brückenlehrgerüste • Spriessgerüste • Passa-
rellen • Notdächer • Baugespanntürme •
Fassadengerüste • Stützgerüste • Innengerüste
usw.

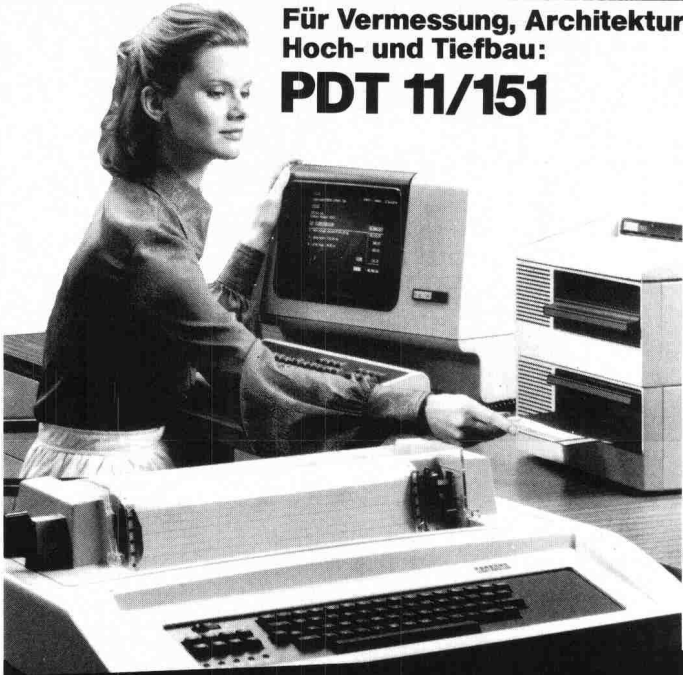
Projektierung • Montage • Vermietung • Verkauf

Robert Aebi AG

Abteilung Gerüstbau
8105 Regensdorf, Tel. 01/840 25 50
Landquart 081/51 25 42 • Bern 031/44 84 57
Genf 022/42 73 30 • Arbedo 092/29 17 61

Für Vermessung, Architektur,
Hoch- und Tiefbau:

PDT 11/151



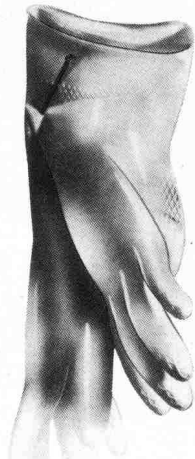
- mit Standardprogrammen für Statik, Grundbau und Bauadministration
- 64K Bytes Speicher
- Disketten-Doppelaufwerk
- Bildschirm- und/oder Druckerterminal
- Multiterminal-fähig
- Datenfernübertragung bis 2400 Baud
- FORTRAN und BASIC als Programmiersprachen
- Preis: Ab Fr. 22'610.-

digital

Digital Equipment Corporation AG
Schaffhauserstrasse 144, Postfach
8302 Kloten, Tel. 01/816 91 11

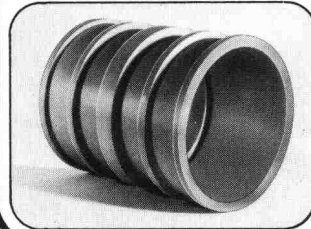
Telefonische Auskunft:
Verlangen Sie Herrn Erwin Meier
Tel. 01/816 94 23

Lassen Sie Ihre Glacèhand- schuhe zu Hause!



Denn BT-Schachtfutter vertragen es, wenn Sie richtig zupacken. Sie sind bruchunempfindlich, leicht, wasser- und wurzeldicht und bestens geeignet. Durch konischen Verlauf ist das durchgeschobene

Rohr bis zu 3° abwinkelbar. Erhältlich in den NW 100- für Beton- und gemauerte 400 und Längen von 110- 240 mm. Fragen Sie uns, wir sagen Ihnen, wo Sie die „Unempfindlichen“ erhalten.

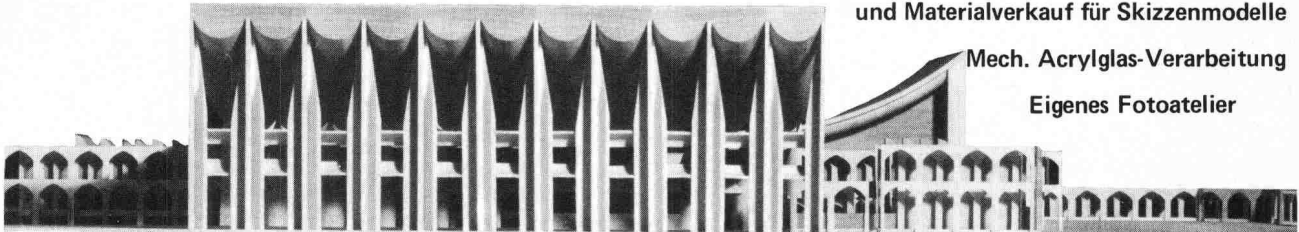


MULTIREX AG
Verkaufsbüro Schweiz
Ackersteinstrasse 44
8049 Zürich
Tel. 01 42 57 57
Telex 52262

KGF - PU
Prüf-Nr. P-I 2236 IKP 398

Modellbau: Tel. 01-302 64 11

Modellbau für Architektur, Technik und Design • Wettbewerbsmodelle in Gips und Schaumstoff • Zuschneideservice und Materialverkauf für Skizzenmodelle



Mech. Acrylglas-Verarbeitung

Eigenes Fotoatelier

• Schalk Modellbau • Thurgauerstrasse 70, Ölrikerhus • 8050 Zürich • Tel: 01 302 64 11 •

SCHICHTEX

Im **Industrie-, Wohn- und Sporthallenbau**,
in der **Altbausanierung** und im **Stallbau**.

Seit mehr als 15 Jahren bewährt gegen

Kälte Wärme Lärm

Bau + Industriebedarf AG 4104 Oberwil/BL Tel. 061 30 40 30

Nr.	Preis
Bauten + Anlagen	
1356 Das neue Bürgerspital in Basel. Arch. E.+P. Vischer, Hermann Bauer, Bräuning, Leu und Dürig. (69 Abb.)	8.—
**** Sonderheft Nr. 35: Der Flughafen Zürich-Kloten. (71 Abb.)	5.—
1741 Der Ausbau des Kantonsspitals Winterthur. (86 Abb.)	10.—
1905 Das neuste Wäschereigebäude des Kantonsspitals Luzern. Von H. Schürch, P. Vogelbach und C. Erni. (14 Abb.)	5.—
1959 Der Neubau des Personenbahnhofes Bern. (42 Abb.) Siehe auch Nr. 2434	5.—
2003 Bauplanung, Architektur und Konstruktion der Oberbauwerkstätte Hägendorf der SBB. Von J.W. Huber. (41 Abb.) Die Krahnanlagen. Von E. Enser. (2 Abb.) Über die Ingenieurarbeiten der Weichenbauhalle. Von F. Berger. (7 Abb.)	9.30
2143 Ein Jahr Betriebsbewährung der Müllverbrennungsanlage Helsinki. Von R. Tanner. (8 Abb.)	5.—
2149 Die neuen Sulzer-Industrieanlagen in Oberwinterthur. Von A. Kugler, K. Brunner, H. Ulmer, A. Müller, A. Wyler und E. Wegmann. (108 Abb.)	15.—
2157 Lagerhalle für rationelle Stahlagerung. Von R. Egloff. (11 Abb.)	5.—
2241 Der Neubau Rosental der Schweizer Mustermesse Basel. Arch. Suter & Suter und H. Schweizer. (47 Abb.)	5.—
2245 Die Aluminiumhütte Steg der Alusuisse. Von H. Wipf u. A. (81 Abb.)	11.50
2353 Hochhaus «Zur Palme» in Zürich. Arch. Haefeli, Moser, Steiger und A. Studer. (64 Abb.)	7.50
2411 Das Sulzer-Hochhaus in Winterthur. Von A. Kugler, P. Suter, u. A. (43 Abb.)	9.50
2434 Der Neubau des Personenbahnhofs Bern. Von M. Portmann, J.W. Huber und H.R. Wachter. (65 Abb.)	11.50
2448 Ein Parkhaus aus Fertigteilen am Sihlquai in Zürich. Von D. Fleckenstein. (18 Abb.)	3.30
2503 Eisbereitungsanlage für die Winter-Olympiade 1968 in Grenoble. Von J. Widmer. (19 Abb.)	3.60
2565 Das PTT-Betriebsgebäude in Zürich-Enge. Von W. Streich, J. Huder, G. Amberg und C. Racine. (41 Abb.)	7.50
2568 Der Ausbau der ETH und der mit ihr verbundenen Anstalten. I. Teil: Der Ausbau des ETH-Zentrums. (33 Abb.) II. Teil: Die ETH-Aussenstation Höggerberg. (34 Abb.) Von versch. Verfassern.	11.50
2613 Das SIA-Haus in Zürich. Von H. von Meyenburg, P. Keller, W. Schalcher und R. Favre. (12 Abb.)	3.30
2660 «Strahlende Struktur» des Schweizer Pavillons, Osaka, Konstruktion-Berechnung-Ausführung. Von A. Moser. (24 Abb.)	4.30
2670 Die Aluminiumhütte der Icelandic Aluminium Co. Ltd. in Straumsvik (Island). Von Ph. Müller, A. Streichenbert, P. Reinert und K. Forrer. (34 Abb.)	7.50
2996 Das Bauxit- und Tonerdeprojekt der Alusuisse in Australien. Versch. Verfasser. (90 Abb.)	22.—
3102 Bauten der letzten 10 Jahre in der Region Basel - Ein kleiner Architekturführer in Bildern. Von der Redaktion S.I.A. (83 Abb.)	3.30
1979	
3144 Neubau der Fabrikationshalle «Kurt» der BBC & Cie. AG in Birr. Von D. Langer und J. Wirz. (19 Abb.)	6.70
3157 Europa-Preis für Freizeitbauten in Beton. Von Rudolf Guyer, Zürich. (5 S., 15 Abb.)	2.50
3158 Die Wasserkraftanlage Handeck III der Kraftwerke Oberhasli. Versch. Verfasser. (40 S., 53 Abb.)	10.—
3165 Das Heizkraftwerk Aubrugg. Versch. Verfasser. (36 S., 44 Abb.)	8.—
3171 70 Jahre geleimte Holztragwerke in der Schweiz. Von Prof. Hellmut Kühne, Zürich. (17 S., 42 Abb.)	5.30
3173 Class C Sports Clubs Al Ghat und Yanbu (Saudi-Arabien). Von Roland Aerni, Pratteln. (6 S., 11 Abb.)	4.—
3187 Neubauten der Maschinenfabrik Micafil AG in Zürich. Versch. Verfasser. (16 S., 19 Abb.)	5.50

Nr.	Preis
Kulturtechnik und Melioration	
1778 Die Korrektion des Rheins im Kt.St. Gallen. Von E. Peter. (12 Abb.)	4.40
2317 Ein Beitrag zur neuzeitlichen Bodenuntersuchung. Von B. Gilg. (10 Abb.)	5.—
2408 Geotechnische Untersuchungen für den Abschnitt Wil-St. Gallen-West der Nationalstrasse N 1. Von A. von Moos, M. Gautschi und C. Schindler. (9 Abb.)	3.60
3139 Environmental Impact Statement - Umweltverträglichkeitsprüfung in den USA. Von U. Bundi.	1.60

Neuerscheinungen

3234 Vorspannung und Seilnetzkonstruktion für die Sportanlagen in Split. Von H. R. Müller und W. Stengl, Zürich. (8 S., 14 Abb.)	4.80
3235 Mangelhafte Sanierung eines gerissenen Aussenwärmesystems. Von H. R. Preisig, Zürich. (2 S., 3 Abb.)	2.—
3236 Abbau der Energieverschwendung: Anpassen der Kesselleistung mit der Bemessungsscheibe. Von René Weiersmüller, Schlieren.	3.—
Preis für Bemessungsscheibe	3.—
3237 Klebarmierung - eine neue Technik zur Erhaltung von Bausubstanz. Von Ch. Ruggli, P. Wyss und G. Zenobi, Zürich. (8 S., 13 Abb.)	4.80
3238 Sind die heute in der Praxis verwendeten Spitzenabflusswerte zu hoch? Von P. Kaufmann und H. Ellenberger, Bern. (12 S., 18 Abb.)	5.80
3239 Stand- und Entgleisungssicherheit bei Bergbahnen. Korrekturen und Ergänzungen zur Veröffentlichung in der SBZ 1978 und zum Sonderdruck Nr. 3125. Von G. Borgeaud, Winterthur. (4 S., 2 Abb.)	3.—
3240 Ein Beitrag zur Dimensionierung des Eisenbahnunterbaus. Von G. Schmutz, Bern. (8 S., 20 Abb.)	4.70
3241 Einfluss der Rissbildung auf die dynamischen Eigenschaften von Leichtbeton und Betonbalken. Von R. Dieterle und H. Bachmann, Zürich. (8 S., 8 Abb.)	4.40
3242 Schulungszentrum der Technischen Forschungs- und Beratungsstelle in Wildegg. Bericht des Architekten H. Bremi, Winterthur. (4 S., 7 Abb.)	3.—
3243 Brückenabdichtungen. Von F. Kilcher, Solothurn. (12 S., 18 Abb.)	5.—
3244 Kunststoffdichtungsbahnen für Schwimmbadauskleidungen. Von Sarna Kunststoff AG, Sarnen. (2 S., 5 Abb.)	2.—
3245 Hochwasser-Entlastungsstollen Würzbach Luzern. Von M. Desserich, Luzern. Hydraulische Gestaltung von Hochwasserentlastungsgerinnen. Von F. Schaad, Zürich. Eulachkorrektion Hegi-Rümikon. von W. Ruckstuhl, Zürich. (24 S., 40 Abb.)	7.—
3246 Die Entwicklung der Altstadt von Winterthur. Von K. Keller, Winterthur. (28 S., 48 Abb.)	8.—
3247 Vorgespannte Flachdecken - Erfahrungen und Entwicklungen. Von G. Desserich und R. Narayanan, Zürich. (12 S., 16 Abb.)	5.—
3248 Zehn Thesen zur teilweisen Vorspannung. Von H. Bachmann, Zürich. (8 S., 5 Abb.)	4.—
3249 Zur Restauration des Stockargutes in Zürich. Von Fischer Architekten AG. (8 S., 10 Abb.)	4.—
3250 Messung und Drehzahlumrechnung des NPSH-Wertes bei Kreiselpumpen. Von K. Rüttschi, Brugg. (4 S., 10 Tafeln)	4.—
3251 Das Höchstmögliche Hochwasser und der empirische Grenzabfluss. Von D. Vischer, Zürich. (4 S., 4 Abb.)	2.50
3252 Berechnung des Ablaufes von Hochwasserwellen in Gerinnen (Flood-Routing). Von A. Kühne, Zürich. (8 S., 9 Abb.)	4.—

Verlags-AG der akademischen technischen Vereine

8021 Zürich

☎ 01/201 55 36

Postfach 630

Stellen- und Gelegenheits-Anzeigen

Tarif

Stellenangebote und Ausschreibungen		Ermässiger Preis für Stellengesuche	
1/1-Seite 185×259 mm Fr. 1000.—	1/6-Seite 185×40 mm 90×84 mm Fr. 205.—	1/12-Seite 90×40 mm	Fr. 90.—
1/2-Seite 185×128 mm 90×259 mm Fr. 525.—	1/8-Seite 185×28 mm 90×60 mm Fr. 165.—	1/16-Seite 90×28 mm	Fr. 67.—
1/3-Seite 185×84 mm Fr. 360.—	1/12-Seite 90×40 mm Fr. 110.—	1/24-Seite 90×18 mm	Fr. 46.—
1/4-Seite 185×60 mm 90×128 mm Fr. 280.—			

Chiffregebühr Fr. 6.—, Ausland Fr. 8.—.

Für Stellengesuche wird Vorauszahlung verlangt.

Anzeigenschluss: Mittwoch der Vorwoche, 10 Uhr.

IVA AG für internationale Werbung, 8035 Zürich
Beckenhofstrasse 16, Tel. 01 / 361 97 40, PC 80-32735

Filiale:
1004 Lausanne, 19, av. de Beaulieu, Tel. 021/37 72 72

Stellenangebote

Gesucht als rechte Hand des Inhabers und Bürochefs für weitgehend selbständige Bearbeitung von interessanten Hoch- und Brückenbauten

Bauingenieur

mit ETH-Abschluss oder qualifizierter Ingenieur HTL.

Ausbaufähige Dauerstelle mit abwechslungsreicher Arbeit in gutem Arbeitsklima. Eintritt nach Vereinbarung.

J. Eberhard, dipl. Bauingenieur ETH/SIA
Furkastrasse 32, 3900 Brig, Telefon 028 / 23 22 03

48/10-d

Für unsere Architekturabteilung suchen wir initiative, selbständige

Hochbauzeichner

Er (oder sie) sollte Freude haben an der Durchführung von kleinen und grossen Bauaufgaben im In- und Ausland.

Eintritt nach Vereinbarung.

Schriftliche oder telefonische Bewerbungen bitte an:

Herrn Hans Gremli
O. Wenaweser + Dr. R. Wolfensberger AG
Ingenieure und Architekten
Reinhardstrasse 10, 8008 Zürich, Telefon 01 / 251 10 97

49/13-e



STADT BADEN

Bei der Stadtverwaltung Baden ist die Stelle eines

Mitarbeiters der Stadtplanung

neu zu besetzen. Sein Arbeitsgebiet umfasst die Ausarbeitung verschiedener Planungsstudien sowie administrative Aufgaben der Stadtplanung.

Vom Bewerber erwarten wir, dass er mit planerischen und architektonischen Problemen vertraut ist und über kaufmännische Erfahrung verfügt. Die Ausbildung als Architekt ETH oder HTL ist von Vorteil aber nicht Bedingung. Verlangt wird die Fähigkeit zu selbständigem Arbeiten und Gewandtheit im mündlichen und schriftlichen Ausdruck.

Die Besoldung erfolgt nach Vereinbarung im Rahmen des städtischen Dienst- und Besoldungsreglementes. Handschriftliche Bewerbungen, Zeugniskopien und Referenzen sind an das **Stadtammannamt, Stadthaus, 5400 Baden** zu richten.

Der Gemeinderat

49/18-e

Generalunternehmung

(Platz Zürich)

sucht versierten

Bauführer

für die Durchführung interessanter und anspruchsvoller Bauobjekte.

Bewerber mit praktischer Erfahrung sind höflich gebeten, ihre Kurzofferte unter Chiffre ofa 4155 Zb an Orell Füssli Werbe AG, Postfach, 8022 Zürich, einzureichen.

PS. Ihre Bewerbung wird streng vertraulich behandelt.

49/23-e

Wir suchen einen gut qualifizierten

dipl. Bauingenieur ETH

für die selbständige Bearbeitung von vielseitigen Projekten im konstruktiven Ingenieurbau.

Wir erwarten:

- mehrjährige Erfahrung im Massivbau
- gutes Fachwissen im Stahlbau
- fundierte statische Kenntnisse (inkl. EDV)
- Verhandlungsgeschick mit Bauherren und Architekten
- Initiative und Selbständigkeit

Wir bieten:

- anspruchsvolle und interessante Tätigkeit
- fortschrittliche Anstellungsbedingungen
- ausbaufähige Dauerstelle.

Wir erwarten gerne Ihre schriftliche oder mündliche Bewerbung.

Himmel Münger Kuhn AG, dipl. Bauingenieure
Haselstrasse 6, 5400 Baden, Telefon 056 / 22 56 56
Zentralstrasse 19, 8953 Dietikon, Telefon 01 / 740 56 41

47/07-c

Leuthard AG, Bauunternehmung

Für die selbständige Führung unserer Abteilung Generalunternehmung, die im Wohnungs- und Industriebau tätig ist, suchen wir einen bestens ausgewiesenen

Bautechniker/ Architekten HTL

für folgenden Aufgabenbereich:

- Personalführung
- konstruktive Bearbeitung der Projekte
- Leistungsverzeichnisse und Massenauszüge
- Kostenvoranschläge und Abrechnungen
- Kostenüberwachung
- Terminplanung

Mehrere Jahre Praxis in Architekturbüro oder GU erwünscht.

Wir bieten eine sehr vielseitige, interessante Tätigkeit mit guter Salarierung und Pensionskasse.

Leuthard AG, Bauunternehmung
Fahrweidstrasse 3, 5630 Muri, Telefon 057 / 8 34 84

48/07-d

Eternit

Für unser Hauptwerk in Niederurnen suchen wir einen gut ausgewiesenen

Verkaufsleiter (dipl. Bauingenieur)

Direkt dem Marketing-Direktor unterstellt sind Sie für den Verkauf und die technische Beratung in den Bereichen Tiefbau und Haustechnik verantwortlich.

Wir erwarten von Ihnen mehrjährige Verkaufserfahrung sowie Praxis im Rohrleitungsbau oder allgemeinen Tiefbau, gutes Auftreten sowie Ausdauer und Flexibilität. Sie sollten überdies in der Lage sein, einem Bereich von rund 20 Mitarbeiter vorzustehen und für den Verkauf unserer Produkte wichtige Akzente zu setzen. Sprachkenntnisse: Französisch, evtl. Englisch.

Neben bestausgebauten Fürsorgeeinrichtungen bieten wir Ihnen ein der Funktion und Ihren Leistungen entsprechendes Salär sowie fortschrittliche Anstellungsbedingungen.

Wir freuen uns auf Ihre schriftliche Bewerbung z. Hd. unseres Herrn Dr. F. Wittenwiler, der Ihnen gerne auch telefonisch Auskunft erteilt.

ETERNIT AG, 8867 Niederurnen
Telefon 058 / 23 11 11

49/17-e

Die Nagra ist in der Schweiz mit den Abklärungen zur Lagerung radioaktiver Abfälle beauftragt.

Für die Koordination und Analyse hydrogeologischer Untersuchungen und deren Ergebnisse suchen wir einen jüngeren, initiativen

Geologen/ Hydrogeologen

Wir erwarten:

- abgeschlossenes Hochschulstudium, mehrjährige praktische Erfahrung
- Vertrautheit in der Anwendung moderner hydrogeologischer Untersuchungsverfahren und Methoden
- Befähigung zur selbständigen Planung, Leitung und Überwachung von Untersuchungsaufträgen

Wir bieten:

- Eine interessante und selbständige Tätigkeit, angenehmes Arbeitsklima in einem kleinen Team sowie fortschrittliche Sozialleistungen.

Bitte senden Sie uns Ihre Bewerbungsunterlagen.

49/03-e



Nagra

Nationale Genossenschaft
für die Lagerung radioaktiver Abfälle
Parkstrasse 23, 5401 Baden

Solid fundierte, entwicklungsfreudige Generalunternehmung in Zürich, sucht wegen bevorstehender Ausweitung der Bautätigkeit einen

erfahrenen Baufachmann

(Architekt/Techniker/
Bauingenieur) für die

Leitung der Abteilung Bauausführung

Wirkungsbereich:

- Selbständige Leitung der Abteilung Bauausführung. Realisierung von grösseren, komplexen Bauvorhaben bis zur schlüsselfertigen Übergabe. Es handelt sich um Industrie-, Geschäfts-, Büro- und Wohnbauten.
- Verhandlungen mit Bauherrschaften, Behörden, Architekten, Ingenieuren, Subunternehmern und Lieferanten. Durchführung des Submissionswesens.
- Kompetente Beurteilung der Bauvorhaben in architektonischer, konstruktiver Hinsicht. Überwachung der Arbeitsvorbereitung, Gewährleistung der Wirtschaftlichkeit, der Termine und der Qualität.
- Führung und Schulung der Mitarbeiter (Projektleiter, Bauführer) und Zusammenarbeit mit den örtlichen Bauleitungen. Organisation der Baustellen und Überwachung der Bauausführung. Erstellen der Bauabrechnungen und Sicherstellung der Garantiarbeiten.

Anforderungen:

- Vorzügliche bautechnische Ausbildung. Kenntnis der modernen Führungs- und Organisationsmethoden.
- Fundierte Praxis in der Generalunternehmung, zuletzt in kompetenter Position in der Bauausführung für grosse, komplexe Hochbauten.
- Initiative und Durchstehvermögen, charakterliche Integrität, Bereitschaft zum Teamwork, Verhandlungsgeschick, Organisationstalent, ausgeprägte und erprobte Führungseigenschaften.

Angebot:

- Kaderposition mit grosser Selbständigkeit
- herausfordernde, führungsmässige und bautechnische Aufgaben
- flotte Zusammenarbeit in dynamischem Führungsteam; attraktive Bauvorhaben auf dem Schweizer Markt
- der Verantwortung und der Leistung entsprechende Salarierung, übliche Sozialleistungen.

Anmeldung:

Interessenten sind gebeten, die üblichen Bewerbungsunterlagen an die beauftragte Personalberatung zu senden. Es können auch Anmeldebogen bezogen werden. Diskretion wird zugesichert.

 **Personalberatung Dr. Emil Greber**
Löwenstrasse 11, CH-8001 Zürich, Tel. 01/2118432

49/01-e

sécheron

Gesellschaft des Brown Boveri Konzerns

Automatisierung und Leittechnik sind stark expandierende Tätigkeitsbereiche. Unsere rechnergesteuerten Leitsysteme helfen, Energie zu sparen und den Betrieb aller haustechnischen Anlagen wirtschaftlicher zu gestalten.

Für dieses Zukunftsgebiet suchen wir

● HLK-System- ingenieure

mit Erfahrung in der Planung und Betrieb von Installationen der Haustechnik, Heizung, Lüftung, Klima.

Die Aufgaben umfassen:

- Erstellen von Systembeschreibungen und Pflichtenheften für Anlagen zur Führung von haustechnischen Prozessen
- Mitarbeit bei der Realisierung umfangreicher Projekte
- technische und kommerzielle Unterstützung der Verkäufer und Partner

Der ideale Kandidat hat:

- ETH/HTL-Ausbildung
- Erfahrung in ähnlichen Projekten
- deutsche und französische oder englische Sprachkenntnisse

Arbeitsort ist Genf.

Nach gründlicher Einführung werden Sie eine verantwortungsvolle und interessante Tätigkeit übernehmen.

Wir bitten Sie, Ihre Bewerbung, unter Referenz-Nr. 527, zu richten an das

Personalbüro
S.A. des ATELIERS SECHERON
Postfach 40, 1211 Genf 21
(Telefon 022 / 32 67 50, intern 331)

49/02-e

Generalunternehmung

(Stadt Zürich)

sucht

Sachbearbeiter Kalkulation

Aufgaben:

- Baubeschriebe und Pflichtenhefte
- Leistungsverzeichnisse und Massenauszüge
- Durchführen von Submissionen, Offertkontrollen, Preis- und Leistungsvergleichen, Bearbeiten von Vergebungsanträgen
- Kosten- und Massenberechnungen für GU-Offerten
- Kontrolle von Konstruktions- und Detailplänen

Anforderungen:

- Praxis Generalunternehmung

Wir bieten:

- interessante und vielseitige Tätigkeit
- zeitgemässe Anstellungsbedingungen mit guter Personalvorsorge

Interessenten bitten wir höflich um Einreichung ihrer Bewerbung unter Chiffre 4154 Za an Orell Füssli Werbe AG, Postfach, 8022 Zürich.

47/10-c

Wichtige, amerikanische Ingenieur-Unternehmung sucht:

Mitarbeiter oder Planungsbüro

welche bei der Ausweitung des Verkaufsgebietes in der Schweiz und im Ausland mithelfen wollen. Das Programm umfasst folgende Gebiete:

- Geologie, Geotechnik, Seismologie, Geophysik, Hydrologie, Wasservorkommen, Landwirtschaft
- Abfallverwertung
- Tiefbau, Betonarmierungen
- Betriebsleitungen, Transporte
- Wissenschaftliche Untersuchungen der Umwelt und des Sozialwesens

Interessierte Personen oder Gruppen wenden sich bitte an folgende Adresse:

Jean-François Nicod
Direktor

Woodward-Clyde Consultants



1, Bd. de Grancy, CH-1006 Lausanne
Telefon 021 / 27 54 58 Telex 26387 MADOM CH

49/06-e



HELVETAS

Schweizer Aufbauwerk für Entwicklungsländer

Wir suchen zur Ergänzung unseres Teams in

Nairobi (Kenya, Ostafrika)

das sich im Rahmen des kenyanischen Bauministeriums mit der Ausbildung von Strassenbaufachleuten befasst,

2 Ing.-Techniker HTL/ Bauingenieur ETH oder Gewerbelehrer

(Fachrichtung Tiefbau)

Aufgaben:

Planung und Realisierung von Aus- und Weiterbildungskursen für Bauleiter, Bauführer und Inspektoren für Strassenbau und -unterhalt.

Anforderungen:

Mehrere Jahre praktische Bau Erfahrung; fundiertes Fachwissen und die Fähigkeit, dieses Wissen weiterzugeben; Freude an selbständigem Arbeiten; Eigeninitiative, Flexibilität und Anpassungsfähigkeit; sehr gute Englischkenntnisse.

Idealalter:

28 bis 35 Jahre, verheiratet oder ledig.

Wenn Sie an einer anspruchsvollen Aufgabe in Kenya interessiert und bereit sind, sich im Rahmen der Entwicklungszusammenarbeit für zwei bis drei Jahre zu verpflichten, erwarten wir gerne Ihre schriftliche Bewerbung mit den üblichen Unterlagen.

HELVETAS

Schweizer Aufbauwerk für Entwicklungsländer
St. Moritzstrasse 15, Postfach, 8042 Zürich

49/19-e

In unsere Abteilung Baurechnungswesen suchen wir für Kostenüberwachung und Abrechnung mit Hilfe des Computers (EDV-Bauabrechnungssystem) einen

kaufmännisch-technischen Sachbearbeiter

mit folgendem Aufgabenbereich:

- Betreuung der zugeteilten Aufträge in bezug auf korrekte EDV-Verarbeitung
- Lösung von spezifischen Problemen im Baurechnungswesen
- enge Zusammenarbeit mit den Bauleitungen und dem Finanz- und Rechnungswesen

Für diese Position eignet sich:

- ein Kaufmann, wenn möglich mit einigen Kenntnissen im Bauwesen, oder
- ein Baufachmann mit kaufmännischer Weiterbildung und Praxis

Wichtige Voraussetzung sind Sinn für Zahlen und Kontaktfreude.

Wir haben fortschrittliche Anstellungsbedingungen, gleitende Arbeitszeit und ein Personalrestaurant.

Bitte richten Sie Ihre Bewerbung an den Personaldienst der

GöhnerAG
Generalunternehmung



Hegibachstr. 47, Postfach, 8032 Zürich
Telefon 01 / 53 58 00

49/08-e



**Direktion der Volkswirtschaft
des Kantons Zürich**

Als Ergänzung unseres kleinen Teams in der **Abteilung für Energiewirtschaft und öffentlichen Verkehr** suchen wir einen

technischen Mitarbeiter (Ingenieur)

Sein **Aufgabenbereich** umfasst unter anderem:

- Planungsfragen im Bereich des öffentlichen Verkehrs
- Beurteilung von Bau- und Konzessionsfragen von Verkehrsbetrieben
- Mitwirkung bei der Erarbeitung von Betriebskonzepten

Wir erwarten mindestens HTL-Abschluss oder gleichwertige Ausbildung, Verhandlungsgeschick, persönliches Engagement sowie Bereitschaft zur Mitarbeit in allen Aufgabenbereichen der Abteilung. Einige Jahre Erfahrung im Verkehrswesen sind erwünscht.

Wir bieten einen Arbeitsplatz nahe beim Hauptbahnhof Zürich, gute Sozialleistungen, vier Wochen Ferien, 13. Monatslohn, Besoldung nach kantonaler Besoldungsverordnung, Eintritt nach Vereinbarung.

Handschriftliche Bewerbungen mit Angabe der Gehaltsansprüche und den üblichen Unterlagen erbeten an die

Direktion der Volkswirtschaft des Kantons Zürich
Kaspar Escher-Haus, 8090 Zürich

49/05-e

ETH ZÜRICH

Institut für Geodäsie und Photogrammetrie

Wir suchen auf den Frühling 1981 als Assistenten einen jungen Vermessungs- und Kulturingenieur, der Freude am Lehrbetrieb und an der Forschung hat und sich weiterbilden möchte.

Wir laden Sie ein, Ihre Bewerbung einzureichen an das Institut für Geodäsie und Photogrammetrie, Prof. R. Conzett, ETH-Hönggerberg, 8093 Zürich, Telefon 01 / 377 30 54.

49/11-e

STEINER

Wir suchen für unsere Architekturabteilung laufend tüchtige, engagierte Damen und Herren als

Hochbauzeichner Hochbautechniker

für interessante und anspruchsvolle Aufgaben verschiedenster Art. Eventuell kommt auch Teilzeitbeschäftigung in Frage.

Bitte schreiben oder telefonieren Sie uns (Tel. 01/301 10 10, Herrn Christen verlangen), damit wir eine Besprechung vereinbaren und einander kennenlernen können. Wir freuen uns auf Ihren Bericht.

Karl Steiner AG, Generaluntenehmung
Hagenholzstrasse 60
Postfach, 8050 Zürich
Telefon 01 / 301 10 10

STEINER

48/14-d

Kantonale Brandversicherung Nidwalden

Stellenausschreibung

Zufolge Pensionierung ist die Stelle eines

Schatzungsbeamten

bei der Kantonalen Brandversicherung Nidwalden neu zu besetzen.

Nach Ihrer Einführung erwartet Sie eine selbständige Tätigkeit bei der Ausübung von Schatzungsaufgaben für die Gebäude- und Mobiliarversicherung sowie für die Schadenerledigung.

Wir erwarten von Ihnen eine abgeschlossene Fachausbildung mit praktischer Erfahrung im Hochbau als Architekt oder Bauführer. Gleichzeitig sind Kontaktfähigkeit, Gewandtheit und Verhandlungsgeschick bei der Kundenbetreuung im Innen- und Aussendienst erforderlich.

Wir bieten Ihnen zeitgemässe Besoldung nach kantonaler Beamtenverordnung, 13. Monatslohn, Fünftageweche, Pensionskassen-Berechtigung.

Richten Sie Ihre schriftliche Bewerbung mit Handschriftprobe, Lebenslauf, Zeugniskopien, Photo sowie Angaben über Gehaltserwartungen und Eintrittsmöglichkeit bis 15. Dezember 1980 an die

**Verwaltung der Kantonalen Brandversicherung
Nidwalden, Dorfplatz 6, 6370 Stans, Tel. 041 / 61 38 18**

49/09-e

Stadtverwaltung St. Gallen

Wir suchen für die St. Galler Stadtwerke zur Projektierung der Fernwärmeversorgung einen Initiativen

Ingenieur HTL als Planungsmitarbeiter

Aufgabenbereich:

- Mitarbeit bei der Planung und Projektierung der Fernwärmeversorgung
- Erstellen von lang- und mittelfristigen Planungen auf den Gebieten der Energieversorgung
- Abfassen technischer Berichte mit Wirtschaftlichkeitsberechnungen
- Stellvertretung des Leiters der «Stabsstelle Planung»

Anforderungen:

- erwünschte Fachrichtung: Tiefbau oder Heizungs-/Klimatechnik, evtl. auch Maschinenbau
- Idealalter: 25 bis 40 Jahre

Geboten wird:

- gründliche Einarbeitung
- vielseitige und interessante Tätigkeit
- selbständiges Arbeitsgebiet
- leistungsgerechte Entlohnung und gute Sozialleistungen

Stellenantritt: möglichst rasch

Auskünfte erteilen die St. Galler Stadtwerke, Telefon 071 / 21 57 12 oder 21 55 42.

Anmeldungen sind an das

Personalamt der Stadt St. Gallen, Rathaus, 9001 St. Gallen,
Telefon 071 / 21 54 15, zu richten.

Das Personalamt

49/04-e

Wir suchen per sofort oder nach Übereinkunft für unsere Büros in Zürich und Uster

Tiefbauzeichner(in) und Eisenbetonzeichner

für die selbständige Bearbeitung interessanter Aufgaben auf dem Gebiet der Abwasserreinigung und -filtration sowie des allgemeinen Hoch- und Tiefbaus.

Sie finden bei uns ein angenehmes Arbeitsklima und fortschrittliche Anstellungsbedingungen.

Gerne erwarten wir Ihre Bewerbungsunterlagen oder Ihren Anruf.

A. W. Schmid, dipl. Ingenieur ETH/SIA
Bahnhofquai 15, 8001 Zürich, Telefon 01 / 211 32 14
Poststrasse 10, 8610 Uster, Telefon 01 / 940 71 42

47/19-c

Welche(r)

Hochbauzeichner(in)

hätte Lust, in bekanntem Sommer- und Winterkurort im Berner Oberland eine interessante Tätigkeit zu finden?

Wir sind ein kleines Team und suchen eine junge Hilfskraft mit Flair für Entwurf sowie mit fundierten Kenntnissen im allgemeinen Hochbau-/Innenausbau-Sektor.

Eintritt sofort oder nach Vereinbarung.

Offerten mit den üblichen Unterlagen sind zu richten unter Chiffre T 25691 an Publicitas, 3001 Bern.

49/14-e



Kanton Thurgau

Meliorationsamt

Wenn Sie nicht nur am Zeichentisch stehen möchten, sondern gerne auch ab und zu praktische Arbeiten ausführen, dann können Sie bei uns als

Zeichner oder Hilfszeichner

eine interessante Aufgabe übernehmen. Diese umfasst im wesentlichen das Erstellen von Entwässerungsplänen, diverse Zeichenarbeiten und auch die Mithilfe bei Absteckungen usw.

Für diese vielseitige Tätigkeit in unserem kleinen Team dürfen Sie eine zeitgemässe Besoldung, fortschrittliche Sozialleistungen und ein angenehmes Arbeitsklima erwarten.

Die Stelle ist auf Anfang Februar 1981 zu besetzen. Falls Sie mehr wissen möchten, steht Ihnen der Chef des Meliorationsamtes gerne zur Verfügung (Telefon 054 / 7 91 11, intern 401).

Ihre schriftliche Bewerbung mit den üblichen Unterlagen richten Sie bitte an das

Personalamt des Kantons Thurgau
Bahnhofstrasse 76, 8500 Frauenfeld

Die interessante Stelle für Sie!

49/07-e

Einwohnergemeinde Lyss

In der Tiefbauabteilung ist die neugeschaffene Stelle eines

Sachbearbeiters

zu besetzen.

Er unterstützt den Chef der Tiefbauabteilung in den einzelnen Belangen der öffentlichen und privaten Tiefbauangelegenheiten und ist bei der Realisierung von Tiefbauobjekten tätig. Er führt Bauleitungen und Baukontrollen durch, bearbeitet Bau-Nebengesuche, Erschliessungsverträge und Beitragspläne inkl. Auflagen. Nebst administrativen Arbeiten erteilt er Auskünfte und Beratungen im Sektor Tiefbau.

Der vielfältige Aufgabenkreis erfordert eine Ausbildung als **Ingenieur-Techniker HTL, Fachgebiet Tiefbau oder Vermessung** (allenfalls Tiefbauzeichner mit entsprechender Weiterbildung) und Erfahrung bei der Verwirklichung von Tiefbauvorhaben.

Wir erwarten vom Bewerber Freude am Umgang mit Baufachleuten, Bauherren und Verwaltungsstellen, Sicherheit im mündlichen und schriftlichen Ausdruck, Pflichtbewusstsein und rasche Aufassungsgabe.

Die Besoldung richtet sich nach den Fähigkeiten und der gemeindlichen Besoldungsordnung. Der Stellenantritt erfolgt nach Vereinbarung.

Die schriftliche Bewerbung mit den üblichen Unterlagen – kurzer handgeschriebener Lebenslauf mit Zeugniskopien – ist bis spätestens **31. Dezember 1980** einzureichen an:

Einwohnergemeinde Lyss, Tiefbauabteilung
Herrn A. Brand, Juraweg 8, 3250 Lyss

Auskunft erteilt: A. Brand, Chef Tiefbau, Tel. 032 / 84 54 56

49/10-e

Gesucht

Architekt oder Hochbauzeichner

für tatkräftige Unterstützung und Mithilfe im Aufbau unseres kleinen Büros. Eventuelle spätere Teilhaberschaft möglich.

Ihr Anruf oder Ihre Bewerbung erreicht uns

Arch.-Designerbüro **C. Heer**
Oberdorfstrasse 10, 8800 Thalwil, Telefon 01 / 720 39 32

48/18-d

Für die Bearbeitung von interessanten Um- und Neubauten suchen wir eine(n)

Hochbauzeichner(in)

Eintritt Januar 1981 oder nach Vereinbarung.

Bitte rufen Sie uns an, damit wir uns kennenlernen können.

Bannwart + Steiger + Partner, Architekten + Planer SIA/BSP
Augustin-Keller-Strasse 1, 5000 Aarau, Telefon 064 / 22 58 21

49/20-e

Als Ergänzung unseres Teams suchen wir

Eisenbetonzeichner/Konstrukteur Tiefbauzeichner

für die Bearbeitung interessanter Projekte im Hoch- und Tiefbau. Bei Eignung besteht die Möglichkeit zur Einarbeitung in statische Probleme sowie in die Computertechnik. Ein angenehmer Arbeitsplatz in unseren modernen Büros ist selbstverständlich.

Anfragen an Ing.-Büro **H.U. Peter**
Oerlikonerstrasse 47, 8057 Zürich, Telefon 01 / 312 76 60/61

47/29-c

Für die Detailbearbeitung, bis inkl. Bauführung, interessanter Wohn- und Geschäftsbauten, suchen wir versierten

Bautechniker

Chris Derungs, Arch. FSAI/SIA/SWB, **Ruedi Achleitner**, Arch. FSAI, Rosenbergstrasse 31, 6300 Zug, Tel. 042 / 21 33 84

48/21-d

Architekturbüro in Zug sucht für die Bearbeitung interessanter Bauobjekte mit überdurchschnittlichen Ansprüchen einen versierten und initiativen

Entwurfsarchitekten

Wir bieten Ihnen fortschrittliche Arbeits- und Anstellungsbedingungen sowie anspruchsvolle Bauaufgaben.

Offerten unter Chiffre SIA 580 an IVA AG, Postfach, 8035 Zürich.

48/23-d

Wir suchen zur Ergänzung unseres Teams einen

Hochbauzeichner

Chris Derungs, Arch. FSAI/SIA/SWB, **Ruedi Achleitner**, Arch. FSAI, Rosenbergstrasse 31, 6300 Zug, Telefon 042 / 21 33 84

48/22-d

Stellengesuche

Dipl. Kulturingenieur ETH

31, mit Geometerpatent, sucht Stelle im Raume Zürich und Umgebung. Ist bereit, Arbeiten im Ausland zu übernehmen. Erfahrungen in Grundbuch- und Bauvermessung, Quartierplanung, Strassenbau, Güterzusammenlegung

Offerten bitte unter Chiffre SIA 574 an IVA AG, Postfach, 8035 Zürich.

Dipl. Kulturingenieur ETH

mit Geometerpatent, 33, mehrjährige Erfahrung im In- und Ausland, sucht neuen Wirkungskreis auf Frühjahr 1981.

Offerten unter Chiffre SIA 586 an IVA AG, Postfach, 8035 Zürich.

Architekt/dipl. Ingenieur

30jährig, 5 Jahre Erfahrung im Industriebau, Entwurf, Projektierung und Ausführung, zum Teil im Ausland (2 Jahre Irak), Sprachen D, E, R, sucht neuen Arbeitsbereich in Projektierung oder Unternehmung ab Frühjahr 1981.

Offerten erbeten unter Chiffre SIA 587 an IVA AG, Postfach, 8035 Zürich.

Architekt HTL

36, mit langjähriger Erfahrung im Entwurf, sucht Beschäftigung, evtl. freie Mitarbeit.

Offerten bitte unter Chiffre SIA 584 an IVA AG, Postfach, 8035 Zürich.

Junger

Bauingenieur HTL/AT

sucht neue, anspruchsvolle Aufgabe in Ingenieurbüro oder Unternehmung, Region Innerschweiz bevorzugt, Eintritt Januar oder Frühjahr 81.

Offerten bitte unter Chiffre SIA 585 an IVA AG, Postfach, 8035 Zürich.

Junger

Architekt HTL/ATZ

sucht neuen Wirkungskreis im In- oder Ausland. Bevorzugte Tätigkeit: Entwurf, Ausführungsplanung. Sprachen: D, F, I, (E).

Offerten bitte unter Chiffre SIA 588 an IVA AG, Postfach, 8035 Zürich.

Hochbauzeichner

am ATZ, 7. Semester, sucht selbständige Arbeit in Architekturbüro (Bauführung). Raum Zürich.

Offerten unter Chiffre SIA 583 an IVA AG, Postfach, 8035 Zürich.

Realschüler sucht auf Frühjahr 1981

Lehrstelle als Hochbauzeichner

Antworten erbeten an:

Ralph Bender, Asylstrasse 11a, 8953 Dietikon, Telefon 741 36 18

Diverses

In neuen **Zimmertüren**

sind wir unschlagbar in Preis und Qualität.

Ab Fr. 180.- per Stück. Abbruch und Bauhandel

A. GSELL, vorm. F. Roth, Telefon 057 / 7 52 78

45/22-a



Ingenieurschule Burgdorf

Höhere Technische Lehranstalt
des Staates Bern (HTL)

Aufnahmeprüfung

zum Eintritt in das 1. Semester der Abteilungen Hochbau, Tiefbau, Chemie, Maschinentechnik und Elektrotechnik

Montag, 26. Januar 1981

Studienbeginn: 21. April 1981

Anmeldungen bis 10. Januar 1981

Anmeldeformulare können im Sekretariat der Ingenieurschule oder bei den Gewerbeschulen bezogen werden.

Ingenieurschule Burgdorf, 3400 Burgdorf
Telefon 034 / 22 61 61

49/25-e

Büroeröffnung

C. C. Pang, dipl. Ing. SIA

(Solothurner Bürger)

Ingenieurarbeit in Stahl, Eisen, Beton und Holz.

**Erfahrung in Auslandsaufträgen,
insbesondere in China
und im englischen Sprachgebiet.**

- Expertise für Bauwesen
- Prüfarbeit für Statik und Konstruktion

Ingenieurbüro für Hoch-, Tief- und Brückenbau

Rötiquai 16, 4500 Solothurn

Telefon 065 / 22 06 63 (Privat 22 08 26), Telex 34311 Pang

49/12.e

Büro für Bauleitungen und Architektur übernimmt

Bauleitungen Architekturaufträge GU-Aufträge

Versiertes Team steht zur Verfügung.

Büro P. Bissig + H. Sollberger

Bachtelstrasse 71, 8400 Winterthur, Telefon 052 / 23 54 86

44/23.i

Architektur-Zeichnungsbüro

übernimmt Teilleistungen, wie Projektierungen, Planbearbeitungen sowie Arbeiten für Präsentationszwecke. Ebenfalls kleinere Bauvorhaben.

Ihr Anruf erreicht uns unter Telefon 01 / 720 39 32

48/19.d

Zu vermieten auf Stadtgebiet Zürich in separatem Flügel von neuer, präsentabler Villa

Büro / Konferenzräumlichkeiten

mit Garage. Bürofläche etwa 50 m² (evtl. mehr). Nähe Flugplatz, 2 Min. von Autobushaltestelle. Telefondienst könnte auf Wunsch übernommen werden.

Für nähere Auskunft bitte Telefon 301 30 09 (Winkler)

49/21.e

Hans Guldenmann AG

Ihr Spezialist für Elektroakustik

Wir übernehmen Planung und Installation von ELA- und AV-Anlagen aller Grössen und Anwendungsgebiete (Hotels, Kongressräume, Mehrzweckhallen, Schulungszentren, Sportplätze usw.). Wir garantieren Ihnen optimale Anpassung an die jeweilige Aufgabe, da wir nicht an bestimmte Lieferanten und Fabrikate gebunden sind. Unsere eigenen Werkstätten sorgen für einwandfreien Service und Unterhalt Ihrer Anlagen.

Für Planung, Installation, Gutachten und Expertisen:
Hans Guldenmann AG, Güterstrasse 312
Tonstudio
4018 Basel, 061/505590

Fachbücher

Bauschäden-Sammlung Band I und II

Preis

Sachverhalt — Ursachen — Sanierung. Zusammenstellung von Schäden an Bauten, verursacht durch Beschädigung, Abnutzung oder Alterung, mit Vorschlägen zu ihrer Behebung. Herausgegeben von G. Zimmermann (164 S., A5 quer, 160 Abb.) pro Band

38.30

Bauschäden-Sammlung Band III

Fortsetzung und Ergänzung der Bände I und II vom gleichen Verfasser. Umfang in gleicher Art.

38.30

Baustoff Beton, ein Handbuch für die Baupraxis

Neuaufgabe — von Dr. U. Trüb. (193 S., 65 Abb.), Format A5

30.—

Ein Bewertungssystem der Bruchsicherheit

Von Dr. T. Varga. (44 S., 71 Abb., Format A4, 1973)

17.50

Berechnungstabellen für unterzugslose Decken (Piltdecken, Flachdecken) / Tables for flat slabs

Von D. Pfaffinger und Prof. Dr. B. Thürlimann. (331 S., Format A4, wovon 40 S. Text in deutscher und englischer Sprache, mit 15 Abb. und 291 S. Tabellen samt Schemaplänen, in Leinen gebunden, 1967)

65.—

Schweizerische Strahlflugzeuge und Strahltriebwerke

Von Georges Bridel. Umfassende Darstellung der bedeutenden schweizerischen Leistungen auf diesem Gebiet. Herausgegeben in Zusammenarbeit mit dem Verkehrshaus der Schweiz. (106 Seiten, 70 Abb., 1 Falttafel, Format A5)

15.—

Computer im kleinen und mittleren Ingenieur- und Architekturbüro

Vorträge der Informationstagung der SIA-Fachgruppe der Ingenieure der Industrie (FI) vom 5. und 6. April 1974 in Zürich. (193 S. mit Abb. und Tab., Format A4)

60.—

Hochhäuser

Vorträge der Studientagung der SIA-Fachgruppen für Brückenbau und Hochbau (FBH) und für Architektur (FGA) vom 18. bis 20. Okt. 1973 in Zürich. Heft 1 der VAG-Berichte. (Format A4, 204 S. mit Abb., broschiert)

35.—

Kunststoffe im Bauingenieurwesen

Vorträge der Studientagung der SIA-Fachleute für Brückenbau und Hochbau (FBH) vom 17. und 18. Oktober 1975 in Zürich und Dübendorf. Heft 2 der VAG-Berichte. (Format A4, 204 S. mit Abb., broschiert)

55.—

zuzüglich Porto
und Verpackung

Bestellschein

Bitte senden Sie mir die angekreuzten Bücher gegen Rechnung

- | | |
|--|--|
| <input type="checkbox"/> Bauschäden 1 | <input type="checkbox"/> Berechnungstabellen |
| <input type="checkbox"/> Bauschäden 2 | <input type="checkbox"/> Strahlflugzeuge |
| <input type="checkbox"/> Bauschäden 3 | <input type="checkbox"/> Computereinsatz |
| <input type="checkbox"/> Baustoff Beton | <input type="checkbox"/> Hochhäuser |
| <input type="checkbox"/> Bruchsicherheit | <input type="checkbox"/> Kunststoffe |

Name: _____

Strasse: _____

Plz., Ort: _____

Datum: _____

Unterschrift: _____

Einsenden an:

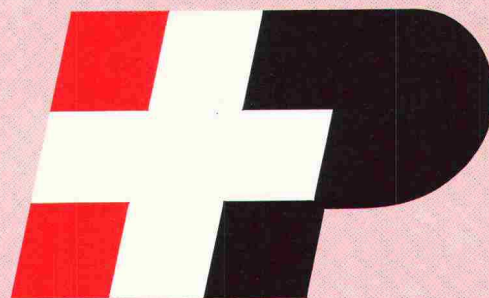
Verlags-AG der akademischen technischen Vereine
Postfach 630, 8021 Zürich

Neu ab 1. Januar 1981 Polystyrol-Hartschaum nur noch in der Qualität:

Polystyrol-Hartschaum, Brandkennziffer V.1,
laufend von der EMPA nach SIA Norm 279 im Rahmen
des Impulsprogrammes geprüft. Schweizer Qualität.

Schwer brennbar.

Achten Sie bei Ihrem
Material-Einkauf auf
den Polystyrol-Hartschaum
mit dem neuen Signet

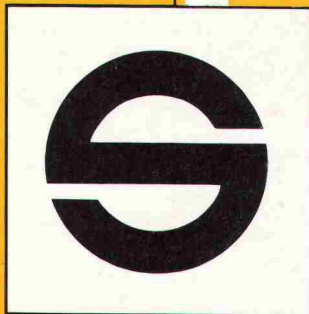


Verband der Schweizerischen Polystyrol-Hartschaum-Hersteller
Beethovenstrasse 11, 8002 Zürich, Telefon 01 20110 80

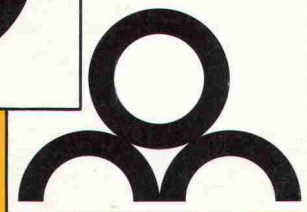


Müller-Steinag Baustoff AG

- **Werk 6221 Rickenbach LU**
Telefon 045 51 26 26
Telex 78364
- **Werk 6362 Rozloch NW**
Telefon 041 63 15 15
Telex 72339



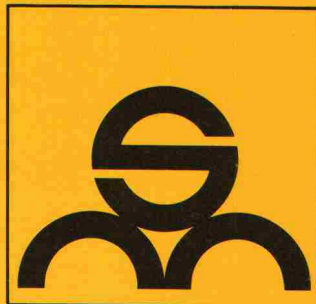
Betonwarenwerke
STEINAG
Rozloch / NW



Betonwerk
sebastian müller ag
Rickenbach / LU

Wir
sind uns einig...

... zu Ihrem Vorteil!



Wir verkaufen
gemeinsam unsere Betonprodukte
über die Verkaufsgesellschaft

Müller-Steinag Baustoff AG

Ihr Vorteil:

- fachgerechte Beratung
- breites Angebot von einheimischen Qualitätsprodukten
- marktgerechter Verkauf
- grosser, moderner Fuhrpark
- prompte Auslieferung

Unser Angebot bietet Ihnen sämtliche Betonprodukte für:

- Hoch- und Tiefbau
- Strassenbau
- Gartenbau
- Gewässerschutz
- Zivilschutz

„Auch mit Beton kann
Landschaftsschutz betrieben werden,
wenn dieser natürliche Baustoff
sinnvoll in das Grün der Natur
eingegliedert wird!“