

Objektyp: **Advertising**

Zeitschrift: **Schweizerische Bauzeitung**

Band (Jahr): **95/96 (1930)**

Heft 22

PDF erstellt am: **24.09.2024**

Nutzungsbedingungen

Die ETH-Bibliothek ist Anbieterin der digitalisierten Zeitschriften. Sie besitzt keine Urheberrechte an den Inhalten der Zeitschriften. Die Rechte liegen in der Regel bei den Herausgebern. Die auf der Plattform e-periodica veröffentlichten Dokumente stehen für nicht-kommerzielle Zwecke in Lehre und Forschung sowie für die private Nutzung frei zur Verfügung. Einzelne Dateien oder Ausdrucke aus diesem Angebot können zusammen mit diesen Nutzungsbedingungen und den korrekten Herkunftsbezeichnungen weitergegeben werden. Das Veröffentlichen von Bildern in Print- und Online-Publikationen ist nur mit vorheriger Genehmigung der Rechteinhaber erlaubt. Die systematische Speicherung von Teilen des elektronischen Angebots auf anderen Servern bedarf ebenfalls des schriftlichen Einverständnisses der Rechteinhaber.

Haftungsausschluss

Alle Angaben erfolgen ohne Gewähr für Vollständigkeit oder Richtigkeit. Es wird keine Haftung übernommen für Schäden durch die Verwendung von Informationen aus diesem Online-Angebot oder durch das Fehlen von Informationen. Dies gilt auch für Inhalte Dritter, die über dieses Angebot zugänglich sind.

SCHWEIZERISCHE BAUZEITUNG

WOCHENSCHRIFT FÜR ARCHITEKTUR / INGENIEURWESEN / MASCHINENTECHNIK
REVUE POLYTECHNIQUE SUISSE

ORGAN DES SCHWEIZERISCHEN INGENIEUR- UND ARCHITEKTEN-VEREINS
UND DER GESELLSCHAFT EHEMAL. STUDIERENDER DER EIDG. TECHN. HOCHSCHULE
GEGRÜNDET 1883 VON ING. A. WALDNER / HERAUSGEGEBEN VON ING. C. JEGHER

Vereins-Mitglieder, beim Verlag: Schweiz 32 Fr.,
Ausland 40 Fr. jährl.; Nicht-Mitglieder: Schweiz
40 Fr., Ausland 50 Fr., bei der Post abonniert
40 Fr. Einzel-Nummern 1 Fr. zuzüglich Porto

VERLAG CARL JEGHER, ZÜRICH
Dianastrasse 5 / Postdeck VIII 6110
Telephon: 34.507 ■ In Kommission
bei Rascher & Cie., Zürich u. Leipzig

Inserate durch die Aktiengesellschaft der Unter-
nehmungen RUDOLF MOSSE, Zürich / Die
viergespaltene Colonelzeile 50 Cts., Titelseite
80 Cts., ausländ. Anzeigen 60 Cts., Titelseite 1 Fr.

Schnelle Ausführung von
Eisenkonstruktionen
Eisenbaugesellschaft Zürich
in Zürich

Vereinigte Werkstätten Löhle & Kern A.-G. für
Eisenbau und W. Koch & Cie., Abt. Eisenbau

HEIZUNG UND LÜFTUNG

HEINRICH LIER, INGENIEUR

ZÜRICH

TELEPHON: SEL. 92.05

BADENERSTRASSE 440

OTIS-AUFZÜGE

Mit Microsteuerung — Unbegrenzte Hubhöhen — Höchste Geschwindigkeiten

Telephon: 32.166

OTIS-AUFZUGSWERKE, FABRIK ZÜRICH Birmensdorferstraße 273



Unser Zeichen, unser Ziel.

Wirkungsgradbestimmungen von Kraft- und Heizanlagen; Verdampfungsversuche; Heizanleitung; Feuerungs-
kontrolle; Vertretung wärmetechnischer Apparate und Maschinen; Projektierung und Kostenvoranschläge für
Kraft- und Heizanlagen; Allgemeine Bauaufsicht bei Errichtung wärmetechnischer Anlagen.

In der Kraft- und Heizanlage liegt die Rentabilität Ihres Betriebes.
Verlangen Sie den Besuch unseres Ingenieurs!

ETA A G ZÜRICH

Löwenstr. 19. Tel. 57.023.

EISENBETONBAU Industrieanlagen

P. ZIGERLI
Ingenieurbureau - ZÜRICH

Bahnhofstrasse 67
Telephon 52.984

Internationale Ausstellung Barcelona 1929
GOLDENE MEDAILLE

Der heutigen Nummer liegen Prospekte bei der Firmen GESELLSCHAFT DER L. VON ROLL'SCHEN EISENWERKE
KLUS über Keilriemen-Antriebe „Texrope“-Klus und KRUPP GRUSONWERK, MAGDEBURG über Walzenmühlen.

TERRASIT

EDEL-PUTZ

in verschiedenen Körnungen und unzähligen Tönungen. Verbürgt gediegene Fassaden und absolute Dauerhaftigkeit

HANS ZIMMERLI

Mineral-Mahlwerke
Eglistrasse 16, Zürich 4




EISEN-

KONSTRUKTIONEN

Schaufenster-Anlagen-Schmiedeeiserne Fenster-Blech-Konstruktionen-Spez. Lift-Türen.

JULES HÄDRICH

Werdgutgasse 13
ZÜRICH 4



Der **Baufachmann weiss**
wie wichtig ein guter Putzträger ist. Unser vielverwendetes

Drahtziegel-Gewebe

ZIEGELRABITZ

ist ein Gewebe aus Draht dessen Knoten von aufgepressten und ziegelhart gebrannten Tonkörperchen umschlossen sind. — Es eignet sich für Verkleidungen aller Art und ist in verschiedenen Breiten in Rollen erhältlich.

SCHWEIZERISCHE DRAHTZIEGEL-FABRIK A-G
LOTZWIL
BERN

verlangen Sie Muster!

ALLEINIGE FABRIKANTEN DES IDEAL-RABITZ

FRITZ LANG & Co. ZÜRICH

Zentralheizungen

Rüdigerstr. 15, Tel.: 52.780/81

ZÜRICH

Dreikönigstr. 53
Tel.: Sel. 81.92

BERN

Werdweg 5
Tel.: Christ. 19.70

Tiefbohr- u. Baugesellschaft A.-G.

Sondierungen - Tiefbohrungen - Grundwasserfassungen mit Filterbrunnen
Pumpwerke - Automatische Heberleitungen - Seeleitungen - Taucherarbeiten - Bohr-Pressbetonpfähle - Grundwasserabsenkung für Foundationen

Klärung u. Reinigung von Wasser u. Abwasser
SPEZIALITÄT: Schnellfilter System Peter

PROJEKTE **Ueber 200 Anlagen ausgeführt** **AUSFÜHRUNGEN**

Eisenbauten

aller Art für Brücken, Gebäude, Stauwehre, etc. / Maste, Krane, Réservoirs, Blechkonstruktionen, etc.

Wartmann, Vallette & Cie., Brugg

Asphalt-Kochkessel



Dachdeckeröfen

Asphaltdarren

Kesselschmiede Richterswil

Travers Natur-Asphalt
 Gussasphalтарbeiten für Terrassen, Dächer, Fabrikböden, Korridore, Trottoirs, Fundamentmauer-Abdeckungen, etc.
Sicherste Isolierung gegen Feuchtigkeit und Wasser
 Konzessionäre für die Schweiz:
E.R. Letter & Co
 Solothurn gegr. 1843

Anerkannt bester Asphalt über 80 Jahre im Gebrauch.

Grösste Zaunfabrik der Schweiz
 Gegründet 1897
 Imprägnierte Holzeinfriedigungen aller Systeme
J. MÜLLER & Co
 Zaunfabrik Löhningen
 Bureau in Zürich
 Kornhausstr. 47 · Tel. 45878

H. Huber, Weesen
 vormals Ingenieurbureau Schmid
 Telefon Nr. 13
 besorgt
 Projekte, Bauleitungen und Gutachten über
Wasserversorgungsanlagen
Kanalisationen, Strassenbauten
 und allgemeinen Tiefbau

Uto Aufzug- & Kranfabrik A.-G. Altstetten (Zürich)

UTÖ
 10 TONNEN

UTÖ
 Schutzmarke

KRANE aller Systeme und Tragkräften für Werkstätten, Giessereien, Lagerplätze
VERLADEANLAGEN mit Selbstgreifer modernster Konstruktion
TRANSPORTANLAGEN - ELEKTROZÜGE - ELEKTROKATZEN
AUFZÜGE für jeden Zweck, Spezialabteilung f. d. **WARTUNG** v. Aufzügen jeden Systems

Behälterbau

Brücken-, Hoch- u. Industriebauten,
Masten, Stauwehre, Krane, Fenster,
Tore, Türen

Druckrohre, Tanks, Silos, Bunker,
Kessel, Blecharbeiten, Gasbehälter
etc.

BUSS & BASEL

Aktien-Gesellschaft

Conrad Zschokke

Tiefbau- und Stahlbau-Unternehmung

INGENIEURBUREAUX

GENÈVE, 18, RUE DU MARCHÉ DOETTINGEN (AARGAU)

Téléphone: No. 50,621 - Télégramme: Zschokke-Genf Telephone: No. 14 - Telegramme: Zschokke-Döttingen

Tiefbau

Brücken, Schleusen, Wehrbauten
Trockendocks
Wasserkraftanlagen
Quaimauern, Hafendämme
Sondierungen
Konsolidierungs-, Umbau-, Taucher-
und Ramm-Arbeiten
Druckluftgründungen

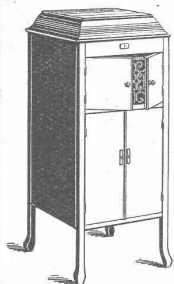
Stahlbau

Brücken, Wehrschützen, Druckrohre,
Masten, Krane, Kessel- und Blecharbeiten
Hoch- und Industriebauten
Konstruktion für Bauinstallationen
Verzinkung
nach den M. U. Schoop'schen Verfahren
Personen- und Materialschleusen für
Druckluftgründungen



Silvo-Platten

sind
imprägnierte, wasser-
abweisende
Holzfaserstoff-Platten
für
Bau- und
Möbel-Schreinerei
Alleinige Fabrikanten:
Eternit Niederurnen



Chantclair

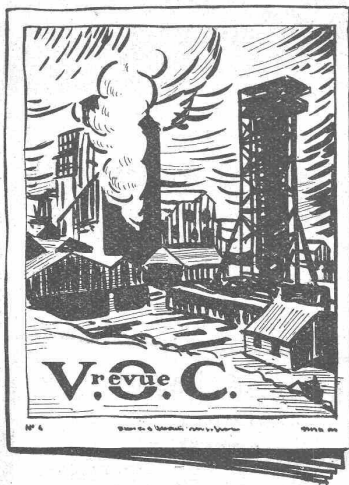
liefert von jetzt an seine neuen Modelle für 1931, die etwas ganz besonders
Hervorragendes darstellen. Vollkommen neue Bauweise geben unseren
Modellen die plastische und reine Wiedergabe, die Sie suchen. — Neue Mo-
delle Radio-Grammophone in schönem Schrank kombiniert. — Vorteilhafte
Preise. — Verlangen Sie unseren neuen **Haupt-Katalog No. 414** gratis. Er
wird Sie interessieren. Verkauf nur durch die Schweiz. Grammophon-Fabrik

CHANTECLAIR A.-G., 5^{te} CROIX.



Druckfächer

liefert prompt und billig
Jean Frey & Co. Rütli.



En matière de graissage industriel, la VACUUM OIL COMPANY, productrice des huiles et graisses «Gargoyle», s'est acquise une maîtrise universelle. Consultez-la sur tous vos problèmes de graissage: elle vous indiquera la solution rationnelle la plus efficace, la plus économique. Demandez la V. O. C.-Revue dont le service vous sera assuré gratuitement sur demande.

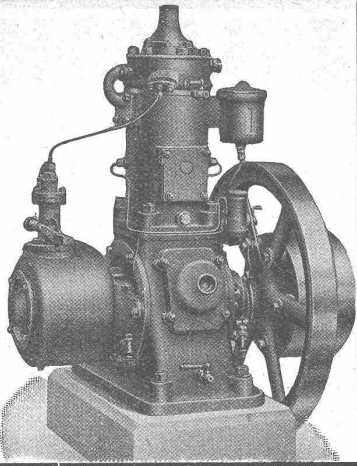
HUILES ET GRAISSES



les lubrifiants inégalés

VACUUM OIL COMPANY, S. A. F.

65, Spalenberg, Bâle



Rohölmotor „Uto“

Bestes Schweizerfabrikat

Nirgends haben Maschinen unter solch ungünstigen Bedingungen zu arbeiten wie im Baugewerbe. Dieselben sind Regen, Staub, vielfach auch unsachgemässer Behandlung ausgesetzt. Den höchsten Anforderungen entspricht der in langjährigem, angestrengtestem Betriebe erprobte und sich glänzend bewährte Rohölmotor „Uto“. Er

schafft eine gute Rendite

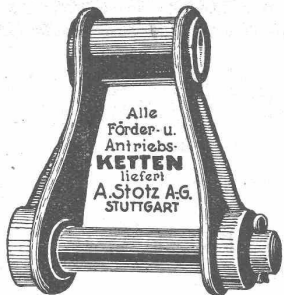
und ist äusserst anspruchslos im Betriebe. Sie können ihn unbedenklich der Wartung Ihrer Leute anvertrauen. Grössen 5 bis 50 PS.

ROBERT AEBI & CIE., A.-G., ZÜRICH

Keim^{sche} MINERALFARBEN

wetterfest und lichtecht, seit 50 Jahren anerkannt bestes Material für farbige Fassaden. Man hüte sich vor Nachahmungen

CHR. SCHMIDT SÖHNE
Zürich 5 Hafnerstrasse 47



Generalvertretung für die Schweiz:
AMSLER & Co., FEUERTHALEN

PATENTE ERWIRKT H. KIRCHHOFER ZÜRICH LOEWENSTR. 51

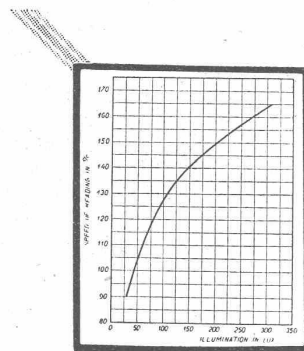
TECHNISCHE PHOTOGRAPHIE

SPEZIALITÄT:
**ARCHITEKTUR-
AUFNAHMEN**

ZEICHNUNGEN UND PLÄNE
KONSTRUKTIONEN, MASCHINEN,
KATALOG-AUFNAHMEN

H. WOLF-BENDER
ZÜRICH
KAPPELERSGASSE 16

DAS AUGE DES MEISTERS..



Schlecht beleuchtete Räume mit dunklen Ecken und schwarzen Schatten sind für eine neuzeitliche Fabrik ein Rückstand. Wirtschaftlichkeit erfordert vor allem eine scharfe Kontrolle! Erst eine gute Beleuchtung macht eine sorgfältige Kontrolle überhaupt möglich. Nichts entgeht dann mehr der Aufmerksamkeit der Betriebsleiter, und die Fabrik wird ordentlicher und reinlicher.

PHILIPS

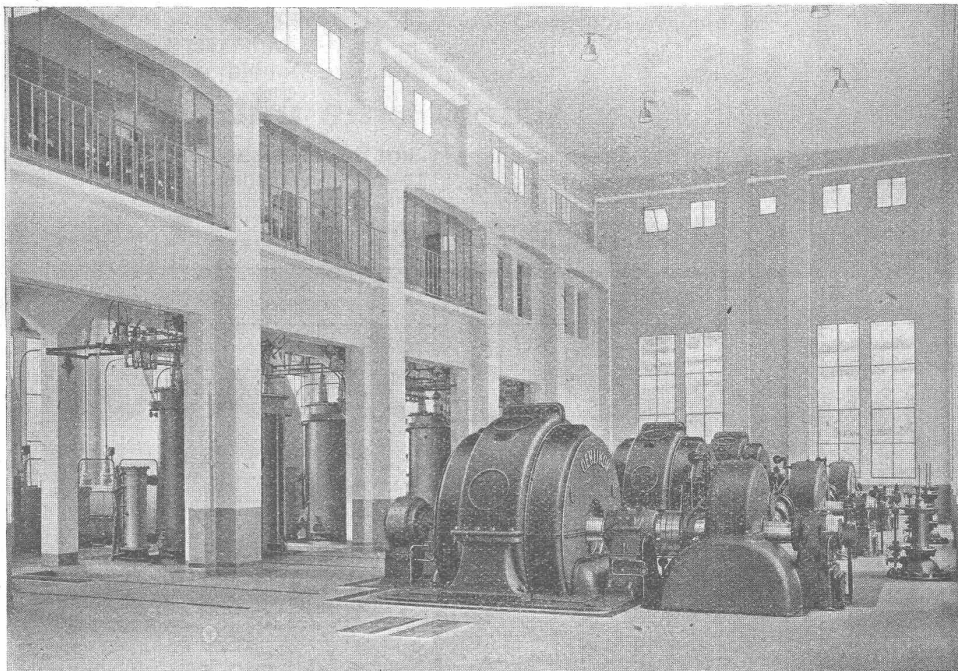
Philips Leuchten
und Lampen



für ideale
Beleuchtung

Verbessern Sie darum Ihre Beleuchtung mit Philips Lampen und Armaturen, die ideale Lichtquelle für wirtschaftliche Fabrikation.

MASCHINENFABRIK OERLIKON OERLIKON



Kraftwerk
Champsec
der S. A.
l'Energie de
l'Ouest
Suisse.

3 Gruppen
à 5000 PS.
750 Touren
p. Minute.
Drehstrom
10 000 Volt,
50 Perioden.

Generatoren zur Kupplung mit Wasserturbinen

Gesellschaft der L. von Roll'schen Eisenwerke, Gerlafingen

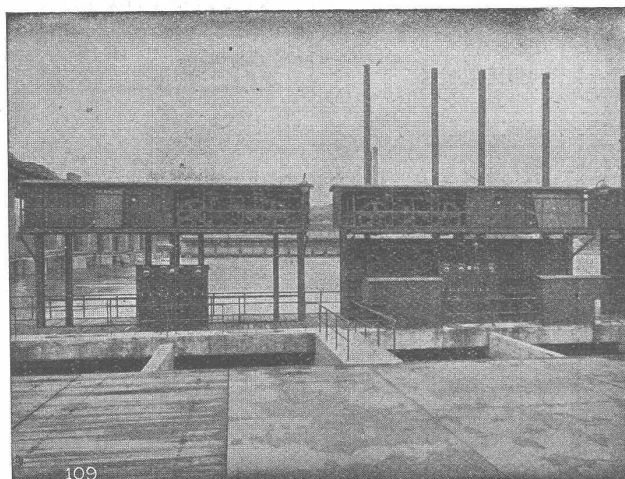
Gegründet 1823

Werk „**Giesserei Bern**“

Gegründet 1823

in Bern

Konstruktionswerkstätten,
Eisengiesserei



109

Windwerke und Turbineneinlaufschrützen des Kraftwerkes Augst am Rhein.

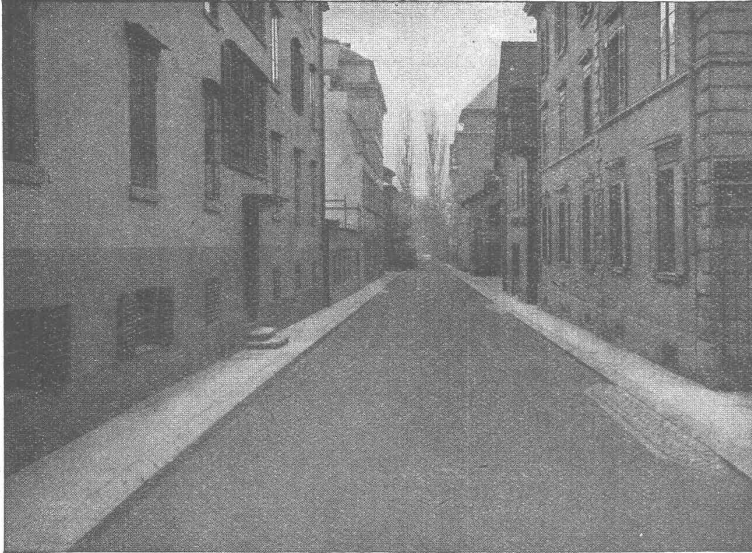
Schrützenanlagen und Weheinrichtungen

Hebezeuge
Eisenbahnmaterial
Zahnradbahnmaterial
Standseilbahnen
Kabelbaggeranlagen
Allgem. Maschinenbau



Telegramme: Giesserei Bern
Telephon: Bollwerk 50.66

Walo Bertschinger Zürich



GLARNISCHSTRASSE ZÜRICH
Walz-Asphalt: Topeka, 6 cm stark

SPEZIALFIRMA

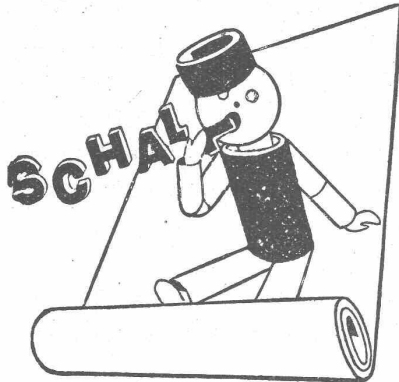
für

Strassenbau

Asphalt- und Teermakadam
Oberflächenteerungen
Neuanlagen
Unterhalt

Strassenwalzen- Betrieb

BIKORMA SCHLUCKT

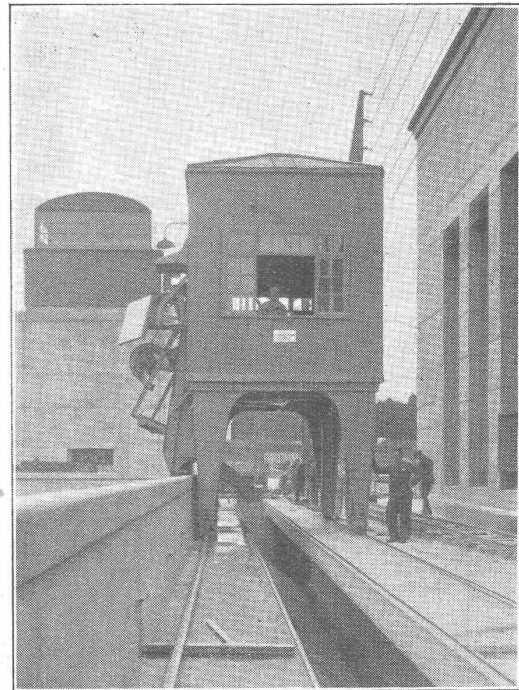


und diese Tätigkeit oder besser Fähigkeit bekommt ihr ausserordentlich. Schon heute, wenige Monate nach ihrer Entstehung, hat sich ihr Ruf in Baufachkreisen weithin verbreitet. Bei einer Isoliermatte von 3-facher Wirkung eigentlich nicht anders zu erwarten.

Auch zu Ihnen kommt BIKORMA, wenn Sie ein Isolierstoff interessiert, der als **Linoleum-Unterlage**, als schall- und wärmedichtende **Wand- und Deckenverkleidung** und **-Einlage** gleich vorteilhaft geeignet ist. Schreiben Sie nur darum an die Firma:

Walther Frick-Glass, Altstetten-Zch.
SPEZIALHAUS FÜR BAU-ISOLIERUNGEN

Telephon: 55.064



Das Grosskraftwerk Ryburg-Schwörstadt mit 4 Kaplan-turbinen à 250m³/s mittlerem Wasserverbrauch erhält die wirtschaftlich vorteilhafteste Rechenreinigungsmaschine höchster Leistungsfähigkeit der In- und Aus-landspatente **MASCHINENFABRIK** Gegründet 1850

JONNERET FILS AINÉ, GENÈVE

Beste Lösung aller vorkommenden Aufgaben für Rechenreinigung in Hoch- und Niederdruckwerken. Kostenlose Beratung und Ausarbeitung von Projekten.



Die Geschichte vom neuen Regenschirm

(Ein Märchen für die Bauwelt)

Es war einmal ein Mann, der hatte einen Regenschirm – einen gewöhnlichen braven Schirm, schön stramm gespannt, der ihn tadellos schützte.

Weil aber der Schirm allen andern gleich und ohne viel Aufhebens seine Pflicht erfüllte, verleidete er seinem Besitzer. Denn dieser fühlte Schöpfertum in sich; sein Sinn ging nach Besonderem, und so liess er sich



um teures Geld einen Schirm anfertigen, der, das sei hier anerkannt, das Gegenteil aller andern Schirme war. Der Regen floss nun nicht mehr nach aussen ab, sondern nach innen, durch den Schaft hinunter. War das nicht fein? Und ob auch der Regen seine Fassade, pardon sein Gesicht, peitschte und sich manchmal im Schirm oben staute, Schneelasten im Winter sich ansammelten – was tats? Stolz stolzierte er mit seinem Wunderschirm durch die Strassen und verkündete der erstaunten Menge:

**Flachdach, neue Sachlichkeit!
Ihr seid dumm, ich bin gescheit!**

