

Objektyp: **Advertising**

Zeitschrift: **Schweizerische Bauzeitung**

Band (Jahr): **95/96 (1930)**

Heft 20

PDF erstellt am: **19.09.2024**

### **Nutzungsbedingungen**

Die ETH-Bibliothek ist Anbieterin der digitalisierten Zeitschriften. Sie besitzt keine Urheberrechte an den Inhalten der Zeitschriften. Die Rechte liegen in der Regel bei den Herausgebern. Die auf der Plattform e-periodica veröffentlichten Dokumente stehen für nicht-kommerzielle Zwecke in Lehre und Forschung sowie für die private Nutzung frei zur Verfügung. Einzelne Dateien oder Ausdrucke aus diesem Angebot können zusammen mit diesen Nutzungsbedingungen und den korrekten Herkunftsbezeichnungen weitergegeben werden. Das Veröffentlichen von Bildern in Print- und Online-Publikationen ist nur mit vorheriger Genehmigung der Rechteinhaber erlaubt. Die systematische Speicherung von Teilen des elektronischen Angebots auf anderen Servern bedarf ebenfalls des schriftlichen Einverständnisses der Rechteinhaber.

### **Haftungsausschluss**

Alle Angaben erfolgen ohne Gewähr für Vollständigkeit oder Richtigkeit. Es wird keine Haftung übernommen für Schäden durch die Verwendung von Informationen aus diesem Online-Angebot oder durch das Fehlen von Informationen. Dies gilt auch für Inhalte Dritter, die über dieses Angebot zugänglich sind.

# SCHWEIZERISCHE BAUZEITUNG

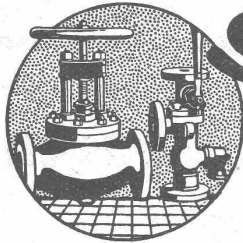
WOCHENSCHRIFT FÜR ARCHITEKTUR / INGENIEURWESEN / MASCHINENTECHNIK  
 REVUE POLYTECHNIQUE SUISSE

ORGAN DES SCHWEIZERISCHEN INGENIEUR- UND ARCHITEKTEN-VEREINS  
 UND DER GESELLSCHAFT EHEMAL. STUDIERENDER DER EIDG. TECHN. HOCHSCHULE  
 GEGRÜNDET 1883 VON ING. A. WALDNER / HERAUSGEGEBEN VON ING. C. JEGHER

Vereins-Mitglieder, beim Verlag: Schweiz 32 Fr.,  
 Ausland 40 Fr. jährl.; Nicht-Mitglieder: Schweiz  
 40 Fr., Ausland 50 Fr., bei der Post abonniert  
 40 Fr. / Einzel-Nummern 1 Fr. zuzüglich Porto

VERLAG CARL JEGHER, ZÜRICH  
 Dianastrasse 5 / Postcheck VIII 6110  
 Telefon: 34.507 ■ In Kommission  
 bei Rascher & Cie., Zürich u. Leipzig

Inserate durch die Aktiengesellschaft der Unter-  
 nehmungen RUDOLF MOSSE, Zürich / Die  
 vierspaltene Colonelzeile 50 Cts., Titelseite  
 80 Cts., ausländ. Anzeigen 60 Cts., Titelseite 1 Fr.



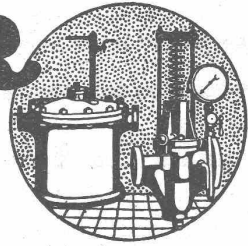
## SULZER

ARMATUREN und ROHRLEITUNGSTEILE

für  
 Dampf, Wasser, Säuren, Luft etc.

Ausführliche Kataloge auf Verlangen

GEBRÜDER SULZER, AKTIENGESELLSCHAFT, WINTERTHUR



## LUXFER

Beton-Gitterfenster für Fabriken  
sind billiger als schmiedeiserne

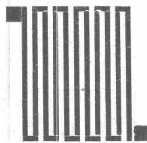
Verlangen Sie Prospekte

ROB. LOOSER & CIE., ZÜRICH

Telephon: Selnau 72.95

BERCHTOLD & CO.  
 THALWIL

TELEPHON 6



## HEIZUNG

WARMWASSER  
 LÜFTUNG

PROJEKTE U. BERATUNG KOSTENLOS  
 BESTE REFERENZEN

GEGEN: KÄLTE  
 WÄRME  
 SCHALL

**KORK** PLATTEN  
 SCHALEN  
 SCHROT

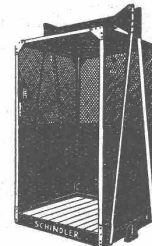
KORKSTEINWERKE A.-G.

KÄPFNACH-HORGEN

# SCHINDLER-AUFZÜGE



für Personen- und Warenbeförderung  
in modernster Ausführung — mit mehreren Geschwindigkeiten — zwangsläufigen Türverschlüssen  
Grösste Betriebssicherheit und Geräuschlosigkeit

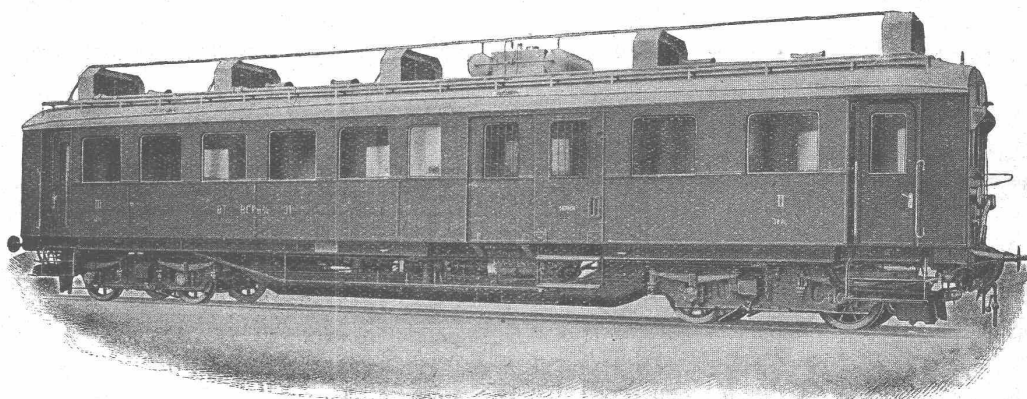


## SCHINDLER & C<sup>IE</sup>, LUZERN

Gegr. 1874

## „S. L. M.-Winterthur“ Eisenbahn-Triebwagen

mit Verbrennungsmotoren

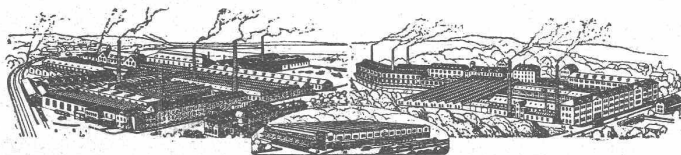


Benzin-Triebwagen der Bodensee-Toggenburg-Bahn  
Motorleistung 200 PS, Fassungsvermögen 66 Sitzplätze und Gepäckraum, Leergewicht des Wagens ca. 36 t.

Die Kraftübertragung erfolgt mit dem patentierten  
**Oelschaltgetriebe, System „S. L. M. - Winterthur“**

Schweizerische  
**Lokomotiv- und Maschinenfabrik**  
**WINTERTHUR**

## VEREINIGTE DRAHTWERKE A.G. BIEL



**Präzisgezogenes Material** in **Eisen** und **Stahl** aller Profile, für Maschinenbau, Schraubenfabrikation und Fassondreherei.

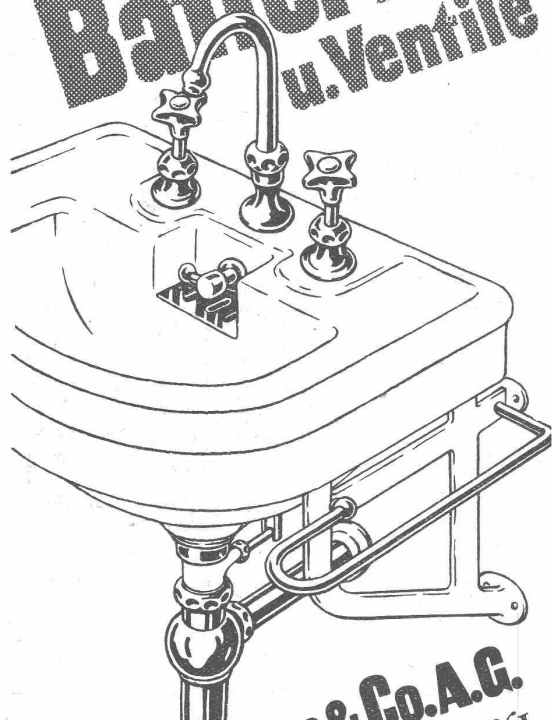
**Transmissionswellen. — Bandeisen und Bandstahl**, kaltgewalzt.

# Eisenbauten

aller Art für Brücken, Gebäude, Stauwehre, etc. / Maste, Krane, Réservoirs, Blechkonstruktionen, etc.

**Wartmann, Vallette & Cie., Brugg**

Waschtisch-  
**Batterien**  
u. Ventile



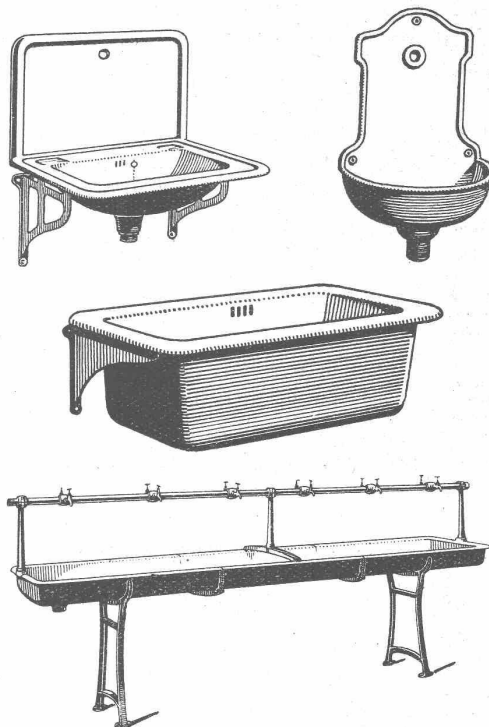
**R. Nussbaum & Co. A.G.**  
Armaturenfabrik **Olten** Tel. 861  
**Zürich** Seefeldstr. 48a Tel. 28.880

**PATENTE**  
meldet an und verteidigt:  
Ing. Derichsweiler, Patentexperte  
Zürich-Höngg, Zürcherstrasse 6B.

GESELLSCHAFT DER LYONROLLSCHEN EISENWERKE  
**CLUS**  
EISENWERK CLUS IN KLUS (KT. SOLOTHURN)

## SANITÄRE ARTIKEL

aus Gusseisen, porzellan-emailliert



Waschbecken, Spülbecken, Ausgussbecken  
Waschtische, Wandbrunnen, Waschröge  
Reihenwaschanlagen, Konsolen, u. s. w.

Katalog Nr. 213 auf Verlangen

Elegante, moderne

# Beleuchtungs-Körper

von

**Baumann, Koelliker & Cie.**

ZÜRICH, Sihlstr. 37, Telephon 33.733 **A.-G.**



# Gepresste Tore Eiserne Fenster

für Industrie-  
bauten, Lager-  
häuser, u. s. w.  
liefert als  
Spezialität

## BUSS & C BASEL

### ERWIN MAIER,

INGENIEUR-  
BUREAU,

### SCHAFFHAUSEN

Dipl. Ing. E. T. H., Mitglied S. I. A.

Vorstadt 18 - Telephon 16.56

**Beratung, Projekte**

**Bauleitungen u. Gutachten**

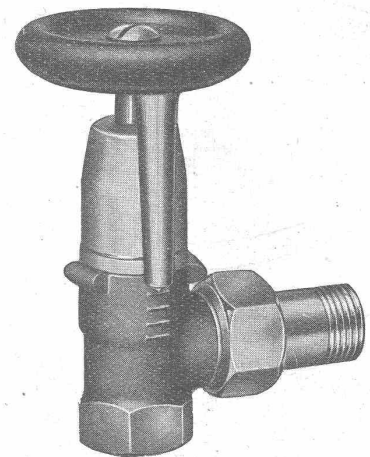
**für: Hoch- und Tiefbauten aller Art**

## ⊕ EDERLIN

R  
M  
A  
T  
T  
U  
R  
E  
N

Unsere Zentralheizungs-Regulierhähnen und -Ventile geniessen Weltruf durch ihre präzise, in ihrer Art einzig dastehende, solide Konstruktion, Sie arbeiten zuverlässig und sind von unumschränkter Lebensdauer.

Verlangen Sie den soeben erschienenen neuen Spezialkatalog No. 47.



A. G. OEDERLIN & C<sup>IE</sup> BADEN

### ERNST HABERER & CIE. BERN

empfehlen ihre hervorragenden

## STUCK- DEKORATIONEN

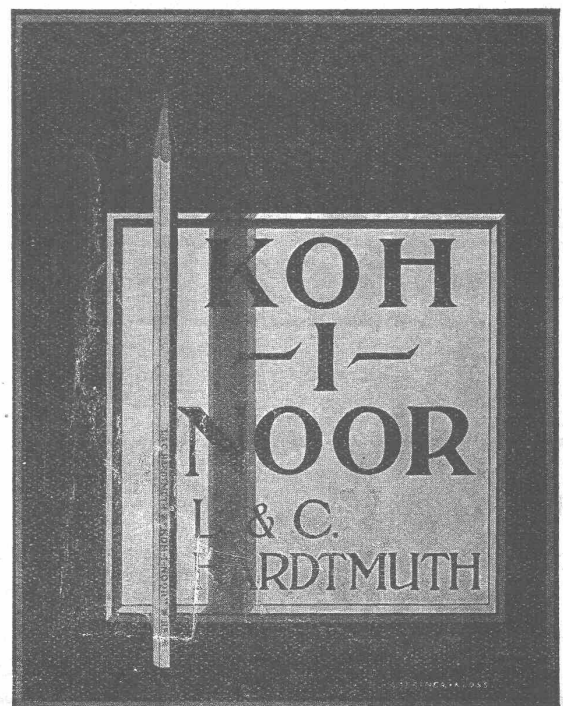
(Spezialfabrikat „STUCCOLIN“)

Aufträge direkt nach unseren Katalogen, sowie Arbeiten nach besonderen Entwürfen und Plänen werden prompt ausgeführt. Spezielle Zusammenstellungen aus unseren Katalog-Motiven für Decken, Wände etc. jeder Art und Grösse werden nach erhaltenen Unterlagen kostenlos gemacht. Bestens bewährt und eingeführt haben sich unsere TROCKENSTUCK-PLATTEN (10 bis 20 mm dick) und unsere TROCKEN-RABITZ-ARBEITEN als Verschalungen - Unterzüge - Ventilationskanäle und -Gitter - Kassetendecken mit oder ohne Plafondgrund etc.

Vorteilhafte Konditionen

KATALOGE zur Verfügung

Verlangen Sie Zeichnungen und Vorschläge unserer neuzeitlichen und modernen Stuck-Dekorationen





## Am Anfang war das Dach ---

Die Urbewohner unseres Landes hatten ein schützendes Dach über dem Kopf, lange bevor sie nur wagten, sich auf festem Lande anzusiedeln. Und dieses Dach, aus Binsen oder Schilfrohr, war nicht flach. Gesunder Menschenverstand sagte unsern Pfahlbauern, dass Regen und Schnee viel rascher von einem steilen Dach abgleiten, als von einem flachen. Jahrtausende hindurch hat sich denn auch das steile Dach als das einzig richtige für unser Klima erwiesen! Heute jedoch sind uns Propheten einer landesfremden Lehre erstanden, die da verkünden: «Steiles Dach? Überholte Sentimentalität! Sach-

lichkeit ist Trumpf — Flachdach das einzig wahre!» Diese Flachdach-Leute sind absolut im Recht, sobald sie uns, was wahre Sachlichkeit erfordert, auch ein Flachdach-Klima herzaubern können: Hitze, wenig Regen, kein Schnee — Afrika!



Können sie das, dann ein «herzliches Willkommen!» dem flachen Dach. Können sie es aber nicht, so bleibt das Flachdach, was es heute ist: eine kostspielige snobistische Sache, die das Bauen verteuert und zugleich verschlechtert.

**Solange es bei uns während 6 Monaten regnet und schneit, ist das ZIEGELDACH das einzig richtige.**

# Glasdächer

## Dachoberlichter

in kifflosen  $\oplus$  Systemen „Kully“

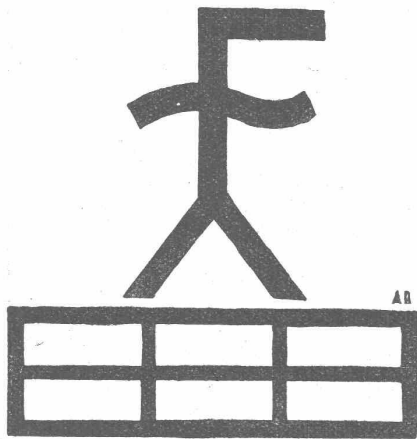
Glasdachwerke

**Simon Kully, Olten**

Dipl.-Ingenieur E. T. H.

Aeltestes Spezialgeschäft  
Eigenes Ingenieurbureau

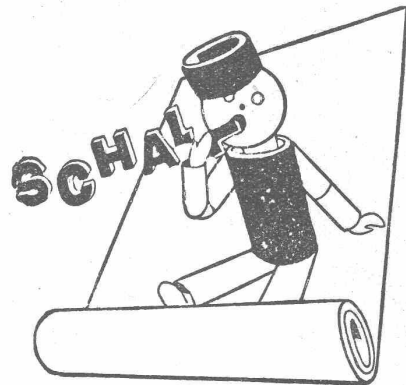
Gegründet 1854  
Telephon 56



**FENSTERFABRIK  
FAHRNER  
USTER**

Als Spezialität fabrizieren wir die bestbekanntesten We. De. und Dosquet Schiebefenster D.R.P. und Schweizer Patente nach Original-Konstruktionsplänen

## BIKORMA SCHLUCKT



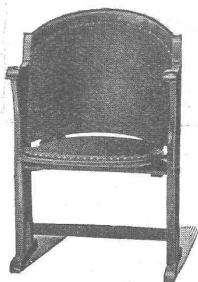
und diese Tätigkeit oder besser Fähigkeit bekommt ihr ausserordentlich. Schon heute, wenige Monate nach ihrer Entstehung, hat sich ihr Ruf in Baufachkreisen weithin verbreitet. Bei einer Isoliermatte von 3-facher Wirkung eigentlich nicht anders zu erwarten.

Auch zu Ihnen kommt BIKORMA, wenn Sie ein Isolierstoff interessiert, der als **Linoleum-Unterlage**, als schall- und wärmedichtende **Wand- und Deckenverkleidung und -Einlage** gleich vorteilhaft geeignet ist. Schreiben Sie nur darum an die Firma:

**Walther Frick-Glass, Altstetten-Zch.**  
SPEZIALHAUS FÜR BAU-ISOLIERUNGEN

Telephon: 55.064

# A.-G. Möbelfabrik Horgen-Glarus

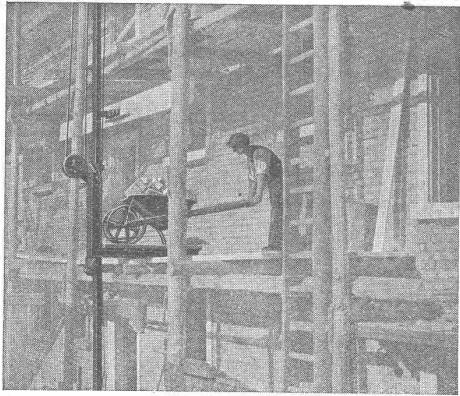


**Spezialfabrik in Horgen**

für  
Bestuhlungen aller Art  
für Cafés, Restaurants,  
Speisesäle, Theater etc.

**Altbewährtes  
preiswürdiges  
Schweizerfabrikat**





## Bis 60 Meter in der Minute fördert der „RACO“- Schnellbauaufzug

Lasten bis 500 kg in die höchsten Stockwerke. Bei 30 m Fördergeschwindigkeit doppelte Last. Dabei ist er innert wenigen Stunden betriebsbereit montiert, hält auf jeder gewünschten Höhe an und zur besseren Lastentnahme besitzt er einschwenkbare Plattform.

Detaillierten Prospekt, Offerten und Referenzangaben durch:

**ROBERT AEBI & CIE., A.-G., ZÜRICH**



# Solnhoferplatten

ALFRED SCHMIDWEBERS ERBEN A.-G. ZÜRICH

## Feuersicher und rissfrei

bleiben die dauerhaften unveränderlichen Deckenkonstruktionen in

### Drahtziegelgewebe

ZIEGELRABITZ

Dieses solide Gewebe bildet einen vorteilhaften Putzmörtelträger und ist in Rollen erhältlich

Verlangen Sie Muster u. Preise durch die

**SCHWEIZERISCHE DRAHTZIEGELFABRIKAG LOTZWIL**  
BERN

ALLEINIGE FABRIKANTEN DES IDEAL-RABITZ

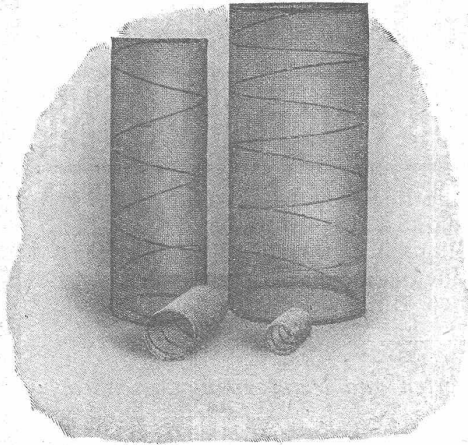
## Celoron-Getriebe

(geräuschlos)

Hitzebeständig, fettfest, ölfest, wasserfest, säurebeständig. — Verändern sich nicht und klemmen niemals. — Bleiben geräuschlos bei jeder Geschwindigkeit. — Absorbieren Schläge, Stöße, Vibrationen. — Vermeiden Betriebsstörungen. — Verlängern die Lebensdauer der Maschinen und Apparate. — Halten länger als alle andern. — Jahresproduktion ca. 4 1/2 Millionen Stück.

**Zwischenbart A.-G. Techn. Abt. Basel**





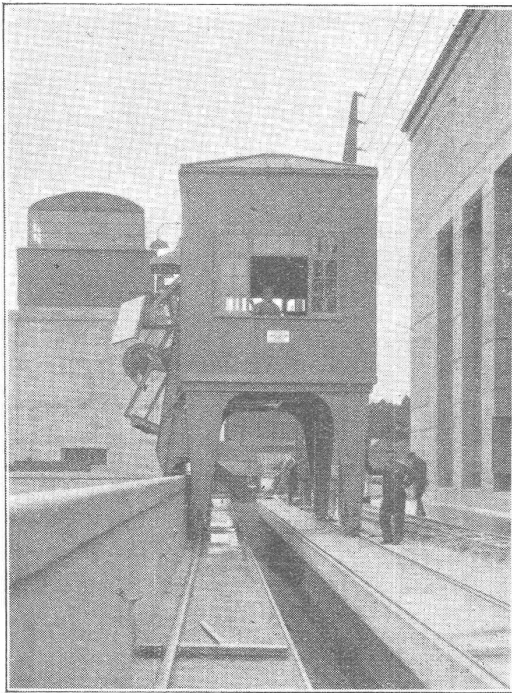
# Beton-Drahtkerne

## Wassergekühlte Speiseschränke „Alpha“ Panzerrolladen

**Alpha A.-G.**

Werkstätte für elektrische und  
mechanische Konstruktionen

**NIDAU** Tel. 46.92



Das **Grosskraftwerk Ryburg - Schwörstadt** mit 4 Kaplan-turbinen à 250 m<sup>3</sup>/s mittlerem Wasserverbrauch erhält die **wirtschaftlich vorteilhafteste** Rechenreinigungsmaschine höchster Leistungsfähigkeit der In- und Auslandspatente **MASCHINENFABRIK** Gegründet 1850  
**JONNERET FILS AINÉ, GENÈVE**  
Beste Lösung aller vorkommenden Aufgaben für Rechenreinigung in Hoch- und Niederdruckwerken.  
Kostenlose Beratung und Ausarbeitung von Projekten.



Sind Sie mit den  
Batterien Ihrer elektrischen Fahr-  
zeuge zufrieden?

Wenn Sie periodisch die positiven und negativen Plattengruppen ersetzen, Defekte und Störungen beheben müssen, dann verwenden Sie

**„EXIDE“ - IRONCLAD-  
LONG-LIFE-  
BATTERIEN,**

welche das elektrische Fahrzeug zum **wirtschaftlichsten** und bequemsten Transportmittel unserer Zeit machen. - Aufklärungen durch die Generalvertreter:

**RAUCH & CO., A.-G., MEILEN**



# Warum ärgeren Sie sich

Über den ungleichen Gang Ihrer Einzeluhren?  
Eine FAVAG-Uhren-Anlage sorgt für Abhilfe.

**FAVAG**  
Fabrik elektrischer Apparate A.-G.  
**NEUENBURG**

Frühere Firmen: HIPP, gegr. 1860; PEYER, FAVARGER & Co.; FAVARGER & Co.

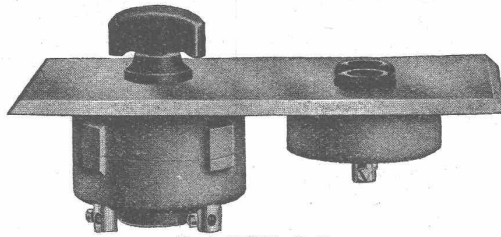
# ADOLF FELLER HORGGEN

FABRIK ELEKTRISCHER APPARATE

## Drehschalter

für Unterputzmontage,  
Serie No. 7100/7107  
6 Ampère, 250 Volt

mit vollständig gekapseltem, gegen  
Einwirkung von Kondenswasser ge-  
schützten Mechanismus,



No. 7100/7202 Pmi

mit dem

Qualitätszeichen des S. E. V.



## Steckdosen

für Unterputzmontage No. 7202  
6 Ampère, 250 Volt  
mit federnden Kontaktbüchsen

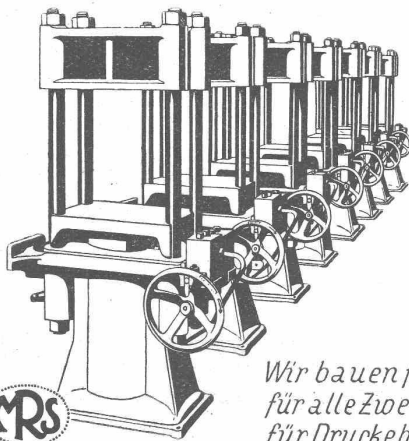
Gewährleistet grösstmögliche Betriebs-  
sicherheit

In- und Auslandpatente



## HYDRAULISCHE PRESSEN

für **GEWERBE u. INDUSTRIE** in  
verschiedenen Ausführungen



Wir bauen ferner  
für alle Zwecke u.  
für Drucke bis 600  
Atm. und mehr

HYDR. STEUERVENTILE  
HYDR. AKKUMULATOREN  
HYDR. PRESSPUMPEN

Aktiengesellschaft der Eisen- u. Stahlwerke vorm. Georg Fischer  
Werk:

**MASCHINENFABRIK RAUSCHENBACH**  
Schaffhausen (Schweiz)

## KABELWERKE BRUGG

**A.-G.**

## Bleikabel

aller Art

für Hoch- und Niederspannung, Telegraphie,  
Telephonie und Sonnerie Kabelarmaturen

Schiesstand-  
Kabel

### ABTEILUNG DRAHTSEILEREI:

Blanke und verzinkte Seile aus Tiegelguss-, För-  
derseil- und Pflugstahldraht

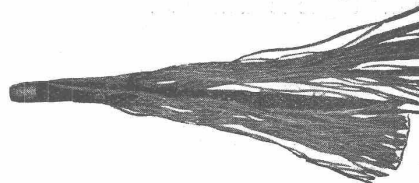
Bergbahnseile

SPEZIALITÄT: Das patentierte, spannungsfreie  
und drallarme Drahtseil „**TRU-LAY-BRUGG**“  
mit vorgeformten Drähten und Litzen. Hohe  
Leistungsfähigkeit, grosse Biegsamkeit, lange  
Lebensdauer

Verlangen Sie Druckschrift!



„Tru-Lay“-Drahtseil  
nicht abgebunden.



Gewöhnliches Draht-  
seil nach Entfernen  
eines Bundes.

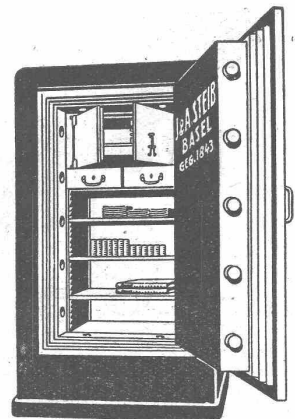
## J. & A. STEIB \* BASEL

SPEZIALFABRIK

für GELDSCHRANK- und TRESORBAU

Gegründet 1843

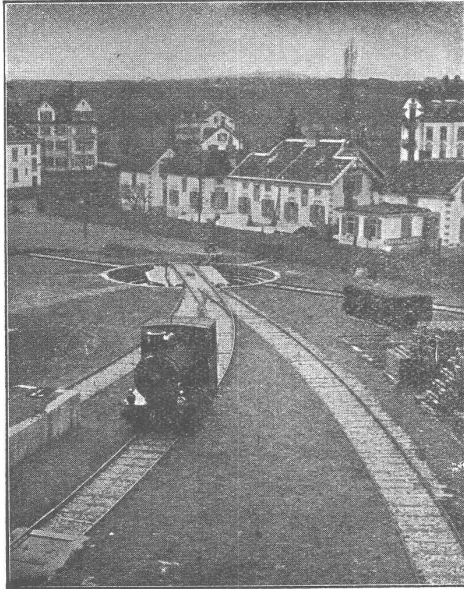
Panzertüren - Tresoranlagen - Kassenschränke  
Bücherschränke mit Einstoßtüren - Mauerboxen



# Walo Bertschinger

ZÜRICH, Stampfenbachstrasse 12/14

Geleise-  
Anlage  
im Chantier



der Firma  
Adolf Saurer  
A.-G.  
Arbon

Spezialfirma für:

## Geleisebau

Ständiges grosses Lager in  
Normalbahn- und Fabrikgeleisen,  
Weichen und Drehscheiben,  
Geleiseneubau, Unterhalt, Repara-  
turen.

Geleisebau-Werkstatt.

**Abnormale Geleise-Anlagen**

# U. AMMANN, Maschinenfabrik A.G., LANGENTHAL

## Maschinen für das Baugewerbe

**Stationäre und fahrbare Steinbrecher**  
bis 500 m<sup>3</sup> tägliche Leistung.

**Scheibenbrecher**  
speziell zur Herstellung von Splitt.

**Sand- und Kies-Aufbereitungs-Anlagen.**

**Betonmischer.**

**Automatische Bederauflader.**

**Bandtransporte.**

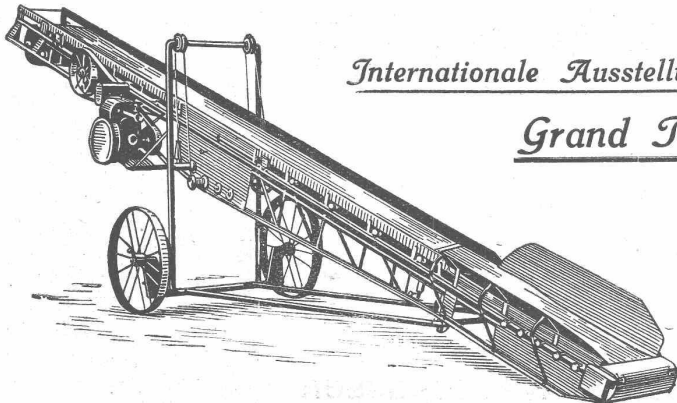
**Motorwalzen.**

**Dampfwalzen.**

**Strassenaufreisser.**

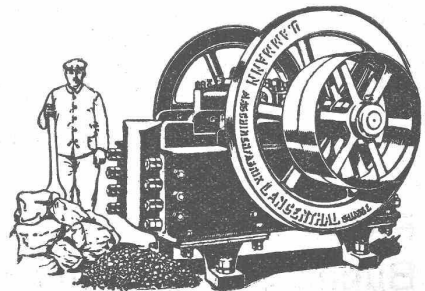
**„Ruston“ Löffelbagger** für mittlere und ganz  
grosse Leistungen.

**Rohöl-Motoren** 5 bis 42 PS Leistung.



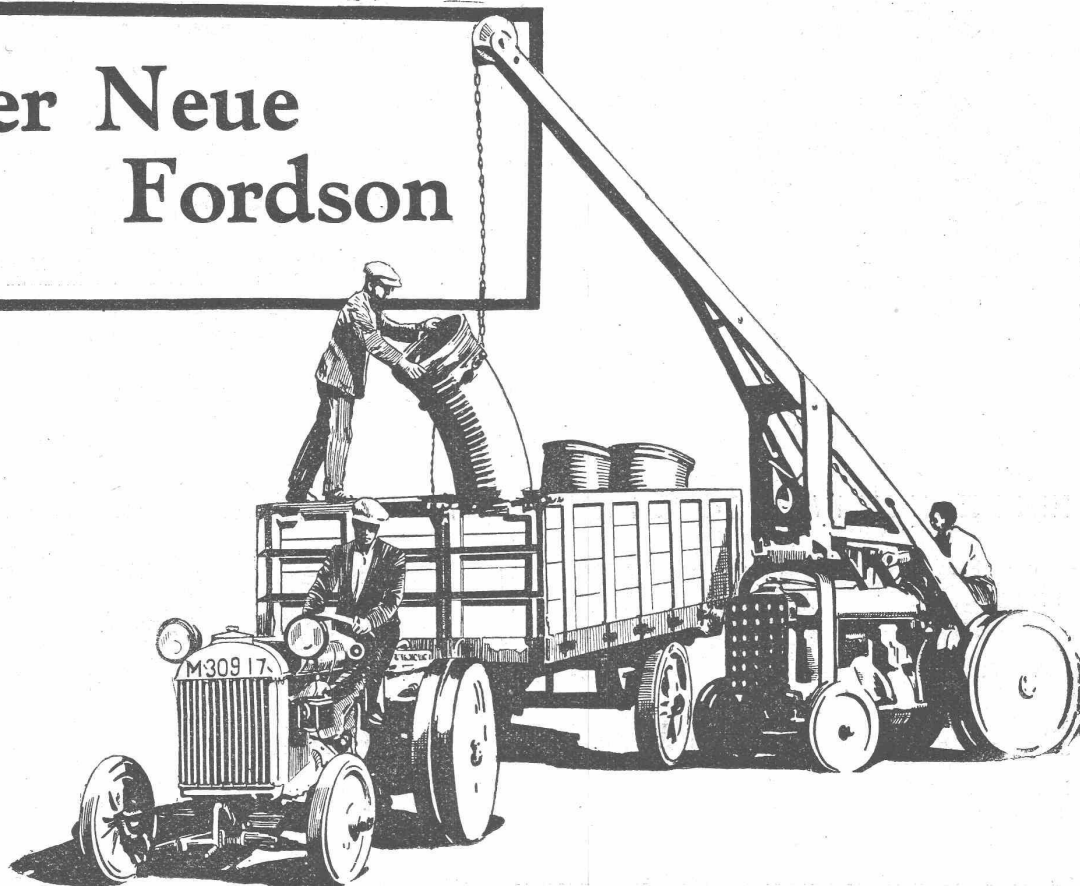
*Internationale Ausstellung Barcelona 1929*

*Grand Prix*





# Der Neue Fordson



## Einige Verwendungsmöglichkeiten als Traktor:

Transporte in Werkstätten  
Hafen-Transporte  
Traktion von Wagen  
Umzüge  
Papiertransporte  
Camionnage  
Kanal-Schleppfahrten  
Armeetransporte  
Gemeinde-Dienst  
Sanitäts-Dienst  
Schnee-Pflug  
Strassenbauten  
Kabellegung  
Urbarmachung  
Schwertransporte  
usw. usw.

## Einige Verwendungsmöglichkeiten als stationärer Motor:

Luftdruck-Kompressor  
Betonmischmaschinen  
Transportband-Antrieb  
Elevatoren  
Entwässerungs-Pump-anlagen  
Elektr. Licht-Erzeugung  
Aufzüge  
Werkzeug-Maschinen  
Pressen  
Sämtl. Pumparbeiten  
Steinbruch-Arbeiten  
Steinsäge-Werke  
Holz-Sägereien  
Winden  
Kräne

## ist den Anforderungen von 203 industriellen Arbeiten gewachsen!

Wir konnten feststellen, dass der Fordson-Traktor für 203 verschiedene Zwecke in der Industrie Verwendung findet. Er bietet dem Industriellen den Vorteil, vollständig fahrbereit geliefert zu werden, mit Gummireifen, Strassenbremsen und Vorrichtung zur Erzeugung von elektrischem Licht versehen. Er erfüllt somit seine doppelte Rolle: als Traktor und als sparsamer stationärer Motor.

Bei Schwertransporten vermindert der Fordson nötiges Betriebskapital und Selbstkostenpreise um die Hälfte. Als stationärer Motor ist er, dank seinen geringen Unterhaltungskosten, seiner Einfachheit und Handlichkeit, seiner vielseitigen Verwendungsmöglichkeit, die vorteilhafteste und vollkommenste Maschine.

Verlangen Sie nähere Auskünfte vom nächsten Fordson-Händler. Eine Gratis-Vorführung ist für Sie unverbindlich.

Auf Wunsch erhalten Sie den beschreibenden Katalog vom nächsten Fordson-Händler kostenlos zugesandt.

# Fordson

FORD — LINCOLN  
Hergestellt in Cork (Irland)

HÄNDLER IN ALLEN GRÖßEREN ORTEN DER SCHWEIZ





**LASTWAGEN  
OMNIBUSSE  
CARS-ALPINS  
IN UNÜBERTROFFENER  
KONSTRUKTION**

EIN BESUCH IN UNSEREN WERKEN IN ARBON WIRD SIE ÜBERZEUGEN

**SAURER**

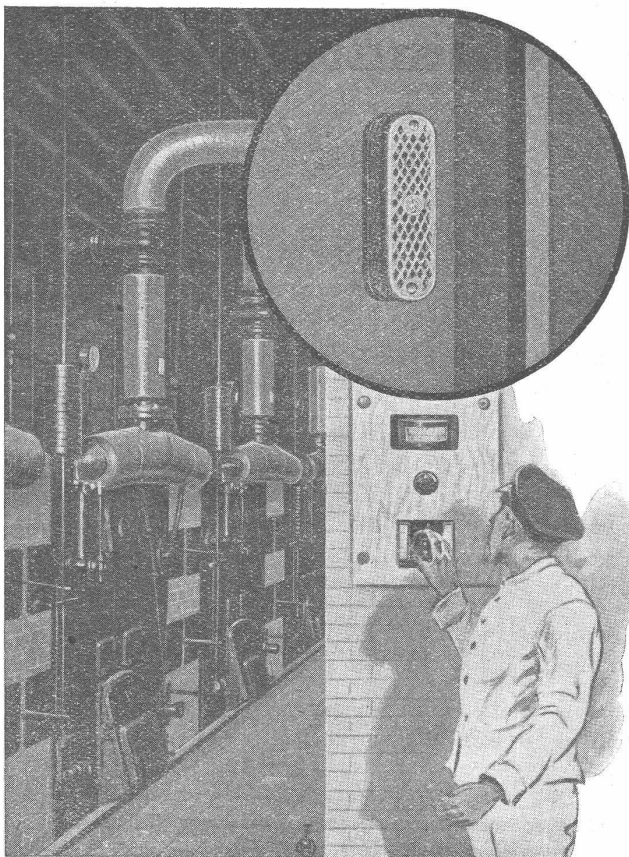
**ARBON**

**BASEL**

**MORGES**

**ZÜRICH**

VERLANGEN SIE DIE BROSCHÜRE: „DER NEUE SAURER-FAHRZEUG-DIESELMOTOR“



**Dauernde  
Ueberwachung der  
Temperatur**

in allen Räumen des Betriebes

**von einer zentralen Stelle aus**

leicht möglich durch

**Siemens - Fernthermometer**

Durch die laufende Temperaturkontrolle vermeidet man, dass die Räume unzulänglich oder übermässig geheizt werden.

Es ergeben sich erhebliche Ersparnisse an Brennstoff und Herabsetzung der Unkosten. Auskunft und Prospekte bereitwillig durch

**Elektrizitätserzeugnisse AG  
Siemens**

**Lausanne**

Abteilung  
Siemens & Hälske

**Zürich**