

Objektyp: **Advertising**

Zeitschrift: **Schweizerische Bauzeitung**

Band (Jahr): **95/96 (1930)**

Heft 16

PDF erstellt am: **26.09.2024**

### **Nutzungsbedingungen**

Die ETH-Bibliothek ist Anbieterin der digitalisierten Zeitschriften. Sie besitzt keine Urheberrechte an den Inhalten der Zeitschriften. Die Rechte liegen in der Regel bei den Herausgebern.

Die auf der Plattform e-periodica veröffentlichten Dokumente stehen für nicht-kommerzielle Zwecke in Lehre und Forschung sowie für die private Nutzung frei zur Verfügung. Einzelne Dateien oder Ausdrucke aus diesem Angebot können zusammen mit diesen Nutzungsbedingungen und den korrekten Herkunftsbezeichnungen weitergegeben werden.

Das Veröffentlichen von Bildern in Print- und Online-Publikationen ist nur mit vorheriger Genehmigung der Rechteinhaber erlaubt. Die systematische Speicherung von Teilen des elektronischen Angebots auf anderen Servern bedarf ebenfalls des schriftlichen Einverständnisses der Rechteinhaber.

### **Haftungsausschluss**

Alle Angaben erfolgen ohne Gewähr für Vollständigkeit oder Richtigkeit. Es wird keine Haftung übernommen für Schäden durch die Verwendung von Informationen aus diesem Online-Angebot oder durch das Fehlen von Informationen. Dies gilt auch für Inhalte Dritter, die über dieses Angebot zugänglich sind.

Ein Dienst der *ETH-Bibliothek*  
ETH Zürich, Rämistrasse 101, 8092 Zürich, Schweiz, [www.library.ethz.ch](http://www.library.ethz.ch)

<http://www.e-periodica.ch>

# SCHWEIZERISCHE BAUZEITUNG

WOCHENSCHRIFT FÜR ARCHITEKTUR / INGENIEURWESEN / MASCHINENTECHNIK  
 REVUE POLYTECHNIQUE SUISSE

ORGAN DES SCHWEIZERISCHEN INGENIEUR- UND ARCHITEKTEN-VEREINS  
 UND DER GESELLSCHAFT EHEMAL. STUDIERENDER DER EIDG. TECHN. HOCHSCHULE  
 GEGRÜNDET 1883 VON ING. A. WALDNER / HERAUSGEGEBEN VON ING. C. JEGHER

Vereins-Mitglieder, beim Verlag: Schweiz 32 Fr.,  
 Ausland 40 Fr. jährl.; Nicht-Mitglieder: Schweiz  
 40 Fr., Ausland 50 Fr., bei der Post abonniert  
 40 Fr. Einzel-Nummern 1 Fr. zuzüglich Porto

VERLAG CARL JEGHER, ZÜRICH  
 Dianastrasse 5 / Postcheck VIII 6110  
 Telefon: 34.507 ■ In Kommission  
 bei Rascher & Cie., Zürich u. Leipzig

Inserate durch die Aktiengesellschaft der Unter-  
 nehmungen RUDOLF MOSSE, Zürich / Die  
 vierspaltene Colonelzeile 50 Cts., Titelseite  
 80 Cts., ausländ. Anzeigen 60 Cts., Titelseite 1 Fr.

*Fenster*



*Kiefer-Zürich*

## Aufzüge

Telephon: 33.000

für

**Briefe, Speisen, Waren,**  
erstellt

**AUG. LERCH**

ZÜRICH

Oetenbadgasse 5

# STREBEL

KESSEL FÜR ZENTRALHEIZUNGEN  
 BUREAUX: ZÜRICH 1, TORGASSE 2

	WIRTSCHAFTSBEREITUNGEN • VERTRÄGE • WÄRMETECHN. APPARATE • PROJEKTIERUNGEN • KOSTENVORANSCHLÄGE • WIRTSCHAFTL. BEOBSACHTUNGEN • ALLE BAUMAßNAHMEN									
	Wir beraten Industrien, Architekten, Baugenossenschaften und Private in allen kraft- und wärmetechnischen Fragen. Verlangen Sie den Besuch unseres Ingenieurs, er kann Ihnen wertvolle Dienste leisten.									
<b>ETA A G ZÜRICH</b>										
Tel. 57.023 LÖWENSTR. 19										

**W. STÄUBLI**  
 Ingenieur  
**ZÜRICH 3**

Zurlindenstrasse 115      Telephon: 56.633

# Industrie-Bauten

Projekte und Ausführung

# U. AMMANN, Maschinenfabrik A.G., LANGENTHAL

## Maschinen für das Baugewerbe

**Stationäre und fahrbare Steinbrecher**  
bis 500 m<sup>3</sup> tägliche Leistung.

**Scheibenbrecher**  
speziell zur Herstellung von Splitt.

**Sand- und Kies-Aufbereitungs-Anlagen.**

**Betonmischer.**

**Automatische Bederauflader.**

**Bandtransporte.**

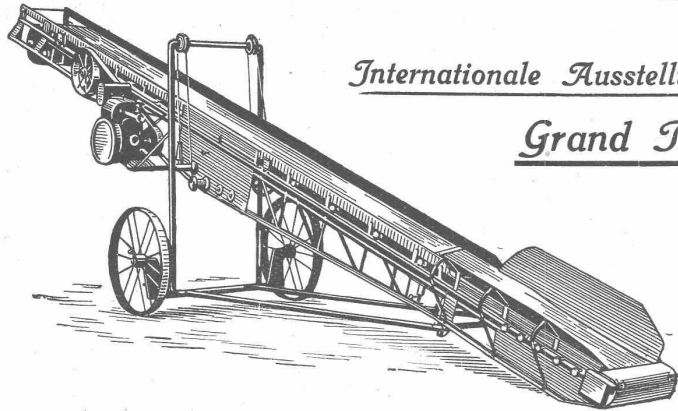
**Motorwalzen.**

**Dampfwalzen.**

**Strassenaufreisser.**

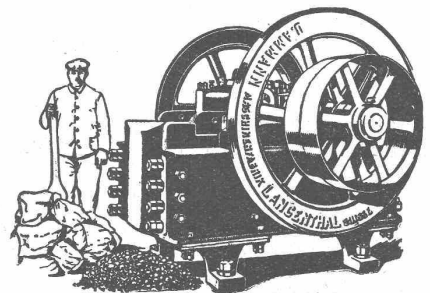
**„Ruston“ Löffelbagger** für mittlere und ganz grosse Leistungen.

**Rohöl-Motoren** 5 bis 42 PS Leistung.



*Internationale Ausstellung Barcelona 1929*

Grand Prix



GEMA A.-G.  
WALLENSTADT

Wallenstadt, den 23. Jan. 1930.

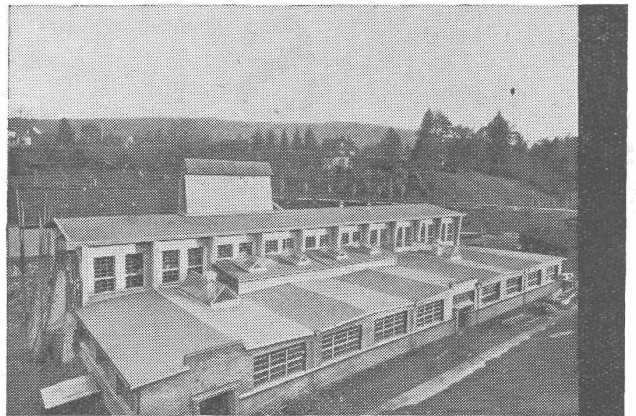
Tit. Dachpappen E. G.

BERN

Auf Ihre bezügliche Anfrage bezeugen wir Ihnen gerne, dass wir mit Ihren Teerdachpappen, Klebmassen und Holzzement f. Flachbedachungen die besten Erfahrungen gemacht und dass wir nie von irgndwelcher Seite je eine Reklamation über die mit diesen Materialien erstellten Dächer erhalten haben. Wir leisten für die Dauerhaftigkeit u. Wasserundurchlässigkeit der mit diesen Materialien erstellten Bedachungen ohne jede Gefahr eine Garantie von 10 Jahren u. darüber.

Hochachtungsvoll  
**GEMA A.-G.**  
sign. Mannhart

# D.E.G. DACHPAPPEN



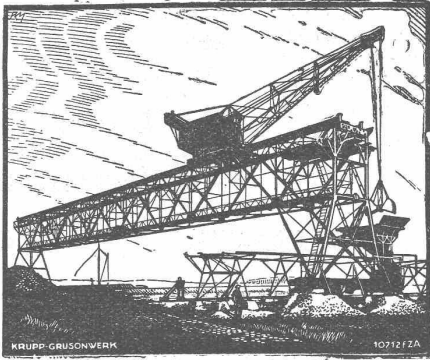
schützen  
bekannte



NORMEN  
DACHPAPPEN

# ZWECKBAUTEN

Auskunft und Beratung durch: Dachpappen E. G., Bern, Schauplatzgasse 23  
Verkaufsstelle der Schweizer Dachpappenfabriken



## Lastenförderung durch KRUPP-HEBEZEUGE



Verladeanlagen für Kohle, Erze usw.  
 Bahnwagen-Kipper und -Aufzüge  
 Krane für jeden Verwendungszweck  
 Schiebebühnen und Spille  
 Kleinhebewerkzeuge (Daumenkräfte für Lasten  
 bis 200 t und Hubhöhen bis 600 mm)

# KRUPP GRUSONWERK, MAGDEBURG

VERTRETER: SPOERRI & CO., ZÜRICH, Walchestrasse 27

## Kabelwerke Brugg A.-G. in Brugg (Schweiz)

### Bleikabel

in allen Konstruktionen für Hoch- und Nieder-  
 spannung, Telegraphie, Telephonie, Sonnerie.  
 Schiesstandkabel, Kabelarmaturen



Abfahrt der Verlegeflotte in Poiana



Verlegeflotte während der Verankerung des Kabels in Poiana

Seekabelverlegung für die

### Officina Elettrica Comunale Lugano

zwischen **Poiana - Maroggia** für  
 Licht- und Kraftübertragung 8000 Volt.

Gewicht des Kabels inkl. Transporttrommel  
 ca. 17 000 kg. Seetiefe: 81 m.

**Abteilung Drahtseilerei:** Drahtseile für alle Verwendungszwecke.

Spezialität: **Bergbahnseile** und das glänzend bewährte, patentierte, spannungsfreie und drallarme Drahtseil  
 „TRU-LAY-BRUGG“. Bitte Druckschrift verlangen.



# Gepresste Tore Eiserne Fenster

für Industrie-  
bauten, Lager-  
häuser, u. s. w.  
liefert als  
Spezialität

## BUSS & BASEL



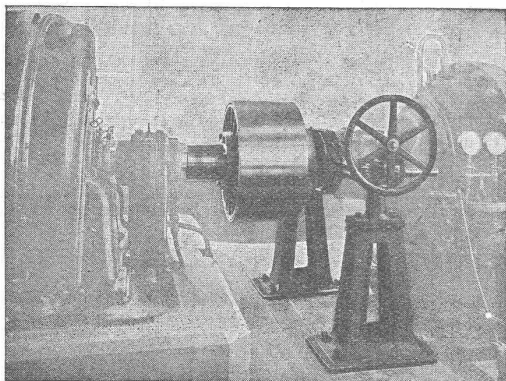
GESELLSCHAFT DER  
VON **L. ROLL** SCHEN  
EISENWERKE IN GERLAFINGEN



WERK: **EISENWERK CLUS** KLUSS

## BENN-KUPPLUNG

Reibungsflächen scheibenförmig.  
Vollständig geschlossen. Keine vorstehende  
Teile.  
Zum Ein- und Ausrücken bei jeder Kraft und Geschwin-  
digkeit während des Betriebes.

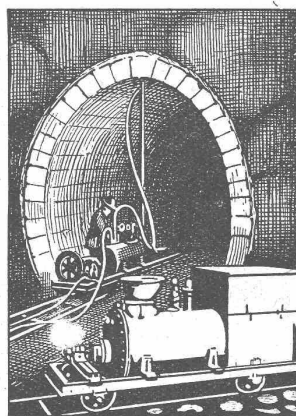


Benn-Kupplung zur Uebertragung von 3000 PS bei 1000 Um-  
drehungen in der Minute in einer Akkumulieranlage.

**Elektromagnetische Reibungskupplungen**  
**Stirnräder-Reduktionsgetriebe**  
mit Pfeilrädern und Rollenlagern.  
**Schneckengetriebe**      **Lenix-Getriebe**

WERK: **GIESSEREI OLTEN** OLTEN

**Rohguss**  
zu **Riemenscheiben und Zahnrädern**  
jeder Grösse und Konstruktion.



## Zement- Injektions- Maschinen

für  
Tunnel-  
und  
Stollenbau

**Kesselschmiede**  
**Richterswil**

# ALUMINIUM

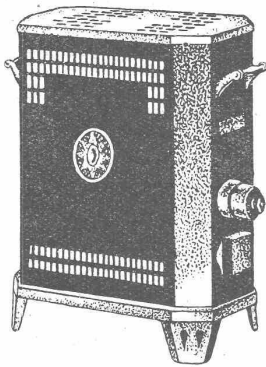
Silumin / Alufont / Anticorodal / Avional

Fabrik  Marke

Blech- u. Band-Walzwerke / Draht-, Profil- u. Röhren-Ziehwerke  
Giessereien für Sand- u. Kokillenguss / Autogen-Schweisserei  
Konstruktionen / Technische Artikel / Nieten etc.

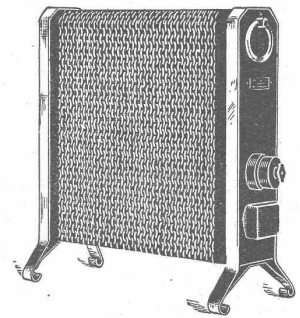
**Baugeländer und Bedachungen**  
Riemenscheiben „STANDARD“

**Aluminiumwarenfabrik Gontenschwil A. G.**  
MENZIKEN (Aargau)



# Elektrische Schnellheizer *Therma*

Die Marke  
für Qualität - Eleganz -  
Zweckmässigkeit

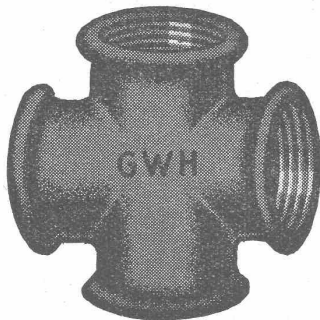


Erhältlich bei sämtlichen  
Elektrizitätswerken und Elektro-Installationsfirmen

## „Therma“ A.-G. Schwanden

Für **Gas, Wasser, Heizung**  
empfehlen wir die bestbewährten

### Weichgussfittings



MARKE

# G-W-H

Jedes Stück ist auf Dichtigkeit geprüft

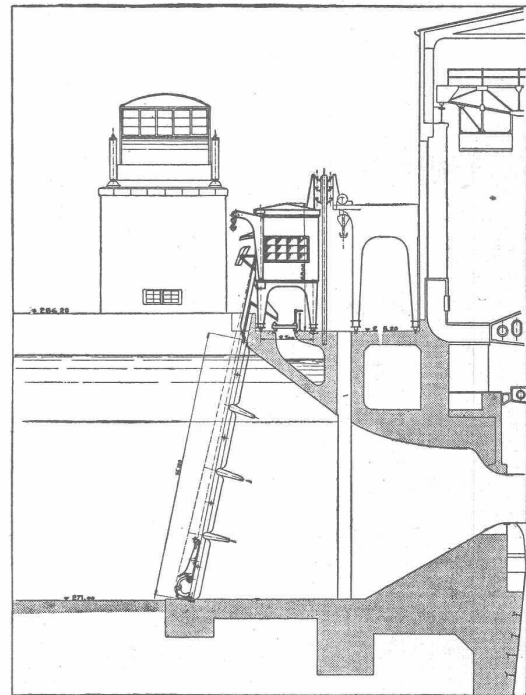
GENERALVERTRETUNG FÜR DIE SCHWEIZ:

## Dunkel & Co., Basel

Dreispietz

Telephon: B. 99.37

Lieferungen prompt ab Werklager in Basel



Masstab 1 : 350.

Das Grosskraftwerk Ryburg - Schwörstadt mit 4 Kaplan-turbinen à 250m³/s mittlerem Wasserverbrauch erhält die wirtschaftlich vorteilhafteste Rechenreinigungsmaschine höchster Leistungsfähigkeit der In- und Aus-landpatente

**MASCHINENFABRIK** Gegründet 1850  
**JONNERET FILS AINÉ, GENÈVE**

Beste Lösung aller vorkommenden Aufgaben für Rechenreinigung in Hoch- und Niederdruckwerken.  
Kostenlose Beratung und Ausarbeitung von Projekten.

## BLITZ - GERÜST

OHNE STANGEN

das Ideal aller Gerüste für Fassaden von Wohn- und Geschäftshäusern, Kirchen und für Innen-Räume, wie Kirchen- und Saaldecken, Treppenhäuser usw.

Mietweise Erstellung  
für Um- und Neubauten durch:

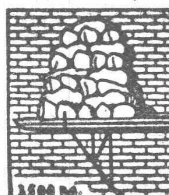
**GERÜSTGESELLSCHAFT A. G.**

ZÜRICH 7

Telephon 22.134

ALTSTETTEN

Tel-phon 55.209



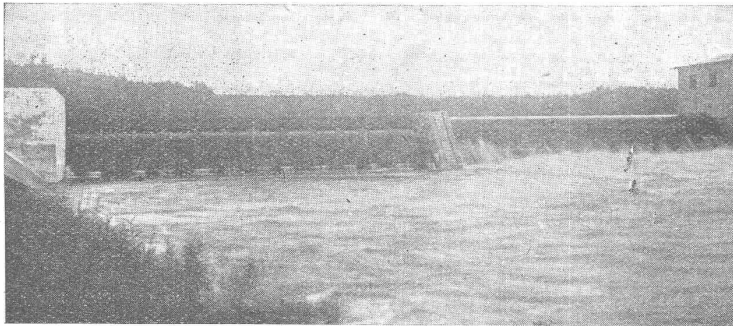
Sowle durch folgende Baugeschäfte:

Zürich: Fietz & Leuthold A.-G.  
Zürich: Fr. Erismann, Ing.  
Winterthur: J. Härling  
Andelfingen: E. Landolt-Frey  
Bern: Kurt Rieser  
Luzern: E. Berger  
Bubikon: A. Oetiker  
Basel: Eug. Berli  
Glarus: Karl Schweizer-Stüssy

Hochdorf: Aug. Ferrari  
Genè: Ed. Cuénod S. A.  
Neuhausen: Ad. Osswald  
Herisau: H. Müller  
St. Gallen: Sigris, Merz & Co.  
Olten: Otto Ehrensperger  
Solothurn: F. Vaill  
Blie: Otto Wyss

# HUBER & LUTZ, INGENIEURBUREAU, ZÜRICH

Moderne Wehranlagen Stampfenbachstrasse 75



Dachwehr, 50 m breit, in der Neisse bei Rothenburg O. L.

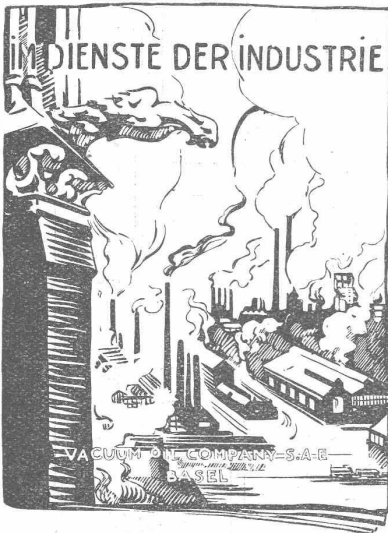
## Hydraulisches Dachwehr

bestes Wehr für Eisabfuhr,  
bewährt auch bei Geschiebeführung,  
über 100 Wehre im Betrieb.

Automatische Überfallklappen  
Abflussregulierungen  
Rechen, Kolksicherungen

## Saugüberfälle

20 jährige Erfahrungen  
Beste Zeugnisse



Auf dem Gebiete der Schmiermittel für industrielle Zwecke hat sich die VACUUM OIL COMPANY, welche die «Gargoyle» Oele und Fette herstellt, eine alles überragende Stellung geschaffen. Nehmen Sie ihren Rat bei allen auftauchenden Fragen der Schmierung in Anspruch. Sie gibt Ihnen die wirksamste und rationellste Lösung. Verlangen Sie die Broschüre: «Im Dienste der Industrie», welche Ihnen gratis zugestellt wird.

## OELE UND FETTE



die unvergleichlichen Schmiermittel

VACUUM OIL COMPANY, S. A. F.  
Spalenberg 65, Basel



# Vianini-Röhren

✦ Patent (Armierte Betonröhren mit Muffen) Patent ✦

**für Druckleitungen, Bewässerungsanlagen,  
Kanalisationen, Dücker, Durchlässe etc.**

Lieferanten:

Internationale Slegwartbalken-Gesellschaft  
Luzern

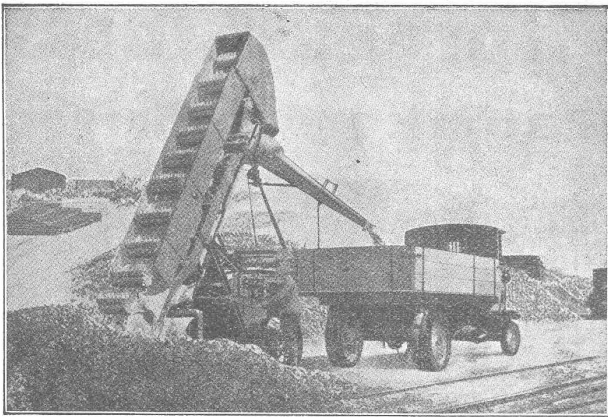
Desmeules Frères  
Fabrique de Produits en Ciment Granges-Marnand

Kostenlose Beratung und Offerten durch:

Dipl. Ing. K. GANZ, Ing.-Bureau für Tiefbau, MEILEN, Telefon 128

Alleinvertreter für die deutsche Schweiz.



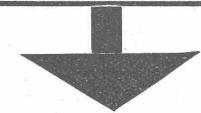


## Selbstfahrende BECHER - AUFLADER

für maschinelle Verladung aller Art losen Fördergutes, wie:  
SAND TEERSCHOTTER  
KIES KOHLEN  
SCHOTTER SCHLACKEN ETC.

*Beste Schweizer Referenzen — Sofortige Lieferung*  
**Fahrbare Gurtförderer.**

Prospekte und Offerten durch:  
**ROBERT AEBI & C<sup>IE</sup>, A.-G.**  
ZÜRICH



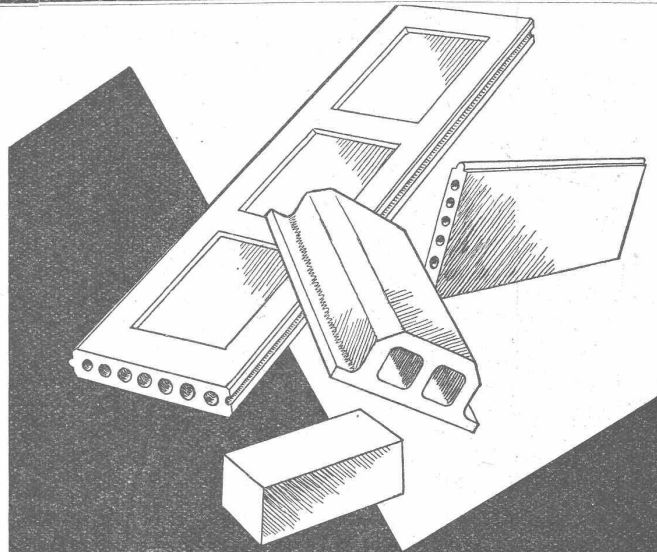
**Sind Sie mit den  
Batterien Ihrer elektrischen Fahr-  
zeuge zufrieden?**

Wenn Sie periodisch die posi-  
tiven und negativen Plattengrup-  
pen ersetzen, Defekte und Stö-  
rungen beheben müssen, dann  
verwenden Sie

**„EXIDE“ - IRONCLAD-  
LONG-LIFE-  
BATTERIEN,**

welche das elektrische Fahrzeug  
zum **wirtschaftlichsten** und  
bequemsten Transportmittel un-  
serer Zeit machen. - Aufklärun-  
gen durch die Generalvertreter:

**RAUCH & CO., A.-G., MEILEN**



**Armierte Wand- und  
Deckenplatten  
Schwemmsteine, Decken-  
hohlkörper, Bimsbetonplatten  
la. Bimskies**

**A.G. FÜR BIMSBETON-INDUSTRIE**  
ZÜRICH UNIVERSITÄTSTR. 69 TEL. LIM. 4106

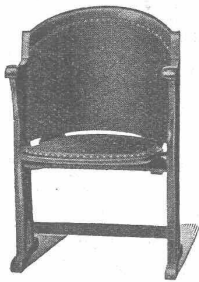
# PREISWERK & ESSER

**Eisenkonstruktionen und Bauschlosserei**

**BASEL**

Telephon: Safran 49.20

# A.-G. Möbelfabrik Horgen-Glarus



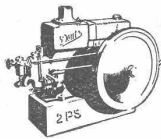
## Spezialfabrik

in Horgen

für  
Bestuhlungen aller Art  
für Cafés, Restaurants,  
Speisesäle, Theater etc.

Altbewährtes  
preiswürdiges  
Schweizerfabrikat

## DEUTZ Motoren



liegend und stehend  
ortfest und fahrbar  
für  
alle Brennstoffe und  
Anwendungsgebiete

ferner

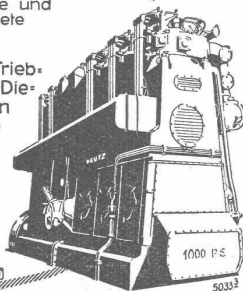
Diesel-Lokomotiven · Motor-Trieb-  
wagen · Motor-Verschiebebock · Die-  
sel-Lokomobilen · Motor-Walzen  
Gaserzeugungsanlagen · Heizgas-  
Anlagen

Diesel-Schlepper

insbesondere

Kompressorlose  
Dieselmotoren

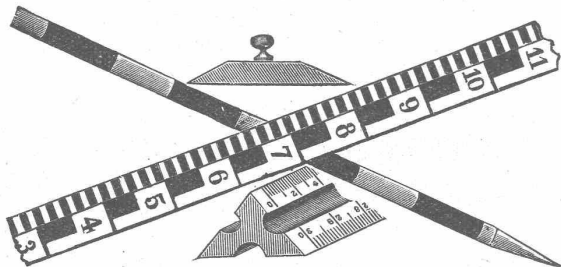
für Industrie, Gewerbe, Landwirt-  
schaft und Schifffahrt



Generalvertretung für die Schweiz:

**WÜRLER, MANN & CO.**

Zürich-Albisrieden : Telefon: 34.109



Messstabfabrik

**SIEGRIST & Co., A.-G.**

Stein a. Rh.

Spezialfabrik für Messgeräte — Gegründet 1876

Fabrikmarke: SIECO



**Julius Ott, Basel**

(S. I. A.)

Alemannengasse 2 Telefon: Birsig 18.08 Sachverständiger für  
Schiffbau u. Schifffahrt

**Cliche's** Armbruster &  
Söhne  
für Buchdruck Ob. Zäune Zürich  
Tel. Hott: 63.65

## Glasdächer

## Dachoberlichter

in kifflosen Systemen „Kully“

Glasdachwerke

**Simon Kully, Olten**

Dipl.-Ingenieur E. T. H.

Aelfestes Spezialgeschäft  
Eigenes Ingenieurbureau

Gegründet 1854  
Telephon 56

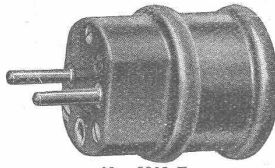


# ADOLF FELLER HORGEN

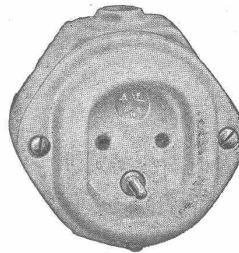
FABRIK ELEKTRISCHER APPARATE

## Genormte Steckdosen No. 8202 E/EF und Stecker No. 8302 E

**Steckdosen**  
auch in Isolierstoff gekapselter  
Ausführung (Kennzeichen 8202 E)  
erhältlich



No. 8302 E



**Steckdose**  
für **Unterputzmontage**  
(In- und Ausland-  
patente)

No. 8202 E/EF



mit dem

**Qualitätszeichen des S. E. V.**



# SCHMIDT'SCHE HEISSDAMPF-GEWERKE

## SCHMIDT UEBERHITZER

FÜR  
LOKOMOTIVEN  
LOKOMOBILEN  
DAMPFSCHIFFE  
STRASSENWÄLZEN  
ORTSFESTE ANLAGEN  
U. S. W.

15 bis 25% Kohlenersparnis.

## SCHMIDT UMKEHRENDEN

FÜR UEBERHITZER  
*maschinell geschmiedet*  
ohne jede autogene oder  
elektrische Schweissung.  
Verlängerte Lebensdauer  
der Ueberhitzer!



VERTRETUNG FÜR DIE SCHWEIZ:  
**INGENIEUR ED. GAMS, ZÜRICH 8**

**Travers  
Natur-Asphalt**  
Gussasphaltarbeiten für  
Terrassen, Dächer, Fabrikbö-  
den, Korridore, Trottoirs, Funda-  
mentmauer-Abdeckungen, etc.  
**Sicherste Isolierung gegen  
Feuchtigkeit und Wasser**  
Konzessionäre für die Schweiz:  
**E. R. Zetter & Co**  
Solothurn gegr. 1843

Anerkannt  
bester Asphalt  
über  
80 Jahre im Gebrauch.

 **SCHWARZPULVER**

der eidg. Pulvermühlen  
AUBONNE und CHUR  
eignet sich vorzüglich für alle  
SPRENGARBEITEN

**EIDG. PULVERVERWALTUNG BERN**

GEGEN: **KÄLTE  
WÄRME  
SCHALL**

**KORK** PLATTEN  
SCHALEN  
SCHROT

**KORKSTEINWERKE A.-G. KÄPFNACH-HORGEN**

# Walo Bertschinger

ZÜRICH, Stampfenbachstrasse 12/14.

Spezialfirma für:

## Geleisebau

Ständiges grosses Lager in  
Normalbahn- und Fabrikgeleisen,  
Weichen und Drehscheiben.  
Geleiseneubau, Unterhalt, Reparaturen.  
Geleisebauwerkstatt.

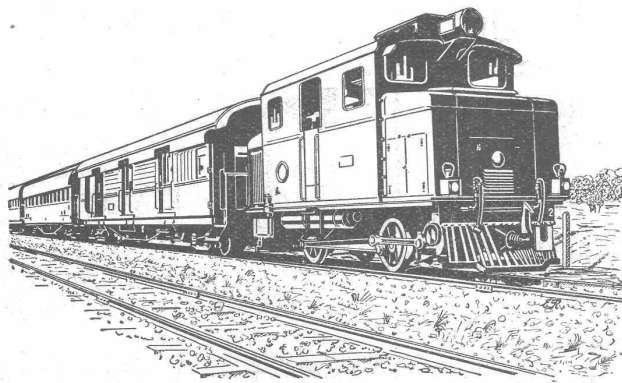
**Abnorme Geleise - Anlagen.**

## Strassenbau

Asphalt- und Teermakadam.  
Oberflächenteerungen.  
Neuanlagen.  
Unterhalt.

**Strassenwalzen - Betrieb.**

## „S. L. M.-WINTERTHUR“ DIESELLOKOMOTIVEN



200 PS Diesellokomotive „S. L. M.-Winterthur“  
für die Siamesischen Staatsbahnen

mit  
patentiertem Oelschaltgetriebe  
oder  
elektrischer Kraftübertragung  
arbeiten äusserst ökonomisch  
und betriebssicher

**BRENNSTOFFKOSTEN**  
pro Tonnenkilometer  
nur 0,1–0,2 Cts. bei  
0–30 ‰ Steigung

Schweizerische  
Lokomotiv- und Maschinenfabrik  
WINTERTHUR



# Modernes Bauen verlangt zeitgemässe Bedachung

Als führende Schweizer-Spezial-Fabrik für teerfreie Bedachungs- und Isoliermaterialien, mit eigenen ausgedehnten Fabrikanlagen und reichen Erfahrungen bieten wir weitestgehende Garantien. - Verlangen Sie unverbindlich nähere Angaben und Muster.

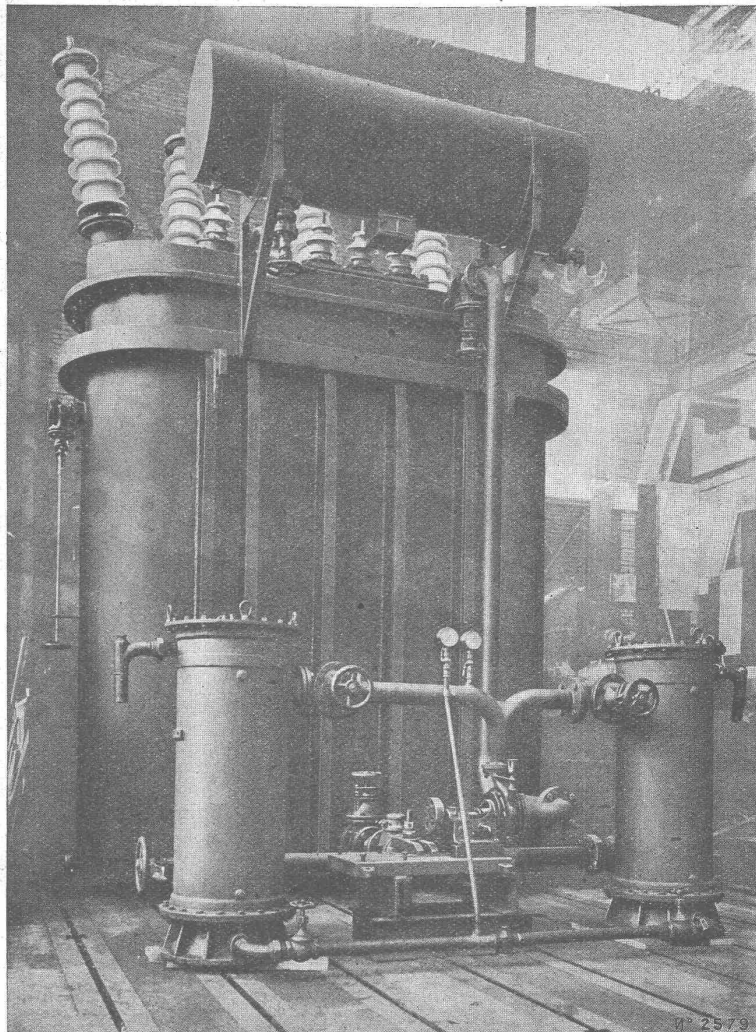
**DUROTECT** teerfreie Dauerdachpappe, mit Wollfilzeinlage, doppelt imprägniert.  
**ASPHALTOID** elastische Asphaltisolierplatten mit imprägnierter Gewebe-Einlage.  
**ARDSIT** teerfreie Dauerdachpappe mit aufgespresstem grünem Schieferbelag.

## MEYNADIER

MEYNADIER & CIE · A · G · HANDELSHOF · ZÜRICH



# SÉCHERON



Electricité Thermique de l'Orb et de Graissessac (Hérault).  
Deux transformateurs triphasés 6000 kVA,  $5000 \pm 5\%$ , Volts à 30000 et 60000 Volts, 50 pér/sec,  
pour montage en plein air.

**TRANSFORMATEURS  
TRACTION ÉLECTRIQUE  
MACHINES ROTATIVES**

**S. A. DES ATELIERS DE SÉCHERON - GENÈVE**