

Objektyp: **Advertising**

Zeitschrift: **Schweizerische Bauzeitung**

Band (Jahr): **95/96 (1930)**

Heft 11

PDF erstellt am: **24.09.2024**

### **Nutzungsbedingungen**

Die ETH-Bibliothek ist Anbieterin der digitalisierten Zeitschriften. Sie besitzt keine Urheberrechte an den Inhalten der Zeitschriften. Die Rechte liegen in der Regel bei den Herausgebern. Die auf der Plattform e-periodica veröffentlichten Dokumente stehen für nicht-kommerzielle Zwecke in Lehre und Forschung sowie für die private Nutzung frei zur Verfügung. Einzelne Dateien oder Ausdrucke aus diesem Angebot können zusammen mit diesen Nutzungsbedingungen und den korrekten Herkunftsbezeichnungen weitergegeben werden. Das Veröffentlichen von Bildern in Print- und Online-Publikationen ist nur mit vorheriger Genehmigung der Rechteinhaber erlaubt. Die systematische Speicherung von Teilen des elektronischen Angebots auf anderen Servern bedarf ebenfalls des schriftlichen Einverständnisses der Rechteinhaber.

### **Haftungsausschluss**

Alle Angaben erfolgen ohne Gewähr für Vollständigkeit oder Richtigkeit. Es wird keine Haftung übernommen für Schäden durch die Verwendung von Informationen aus diesem Online-Angebot oder durch das Fehlen von Informationen. Dies gilt auch für Inhalte Dritter, die über dieses Angebot zugänglich sind.



## Auch bei der neuen Sihl-Postanlage

wurden sämtliche Kiesklebedächer (ca. 11,200 m<sup>2</sup>)  
mit der teerfreien Dauerdachpappe

# Durotect

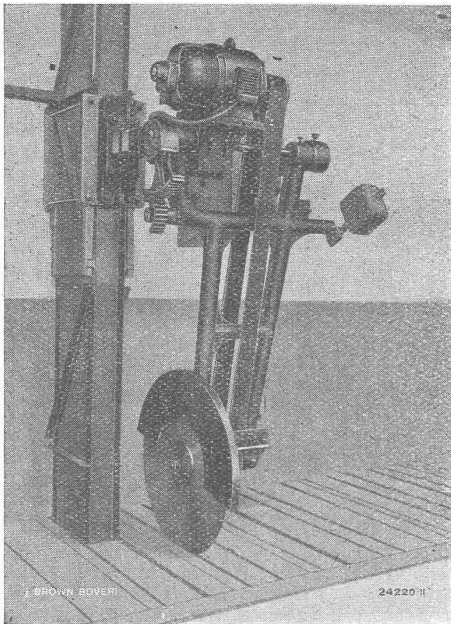
ausgeführt. - Kennen Sie die Vorteile von Durotect?  
Verlangen Sie Muster und Referenzen über ausgeführte Arbeiten im In- u. Ausland durch die Fabrik

# MEYNADIER

MEYNADIER & CIE · A · G · ZÜRICH

im Handelshof, Zürich 1  
Fabrik in Altstetten-Zürich

# B B C



Antrieb einer Pendelsäge.

## Wechselstrommotoren mit Zentrifugalanlasser

für Leistungen von 2,2 bis 175 kW

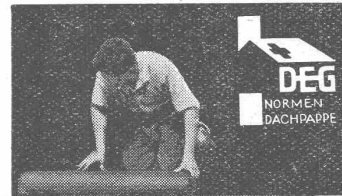
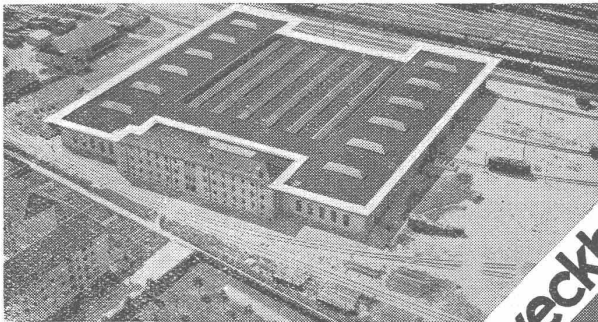
besonders geeignet für Bedienung durch ungeschultes Personal oder für Fernanlassen.

- Einfacher Anlauf
- Volles Anlaufdrehmoment
- Normaler Anlaufstrom
- Kleinste Stromstöße

Viele Tausende in Betrieb.

**A.G. BROWN, BOVERI & C<sup>IE</sup> BADEN (SCHWEIZ)**  
Verkaufsbureaux: Baden, Basel, Bern, Lausanne

## D.E.G. Dachpappen



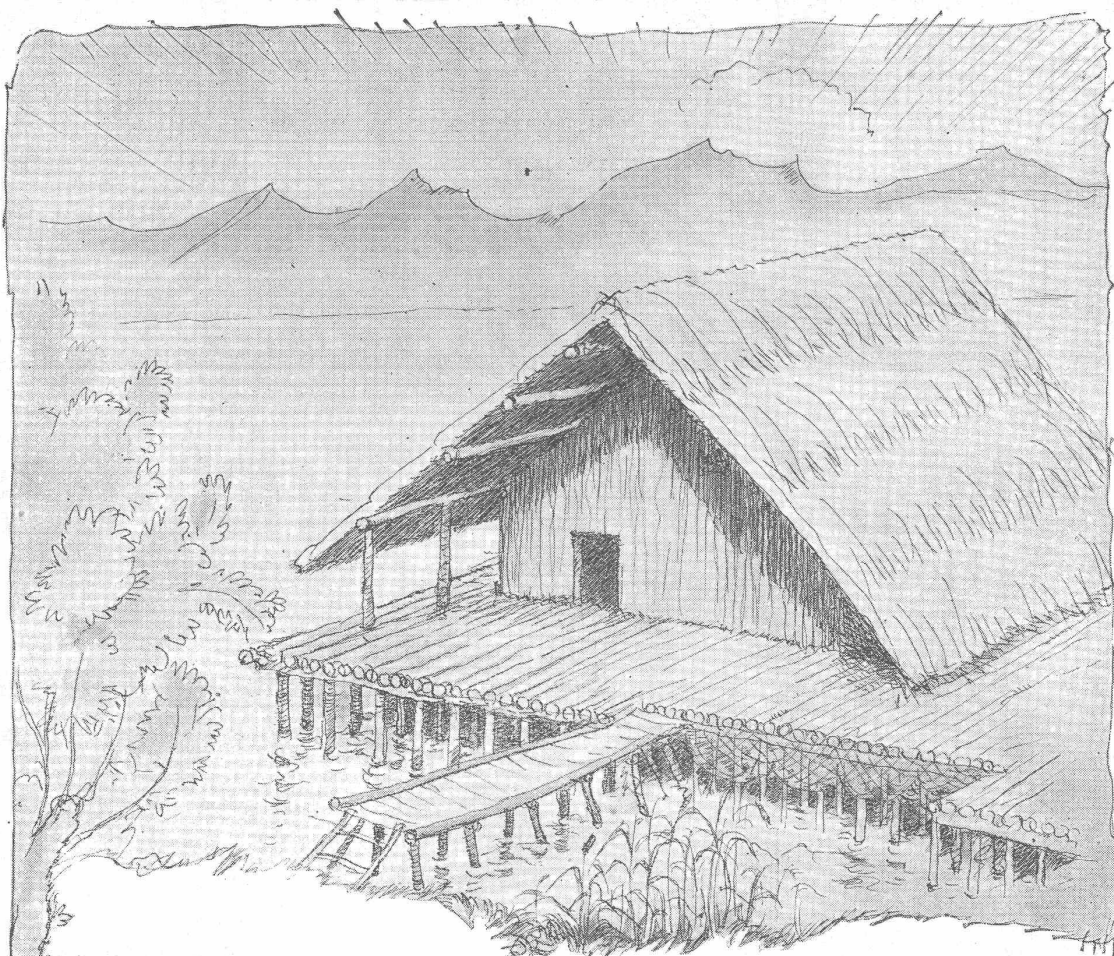
St. Moritz, den 3. Juli 1930.

Auf Ihren Wunsch hin bestätige ich Ihnen gerne, dass ich Holzzement zur Ausführung von Holzzement-Dächern schon mehr als 30 Jahre verarbeite und dass dieses Produkt mein vollstes Zutrauen genießt, sowie auch das der Herren Architekten und Hausbesitzer. Obwohl in neuerer Zeit andere Produkte in dieser Gegend verwendet werden, greift man unwillkürlich immer wieder zu Holzzement zurück. Ich meinerseits verwende immer wenn möglich Holzzement, da nur das Beste für diese Gegend gut genug ist.

Hochachtend  
sig.  
A. Martignoni.

**schützen bekannte Zweckbauten**

Auskunft und Beratung durch: **Dachpappen E. G. Bern**, Schauplatzgasse 23  
Verkaufsstelle der Schweizer Dachpappenfabriken



## Am Anfang war das Dach ---

Die Urbewohner unseres Landes hatten ein schützendes Dach über dem Kopf, lange bevor sie nur wagten, sich auf festem Lande anzusiedeln. Und dieses Dach, aus Binsen oder Schilfrohr, war nicht flach. Gesunder Menschenverstand sagte unser Pfahlbauern, dass Regen und Schnee viel rascher von einem steilen Dach abgleiten, als von einem flachen. Jahrtausende hindurch hat sich denn auch das steile Dach als das einzig richtige für unser Klima erwiesen! Heute jedoch sind uns Propheten einer landesfremden Lehre erstanden, die da verkünden: «Steiles Dach? Überholte Sentimentalität! Sach-

lichkeit ist Trumpf — Flachdach das einzig wahre!» Diese Flachdach-Leute sind absolut im Recht, sobald sie uns, was wahre Sachlichkeit erfordert, auch ein Flachdach-Klima herzaubern können: Hitze, wenig Regen, kein Schnee — Afrika!



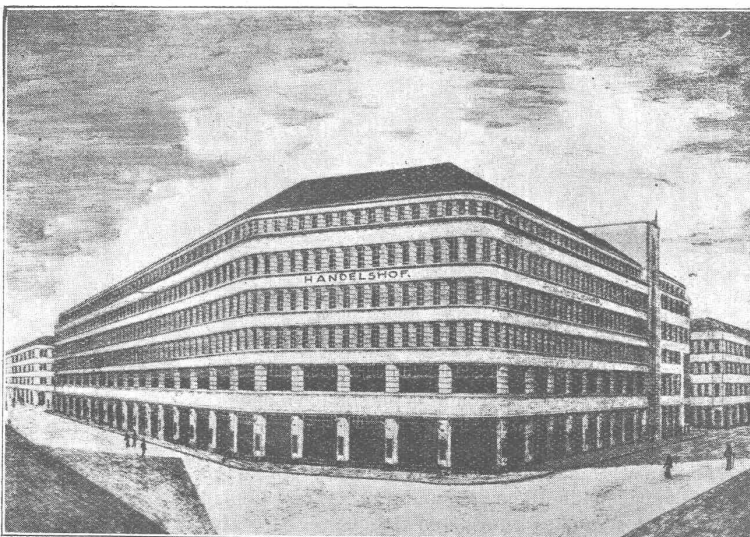
Können sie das, dann ein «herzliches Willkommen!» dem flachen Dach. Können sie es aber nicht, so bleibt das Flachdach, was es heute ist: eine kostspielige snobistische Sache, die das Bauen verteuert und zugleich verschlechtert.

**Solange es bei uns während 6 Monaten regnet und schneit, ist das ZIEGELDACH das einzig richtige.**



**Gebrüder**  
**HOTZ**  
**Zürich**  
*Elektrische Unternehmungen*

**Ed. Züblin & Co<sup>ie</sup> A.-G., Zürich-Basel**  
Hoch- und Tiefbauunternehmung



Geschäftshaus Handelshof Zürich 1.

**Projektierung u. Ausführung  
von Hoch- und Tiefbauten**

**Spezialitäten:**

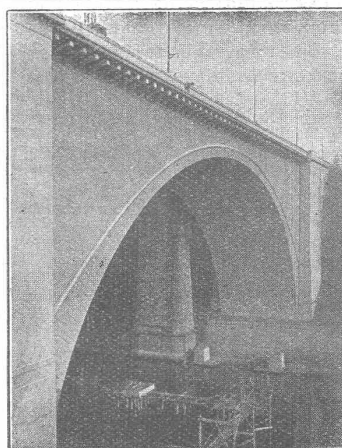
- Eisenbetonpfahlrammungen
- Brücken in Beton und Eisenbeton
- Silos und Lagerhäuser
- Kläranlagen System Züblin
- Wasserbauten und Foundationen
- Tiefbohrungen
- Taucherarbeiten

**WIE VERLEIHE ICH DEM BETON DAS  
SEINEM GEFÜGE ENTSPRECHENDE  
AUSSEHEN?**

**DURCH BEHANDLUNG MIT CONTEX**

einem Lack, der kurz vor dem Betonieren auf die glatte Schalung gestrichen wird. Er verzögert das Abbinden an der Berührungsstelle. Sofort nach dem Ausschalen wird gebürstet oder mit kräftigem Wasserstrahl abgespritzt, womit das natürliche Gefüge des Betons zu Tage tritt.

Alleinvertrieb durch **CONTEX S.A., GENÈVE**  
Case Rive 244



**LORRAINEBRÜCKE  
IN BERN**

**PROJEKT UND  
BAULEITUNG:**

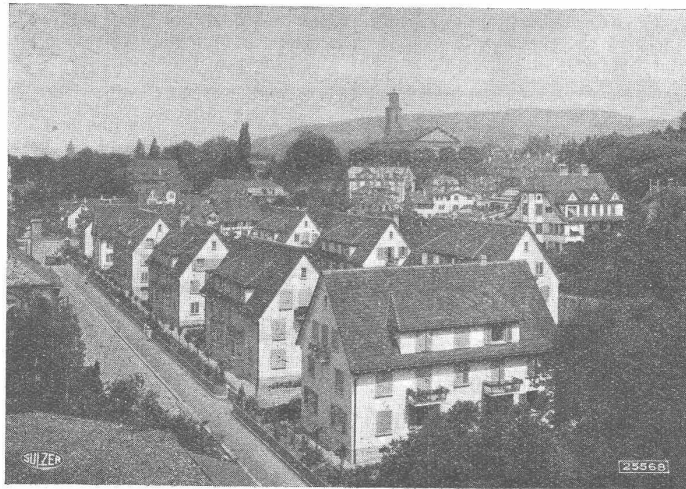
**MAILLART, INGR.**

**KLAUSER UND  
STREIT, ARCH.**

**AUSFÜHRUNG:  
LOSINGER U. CIE.**

# SULZER

Wohnkolonie  
der „Allgemeinen Bau-  
genossenschaft Zürich“,  
Mühlebachstrasse



ausgerüstet  
mit  
Sulzer-  
Fernwarmwasserheizung.

## LÜFTUNG HEIZUNG

Warmwasserversorgung

GEBRÜDER SULZER, Aktiengesellschaft, WINTERTHUR

## Gesellschaft der L. von Roll'schen Eisenwerke, Gerlafingen

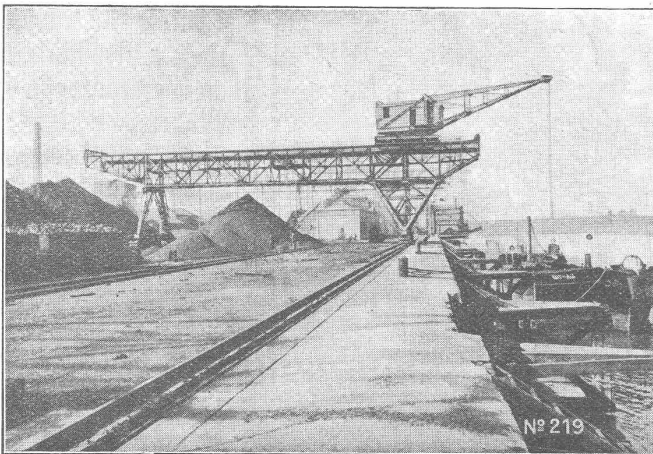
Gegründet 1823

Werk „Giesserei Bern“

Gegründet 1823

in Bern

Konstruktionswerkstätten,  
Eisengiesserei



Verladeanlage im Hafen von Bilbao.

## Hebezeuge

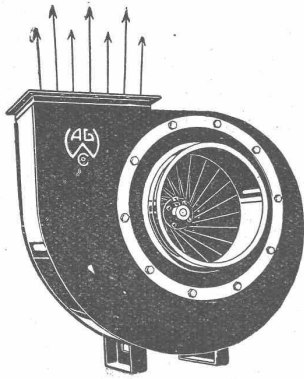
Eisenbahnmaterial  
Schützenanlagen und  
Wehreinrichtungen  
Zahnradbahnmaterial  
Standseilbahnen  
Kabelbaggeranlagen  
Allgem. Maschinenbau



Telegramme: Giesserei Bern  
Telephon: Bollwerk 50.66

Aus der schweizerischen Möbelindustrie. Durch die «Woba», Schweizerische Wohnungsausstellung in Basel, ist die einheimische Möbelindustrie in den Mittelpunkt des öffentlichen Interesses gerückt. Schon vor Jahrhunderten gelangte das Schreinerhandwerk in der Schweiz zu grosser Blüte. Prächtige Ausstellungen in unseren Museen und zahlreiche Stücke in Privatbesitz legen davon Zeugnis ab. Die Handwerker hatten ihr Können und Wissen, ihren Kunstsinne durch lange Reisen im Auslande ausgebildet. Dabei bewahrten sie indessen ihre Bodenständigkeit und den Sinn für das zu unserer Kultur und zu unserem Volkscharakter Passende. So schufen sie eine bürgerliche Raumkunst, die

in ihrem soliden Wirklichkeitsgefühl ein treffliches Bild unserer Vorfahren gibt. Das war Kunsthandwerk im wahren Sinne des Wortes, wie es sich in den geschlossenen Verhältnissen unserer Städte unter der starken Zucht mächtiger Zünfte entwickeln konnte. Der frische Luftzug, der im letzten Jahrhundert mit der Gewerbefreiheit und dem umfassenden Anschluss der Schweiz an die Weltwirtschaft über unser Land wehte, brachte eine gewisse Unsicherheit in der Geschmacksorientierung mit sich. Manche Besteller und Handwerker gaben sich willig den von aussen kommenden Anregungen und Modeströmungen hin. Die einheimische Möbelindustrie war indessen zu stark mit den alten



# Ventilations-Anlagen

für

Hotels, Restaurants, Gesellschaftssäle, Bureaux,  
Krankenhäuser, Fabrik- und Arbeitsräume etc.

erstellen als langjährige Spezialität  
in bestbewährten Konstruktionen

## Wanner & Co., A.-G., Horgen

### Gusseiserne Muffen- und Flanschenröhren sowie Formstücke

Schweizer  
Normalen  
—  
Lager  
in Winterthur



für  
normalen  
und höhern  
Betriebsdruck

**Kägi & Co., Winterthur**

Telephon Nr. 496

**PATENTE**  
ERWIRKT **H. KIRCHHOFER**  
**ZÜRICH LOEWENSTR. 51**



Theodolite  
Nivellier-Instrumente  
Mess-u. Nivellierlatten  
Jalons, Kreuzscheiben  
Winkelspiegel  
Stahl- und Leinen-  
bandmasse  
Gliedermeter, Wasser-  
wagen  
Lichtpausapparate für  
Tages- und elek-  
trische Belichtung

**CARL  
EBNER'S  
WVE.**

Techn. Versandgeschäft  
**Schaffhausen**

TELEPHON 7.39

Verlangen Sie mein. Katalog A

**ALLE ARTEN BEDACHUNGS-MATERIALIEN**

**Ziegel A.G. Zürich**

Verkaufsbureau der Werke: Zürcher Ziegeleien Zürich, Wettswil, Rafz und H. Keller, Schloss Teufen

RT. ANNER

sowie der Ziegelwerke J. SCHMIDHEINY & CO., HEERBRUGG (St. Gallen)



6 Grand Prix, 10 Goldmedaillen

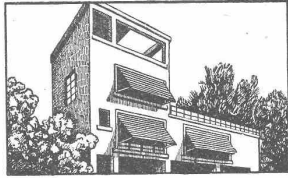
für

**wasserdichte Verputz - Arbeiten**

einfach, zuverlässig, billig, dauerhaft

GEORGES SIGG, Löwenstr. 17, ZÜRICH

Telephon: Selnau 98.70



**ROLLADEN**

gehören in jeden Neubau, der Anspruch auf Komfort macht.

Rolladen passen zu jedem Stil.

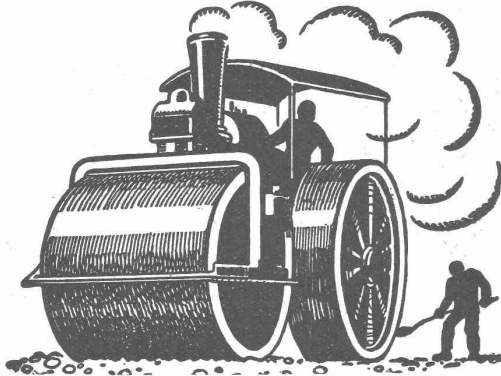
Holzrolladen, Rolljalousien  
Stahlblechrolladen  
Schaufensterkonstruktionen

**HARTMANN & CO.**  
BIEL - BIENNE



**Linconol**  
das wirksame  
Isolier- & Abdich-  
tungsmitel

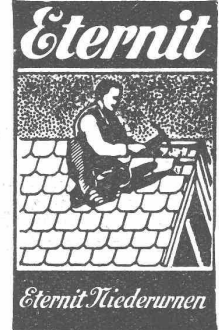
STAEHLI & SCHMUCKLI  
ALTDORF  
Tel. 2.66



**Schweizerische Staug**  
Strassenbau - Unternehmung A. - G.

<b>ALPNACH</b> BAHNHOFPLATZ TEL.: 7	<b>BERN</b> LAUPENSTR. 8 TEL.: BOLLWERK 94.93	<b>ZÜRICH</b> STEINWIESSTR. 46 TEL.: 24.381
<b>LAUSANNE</b> RUE D'ETRAZ 20 TEL.: 22.028	<b>OLTEN</b> RÖMERSTR. 14 TEL.: 7.88	<b>BASEL</b> MARKTHALLE TEL.: SAFRAN 28.90
<b>AARAU</b> IGELWEID 22 TEL. 15.33	<b>FRAUENFELD</b> SÄGEGASSE TEL. 711	<b>CHUR</b> U. BAHNHOFSTR. 280 TEL. 147 (-81)
<b>NEUCHÂTEL</b> RUE ST-HONORÉ 7 TEL. 998	<b>SITTEN</b> RUE DU MIDI TEL. 461	<b>LUGANO</b> CORSO PESTALOZZI 5 TEL. 11.58
		<b>BIEL</b> NEUENGASSE 6 TEL. 20.77

**Topeka-Beläge**



Bedachungen  
Aussere Wandverkleidungen  
Innenbau  
Installations- und Druckrohre  
Autogaragen

**Treib-  
Riemen**

GOLDENE MEDAILLE an der  
intern. Ausstellung in Barcelona  
**E. Weiss, Affoltern a. A.**  
Telephon 49

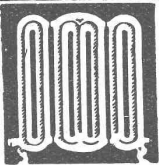
**Fritz Brand  
Zollbrück i. E.**

Sägerei, Holzhandlung, Hobel-  
und Spaltwerk. Tel. Nr. 21.

SPEZIALITÄT: Klotz-,  
Kant- und Spaltbretter,  
(letzte von 5 mm an),  
Bauholz, Doppellatten,  
Dachlatten. Fertige Boden-  
riemen und Krallen-  
täfer, Leisten.

**Holzwohle**

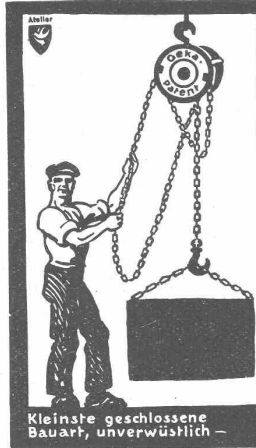
Leistungsfähige  
**Schmiedewerkstätte**  
Nähe Bern, übernimmt  
Schmiede- und Schlosserarbeiten  
unter billigster Berechnung. --  
Anfragen unt. Chiffre G. 1380 B. an  
Rudolf Mosse, A.-G., Bern.



**ZENTRAL  
HEIZUNGEN**

Ventilations-, Trock-  
nungs- & Warmwasser  
bereitungsanlagen

**MOERI & CIE  
LUZERN**



**Unerreichte  
Leistung**

mit dem  
Patent

**Dekka-  
Schnellhebe-Zug**

CHRISTEN & Co. A.-G., BERN

Kleinste geschlossene  
Bauart, unverwundlich -

**Lichtpausen**

**Alfred Farner, Luzern**  
Reckenbühlstr. 2, Telephon: 11.42

**Joh. Müller** Centralheizungen  
als Spezialität  
RÜTI (ZCH) TEL. 30 • ZÜRICH 1, BELLEVUE. TEL. HOTTINGEN 324 • CHUR. TEL. 160



Begriffen verwachsen, um diesen Einflüssen zu erliegen. Sie machte sich daran, aus dem Chaos der Geschmacksrichtungen einen neuen unseren Bedürfnissen angepassten Stil zu gewinnen. Dabei liess sie den Qualitätscharakter nie aus den Augen.

Anlässlich der Fabrikstatistik von 1923 wurden 477 dem Fabrikgesetz unterstellte Betriebe der Möbelfabrikation, der Schreinerei und Glaserei gezählt, die sich über die ganze Schweiz verteilen. Ueber 8800 Arbeiter und 600 Bureauangestellte waren in ihnen beschäftigt. Mehr als 80 % der Betriebe waren Werkstätten mit 5 bis 20 Arbeitern, 27 Fabriken zählten zwischen 100 und 200 und 7 zwischen 201 und 500 Arbeiter.

Die schweizerische Möbelindustrie ist in der Lage, vom einfachen Tannenmöbel bis zum gediegenen Qualitätsstück allen Ansprüchen zu genügen. Im Interesse unserer Wirtschaft lässt

es sich durchaus rechtfertigen, bei der Anschaffung von Möbeln Erzeugnissen aus schweizerischen Werkstätten und Fabriken den Vorzug zu geben.

**Ein neues Projekt für die mittlere Suhrentalbahn.** Wie verlautet, werden von der Sursee-Triengen-Bahn mit Unterstützung der luzernischen und der aargauischen Regierungen neuerdings Anstrengungen für den Bau des Verbindungsstückes Schöffland-Triengen gemacht. Es ist dabei geplant, die schmalspurige elektrische Aarau-Schöffland-Bahn (Suhrentalbahn) von Schöffland bis Entfelden durch eine Normalspurbahn auf eigenem Tracé zu ersetzen und das Teilstück Entfelden-Aarau eingehen zu lassen. Die Normalbahn Sursee-Entfelden würde dann die Bundesbahnstrecke Entfelden-Suhr-Aarau benützen. In Schöffland müsste nach diesem Projekt der Bahnhof verlegt werden.



# CENTRALHEIZUNGEN

## Sanitäre Anlagen

Tank-Anlagen "Autoreve"

Zentral-  
heizungsfabrik

### LEHMANN & CIE

ZOFINGEN  
ST. GALLEN · BERN · LUZERN  
gegr. 1899

TEL-87

### Sie brauchen sich keinen Bauauftrag aus Mangel an Mitteln entgehen zu lassen

Von der lästigen Verpflichtung, als Sicherheit für richtige Vertragserfüllung beim Bauherrn einen Teil der Bausumme stehen zu lassen oder Garantie durch eine Bank zu leisten, befreit Sie

#### eine **Garantie-Versicherung**

bei der



**ZÜRICH** Allgem. **UNFALL**  
und Haftpflicht-Versicherungs-Aktiengesellschaft  
Generaldirektion in ZÜRICH Mythenquai 2

Vergünstigungen gemäß Vertrag mit dem Schweizerischen Ingenieur- und Architekten-Verein beim Abschluss von Unfall-Versicherungen



### Rauch's Reform-Rabitz

Bester Putzmörtelträger

für Verputz von Wänden, Decken, Säulen, Gewölben etc.  
Leicht, biegsam, rost- und feuersicher, isolierend  
in Rollen von 10 m., 15, 20, 25 u. 100 cm.

**Rauch's Reform-Rabitzwerk**  
Bützberg (Bern)

### HOTEL **Habis-Royal**

Bahnhofplatz

ZÜRICH

Restaurant

Sitzungszimmer



Rohrleitungen & Apparate  
aus Eisenblech  
liefert vorteilhaft:

**fuh. Bertrams Basel 13**  
Vogesenstr. 101 · Telephone: Basler Nr. 46. 90

# EISENBETON

**E. RATHGEB**  
**DIPL. ING. ZÜRICH**  
ING. BUREAU · STAMPFENBACHSTR. 63  
TELEFON · HOTTINGEN 8992

**ZÜRICH**

Dreikönigstr. 53  
Tel.: Sel. 81.92

**BERN**

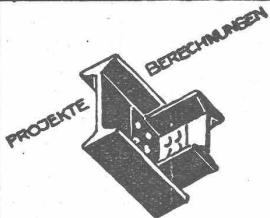
Werdweg 5  
Tel.: Christ. 19.70

**Tiefbohr- u. Baugesellschaft A.-G.**

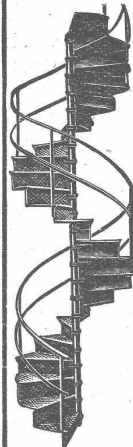
Sondierungen - Tiefbohrungen - Grundwasserfassungen mit Filterbrunnen  
Pumpwerke - Automatische Heberleitungen - Seeleitungen - Taucherarbeiten - Bohr-Pressbetonpfähle - Grundwasserabsenkung für Fundationen

Klärung u. Reinigung von Wasser u. Abwasser  
SPEZIALITÄT: Schnellfilter System Peter

**PROJEKTE Ueber 200 Anlagen ausgeführt AUSFÜHRUNGEN**



**EISEN KONSTRUKTION**  
KITTLOSE  
GLASBEDACHUNGEN  
BAU- & KUNST-  
SCHLOSSERARBEITEN  
GEBR. TUCHSCHMID  
FRAUENFELD



**Gebr. Demuth**

Telephon 170 **Baden** Telephon 170

Fabrik für  
**Moderne Blechbearbeitung**  
**Patent. gepresste Treppen**  
**Bauschlosserei**  
**Eisenkonstruktionen**  
**Patentierle Kessel**

II. Abteilung

**Sanitäre Einrichtungen**  
**Elektrische Boyler**  
**Zentralheizungen**

**Bitumitekt**



**für Bedachungen und Isolierungen**

grau, glatt und grün schiefer besandet  
Muster gratis.  
20jährige Bewährung

**W. Frick-Glass**

Asphalt- und Teerprodukte  
**ALTSTETTEN-ZÜRICH**  
Telephon: UTO 50.64

**Abdeck-Papier und Carton**

liefern ab Lager

**A.-G. Jucker-Wegmann**  
Zürich - Tel.: S. 46.74

**Erfinder**

Verlangen Sie unser Leitbuch.  
Ferner Problembuch Fr. 1.-.

**JORECO, Forchstr. 114, Zürich.**

**Ganz billig zu verkaufen**

sehr gut erhaltenen

**Dauerbrenner-Ofen**

Affolter-Christen-Automat IV,  
passend für grössern Raum.

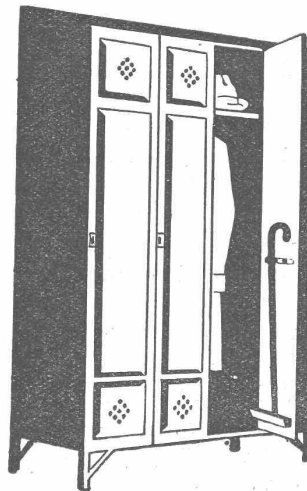
**H. WEIL-WALCH**  
Kirchberg (Bern).

**Kleider-Schränke**

für Verwaltungen  
Schulen u. Fabriken

**Kempf & Co**  
**Herisau**

Telephon No 167



**Ventilationsöfen**

zur Beheizung von Räumen jeder Art und Grösse

Spezialöfen für Kirchen, Schulen und andere grosse Lokalitäten. Altbewährtes System. Beste Referenzen von Fachleuten, Behörden und Privaten

**NOTTARIS-WEGMANN & CIE.**  
Ofenfabrik Oberburg-Burgdorf



**Bodmer & Cie**

ZÜRICH, HOLBEINSTR. 22

**Zentralheizungen**

**Oefen, Cheminées**

Elektr. Akkumulier-Oefen

**Druckjachen**

liefert prompt und billig  
Jean Frey & Co., Zürich.

Kennen Sie

**„Pierre Peinte“**

Die neue **Hart-Farbe?**

Sie enthält keine giftigen Substanzen, trocknet in 3 und erhärtet in 24 Std., ist zufolge ihrer Deckkraft und ihrem geringen spezifischen Gewicht vorteilhafter als alle andern Firnisse und Bleiweiss.

Verlangen Sie Vertreterbesuch durch die Fabrikanten:

**SKORY & SANTINI, LUGANO**

**S. T. S.**

**Schweizer. Technische Stellenvermittlung  
Service Technique Suisse de placement  
Servizio Tecnico Svizzero di collocamento  
Swiss Technical Service of employment**

ZÜRICH, Tiefenhöfe 11 — Telefon: Seinau 5426 — Telegr.: INGENIEUR ZÜRICH  
Für Arbeitgeber kostenlos. Für Stellensuchende Einschreibgebühr 2 Fr. für 3 Monate.  
Bewerber wollen Anmeldebogen verlangen. Auskunft über offene Stellen und Weiterleitung von Offerten erfolgt nur gegenüber *Eingeschriebenen*.

**Maschinen-Abteilung.**

- 673 Junger Elektrotechniker für Konstruktionsbureau (Apparatebau). Maschinen-Fabrik. Deutsche Schweiz.
- 677 Technicien chauffage central. Import. entrepr. Suisse romande.
- 679 Kältemaschinen-Konstrukteur (Spezialist). Sofort. Maschinen-Fabrik. Deutsche Schweiz.
- 681 Erf. Kältetechniker f. Voranschläge u. Kundenbesuch. Dauerstelle.
- 691 Maschinen-Techniker, Anfänger für techn. Bureau. Kt. Zürich.
- 693 Dipl. Chemiker-Ingenieur für Laboratorium, mögl. mit Kenntnissen in organischer Chemie. Nähe Zürich.

**Bau-Abteilung.**

- 964 Ingénieur, hautes études, ayant la pratique d'exécution des travaux de béton et connaissant l'anglais. Situation bien rémunérée. Services d'Afrique, régions saines, d'une société belge.
- 1028 Ingénieur parlant le français, diplômé de l'E. P. F. de Zurich, ayant au moins 4 ans de pratique dans de grosses entreprises de béton armé et de constructions métalliques, pour bureau d'ingénieur suisse à Shanghai.

- 1046 Jung. Tiefbau- od. Vermess.-Techniker f. Absteckarb. Graubünd.
- 1048 Guter Eisenbeton-Statiker mit Bauplatz-Praxis. Graubünden.
- 1052 Architekt od. Hochbautechniker m. prakt. Erfahrung in Kosten-voranschlägen u. Baubeschrieben. Bau-Unternehm. in Zürich. Baldmöglichst.
- 1054 Erfahren. Bauführer f. Hotel-Neubau u. Umbau. Ob.-Engadin.
- 1058 Jung. Techniker-Zeichner f. Tiefbau u. Eisenbeton. Ing.-B. Zürich.
- 1060 Innenarchitekt-Buchhalter m. abgeschl. techn. Ausbildung und Erfahrung in Schreinerarbeiten, Innenarchitektur u. kaufmänn. Arbeiten. Möbelfabrik deutsche Schweiz.
- 1064 Erfahrener, tüchtiger Bau-Ingenieur als örtlicher Bauleiter für eine Wasserkraft-Anlage n. Bulgarien. Sofort. Schweizer-Meld.
- 1066 Zuverl. jüng. Hochbautechniker-Zeichner. A.-Bur. Zürich. 1. Nov.
- 1068 Erfahrener selbständiger Tiefbau-Ingenieur für grössere Eisenbetonarbeiten und Brückenbauten, bewandert in Organisation. Grosse Bau-Unternehmung. Deutsche Schweiz.
- 1070 Jüng., selbständ. Bau-Ingenieur f. Baudepartem. Inn.-Schweiz.
- 1072 Jüng. Hochbau-Techniker, tücht. Zeichner, Arch.-B. Kt. Aargau.
- 1074 Bautechniker mit Baupraxis. Architektur-Bureau Kt. Aargau.
- 1076 Techniker od. Zeichner f. Eisenkonstr. im Hochbau. D.-Schweiz.
- 1078 Tücht. Eisenbeton-Techniker-Zeichner auf Ing.-Bureau Kt. Bern.
- 1080 Vermessungs- od. Tiefbau-Techniker. Ing.-Bureau Kt. Bern.
- 1082 Bauführer für grösseres Geschäftshaus (Eisenbetonbau). Architektur-Bureau Zürich.
- 1084 Jüngerer Tiefbau-Techniker nach Bern. Sofort.
- 1086 Jung. Eisenbeton-Ingenieur (ev. Techniker). Ing.-Bureau Bern.

**Baggermaschinen,**

System W. G., Leistung bis 10 m<sup>3</sup> per Laufstunde,

**Briquettiermaschine**

für Torf, Kohlen- und Koksgrües und dergleichen, kontinuierlich arbeitende Doppelschraubenpresse,

**Kistennagelapparate**

zur raschen Zusammennagelung von Kistenwänden offeriert:

Maschinenfabrik und Eisengiesserei  
**K. Osterwalder, Frauenfeld**

**BAUINGENIEUR**

als örtlicher Bauleiter eines Eisenbahn- und Tunnelbaues in Nordafrika von Bau A.-G. gesucht. Umfangreiche praktische Erfahrung im modernen Baggerbetrieb und Tunnelbau, sowie französische Sprachkenntnisse erforderlich. — Ausführliche Bewerbungen m. Referenzen, Eintrittstermin, Gehaltsansprüche erbeten unter Chiffre Z. U. 2487 an

Rudolf Mosse, A.-G., Zürich.

**GESUCHT**

In grössere Bauunternehmung zu baldigem Eintritt einen jüngeren, intelligenten

**BAUTECHNIKER**

womöglich mit Mauerpraxis, als Gehilfe des Bauführers und für Ausmass, Abrechnung etc. Offerten mit genauen Personalien, Photo, Zeugnisabschriften, Referenzen und Angabe der Gehaltsansprüche beförd. unt. Chiffre Z. B. 2528  
**Rudolf Mosse, A. G., Zürich.**

Wir suchen einen im  
**WASSERTURBINENBAU**  
erfahrenen

**INGENIEUR.**

SCHNEIDER, JAQUET & CIE., A.-G., Strassbourg-Königs-hoffen.

Seriöse Referenzen erforderlich.

**Wer kauft u. vermittelt r. ff. Steine**  
Jeder Art u. feuerfeste Materialien  
Anfragen an „feuerfest“ an Rud. Mosse Köln a. Rh.

**Anzeige!**

Unserer werten Kundschaft diene zur Kenntnis, dass der Vertreter unseres Produktes „PIERRE PEINTE“, Herr Siro Gioia, nicht mehr in unseren Diensten steht, von ihm somit keine Geschäfte mehr abgeschlossen werden dürfen.

**SKORY & SANTINI,**  
Fabrikanten „PIERRE PEINTE“,  
**LUGANO.**

**Elektromotoren**  
jeder Leistung

Lieferung  
Miete  
Umtausch

Transformator  
Apparate

Reparatur  
Umwicklung  
Neuwicklung

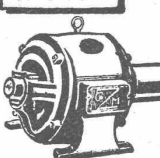
Revision von  
Personen &  
Warenaufzügen  
i. Abonnement

Elektromechanische  
Werkstätten

**Gebrüder Meier**

ZÜRICH  
Zypressenstrasse 71  
Tel.: 37.332

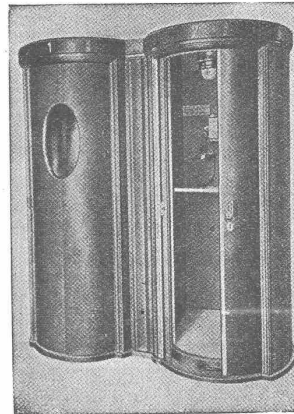
BERN  
Sulgenauweg 31  
Tel.: Bollwerk 66.43



**ANTIPHON**

**DIE SCHALLDICHTEN TELEPHONKABINEN**

(PATENTE TOBLER)



Modernste Ausführungen mit Schiebetüren bieten alle gewünschten Vorzüge

Verkaufsbureau der Spezialfabrik einfachster bis feinsten schalldichter Telefonkabinen und Türen

**A. BLASER & SÖHNE, ZÜRICH 7**

Minervastr. 95 - Tel.: Hottingen 38.30 - Telegr.-Adr.: „Antiphon“

Offerten zur Ausübung von Erfindungspatenten

## IMER & DE WURSTEMBERGER vormals E. IMER-SCHNEIDER INGENIEUR GENÈVE

Die Inhaber folgender schweizerischer Patente wünschen mit schweizerischen Fabrikanten bezw. Interessenten in Verbindung zu treten und sind gerne bereit, Lizenzen zu erteilen oder die Patente zu verkaufen.

- No. 78.107, **Société Chimique des Usines du Rhône**, pour: „Procédé de préparation de diacétate d'éthylidène“.
- No. 78.108, **Société Chimique des Usines du Rhône**, pour: „Procédé de préparation de diacétate d'éthylidène“.
- No. 102.765, **Lanston Monotype Corporation Limited**, pour: „Moule typographique“.
- No. 103.664, **Lanston Monotype Corporation Limited**, pour: „Machine à fondre les caractères d'imprimerie“.
- No. 107.872, **Lanston Monotype Corporation Limited**, pour: „Casse à matrices pour machines à fondre des caractères d'imprimerie“.
- No. 115.925, **The British Arkady Co. Limited**, pour: „Verfahren zur Herstellung von mit Hefe getriebenem Brot“.
- No. 118.708, „Montecatini“, **Societa Generale per l'Industria Mineraria ed Agricola**, pour: „Electrolyseur pour la production d'oxygène et hydrogène“.
- No. 118.939, **Howard & Bullough Limited et W. A. Walsh**, Globe Works, Accrington (Lancashire, Gr. Brit.), pour: „Dispositif de commande par rubans de broches de métiers à anneaux à filer et à retordre.“ (Für dieses Patent wende man sich bitte direkt an die Patentinhaber.)
- No. 123.819, **José Bassas Liadòs**, pour: „Procédé pour la conservation des cadavres“.
- No. 130.972, **Paul Viet**, pour: „Dispositif pour l'entraînement d'une commande auxiliaire“.

Gefällige Offerten oder Vorschläge werden durch Herren **Imer & de Wurstemberger, vormals E. Imer-Schneider**, Ingénieur-Conseil, 14, Rue du Mont-Blanc, Genève, weiterbefördert.

## EISENBETON- INGENIEUR

Tüchtiger

guter Statiker, selbständig und erfahren auf Ingenieurbureau nach Zürich per sofort oder später gesucht. Hoher Lohn. Offerten unter Chiffre Z. A. 2527 befördert  
Rudolf Mosse, A.-G., Zürich.

## STADT ST. GALLEN

### IDEENWETTBEWERB

Der Gemeinderat der Stadt St. Gallen hat in der Sitzung vom 12. August 1930 beschlossen, unter den seit mindestens einem Jahr im Kanton St. Gallen niedergelassenen und den im Kanton St. Gallen heimatberechtigten Fachleuten einen

### IDEENWETTBEWERB

zur Erlangung von Entwürfen für die Neuanlage und den Umbau von Strassenzügen, die innerhalb eines umgrenzten Gebietes der Stadt St. Gallen zur Aufnahme des durchgehenden und des örtlichen Verkehrs dienen, zu veranstalten.

Zur Prämierung von höchstens fünf Entwürfen und zum Ankauf besonders interessanter Lösungen steht dem Preisgericht die Summe von Fr. 25,000.— zur Verfügung.

Die Wettbewerbsunterlagen (Programm, Pläne etc.) können im Planauflagezimmer der Bauverwaltung (Amtshaus, III. Stock, Zimmer No. 85), bezogen werden. Hierfür ist der Betrag von Fr. 50.— zu entrichten, der bei Eingabe eines Projektes wieder zurückgegeben wird.

Die Entwürfe sind bis spätestens 5. Januar 1931 dem Vorstand der Bauverwaltung abzuliefern.

St. Gallen, den 5. September 1930.

Die Bauverwaltung.



*Folgsam  
der  
Hand*

weil dünnflüssig und  
dennoch voll deckend  
ist die

**Pelikan  
Tusché**

Achten Sie beim  
Einkauf auf den Namen  
Pelikan und die Firma  
GÜNTHER WAGNER  
HANNOVER UND WIEN

Eine wenig gebrauchte, neu-  
konzessionierte

## Lanz - Locomobile

325/470 PS, 12 Atm. mit  
Ueberhitzer, 1921 erbaut,  
äusserst preisw. abzugeb.

Otto KÖNIG A.-G., Zwickau.

**Das Inseurat**  
ist das einfachste  
und wirksamste  
Reklamemittel



Generalvertretung für die Schweiz:  
**AMSLER & Co., FEUERTHALEN**

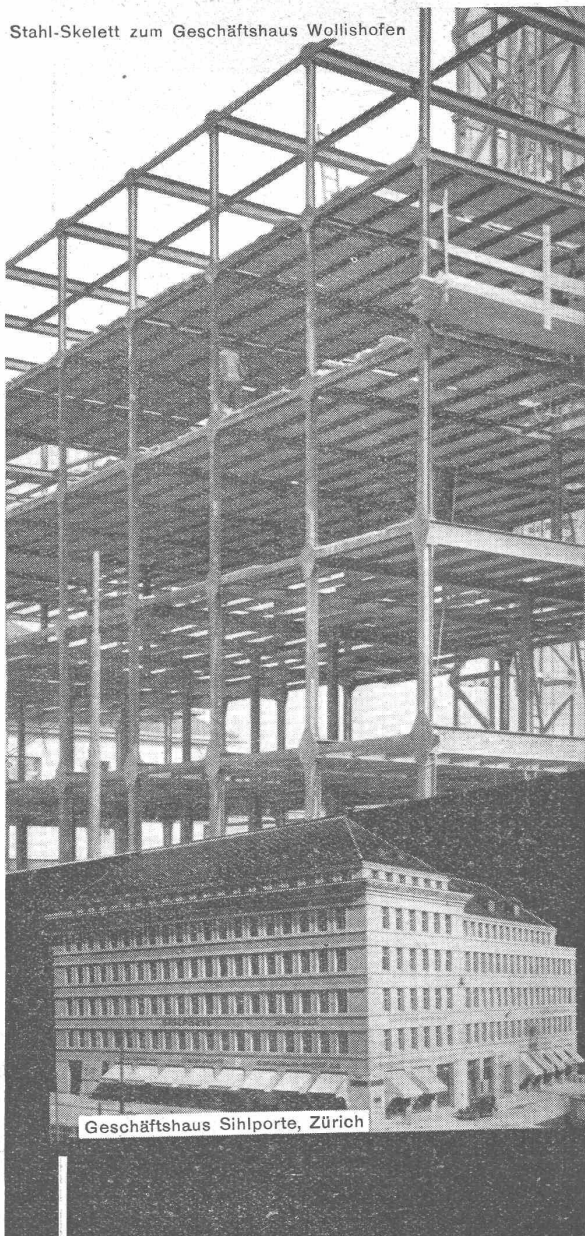


**Expagnoletten**  
FÜR ALLE NEUBAUTEN

Architekten & Haus-  
Besitzer wählen diesen  
Verschluss f. Fenster,  
Balkontüren und  
Jalousieläden Beste  
und billigste  
Bezugsquelle

**U. SCHÄRER & SÖHNE**  
BAUBESCHLÄGEFABRIK  
MÜNSINGEN  
BERN

Stahl-Skelett zum Geschäftshaus Wollishofen



Geschäftshaus Sihlporte, Zürich

PRO  
PRA

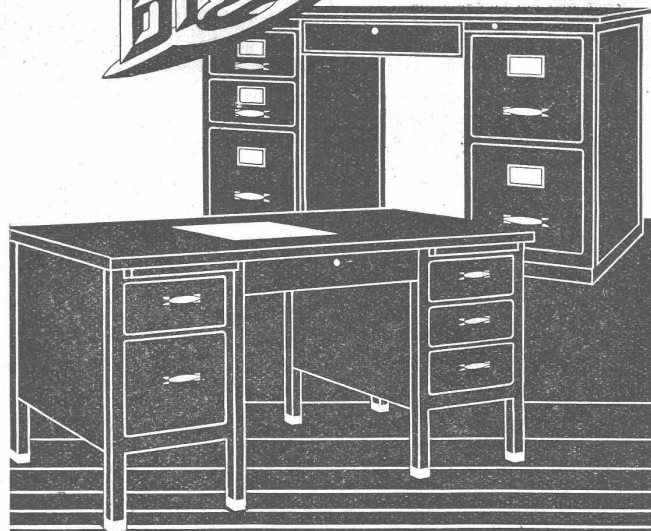
Unaufhaltsam dringt der Stahlbau vor — im Geschäfts-, Industrie- und Wohnungsbau! Grosse Raumersparnis, völlige Wetterunabhängigkeit, weitgehende Vorbereitung in der Werkstatt — daher Rekord-Bauzeiten. Absolute Sicherheit bei grössten Lasten. Maximale Fensterflächen und Stützweiten. Anpassung an jede Architektur. Unerreichte Umbaumöglichkeiten — Stahlbau-Vorteile! Auskunft durch den

**Verband Schweiz. Brückenbau- und Eisenhochbau-Fabriken**

Zürich, Biberlinstrasse 38, Telephon 430.71

**Stahl im Hochbau**

**Biöla**

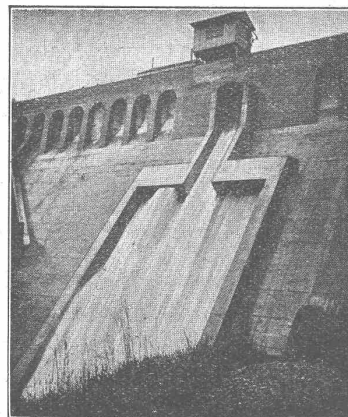


„Biöla-Stahlpulte“ haben ein formschönes vollendetes und vornehmes Aussehen und vereintgen alle Vorteile der unverwü-stlichen „Biöla“-Stahlmöbel- Für tadellose Ausführung wird jede Garantie übernommen

**Biöler, Spichtig & Cie, A.G. Biölen-Bern**

**HUBER & LUTZ**  
INGENIEURBUREAU ZÜRICH

**Automatische Wehranlagen**



**Dachwehre, Überfallklappen  
Abflussregulierungen  
Kolksicherungen  
Saugüberfälle**

20 jährige Erfahrungen    Beste Zeugnisse