

Objektyp: **Advertising**

Zeitschrift: **Schweizerische Bauzeitung**

Band (Jahr): **95/96 (1930)**

Heft 7

PDF erstellt am: **26.09.2024**

Nutzungsbedingungen

Die ETH-Bibliothek ist Anbieterin der digitalisierten Zeitschriften. Sie besitzt keine Urheberrechte an den Inhalten der Zeitschriften. Die Rechte liegen in der Regel bei den Herausgebern. Die auf der Plattform e-periodica veröffentlichten Dokumente stehen für nicht-kommerzielle Zwecke in Lehre und Forschung sowie für die private Nutzung frei zur Verfügung. Einzelne Dateien oder Ausdrucke aus diesem Angebot können zusammen mit diesen Nutzungsbedingungen und den korrekten Herkunftsbezeichnungen weitergegeben werden. Das Veröffentlichen von Bildern in Print- und Online-Publikationen ist nur mit vorheriger Genehmigung der Rechteinhaber erlaubt. Die systematische Speicherung von Teilen des elektronischen Angebots auf anderen Servern bedarf ebenfalls des schriftlichen Einverständnisses der Rechteinhaber.

Haftungsausschluss

Alle Angaben erfolgen ohne Gewähr für Vollständigkeit oder Richtigkeit. Es wird keine Haftung übernommen für Schäden durch die Verwendung von Informationen aus diesem Online-Angebot oder durch das Fehlen von Informationen. Dies gilt auch für Inhalte Dritter, die über dieses Angebot zugänglich sind.

SCHWEIZERISCHE BAUZEITUNG

WOCHENSCHRIFT FÜR ARCHITEKTUR / INGENIEURWESEN / MASCHINENTECHNIK
REVUE POLYTECHNIQUE SUISSE

ORGAN DES SCHWEIZERISCHEN INGENIEUR- UND ARCHITEKTEN-VEREINS
UND DER GESELLSCHAFT EHEMAL. STUDIERENDER DER EIDG. TECHN. HOCHSCHULE
GEGRÜNDET 1883 VON ING. A. WALDNER / HERAUSGEGEBEN VON ING. C. JEGHER

Vereins-Mitglieder, beim Verlag: Schweiz 32 Fr.,
Ausland 40 Fr. jährl.; Nicht-Mitglieder: Schweiz
40 Fr., Ausland 50 Fr., bei der Post abonniert
40 Fr. / Einzel-Nummern 1 Fr. zuzüglich Porto

VERLAG CARL JEGHER, ZÜRICH
Dianastrasse 5 / Postcheck VIII 6110
Tel.: Selnau 45.07 ■ In Kommission
bei Rascher & Cie., Zürich u. Leipzig

Inserate durch die Aktiengesellschaft der Unter-
nehmungen RUDOLF MOSSE, Zürich / Die
viergespaltene Colonelzeile 50 Cts., Titelseite
80 Cts., ausländ. Anzeigen 60 Cts., Titelseite 1 Fr.

Schnelle Ausführung von
Eisenkonstruktionen
Eisenbaugesellschaft Zürich
in Zürich

Vereinigte Werkstätten Löhle & Kern A.-G. für
Eisenbau und W. Koch & Cie., Abt. Eisenbau

BERCHTOLD & CO.
THALWIL



TELEPHON 6

HEIZUNG

**WARMWASSER
LÜFTUNG**

PROJEKTE U. BERATUNG GRATIS
BESTE REFERENZEN

Aufzüge für

Telephon: Selnau 3000

Briefe, Speisen, Waren,
erstellt

AUG. IERCH

ZÜRICH

Oefenbachgasse 5

KORK PLATTEN
SCHALEN
SCHROT

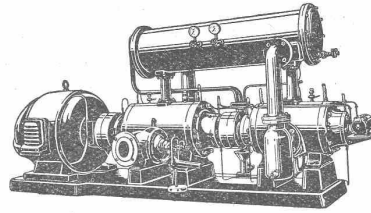
GEGEN: **KÄLTE
WÄRME
SCHALL**

KORKSTEINWERKE A.-G.

KÄPFNACH-HORGEN

BURCKHARDT

Kolben- und Rotations-
Maschinen
50 jährige Erfahrung



Riemenantrieb oder direkte
Kupplung mit Motoren
Erstklassige Ausführungen

KOMPRESSOREN — VAKUUMPUMPEN

MASCHINENFABRIK BURCKHARDT A. G. BASEL



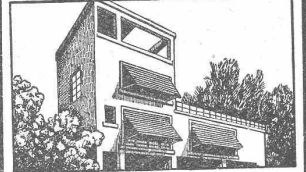
INSPEKTIONS- SCHEINWERFER

für Elektrizitätswerke, Bahnbetriebe, Feuerwehren usw.
Leuchtweite: Ca. 150 m. Starkes u. schwaches Licht.
Stets betriebsfertig. Einfachste Handhabung.

NIFE-Stahlakkumulatoren für alle Zwecke

FRANZ HERKENRATH A. G., Zürich 6

Generalvertreter der
SVENSKA ACKUMULATOR A. B. JUNGNER, STOCKHOLM



ROLLADEN

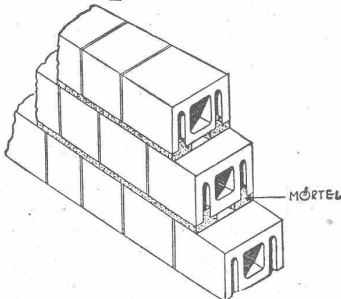
gehören in jeden Neubau, der Anspruch
auf Komfort macht.

Rolladen passen zu jedem Stil.

Holzrolladen, Rolljalousien
Stahlblechrolladen
Schaufensterkonstruktionen

HARTMANN & CO.
BIEL - BIENNE

Bimsprodukte

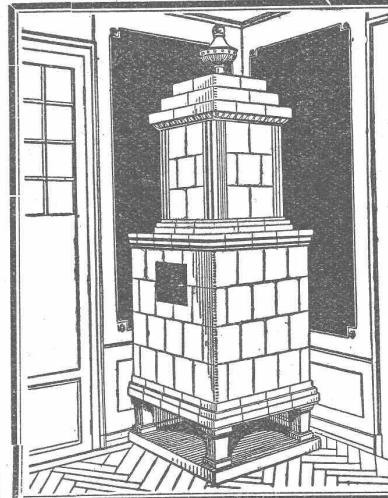


SPEZIALITÄT
Armierte
Stegdielen für
Leichtdächer.

Normaldielen von 3 bis
25 cm Stärke / Drei-
kammersteine, System
Hossdorf zur Herstel-
lung von Baukonstruk-
tionen, System Hoss-
dorf (30% Kosteners-
parnis).

Verlangen Sie Kata-
log 1 u. 2 u. Offerte
franko Baustelle

J. HOSSDORF Bimsproduktfabriken
BASEL - DREISPITZ
CIV.-ING. Erste Spezialfirma für Bimsprodukte in der Schweiz



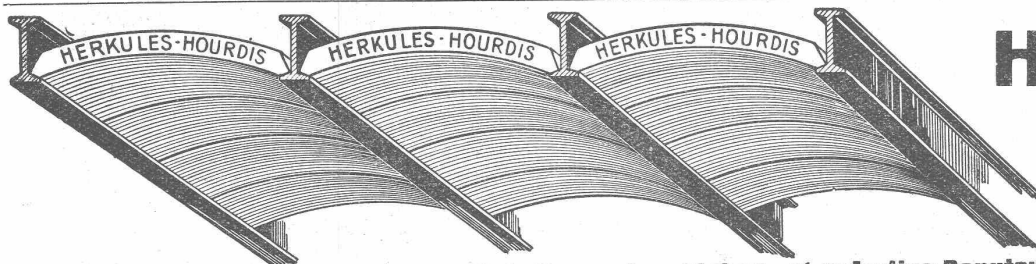
Kachel- Oefen

in jeder
Ausführung

**Ofenfabrik
Kohler A.G.**

Metz bei Biel

... und die Parkettböden bei dieser Leistungsfähigkeit natürlich von uns  Parkett-Fabrik Stammheim



Unsere Herkules- Hourdis

aus
armiertem Beton

bieten durch ihre hohe Tragfähigkeit, Billigkeit, raschen Einbau und sofortige Benutzungsmöglichkeit der einge-
deckten Räume grosse Vorteile. Ueber Keller, Magazine, Garagen und Fabrikräumen kann die Untersicht sichtbar bleiben.

Guss-Baustein-Fabrik Zürich A.-G., Zürich



Lufttechnische Anlagen

wie Staubsaug-Anlagen, Rauch-, Gas- und Dämpfe-Absaug-Anlagen, pneumatische Transport-Anlagen für Schreinereien, Schuhfabriken, Textilfabriken, Polierereien etc., erstellt die

Ventilator A.-G., Stäfa-Zürich

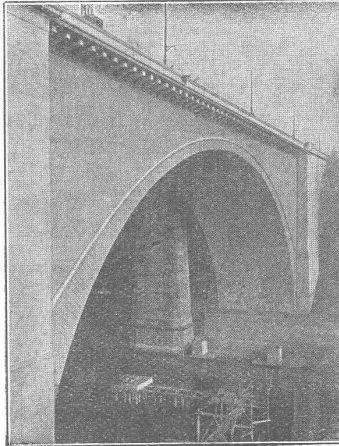
Spezialwerkstätte für Ventilatorenbau

WIE VERLEIHE ICH DEM BETON DAS SEINEM GEFÜGE ENTSPRECHENDE AUSSEHEN?

DURCH BEHANDLUNG MIT CONTEX

einem Lack, der kurz vor dem Betonieren auf die glatte Schalung gestrichen wird. Er verzögert das Abbinden an der Berührungsstelle. Sofort nach dem Ausschalen wird gebürstet oder mit kräftigem Wasserstrahl abgespritzt, womit das natürliche Gefüge des Betons zu Tage tritt.

Alleinvertrieb durch CONTEX S.A., GENÈVE
Case Rive 244



LORRAINEBRÜCKE
IN BERN

PROJEKT UND
BAULEITUNG:

MAILLART, INGR.

KLAUSER UND
STREIT, ARCH.

AUSFÜHRUNG:
LOSINGER U. CIE.

Schweiz. Sprengstoff A.-G. Cheddite u. Dynamit

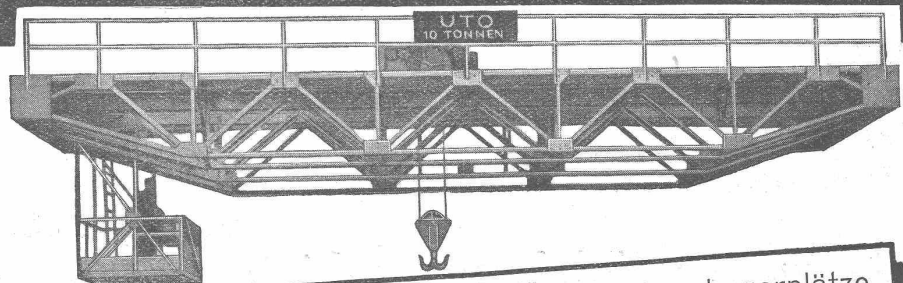
Bureau: Liestal
Fabriken: Isleten (Kanton Uri) und Liestal

Tel. 182. Telegr. Cheddite Liestal

*Gelatine Telsit stärkster Sicherheitssprengstoff
Cheddite u. Gelatine Cheddite geeignetste Sicherheitssprengstoffe für Steinbrüche
Dynamite u. Sprenggelatine sowie
prima kupferne Sprengkapseln
Zündschnüre u. Kapselzangen*

Uto Aufzug- & Kranfabrik A.-G. Altstetten

(Zürich)



KRANE aller Systeme und Tragkräften für Werkstätten, Giessereien, Lagerplätze
VERLADANLAGEN mit Selbstgreifer modernster Konstruktion
TRANSPORTANLAGEN - ELEKTROZÜGE - ELEKTROKATZEN
AUFZÜGE für jeden Zweck, Spezialabteilung f. d. **WARTUNG** v. Aufzügen jeden Systems

Druckrohre

Brücken-, Hoch- u. Industriebauten,
Masten, Stauwehre, Krane, Fenster,
Tore, Türen

Ventilationsrohre, Tanks, Behälter,
Kessel, Blecharbeiten, Gasbehälter
etc.

BUSS & BASEL

EDISON

sagt: Jedermann kann erfolgreich Erfinder werden. Unser gratis Leitbuch ist dazu behilflich. 1200 Probleme-Buch Fr. 1.—.

JORECO, Forchstr. 114, Zürich.



Bodmer & Cie
ZÜRICH, HOLBEINSTR. 22
Zentralheizungen
Oefen, Cheminées
Elektr. Akkumulier-Oefen

Treib- Riemen

GOLDENE MEDAILLE an der
intern. Ausstellung in Barcelona

E. Weiss, Affoltern a/A
Telephon 49

Schablonen -Papier

liefern ab Lager

**A.-G.
Jucker-Wegmann**
Zürich - Tel.: S. 46.74

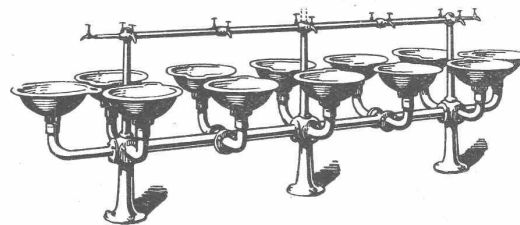
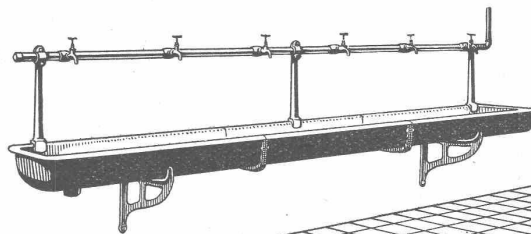
GESELLSCHAFT DER ROLL'SCHEN EISENWERKE

CLUS

EISENWERK CLUS IN KLUS (KT. SOLOTHURN)

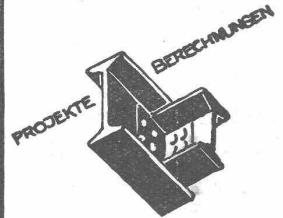
SANITÄRE ARTIKEL

aus Gusseisen, porzellan-emailliert



Washbecken, Spülbecken, Ausgussbecken
Waschtische, Wandbrunnen, Waschröge
Reihenwaschanlagen, Konsolen, u. s. w.

Katalog Nr. 213 auf Verlangen



**EISEN
KONSTRUKTION**
KITTLLOSE
GLASBEDACHUNGEN
BAU- & KUNST-
SCHLOSSERARBEITEN
GEBR. TUCHSCHMID
FRAUENFELD

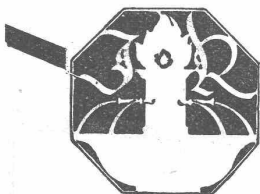


Bedachungen
Aeussere Wandverkleidungen
Innenbau
Installations- und Druckrohre
Autogaragen



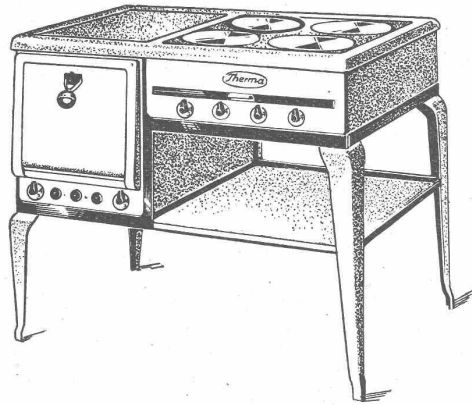
Ein weites Erfahrungsgebiet! *Ein grosser Wirkungskreis!*

FÜR ERSTKLASSIGE SANITÄRE ANLAGEN
JOS. ROTHMAYR, ING., ZÜRICH



Gessnerallee 40
Telephon: Uto 76.33

Erstellen Sie keinen Neubau ohne die neuen elektrischen **Therma-Kochherde**

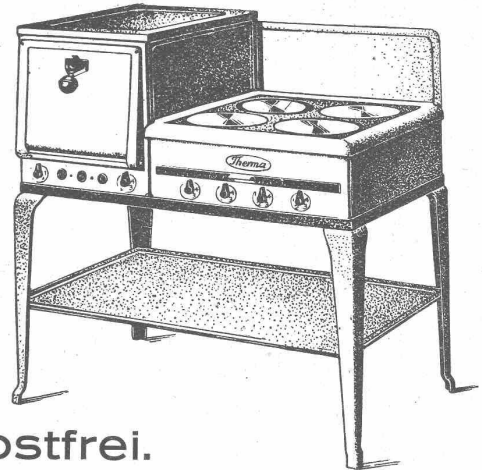


50 % kürzere Aufheizzeit des Backofens bei bisheriger Wattaufnahme.

Mühevolle Bedienung und Reinigung.

Lieferbar in blau, weiss und grün Email.

Wichtige konstruktive Neuerungen.



Unverwüstlich — rostfrei.

Prospekte und Offerten kostenlos!

„Therma“ A.-G. Schwanden (Glarus)

Gusseiserne Muffen- und Flanschenröhren sowie Formstücke

Schweizer Normallen
Lager in Winterthur



für normalen und höhern Betriebsdruck

Kägi & Co., Winterthur

Telephon Nr. 496



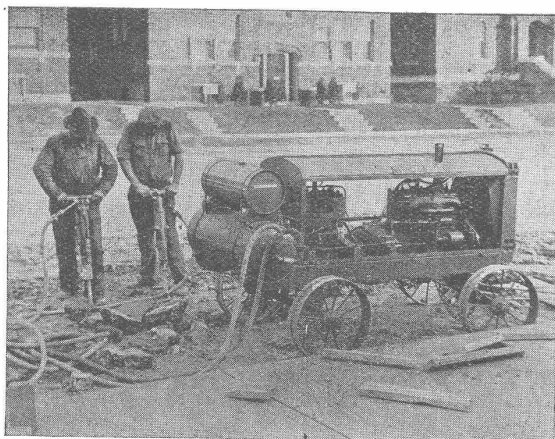
für Bedachungen und Isolierungen

grau, glatt und grün schieferbesandet
Muster gratis.

20jährige Bewährung

W. Frick-Glass

Asphalt- und Teerprodukte
ALTSTETTEN-ZÜRICH
Telephon: UTO 50.64

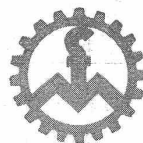


SCHRAMM

KOMPRESSOREN

gehören zu den besten der Welt. Sie sind zuverlässig und billig im Betrieb

KAUF u. MIETE



DIE SCHWEIZER GENERALVERTRETUNG

FRITZ MARTI / AKT. GES. / BERN

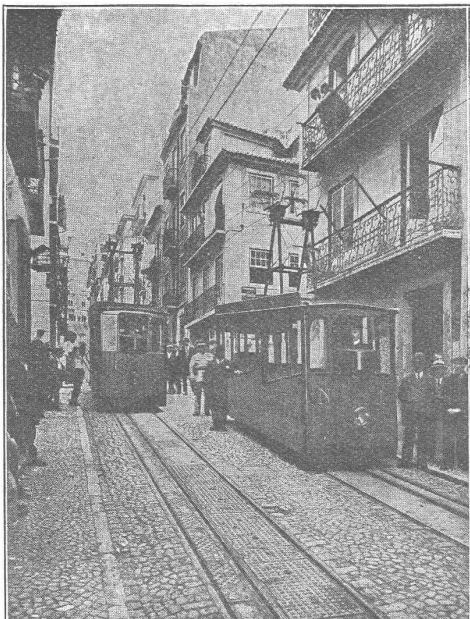
FILIALE IN WALLISELLEN-ZÜRICH

PATENTIERTE
ERWIRKT **H. KIRCHHOFER**
ZÜRICH **LOEWENSTR. 51**

A.-G. der
Maschinenfabrik
von

Theodor Bell & Cie.

Kriens-
Luzern
Gegründet 1855



Strassen-Kleinseilbahn „Bica“ der Trambahngesellschaft der Stadt Lissabon, Portugal, mit unterirdischer Seilführung.

Drahtseilbahnen

Geleisesseilbahnen für Personen- und Güterbeförderung; Kleinseilbahnen mit nur 1-Mann-Bedienung; Seilwinden für Rauten, Industrien, Berg- und Kraftwerke; verbesserte Zangenbremsen; Patent-Schnellschluss-Bremsen Bauart „Bell“ mit Anpassungsfähigkeit an jedes Schienenprofil

Gesellschaft der L. von Roll'schen Eisenwerke, Gerlafingen

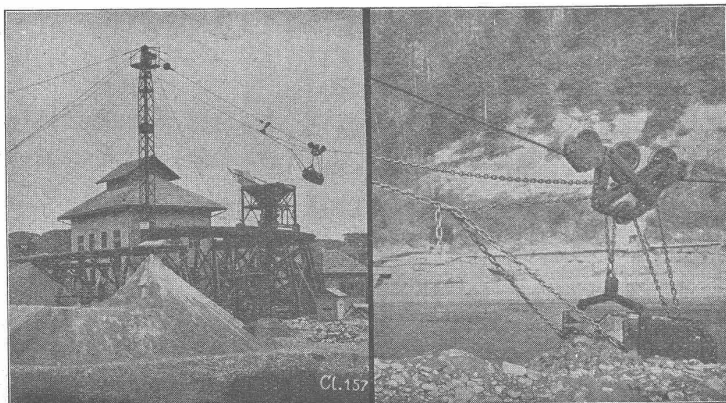
Gegründet 1823

Werk „Giesserei Bern“

Gegründet 1823

in Bern

Konstruktionswerkstätten,
Eisengiesserei



Kabelbaggeranlage in der Sense bei Laupen.

Kabelbaggeranlagen

Hebezeuge
Eisenbahnmaterial
Schützenanlagen und
Wehreinrichtungen
Zahnradbahnmaterial
Standseilbahnen
Allgem. Maschinenbau



Telegramme: Giesserei Bern
Telephon: Bollwerk 50.66

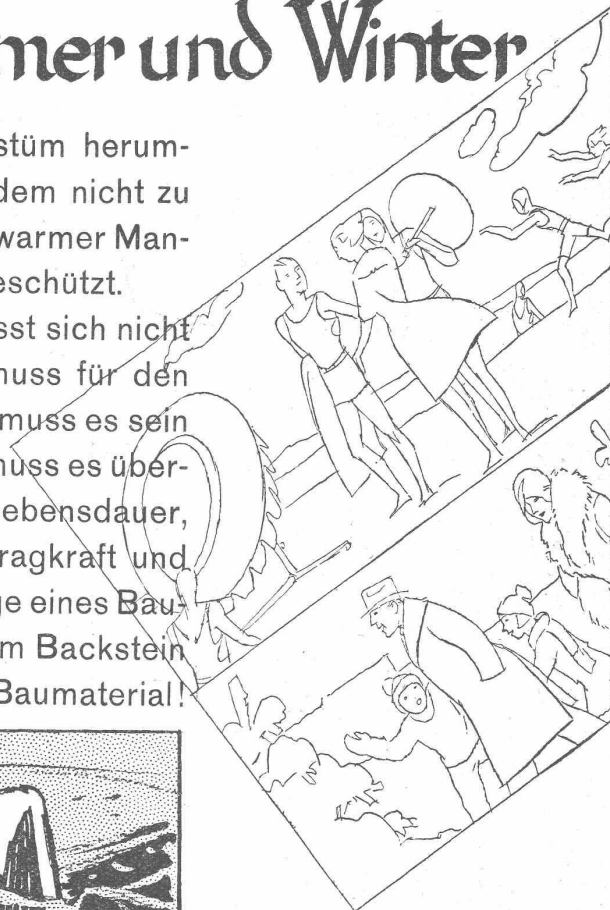
Kleide Dich nach der Jahreszeit — baue aber für Sommer und Winter

Wer im Sommer im Badekostüm herumläuft, braucht im Winter trotzdem nicht zu frieren. Ein warmer Anzug, ein warmer Mantel und man ist gegen Kälte geschützt.

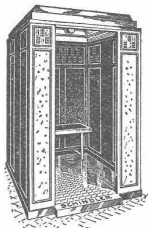
Anders ein Haus! Ein Haus lässt sich nicht wie ein Kleid wechseln - es muss für den Winter gebaut werden. Warm muss es sein und dauerhaft - Jahrhunderte muss es überstehen können! Unendliche Lebensdauer, gute Isolierfähigkeit, grosse Tragkraft und Billigkeit - diese 4 Hauptvorteile eines Baustoffes sind einzig und allein im Backstein vereinigt - dem ewig jungen Baumaterial!



**Backsteinbauten
Kühl im Sommer
warm im Winter**

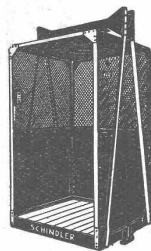


SCHINDLER-AUFZÜGE



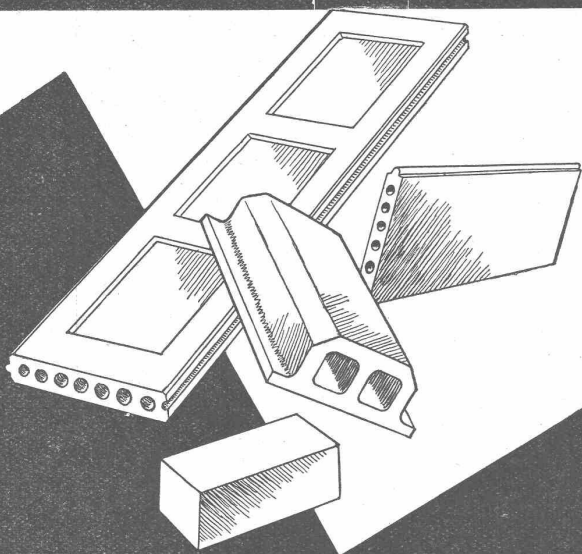
für Personen- und Warenbeförderung

in modernster Ausführung — mit mehreren Geschwindigkeiten — zwangsläufigen Türverschlüssen
Grösste Betriebssicherheit und Geräuschlosigkeit



SCHINDLER & C^{IE}, LUZERN

Gegr. 1874



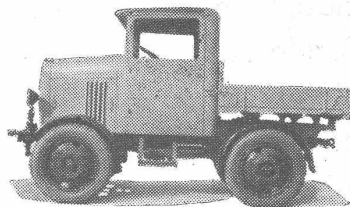
Armierte Wand- und Deckenplatten

Schwemmsteine, Deckenhohlkörper, Bimsbetonplatten
la. Bims Kies

A.G. FÜR BIMSBETON-INDUSTRIE
ZÜRICH UNIVERSITÄTSTR. 69 TEL. LIM. 4106

LATIL Traktoren

Vierrad-Antrieb



Grösste Adhäsion

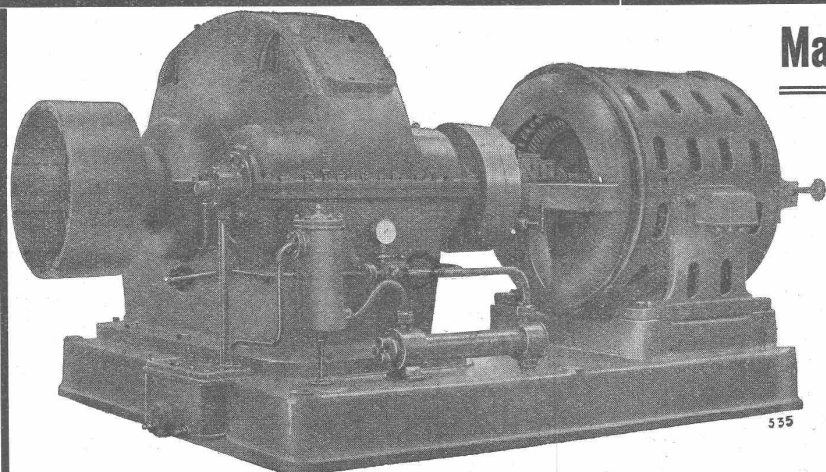
für alle Zugleistungen auf der Strasse und im Gelände, auch für Schneeräumung

Unübertroffen in Qualität und Leistung

Prospekte und Offerten durch die offiziellen Vertreter:

GEBR. GRELL
AUTOMOBILES

RHEINFELDEN
TELEPHON 99



Maag-Zahnräder A.-G. Zürich

Reduktions-Getriebe für Zentral-Antrieb von Zement-Mühlen mit universal nachgiebiger Kupplung nach unserm Patent

Reduktions-Getriebe für den seitlichen Antrieb einer Zementmühle, 600 PS, 975/125 T/Min.