

Objektyp: **Advertising**

Zeitschrift: **Schweizerische Bauzeitung**

Band (Jahr): **95/96 (1930)**

Heft 3

PDF erstellt am: **25.09.2024**

Nutzungsbedingungen

Die ETH-Bibliothek ist Anbieterin der digitalisierten Zeitschriften. Sie besitzt keine Urheberrechte an den Inhalten der Zeitschriften. Die Rechte liegen in der Regel bei den Herausgebern. Die auf der Plattform e-periodica veröffentlichten Dokumente stehen für nicht-kommerzielle Zwecke in Lehre und Forschung sowie für die private Nutzung frei zur Verfügung. Einzelne Dateien oder Ausdrucke aus diesem Angebot können zusammen mit diesen Nutzungsbedingungen und den korrekten Herkunftsbezeichnungen weitergegeben werden. Das Veröffentlichen von Bildern in Print- und Online-Publikationen ist nur mit vorheriger Genehmigung der Rechteinhaber erlaubt. Die systematische Speicherung von Teilen des elektronischen Angebots auf anderen Servern bedarf ebenfalls des schriftlichen Einverständnisses der Rechteinhaber.

Haftungsausschluss

Alle Angaben erfolgen ohne Gewähr für Vollständigkeit oder Richtigkeit. Es wird keine Haftung übernommen für Schäden durch die Verwendung von Informationen aus diesem Online-Angebot oder durch das Fehlen von Informationen. Dies gilt auch für Inhalte Dritter, die über dieses Angebot zugänglich sind.

SCHWEIZERISCHE BAUZEITUNG

WOCHENSCHRIFT FÜR ARCHITEKTUR / INGENIEURWESEN / MASCHINENTECHNIK
REVUE POLYTECHNIQUE SUISSE

ORGAN DES SCHWEIZERISCHEN INGENIEUR- UND ARCHITEKTEN-VEREINS
UND DER GESELLSCHAFT EHEMAL. STUDIERENDER DER EIDG. TECHN. HOCHSCHULE
GEGRÜNDET 1883 VON ING. A. WALDNER / HERAUSGEGEBEN VON ING. C. JEGHER

Vereins-Mitglieder, beim Verlag: Schweiz 32 Fr.,
Ausland 40 Fr. jährl.; Nicht-Mitglieder: Schweiz
40 Fr., Ausland 50 Fr., bei der Post abonniert
40 Fr. / Einzel-Nummern 1 Fr. zuzüglich Porto

VERLAG CARL JEGHER, ZÜRICH
Dianastrasse 5 / Postdeck VIII 6110
Tel.: Selnau 45.07 ■ In Kommission
bei Rascher & Cie., Zürich u. Leipzig

Inserate durch die Aktiengesellschaft der Unter-
nehmungen RUDOLF MOSSE, Zürich / Die
viergespaltene Colonelzeile 50 Cts., Titelseite
80 Cts., ausländ. Anzeigen 60 Cts., Titelseite 1 Fr.

OTIS-AUFZÜGE

Mit Microsteuerung — Unbegrenzte Hubhöhen — Höchste Geschwindigkeiten

Telephon: Selnau 21.66 OTIS-AUFZUGSWERKE, FABRIK ZÜRICH Birnmensdorferstraße 273

STREBEL

KESSEL FÜR ZENTRALHEIZUNGEN
BUREAUX: ZÜRICH 1, TORGASSE 2

Aufzüge für

Telephon: Selnau 3000

Briefe, Speisen, Waren,
erstellt

AUG. LERCH

ZÜRICH

Oefenbadgasse 5

KORK

PLATTEN
SCHALEN
SCHROT

GEGEN: KÄLTE
WÄRME
SCHALL

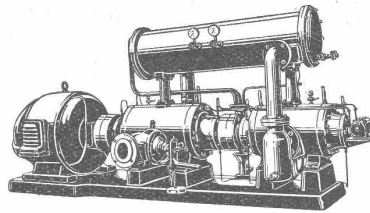
KORKSTEINWERKE A.-G.

KÄPFNACH-HORGEN

Dieser Nr. liegt ein Prospekt betr. Lichtinstallationskasten der Firma CARL MAIER & CIE., SCHAFFHAUSEN, bei.

BURCKHARDT

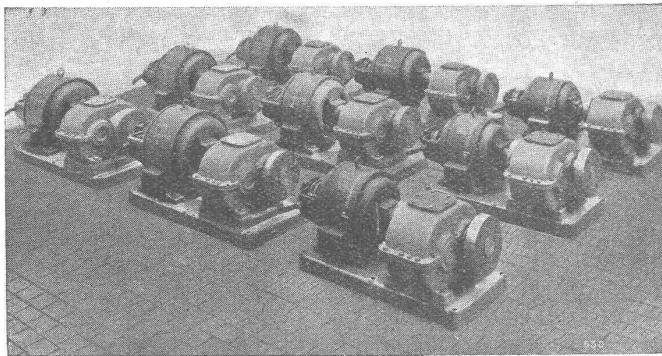
Kolben- und Rotations-
Maschinen
50 jährige Erfahrung



Riemenantrieb oder direkte
Kupplung mit Motoren
Erstklassige Ausführungen

KOMPRESSOREN — VAKUUMPUMPEN

MASCHINENFABRIK BURCKHARDT A. G. BASEL



Maag-Zahnräder A.-G. Zürich

Serie
**Doppelübersetzungs-
Reduktionsgetriebe**

25 PS, 950/53 T/min

Tourenerhöhungsgetriebe
Zahnradpumpen
Zahnräder für alle Verwendungszwecke

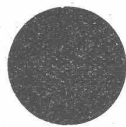
ALPHA A.-G.

WERKSTÄTTE für ELEKTRISCHE
U. MECHAN. KONSTRUKTIONEN

NIDAU
(KT. BERN)

Wassergekühlte Speiseschränke Beton-Drahtkerne

Verlangen Sie Prospekte



Die kürzlich eröffnete Sihlpost
in Zürich enthält die

modernsten

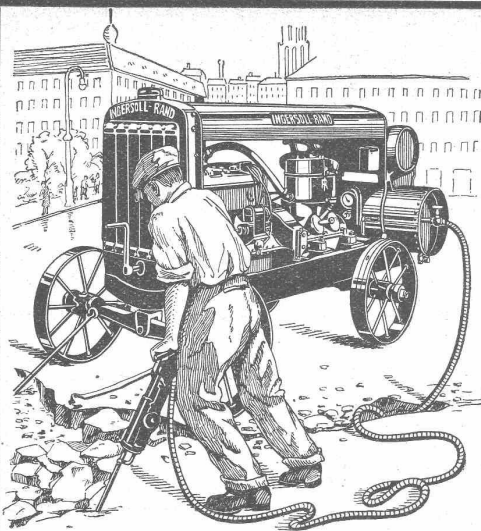
TRANSPORT-ANLAGEN

für den Brief- und Paket-Versand

Lieferanten:



DAVERIO & CIE. A.G. ZÜRICH



INGERSOLL-RAND

Kompressorenanlagen
(fahrbar und stationär)

Gesteinsbohrhämmer

Betonbrecher

Betonstampfer

sind unerreicht leistungsfähig und ökonomisch

INGERSOLL-RAND ist d. führende Weltmarke in Qualität u. Absatz

VERKAUF

MIETE

Offerten und Ingenieurbesuch kostenlos durch

ROBERT AEBI & CIE., A.G., ZÜRICH

INGENIEURBUREAU

TELEPHON: SELNAU 17.50

MASCHINENFABRIK

Rauchlose Wohnung

unter Garantie schafft nur der Aufsatz



„Ka-Ka-Wi“

Der „Ka-Ka-Wi“ ist heute der praktisch am besten zu verwendende u. billigste Kamin-Aufsatz und bedeutet für jeden Baumeister die restlose Erfüllung einer einwandfreien und einfachen Kamin-Regulierung.

In allen Fällen volle Garantie für anstandsloses Funktionieren jedes ordnungsgemäss erstellten und mit „Ka-Ka-Wi“ bekrönten Kamins!

Verlangen Sie Prospekte und Aufklärung durch die alleinigen Fabrikanten:

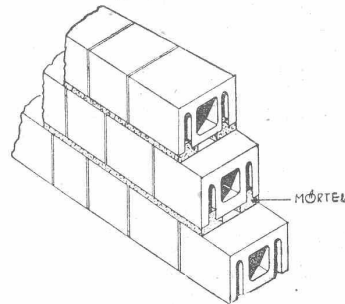
W. CHRISTEN & CIE., Zementwarenfabrik Schänzli, **BASEL**

Bimsprodukte

SPEZIALITÄT:

Armierte Stegdielen für Leichtdächer.

Normaldielen von 3 bis 25 cm Stärke / Dreikammersteine, System Hossdorf zur Herstellung von Baukonstruktionen „System Hossdorf“ (30% Kostenersparnis).



Verlangen Sie Katalog 1 u. 2 u. Offerte franko Baustelle

J. HOSSDORF Bimsproduktfabriken **BASEL - DREISPITZ**
CIV.-ING. Erste Spezialfirma für Bimsprodukte in der Schweiz

ERWIN MAIER,

INGENIEUR-
BUREAU,

SCHAFFHAUSEN

Dipl. Ing. E.T.H., Mitglied S.I.A.

Vorstadt 18 - Telephon 16.56

Beratung, Projekte

Bauleitungen u. Gutachten

für: Hoch- und Tiefbauten aller Art

DIAMOND-FIBER

Platten, Stäbe, Röhren.

Diamond Insulation (Leatheroid). Celoron Tissue für geräuschlose Getriebe. Bakelit-Produkte, „Turbonit“, Papier, Platten, Stäbe, Röhren, Fassonartikel. Fiber-Celoron, hochwertigstes Material für mechanische und elektrische Zwecke. Hartgummi. Glimmer. Mikanit. Galalith. Celluloid. Cellon (schwer entflammbar). Oel-Leinen. Isolierband (Vorwerk). Isolierschläuche. Asbest. Stopfbüchsen-Packungen „SEA“, für alle Zwecke, Drücke u. Temperaturen (halten jahrelang). Trolit für Radio etc. Cellon-Lacke.

Zwilchenbart A.-G., Techn. Abt., Basel

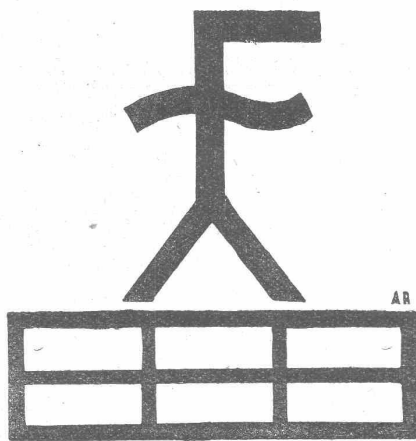


Entnebelungsanlagen

für Färbereien, Papierfabriken, Wasch- und Badanstalten etc. / GROSSRAUM-HEIZUNGS-ANLAGEN mit Ventilatorenbetrieb und neuesten LAMELLENLUFTERHITZERN liefert die

Ventilator A.-G., Stäfa-Zürich

Ausschliessliche Spezialfabrik



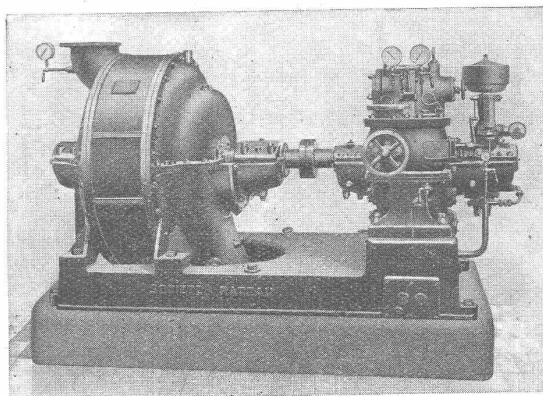
FENSTERFABRIK FAHRNER USTER

Als Spezialität fabrizieren wir die bestbekanntesten We. De. und Dosquet Schiebefenster D.R.P. und Schweizer Patente nach Original-Konstruktionsplänen

SOCIÉTÉ RATEAU PARIS

SAUGGEBLÄSE - GASVERDICHTER

Langjährige Erfahrung



Turbogebälde 10000 m³/St. für Hefefabrikation

ALLEIN-VERTRETER für die SCHWEIZ
A. BOKHANOWSKY, Dipl.-Ing. E. T. H.
Tödistraße 60 ZÜRICH Tel. Uto 3462

Schweiz. Sprengstoff A.-G. Cheddite u. Dynamit

Bureau: Liestal
Fabriken: Isleten (Kanton Uri) und Liestal

Tel. 182. Telegr. Cheddite Liestal

Gelatine Telsit stärkster Sicherheitssprengstoff
Cheddite u. Gelatine Cheddite geeignetste Sicherheitssprengstoffe für Steinbrüche

Dynamite u. Sprenggelatine sowie
prima kupferne Sprengkapseln
Zündschnüre u. Kapselzangen

J. H. Müller

Centralheizungen
als Spezialität

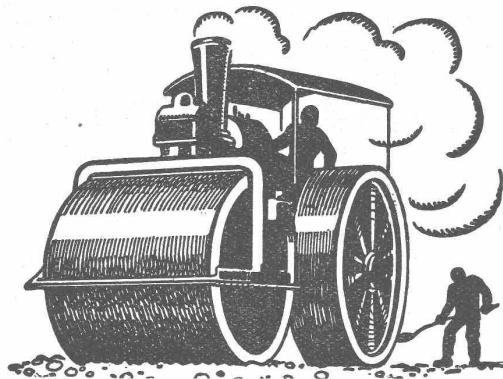
RÜTI (ZCH) TEL. 30 • ZÜRICH 1. BELLEVUE. TEL. HOTTINGEN 324 • CHUR. TEL. 160

Druckrohre

Ventilationsrohre, Tanks, Behälter,
Kessel, Blecharbeiten, Gasbehälter
etc.

Brücken-, Hoch- u. Industriebauten,
Masten, Stauwehre, Krane, Fenster,
Tore, Türen

BUSS & BASEL



Schweizerische Staug Strassenbau - Unternehmung A. - G.

- | | | |
|---|---|---|
| ALPNACH
SAHNHOFPLATZ
TEL.: 7 | BERN
LAUPENSTR. 8
TEL.: BOLLWERK 84.83 | ZÜRICH
STEINWIESSTR. 48
TEL.: H. 48.81 |
| LAUSANNE
RUE D'ETRAZ 20
TEL.: 22.028 | OLTEN
RÖMERSTR. 14
TEL.: 7.88 | BASEL
RHEINLÄNDERSTR. 8
TEL.: SAFRAN 28.90 |
| AARAU
IGELWEID 32
TEL. 15.88 | FRAUENFELD
SÄGEGASSE
TEL. 711 | CHUR
U.SAHNHOFSTR. 230
TEL. 147 (-81) |
| NEUCHÂTEL
RUE ST-HONORÉ 7
TEL. 998 | SITTEN
RUE DU MIDI
TEL. 461 | LUGANO
CORSO PESTALOZZI 5
TEL. 11.58 |
| | | BIEL
NEUENGASSE 6
TEL. 20.77 |

Topeka-Beläge

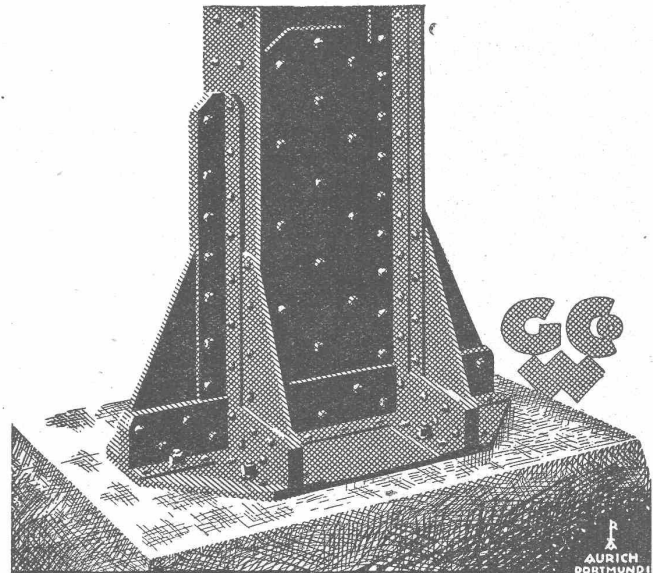
Betonbalkenfabrik Oberrieden Karl Ottiker

Bureau Zürich: Hofwiesenstrasse 37, Tel. Hott. 2779
Fabrik in Oberrieden, Tel. Horgen 185, Luzern Tel. 3434



Steg-Hohlkörper-Decke

ohne Einschalung, System Ottiker Patent 116302, D. R. P. Gut isolierende, schallsichere Deckenkonstruktion. Schnelles einfaches Verlegen.



EISEN-KONSTRUKTIONEN

HOCHBAUTEN · MASTE · BLECHARBEITEN
PROJEKTE · STATISCHE BERECHNUNGEN

GEILINGER U. CO WINTERTHUR

Patent Stahldrahtnetz „PERFEKT“

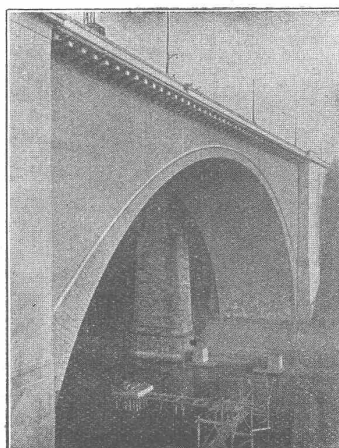
rationalste Betonarmierung für Hoch- und Tiefbau. — Prospekte, Prüfungsatteste.
Fabrikant: EMIL HITZ, ZÜRICH, Telefon: Selnau 65.42
Verkaufsstelle: J. LOUIS MÜLLER, LÜZERN, Telefon: 422

WIE VERLEIHE ICH DEM BETON DAS
SEINEM GEFÜGE ENTSPRECHENDE
AUSSEHEN?

DURCH BEHANDLUNG MIT CONTEX

einem Lack, der kurz vor dem Betonieren auf die glatte Schalung gestrichen wird. Er verzögert das Abbinden an der Berührungsstelle. Sofort nach dem Ausschalen wird gebürstet oder mit kräftigem Wasserstrahl abgespritzt, womit das natürliche Gefüge des Betons zu Tage tritt.

Alleinvertrieb durch CONTEX S.A., GENÈVE
Case Rive 244



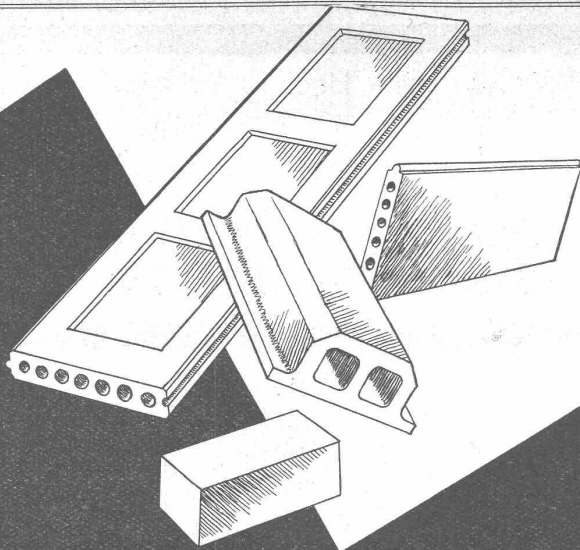
LORRAINEBRÜCKE
IN BERN

PROJEKT UND
BAULEITUNG:

MAILLART, INGR.

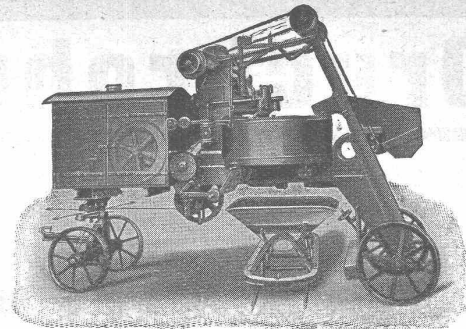
KLAUSER UND
STREIT, ARCH.

AUSFÜHRUNG:
LOSINGER U. CIE.



**Armierete Wand- und Deckenplatten
Schwemmsteine, Decken-
hohlkörper, Bimsbetonplatten
la. Bimskies**

**A.G. FÜR BIMSBETON-INDUSTRIE
ZÜRICH UNIVERSITÄTSTR. 69 TEL. LIM. 4106**



Erhöhte Betonfestigkeit bei geringem Zementverbrauch und kurzer Mischdauer

wird erreicht durch den

**Gegenstrom-Schnellmischer
„PATENT EIRICH“**

Vollkommenste Mischmaschine in Qualitätsausführung.
Überall in Dauerbetrieb hervorragend bewährt.

Alleinherstellerin:

Maschinenfabrik Gustav Eirich, G.m.b.H., Hardheim 20 (Nordbaden)

Generalvertreter für die Schweiz:

J. Alf. BRUNNER, Dipl.-Ing., LUZERN (Tel. 665), Gesegnetmattstr. 3

Autogene Schweissanlagen, Dissou-Anlagen,
Zusatz-Schweissmaterial, Schweissarbeiten
TANKS, Konstruktionen

GEBR. BAUHOFFER, OLTEN

Prospekte zu Diensten Gegr. 1880 Telephon 18

BLITZ-GERÜST

OHNE STANGEN

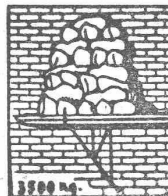
das Ideal aller Gerüste für Fassaden von Wohn- und Geschäftshäusern, Kirchen und für Innen-Räume, wie Kirchen- und Saaldecken, Treppenhäuser usw.

Mietweise Erstellung
für Um- und Neubauten durch:

**GERÜSTGESELLSCHAFT A. G.
ZÜRICH 7 ALTSTETTEN**

Tel.: Hottingen 21.84

Tel.: Uto 52.09



Sowie durch folgende Baugeschäfte:

Zürich: Fietz & Leuthold A.-G.
Zürich: Fr. Erismann, Ing.
Winterthur: J. Häring
Andelfingen: E. Landolt-Frey
Bern: Kurt Rieser
Luzern: E. Berger
Bubikon: A. Ostiker
Basel: Eug. Berli
Glarus: Karl Schweizer-Stüssy

Hochdorf: Aug. Ferrari
Genf: Ed. Cuénod S. A.
Neuhausen: Ad. Osswald
Herisau: H. Müller
St. Gallen: Sigris, Merz & Co.
Olten: Otto Ehrensperger
Solothurn: F. Valli
Biel: Otto Wyss



GESELLSCHAFT DER
L'OPHOLL'SCHEN EISENWERKE

CLUS

EISENWERK CLUS
IN KLUS (KT. SOLOTHURN)

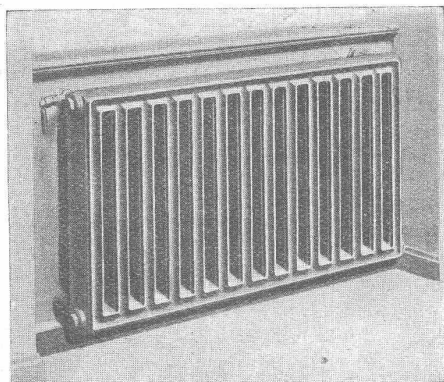


Radiator
für freie
Aufstellung

Wirksam
sauber
und
zweckmässig

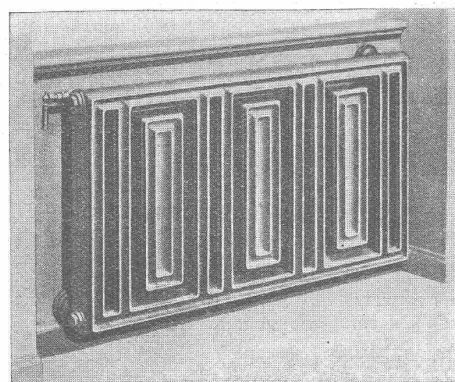
Strahlung
nach vorn

Luft-
wärmende
Rückseite



⊕ Patent

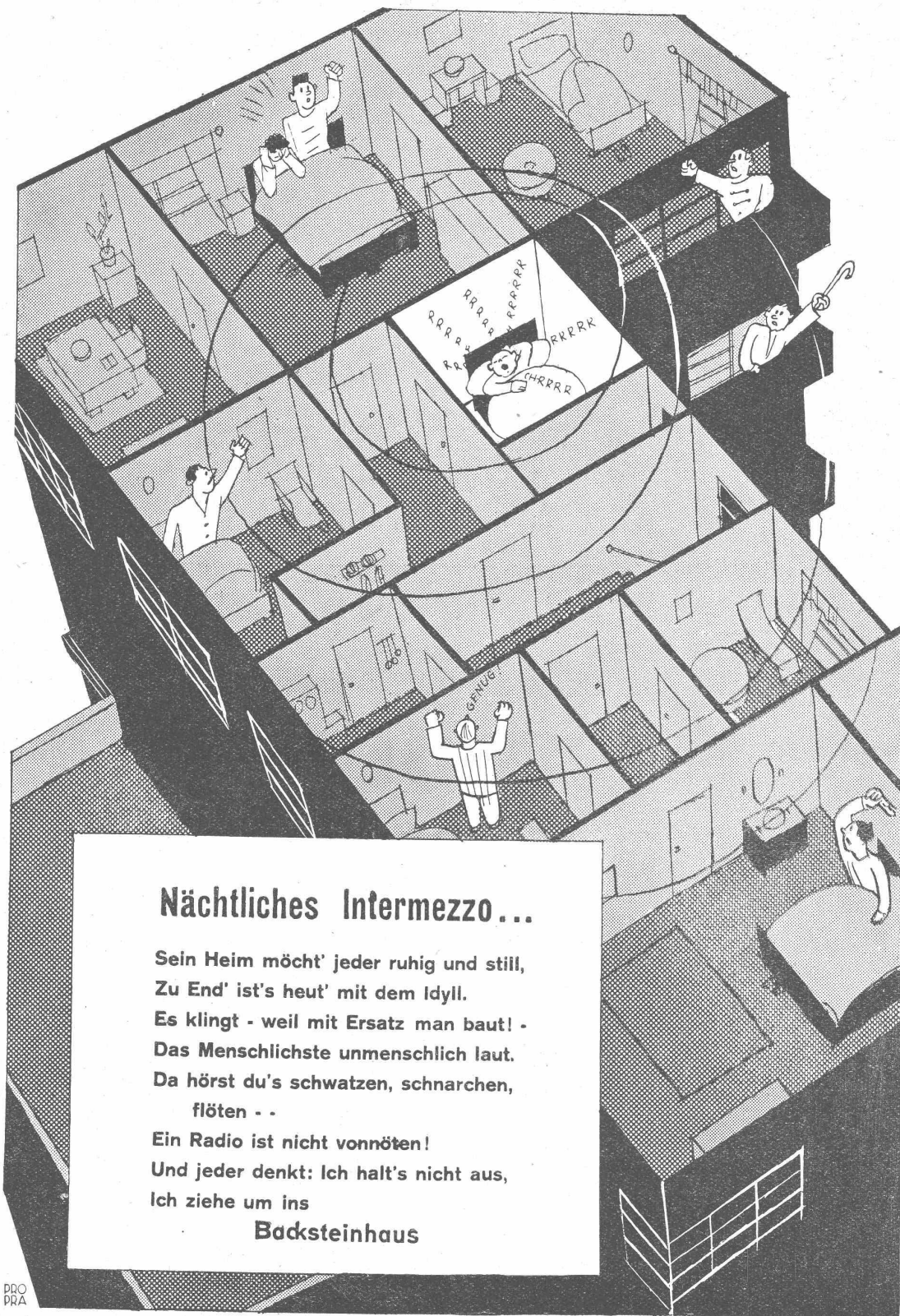
Columbus Normal-Radiator



Beste
Ausführung
erfordert
Wandfüsse
und
verdeckte
Anschlüsse
Spezialhahn
und
Rücklauf-
Ver-
schraubung

⊕ Patent

Columbus Sonder-Radiator



Nächtliches Intermezzo...

Sein Heim möcht' jeder ruhig und still,
Zu End' ist's heut' mit dem Idyll.

Es klingt - weil mit Ersatz man baut! -
Das Menschlichste unmenschlich laut.
Da hörst du's schwatzen, schnarchen,
flöten - -

Ein Radio ist nicht vonnöten!
Und jeder denkt: Ich halt's nicht aus,
Ich ziehe um ins

Bäcksteinhaus



Ohne Mehrkosten

schalldichte Zwischenwände! Der moderne Zweckbau verlangt restlose Ausnutzung aller Möglichkeiten und knappe Kalkulation. **WELTON-PLATTEN** sind leichter und schalldichter als jedes andere Material und isolieren zweimal besser als Schlacke u. Bims, dreimal besser als Backstein und Tuff, fünfmal besser als Beton. Dünnere Putz genügt und ist in kürzester Zeit weisstrocken.

Die nächste Verbandsfabrik steht Ihnen gerne mit unverbindlichen Auskünften und Referenzen zur Verfügung.

WEIBEL & CO., Gloten-Sirnach (Thurgau)
WELTON- & BAUMATERIAL A.-G., Zofingen
A. GAMMA, Gurnellen, Flüelen und Zürich

Der **grosse**
 Erfolg der

ELECTROLUX-FILTER

der besten und einfachsten

Wasser-Enthärtungs-Apparate

ist kein zufälliger;

denn die Unannehmlichkeiten und Schäden, welche besonders in der Schweiz durch das sehr stark kalkhaltige Wasser entstehen, sind genügend bekannt.

Filteriertes Wasser

ist weich wie **Regenwasser**; alle Kalk- u. Magnesiumsalze sind restlos entfernt.

Weichwasser erzeugt **garantiert** keinen Kesselstein, weder in Dampfkesseln, Boilern, Zentralheizungen, Autokühlern, Kochgeschirren, Kaffeemaschinen, Leitungen etc.

Weichwasser löst schon gebildeten Kesselstein wieder vollständig auf!

Weichwasser spart 40—60% Seife und Waschmittel, **schont** die Wäsche und macht sie **weich** und **weiss**.

Weichwasser spart 30—40% Kaffee und Tee und kocht Fleisch, Gemüse, Teigwaren usw. viel **rascher gar** und macht sie **schmackhafter** und **leicht verdaulich**.

Weichwasser **verschönert** den Teint, macht die Haare **weich** und **glänzend**; ist zum Rasieren und für Kompressen das **einziggegebene** Wasser und das **ideale** Badewasser; es **erfrischt** ungemein.

Besichtigen Sie unsere Musteranlage! — Verlangen Sie Prospekt und Referenzen kostenlos!

ELECTRO-LUX A.-G., ZÜRICH

Paradeplatz 4 - Abteilung Filter, Telephon Uto 27.56 - Tiefenhöfe 9

