

Objektyp: **Advertising**

Zeitschrift: **Schweizerische Bauzeitung**

Band (Jahr): **95/96 (1930)**

Heft 2

PDF erstellt am: **23.09.2024**

Nutzungsbedingungen

Die ETH-Bibliothek ist Anbieterin der digitalisierten Zeitschriften. Sie besitzt keine Urheberrechte an den Inhalten der Zeitschriften. Die Rechte liegen in der Regel bei den Herausgebern. Die auf der Plattform e-periodica veröffentlichten Dokumente stehen für nicht-kommerzielle Zwecke in Lehre und Forschung sowie für die private Nutzung frei zur Verfügung. Einzelne Dateien oder Ausdrucke aus diesem Angebot können zusammen mit diesen Nutzungsbedingungen und den korrekten Herkunftsbezeichnungen weitergegeben werden. Das Veröffentlichen von Bildern in Print- und Online-Publikationen ist nur mit vorheriger Genehmigung der Rechteinhaber erlaubt. Die systematische Speicherung von Teilen des elektronischen Angebots auf anderen Servern bedarf ebenfalls des schriftlichen Einverständnisses der Rechteinhaber.

Haftungsausschluss

Alle Angaben erfolgen ohne Gewähr für Vollständigkeit oder Richtigkeit. Es wird keine Haftung übernommen für Schäden durch die Verwendung von Informationen aus diesem Online-Angebot oder durch das Fehlen von Informationen. Dies gilt auch für Inhalte Dritter, die über dieses Angebot zugänglich sind.

SCHWEIZERISCHE BAUZEITUNG

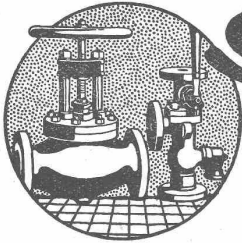
WOCHENSCHRIFT FÜR ARCHITEKTUR / INGENIEURWESEN / MASCHINENTECHNIK
REVUE POLYTECHNIQUE SUISSE

ORGAN DES SCHWEIZERISCHEN INGENIEUR- UND ARCHITEKTEN-VEREINS
UND DER GESELLSCHAFT EHEMAL. STUDIERENDER DER EIDG. TECHN. HOCHSCHULE
GEGRÜNDET 1883 VON ING. A. WALDNER / HERAUSGEGEBEN VON ING. C. JEGHER

Vereins-Mitglieder, beim Verlag: Schweiz 32 Fr.,
Ausland 40 Fr. jährl.; Nicht-Mitglieder: Schweiz
40 Fr., Ausland 50 Fr., bei der Post abonniert
40 Fr. / Einzel-Nummern 1 Fr. zuzüglich Porto

VERLAG CARL JEGHER, ZÜRICH
Dianastrasse 5 / Postcheck VIII 6110
Tel.: Selnau 45.07 ■ In Kommission
bei Rascher & Cie., Zürich u. Leipzig

Inserate durch die Aktiengesellschaft der Unter-
nehmungen RUDOLF MOSSE, Zürich / Die
vierspaltige Colonelzeile 50 Cts., Titelseite
80 Cts., ausl. Anzeigen 60 Cts., Titelseite 1 Fr.



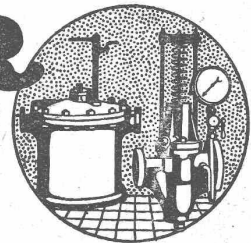
SULZER

ARMATUREN und ROHRLEITUNGSTEILE

für
Dampf, Wasser, Säuren, Luft etc.

Ausführliche Kataloge auf Verlangen

GEBRÜDER SULZER, AKTIENGESELLSCHAFT, WINTERTHUR



Sicherheit

für Ihre Geldanlagen bietet Ihnen die **Schweizerische Volksbank**. Stammkapital und
Reserven Fr. 210 Millionen. Lassen Sie sich durch eine der 66 Niederlassungen beraten.

CERESIT

6 Grand Prix, 10 Goldmedaillen

für

wasserdichte Verputz - Arbeiten

einfach, zuverlässig, billig, dauerhaft

GEORGES SIGG, Löwenstr. 17, ZÜRICH

Telephon: Selnau 98.70

EISENBETONBAU

Industrieanlagen

P. ZIGERLI
Ingenieurbureau - ZÜRICH

Bahnhofstrasse 67
Telephon Uto 2984

Internationale Ausstellung Barcelona 1929
GOLDENE MEDAILLE

Behälterbau

Druckrohre, Tanks, Silos, Bunker,
Kessel, Blecharbeiten, Gasbehälter
etc.

Brücken-, Hoch- u. Industriebauten,
Masten, Stauwehre, Krane, Fenster,
Tore, Türen

BUSS & BASEL

KESSELSCHMIEDE RICHTERSWIL DRUCKROHRE

Blecharbeiten, Behälter, Gasometer, Tanks, Silos

J. J. RUEGG & CO.

ZÜRICH
FAIDO

INGENIEURBUREAU
BAUUNTERNEHMUNG



PROJEKT DER ARCHITEKTURFIRMA GEBR. BRÄM IN ZÜRICH

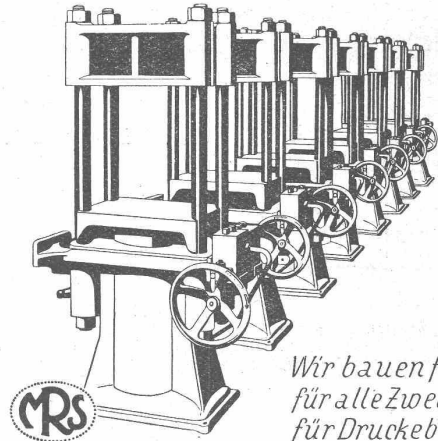
AUSFÜHRUNG,
PROJEKTIERUNG

VON

HOCH- u. TIEFBAUTEN

HYDRAULISCHE PRESSEN

für GEWERBE u. INDUSTRIE in
verschiedenen Ausführungen



Wir bauen ferner
für alle Zwecke u.
für Drucke bis 600
Atm. und mehr

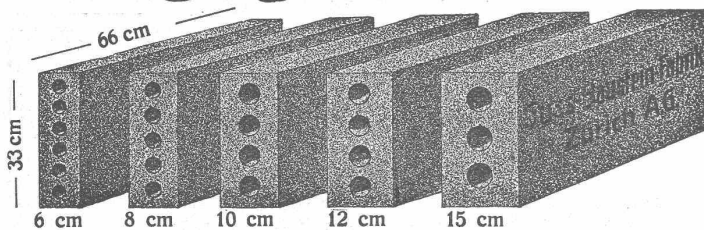
HYDR. STEUERVENTILE
HYDR. AKKUMULATOREN
HYDR. PRESSPUMPEN

Aktiengesellschaft der Eisen- u. Stahlwerke vorm. Georg Fischer
Werk:

MASCHINENFABRIK RAUSCHENBACH
Schaffhausen (Schweiz)

Längsgelochte Schlackensteine

(Eingetragene Marke)



Anerkannt
vorzügliches Baumaterial für alle Arten Hoch-
bauten, insbesondere für **Zwischenwände**,
und **Hintermauerungssteine**.

Für **Fassadenmauerwerk Spezialsteine**.

Verkauf direkt durch uns.

Guss-Baustein-Fabrik Zürich A. G., Zürich.

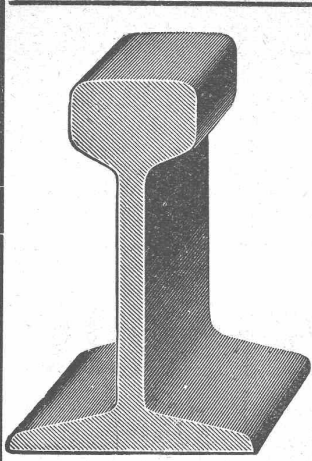
ALPHA A.-G.

WERKSTÄTTE für ELEKTRISCHE
U. MECHAN. KONSTRUKTIONEN

NIDAU
(KT. BERN)

Wassergekühlte Speiseschränke Beton-Drahtkerne

Verlangen Sie Prospekte



Rollbahnmateriale

jeder Art

wie Geleise, Weichen, Drehscheiben, Seitenkipwagen, Plattformwagen, Dampf- und Motor-Lokomotiven für jede Spurweite, Motor-Triebwagen

in Kauf und Miete

Grosse Vorräte in Kleinmaterialien

Billigst durch:

ROBERT AEBI & CIE., A.-G., ZÜRICH

BAUMASCHINEN

BAUWERKZEUGE

ROLLMATERIAL

Die volle Bausumme wird ausbezahlt

Bei Abnahme der Arbeit; die 10-prozentige Garantie fällt fort! Das Betriebskapital wird frei für neue Unternehmungen.

Diese von allen Unternehmern ersehnte Erleichterung verwirklichen Sie durch den Abschluß einer

Garantie-Versicherung

bei der



„ZÜRICH“ Allgem. UNFALL- und Haftpflicht-Versicherungs-Aktiengesellschaft
Generaldirektion in ZÜRICH Mythenquai 2

Vergünstigungen gemäß Vertrag mit dem Schweizerischen Ingenieur- und Architekten-Verein beim Abschluß von Unfall-Versicherungen



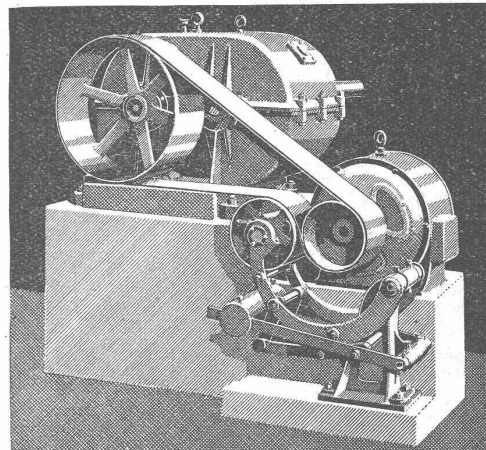
GESELLSCHAFT DER VON **L. ROLL** SCHAEN
EISENWERKE IN GERLAFINGEN



WERK: **EISENWERK CLUS KLUS**

TRANSMISSIONEN

für alle Industriezweige, in moderner Ausführung.



Reduktionsgetriebe, angetrieben durch Elektromotor mit Lenix.

Schneckengetriebe Lenix-Getriebe
Benn-Kupplungen
Elektromagnetische Reibungskupplungen

WERK: **GIESSEREI OLTEN OLTEN**

Rohguss
zu Riemenscheiben und Zahnrädern
jeder Grösse und Konstruktion.

Elektromotoren

jeder Leistung

Lieferung
Miete
Umtausch

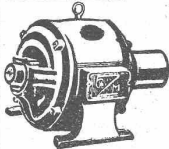
Transformator-Apparate

Reparatur
Umwicklung
Neuwicklung

Revision von
Personen- u.
Wandstromgeräten
i. Abonnement

Elektromechanische Werkstätten

Gebrüder Meier



Zürich
Zypressenstrasse 77
Tel. Schneu 73-52

Thun
Freienhofg. 10
Tel. 8 89

FRITZ LANG & Co. ZÜRICH

Zentralheizungen

Rüdigerstr. 15, Tel.: Uto 27.80/81

Klinker

braun, rot, gelb für Böden, Wandbelag, Cheminées, Fassaden

A. G. Verblendsteinfabrik

Lausen



Bitumitekt
die teerfreie, Dauer-Dachplatte

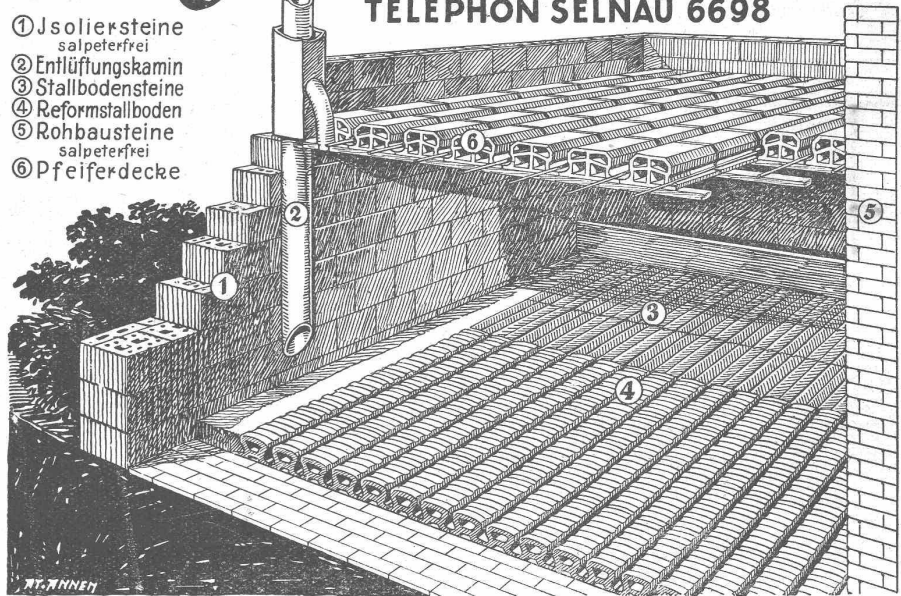
für Bedachungen und Isolierungen
grau, glatt und grün schiefer besandet
Muster gratis.
20jährige Bewährung

W. Frick-Glass
Asphalt- und Teerprodukte
ALTSTETTEN-ZÜRICH
Telephon: UTO 50.64

Ziegel A.G. Zürich

TELEPHON SELNAU 6698

- ① Isoliersteine salpeterfrei
- ② Entlüftungskamin
- ③ Stallbodensteine
- ④ Reformstallboden
- ⑤ Rohbausteine salpeterfrei
- ⑥ Pfeiferdecke



Vertreter von J. Schmidheiny & Co., Ziegelwerke, Heerbrugg.



Silvo-Platten

sind
imprägnierte, wasser-abweisende
Holzfaserstoff-Platten
für

Bau- und Möbel-Schreinerei

Alleinige Fabrikanten:
Eternit Niederurnen

Aktien-Gesellschaft

Conrad Zschokke

Tiefbau- und Stahlbau-Unternehmung

INGENIEURBUREAUX

GENÈVE, 18, RUE DU MARCHÉ

Téléphone: No. 50,621 - Télégramme: Zschokke-Genf

DOETTINGEN (AARGAU)

Telephon: No. 14 - Telegramme: Zschokke-Döttingen

Tiefbau

Brücken, Schleusen, Wehrbauten
Trockendocks
Wasserkraftanlagen
Quaimauern, Hafendämme
Sondierungen

Konsolidierungs-, Umbau-, Taucher-
und Ramm-Arbeiten
Druckluftgründungen

Stahlbau

Brücken, Wehrschützen, Druckrohre,
Masten, Krane, Kessel- und Blecharbeiten
Hoch- und Industriebauten
Konstruktion für Bauinstallationen
Verzinkung

nach den M. U. Schoop'schen Verfahren
Personen- und Materialschleusen für
Druckluftgründungen

Lichtpausen

Alfred Farner, Luzern
Reckenbühlstr. 2, Telephon: 11.42

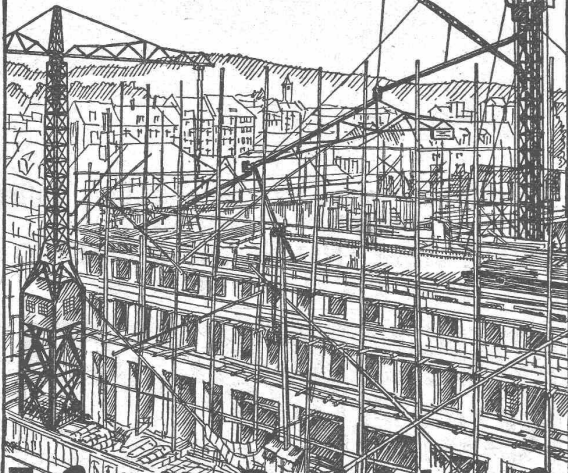
Eisenbauten

aller Art für Brücken, Gebäude, Stauwehre, etc. / Maste, Krane, Réservoirs, Blechkonstruktionen, etc.

Wartmann, Vallette & Cie., Brugg

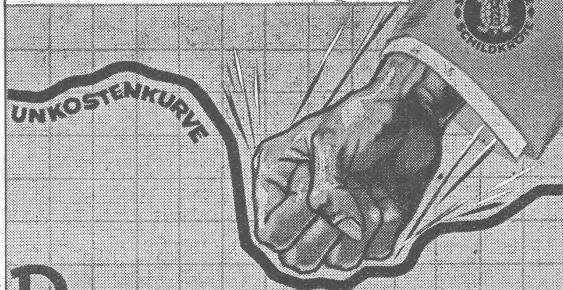
MODERNE. BETONSCHÜTT-ANLAGEN

Turmdrehkrane
Betonierkrane
prompte Lieferung ab Lager
Vorteilhafte Preise



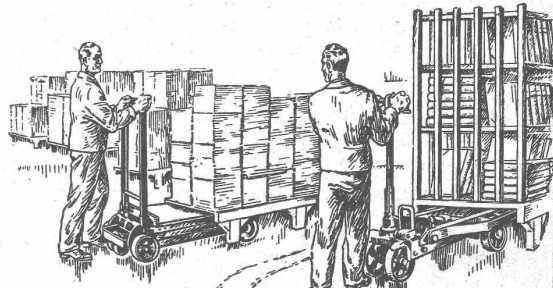
Fr. Grüning-Dutoit, Söhne & Co
Biel KONSTRUKTIONS-WERKSTÄTTE **Mett**
280 TELEPHON 513

Verlustquellen in der Werkstatt!



Runter

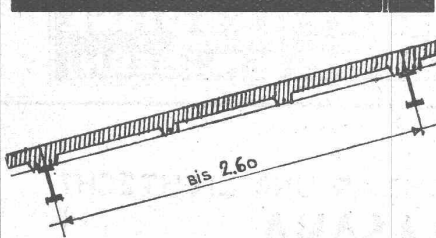
mit der **Transport-UNKOSTENKURVE**
durch den **Hubwagen „Schildkröte“**
die führende Marke



ERNST WAGNER - APPARATEBAU REUTLINGEN (WÜRT.)
Generalvertreter für die Schweiz:
BACHOFEN & Co., USTER (Schweiz) - Tel.: No. 86

Bimsprodukte

SPEZIALITÄT:
Armierter
Stegdielen für
Leichtdächer.



Normaldielen von 3 bis
25 cm Stärke / Drei-
kammersteine, System
Hossdorf zur Herstel-
lung von Baukonstruk-
tionen, System Hossdorf
(30% Kostenersparnis).

Verlangen Sie Kata-
log 1 u. 2 u. Offerte
franko Baustelle

J. HOSSDORF Bimsproduktfabriken
BASEL - DREISPITZ
CIV.-ING. Erste Spezialfirma für Bimsprodukte in der Schweiz

Naturasphalt von Travers

Schweizer-Produkt

Anerkannt bester Asphalt
für jede Art
Asphaltbelag.

E. R. Zetter & Co.
in Solothurn.

Gegründet 1843



Fabrik-Marke

Kennen Sie

„Pierre Peinte“

Die neue
**Hart-
Farbe?**

Sie enthält keine giftigen Sub-
stanzen, trocknet in 3 und er-
härtert in 24 Std., ist zufolge
ihrer Deckkraft und ihrem
geringen spezifischen Gewicht
vorteilhafter als alle andern
Firnisse und Bleiweiss.

Verlangen Sie Ver-
treterbesuch durch
die Fabrikanten:

**SKORY &
SANTINI,
LUGANO**

Elegante, moderne

Beleuchtungs-Körper

Von

Baumann, Koelliker & Cie.
ZÜRICH, Bahnhofstr.-Füsslistr. 4 **A.-G.**

SCHMIDT'SCHE HEISSDAMPF-G.M.B.H.

HOCHDRUCK

SCHMIDT Hochdruck- Sicherheitskessel

für Landanlagen, Schiffe
und Lokomotiven

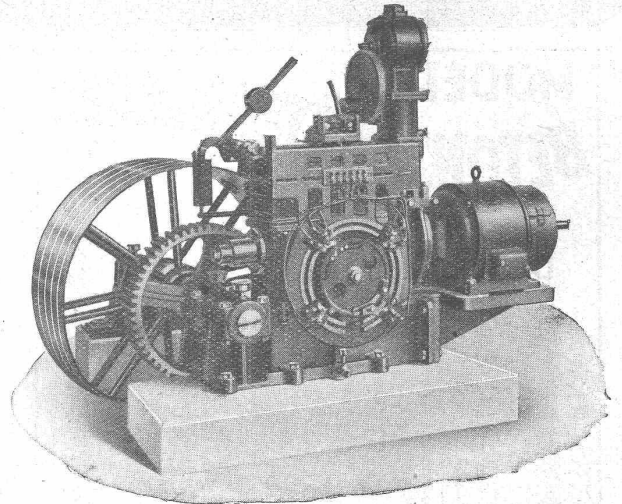
BERATUNG
ENTWURF

SCHMIDT PROPELLER - SAUGZUG

Zugverstärkung für
Landalagen, See-
und Flußschiffe



VERTRETUNG FÜR DIE SCHWEIZ:
INGENIEUR ED. GAMS, ZÜRICH 8



Aktiengesellschaft vorm. Hämmerle & Co., Zofingen
Maschinenfabrik
AUFZÜGE JEDER LEISTUNG UND BETRIEBSART
REVISIONEN

VORTEILHAFTESTE
BEZUGSQUELLE FÜR

Spannolethen

*Solide & bequemste
FENSTER,
VERSCHLÜSSE*

*Kurze Lieferfrist
genau passende
Ausführung. Verlg.
Sie Offerte von:*

U. SCHÄRER'S SOHNE
BAUBESCHLAGEFABRIK
MÜNSINGEN (BERN)

EISEN- KONSTRUKTIONEN

Schaufenster-An-
lagen-Schmiedeeiser-
ne Fenster-Blech-
Konstruktionen.
Spez. Lift-Türen.

JULES HÄDRICH
Werdgutgasse 13
ZÜRICH 4

ABWASCHBAR UND LICHTTECHT

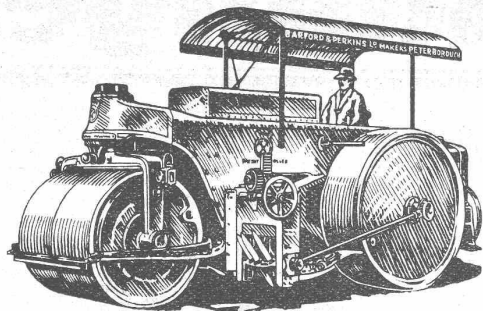
ABWASCHBAR **FILMASANA** FÜR ZIMMER UND SAAL

WANDSTOFFE LICHTTECHT

FILMADURA
FÜR KORRIDOR UND TREPPENHAUS

Fabrikanten:
WANDSTOFF - FABRIK FILMOS A.-G. OFTRINGEN
ABWASCHBAR UND LICHTTECHT

BARFORD & PERKINS DIESEL-MOTOR-STRASSENWALZEN



ENTSPRECHEN DEN GESTEIGERTEN ANFORDERUNGEN
DES MODERNEN STRASSENBAUS

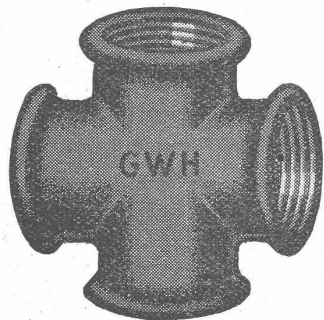
Jederzeit sofortige Betriebsbereitschaft — Grösste Anpassungs- und Verwendungsmöglichkeit: veränderliches Gewicht mittels Wasserballast; verwendbar für Steigungen bis zu 20% — Niedrige Gewichtsschwerpunktlage — Solide Bauart — Leichte Zugänglichkeit zu allen beweglichen Teilen — Zuverlässiger, reichlich bemessener 32 - 35 PS Diesel-Motor, leicht anlassbar, einfach im Betrieb, kräftig gebaut, wenig bewegliche Teile, völlig regelmässiger Gang, niedrige Betriebskosten: zirka Fr. 4.— im Tag für Brennstoff und Schmieröl — Drei Geschwindigkeiten im Vor- und Rückwärtsgang — Grösste Manövrierfähigkeit — Niedrigste Reparaturkosten — Günstige Preise — Angenehme Lieferungsbedingungen.

TANDEM- U. DREIRAD-MOTORWALZEN IN ALLEN GRÖSSEN U. FÜR JEDEN ZWECK VON 1 1/2 - 16 TONNEN DIENSTGEWICHT SOFORT AB SCHWEIZERLAGER ODER FABRIK LIEFERBAR.

RAUCH & CO. A. G. MEILEN

Für **Gas, Wasser, Heizung**
empfehlen wir die bestbewährten

Weichgussfittings



MARKE

G-W-H

Jedes Stück ist auf Dichtigkeit geprüft

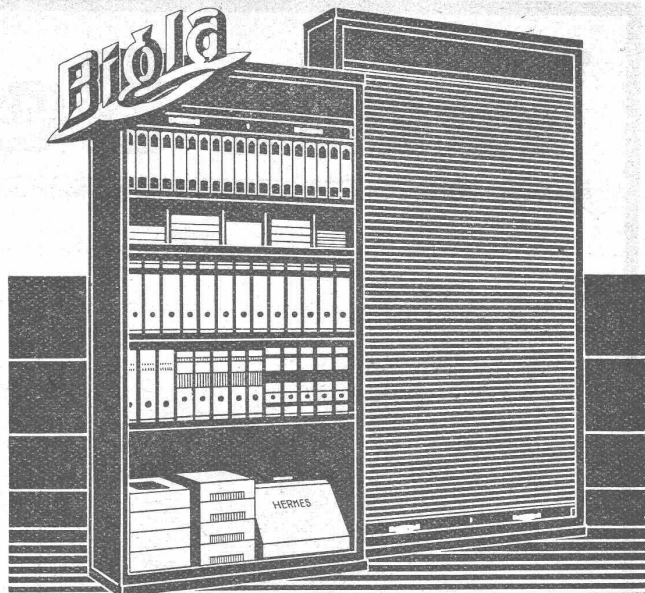
GENERALVERTRETUNG FÜR DIE SCHWEIZ:

Dunkel & Co., Basel

Dreispietz

Telephon: B. 99.37

Lieferungen prompt ab Werklager in Basel



„Bigla“ Rolladenschränke sind unverwundlich. Die aus Spezial-Stahlblech hergestellten Rolladen laufen spielend leicht und sozusagen geräuschlos. Das Innere kann jederzeit beliebig zu grösseren oder kleineren Fächern eingeteilt werden. Für tadellose Ausführung übernehmen wir jede Garantie

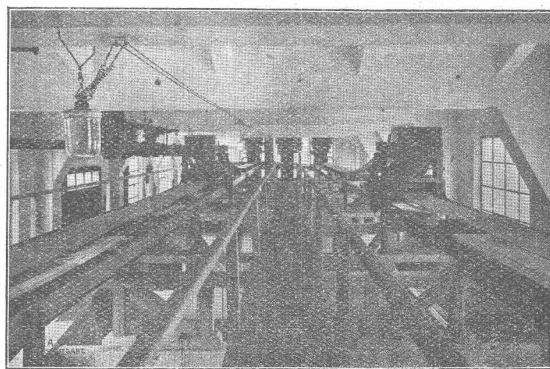
Bigler, Spichiger & Cie, A.-G. Biglen-Bern

Stotz

FÖRDERER

Förderanlagen für die gesamte Industrie

baut die A. Stotz A.-G. auf Grund langjähriger Erfahrungen



Bandförderanlage zum Befördern von Hackholz, Kohle, Zement, Schotter etc.

A. STOTZ A.-G. STUTTGART
EISENGIESSEREI - MASCHINENFABRIK
GEGRÜNDET 1860 POSTFACH 215

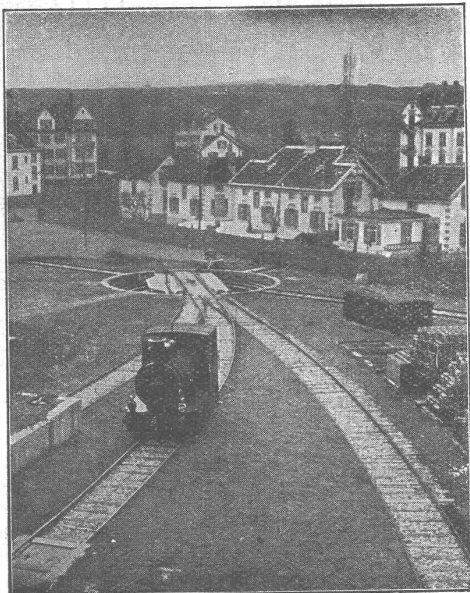
Generalvertretung für die Schweiz.

INGENIEURBUREAU MAX AEBI, ZÜRICH
Postfach Bahnhof :: Telephon: Limmat 90.03

Walo Bertschinger

ZÜRICH, Stampfenbachstrasse 12/14

Geleise-
Anlage
im Chantier



der Firma
Adolf Saurer
A.-G.
Arbon

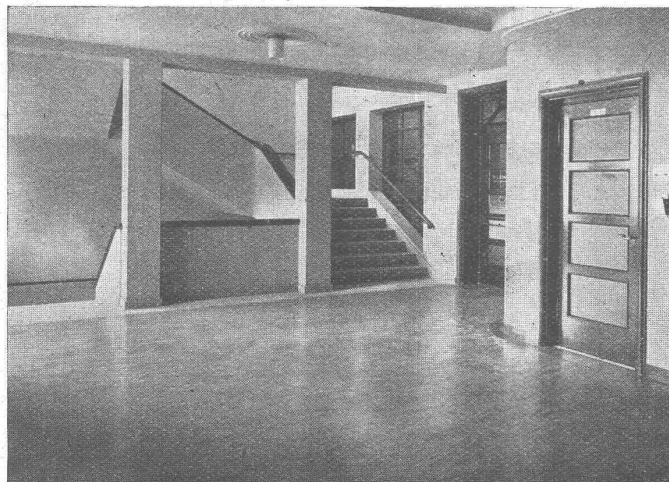
Spezialfirma für:

Geleisebau

Ständiges grosses **Lager** in
Normalbahn- und Fabrikgeleisen,
Weichen und Drehscheiben,
Geleiseneubau, Unterhalt, Repara-
turen.

Geleisebau-Werkstatt.

Abnormale Geleise-Anlagen



Marboleumbelag im Treppenhaus eines Geschäftsgebäudes.

LINOLEUM

ist der Baustoff, der, den neuzeitlichen Anforderungen entsprechend, in Wohnhäusern, gewerblichen und industriellen Bauten, in Schulen und Sanatorien, immer mehr zur Verwendung kommt. Ein Linoleumbelag ist hygienisch, weil fugenlos, reichhaltig in Farben und Mustern, wirtschaftlich im Unterhalt und hat eine sehr grosse Lebensdauer.

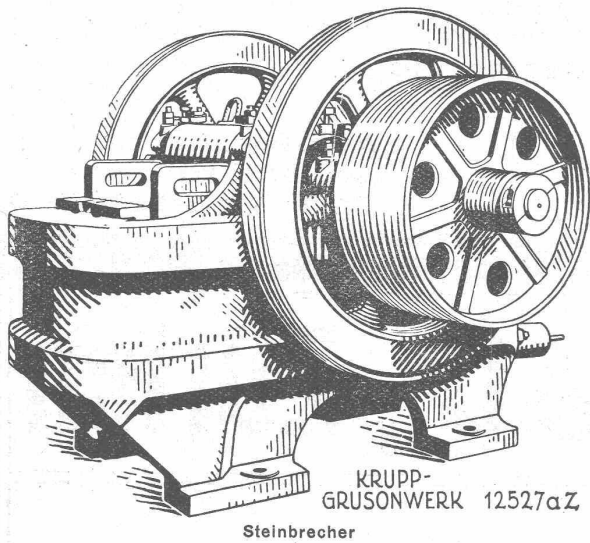
LINOLEUM AKTIENGESELLSCHAFT

GIUBIASCO

VERKAUFSZENTRALE BASEL

Nehmen Sie ganz unverbindlich in einem Fachgeschäft Einsicht in unsere neuen Kollektionen. Auch für Ihre Räume finden Sie den passenden Bodenbelag

KRUPP GRUSONWERK MAGDEBURG



Die Industrie der Steine u. Erden, die chemische Industrie, die Düngemittel-Industrie, bevorzugen

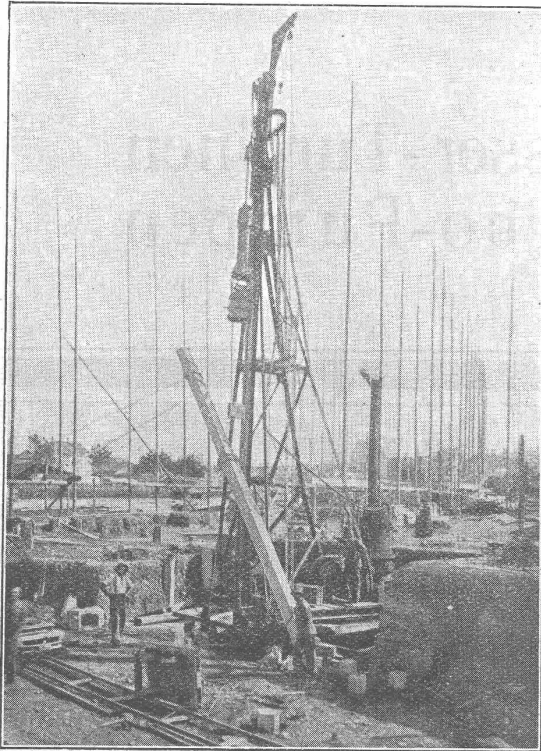
KRUPP-ZERKLEINERUNGS-ANLAGEN

Man kennt die Sorgfalt, mit der Projekte unter Berücksichtigung höchster Wirtschaftlichkeit der Anlagen von uns ausgearbeitet werden.

VERTRETER:

SPOERRI & Co., ZÜRICH

Walchestr. 27



Fundation Wohnhäuser A. B. Z. Seebahn-Kanzleistrasse, Zürich 4, mittelst Eisenbetonpfählen System „Züblin“.

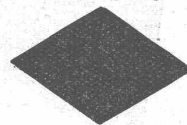
ED. ZÜBLIN & Cie. A.-G.

Zürich-Basel

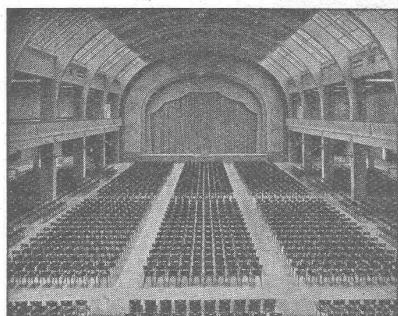
Projektierung u. Ausführung von Hoch- und Tiefbauten

Spezialitäten:

- Eisenbetonpfahlrammungen
- Brücken in Beton und Eisenbeton
- Silos und Lagerhäuser
- Kläranlagen-System Züblin
- Wasserbauten und Foundationen ...
- Tiefbohrungen
- Taucherarbeiten



A.-G. Möbelfabrik Horgen-Glarus



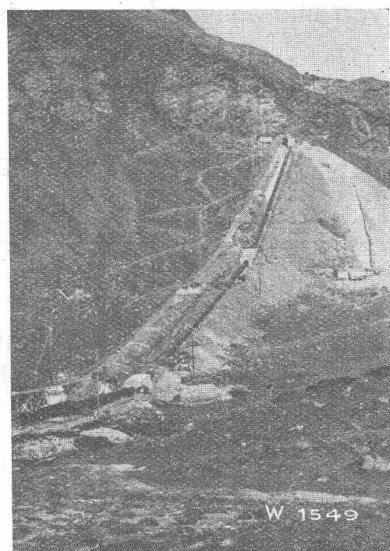
Spezialfabrik

in Horgen

für
Bestuhlungen aller Art
für Cafés, Restaurants,
Speisesäle, Theater etc.

Altbewährtes
preiswürdiges
Schweizerfabrikat

Escher Wyss & C^{ie}, Zürich



W 1549

————— Komplette —————
Hochdruck-Rohrleitungen

Wasser-Turbinen
Turbo-Pumpen

Kraftwerk Brusio — Rohrleitung Palü.

64/30

EISENBETON

E. RATHGEB
DIPL. ING. ZÜRICH
ING. BUREAU: STAMPFENBACHSTR. 63
TELEFON: HOTTINGEN 8992

